

# Instituti i Gjeografisë dhe Infrastrukturës Ushtarake

## PROJEKTI HIDROTEKNIK

"RIKONSTRUKSION I OBJEKTIT GODINA NR. 35"

GARNIZONI SKËNDERBEJ, TIRANË

TIRANË, 2024



RELACION TEKNIK I F.U DHE SHKARKIMEVE TË UJËRAVE TË ZEZA TË GODINËS

• Kuotat e furnizimit të pajisjeve hidrosanitare:

1. Wc alla frënga	+0.70 m
2. Lavaman	+0.70 m
3. Lavapjatë	+0.70 m
4. Boiler 80 l	+2.50 m
5. Boiler 20 l	+0.60m

Kuotat e furnizimit me ujë dhe të shkarkimeve tregojnë distancën nga dyshemeja e mbaruar deri te aksi i tubit.

• Kuotat e shkarkimit të pajisjeve hidrosanitare:

1. Wc alla frënga	+0.35 m
2. Lavaman	+0.60 m
3. Lavapjatë	+0.60 m

Sipas detyrës së projektimit kërkohet, që të bëhet rikonstruksion i plote i nyjeve higjeno-sanitare.

Instalimet e sistemit të furnizimit me ujë sanitar të objektit kanë si objekt plotësimin e nevojave me ujë të ftohtë dhe të ngrohtë të personelit.

Furnizimi me ujë i objektit do të bëhet nëpërmjet tubacionit kryesor ekzistues Ø 1 ¼".

Do të ndërtohen tre puseta të reja ujësjellësi, betoni 50x50x100, në të cilat do të vendosen saracineska dn 40 dhe kondravalvol dn 40. Tubacioni do te kaloje nën tokë në thellësi të paktën 50 cm nga sipërfaqja. Tubi i furnizimit jashtë godinës do të jetë PE dn 40, sipas standartit EN 12201 Tubat dhe rakorderitë PE me dendësi të lartë për furnizim me ujë të pijshëm.

Tubat e furnizimit me ujë brenda godinës do te jenë PPR. Tubat e furnizimit me ujë brenda tualeteve do të kanalizohen brenda mureve, të rrethuar me armofleks.

Tubat plastike PPR (Polipropilen), që plotësojnë të gjitha kërkesat e cilësisë sipas standartit ISO 9001 dhe DIN 8078 (kërkesat për cilësinë dhe testimin e tubave). Tubat prej PPR janë afro 15 herë më të lehtë se tubat e çelikut. Tubat për furnizimin me ujë duhet të sigurojnë rezistencë ndaj korrozionit, rezistencë të lartë ndaj agjentëve kimikë, peshë të lehtë, mundësi të thjeshta riparimi e transporti, ngjitje të thjeshtë dhe të shpejtë, jetëgjatësi mbi 30 vjet dhe rezistencë ndaj ujit të ngrohtë. Vetitë e tubave PPR duhet të jenë si më poshtë:

Densiteti i materialit PPR 0,9 g/cm<sup>3</sup>, Pika e ngjitjes 146 gradë celsius, Konduktiviteti termik në 20 gradë 0,23 W/m.K, Koefiçienti i zgjerimit termik linear 1,5 x 0,0001 K, Moduli i elasticitetit në 20 gradë 670 N/mm<sup>2</sup>, Sforcimi gjatë rrjedhjes në 20 gradë 22 N/mm<sup>2</sup>, Sforcimi i thyerjes në 20 gradë 35 N/mm<sup>2</sup>

Diametrat e tubave do të jenë në funksion të sasisë llogaritëse të ujit të pijshëm dhe shpejtësisë së lëvizjes. Gjatë llogaritjeve, shpejtësia e lëvizjes duhet të merret në intervalet 0,8-1,4 m/sek. Gjatësia e tubave është 6-12 m, kurse diametri dhe spesori duhet të jenë sipas të dhënave në vizatimet teknike. Të dhënat mbi diametrin e jashtëm të tubit, presionin, emrin e prodhuesit, standartit që i referohen, viti i prodhimit, etj, duhet të jepen të stampuara në çdo tub. Në rast së gjatësia e shtrirjes së tyre është e madhe duhet të vendosen kompesatorë të tipit me brryl të thjeshtë ose tip omega. Tubat e furnizimit me ujë lidhen me pajisjet sanitare ose grup pajisjesh me anë të tubave të dërgimit. Linjat kryesore horizontale të furnizimit me ujë vendosen me pjerrësi ne ngjitje në drejtim të lëvizjes së ujit jo më pak se 2 %. Largësia midis tubave të kanalizimit që dalin tërthor nga godina dhe të lidhjeve të furnizimit me ujë, duhet të jetë jo më pak se 1 m në plan horizontal dhe gjithmonë në kuotë më të lartë se kanalizimet e ujerave të zeza. Tubat PPR ngjiten me anë të metodës me elektrofuzion duke përdorur pajisjet përkatëse të saldimit me elektrofuzion. Kjo lloj ngjitje garanton një lidhje të sigurtë, homogjene dhe jetëgjatë. Procesi i ngjitjes me elektrofuzion zgjat shumë pak minuta. Gjatë këtij procesi, prerja e tubave, ngrohja e tyre dhe e rakorderive përkatëse PPR bëhet me pajisje të posaçme ngjitjeje. Për sistemin e furnizimit me ujë të ndërtesave, në rastet kur do të përdoren tuba plastike PPR (Polipropilen Random), rakorderitë përkatëse duhet të jenë PPR të cilat plotësojnë kërkesat e cilësisë sipas standartit ISO 9001 dhe DIN 8078 (kërkesat për cilësinë dhe testimin).

Në linjat kryesore të furnizimit me ujë si dhe në hyrje të cdo degëzimi janë vendosur saraçineska sipas diametrave të linjave përkatëse, të cilat bllokojnë furnizimin në rast avarie.

Lavamanët për larjen e duarve janë inkaso.

Uji i ngrohtë sigurohet nëpërmjet boilerëve me kapacitet 20 l dhe 80 l të pozicionuar sipas planimeve.

Sistemi i shkarkimeve ka si qëllim mbledhjen dhe kanalizimin e ujërave të zeza nga cdo pajisje. Ky sistem përbehet nga rrjeti horizontal dhe ai vertikal, tubat e shkarkimit, piletat dn 50, kolonat e shkarkimit, pikat e pastrimit në kolonë si dhe pusetat e reja të shkarkimit. Për shkarkimet e ujërave brenda ambienteve do të përdoren tuba plastike RAU – PP (polipropilen i termostabilizuar në temperaturë të lartë), që plotësojnë të gjitha kërkesat e cilësisë sipas standartit EN 1451 (Kërkesa për testimin dhe kualitetin tubove). Ata janë dizenuar në përputhje me standartin EN 12056.

Këto tuba duhet të sigurojnë rezistencë perfekte ndaj korrozionit, rezistencë të lartë ndaj agjentëve kimike, peshë të lehtë, mundësi të thjeshta riparimi, transporti, instalim të thjeshtë dhe të shpejtë si dhe jetëgjatësi mbi 30 vjet. Tubacionet e rrjetit të jashtëm të sistemit të shkarkimeve të ujërave të ndotura, do të jenë prej polietileni me densitet të lartë (HDPE) të brinjëzuar, të klasës SN 4 me diametra, pjerrësi në përputhje me Kushtet Teknike të Projektimit dhe të Zbatimit në fuqi. Të kihet parasysh, që vendi i trasimit të tubacionit të jetë i rrafshët (i pastruar). Kolona 4 kryesore e shkarkimit zgjatet mbi tarracë në një lartësi 0.7 m për të realizuar sistemin e ajrimit. Tubi i ajrimit do të mbulohet me kapak oxhaku inoksi për ti mbrojtur nga hyrja e reshjeve.

Në tualetin e katit të pare, ku mungon dritarja vendoset nje aspirator per ventilimin e ambientit.

Tubacionet e rrjetit të jashtëm janë tub Dn 125mm dhe Dn 200mm HDPE i brinjëzuar, të cilët derdhen në nje pusete ekzistuese, e pozicionuar sipas planimeve.

Tubacionet e derdhjes të montohen me pjerrësinë minimale 1.5 %, në mënyrë që të realizohet funksionaliteti i linjave të shkarkimit.

Tubacionet e lidhjes dhe të dërgimit nga pajisjet e nyjeve sanitare tek kolona e shkarkimit të instalohen me tubacione me diametër Dj 50 mm për lavamanin dhe dushin , Dj 110 mm për klozetën (WC) dhe bidenë, siç jepet në planimetritë.

Gjithë sistemi i brendshëm shkarkon në pesë puseta të mbledhjes së ujërave të zeza 80x80, në kuotën -0.7m. Pusetat e reja lidhëse të shkarkimit të ujërave të zeza i drejtojnë mbetjet me tub të brinjëzuar Dn 200mm në nje pusete ekzistuese. Muret e pusetave të suvatohen nga brenda me llaç çimento ose me llaç të posaçëm, për të mbrojtur muret e betonit nga agresiviteti i ujërave të ndotura komunale.

Pas montimit të tubacioneve të furnizimit me ujë, sistemit t'i bëhet prova për 24 orë nën presion 10 atm, kurse sistemit të shkarkimit t'i bëhet prova në rrjedhje duke siguruar hermeticitet të plotë.

Të gjitha punimet të bëhen sipas KTZ dhe materialet të jenë sipas standarteve të KE-së.



REPUBLIKA E SHQIPËRISË  
MINISTRIA E MBROJTJES  
INSTITUTI I GJEOGRAFIKË DHE  
INFRASTRUKTURËS USHTARAKE

Nr	Marrja e detyrës së projektimit	
Nr	Dorëzimi i projekt-zbatimit	
Nr	Protokollimi (sekretaria)	

Të dhëna për projektin / legjenda

Shenim teknik:

Miratuar projektin

Drejtor i Institutit	MArch. Teuta Sanxhari
Zv. Drejtor i Institutit	
Përgj. sek. projektimit	Ing. Edmond Morina
Përgj. sek. preventivit	Ing. Fotaq Ruci
Përgj. sek. çertifikimit	Ing. Eisa Topulli

Grupi i projektimit

Arkitekt	Ark. Kleogena Kateshi
Ing. Ndërtimi	
Ing. Elektrik	Ing. Edmond Morina
Ing. Mekanik	Ing. Kujtim Llagami
Ing. Hidroteknik	Ing. Anisa Grabova

Grupi i preventivit

Ing. Ndërtimi	Ing. Kristina Xhika
Ing. Mekanik	Ing. Fotaq Ruci
Ing. Elektrik	Ing.

Projekti

"RIKONSTRUKSION I OBJEKTIT GODINA NR.35"

Kërkues  
Qendra e Personel Rekrutimit

Vendndodhja  
Garnizoni Skënderbej, Tiranë

Emërtimi i fletës  
Relacion Teknik

Datë

Shkalla

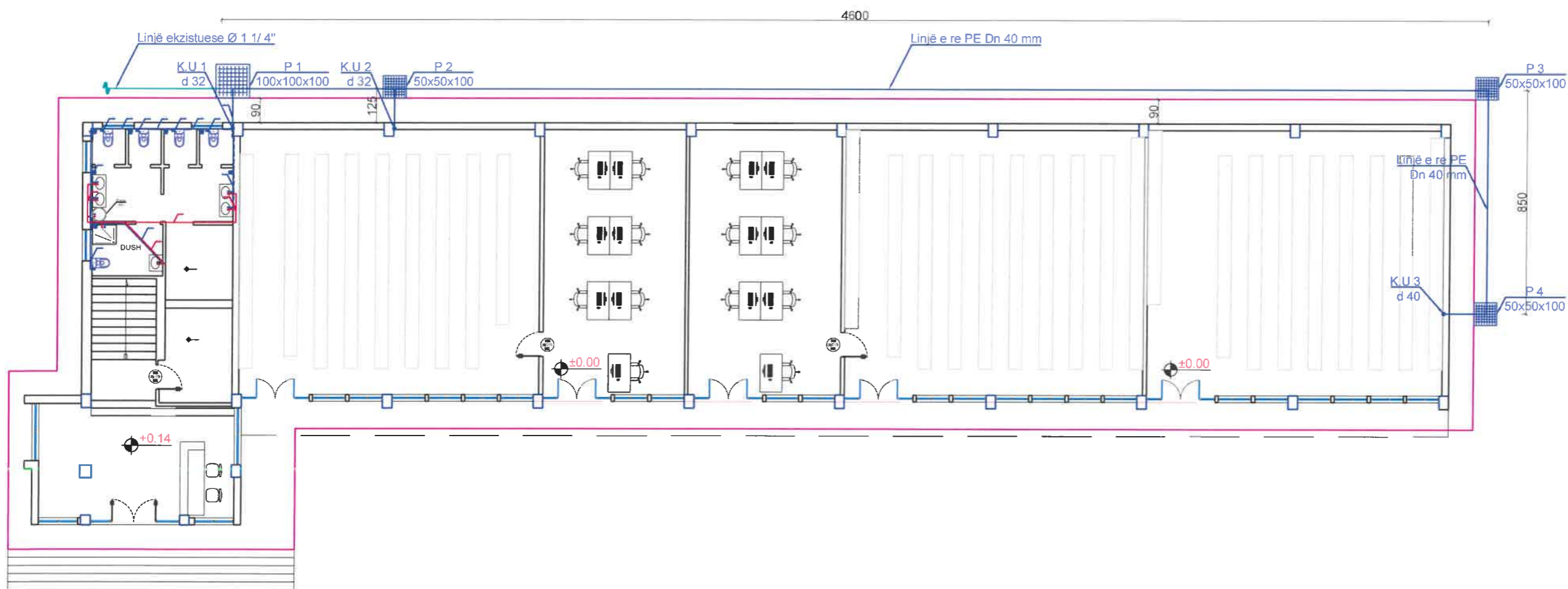
Fleta

HT-01

PLANIMETRIA E PËRGJITHSHME E FURNIZIMIT ME UJË, KATI PËRDHE  
SH 1: 180



REPUBLIKA E SHQIPËRISE  
MINISTRIA E MBROJTJES  
INSTITUTI I GJEOGRAFIKË DHE  
INFRASTRUKTURËS USHTARAKE



Nr	Marrja e detyrës së projektimit	
Nr	Dorëzimi i projekt-zbatimit	
Nr	Protokollimi (sekretaria)	

Të dhëna për projektin / legjenda

Sherim teknik:

Miratuan projektin	
Drejtor i Institutit	MArch. Teti Lashani
Zv. Drejtor i Institutit	
Përgj. sek. projektimit	Ing. Edmond Marina
Përgj. sek. preventivit	Ing. Fataq Ruci
Përgj. sek. çertifikimit	Ing. Elsa Topulli
Grupi i projektimit	
Arkitekt	Ark. Kleogena Kateshi
Ing. Ndërlimi	
Ing. Elektrik	Ing. Edmond Marina
Ing. Mekanik	Ing. Kujtim Llagami
Ing. Hidroteknik	Ing. Anisa Grabova
Grupi i preventivit	
Ing. Ndërlimi	Ing. Kristina Xhika
Ing. Mekanik	Ing. Fataq Ruci
Ing. Elektrik	Ing.

Projekti	
"RIKONSTRUKSION I OBJEKTIT GODINA NR.35"	
Kërkues	
Qendra e Personel Rekrutimit	
Vendndodhja	Garnizoni Skënderbej, Tiranë
Emërtimi i fletës	Planimetria e Përgjithshme e Furnizimit me Ujë
Datë	
Shkalla	Fleta
	HT-02

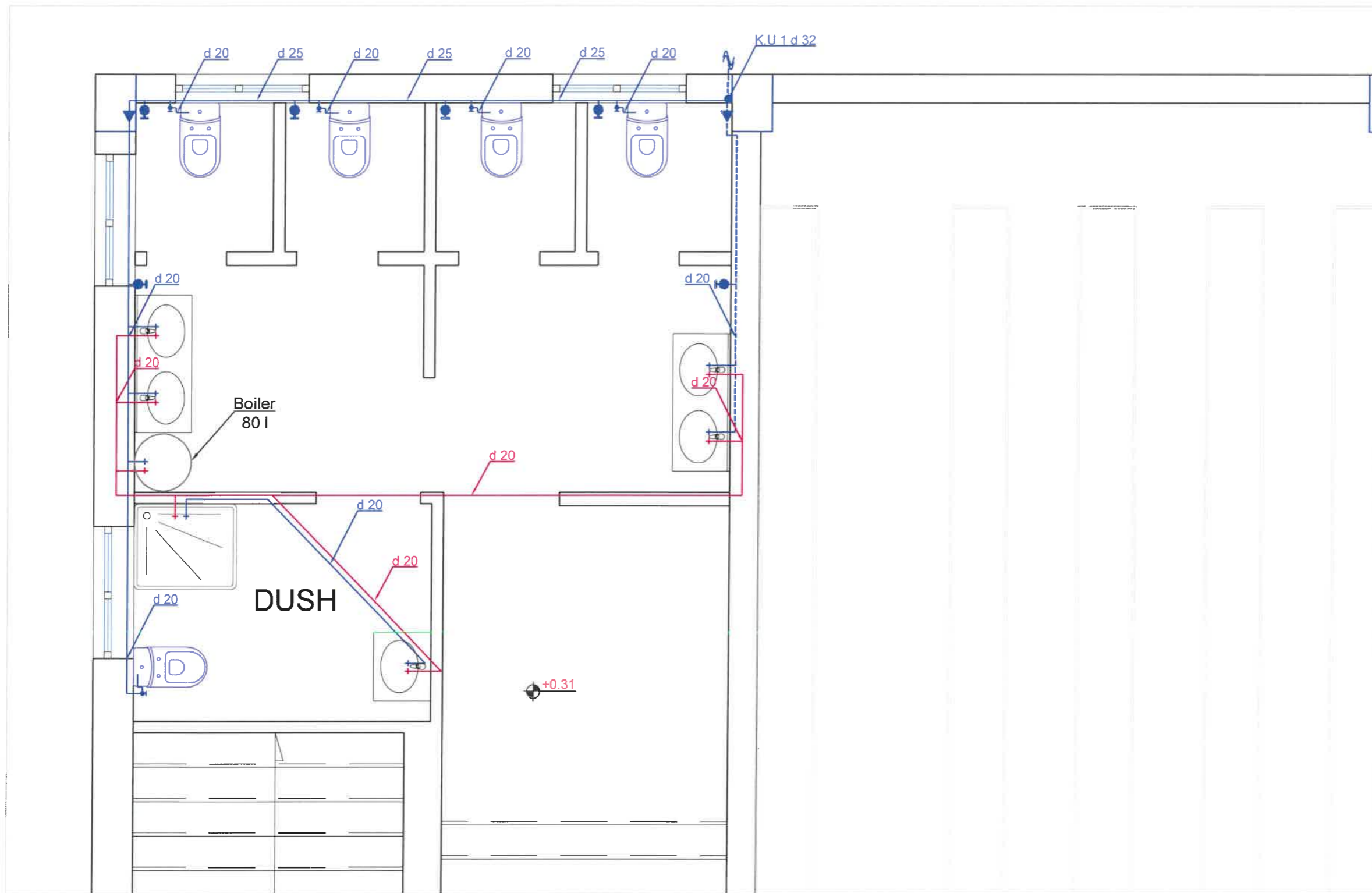
LEGJENDA



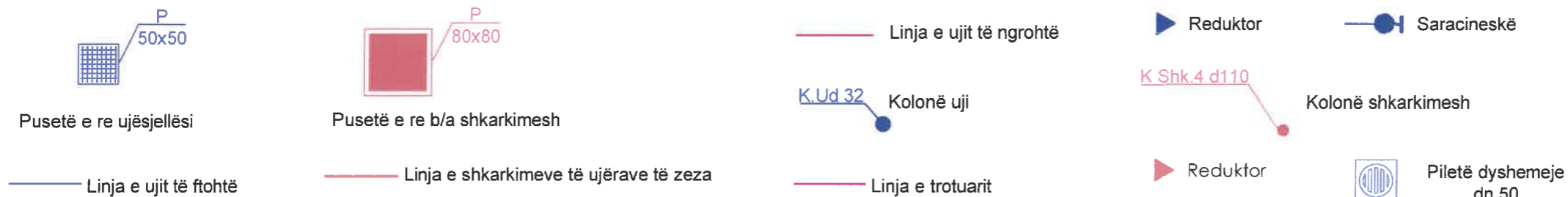


PLANIMETRIA E FURNIZIMIT ME UJË, AKSI 1-2, KATI PËRDHE

SH 1: 40



LEGJENDA



REPUBLIKA E SHQIPËRISE  
 MINISTRIA E MBROJTJES  
 INSTITUTI I GJEOGRAFIKË DHE  
 INFRASTRUKTURËS USHTARAKE

Nr	Marrja e detyrës së projektimit	
Nr	Dorëzimi i projekt-zbatimit	
Nr	Protokollimi (sekretaria)	

Të dhëna për projektin / legjenda

Shenim teknik:



Miratuan projektin

Drejtor i Institutit	MArch. Teuta Çiraku
Zv. Drejtor i Institutit	
Përgj. sek. projektimit	Ing. Edmond Marina
Përgj. sek. preventivit	Ing. Fataq Ruci
Përgj. sek. çertifikimit	Ing. Elsa Topulli

Grupi i projektimit

Arkitekt	Ark. Kleogena Kateshi
Ing. Ndërtimi	
Ing. Elektrik	Ing. Edmond Marina
Ing. Mekanik	Ing. Kujtim Llagami
Ing. Hidroteknik	Ing. Anisa Grabova

Grupi i preventivit

Ing. Ndërtimi	Ing. Kristina Xhika
Ing. Mekanik	Ing. Fataq Ruci
Ing. Elektrik	Ing.

Projekti

"RIKONSTRUKSION I OBJEKTIT GODINA NR.35"

Kërkues

Qendra e Personel Rekrutimit

Vendndodhja  
 Garnizoni Skënderbej, Tiranë

Emërtimi i fletës  
 Planimetria e F.U, Aksi 1-2, Kati Përdhe

Datë

Shkalla



Fleta

HT-03

PLANIMETRIA E FURNIZIMIT ME UJË, KATI I PARË  
SH 1:160



REPUBLIKA E SHQIPËRISE  
MINISTRIA E MBROJTJES  
INSTITUTI I GJEOGRAFIË DHE  
INFRASTRUKTURËS USHTARAKE

Nr	Marrja e detyrës së projektimit	
Nr	Dorëzimi i projekti-zbatimit	
Nr	Protokolli (sekretaria)	

Të dhëna për projektin / legjenda

Shenim teknik:

Miratuan projektin

Drejtor i Institutit	MArch. Teuta Çarçani
Zv. Drejtor i Institutit	
Përgj. sek. projektimit	Ing. Edmond Morina
Përgj. sek. preventivit	Ing. Fotaq Ruci
Përgj. sek. çertifikimit	Ing. Elsa Topulli

Grupi i projektimit

Arkitekt	Ark. Klaogena Kateshi
Ing. Ndërlimi	
Ing. Elektrik	Ing. Edmond Morina
Ing. Mekanik	Ing. Kujtim Llagami
Ing. Hidroteknik	Ing. Anisa Grabova

Grupi i preventivit

Ing. Ndërlimi	Ing. Kristina Xhika
Ing. Mekanik	Ing. Fotaq Ruci
Ing. Elektrik	Ing.

Projekti

"RIKONSTRUKSION I OBJEKTIT GODINA NR.35"

Kërkues  
Qendra e Personel Rekrutimit

Vendndodhja  
Garnizoni Skënderbej, Tiranë

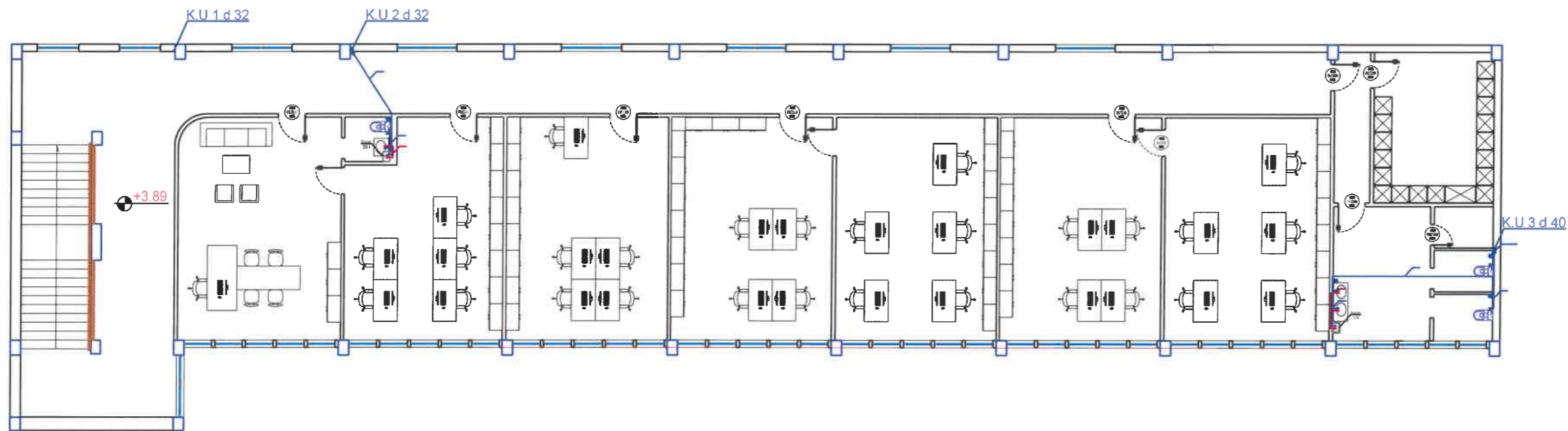
Emërtimi i fletës  
Planimetria e Përgjithshme e F.U, Kati i Parë

Datë

Shkalla

Fleta

1:160 HT-04



LEGJENDA



Pusetë e re ujësjiellësi



Pusetë e re b/a shkarkimesh

Linja e ujit të ftohtë

Linja e shkarkimeve të ujërave të zeza

Linja e ujit të ngrohtë

K.Ud 32 Kolonë uji

Linja e trotuarit

Reduktor

K Shk.4 d110

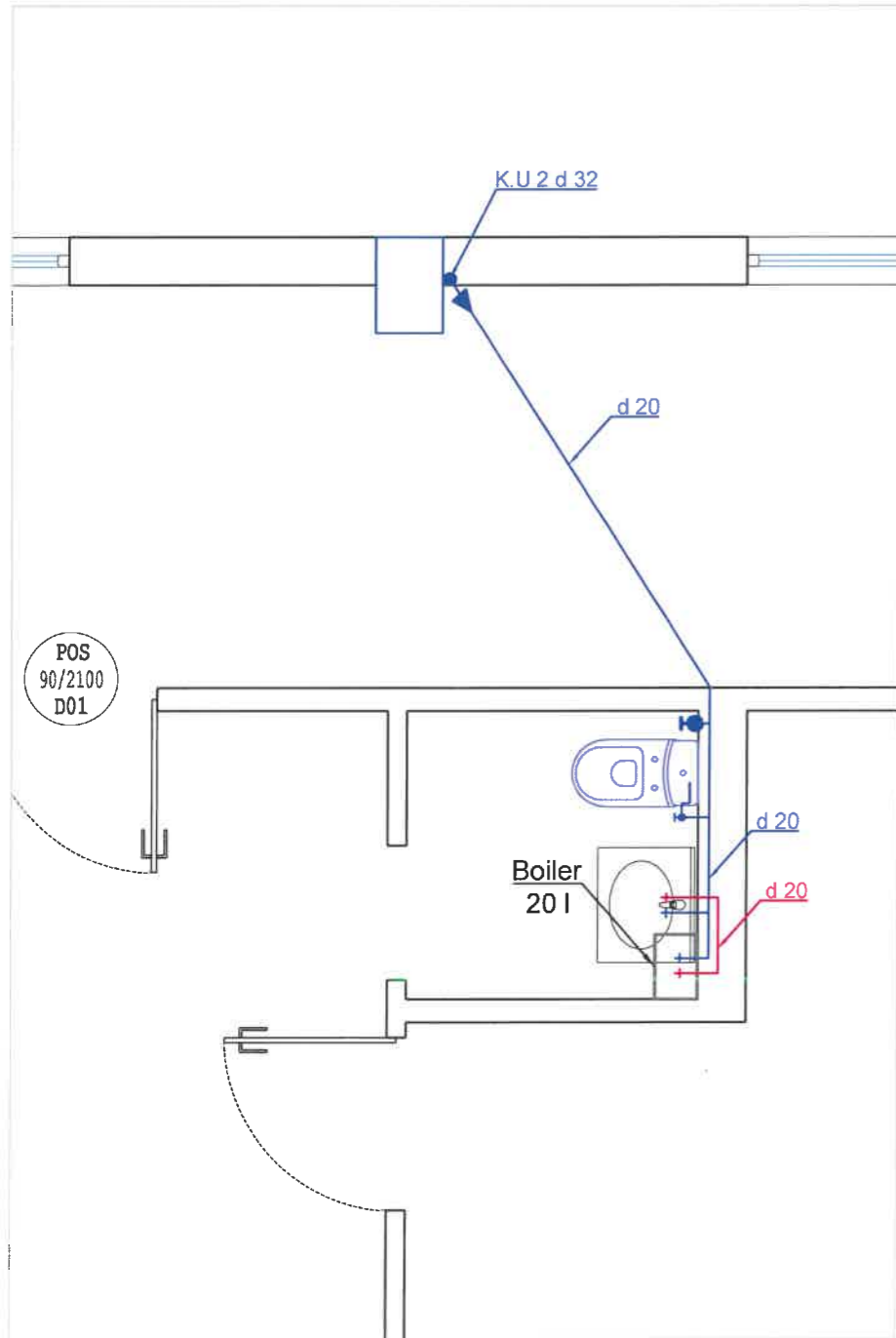
Reduktor

Saracineskë

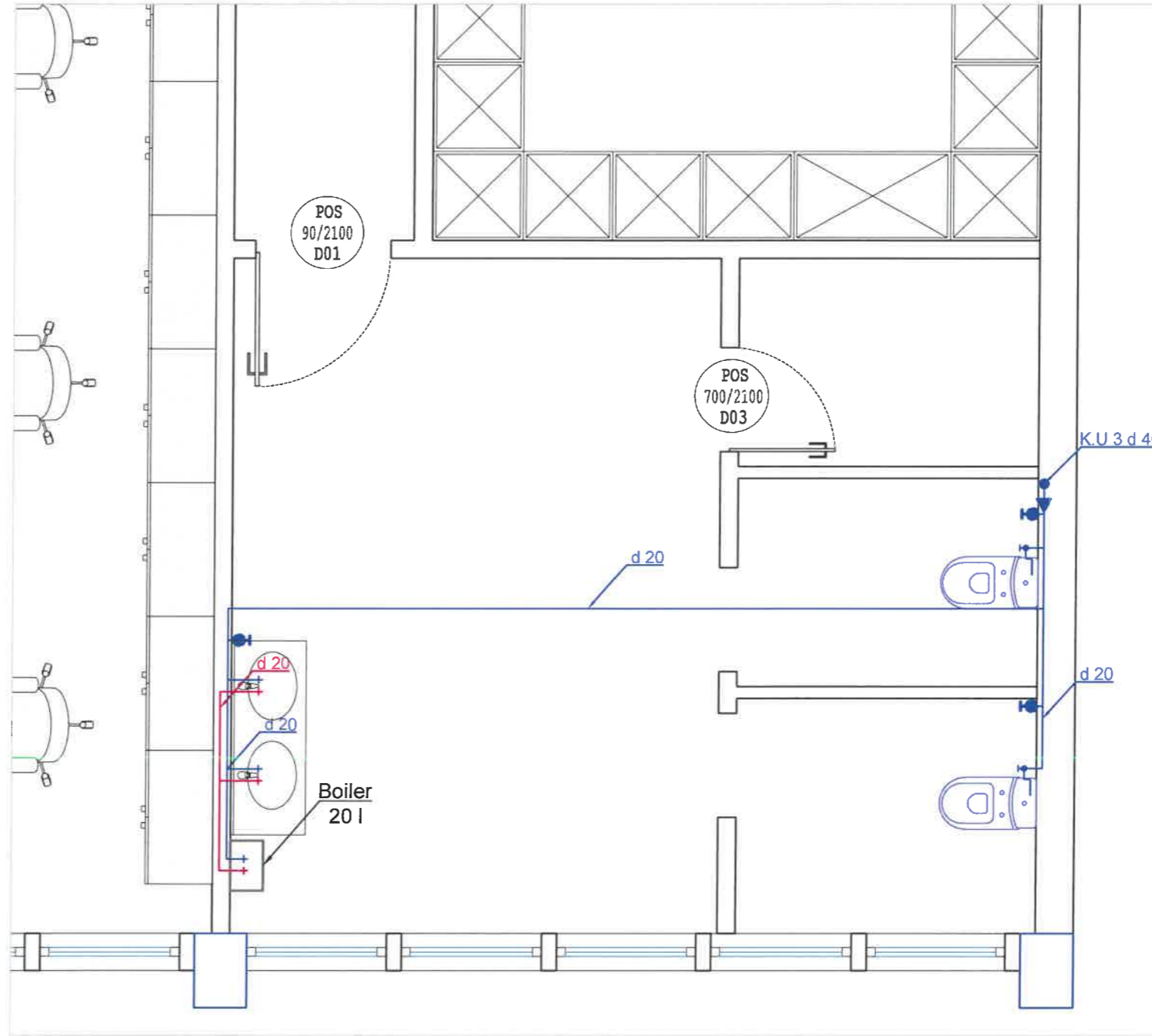
Kolonë shkarkimesh

Piletë dyshemeje dn 50

PLANIMETRIA E FURNIZIMIT ME UJË, AKSI 3-4, KATI I PARË  
SH 1: 40



PLANIMETRIA E FURNIZIMIT ME UJË, AKSI 9-10, KATI I PARË  
SH 1: 40



LEGJENDA



Nr	Marrja e detyrës së projektimit	
Nr	Dorëzimi i projekt-zbatimit	
Nr	Protokolimi (sekretaria)	

Të dhëna për projektin / legjenda

Shenim teknik:

Miratuan projektin

Drejtor i institutit	March. Tahir Panjari
Zv. Drejtor i institutit	
Përgj. sek. projektimit	Ing. Edmond Marina
Përgj. sek. preventivit	Ing. Fotaq Ruci
Përgj. sek. çertifkimit	Ing. Elsa Topulli

Grupi i projektimit

Arkitekt	Ark. Kleogena Kateshi
Ing. Ndërtimi	
Ing. Elektrik	Ing. Edmond Marina
Ing. Mekanik	Ing. Kujtim Liagami
Ing. Hidroteknik	Ing. Anisa Grabova

Grupi i preventivit

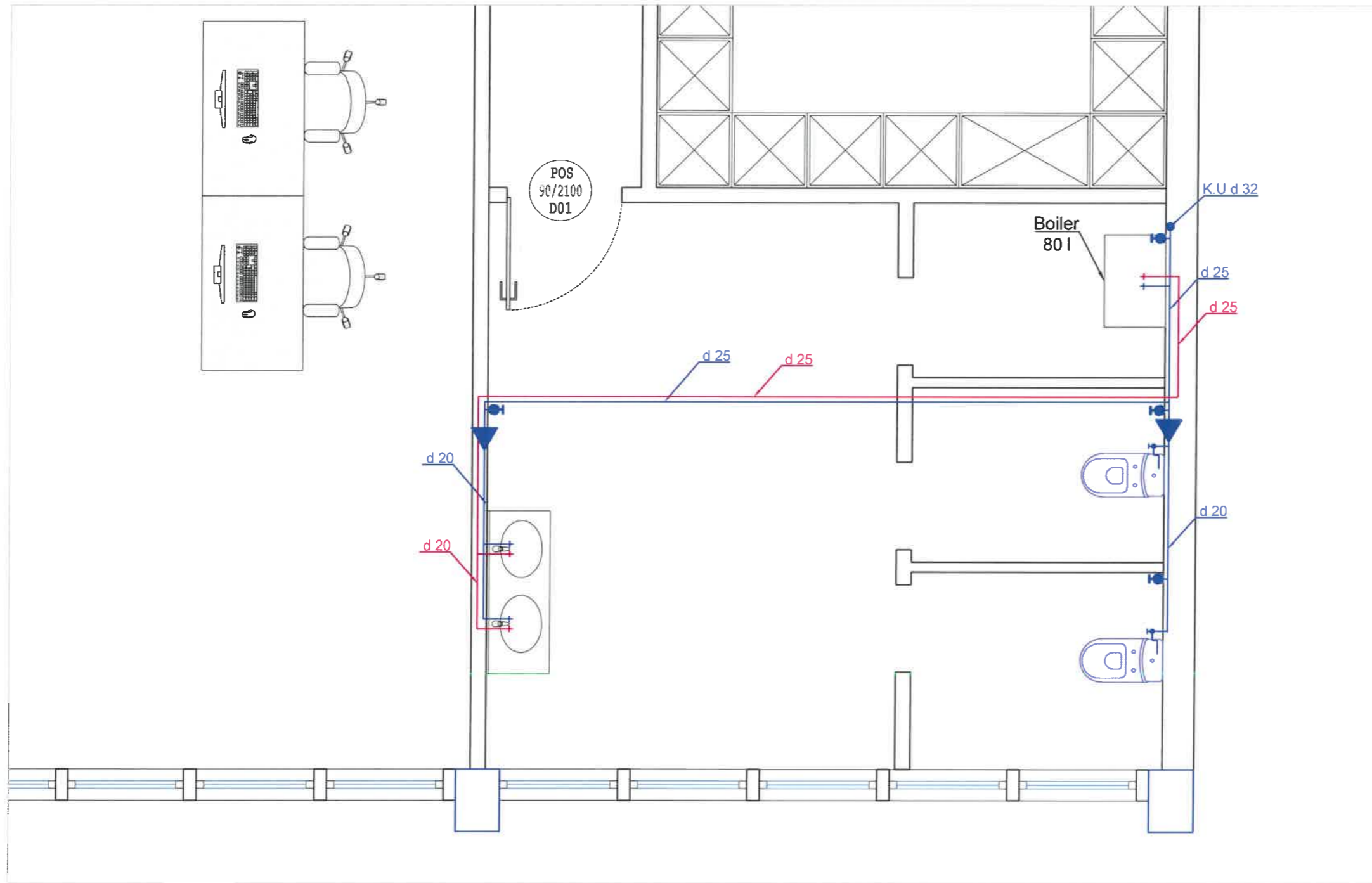
Ing. Ndërtimi	Ing. Kristina Xhika
Ing. Mekanik	Ing. Fotaq Ruci
Ing. Elektrik	Ing.

Projekti  
"RIKONSTRUKSION I OBJEKTIT GODINA NR.35"

Kërkues Qendra e Personel Rekrutimit	
Vendndodhja Garnizoni Skënderbej, Tiranë	
Emërtimi i fletës Planimetria e F.U, Aksi 3-4 dhe Aksi 9-10 Kati i Parë Datë	Fleta HT-05
Shkalla 1:40	



PLANIMETRIA E FURNIZIMIT ME UJË, AKSI 9-10, KATI I DYTË DHE I TRETË  
SH 1: 40



REPUBLIKA E SHQIPËRISE  
MINISTRIA E MBROJTJES  
INSTITUTI I GJEOGRAFIKË DHE  
INFRASTRUKTURËS USHTARAKE

Nr	Marrja e detyrës së projektimit	
Nr	Dorëzimi i projekt-zbatimit	
Nr	Protokollimi (sekretaria)	

Të dhëna për projektin / legjenda

Sherim teknik:

Miratuan projektin

Drejtor i Institutit	MARSHI
Zv. Drejtor i Institutit	
Përgj. sek. projektimit	Ing. Edmond Morina
Përgj. sek. preventivit	Ing. Fotaq Ruci
Përgj. sek. çertifikimit	Ing. Elsa Topulli

Grupi i projektimit

Arkitekt	Ark. Kleogena Kateshi
Ing. Ndërlimi	
Ing. Elektrik	Ing. Edmond Morina
Ing. Mekanik	Ing. Kujtim Llagami
Ing. Hidroteknik	Ing. Anisa Grabova

Grupi i preventivit

Ing. Ndërlimi	Ing. Kristina Xhika
Ing. Mekanik	Ing. Fotaq Ruci
Ing. Elektrik	Ing.

Projekti

"RIKONSTRUKSION I OBJEKTIT GODINA NR.35"

Kërkues

Qendra e Personel Rekrutimit

Vendndodhja  
Garnizoni Skënderbej, Tiranë

Emërtimi i fletës  
Planimetria e F.U. Aksi 9-10, Kati i Dytë dhe i  
Tretë  
Datë

Shkalla

1:40

HT-06

LEGJENDA



Linja e ujit të ftohtë

Linja e shkarkimeve të ujërave të zeza

Linja e ujit të ngrorhtë

K.U.d 32 Kolonë uji

Linja e trotuarit

Reduktor

K Shk.4 d110 Kolonë shkarkimesh

Reduktor

Saracineskë

Piletë dyshemeje dn 50

# PLANIMETRIA E PËRGJITHSHME E SHKARKIMIT TË UJËRAVE TË ZEZA, KATI PËRDHE

SH 1: 180



REPUBLIKA E SHQIPËRIE  
**MINISTRIA E MBROJTJES**  
 INSTITUTI I GJEOGRAFIË DHE  
 INFRASTRUKTURËS USHTARAKE

Nr	Marrja e detyrës së projektimit	
Nr	Dorëzimi i projekt-zbatimit	
Nr	Protokollimi (sekretaria)	

Të dhëna për projektin / legjenda

Shenim teknik:

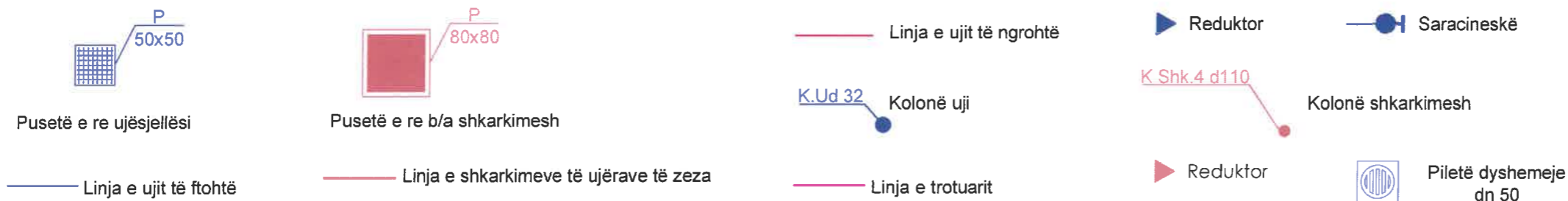
Miratuan projektin	
Drejtor i Institutit	MAJLIND ÇEKI
Zv. Drejtor i Institutit	
Përgj. sek. projektimit	Ing. Edmond Morina
Përgj. sek. preventiv	Ing. Fotaq Ruci
Përgj. sek. çertifikimit	Ing. Elsa Topulli
Grupi i projektimit	
Arkitekt	Ark. Kleogena Kateshi
Ing. Ndërlimi	
Ing. Elektrik	Ing. Edmond Morina
Ing. Mekanik	Ing. Kujtim Llagami
Ing. Hidroteknik	Ing. Anisa Grabova
Grupi i preventiv	
Ing. Naërtimi	Ing. Kristina Xhika
Ing. Mekanik	Ing. Fotaq Ruci
Ing. Elektrik	Ing.

Projekti  
 "RIKONSTRUKSION I OBJEKTIT GODINA NR.35"

Kërkues Qendra e Personel Rekrutimit	Fleta
Vendndodhja Garnizoni Skënderbej, Tiranë	
Emërtimi i fletës Planimetria e Përgjithshme e Shkarkimit të Ujërave të Zeza, Kati Përdhe	Shkalla
Dalë	
1: 180 <b>HT-07</b>	



## LEGJENDA





PLANIMETRIA E SHKARKIMEVE TË UJËRAVE TË ZEZA, AKSI 1-2, KATI PËRDHE  
SH 1: 50



REPUBLIKA E SHQIPËRISE  
MINISTRIA E MBROJTJES  
INSTITUTI I GJEOGRAFIË DHE  
INFRASTRUKTURËS USHTARAKE

Nr	Marrja e detyrës së projektimit	
Nr	Dorëzimi i projekt-zbatimit	
Nr	Protokollimi (sekretaria)	

Të dhëna për projektin / legjenda

Shenim teknik:

Miratuan projektin

Drejtor i Institutit	MArch. Teodor Anxheta
Zv. Drejtor i Institutit	
Përgj. sek. projektimit	Ing. Edmond Morina
Përgj. sek. preventivit	Ing. Fotoaq Ruci
Përgj. sek. çertifkimit	Ing. Elsa Topulli

Grupi i projektimit

Arkitëkt	Ark. Kleogena Katesh
Ing. Ndërtimi	
Ing. Elektrik	Ing. Edmond Morina
Ing. Mekanik	Ing. Kujtim Llagami
Ing. Hidroteknik	Ing. Anisa Grabova

Grupi i preventivit

Ing. Ndërtimi	Ing. Kristina Xhika
Ing. Mekanik	Ing. Fotoaq Ruci
Ing. Elektrik	Ing.

Projekti

"RIKONSTRUKSION I OBJEKTIT GODINA NR.35"

Kërkesues  
Qendra e Personal Rekrutimit

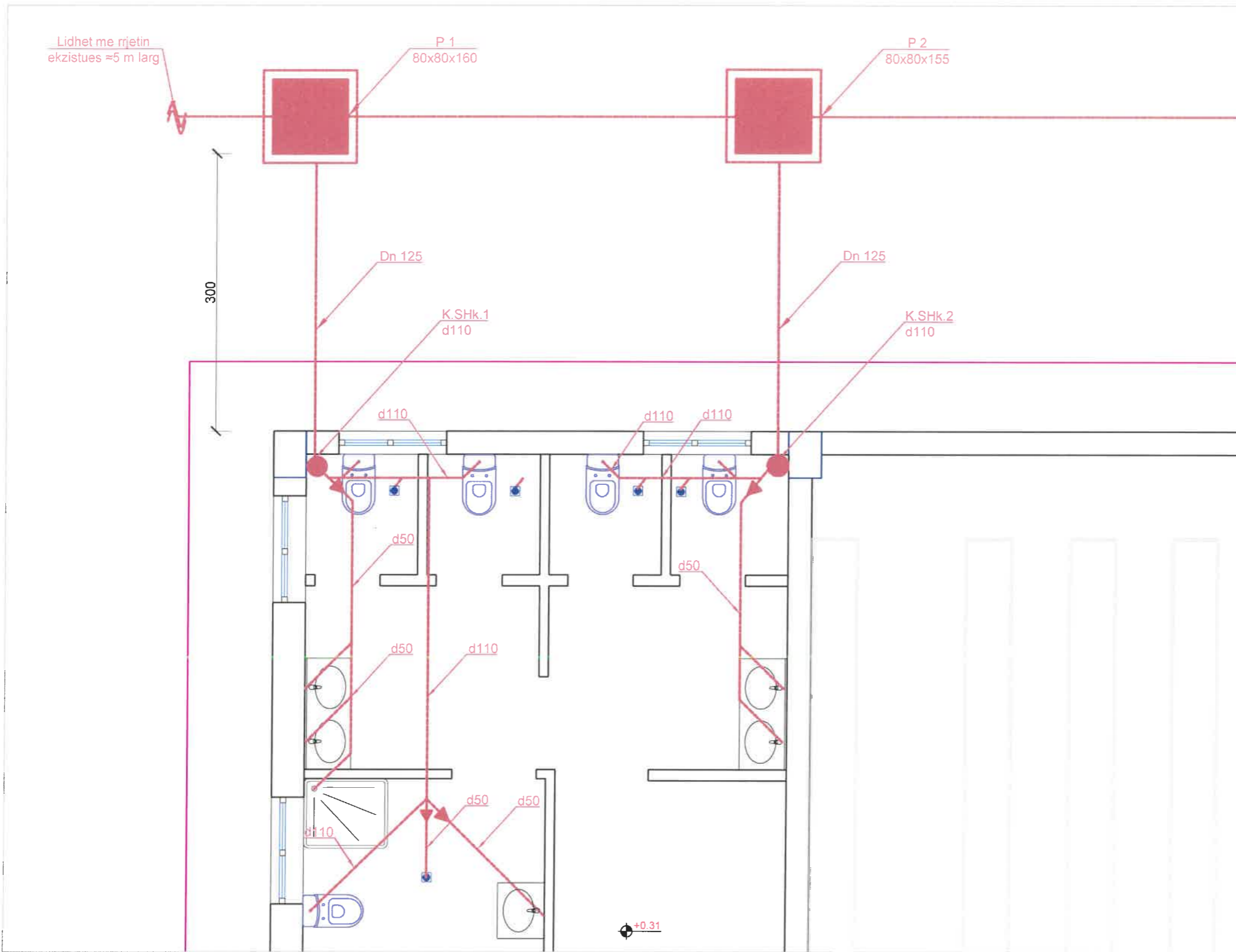
Vendndodhja  
Garnizoni Skënderbej, Tiranë

Emërtimi i fletës  
Planimetria e Përgjithshme e Shkarkimit të  
Ujërave të Zeza, Aksi 1-2, Kati Përdhe  
Dalë

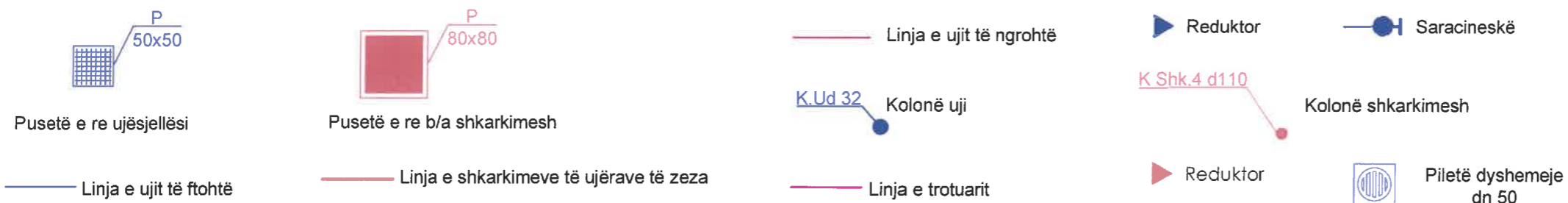
Shkalla

1: 50

HT-08



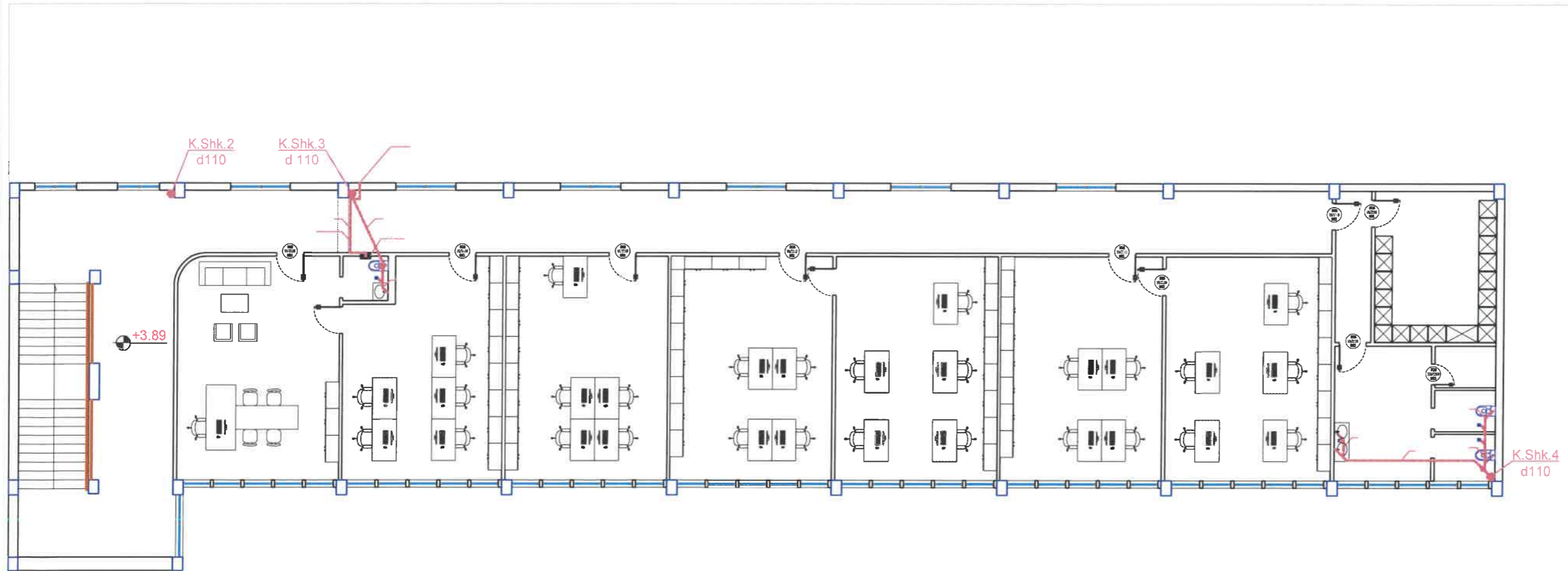
LEGJENDA



PLANIMETRIA E PËRGJITHSHME E SHKARKIMIT TË UJËRAVE TË ZEZA, KATI PARË  
SH 1: 160



REPUBLIKA E SHQIPËRISE  
MINISTRIA E MBROJTJES  
INSTITUTI I GJEOGRAFISE DHE  
INFRASTRUKTURËS USHTARAKE



Nr	Marrja e detyrës së projektimit	
Nr	Dorëzimi i projekt-zbatimit	
Nr	Protokollimi (sekretaria)	

Të dhëna për projektin / legjenda

Shenim teknik:

Miratuan projektin

Drejtor i Institutit	March. Teuta
Zv. Drejtor i Institutit	
Përgj. sek. projektimit	Ing. Edmond Morina
Përgj. sek. preventivit	Ing. Folaq Ruci
Përgj. sek. çertifikimit	Ing. Elsa Topulli

Grupi i projektimit

Arkitekt	Ark. Kleogena Kateshi
Ing. Ndërtimi	
Ing. Elektrik	Ing. Edmond Morina
Ing. Mekanik	Ing. Kujtim Llagami
Ing. Hidroteknik	Ing. Anisa Grabova

Grupi i preventivit

Ing. Ndërtimi	Ing. Kristina Xhika
Ing. Mekanik	Ing. Folaq Ruci
Ing. Elektrik	Ing.

Projekti

"RIKONSTRUKSION I OBJEKTIT GODINA NR.35"

Kërkesues

Qendra e Personel Rekrutimit

Vendndodhja  
Garnizoni Skënderbej, Tiranë

Emërtimi i fletës  
Planimetria e Përgjithshme e Shkarkimit të Ujërave të Zeza, Kati i Parë

Data

Shkalla



Fleta

LEGJENDA



Pusetë e re ujësjellësi

Linja e ujit të ftohtë



Pusetë e re b/a shkarkimesh

Linja e shkarkimeve të ujërave të zeza

Linja e ujit të ngrohtë



Kolonë uji

Linja e trotuarit

Reduktor

K.Shk.4 d110

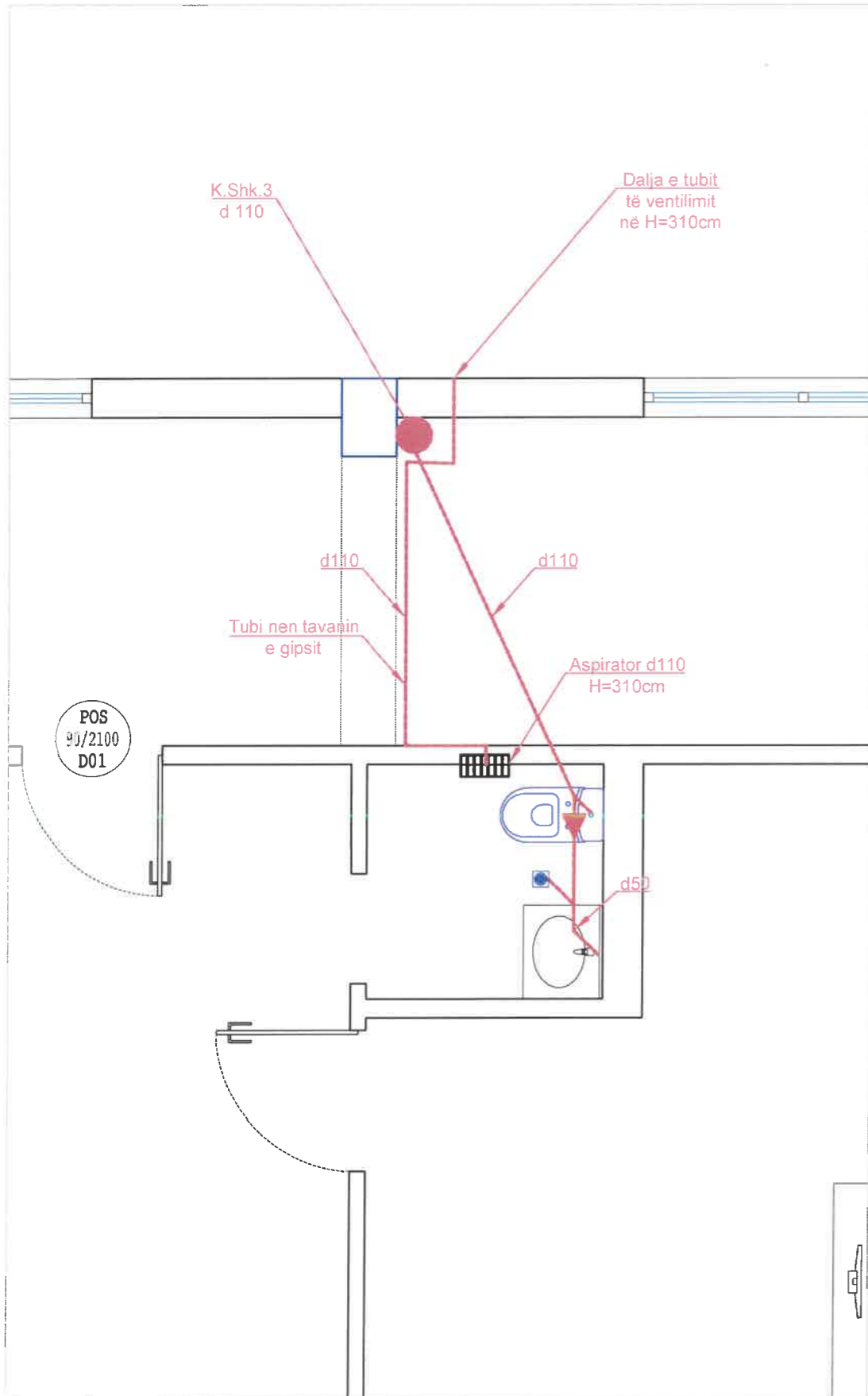
Reduktor

Saracineskë

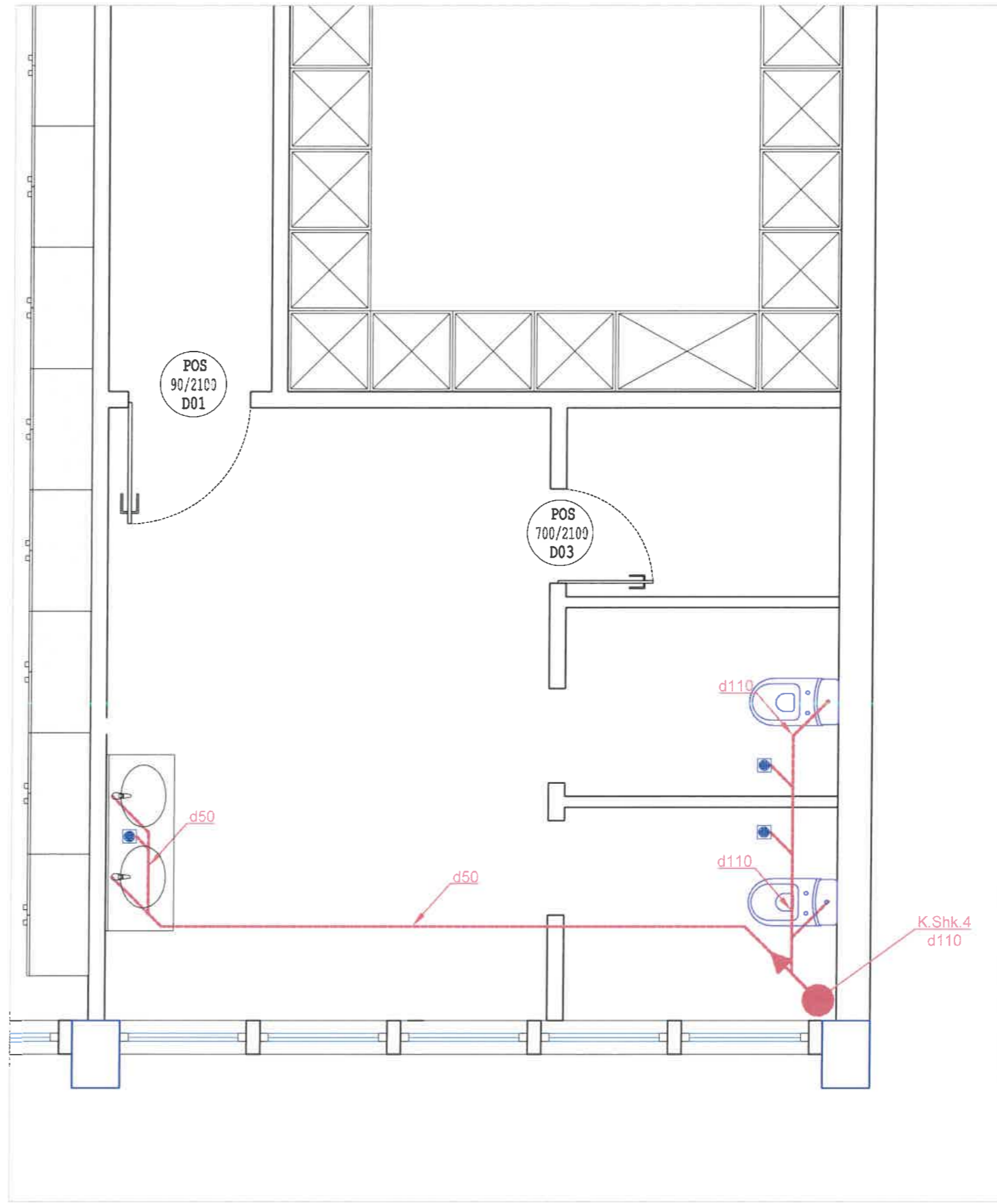
Kolonë shkarkimesh

Piletë dyshemeje dn 50

PLANIMETRIA E SHKARKIMIT TË UJËRAVE TË ZEZA  
AKSI 3-4, KATI I PARË  
SH 1: 40



PLANIMETRIA E SHKARKIMIT TË UJËRAVE TË ZEZA  
AKSI 9-10, KATI I PARË  
SH 1: 40



REPUBLIKA E SHQIPËRISE  
MINISTRIA E MBROJTJES  
INSTITUTI I GJEOGRAFISË DHE  
INFRASTRUKTURËS USHTARAKE

Nr	Marrja e detyrës së projektimit	
Nr	Dorëzimi i projekt-zbatimit	
Nr	Protokollimi (sekretaria)	

Të dhëna për projektin / legjenda

Shenim teknik:

Miratuan projektin

Drejtor i Institutit	MArch. <i>[Signature]</i>
Zv. Drejtor i Institutit	<i>[Signature]</i>
Përgj. sek. projektimit	Ing. Edmond Morina <i>[Signature]</i>
Përgj. sek. preventivit	Ing. Folaq Ruci <i>[Signature]</i>
Përgj. sek. çertifikimit	Ing. Elsa Topulli <i>[Signature]</i>

Grupi i projektimit

Arkitekt	Ark. Kleogena Kateshi
Ing. Ndërtimi	
Ing. Elektrik	Ing. Edmond Morina
Ing. Mekanik	Ing. Kujtim Llagami <i>[Signature]</i>
Ing. Hidroteknik	Ing. Anisa Grabova <i>[Signature]</i>

Grupi i preventivit

Ing. Ndërtimi	Ing. Kristina Xhika
Ing. Mekanik	Ing. Folaq Ruci <i>[Signature]</i>
Ing. Elektrik	Ing.

Projekti

"RIKONSTRUKSION I OBJEKTIT GODINA NR.35"

Kërkuues

Qendra e Personel Rekrutimit

Vendndodhja  
Garnizoni Skënderbej, Tiranë

Emërtimi i fletës  
Planimetria e Shkarkimit të Ujërave të Zeza,  
Aksi 3-4 dhe Aksi 9-10, Kati i Parë  
Datë

Shkalla

1: 40

HT-10



Fleta



PLANIMETRIA E SHKARKIMIT TË UJËRAVE TË ZEZA, AKSI 9-10, KATI I DYTË DHE I TRETË  
SH 1: 40

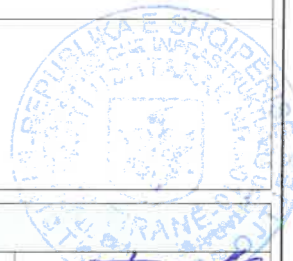


REPUBLIKA E SHQIPËRISË  
MINISTRIA E MBROJTJES  
INSTITUTI I GJEOGRAFIË DHE  
INFRASTRUKTURËS USHTARAKE

Nr	Marrja e detyrës së projektimit	
Nr	Dorëzimi i projekt-zbatimit	
Nr	Protokollimi (sekretaria)	

Të dhëna për projektin / legjenda

Shenim teknik:



Miratuan projektin

Drejtor i Institutit	MArch. Teuta...
Zv. Drejtor i Institutit	
Përgj. sek. projektimit	Ing. Edmond Morina
Përgj. sek. preventivit	Ing. Fotaq Ruci
Përgj. sek. çertifikimit	Ing. Elsa Topulli

Grupi i projektimit

Arkitekt	Ark. Kleogena Kateshi
Ing. Ndërtimi	
Ing. Elektrik	Ing. Edmond Morina
Ing. Mekanik	Ing. Kujtim Llagami
Ing. Hidroteknik	Ing. Anisa Grabova

Grupi i preventivit

Ing. Ndërtimi	Ing. Kristina Xhika
Ing. Mekanik	Ing. Fotaq Ruci
Ing. Elektrik	Ing.

Projekti

"RIKONSTRUKSION I OBJEKTIT GODINA NR.35"

Kërkues

Qendra e Personel Rekrutimit

Vendndodhja  
Garnizoni Skënderbej, Tiranë

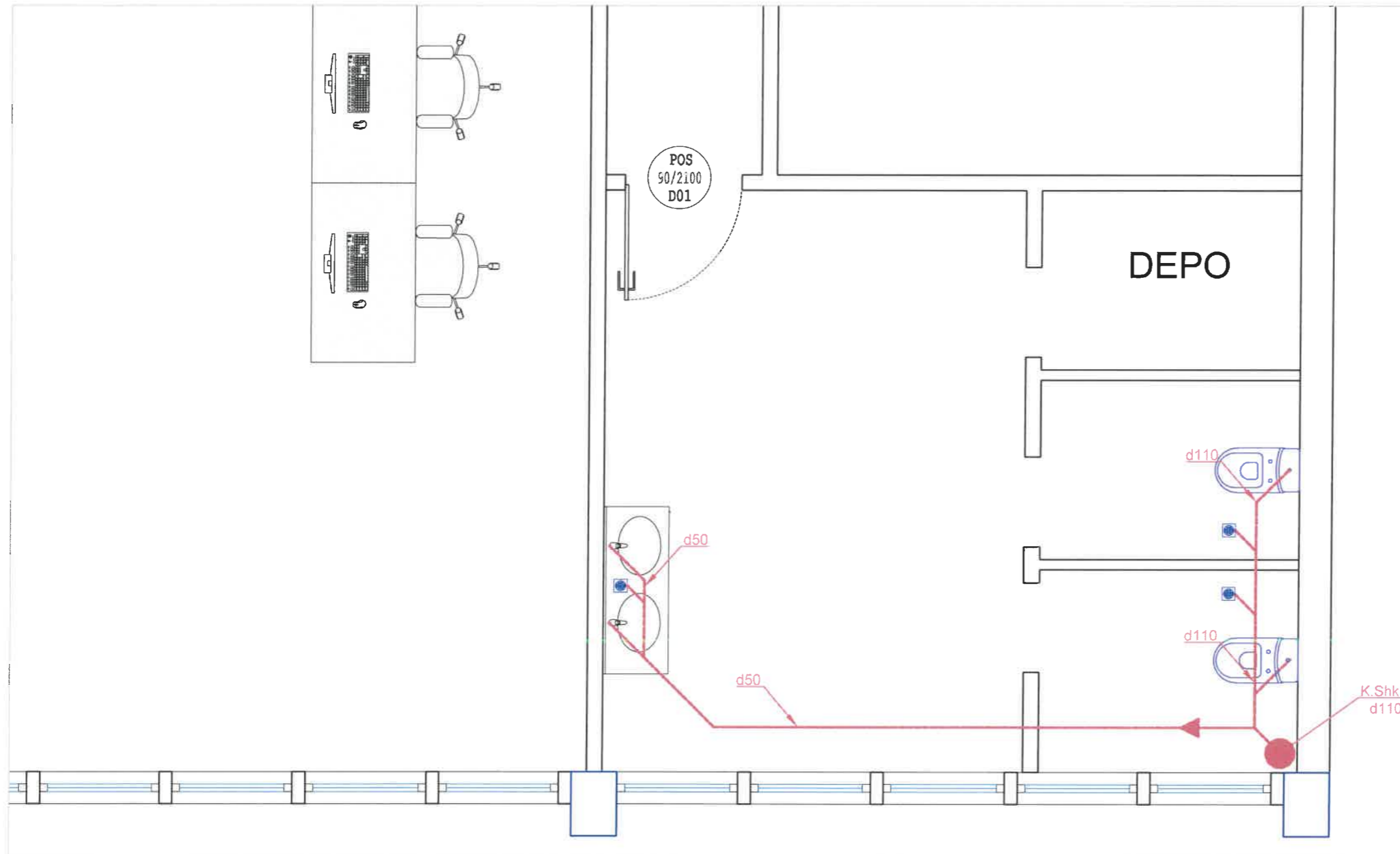
Emërtimi i fletës  
Planimetria e Shkarkimit të Ujërave të Zeza,  
Aksi 9-10, Kati i Dytë dhe i Tretë  
Datë

Shkalla

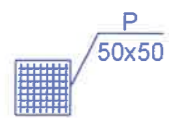
1:40

Fleta

HT-11



LEGJENDA



Pusetë e re ujësjellësi



Pusetë e re b/a shkarkimesh

Linja e ujit të ftohtë

Linja e shkarkimeve të ujërave të zeza

Linja e ujit të ngrontë

K.Ud 32 Kolonë uji

Linja e trotuarit

Reduktor

K Shk.4 d110 Kolonë shkarkimesh

Reduktor

Saracineskë

Piletë dyshemeje dn 50

TABELA E MATERIALEVE

Nr.	Emërtimi	Karakteristika	Njësia	Sasia	Pesha në kg		Shënime
					Njësia	Sasia	
1	WC alla frënga importi		copë	12			E kompletuar, porcelani
2	Lavaman importi, porcelani me mishelator, inkaso		copë	12			
3	Lavapjate inoksi importi		copë	1			80x40
4	Kabinë dushi (80x80x190)+plake dushi+kokë dushi		copë	1			E kompletuar
5	Grup dushi		copë	1			E kompletuar, bronxi
6	Boiler 80 litra	Horizontal	copë	1			
7	Boiler 20 litra		copë	5			
8	Saraçineskë bronxi d 20mm		copë	18			Në hyrje të çdo tualeti dhe të kuzhinës
9	Saraçineskë bronxi d 32mm		copë	3			Në kolonat kryesore të F.U
10	Saraçineskë bronxi d 40mm		copë	2			Në kolonën kryesore të F.U
11	Tub flesibël, L=400mm	Me veshje inoksi	copë	50			Të llog. për boilerin, WC dhe lavamanin, lavapjaten
12	Saraçineskë mini 1/2", filtër d 20 mm	Bronxi	copë	50			Të llog. për boilerin, WC dhe lavamanin, lavapjaten
13	Tub dhe rakorderi ujësjellësi PPR d20mm, Pn 16		ml	81			Për furnizim me ujë brenda godinës
14	Termoizolim tubi d20mm me armoflex (d22x9)		ml	81			Për furnizim me ujë brenda godinës
15	Tub dhe rakorderi ujësjellësi PPR d25mm, Pn 16		ml	8			Për furnizim me ujë brenda godinës
16	Termoizolim tubi d25mm me armoflex (d28x9)		ml	8			Për furnizim me ujë brenda godinës
17	Tub dhe rakorderi ujësjellësi PPR d32mm, Pn 16		ml	30			Për furnizim me ujë brenda godinës
18	Termoizolim tubi d32mm me armoflex (d35x9)		ml	30			Për furnizim me ujë brenda godinës
19	Tub dhe rakorderi ujësjellësi PE d40mm, Pn 16		ml	63			Për furnizim me ujë jashtë godinës
20	Piletë dyshemeje d 50 inoksi		copë	15			Me trup notues
21	Tub kanalizimi Dn 50mm gri me gominë	PPH	ml	50	0.43	21.5	Për shkarkimet e ujërave të zeza brenda godinës
22	Tub kanalizimi Dn 110mm gri me gominë	PPH	ml	69	1.59	109.71	Për shkarkimet e ujërave të zeza brenda godinës
23	Pjesë speciale	PPH	kg	18.4		14%	
24	Tub kanalizimi i brinjëzuar Dn 125mm	HDPE, SN 4	ml	13			Për shkarkimet e ujërave të zeza jashtë godinës
25	Tub kanalizimi i brinjëzuar Dn 200mm	HDPE, SN 4	ml	79			Për shkarkimet e ujërave të zeza jashtë godinës
26	Aksesorë (pasqyrë)	Ø 60 cm	copë	12			Me ndricim led, në çdo lavaman
27	Pikë pastrimi në kolonë		copë	1			1 në K.Shk 2, 1 në K.Shk 3 dhe 2 në K.Shk4
28	Heqje pajisjesh hidrosanitare		copë	29			21 WC + 9 Lv
29	Hapje vrimash		copë	36			Për pasqyrat dhe boilerët
30	Pusetë b/a shkarkimesh	80x80x150	copë	4			Kapak betoni
31	Pusetë b/a ujësjellësi	50x50x100	copë	3			Kapak gize
32	Pusetë b/a ujësjellësi	100x100x100	copë	1			Kapak gize
33	Saracineska bronzi Ø 1 1/4 ", Pn 16		copë	3			Në pusetat ujësjellëse P1,P2 dhe P4
34	Kondravalvol bronzi Ø 1 1/4 ", Pn 16		copë	3			Në pusetat ujësjellëse P1,P2 dhe P4
35	Hapje vrimash në themel		copë	8			4 cp. dn 110+4 cp. dn 40
36	Hapje vrimash në soletë		copë	14			7cp. dn 110+7 cp. dn 40
37	Gërmim për kanale me krah		m³	62			Për tubin e F.U dhe të shkarkimeve
38	Mbushje kanali me krah		m³	44			Për tubin e F.U dhe të shkarkimeve
39	Transport dheu		m³	17			Për tubin e F.U dhe të shkarkimeve
40	Kapele oxhaku Dn 110		copë	1			Për K.Shk. 4
41	Aspirator muri	120 m³/h	copë	1			Në tualetin e katit të parë
42	Mbulim me gips cimentato i kolonave të shkarkimit		m²	15			
43	Pusetë b/a shkarkimesh	80x80x100	copë	1			Kapak betoni
44	Shtresë rëre rreth tubave		m³	15			Për tubat e F.U dhe të shkarkimeve jashtë godinës
45	Grilë për mbrojtjen nga shiu të tubit të ventilimit	Dn 110, 15x15	copë	1			



REPUBLIKA E SHQIPËRISE  
MINISTRIA E MBROJTJES  
INSTITUTI I GJEOGRAFISË DHE  
INFRASTRUKTURËS USHTARAKE

Nr	Marrja e detyrës së projektimit	
Nr	Dorëzimi i projekt-zbatimit	
Nr	Protokollimi (sekretaria)	

Të dhëna për projektin / legjenda

Shenim teknik:

Miratuan projektin

Drejtor i Institutit	MArch. Teut Karanjan
Zv. Drejtor i Institutit	
Përgj. sek. projektimit	Ing. Edmond Morina
Përgj. sek. preventivit	Ing. Folaq Ruci
Përgj. sek. çertifikimit	Ing. Elsa Topulli

Grupi i projektimit

Arkitekt	Ark. Kleogena Kateshi
Ing. Ndërtimi	
Ing. Elektrik	Ing. Edmond Morina
Ing. Mekanik	Ing. Kujtim Llagami
Ing. Hidroteknik	Ing. Anisa Grabova

Grupi i preventivit

Ing. Ndërtimi	Ing. Kristina Xhika
Ing. Mekanik	Ing. Folaq Ruci
Ing. Elektrik	Ing.

Projekti

"RIKONSTRUKSION I OBJEKTIT GODINA NR.35"

Kërkues

Qendra e Personel Rekrutimit

Vendndodhja

Garnizoni Skënderbej, Tiranë

Emërtimi i fletës

Tabela e Materialeve

Datë

Shkalla

Fleta

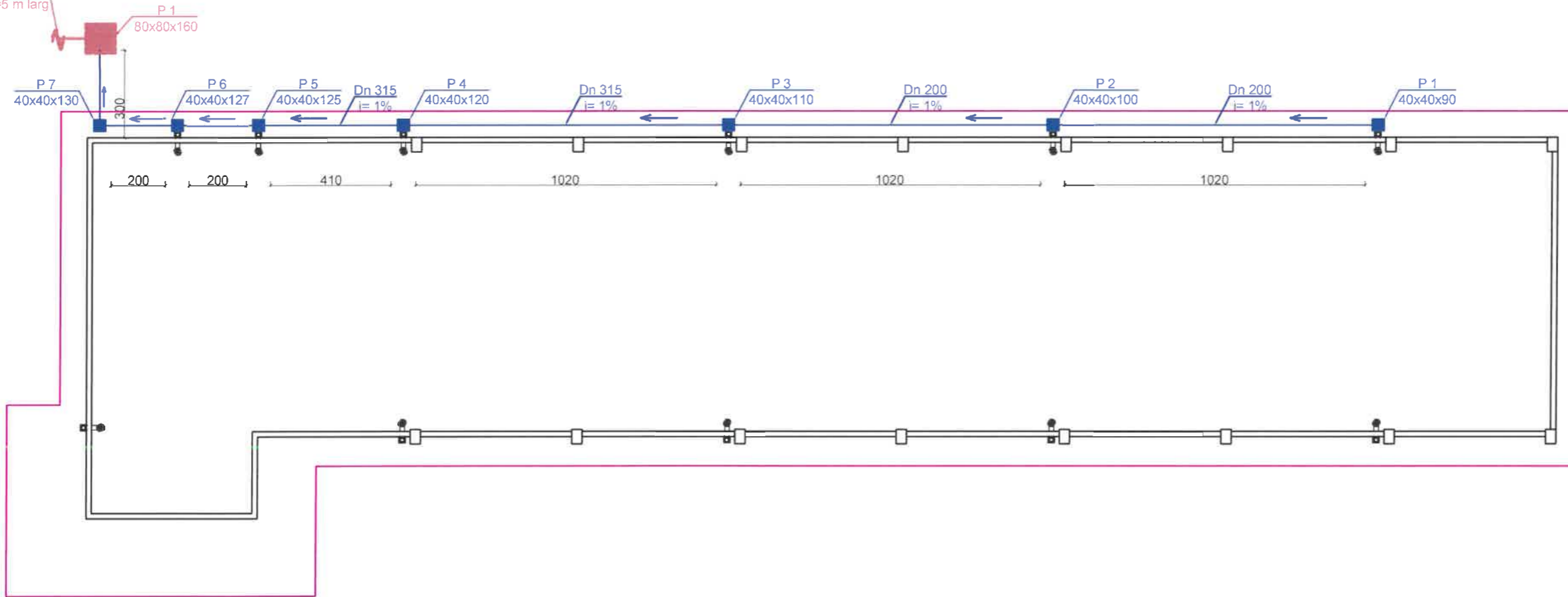
HT-13

**PLANIMETRIA E SISTEMIMIT TË UJËRAVE ATMOSFERIKE TË TARRACËS**  
SH 1 : 180



REPUBLIKA E SHQIPËRIE  
**MINISTRIA E MBROJTJES**  
INSTITUTI I GJEOGRAFIË DHE  
INFRASTRUKTURËS USHTARAKE

Lidhet me rrjetin  
ekzistues =5 m larg



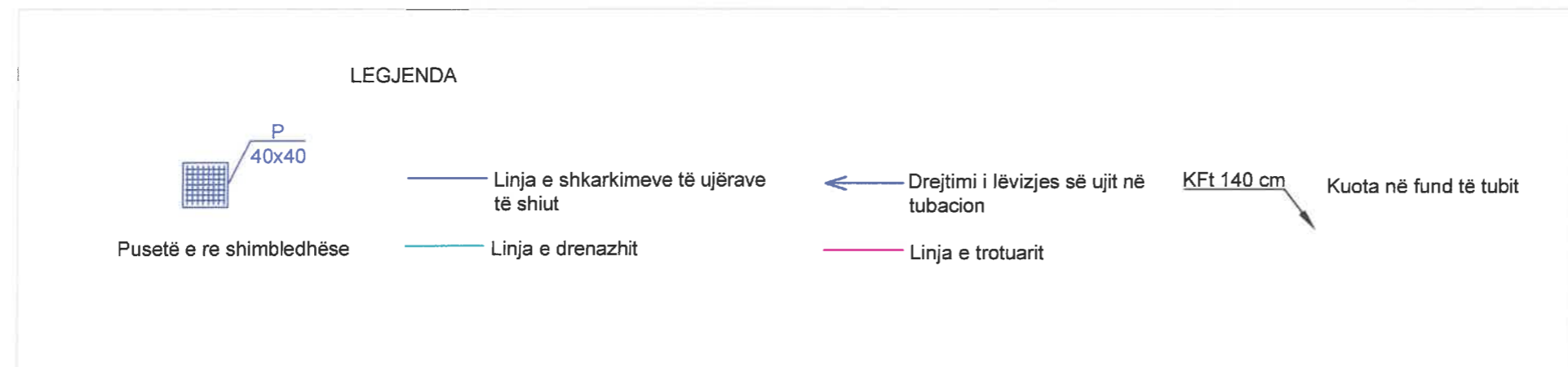
Nr	Marrja e detyrës së projektimit	
Nr	Dorëzimi i projekt-zbatimit	
Nr	Protokollimi (sekretaria)	

Të dhëna për projektin / legjenda

Shenim teknik:

Miratuan projektin	
Drejtor i Institutit	March. T. ...
Zv. Drejtor i Institutit	
Përgj. sek. projektimit	Ing. Edmond Morina
Përgj. sek. preventivit	Ing. Folaq Ruci
Përgj. sek. çertifikimit	Ing. Elsa Topulli
Grupi i projektimit	
Arkitekt	Ark. Kleogena Kateshi
Ing. Ndërtimi	
Ing. Elektrik	Ing. Edmond Morina
Ing. Mekanik	Ing. Kujtim Llagami
Ing. Hidroteknik	Ing. Anisa Grabova
Grupi i preventivit	
Ing. Ndërtimi	Ing. Kristina Xhika
Ing. Mekanik	Ing. Folaq Ruci
Ing. Elektrik	Ing.

Projekti	"RIKONSTRUKSION I OBJEKTIT GODINA NR.35"
Kërkues	Qendra e Personel Rekrutimit
Vendndodhja	Garnizoni Skënderbej, Tiranë
Emërtimi i fletës	Planimetria e Sistemit të Ujërave Atmosferike të Tarracës
Datë	
Shkalla	1 : 180



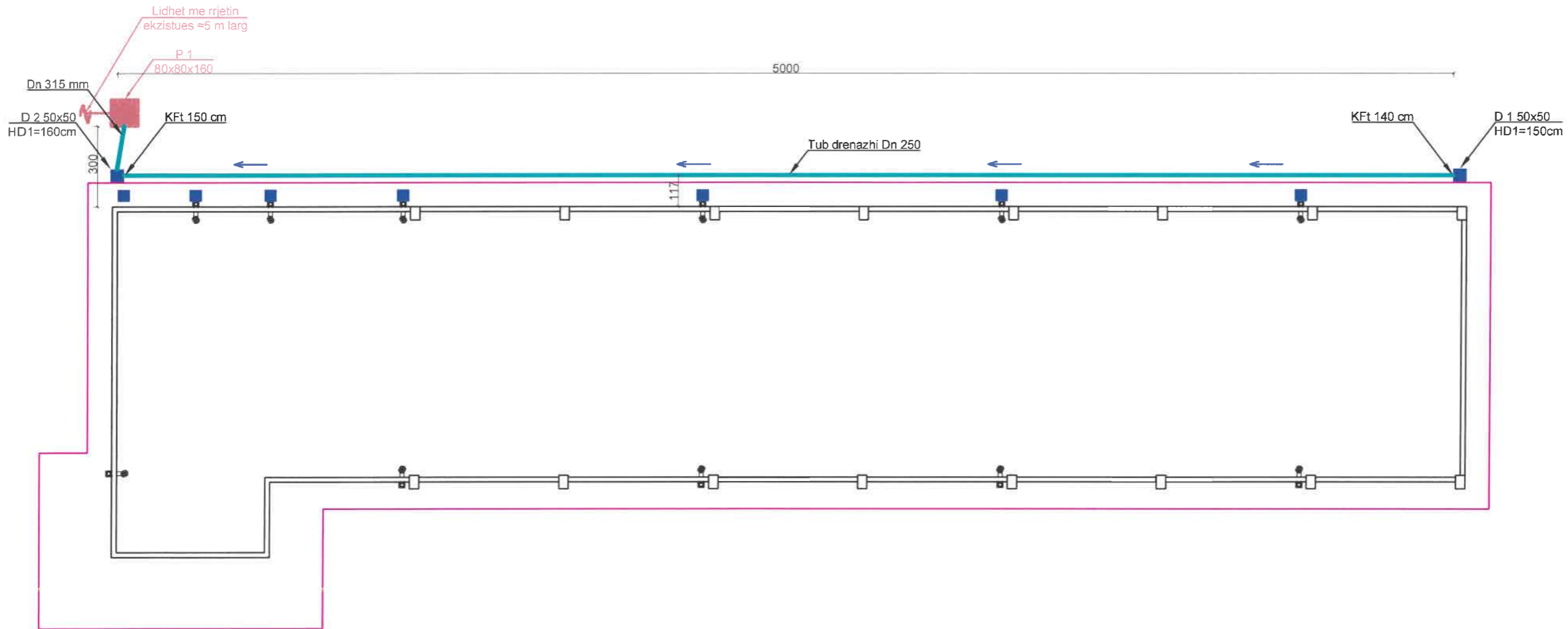




PLANIMETRIA E SISTEMIMIT TË UJËRAVE TË DRENAZHEVE  
SH 1 : 180

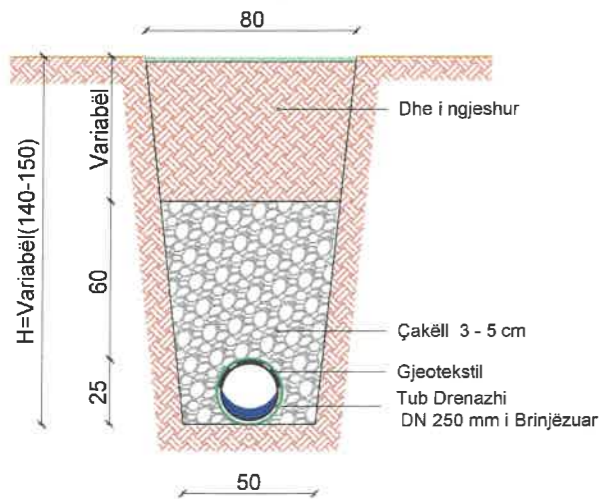


REPUBLIKA E SHQIPËRISË  
MINISTRIA E MBROJTJES  
INSTITUTI I GJEOGRAFIË DHE  
INFRASTRUKTURËS USHTARAKE



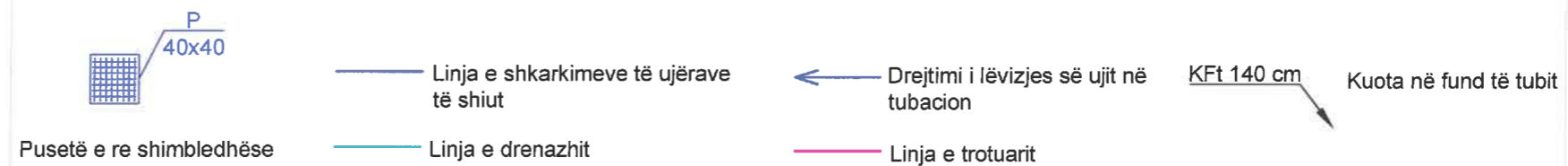
SEKSION TËRTHOR I KANALIT TË  
DRENAZHIT Dn 250mm

Sh 1 : 30



Shënim teknik  
Në projekt jepet kuota e gërmimit të kanalit të drenazhit dhe montimit të tubit të drenazhit DN 250 mm.  
Kuota e pusetës do të jetë 10 cm më poshtë se kuota e fundit të tubit në dalje.  
Kjo kuota të përcaktohet në vend.

LEGJENDA



Nr	Marra e detyrës së projektimit	
Nr	Dorëzimi i projekt-zbatimit	
Nr	Protokollimi (sekretaria)	

Të dhëna për projektin / legjenda

Shënim teknik:

Miratuan projektin

Drejtor i Institutit	MArch.
Zv. Drejtor i Institutit	
Përgj. sek. projektimit	Ing. Edmond Morina
Përgj. sek. preventivit	Ing. Fotaq Ruci
Përgj. sek. çertifikimit	Ing. Elsa Topulli

Grupi i projektimit

Arkitekt	Ark. Kleogena Kateshi
Ing. Ndërtimi	
Ing. Elektrik	Ing. Edmond Morina
Ing. Mekanik	Ing. Kujtim Liagami
Ing. Hidroteknik	Ing. Anisa Grabova

Grupi i preventivit

Ing. Ndërtimi	Ing. Kristina Xhika
Ing. Mekanik	Ing. Fotaq Ruci
Ing. Elektrik	Ing.

Projekti

"RIKONSTRUKSION I OBJEKTIT GODINA NR.35"

Kërkues

Qendra e Personel Rekrutimit

Vendndodhja

Garnizoni Skënderbej, Tiranë

Emërtimi i fletës  
Planimetria e Sistemimit të Ujërave të  
Drenazheve

Datë

Shkalla

Fleta

1 : 180 HT-16

## RELACION TEKNIK

Jepet për zbatim projekti për sistemimin e ujërave të shirave, që vijnë nga tarraca e godinës.

Ujërat në pjesën lindore të objektit mblidhen me puseta shiu 40x40x100, të pozicionuara në trotuar. Secili prej ullukëve vertikale të shkarkimit të ujërave të tarracës derdhen në puseta të vecanta, sipas detajit në vizatim. Këto ujëra të kanalizuar me tub të brinjëzuar HDPE Sn 4, Dn 200mm dhe Dn 315 mm drejtohen në pusetën e shkarkimit të ujërave të zeza P 1 80x80x160. Më pas ato drejtohen në një pusetë shkarkimi ekzistuese. Tubi i valëzuar HDPE është një lloj i ri tubi i lehtë i bërë nga polietileni me densitet të lartë. Ka karakteristikat e peshës së lehtë, rezistencës ndaj presionit të lartë, rezistencë të mirë ndaj thyerjes dhe goditjeve mekanike, ka jetëgjatësi në shërbim mbi 100 vjet, rezistencë të mirë ndaj korrozionit dhe lehtësisht të montueshëm. Këta tuba plotësojnë kërkesat e standartit european EN 13476-3 për tubat e ujërave zeza dhe të drenazheve polimere.

Në pjesën përpara të objektit ujërat e shiut lihen të rrjedhin të lira. Në vizatime jepen hollesishëm :

- tipet e pusetave të projektuara
- thellesitë e tyre
- tubat e përdorur
- gjatesitë e tyre
- drejtimi i lëvizjes së ujit

Gjithashtu, bëhet dhe drenazhimi i pjesës lindore të objektit për ta mbrojtur objektin nga lagështia, që u konstatua edhe nga kontrolli i ambjentëve.

Ky drenazhim përbehet nga linja e tubave të drenazhimit dhe pusetave të kontrollit.

Shtresat drenazhuese do të jenë me çakëll me fraksionim 3 -5 cm.

Ujërat mblidhen me puseta 50x50. Përdoret tub drenazhi Dn 250mm, i perforuar 180°, i cili mbështillet me gjeotekstil Ge Dren 200 gr/m<sup>2</sup>, në mënyrë që mbeturinat të mos depërtojnë në tub.

Tubat e brinjëzuar të drenazhit Dn 250 mm vendosen sipas prerjes përkatëse në thellësi 140 - 150 cm.

Drejtimi i lëvizjes së ujërave të drenazhit tregohet në vizatim.

Kuota referuese nga e cila llogariten thellësitë e vendosjes së tubit të drenazhit, përfaqëson kuotën e sheshit ku pozicionohen pusetat.

Në vizatime janë dhënë në mënyrë të hollësishme, referuar kuotës së sheshit:

-kuotat në hyrje dhe në dalje të tubave nga pusetat.

-thellessitë e pusetave

Ujërat e drenazheve mblidhen në pusetën D2 dhe më pas me tub të brinjëzuar Dn 315 mm drejtohen në pusetën P 1 80x80x160.

Në cdo fazë zbatimi të mbahen parasysh shënimet teknike dhe KTZ.

Për cdo paqartësi të konsultoheni me projektuesin.



REPUBLIKA E SHQIPËRISE  
MINISTRIA E MBROJTJES  
INSTITUTI I GJEOGRAFIË DHE  
INFRASTRUKTURËS USHTARAKE

Nr	Marrja e detyrës së projektimit	
Nr	Dorëzimi i projekt-zbatimit	
Nr	Protokollimi (sekretaria)	

Të dhëna për projektin / legjenda

Shënim teknik:

Miratuam projektin

Drejtor i Institutit	MArch. Teuta Vanberi
Zv. Drejtor i Institutit	
Përgj. sek. projektimit	Ing. Edmond Morina
Përgj. sek. preventiv	Ing. Folaq Ruci
Përgj. sek. certifikimit	Ing. Elsa Topulli

Grupi i projektimit

Arkitekt	Ark. Kleogena Kateshi
Ing. Ndërtimi	
Ing. Elektrik	Ing. Edmond Morina
Ing. Mekanik	Ing. Kujtim Llagami
Ing. Hidroteknik	Ing. Anisa Grabova

Grupi i preventiv

Ing. Ndërtimi	Ing. Kristina Xhika
Ing. Mekanik	Ing. Folaq Ruci
Ing. Elektrik	Ing.

Projekti  
"RIKONSTRUKSION I OBJEKTIT GODINA NR.35"

Kërkuues  
Qendra e Personel Rekrutimit  
Vendndodhja  
Garnizoni Skënderbej, Tiranë  
Emërtimi i fletës  
RELACION TEKNIK i Sistemimit të Ujërave të  
Tarracës dhe Drenazhimit  
Datë

Shkalla  
Fleta  
HT-17





**TABELA E MATERIALEVE TË DRENAZHEVE**

Nr.	Emërtimi	Karakteristika	Njësia	Sasia	Pesha në kg		Shënime
					Njësia	Sasia	
1	Gërmim dheu për kanale me krah		m <sup>3</sup>	46			
2	Hedhje, rrafshim, mbushje dheu me krah		m <sup>3</sup>	21			
3	Transport dheu 5 km		m <sup>3</sup>	19			
4	Tub i brinjëzuar drenazhi HDPE i perforuar 180°	Dn 250mm	ml	50			SN4 prEN 13476-1
5	Gjeotekstil		m <sup>2</sup>	39			GE DREN 200 gr/m <sup>2</sup>
6	Çakëll	3 - 5 cm	m <sup>3</sup>	23			
7	Pusetë kontrolli për drenazhin	50x50x150	copë	2			me komizë e kapak gize
8	Tub i brinjëzuar HDPE	Dn 315 mm	ml	3			SN4 prEN 13476-1
9	Shtresë rëre rreth tubit Dn 315 mm		m <sup>3</sup>	0.5			

**TABELA E MATERIALEVE TË KULLIMIT TË UJËRAVE TË SHIUT**

Nr.	Emërtimi	Karakteristika	Njësia	Sasia	Pesha në kg		Shënime
					Njësia	Sasia	
1	Gërmim dheu për kanale me krah		m <sup>3</sup>	23			për Dn 315mm&Dn200mm
2	Hedhje, rrafshim, mbushje dheu me krah		m <sup>3</sup>	8			për Dn 315mm&Dn200mm
3	Transport dheu 5 km		m <sup>3</sup>	15			për Dn 315mm&Dn200mm
4	Tub i brinjëzuar HDPE	Dn 200mm	ml	23			SN4 prEN 13476-1
5	Tub i brinjëzuar HDPE	Dn 315 mm	ml	24			SN4 prEN 13476-1
6	Pusetë shiu	40x40X110	copë	7			me komizë e kapak gize
7	Shtresë rëre rreth tubave		m <sup>3</sup>	13			

Nr	Marrja e detyrës së projektimit	
Nr	Dorëzimi i projekt-zbatimit	
Nr	Protokollimi (sekretaria)	

Të dhëna për projektin / legjenda

Shenim teknik:



Miratuan projektin	
Drejtor i Institutit	MArch. Teuta Kallmeti
Zv. Drejtor i Institutit	
Përgj. sek. projektimit	Ing. Edmond Marina
Përgj. sek. preventiv	Ing. Fotoaq Ruci
Përgj. sek. çertifikimit	Ing. Elsa Topulli
Grupi i projektimit	
Arkitekt	Ark. Kleogena Kateshi
Ing. Ndërtimi	
Ing. Elektrik	Ing. Edmond Marina
Ing. Mekanik	Ing. Kujtim Llagami
Ing. Hidroteknik	Ing. Anisa Grabova
Grupi i preventiv	
Ing. Ndërtimi	Ing. Kristina Xhika
Ing. Mekanik	Ing. Fotoaq Ruci
Ing. Elektrik	Ing.

Projekti	
"RIKONSTRUKSION I OBJEKTIT GODINA NR.35"	
Kërkues	
Qendra e Personel Rekrutimit	
Vendndodhja	Garnizoni Skënderbej, Tiranë
Emërtimi i fletës	Tabela e Materialeve të Sistemit të Ujërave të Tarracës dhe Drenazimit
Datë	
Shkalla	Fieta HT-18