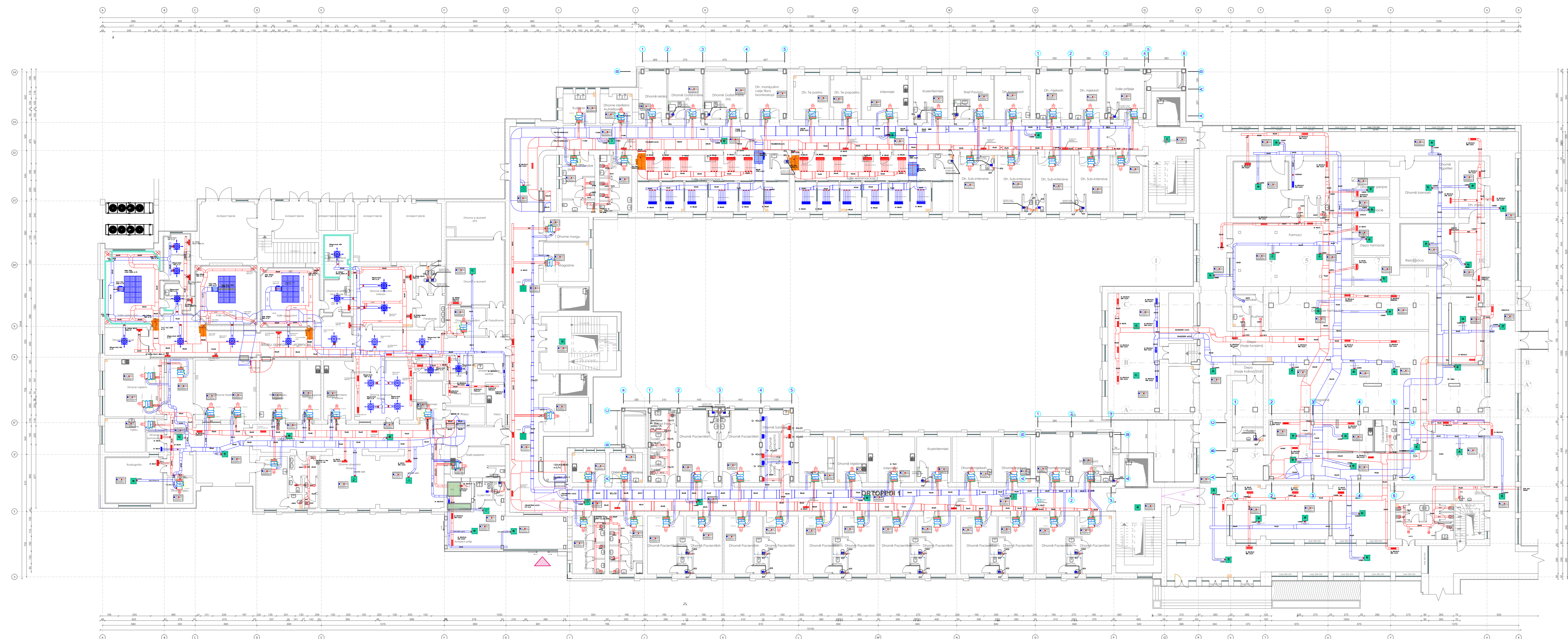


SHËNIME TEKNIKE:

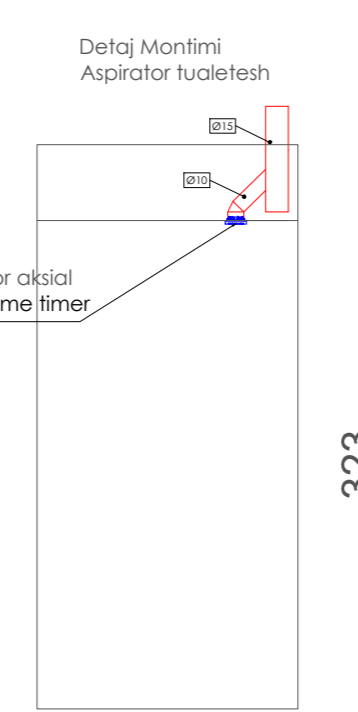
- Per prodhimin e kanaleve te ajrit te respektohen dimensionet e tyre (D x H) te dhena ne projekt. Zbatuesi duhet te pershtese dimensionet e tyre me ato te gjihta raste kur kerkohen modifikimet e tyre mbi baze te kerkesave te respektimit te hapësirës ne tavanit e varur. Per modifikimet e dimensioneve te kanaleve duhet te respektoj parametret projektues te tyre, volumin e ajrit, shpejtesine dhe humbjet gjatesore ose lokale.
- Ne te gjitha raste kur modifikimet e kanaleve te ajrit kerkohen nga arkitektura per shkak te hapësirave te pamjaftueshme ose te paparshtueshme te tavaneve te varura, kerkohet tje bashkpunim ndermjet arkitektures dhe inzhinerit mekanik te zbatuesit per te gjetur zgjidhjen funksionale te implanti HVAC me kerkesat arkitektonike.
- Zbatuesi duhet te pershtas pozicionet e kryqzimeve te kanaleve ose mblakimit e degjimeve me hapësirat ndermjet instalimeve te tjera mekanike dhe elektrike duke respektuar hapësiren ndermjet tavanit te varur dhe strukturave ndertimore.
- Kanalet e ajrit qe ndodhen brenda te godines te ndertohen me panele sandwich poluretane i veshur me shtrese alumini nga te dyja anet. Spesori 20.5mm, densiteti 45 kg/m<sup>3</sup>, trashesia e aluminit 80/80 mikron. Per salat kirugjiale do te perdoret paneli dhe aksesore antibakterial.
- Kanalet e ajrit brenda godines duhe te varen dhe te fiksohen me element mbajtes up-a, prishonier dhe profile me vrima tip "C" 40 mm ose me element kendore (ne pozicionin ku lartesia nuk lejon vendosjen e profilit tip "C"). Fiksimi duhet te behet ne distance qdo 200cm si dhe ne brylla e qe, per te siguruar stabilitetin mekanik te kanaleve te ajrit.
- Kanalet e ajrit qe ndodhen jashte godines te cilet ndodhen nen vegjrimin e ajrit duhet te ndertohen me panele sandwich poluretane i veshur me shtrese alumini nga te dyja anet. Spesori 30.5mm, densiteti 45 kg/m<sup>3</sup>, trashesia e aluminit 200/80 mikron. Per ato kanale ajri te aplikohet boje me permbajtje rezine per hidroizolim te kanaleve te ajrit.
- Kallimi i kanaleve te ajrit nga A.H.U-te ne pushtin e kolonave te izolohet nga pernetimi i lagështise dhe ugrave te shuit.
- A.H.U-te jane te tipit out-door dhe per keto duhet te parashikohet porositja mbi baze te kerkesave specifike (mbrojtja nga shiu, dritat dhe agjentet atmosferike). Gjithashtu te gjitha elementet si sansoret e tjere te sistemit BMS duhet te jene te pershtaten sipas kerkesave specifike out-door.
- Kolonat vertikale duhet te fiksohen ne faqen e murit te pusit teknik me suportte metalik ne distance qdo 150 cm.
- Njete bashkuese te kanaleve te ajrit duhet te hermetizohen dhe silikonohen ne menyre qe te eliminohen rrjedhjet e ajrit.
- Degezimet e kanaleve te ajrit nga kolona duhet te kompletohen me dampere volumine dhe dampere te zjarrit, keto te fundit, te vendosura konform rregullore te mbrojtjes nga zjarri mbi muret zjarrduruese.
- Gjithashtu ne te gjitha kallimet e kanaleve te ajrit ne strukturat horizontale nga njeri ambient ne tjetrin te shpogrohen me dampere anti-zjarr. Dimensionet e dampereve anti-zjarr te pershtaten me dimensionet me te sferita te kanaleve te ajrit.
- Lidhja e fleksave me uqat e kanaleve te ajrit ose te plenumeve te behet me fasheta shterguese ne dy nivele ne: shtresen e brendeshme dhe mbi shtresen e termozolimit, materijali termozolues i tabeve fleksibël duhet te jete anti-stergik. Ne te gjitha lidhjet me fleksibel te aplikohen dampere volumine te parakalibruar.
- Pozicioni i grilave, difuzoreve neper ambiente duhet te kombinohet me pozicionin e vendosjes se rridqesive si dhe te elementeve te tjere elektrik si dedektoret e tymit etj.
- Grilat, difuzoret, valvulat dhe te gjitha elementet fundor te implanti te ajrit qe driten nga zbatuesi dhe ndryshojne nga tipi i parashikuar ne projekt ose kerkohet te modifikohen nga arkitektura, zbatuesi eshte i detyruar te rrigorishe dhe te pershtase te gjitha parametret projektues si volumin e ajrit, shpejtesia e ajrit, larg-hedhja e ajrit, efektivitet koanda ose drejtimi i flukseve si dhe niveli i zhurmës.
- Te gjitha lidhjet e kanaleve te ajrit me makinerite si AHU, fan coil dhe ventilator duhet te behen nepermjet elementeve antivibrues per eliminimin e vibracioneve dhe zhurmave.
- Te gjitha kanalet e ajrit dhe makinerite si ventilator, A.H.U duhet te kompletohen me etiketa dhe shigjeta qe tregojne funksionin sipas adresimit, drejtimin dhe preardhjen e ajrit.
- Per me teper referonimi Relacionit Teknik, si dhe instrukSIONEVE te vecanta te pershkrura ne Manualin Teknik te prodhuesve te komponenteve te ndryshme impiantistike.

KATI 0

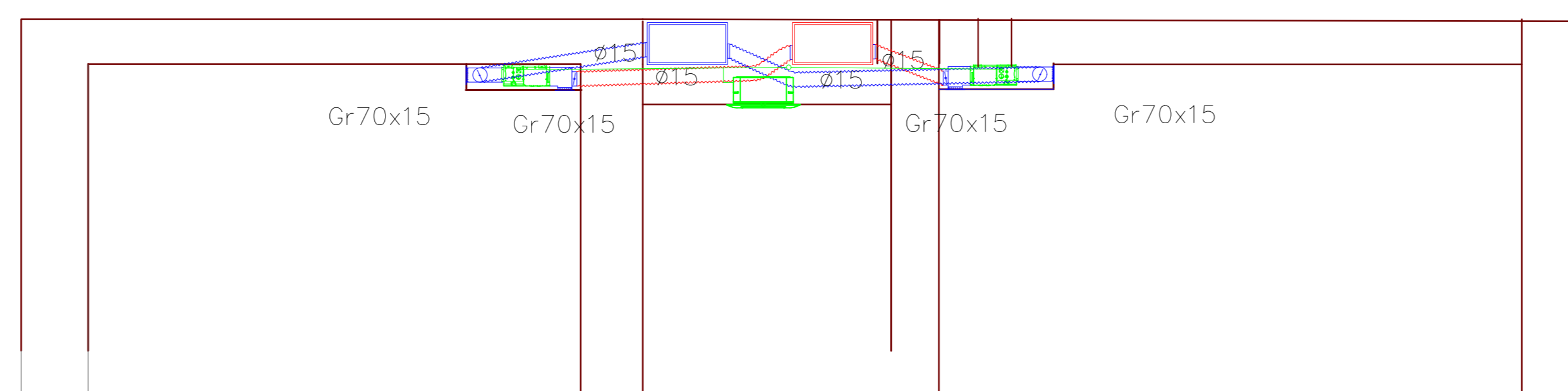


Legjende

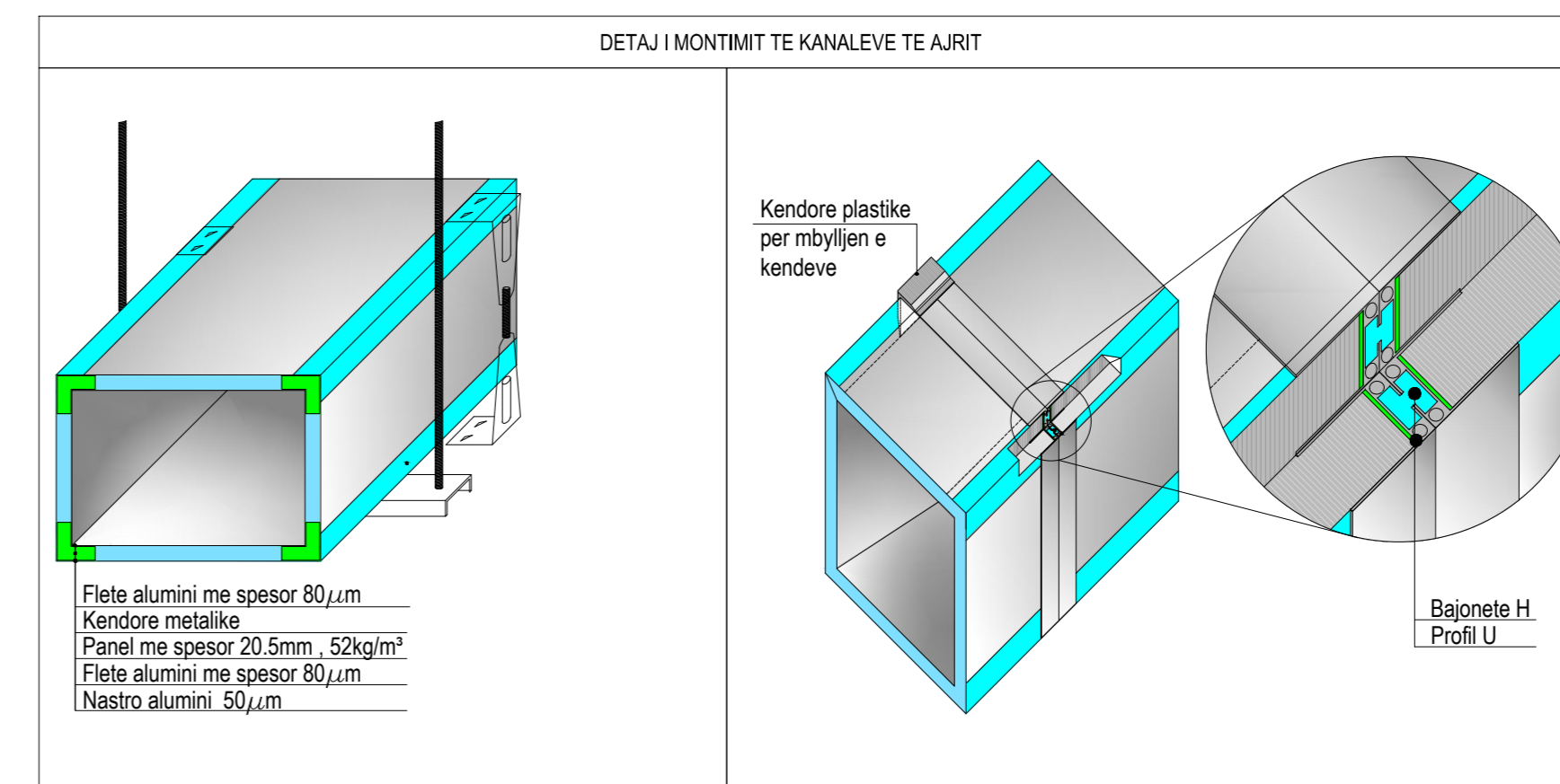
- Rekuerator ajri
- Tubacion per ajer ALP 20 mm Dergim
- Tubacion per ajer ALP 20 mm Kthim
- Grile ajri Dergim /Kthim
- Damper Zjarr
- Damper Volumor
- Njesi e jashteme kondicionimi vrf
- Njesi e brendshme dysheme kondicionimi vrf
- Njesi e brendshme kasete kondicionimi vrf
- Njesi e brendshme kanalore kondicionimi vrf



Detaj Montimi pajisje te brendshme



DETAJ I MONTIMIT TE KANALEVE TE AJRIT



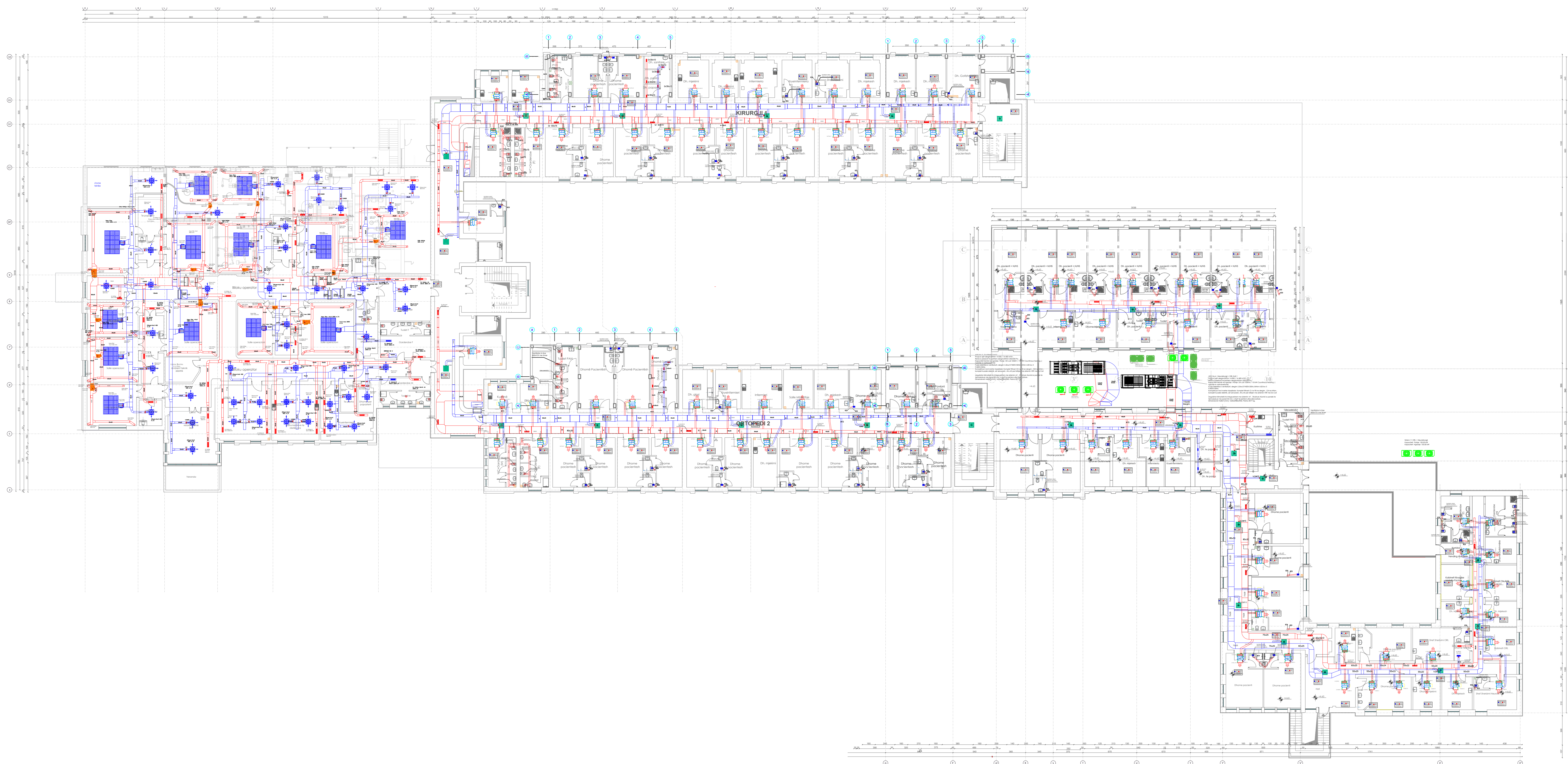
Flete alumini me spesor 80µm  
Kendore metalike  
Paneli me spesor 20.5mm, Shigjet  
Flete alumini me spesor 80µm  
Nastro alumini 50µm

Kandore plastike per mbylljen e kendore  
Baqerete H  
Profili U

Emri	Titulli	Adresa
Driftues Projekti	Korab ALIJO	K. 1505/2
Arkitekt	Irada PREMTI	A. 1172/1
Inzhiner Strukturist	Krenkush SHEQERI	K. 0995/3
Inzhiner Elektrik	Eugen VERDHA	E. 1170/4
Inzhiner Hidroteknik	Driton BRATKO	K. 2637/1
Inzhiner Mekanik	Mentor KABA	M. 0562/1
Inzhiner Mjedisi	Xhapano CELAJ	M. 1533
Ekspert MNZ	Driton BRODHA	Nr. 4494

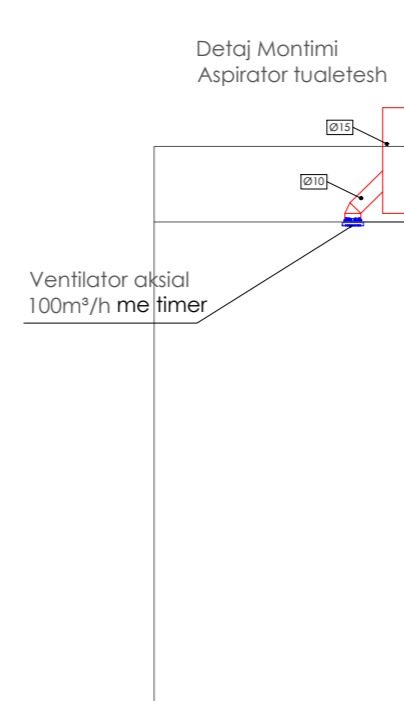
SHËNIME TEKNIKE:

- Per prodhimin e kanaleve te ajrit te respektohen dimensionet e tyre (D x H) te dhena ne projekt. Zbatuesi duhet te pershtase dimensionet e tyre me te gjitha raset kur kerkohen modifikimet e tyre mbi baze te kerkesave te respektohet hapshires ne tavanit e varura. Per modifikimet e dimensioneve te kanaleve duhet te respektoj parametret projektues te tyre, volumin e ajrit, shpejtesine dhe humbjet gjatesore ose lokale.
- Ne te gjitha raset kur modifikimet e kanaleve te ajrit kerkohen nga arkitektura per shkak te hapshires te pamjaftueshme ose te paparashikuar te tavaneve te varura, kerkohet tje bashkpunim ndermjet arkitektures dhe inzhinerit mekanik te zbatuesit per te gjetur zgjidhjen funksionale te implantit HVAC me kerkesat arkitektonike.
- Zbatuesi duhet te pershtas pozicionet e kryqezimeve te kanaleve ose miksimet e degjezimeve me hapshiresat ndermjet instalimeve te tjera mekanike dhe elektrike duke respektuar hapshiren ndermjet tavanit te varur dhe strukturave ndertimore.
- Kanalet e ajrit qe ndodhen brenda te godines ne ndertohen me panele sandwich poluretane i veshur me shtrese alumini nga te dyja anet. Spesori 20.5mm, densiteti 45 kg/m<sup>3</sup>, trashesia e aluminit 80/80 mikron. Per salat kirurgjike do te perdoret paneli dhe aksesore antibakterial.
- Kanalet e ajrit brenda godines duhet te varen dhe te fiksohen me element mbajtes up-a, prirxonier dhe profile me vrima tip "C" 40 mm ose me element kendore (ne pozicionin ku lartesia nuk lejon vendosjen e profilet tip "C"). Fiksimi duhet te behet ne distance qdo 200cm si dhe ne brylira eje, per te siguruar stabilitetin mekanik te kanaleve te ajrit.
- Kanalet e ajrit qe ndodhen jashte godines te cilet ndodhen nen vegjrimin e ajrit atmosferik te prodhohen prej paneli sandwich poluretane i veshur me shtrese alumini nga te dyja anet. Spesori 30.5mm, densiteti 45 kg/m<sup>3</sup>, trashesia e aluminit 200/80 mikron. Per sato kanale ajrit te aplikohet boje me permbajtje rezine per hidrozolim te kanaleve te ajrit.
- Kalimi i kanaleve te ajrit nga A.H.U-te ne pusin e kolonave te izolohet nga penetrimi i lagashtise dhe ugrave te shuit.
- A.H.U-te jane te tipit out-door dhe per kete duhet te parashikohet porosija mbi baze te kerkesave specifike (mbrojtja nga shiu, dalti dhe agjentet atmosferik). Gjithashtu te gjitha elementet si sansoret e tjere te sistemit BMS duhet te jene te pershtaten sipas kerkesave specifike out-door.
- Kolonat vertikale duhet te fiksohen ne faqen e murit te pusit teknik me suport metalik ne distance qdo 150 cm.
- Njzet bashkuese te kanaleve te ajrit duhet te hermetizohen dhe silikonohen ne menyre qe te eliminohen rrjedhjet e ajrit.
- Degjezimet e kanaleve te ajrit nga kolona duhet te kompletohen me dampere volumi dhe dampert e zjarrit, keto te fundit te vendosura konform regullave te mbrojtjes nga zjarri mbi muret zjarrduruese.
- Gjithashtu ne te gjitha kalimet e kanaleve te ajrit ne strukturat horizontale nga njeri ambient ne tjetrin te shoqerohen me dampere anti-zjarr. Dimensionet e dampereve anti-zjarr te pershtaten me dimensionet me te sferita te kanaleve te ajrit.
- Lidhja e fleksave me uqat e kanaleve te ajrit ose te plenumive te behet me fasheta shterguese ne dy nivele ne: shtresen e brendeshme dhe mbi shtresen e termozolimit, materijali termozolues i tabave fleksibel duhet te jete anti-stergje. Ne te gjitha lidhjet me fleksibel te aplikohen dampere volumi te parakalibruar.
- Pozicioni i grilave, difuzoreve neper ambiente duhet te kombinohet me pozicionin e vendosjes se ndricuesve si dhe te elementeve te tjere elektrik si dedektoret e tymit eje.
- Grilat, difuzoret, valvulat dhe te gjitha elementet fundor te implantit te ajrit qe detyrohen nga zbatuesi dhe ndryshojne nga tipi i parashikuar ne projekt ose kerkohet te modifikohen nga arkitektura, zbatuesi eshte i detyruar te fillozaret dhe te pershtase te gjitha parametret projektues si volumin e ajrit, shpejtesia e ajrit, larg-hedhja e ajrit, efektet koanda ose drejtimi i flukseve si dhe niveli i zhurmës.
- Te gjitha lidhjet e kanaleve te ajrit me makinerite si A.H.U, fan coil dhe ventilator duhet te behen nepermetj elementeve antivibrues per eliminimin e vibracioneve dhe zhurmës.
- Te gjitha kanalet e ajrit dhe makinerite si ventilator, A.H.U duhet te kompletohen me etiketa dhe shigjeta qe tregojne funksionin sipas adresimit, drejtimin dhe preardhjen e flukseve te ajrit.
- Per me teper referojuni Relacimit Teknik, si dhe instrukSIONEVE te vecanta te pershkuara ne Manualet Tekniko te prodhuesve te komponenteve te ndryshme implantistike.

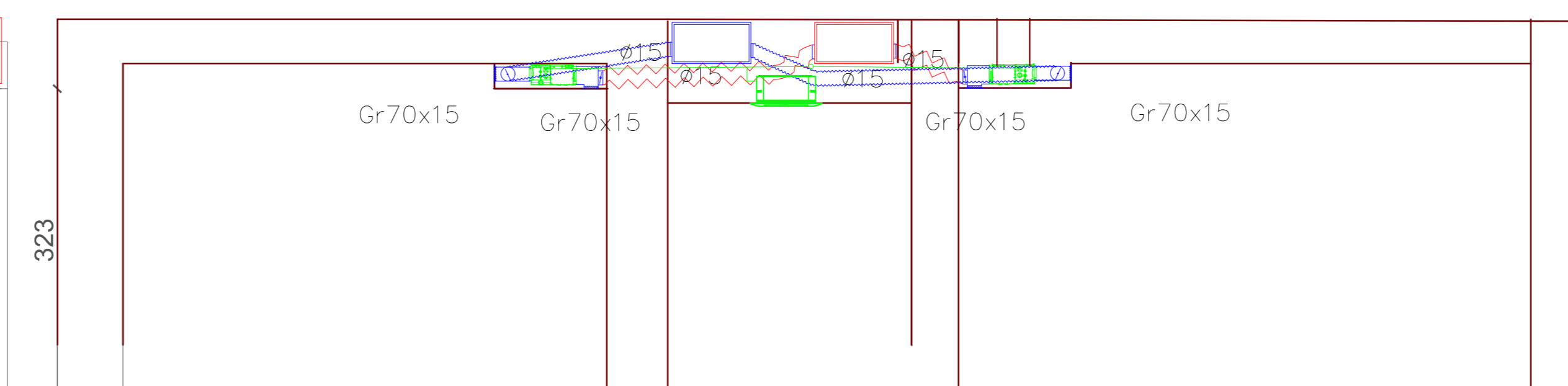


Legjende

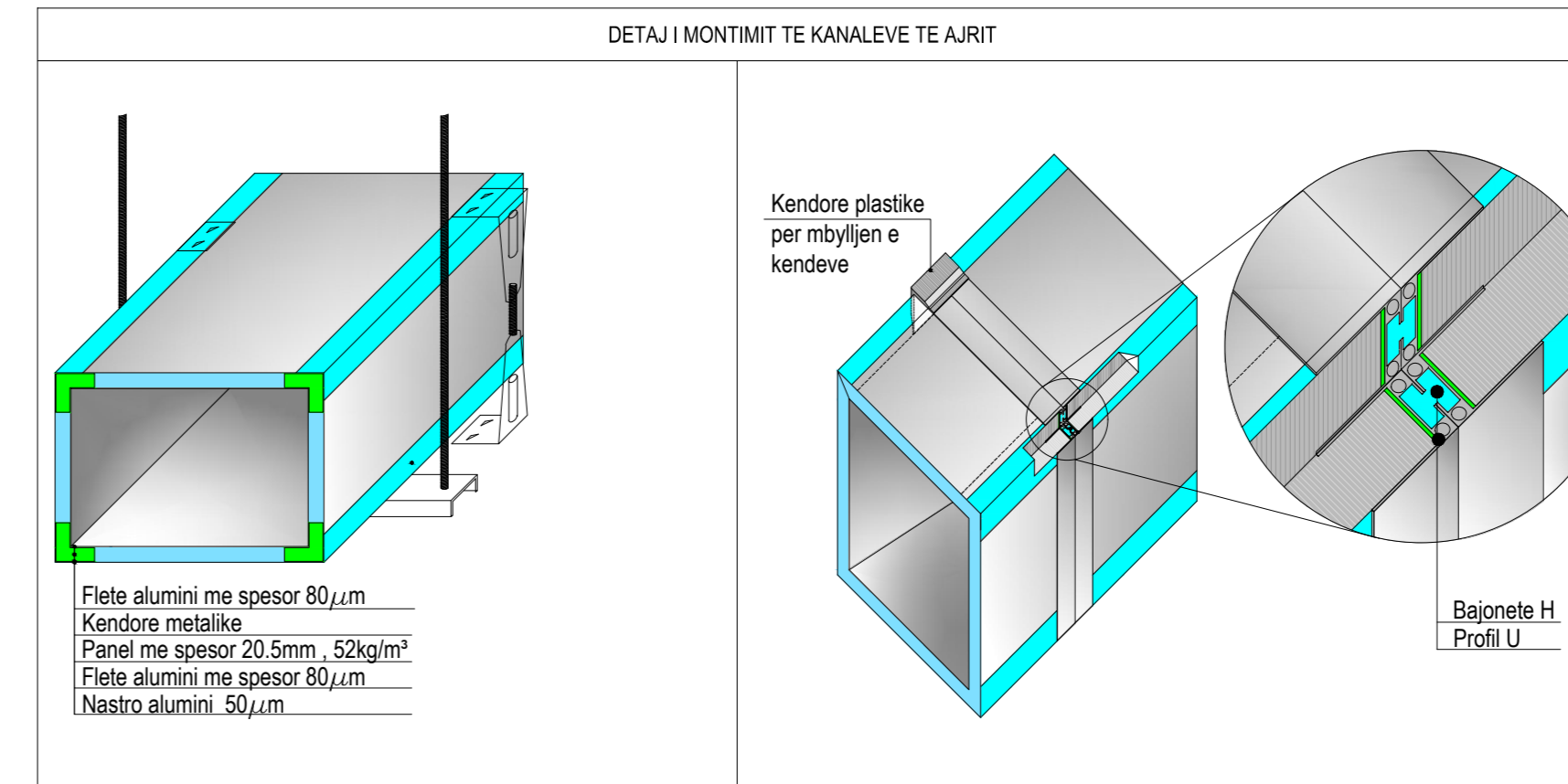
- Rekuuperator ajri
- Njesi e jashteme kondicionimi vrf
- Njesi e brendshme dysheme kondicionimi vrf
- Njesi e brendshme kasete kondicionimi vrf
- Njesi e brendshme kanalore kondicionimi vrf
- Tubacion per ajer ALP 20 mm Dergim
- Tubacion per ajer ALP 20 mm Kthim
- Grile ajri Dergim /Kthim
- Damper Zjarr
- Damper Volumor



Detaj Montimi pajisje te brendshme



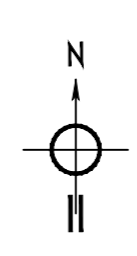
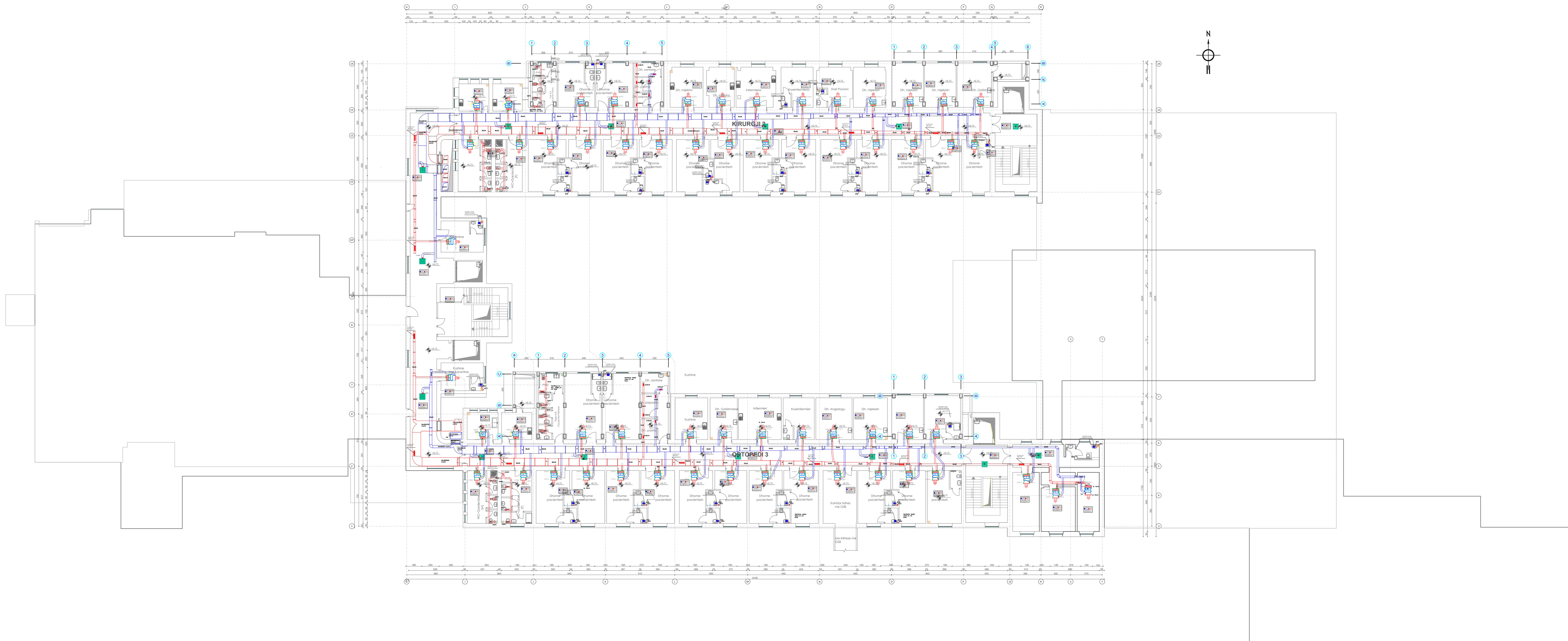
DETAJ I MONTIMIT TE KANALES TE AJRIT



Emri	Titulli	Adresa
Projektor	Dirigjues Projekti	Korab ALIJO
Projektor	Arkitekt	Irada PREMTI
Projektor	Inzhiner Strukturist	Kreshnik SHEQERI
Projektor	Inzhiner Elektrik	Eugen VERDHA
Projektor	Inzhiner Hidroteknik	Dritan BRATKO
Projektor	Inzhiner Mekanik	Mentor KABA
Projektor	Inzhiner Mjedis	Xhaxho CELAJ
Projektor	Ekspert MNZ	Dritan BROTO

SHËNIME TEKNIKE:

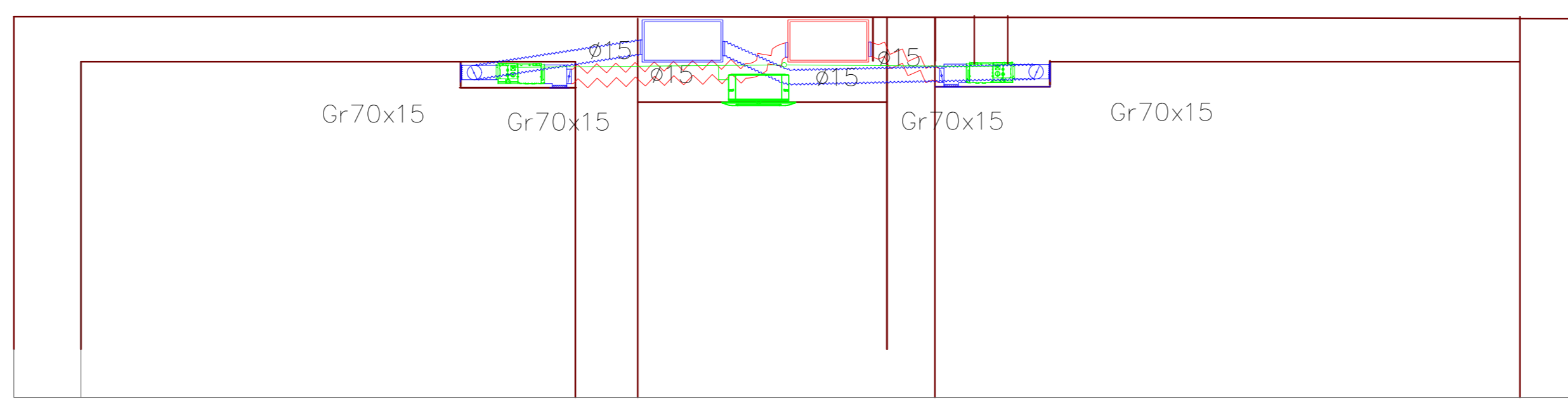
- Per prodhimin e kanaleve te ajrit te respektohen dimensionet e tyre (D x H) te dhena ne projekt. Zbatuesi duhet te pershtase dimensionet bth ne te gjitha rastet kur kerkohen modifikimet e tyre mbi baze te kerkesave te respektimit te hapësirës ne tavanit e varur. Per modifikimet e dimensioneve te kanaleve duhet te respektojë parametrat projektues si volumni i ajrit, shpejtësia dhe humbjet gjatësore ose lokale.
- Ne te gjitha rastet kur modifikimet e kanaleve te ajrit kerkohen nga arkitektura per shkak te hapësirave te pamjaftueshme ose te paparshtueshme te tavaneve te varura, kerkohet te bashkëpunim ndërmjet arkitektures dhe inzhinerit mekanik te zbatuesit per te gjetur zgjidhjen funksionale te implantit HVAC me kerkesat arkitektonike.
- Zbatuesi duhet te pershtase pozicionet e kryqzimeve te kanaleve ose miksimet e degezimeve me hapësirat ndërmjet instalimeve te tjera mekanike dhe elektrike duke respektuar hapësirën ndërmjet tavanit te varur dhe strukturave ndërtimore.
- Kanalet e ajrit qe ndodhen brenda te godines te ndertohen me panele sandwich poluretani i veshur me shtrese alumini nga te dyja anet. Spesori 20.5mm, densiteti 45 kg/m<sup>3</sup>, trashësia e aluminit 80/80 mikron. Per salat kirugjiale do te perdoret paneli dhe aksesore antibakteriale.
- Kanalet e ajrit brenda godines duhe te varen dhe te fiksohen me element mbajtës up-a, prishonier dhe profile me vrima tip "C" 40 mm ose me element këndore (ne pozicionin ku lartësia nuk lejon vendosjen e profilet tip "C"). Fiksimi duhet te behet ne distance qdo 200cm si dhe ne brylla eç, per te siguruar stabilitetin mekanik te kanaleve te ajrit.
- Kanalet e ajrit qe ndodhen jashte godines te cilet ndodhen nen vegjrimin e ajrit atmosferik te prodhuesit prej paneli sandwich poluretani i veshur me shtrese alumini nga te dyja anet. Spesori 30.5mm, densiteti 45 kg/m<sup>3</sup>, trashësia e aluminit 200/80 mikron. Per ato kanale ajrit te aplikohet boje me permbajtje rezine per hidroizolim te kanaleve te ajrit.
- Kalimi i kanaleve te ajrit nga A.H.U-te ne pushin e kolonave te izolohet nga penetrimi i lagështise dhe ujrave te shuit.
- A.H.U-te jane te tipit out-door dhe per kete duhet te parashikohet porositja mbi baze te kerkesave specifike (mbrojtja nga shiu, dritat dhe ajretet atmosferike). Gjithashtu te gjithë elementet si sanscoret e tjere te sistemit BMS duhet te jene te pershtaten sipas kerkesave specifike out-door.
- Kolonat vertikale duhet te fiksohen ne faqen e murit te pusit teknik me suport metalik ne distance qdo 150 cm.
- Njëzet bashkuese te kanaleve te ajrit duhet te hermetizohen dhe silikonohen ne menyre qe te eliminohen rrjedhjet e ajrit.
- Degezimet e kanaleve te ajrit nga kolona duhet te kompletohen me dampere volumni dhe dampere te zjarrit, keto te fundit, te vendosura konform regullave te mbrojtjes nga zjarri mbi muret zjarrduruese.
- Gjithashtu ne te gjitha kalimet e kanaleve te ajrit ne strukturat horizontale nga njeri ambient ne tjetrin te shoqerohen me dampere anti-zjarr. Dimensionet e dampereve anti-zjarr te pershtaten me dimensionet me te sferita te kanaleve te ajrit.
- Lidhja e fleksave me qafat e kanaleve te ajrit ose te plenumeve te behet me fasheta shterguese ne dy nivele ne: shtresen e brendeshme dhe mbi shtresen e termozolimit, materijali termozolues i tubave fleksibël duhet te jete anti-stergik. Ne te gjitha lidhjet me fleksibël te aplikohen dampere volumni te parakalibruar.
- Prizicioni i grilave, difuzoreve neper ambiente duhet te kombinohet me pozicionin e vendosjes se ndricuesive si dhe te elementeve te tjere elektrik si dedektoret e tymit eç.
- Grilat, difuzoret, valvulat dhe te gjitha elementet fundor te implantit te ajrit qe dritohen nga zbatuesi dhe ndryshojne nga tipi i parashikuar ne projekt ose kerkohet te modifikohen nga arkitektura, zbatuesi eshte i detyruar te fillozgjese dhe te pershtase te gjitha parametrat projektues si volumni i ajrit, shpejtësia e ajrit, larg-hedhja e ajrit, efektet koanda ose drejtimi i flukut si dhe niveli i zhurmës.
- Te gjitha lidhjet e kanaleve te ajrit me makinerite si AHU, fan coil dhe ventilator duhet te behen nepermjet elementeve antivibrues per eliminimin e vibracioneve dhe zhurmave.
- Te gjitha kanalet e ajrit dhe makinerite si ventilator, A.H.U duhet te kompletohen me etiketa dhe shigjeta qe tregojne funksionin sipas adresimit, drejtimin dhe preardhjen e flukut te ajrit.
- Per me teper referojuni Relacionit Teknik, si dhe instrukSIONEVE te vecanta te pershkruara ne Manualin Teknik te prodhuesit te komponenteve te ndryshme impiantistike.



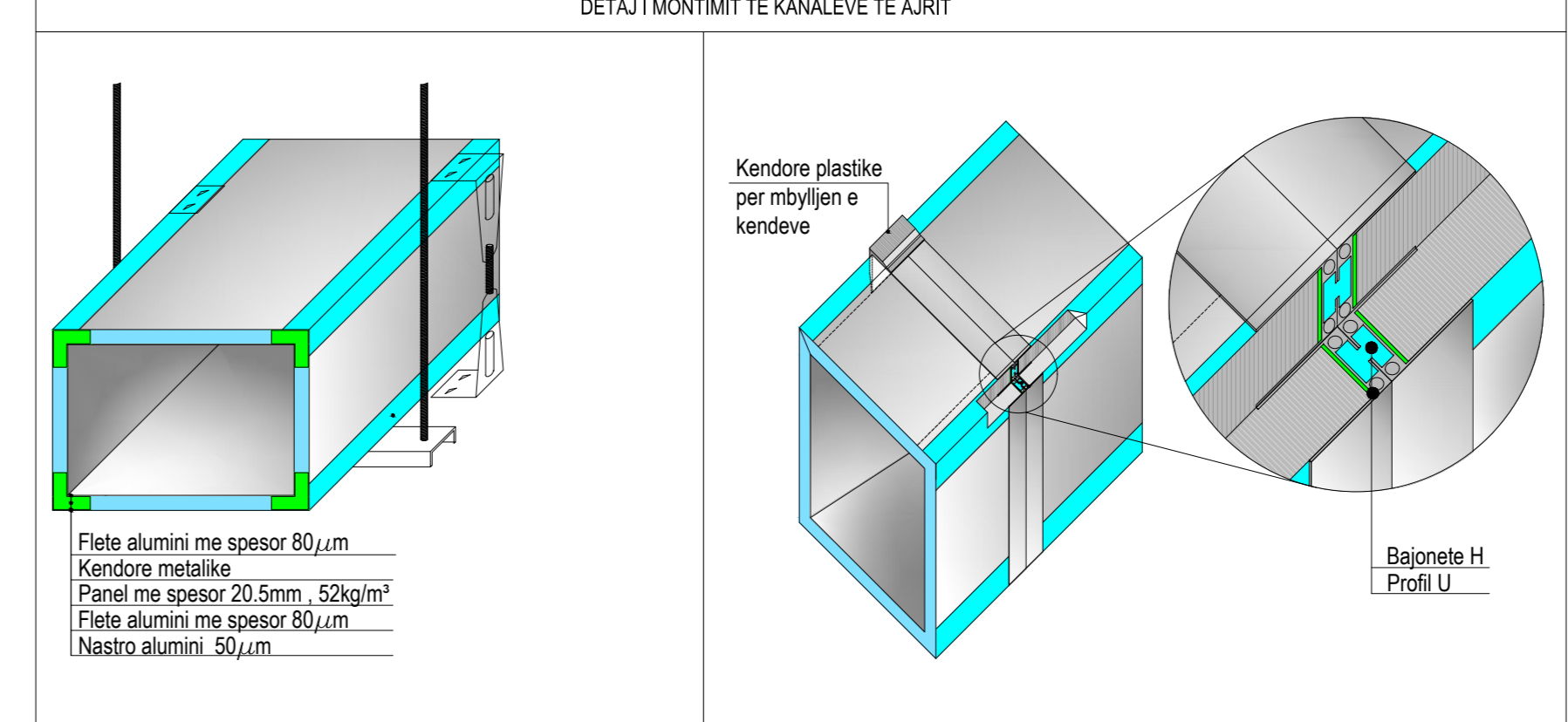
Legjende

- Rekuerator ajri
- Njesi e jashteme kondicionimi vrf
- Njesi e brendshme dysheme kondicionimi vrf
- Njesi e brendshme kasete kondicionimi vrf
- Njesi e brendshme kanalore kondicionimi vrf
- Tubacion per ajer ALP 20 mm Dergim
- Tubacion per ajer ALP 20 mm Kthim
- Grile ajri Dergim /Kthim
- Dampër Zjarr
- Dampër Volumnor

Detaj Montimi pajisje te brendshme



DETAJ I MONTIMIT TE KANALES TE AJRIT



TRULLI I PROJEKTI  
 "Rindërtimi dhe Rekonstruksioni i Godinës së Korpusit Qëndror dhe Sistemit të Ambjentëve të Jashtëme të SUJ"

Parashtesi  
 SPITALI UNIVERSITAR I TRAJUMES

Grupi i Projektimit - Bashkimi i Operatorëve

CIVIL CONS sh.p.k NR. LËKENCË: A/068/74 NUS: LB3310130	C.E.C GROUP sh.p.k NR. LËKENCË: A/068/72 NUS: L118070130
--	--

Grupi i Projektimit

Emri	Titulli	Adresa
Projektor	Dirigues Projekti	Korab ALIJO
Projektor	Arkitekt	Ilirija PREMTI
Projektor	Inzhineri Strukturalist	Krenar SHKURRI
Projektor	Inzhineri Elektrik	Eugen VERDHA
Projektor	Inzhineri Hidroteknik	Driton BRATKO
Projektor	Inzhineri Mekanik	Mentor KABA
Projektor	Inzhineri Mjedis	Xhano CELAJ
Projektor	Ekspert MNZ	Driton BROTA

Enërtimi i Vizatimit: Impianti i Ajrit te kondicionuar - dimensionet prurjet e ajrit dhe dimensionet e grilave Kati 2