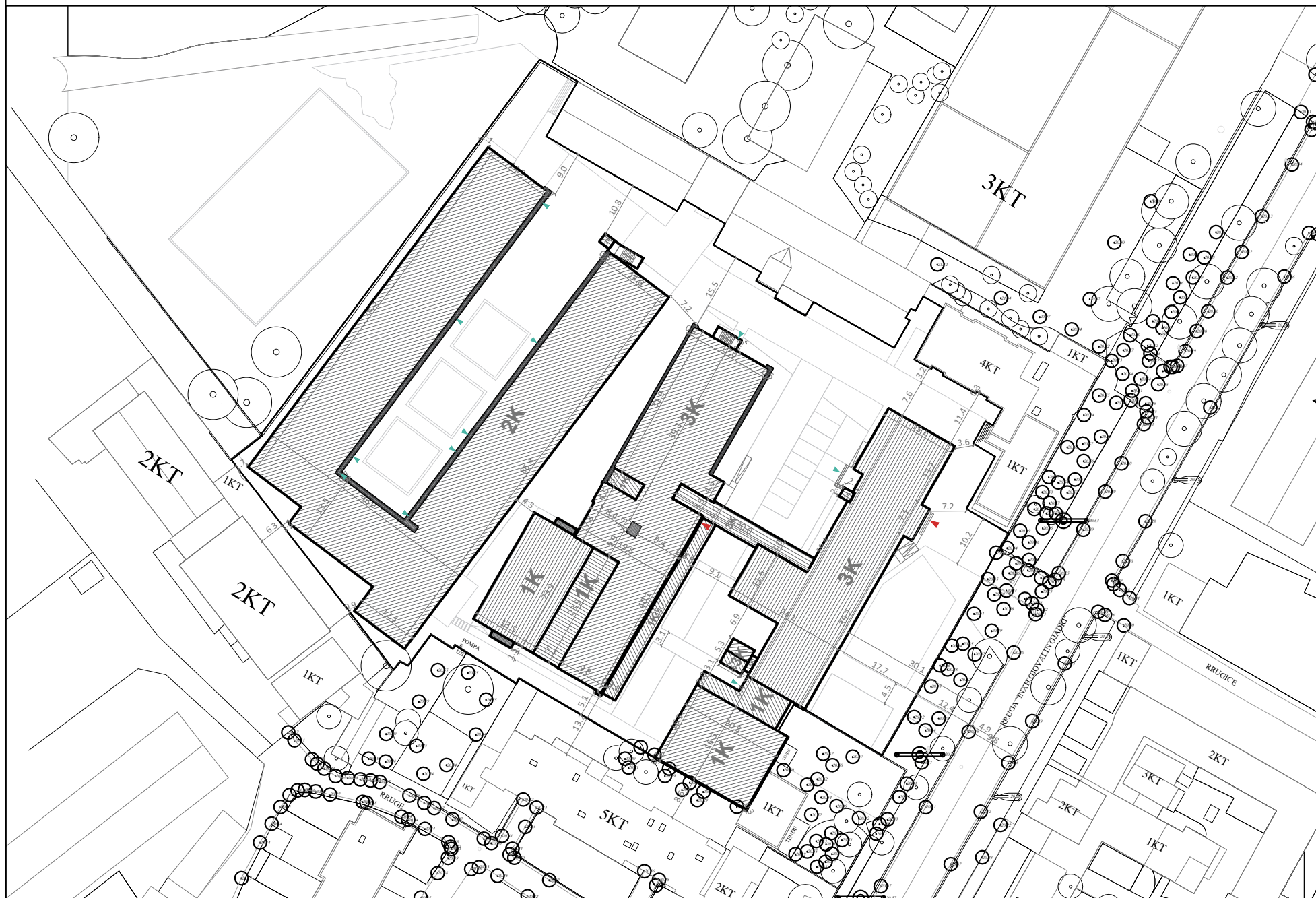


PLANI I VENDOSJES SË STRUKTURAVE SH.1:1000



MIRATOHET
KRYETAR I BASHKISË
BENET BECI

TË DHËNA TË PËRGJITHSHME

EMËRTIMI I PUNIMEVE: RIKONSTRUKSIONI I OBJEKTIT ARSIMOR:
SHKOLLA E MESME E PËRGJITHSHME PROFESIONALE ARBEN BROCI
SHKODER

KATEGORIA E PËRDORIMIT TË TOKËS: Truall

LLOJI I STRUKTURËS: SHKOLLE E MESME PROFESIONALE

ZHVILLUESI: AGJENSIA KOMBETARE E PLANIFIKIMIT TE TERRITORIT

PRONARI I PARCELËS: SHTET

ADRESA: RRUGA "INXHINIER GJOVALIN GJADRI" SHKODER

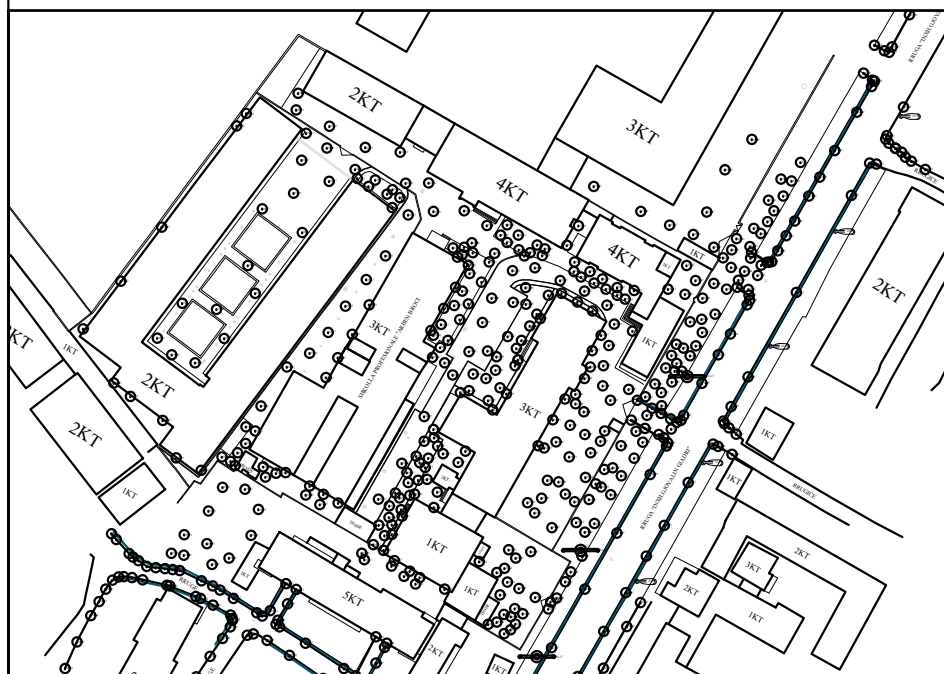
KODI I NËNNJËSISË STRUKTUREORE: - SH097.UB

KODI I PËRDORIMIT SIPAS PLANIT: - IE

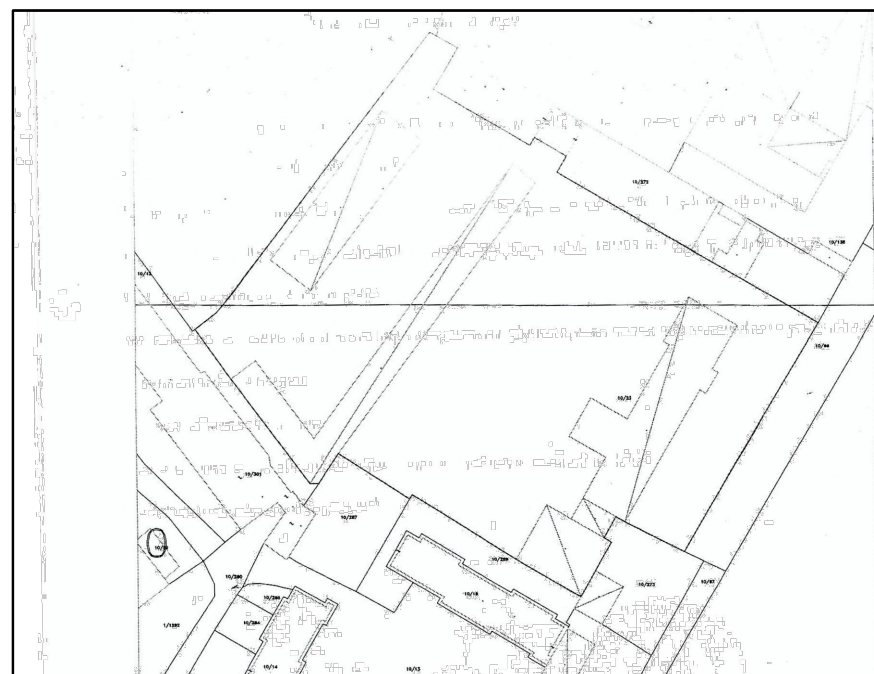
TREGUESIT E ZHVILLIMIT TË PROPOZUAR

| | |
|---|------------|
| SIPËRFAQJA E PARCELËS QË ZHVILLOHET | 14976 m2 |
| SIPËRFAQJA E PARCELËS E ZËNË NGA STRUKTURA | 5851.3 m2 |
| SIPËRFAQJA E PËRGJITHSHME E NDËRTIMIT | 12479.3 m2 |
| KOEFICIENTI I SHFRYTËZIMIT TË TRUALLIT PËR NDËRTIM | 39% |
| INTENSITETI I LEJUAR I NDËRTIMIT PËR KATEGORINË E ZONËS | 2 m2/m2 |
| LARTËSIA MAKSIMALE E STRUKTURËS NGA NIVELI I TOKËS | 13,78 m |
| NUMRI I KATEVE MBI TOKË | 3 |
| NUMRI I KATEVE NËN TOKË | 0 |
| TJETËR | - |

SKEMA E VENDNDODHJES SË ZHVILLIMIT SH.1:2000



PLANI I VENDOSJES SË PARCELËS (ZRPP) SH.1:2000



TREGUESIT E DISTANCAVE

NË METRA

| | | |
|------------------------|----------|-----------|
| NGA KUFIJTË E PRONËS | VL: 9m | JL: 0.3m |
| | JP: 0.3m | VP: 2.1m |
| NGA STRUKTURAT E TJERA | VL: 9m | JL: 0.3m |
| | JP: 8.6m | VP: - |
| NGA RRJETI RRUGOR | VL: - | JL: 30.1m |
| | JP: - | VP: - |
| NGA SERVICIET PUBLIKE | - | - |
| | - | - |

ark. Gent Agolli Lic. N.6844/2