



# RELACIONI TEKNIK

OBJEKTI: ADAPTIMI I SHKOLLES SE MESME TE PERGJITHSHME "KOZMA  
BASHO" NE SHKOLLEN PROFESIONALE HOTELERI, MEKANIKE,  
ELEKTRIKE,ETJ..

TIRANE 2024



## **QELLIMET E PROJEKTIMIT**

**Adaptimi dhe rikonstruksioni i Shkollës 9-Vjeçare "Kozma Gjokë Basho" , eshte nje domosdoshmeri per Qytetin e Pogradecit, per vete rendesine arsimore te ketij institucioni duke mundesuar ndjekjen e klasave te ndryshme profesionale nga nxenesit . Kjo shkolle ka qene nder te parat institucione arsimore ne qytetin e Pogradecit.**

**Adaptimi I klasave ekzistuese ne klasa me ndjekje profesionale si elektrike, mekanike, hoteleri dhe krijimi i ambjenteve bashkekohore, per nje arsimim sa me te mire te nxenesve. Permiresimin dhe persosjen e kushteve te punes se mesuesve, me qellim rritjen e cilesise se mesimdhenies ne shkolle me standarte bashkohore.**

GJENDJA EKZISTUESE E ZONES :

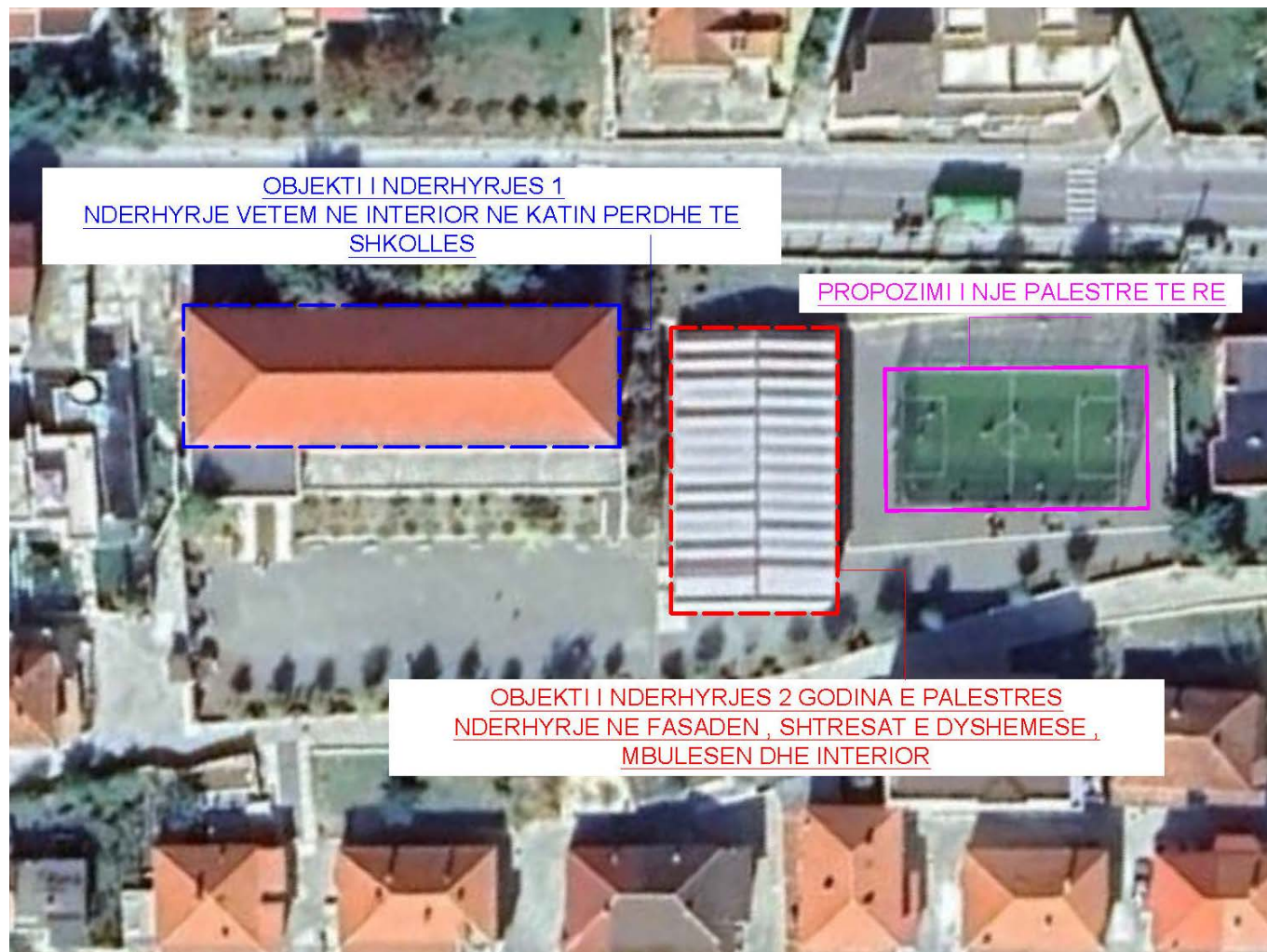


Fig.1. Harta Pdv

■■■■■ SHKOLLA "KOZMA GJOKE BASHO"

Adresa: rruga "Sami Frasheri", Njësia nr.13, Kompleksi TID, Tiranë, Shqipëri.

Kontaktet: mobile +355692046858 email: info@mastudio.al, website: www.mastudio.al



*Fig.2. Zonat e nderhyrjes*

### **OBJEKTI I NDERHYRJES 1 :**

**-Nderhyrjet qe do te kryhen ne objektin e shkolles do te jene vetem ne katin perdhe ne nderrimin e funksioneve te klasave si dhe ne lyerjen e fasades . Siperfaqja e katit perdhe dhe e kateve te tjera nuk ndryshon.**

## KATI PERDHE :

### PROGRAMI EKZISTUES:

1. Kati perdhe 618m<sup>2</sup>
  - a. 4 Klasa (40m<sup>2</sup> seicila)
  - b. 1 Laborator Kimie
  - c. 1 Laborator Fizike
  - d. Biblioteke
  - e. Kaldaja
  - f. Tualetet
  - g. Depo

### PROGRAMI I PERSHTATJES NE SHKOLLE TE MESEME PROFESIONALE :

1. Kati perdhe 618m<sup>2</sup>
  - a. klasat pershtaten ne laboratore sipas profesioneve:
    - 1- klasa 1 magazine
    - 2- klasa 2 laborator TIK (dega elektrik)
    - 3- klasa 3 bar restorant i simuluar per hotelerine, 8 tavolina
    - 4- kuzhine e simuluar me 10 poste pune, hoteleria (klasa 3)
  - b. laborator i instalimeve elektrike (12 poste)
  - c. laborator i instalimeve elektrike civile dhe industriale (12 poste)
  - d. laborator simulimi kompani hotelerie (pershtatet biblioteka)
  - e. kaldaja (mbetet njesoj)
  - f. tualetet (mbeten njesoj)
  - g. lavanderi (pershtatet depoja)

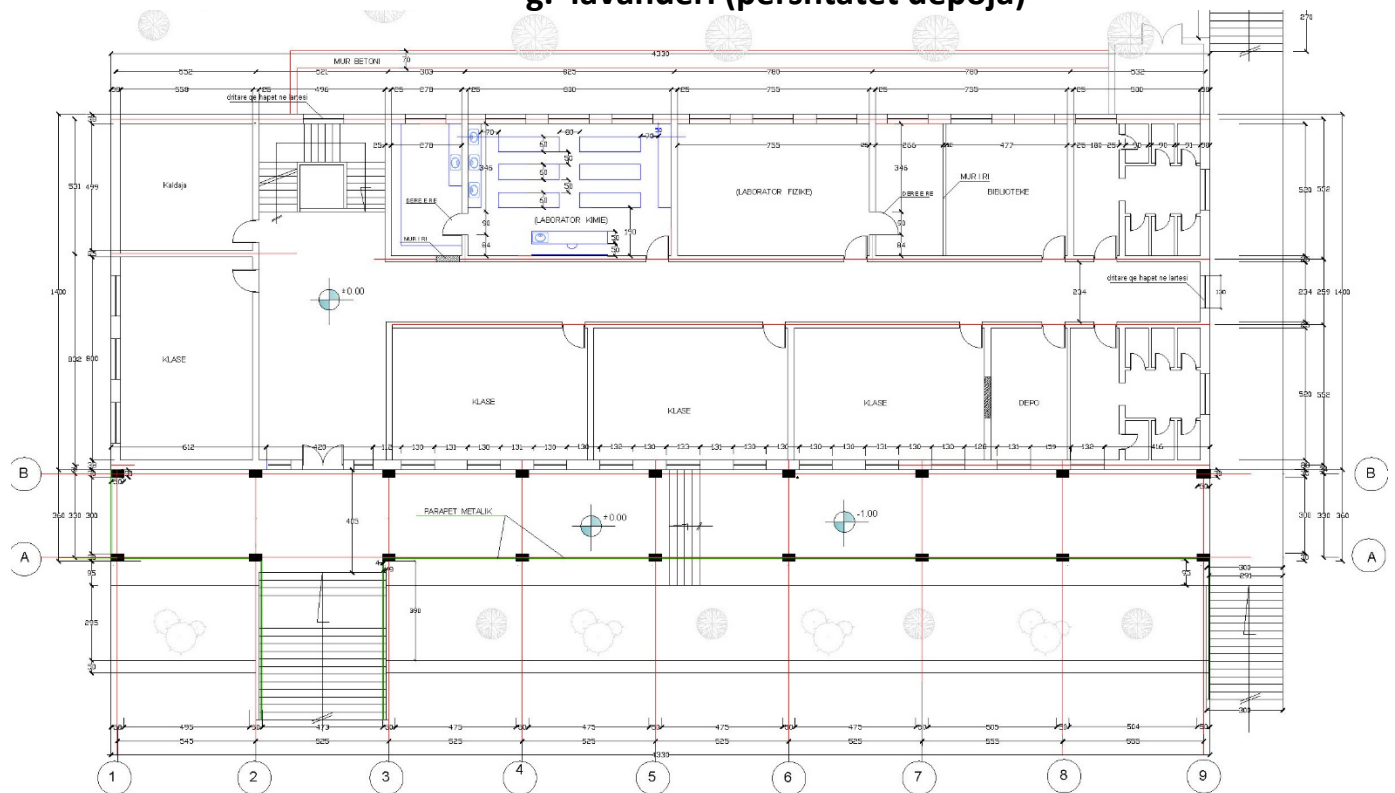


Fig.3. Plani I katit te perdhe ekzistues i Godines se Shkolles , Objekti I

Adresa: rruga "Sami Frasheri", Njësia nr.13, Kompleksi TID, Tiranë, Shqipëri.

Kontaktet: mobile +355692046858 email: info@mastudio.al, website: www.mastudio.al

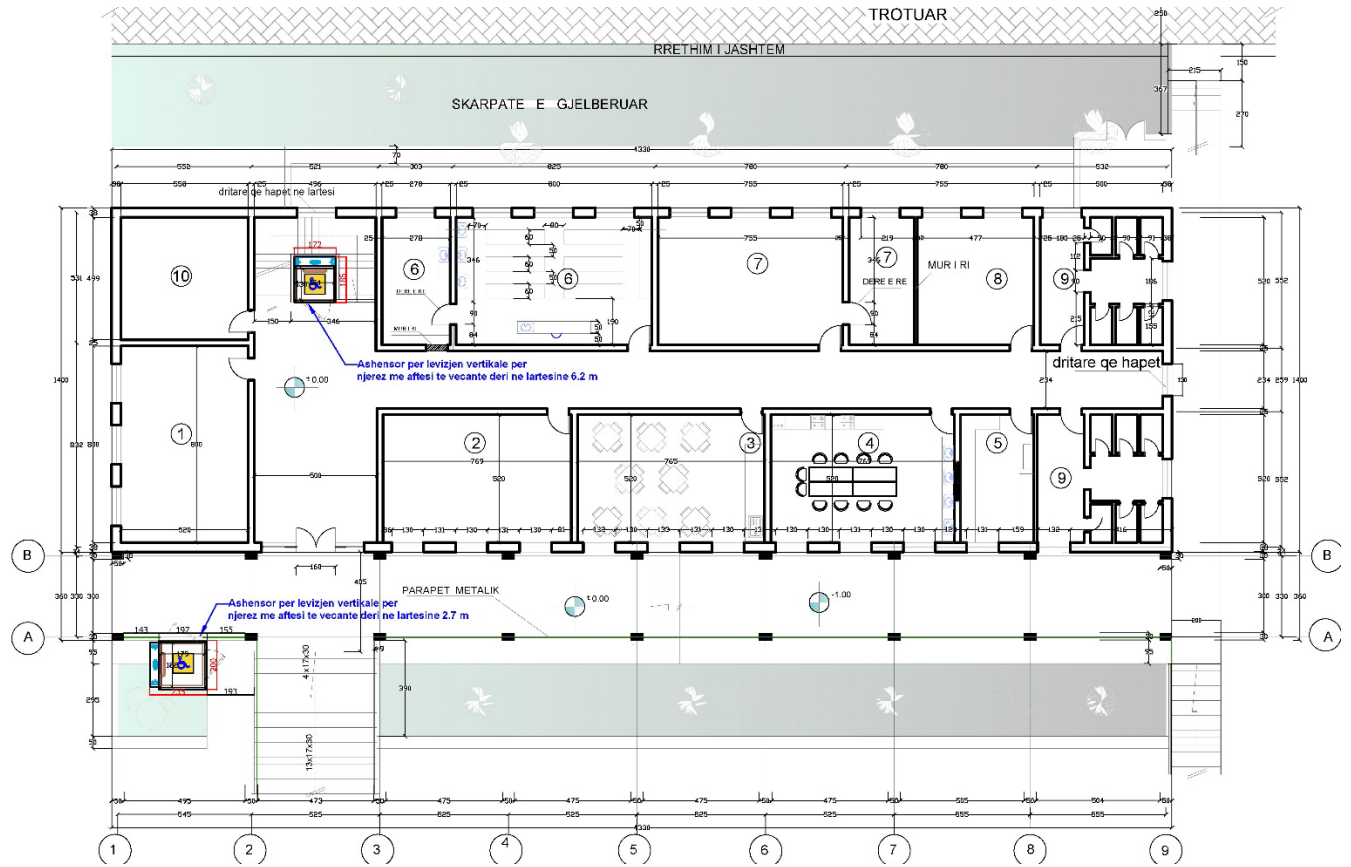


Fig.4. Plani I katit te perdhe propozim i Godines se Shkolles , Objekti I

### Legjenda e propozimit

1. Magazine
2. Elektriqe
3. Hoteleri simulim bar-restorant
4. Hoteleri simulim kuzhine me 10 vende pune
5. Hoteleri lavanderi
6. Elektriqe
7. Elektriqe
8. Hoteleri simulim kompani mikpritjeje
9. Tualet
10. kaldaja

**Per te lehtesuar levizjen e njezve me aftesi te vecante do te shtojme nje ashensor mekanik ne sistemin e jashtem e cila arrin lartesine 2.7 m, si dhe ne godinen e shkolles ekzistuese me pjesen e shkalleve qe arrin lartesine deri ne 6.2 m, sic eshte paraqitur dhe ne vizatim.**

Adresa: rruga "Sami Frasher", Njësia nr.13, Kompleksi TID, Tiranë, Shqipëri.

Kontaktet: mobile +355692046858 email: info@mastudio.al, website: www.mastudio.al



Fig.5. Fasada Jugore e Godines ekzistuese e shkolles/ Lyerja e fasades , Objekti I



Fig.6. Fasada Perendimore e Godines ekzistuese e shkolles/ Lyerja e fasades , Objekti I

Adresa: rruga "Sami Frasheri", Njësia nr.13, Kompleksi TID, Tiranë, Shqipëri.

Kontaktet: mobile +355692046858 email: info@mastudio.al, website: www.mastudio.al



Fig.7. Fasada Lindore e Godines ekzistuese e shkolles/ Lyerja e fasades , Objekti I



Fig.8. Fasada Veriore e Godines ekzistuese e shkolles/ Lyerja e fasades , Objekti I

Adresa: rruga "Sami Frasheri", Njësia nr.13, Kompleksi TID, Tiranë, Shqipëri.

Kontaktet: mobile +355692046858 email: info@mastudio.al, website: www.mastudio.al



## **OBJEKTI I NDERHYRJES 2 :**

**Kjo nderhyrje do te kryhet ne godinen e palestres ekzistuese te shkolles e cila do te adaptohet ne klasa te mekanikes.**

**Ndryshime ne sipërfaqe , lartesi si dhe njollen e objektit nuk do te kete.**

**Nderhyrjet qe do te kryhen:**

- 1. Ndryshimi i funksionit te objektit nga palester ne ndarje me klasa perkatese;**
- 2. Shtimi i mureve ndarese prej gipsi 15 cm brenda hapësirës, 250 cm te larte;**
- 3. Kapotim termik i mureve dhe kolonave ekzistuese;**
- 4. Hapje e carjeve te reja per dritare ;**
- 5. Krijimi i nje kati te dyte mezanine per shtimin e dhomave;**
- 6. Zvendesimin e pjeseve plastike te dritareve te sipërme me ventrata duralumini;**
- 7. Hedhja e nje shtrese betoni rreth 10 cm per nivelimin dhe perforecimin e bazamentit pasi ne te do te vendosen makineri me pesha te renda;**
- 8. Dyert e ambjenteve te brendeshme me dy kanate 90cm secili 180 cm ne total per cdo dëre;**

## OBJEKTI I NDERHYRJES 2 (Godina e Palestres Ekzistuese ne Shkolle) :



*Fig.9. Foto e Godines se palestres ekzistuese*



*Fig.10. Foto e Godines se palestres ekzistuese*

Adresa: rruga "Sami Frasheri", Njësia nr.13, Kompleksi TID, Tiranë, Shqipëri.

Kontaktet: mobile +355692046858 email: info@mastudio.al, website: www.mastudio.al



*Fig.11. Foto e Godines se palestres ekzistuese*



*Fig.12. Foto e Godines se palestres ekzistuese*

Adresa: rruga "Sami Frasheri", Njësia nr.13, Kompleksi TID, Tiranë, Shqipëri.

Kontaktet: mobile +355692046858 email: info@mastudio.al, website: www.mastudio.al



*Fig.13. Foto e Godines se palestres ekzistuese*

Adresa: rruga "Sami Frasheri", Njësia nr.13, Kompleksi TID, Tiranë, Shqipëri.

Kontaktet: mobile +355692046858 email: info@mastudio.al, website: www.mastudio.al

## Plani ekzistues I Godines se Palestres:

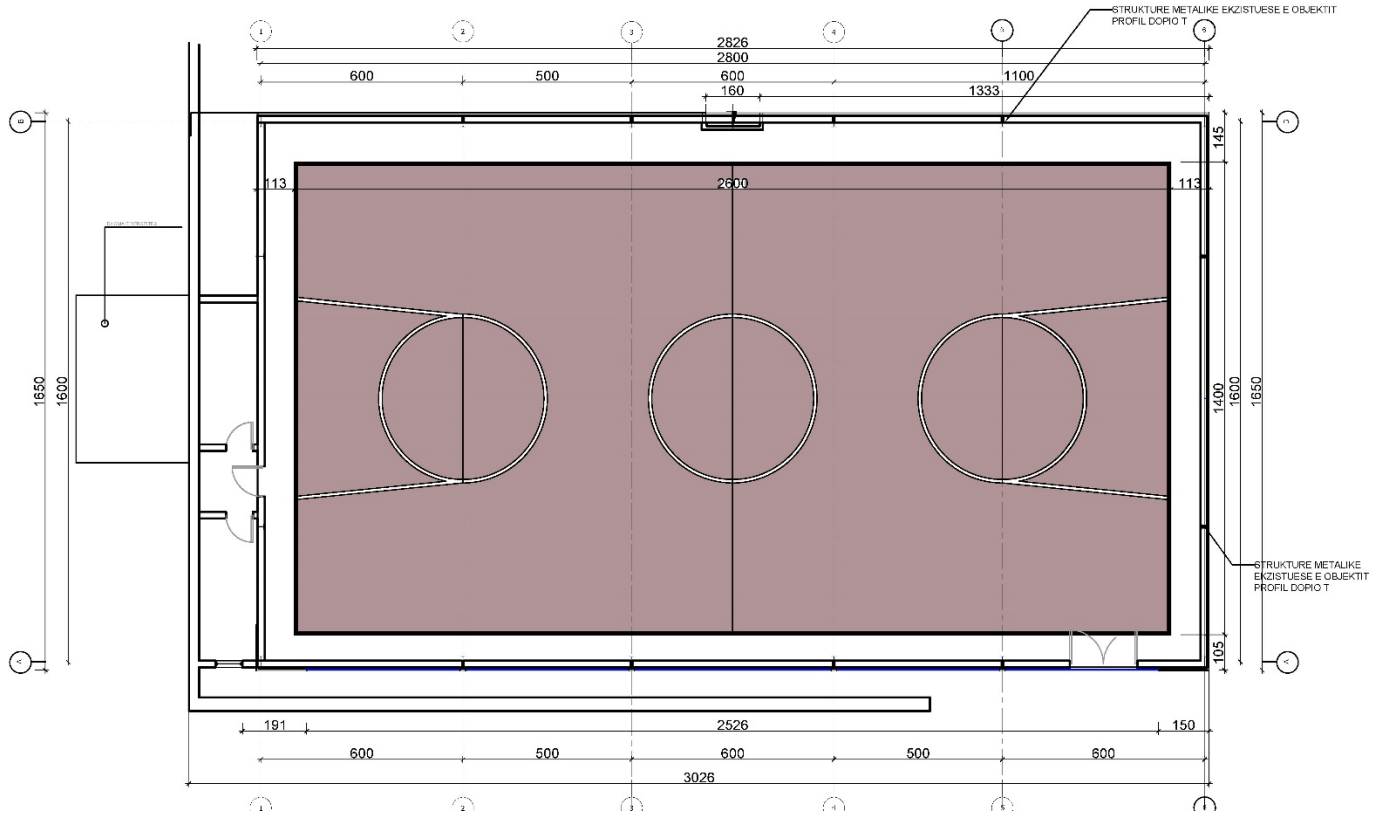


Fig.14. Plani Ekzistues I Godines se Palestres

## Prerje ekzistuese terthore e Godines se Palestres:

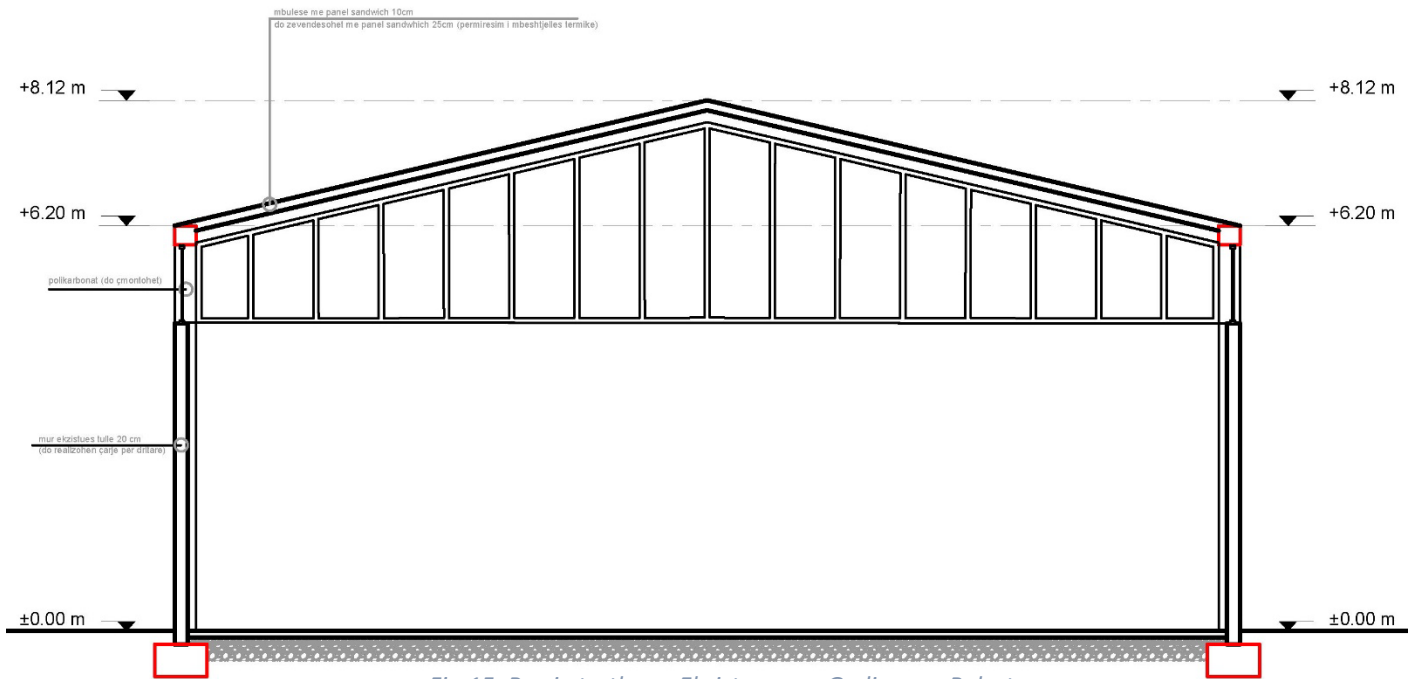


Fig.15. Prerje terthore Ekzistuese e Godines se Palestres

Adresa: rruga "Sami Frasheri", Njësia nr.13, Kompleksi TID, Tiranë, Shqipëri.

Kontaktet: mobile +355692046858 email: info@mastudio.al, website: www.mastudio.al

## Fasadat ekzistuese te Godines se Palestres :

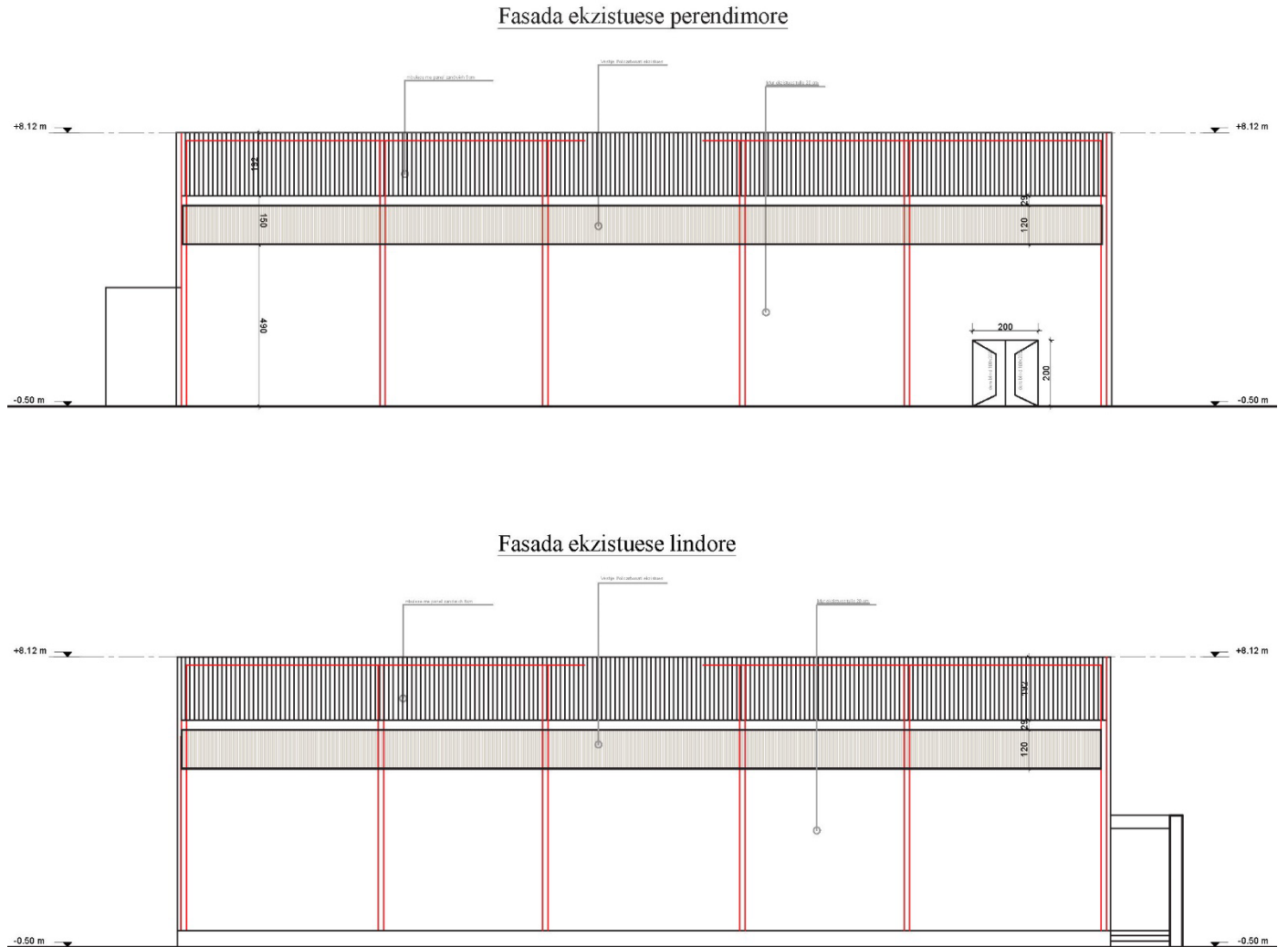
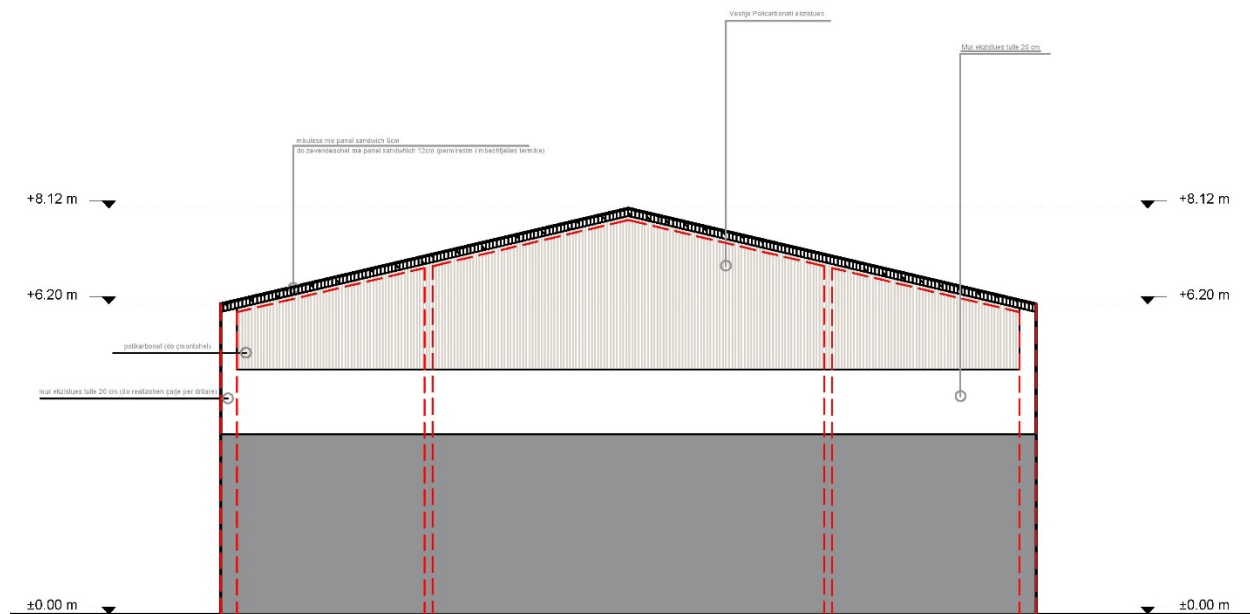


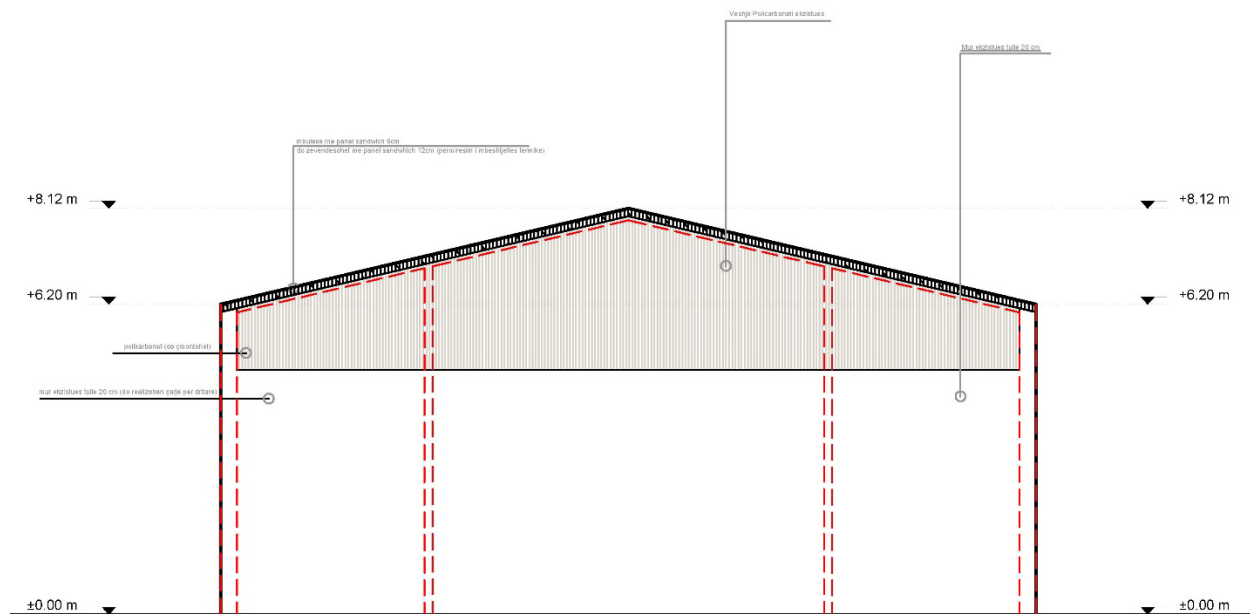
Fig.16. Fasada Ekzistuese te Godines se Palestres

Adresa: rruga "Sami Frasheri", Njësia nr.13, Kompleksi TID, Tiranë, Shqipëri.

Kontaktet: mobile +355692046858 email: info@mastudio.al, website: www.mastudio.al



Fasada ekzistuese veriore



Fasada ekzistuese jugore

*Fig.17. Fasada Ekzistuese te Godines se Palestres*

Adresa: rruga "Sami Frasheri", Njësia nr.13, Kompleksi TID, Tiranë, Shqipëri.

Kontaktet: mobile +355692046858 email: info@mastudio.al, website: www.mastudio.al

# Projekti I Propozuar :

## Plani ekzitues I Godines se Palestres:

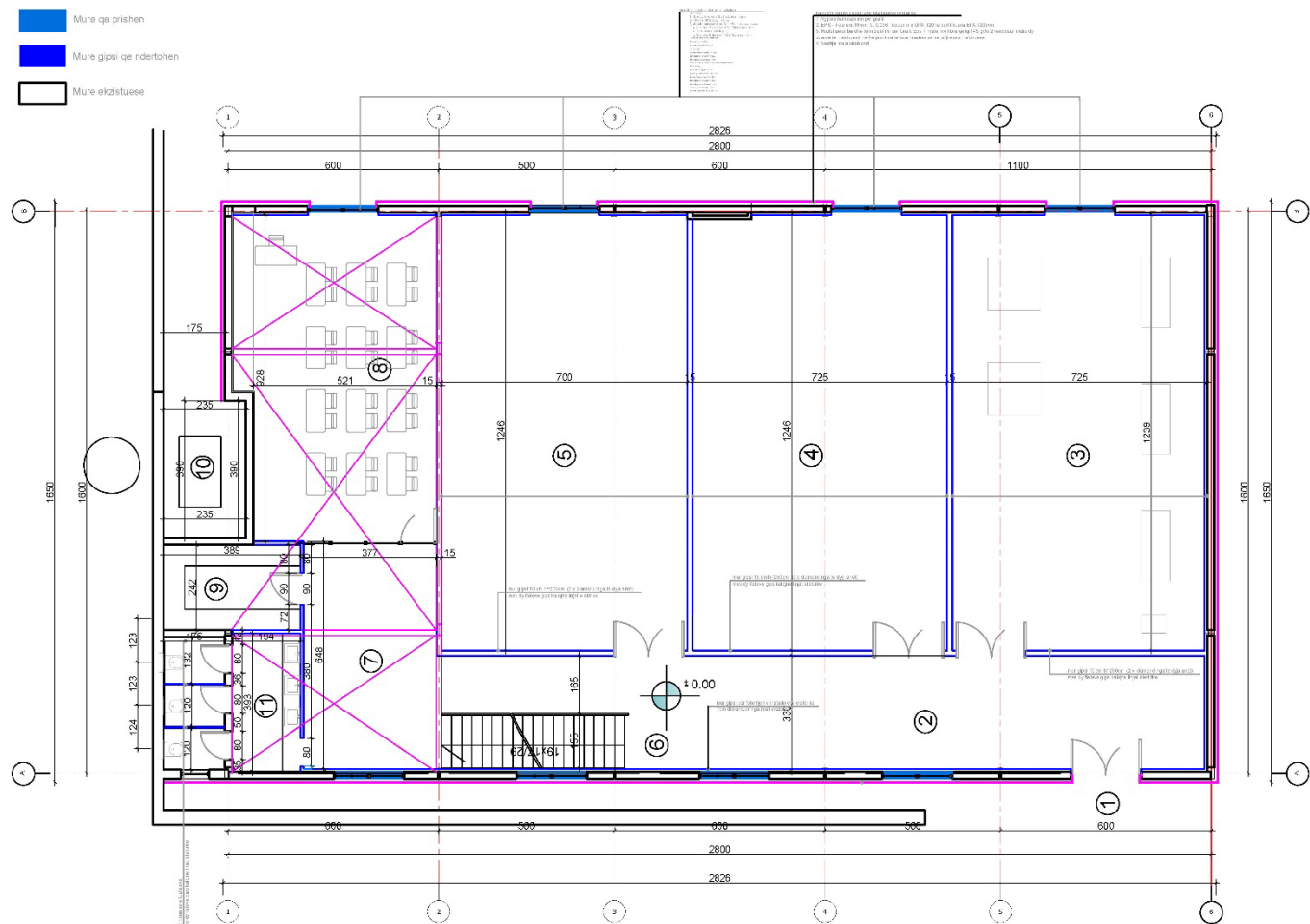


Fig.18. Plani I popozuar / kuota +0.00 Klasat e mekanikes

Adresa: rruga "Sami Frasheri", Njësia nr.13, Kompleksi TID, Tiranë, Shqipëri.

Kontaktet: mobile +355692046858 email: info@mastudio.al, website: www.mastudio.al





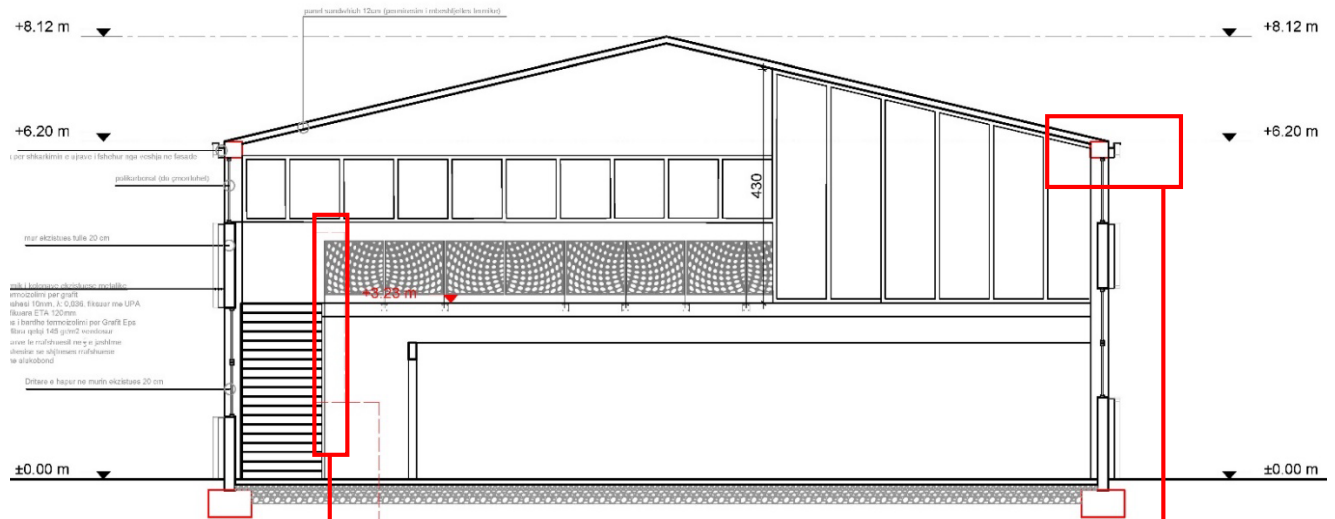


Fig.21. Prerje e popozuar e Klasave të mekanikes

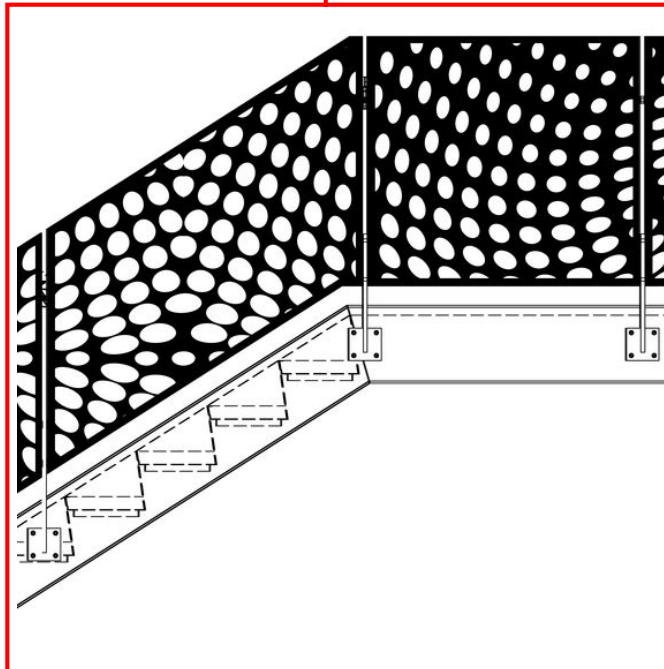
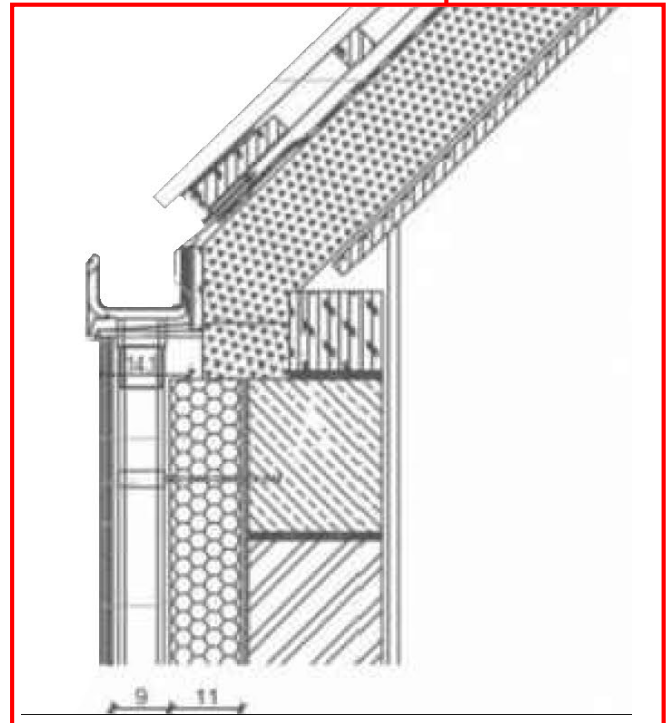
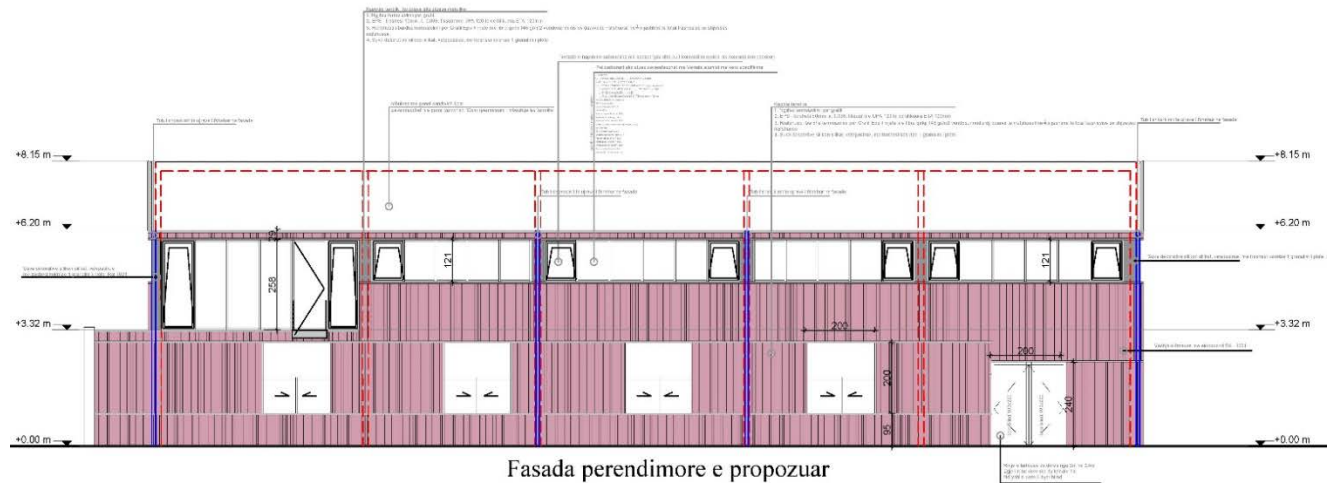
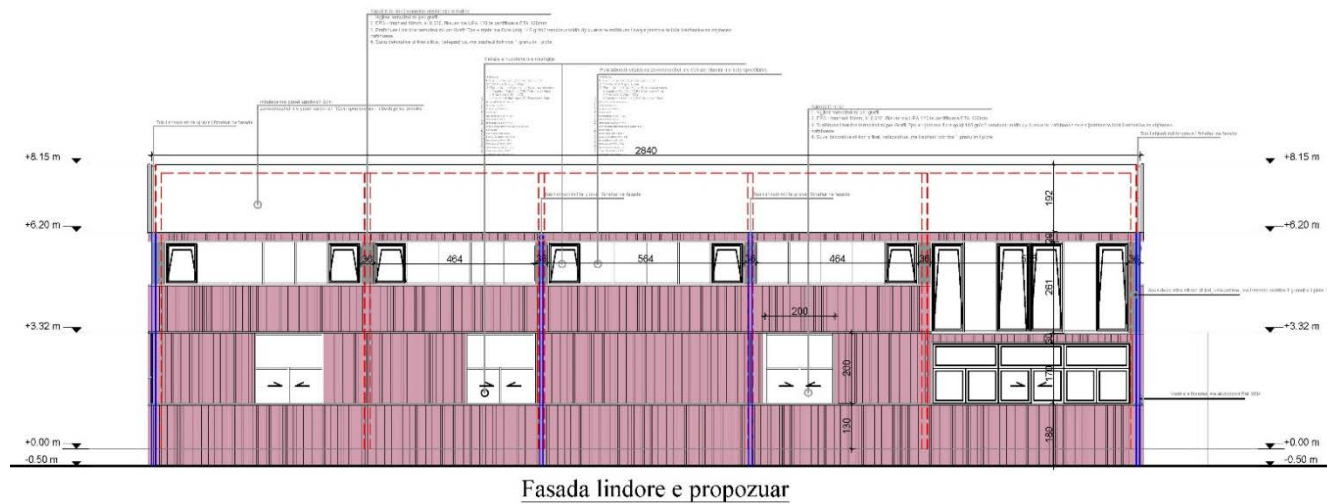


Fig.15. Detaj i parapetit të mezanines në Klasat e mekanikes

**Parapet shkalle llamarine xingato me forma për shkallet e mezanines në klasat e mekanikes**



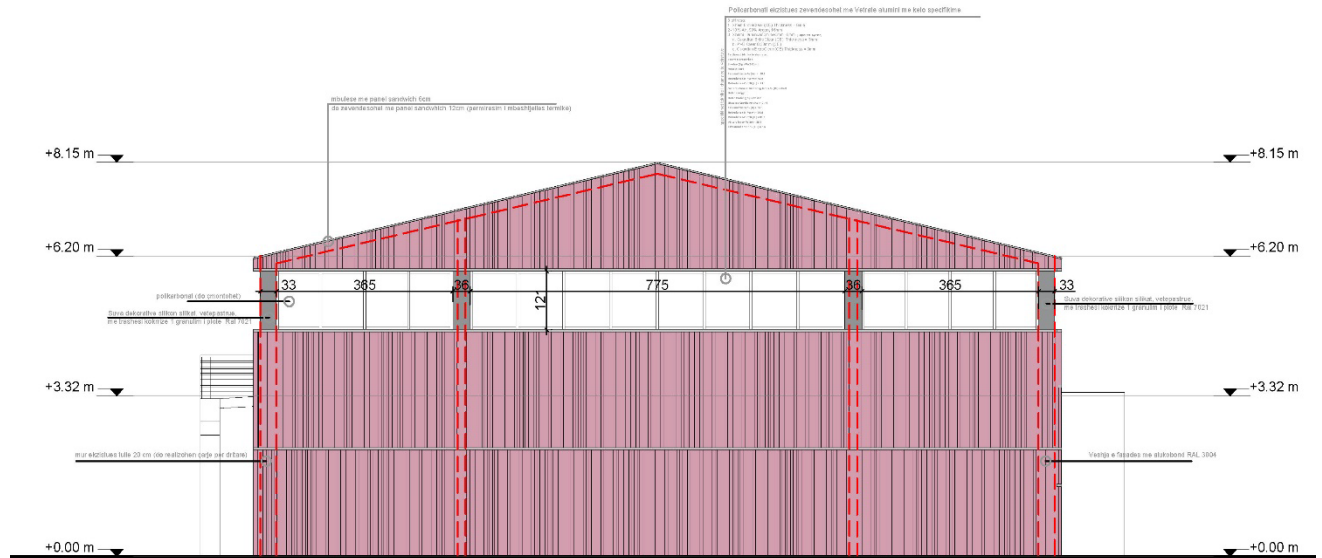
**Detaji i ullukut të fshehur në veshjen me alucobond në fasadë.**



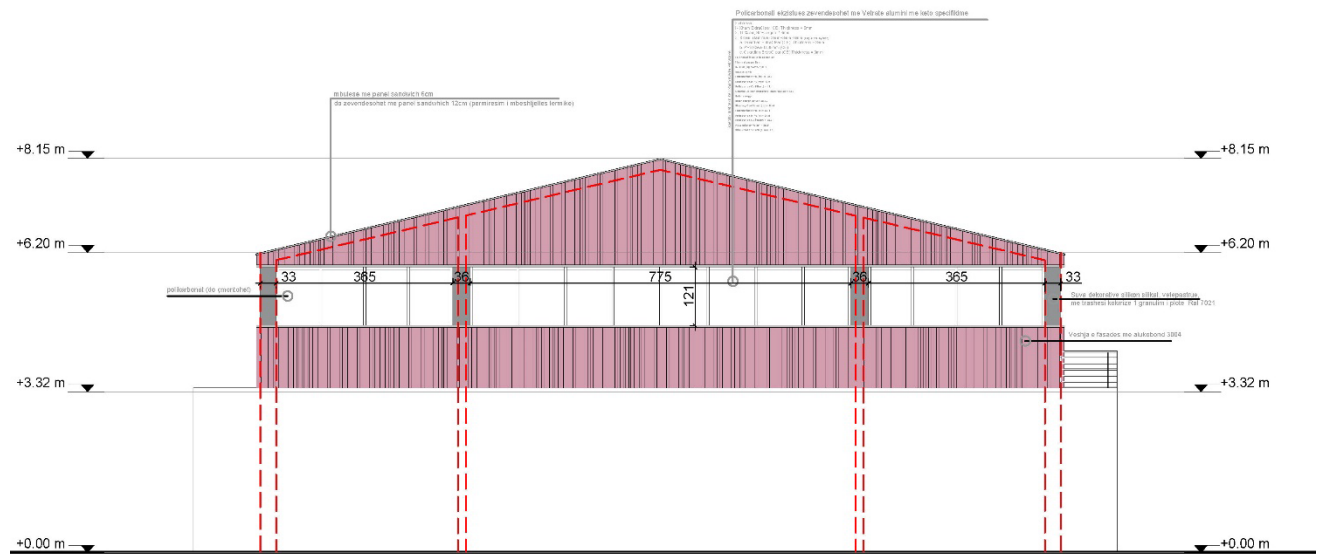
*Fig.22. Fasadat e propozuar e Klasave te mekanikes*

Adresa: rruga "Sami Frasheri", Njësia nr.13, Kompleksi TID, Tiranë, Shqipëri.

Kontaktet: mobile +355692046858 email: info@mastudio.al, website: www.mastudio.al



Fasada jugore e propozuar



Fasada veriore e propozuar

Fig.23. Fasadat e popozuar e Klasave te mekanikes

Adresa: rruga "Sami Frasheri", Njësia nr.13, Kompleksi TID, Tiranë, Shqipëri.

Kontaktet: mobile +355692046858 email: info@mastudio.al, website: www.mastudio.al

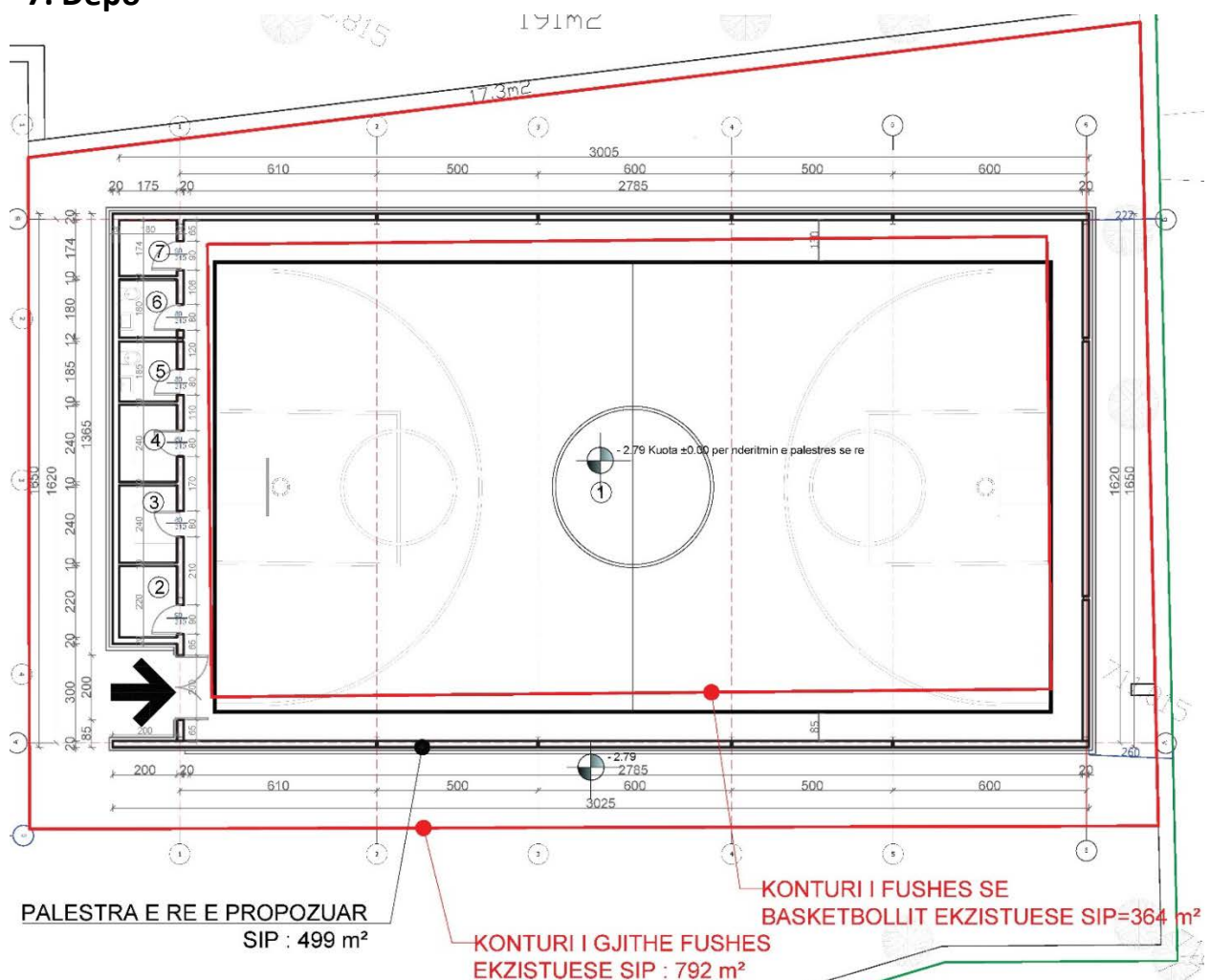
### 3. Propozimi I nje palestre te re

Duke gene se palestra ekzistuese do te adaptohet per shfrytezimin e klasave te mekanikes duhet projektimi I nje palestre te re te mbyllur.

Ne vizatimin me poshte me te kuqe tregohet konturi I fushes ekzistuese te basketbollit. Siperfaqja e fushes se basketbollit ekzistuese eshte 364 m<sup>2</sup>  
Siperfaqja e palestres se re te propozuar eshte 499 m<sup>2</sup>.

Legjenda e propozimit :

1. Fushe basketbolli/volleyball
2. Zyre
3. Dhome zhveshje
4. Dhome zhveshje
5. Tualet
6. Tualet
7. Depo



Adresa: rruga "Sami Frasheri", Njësia nr.13, Kompleksi TID, Tiranë, Shqipëri.

Kontaktet: mobile +355692046858 email: info@mastudio.al, website: www.mastudio.al

Fig.24. Plani I palestres se re te propozuar

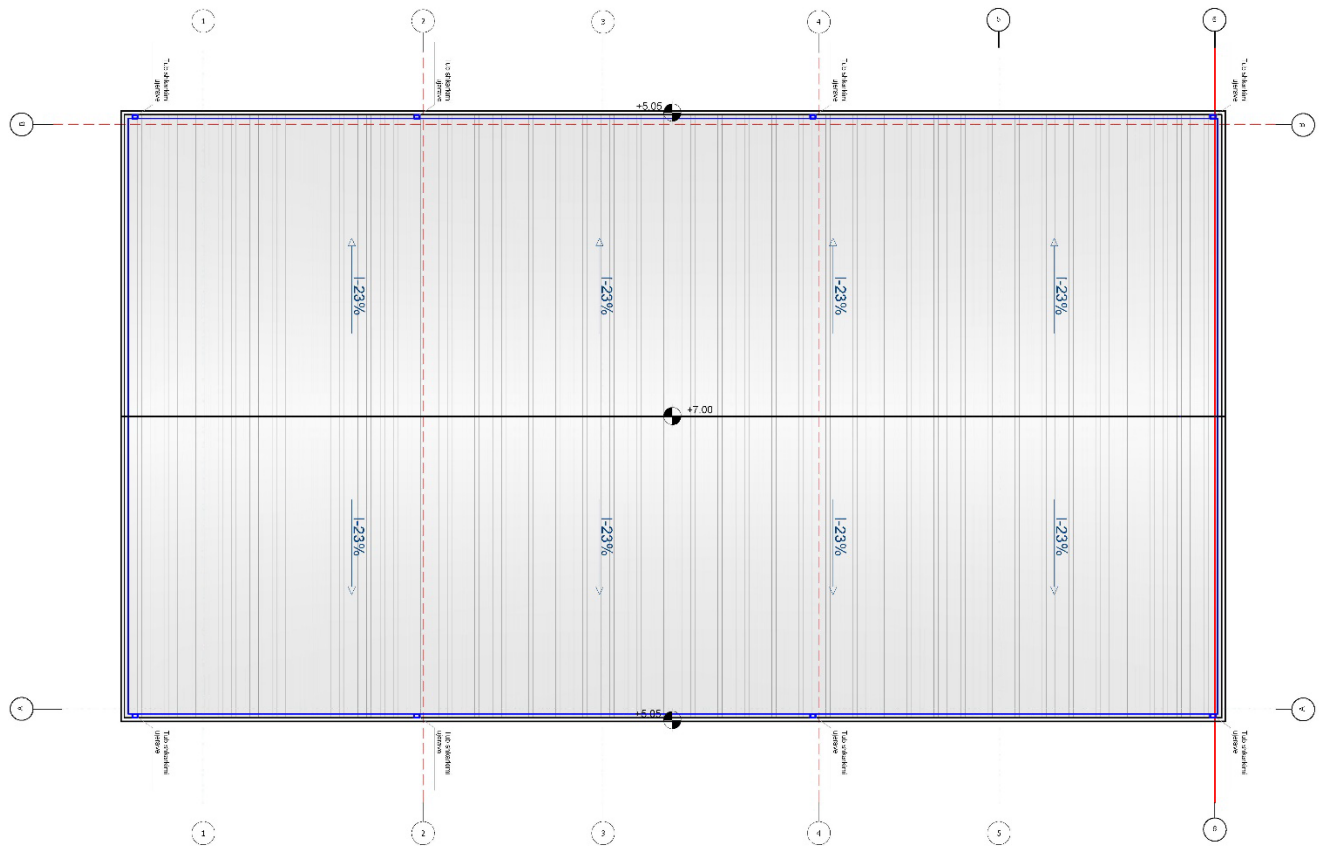


Fig.25. Plani I kullimit te Palestres se re

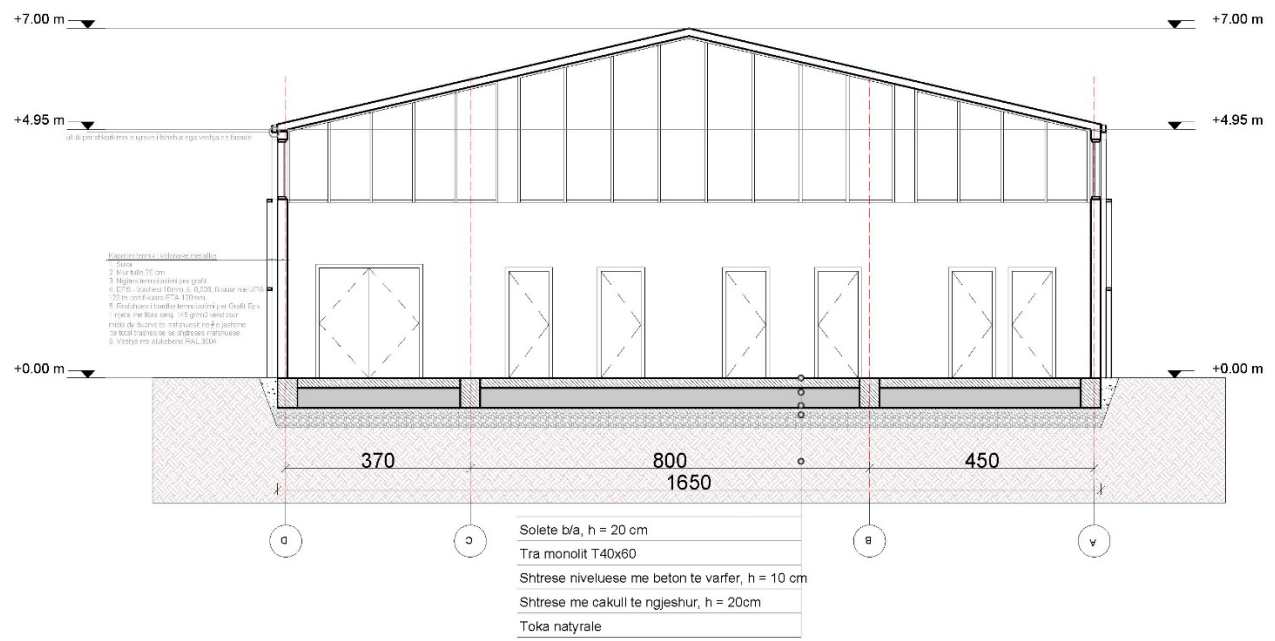
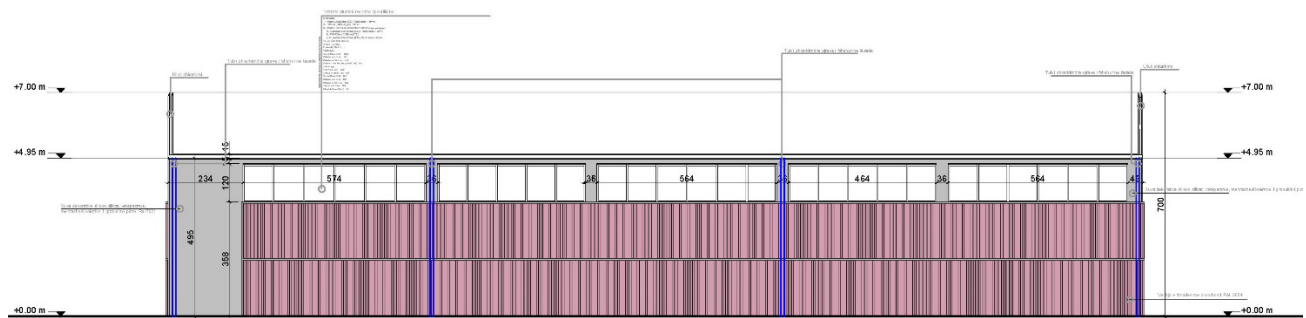
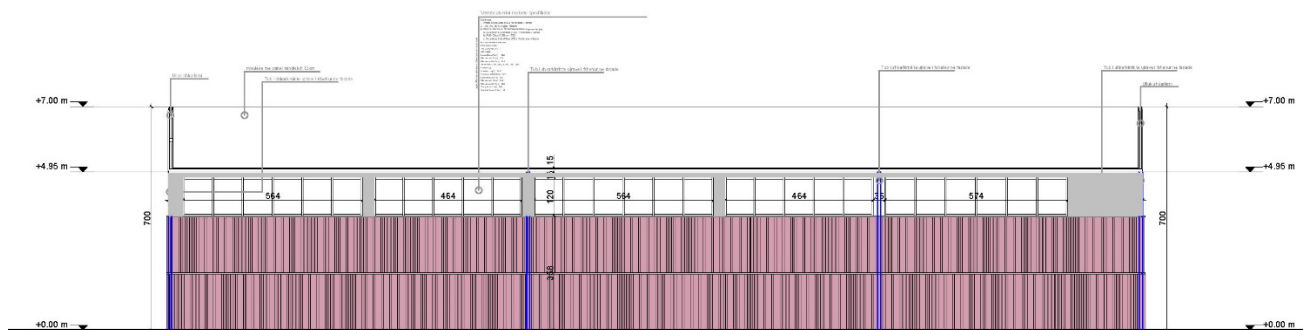


Fig.26. Prerje e Palestres se re

Adresa: rruga "Sami Frasheri", Njësia nr.13, Kompleksi TID, Tiranë, Shqipëri.  
 Kontaktet: mobile +355692046858 email: info@mastudio.al, website: www.mastudio.al



Fasada jugore e palestres se propozuar

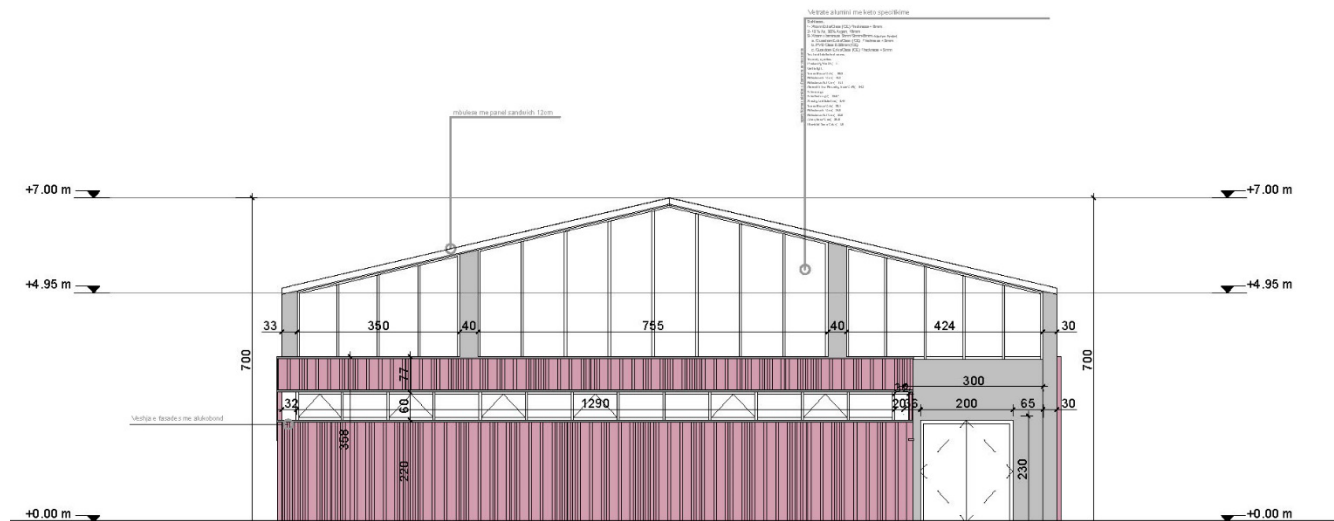


Fasada veriore e palestres se propozuar

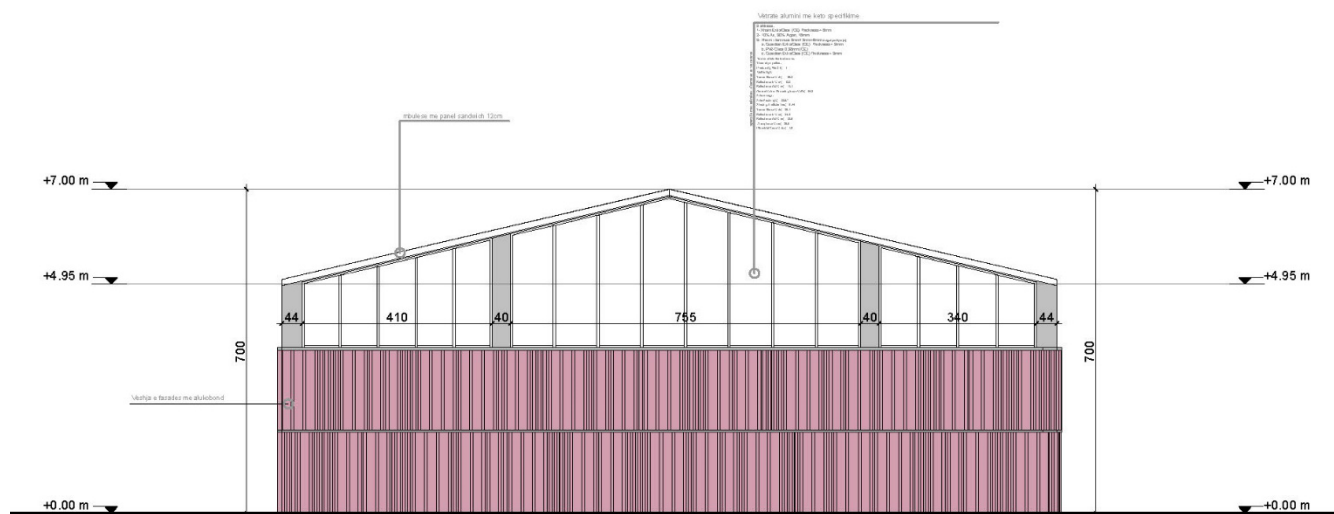
Fig.27. Fasada te Palestres se re

**Veshja do te izolohe me termoizolim 10 cm dhe do te vishet me alucobond sipas siperfaqes te treguar dhe ne vizatim.**

**Ashtu si dhe klasat e mekanikes palestra e re do te mbulohe me panele sandwich 12 cm.**



Fasada perendimore e palestres se propozuar



Fasada lindore e palestres se propozuar

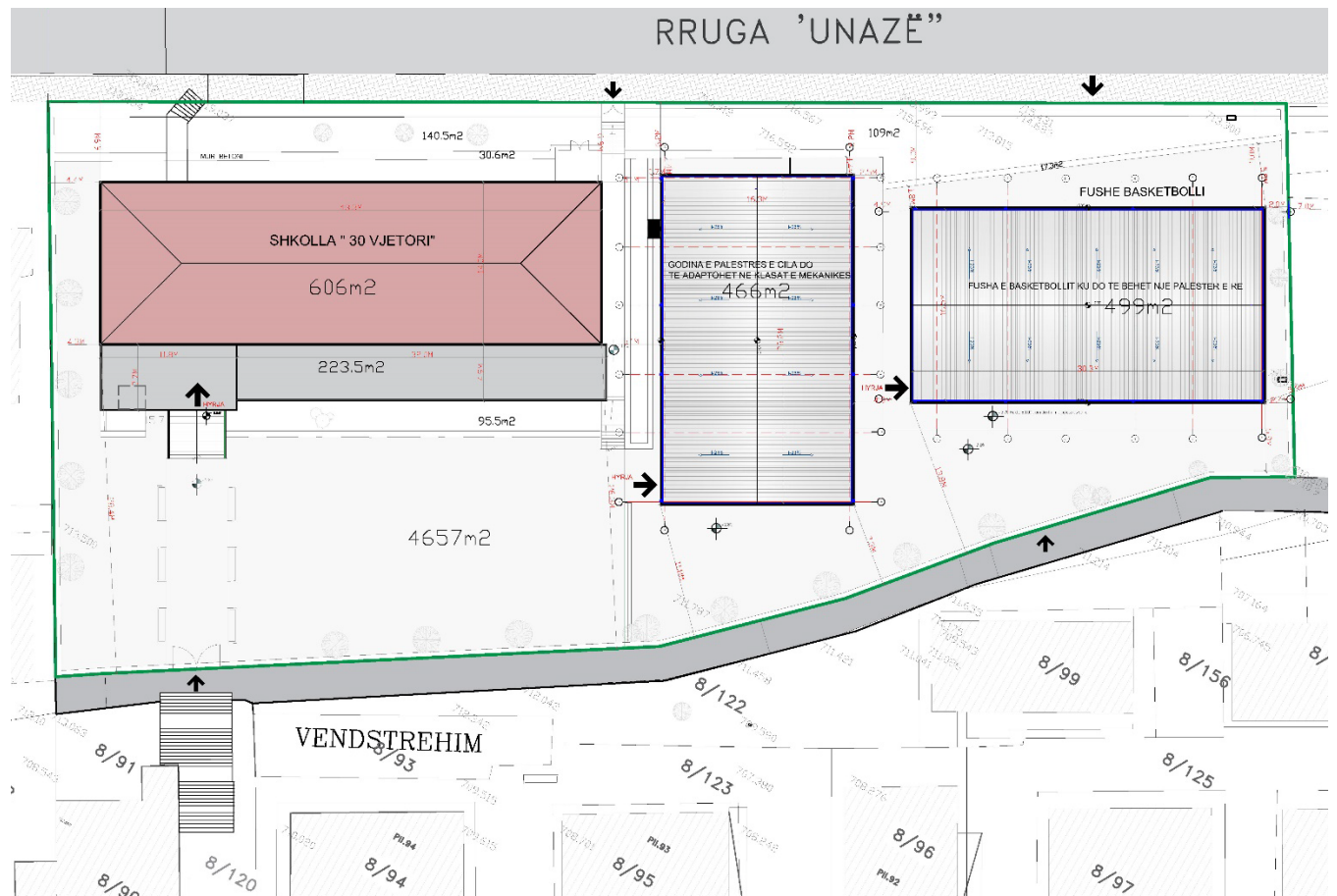
*Fig.28. Fasada te Palestres se re*

Adresa: rruga "Sami Frasheri", Njësia nr.13, Kompleksi TID, Tiranë, Shqipëri.

Kontaktet: mobile +355692046858 email: info@mastudio.al, website: www.mastudio.al



## Planvendosje e pergjithshme e objektit :

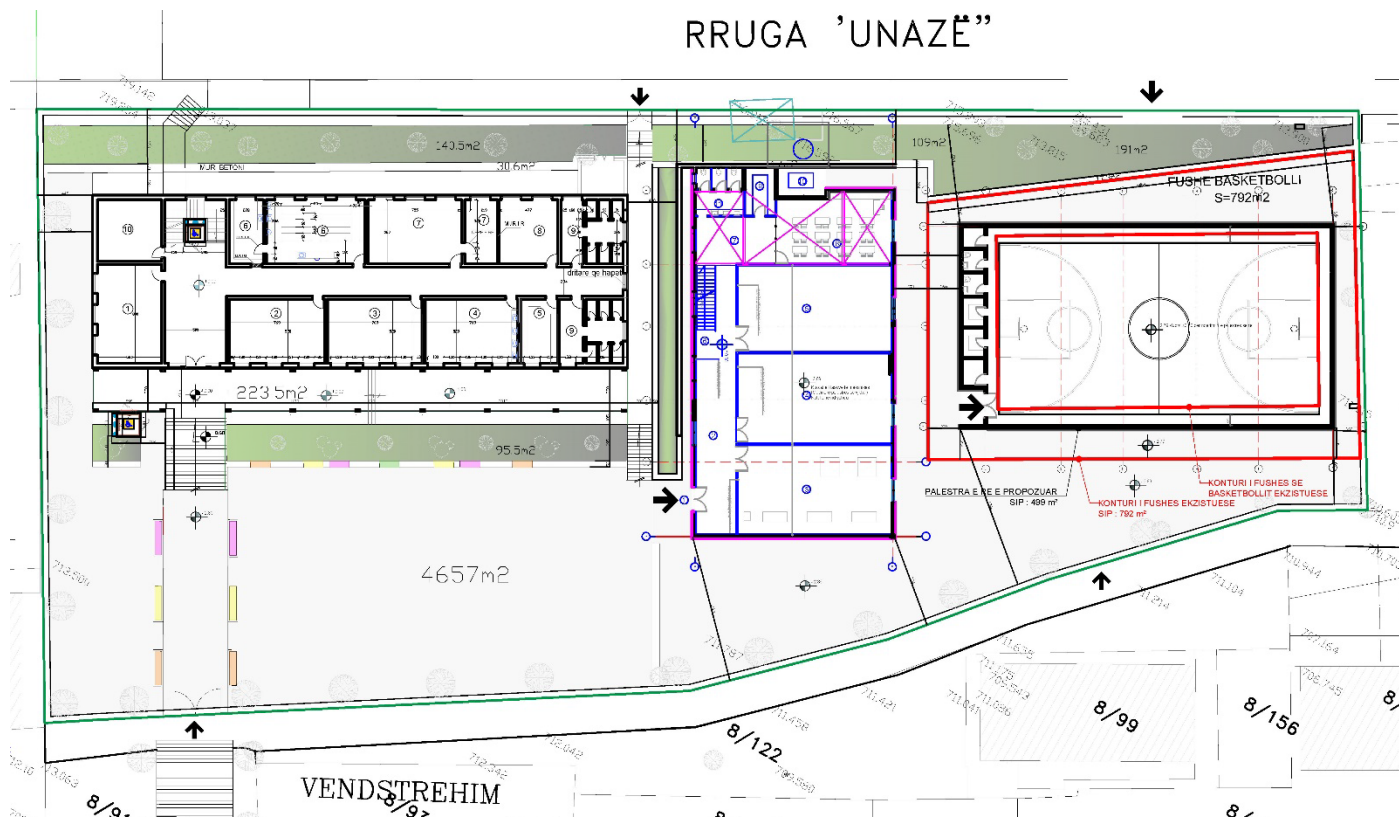


Adresa: rruga "Sami Frasheri", Njësia nr.13, Kompleksi TID, Tiranë, Shqipëri.

Kontaktet: mobile +355692046858 email: info@mastudio.al, website: www.mastudio.al

## Plani I Sistemimit i pergjithshem i objektit :

Ne sistemimin e jashtem te hapesires se shkolles nuk jane kryer nderhyrje, pervecse zmadhimit dhe propozimit te nje palestre te re.

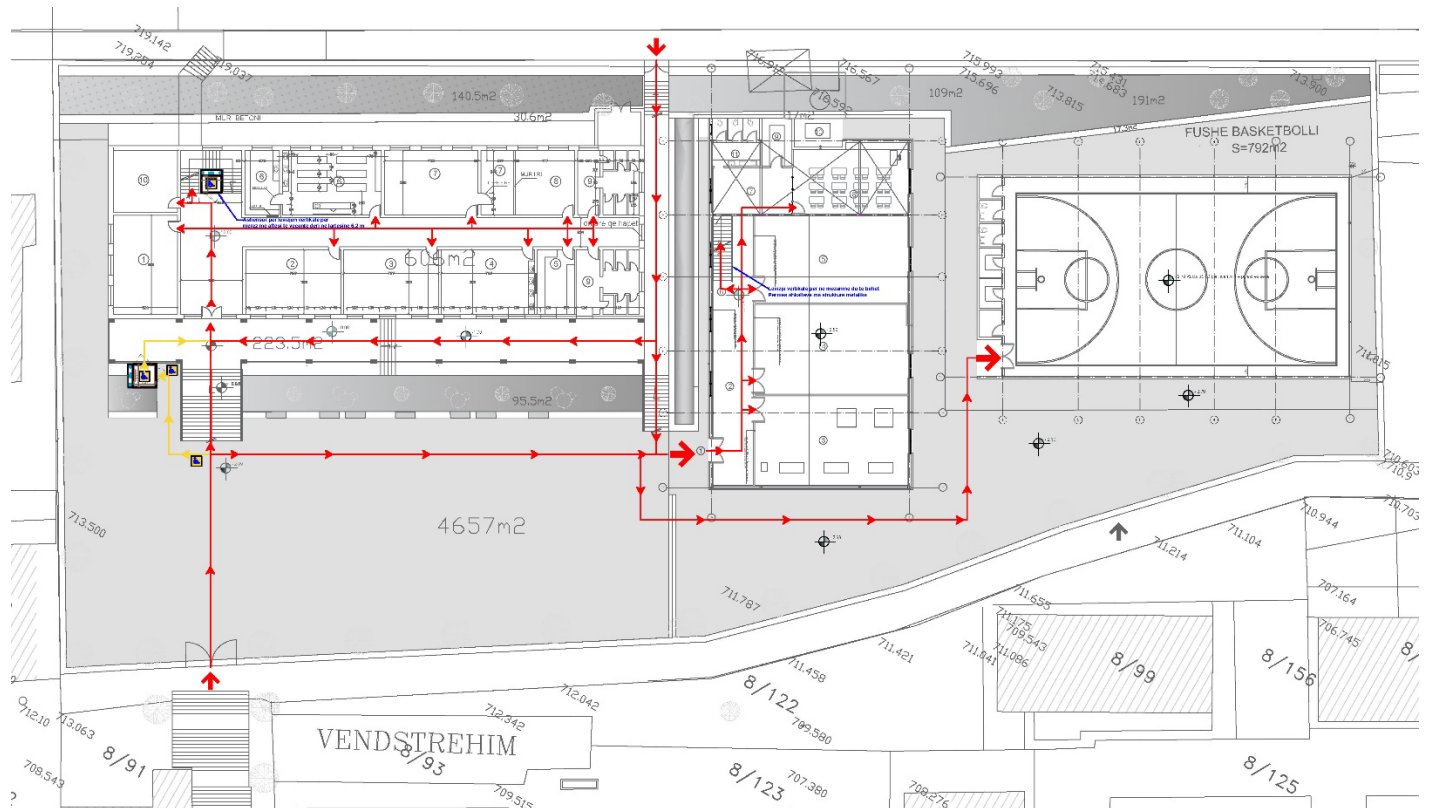


Adresa: rruga "Sami Frasheri", Njësia nr.13, Kompleksi TID, Tiranë, Shqipëri.

Kontaktet: mobile +355692046858 email: info@mastudio.al, website: www.mastudio.al

## Skema e levizjes dhe e arritjes :

Duke qene se hyrjet ne shkollë aksesohen permes shkalleve per shkak te disnivelit te shumte per te lehtesuar levizjen e njerezve me aftesi te vecante do te shtojme nje ashensor mekanik ne sistemimin e jashtem e cila arrin lartesine 2.7 m, si dhe ne godinen e shkolles ekzistuese me pjesen e shkalleve qe arrin lartesine deri ne 6.2 m, sic eshte paraqitur dhe ne skemen me poshte.



Adresa: rruga "Sami Frasheri", Njësia nr.13, Kompleksi TID, Tiranë, Shqipëri.

Kontaktet: mobile +355692046858 email: info@mastudio.al, website: www.mastudio.al

# Vizualizime



Fig.29. Aksonometri



Fig.30. Aksonometri

Adresa: rruga "Sami Frasheri", Njësia nr.13, Kompleksi TID, Tiranë, Shqipëri.

Kontaktet: mobile +355692046858 email: info@mastudio.al, website: www.mastudio.al



*Fig.31. Render*



*Fig.32. Render*

Adresa: rruga "Sami Frasheri", Njësia nr.13, Kompleksi TID, Tiranë, Shqipëri.

Kontaktet: mobile +355692046858 email: [info@mastudio.al](mailto:info@mastudio.al), website: [www.mastudio.al](http://www.mastudio.al)



*Fig.33. Render*



*Fig.34. Render*

Konceptoi :

**Ark.Urb. Ervin TAÇI**

Adresa: rruga "Sami Frasheri", Njësia nr.13, Kompleksi TID, Tiranë, Shqipëri.

Kontaktet: mobile +355692046858 email: info@mastudio.al, website: www.mastudio.al