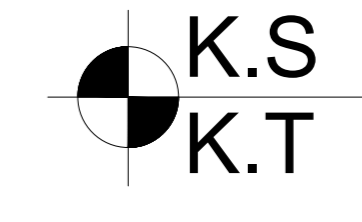


Nga KE HVAC në ambientin teknik kat -1, dalin 3 linja kablore, seicila FG16R16 2'(3'150+2'95mm<sup>2</sup>). Këto linja kablore do shtrihen në TP100mm, në thellësi 75-100cm sipas trasesë së treguar dhe do ushqejnë 3 pompat e nxehtësisë të pozicionuara si në figurë.



K.S. 893.40  
K.T. 893.36

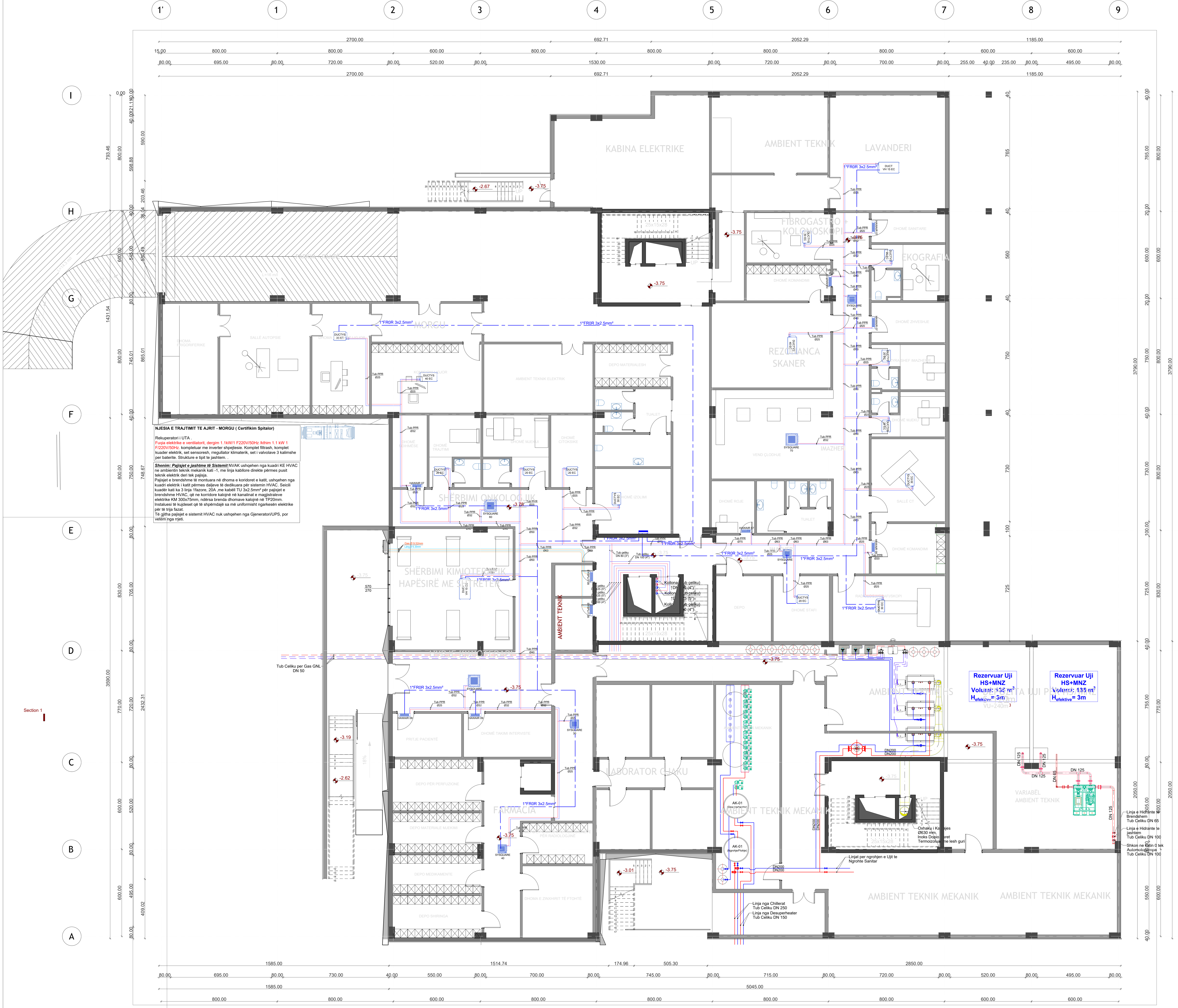
POROSITËS  
MINISTRIA E SHËNDETËSISË DHE MBROJTJES SOCIALE  
DREJTORIA E SHËRBIMIT SPITALOR KORÇË

PROJEKTOI  
UNIVERSITETI POLITEKNIK I TIRANËS

PROJEKTI  
"HARTIMI I PROJEKTI TË ZBATIMIT PËR NDËRTIMIN E GODINËS  
SË RE MULTIFUNKSIONALE TË SPITALIT RAJONAL KORÇË"

EMËRTIMI I FLETES	FURNIZIMI ME ENERGJI ELEKTRIKE I POMPAVE TE NXEHTESISSE PLANIMETRIA E KATIT PERDHE	E 055
-------------------	--	-------

PROJEKTI	GRUPI I PROJEKTI	FIRMA	SHËNIME
PROJEKTI ARKITEKTUROR	Ark.		
	Ark.		
	Ark.		
PROJEKTI KONSTRUKTIV	Inxh.		
	Inxh.		
	Inxh.		
PROJEKTI ELEKTRIK, ELEKTRONIK	Inxh. Lindita DHAMO		E 0537/1
	Inxh.		
PROJEKTI MEKANIK, MNZ	Inxh.		
	Inxh.		
PROJEKTI HIDROSANITAR	Inxh.		
	Inxh.		
SHËRBIMI TOPOGRAFIK	Inxh.		
	Inxh.		
	Inxh.		
	Inxh.		
	Inxh.		
	Inxh.		



**NJESIA E TRAJTIMIT TE AJRIT - MORGU ( Certifikim Spitalor)**

Rekuperatori i UTA.  
 Furnizim elektronik e ventilatori, dregim 1.1 MW/1 F220V/50Hz këhim 1.1 kW 1 F220V/50Hz, kompletuar me inverter shpejtësie. Komplet filtra, komplet kuadër elektrik, set sensorësh, regulator klimatik, set i valvulave 3 kalimshme për baterië. Struktura e tipit të jashtëm.

**Shënim: Pajisjet e jashtme të Sistemit NVAK** ushqehen nga kuadri KE HVAC në ambientin teknik mekanik katit -1, me linja kablore direkte përmes pusht elektrik katit të katit të jashtëm.  
 Pajisjet e brendshme të montuara në dhoma e kondoret e katit, ushqehen nga kuadri elektrik i katit përmes daljeve të dedikuara për sistemin HVAC. Secili kuadër katit ka 3 linja fazore 20A, me kabell TU 3x2.5mm<sup>2</sup> për pajisjet e brendshme HVAC, që në kondore kalon në kanalimat e magjistrateve elektrike KM 300x70mm, ndërsa brenda shtrave kalon në 120mm instalues të kujdesit që të shpërndajë si më uniformisht ngrohësit elektrikë për të rritur fazat.  
 Të gjithë pajisjet e sistemit HVAC nuk ushqehen ngaeneratori/UPS, por vetëm nga rrjeti.

**LEGJENDA**

POROSITËS  
 MINISTRIA E SHËNDETËSISË DHE MBROJTJES SOCIALE  
 DREJTORIA E SHËRBIMIT SPITALOR KORÇË

PROJEKTOI  
 UNIVERSITETI POLITEKNIK I TIRANËS

PROJEKTI  
 "HARTIMI I PROJEKTI TË ZBATIMIT PËR NDËRTIMIN E GODINËS SË RE MULTIFUNKSIONALE TË SPITALIT RAJONAL KORÇË"

EMËRTIMI I FLETES	FURNIZIMI ME ENERGJI ELEKTRIKE I SISTEMIT TE NGROHJES, VENTILIMI DHE AJRIT TE KONDICIONUAR (NVAK) PLANIMETRIA E KATIT TE PODRUMIT	E 056
-------------------	---	-------

PROJEKTI	GRUPI I PROJEKTIMIT	FIRMA	SHËNIME
PROJEKTI ARKITEKTUROR	Ark.		
	Ark.		
	Ark.		
PROJEKTI KONSTRUKTIV	Inxh.		
	Inxh.		
	Inxh.		
PROJEKTI ELEKTRIK, ELEKTRONIK	Inxh. Lindita DHAMO		E 0537/1
	Inxh.		
PROJEKTI MEKANIK, MNZ	Inxh.		
	Inxh.		
	Inxh.		
PROJEKTI HIDROSANITAR	Inxh.		
	Inxh.		
	Inxh.		
SHËRBIMI TOPOGRAFIK	Inxh.		
	Inxh.		
	Inxh.		
	Inxh.		
	Inxh.		
	Inxh.		



**Shënim:** Pajisjet e jashtme të Sistemit NVAK ushqehen nga kuadri KE HVAC në ambientin teknik mekanik katit -1, me linja kablore direkte përmes pusht teknik elektrik deri tek pajisja.  
 Pajisjet e brendshme të montuara në dhoma e kondoreve e katit, ushqehen nga kuadri elektrik i katit përmes daljeve të dedikuara për sistemin HVAC. Dërritja 250 kuadri katit ka 3 linja fazore, çdo me kabllo TLU 3x2.5mm<sup>2</sup> për pajisjet e brendshme HVAC, që në kondore kuptohet në kanalimat e magjistrave elektrike KM 300x75mm, nëdësia brenda dhomave kuptohet në TPZ20mm. Instaluesit të kujdeset që të shpërndajë sa më uniformisht ngarkesën elektrike për të trija fazat.  
 Të gjitha pajisjet e sistemit HVAC nuk ushqehen ngaeneratori UPS, por vetëm nga rrezi.

POROSITËS  
**MINISTRIA E SHËNDETËSISË DHE MBROJTJES SOCIALE**  
 DREJTORIA E SHËRBITIMIT SPITALOR KORÇË

PROJEKTOI  
**UNIVERSITETI POLITEKNIK I TIRANËS**

PROJEKTI  
 "HARTIMI I PROJEKTI TË ZBATIMIT PËR NDËRTIMIN E GODINËS SË RE MULTIFUNKSIONALE TË SPITALIT RAJONAL KORÇË"

EMËRTIMI I FLETES	FURNIZIMI ME ENERGJI ELEKTRIKE I SISTEMIT TË NGROHJES, VENTILIMI DHE AJRIT TË KONDICIONUAR (NVAK) PLANIMETRIA E KATIT PERDHE	E 057
-------------------	--	-------

PROJEKTI	GRUPI I PROJEKTIMIT	FIRMA	SHËNIME
PROJEKTI ARKITEKTUROR	Ark.		
	Ark.		
	Ark.		
PROJEKTI KONSTRUKTIV	Inxh.		
	Inxh.		
	Inxh.		
PROJEKTI ELEKTRIK, ELEKTRONIK	Inxh. Lindita DHAMO		E 0537/1
	Inxh.		
PROJEKTI MEKANIK, MNZ	Inxh.		
	Inxh.		
PROJEKTI HIDROSANITAR	Inxh.		
	Inxh.		
	Inxh.		
SHËRBITIMI TOPOGRAFIK	Inxh.		
	Inxh.		
	Inxh.		
	Inxh.		
	Inxh.		
	Inxh.		
	Inxh.		



POROSITËS  
**MINISTRIA E SHËNDETËSISË DHE MBROJTJES SOCIALE**  
 DREJTORIA E SHËRBIMIT SPITALOR KORÇË

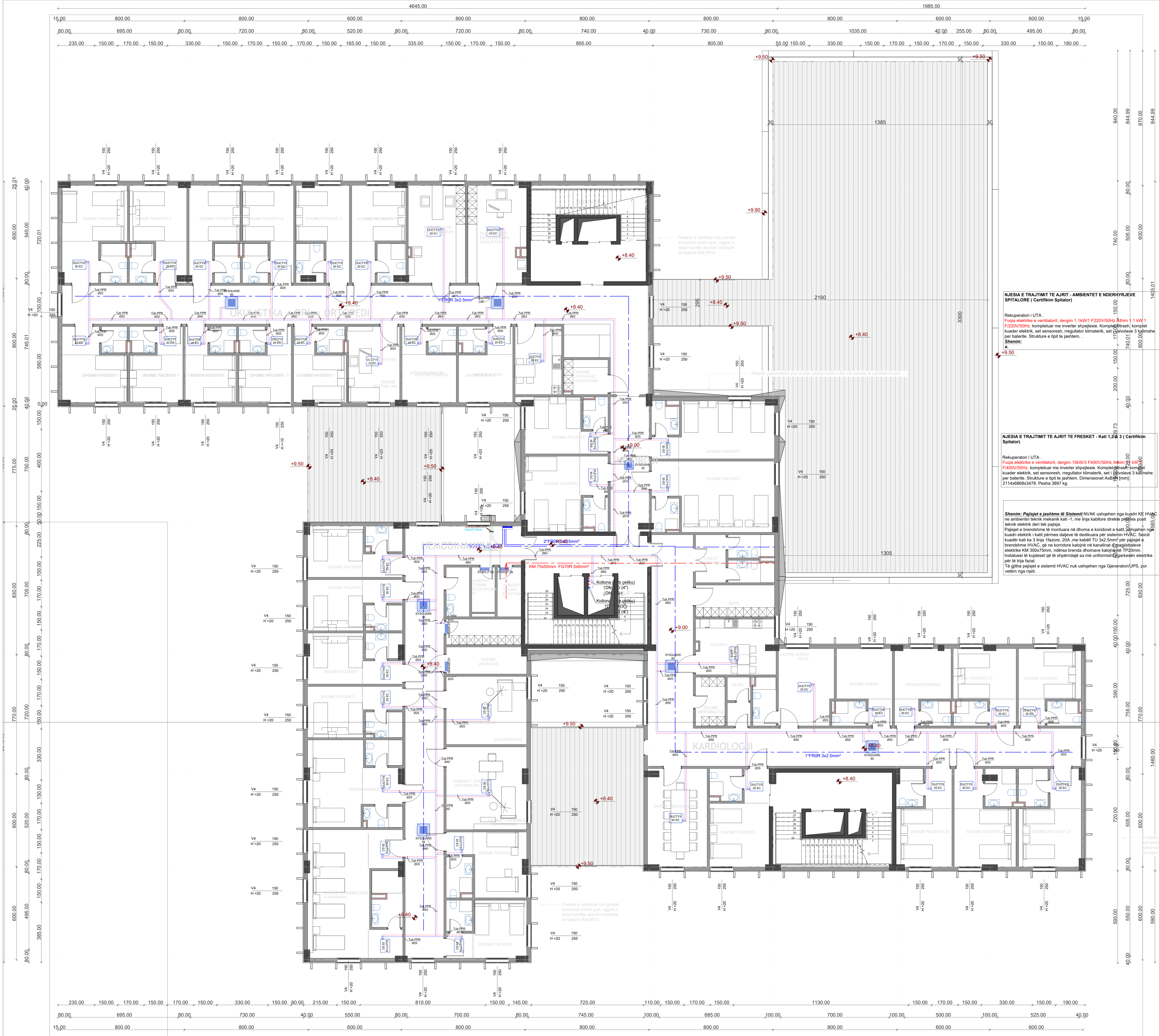
PROJEKTOI  
**UNIVERSITETI POLITEKNIK I TIRANËS**

PROJEKTI  
**"HARTIMI I PROJEKTI TË ZBATIMIT PËR NDËRTIMIN E GODINËS SË RE MULTIFUNKSIONALE TË SPITALIT RAJONAL KORÇË"**

EMËRTIMI I FLETES	FURNIZIMI ME ENERGJI ELEKTRIKE I SISTEMIT TE NGROHJES, VENTILIMI DHE AJRIT TE KONDICIONUAR (NVAK) PLANIMETRIA E KATIT TE PARE	E 058
-------------------	---	-------

PROJEKTI	GRUPI I PROJEKTIMIT	FIRMA	SHËNIME
PROJEKTI ARKITEKTUROR	Ark.		
	Ark.		
	Ark.		
PROJEKTI KONSTRUKTIV	Inxh.		
	Inxh.		
	Inxh.		
PROJEKTI ELEKTRIK, ELEKTRONIK	Inxh. Lindita DHAMO		E 0537/1
	Inxh.		
PROJEKTI MEKANIK, MNZ	Inxh.		
	Inxh.		
	Inxh.		
PROJEKTI HIDROSANITAR	Inxh.		
	Inxh.		
	Inxh.		
SHËRBIMI TOPOGRAFIK	Inxh.		
	Inxh.		
	Inxh.		
	Inxh.		
	Inxh.		
	Inxh.		

LEGJENDA



**NJESIA E TRAJTIMIT TE AJRIT - AMBIENTET E NDERHYRJEVE SPITALORE ( Certifikim Spitalor)**

Rekuperatori i UTA.  
Fuqja elektrike e ventilatorit, dergim 1.1kW/1 F220V/50Hz Rthm 1.1 kW/1 F220V/50Hz, kompletuar me inverter shpejtesie. Kompletuesh komplet kuader elektrik, set sensoresh, regulator klimaterik, set 3 vololave 3 kalimeshe per baterie. Strukture e tipit te jashtem.

**NJESIA E TRAJTIMIT TE AJRIT TE FRESKET - Kati 1,2,3 ( Certifikim Spitalor)**

Rekuperatori i UTA.  
Fuqja elektrike e ventilatorit, dergim 15kW/3 F400V/50Hz Rthm 15 kW/3 F400V/50Hz, kompletuar me inverter shpejtesie. Kompletuesh komplet kuader elektrik, set sensoresh, regulator klimaterik, set 3 vololave 3 kalimeshe per baterie. Strukture e tipit te jashtem. Dimensionet AxBxC (mm) 2114x686x3478. Peshja 3897 kg.

**Shenim: Pajisjet e jashtme te Sistemit NVAK** ushqehen nga kuadri KE HVAC ne ambientin teknik mekanik katit-1, me lina kablore direkte qe behen pusht teknik elektrik deri tek pajisja.  
Pajisjet e brendshme te montuara ne dhoma e koridoret e katit, ushqehen nga kuadri elektrik i kati përmes daljeve te dedikuara per sistemin HVAC. Shteti kuaderi kati ka 3 linja 1fazore, 20A, me kabelli TU 3x2.5mm<sup>2</sup> per pajisjet e brendshme HVAC, qe ne koridoret katojn ne kaminat qe shpërndajeve elektrike KM 300x25mm, ndërsa brenda dhomave katojn me 1P30mm. Instaluesit te kudoeset qe te shpërndaje sa me uniformisht qarkullimin elektrik per te liris fazat.  
Te gjitha pajisjet e sistemit HVAC nuk ushqehen nga Generatori UPS, por vetem nga rrejet.

POROSITËS  
MINISTRIA E SHËNDETËSISË DHE MBROJTJES SOCIALE  
DREJTORIA E SHËRBIMIT SPITALOR KORÇË

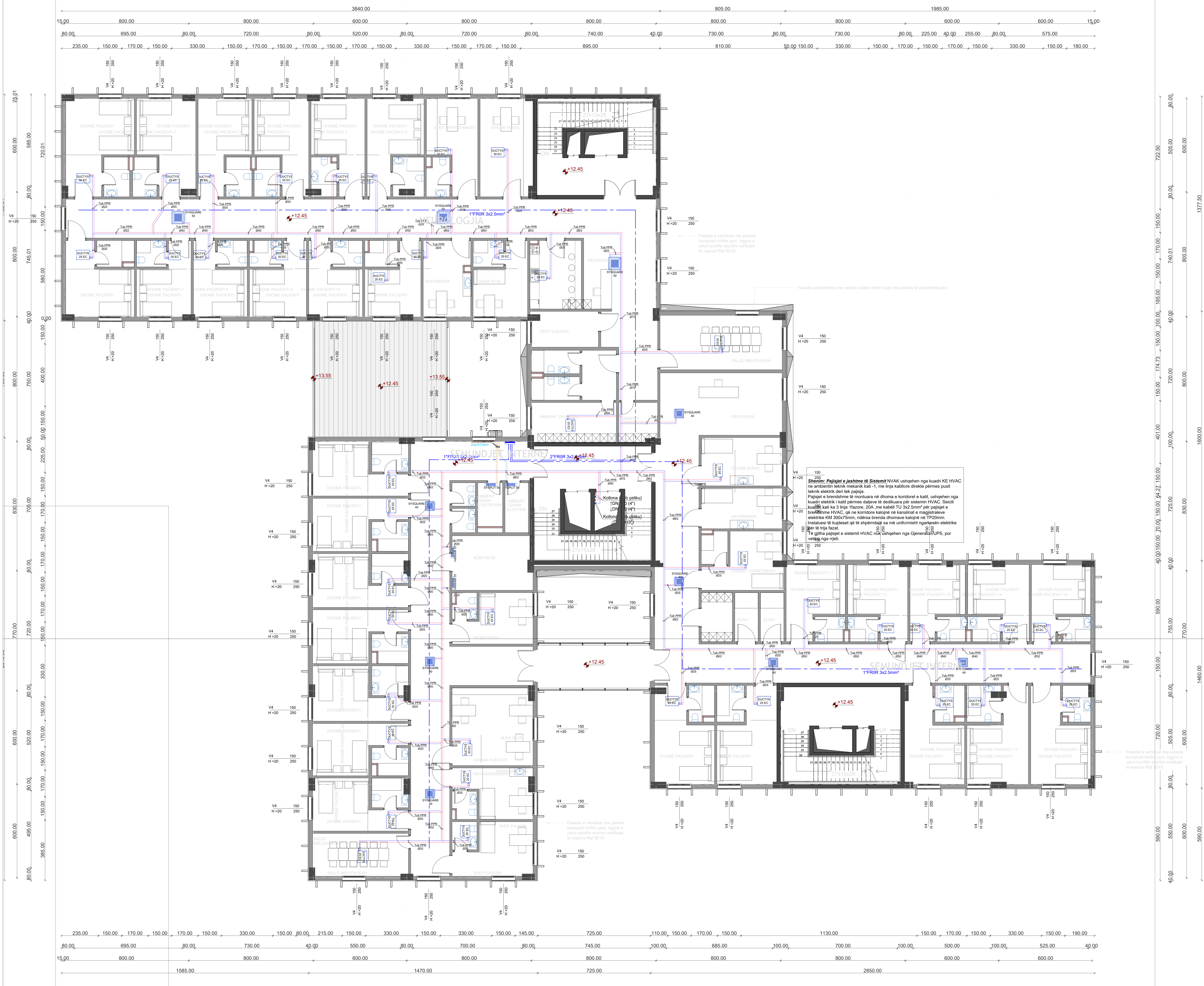
PROJEKTOI  
UNIVERSITETI POLITEKNIK I TIRANËS

PROJEKTI  
"HARTIMI I PROJEKTI TË ZBATIMIT PËR NDËRTIMIN E GODINËS SË RE MULTIFUNKSIONALE TË SPITALIT RAJONAL KORÇË"

EMËRTIMI I FLETES  
FURNIZIMI ME ENERGJI ELEKTRIKE I SISTEMIT TE NGROHJES, VENTILIMI DHE AJRIT TE KONDICIONUAR (NVAK) PLANIMETRIA E KATIT TE DYTE E 059

PROJEKTI	GRUPI I PROJEKTIMIT	FIRMA	SHËNIME
PROJEKTI ARKITEKTUROR	Ark.		
	Ark.		
	Ark.		
PROJEKTI KONSTRUKTIV	Inxh.		
	Inxh.		
	Inxh.		
PROJEKTI ELEKTRIK, ELEKTRONIK	Inxh. Lindita DHAMO		E 0537/1
	Inxh.		
	Inxh.		
PROJEKTI MEKANIK, MNZ	Inxh.		
	Inxh.		
	Inxh.		
PROJEKTI HIDROSANITAR	Inxh.		
	Inxh.		
	Inxh.		
SHËRBIMI TOPOGRAFIK	Inxh.		
	Inxh.		
	Inxh.		
	Inxh.		
	Inxh.		
	Inxh.		

LEGJENDA



POROSITËS  
**MINISTRIA E SHËNDETËSISË DHE MBROJTJES SOCIALE**  
 DREJTORIA E SHËRBIMIT SPITALOR KORÇË

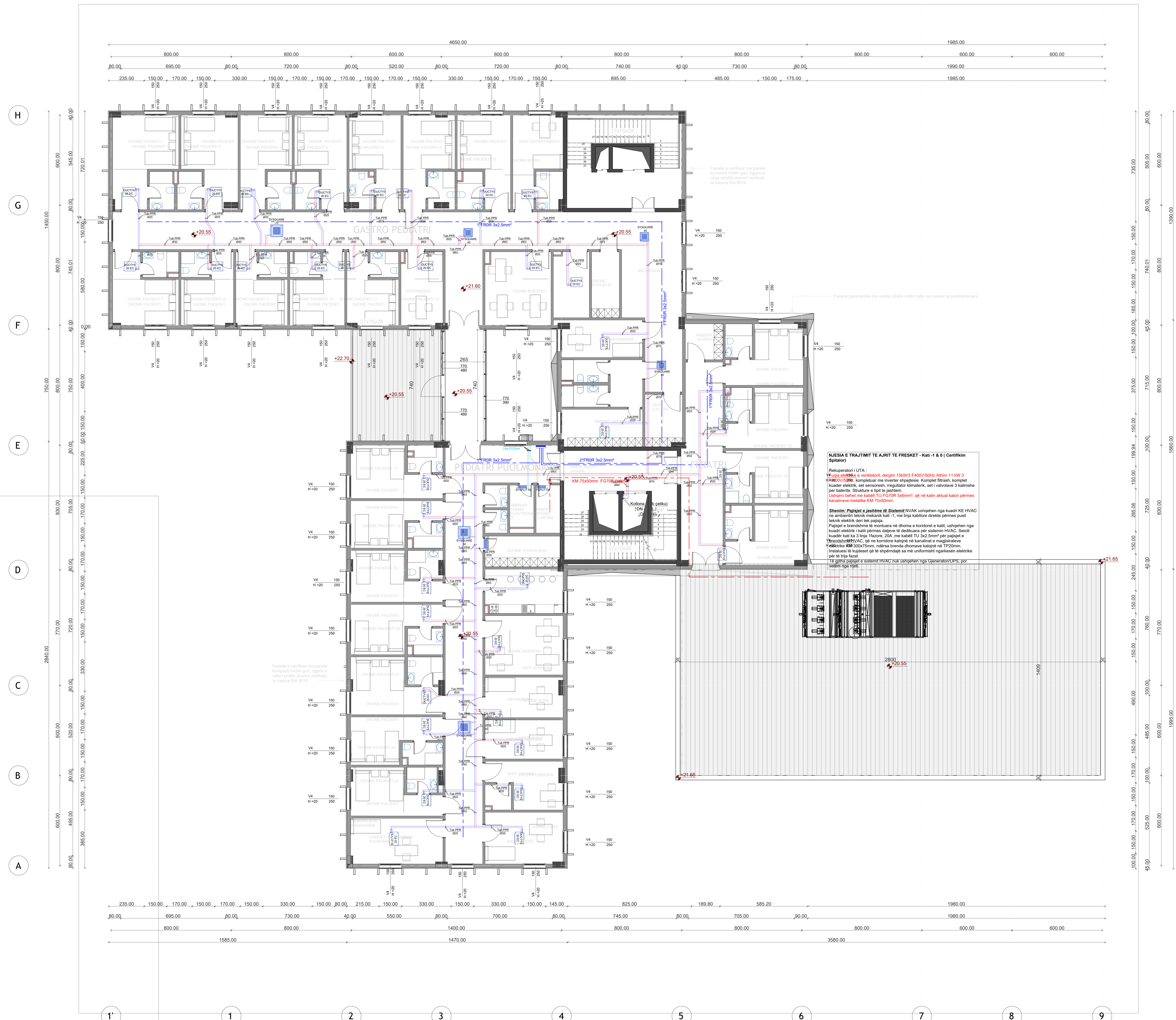
PROJEKTOI  
**UNIVERSITETI POLITEKNIK I TIRANËS**

PROJEKTI  
 "HARTIMI I PROJEKTI TË ZBATIMIT PËR NDËRTIMIN E GODINËS SË RE MULTIFUNKSIONALE TË SPITALIT RAJONAL KORÇË"

EMËRTIMI I FLETËS	FURNIZIMI ME ENERGJI ELEKTRIKE I SISTEMIT TË NGROHJES, VENTILIMI DHE AJRIT TË KONDICIONUAR (NVAK) PLANIMETRIA E KATIT TË KATERT	E 060
-------------------	---	-------

PROJEKTI	GRUPI I PROJEKTIMIT	FIRMA	SHËNIME
PROJEKTI ARKITEKTUROR	Ark.		
	Ark.		
PROJEKTI KONSTRUKTIV	Inxh.		
	Inxh.		
	Inxh.		
PROJEKTI ELEKTRIK, ELEKTRONIK	Inxh. Lindita DHAMO		E 0537/1
	Inxh.		
PROJEKTI MEKANIK, MNZ	Inxh.		
	Inxh.		
PROJEKTI HIDROSANITAR	Inxh.		
	Inxh.		
	Inxh.		
SHËRBIMI TOPOGRAFIK	Inxh.		
	Inxh.		
	Inxh.		
	Inxh.		
	Inxh.		
	Inxh.		





**NJESIA E TRAJTIMIT TE AJRIT TE FRESKET - Kati -1 & 0 ( Certifikim Spitalor)**

**Rekuperatori i UTA:**  
 Vëllje e reciklerit të ajrit dhe ventilatorit, dergim 15kW/3 F400V/50Hz Athm 11 kW 3 H F400V/50Hz, kompletuar me inverter shpërbësues, komplet filtrash, komplet kuadri elektrik, set sensorësh, rregullator klimatik, set i valvulave 3 kalimesh për baterië. Struktura e tipit të jashtëm.  
 Ushqimi behet me kabllo TUV FG7/R 5x5mm<sup>2</sup>, që në katin aktual kaqon përmes kanalit të metalikë KM 75x50mm.

**Shënim:** Pajisjet e jashtme të Sistemit NVAK ushqehen nga kuadri KE HVAC në ambientin teknik mekanik kat -1, me linja kablore direkte përmes pusht teknik elektrik deri tek pajisja.  
 Pajisjet e brendshme të montuara në dhoma e koridoret e kati, ushqehen nga kuadri elektrik i kati përmes daljeve të dedikuara për sistemin HVAC. Secili kuadri kati ka 3 linja fazore, 20A, me kabllo TUV 3x2.5mm<sup>2</sup> për pajisjet e brendshme të HVAC, që në koridore kalonë në kanalimat e magjistrave.  
 Hekëtrike KM 200x75mm, nëntër brenda dhomave katonë në TP20mm.  
 Instaluesit të subjektit që të shpërndajë sa më uniformisht ngrohësin elektrik për të trija fazat.  
 Të gjitha pajisjet e sistemit HVAC nuk ushqehen nga Gjeneratori UPS, por vetëm nga FRES.

POROSITËS  
**MINISTRIA E SHËNDETËSISË DHE MBROJTJES SOCIALE**  
**DREJTORIA E SHËRBIMIT SPITALOR KORÇË**

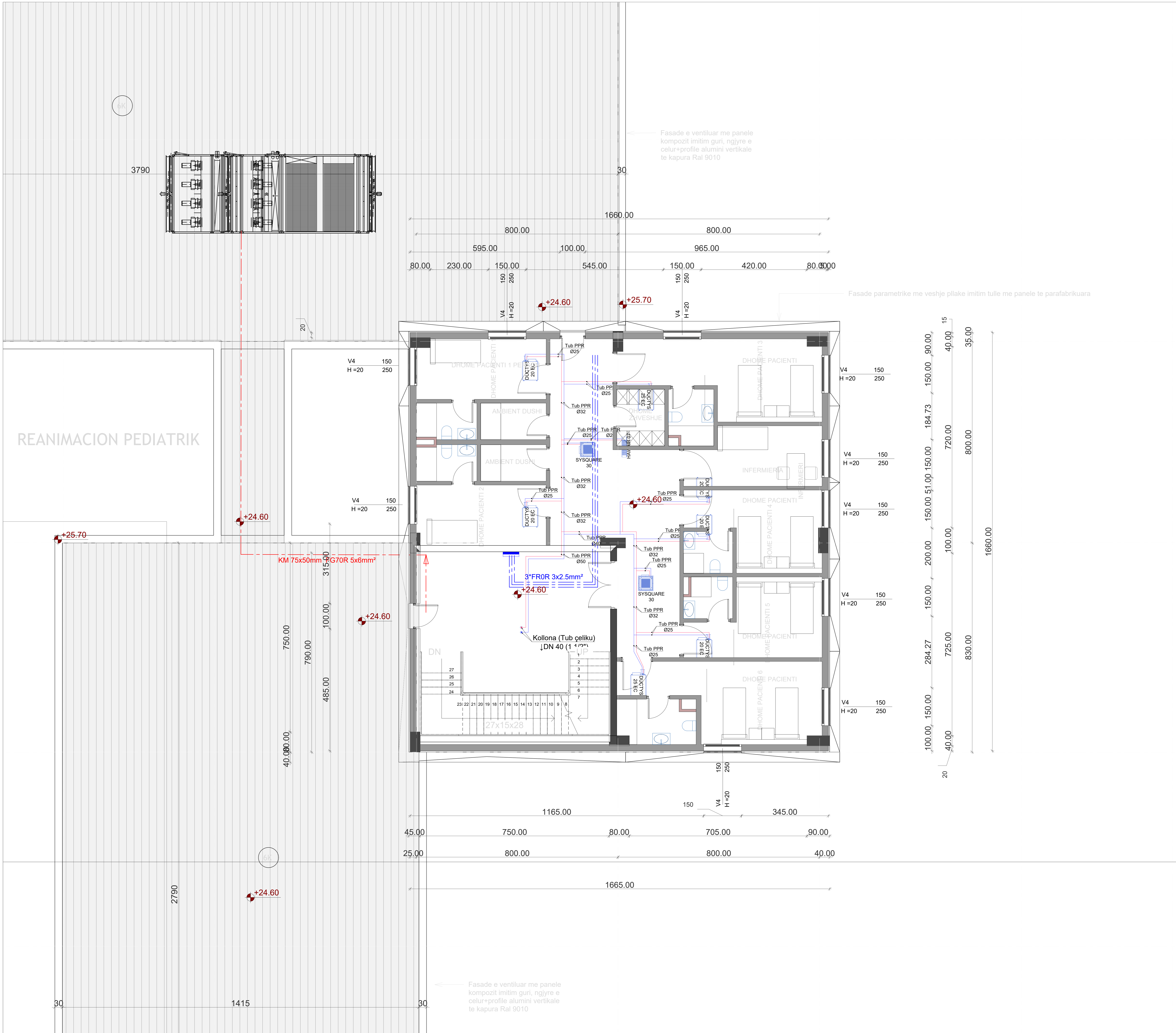
PROJEKTOI  
**UNIVERSITETI POLITEKNIK I TIRANËS**

PROJEKTI  
**"HARTIMI I PROJEKTI TË ZBATIMIT PËR NDËRTIMIN E GODINËS SË RE MULTIFUNKSIONALE TË SPITALIT RAJONAL KORÇË"**

EMËRTIMI I FLETES  
**FURNIZIMI ME ENERGJI ELEKTRIKE I SISTEMIT TE NGROHJES, VENTILIMI DHE AJRIT TE KONDICIONUAR (NVAK) PLANIMETRIA E KATIT TE PESTE** E 062

PROJEKTI	GRUPI I PROJEKTIMIT	FIRMA	SHËNIME
PROJEKTI ARKITEKTUROR	Ark.		
	Ark.		
	Ark.		
PROJEKTI KONSTRUKTIV	Inxh.		
	Inxh.		
	Inxh.		
PROJEKTI ELEKTRIK, ELEKTRONIK	Inxh. Lindita DHAMO		E 0537/1
	Inxh.		
PROJEKTI MEKANIK, MNZ	Inxh.		
	Inxh.		
	Inxh.		
PROJEKTI HIDROSANITAR	Inxh.		
	Inxh.		
	Inxh.		
SHËRBIMI TOPOGRAFIK	Inxh.		
	Inxh.		
	Inxh.		
	Inxh.		
	Inxh.		
	Inxh.		

LEGJENDA



POROSITËS  
 MINISTRIA E SHËNDETËSISË DHE MBROJTJES SOCIALE  
 DREJTORIA E SHËRBIMIT SPITALOR KORÇË

PROJEKTOI  
 UNIVERSITETI POLITEKNIK I TIRANËS

PROJEKTI  
 "HARTIMI I PROJEKTI TË ZBATIMIT PËR NDËRTIMIN E GODINËS  
 SË RE MULTIFUNKSIONALE TË SPITALIT RAJONAL KORÇË"

EMËRTIMI I FLETES	FURNIZIMI ME ENERGJI ELEKTRIKE I SISTEMIT TE NGROHJES, VENTILIMI DHE AJRIT TE KONDICIONUAR (NVAK) PLANIMETRIA E KATIT TE GJASHTË	E 063
-------------------	--	-------

PROJEKTI	GRUPI I PROJEKTIMIT	FIRMA	SHËNIME
PROJEKTI ARKITEKTUROR	Ark.		
	Ark.		
	Ark.		
PROJEKTI KONSTRUKTIV	Inxh.		
	Inxh.		
	Inxh.		
PROJEKTI ELEKTRIK, ELEKTRONIK	Inxh. Lindita DHAMO		E 0537/1
	Inxh.		
	Inxh.		
PROJEKTI MEKANIK, MNZ	Inxh.		
	Inxh.		
	Inxh.		
PROJEKTI HIDROSANITAR	Inxh.		
	Inxh.		
	Inxh.		
SHËRBIMI TOPOGRAFIK	Inxh.		
	Inxh.		
	Inxh.		
	Inxh.		
	Inxh.		
	Inxh.		