

## 1 HYRJE

### Situata aktuale ne vend

Shqiperia ndodhet ne jug-lindje te Europes dhe ka siperfaqe 28,748 km<sup>2</sup>, duke u kufizuar nga Mali I Zi dhe Kosova ne veri, ish Jugosllavia dhe Republika e Maqedonise ne lindje dhe Greqia ne jug. Shqiperia shtrihet ne brigjet lindore te detit Adriatik, perballe me Italine.

Gjatesia e pergjithshme e kufirit shqiptar eshte rreth 1.094 km. Kufijte tokesore, detare, liqenore dhe lumore jane perkatesisht :657 km, 316 km, 73 km dhe 48 km. Vija bregdetare ka gjatesi 427 km, ku 273 km i perkasin bregdetit te Adriatikut dhe 154 km bregdetit Jonian.

Vendi ka nje popullsi afersisht 2.895.947 banore prej te cileve mbi rreth 800,000 jetojne ne kryeqytet. Rreth 70% e Shqiperise eshte malore dhe pjesa tjeter fushore dhe kodrinore. Rajoni bregdetar ka nje klime te bute, por ne brendesi, sidomos ne veri, klima karakterizohet nga dimri i ashper dhe vera e nxehte.

Shqiperia mbetet nje vend ne zhvillim brenda Europes dhe si e tille po perballlet me sfiden e zhvillimit te infrastruktures. Investimet ne transport filluan ne shkalle shume te gjere kryesisht ne fund te viteve 90'. Migrimi kaotik i popullsisë drejt kryeqytetit solli si rezultat nje infrastrukture dhe sherbim publik te mbingarkuar. Ne kete kontekst ne Shqiperi jane implementuar dhe vazhdojne te implementohen programe te gjera per permiresimin dhe zgjerimin e infrastruktures, qe perfshin nje numer te madh projektesh ndertimisi Korridori Veri – Jug dhe Lindje - Perendim.

Pozicioni gjeografik i Shqiperise e ben ate korridor trafik u potencial per rajonin e Ballkanit.

Ne Shqiperi operon:

- **Transporti ajror civil nderkombetar:** forma me e pershtatshme per te hyre ne Shqiperi eshte nga ajri nepermjet Aeroportit te Rinasit, qe ndodhet rreth 15 km nga Tirana. Ka fluturime ditore nga nje numer kompanish ajore Europiane nga shume qytete brenda Europes.  
Rruga afer aeroportit te Rinasit u rehabilitua nga forcat e NATOs gjate luftes ne Kosove.  
Rruga nga aeroporti “Nene Teresa” deri ne nyjen e Kasharit u rehabilitua ne 2005 nga operatori Gjerman i aeroportit
- **Transporti Hekurudhor:** Gjatesia e rrjetit hekurudhor ne funksionim eshte rreth 409 km. Transporti hekurudhor ne 2014 ka pesuar nje renie te volumit te punes per pasagjere dhe mallra, krahasuar me vitin 1990. Kryesisht kjo ka ardhur si rezultat i konkuresnces nga transporti rrugor, por gjithashtu si rezultat i kushteve te keqija te infrastruktures ne kete lloj transporti.
- **Transporti Detar:** Ky lloj transporti aktualisht kryhet nepermjet 4 porteve: Durresi, Vlora, Saranda dhe Shengjini. Sherbimi i trageteve me Italine operon nga porti i Durresit dhe Vlores. Gjithashtu nje traget operon ndermjet ishullit grek te Korfuzit dhe Sarandes. Porti me i rendesishem eshte ai i Durresit, i cili sherben gjithashtu si porte hyrese e korridorit VIII per Shqiperine dhe vazhdon drejt kufirit maqedonas.

## Informacion i Pergjithshem

Forma me e perdorur e transportit ne Shqiperi eshte transporti rrugor. Gjatesia e pergjithshme e rrjetit rrugor ne Shqiperi eshte rreth 18,000 km. Ky rrjet perfshin 3,636 km rruge nacionale dhe rreth 10,500 km rruge lokale. Pjesa e mbetur prej 4000 km eshte nen juridiksionin e subjekteve dhe kompaniveprivate, etj.

Rrjeti kombetar perbehet nga:

- **Rjeti Rrugor Primar**, i cili ka nje gjatesi prej rreth 1 198 km dhe ka 9 nderlidhje kryesore qe perbejne rrjetin baze;
- **Rrjeti Sekondar** I cili ka nje gjatesi prej rreth 2083 km

Rruget ne rrjetin primar dhe 67% e rrjetit sekondar jane rruge te asfaltuara. Rreth 48% e gjatesise se pergjithshme te rrjetit primar kalon ne terren te sheshte dhe 56% e rrugeve ne rrjetin sekondar kalon ne terren malor.

Komponentet kryesore te rrjetit rrugor kombetar ne Shqiperi jane:

- **Korridor Veri-Jug** ka nje gjatesitotale prej 374 km (me nje shtrirje nga Hani i Hotit deri ne Gjirokaster), dhe perfshin seksionet rrugore:  
Shkoder – Hani I Hotit  
Lezhe – Shkoder  
Lezhe – Milot  
Milot – Mamurras (ky segment eshte gjithashtu pjese e korridorit Durres – Morine)  
Mamurras – Fushe – Kruje (ky segment eshte gjithashtu pjese e korridorit Durres – Morine)
- **Fushe Kruje – Vore – Rrogozhine (66 km)** (ky segment eshte gjithashtu pjese e korridorit Durres – Morine)  
Rrogozhine – Lushnje  
Lushnje – Fier  
Fier – Tepelene  
Tepelene – Gjirokaster
- **Korridor Lindje-Perendim** eshte pjese e korridoritVIII qe kalon nga portet e Durresit dhe Vlores deri ne kufi me Maqedonine, duke perfunduar ne Qaf Thane. Seksionet qe perfshihen ne kete korridor jane:  
Durres – Rrogozhine (ky seksion eshte gjithashtu pjese e korridorit Veri - Jug)  
Rrogozhine – Elbasan  
Elbasan – Librazhd  
Librazhd – Qukes  
Qukes – Qafe Thane

- **Korridori rrugor ndermjet Duresit dhe Morines**

Ndertimi i superstrades Dures – Morine deri ne kufi me Kosoven, lidh Shqiperine me korridorin X dhe Serbine. Segmentet qe perfshihen ketu jane:

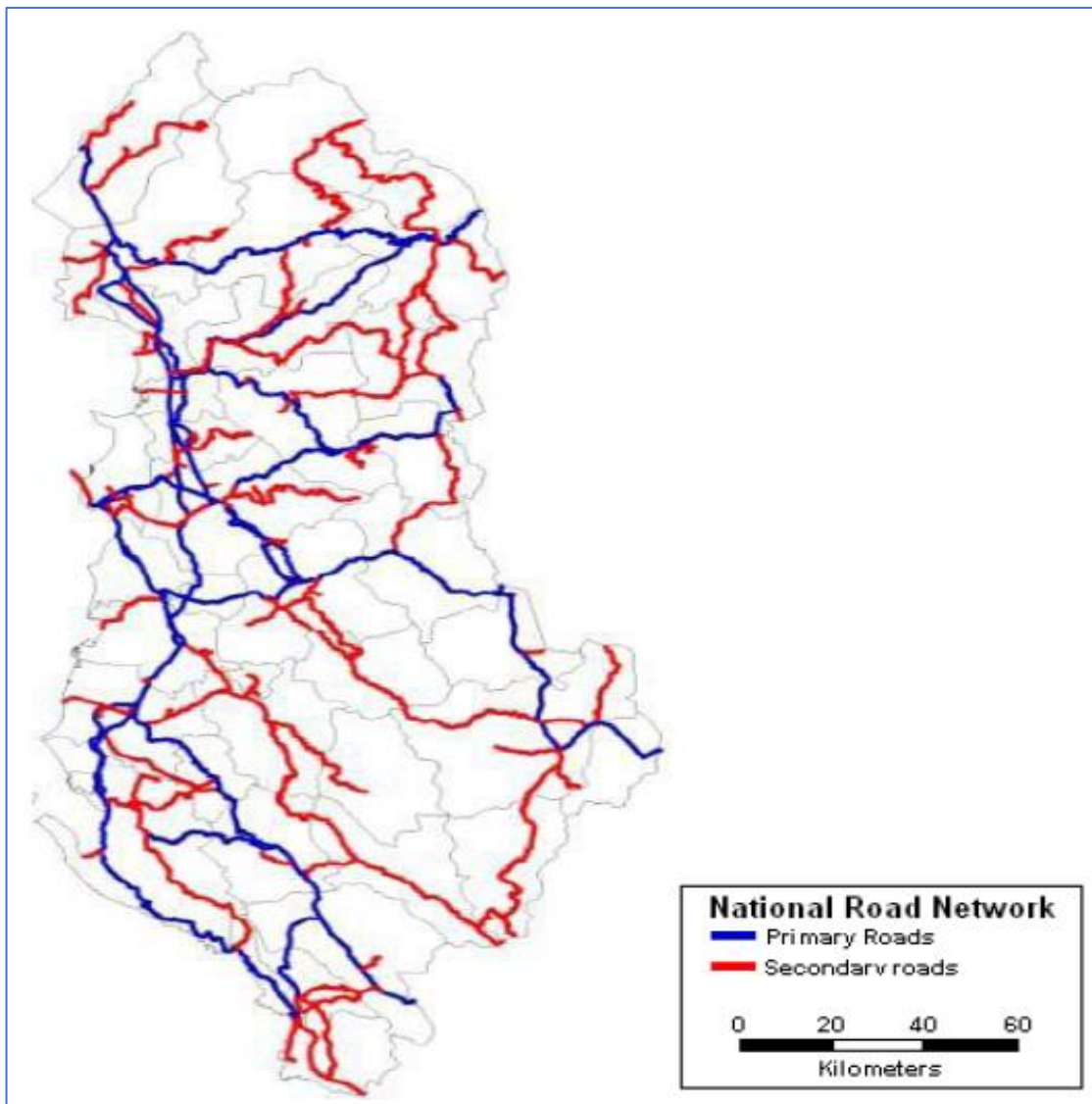
Seksioni Dures – Milot (ky seksion eshte gjithashtu pjese e korridorit Veri - Jug)

Seksioni Milot – Rreshen

Seksioni Rreshen – Kalimash

Seksioni i trete qe kalon nga Kalimash deri ne Kukes perfundon ne piken kufitare te Morines.

Rrjetet Primare dhe Sekondare, perfshire rruget e planifikuara ne rrjetin kombetar, paraqiten ne harten rrugore te meposhtme.



*Harta e Rrjetit Rrugor Kombetar*

**Rruget turistike**

## **Sistemi Institucional dhe Kuadri Ligjor**

Ministria Infrastruktures dhe Energjise eshte mbikqyresi kryesor i transportit rrugor ne shqiperi. Qeveria shqiptare dhe Ministria po ndermarrin veprime ligjore per reformimin ne sektore te ndryshem te transportit.

Ministria Infrastrukturës dhe Energjisë, nëpërmjet ARRSH, menaxhon sektorin e transportit rrugor për rrjetin rrugor kombetar.

Sistemi ligjor i tanishem bazohet ne 3 ligje dhe disa akte nenligjore:

- Ligji Nr. 8308/ 1998 per Transportin Rrugor, i cili rregullon kushtet dhe menytrat se si do te kryhet transporti i pasagjereve dhe mallrave ne transportin kombetar dhe nderkombetar.
- “Rregulloret e miratuara per pranimin e operatoreve qe mundesojne transportin per pasagjere dhe mallra, kohet e udhetimit, te finalizuara ne nje dokument zyrtar qe eshte aprovuar me Vendimin nr.1243/2008.
- Ligji per Kodit Rrugor te Republikes se Shqiperise Nr. 8378/1998, ku percaktohen kategorite e rrugeve, institucionet pergjegjese per kontrollin rrugor, maksimumi i dimensioneve dhe peshes se lejuar te automjeteve
- Vendimi i Keshillit te Ministrave Nr 153/ 2000 per aplikimin e Rregullores dhe aplikimin e Kodit Rrugor Shqiptar.
- VKM Nr.628, date 15.07.2015 "Per miratimin e Rregullave Teknike te Projektimit dhe Ndertimit te Rrugeve".
- Udhezuesi I MTPP Nr 2/2010 “Kontrolli Teknik i automjeteve”
- Ligji per ARrSH Nr. 10164/ 2009.
- Nr.10164/ 2009.
- Rregullorja e re per Standardet e Projektimit date 30/07/2015.

## 2 IDENTIFIKIMI I PROJEKTIT

### Hyrje

Projekt-zbatimi i ketij segmenti prej 3 987 m/ eshte bere ne perputhje me parametrat teknike te rrugeve te Kategorise C (Rruge Interubane Dytesore ).

Me konkretisht projekti fillon ne hyrje te fshatit Ksamil dhe perfundon ne dalje te fshatit duke krijuar By-Pass ne anen lindore te fshatit.



Horografia

### 3 STUDIMI TOPOGRAFIK

Punimet gjeodezike për projektimin e kesaj rruge u kryen mbi bazen e kërkesave teknike të përgjitheshme dhe ato specifike të parashikuara nga Investitori ne termat e references.

Bashkangjitur ketij raporti eshte raporti Topografik, ne te cilin shpjegohen metodologjia dhe paisjet qe jane perdorur per matjet.

## 4 PROJEKT-ZBATIMI

Projekt-zbatimi fillon rreth 1.4 km para hyrjes së fshatit turistik të Ksamilit.

Rruga nacionale ekzistuese Sarande -Ksamil ka gjerësi totale 8.7-12m (7 m gjerësi asfalti dhe bankina me gjerësi 0.75-1m) në disa pjesë të rruges ka trotuar në njërën anë të saj me gjerësi që varion nga 1-1.5 m .

Rruga ekzistuese sot paraqet problematika të mëdha, ndër problematika më të mëdha është gjeometria e saj.

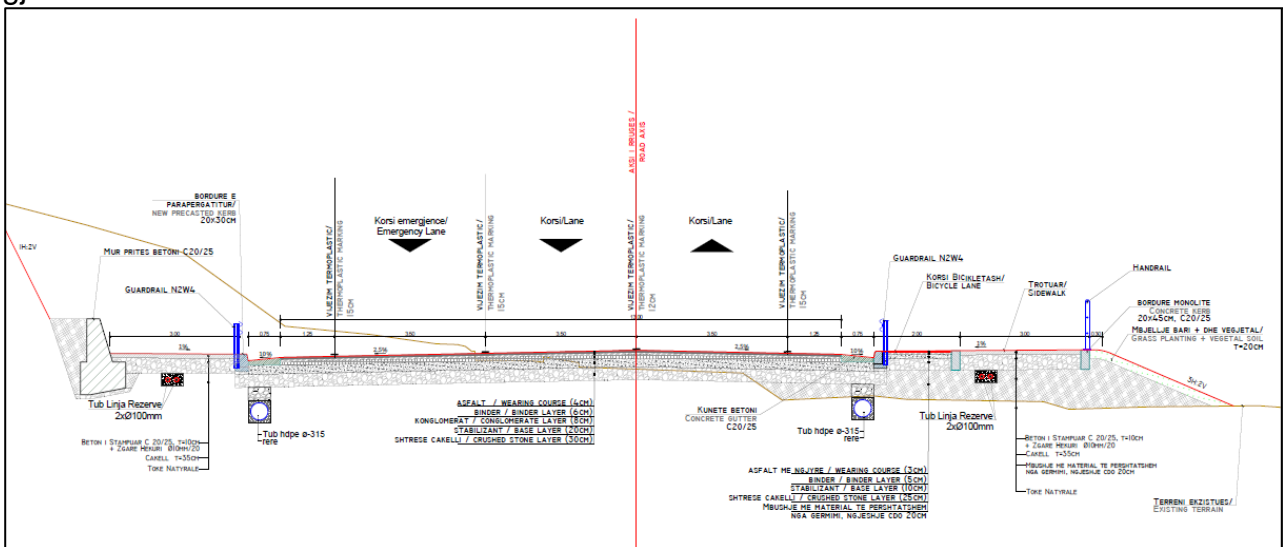
Rruga ekzistuese kalon në mes të fshatit turistik duke sjell një rendim të trafikut me shumë në kohën e sezonit turistik.

Duke qenë se është një rrugë në të cilën nuk është investuar së fundmi rruga ka pësuar dhe dëmtime të shtresave.

Ky segment rrugor prej 3987 ml nis në hyrje të fshatit të Ksamilit dhe perfundon në fund të fshatit duke krijuar një by-pass me anë të së cilit do të mund të lehtësohet lëvizja brenda fshatit.

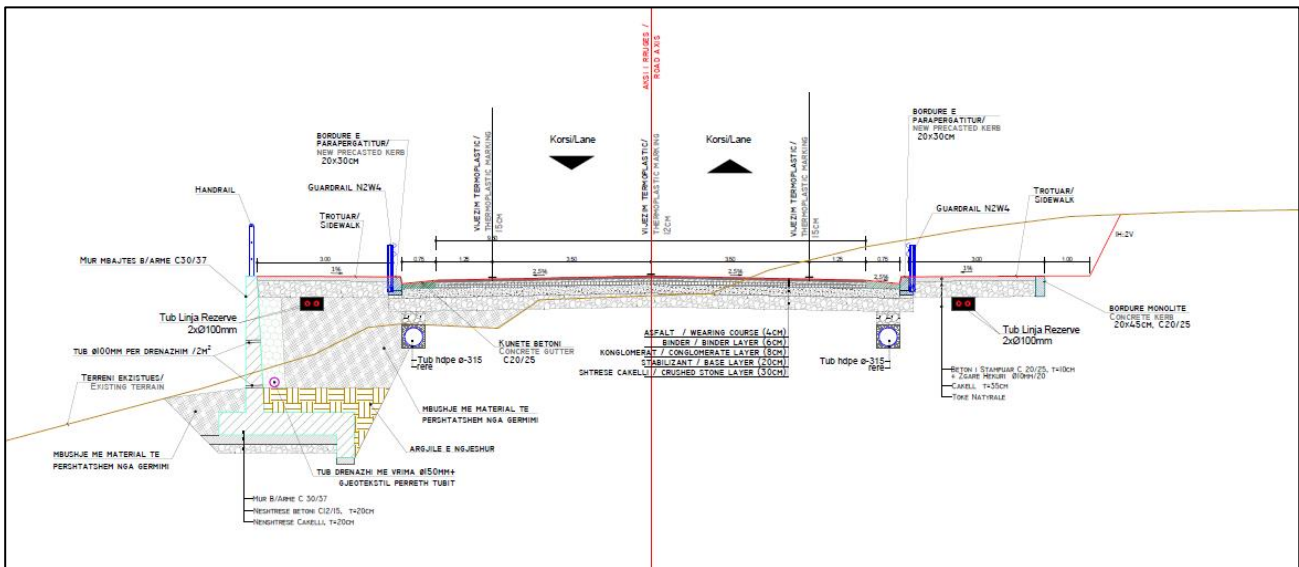
Ky segment rrugor është projektuar me parametrat teknike të Kategorisë C (Interurbane Dytësore), me shpejtësi lëvizje 80 km/h. Rrezja horizontale minimale është 150m, ndërsa rrezet vertikale minimale janë respektivisht 4500m në kreshta dhe 2500m në të luqeta. Përësia maksimale gjatësore është 7%.

Gjerësia totale e trupit të rruges është 22.7 m nga km 0+000 deri në km 1+380. Në këtë segment rruga është projektuar me tre korsi me gjerësi 3.5m ( një korsi për secilin sens lëvizje dhe një korsi emergjence në anën e majtë), bankinë e asfaltuar në të dyja anët me gjerësi 1.25m, kurbetë betoni në të dyja natë me gjerësi 0.75m,trotuar me gjerësi 3 m në të dyja anët e rruges dhe në anën e djathtë është parashikuar dhe një korsi bicikletash me gjerësi 2m.



Profil Tip , me korsi emergjence

Ne km 1+480 deri km 3+940 gjerësia e rruges është 17.4 m, ku janë projektuar 2 korsi levizje (1 per secilin drejtim), bankine e asfaltuar ne dy anet e rruges me gjerësi 1.25m, kunete betoni ne te dyja anet e rruges me gjerësi 0.75m, si dhe trotuar ne te dyja anet me gjerësi 3.2m.



Profil Tip , pa korsi emergjence

Pergjate ketij segmenti rrugor jane parashikuar 3 rrethrotullime dhe 1 ure.

Rrethrotullimet R1 dhe R2 kane 1 korsi 7.0 m dhe ne secilen ane ka bankine te asfaltuar 1.0m, dhe ne anen e jashtme ka kunete betoni 0.75m, bordure 0.15m. Diametri brendashkrues i rrethit është 40m dhe diametri i ishullit qendror është 22 m.

Rrethrotullimi R3 ka 1 korsi 6.5 m dhe ne secilen ane ka bankine te asfaltuar 1.0m, dhe ne anen e jashtme ka kunete betoni 0.75m, bordure 0.15m. Diametri brendashkrues i rrethit është 50m dhe diametri i ishullit qendror është 33 m.

Paketa e shtresave e parashikuar per rrugen është si me poshte:

- asfalto-beton 4cm
- binder 8cm
- stabilizant 20cm
- cakell 30cm (2x15cm)
- mbushje me material nga germimi i zonave shkembore

Paketa e shtresave per korsine e bicikletave do te jete:

- asfalto-beton 3cm
- binder 5cm

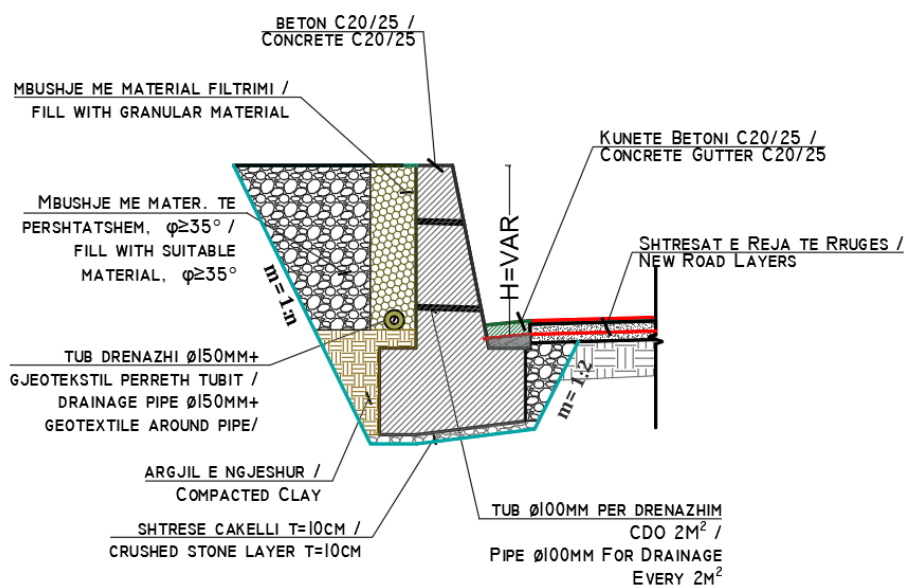


- stabilizant 10cm
- cakell 25cm
- mbushje me material nga germimi i zonave shkembore

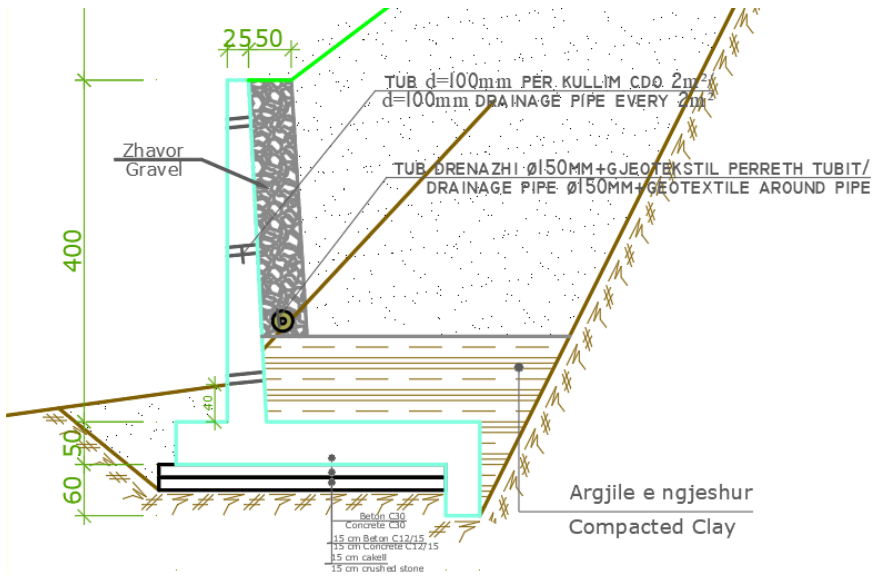
Paketa e shtresave per trotuarin do te jete:

- Beton i Stampuar C 20/25 t=10cm + Zgare Hekuri  $\Phi$  10mm/20cm
- Cakell 35 cm
- mbushje me material nga germimi i zonave shkembore

Duke qene se gjurma e rruges eshte e ndertuar ne nje relief relativisht te thyer, do te kemi pranin e mureve mbajtes dhe prites. Muret mbajtes te perdorur jane mure b/arme. Muret prites jane mure betoni.



*Mur prites Tip betoni*

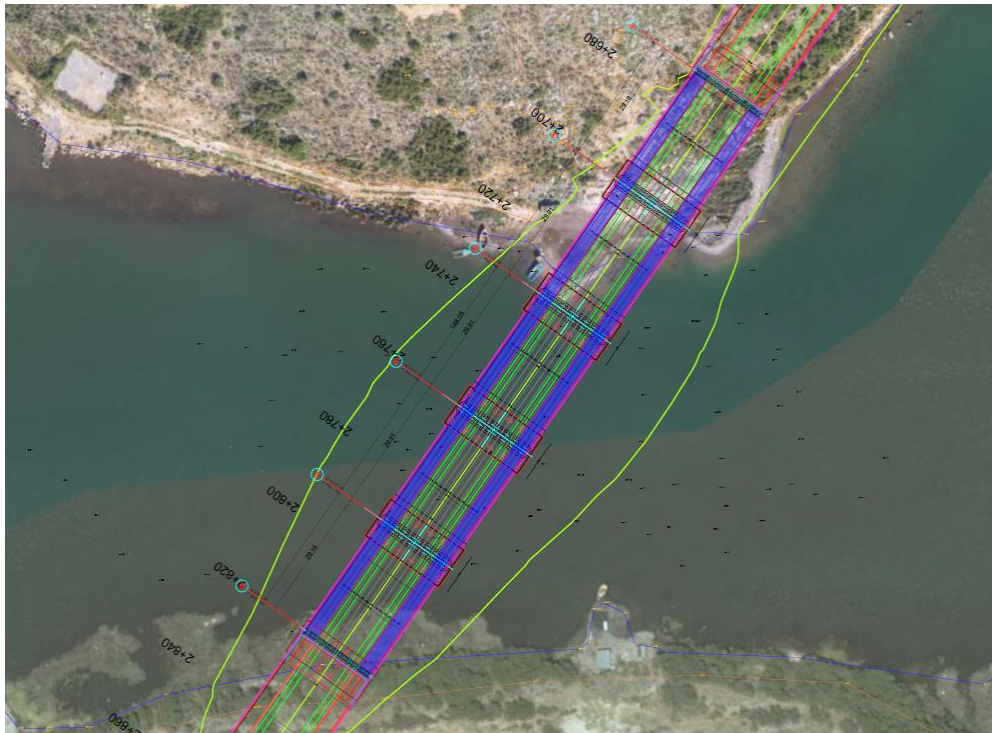


Mur mbajtes Tip b/arme

## 5 VEPRAT E ARTIT

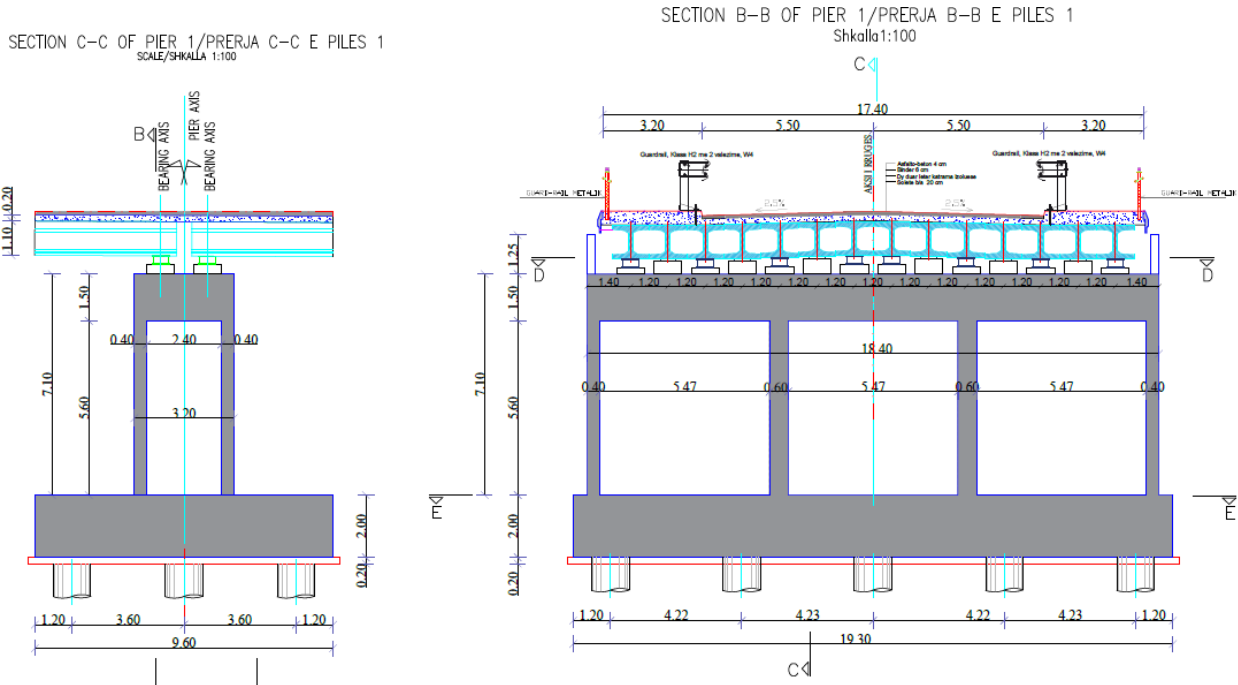
Ashtu sic permendet edhe me siper per sa i perket veprave te artit ne kete faze te Projekt-zbatimit eshte parashikuar ndertimi i veprave te vogla te artit ( tombino, kanale) dhe veprave te medha te artit (ura).

Ura do te ndertohej ne km 2+668-2+824 dhe ka nje gjatesi prej 156 ml.



*Planimetria e ures*

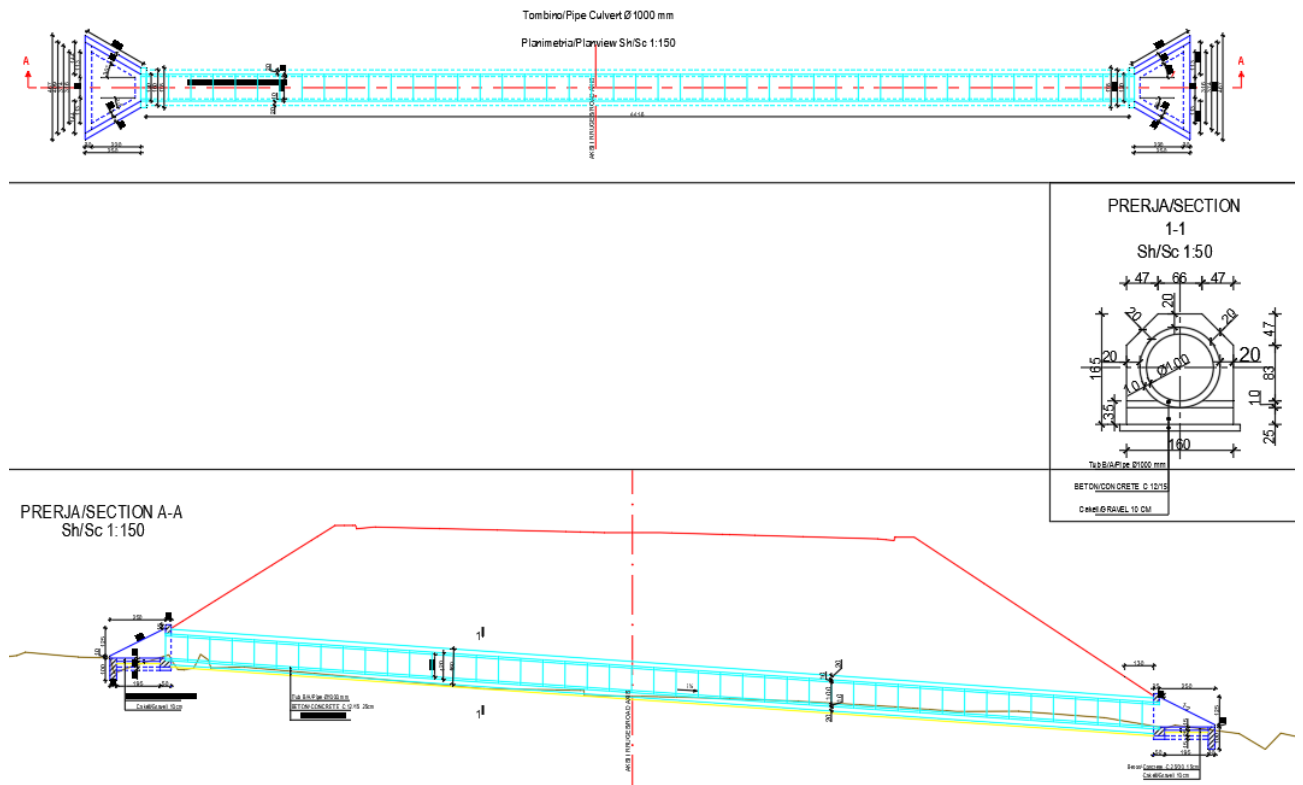
Gjeresia e ures se re do te jete 17.4 m, ka 2 korsi 3.50m, bankine e asfaltuar 2.0m ne te dyja anet, trotuar 3.2m ne te dyja anet.



Seksion tip i ures

*Bashkangjitur ketij Raporti Teknik do te gjeni raportin e detajuar te ures.*

Ne projekt zbatim janë parashikuar tombino rrethore Ø1000 aty ku është e nevojshme.



*Prerje Tip, Tombino rrethore*

Per te gjitha strukturat e vogla dhe te medha janë kryer llogaritjet e nevojshme hidraulike.

## 6 RRJETI KUSH

Ne Projekt-zbatimi është parashikuar realizimi i rrjetit të KUSH në të gjithë gjatësinë e rrugës.

Projekt-zbatimi parashikon vendosjen nën krunë të kolektorit kryesor me tuba HDPE të brinjëzuar me diametër 315mm. E gjithë sasia e ujërave sipërfaqësor mbledhet nga pusëtat e reja b/a shiu 40 x 60, me kapak gize.

## 7 SISTEMI I LINJAVE REZERVE

Në projekt janë parashikuar ndërtimi i linjave rezervë elektrike dhe për fibrat optike. Linjat rezervë do përbëhen nga kater tuba P.V.C. me diameter 100mm, të vendosur nën trotuarin rrugës.

Përgjatë linjave rezerve, në interval 100m dhe në kryqëzime apo intersektimet e rrugëve do të ndërtohen puseta me kapak gize [100x100x150] cm.

## 8 PREVENTIVI

Gjate hartimit te projekt-zbatimit cmimet jane mare nga manualet zyrtare ne fuqi.

Per ato raste ku cmimet nuk jane ne manualet e ndertimit, nga ana jone jane hartuar analizat perkatese te cmimeve.

Bashkengjitur ketij raporti jane materialet teknike si me poshte vijon:

- Vizatimet dhe Detajet Teknike
- Preventivi
- Raporti Topografik
- Raporti Gjeologjik
- Raporti konstruktiv i ures
- Raporti i Sinjalistikes
- Raporti i vlerësimit të Ndikimit ne Mjedis