



BASHKIA POGRADEC

DREJTORIA E PLANIFIKIMIT  
KONTROLLIT DHE ZHVILLIMIT TE  
TERRITORIT

## RELACION TEKNIK

**“Rehabilitimi i rrugëve, shesheve e fasadave, blloku tek Lagja nr. 2”**



**KORRIK 2020**

## Relacion teknik

OBJEKTI: REHABILITIMI I RRUGËVE, SHESHEVE E FASADAVE, BLOKU TEK LAGJA NR. 2

Objekti është i pozicionuar në qendër të qytetit, kufizohet nga 3 segmentet e rrugëve kryesore Rruga “Rina”, Rruga “reshit Collaku” dhe Rruga “Gani Butka”. Rehabilitimi i kësaj zone, për nga vetë pozicioni strategjik do të ndikojë në zhvillimin e qytetit, duke i dhënë kështu një dimension ekonomik dhe turistik zones. Gjithashtu Projekti konsiston në rehabilitimin e saj duke ruajtur gjuhën arkitektonike të objekteve të zbatuara me të cilat lidhet. Ky projekt integrohet me së miri me kontekstin e zones. Projekti parashikon krijimin e shesheve të vogla për qytetaret, me stola dhe gjelberim, duke ruajtur të njëjtën gjurmë të rrugëve të Bllokut.



Projekti është i trajtuar i ndarë në disa seksione.

### 1- Sistemim i rrugës “Rinia” dhe Rrugës “Reshit Collaku”

U mendua që rruga “Rinia” dhe rruga “Reshit Collaku”, nga kryqezimi tek Kisha deri te kryqezimi në afërsi të Postes, të asfaltohet pasi aktualisht të dyja rruget janë të shtruara me pllaka betoni 8 –cm, duke qenë si dy akse kryesore të perballimit të fluksit të levizjes së makinave në qytet gjendja e tyre është e maortizuar dhe shpesh shfaqin problem të cedimit. Në këto dy rrugë do të nderhyet dhe në trotualet në të dy krahet, duke i shtruar me pllaka granili 30 x30 cm, realizohet kështu një unifikimi tyre. Do të nderhyet në kanalizimin e ujërave të shiut, pasi në kohë rreshjesh gjithmone ka probleme. Gjithashtu do të realizohet zvendësimi i ndricueseve, duke vendosur ndricues led 100 W, për një ndricim më të mirë të dy akseve.

2- Sistemimi I trotuarit te rruges “Gani Butka”

Aktualisht Rruga “Gani Bukta” eshte e asfaltuar dhe nje pjese e trotuarit te saj e sistemuar. Ne kete projekt eshte trajtuar pjesa e trotuarit e cila ka probleme si dhe do te sistemohen shkallet dhe sheshet para njesive e biznesit.

3- Sistemimi I bllokut nr.2

Projekti synon te permiresoje infrastrukturen e bllokut nr. 2, do te nderhyhet ne rruge, trotuare, ne sheshe, parkime dhe ne rikonstruksionin e fasadave te pallateve. Parashikohen linja te reja ndricimi si dhe kanalizimi I ujrave te shiut. Do te rikualifikohen sheshet dhe parkimet ne zone, pasi eshte nje zone mjaft e populluar dhe e frekuentuar e qytetit.

**RILEVIMI TOPOGRAFIK**



*Foto nga gjendja ekzistuese*



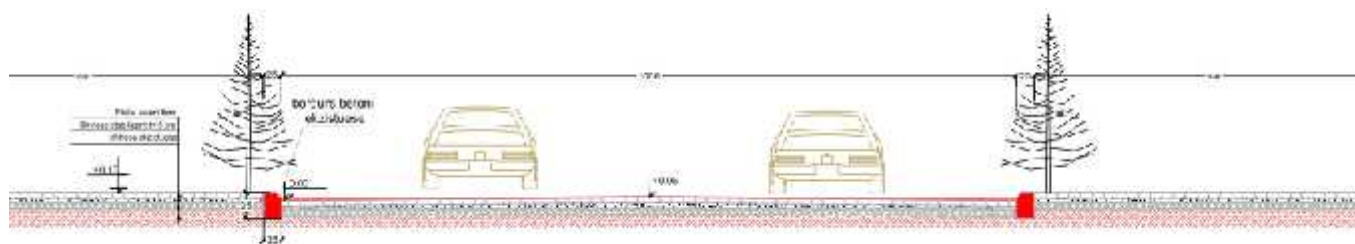


*Planimetria e pergjithshme*

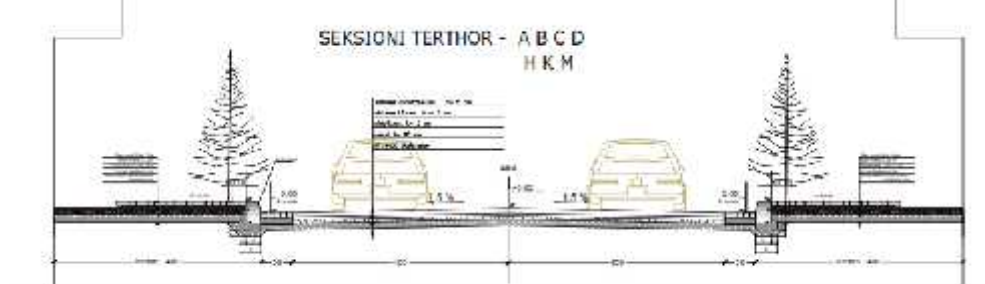


Duke pasur parasysh ndryshimet ne qender te qytetit dhe vlerat qe mbart kjo zone, urbane dhe ekonomike, projekti ka nderhyre ne te gjitha elementet kompozicionale te rruges, mobilimit urban si dhe infrastruktures.

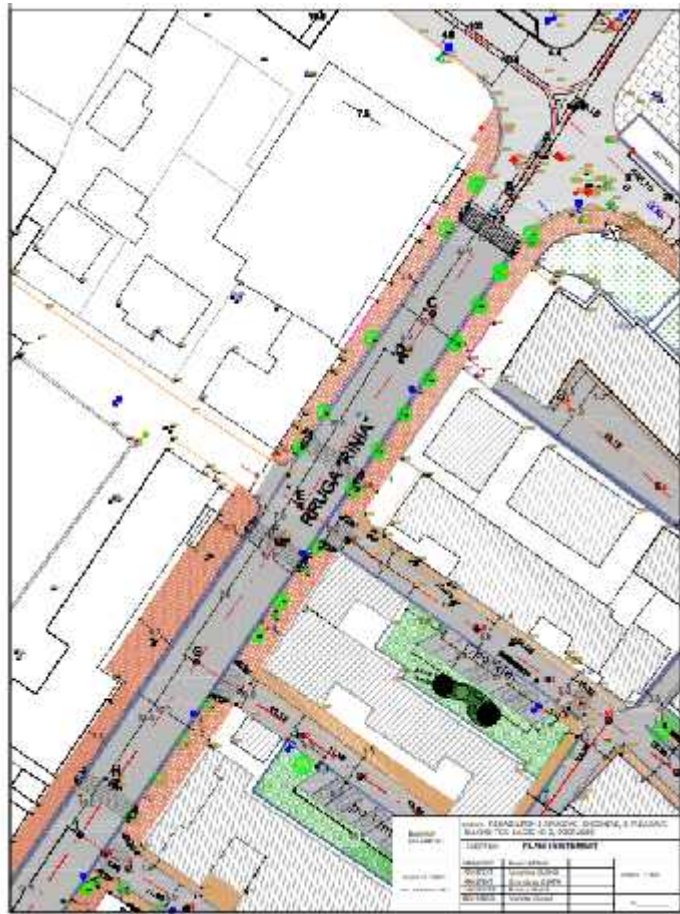
**Gjendja ekzistuese – rruga Rinia ( Seksion Terthor)**



**Seksioni I propozuar– rruga Rinia ( Seksion Terthor)**

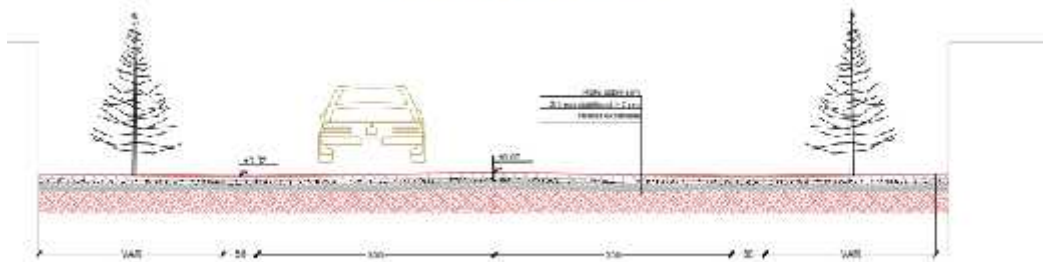


Rruga “Rinia” ka nje gjeresi prej 10 m, dhe eshte me dy korsi levizje. Trotualet kane gjeresi varibile. Aktualisht rruga eshte e shtruar me pllaka betoni 8 cm dhe ka problem cedimi ne dsa pjese te saj. Parashikohtet asfaltimi is aj duke ndertuar dhe paketen e plote te nenshtresave per tab ere kete rruge me rezistente pasi ka fluks te klarte levizje. Trotualet jane te shtruar me pllaka betoni 6 cm, ashtu si ne rruge edhe trotualet kane pesuar demtime dhe cedime per shkak te nderhyrjeve te vazhdueshme per realizimin e infrastrukturave nentokesore. Parashikohtet shtrimi I tyre me pllaka granili 30 x30 cm, mbi nje shtrese betini 10 cm per ti bere me rezistente e te qendrueshem. Rruga do te shoqerohet ne te dyja anet me kunete betoni 50 cm te gjere per kanalizimin e urave te shiut. Gjithashtu do te zevendesohen ndricuesit pergjate ruges.



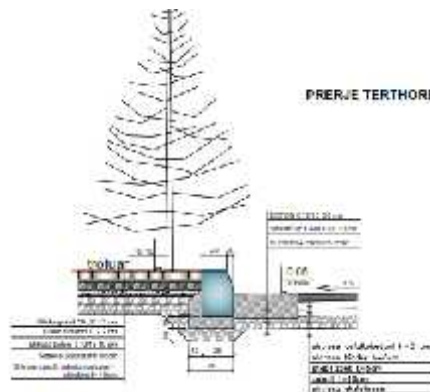
Rruga “Reshit Collaku ka nje gjeresi prej 7 m, dhe eshte me nje korsi levizje. Trotuaret kane gjeresi varibile. Aktualisht rruga eshte e shtruar me pllaka betoni 8 cm dhe ka probleme cedimi ne dsa pjese te saj. Parashikohtet asfaltimi is aj duke ndertuar dhe paketen e plote te nenshtresave per tab ere kete rruge me rezistente pasi ka fluks te klarte levizje. Trotuaret jane te shtruar me pllaka betoni 6 cm, ashtu si ne rruge edhe trotuaret kane pesuar demtime dhe cedime per shkak te nderhyrjeve te vazhdueshme per realizimin e infrastrukturave nentokesore. Parashikohtet shtrimi I tyre me pllaka granili 30 x30 cm, mbi nje shtrese betini 10 cm per ti bere me rezistente e te qendrueshem. Rruga do te shoqerohet ne te dyja anet me kunete betoni 50 cm te gjere per kanalizimin e urave te shiut. Gjithashtu do te zevendesohen ndricuesit pergjate ruges.

SEKSIONI TERTHOR - EKZISTUES

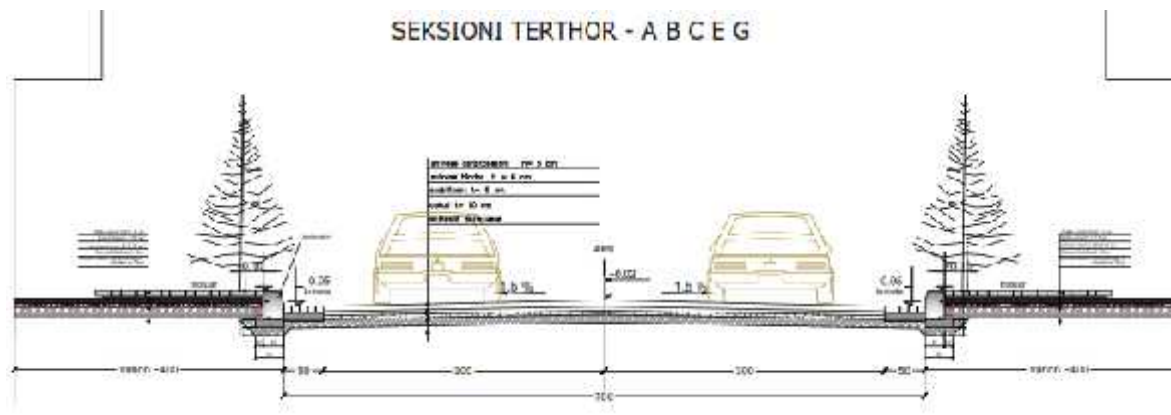


PRERJE TERTHORE (DETAJ I BORDURES DHE KUNETES)  
RRUGA "K. COLLAKU"

SHK. 1:25



SEKSIONI TERTHOR - A B C E G







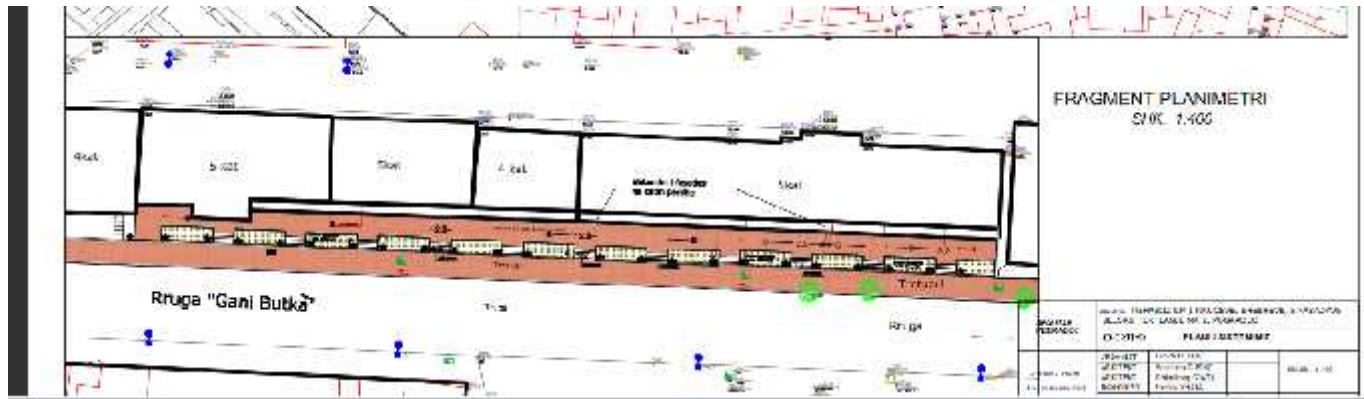
MBATOHET  
KRYETARI BASHKISE  
DHE KRAKOSI II

**PLANIMETRIE SISTEMIMIT  
(R/R. ÇOLLAKU)**

DOKUMENTI REHABILITIMIT I RRUGËVE, SHESHIT, E FASADAVE  
DHE FAKADIT I BLLOKUT TEK LAGJA NR. 2, PËRRIKALL

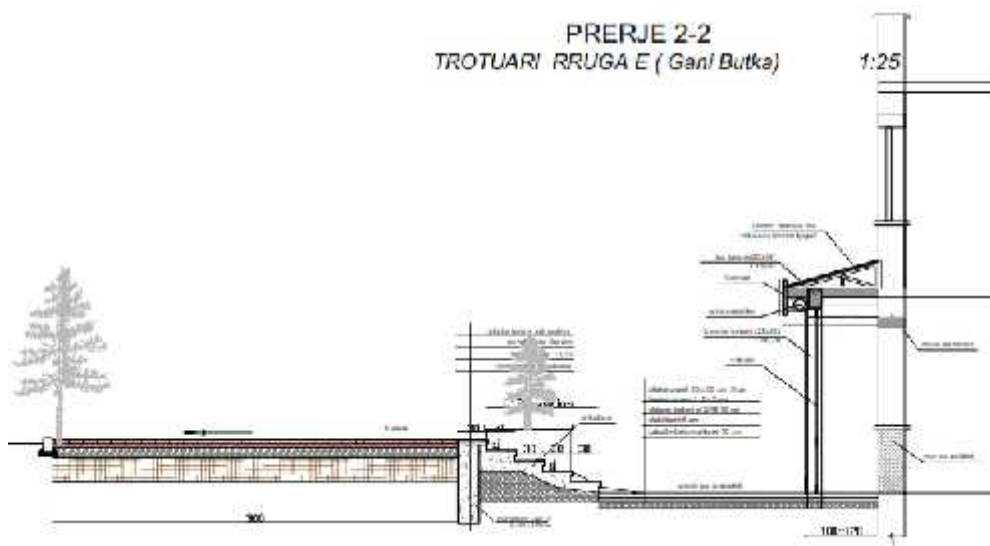
|  |  |            |               |
|--|--|------------|---------------|
| EMRI I SHKURTYRË                           | SHKURTYRË REHABILITIMIT I RRUGËVE, SHESHIT, E FASADAVE<br>DHE FAKADIT I BLLOKUT TEK LAGJA NR. 2, PËRRIKALL |            |               |
|  | NUMRI I PLANIT: <b>PI ANTIKONSERVIMIT (R/R. ÇOLLAKU)</b>   |            |               |
| EMRI I SHKURTYRË<br>DHE ADRESA E SHKURTYRË | PROJEKTI   | INZHINJERI | SHALLI: 1/200 |
|  | PROJEKTI   | INZHINJERI |               |
|  | PROJEKTI   | INZHINJERI |               |
|  | PROJEKTI   | INZHINJERI |               |

Rruga "Gani Butka"



PRERJE 2-2  
TROTUARI RRUGA E (Gani Butka)

1:25



Blloku nr. 2



PAMJE AKSONOMETRIKE ( rruga Gani Butka)

OBJEKTI: REHABILITIM I RRUGEVE, SHESHEVE, E FASADAVE  
BLLOKU TEK LAGJE NR.2, POGRADEC

MRITÇHET  
KRYETARI I DASHISE  
II FT SHKRI II



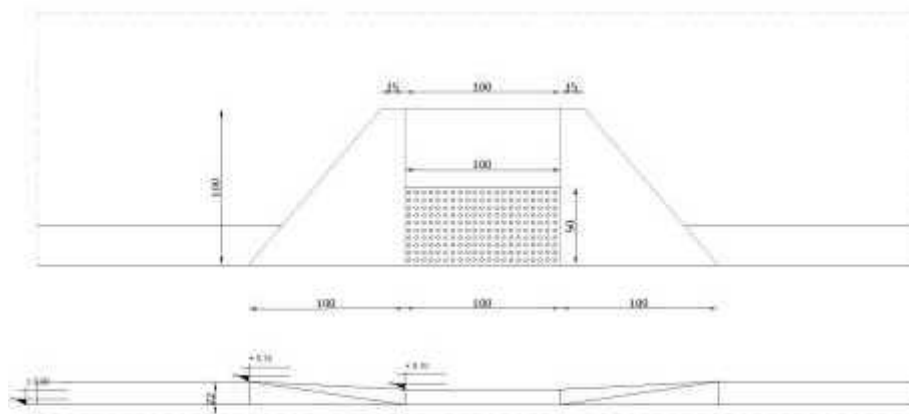
|                      |  |                      |                      |
|----------------------|--|----------------------|----------------------|
| NUMRI I DOKUMENTIT:  | OBJEKTI: REHABILITIM I RRUGEVE, SHESHEVE, E FASADAVE |                      |                      |
| NUMRI I PLANIT:      | BLLOKU TEK LAGJE NR.2, POGRADEC                      |                      |                      |
| NUMRI I FASADAVE:    | PAMJE AKSONOMETRIKE                                  |                      |                      |
| NUMRI I STRUKTURAVE: | NUMRI I STRUKTURAVE:                                 | NUMRI I STRUKTURAVE: | NUMRI I STRUKTURAVE: |
| NUMRI I STRUKTURAVE: | NUMRI I STRUKTURAVE:                                 | NUMRI I STRUKTURAVE: | NUMRI I STRUKTURAVE: |
| NUMRI I STRUKTURAVE: | NUMRI I STRUKTURAVE:                                 | NUMRI I STRUKTURAVE: | NUMRI I STRUKTURAVE: |
| NUMRI I STRUKTURAVE: | NUMRI I STRUKTURAVE:                                 | NUMRI I STRUKTURAVE: | NUMRI I STRUKTURAVE: |

PAMJE AKSONOMETRIKE ( rruga Gani Butka)

OBJEKTI: REHABILITIM I RRUGEVE, SHESHEVE, E FASADAVE  
BLLOKU TEK LAGJE NR.2, POGRADEC



*Detaj i paneleve paralajmeruese te dallueshme per te verbrit*



**Grupi projektimit:**

Ark. Dhimitraq Gjata

Ing. Ermira Xhaja

Urb. Eraldi Petani

Ark. Veselina Gusho

Ing. Violeta Cekani