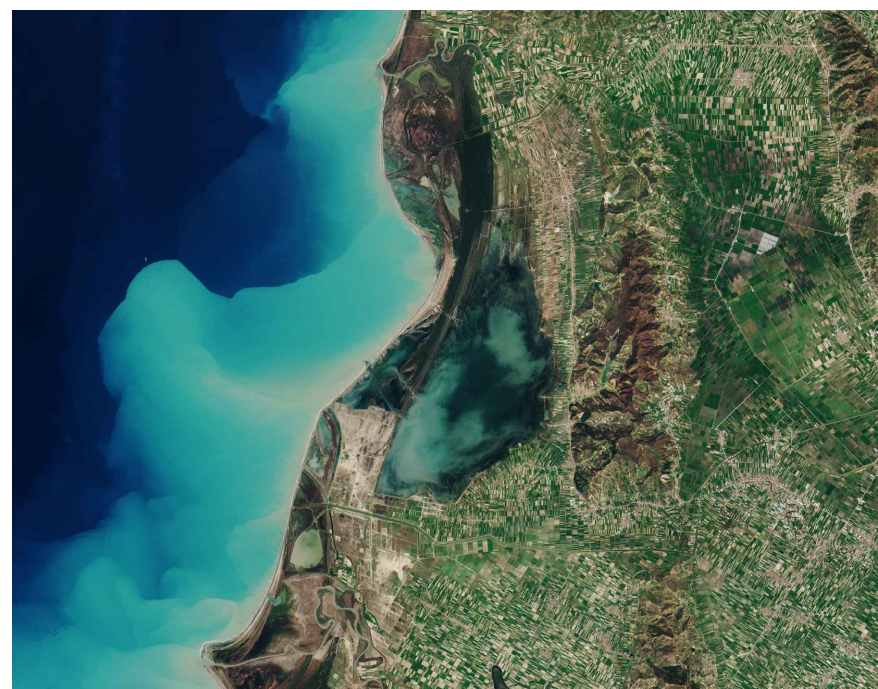


# PROJEKT ZBATIM

## PROJEKTI KONSTRUKTIV

“NDËRHJRJE PËR PËRMIRËSIMIN E AKSESIT TURISTIK, RRUGË BICIKLETASH, MOTORRASH, SHTIGJE KËMBËSORËSH, VENDPUSHIMESH, PIKA TURISTIKE”.



"SISTEMIMI DHE MBROJTJA E ARGJINATURËS VERIORE TË LAGUNËS SË KARAVASTASË PREJ EROZIONIT, Faza I".

POROSITËS:

FONDI SHQIPTAR I ZHVILLIMIT



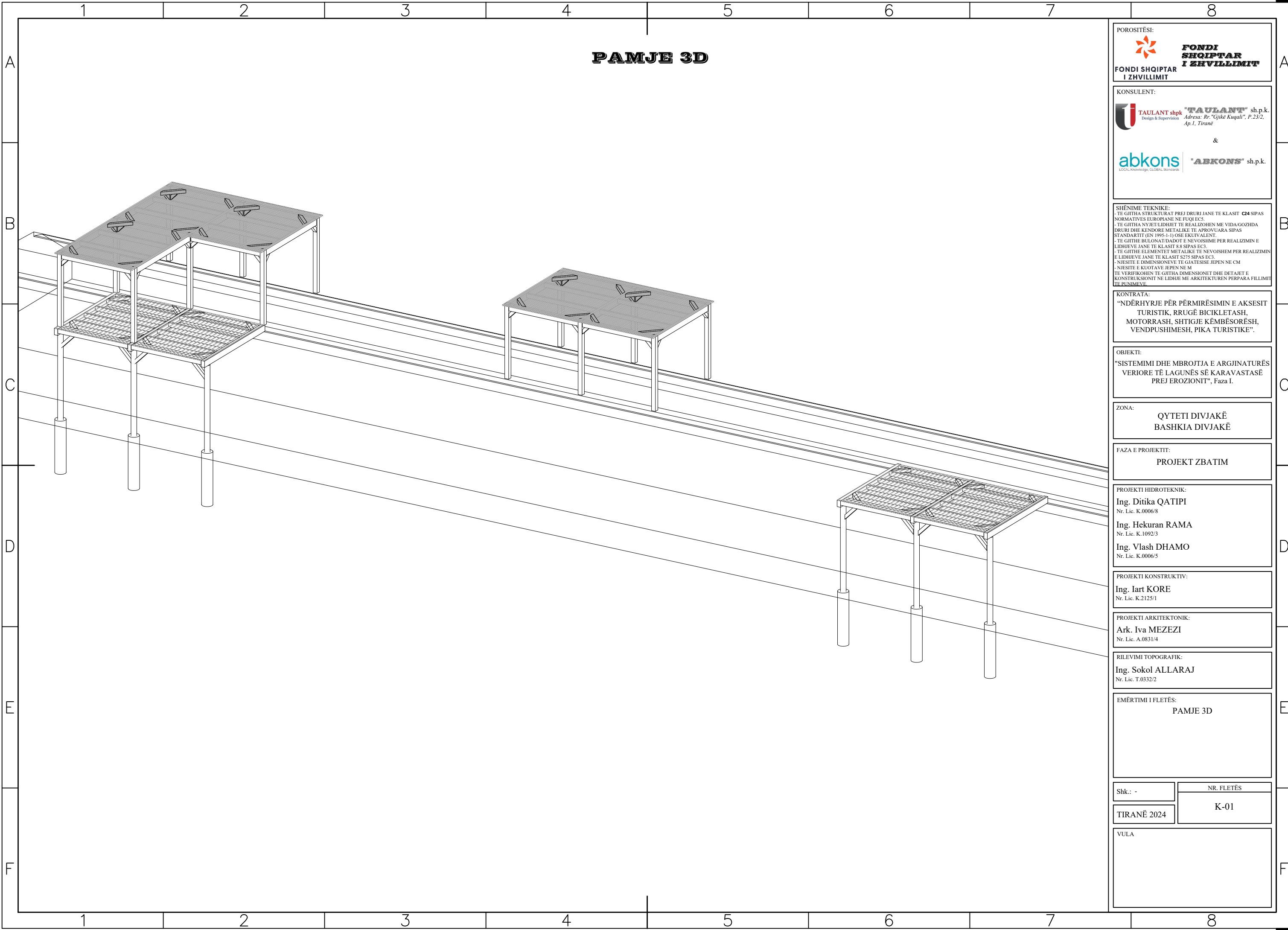
FONDI SHQIPTAR  
I ZHVILLIMIT




PUNOI:

"TAULANT" SH.P.K. & "ABKONS" SH.P.K.



# PAMJE 3D



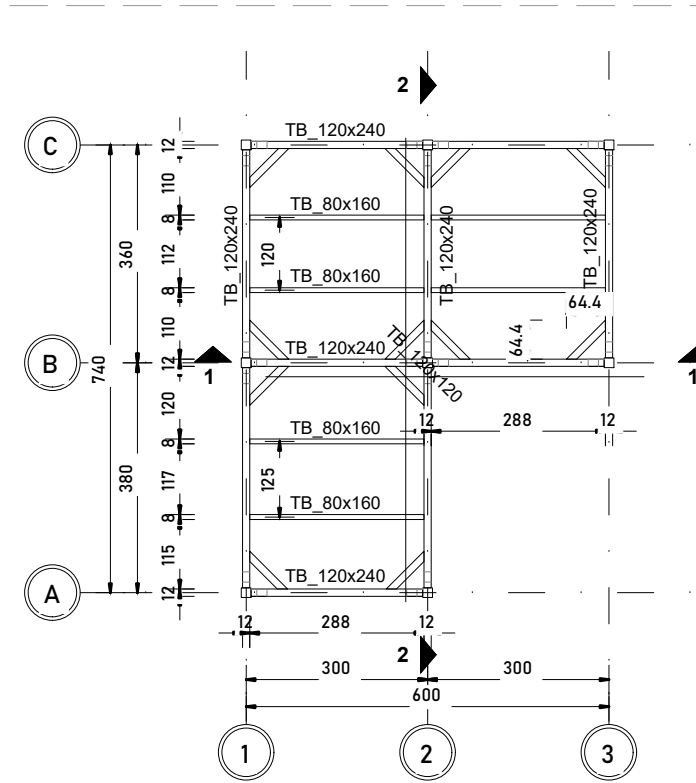
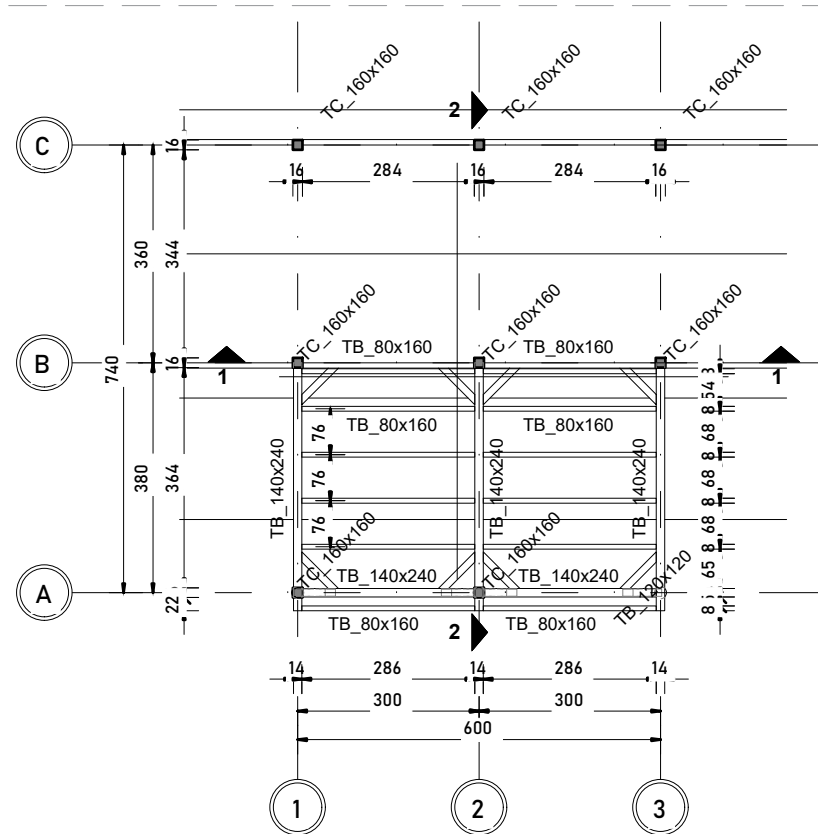
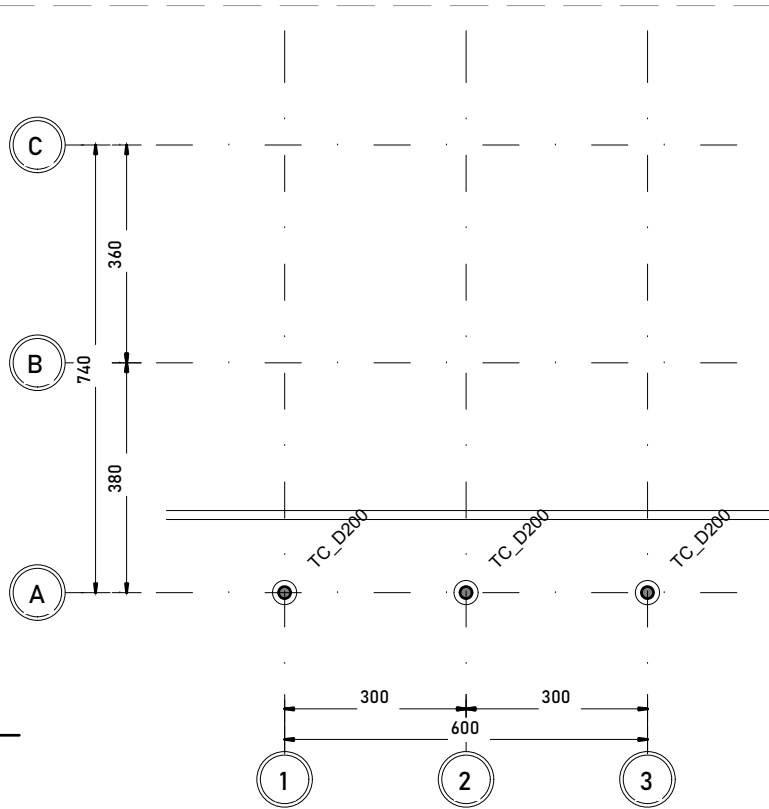
POROSITËSI:  <b>FONDI SHQIPTAR I ZHVILLIMIT</b>	
KONSULENT:  <b>"TAULANT" sh.p.k.</b> Design & Supervision Adresa: Rr. "Gjika Kugali", P. 23/2, Ap. 1, Tiranë &  <b>"ABKONS" sh.p.k.</b> LOCAL KNOWLEDGE, GLOBAL STANDARDS	
SHËNIME TEKNIKE: - TE GJITHA STRUKTURAT PREJ DRURI JANE TE KLASIT C24 SIPAS NORMATIVES EUROPIANE NE FUQI EC3. - TE GJITHA NYJET/LIDHJET TE REALIZOHEN ME VIDA/GOZHDA DRURI DHE KENDORE METALIKE TE APROVUARA SIPAS STANDARTIT (EN 1995-1-1) OSE EKVIVALENT. - TE GJITHA BULONAT/DADOT E NEVOJSHME PER REALIZIMIN E LIDHJEVE JANE TE KLASIT 8.8 SIPAS EC3. - TE GJITHA ELEMENTET METALIKE TE NEVOJSHEM PER REALIZIMIN E LIDHJEVE JANE TE KLASIT S275 SIPAS EC3. - NJESITE E DIMENSIONEVE TE GJATESISE JEPEN NE CM - NJESITE E KLOTAVE JEPEN NE M - TE VERIFIKOHEN TE GJITHA DIMENSIONET DHE DETAJET E KONSTRUKSIONIT NE LIDHJE ME ARKITEKTUREN PERPARA FILLIMIT TE PUNIMEVE.	
KONTRATA: "NDËRHYRJE PËR PËRMIRËSIMIN E AKSESIT TURISTIK, RRUGË BICIKLETASH, MOTORRASH, SHITJEJE KËMBËSORËSH, VENDPUSHIMESH, PIKA TURISTIKE".	
OBJEKTI: "SISTEMIMI DHE MBROJTJA E ARGJINATURËS VERIORE TË LAGUNËS SË KARAVASTASË PREJ EROZIONIT", Faza I.	
ZONA: QYTETI DIVJAKË BASHKIA DIVJAKË	
FAZA E PROJEKTTIT: PROJEKT ZBATIM	
PROJEKTI HIDROTEKNIK: Ing. Ditika QATIPI Nr. Lic. K.0006/8 Ing. Hekuran RAMA Nr. Lic. K.1092/3 Ing. Vlash DHAMO Nr. Lic. K.0006/5	
PROJEKTI KONSTRUKTIV: Ing. Iart KORE Nr. Lic. K.2125/1	
PROJEKTI ARKITEKTONIK: Ark. Iva MEZEZI Nr. Lic. A.0831/4	
RILEVIMI TOPOGRAFIK: Ing. Sokol ALLARAJ Nr. Lic. T.0332/2	
EMËRTIMI I FLETËS: PAMJE 3D	
Shk.: -	NR. FLETËS
TIRANË 2024	K-01
VULA	

# TENDA TIPI-1; PLANI I PIKETIMIT TË PILAVE DHE I STRUKTURAVE TË DYSHEMESË DHE MBULESËS. PRERJET KRYESORE

Tenda 1 - Plani i Piketimit të Pilave  
SHK. 1:125

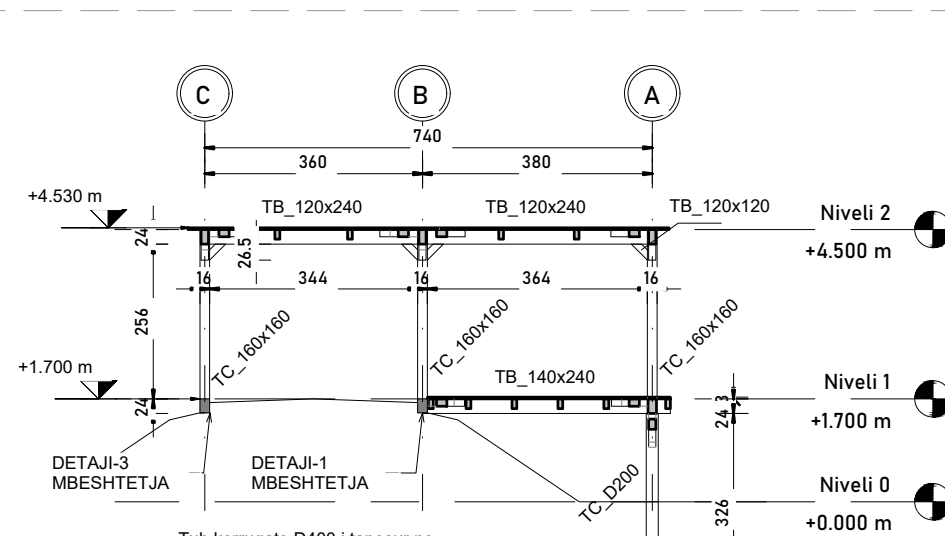
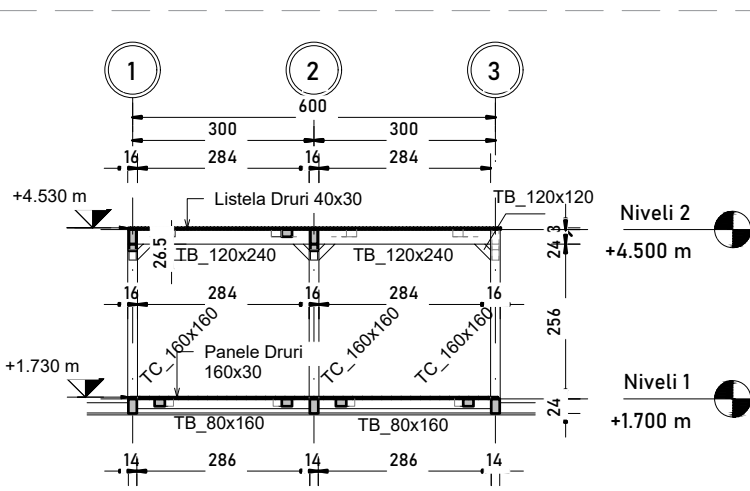
Tenda 1 - Plani i Strukturave DysHEME  
SHK. 1:125

Tenda 1 - Plani i Strukturave të Mbulesës  
SHK. 1:125



PRERJA 2-2  
SHK. 1:125

PRERJA 1-1  
SHK. 1:125



Tub korrugato D400 i taposur ne mbeshetje, i mbushur dhe i ngjeshur me cakull dhe stabilizant, ku do te realizohet inkastrimi i piles se drurit

T1-Mbulese Druri		
Type	Cut Length	Volume
TS_40x30	629.88 m	0.76 m³
TS_160x30	152.39 m	0.73 m³
<b>Grand total:</b>	<b>141</b>	<b>1.49 m³</b>

T1-Mbeshetje Pila		
Type	Length	Volume
Mbeshetje Pila	6	0.75 m³
<b>Grand total:</b>	<b>6</b>	<b>0.75 m³</b>

T1-Pila Druri		
Type	Length	Volume
TC_D200	12.78 m	0.40 m³
<b>Grand total:</b>	<b>3</b>	<b>12.78 m</b>

T1-Kolona Druri		
Type	Length	Volume
TC_160x160	22.40 m	0.57 m³
<b>Grand total:</b>	<b>8</b>	<b>22.40 m</b>

T1-Trare Druri		
Type	Cut Length	Volume
TB_80x160	51.60 m	0.66 m³
TB_120x120	28.37 m	0.34 m³
TB_120x240	31.80 m	0.92 m³
TB_140x240	17.99 m	0.60 m³
<b>Grand total:</b>	<b>77</b>	<b>129.76 m</b>

POROSITËSI:  
**FONDI SHQIPTAR I ZHVILLIMIT**

KONSULENT:  
**TAULANT shpk "TAULANT" sh.p.k.**  
Design & Supervision  
Adresa: Rr. "Gjika Kugali", P.23/2, Ap.1, Tirane

&  
**abkons "ABKONS" sh.p.k.**  
LOCAL Knowledge, GLOBAL Standards

SHËNIME TEKNIKE:  
- TE GITHA STRUKTURAT PREJ DRURI JANE TE KLASIT C24 SIPAS NORMATIVES EUROPIANE NE FUQI EC3.  
- TE GITHA NYJET/LIDHJET TE REALIZOHEN ME VIDA/GOZHIDA DRURI DHE KENDORE METALIKE TE APROVUARA SIPAS STANDARTIT (EN 1995-1-1) OSE EKVIVALENT.  
- TE GITHA BULONAT/DADOT E NEVOJSHME PER REALIZIM E LIDHJEVE JANE TE KLASIT S8 SIPAS EC3.  
- TE GITHA ELEMENTET METALIKE TE NEVOJSHME PER REALIZIM E LIDHJEVE JANE TE KLASIT S275 SIPAS EC3.  
- NJESITE E DIMENSIONEVE TE GJATESISE JEPEN NE CM  
- NJESITE E KLLOTAVE JEPEN NE M  
- TE VERIFIKOHEN TE GITHA DIMENSIONET DHE DETAJET E KONSTRUKSIONIT NE LIDHJE ME ARKITEKTUREN PERPARA FILIMIT TE PUNIMEVE.

KONTRATA:  
"NDERHYRE PËR PËRMIRËSIMIN E AKSESIT TURISTIK, RRUGË BICIKLETASH, MOTORRASH, SHITIGJE KËMBËSORËSH, VENDPUSHIMESH, PIKA TURISTIKE".

OBJEKTI:  
"SISTEMIMI DHE MBROJTJA E ARGJINATURËS VERIORE TË LAGUNËS SË KARAVASTASË PREJ EROZIONIT", Faza I.

ZONA:  
QYTETI DIVJAKË  
BASHKIA DIVJAKË

FAZA E PROJEKTTIT:  
PROJEKT ZBATIM

PROJEKTI HIDROTEKNIK:  
Ing. Ditika QATIPU  
Nr. Lic. K.0006/8  
Ing. Hekuran RAMA  
Nr. Lic. K.1092/3  
Ing. Vlash DHAMO  
Nr. Lic. K.0006/5

PROJEKTI KONSTRUKTIV:  
Ing. Iart KORE  
Nr. Lic. K.2125/1

PROJEKTI ARKITEKTONIK:  
Ark. Iva MEZEZI  
Nr. Lic. A.0831/4

RILEVIMI TOPOGRAFIK:  
Ing. Sokol ALLARAJ  
Nr. Lic. T.0332/2

EMËRTIMI I FLETËS:  
TENDA TIPI-1; PLANI I PIKETIMIT TË PILAVE DHE I STRUKTURAVE TË DYSHEMESË DHE MBULESËS. PRERJET KRYESORE

Shk.: 1:125

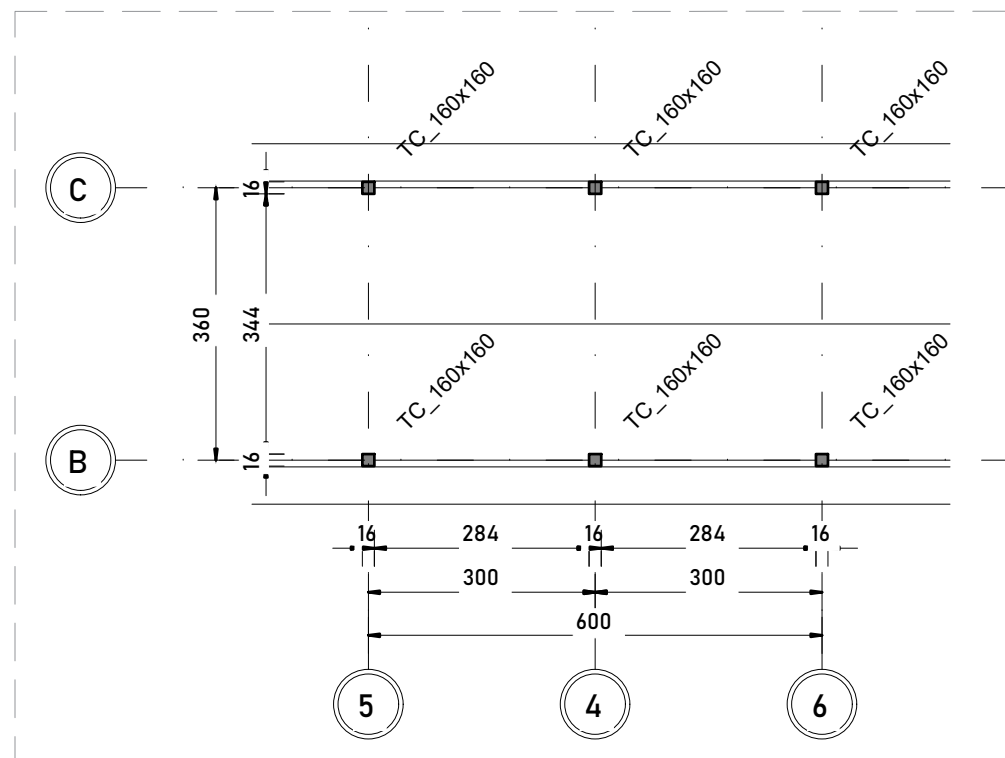
NR. FLETËS  
K-02

TIRANË 2024

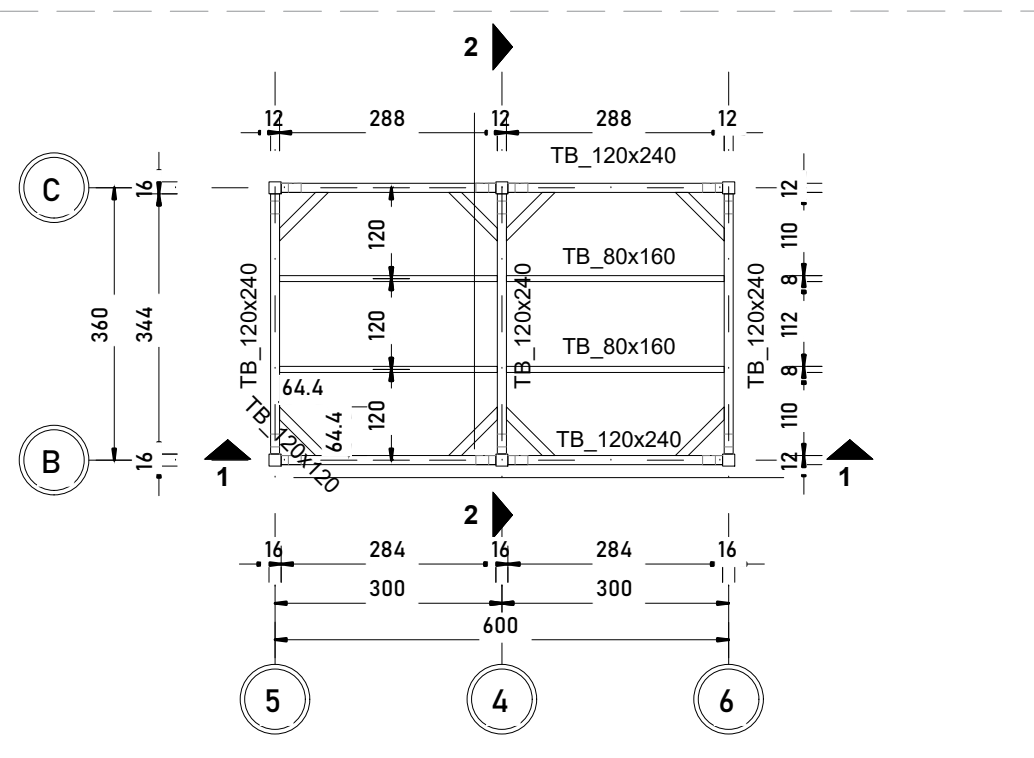
VULA

# TENDA TIPI-2; PLANI I PIKETIMIT TË KOLONAVE DHE I STRUKTURAVE TË MBULESËS. PRERJET KRYESORE

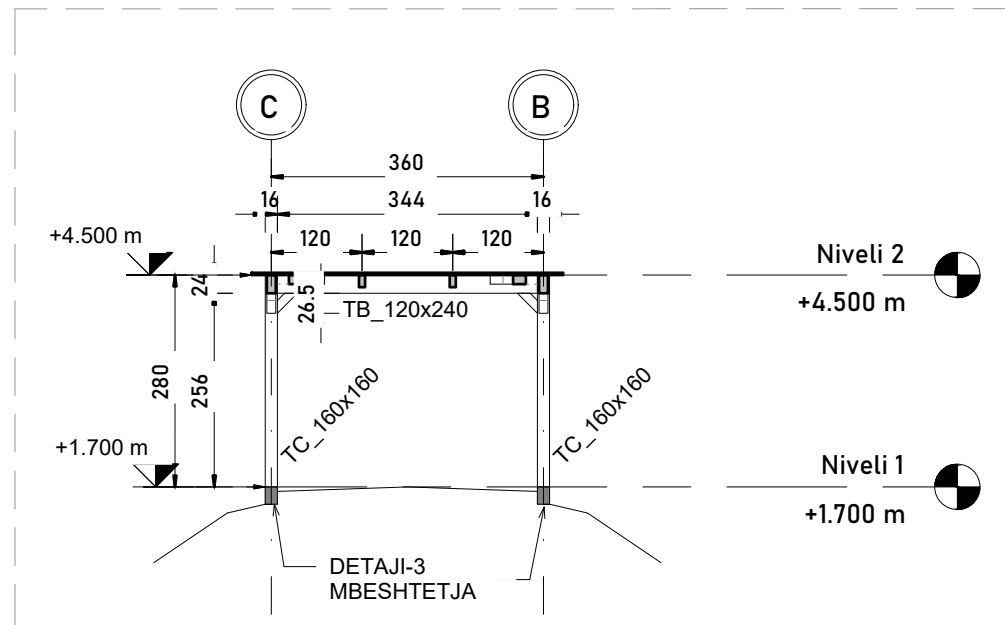
Tenda 2 - Plani i Piketimit të Kolonave  
SHK. 1:100



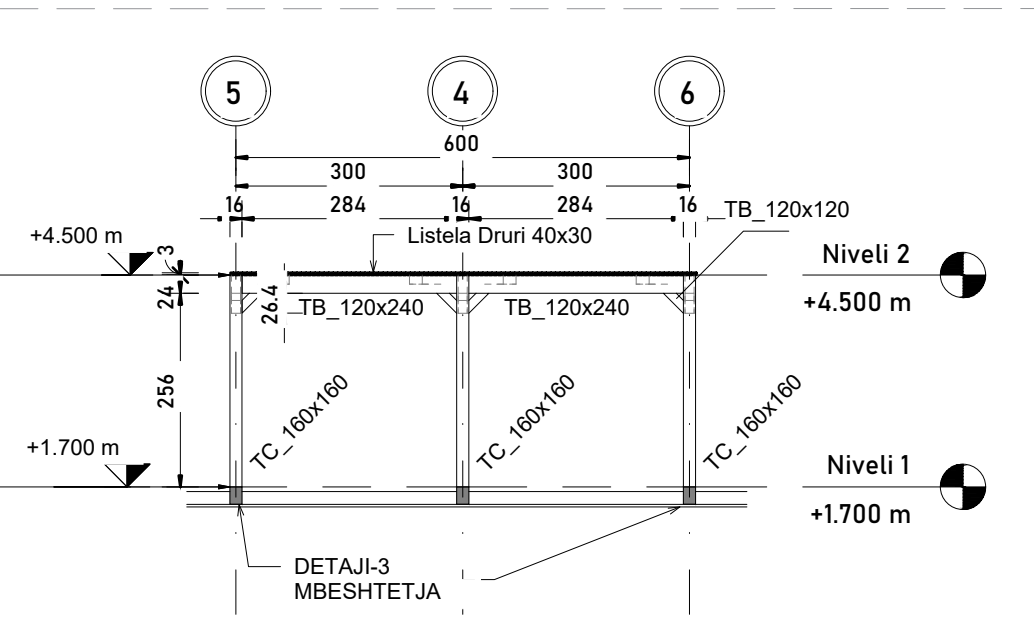
Tenda 2 - Plani i Strukturave të Mbulesës  
SHK. 1:100



PRERJA 2-2  
SHK. 1:100



PRERJA 1-1  
SHK. 1:100



T2-Kolona Druri		
Type	Length	Volume
TC_160x160	16.80 m	0.43 m³
Grand total: 6	16.80 m	0.43 m³

T2-Trare Druri		
Type	Cut Length	Volume
TB_80x160	11.52 m	0.15 m³
TB_120x120	12.53 m	0.14 m³
TB_120x240	21.68 m	0.62 m³
Grand total: 33	45.73 m	0.91 m³

T2-Mbulese Druri		
Type	Cut Length	Volume
TS_40x30	424.36 m	0.51 m³
Grand total: 103	424.36 m	0.51 m³

POROSITËSI:  
**FONDI SHQIPTAR I ZHVILLIMIT**

KONSULENT:  
**TAULANT shpk "TAULANT" sh.p.k.**  
Design & Supervision  
Adresa: Rr. "Gjika Kugali", P.23/2, Ap.1, Tirane

&  
**abkons "ABKONS" sh.p.k.**  
LOCAL knowledge, GLOBAL Standards

SHËNIME TEKNIKE:  
- TE GJITHA STRUKTURAT PREJ DRURI JANE TE KLASIT C24 SIPAS NORMATIVES EUROPIANE NE FUQI EC5.  
- TE GJITHA NYJET/LIDHJET TE REALIZOHEN ME VIDA/GOZHDA DRURI DHE KENDORE METALIKE TE APROVUARA SIPAS STANDARTIT (EN 1995-1-1) OSE EKVIVALENT.  
- TE GJITHA BULONAT/DADOT E NEVOJSHME PER REALIZIMIN E LIDHJEVE JANE TE KLASIT 8.8 SIPAS EC3.  
- TE GJITHA ELEMENTET METALIKE TE NEVOJSHEM PER REALIZIMIN E LIDHJEVE JANE TE KLASIT S275 SIPAS EC3.  
- NJESITE E DIMENSIONEVE TE GJATESISE JEPEN NE CM  
- NJESITE E KLOTAVE JEPEN NE M  
- TE VERIFIKOHEN TE GJITHA DIMENSIONET DHE DETAJET E KONSTRUKSIONIT NE LIDHJE ME ARKITEKTUREN PERPARA FILLIMIT TE PUNIMEVE.

KONTRATA:  
"NDERHYRE PER PERMIRESIMIN E AKSESIT TURISTIK, RRUGË BICIKLETASH, MOTORRASH, SHITJEJE KËMBËSORËSH, VENDPUSHIMESH, PIKA TURISTIKE".

OBJEKTI:  
"SISTEMIMI DHE MBROJTJA E ARGJINATURËS VERIORE TË LAGUNËS SË KARAVASTASË PREJ EROZIONIT", Faza I.

ZONA:  
QYTETI DIVJAKË  
BASHKIA DIVJAKË

FAZA E PROJEKTTIT:  
PROJEKT ZBATIM

PROJEKTI HIDROTEKNIK:  
Ing. Ditika QATIPI  
Nr. Lic. K.0006/8  
Ing. Hekuran RAMA  
Nr. Lic. K.1092/3  
Ing. Vlash DHAMO  
Nr. Lic. K.0006/5

PROJEKTI KONSTRUKTIV:  
Ing. Iart KORE  
Nr. Lic. K.2125/1

PROJEKTI ARKITEKTONIK:  
Ark. Iva MEZEZI  
Nr. Lic. A.0831/4

RILEVIMI TOPOGRAFIK:  
Ing. Sokol ALLARAJ  
Nr. Lic. T.0332/2

EMËRTIMI I FLETËS:  
TENDA TIPI-2; PLANI I PIKETIMIT TË KOLONAVE DHE I STRUKTURAVE TË MBULESËS. PRERJET KRYESORE

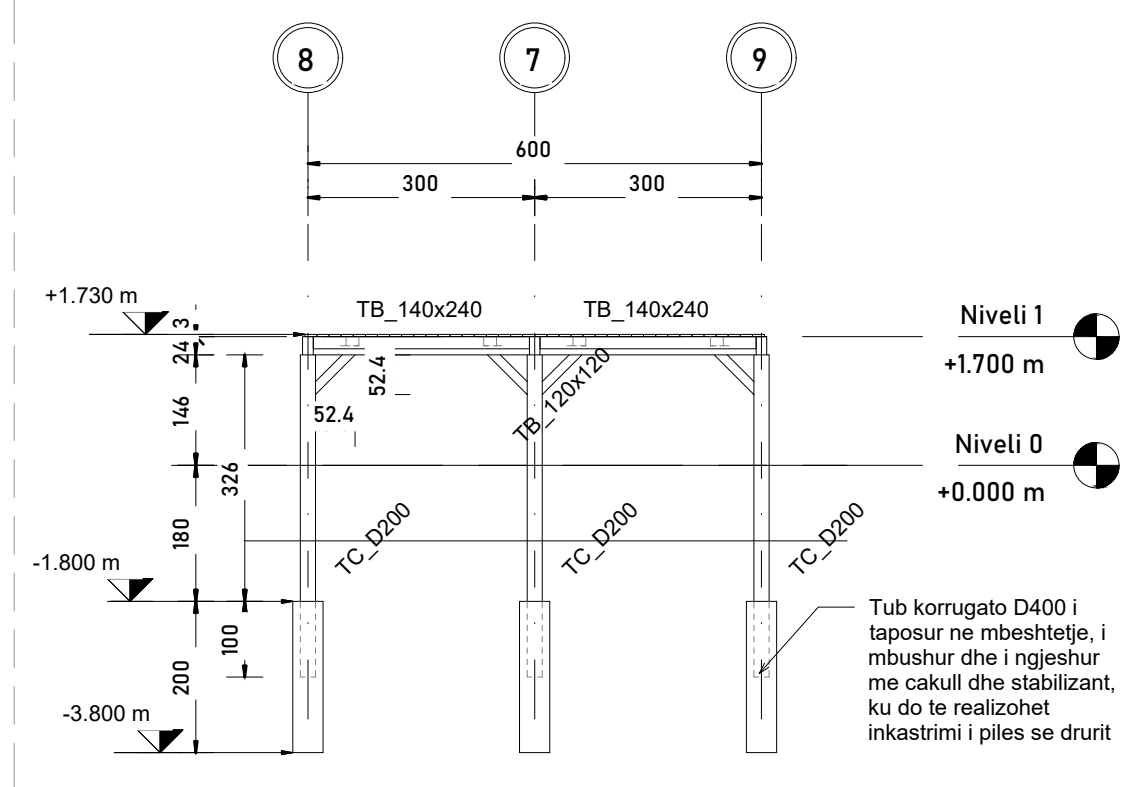
Shk.: 1:100  
TIRANË 2024

NR. FLETËS  
K-03

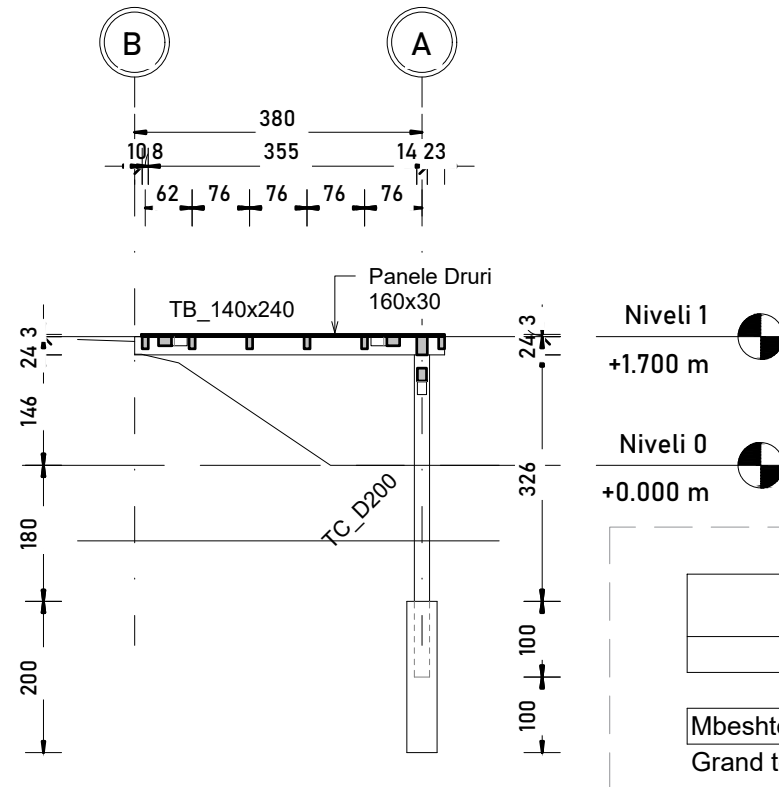
VULA

# TENDA TIPI-3; PLANI I PIKETIMIT TË PILAVE DHE I STRUKTURAVE TË DYSHEMESË. PRERJET KRYESORE

Tenda 3 - Plani i Piketimit te Pilave  
SHK. 1:100



Tenda 3 - Plani i Strukturave Dysheme  
SHK. 1:100

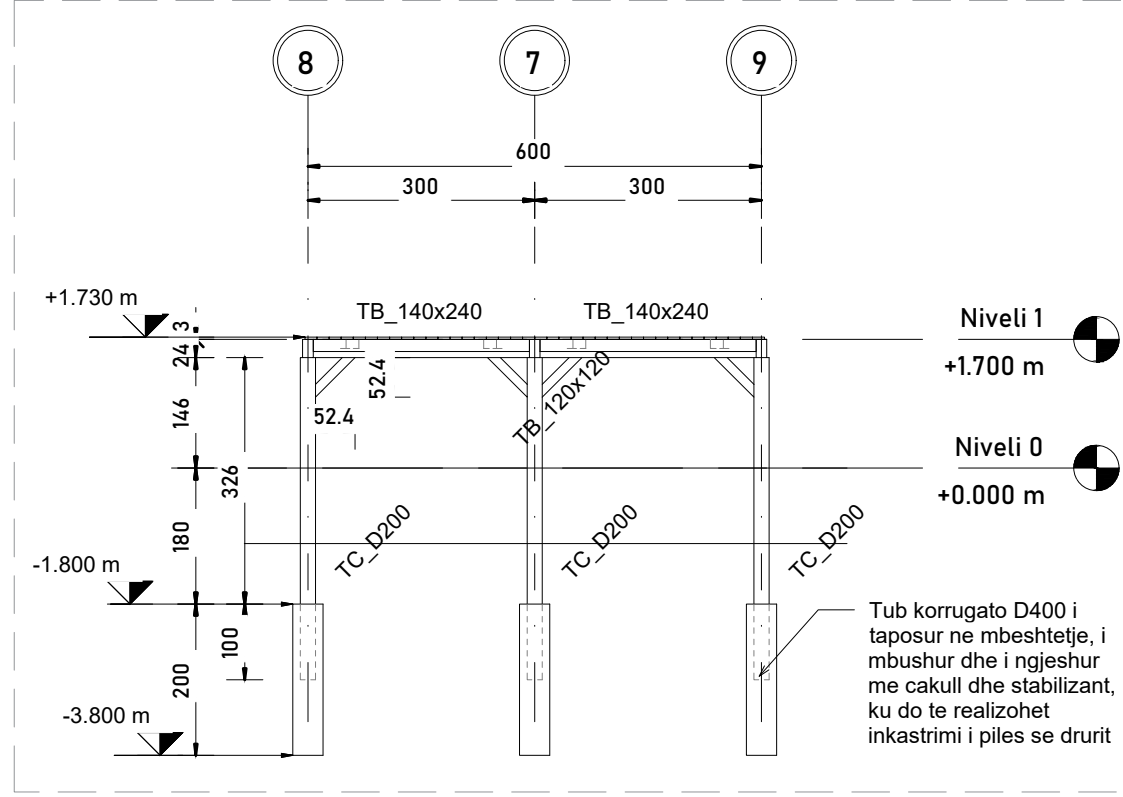


T3-Mbeshtetje Pila		
Type	Length	Volume
MbeshtetjePila	6	0.75 m <sup>3</sup>
Grand total:	1	6
		0.75 m <sup>3</sup>

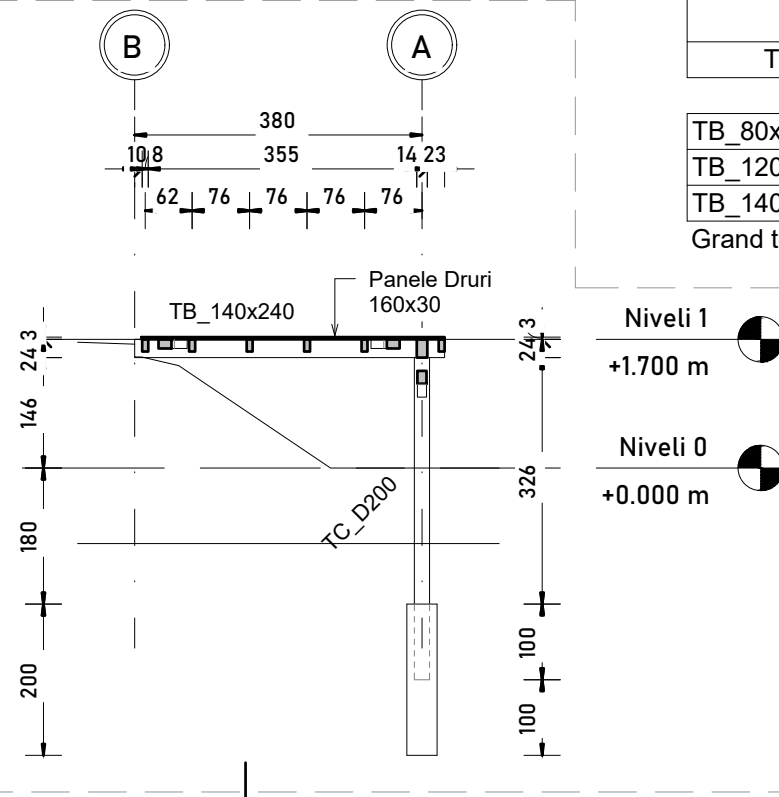
T3-Mbulese Druri		
Type	Cut Length	Volume
TS_160x30	152.39 m	0.73 m <sup>3</sup>
Grand total:	38	152.39 m
		0.73 m <sup>3</sup>

T3-Trare Druri		
Type	Cut Length	Volume
TB_80x160	34.32 m	0.44 m <sup>3</sup>
TB_120x120	9.30 m	0.11 m <sup>3</sup>
TB_140x240	18.02 m	0.61 m <sup>3</sup>
Grand total:	29	61.64 m
		1.16 m <sup>3</sup>

PRERJA 1-1  
SHK. 1:100



PRERJA 1-1  
SHK. 1:100



**POROSITËSI:**  
FONDI SHQIPTAR I ZHVILLIMIT  
**FONDI SHQIPTAR I ZHVILLIMIT**

**KONSULENT:**  
TAULANT shpk "TAULANT" sh.p.k.  
Design & Supervision Adresa: Rr. "Gjika Kugali", P.23/2, Ap.1, Tirane  
&  
abkons "ABKONS" sh.p.k.  
LOCAL knowledge, GLOBAL Standards

**SHËNIME TEKNIKE:**  
- TE GJITHA STRUKTURAT PREJ DRURI JANE TE KLASIT C24 SIPAS NORMATIVES EUROPIANE NE FUQI EC3.  
- TE GJITHA NYJET/LIDHJET TE REALIZOHEN ME VIDA/GOZHIDA DRURI DHE KENDORE METALIKE TE APROVUARA SIPAS STANDARTIT (EN 1995-1-1) OSE EKVIVALENT.  
- TE GJITHA BULONAT/DADOT E NEVOJSHME PER REALIZIMIN E LIDHJEVE JANE TE KLASIT 8.8 SIPAS EC3.  
- TE GJITHA ELEMENTET METALIKE TE NEVOJSHEM PER REALIZIMIN E LIDHJEVE JANE TE KLASIT S275 SIPAS EC3.  
- NJESITE E DIMENSIONEVE TE GJATESISE JEPEN NE CM  
- NJESITE E KLLOTAVE JEPEN NE M  
- TE VERIFIKOHEN TE GJITHA DIMENSIONET DHE DETAJET E KONSTRUKSIONIT NE LIDHJE ME ARKITEKTUREN PERPARA FILLIMIT TE PUNIMEVE.

**KONTRATA:**  
"NDËRHYRJE PËR PËRMIRËSIMIN E AKSESIT TURISTIK, RRUGË BICIKLETASH, MOTORRASH, SHITJEJE KËMBËSORËSH, VENDPUSHIMESH, PIKA TURISTIKE".

**OBJEKTI:**  
"SISTEMIMI DHE MBROJTJA E ARGJINATURËS VERIORE TË LAGUNËS SË KARAVASTASË PREJ EROZIONIT", Faza I.

**ZONA:**  
QYTETI DIVJAKË  
BASHKIA DIVJAKË

**FAZA E PROJEKTIT:**  
PROJEKT ZBATIM

**PROJEKTI HIDROTEKNIK:**  
Ing. Ditika QATIPU  
Nr. Lic. K.0006/8  
Ing. Hekuran RAMA  
Nr. Lic. K.1092/3  
Ing. Vlash DHAMO  
Nr. Lic. K.0006/5

**PROJEKTI KONSTRUKTIV:**  
Ing. Iart KORE  
Nr. Lic. K.2125/1

**PROJEKTI ARKITEKTONIK:**  
Ark. Iva MEZEZI  
Nr. Lic. A.0831/4

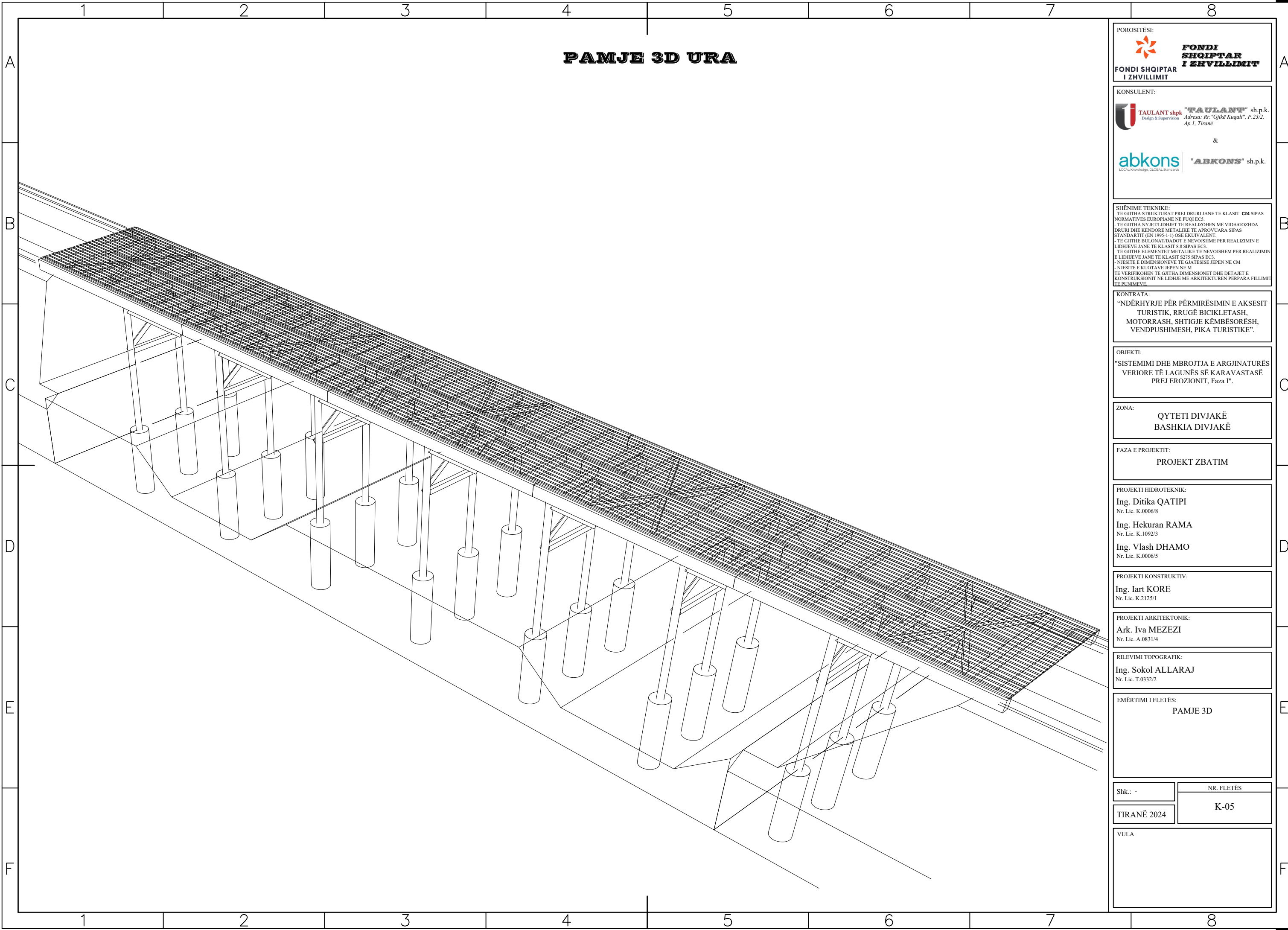
**RILEVIMI TOPOGRAFIK:**  
Ing. Sokol ALLARAJ  
Nr. Lic. T.0332/2




**EMËRTIMI I FLETËS:**  
TENDA TIPI-3; PLANI I PIKETIMIT TË PILAVE DHE I STRUKTURAVE TË DYSHEMESË. PRERJET KRYESORE

Shk.: 1:100	NR. FLETËS
TIRANË 2024	K-04

VULA

# PAMJE 3D URA

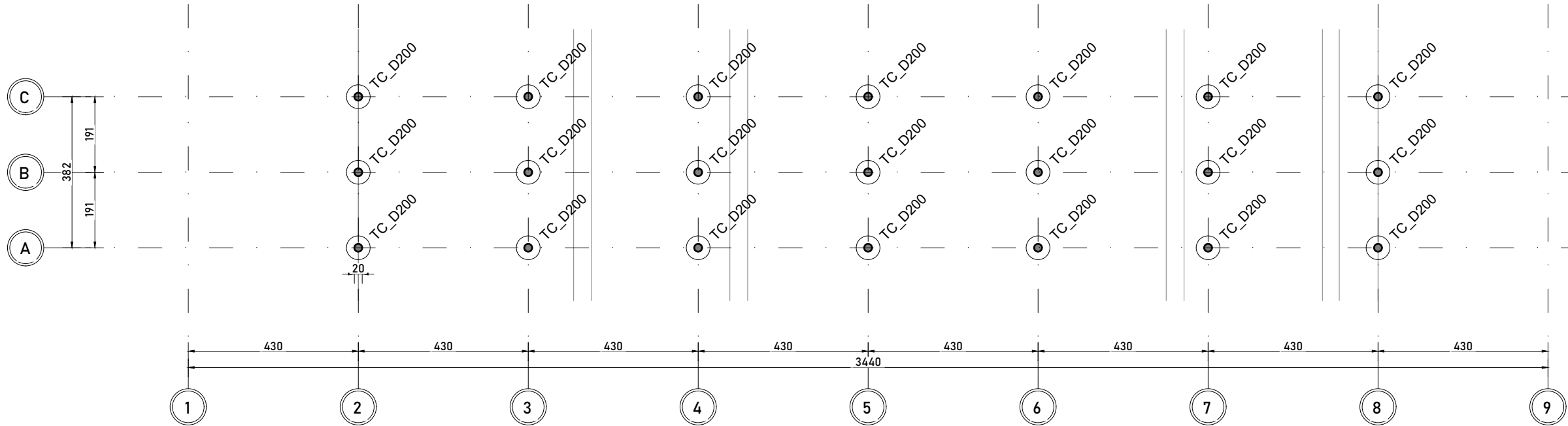


<b>POROSITËSI:</b>  <b>FONDI SHQIPTAR I ZHVILLIMIT</b>	
<b>KONSULENT:</b>  <b>"TAULANT" sh.p.k.</b> Design & Supervision Adresa: Rr. "Gjika Kugali", P. 23/2, Ap. 1, Tiranë &  <b>"ABKONS" sh.p.k.</b> LOCAL knowledge, GLOBAL standards	
<b>SHËNIME TEKNIKE:</b> - TE GITHA STRUKTURAT PREJ DRURI JANE TE KLASIT <b>C24</b> SIPAS NORMATIVES EUROPIANE NE FUQI EC3. - TE GITHA NYJET/LIDHJET TE REALIZOHEN ME VIDA/GOZHIDA DRURI DHE KENDORE METALIKE TE APROVUARA SIPAS STANDARTIT (EN 1995-1-1) OSE EKVIVALENT. - TE GITHA BULONAT/DADOT E NEVOJSHME PER REALIZIMIN E LIDHJEVE JANE TE KLASIT 8.8 SIPAS EC3. - TE GITHA ELEMENTET METALIKE TE NEVOJSHEM PER REALIZIMIN E LIDHJEVE JANE TE KLASIT S275 SIPAS EC3. - NJESITE E DIMENSIONEVE TE GJATESISE JEPEN NE CM - NJESITE E KLOTAVE JEPEN NE M - TE VERIFIKOHEN TE GITHA DIMENSIONET DHE DETAJET E KONSTRUKSIONIT NE LIDHJE ME ARKITEKTUREN PERPARA FILLIMIT TE PUNIMEVE.	
<b>KONTRATA:</b> "NDËRHYRJE PËR PËRMIRËSIMIN E AKSESIT TURISTIK, RRUGË BICIKLETASH, MOTORRASH, SHITIGJE KËMBËSORËSH, VENDPUSHIMESH, PIKA TURISTIKE".	
<b>OBJEKTI:</b> "SISTEMIMI DHE MBROJTJA E ARGJINATURËS VERIORE TË LAGUNËS SË KARAVASTASË PREJ EROZIONIT, Faza I".	
<b>ZONA:</b> QYTETI DIVJAKË BASHKIA DIVJAKË	
<b>FAZA E PROJEKTTIT:</b> PROJEKT ZBATIM	
<b>PROJEKTI HIDROTEKNIK:</b> Ing. Ditika QATIPI Nr. Lic. K.0006/8 Ing. Hekuran RAMA Nr. Lic. K.1092/3 Ing. Vlash DHAMO Nr. Lic. K.0006/5	
<b>PROJEKTI KONSTRUKTIV:</b> Ing. Iart KORE Nr. Lic. K.2125/1	
<b>PROJEKTI ARKITEKTONIK:</b> Ark. Iva MEZEZI Nr. Lic. A.0831/4	
<b>RILEVIMI TOPOGRAFIK:</b> Ing. Sokol ALLARAJ Nr. Lic. T.0332/2	
<b>EMËRTIMI I FLETËS:</b> PAMJE 3D	
Shk.: -	NR. FLETËS
TIRANË 2024	K-05
VULA	

# PLANI I PIKETIMIT TË PILAVE DHE I STRUKTURAVE

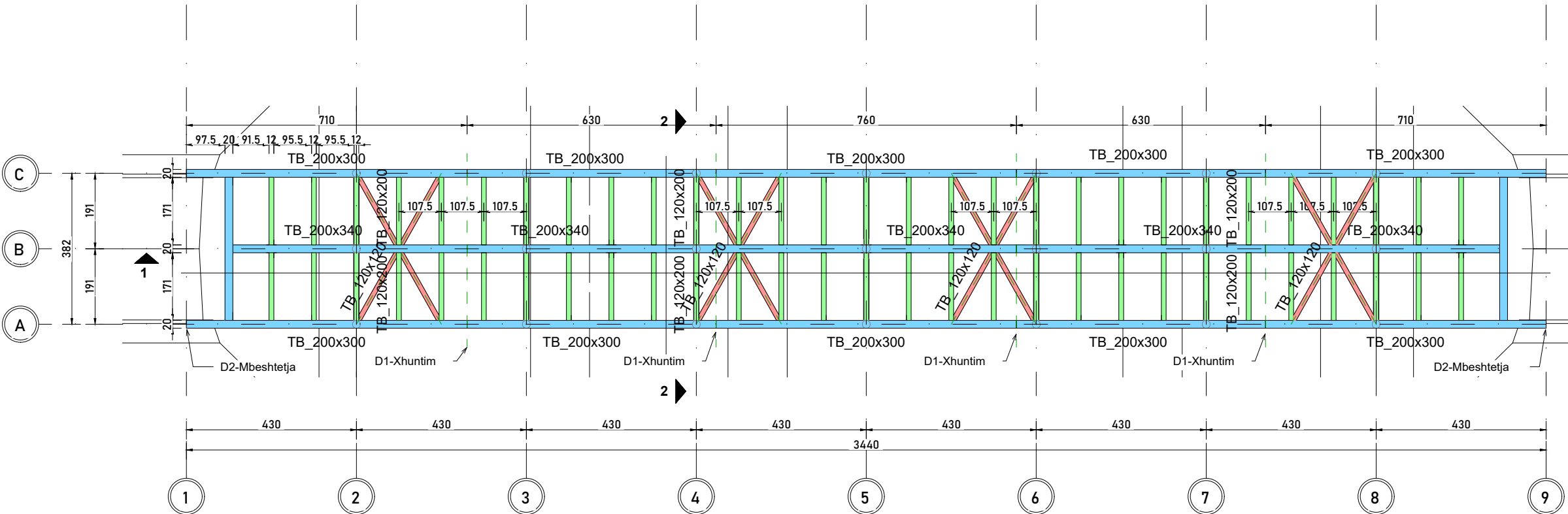
Plani i Piketimit Të Pilave


SHK. 1:125





Plani i Strukturave Ura

SHK. 1:125



**POROSITËSI:**  
  
**FONDI SHQIPTAR I ZHVILLIMIT**

**KONSULENT:**  
 **"TAULANT" sh.p.k.**  
 Design & Supervision Adresa: Rr. "Gjika Kugali", P.23/2, Ap.1, Tiranë  
 &  
 **"ABKONS" sh.p.k.**  
 LOCAL knowledge, GLOBAL standards

**SHËNIME TEKNIKE:**  
 - TE GITHA STRUKTURAT PREJ DRURI JANE TE KLASIT C24 SIPAS NORMATIVES EUROPIANE NE FUQI EC3.  
 - TE GITHA NYJET/LIDHJET TE REALIZOHEN ME VIDA/GOZHIDA DRURI DHE KENDORE METALIKE TE APROVUARA SIPAS STANDARTIT (EN 1995-1-1) OSE EKVIVALENT.  
 - TE GITHA BULONAT/DADOT E NEVOJSHME PER REALIZIMIN E LIDHJEVE JANE TE KLASIT 8.8 SIPAS EC3.  
 - TE GITHA ELEMENTET METALIKE TE NEVOJSHEM PER REALIZIMIN E LIDHJEVE JANE TE KLASIT S275 SIPAS EC3.  
 - NJESITE E DIMENSIONEVE TE GJATESISE JEPEN NE CM  
 - NJESITE E KLOTAVE JEPEN NE M  
 - TE VERIFIKOHEN TE GITHA DIMENSIONET DHE DETAJET E KONSTRUKSIONIT NE LIDHJE ME ARKITEKTUREN PERPARA FILLIMIT TE PUNIMEVE.

**KONTRATA:**  
 "NDËRHYRJE PËR PËRMIRËSIMIN E AKSESIT TURISTIK, RRUGË BICIKLETASH, MOTORRASH, SHITJEJE KËMBËSORËSH, VENDPUSHIMESH, PIKA TURISTIKE".

**OBJEKTI:**  
 "SISTEMIMI DHE MBROJTJA E ARGJINATURËS VERIORE TË LAGUNËS SË KARAVASTASË PREJ EROZIONIT, Faza I".

**ZONA:**  
 QYTETI DIVJAKË  
 BASHKIA DIVJAKË

**FAZA E PROJEKTTIT:**  
 PROJEKT ZBATIM

**PROJEKTI HIDROTEKNIK:**  
 Ing. Ditika QATIPI  
 Nr. Lic. K.0006/8  
 Ing. Hekuran RAMA  
 Nr. Lic. K.1092/3  
 Ing. Vlash DHAMO  
 Nr. Lic. K.0006/5

**PROJEKTI KONSTRUKTIV:**  
 Ing. Iart KORE  
 Nr. Lic. K.2125/1

**PROJEKTI ARKITEKTONIK:**  
 Ark. Iva MEZEZI  
 Nr. Lic. A.0831/4

**RILEVIMI TOPOGRAFIK:**  
 Ing. Sokol ALLARAJ  
 Nr. Lic. T.0332/2

**EMËRTIMI I FLETËS:**  
 PLANI I PIKETIMIT TË PILAVE DHE I STRUKTURAVE

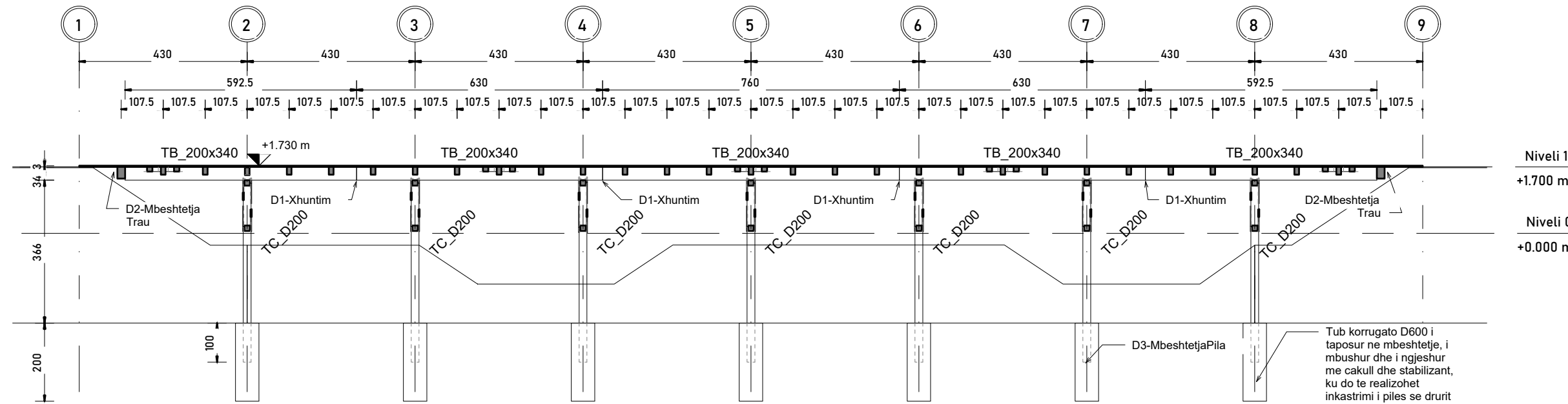
Shk.: 1:125	NR. FLETËS
TIRANË 2024	K-06

VULA

# PLANI I PIKETIMIT TË PILAVE DHE I STRUKTURAVE

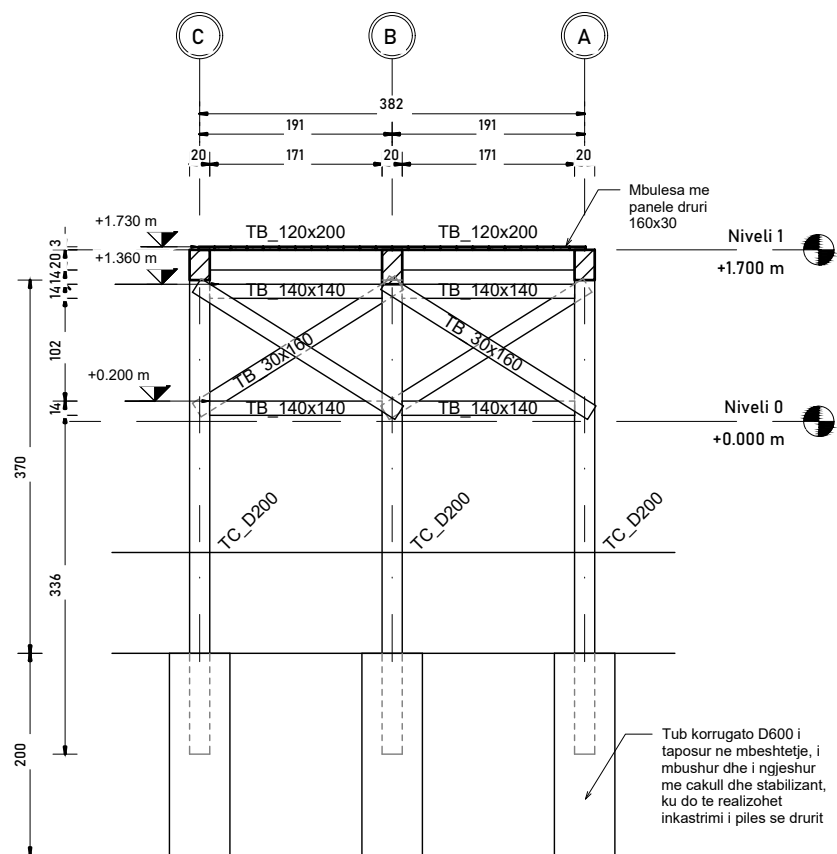
## PRERJA GJATËSORE

SHK. 1 : 125



## PRERJA TËRTHORE

SHK. 1 : 75



0.Mbeshtetje Pila		
Type	Length	Volume

MbeshtetjePila	6	1.70 m <sup>3</sup>
MbeshtetjePila	6	1.70 m <sup>3</sup>
MbeshtetjePila	6	1.70 m <sup>3</sup>
MbeshtetjePila	6	1.70 m <sup>3</sup>
MbeshtetjePila	6	1.70 m <sup>3</sup>
MbeshtetjePila	6	1.70 m <sup>3</sup>
Grand total:	7	11.88 m <sup>3</sup>

0.Pila Druri		
Type	Length	Volume

TC_D200	98.70 m	3.10 m <sup>3</sup>
Grand total:	21	98.70 m
		3.10 m <sup>3</sup>

### 1.Trare Druri

Type	Cut Length	Volume
------	------------	--------

TB_30x160	65.27 m	0.31 m <sup>3</sup>
TB_120x120	39.09 m	0.54 m <sup>3</sup>
TB_120x200	99.18 m	2.38 m <sup>3</sup>
TB_140x140	47.94 m	0.94 m <sup>3</sup>
TB_200x300	76.04 m	4.56 m <sup>3</sup>
TB_200x340	32.05 m	2.18 m <sup>3</sup>
Grand total:	151	359.57 m
		10.91 m <sup>3</sup>

### 2.Mbulese Druri

Type	Cut Length	Volume
------	------------	--------

TS_160x30	825.60 m	3.96 m <sup>3</sup>
Grand total:	24	825.60 m
		3.96 m <sup>3</sup>

POROSITËSI:  
**FONDI SHQIPTAR I ZHVILLIMIT**

KONSULENT:  
**"TAULANT" sh.p.k.**  
 Design & Supervision  
 Adresa: Rr. "Gjika Kugali", P.23/2, Ap.1, Tirane

&  
**"ABKONS" sh.p.k.**  
 LOCAL Knowledge, GLOBAL Standards

SHËNIME TEKNIKE:  
 -TE GJITHA STRUKTURAT PREJ DRURI JANE TE KLASIT C24 SIPAS NORMATIVES EUROPIANE NE FUQI EC3.  
 -TE GJITHA NYJET/LIDHJET TE REALIZOHEN ME VIDA/GOZHIDA DRURI DHE KENDORE METALIKE TE APROJUARA SIPAS STANDARTIT (EN 1995-1-1) OSE EKVIVALENT.  
 -TE GJITHA BULONAT/DADOT E NEVOJSHME PER REALIZIMIN E LIDHJEVE JANE TE KLASIT 8.8 SIPAS EC3.  
 -TE GJITHA ELEMENTET METALIKE TE NEVOJSHEM PER REALIZIMIN E LIDHJEVE JANE TE KLASIT S275 SIPAS EC3.  
 -NJESITE E DIMENSIONEVE TE GJATESISE JEPEN NE CM  
 -NJESITE E KLOTAVE JEPEN NE M  
 -TE VERIFIKOHEN TE GJITHA DIMENSIONET DHE DETAJET E KONSTRUKSIONIT NE LIDHJE ME ARKITEKTUREN PERPARA FILLIMIT TE PUNIMEVE.

KONTRATA:  
 "NDËRHYRJE PËR PËRMIRËSIMIN E AKSESIT TURISTIK, RRUGË BICIKLETASH, MOTORRASH, SHITIGJE KËMBËSORËSH, VENDPUSHIMESH, PIKA TURISTIKE".

OBJEKTI:  
 "SISTEMI DHE MBROJTJA E ARGJINATURËS VERIORE TË LAGUNËS SË KARAVASTASË PREJ EROZIONIT, Faza I".

ZONA:  
 QYTETI DIVJAKË  
 BASHKIA DIVJAKË

FAZA E PROJEKTTIT:  
 PROJEKT ZBATIM

PROJEKTI HIDROTEKNIK:  
 Ing. Ditika QATIPI  
 Nr. Lic. K.0006/8  
 Ing. Hekuran RAMA  
 Nr. Lic. K.1092/3  
 Ing. Vlash DHAMO  
 Nr. Lic. K.0006/5

PROJEKTI KONSTRUKTIV:  
 Ing. Iart KORE  
 Nr. Lic. K.2125/1

PROJEKTI ARKITEKTONIK:  
 Ark. Iva MEZEZI  
 Nr. Lic. A.0831/4

RILEVIMI TOPOGRAFIK:  
 Ing. Sokol ALLARAJ  
 Nr. Lic. T.0332/2

EMËRTIMI I FLETËS:  
 PLANI I PIKETIMIT TË PILAVE DHE I STRUKTURAVE

Shk.: - NR. FLETËS

TIRANË 2024 K-07

VULA