

# RELACIONI ARKITEKTONIK

**OBJEKTI : “ HARTIM PROJEKTI PER RIKONSTRUKSIONIN E GODINES SE POLIKLINIKES QENDRORE KRYESORE DURRES ”**



Projektues: ARKONSTUDIO SH.P.K.



Porosites: Spitali Rajonal Durres

- **Objektivi kryesor i projektit eshte :**

Rikonstruksioni i plote sipas te gjitha standarteve te percaktuar nga Legjislacioni ne fuqi per Godinat Sociale e Shendetesore duke nderhyre rrenjesisht ne te gjithë elementet perberes te saj, me qellim funksionimin komod te aktiviteteve shendetesore qe zhvillohen ne kete objekt.

- **Qellimi**

Qellimi kryesor i kesaj kontrate eshte hartimi i Projekt-Preventivit te Zbatimit te plote per Rikonstruksionin e Godines ekzistuese te Poliklinike Qendrore Durres.

Realizimi i ketij projekt zbatimi i cili do te permiresoje dhe do te shtoje ne menyre cilesore kushtet e ketij objekti si dhe do te krijoj mundesine e aksesimit nga ana e personave me aftesi te kufizuara.

Sipas Termave te References, gjithashtu dote behet dhe permbushja e pikave te me poshteme :

- Te rigjeneroje godinen si nga ana fizike ( Suvatimet e mureve shtesat e pllakave e tavanet me gjithë sistemin elektrik e hidraulik ) ashtu edhe nga ana arkitektonike.
- Te ofroje kushte me te mira per banoret e Qarkut si dhe per stafin mjekesor.
- Te ofroje nje sherbim sa me cilesor per te gjithë qytetaret qe kane nevojë per sherbime.

- **Historiku dhe situata ekzistuese**

Poliklinika Qendrore eshte nje Institucion Shendetesor ku kryhen vizita mjekesore te speciliteteve te ndryshme nga te gjithë banoret e Qarkut te Durresit,jo vetem me rekomandimet e Mjekut te familjes por edhe me tej. Vendndodhja e godines eshte ne Rrugen “Fetah Bllaca”, Lagja nr.4.

Gjithashtu ne kete Qender kryhen edhe nje sere analizash. Objekti eshte nje Godine 3 kate mbitoke + 1 kate Podrum e ndertuar ne vitin 1957 dhe ne vitet 1995 e 1996 i jane bere punime te pjeseshme dhe ne vitin 2016 me te ardhurat dytesore u krye hidroizolimi me dy duar katrama i taraces .

Pershkrim: Godina eshte 3 kate mbitoke ( 647 m<sup>2</sup> x 3 kate = 1.941 m<sup>2</sup> ) dhe nje kate podrome ½ nentoke ( rreth 191 m<sup>2</sup> ). Poliklinika eshte nje Institucion Shendetesor ku kryhen vizita mjekesore te speciliteteve te ndryshme nga te gjithë banoret e Qarkut te Durresit. Gjithashtu ne kete Qender kryhen edhe nje sere analizash. Godina e Poliklinikes Qendrore eshte i vetmi objekt i ketij lloji ( Qender Shendetesore per vizita te specializuar ) ne qytetin e Durresit.

- **Kerkesa te pergjithshme**

Projekti i rikonstruksionit te ndertesese se Poliklinikes do te realizoje ruajtjen dhe evidentimin e vlerave arkitektonike, urbanistike e mjedisore te qytetit te Durrësit si dhe synon te kthehet ne nje godine me kushte bashkekohore dhe standarde nderkombetare.

Projekti i rikonstruksionit do te hartohet duke pasur objektiv kryesor standartet kombetare dhe nderkombetare te projektimit per kete tipologji ndertese si dhe te plotesoje kushtet e komfortit termik. Lageshtia, fluksi i drites dhe ajrim/ kondicionimi do te plotesojne parametrat evropiane per kete objekt te rendesise se veçante. Gjithashtu, nje element i rendesishem i projektimit eshte sigurimi i levizjes se PAK (personave me aftesi te kufizuar) dhe sinjalistika per to.

- **POZICIONIMI I OBJEKTIT**

Objekti pozicionohet ne Durrës kufizohet ne pjesen veriore me rrugen Nazmije Vigani. Ka nje distance rreth 500 m nga qendra e Durrësit.



▪ FOTO TE GJENDJES EKZISTUESE TE PRONES

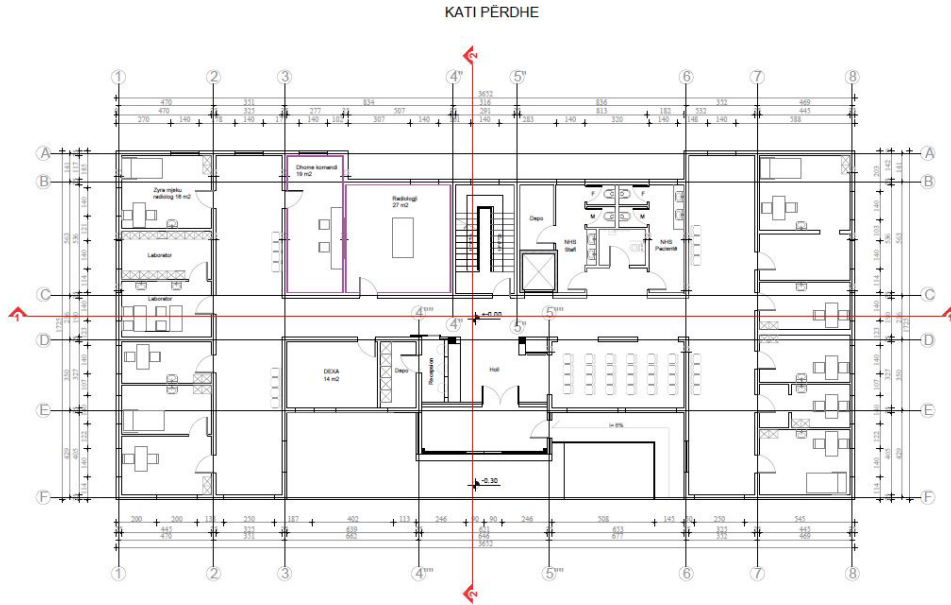




- Objekti

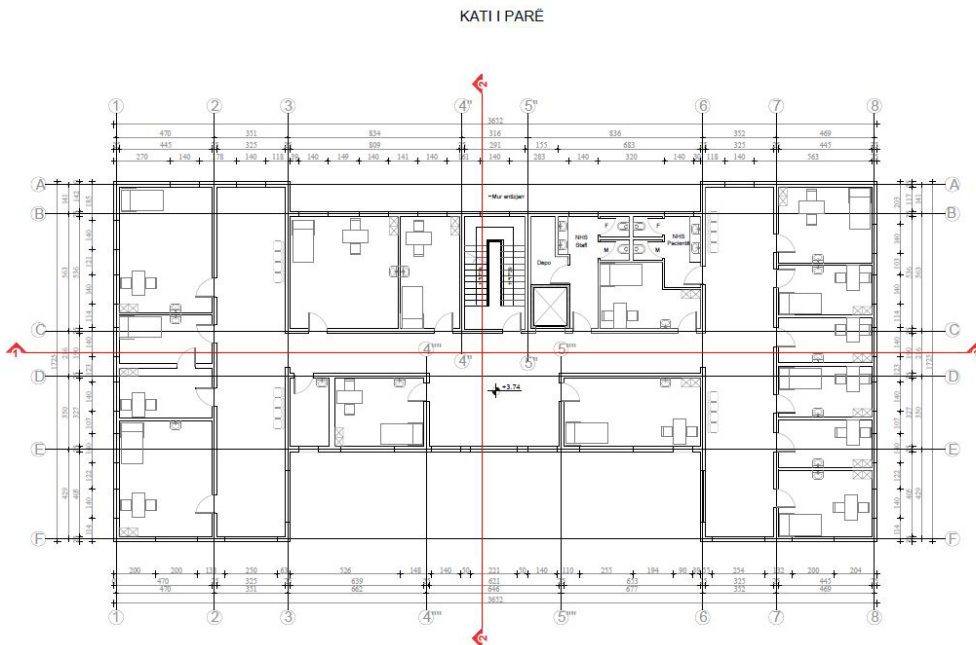
### Planimetria e Katit perdhe

Ne planin e katit perdhe eshte shtuar nje strehe perballe hyrjes, nje rampe per per personat me aftesi te kufizuara me pjerrresi 6%. Gjithashtu edhe krijuar nje holl dhe reapsioni dhe nje salle pritje. Gjithashtu eshte vendosur nje ashensor, shkalla eshte kthyer ne shkalle antizjarr. Ne anen e majte te objektit kemi radiologjine, sallën e komandit dhe zyren e mjekut radiolog. Perballe radiologjise kemi sallën e DEXA me sip 14 m2.



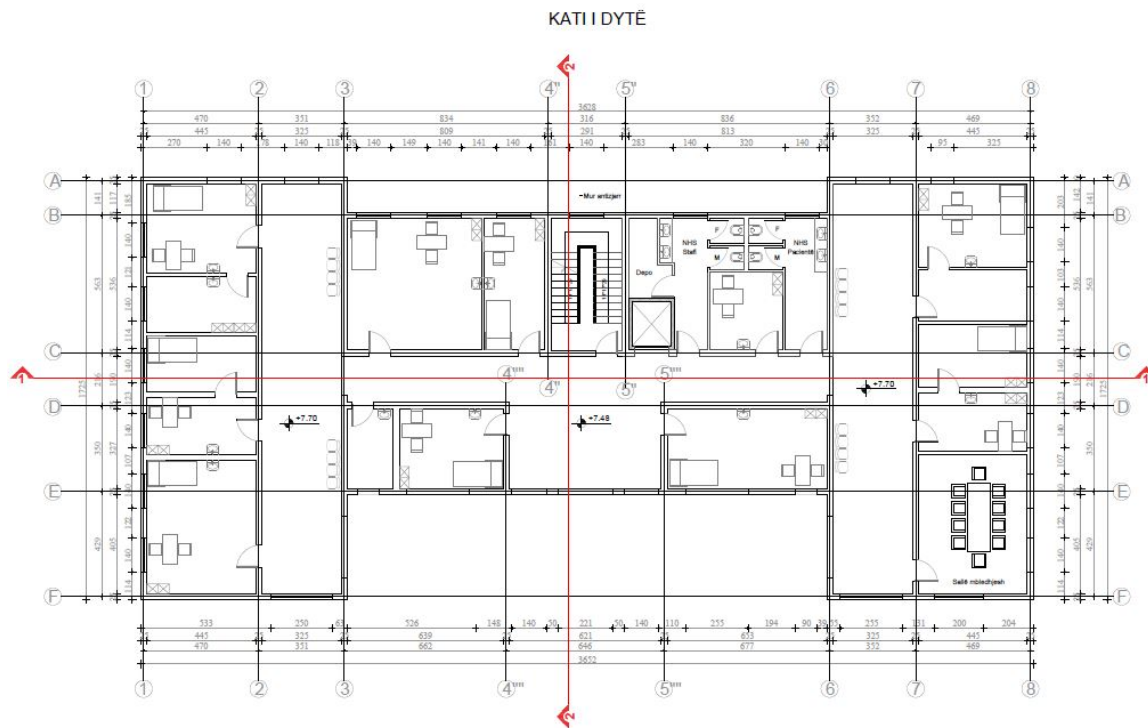
### Planimetria e katit te pare

Ne planin e katit te pare pozicionohen dhomat e mjekeve , tualetet e stafit dhe tualetet per paciente.



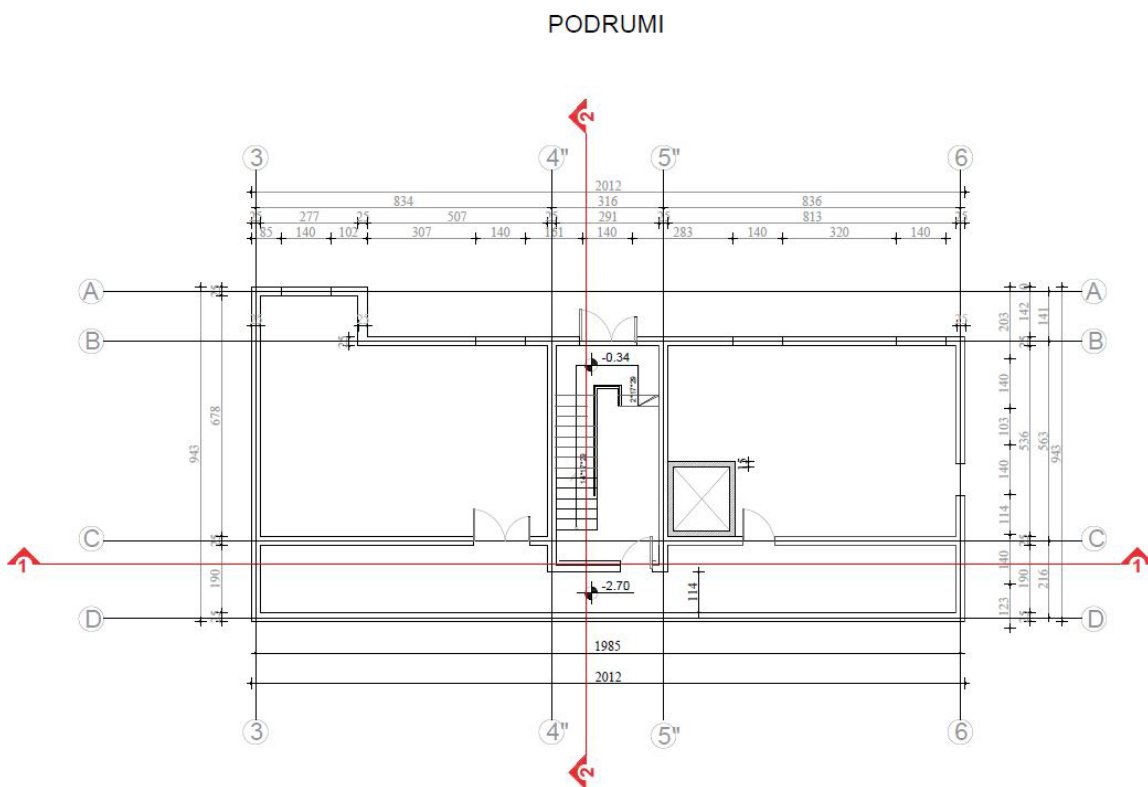
## Planimetria e katit te dyte

Ne planin e katit te pare pozicionohen dhomat e mjekeve , tualetet e stafit dhe tualetet per paciente dhe salla e mbledhjeve ne ane te djathte te objektit.



## Planimetria e podrumit

Ne planin e katit te podrumit kemi hapesirat per depozitat e ujit.

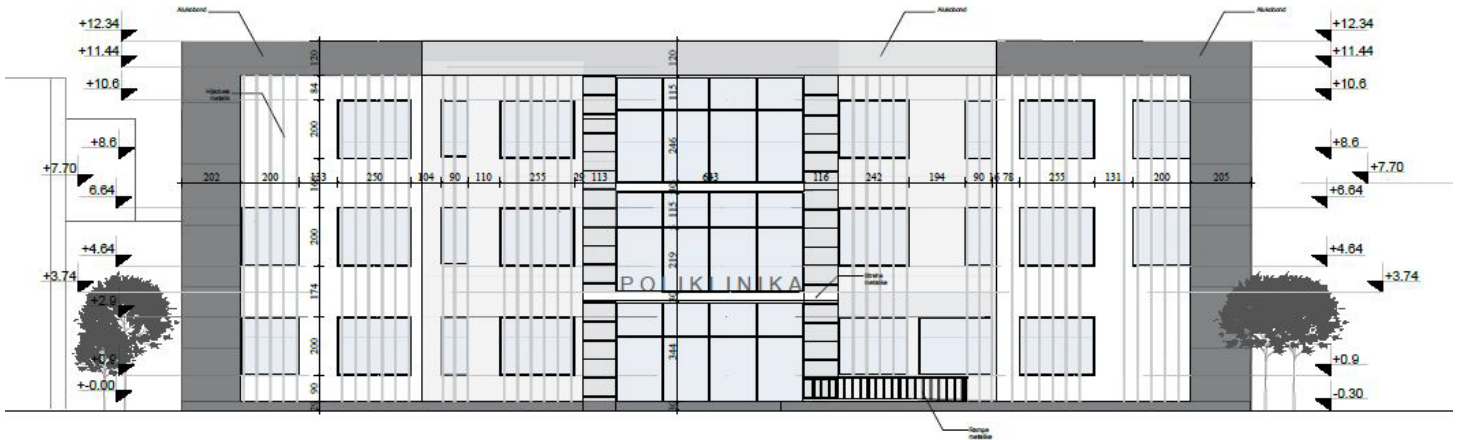


- **Fasada Jugore**

Veshje fasade me polisterol kompakt jeshil t=5cm + rrjete + suva grafiato

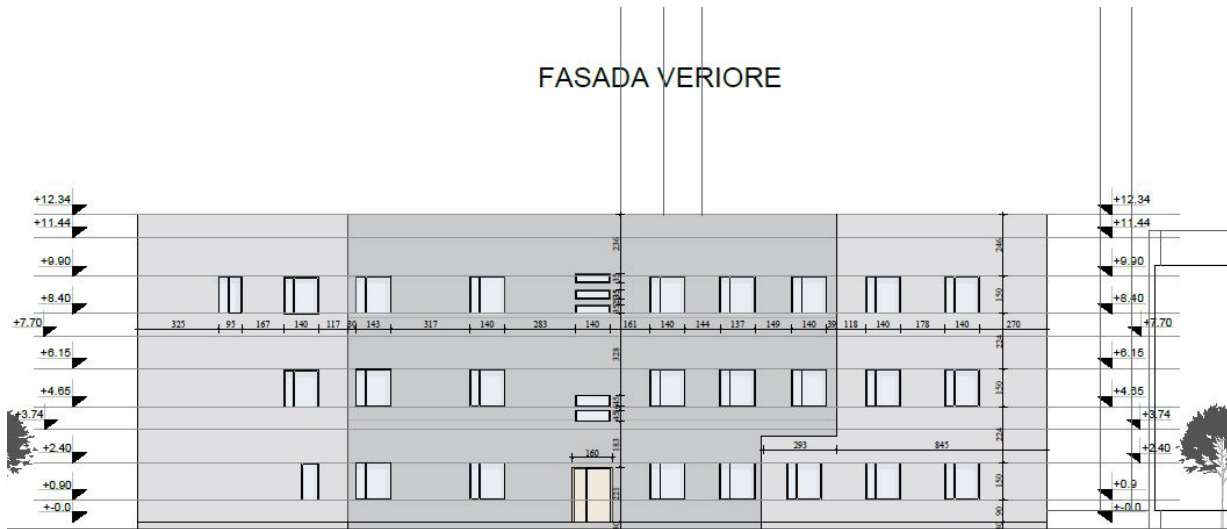
Fasada Jugore e projektit trajtohet me nje veshje perimetrale me alukobond dhe me hijezues alumini

FASADA JUGORE



- **Fasada Veriore**

FASADA VERIORE





- **Fasada Lindore**

FASADA LINDORE



- **Fasada Perendimore**

FASADA PERENDIMORE









