

Relacion Arkitektonik

Pershkrimi i objektit :

Rehabilitimi i ambienteve te Spitalit Rajonal Fier pas cmontimit te Angiografit

Hartoi Relacionin

Shoqeria A.I.D.A Construction



Pershkrimi i objektit:

“Rehabilitimi i ambienteve te Spitalit Rajonal Fier pas cmontimit te Angiografit ”

Vendndodhja : Lagjia 1 Maji Fier

Autoriteti Kontraktor : Drejtoria e Spitalit Rajonal Fier

Permbajtja

1.Gjendja Ekzistuese

2.Per cfare sherben Angiografi

3.Nderhyrjet qe do te kryhen ne Rifinituren e jashteme

4.Nderhyrjet ne murature

5.Punimet Hidraulike

6.Punimet Elektrike dhe Mnz

GJENDJA EKZISTUESE

Rikonstrukcioni i ambjenteve te Spitalit Rajonal Fier do te kryhet pas cmontimit te angiografit e ndodhet ne keto ambiente , ne katin e dyte te Spitalit Rajonal Fier .

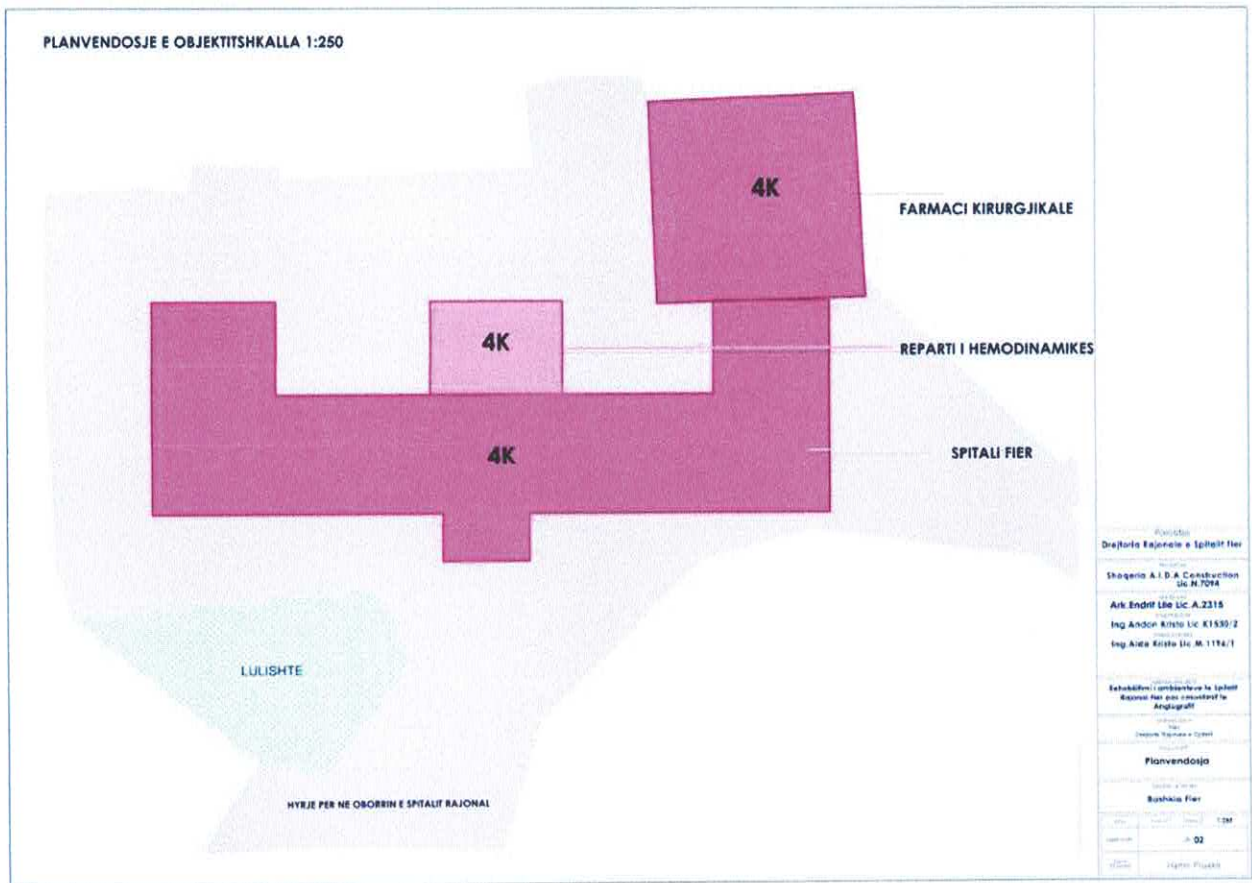
Angiografia është një analizë radiologjike që të jep pamjet e arterieve , pra enëve që transportojnë gjakun nga zemra në inde, përmes rrezatimit jonizues si një radiografi. Meqënëse enët e gjakut nuk shihen qartë mjaftueshëm me një radiografi tradicionale, në rastin e angiografisë veprohet me injeksionin e një ngjyresë special për ti evidentuar.

Per largimin e pajisjes se Angiografit do te kryhen nderhyrje ne fasaden e jashteme te objektit duke hapur 2 zgavra te reja me permasa 140x240 cm dhe nje tjeter me dimensione 140x120 cm .

Muri i jashtem perimetral I fasades do te priset ne menyre te tille ne menyre te tille qe te realizohet largimi I pajisjes se angiografit nga salla ekzistuese ku ndodhet tani ne ambientet e Spitalit Rajonal Fier . (dalja e pajisjes se angiografit nga dera kryesore e salles eshte e pamundur pasi nuk realizohet transportimi I tij ne ambientet e koridoreve te brendshme dhe shkalles se Spitalit per shkak te dimensioneve qe ka pajisja .

Dhoma ekzistuese eshte e pajisur me nje veshje te brendhme ne te gjithe perimetrin e saj me nje flete me material plumbi me spesor $t= 8$ mm per shkak te rrezatimit te rrezeve qe percjell instrumenti gjate perdorimit te tij , Kjo veshje e brendshme e murit do te cmontohet me kujdes dhe do te dorezohet se bashku me pajisjen e angiografit prane pergjegjesve te

AutoritetitKontraktor .



PËR ÇFARË SHËRBEN

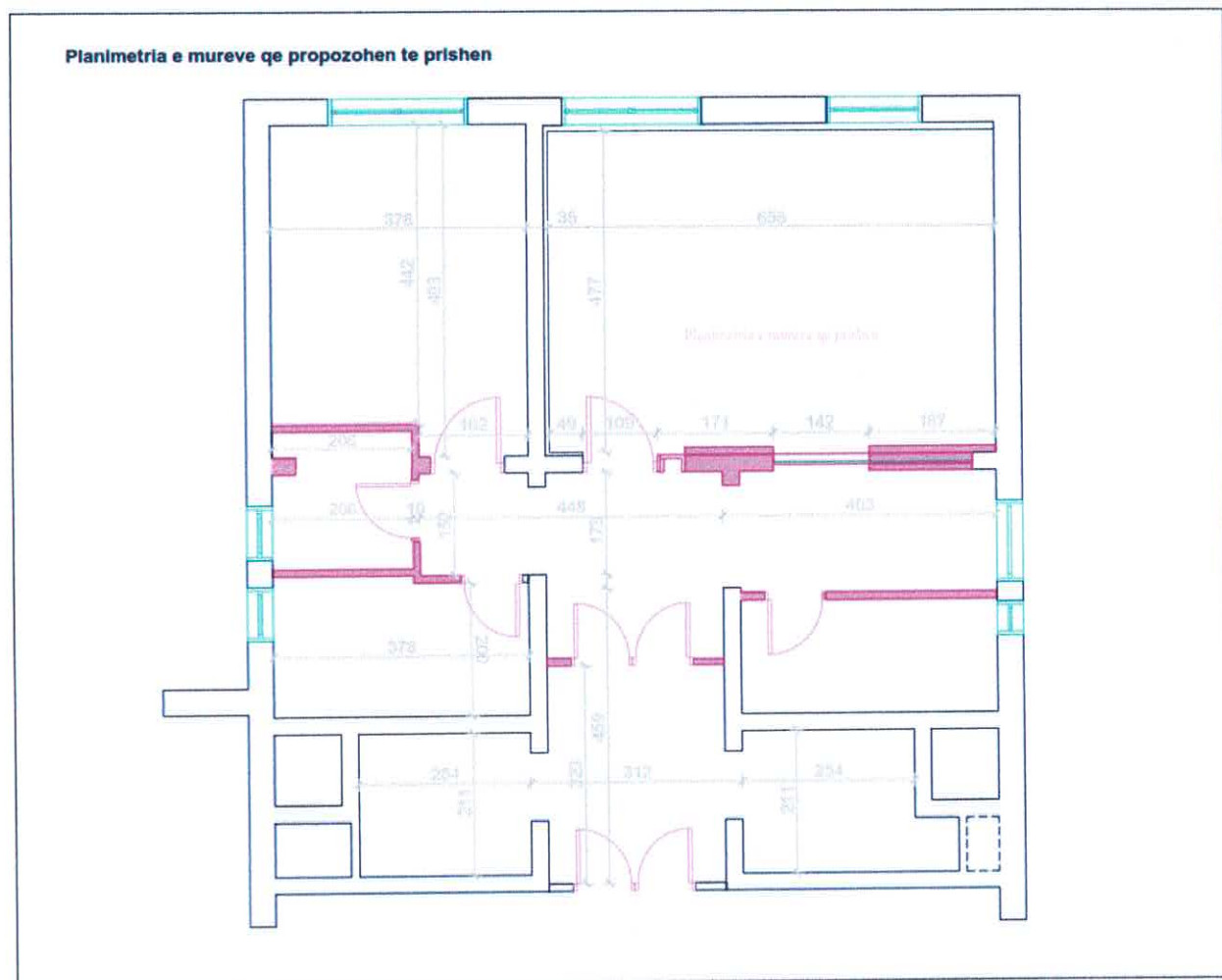
Aniografia nxjere ne pah pengesat e venave qe ndalojne fluksin normal te gjakut , dhe ne rastet me te shpeshta perfshijne bllokimin e arterieve koronare te bllokuara , te cilat ekspozojne pacientet ndaj rasteve te atakut kardiak emboli pulmonare etj .

NDERHYRJET QE DO TE KRYHEN

Pervec pjeses se Angiografise do te kryhen nderhyrje edhe ne pjesen e ambjenteve te tjera te salles se Reanimacionit .

Do te kryhet prishja e pllakave ekzistuese ne ambientet e brendshme te reanimacionit ,dhe pasi te kete perfunduar heqja e tyre do te realizohet nje shtrese lluster betony niveluese 2-4 cm , sipas hapsiorave ku do te kete me shume nevojë per nivelim. Shtrimi I siperfaqes me tew madhe do te jete perseri me pllake grez . me dimensione 45x45 cm .Njekohesisht do te kemi edhe priishje te

suvase ekzistuese ne pjeset e demtuara te saj per shkak te lageshtires ekzistuese qe ndodhet ne objekt . Do te kryhen punime patinuese dhe mbushje te suvase ne pjese te ndryshme . dhe me pas do te kryhet lysterja e gjithe ambientit me boje hidroplastike te cilesise se pare .



Nderhyrjet ne Murature

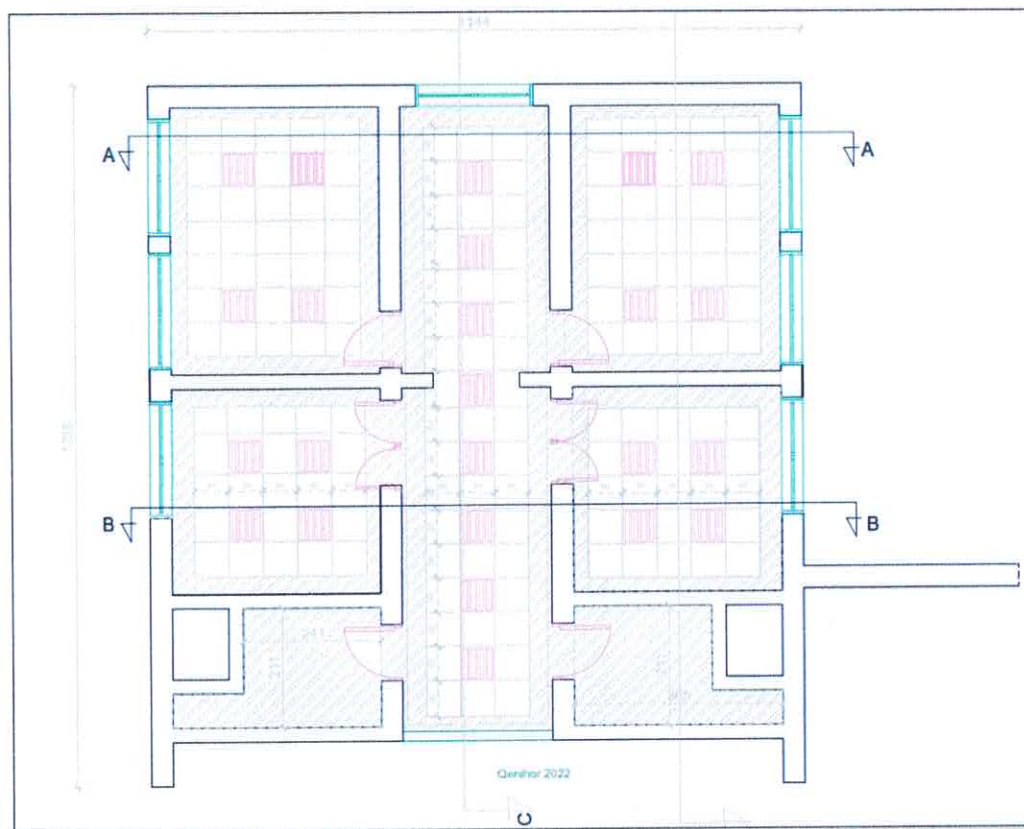
Ne pjesen e brendshme te ambienteve do te kemi prishje te disa mureve ekzistues te cilet jane te ndertuar me material gipsi me trashesi muri 10 cm . Nje pjese e ketyre mureve do te kete kujdes ne nderhyrje pasi jane te veshur me material plumbi me trashesi 8 mm Konkretisht ne pjesen e Angiografit .

Ky material do te hiqet me kujdes dhe do te largohet bashke me Angiografin . Pas prishjes se ketyre mureve do te ndertohen disa mure te rinj sipas projektit dhe specifikimeve te kerkuara per ndarjen e ambienteve te reja sipas nevojave te Drejtorise se Spitalit Rajonal Fier .

PUNIMET HIDRAULIKE .

I gjithë rrjeti I punimeve hidraulike do te cmontohet dhe do te kruhet zevendesimi I tij me nj rrjet tjetër komplet te ri . Gjendja ekzistuese e punimeve hidraulike është pjesërisht e demtuar dhe jashtë funksionit te saj . Punimet ne tualetet e Sallave te reanimacionit do te jene totale dhe materialet e reja hidrosanitare do te jene porcelkan dhe bashkohore.

Do te kihet kujdes ne rrjetin e furnizimit te ujit pasi tubot paraqesin demtime te cilat duhet te zevendesohen me tuba te rinj dhe cilesor .



Pjesa e Tavanit te ri

PUNIMET ELEKTRIKE

Gjate nderhyrjeve qe do te kryhen ne objekt do kemi edhe punime Elektrike dhe sinjalistike te brendshme ne salat e operacionit .Rrjeti ekzistues I prizave dhe celesave do te zevendesohen . linjat e fijeve elektrike si dhe linjat e telefonise dhe internetit . Gjate punimeve qe do te kryhen do te kemi edhe demtime te tavanit Ekzistues dhe pjeset demtuara do te zevendesohen me tavan te varur perseri me po te njejten tipologji te tavanit ekzistues . Do te kemi ndertim te tavanit te ri ne ambientet e reja qe do te krijohen .

PUNIMET MNZ

Ne ambientet e reja qe do te krijohen do te instalohet edhe rrjeti I ri I mbrojtjes ndaj zjarrit . si ne ambientet e koridorit por edhe na salat e operacionit ne rast avarie apo zjarri te mundshem .

Sensoret e zjarrit do te jene ne ambientet kryesore dhe do te jene me perdorim automatik. Paneli kryesor i furnizimit me uje dhe pompes se fikses do te jete ne amientet e koridorit .

Punoi Relacionin

Ing. Andon Kristo

