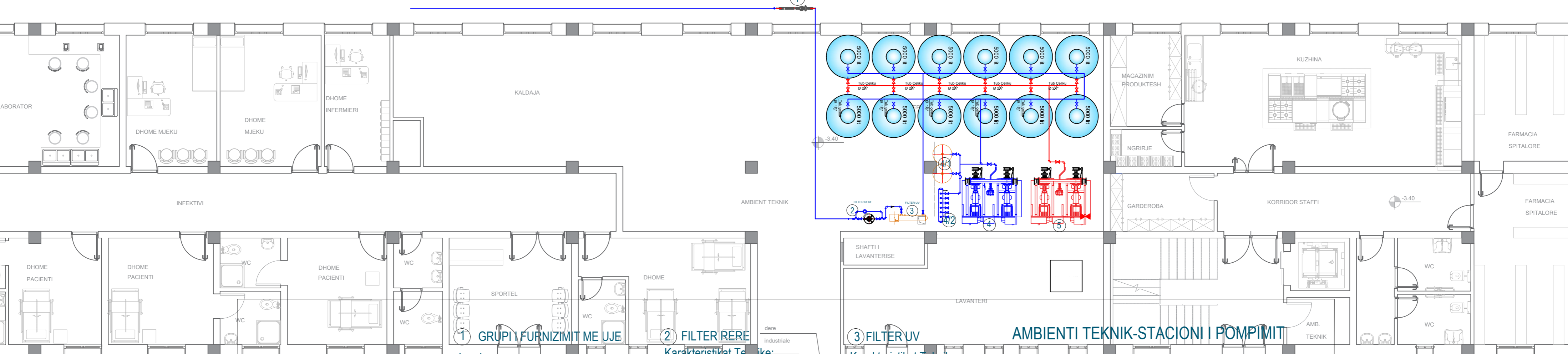


PLANIMETRIA E KATI NENTOKE

SH - 1:100

RRJETI EKZISTUES I UJESJELLESIT



1 GRUPI I FURNIZIMIT ME UJE

- I perbere nga:
- Saracineska nderperrese
 - Filter me rrjete
 - Reduktor presioni
 - Valvol moskthimi
 - Mates uji

2 FILTER RERE

- Karakteristikat Teknike:
- Diametri hyrje/dalje: 2 1/2"
 - Volumi 200 lt
 - Prurja : 6 - 10 m³/h
 - Fuqia elektrike 12V
 - Presioni maksimal i punës 2-7 bar;
 - Materiali vetrorezine
 - Kompletuar me valvol me timer,
 - I kompletuar me alarm vizual, me panel

3 FILTER UV

- Karakteristikat Teknike:
- Prurja 30 m³/h
 - Fuqia e llampave 320 W
 - Numri i llampave 4
 - Lidhjet: DN 80'
 - Dimensionet 400x300x200 mm
 - Pesha 20.8 kg
 - Materiali Aisi 304
 - I kompletuar me alarm vizual, me panel
 - IP54 dhe me mates oresh pune.

AMBIENTI TEKNIK-STACIONI I POMPIMIT

4 POMPA E FURNIZIMIT ME UJE

- Grup i furnizimit me uje sanitar me 3 pompa me motor Inverter, te lidhura ne paralel; me panel komandimi dhe sensor presioni. Pompat te mund te komunikojne me BMS me ane te moduleve shtese
- Prurja= 29m³/h (1 stand by);
- H =45 m;
- 3Fx380-415V; P= 4.0kW;
- Lidhjet: Temp Ujit: 5-60 °C; PN16 bar
- Efienca e pompes: IE5
- Kolektore Celik Inox/Galvanizuar ;
- Ene zgjerimi 25 litra
- Pjeset e pompave ne kontakt me ujin :
- Celik Inox
- Klasa e mbylljes (IEC 34-5): IP54
- Alternim automatik i pompave dhe funksionim ne kaskade

4/1 AUTOKLLAVE

- Karakteristikat Teknike:
- Autoklave me membranë
 - Presioni maksimal 10 bar,
 - Kapaciteti 500 lit
 - De = 750
 - H = 1600
 - Lidhjet: Ø 1 1/4

4/2 KOLEKTOR (shperndarje uje i ftohte)

- Karakteristikat Teknike:
- Diametri 5" (DN 125), Çelik i zinguar
 - 1 hyrje 3"
 - 1 dalje 3"
 - 1 dalje 2 1/2"
 - 1 dalje 1 1/2"
 - Manometer,
 - Termometer
 - Saracineske shkarkimi 3/4"

5 POMPE E MBROJTJES NGA ZJARRI

- Karakteristikat Teknike:
- Fuqia e pompes elektrike 7.5 kW,
 - Intensiteti i rrymës : 13.7 A,
 - Tensioni i dhenë : 3F~400V, 50Hz
 - Prurja: 21.6 m³ / h
 - Prevalenca: 52 mkH2O
 - Lidhjet Ø 2 1/2 / Ø 2 1/2

Porositesi: Drejtoria Spitalit Rajonal Diber

OBJEKTI : HARTIM PROJEKTI ME OBJEKT RIKONSTRUKSIONI I SPITALIT RAJONAL DIBER "RRAHIM XHIKA"

Emertimi: Ambjenti teknik
"ARABEL - STUDIO" Sh.p.k

Adresa:
Diber, Peshkopi,
Lagjja Gjoke Doçi,
Bulevardi Etez Isufi,
Ndertesa Nr.05

"NET Group" sh.p.k

Adresa:
Tirane Rruga "Demokracia",
ndertesa nr. 1

Drejtesues i projektit

Adm. Ana NISHKU

Inxh. Liliana VLLAMASI

Projektues

Inxh. Valter BEGAJ

Ark. Rigert HYRA

Hid. Ervis Xhelili

Elek. Altin ALLKAJ

Mek. Engjell Xhelili

Top. Iv BEQARI

SHKALLA

1 : 100

Tiranë 2022

FLETA

Format A2