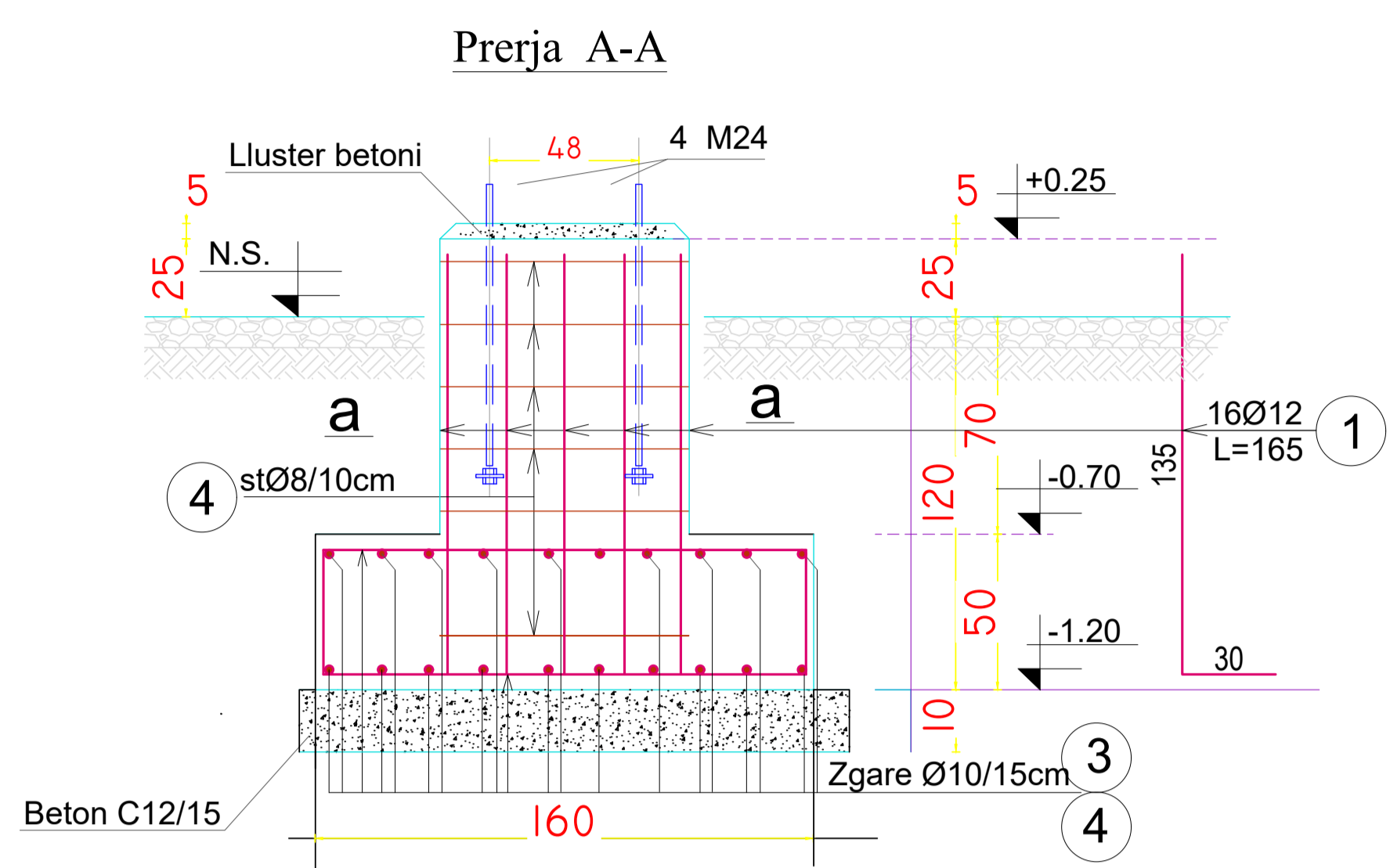


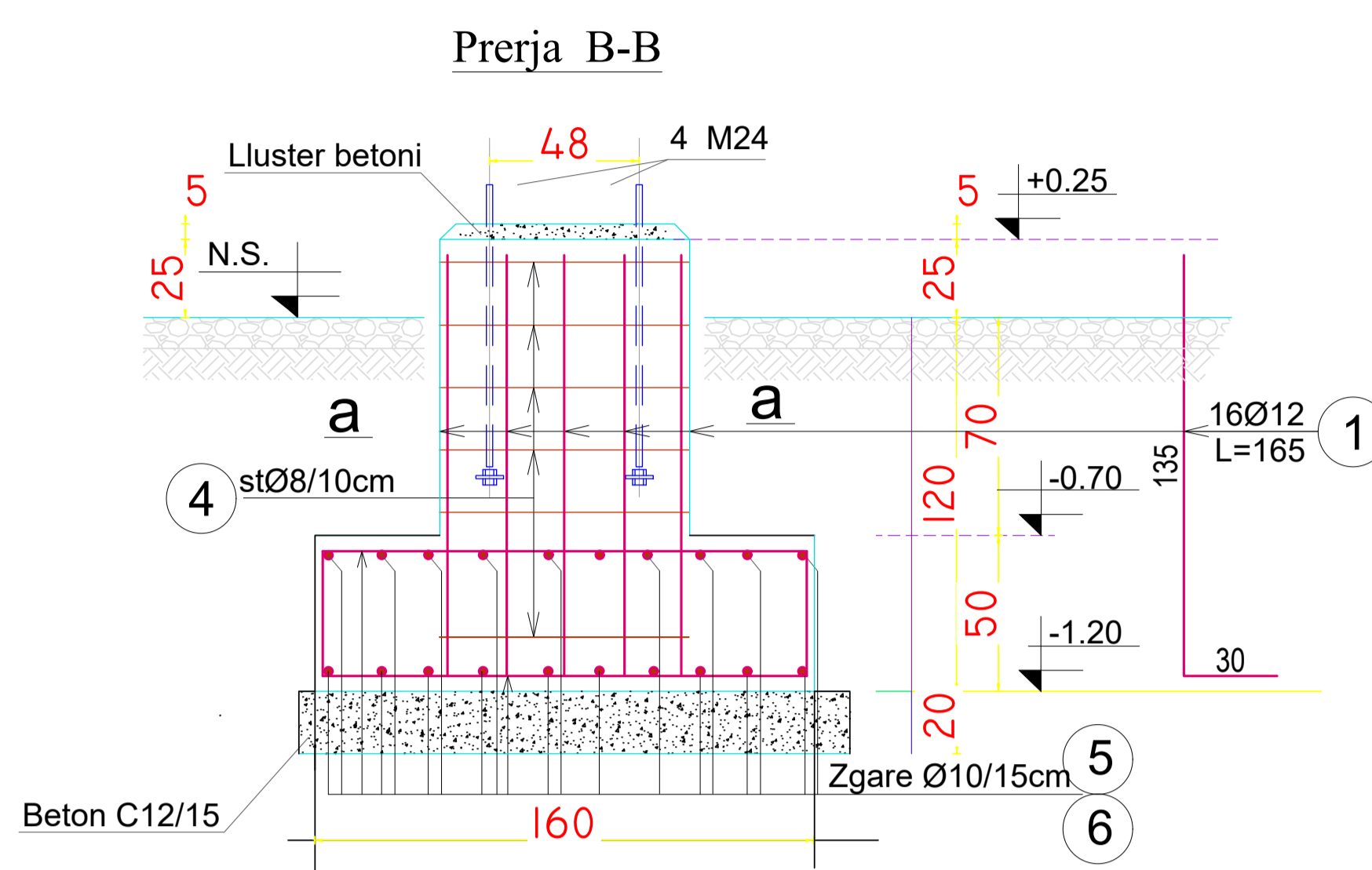
BAZAMENTI TIP (160 x 160) IZOLATORË MBËSHTETËS NË ZBARRA 110KV.

Sh: 1:100

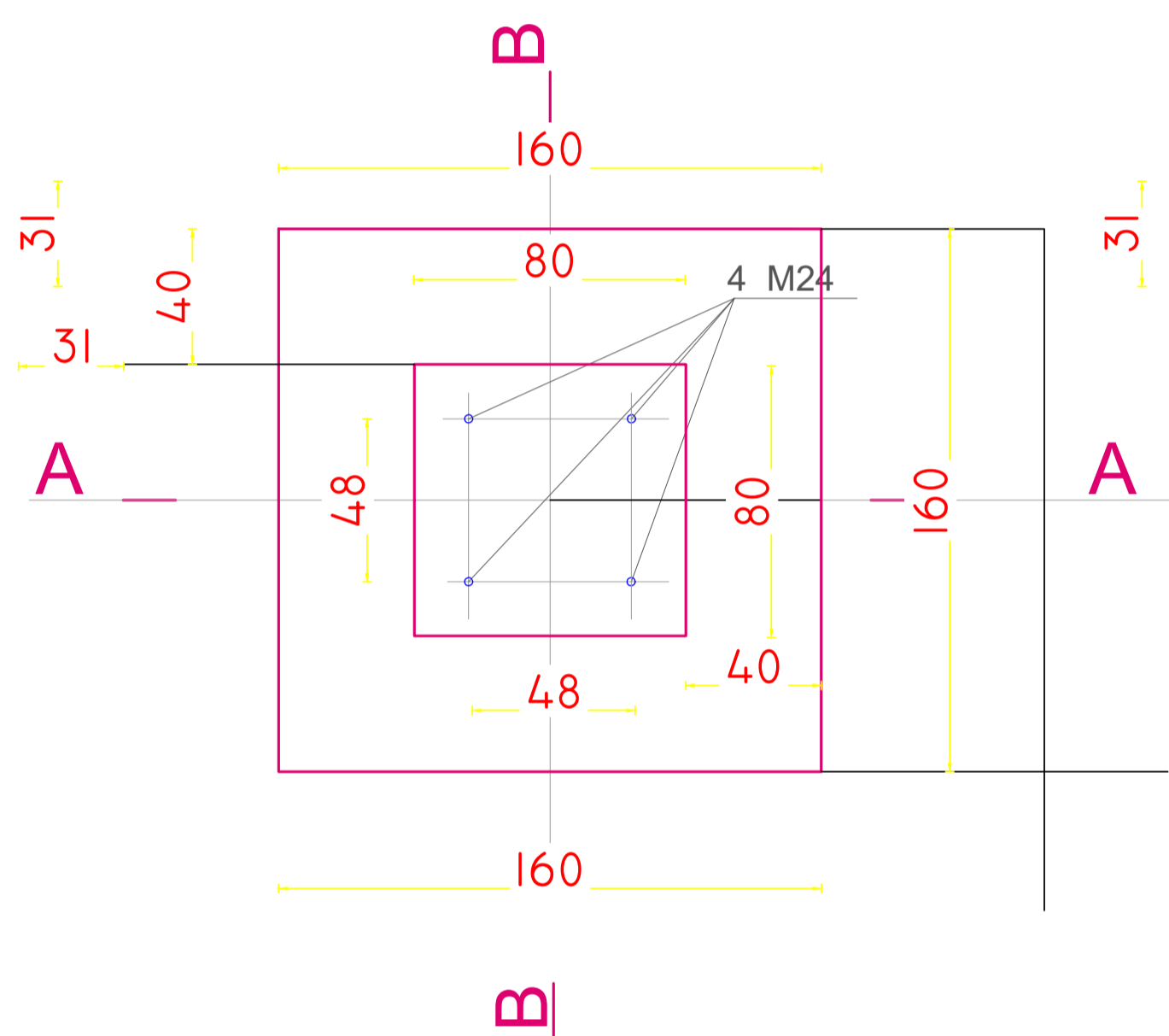
Detaje armimi i bazamentit



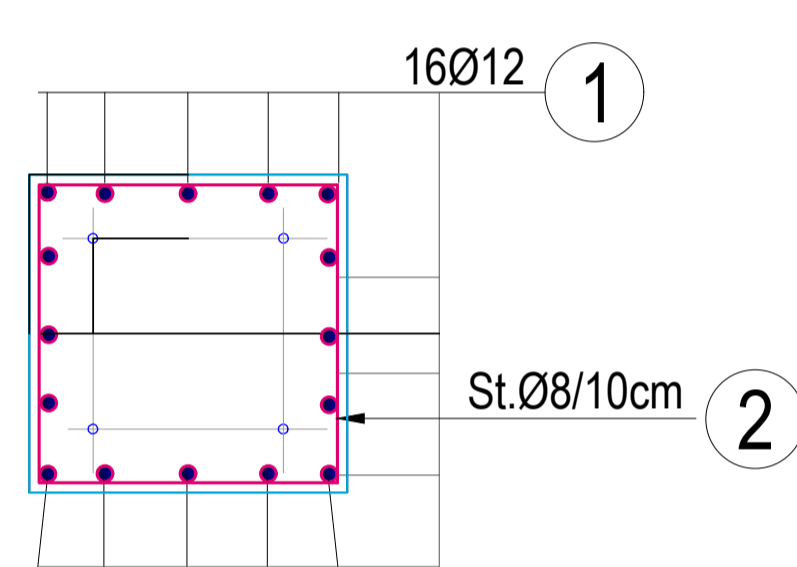
Detaje armimi i bazamentit



Detaje armimi i bazamentit



Prerja A - A



Bulon ankerimi M24

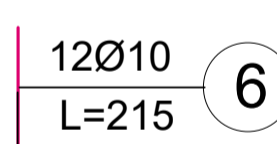
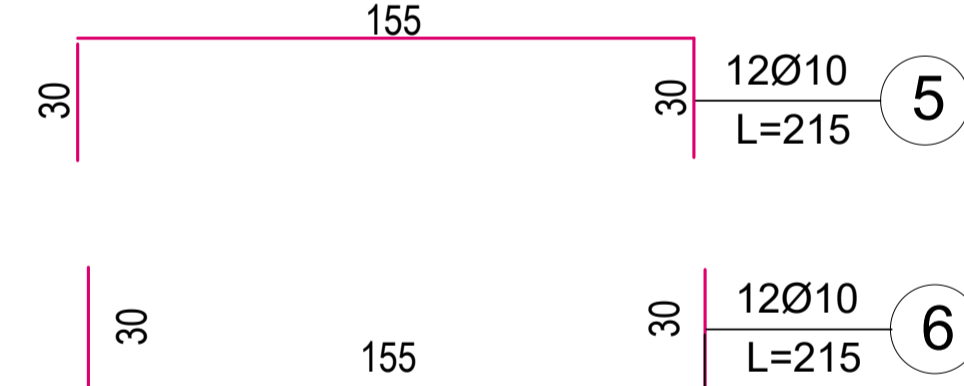
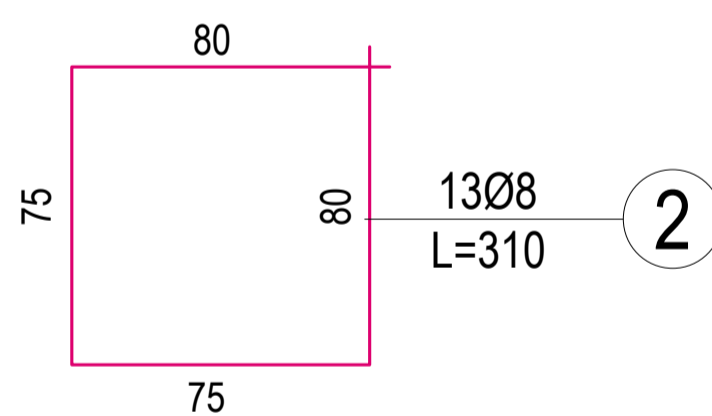
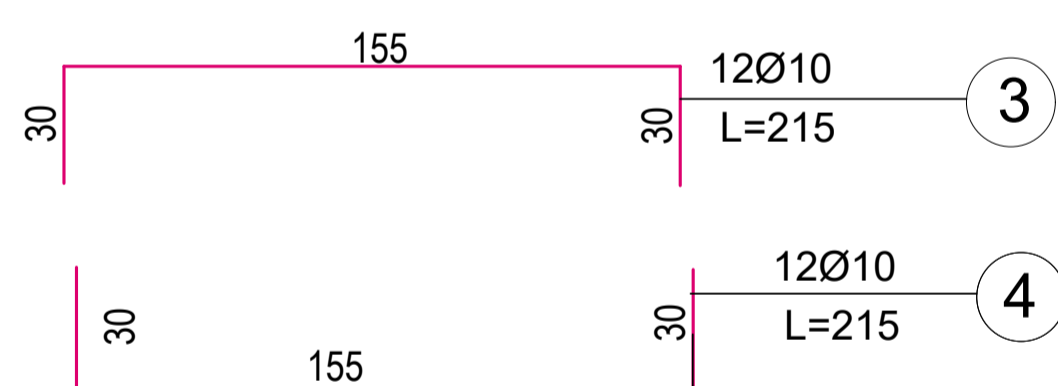
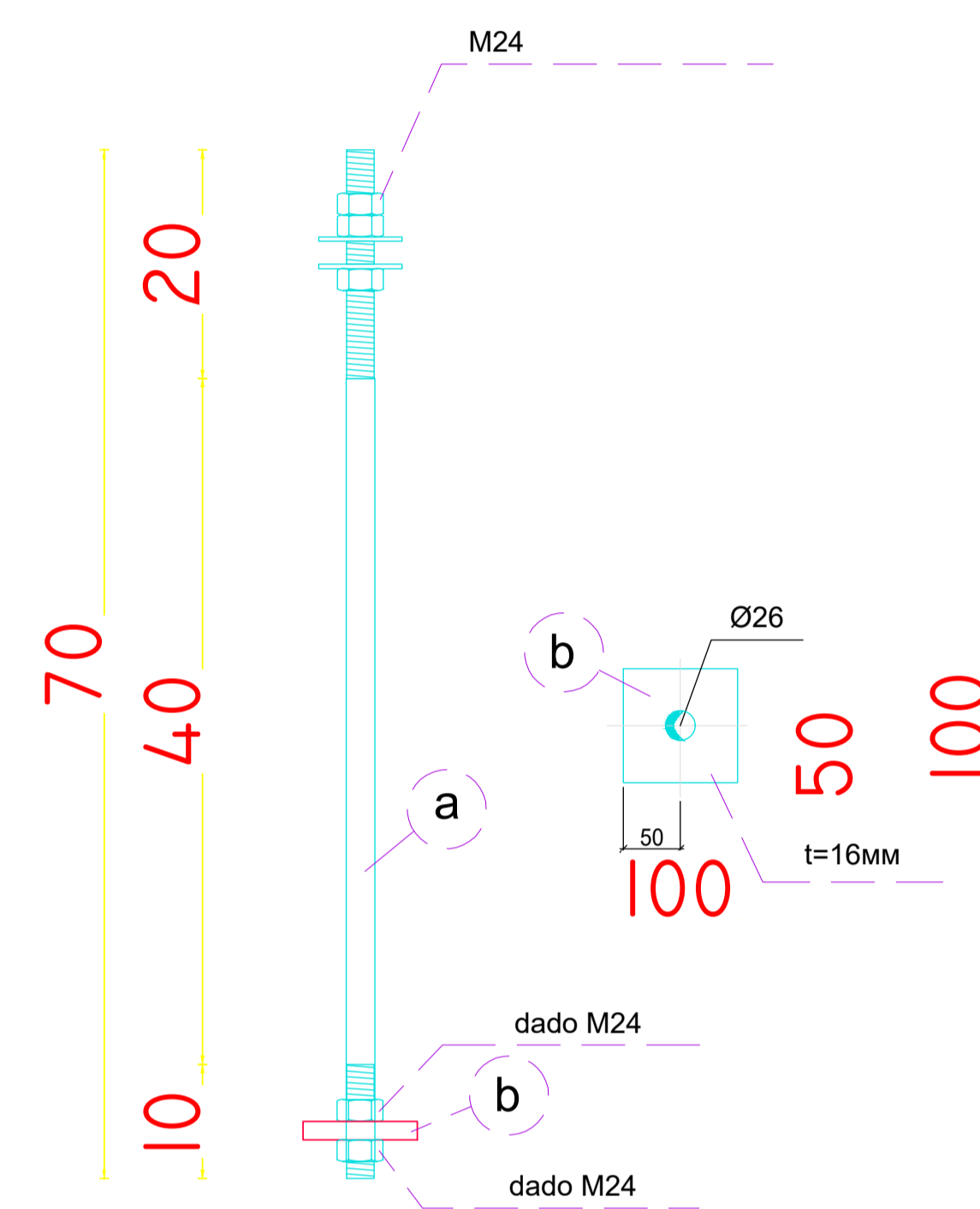



Tabela e specifikimeve të armaturës

Lloji	Sasia	Poz.	D	L (cm)	copë	L (m)	Pesha/njësi	Pesha/copë	Totali (kg)	
Bazament Izol. mbësht. në zbarra 110kV	1	1	12	165	16	1.65	1.579	1.485	23.76	
		2	8	310	13	3.10	0.40	1.24	16.12	
		3	10	215	12	2.15	0.617	1.33	15.96	
		4	10	215	12	2.15	0.617	1.33	15.96	
		5	10	215	12	2.15	0.617	1.33	15.96	
		6	10	215	12	2.15	0.617	1.33	15.96	
		Pesha e hekurit Ø 6 + 10, për një bazament njësi.							80.00	
		Pesha e hekurit Ø > 10, për një bazament njësi.							24.00	

Volumet për një bazament Izol. mbësht. në zbarra 110kV

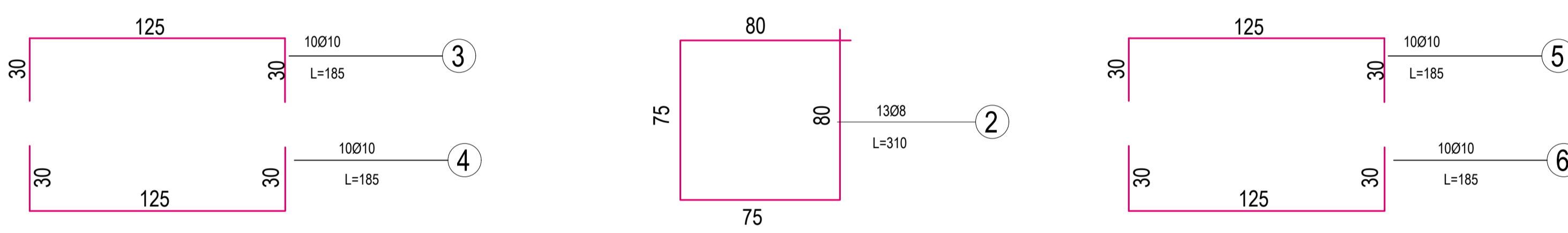
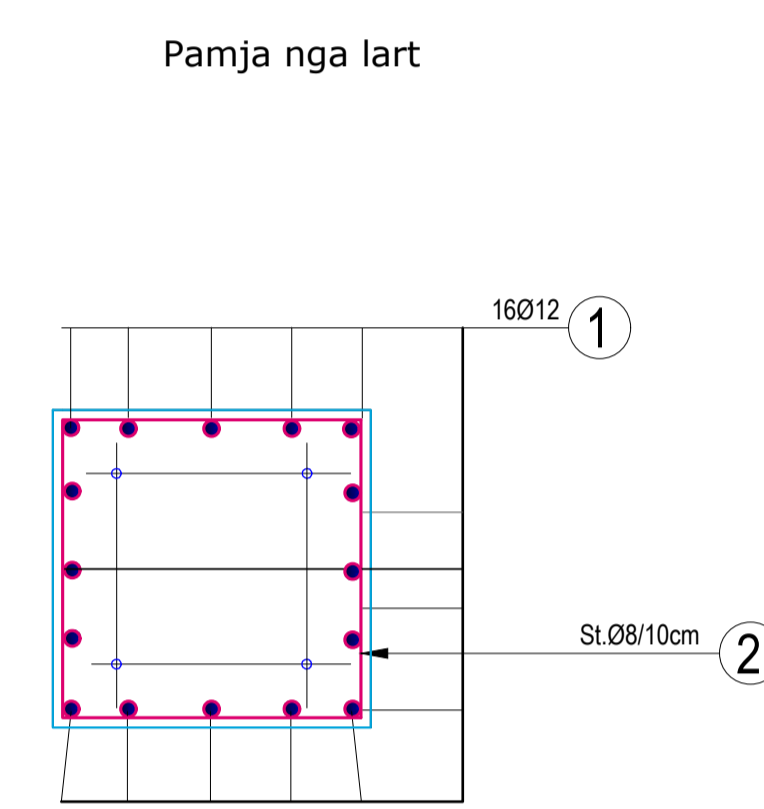
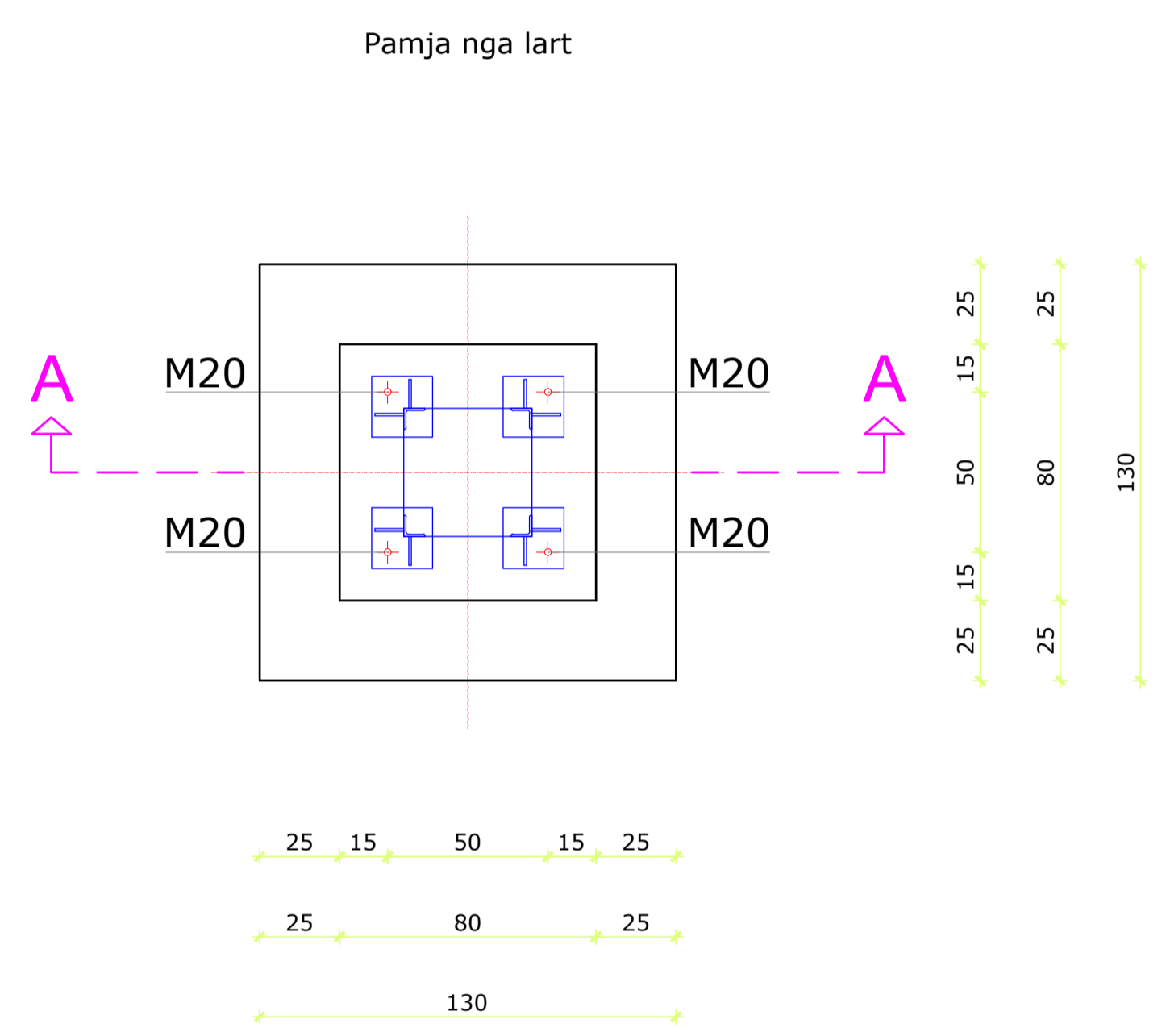
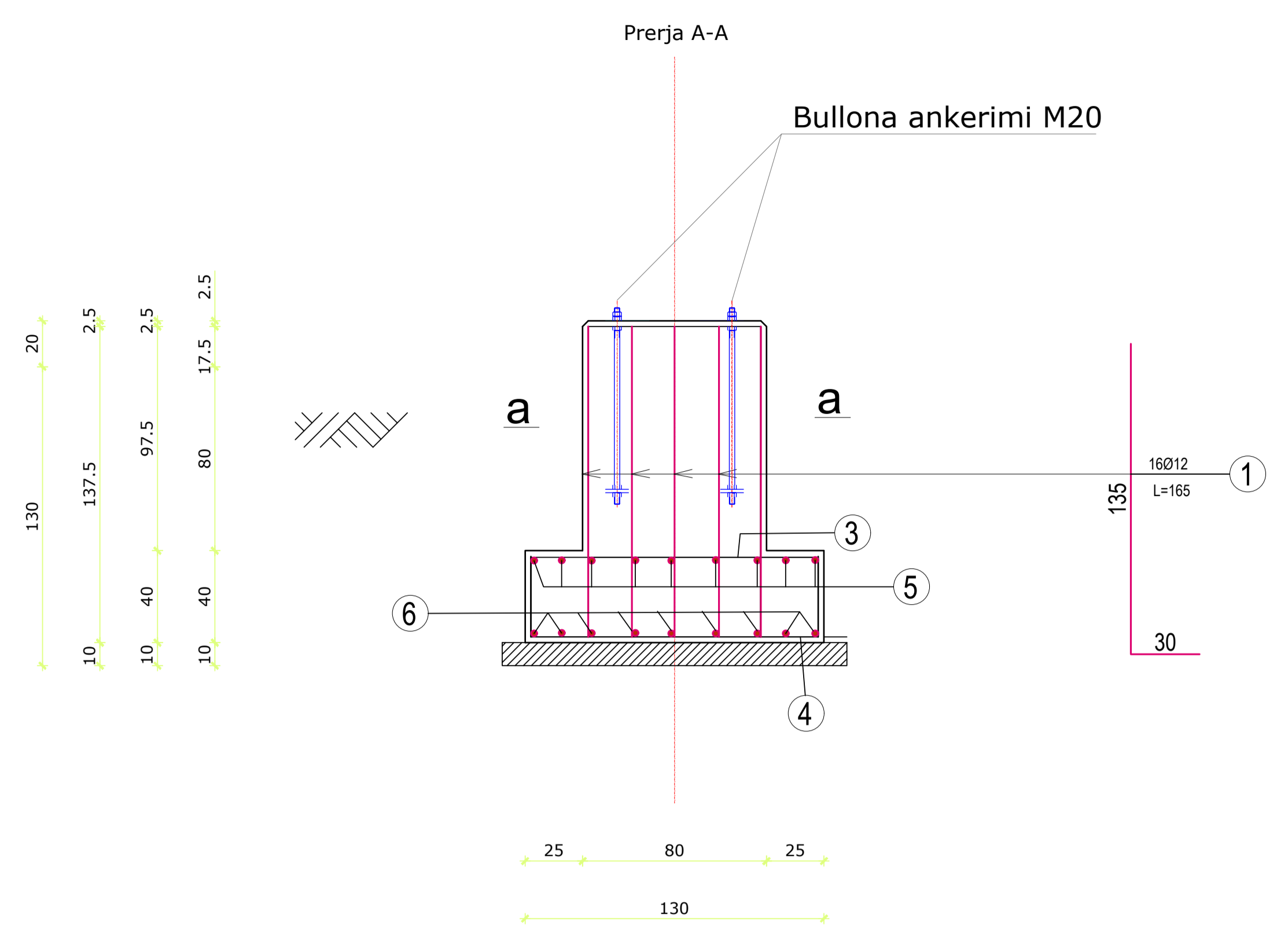
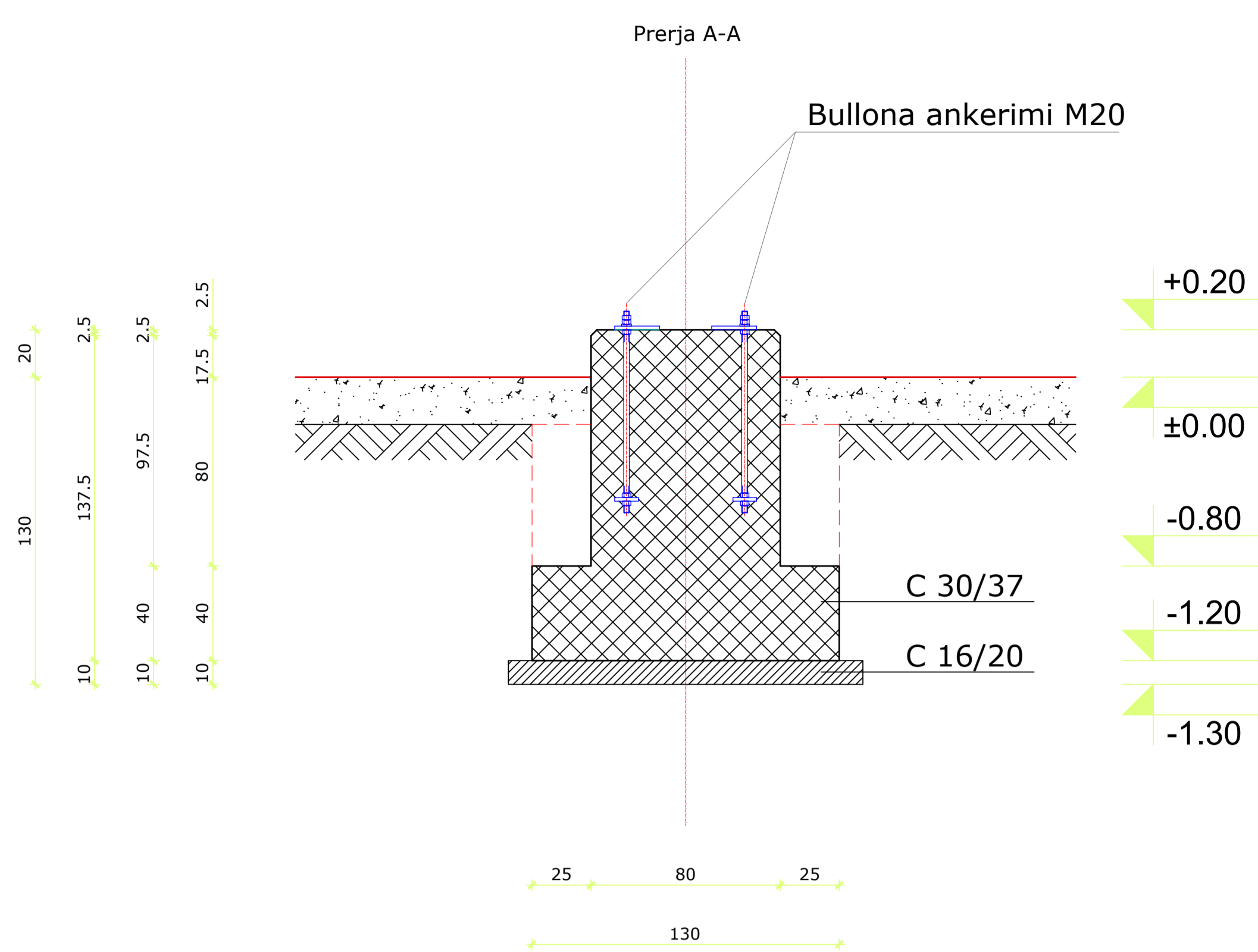
Lloji	Emërtimi i punimeve	Volumi (m³)
Bazament Izol. mbësht. zbarra 110kV	Gërmim	4.50
	Shtresë betoni C 12 / 15	0.30
	Beton plinti + qafe plinti C 20 / 25	1.95
	Mbushje me dhe	2.00
	Transport dheu	2.50

Pozicioni Nr.	Seksioni	Gjatësia (mm)	Copë	Pesha		Standarti	Çelik	Shënime
				Njësi	Totali			
a	Bullona ankerimi M24	700	4	2.49	9.94	EN 10025	S235 J2 G3	Filetim M 24
				Dado M24	20		DIN 555	
	Rondele M24		8			DIN 125		
				16 x 100	100	4	1.26	5.02
Pesha për 4 bullona ankerimi (një bazament)					14.96			

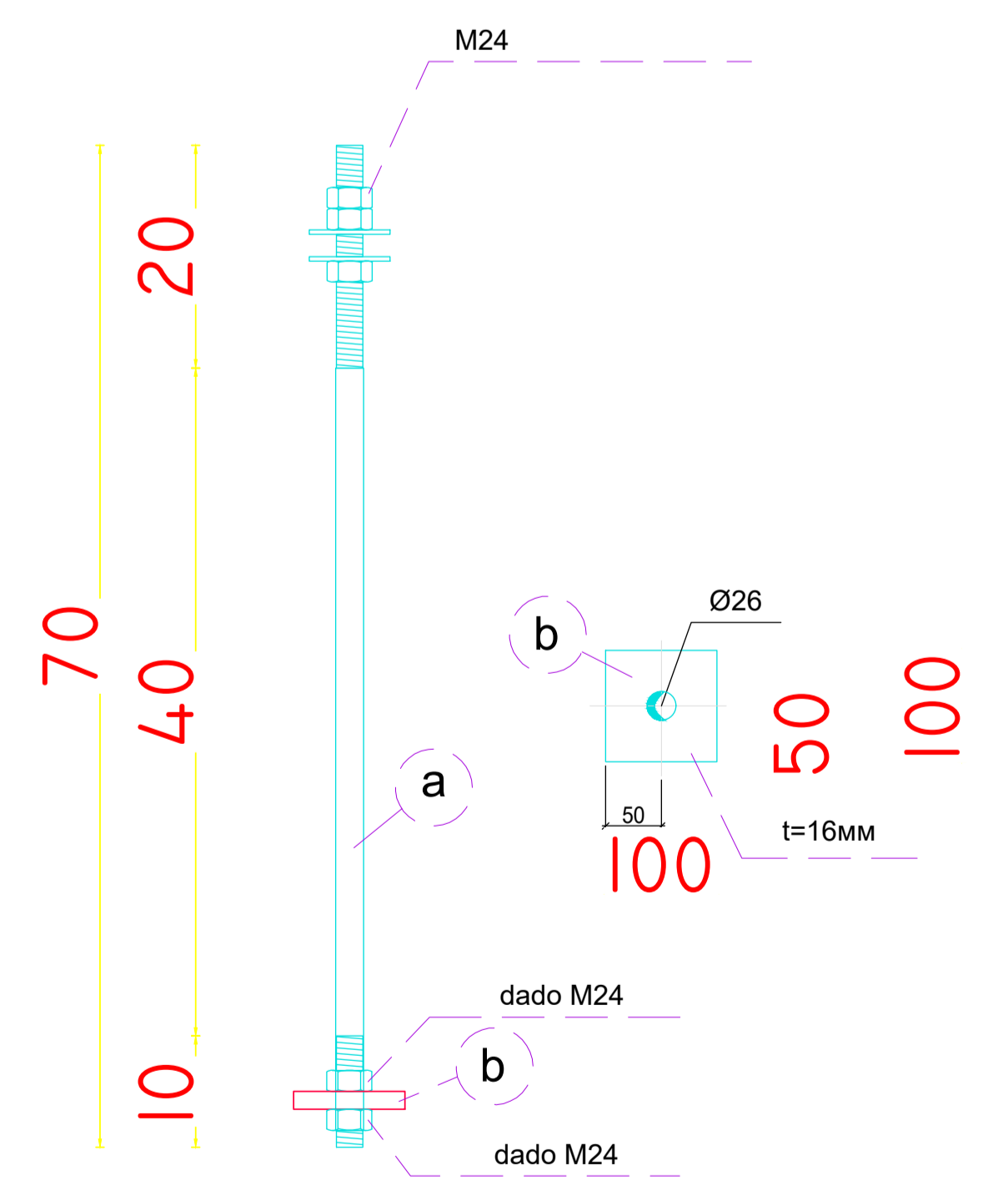
 DREJTORIA E TENSIONIT TË LARTË	DREJTORI		
	SHEF DEGA TEKNIKE		
Emërtimi objektit FUQIZIMI I N.STACIONIT 110/35/10kV COROVODË.	SHEF ZYRA PROJEKTIT		
	PROJEKTOI		
	PROJEKTOI		
	PROJEKTOI		
Emërtimi fletës Bazamenti tip (160 x 160) izolatorëve mbështetës në zbarra 110kV.	PROJEKTOI		
	PERPUNOI		
Porositës: DTL	PERPUNOI		
	FAZA: PROJEKT ZBATIMI		
	SHKALLA	Di.	2023
	NR. PROJEKTIT		
	FLETA VIZATIMIT		
	DIN A3		

BAZAMENTI TIP, (130 x 130) I PAJISJEVE TE JASHTME PRIMARE 110kV.

Sh: 1:100



Bulon ankerimi M24



Lloji	Sasia	Poz.	D	L (cm)	copë	L (m)	Pesha/njësi	Pesha/copë	Totali (kg)
Bazament pajisje 110kV (130 x 130)	1	1	12	165	16	1.65	0.888	1.465	23.44
		2	8	310	13	3.10	0.395	1.225	15.92
		3	10	185	10	1.85	0.620	1.147	11.47
		4	10	185	10	1.85	0.620	1.147	11.47
		5	10	185	10	1.85	0.620	1.147	11.47
		6	10	185	10	1.85	0.62	1.147	11.47
Pesha e hekurit Ø 6 ÷ 10, për një bazament njësi.									62.00
Pesha e hekurit Ø > 10, për një bazament njësi.									24.00

Lloji	Emërtimi i punimeve	Volumi (m³)
Bazament 110kV	Gërmim	2.93
	Shtresë betoni C 12 / 15	0.23
	Beton plinti + qafë plinti C 20 / 25	1.32
	Mbushje me dhe	1.30
	Transport dheu	1.60

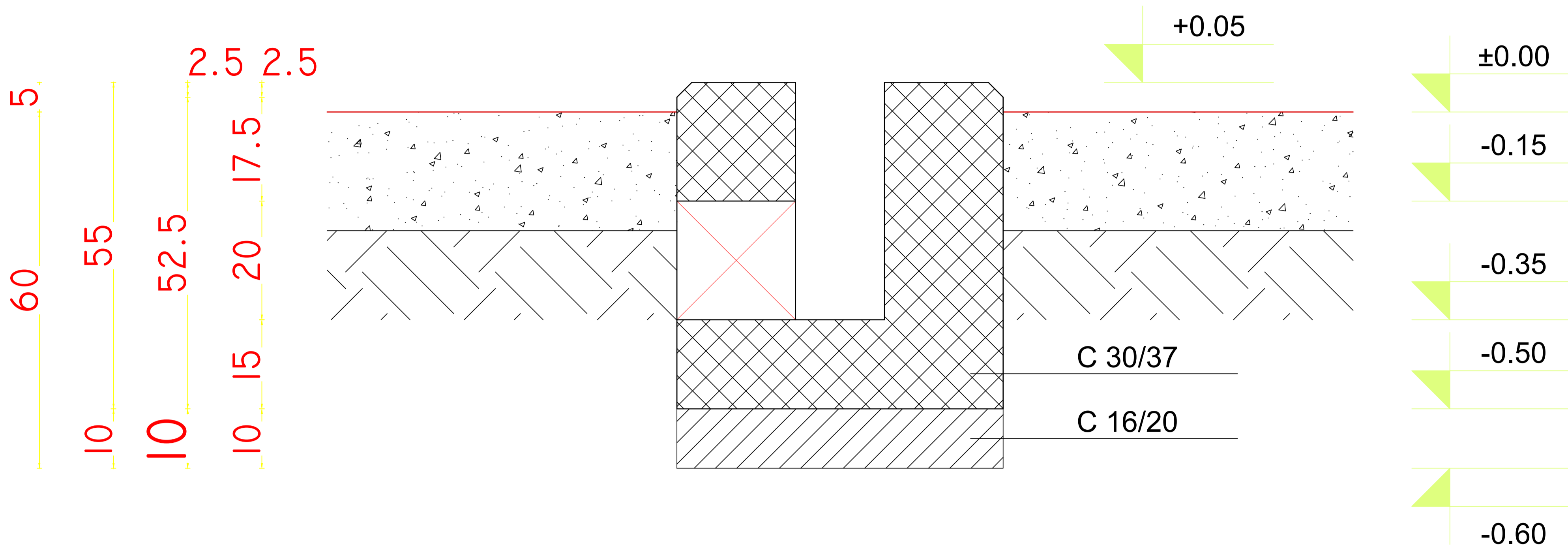
Pozicioni Nr.	Seksioni	Gjatësia (mm)	Copë	Pesha		Standarti	Çelik	Shënime
				Njësi	Totali			
a	Bullona ankerimi M24	700	4	2.49	9.94	EN 10025	S235 J2 G3	Filetim M 24
	Dado M24		20			DIN 555		
	Rondele M24		8			DIN 125		
b	16 x 100	100	4	1.26	5.02	EN 10051	S235 J2 G3	vrime
Pesha për 4 bullona ankerimi (një bazament)					14.96			

	DREJTORI		
	SHEF DEGA TEKNIKE		
DREJTORIA E TENSIONIT TË LARTË	SHEF ZYRA PROJEKTTIT		
	PROJEKTOI		
Emërtimi objektit FUQIZIMI I N.STACIONIT 110/35/10kV ÇOROVODË.	PROJEKTOI		
	PROJEKTOI		
	PROJEKTOI		
	PERPUNOI		
Emërtimi fletës Bazamenti tip (130 x 130) i pajisjeve primare 110kV.	PERPUNOI		
	FAZA: PROJEKT ZBATIMI		
Porositës: DTL	SHKALLA	Di. 2023	DIN A3
	NR. PROJEKTTIT		
	FLETA VIZATIMIT		

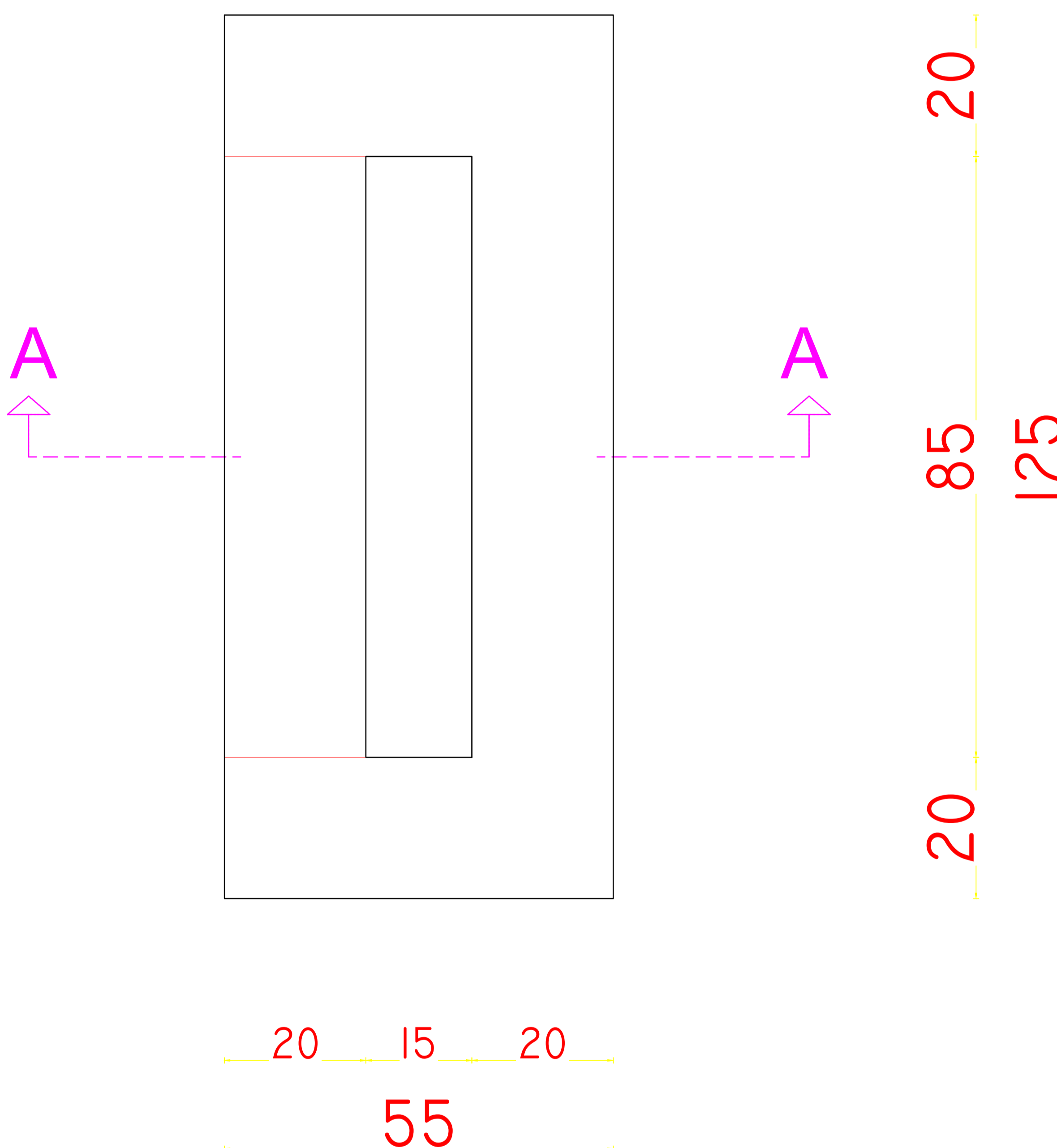
BAZAMENTI TIP MARSHALLING KIOSK.

Sh: 1:100


Prerja A-A



Pamje nga lart



Përshkrimi			
Sasia	Materiali		
	Beton (m ³)		Hekur (kg)
	C 25 / 30	C 12/15	
Për 1 bazament M.K.	0.33	0.11	38.00

 OSSH GROUP DREJTORIA E TENSIONIT TË LARTË	DREJTORI		
	SHEF DEGA TEKNIKE		
Emërtimi objektit FUQIZIMI I N.STACIONIT 110/35/10kV COROVODË.	SHEF ZYRA PROJEKTIT		
	PROJEKTOI		
	PROJEKTOI		
	PROJEKTOI		
Emërtimi fletës Bazament tip Marshalling kiosk.	PROJEKTOI		
	PERPUNOI		
	PERPUNOI		
Porosiçës: DTL	FAZA: PROJEKT ZBATIMI		
	SHKALLA	Di.	2023
	NR. PROJEKTIT		DIN A3
	FLETA VIZATIMIT		