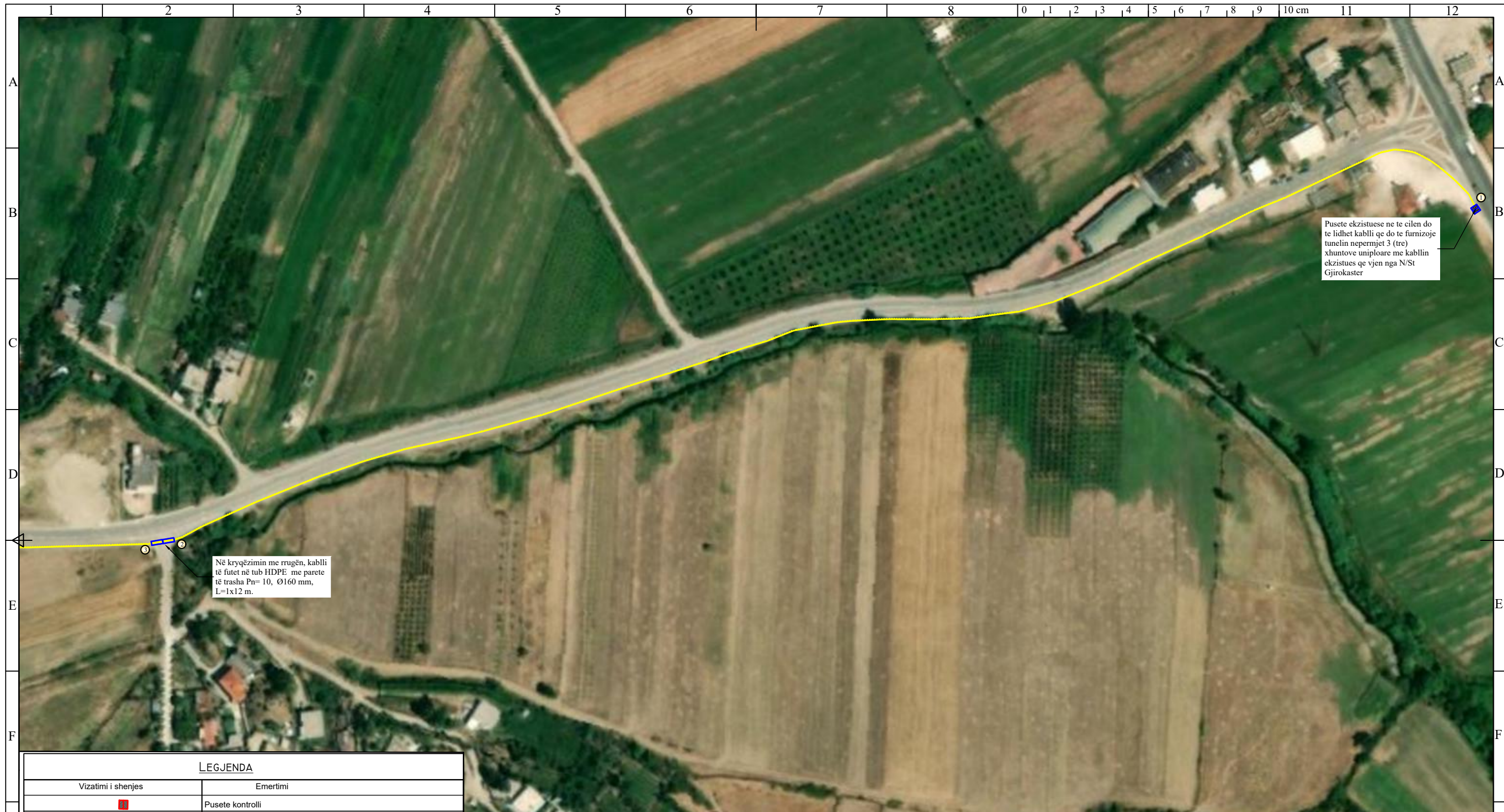


DIVIZIONI I SHPËRNDARJES
Departamenti i Zhvillimit dhe Menaxhimit të Aseteve
Drejtoria e Projektimit Standartizimit dhe Mbrojtjes së Mjedisit

PROJEKTI ELEKTRIK:

NDERTIMI I LINJES KABLLORE 20kV PER FURNIZIMIN E TUNELIT SKERFICES



Pusetë ekzistuese në të cilën do të lidhet kabli që do të furnizojë tunelin nepermjet 3 (tre) xhuntove uniploare me kabllin ekzistues që vjen nga N/St Gjrokaster

Në kryqëzimin me rrugën, kabli të futet në tub HDPE me parete të trasha Pn= 10, Ø160 mm, L=1x12 m.

LEGJENDA	
Vizatimi i shenjes	Emertimi
	Pusetë kontrolli
	Pusetë kontrolli ekzistuese
	Linje TM kabllore e re Fideri F8 Nst Gjrokaster
	Tub plastik Pe, Pn 10 me Ø160mm me parete te trasha

SHENIME TEKNIKE

- ME NDERTIMIN E TUNELIT TE RI TE SKERFICES ESHTHE E DOMOSDOSHME SIGURIMI I NJE BURIMI FURNIZIMI ME ENERGJI ELEKTRIKE 20 KV
- KY PROJEKT ESHTHE HARTUAR PER NDERTIMIN E NJE LINJE TE RE KABLLORE 20 KV NGA URA E KARDHIQIT DHE DO TE VAZHDOJE DERI NE HYRJE TE TUNELIT SKERFICE PER FURNIZIMIN E KETU TUNELI.
- LINDAT DO TE REALIZOHET ME KABELL ALUMINI ME ISOLACION 20KV, TIP XLPE ME 3XIX240MM² GERSHETE
- LINJA DO TE KALOJE NE BANKINEN ANESORE TE RRUGES DHE NE CAKELL SIPAS PROJEKTTIT.
- FIDERI F8 DO TE FURNIZOJE KABINAT E TUNELIN NE NJE FUQI AFERSISHT 1MVA
- FURNIZIMI I KABINAVE TE REJA DO TE REALIZOHET SIPAS SKEMES KLASIKE HYRJE-DALJE
- KABINAT QE DO TE LIDHEN NE KETA FIDERA DO TE NDERTOHEN SIPAS STANDARTIT TE OSHEE
- GJATE ZBATIMIT TE PROJEKTTIT TE ZBATOHEN ME RIGOROZITET KUSHTET TEKNIKE TE SHTRIMES SE KABLLORE NE KANAL SI DHE TE TESTOHET DHE KABLLI I RI PARA VENDOSJES NE PUNE TE LINJES.
- NE INTERSEKTIMET ME RRUZE KRYESORE KABLLI DO TE VENDOSJET NE TUB HPOE Ø 160 MM, PN 10 ME PARETE TE TRASHA (SHIF HOLLESI E DETAJE.)
- NE KALIMIN E S URAVE (KABLLI DO TE FUTET NE TUB PVC ME PARETE TE TRASHA HDPE PN 10 Ø 160MM DHE DO TE MBESHTETEN NE FILIM DHE FUND NE JASTEK BETONI SIPAS SPECIFIKIMEVE TE VENDOSURA NE PROJEKT NGA PROJEKTUESI (SHIF HOLLESI E DETAJE.)
- SHTRIMI I LINJES TM 20KV TE BEHET SIPAS PRERJEVE TERTHORE TE DHENA NE PROJEKT (SHIF HOLLESI E DETAJE.)
- GJATE GJITHSHE GJATESISE SE KABLLIT TE VENDOSJET SHPRIT EMERTUES ME LOGO OSHEE SHA.
- NE TE GJITHA RASJET, REZJA E HARRUTIT TE KABLLIT NJUK DUHET TE JETE ME E VOSEL SE 12 FISHI I DIAMETRIT TE JASHTEM TE TUB PRANDAJ ESHTHE MIRE QE TRASEJA E KABLLIT TE MOS KRUJOTE KENDE TE DREJTJA.
- MUFTET BASHKUESHE DHE KOKAT E KABLLIT TE BEHEN NE KUSHTE TE MIRA ATMOSFERIKE DHE MBI TO TE MOS USHTROHEN SFORCIME MEKANIKE (SHIF SPECIFIKIMET TEKNIK TE OSHEE)
- PER CDO NDRYSHIM PROJEKTI TE MERRRET MIRATIMI I PROJEKTUESIT.
- PUNIMET TE KRYHEN NEN MBIKQYRJEN E PERSONAVE FIZIKE OSE JURIDIKE TE PAJISUR ME LICENSE PROFESIONALE PERKATESE.
- GJATE KRYERJES SE PUNIMEVE TE ZBATOHET ME RIGOROZITET RREGULLORJA E SIGURIMIT DHE SHFRYTEZIMIT TEKNIK.
- TE PUNKOHET PARALELISHT ME FLETEN QE TE DETAJEVE TEKNIKE TE SHTRIMIT TE KABLLORE NE TUBE PUSETA, KOLEKTORJE DHE URA.
- PARA FILLIMIT TE PUNIMEVE TE MERRREN LEJET NE INSTITUCIONET PERKATESE (BASHK. UJESJELLES-KANALIZIME, OSHEE ETJ.) DHE TE RIBEHET AZHORNIMI I TRASESE SE LINJES PER TE RIPARE STRUKTURAT E TRASESE NGA NDRYSHIMET E MUNDSHME QE MUND TE KETE PESUAR.

NR	TABELA E MATERIALEVE KRYESORE	NJESIA	SASIA
1	KABELL AL GERSHET XLPE, 20 KV, 3XIX240MM ²	ML	14380
2	MUFTET BASHKUESHE PER KABELL 20 KV (I FAZE)	COPE	164
3	KOKA TE THATA PER KABELL 20 KV (I FAZE)	COPE	3
4	PUSETA	COPE	6
5	TURA E RAKORDERI UJESJELLESIT PE D=160MM, T = 11.8 MM, PN 10	ML	406

OSSH OSHEE GROUP
OPERATORI I SISTEMIT TE SHPERNDARJES

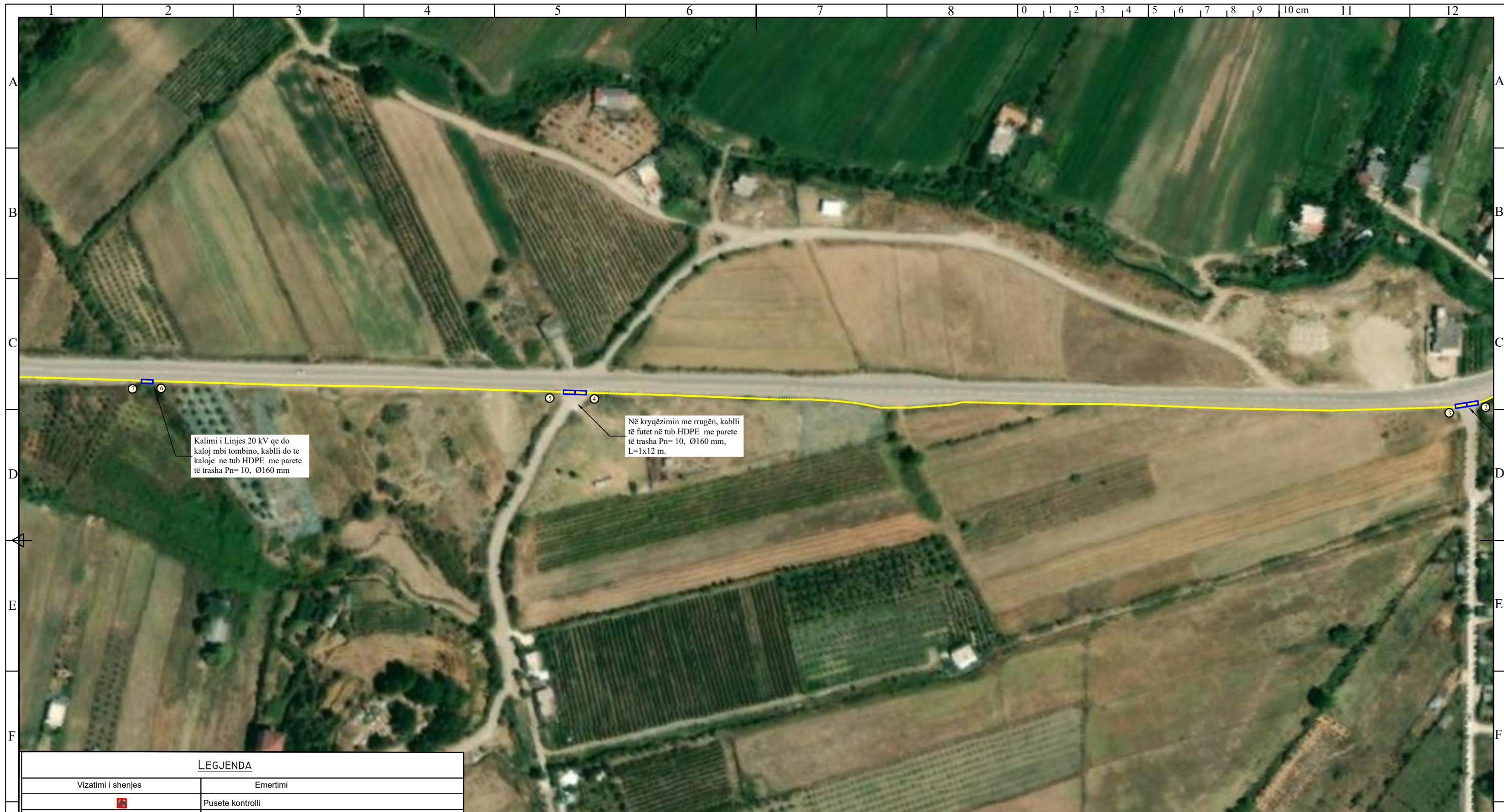
DREJTORIA E PROJEKTIM, STANDARTIZIM DHE MBROJTJES SË MJEDISIT

Emërtimi objektit
Ndërtimi i Linjës kabllore 20kV për furnizimin e tunelit Skërficës

Emërtimi flëtes
PLANIMETRIA E FIDERIT 20 KV SEGMENTI 1

Porositës:
DREJTORIA RAJONALE GJIROKASTER

DREJTORI DZHMA		
DREJTORI DPSMM		
PROJEKTOI		
PROJEKTOI		
FAZA: PROJEKT ZBATIM		
SHKALLA	DT. . . 2023	DIN A3
NR.FLETEVE: 25	NR.PROJEKTTIT:	
FLETA NR. E-01	PROJEKT 100	



LEGJENDA	
Vizatimi i shenjes	Emertimi
	Pusete kontrolli
	Pusete kontrolli ekzistuese
	Linje TM kablore e re Fideri F8 Nst Gjirokaster
	Tub plastik Pe, Pn 10 me Ø160mm me parete te trasha

SHENIME TEKNIKE

- ME NDRYSHIMIN E TUNELIT TE RI TE SKERFICES ESHTHE E DOMOSDOSHME SIGURIMI I NJE BURIMI FURNIZIMI ME ENERGIJE ELEKTRIKE 20 KV
 - KY PROJEKT ESHTHE HARTUAR PER NDRYSHIMIN E NJE LINJE TE RE KABLORE 20 KV NGA URA E KARDHQIT DHE DO TE VAZHDUJE DERI NE HYRJE TE TUNELIT SKERFICE PER FURNIZIMIN E KETU TUNELL
 - LINJAT DO TE REALIZOHET ME KABELL ALUMINI ME IZOLACION 20KV, TIP XLPE ME 3X1X240 mm² GERSHETE
 - LINJA DO TE KALOJE NE BANKEN ANESORE TE RRUGES DHE NE CAKELL SIPAS PROJEKTTIT.
 - FIDERI F8 DO TE FURNIZOJE KABINAT E TUNELIN ME NJE FUQI AFERSISHT 1MVA
 - FURNIZIMI I KABINAVE TE REJA DO TE REALIZOHET SIPAS SHEMES KLASIKE HYRJE-DALJE
 - KABINAT QE DO TE LEJEN NE KETA FIDERA DO TE NDERTOHEN SIPAS STANDARTIT TE OSHEE.
 - GJATE ZBATIMIT TE PROJEKTTIT TE ZBATOHEN ME RIGOROZITET KUSHTET TEKNIKE TE SHTRIRUES SE KABLLOVE NE KANAL SI DHE TE TESTOHET DHE KABILLI I RI PARA VENDOSJES NE PUNE TE LINJES.
 - GJATE ZBATIMIT ME RRUGE KRYESORE KABLLI DO TE VENDOSSET NE TUB HDPE Ø 160 MM², PN 10 ME PARETE TE TRASHA (SHIF HOLLESI E DETAJE).
 - NE KALIMIN E S URAVE (KABLLOTO DO TE FUTET NE TUB PVC ME PARETE TE TRASHA HDPE PN 10 Ø 160MM DHE DO TE MBESHTETEN NE FILIM DHE FUND NE JASTEK BETONI SIPAS SPECIFIKIMEVE TE VENDOSURA NE PROJEKT NGA PROJEKTUESI (SHIF HOLLESI E DETAJE).
 - SHTRIMI I LINJES TM 20KV TE BEHET SIPAS PRRERJESVE TERTHORE TE DHENA NE PROJEKT (SHIF HOLLESI E DETAJE).
 - GJATE GJITHES GJATESISE SE KABLLIT TE VENDOSSET SHRIT EMERTUES ME LOGO OSHEE SIA.
 - NE TE GJITHA RASTET, REZJA E HARKUT TE KABLLIT NUK DUHET TE JETE ME E VOGELE SE 12 FISHI I DIAMETRIT TE JASHEM TE TU PRANDAJ ESHTHE MIRE QE TRASEJA E KABLLIT TE MOS KRUJJE KENDE TE DREJTA.
 - MUFTET BASHKUESHE DHE KOKAT E KABLLIT TE BEHEN NE KUSHTE TE MIRA ATMOSFERIKE DHE MBI TO TE MOS USHTROHEN SFORCIME MEKANIKE (SHIF SPECIFIKIMET TEKNIK TE OSHEE)
 - PER CDO NDRYSHIM PROJEKTI TE MERRRET MIRATIMI I PROJEKTUESIT.
 - PUNIMET TE KRYHEN NEN MBIKQYRJEJEN E PERSONAJVE FIZIKE, OSE JURIDIKE TE PAJISUR ME LICENSE PROFESIONALE PERKATESE.
 - GJATE KRYERJES SE PUNIMEVE TE ZBATOHET ME RIGOROZITET RREGULLORJA E SIGURIMIT DHE SHFRYTEZIMIT TEKNIK.
 - TE PUNOHET PARALELISHT ME FLETEN 00 TE DETAJEVE TEKNIKE TE SHTRIMIT TE KABLLOVE NE TOKE PUSETA, KOLEKTORRE DHE URA.
 - PARA FILLIMIT TE PUNIMEVE TE MERRREN LEJET NE INSTITUCIONET PERKATESE (BASHK, UJESJELLES-KANALIZIME, OSHE ETJ) DHE TE RIBEHET AZHORNIMI I TRASESE SE LINJES PER TE RIPARE STRUKTURAT E TRASESE NGA NDRYSHIMET E MUNDSHME QE MUND TE KETE PESUAR.

NR	TABELA E MATERIALEVE KRYESORE	NJESIA	SASIA
1	KABELL AL GERSHET XLPE, 20 KV, 3X1X240MM ²	ML	14380
2	MUFTET BASHKUESHE PER KABELL 20 KV (I FAZE)	COPE	144
3	KOKA TE THATA PER KABELL 20 KV (I FAZE)	COPE	3
4	PUSETA	COPE	6
5	TURA E RAKORDERI UJESJELLESI PE' D=160MM, T = 11.6 MM, PN 10	ML	406

OSSH OSHEE GROUP
OPERATORI I SISTEMIT TE SHPERNDARJES

DREJTORIA E PROJEKTIM, STANDARTIZIM DHE MBROJTJES SË MJEDISIT

Emërtimi objektit
Ndërtimi i Linjës kablore 20kV për furnizimin e tunelit Skërficës

Emërtimi flëtes
PLANIMETRIA E FIDERIT 20 KV SEGMENTI 2

Porositës:
DREJTORIA RAJONALE GJIROKASTER

DREJTORI DZHMA		
DREJTORI DPSMM		
PROJEKTOI		
PROJEKTOI		
FAZA: PROJEKT ZBATIM		
SHKALLA	DT. . .2023	DIN A3
NR.FLETEVE: 25	NR.PROJEKTTIT:	
FLETA NR. E-02	PROJEKT 100	



Në kryqëzimin me rrugën, kabli të futet në tub HDPE me parete të trasha Pn= 10, Ø160 mm, L=1x6 m.

Kalimi i Linjes 20 kV që do kalojë mbi tombino, kabli do të kalojë në tub HDPE me parete të trasha Pn= 10, Ø160 mm

LEGJENDA	
Vizatimi i shenjes	Emertimi
	Pusete kontrolli
	Pusete kontrolli ekzistuese
	Linje TM kablore e re Fideri F8 Nst Gjrokastr
	Tub plastik Pe, Pn 10 me Ø160mm me parete te trasha

SHENIME TEKNIKE

- ME NDERTIMIN E TUNELIT TE RI TE SKERFICES ESHTË E DOMOSDOSHME SIGURIMI I NJË BURIMI FURNIZIMI ME ENERGI ELEKTRIKE 20 KV
- KY PROJEKT ESHTË HARTUAR PËR NDERTIMIN E NJË LINJE TE RE KABLORE 20 KV NGA URA E KARDHIQIT DHE DO TE VAZHDOJE DERI NE HYRJE TE TUNELIT SKERFICE PER FURNIZIMIN E KETU TUNEL.
- LINJAT DO TE REALIZOHET ME KABELL ALUMINI ME ISOLACION 20KV, TIP XLPE ME 3X1X240mm² GERSHETE
- LINJA DO TE KALOJE NE BANORINË ANËSORE TE RRUJES DHE NE CAVELL SIPAS PROJEKTTIT.
- FIDERI F8 DO TE FURNIZOJE KABINAT E TUNELIN ME NJË FUQI AFERSISHT 10VA.
- FURNIZIMI I KABINAVE TE REJA DO TE REALIZOHET SIPAS SKEMES KLASIKE HYRJE-DALJE .
- KABINAT QE DO TE LIHEN NE KETA FIDERA DO TE NDERTOHEN SIPAS STANDARTIT TE OSHEE.
- GJATE ZBATIMIT TE PROJEKTTIT TE ZBATOHEN ME RIGOROZITET KUSHTET TEKNIKE TE SHTRIRJES SE KABLLOVE NE KANAL SI DHE TE TESTOHET DHE KABLLI I RI PRA VENDOSJES NE PUNE TE LINJES.
- NE INTERSEKTIMET ME RRUJE KRYESORE KABLLI DO TE VENDOSSET NE TUB HPDE Ø 160 MM², Pn 10 ME PARETE TE TRASHA (SHIF HOLLESI E DETAJE).
- NE KALIMIN E S URAVE (KABLLOTO DO TE FUTET NE TUB PVC ME PARETE TE TRASHA HDPE , Pn 10 Ø 160MM DHE DO TE MBSHTHETEN NE FILIM DHE FUND NE JASTEK BETONI SIPAS SPECIFIKIMEVE TE VENDOSURA NE PROJEKT NGA PROJEKTUESI (SHIF HOLLESI E DETAJE).
- SHTRIMI I LINJES TM 20KV TE BEHET SIPAS PRERJEVE TERTHORE TE DHENA NE PROJEKT (SHIF HOLLESI E DETAJE).
- GJATE GJITHË GJATESISE SE KABLLIT TE VENDOSSET SHRIT EMERTUES ME LOGO OSHEE SSHA.
- NE TE GJITHA RASTET, REZJA E HARRKUT TE KABLLIT NUK DUHET TE JETE ME E VOGELE SE 12 FISHI I DIAMETRIT TE JASHTEM TE TU PRANDAJ ESHTË MIRE QE TRASEJA E KABLLIT TE MOS KRUJËJE KENDE TE DREJTA.
- MUFTET BASHKËJESË DHE KOKAT E KABLLIT TE BEHEN NE KUSHTE TE MIRA ATMOSFERIKE DHE MBI TO TE MOS SHTRIKOHEN SFORCIME MEKANIKE. (SHIF SPECIFIKIMET TEKNIK TE OSHEE)
- PER CDO NDRYSHIM PROJEKTTI TE MERRET MIRATIMI I PROJEKTUESIT.
- PUNIMET TE KRYHEN NEN MBIKQYRJEN E PERSONAVE FIZIKE. OSE JURIDIKE TE PAJISUR ME LICENSE PROFESIONALE PERKATESE.
- GJATE KRYERJES SE PUNIMEVE TE ZBATOHET ME RIGOROZITET RREGULLORJA E SIGURIMIT DHE SHFRYTEZIMIT TEKNIK.
- TE PUNOHET PARALELISHT ME FLETEN 00 TE DETAJEVE TEKNIKE TE SHTRIMIT TE KABLLOVE NE TOKË PUSETA, KOLEKTORË DHE URA.
- PËR FILLIMIN TE PUNIMEVE TE MERRNEN LEJET NE INSTITUCIONET PERKATESË (BASHKI, UJESJELLES-KANALIZIME, OSHE ETJ) DHE TE RIBEHET AZHORNIMI I TRASESE SE LINJES PER TE RIPARE STRUKTURAT E TRASESE NGA NDRYSHIMET E MUNDSHME QE MUND TE KETE PËRSUAR.

NR	TABELA E MATERIALEVE KRYESORE	NJESIA	SASIA
1	KABELL AL GERSHET XLPE, 20 KV, 3X1X240mm ²	ML	14380
2	MUFTË BASHKËJESË PER KABELL 20 KV (I FAZË)	COPE	144
3	KOKA TE THATA PER KABELL 20 KV (I FAZË)	COPE	3
4	PUSETA	COPE	6
5	TURA E RAKORDERI UJESJELLESI PE' D=160MM, T = 11.6 MM, Pn 10	ML	406

OSHEE OPERATORI I SISTEMIT TE SHPERNDARJES OSHEE GROUP

DREJTORIA E PROJEKTIMIT, STANDARTIZIM DHE MBROJTJES SË MJEDISIT

Emërtimi objektit
Ndërtimi i Linjës kablore 20kV për furnizimin e tunelit Skërficës

Emërtimi flëtes
PLANIMETRIA E FIDERIT 20 KV SEGMENTI 3

Porositës:
DREJTORIA RAJONALE GJIROKASTER

DREJTORI DZHMA		
DREJTORI DPSMM		
PROJEKTOI		
PROJEKTOI		
FAZA: PROJEKT ZBATIM		
SHKALLA	DT. . . 2023	DIN A3
NR.FLETEVE: 25	NR.PROJEKTTIT:	
FLETA NR. E-03	PROJEKT 100	



LEGJENDA	
Vizatimi i shenjes	Emertimi
	Pusete kontrolli
	Pusete kontrolli ekzistuese
	Linje TM kablore e re Fideri F8 Nst Gjrokaster
	Tub plastik Pe, Pn 10 me Ø160mm me parete te trasha

SHENIME TEKNIKE

- ME NDERTIMIN E TUNELIT TE RI TE SKERFICES ESHTHE E DOMOSDOSHME SIGURIMI I NJE BURIMI FURNIZIMI ME ENERGIJE ELEKTRIKE 20 KV
- KY PROJEKT ESHTHE HARTUAR PER NDERTIMIN E NJE LINJE TE RE KABLORE 20 KV NGA URA E KARDHIQIT DHE DO TE VAZHDOJE DERI NE HYRJE TE TUNELIT SKERFICE PER FURNIZIMIN E KETU TUNELI
- LINJAT DO TE REALIZOHET ME KABELL ALUMINI ME IZOLACION 20KV, TIP XLPE ME 3XIX240mm² GERSHETE
- LINJA DO TE KALOJE NE BARRIKEN ANESORE TE RRRUGES DHE NE CAKELL, SIPAS PROJEKTTIT
- FIDERI F8 DO TE FURNIZOJE KABINAT E TUNELIN ME NJE FUQI AFERSISHT 1MVA
- FURNIZIMI I KABINAVE TE REJA DO TE REALIZOHET SIPAS SHKRES KLASIKES HYRJE-DALJE
- KABINAT QE DO TE LIDHEN NE KETA FIDERA DO TE NDERTOHEN SIPAS STANDARTIT TE OSHEE
- GJATE ZBATIMIT TE PROJEKTTIT TE ZBATOHEN ME RIGOROZITET KUSHTET TEKNIKE TE SHTRIRUES SE KABLOVE NE KANAL SI DHE TE TESTOHET DHE KABILLI I RI PARA VENDOSJES NE PUNE TE LINJES
- NE INTERSEKTIMET ME RRUGE KRYESORE KABILLI DO TE VENDOSET NE TUB HPDE Ø160 MM, PN 10 ME PARETE TE TRASHA (SHIF HOLLESI E DETAJE)
- NE KALIMIN E S URAVE (KABLOTTDO TE FUTET NE TUB PVC ME PARETE TE TRASHA HDPE PN 10 Ø160MM DHE DO TE MBESHTETEN NE FILIM DHE FUND NE JASTEK BETONI SIPAS SPECIFIKIMEVE TE VENDOSURA NE PROJEKT NGA PROJEKTUESI (SHIF HOLLESI E DETAJE)
- SHTRIMI I LINJES TM 20KV TE BEHET SIPAS PRERJESIVE TERTHORE TE DHENA NE PROJEKT (SHIF HOLLESI E DETAJE)
- GJATE GJITHA RASTET, REZJA E HARKUT TE KABILLIT NUK DUHET TE JETE ME E VOGEL SE 12 FISHI I DIAMETRIT TE JASHTEM TE TU PRANDAJ ESHTHE MIRE QE TRASEJA E KABILLIT TE MOS KRUOJE KENDE TE DREJTA
- NE TE GJITHA RASTET, REZJA E HARKUT TE KABILLIT NUK DUHET TE JETE ME E VOGEL SE 12 FISHI I DIAMETRIT TE JASHTEM TE TU PRANDAJ ESHTHE MIRE QE TRASEJA E KABILLIT TE MOS KRUOJE KENDE TE DREJTA
- MUFTET BASHKUESHE DHE KOKAT E KABILLIT TE BEHEN NE KUSHTE TE MIRA ATMOSFERIKE DHE MBI TO TE MOS USHTROHEN SFORCIME MEKANIKE (SHIF SPECIFIKIMET TEKNIK TE OSHEE)
- PER CDO NDRYSHIM PROJEKTI TE MERRET MIRATIMI I PROJEKTUESIT
- PUNIMET TE KRYHEN NEN MBIKQYRJE E PERSONAVE FIZIKE QISE JURIDIKE TE PAJISUR ME LICENSE PROFESIONALE PERKATESE
- GJATE KRYERJES SE PUNIMEVE TE ZBATOHET ME RIGOROZITET RREGULLORJA E SIGURIMIT DHE SHFRYTEZIMIT TEKNIK
- TE PUNOHET PARALELISHT ME FLETEN QO TE DETAJEVE TEKNIKE TE SHTRIMIT TE KABLOVE NE TOKE PUSETA, KOLEKTORRE DHE URA
- PARA FILLIMIT TE PUNIMEVE TE MERRREN LEJET NE INSTITUCIONET PERKATESE (BASHK, UJESJELLES-KANALIZIME, OSHE ETJ) DHE TE RIBEHET AZHORNIMI I TRASESE SE LINJES PER TE RIPARE STRUKTURAT E TRASESE NGA NDRYSHIMET E MUNDSHME QE MUND TE KETE PESUAR

NR	TABELA E MATERIALEVE KRYESORE	NJESIA	SASIA
1	KABELL AL GERSHET XLPE, 20 KV, 3XIX240mm ²	ML	14380
2	MUFTET BASHKUESHE PER KABELL 20 KV (I FAZE)	COPE	144
3	KOKA TE THATA PER KABELL 20 KV (I FAZE)	COPE	3
4	PUSETA	COPE	6
5	TURA E RAKORDERI UJESJELLESI PE D=160MM, T = 11.6 MM, PN 10	ML	406

DREJTORIA E PROJEKTIM, STANDARTIZIM DHE MBROJTJES SË MJEDISIT

Emërtimi objektit
Ndërtimi i Linjës kablore 20kV për furnizimin e tunelit Skërficës

Emërtimi flëtes
PLANIMETRIA E FIDERIT 20 KV SEGMENTI 4

Porositës:
DREJTORIA RAJONALE GJIROKASTER

DREJTORI DZHMA		
DREJTORI DPSMM		
PROJEKTOI		
PROJEKTOI		
FAZA: PROJEKT ZBATIM		
SHKALLA	DT. . .2023	DIN A3
NR.FLETEVE: 25	NR.PROJEKTTIT:	
FLETA NR. E-04	PROJEKT 100	



Kalimi i Linjes 20 kV qe do kaloj mbi tombino, kabli do te kaloje ne tub HDPE me parete të trasha Pn= 10, Ø160 mm

LEGJENDA	
Vizatimi i shenjes	Emertimi
	Pusete kontrolli
	Pusete kontrolli ekzistuese
	Linje TM kablore e re Fideri F8 Nst Gjrokastr
	Tub plastik Pe, Pn 10 me Ø160mm me parete te trasha

SHENIME TEKNIKE

- ME NDERTIMIN E TUNELIT TE RI TE SKERFICES ESHTHE E DOMOSDOSHME SIGURIMI I NJE BURIMI FURNIZIMI ME ENERGIJ E ELEKTRIKE 20 KV
- KY PROJEKT ESHTHE HARTUAR PER NDERTIMIN E NJE LINJE TE RE KABLORE 20 KV NGA URA E KARDHIQIT DHE DO TE VAZHDOJE DERI NE HYRJE TE TUNELIT SKERFICE PER FURNIZIMIN E KETU TUNELI.
- LINJAT DO TE REALIZOHET ME KABELL ALUMINI ME ISOLACION 20KV, TIP XLPE ME 3X1X240 mm² GERSHETE
- LINJA DO TE KALOJE NE BANKEN ANESORE TE RRUGES DHE NE CAMELL SIPAS PROJEKTTIT.
- FIDERI F8 DO TE FURNIZOJE KABINAT E TUNELIN ME NJE FUQI AFERSISHT 1MVA
- FURNIZIMI I KABINAVE TE REJA DO TE REALIZOHET SIPAS SKEMES KLASIKE HYRJE-DALJE .
- KABINAT QE DO TE LIHEN NE KETA FIDERA DO TE NDERTOHEN SIPAS STANDARTIT TE OSHEE .
- GJATE ZBATIMIT TE PROJEKTTIT TE ZBATOHEN ME RIGOROZITET KUSHTET TEKNIKE TE SHTRIRUES SE KABLOVE NE KANAL SI DHE TE TESTOHET DHE KABLLI I PARI RRA VENDOSJE NE PUNE TE LINJES.
- NE INTERSEKTIMET ME RRUGJE KRYESORE, KABLLI DO TE VENDOSET NE TUB NYRE Ø 160 MM, PN 10 ME PARETE TE TRASHA (SHIF HOLLESI E DETAJE).
- NE KALIMIN E S URAVE (KABLLOTO DO TE FLETET NE TUB PVC ME PARETE TE TRASHA HDPE ,PN 10 Ø 160MM DHE DO TE MBESHTETEN NE FILM DHE FUND NE JASTEK BETONI SIPAS SPECIFIKIMEVE TE VENDOSURA NE PROJEKT NGA PROJEKTUESI (SHIF HOLLESI E DETAJE).
- SHTRIMI I LINJES TM 20KV TE BEHET SIPAS PRERJEVE TERTHORE TE DHENA NE PROJEKT (SHIF HOLLESI E DETAJE).
- GJATE GJITHJE GJATESISE SE KABLLIT TE VENDOSET SHIRIT EMERTUES ME LOGO OSSE SH.
- NE TE GJITHA RASJET, REZJA E HARKUT TE KABLLIT NJUK DUHET TE JETE ME E VOGEL SE 12 FISHI I DIAMETRIIT TE JASHTEM TE TU PRANDA ESHTHE MIRE QE TRASEJA E KABLLIT TE MOS KRUOJE KENDE TE DREJTEJA.
- MUFLET BASHKUESHE DHE KOKAT E KABLLIT TE BEHEN NE KUSHTE TE MIRA ATMOSFERIKE DHE MBI TO TE MOS USHTROHEN SFORCIME MEKANIKE. (SHIF SPECIFIKIMET TEKNIK TE OSSE)
- PER CDO NDRYSHIM PROJEKTTI TE MERRET MIRATIMI I PROJEKTUESIT.
- PUNIMET TE KRYHEN NEN MBIKQYRIJEN E PERSONAVE FIZIKE. OSE JURIDIKE TE PAJISUR ME LICENSE PROFESIONALE PERKATESE.
- GJATE KRYERJES SE PUNIMEVE TE ZBATOHET ME RIGOROZITET RREGULLORJA E SIGURIMIT DHE SHFRYTEZIMIT TEKNIK.
- TE PUNOHET PARALELSHT ME FLETEN 00 TE DETAJEVE TEKNIKE TE SHTRIMIT TE KABLOVE NE TOKE PUSETA, KOLEKTORE DHE URA.
- PARA FILLIMIT TE PUNIMEVE TE MERREN LEJET NE INSTITUCIONET PERKATESE (BASHKI, UJESJELLES-KANALIZIME, OSSE ETJ) DHE TE RIBEHET AZHORNIMI I TRASESE SE LINJES PER TE RIPARE STRUKTURAT E TRASESE NGA NDRYSHIMET E MUNDSHME QE MUND TE KETE PESUAR.

NR	TABELA E MATERIALEVE KRYESORE	NJESIA	SASIA
1	KABELL AL GERSHET XLPE, 20 KV, 3X1X240MM ²	ML	14380
2	MUFTE BASHKUESHE PER KABELL 20 KV (I FAZE)	COPE	164
3	KOKA TE THATA PER KABELL 20 KV (I FAZE)	COPE	3
4	PUSETA	COPE	6
5	TUBA E RAKORDERI UJESJELLESI PE' D=160MM, T = 11.8 MM, PN 10	ML	406

OSSH OPERATORI I SISTEMIT TE SHPERNDARJES

OSHEE GROUP

DREJTORIA E PROJEKTIM, STANDARTIZIM DHE MBROJTJES SË MJEDISIT

Emërtimi objektit
Ndërtimi i Linjës kablore 20kV për furnizimin e tunelit Skërficës

Emërtimi flëtes
PLANIMETRIA E FIDERIT 20 KV SEGMENTI 5

Porositës:
DREJTORIA RAJONALE GJIROKASTER

DREJTORI DZHMA		
DREJTORI DPSMM		
PROJEKTOI		
PROJEKTOI		
FAZA: PROJEKT ZBATIM		
SHKALLA	DT. . . 2023	DIN A3
NR.FLETEVE: 25	NR.PROJEKTTIT:	
FLETA NR. E-05	PROJEKT 100	



LEGJENDA	
Vizatimi i shenjes	Emertimi
	Pusetë kontrolli
	Pusetë kontrolli ekzistuese
	Linje TM kablore e re Fideri F8 Nst Gjrokastr
	Tub plastik Pe, Pn 10 me Ø160mm me parete të trasha

SHENIME TEKNIKE

- ME NDERTIMIN E TUNELIT TE RI TE SKERFICES ESHTHE E DOMOSDOSHME SIGURIMI I NJE BURIMI FURNIZIMI ME ENERGIJ ELETTRIKE 20 KV
- KY PROJEKT ESHTHE HARTUAR PER NDERTIMIN E NJE LINJE TE RE KABLORE 20 KV NGA URA E KARDHQIT DHE DO TE VAZHDOJE DERI NE HYRJE TE TUNELIT SKERFICE PER FURNIZIMIN E KETU TUNELI.
- LINDAT DO TE REALIZOHET ME KABELL ALUMINI ME ISOLACION 20KV, TIP XLPE ME 3X1X240 mm² GERSHETE
- LINJA DO TE KALOJE NE BANKEN ANESORE TE RRUJES DHE NE CAKELL, SIPAS PROJEKTTIT.
- FIDERI F8 DO TE FURNIZOJE KABINAT E TUNELIN ME NJE FUQI AFERSISHT 1MVA
- FURNIZIMI I KABINAVE TE REJA DO TE REALIZOHET SIPAS SKEMES KLASIKE HYRJE-DALJE .
- KABINAT QE DO TE LIDHEN NE KETA FIDERA DO TE NDERTOHEN SIPAS STANDARTIT TE OSHEE.
- GJATE ZBATIMIT TE PROJEKTTIT TE ZBATOHEN ME RIGOROZITET KUSHTET TEKNIKE TE SHTRIRJES SE KABLLOVE NE KANAL SI DHE TE TESTOHET DHE KABLLI I RI PARA VENDOSJES NE PUNE TE LINJES.
- NE INTERSEKTIMET ME RRUJES KRYESORE, KABLLI DO TE VENDOSJET NE TUB HDPE Ø 160 MM, PN 10 ME PARETE TE TRASHA (SHIF HOLLESI E DETAJE.)
- NE KALIMIN E S URAVE (KABLLI DO TE TUB PVC ME PARETE TE TRASHA HDPE PN 10 Ø 160MM DHE DO TE MBESHTETEN NE FLUM DHE FUND NE JASTEK BETONI SIPAS SPECIFIKIMEVE TE VENDOSURA NE PROJEKT NGA PROJEKTUESI (SHIF HOLLESI E DETAJE).
- SHTRIMI I LINJES TM 20KV TE BEHET SIPAS PRERJES TERHORE TE DHENA NE PROJEKT (SHIF HOLLESI E DETAJE).
- GJATE GJATHE GJATESISE SE KABLLIT TE VENDOSJET SHIRIT EMERTUES ME LOGO OSHEE SHA.
- NE TE GJITHA RASTET, REZJA E HARKUT TE KABLLIT NJUK DUHET TE JETE ME E VOSEL, SE 12 FISHI I DIAMETRIT TE JASHTEM TE TUB PRANDAJ ESHTHE MIRE QE TRAJESA E KABLLIT TE MOS KRUJOME KENDE TE DREJTA.
- MUFTET BASHKUESI DHE KOKAT E KABLLIT TE BEHEN NE KUSHTE TE MIRA ATMOSFERIKE DHE MBI TO TE MOS USHTROHEN SFORCA MEKANIKE (SHIF SPECIFIKIMET TEKNIK TE OSHEE)
- PER CDO NDRYSHIM PROJEKTI TE MERRET MIRATIMI I PROJEKTUESIT.
- PUNIMET TE KRYHEN NEN MBIKQYRIJEN E PERSONAVE FIZIKE OSE JURIDIKE TE PAJISUR ME LICENSE PROFESIONALE PERKATESE.
- GJATE KRYERJES SE PUNIMEVE TE ZBATOHET ME RIGOROZITET RREGULLORJA E SIGURIMIT DHE SHFRYZEMIT TEKNIK.
- TE PUNOHET PARALELISHT ME FLETEN QO TE DETAJEVE TEKNIKE TE SHTRIMIT TE KABLLOVE NE TOKA PUSETA, KOLEKTORRE DHE URA.
- PARA FILLIMIT TE PUNIMEVE TE MERREN LEJET NE INSTITUCIONET PERKATESE (BASHK. LUESJELLES-KANALIZIME, OSHE ETJ.) DHE TE RIBEHET AZHORNIMI I TRASESE SE LINJES PER TE RIPARE STRUKTURAT E TRASESE NGA NDRYSHIMET E MUNDSHME QE MUND TE KETE PESUAR.

NR	TABELA E MATERIALEVE KRYESORE	NJESIA	SASIA
1	KABELL AL GERSHET XLPE, 20 KV, 3X1X240mm ²	ML	14380
2	MUFTET BASHKUESI PER KABELL 20 KV (I FAZE)	COPE	144
3	KOKA TE THATA PER KABELL 20 KV (I FAZE)	COPE	3
4	PUSETA	COPE	6
5	TUBA E RAKORDERI LUESJELLESI PE D=160MM, T = 11.8 MM, PN 10	ML	406

**DREJTORIA E PROJEKTIM,
STANDARTIZIM DHE MBROJTJES SË MJEDISIT**

DREJTORI DZHMA		
DREJTORI DPSMM		
Emërtimi objektit	Ndërtimi i Linjës kablore 20kV për furnizimin e tunelit Skërficës	
Emërtimi flëtes	PLANIMETRIA E FIDERIT 20 KV SEGMENTI 6	
Porositës:	DREJTORIA RAJONALE GJIROKASTER	
	FAZA: PROJEKT ZBATIM	
	SHKALLA	DT. . .2023
	NR.FLETEVE: 25	NR.PROJEKTTIT:
	FLETA NR. E-06	PROJEKT 100



LEGJENDA	
Vizatimi i shenjes	Emertimi
	Pusetë kontrolli
	Pusetë kontrolli ekzistuese
	Linje TM kablore e re Fideri F8 Nst Gjrokastr
	Tub plastik Pe, Pn 10 me Ø160mm me parete të trasha

SHENIME TEKNIKE

- ME NDERTIMIN E TUNELIT TE RI TE SKERFICES ESHTE E DOMOSDOSHME SIGURIMI I NJE BURIMI FURNIZIMI ME ENERGIJE ELEKTRIKE 20 KV
- KY PROJEKT ESHTE HARTUAR PER NDERTIMIN E NJE LINJE TE RE KABLORE 20 KV NGA URA E KARDHIQIT DHE DO TE VAZHDOJE DERI NE HYRJE TE TUNELIT SKERFICE PER FURNIZIMIN E KETUJ TUNELI
- LINJAT DO TE REALIZOHET ME KABELL ALUMINI ME IZOLACION 20KV, TIP XLPE ME 3X1X240 mm² GERSHETE
- LINJA DO TE KALOJE NE BANKEN ANESORE TE RRUJES DHE NE CAKELL, SIPAS PROJEKTIIT
- FIDERI F8 DO TE FURNIZOJE KABINAT E TUNELIT ME NJE FLUJ AFERISIBIT 1MVA
- FURNIZIMI I KABINAVE TE REJA DO TE REALIZOHET SIPAS SKEMES KLASIKES HYRJE-DALJE
- KABINAT QE DO TE LIDHEN NE KETA FIDERA DO TE NDERTOHEN SIPAS STANDARTIT TE OSHEE
- GJATE ZBATIMIT TE PROJEKTIIT TE ZBATOHEN ME RIGOROZITET KUSHTET TEKNIKE TE SHTRIRJES SE KABLOVE NE KANAL SI DHE TE TESTOHET DHE KABLI I RI PARA VENDOSJES NE PUNE TE LINJES
- NE INTERSEKTIMET ME RRUJE KRYESORE KABLI DO TE VENDOSET NE TUB HDPE Ø 160 MM², PN 10 ME PARETE TE TRASHA (SHIF HOLLESI E DETAJE)
- NE KALIMIN E S URAVE I KABLOJTO DO TE FUTET NE TUB PVC ME PARETE TE TRASHA HDPE ,PN 10 Ø 160MM DHE DO TE MBESHTETEN NE FILM DHE FUND NE JASTEK BETONI SIPAS SPECIFIKIMEVE TE VENDOSURA NE PROJEKT NGA PROJEKTUESI (SHIF HOLLESI E DETAJE)
- SHTRIMI I LINJES TM 20KV TE BEHET SIPAS PRRJEVE TERTHORE TE DHENA NE PROJEKT (SHIF HOLLESI E DETAJE)
- GJATE GJITHES GJATESISE SE KABLLIT TE VENDOSET SHIRIT EMERTUES ME LOGO OSHEE SHA
- NE TE GJITHA RASTET, REZJA E HARKUT TE KABLLIT NUK DUHET TE JETE ME E VOGEL SE 12 FISHI I DIAMETRIT TE JASHEM TE TUB PRANDAJ ESHTE MIRE QE TRASEJA E KABLLIT TE MOS KRUJQJE KENDE TE DREJTA
- MUFLET BASHKUESE DHE KOKAT E KABLLIT TE BEHEN NE KUSHTE TE MIRA ATMOSFERIKE DHE MBI TO TE MOS USHTROHEN SFORCIME MEKANIKE. (SHIH SPECIFIKIMET TEKNIK TE OSHEE)
- PER CDO NORYSHMI PROJEKTI TE MERRRET MBATIMI I PROJEKTUESIT
- PUNIMET TE KRYHEN NEN MBIKQYRIEN E PERSONAVE FIZIKE. OSE JURIDIKE TE PAJISUR ME LICENSE PROFESIONALE PERKATESE
- GJATE KRYERJES SE PUNIMEVE TE ZBATOHEM ME RIGOROZITET RREGULLORJA E SIGURIMIT DHE SHFRYTEZIMIT TEKNIK
- TE PUNOHET PARALELISHT ME FLETEN 00 TE DETAJEVE TEKNIKE TE SHTRIMIT TE SHTRIMIT TE KABLOVE NE TOKE PUSETA, KOLEKTORE DHE URA
- PARA FILLIMIT TE PUNIMEVE TE MERRREN LEJET NE INSTITUCIONET PERKATESE (BASHKQ, UJESJELLES-KANALIZIME, OSHE ETJ) DHE TE RIBEHET AZHORNIMI I TRASESE SE LINJES PER TE RIPARE STRUKTURAT E TRASESE NGA NORYSHMET E MUNDOSHME QE MUND TE KETE PESUAR

NR	TABELA E MATERIALEVE KRYESORE	NJESIA	SASIA
1	KABELL AL GERSHET XLPE, 20 KV, 3X1X240mm ²	ML	14380
2	MUFTE BASHKUESE PER KABELL 20 KV (I FAZE)	COPE	144
3	KOKA TE THATA PER KABELL 20 KV (I FAZE)	COPE	3
4	PUSETA	COPE	6
5	TUBA E RAKORDERI UJESJELLESI PE' D=160MM, T = 11.8 MM, PN 10	ML	406

**DREJTORIA E PROJEKTIM,
STANDARTIZIM DHE MBROJTJES SË MJEDISIT**

DREJTORI DZHMA		
DREJTORI DPSMM		
Emërtimi objektit	PROJEKTOI	
Ndërtimi i Linjës kablore 20kV për furnizimin e tunelit Skërficës	PROJEKTOI	
Emërtimi flëtes	FAZA: PROJEKT ZBATIM	
PLANIMETRIA E FIDERIT 20 KV SEGMENTI 7	SHKALLA	DT. . .2023
Porositës:	NR.FLETEVE: 25	NR.PROJEKTIIT:
DREJTORIA RAJONALE GJIROKASTER	FLETA NR. E-07	PROJEKT 100



LEGJENDA

Vizatimi i shenjes	Emertimi
	Pusete kontrolli
	Pusete kontrolli ekzistuese
	Linje TM kablore e re Fideri F8 Nst Gjirokaster
	Tub plastik Pe, Pn 10 me Ø160mm me parete te trasha

SHENIME TEKNIKE

- ME NDERTIMIN E TUNELIT TE RI TE SKERFICES ESHTHE E DOMOSDOSHME SIGURIMI I NJE BURIMI FURNIZIMI ME ENERGJI ELEKTRIKE 20 KV
 - KY PROJEKT ESHTHE HARTUAR PER NDERTIMIN E NJE LINJE TE RE KABLORE 20 KV NGA URA E KARDHIQIT DHE DO TE VAZHDOJE DERI NE HYRJE TE TUNELIT SKERFICE PER FURNIZIMIN E KETU TUNELI.
 - LLAJAT DO TE REALIZOHET ME KABELL ALUMINI ME ISOLACION 20KV, TIP XLPE ME 3X1X240mm² GERSHETE
 - LINJA DO TE KALUJE NE BANNIKEN ANESORE TE RRUZGES DHE NE CAKELL SIPAS PROJEKTTIT.
 - FIDERI F8 DO TE FURNIZOJE KABINAT E TUNELIN ME NJE FUQI AFERSISHT 1MVA
 - FURNIZIMI I KABINAVE TE REJA DO TE REALIZOHET SIPAS SKEMES KLASIKE HYRJE-DALJE
 - KABINAT QE DO TE LIDHEN NE KETA FIDERA DO TE NDERTOHEN SIPAS STANDARTIT TE OSHEE.
 - GJATE ZBATIMIT TE PROJEKTTIT TE ZBATOHEN ME RIGOROZITET KUSHTET TEKNIKE TE SHTRIPUES SE KABELOVE NE KANAL SI DHE TE TESTOHET DHE KABILLI I RI PRA VENDOSJES NE PUNE TE LINJES.
 - NE INTERSEKTIMET ME RRUZE KRYESORE KABILLI DO TE VENDOSJET NE TUB HIPOE Ø 160 MM, Pn 10 ME PARETE TE TRASHA (SHIF HOLLESI E DETAJE).
 - NE KALIMIN E S URAVE (KABLOTO DO TE FUTET NE TUB PVC ME PARETE TE TRASHA HDPE, Pn 10 Ø 160MM DHE DO TE MBESHTETEN NE FILIM DHE FUND NE JASTEK BETONI SIPAS SPECIFIKIMEVE TE VENDOSURA NE PROJEKT NGA PROJEKTUESI (SHIF HOLLESI E DETAJE).
 - SHTRIMI I LINJES TM 20KV TE BEHET SIPAS PRERJEVE TERTHORE TE DHENA NE PROJEKT (SHIF HOLLESI E DETAJE).
 - GJATE GJITHRE GJATESISE SE KABLLIT TE VENDOSJET SHTRIT EMERTUES ME LOGO OSSH SHA.
 - NE TE GJITHRA RASJET, REZJA E HARRUJT TE KABLLIT NJAKU DHETET TE JETE ME E VOSEL SE 12 FISHI I DIAMETRIT TE JASHTEM TE TU PRANDAJ ESHTHE MIRE QE TRASEJA E KABLLIT TE MOS KRUJUE KENDJE TE DREJTA.
 - MUFTET BASHKUESHE DHE KOKAT E KABLLIT TE BEHEN NE KUSHTE TE MIRA ATMOSFERIKE DHE MBI TO TE MOS USHTROHEN SFORCIME MEKANIKE (SHIF SPECIFIKIMET TEKNIK TE OSSH)
 - PER CDO NDRYSHIM PROJEKTTI TE MERRET MIRATIMI I PROJEKTUESIT.
 - PUNIMET TE KRYHEN NEN MBIKQYRJEN E PERSONAVE FIZIKE OSE JURIDIKE TE PAJISUR ME LICENSE PROFESIONALE PERKATESE.
 - GJATE KRYERJES SE PUNIMEVE TE ZBATOHET ME RIGOROZITET RREGULLORJA E SIGURIMIT DHE SHFRYTEZIMIT TEKNIK.
 - TE PUNOHET PARALELISHT ME FLETEN QO TE DETAJEVE TEKNIKE TE SHTRIMIT TE KABELOVE NE YOKE PUSETA, KOLEKTORE DHE URA.
 - PAPA FILLIMET TE PUNIMEVE TE MERRHEN LEJET NE INSTITUCIONET PERKATESE (BASHK UJESJELLES-HANALIZIME, OSSH ETJ) DHE TE RBEHET AZHORNIMI I TRASESE SE LINJES PER TE RIPARE STRUKTURAT E TRASESE NGA NDRYSHIMET E MUNDSHME QE MUND TE KETE PESUAR.

NR	TABELA E MATERIALEVE KRYESORE	NJESIA	SASIA
1	KABELL AL GERSHET XLPE, 20 KV, 3X1X240mm ²	ML	14380
2	MUFTET BASHKUESHE PER KABELL 20 KV (I FAZE)	COPE	144
3	KOKA TE THATA PER KABELL 20 KV (I FAZE)	COPE	3
4	PUSETA	COPE	6
5	TUBA E RAKORDERI UJESJELLESI PE' D=160MM, T = 11.6 MM, Pn 10	ML	406

**DREJTORIA E PROJEKTIM,
STANDARTIZIM DHE MBROJTJES SË MJEDISIT**

DREJTORI DZHMA		
DREJTORI DPSMM		
Emërtimi objektit	Ndërtimi i Linjës kablore 20kV për furnizimin e tunelit Skërficës	
Emërtimi flëtes	PLANIMETRIA E FIDERIT 20 KV SEGMENTI 8	
Porositës:	DREJTORIA RAJONALE GJIROKASTER	

PROJEKTOI		
PROJEKTOI		
FAZA: PROJEKT ZBATIM		
SHKALLA	DT. . . 2023	DIN A3
NR.FLETEVE: 25	NR.PROJEKTTIT:	
FLETA NR. E-08	PROJEKT 100	



LEGJENDA	
Vizatimi i shenjes	Emertimi
	Pusetë kontrolli
	Pusetë kontrolli ekzistuese
	Linje TM kablore e re Fideri F8 Nst Gjirokaster
	Tub plastik Pe, Pn 10 me Ø160mm me parete të trasha

SHENIME TEKNIKE

- ME NDERTIMIN E TUNELIT TE RI TE SKERFICES ESHTE E DOMOSDOSHME SIGURIMI I NJE BURIMI FURNIZIMI ME ENERGIJE ELEKTRIKE 20 KV
- KY PROJEKT ESHTE HARTUAR PER NDERTIMIN E NJE LINJE TE RE KABLORE 20 KV NGA URA E KARDHQIT DHE DO TE VAZHDOJE DERI NE HYRJE TE TUNELIT SKERFICE PER FURNIZIMIN E KETU TUNELI.
- LINJAT DO TE REALIZOHET ME KABELL ALUMINI ME ISOLACION 20KV, TYP XLPE ME 3X1X240mm² GERSHETE
- LINJA DO TE KALOJE NE BANCEN ANESORE TE RRUGES DHE NE CAKELL, SIPAS PROJEKTTIT.
- FIDERI F8 DO TE FURNIZOJE KABINAT E TUNELIN ME NJE FLOQ AFERSISHT 1MVA
- FURNIZIMI I KABINAVE TE REJA DO TE REALIZOHET SIPAS SKEMES KLASIKE HYRJE-DALJE
- KABINAT QE DO TE LIDHEN NE KETA FIDERA DO TE NDETOHEN SIPAS STANDARTIT TE OSHEE
- GJATE ZBATIMIT TE PROJEKTTIT TE ZBATOHEN ME RIGOROZITET KUSHTET TEKNIKE TE SHTRIRUES SE KABLOVE NE KANAL SI DHE TE TESTOHET DHE KABLLI I RI PARA VENDOSJES NE PUNE TE LINJES.
- NE INTERSEKTIMET ME RRUGE KRYESORE KABLLI DO TE VENDOSJET NE TUB HDPE Ø160MM, PN 10 ME PARETE TE TRASHA (SHIF HOLLESI E DETAJE)
- NE KALIMIN E S URAVE (KABLLI DO TE FUTET NE TUB PVC ME PARETE TE TRASHA HDPE Pn 10 Ø 160MM DHE DO TE MBESHTETEN NE PLUM DHE FUND NE JASTEK BETONI SIPAS SPECIFIKIMEVE TE VENDOSURA NE PROJEKT NGA PROJEKTUESI (SHIF HOLLESI E DETAJE)
- SHTRIMI I LINJES TM 20KV TE BEHET SIPAS PRERJEVE TERTHORE TE DHENA NE PROJEKT (SHIF HOLLESI E DETAJE).
- GJATE KRYERJES SE PUNIMEVE TE ZBATOHET ME RIGOROZITET RREGULLORIA E SIGURIMIT DHE SHFRYTEZIMIT TEKNIK.
- NE TE GJITHA RASTET, REZJA E HARKUT TE KABLLIT NJOK DUHET TE JETE ME E VOGELE SE 12 FISH I DIAMETRIT TE JASHEM TE TUB PRANDAJ ESHTE MIRE QE TRASEJA E KABLLIT TE MOS KRUOJE KENDE TE DREJTA.
- MUFTET BASHKUESHE DHE KOKAT E KABLLIT TE BEHEN NE KUSHTE TE MIRA ATMOSFERIKE DHE MBI TO TE MOS USHTROHEN SFOROME MIKANIKE. (SHIF SPECIFIKIMET TEKNIK TE OSHEE)
- PER CDO NDRYSHIM PROJEKTI TE MERRET MIRATIMI I PROJEKTUESIT.
- PUNIMET TE KRYHEN NEN MBIKQYRJEN E PERSONAVE FIZIKE OSE JURIDIKE TE PAJISUR ME LICENSE PROFESIONALE PERKATESE.
- GJATE KRYERJES SE PUNIMEVE TE ZBATOHET ME RIGOROZITET RREGULLORIA E SIGURIMIT DHE SHFRYTEZIMIT TEKNIK.
- TE PUNOHET PARALELISHT ME FLETEN DD TE DETAJEVE TEKNIKE TE SHTRIMIT TE KABLOVE NE TOKE PUSETA, KOLEKTORRE DHE URA.
- PAPA FILLIMIT TE PUNIMEVE TE MERREN LEJSET ME INSTITUCIONET PERKATESE (BASHKI, LUESJELLES-KANALIZIME, OSHE ETJ) DHE TE RIBEHET AZHORNIMI I TRASESE SE LINJES PER TE RIPARE STRUKTURAT E TRASESE NGA NDRYSHIMET E MUNDOSHME QE MUND TE KETE PESUAR.

NR	TABELA E MATERIALEVE KRYESORE	NJESIA	SASIA
1	KABELL AL GERSHET XLPE, 20 KV, 3X1X240mm ²	ML	14380
2	MUFTE BASHKUESHE PER KABELL 20 KV (I FAZE)	COPE	144
3	KOKA TE THATA PER KABELL 20 KV (I FAZE)	COPE	3
4	PUSETA	COPE	6
5	TUBA E RAKORDERI LUESJELLESI PE D=160MM, T = 11.6 MM, PN 10	ML	406

DREJTORIA E PROJEKTIM, STANDARTIZIM DHE MBROJTJES SË MJEDISIT

DREJTORI DZHMA		
DREJTORI DPSMM		
Emërtimi objektit	Ndërtimi i Linjës kablore 20kV për furnizimin e tunelit Skërficës	
Emërtimi flëtes	PLANIMETRIA E FIDERIT 20 KV SEGMENTI 9	
Porositës:	DREJTORIA RAJONALE GJIROKASTER	

FAZA: PROJEKT ZBATIM		
SHKALLA	DT. . . 2023	DIN A3
NR.FLETEVE: 25	NR.PROJEKTTIT:	
FLETA NR. E-09	PROJEKT 100	



Në kalimin e urës, kabli të futet në tub HDPE, Pn=10 me Ø160 mm. Tubi do të mbështetet në skaje të ures me jastek betoni dhe me konstruksione metalike të fiksuar në krah të saj.

Në kryqëzimin me rrugën, kabli të futet në tub HDPE me parete të trasha Pn=10, Ø160 mm, L=1x6 m.

LEGJENDA	
Vizatimi i shenjes	Emertimi
	Pusete kontrolli
	Pusete kontrolli ekzistuese
	Linje TM kablore e re Fideri F8 Nst Gjrokastr
	Tub plastik Pe, Pn 10 me Ø160mm me parete te trasha

SHENIME TEKNIKE

- ME NDERTIMIN E TUNELIT TE RI TE SKERFICES ESHTË E DOMOSDOSHME SIGURIMI I NJË BURIMI FURNIZIMI ME ENERGIJË ELEKTRIKE 20 KV
- KY PROJEKTË ESHTË HARTUAR PËR NDERTIMIN E NJË LINJE TE RE KABLORE 20 KV NGA URA E KARDHIQIT DHE DO TE VAZHDOJE DERI NE HYRJE TE TUNELIT SKERFICE PER FURNIZIMIN E KETU TUNELI.
- LINJAT DO TE REALIZOHET ME KABELL ALUMINI ME IZOLACION 20KV, TIP XLPE ME 3X1X240 mm² GERSHETE
- LINJA DO TE KALLOJE NE BASHKIMIN ANESORE TE RRUGES DHE NE CAKELL SIPAS PROJEKTTIT.
- FIDERI F8 DO TE FURNIZOJE KABINAT E TUNELIN ME NJË FUQI AFERSISHT 1MVA
- FURNIZIMI I KABINAVE TE REJA DO TE REALIZOHET SIPAS SKEMES KLASIKE HYRJE-DALJE .
- KABINAT QË DO TE LIDHEN NE KETA FIDERA DO TE NDERTOHEN SIPAS STANDARTIT TE OSHEE.
- GJATE ZBATIMIT TE PROJEKTTIT TE ZBATOHEN ME RIGOROZITET KUSHTET TEKNIKE TE SHTRIRJES SE KABLLOVE NE KANAL SI DHE TE TESTOHET DHE KABLLI I RI PARRA VENDOSJES NE PUNE TE LINJES.
- NE INTERSEKTIMET ME RRUGË KRYESORE, KABLLI DO TE VENDOSJET NE TUB PVC Ø 160 MM, Pn 10 ME PARETE TE TRASHA (SHIF HOLLËSI E DETAJE.)
- NE KALIMIN E S URAVE (KABLLI DO TE FUTET NE TUB PVC ME PARETE TE TRASHA HDPE, Pn 10 Ø 160MM DHE DO TE MBËSHETETEN NE FILM DHE FUND NE JASTEK BETONI SIPAS SPECIFIKIMEVE TE VENDOSURA NE PROJEKT NGA PROJEKTUESI (SHIF HOLLËSI E DETAJE).
- SHTRIMI I LINJES TM 20KV TE BEHET SIPAS PRERJESË TERTHORE TE DHENA NE PROJEKT (SHIF HOLLËSI E DETAJE).
- GJATE GJITHË GJATESISE SE KABLLIT TE VENDOSJET SHIRIT EMERTUES ME LOGO OSHEE.
- NE TE GJITHA RASTET, REZJA E HARKUT TE KABLLIT NUK DUHET TE JETE ME E VOGEL SE 12 FISH I DIAMETRIT TE JASHTEM TE TUB PRANDAJ ESHTË MIRE QË TRASEJA E KABLLIT TE MOS KULLOJE KENDE TE DREJTA.
- MUFLET BASHKUESË DHE KOKAT E KABLLIT TE BEHEN NE KUSHTE TE MIRA ATMOSFERIKE DHE MBI TO TE MOS USHTROHEN SFORCIME MEKANIKE. (SHIF SPECIFIKIMET TEKNIK TE OSHEE)
- PER CDO NDRYSHIM PROJEKTTI TE MERRT MIRATIMI I PROJEKTUESIT.
- PUNIMET TE KRYHEN NËN MBIKQYRIJEN E PERSONAVE FIZIKE. OSE JURIDIKE TE PAJISUR ME LICENSE PROFESIONALE PERKATESË.
- GJATE KRYERJES SE PUNIMEVE TE ZBATOHET ME RIGOROZITET RRUGULLORJA E SIGURIMIT DHE SHFRYTEZIMIT TEKNIK.
- TE PUNOHET PARALELISH ME FLETËN QË TE DETAJEVE TEKNIKE TE SHTRIMIT TE KABLLOVE NE TOKË PUSETA, KOLEKTORE DHE URA.
- PARRA FILLIMIT TE PUNIMEVE TE MERRRENE LEJET NE INSTITUCIONET PERKATESË (BASHKI, UJESJELLES-KANALIZIME, OSHE ETJ.) DHE TE RIBEHET AZHORNIMI I TRASESE SE LINJES PER TE RIPARE STRUKTURAT E TRASESE NGA NDRYSHIMET E MUNDSHME QË MUND TE KETE PESUAR.

NR	TABELA E MATERIALEVE KRYESORE	NJESIA	SASIA
1	KABELL AL GERSHET XLPE, 20 KV, 3X1X240mm ²	ML	14380
2	MUFTE BASHKUESË PER KABELL 20 KV (I FAZË)	COPE	144
3	KOKA TE THATA PER KABELL 20 KV (I FAZË)	COPE	3
4	PUSETA	COPE	6
5	TUBA E RAKORDERI UJESJELLESIT PE D=160MM, T = 11.8 MM, Pn 10	ML	406

OSHEE
OPERATORI I SISTEMIT
TE SHPERNDARJES

**DREJTORIA E PROJEKTIM,
STANDARTIZIM DHE MBROJTJES SË MJEDISIT**

Emërtimi objektit
Ndërtimi i Linjës kablore 20kV për furnizimin e tunelit Skërficës

Emërtimi flëtes
PLANIMETRIA E FIDERIT 20 KV SEGMENTI 10

Porositës:
DREJTORIA RAJONALE GJIROKASTER

DREJTORI DZHMA		
DREJTORI DPSMM		
PROJEKTOI		
PROJEKTOI		
FAZA: PROJEKT ZBATIM		
SHKALLA	DT. . .2023	DIN A3
NR.FLETEVE: 25	NR.PROJEKTTIT:	
FLETA NR. E-10	PROJEKT 100	



Në kryqëzimin me rrugën, kabli të futet në tub HDPE me parete të trasha Pn= 10, Ø160 mm, L=1x6 m.

Në kalimin e urës, kabli të futet në tub HDPE, Pn=10 me Ø160 mm. Tubi do të mbeshitet në skaje të urës me jastek betoni dhe me konstruksione metalike të fiksuar në krah të saj. Në 2 skajet e urës pas daljes nga jasteket e betonit tubi do të futet në 2 puseta kontrolli për të mundësuar vazhdimin e linjes në trasene e re

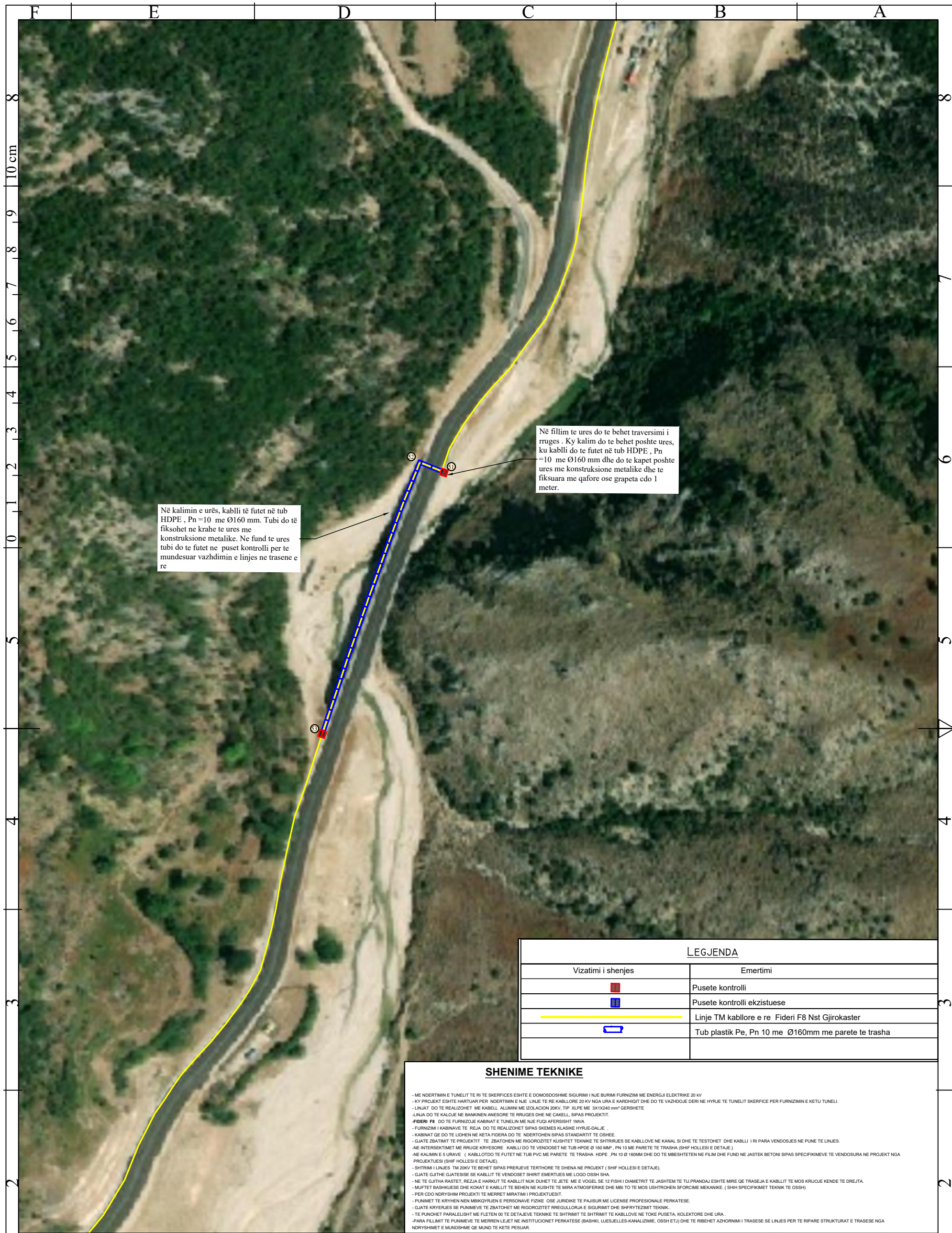
LEGJENDA	
Vizatimi i shenjes	Emertimi
	Pusete kontrolli
	Pusete kontrolli ekzistuese
	Linje TM kablore e re Fideri F8 Nst Gjirokaster
	Tub plastik Pe, Pn 10 me Ø160mm me parete te trasha

SHENIME TEKNIKE

- ME NDERTIMIN E TUNELIT TE RI TE SKERFICES ESHTE E DOMOSDOSHME SIGURIMI I NJE BURIMI FURNIZIMI ME ENERGIJE ELEKTRIKE 20 KV
 - KY PROJEKT ESHTE HARTUAR PER NDERTIMIN E NJE LINJE TE RE KABLORE 20 KV NGA URA E KARDHIQIT DHE DO TE VAZHDUJE DERI NE HYRJE TE TUNELIT SKERFICE PER FURNIZIMIN E KETUJ TUNELIT
 - LINJAT DO TE REALIZOHET ME KABELL ALUMINI ME IZOLACION 20KV, TIP XLPE ME 3X1X240mm² GERSHETE
 - LINJA DO TE KALOJE NE BANKONEN ANESORE TE RRRUGES DHE NE CAKELL SIPAS PROJEKTTIT.
 - FIDERI F8 DO TE FURNIZOJE KABINAT E TUNELIT ME NJE FUDZ AFERSISHT 18VA
 - FURNIZIMI I KABINAVE TE REJA DO TE REALIZOHET SIPAS SKEMES KLASIKE HYRJE-DALJE
 - KABINAT QE DO TE LIDHEN NE KETA FIDERA DO TE NDERTOHEN SIPAS STANDARTIT TE OSHEE.
 - GJATE ZBATIMIT TE PROJEKTTIT TE ZBATOHEN ME RIGOROZITET KUSHTET TEKNIKE TE SHTRIRUES SE KABLOVE NE KANAL SI DHE TE TESTOHET DHE KABLI I RI PARA VENDOSJES NE PUNE TE LINJES.
 - NE INTERSEKTIMET ME RRUGE KRYESORE KABLI DO TE VENDOSSET NE TUB HDPE Ø 160MM, PN 10 ME PARETE TE TRASHA (SHIF HOLLESI E DETAJE).
 - NE KALIMIN E S URAVE (KABLOTODO TE FUTET NE TUB PVC ME PARETE TE TRASHA HDPE PN 10 Ø 160MM DHE DO TE MBESHITETEN NE FILM DHE FUND NE JASTEK BETONI SIPAS SPECIFIKIMEVE TE VENDOSURA NE PROJEKT NGA PROJEKTUESI (SHIF HOLLESI E DETAJE).
 - SHTRIMI I LINJES TM 20KV TE BEHET SIPAS PRERJEVE TERTHORE TE DHENA NE PROJEKT (SHIF HOLLESI E DETAJE).
 - GJATE GJITHA RASTET, REZJA E HARKUT TE KABLLIT NUK DUHET TE JETE ME E VOGEL SE 12 FISHI I DIAMETRIT TE JASHEM TE TLUJ PRANDAJ ESHTE MIRE QE TRASEJA E KABLLIT TE MOS KRUJEU KENDE TE DREJTA.
 - MUFTET BASHKUESE DHE KOKAT E KABLLIT TE BEHEN NE KUSHTE TE MIRA ATMOSFERIKE DHE MBI TO TE MOS USHTROHEN SFORCIME MEKANIKE. (SHIF SPECIFIKIMET TEKNIK TE OSHEE)
 - PER CDO NDRYSHIM PROJEKTI TE MERRET MARRTIMI PROJEKTUESIT.
 - PUNIMET TE KRYHEN NEN MBIKQYRJEN E PERSONAVE FIZIKE QSE JURIDIKE TE PAJISUR ME LICENSE PROFESIONALE PERKATASE.
 - GJATE KRYERJES SE PUNIMEVE TE ZBATHOHET ME RIGOROZITET RREGULLORJA E SIGURIMIT DHE SHFRYTEZIMIT TEKNIK.
 - TE PUNOHET PARALELISHT ME FLETEN OO TE DETAJEVE TEKNIKE TE SHTRIMIT TE KABLOVE NE TOKE PUSETA, KOLEKTORE DHE URA.
 - PARA FILLIMIT TE PUNIMEVE TE MERRREN LEJET NE INSTITUCIONET PERKATASE (BASHKI, UJESJELLES-KANALIZIME, OSHE ETJ) DHE TE RIBEHET UZAHORIMI I TRASESE SE LINJES PER TE RIPARE STRUKTURAT E TRASESE NGA NDRYSHIMET E MUNDSHME QE MUND TE KETE PESUAR.

NR	TABELA E MATERIALEVE KRYESORE	NJESIA	SASIA
1	KABELL AL GERSHET XLPE, 20 KV, 3X1X240mm ²	ML	14380
2	MUFTE BASHKUESE PER KABELL 20 KV (I FAZE)	COPE	144
3	KOKA TE THATA PER KABELL 20 KV (I FAZE)	COPE	3
4	PUSETA	COPE	6
5	TURA E RAKORDERI UJESJELLESI PE D=160MM, T = 11.8 MM, PN 10	ML	406

 DREJTORIA E PROJEKTIM, STANDARTIZIM DHE MBROJTJES SË MJEDISIT	DREJTORI DZHMA		
	DREJTORI DPSMM		
Emërtimi objektit	PROJEKTOI		
Ndërtimi i Linjës kablore 20kV për furnizimin e tunelit Skërficës	PROJEKTOI		
Emërtimi flëtes			
PLANIMETRIA E FIDERIT 20 KV SEGMENTI 11	FAZA: PROJEKT ZBATIM		
Porositës:	SHKALLA	DT. . .2023	DIN A3
DREJTORIA RAJONALE GJIROKASTER	NR.FLETEVE: 25	NR.PROJEKTTIT:	
	FLETA NR. E-11	PROJEKT 100	



Në kalimin e urës, kabli të futet në tub HDPE, Pn=10 me Ø160 mm. Tubi do të fiksohet në krahe të urës me konstruksione metalike. Në fund të urës tubi do të futet në pusët kontrolli për të mundësuar vazhdimin e linjës në trasenë e re

Në fillim të urës do të bëhet traversimi i rrugës. Ky kalim do të bëhet poshtë urës, ku kabli do të futet në tub HDPE, Pn=10 me Ø160 mm dhe do të kapet poshtë urës me konstruksione metalike dhe të fiksuara me qafore ose grapeta cdo 1 meter.

LEGJENDA	
Vizatimi i shenjes	Emertimi
	Pusete kontrolli
	Pusete kontrolli ekzistuese
	Linje TM kablore e re Fideri F8 Nst Gjrokaster
	Tub plastik Pe, Pn 10 me Ø160mm me parete te trasha

SHENIME TEKNIKE

- ME NËDRTIMIN E TUNELIT TË RI TË SKËRFICËS ESHTË E DOMOSDOSHME SIGURIMI I NJË BURIMI FURNIZIMI ME ENERGIJË ELEKTRIKE 20 KV
- KY PROJEKTË ESHTË HARTUAR PËR NËDRTIMIN E NJË LINJE TË RE KABLORE 20 KV NGA URA E KARDHIQIT DHE DO TË VAZHDOJË DERI NË HYRJE TË TUNELIT SKËRFICËS PËR FURNIZIMIN E KETIJ TUNELIT
- LINJAT DO TË REALIZOHET ME KABELL ALUMINI ME IZOLACION 20KV, TIP XLPE ME 3X1X240 mm² GËRSHETË
- LINJA DO TË KALOJË NË BANKINËN ANËSORE TË RRUGËS DHE NË ÇAKELL, SIPAS PROJEKTIT.
- FIDERI F8 DO TË FURNIZOJË KABINAT E TUNELIT NË NJË FUQI AFËRSISHT 1MVA
- FURNIZIMI I KABINAVE TË REJJA DO TË REALIZOHET SIPAS SKEMËS KLASIKË HYRJE-DALJE
- KABINAT QË DO TË LIDHEN NË KETA FIDERA DO TË NËDRTOHEN SIPAS STANDARTIT TË OSHEE.
- GJATE ZBATIMIT TË PROJEKTIT TË ZBATOHEN ME RIGOROZITËT KUSHTET TEKNIKE TË SHTRIRËS SE KABLOVE NË KANAL SI DHE TË TESTOHET DHE KABLLI I RI PËR VAZHDIMIN NË PUNË TË LINJËS.
- NË INTERSEKTIMET ME RRUGË KRËYESORE KABLLI DO TË VENDOSËT NË TUB HPDE Ø 160 MM², PN 10 ME PARETE TË TRASHA (SHIF HOLLESI E DETAJË)
- NË KALIMIN E S URAVE (KABLLI DO TË FUTËT NË TUB PVC ME PARETE TË TRASHA HDPE PN 10 Ø 160MM DHE DO TË MBËSHITËTEN NË FILIM DHE FUND NË JASTËK BETONI SIPAS SPECIFIKIMEVE TË VENDOSURA NE PROJEKT NGA PROJEKTUESI (SHIF HOLLESI E DETAJË).
- SHTRIMI I LINJËS TM 20KV TË BEHET SIPAS PRËRËJESË TËRTHORE TË DHËNA NË PROJEKT (SHIF HOLLESI E DETAJË).
- GJATE GJITHË GJATËSISË SE KABLLIT TË VENDOSËT SHIRIT EMERTUES ME LOGO OSHEE SHA
- NË TË GJITHA RASTET, REZJA E HARKËT TË KABLLIT NUK DUHËT TË JETË ME E VOGËL SE 12 FISHI I DIAMETRIT TË JASHTËM TË TËJ PRANDAJ ESHTË MIRE QË TRASEJA E KABLLIT TË MOS KRUOJË KËNDË TË DREJTA.
- MËPËTËT BASHKËJESË DHE KOKAT E KABLLIT TË BEHEN NË KUSHTË TË MIRA ATMOSFERIKE DHE MBI TO TË MOS USHTROHEN SFORCIME MEKANIKE. (SHIF SPECIFIKIMET TEKNIK TË OSHEE)
- PËR ÇDO NDRYSHIM PROJEKTI TË MERRËT MËBATIM I PROJEKTUESIT.
- PUNIMET TË KRYHEN NËN MBËKËRËJËN E PERSONAVE FIZIKË OSE JURIDIKË TË PAJISUR ME LICËNSË PROFESIONALE PËRKATËSE.
- GJATE KRYERJËSË SE PUNIMEVE TË ZBATOHET ME RIGOROZITËT RRËGULLORJA E SIGURIMIT DHE SHFRYTEZIMIT TEKNIK.
- TË PUNOHËT PARALELISHT ME FLETËN 00 TË DETAJËVE TEKNIKE TË SHTRIMIT TË KABLOVE NË TOKË PUSETA, KOLEKTORË DHE URA.
- PËR FILLIMET TË PUNIMEVE TË MERRËN LËJËT NË INSTITUCIONET PËRKATËSE (BASHKI, UJËSJELLES-KANALIZIME, OSHE ETJ) DHE TË RIBEHËT AZHORNIMI I TRASESË SE LINJËS PËR TË RIPARË STRUKTURAT E TRASESË NGA NDRYSHIMET E MUNDSHME QË MUND TË KËTË PESUAR.

NR	TABELA E MATERIALEVE KRYESORE	NJESIA	SASIA
1	KABELL AL GËRSHËT XLPE, 20 KV, 3x1x240mm ²	ML	14380
2	MUFTE BASHKËJËSE PËR KABELL 20 KV (1 FAZË)	COPE	144
3	KOKA TË THATA PËR KABELL 20 KV (1 FAZË)	COPE	3
4	PUSETA	COPE	6
5	TUBA E RAKORDERI UJËSJELLESË PË D=160MM, T = 11.8 MM, PN 10	ML	406

**DREJTORIA E PROJEKTIM,
STANDARTIZIM DHE MBROJTJES SË MJEDISIT**

DREJTORI DZHMA

DREJTORI DPSMM

Emërtimi objektit

Ndërtimi i Linjës kablore 20kV për furnizimin e tunelit Skërficës

Emërtimi flëtes

PLANIMETRIA E FIDERIT 20 KV SEGMENTI 12

Porositës:

DREJTORIA RAJONALE GJIROKASTER

FAZA: PROJEKT ZBATIM

SHKALLA

NR.FLETEVE: 25

FLETA NR. E-12

DT.2023

NR.PROJEKTIT:

PROJEKT 100



Fideri i Ri me kabell gershete
3x(1x240) mm kalon ne
bankinen anesore te rruges se re
Ura e Kardhiqit-Delvine

LEGJENDA	
Vizatimi i shenjes	Emertimi
	Pusetet kontrolli
	Pusetet kontrolli ekzistuese
	Linje TM kablore e re Fideri F8 Nst Gjrokaster
	Tub plastik Pe, Pn 10 me Ø160mm me parete te trasha

SHENIME TEKNIKE

- ME NDERTIMIN E TUNELIT TE RI TE SKERFICES ESHTHE E DOMOSDOSHME SIGURIMI I NJE BURIMI FURNIZIMI ME ENERGIJE ELEKTRIKE 20 KV
- KY PROJEKT ESHTHE HARTUAR PER NDERTIMIN E NJE LINJE TE RE KABLORE 20 KV NGA URA E KARDHIQIT DHE DO TE VAZHDUJE DERI NE HYRJE TE TUNELIT SKERFICE PER FURNIZIMIN E KETU TUNELI.
- LINJAT DO TE REALIZOHET ME KABELL ALUMINI ME IZOLACION 20KV, TIP XLPE ME 3X1X240 mm² GERSHETE
- LINJA DO TE KALUJE NE BANKINEN ANESORE TE RRUGES DHE NE CAKELL SIPAS PROJEKTTIT.
- FIDERI F8 DO TE FURNIZOJE KABINAT E TUNELIN ME NJE FUD AFERISSHIT MIRA
- FURNIZIMI I KABINAVE TE REJA DO TE REALIZOHET SIPAS SKEMES KLASIKE HYRJE-DALJE
- KABINAT QE DO TE LIDHEN NE KETA FIDERA DO TE NDERTOHEN SIPAS STANDARTIT TE OSHEE.
- GJATE ZBATIMIT TE PROJEKTTIT TE ZBATOHEN ME RIGOROZITET KUSHTET TEKNIKE TE SHTRIRJES SE KABLLOVE NE KANAL SI DHE TE TESTOHET DHE KABLLI I RI PARA VENDOSJES NE PUNE TE LINJES.
- NE INTERSEKTIMET ME RRUGE KRYESORE KABLLI DO TE VENDOSJET NE TUB HPDE Ø 160 MM, PN 10 ME PARETE TE TRASHA (SHIF HOLLESI E DETAJE.)
- NE KALIMIN E SURAVE (KABLOTOO TE FUTET NE TUB PVC ME PARETE TE TRASHA HPDE PN 10 Ø 160MM DHE DO TE MBESHTETEN NE FILM DHE FUND NE JASTEK BETON SIPAS SPECIFIKIMEVE TE VENDOSJURA NE PROJEKT NGA PROJEKTUESI (SHIF HOLLESI E DETAJE).
- SHTRIMI I LINJES TM 20KV TE BEHET SIPAS PRERJESJE TERKTORE TE DHENA NE PROJEKT (SHIF HOLLESI E DETAJE).
- GJATE GJITHES GJATESISE SE KABLLIT TE VENDOSJET SHIRIT EMERTUES ME LOGO OSHEE SHA.
- NE TE GJITHA RASTET, REZJA E HARKUT TE KABLLIT NJK DUHET TE JETE ME E VOGEL SE 12 FISHI I DIAMETRIT TE JASHTEM TE TLU PRANDAJ ESHTHE MIRE QE TRASEJA E KABLLIT TE MOS KRUIJE KENDE TE DREJTA.
- MUFTE BASHKUESE DHE KOKAT E KABLLIT TE BEHEN NE KUSHTE TE MIRA ATMOSFERIKE DHE MBI TO TE MOS USHTROHEN SFORCIME MEKANIKE (SHIF SPECIFIKIMET TEKNIK TE OSHE)
- PER CDO NDRYSHIM PROJEKTI TE MERRRET MIRATIMI I PROJEKTUESIT.
- PUNIMET TE KRYHEN NEN MBIKQYRJEN E PERSONAVE FIZIKE OSE JURIDIKE TE PAJISUR ME LICENSE PROFESIONALE PERKATESE.
- GJATE KRYERJES SE PUNIMEVE TE ZBATOHET ME RIGOROZITET RREGULLORJA E SIGURIMIT DHE SHFRYTEZIMIT TEKNIK.
- TE PUNOHET PARALELISHT ME FLETEN 00 TE DETAJEVE TEKNIKE TE SHTRIMIT TE KABLLOVE NE TOKE PUSETA, KOLEKTORE DHE URA.
- PARA FILLIMIT TE PUNIMEVE TE MERRREN LEJET NE INSTITUCIONET PERKATESE (BASHKI, UJESJELLES-KANALIZIMIE, OSHE ETJ.) DHE TE RIBEHET AZHORNIMI I TRASESE SE LINJES PER TE RIPARE STRUKTURAT E TRASESE NGA NDRYSHIMET E MUNDOSHME QE MUND TE KETE PESHUAR.

NR	TABELA E MATERIALEVE KRYESORE	NJESIA	SASIA
1	KABELL AL GERSHET XLPE, 20 KV, 3X1X240MM ²	ML	14380
2	MUFTE BASHKUESE PER KABELL 20 KV (I FAZE)	COPE	144
3	KOKA TE THATA PER KABELL 20 KV (I FAZE)	COPE	3
4	PUSETA	COPE	6
5	TUBA E RAKORDERI UJESJELLES PE D=160MM, T = 11.8 MM, PN 10	ML	406

 DREJTORIA E PROJEKTIM, STANDARTIZIM DHE MBROJTJES SË MJEDISIT	DREJTORI DZHMA		
	DREJTORI DPSMM		
Emërtimi objektit	PROJEKTOI		
Ndërtimi i Linjës kablore 20kV për furnizimin e tunelit Skërficës	PROJEKTOI		
Emërtimi flëtes			
PLANIMETRIA E FIDERIT 20 KV SEGMENTI 13	FAZA: PROJEKT ZBATIM		
Porositës:	SHKALLA	DT. . . .2023	DIN A3
DREJTORIA RAJONALE GJIROKASTER	NR.FLETEVE: 25	NR.PROJEKTTIT:	
	FLETA NR. E-13	PROJEKT 100	



Fideri i Ri me kabell gershete
3x(1x240) mm kalon ne
bankinen anesore te rruges se re
Ura e Kardhiqit-Delvine

LEGJENDA

Vizatimi i shenjës	Emertimi
	Pusetë kontrolli
	Pusetë kontrolli ekzistuese
	Linjë TM kablore e re Fideri F8 Nst Gjirokaster
	Tub plastik Pe, Pn 10 me Ø160mm me parete te trasha

SHENIME TEKNIKE

- ME NDERTIMIN E TUNELIT TE RI TE SKERFICËS ESHTË E DOMOSDOSHME SIGURIMI I NJË BURIMI FURNIZIMI ME ENERGIJE ELEKTRIKE 20 KV
- KY PROJEKT ESHTË HARTUAR PËR NDERTIMIN E NJË LINJE TE RE KABLORE 20 KV NGA URA E KARDHIQIT DHE DO TE VAZHDUJE DERI NE HYRJE TE TUNELIT SKERFICE PER FURNIZIMIN E KETU TUNELI.
- LINJAT DO TE REALIZOHET ME KABELL ALUMINI ME IZOLACION 20KV, TIP XLPE ME 3X1X240 mm² GERSHETE
- LINJA DO TE KALUJE NE BANKINEN ANESORE TE RRUJES DHE NE CAKELL SIPAS PROJEKTTIT.
- FIDERI F8 DO TE FURNIZOJE KABINAT E TUNELIN ME NJË FUDË AFERSISHT 18VA
- FURNIZIMI I KABINAVE TE REJA DO TE REALIZOHET SIPAS SKEMES KLASIKE HYRJE-DALJE
- KABINAT QË DO TE LIDHEN NE KETA FIDERA DO TE NDERTOHEN SIPAS STANDARTIT TE OSHEE.
- GJATE ZBATIMIT TE PROJEKTTIT TE ZBATOHEN ME RIGOROZITET KUSHTET TEKNIKE TE SHTRIRJES SE KABLOVE NE KANAL SI DHE TE TESTOHET DHE KABLLI I RI PARA VENDOSJES NE PUNE TE LINJES.
- NE INTERSEKTIMET ME RRUJË KRYESORE KABLLI DO TE VENDOSËT NE TUB HPDE Ø 160 MM², PN 10 ME PARETE TE TRASHA (SHIF HOLLËSI E DETAJE.)
- NE KALIMIN E SURAVË (KABLOTO DO TE FUTËT NE TUB PVC ME PARETE TE TRASHA HOPE PN 10 Ø 160MM DHE DO TE MBESHTETEN NE FILM DHE FUND NE JASTEK BETONI SIPAS SPECIFIKIMEVE TE VENDOSURA NE PROJEKT NGA PROJEKTUESI (SHIF HOLLËSI E DETAJE).
- SHTRIMI I LINJES TM 20KV TE BEHET SIPAS PRERJESJE TËRTHORE TE DHENA NE PROJEKT (SHIF HOLLËSI E DETAJE).
- GJATE GJITHË GJATESISE SE KABLLIT TE VENDOSËT SHIRIT EMERTUES ME LOGO OSHEE SHA.
- NE TE GJITHA RASTET, REZJA E HARKUT TE KABLLIT NUK DËHET TE JETE ME E VOGEL SE 12 FISHI I DIAMETRIT TE JASHEM TE TËJ PRANDAJ ESHTË MIRE QE TRASEJA E KABLLIT TE MOS KRUJOJE KENDE TE DREJTA.
- MËFLET BASHKËSE DHE KOKAT E KABLLIT TE BEHEN NE KUSHTË TE MIRRA ATMOSFERIKE DHE MBI TO TE MOS USHTROHEN SFORCIME MEKANIKE. (SHIF SPECIFIKIMET TEKNIK TE OSHEE)
- PËR CDO NDRYSHIM PROJEKTI TE MERRËT MBRATIMI I PROJEKTUESIT.
- PUNIMET TE KRYHEN NEN MBIKQYRJEN E PERSONAVE FIZIKE OSË JURIDIKE TE PAJASUR ME LICENSE PROFESIONALE PERKATESE.
- GJATE KRYERJES SE PUNIMEVE TE ZBATOHET ME RIGOROZITET RREGULLORJA E SIGURIMIT DHE SHFRYTEZIMIT TEKNIK.
- TE PUNOHET PARALELISHT ME FLETEN 00 TE DETAJEVE TEKNIKE TE SHTRIMIT TE KABLOVE NE TOKE PUSETA, KOLEKTORE DHE URA.
- PËR FILLIMIT TE PUNIMEVE TE MERRËN LEJET NE INSTITUCIONET PERKATESE (BASHKI, UJESJELLES-KANALIZIME, OSHE ETJ) DHE TE RIBEHET AZHORNIMI I TRASESE NE LINJES PER TE RIPARE STRUKTURAT E TRASESE NGA NDRYSHIMET E MUNDSHME QE MUND TE KETE PËSUAR.

NR	TABELA E MATERIALEVE KRYESORE	NJESIA	SASIA
1	KABELL AL GERSHET XLPE, 20 KV, 3X1X240MM ²	ML	14380
2	MUFTE BASHKËSE PER KABELL 20 KV (1 FAZE)	COPE	144
3	KOKA TE THATA PER KABELL 20 KV (1 FAZË)	COPE	3
4	PUSETA	COPE	6
5	TUBA E RAKORDERI UJESJELLESI PE D=160MM, T = 11.8 MM, PN 10	ML	406



DREJTORIA E PROJEKTIM, STANDARTIZIM DHE MBROJTJES SË MJEDISIT

Emërtimi objektit
Ndërtimi i Linjës kablore 20kV për furnizimin e tunelit Skërficës

Emërtimi flëtes
PLANIMETRIA E FIDERIT 20 KV SEGMENTI 14

Porositës:
DREJTORIA RAJONALE GJIROKASTER

DREJTORI DZHMA		
DREJTORI DPSMM		
PROJEKTOI		
PROJEKTOI		
FAZA: PROJEKT ZBATIM		
SHKALLA	DT.2023	DIN A3
NR.FLETEVE: 25	NR.PROJEKTTIT:	
FLETA NR. E-14	PROJEKT 100	



Kalimi i Linjes 20 kV qe do kaloj ne intersektimin e trases se rruges me tombinot ne te cilen traseja nuk mund te thellohet, te punohet sipas detajit te prerjes se kanalit ne fleten e detajeve teknike dhe prerjeve terthore te kanalit.

Fideri i Ri me kabell gershete 3x(1x240) mm kalon ne bankinen anesore te rruges se re Ura e Kardhiqit-Delvine

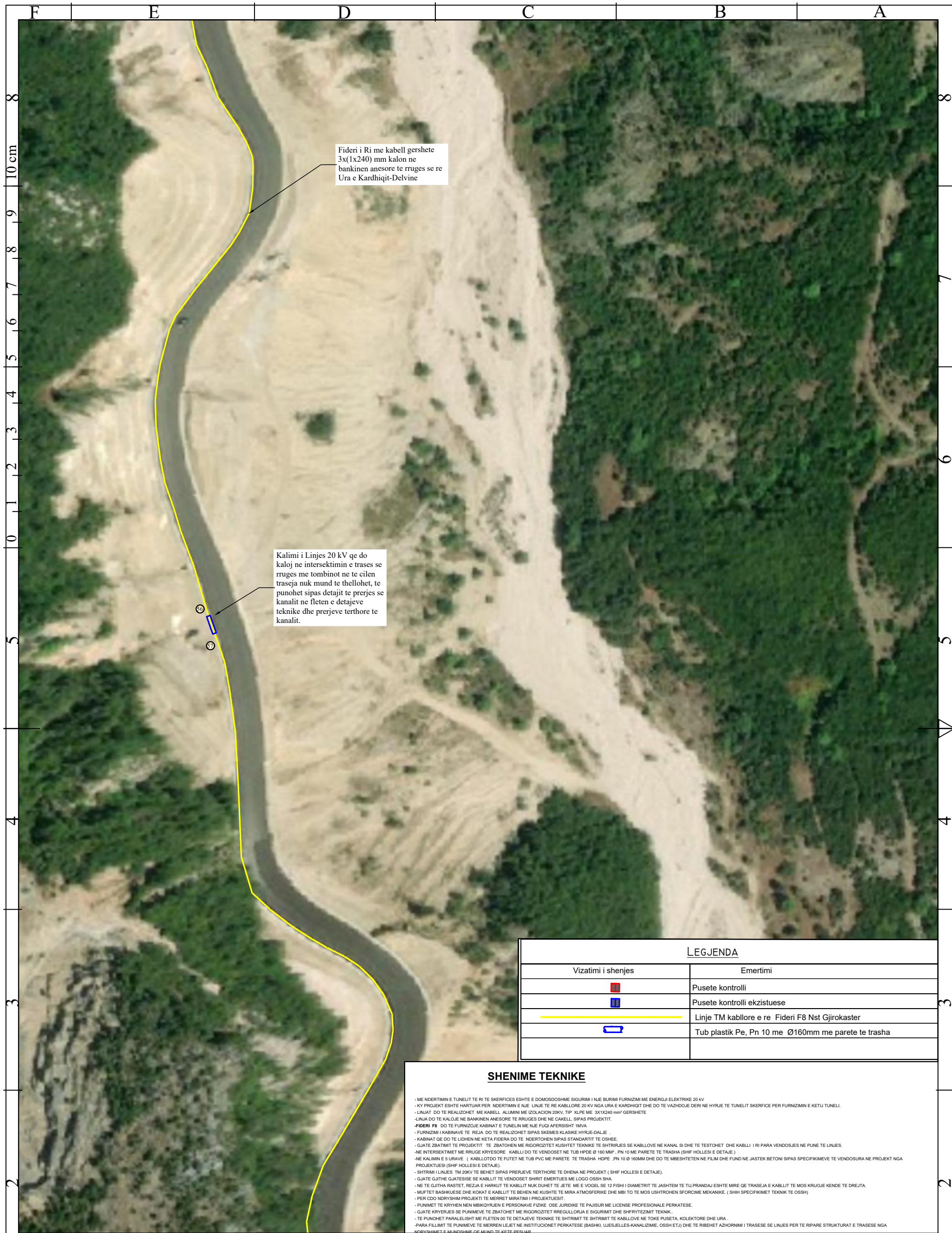
LEGJENDA	
Vizatimi i shenjes	Emertimi
	Pusetet kontrolli
	Pusetet kontrolli ekzistuese
	Linje TM kablore e re Fideri F8 Nst Gjrokaster
	Tub plastik Pe, Pn 10 me Ø160mm me parete te trasha

SHENIME TEKNIKE

- ME NDERTIMIN E TUNELIT TE RI TE SKERFICES ESHTHE E DOMOSDOSHME SIGURIMI I NJE BURIMI FURNIZIMI ME ENERGIJE ELEKTRIKE 20 KV
- KY PROJEKT ESHTHE HARTUAR PER NDERTIMIN E NJE LINJE TE RE KABLORE 20 KV NGA URA E KARDHIQIT DHE DO TE VAZHDOJE DERI NE HYRJE TE TUNELIT SKERFICE PER FURNIZIMIN E KETU TUNELI.
- LINJAT DO TE REALIZOHET ME KABELL ALUMINI ME DOKACION 20KV, TIP XLPE ME 3X(1X240)MM² GERSHETE
- LINJA DO TE KALOJE NE BANKINEN ANESORE TE RRUGES DHE NE CAKELL SIPAS PROJEKTIT.
- FIDERI F8 DO TE FURNIZOJE KABINAT E TUNELIN ME NJE FUQI AFERSISHT 1MVA
- FURNIZIMI I KABINAVE TE REJA DO TE REALIZOHET SIPAS SKEMES KLASIKE HYRJE-DALJE
- KABINAT QE DO TE LIDHEN NE KETA FIDERA DO TE NDERTOHEN SIPAS STANDARTIT TE OSHEE
- GJATE ZBATIMIT TE PROJEKTIT TE ZBATOHEN ME RIGORIZIMIN KUSHTET TEKNIKE TE SHTRIRUES SE KABELORE NE KANAL SI DHE TE TESTOHET DHE KABLLI I RI PARA VENDOSJES NE PUNE TE LINJES.
- NE INTERSEKTIMET ME RRUGE KRYESORE KABLLI DO TE VENDOSET NE TUB HPDE Ø 160 MM, PN 10 ME PARETE TE TRASHA (SHIF HOLLESI E DETAJE).
- NE KALIMIN E URAVE (KABLLI DO TE FUTET NE TUB PVC ME PARETE TE TRASHA HPDE PN 10 Ø 160MM DHE DO TE MBESHTETEN NE FILM DHE FUND NE JASTEK BETONI SIPAS SPECIFIKIMEVE TE VENDOSURA NE PROJEKT NGA PROJEKTUESI (SHIF HOLLESI E DETAJE).
- SHTRIMI I LINJES TM 20KV TE BEHET SIPAS PRERJEVE TERTHORE TE DHENA NE PROJEKT (SHIF HOLLESI E DETAJE).
- GJATE GJITHA GJATESISE SE KABLLIT TE VENDOSET SHPIT EMERTUES ME LOGO OSHEE SHA
- NE TE GJITHA RASTET, REZJA E HARKUT TE KABLLIT NJUK DUKET TE JETE ME E VOGLSEL SE 12 FISHI I DIAMETRIT TE JASHEM TE TUB PRANDAJ ESHTHE MIRE QE TRASEJA E KABLLIT TE MOS KRUOJE KENDE TE DREJTA.
- MUFTE BASHKUESE DHE KOKAT E KABLLIT TE BEHEN NE KUSHTE TE MIRA ATMOSFERIKE DHE MBI TO TE MOS USHTROHEN SPORCIME MEKANIKE. (SHIF SPECIFIKIMET TEKNIK TE OSHEE)
- PER CDO NDRYSHIM PROJEKTI TE MERRET MIRATIMI I PROJEKTUESIT.
- PUNIMET TE KRYHEN NEN MBIKQYRJEN E PERSONAVE FIZIKE OSE JURIDIKE TE PAJISUR ME LICENSE PROFESIONALE PERKATESE.
- GJATE KRYERJES SE PUNIMEVE TE ZBATOHET ME RIGORIZIMIN RREGULLORJA E SIGURIMIT DHE SHFRYTEZIMIT TEKNIK.
- TE PUNOHET PARALELISHT ME FLETEN 00 TE DETAJEVE TEKNIKE TE SHTRIMIT TE SHTRIMIT TE KABLORE NE TOKJE PUSETA, KOLEKTORRE DHE URA.
- PRA FILLIMIT TE PUNIMEVE TE MERRREN LEJET NE INSTITUCIONET PERKATESE (BASHKI, UJESJELLES-KANALIZIME, OSHE ETJ) DHE TE RIBEHET AZHORNIMI I TRASESE SE LINJES PER TE RIPARE STRUKTURAT E TRASESE NGA NDRYSHIMET E MINDSHMEVE QE MUND TE KETE RESUAR

NR	TABELA E MATERIALEVE KRYESORE	NJESIA	SASIA
1	KABELL AL GERSHET XLPE, 20 KV, 3x1x240mm ²	ML	14380
2	MUFTE BASHKUESE PER KABELL 20 KV (I FAZE)	COPE	144
3	KOKA TE THATA PER KABELL 20 KV (I FAZE)	COPE	3
4	PUSETA	COPE	6
5	TUBA E RAKORDERI UJESJELLES PE D=160MM, T = 11.8 MM, PN 10	ML	406

<p>DREJTORIA E PROJEKTIM, STANDARTIZIM DHE MBROJTJES SË MJEDISIT</p>	DREJTORI DZHMA		
	DREJTORI DPSMM		
Emërtimi objektit	PROJEKTOI		
Ndërtimi i Linjës kablore 20kV për furnizimin e tunelit Skërficës	PROJEKTOI		
Emërtimi flëtes			
PLANIMETRIA E FIDERIT 20 KV SEGMENTI 15	FAZA: PROJEKT ZBATIM		
Porositës:	SHKALLA	DT. . . .2023	DIN A3
DREJTORIA RAJONALE GJIROKASTER	NR.FLETEVE: 25	NR.PROJEKTIT:	
	FLETA NR. E-15	PROJEKT 100	



Fideri i Ri me kabell gershete
3x(1x240) mm kalon ne
bankinen anesore te rruges se re
Ura e Kardhiqit-Delvine

Kalimi i Linjes 20 kV qe do
kaloj ne intersektimin e trases se
rruges me tombinot ne te cilen
traseja nuk mund te thellohet, te
punohet sipas detajit te prerjes se
kanalit ne fleten e detajeve
teknike dhe prerjeve terthore te
kanalit.

LEGJENDA

Vizatimi i shenjes	Emertimi
	Pusetet kontrolli
	Pusetet kontrolli ekzistuese
	Linje TM kablore e re Fideri F8 Nst Gjrokaster
	Tub plastik Pe, Pn 10 me Ø160mm me parete te trasha

SHENIME TEKNIKE

- ME NDERTIMIN E TUNELIT TE RI TE SKERFICES ESHTHE E DOMOSDOSHME SIGURIMI I NJE BURIMI FURNIZIMI ME ENERGIJE ELEKTRIKE 20 KV
 - KY PROJEKT ESHTHE HARTUAR PER NDERTIMIN E NJE LINJE TE RE KABLORE 20 KV NGA URA E KARDHIQIT DHE DO TE VAZHDOJE DERI NE HYRJE TE TUNELIT SKERFICE PER FURNIZIMIN E KETU TUNELI.
 - LINJAT DO TE REALIZOHET ME KABELL ALUMINI ME ISOLACION 20KV, TIP XLPE ME 3X(1x240)mm² GERSHETE
 - LINJA DO TE KALOJE NE BANKINEN ANESORE TE RRUGES DHE NE CAKELL SIPAS PROJEKTTIT.
 - FIDERI F8 DO TE FURNIZOJE KABINAT E TUNELIN ME NJE FUQI AFERSISHT 1MVA
 - FURNIZIMI I KABINAVE TE REJA DO TE REALIZOHET SIPAS SKEMES KLASIKE HYRJE-DALJE
 - KABINAT QE DO TE LIDHEN NE KETA FIDERA DO TE NDERTOHEN SIPAS STANDARTIT TE OSHEE
 - GJATE ZBATIMIT TE PROJEKTTIT TE ZBATOHEN ME RIGORIZMET KUSHTET TEKNIKE TE SHTRIRUES SE KABLORE NE KANAL SI DHE TE TESTOHET DHE KABLLI I RI PARA VENDOSJES NE PUNE TE LINJES.
 - NE INTERSEKTIMET ME RRUGE KRYESORE KABLLI DO TE VENDOSSET NE TUB HPDE Ø 160 MM, PN 10 ME PARETE TE TRASHA (SHIF HOLLESI E DETAJE).
 - NE KALIMIN E SURAVE (KABLLI DO TE FUTET NE TUB PVC ME PARETE TE TRASHA HPDE PN 10 Ø 160MM DHE DO TE MBESHTETEN NE FILM DHE FUND NE JASTEK BETONI SIPAS SPECIFIKIMEVE TE VENDOSURA NE PROJEKT NGA PROJEKTUESI (SHIF HOLLESI E DETAJE).
 - SHTRIMI I LINJES TM 20KV TE BEHET SIPAS PRERJEVE TERTHORE TE DHENA NE PROJEKT (SHIF HOLLESI E DETAJE).
 - GJATE GJITHA GJATESISE SE KABLLIT TE VENDOSSET SHPRIT EMERTUES ME LOGO OSHEE SHA.
 - NE TE GJITHA RASJET, REZJA E HARKUT TE KABLLIT NUK DURET TE JETE ME E VOGEEL SE 10 FISH I DIAMETRIT TE JASHEM TE TUB PRANDAJ ESHTHE MIRE QE TRASEJA E KABLLIT TE MOS KRUOJE KENDE TE DREJTA.
 - MUFTE BASHKUESE DHE KOKAT E KABLLIT TE BEHEN NE KUSHTE TE MIRA ATMOSFERIKE DHE MBI TO TE MOS USHTROHEN SPORCIME MEKANIKE. (SHIF SPECIFIKIMET TEKNIK TE OSHEE)
 - PER CDO NDRYSHIM PROJEKTI TE MERRET MIRATIMI I PROJEKTUESIT.
 - PUNIMET TE KRYHEN NEN MBIKQYRJEN E PERSONAVE FIZIKE OSE JURIDIKE TE PAJISUR ME LICENSE PROFESIONALE PERKATESE.
 - GJATE KRYERJES SE PUNIMEVE TE ZBATOHET ME RIGORIZMET RREGULLORIA E SIGURIMIT DHE SHFRYTEZIMIT TEKNIK.
 - TE PUNKOET PARALELISHT ME FLETEN DO TE DETAJEVE TEKNIKE TE SHTRIMIT TE SHTRIMIT TE KABLORE NE TOKJE PUSETA, KOLEKTORRE DHE URA.
 - PARA FILLIMIT TE PUNIMEVE TE MERRREN LEJET NE INSTITUCIONET PERKATESE (BASHKI, UJESJELLES-KANALIZIME, OSHE ETJ) DHE TE RIBEHET AZHORNIMI I TRASESE SE LINJES PER TE RIPARE STRUKTURAT E TRASESE NGA NDRYSHIMET E MUNDSHMEVE QE MUND TE KETE RESUAR

NR	TABELA E MATERIALEVE KRYESORE	NJESIA	SASIA
1	KABELL AL GERSHET XLPE, 20 KV, 3x1x240mm ²	ML	14380
2	MUFTE BASHKUESE PER KABELL 20 KV (I FAZE)	COPE	144
3	KOKA TE THATA PER KABELL 20 KV (I FAZE)	COPE	3
4	PUSETA	COPE	6
5	TUBA E RAKORDERI UJESJELLES PE D=160MM, T = 11.8 MM, PN 10	ML	406

OSSH
OPERATORI I SISTEMIT
TE SHPERNDARJES

OSHEE
GROUP

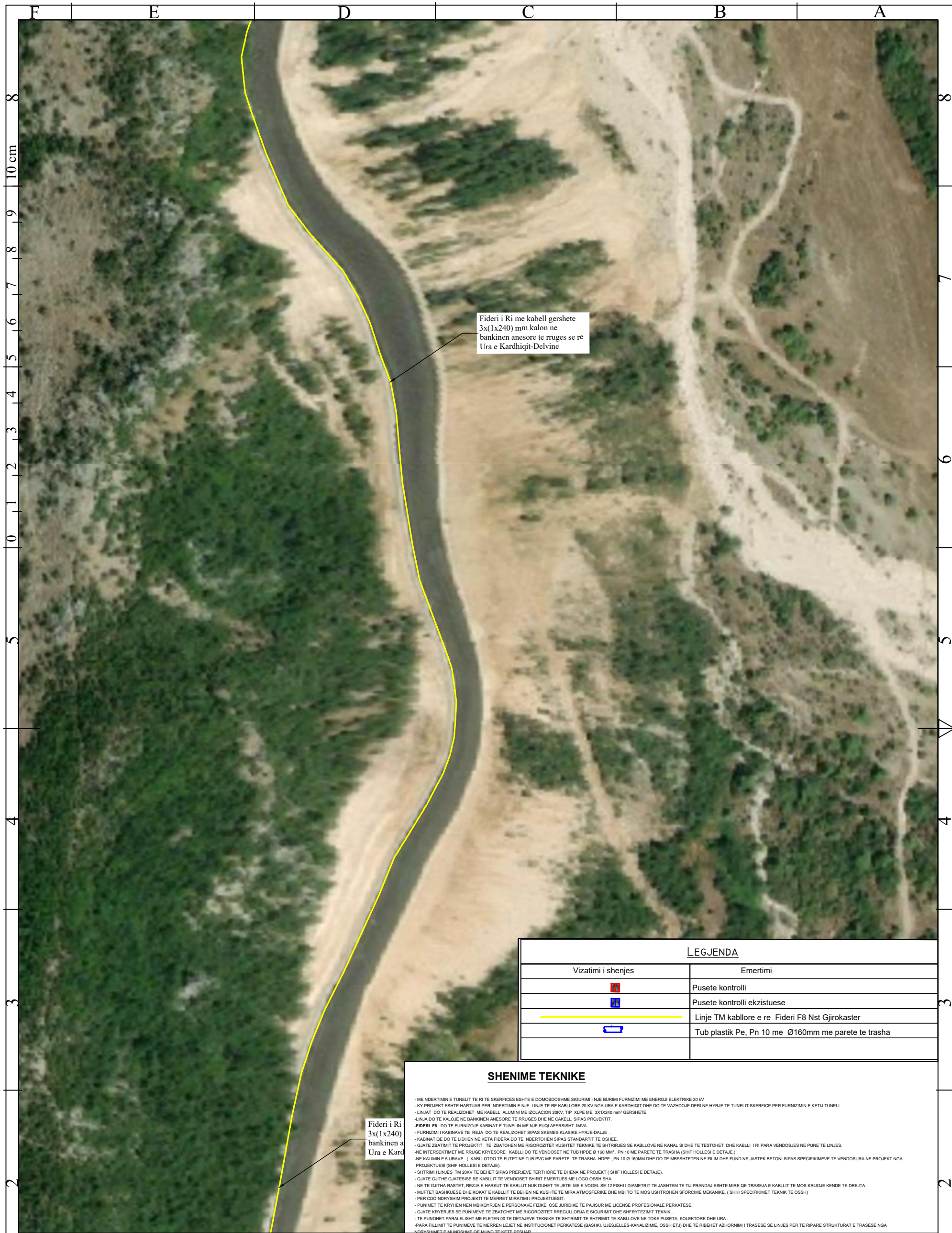
DREJTORIA E PROJEKTIM, STANDARTIZIM DHE MBROJTJES SË MJEDISIT

Emërtimi objektit
Ndërtimi i Linjës kablore 20kV për furnizimin e tunelit Skërficës

Emërtimi flëtes
PLANIMETRIA E FIDERIT 20 KV SEGMENTI 16

Porositës:
DREJTORIA RAJONALE GJIROKASTER

DREJTORI DZHMA		
DREJTORI DPSMM		
PROJEKTOI		
PROJEKTOI		
FAZA: PROJEKT ZBATIM		
SHKALLA	DT.2023	DIN A3
NR.FLETEVE: 25	NR.PROJEKTTIT:	
FLETA NR. E-16	PROJEKT 100	



Fideri i Ri me kabell gershete
3x(1x240) mm kalon ne
bankinen anesore te rruges se re
Ura e Kardhiqit-Delvine

Fideri i Ri
3x(1x240)
bankinen a
Ura e Kard

LEGJENDA

Vizatimi i shenjes	Emertimi
	Pusetet kontrolli
	Pusetet kontrolli ekzistuese
	Linje TM kablore e re Fideri F8 Nst Gjrokaster
	Tub plastik Pe, Pn 10 me Ø160mm me parete te trasha

SHENIME TEKNIKE

- ME NDERTIMIN E TUNELIT TE RI TE SKERFICES ESHTHE E DOMOSDOSHME SIGURIMI I NJE BURIMI FURNIZIMI ME ENERGIJE ELEKTRIKE 20 KV
- KY PROJEKT ESHTHE HARTUAR PER NDERTIMIN E NJE LINJE TE RE KABLORE 20 KV NGA URA E KARDHIQIT DHE DO TE VAZHDOJE DERI NE HYRJE TE TUNELIT SKERFICE PER FURNIZIMIN E KETU TUNELI.
- LINJAT DO TE REALIZOHET ME KABELL ALUMINI ME ISOLACION 20KV, TIP XLPE ME 3X1240 mm² GERSHETE
- LINJA DO TE KALOJE NE BANKINEN ANESORE TE RRUGES DHE NE CAKELL SIPAS PROJEKTTIT.
- FIDERI F8 DO TE FURNIZOJE KABINAT E TUNELIN ME NJE FUQI AFERSHIT 1MVA
- FURNIZIMI I KABINAVE TE REJA DO TE REALIZOHET SIPAS SKEMES KLASIKE HYRJE-DALJE
- KABINAT QE DO TE LIDHEN NE KETA FIDERA DO TE NDEKTOHEN SIPAS STANDARTIT TE OSHEE.
- GJATE ZBATIMIT TE PROJEKTTIT TE ZBATOHEN ME RIGOROZITET KUSHTET TEKNIKE TE SHTRIRUES SE KABLLORE NE KANAL SI DHE TE TESTOHET DHE KABLLI I RI PARA VENDOSJES NE PUNE TE LINJES.
- NE INTERSEKTIMET ME RRUGE KRYESORE KABLLI DO TE VENDOSJET NE TUB HPDE Ø 160 MM, PN 10 ME PARETE TE TRASHA (SHIF HOLLESI E DETAJE).
- NE KALIMIN E URAVE (KABLLI DO TE FUTET NE TUB PVC ME PARETE TE TRASHA HPDE PN 10 Ø 160MM DHE DO TE MBESHTETEN NE FILM DHE FUND NE JASTEK BETONI SIPAS SPECIFIKIMEVE TE VENDOSURA NE PROJEKT NGA PROJEKTUESI (SHIF HOLLESI E DETAJE).
- SHTRIMI I LINJES TM 20KV TE BEHET SIPAS PRERJESJE TERTHORE TE DHENA NE PROJEKT (SHIF HOLLESI E DETAJE).
- GJATE GJITHJE GJATESISE SE KABLLIT TE VENDOSJET SHPRIT EMERTUES ME LOGO OSHEE SHA.
- NE TE GJITHRA RASJET, REZJA E HARKUT TE KABLLIT NJUK DUKET TE JETE ME E VOGEL SE 12 FISHI I DIAMETRIT TE JASHTEM TE TUB PRANDAJ ESHTHE MIRE QE TRASEJA E KABLLIT TE MOS KRUOJE KENDE TE DREJTA.
- MUFTE BASHKUESE DHE KOKAT E KABLLIT TE BEHEN NE KUSHTE TE MIRA ATMOSFERIKE DHE MBI TO TE MOS USHTROHEN SPORCIME MEKANIKE. (SHIF SPECIFIKIMET TEKNIKE TE OSHEE)
- PER CDO NDRYSHIM PROJEKTI TE MERRET MIRATIMI I PROJEKTUESIT.
- PUNIMET TE KRYHEN NEN MBIKQYRJEN E PERSONAVE FIZIKE OSE JURIDIKE TE PAJISUR ME LICENSE PROFESIONALE PERKATESE.
- GJATE KRYERJES SE PUNIMEVE TE ZBATOHET ME RIGOROZITET RREGULLORIA E SIGURIMIT DHE SHFRYTEZIMIT TEKNIK.
- TE PUNKJET PARALELISHT ME FLETEN DO TE DETAJUJE TEKNIKE TE SHTRIMIT TE SHTRIMIT TE KABLLORE NE TOKJE PUSETA, KOLEKTORRE DHE URA.
- PARA FILLIMIT TE PUNIMEVE TE MERRREN LEJET NE INSTITUCIONET PERKATESE (BASHKI, UJESJELLES-KANALIZIME, OSHE ETJ) DHE TE RIBEHET AZHORNIMI I TRASESE SE LINJES PER TE RIPARE STRUKTURAT E TRASESE NGA NDRYSHIMET E MUNDSHMEVE QE MUND TE KETE BEHJARE.

NR	TABELA E MATERIALEVE KRYESORE	NJESIA	SASIA
1	KABELL AL GERSHET XLPE, 20 KV, 3x1x240mm ²	ML	14380
2	MUFTE BASHKUESE PER KABELL 20 KV (I FAZE)	COPE	144
3	KOKA TE THATA PER KABELL 20 KV (I FAZE)	COPE	3
4	PUSETA	COPE	6
5	TUBA E RAKORDERI UJESJELLES PE D=160MM, T = 11.8 MM, PN 10	ML	406



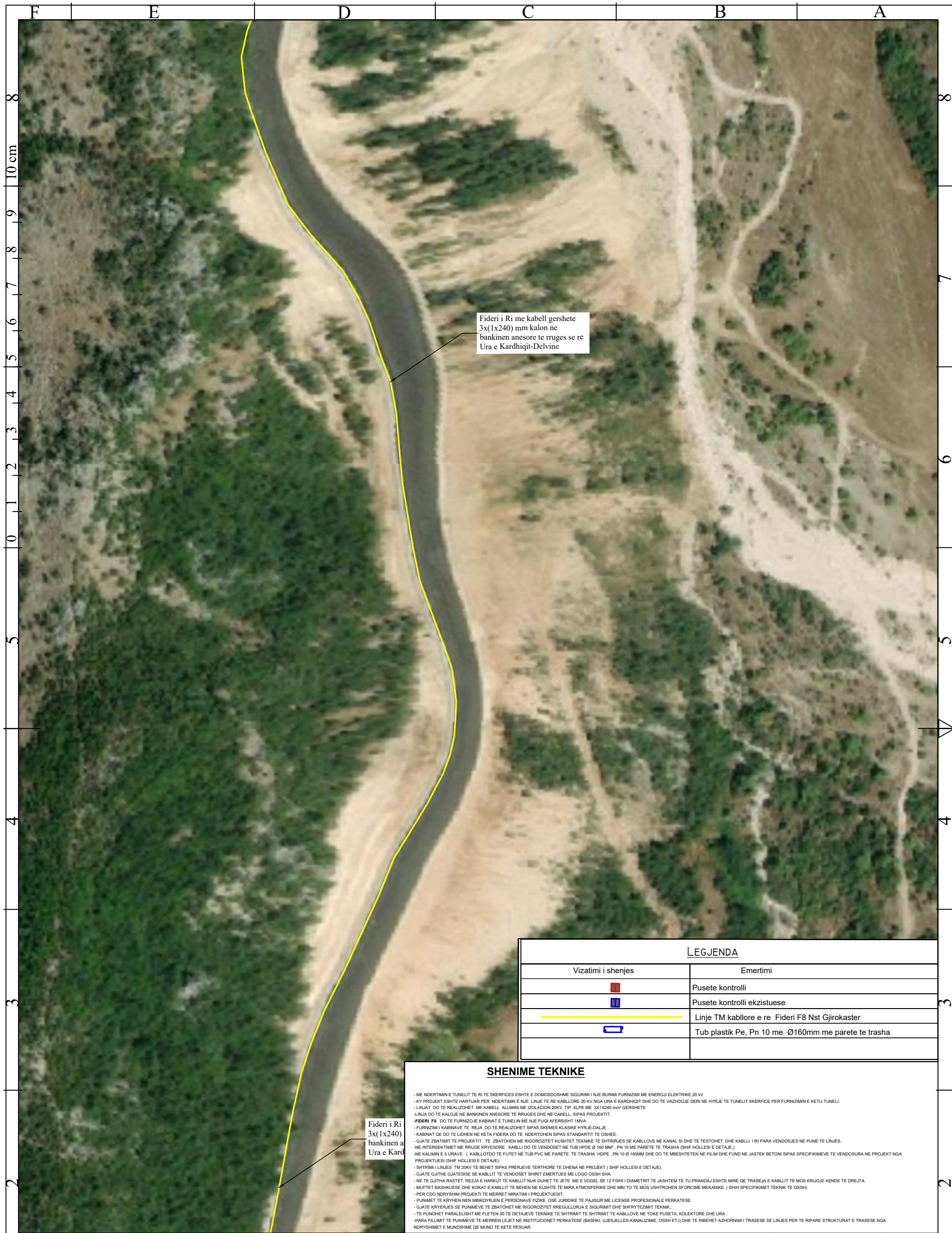
**DREJTORIA E PROJEKTIM,
STANDARTIZIM DHE MBROJTJES SË MJEDISIT**

Emërtimi objektit
Ndërtimi i Linjës kablore 20kV për furnizimin e tunelit Skërficës

Emërtimi flëtes
PLANIMETRIA E FIDERIT 20 KV SEGMENTI 17

Porositës:
DREJTORIA RAJONALE GJIROKASTER

DREJTORI DZHMA		
DREJTORI DPSMM		
PROJEKTOI		
PROJEKTOI		
FAZA: PROJEKT ZBATIM		
SHKALLA	DT.2023	DIN A3
NR.FLETEVE: 25	NR.PROJEKTIT:	
FLETA NR. E-17	PROJEKT 100	



Fideri i Ri me kabell gershete
3x(1x240) mm kalon ne
bankinen anesore te rruges se re
Ura e Kardhiqit-Delvine

Fideri i Ri
3x(1x240)
bankinen a
Ura e Kard

LEGJENDA

Vizatimi i shenjes	Emertimi
	Pusetet kontrolli
	Pusetet kontrolli ekzistuese
	Linje TM kablore e re Fideri F8 Nst Gjrokaster
	Tub plastik Pe, Pn 10 me Ø160mm me parete te trasha

SHENIME TEKNIKE

- ME NDERTIMIN E TUNELIT TE RI TE SKERFICES ESHTHE E DOMOSDOSHME SIGURIMI I NJE BURIMI FURNIZIMI ME ENERGIJE ELEKTRIKE 20 KV
- KY PROJEKT ESHTHE HARTUAR PER NDERTIMIN E NJE LINJE TE RE KABLORE 20 KV NGA URA E KARDHIQIT DHE DO TE VAZHDUJE DERI NE HYRJE TE TUNELIT SKERFICE PER FURNIZIMIN E KETU TUNELI
- LINJAT DO TE REALIZOHET ME KABELL ALUMINI ME IZOLACION 20KV, TIP XLPE ME 3X1X240 mm² GERSHETE
- LINJA DO TE KALOJE NE BANKEN ANESORE TE RRUGES DHE NE CAKELL SIPAS PROJEKTTIT.
- FIDERI F8 DO TE FURNIZOJE KABINAT E TUNELIN ME NJE FUQI AFERSHIT 15kVA
- FURNIZIMI I KABINAVE TE REJA DO TE REALIZOHET SIPAS SKEMES KLASIKE HYRJE-DALJE
- KABINAT QE DO TE LIDHEN NE KETA FIDERA DO TE NDETOHEN SIPAS STANDARTIT TE OSHEE.
- GJATE ZBATIMIT TE PROJEKTTIT TE ZBATOHEN ME RIGOROZITET KUSHTET TEKNIKE TE SHTRIRUES SE KABLOVE NE KANAL SI DHE TE TESTOHET DHE KABLLI I RI PARA VENDOSJES NE PUNE TE LINJES.
- NE INTERSEKTIMET ME RRUGE KRYESORE KABLLI DO TE VENDOSET NE TUB HPDE Ø 160 MM², PN 10 ME PARETE TE TRASHA (SHIF HOLLESI E DETAJE.)
- NE KALIMIN E S URAVE I KABLLI DO TE FUTET NE TUB PVC ME PARETE TE TRASHA HOPE PN 10 Ø 160MM DHE DO TE MBESHTETEN NE FILM DHE FUND NE JASTEK BETONI SIPAS SPECIFIKIMEVE TE VENDOSURA NE PROJEKT NGA PROJEKTUESI (SHIF HOLLESI E DETAJE.)
- SHTRIMI I LINJES TM 20KV TE BEHET SIPAS PRERJEVE TERTHORE TE DHENA NE PROJEKT (SHIF HOLLESI E DETAJE.)
- GJATE GJITHA GJATESISE SE KABLLIT TE VENDOSJET SHIRIT EMERTUES ME LOGO OSHEE SHA.
- NE TE GJITHA RASTET, REZJA E HARKUT TE KABLLIT NUK DUHET TE JETE ME E VOGEL SE 12 FISHI I DIAMETRIT TE JASHEM TE TUB PRANDAJ ESHTHE MIRE QE TRASEJA E KABLLIT TE MOS KRUIJE KENDE TE DREJTA.
- MUFTE BASHKUESE DHE KOKAT E KABLLIT TE BEHEN NE KUSHTE TE MIRRA ATMOSFERIKE DHE MBI TO TE MOS USHTROHEN SFORCIME MEKANIKE. (SHIF SPECIFIKIMET TEKNIK TE OSHEE)
- PER CDO NDRYSHIM PROJEKTI TE MERRET MBATIM I PROJEKTUESIT.
- PUNIMET TE KRYENEN NEN MBIKQYRIEN E PERSONAVE FIZIKE OSE JURIDIKE TE PAJISUR ME LICENSE PROFESIONALE PERKATESE.
- GJATE KRYERJES SE PUNIMEVE TE ZBATOHET ME RIGOROZITET RREGULLORJA E SIGURIMIT DHE SHFRYTEZIMIT TEKNIK.
- TE PUNOHET PARALELISHT ME FLETEN 00 TE DETAJEVE TEKNIKE TE SHTRIMIT TE KABLOVE NE TOKE PUSETA, KOLEKTORE DHE URA.
- PRA FILLIMIT TE PUNIMEVE TE MERREN LEJET NE INSTITUCIONET PERKATESE (BASHKI, UJESJELLES-KANALIZIME, OSSH ETJ.) DHE TE RIBEHET AZHORNIMI I TRASESE SE LINJES PER TE RIPARE STRUKTURAT E TRASESE NGA NDRYSHIMET E MUNDSHME QE MUND TE KETE PESUAR.

NR	TABELA E MATERIALEVE KRYESORE	NJESIA	SASIA
1	KABELL AL GERSHET XLPE, 20 KV, 3x1x240mm ²	ML	14380
2	MUFTE BASHKUESE PER KABELL 20 KV (I FAZE)	COPE	144
3	KOKA TE THATA PER KABELL 20 KV (I FAZE)	COPE	3
4	PUSETA	COPE	6
5	TUBA E RAKORDERI UJESJELLESI PE D=160MM, T = 11.8 MM, PN 10	ML	406

OSHEE
OPERATORI I SISTEMIT
TE SHPERNDARJES

OSHEE
GROUP

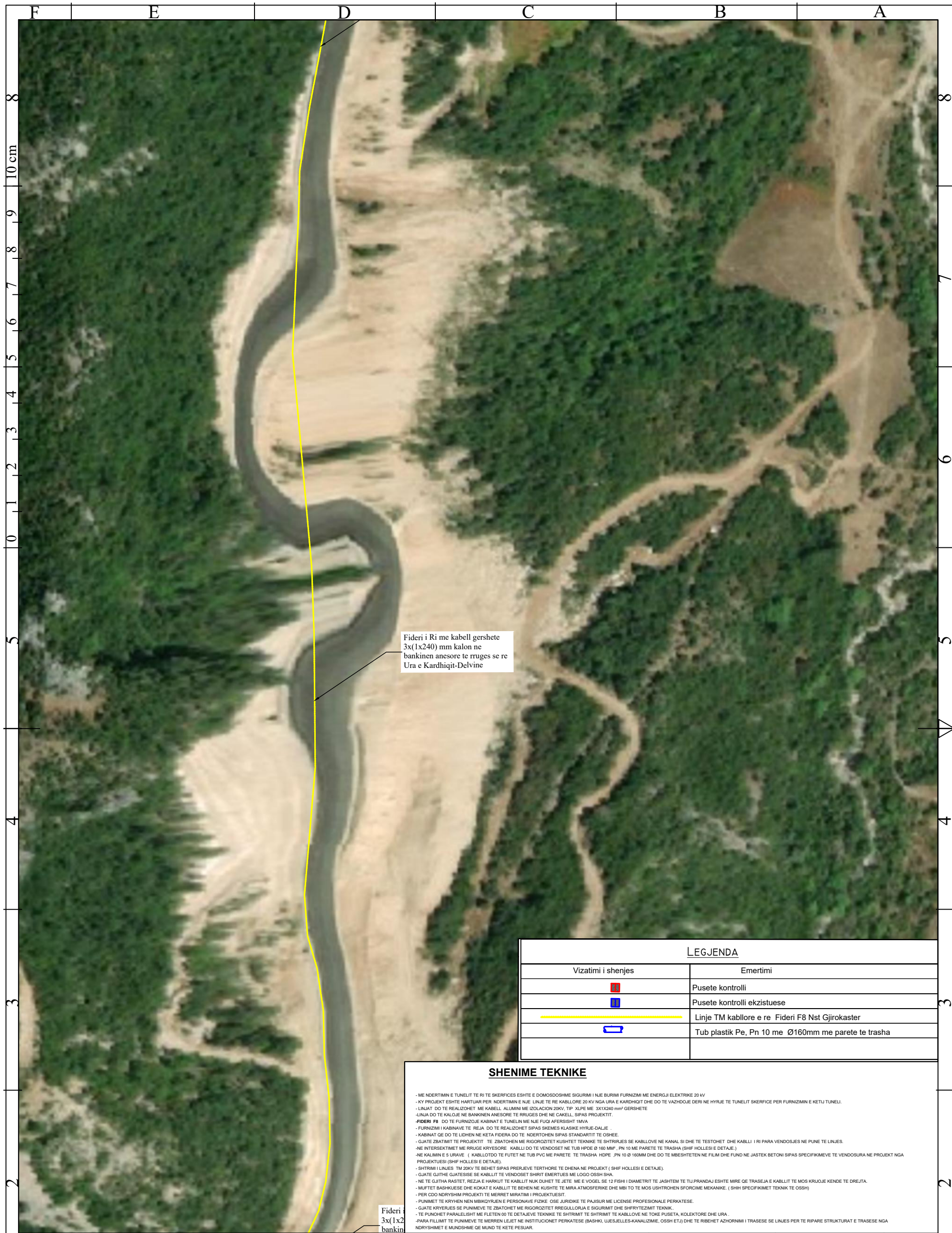
DREJTORIA E PROJEKTIM, STANDARTIZIM DHE MBROJTJES SË MJEDISIT

Emërtimi objektit
Ndërtimi i Linjës kablore 20kV për furnizimin e tunelit Skërficës

Emërtimi flëtes
PLANIMETRIA E FIDERIT 20 KV SEGMENTI 18

Porositës:
DREJTORIA RAJONALE GJIROKASTER

DREJTORI DZHMA		
DREJTORI DPSMM		
PROJEKTOI		
PROJEKTOI		
FAZA: PROJEKT ZBATIM		
SHKALLA	DT.2023	DIN A3
NR.FLETEVE: 25	NR.PROJEKTTIT:	
FLETA NR. E-18	PROJEKT 100	



Fideri i Ri me kabell gershete
3x(1x240) mm kalon ne
bankinen anesore te rruges se re
Ura e Kardhiqit-Delvine

LEGJENDA	
Vizatimi i shenjes	Emertimi
	Pusetet kontrolli
	Pusetet kontrolli ekzistuese
	Linje TM kablore e re Fideri F8 Nst Gjrokaster
	Tub plastik Pe, Pn 10 me Ø160mm me parete te trasha

SHENIME TEKNIKE

- ME NDERTIMIN E TUNELIT TE RI TE SKERFICES ESHTHE E DOMOSDOSHME SIGURIMI I NJE BURIMI FURNIZIMI ME ENERGI ELEKTRIKE 20 KV
 - KY PROJEKT ESHTHE HARTUAR PER NDERTIMIN E NJE LINJE TE RE KABLORE 20 KV NGA URA E KARDHIQIT DHE DO TE VAZHDOJE DERI NE HYRJE TE TUNELIT SKERFICE PER FURNIZIMIN E KETUJ TUNELI.
 - LINJAT DO TE REALIZOHET ME KABELL ALUMINI ME IZOLACION 20KV, TIP XLPE ME 3X1X240 mm² GERSHETE
 - LINJA DO TE KALOJE NE BANKINEN ANESORE TE RRUGES DHE NE CAKELL SIPAS PROJEKTTIT.
 - FIDERI PE DO TE FURNIZOJE KABINAT E TUNELIN ME NJE FLUQ AFERKESISHT MVA
 - FURNIZIMI I KABINAVE TE REJA DO TE REALIZOHET SIPAS SKEMES KLASIKE HYRJE DALJE
 - KABINAT QE DO TE LIDHEN NE KETA FIDERA DO TE NDERTOHEN SIPAS STANDARTIT TE OSHEE.
 - GJATE ZBATIMIT TE PROJEKTTIT TE ZBATOHEN ME RIGOROZITET KUSHTET TEKNIKE TE SHTRIRUES SE KABLLOVE NE KANAL SI DHE TE TESTOHET DHE KABLLI I RI PARA VENDOSJES NE PUNE TE LINJES.
 - NE INTERSEKTIMET ME RRUGE KRYESORE KABLLI DO TE VENDOSET NE TUB HPDE Ø 160 MM², PN 10 ME PARETE TE TRASHA (SHIF HOLLESIA E DETAJE).
 - NE KALIMIN E S URAVE (KABLLI DO TE FUTET NE TUB PVC ME PARETE TE TRASHA HDPE PN 10 Ø 160MM DHE DO TE MBESHTETEN NE FILIM DHE FUND NE JASTEK BETONI SIPAS SPECIFIKIMEVE TE VENDOSURA NE PROJEKT NGA PROJEKTESI (SHIF HOLLESIA E DETAJE).
 - SHTRIMI I LINJES TM 20KV TE BEHET SIPAS PRERJEVE TERTHORE TE DHENA NE PROJEKT (SHIF HOLLESIA E DETAJE).
 - GJATE QJTHE QJATESISE SE KABLLIT TE VENDOSET SHRIT EMERTUES ME LOGO OSHEE SHA.
 - NE TE GJITHA RASJET, REZJA E HARKUT TE KABLLIT NJUK DUHET TE JETE ME E VOGEL SE 12 FISHI I DIAMETRIT TE JASHEM TE TLU PRANDAJ ESHTHE MIRE QE TRASEJA E KABLLIT TE MOS KRUOJE KENDE TE DREJTA.
 - MUFJET BASHKUESE DHE KOKAT E KABLLIT TE BEHEN NE KUSHTE TE MIRA ATMOSFERIKE DHE MBI TO TE MOS USHTROHEN SFORCIME MEKANIKE. (SHIF SPECIFIKMET TEKNIK TE OSHEE)
 - PER CDO NDRYSHIM PROJEKTI TE MERRRET MIRATIMI PROJEKTESIT.
 - PUNIMET TE KRYHEN NEN MBIKQYRIEN E PERSONAVE FIZIKE OSE JURIDIKE TE PAJISUR ME LICENSE PROFESIONALE PERKATESE.
 - GJATE KRYERJES SE PUNIMEVE TE ZBATOHEM ME RIGOROZITET RREGULLORJA E SIGURIMIT DHE SHFRYTEZIMIT TEKNIK.
 - TE PUNOHET PARALELISHT ME FLETEN 00 TE DETAJEVE TEKNIKE TE SHTRIMIT TE KABLLOVE NE TOKE PUSETA, KOLEKTORE DHE URA.
 - PARA FILLIMIT TE PUNIMEVE TE MERRREN LEJET NE INSTITUCIONET PERKATESE (BASHKI, UJESJELLES-KANALIZIME, OSHE ETJ) DHE TE RIBEHET AZHORNIMI I TRASESE SE LINJES PER TE RIPARE STRUKTURAT E TRASESE NGA NDRYSHIMET E MUNDSHME QE MUND TE KETE PESUAR.

NR	TABELA E MATERIALEVE KRYESORE	NJESIA	SASIA
1	KABELL AL GERSHET XLPE, 20 KV, 3x1x240mm ²	ML	14380
2	MUFTE BASHKUESE PER KABELL 20 KV (1 FAZE)	COPE	144
3	KOKA TE THATA PER KABELL 20 KV (1 FAZE)	COPE	3
4	PUSETA	COPE	6
5	TUBA E RAKORDERI UJESJELLES PE D=160MM, T = 11.8 MM, PN 10	ML	406

OSHEE
OPERATORI I SISTEMIT
TE SHPERNDARJES

OSHEE GROUP

**DREJTORIA E PROJEKTIM,
STANDARTIZIM DHE MBROJTJES SË MJEDISIT**

Emërtimi objektit
Ndërtimi i Linjës kablore 20kV për furnizimin e tunelit Skërficës

Emërtimi flëtes
PLANIMETRIA E FIDERIT 20 KV SEGMENTI 19

Porositës:
DREJTORIA RAJONALE GJIROKASTER

DREJTORI DZHMA		
DREJTORI DPSMM		
PROJEKTOI		
PROJEKTOI		
FAZA: PROJEKT ZBATIM		
SHKALLA	DT.2023	DIN A3
NR.FLETEVE: 25	NR.PROJEKTTIT:	
FLETA NR. E-19	PROJEKT 100	



LEGJENDA	
Vizatimi i shenjes	Emertimi
	Pusetet kontrolli
	Pusetet kontrolli ekzistuese
	Linje TM kablore e re Fideri F8 Nst Gjrokaster
	Tub plastik Pe, Pn 10 me Ø160mm me parete te trasha

SHENIME TEKNIKE

- ME NDERTIMIN E TUNELIT TE RI TE SKERFICSES ESHTHE E DOMOSDOSHME SIGURIMI I NJE BURIMI FURNIZIMI ME ENERGIJE ELEKTRIKE 20 KV
 - KY PROJEKT ESHTHE HARTUAR PER NDERTIMIN E NJE LINJE TE RE KABLORE 20 KV NGA URA E KARDHIQIT DHE DO TE VAZHDOJE DERI NE HYRJE TE TUNELIT SKERFICSES PER FURNIZIMIN E KETU TUNELI.
 - LINJAT DO TE REALIZOHET ME KABELL ALUMINI ME IZOLACION 20KV, TIP XLPE ME 3X1X240 mm² GERSHETE
 - LINJA DO TE KALOJE NE BANKINEN ANESORE TE RRRUGES DHE NE CAKELL SIPAS PROJEKTTIT.
 - FIDERI F8 DO TE FURNIZOJE KABINAT E TUNELIN ME NJE FUQI AFERSISHT 1MVA
 - FURNIZIMI I KABINAVE TE REJA DO TE REALIZOHET SIPAS SKEMES KLASIKE HYRJE-DALJE
 - KABINAT QE DO TE LIDHEN NE KETA FIDERA DO TE NDETOHEN SIPAS STANDARTIT TE OSHEE.
 - GJATE ZBATIMIT TE PROJEKTTIT TE ZBATOHEN ME RIGOROZITET KUSHETET TEKNIKE TE SHTRIRUES SE KABLLOVE NE KANAL SI DHE TE TESTOHET DHE KABLLI I RI PARA VENDOSJES NE PUNE TE LINJES.
 - NE INTERSEKTIMET ME RRRUGE KRYESORE KABLLI DO TE VENDOSJET NE TUB HPDE Ø 160 MM², PN 10 ME PARETE TE TRASHA (SHIF HOLLESI E DETAJE).
 - NE KALIMIN E 9 URAVE (KABLLI DO TE FUTET NE TUB PVC ME PARETE TE TRASHA HDPE PN 10 Ø 160MM DHE DO TE MBESHTETEN NE FILIM DHE FUND NE JASTEK BETONI SIPAS SPECIFIKIMEVE TE VENDOSURA NE PROJEKT NGA PROJEKTUESI (SHIF HOLLESI E DETAJE).
 - SHTRIMI I LINJES TM 20KV TE BEHET SIPAS PRERJEVE TERTHORE TE DHENA NE PROJEKT (SHIF HOLLESI E DETAJE).
 - GJATE GJITHESISE SE KABLLIT TE VENDOSJET SHIRIT EMERTUES ME LOGO OSHEE SHA.
 - NE TE GJITHA RASTET, REZJA E HARKUT TE KABLLIT NUK DUHET TE JETE ME E VOGEL SE 12 FISHI I DIAMETRIT TE JASHEM TE TU PRANDAJ ESHTHE MIRE QE TRASEJA E KABLLIT TE MOS KRUIJQE KENDE TE DREJTA.
 - MUFTET BASHKUESHE DHE KOKAT E KABLLIT TE BEHEN NE KUSHTE TE MIRA ATMOSFERIKE DHE MBI TO TE MOS USHTROHEN SFORCIME MEKANIKE (SHIF SPECIFIKIMET TEKNIK TE OSHEE)
 - PER CDO NDRYSHIM PROJEKTI TE MERRET MIRATIMI I PROJEKTUESIT.
 - PUNIMET TE KRYENEN NEN MBIKQYRJE E PERSONAVE FIZIKE OSE JURIDIKE TE PAJISUR ME LICENSE PROFESIONALE PERKATESE.
 - GJATE KRYERJES SE PUNIMEVE TE ZBATOHET ME RIGOROZITET RREGULLORJA E SIGURIMIT DHE SHFRYTEZIMIT TEKNIK.
 - TE PUNOHET PARALELISHT ME FLETEN 00 TE DETAJEVE TEKNIKE TE SHTRIMIT TE KABLLOVE NE TOKE PUSETA, KOLEKTORE DHE URA.
 - PARA FILLIMIT TE PUNIMEVE TE MERRREN LEJET NE INSTITUCIONET PERKATESE (BASHK, UJESJELLES-KANALIZIME, OSHE ETJ) DHE TE RIBEHET AZHORNIMI I TRASESE SE LINJES PER TE RIPARE STRUKTURAT E TRASESE NGA NDRYSHIMET E MUNDSHME QE MUND TE KETE PESUAR.

NR	TABELA E MATERIALEVE KRYESORE	NJESIA	SASIA
1	KABELL AL GERSHET XLPE, 20 KV, 3X1X240MM ²	ML	14380
2	MUFTE BASHKUESHE PER KABELL 20 KV (1 FAZE)	COPE	144
3	KOKA TE THATA PER KABELL 20 KV (1 FAZE)	COPE	3
4	PUSETA	COPE	6
5	TUBA E RAKORDERI UJESJELLES PE D=160MM, T = 11.8 MM, PN 10	ML	406

OSHEE
OPERATORI I SISTEMIT TE SHPERNDARJES

OSHEE GROUP

DREJTORIA E PROJEKTIM, STANDARTIZIM DHE MBROJTJES SË MJEDISIT

Emërtimi objektit: **Ndërtimi i Linjës kablore 20kV për furnizimin e tunelit Skërficës**

Emërtimi flëtes: **PLANIMETRIA E FIDERIT 20 KV SEGMENTI 20**

Porositës: **DREJTORIA RAJONALE GJIROKASTER**

DREJTORI DZHMA		
DREJTORI DPSMM		
PROJEKTOI		
PROJEKTOI		
FAZA: PROJEKT ZBATIM		
SHKALLA	DT.2023	DIN A3
NR.FLETEVE: 25	NR.PROJEKTIT:	
FLETA NR. E-20	PROJEKT 100	



LEGJENDA	
Vizatimi i shenjes	Emertimi
	Pusetet kontrolli
	Pusetet kontrolli ekzistuese
	Linje TM kablore e re Fideri F8 Nst Gjrokaster
	Tub plastik Pe, Pn 10 me Ø160mm me parete te trasha

SHENIME TEKNIKE

- ME NDERTIMIN E TUNELIT TE RI TE SKERFICES ESHTHE E DOMOSDOSHME SIGURIMI I NJE BURIMI FURNIZIMI ME ENERGIJE ELEKTRIKE 20 KV
- KY PROJEKT ESHTHE HARTUAR PER NDERTIMIN E NJE LINJE TE RE KABLORE 20 KV NGA URA E KARDHIQIT DHE DO TE VAZHDUJE DERI NE HYRJE TE TUNELIT SKERFICE PER FURNIZIMIN E KETU TUNELI.
- LINJAT DO TE REALIZOHET ME KABELL ALUMINI ME DOLACION 20KV, TIP XLPE ME 3X(1x240)mmP GERSHETE
- LINJA DO TE KALOJE NE BANKINEN ANESORE TE RRUGES DHE NE CAKELL SIPAS PROJEKTIT.
- FIDERI F8 DO TE FURNIZUJE KABINAT E TUNELIN ME NJE FUQI AFERSISHT 1MVA
- FURNIZIMI I KABINAVE TE REJA DO TE REALIZOHET SIPAS SKEMES KLASIKE HYRJE-DALJE
- KABINAT QE DO TE LICHEN NE KETA FIDERA DO TE NDERTOHEN SIPAS STANDARTIT TE OSHEE
- GJATE ZBATIMIT TE PROJEKTIT TE ZBATOHEN ME RIGOROZITET KUSHTET TEKNIKE TE SHTRIRUES SE KABELORE NE KANAL SI DHE TE TESTOHET DHE KABLLI I RI PARA VENDOSJES NE PUNE TE LINJES.
- NE INTERSEKTIMET ME RRUGE KRYESORE KABLLI DO TE VENDOSET NE TUB HPDE Ø 160 MM, PN 10 ME PARETE TE TRASHA (SHIF HOLLESI E DETAJE).
- NE KALIMIN E SURAVE (KABLLI DO TE FUTET NE TUB PVC ME PARETE TE TRASHA HPDE PN 10 Ø 160MM DHE DO TE MBESHTETEN NE FILM DHE FUND NE JASTEK BETONI SIPAS SPECIFIKIMEVE TE VENDOSURA NE PROJEKT NGA PROJEKTUESI (SHIF HOLLESI E DETAJE).
- SHTRIMI I LINJES TM 20KV TE BEHET SIPAS PRERJEVE TERTHORE TE DHENA NE PROJEKT (SHIF HOLLESI E DETAJE).
- GJATE GJITHJE GJATESISE SE KABLLIT TE VENDOSET SHPRIT EMERTUES ME LOGO OSHEE SHA.
- NE TE GJITHA RASJET, REZJA E HARKUT TE KABLLIT NUK DUKET TE JETE ME E VOGEEL SE 12 FISHI I DIAMETRIT TE JASHEM TE TUB PRANDAJ ESHTHE MIRE QE TRASEJA E KABLLIT TE MOS KRUOJE KENDE TE DREJTA.
- MUFTE BASHKUESE DHE KOKAT E KABLLIT TE BEHEN NE KUSHTE TE MIRA ATMOSFERIKE DHE MBI TO TE MOS USHTROHEN SPORCIME MEKANIKE (SHIF SPECIFIKIMET TEKNIK TE OSHEE)
- PER CDO NDRYSHIM PROJEKTI TE MERRET MIRATIMI I PROJEKTUESIT.
- PUNIMET TE KRYHEN NEN MBIKDYRJEJEN E PERSONAVE FIZIKE OSE JURIDIKE TE PAJISUR ME LICENSE PROFESIONALE PERKATESE.
- GJATE KRYERJES SE PUNIMEVE TE ZBATOHET ME RIGOROZITET RREGULLORIA E SIGURIMIT DHE SHFRYTEZIMIT TEKNIK.
- TE PUNKJET PARALELISHT ME FLETEN DO TE DETAJUJE TEKNIKE TE SHTRIMIT TE SHTRIMIT TE KABLORE NE TOKJE PUSETA, KOLEKTORRE DHE URA.
- PRA FILLIMIT TE PUNIMEVE TE MERRREN LEJET NE INSTITUCIONET PERKATESE (BASHKI, UJESJELLES-KANALIZIME, OSHE ETJ) DHE TE RIBEHET AZHORNIMI I TRASESE SE LINJES PER TE RIPARE STRUKTURAT E TRASESE NGA NDRYSHIMET E MUNDOSHMEVE TE KETE REZUAR

NR	TABELA E MATERIALEVE KRYESORE	NJESIA	SASIA
1	KABELL AL GERSHET XLPE, 20 KV, 3x1x240mm ²	ML	14380
2	MUFTE BASHKUESE PER KABELL 20 KV (I FAZE)	COPE	144
3	KOKA TE THATA PER KABELL 20 KV (I FAZE)	COPE	3
4	PUSETA	COPE	6
5	TUBA E RAKORDERI UJESJELLESI PE D=160MM, T = 11.8 MM, PN 10	ML	406

OSHEE
OPERATORI I SISTEMIT TE SHPERNDARJES

OSHEE GROUP

DREJTORIA E PROJEKTIM, STANDARTIZIM DHE MBROJTJES SË MJEDISIT

Emërtimi objektit
Ndërtimi i Linjës kablore 20kV për furnizimin e tunelit Skërficës

Emërtimi flëtes
PLANIMETRIA E FIDERIT 20 KV SEGMENTI 21

Porositës:
DREJTORIA RAJONALE GJIROKASTER

DREJTORI DZHMA		
DREJTORI DPSMM		
PROJEKTOI		
PROJEKTOI		
FAZA: PROJEKT ZBATIM		
SHKALLA	DT.2023	DIN A3
NR.FLETEVE: 25	NR.PROJEKTIT:	
FLETA NR. E-21	PROJEKT 100	



Kalimi i Linjes 20 kV qe do kaloj ne intersektimin e trases se rruges me tombinot ne te cilen traseja nuk mund te thellohet, te punohet sipas detajit te prerjes se kanalit ne fleten e detajeve teknike dhe prerjeve terthore te kanalit.

Në piken 64 do te behet traversimi i rruges. Ky kalim do te behet brenda ne tombino, ku kabli do te futet ne tub HDPE, Pn=10 me Ø160 mm dhe do te kapet ne tombino me konstruksione metalike ne pjesen e sipërme te saj dhe do te fiksohet me qafore ose grapeta.

Ne hyrje te tynelit kabli do te futet ne celen hyrese te kabines BOX ekzistuese

LEGJENDA	
Vizatimi i shenjes	Emertimi
	Pusetet kontrolli
	Pusetet kontrolli ekzistuese
	Linje TM kablore e re Fideri F8 Nst Gjrokaster
	Tub plastik Pe, Pn 10 me Ø160mm me parete te trasha

SHENIME TEKNIKE

- ME NDERTIMIN E TUNELIT TE RI TE SKERFICES ESHTHE E DOMOSDOSHME SIGURIMI I NJE BURIMI FURNIZIMI ME ENERGIJE ELEKTRIKE 20 KV
- KY PROJEKT ESHTHE HARTUAR PER NDERTIMIN E NJE LINJE TE RE KABLORE 20 KV NGA URA E KARDHIQIT DHE DO TE VAZHDOJE DERI NE HYRJE TE TUNELIT SKERFICE PER FURNIZIMIN E KETU TUNELIT.
- LINJAT DO TE REALIZOHET ME KABELL ALUMINI ME IZOLACION 20KV, TIP XLPE ME 3X1X240 mm² GERSHETE
- LINJA DO TE KALOJE NE BANKEN ANESORE TE RRUGES DHE NE CANELL SIPAS PROJEKTTIT.
- FIDERI F8 DO TE FURNIZOJE KABINAT E TUNELIN ME NJE FUQI AFERSISHT 1MVA
- FURNIZIMI I KABINAVE TE REJA DO TE REALIZOHET SIPAS SKEMES KLASIKE HYRJE-DALJE
- KABINAT QE DO TE LIDHEN NE KETA FIDERA DO TE NDERTOHEN SIPAS STANDARTIT TE OSHEE.
- GJATE ZBATIMIT TE PROJEKTTIT TE ZBATOHEN ME RIGOROZITET KUSHTET TEKNIKE TE SHTRIRUES SE KABLLOVE NE KANAL SI DHE TE TESTOHET DHE KABLLI I RI PARA VENDOSJES NE PUNE TE LINJES.
- NE INTERSEKTIMET ME RRUGE KRYESORE KABLLI DO TE VENDOSJET NE TUB HDPE Ø 160 MM, Pn 10 ME PARETE TE TRASHA (SHIF HOLLESI E DETAJE).
- NE KALIMIN E SURAVES (KABLLI DO TE FUTET NE TUB PVC ME PARETE TE TRASHA HDPE JN 10 Ø 160MM DHE DO TE MBSHTETEN NE FILIM DHE FUND NE JASTEK BETONI SIPAS SPECIFIKIMEVE TE VENDOSURA NE PROJEKT NGA PROJEKTUESI (SHIF HOLLESI E DETAJE).
- SHTRIMI I LINJES TM 20KV TE BEHET SIPAS PRERJEVE TERTHORE TE DHENA NE PROJEKT (SHIF HOLLESI E DETAJE).
- GJATE GJITHESISE SE KABLLIT TE VENDOSJET SHIRIT EMERTUES ME LOGO OSHEE SHA.
- NE TE GJITHA RASTET, REZJA E HARKUT TE KABLLIT NJK DUHET TE JETE ME E VOGEL SE 12 FISHI I DIAMETRIT TE JASHEM TE TËJ PRANDAJ ESHTHE MIRE QE TRASEJA E KABLLIT TE MOS KRUDOJE KENDE TE DREJTA.
- MUFTE BASHKUESE DHE KOKAT E KABLLIT TE BEHEN NE KUSHTE TE MIRA ATMOSFERIKE DHE MBI TO TE MOS USHTROHEN SFORCIME MEKANIKE (SHIF SPECIFIKIMET TEKNIK TE OSHEE)
- PER CDO NDRYSHIM PROJEKTI TE MERRET MIRATIMI I PROJEKTUESIT.
- PUNIMET TE KRYHEN NEN MBIKQYRIEN E PERSONAVE FIZIKE OSE JURIDIKE TE PAJISUR ME LICENSE PROFESIONALE PERKATESE.
- GJATE KRYERJES SE PUNIMEVE TE ZBATHOJET ME RIGOROZITET RREGULLORIA E SIGURIMIT DHE SHFRYTEZIMIT TEKNIK.
- TE PUNOHET PARALELISHT ME FLETEN 00 TE DETAJEVE TEKNIKE TE SHTRIMIT TE KABLLOVE NE TOKE PUSETA, KOLEKTORE DHE URA.
- PARA FLLIMIT TE PUNIMEVE TE MERRREN LESJET NE INSTITUCIONET PERKATESE (BASHKI, UJESJELLES-KANALIZIME, OSHE ETJ) DHE TE RIBEHET AZHORNIMI I TRASESE SE LINJES PER TE RIPARE STRUKTURAT E TRASESE NGA NDRYSHIMET E MUNDSHME QE MUND TE KETE PESUAR.

NR	TABELA E MATERIALEVE KRYESORE	NJESIA	SASIA
1	KABELL AL GERSHET XLPE, 20 KV, 3X1X240MM ²	ML	14380
2	MUFTE BASHKUESE PER KABELL 20 KV (I FAZE)	COPE	144
3	KOKA TE THATA PER KABELL 20 KV (I FAZE)	COPE	3
4	PUSETA	COPE	6
5	TUBA E RAKORDERI UJESJELLES PE D=160MM, T = 11.8 MM, Pn 10	ML	406

OSSH OPERATORI I SISTEMIT TE SHPERNDARJES OSHEE GROUP

DREJTORIA E PROJEKTIM, STANDARTIZIM DHE MBROJTJES SË MJEDISIT

Emërtimi objektit: **Ndërtimi i Linjës kablore 20kV për furnizimin e tunelit Skërficës**

Emërtimi flëtes: **FAZA: PROJEKT ZBATIM**

SHKALLA: **DT. . . .2023 DIN A3**

NR.FLETEVE: 25 NR.PROJEKTIT: **PROJEKT 100**

Porositës: **DREJTORIA RAJONALE GJIROKASTER**

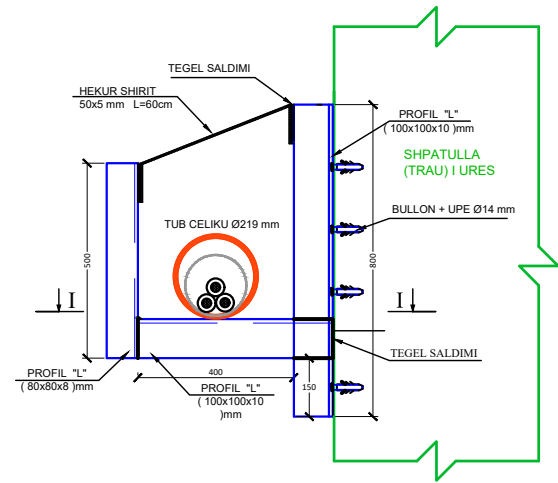
DREJTORI DZHMA

DREJTORI DPSMM

PROJEKTOI

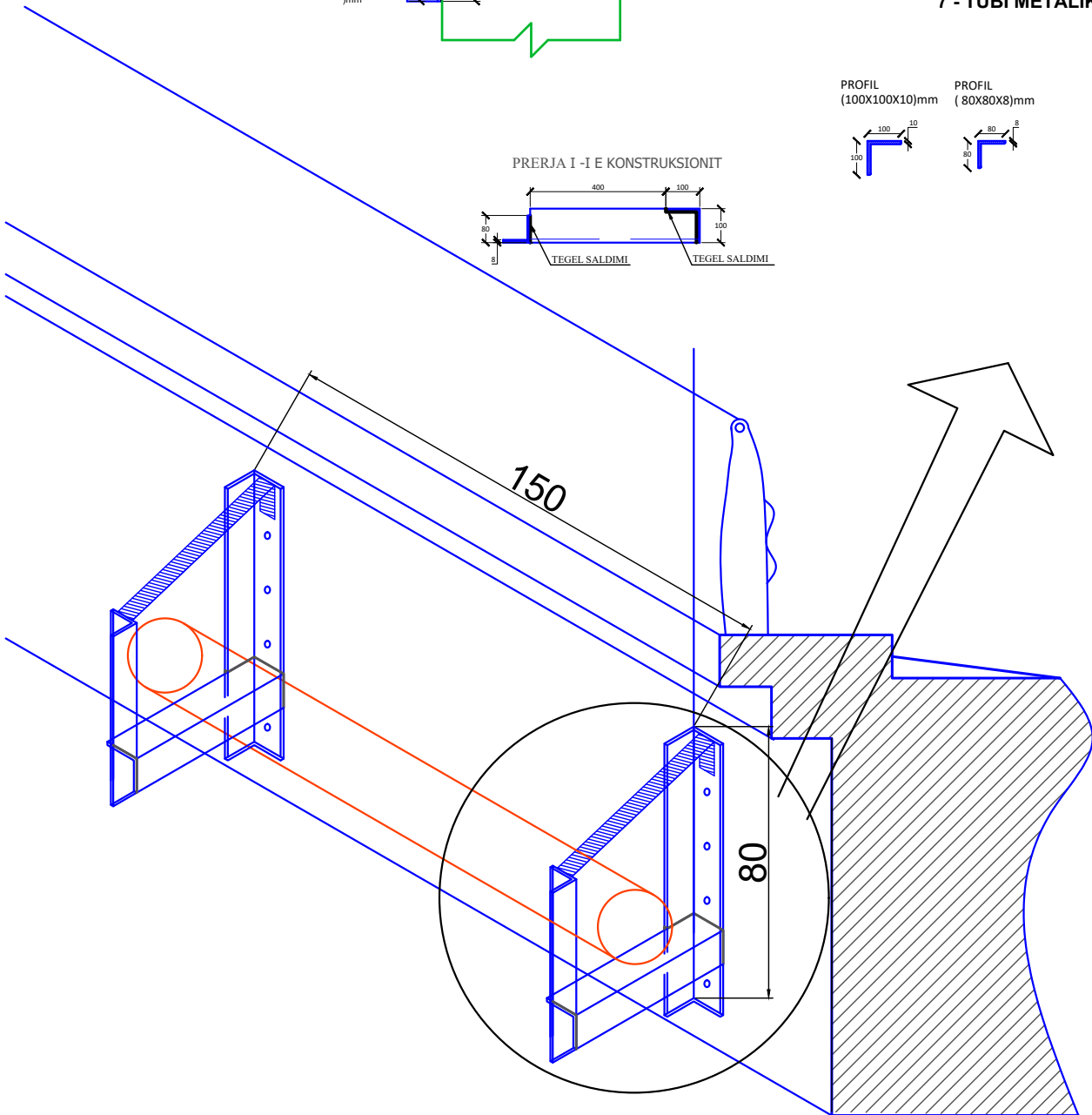
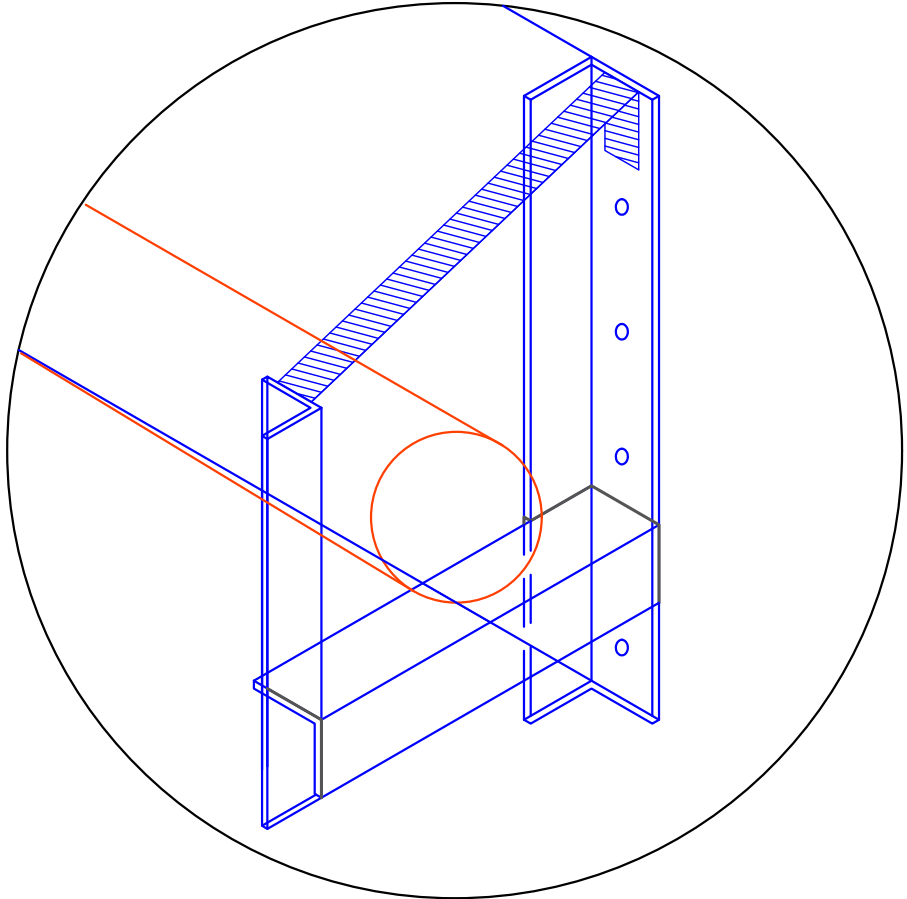
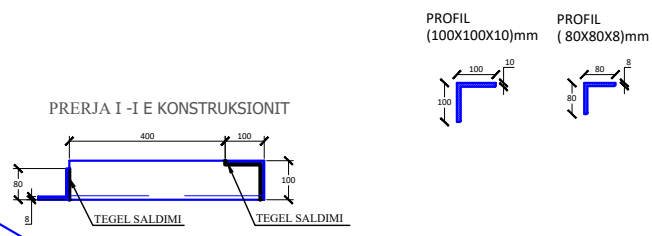
PROJEKTOI

KONSTRUKSION METALIK PER KALIM URE



SHENIME TEKNIKE

- 1 - NE KALIMIN E URAVE KABLLI DO TE KALOJE NE PJESEN ANESORE TE TYRE I MBESHTETUR NE TRAUN ANESOR TE URAVE. NE KETE PJESE DEJET E KABLLIT DO TE FUTEN NE TUB METALIK Ø219 mm, DHE NE TUB PVC Ø160 mm.
- 2 - TUBAT DO TE MBAHEN NGA KONSTRUKSIONI METALIK QE DO TE VENDOSSET NE CDO 1.5 m (ne varesi te gjatesise se ures dhe tubave qe do kalojne ne konstruksion) GJATE GJITHE GJATESISE SE URES.
- 3 - KONSTRUKSIONI DO TE FIKSOHET NE BETON ME BULON + UPE M14.
- 4 - HEKURI SHIRIT 50x5mm SALDOHET NE TE DY KRAHET .
- 5 - KONSTRUKSIONET METALIKE LYHEN ME BOJE (2 MINIO + 1 BOJE).
- 6 - PASI KRYHET KALIMI I URAVE, KABLLOT VAZHDOJNE NE KANAL .
- 7 - TUBI METALIK DHE KONSTRUKSIONET MBAJTESE TE TOKEZOHEN .

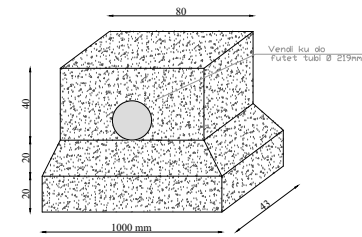
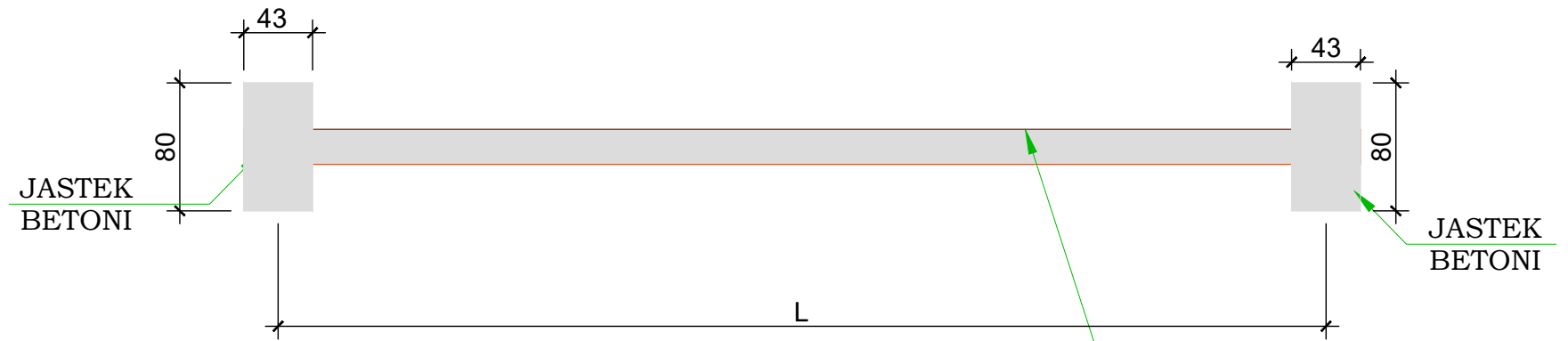


<p>DREJTORIA E PROJEKTIM, STANDARTIZIM DHE MBROJTJES SË MJEDISIT</p>	DREJTORI DZHMA		
	DREJTORI DPSMM		
Emërtimi objektit	PROJEKTOI		
Ndërtimi i Linjës kabllore 20kV për furnizimin e tunelit Skërficës	PROJEKTOI		
Emërtimi flëtes			
DETAJE KALIM URE	FAZA: PROJEKT ZBATIM		
Porositës:	SHKALLA	DT. . .2023	DIN A3
DREJTORIA RAJONALE GJIROKASTER	NR.FLETEVE: 25	NR.PROJEKTIT:	
	FLETA NR. E-23	PROJEKT 100	

PLANIMETRIA E VENDOSJES SE JASTEKEVE TE BETONIT

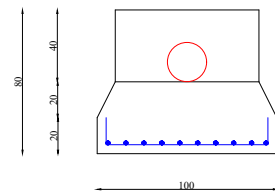
Hapsire e gjelber

Hapsire e gjelber

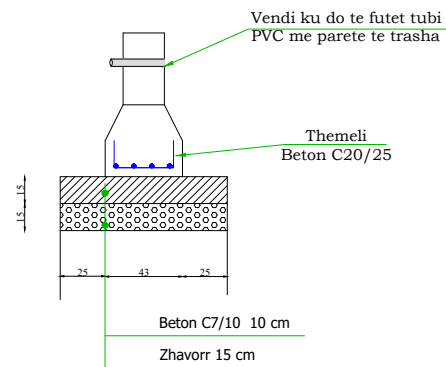


Jasteku i betonit do te perdoret per mbeshtetjen e tubave metalik ne ekstremet e tyre. Betoni i perdorur per te do te jete i nukes C-20/25.

PRERJA A - A



PRERJA B - B



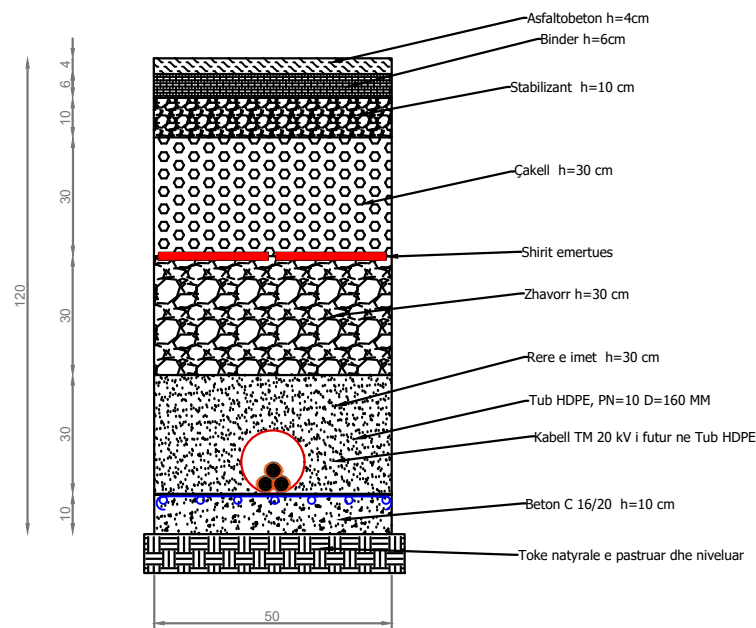
PLANIMETRIA E JASTEKUT TE BETONIT

Tub PVC me parete te trasha

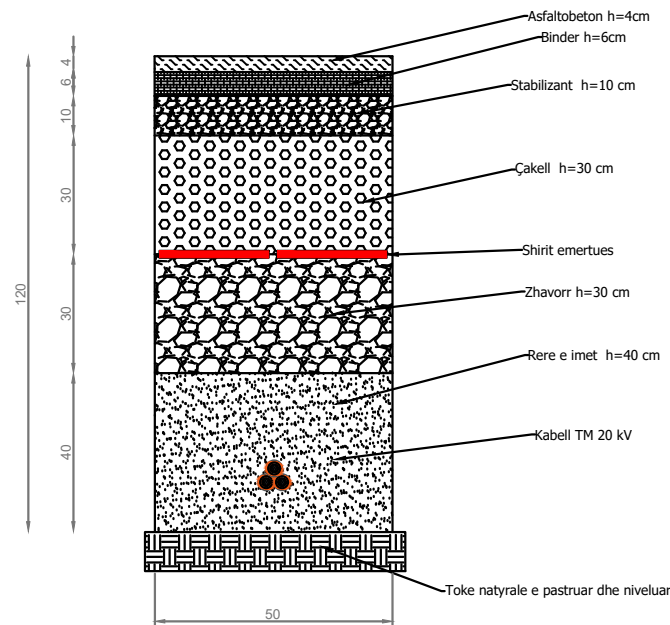
	DREJTORI DZHMA		
	DREJTORI DPSMM		
DREJTORIA E PROJEKTIM, STANDARTIZIM DHE MBROJTJES SË MJEDISIT			
Emërtimi objektit	PROJEKTOI		
Ndërtimi i Linjës kabllore 20kV për furnizimin e tunelit Skërficës	PROJEKTOI		
Emërtimi flëtes			
PLANIMETRA E VENDOSJES SE JASTEKEVE TE BETONIT	FAZA: PROJEKT ZBATIM		
Porositës:	SHKALLA	DT. . . 2023	DIN A3
DREJTORIA RAJONALE GJIROKASTER	NR.FLETEVE: 25	NR.PROJEKTIT:	
	FLETA NR. E-24	PROJEKT 100	

PRERJE KANAL KABLLOSH

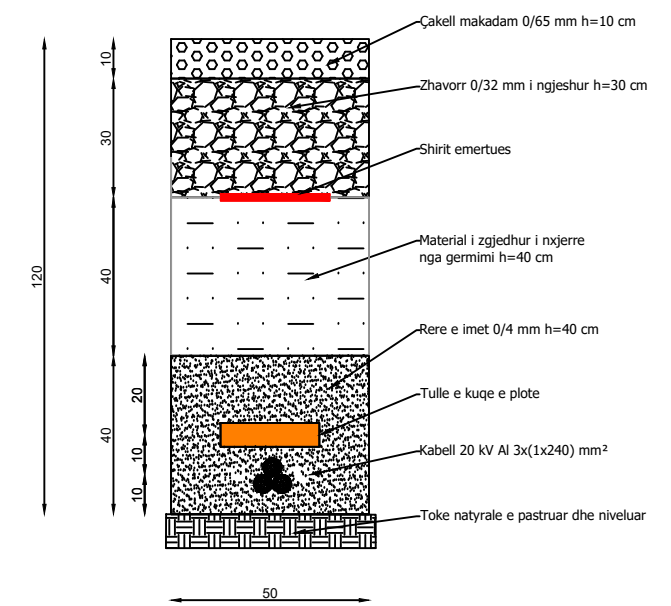
SHTRIRJA E NJE LINJE KABLLORE 20 KV NE NDERPRERJE RRUGE ME ASFALT ME NGARKESE



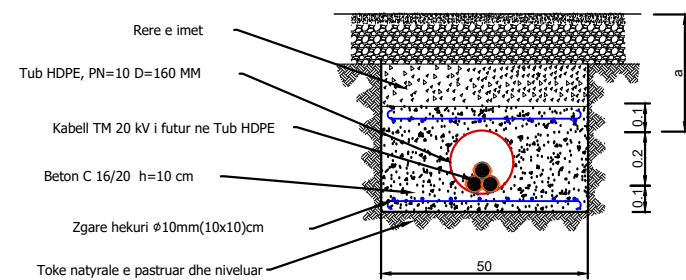
SHTRIRJA E DY LINJAVE KABLLORE 20 KV NE RRUGE ME ASFALT



SHTRIRJA E NJE LINJE KABLLORE 20 KV NE RRUGE ME ÇAKELL



SHTRIRJA E TRE KABLLOVE TE FUQISE TM 20 kV NE NDERPRERJEN E RRUGEVE NE TRASHE QE NUK MUND TE THELLOHEN



 DREJTORIA E PROJEKTIM, STANDARTIZIM DHE MBROJTJES SË MJEDISIT	DREJTORI DZHMA		
	DREJTORI DPSMM		
Emërtimi objektit	PROJEKTOI		
Ndërtimi i Linjës kabllore 20kV për furnizimin e tunelit Skërficës	PROJEKTOI		
Emërtimi flëtes			
PRERJE KANAL KABLLOSH 20 KV	FAZA: PROJEKT ZBATIM		
Porositës:	SHKALLA	DT. . .2023	DIN A3
DREJTORIA RAJONALE GJIROKASTER	NR.FLETEVE: 25	NR.PROJEKTIT:	
	FLETA NR. E-25	PROJEKT 100	