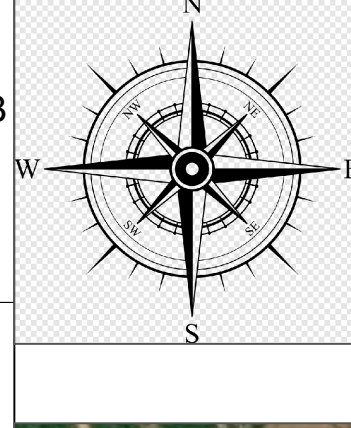


1 2 3 4 5 0 1 2 3 4 5 6 7 8 9 10 cm 8

LEGJENDA

	Kabina ekzistuese shtyllore
	Kabina ekzistuese murature
	Shtylle ekzistuese
	Sht e re B/A 10/6(ml/kN)
	Sht e re B/A 10/15(ml/kN)
	Ndares i ri ne shtylle
	Tokezim i nult ne shtylle
	Emërtimi i Shtyllave TM



SHENIM :DO BEHET PASRIMI I TRASESE SE FIDERIT ZALL-DARDHE SIPAS RREGULLORES. TE ZBATOHEN ME PERPIKMERI RREGULLAT E SIGURIMIT TEKMIK

VENDOSJA E NDARESIT TM NR.5

SHENIME TEKNIKE

Ne fiderin Zall-Dardhe sipas projektit do te behet:

A-PASTRIM TRASEJE
B-VENDOSJE E NDARESVE TM TE LINJES

A-PASTRIM TRASEJE

1-Pastrimi i Trasese konsiston ne prerjen e pemeve qe bien mbi linje

2-Pastrim i Trasese konsiston ne prerjen e pemeve ne nje koridor me gjeresi 6 m ne menyre qe deget e pemeve te mos i takojne ne percjellesat anesore telinjes 10 kV te fiderit Shpenze Nr.2.

B-VENDOSJE E NDARESVE TM TE LINJES

1-Ndaresat TM 25 kV 400 A do te vendosen ne vendet e percaktuarasipas projektit.

2-Ndaresat mund te vendosen edhe ne shtyllat ekzistuese te rregullta kur platesojne kushtet teknike per vendosjen e Ndaresit TM bashke me shkarkuesat.

3-Ne vend ku do te vendosen Ndaresat TM do te vendosen shtylla te reja 10/15 kN ku eshte e nevojshme

4-Ne cdo shtylle ku do te vendosen Ndaresat TM do te vendosen Shkarkues Ventil 20 kV (3 cope)

5-Te behet tokezimi i Ndaresit, Shkarkuesave dhe $R_t=10 \Omega$



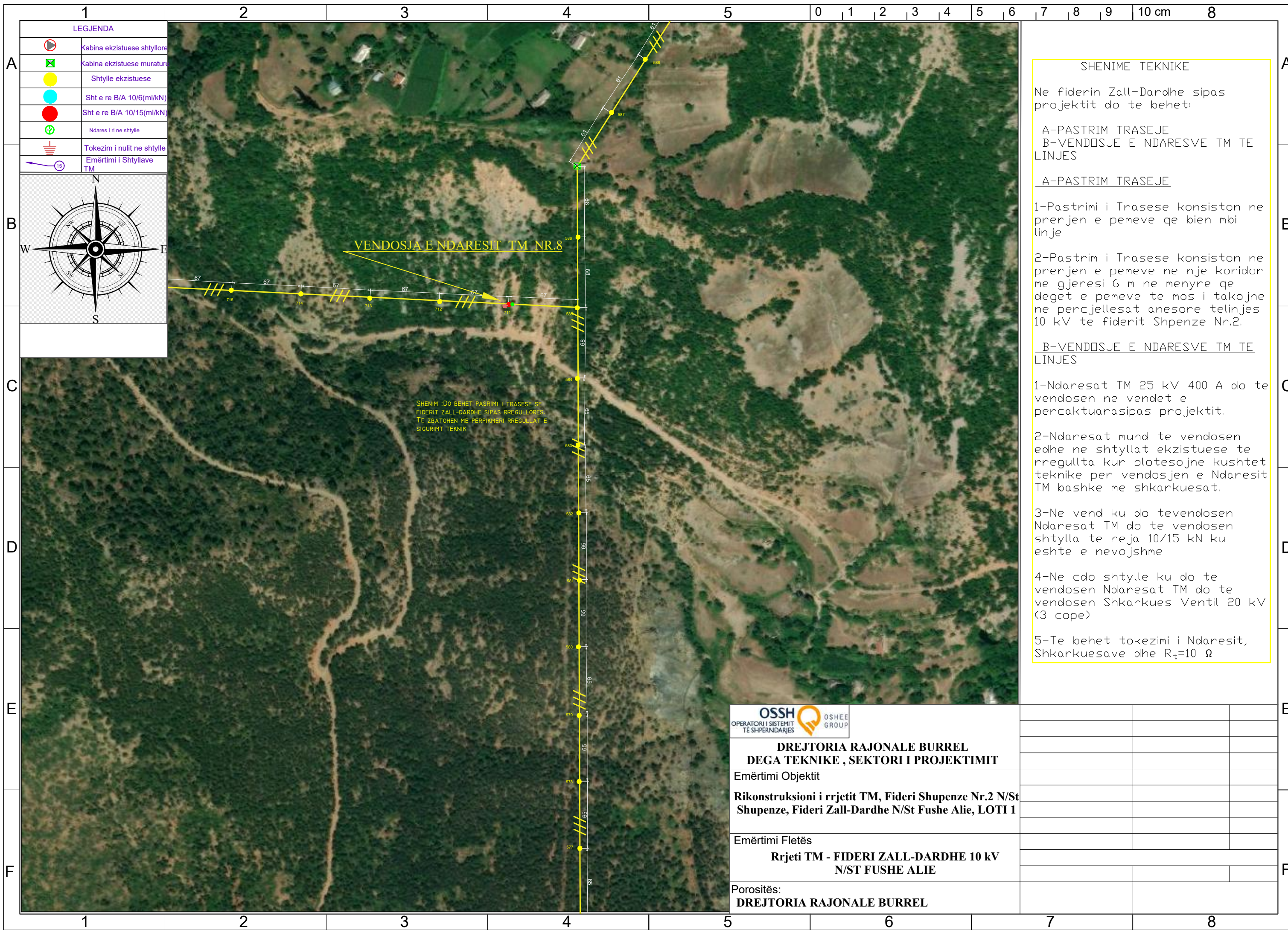
**DREJTORIA RAJONALE BURREL
DEGA TEKNIKE , SEKTORI I PROJEKTIMIT**

Emërtimi Objektiv
Rikonstruksioni i rrjetit TM, Fideri Shupenze Nr.2 N/St Shupenze, Fideri Zall-Dardhe N/St Fushe Alie, LOTI 1

Emërtimi Fletës
**Rrjeti TM - FIDERI ZALL-DARDHE 10 kV
N/ST FUSHE ALIE**

Porositës:
DREJTORIA RAJONALE BURREL

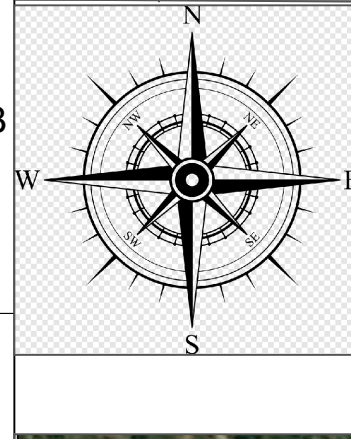
1 2 3 4 5 6 7 8



1 2 3 4 5 0 1 2 3 4 5 6 7 8 9 10 cm 8

LEGJENDA

	Kabina ekzistuese shtyllore
	Kabina ekzistuese murature
	Shtylle ekzistuese
	Sht e re B/A 10/6(ml/kN)
	Sht e re B/A 10/15(ml/kN)
	Ndares i ri ne shtylle
	Tokezim i nudit ne shtylle
	Emërtimi i Shtyllave TM



VENDOSJA E NDARESIT TM NR.8

SHENIM :DO BEHET PASTRIMI I TRASESE SE FIDERIT ZALL-DARDHE SIPAS RREGULLORES. TE ZBATOHEN ME PERPIKMERI RREGULLAT E SIGURIMIT TEKNIK

SHENIME TEKNIKE

Ne fiderin Zall-Dardhe sipas projektit do te behet:

A-PASTRIM TRASEJE
B-VENDOSJE E NDARESVE TM TE LINJES

A-PASTRIM TRASEJE

1-Pastrimi i Trasese konsiston ne prerjen e pemeve qe bien mbi linje

2-Pastrim i Trasese konsiston ne prerjen e pemeve ne nje koridor me gjeresi 6 m ne menyre qe degjet e pemeve te mos i takojne ne percjellesat anesore telinjes 10 kV te fiderit Shpenze Nr.2.

B-VENDOSJE E NDARESVE TM TE LINJES

1-Ndaresat TM 25 kV 400 A do te vendosen ne vendet e percaktuarasipas projektit.

2-Ndaresat mund te vendosen edhe ne shtyllat ekzistuese te rregullta kur plotesojne kushtet teknike per vendosjen e Ndaresit TM bashke me shkarkuesat.

3-Ne vend ku do te vendosen Ndaresat TM do te vendosen shtylla te reja 10/15 kN ku eshte e nevojshme

4-Ne cdo shtylle ku do te vendosen Ndaresat TM do te vendosen Shkarkues Ventil 20 kV (3 cope)

5-Te behet tokezimi i Ndaresit, Shkarkuesave dhe $R_t=10 \Omega$



**DREJTORIA RAJONALE BURREL
DEGA TEKNIKE , SEKTORI I PROJEKTIMIT**

Emërtimi Objektiv

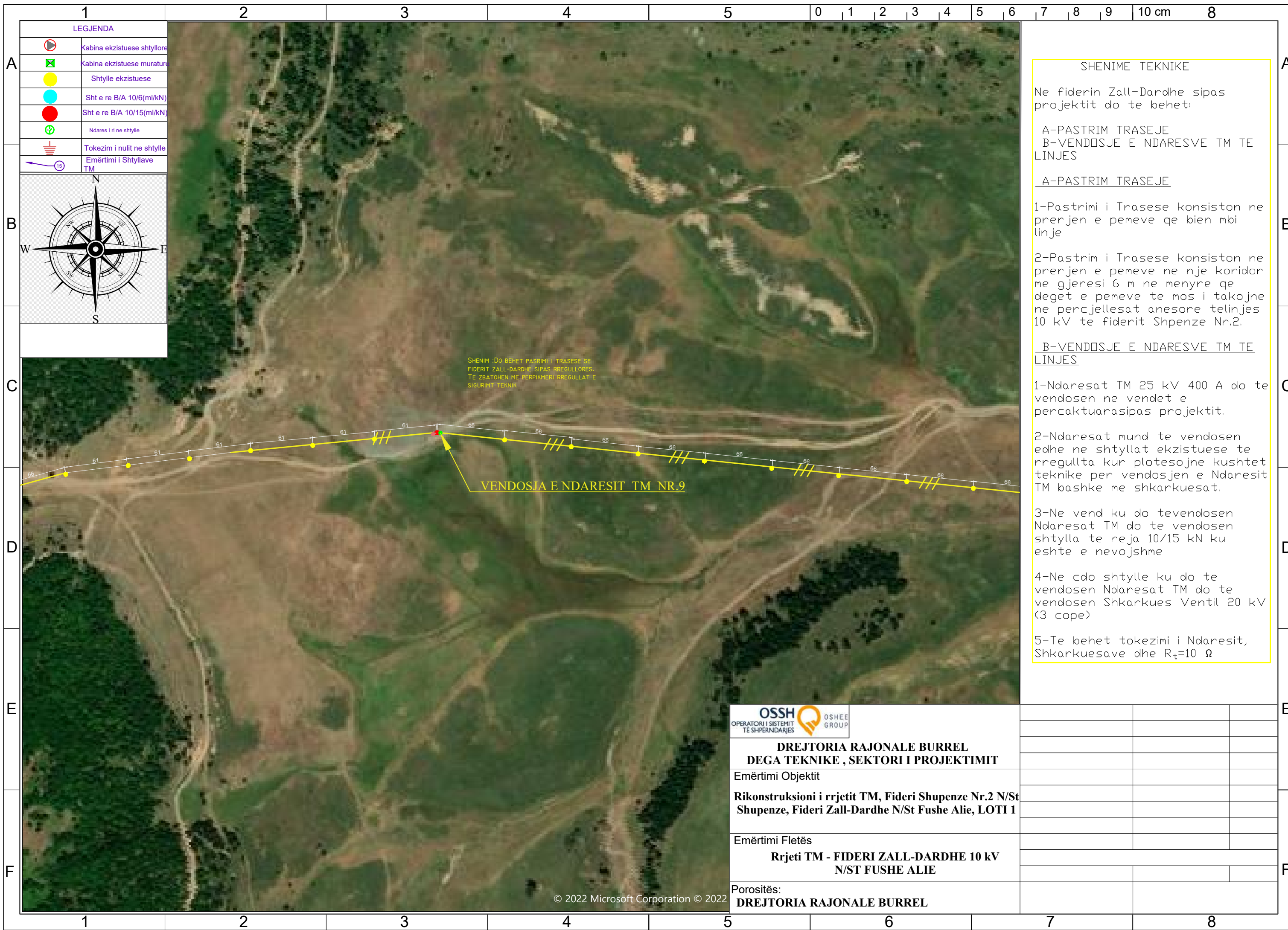
Rikonstruksioni i rrjetit TM, Fideri Shupenze Nr.2 N/St Shupenze, Fideri Zall-Dardhe N/St Fushe Alie, LOTI 1

Emërtimi Fletës

**Rrjeti TM - FIDERI ZALL-DARDHE 10 kV
N/ST FUSHE ALIE**

Porositës:
DREJTORIA RAJONALE BURREL

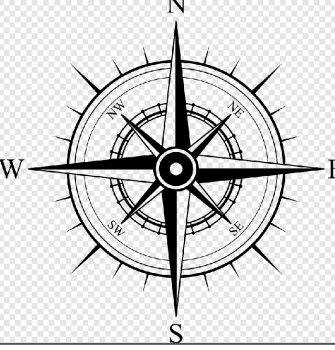
1 2 3 4 5 6 7 8



1 2 3 4 5 0 1 2 3 4 5 6 7 8 9 10 cm 8

LEGJENDA

-  Kabina ekzistuese shtyllore
-  Kabina ekzistuese murature
-  Shtylle ekzistuese
-  Sht e re B/A 10/6(ml/kN)
-  Sht e re B/A 10/15(ml/kN)
-  Ndares i ri ne shtylle
-  Tokezim i nudit ne shtylle
-  Emërtimi i Shtyllave TM



SHENIM :DO BEHET PASRIMI I TRASESE SE FIDERIT ZALL-DARDHE SIPAS RREGULLORES. TE ZBATOHEN ME PERPIKMERI RREGULLAT E SIGURIMIT TEKNIK

VENDOSJA E NDARESIT TM NR.9

SHENIME TEKNIKE

Ne fiderin Zall-Dardhe sipas projektit do te behet:

A-PASTRIM TRASEJE
B-VENDOSJE E NDARESVE TM TE LINJES

A-PASTRIM TRASEJE

1-Pastrimi i Trasese konsiston ne prerjen e pemeve qe bien mbi linje

2-Pastrim i Trasese konsiston ne prerjen e pemeve ne nje koridor me gjeresi 6 m ne menyre qe degjet e pemeve te mos i takojne ne percjellesat anesore telinjes 10 kV te fiderit Shpenze Nr.2.

B-VENDOSJE E NDARESVE TM TE LINJES

1-Ndaresat TM 25 kV 400 A do te vendosen ne vendet e percaktuarasipas projektit.

2-Ndaresat mund te vendosen edhe ne shtyllat ekzistuese te rregullta kur plotesojne kushtet teknike per vendosjen e Ndaresit TM bashke me shkarkuesat.

3-Ne vend ku do te vendosen Ndaresat TM do te vendosen shtylla te reja 10/15 kN ku eshte e nevojshme

4-Ne cdo shtylle ku do te vendosen Ndaresat TM do te vendosen Shkarkues Ventil 20 kV (3 cope)

5-Te behet tokezimi i Ndaresit, Shkarkuesave dhe $R_t=10 \Omega$



**DREJTORIA RAJONALE BURREL
DEGA TEKNIKE , SEKTORI I PROJEKTIMIT**

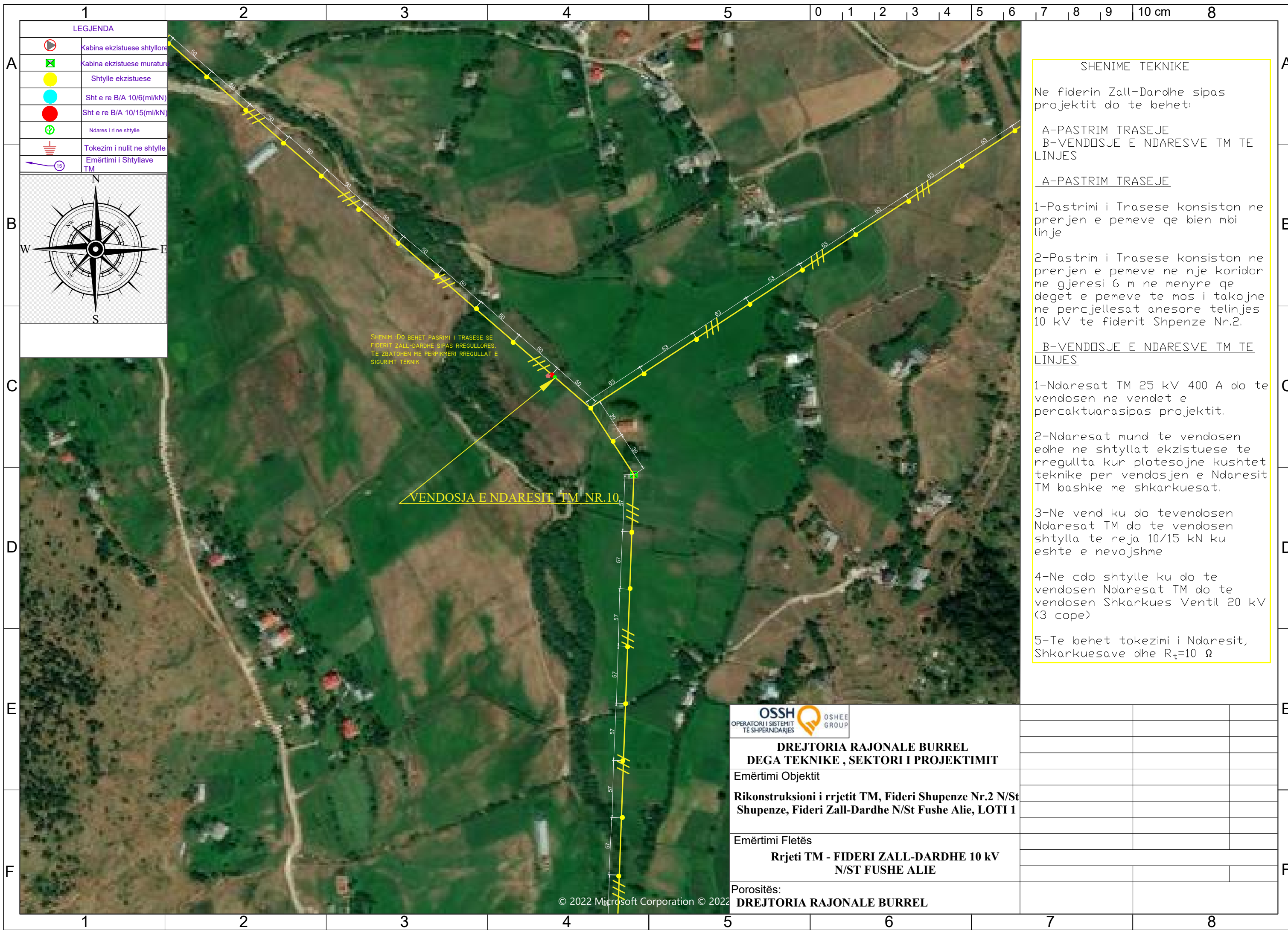
Emërtimi Objektivit

Rikonstruksioni i rrjetit TM, Fideri Shupenze Nr.2 N/St Shupenze, Fideri Zall-Dardhe N/St Fushe Alie, LOTI 1

Emërtimi Fletës

**Rrjeti TM - FIDERI ZALL-DARDHE 10 kV
N/ST FUSHE ALIE**

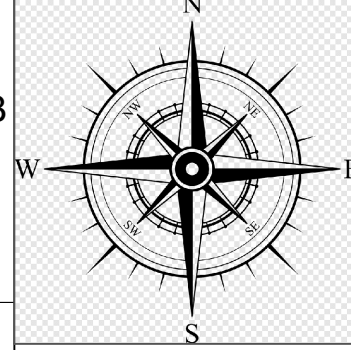
Porositës:
DREJTORIA RAJONALE BURREL



1 2 3 4 5 0 1 2 3 4 5 6 7 8 9 10 cm 8

LEGJENDA

	Kabina ekzistuese shtyllore
	Kabina ekzistuese murature
	Shtylle ekzistuese
	Sht e re B/A 10/6(ml/kN)
	Sht e re B/A 10/15(ml/kN)
	Ndares i ri ne shtylle
	Tokezim i nult ne shtylle
	Emërtimi i Shtyllave TM



SHENIM :DO BEHET PASRIMI I TRASESE SE FIDERIT ZALL-DARDHE SIPAS RREGULLORES. TE ZBATOHEN ME PERPIKMERI RREGULLAT E SIGURIMIT TEKNIK

VENDOSJA E NDARESIT TM NR.10

SHENIME TEKNIKE

Ne fiderin Zall-Dardhe sipas projektit do te behet:

A-PASTRIM TRASEJE
B-VENDOSJE E NDARESVE TM TE LINJES

A-PASTRIM TRASEJE

1-Pastrimi i Trasese konsiston ne prerjen e pemeve qe bien mbi linje

2-Pastrim i Trasese konsiston ne prerjen e pemeve ne nje koridor me gjeresi 6 m ne menyre qe degjet e pemeve te mos i takojne ne percjellesat anesore telinjes 10 kV te fiderit Shpenze Nr.2.

B-VENDOSJE E NDARESVE TM TE LINJES

1-Ndaresat TM 25 kV 400 A do te vendosen ne vendet e percaktuarasipas projektit.

2-Ndaresat mund te vendosen edhe ne shtyllat ekzistuese te rregullta kur plotesojne kushtet teknike per vendosjen e Ndaresit TM bashke me shkarkuesat.

3-Ne vend ku do te vendosen Ndaresat TM do te vendosen shtylla te reja 10/15 kN ku eshte e nevojshme

4-Ne cdo shtylle ku do te vendosen Ndaresat TM do te vendosen Shkarkues Ventil 20 kV (3 cope)

5-Te behet tokezimi i Ndaresit, Shkarkuesave dhe $R_t=10 \Omega$



DREJTORIA RAJONALE BURREL
DEGA TEKNIKE , SEKTORI I PROJEKTIMIT

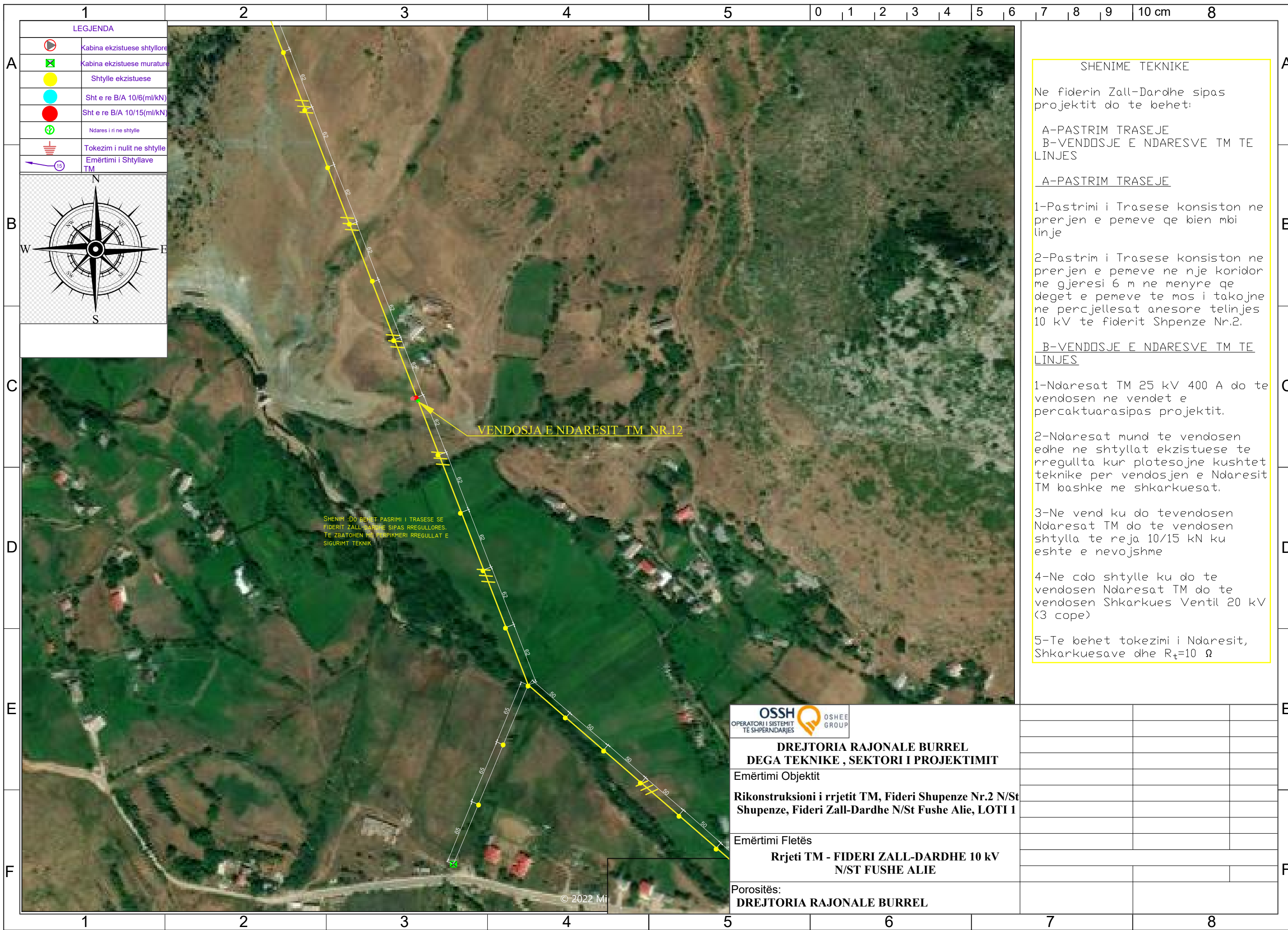
Emërtimi Objektiv

Rikonstruksioni i rrjetit TM, Fideri Shupenze Nr.2 N/St Shupenze, Fideri Zall-Dardhe N/St Fushe Alie, LOTI 1

Emërtimi Fletës

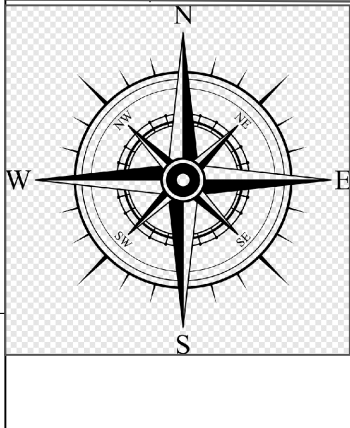
Rrjeti TM - FIDERI ZALL-DARDHE 10 kV N/ST FUSHE ALIE

Porositës:
DREJTORIA RAJONALE BURREL



LEGJENDA

	Kabina ekzistuese shtyllore
	Kabina ekzistuese murature
	Shtylle ekzistuese
	Sht e re B/A 10/6(ml/kN)
	Sht e re B/A 10/15(ml/kN)
	Ndares i ri ne shtylle
	Tokezim i nult ne shtylle
	Emërtimi i Shtyllave TM



SHENIM :DO BEHET PASRIMI I TRASESE SE FIDERIT ZALL-DARDHE SIPAS RREGULLORES. TE ZBATOHEN NE PERPIKMERI RREGULLAT E SIGURIMIT TEKNIK

VENDOSJA E NDARESIT TM NR.12

SHENIME TEKNIKE

Ne fiderin Zall-Dardhe sipas projektit do te behet:

A-PASTRIM TRASEJE
B-VENDOSJE E NDARESVE TM TE LINJES

A-PASTRIM TRASEJE

1-Pastrimi i Trasese konsiston ne prerjen e pemeve qe bien mbi linje

2-Pastrim i Trasese konsiston ne prerjen e pemeve ne nje koridor me gjeresi 6 m ne menyre qe deget e pemeve te mos i takojne ne percjellesat anesore telinjes 10 kV te fiderit Shpenze Nr.2.

B-VENDOSJE E NDARESVE TM TE LINJES

1-Ndaresat TM 25 kV 400 A do te vendosen ne vendet e percaktuarasipas projektit.

2-Ndaresat mund te vendosen edhe ne shtyllat ekzistuese te rregullta kur plotesojne kushtet teknike per vendosjen e Ndaresit TM bashke me shkarkuesat.

3-Ne vend ku do te vendosen Ndaresat TM do te vendosen shtylla te reja 10/15 kN ku eshte e nevojshme

4-Ne cdo shtylle ku do te vendosen Ndaresat TM do te vendosen Shkarkues Ventil 20 kV (3 cope)

5-Te behet tokezimi i Ndaresit, Shkarkuesave dhe $R_t=10 \Omega$

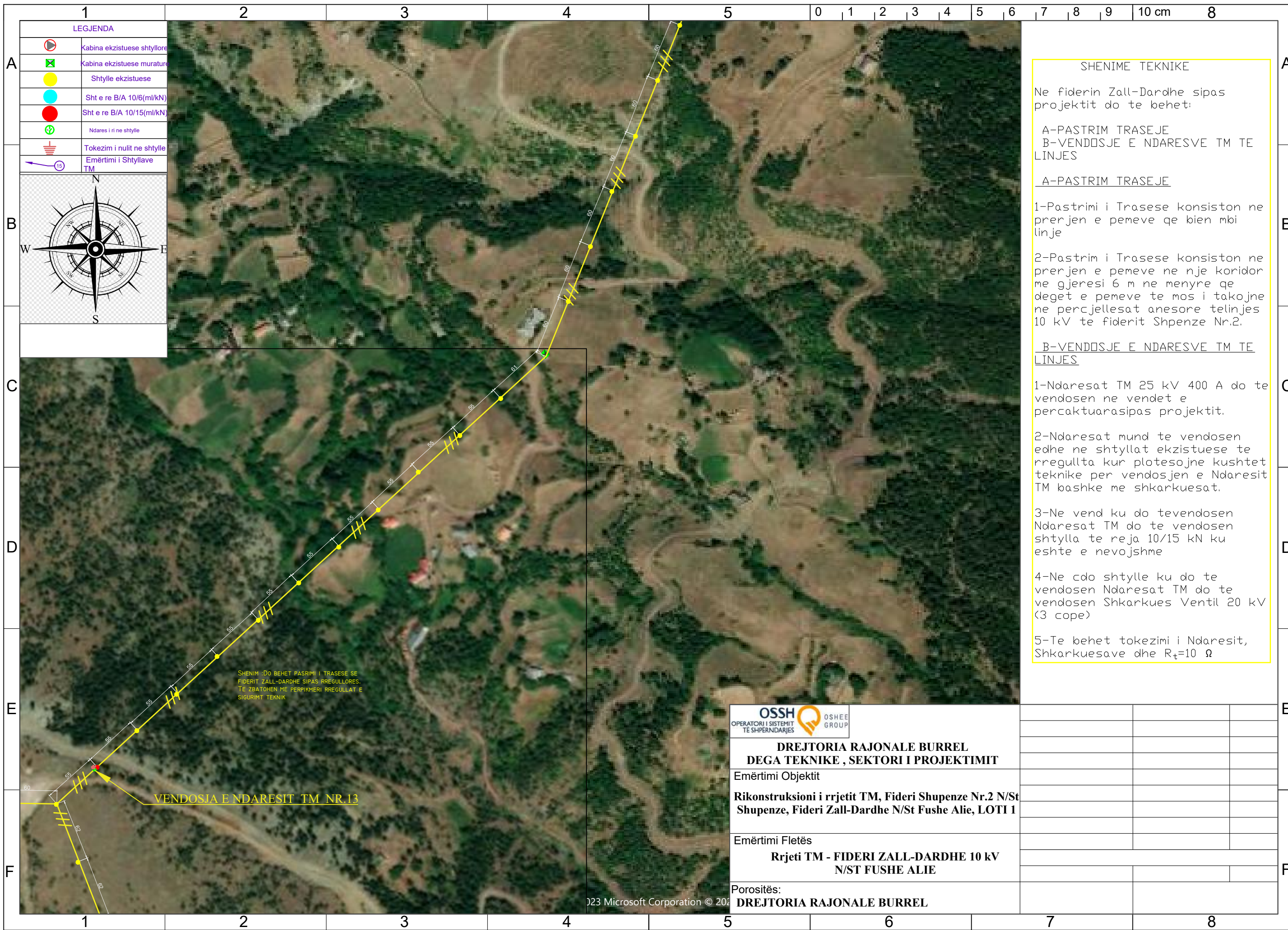


**DREJTORIA RAJONALE BURREL
DEGA TEKNIKE , SEKTORI I PROJEKTIMIT**

Emërtimi Objektiv
Rikonstruksioni i rrjetit TM, Fideri Shupenze Nr.2 N/St Shupenze, Fideri Zall-Dardhe N/St Fushe Alie, LOTI 1

Emërtimi Fletës
**Rrjeti TM - FIDERI ZALL-DARDHE 10 kV
N/ST FUSHE ALIE**

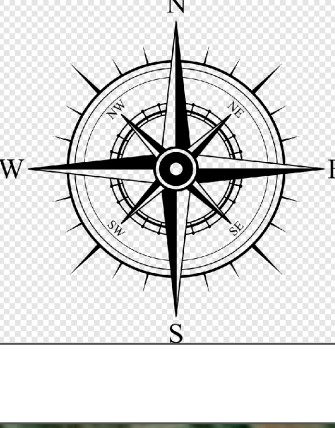
Porositës:
DREJTORIA RAJONALE BURREL



1 2 3 4 5 0 1 2 3 4 5 6 7 8 9 10 cm 8

LEGJENDA

	Kabina ekzistuese shtyllore
	Kabina ekzistuese murature
	Shtylle ekzistuese
	Sht e re B/A 10/6(ml/kN)
	Sht e re B/A 10/15(ml/kN)
	Ndares i ri ne shtylle
	Tokezim i nudit ne shtylle
	Emërtimi i Shtyllave TM



SHENIME TEKNIKE

Ne fiderin Zall-Dardhe sipas projektit do te behet:

A-PASTRIM TRASEJE
B-VENDOSJE E NDARESVE TM TE LINJES

A-PASTRIM TRASEJE

1-Pastrimi i Trasese konsiston ne prerjen e pemeve qe bien mbi linje

2-Pastrim i Trasese konsiston ne prerjen e pemeve ne nje koridor me gjeresi 6 m ne menyre qe degjet e pemeve te mos i takojne ne percjellesat anesore telinjes 10 kV te fiderit Shpenze Nr.2.

B-VENDOSJE E NDARESVE TM TE LINJES

1-Ndaresat TM 25 kV 400 A do te vendosen ne vendet e percaktuarasipas projektit.

2-Ndaresat mund te vendosen edhe ne shtyllat ekzistuese te rregullta kur plotesojne kushtet teknike per vendosjen e Ndaresit TM bashke me shkarkuesat.

3-Ne vend ku do te vendosen Ndaresat TM do te vendosen shtylla te reja 10/15 kN ku eshte e nevojshme

4-Ne cdo shtylle ku do te vendosen Ndaresat TM do te vendosen Shkarkues Ventil 20 kV (3 cope)

5-Te behet tokezimi i Ndaresit, Shkarkuesave dhe $R_t=10 \Omega$

SHENIM :DO BEHET PASTRIMI I TRASESE SE FIDERIT ZALL-DARDHE SIPAS RREGULLORES. TE ZBATOHEN ME PERPIKMERI RREGULLAT E SIGURIMIT TEKNIK

VENDOSJA E NDARESIT TM NR.13



DREJTORIA RAJONALE BURREL DEGA TEKNIKE , SEKTORI I PROJEKTIMIT	
Emërtimi Objektiv	
Rikonstruksioni i rrjetit TM, Fideri Shupenze Nr.2 N/St Shupenze, Fideri Zall-Dardhe N/St Fushe Alie, LOTI 1	
Emërtimi Fletës	
Rrjeti TM - FIDERI ZALL-DARDHE 10 kV N/ST FUSHE ALIE	
Porositës:	DREJTORIA RAJONALE BURREL