



SHENIME TEKNIKE

KY PROJEKT SHTRIHET NE FSHATIN MEZES DHE PARASHIKON KALIMIN E DISA KABINAVE TE FIDERAVE 101 DHE 107 TE NST MEZES (6 KV) NE RRJETIN E TENSIONIT TE MESEM 20 KV. NDERTIMIN E KABINAVE TE REJA 20/0.4 KV TIP BOKS TE PARAFABRIKUARA DHE ZHVILLIMIN E RRJETIT TE TENSIONIT TE ULET ME KABLLO ME VETEMBAJTJE (ABC).

FIDERI DO TE REALIZOHET ME KABELL ALUMINI 20 KV, XLPE ME SEKSION 1x240 mm².

SHTRIRJA E KABLLIT NE KANAL DO TE BEHET DUKE ZBATUAR PERMASAT DHE SHTRISAT E DHENA NE PROFILLET E PRERJES SE KANALEVE.

GJATE TRASESE SE FIDERIT MIDIS DY PIKAVE, JANE VENDOSUR EMERTIMET E TIPI TE PRERJES TERTHORE TE KANALIT. NE PROJEKT JANE PRAQITUR PRERJET TERTHORE PER TE GJITHA RASTET, PRERJET PERMBAJNE PERMASAT E KANALIT SIPAS SHTRISAVE PERKATESE QE DUHEN VENDOSUR NE KANAL.

GJATE IMPLEMENTIMIT TE PROJEKTI TE ZBATOHEN ME RIGOROZITET KUSHTET TEKNIKE TE SHTRIRJES SE KABLLOVE NE KANAL SIPAS PERCAKTIMEVE TE VENDOSURA NE PROJEKT, POR GJITHMONE DUKE RESPEKTUAR KUSHTET TEKNIKE NE FUGJI. NE TE GJITHA INTERSEKTIMET E RRUGEVE KYRESORE KABLLI DO TE VENDOSET NE TUB PLASTIK (Ø160mm, Ø±1.8mm). I CILU FUTET BRENDA TUBIT TE ÇELIKUT (Ø 194mm, Ø±4mm, 19.13kg/m). NE INTERSEKTIMET E RRUGEVE JO KYRESORE, KABLLI DO TE FUTET NE TUB PLASTIK (Ø160mm, Ø±3.2mm) ME PARETE TE TRASHA (SHIH SPECIFIKIMET TEKNIKE PER SHTRIMIN E KABLLOVE NEN TOKE). NE ÇQDO INTERSEKTIM TUBI I ÇELIKUT DO TE DO TE MBESHTETET NE SHTRISE BETONI SIPAS SPECIFIKIMEVE TE VENDOSURA NE PROJEKT NGA PROJEKTUESI.

GJATE GJITHJE GJATESISE SE KABLLIT NE KANAL TE VENDOSET SHIRIT EMERTUES.

NE TE GJITHA RASTET, RREZJA E HARKUT TE KABLLIT NUK DUHET TE JETJE ME E VOGEL SE 12-FISHI I DIAMETRIT TE JASHEM TE TUBI.

MUFTET BASHKUESHE DHE KOKAT E KABLLIT TE BEHEN NE KUSHTE TE MIRA ATMOSFERIKE DHE MBI TO TE MOS USHTROHEN SFORCIME MEKANIKE.

PERCAKTIMI I SHESHEVE TE NDERTIMIT TE KABINAVE ESHTJE KRYER SIPAS QENDRAVE TE NGARKESAVE DHE SIPAS MUNDESIVE REALE TE HAPSIRAVE PER VENDOSJEN E KABINAVE.

KABINAT E TRANSFORMACIONIT QE VENDOSJEN TE REJA JANE TIP "BOKS PARAFABRIKAT". FURNIZIMI I KABINAVE 20/0.4 KV DO TE REALIZOHET SIPAS SKEMES KLASIKE HYRJE-DALJE. KABINAT PRIVATE QE NUK KANE ABONENTET FAMILJARE NUK PERFSHIHEN NE ZEVENDESIMIN E PAJISJEVER ME TENSION 20 KV NGA ANA E OSSH SHA. PER KETO KABINA ESHTJE PARASHIKUAR LINJA 20 KV DERE TEK PIKA E LIDHJES DHE ZBATOHET SKEMA HYRJE DALJE E FIDERIT NE KABINE OSE DO TE BEHET FURNIZIMI I TYRE ME DALJE TU. DEMONTIMET E KABINAVE DHE LINJAVE 6 KV DO TE KRYHEN NGA PUNONJESIT E OSSH-S DREKTORIA RAJONALE TIRANE PAS PERFUNDIMIT TE PUNIMEVE.

LEGENDE

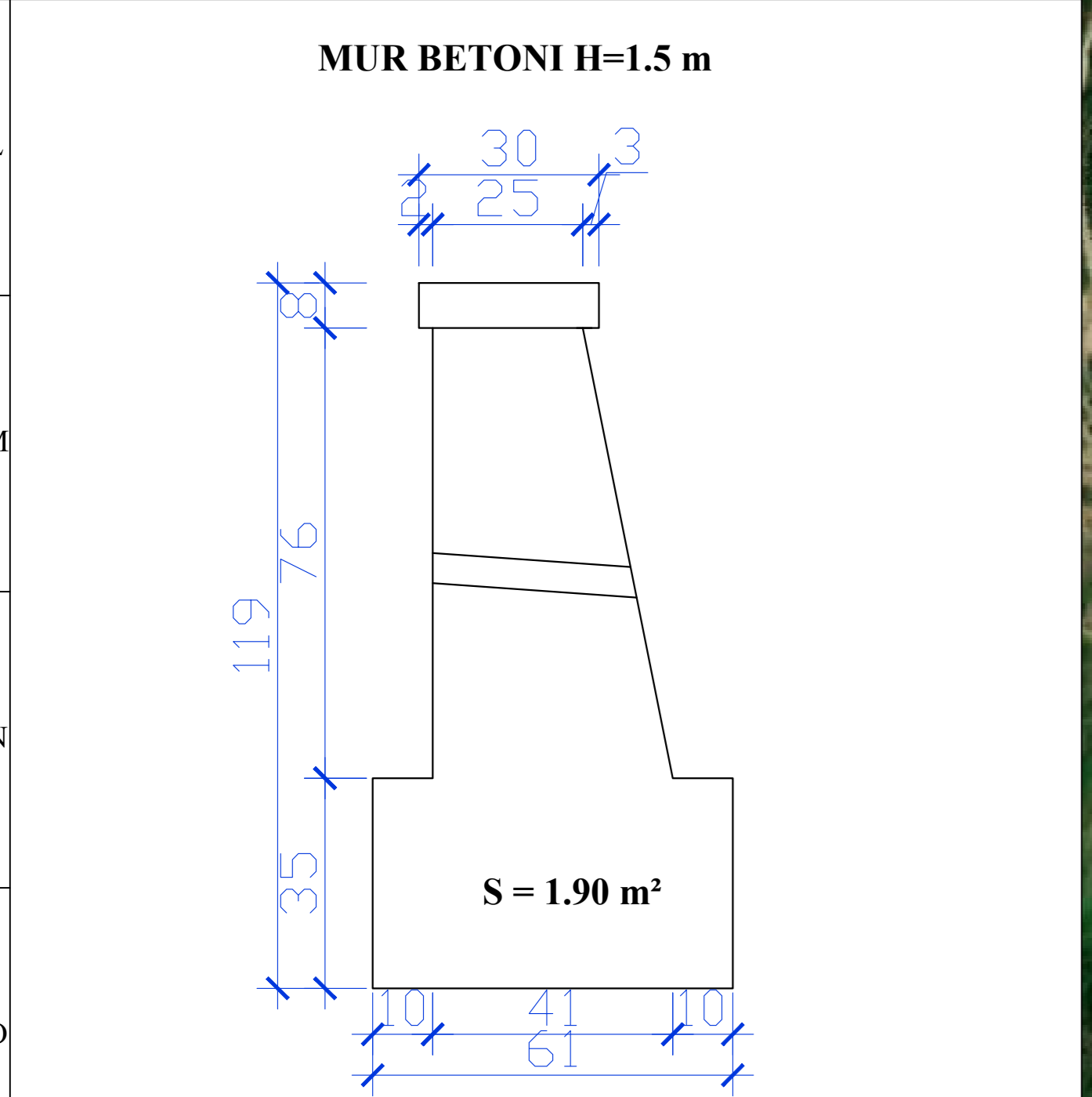
- Kabina TMTU, tip box, ekzistuese
- Kabina TMTU, tip box, qe vendoset e re
- Kabina TMTU, tip box, qe demontohet
- Kabina TMTU, tip murature, ekzistuese
- Kabina TMTU, tip murature, qe vendoset e re ose rikonstruktohet
- Kabina TMTU, tip shtyllore, ekzistuese
- Kabina TMTU, tip shtyllore, qe demontohet
- Tub Çeliku Ø160mm, Ø±3.2 mm nen lake
- Tub Çeliku Ø194mm, Ø±4mm (S 13kg/m) e tub plastik brenda Ø160mm, Ø±1.8mm nen lake
- Linje TM kabllor e re Fideri F32, Nst. Kashar

Mënyra e identifikimit të trasësë

A-A'	Trotuar me beton
B-C	Çakull
C-D	Trotuar me pllaka
C-E	Trotuar me beton
E-F	Asfalt
F-G	Trotuar me beton
G-G'	Asfalt
G"-K3 PULARIA	Çakull
B'-H	Trotuar me pllaka
H-K2	Trotuar me beton
H-1	Trotuar me pllaka
J-J'	Trotuar me beton
J'-K	Trotuar me beton
A'-B	kal'rr Asfalt + Çelik
D'-D'	kal'rr Asfalt + Çelik
C'-C'	kal'rr Asfalt + Çelik
G'-G'	kal'rr Asfalt + Çelik
B'-B'	kal'rr Asfalt + Çelik
H'-H'	kal'rr Asfalt + Çelik
I'-I'	kal'rr Asfalt + Çelik
J'-J'	kal'rr Asfalt + PVC kalime rruge dytesore

BAZA MATERIALE

Nr.	EMERTIMI I MATERIALIT	NJESIA SASA
1	KABELL 20xV XLPE, AI Nst(240)mm²	ML 1071
2	MUFTET 20xV	KOPJE 46
3	TERMINALE 20 KV	KOPJE 24
4	TUB ÇELIKU Ø219 mm²	ML 160
5	TUB PVC Ø160 mm² (I BRENDEZUAR)	ML 404



- SHENIME :**
- PASI TE REALIZOHET PASTRIMI I SHESHIT NGA BIMESIA DO TE SISTEMOHET SHESHI PER NDERTIMIN E KABINES SE RE BOX .
 - PERPARA NDERTIMIT TE MUREVE , TE KONTROLLOHET AFTESIA MBAJTESE E BAZAMENTIT , NGA INZHINIERI REZIDENT (SUPERVIZORI) , PASI MUND TE JETE E NEVOJSHME BRITJA E LARTESISE SE THEMELEVE.
 - NE MURE TE LIHEN VRIMAT E KULLIMIT Ø80 TE VENDOSURA NE FORME SHAHU ÇQDO 1m ME PJERRESI 5%.
 - MBUSHJA PAS MURIT TE BEHET ME MATERIAL FILTRUESIGRANIL OSE ZHAVORR) . MURI DO TE NDETOHET NE GJITHE GJATESINE E KABINES BOX .
 - MURET MBAJTES DO TE JENE BETON C16/20.

OSSH SH.A.

DREKTORIA RAJONALE TIRANE OSSH SH.A.

Emertimi i objektit: Zevendesimi i disa kabineve 6kV te fiderave 101 dhe 107 n stacioni Mezes me rrjet te ri kabllor 20 KV te furnizuar nga fideri F17 dhe F32 n Stacioni Kashar

Emertimi i fletës: Linja TM 20KV Fideri F32 Nstacioni Kashar, zgjidhja nga pika "A" dhe furnizimi i kabineve te fiderit Katannd i Ri, Tirane

FAZA: PROJEKT ZBATIM

SHTJALLA DT: 2023 DIN A0

NR. PROJEKTI: FLETA E VLIZATIMIT

DRT

SHENIME TEKNIKE

KY PROJEKT SHTRIHET NE FSHATIN MEZES DHE PARASHIKON KALIMIN E DISA KABINAVE TE FIDERAVE 101 DHE 107 TE NST MEZES (6 KV) NE RRJETIN E TENSIONIT TE MESEM 20 KV, NDERTIMIN E KABINAVE TE REJA 20/0.4 KV TIP BOKS TE PARAFABRIKUARA DHE ZHVILLIMIN E RRJETIT TE TENSIONIT TE ULET ME KABLO ME VETEMBAJTJE (ABC).

FIDERI DO TE REALIZOHET ME KABELL ALUMINI 20 KV, XLPE ME SEKSION 1x240 mm².

SHTRIRJA E KABLLIT NE KANAL DO TE BEHET DUKE ZBATUAR PERMASAT DHE SHTRRESAT E DHENA NE PROFILET E PRERJES SE KANALEVE.

GJATE TRASESE SE FIDERIT MIDIS DY PIKAVE, JANE VENDOSUR EMERTIMET E TIPIIT TE PRERJES TERTHORE TE KANALIT. NE PROJEKT JANE PARAQITUR PRERJET TERTHORE PER TE GJITHA RASTET, PRERJET PERMBAJNE PERMASAT E KANALIT SIPAS SHTRRESAVE PERKATESE QE DUHEN VENDOSUR NE KANAL.

GJATE IMPLEMENTIMIT TE PROJEKTIIT TE ZBATOHEN ME RIGOROZITET KUSHTET TEKNIKE TE SHTRIRJES SE KABLOVE NE KANAL SIPAS PERCAKTIMEVE TE VENDOSURA NE PROJEKT, POR GJITHMONE DUKE RESPEKTUAR KUSHTET TEKNIKE NE FUGI. NE TE GJITHA INTERSEKTIMET E RRUGEVE KYRESORE KABLLI DO TE VENDOSJET NE TUB PLASTIK (Ø160mm, δ=1.8mm), I CILU FUTET BRENDA TUBIT TE ÇELIKUT (Ø 194mm, δ=4mm, 19.13kg/m). NE INTERSEKTIMET E RRUGEVE JO KYRESORE, KABLLI DO TE FUTET NE TUB PLASTIK (Ø160mm, δ=3.2mm) ME PARETE TE TRASHA (SHIH SPECIFIKIMET TEKNIKE PER SHTRIMIN E KABLOVE NEN TOKE), NE ÇDO INTERSEKTIM TUBI I ÇELIKUT DO TE DO TE MBESHTEJET NE SHTRERE BETONI SIPAS SPECIFIKIMEVE TE VENDOSURA NE PROJEKT NGA PROJEKTUESI.

GJATE GJITHE GJATESISE SE KABLLIT NE KANAL TE VENDOSJET SHIRIT EMERTUES.

NE TE GJITHA RASTET, RREZJA E HARKUT TE KABLLIT NUK DUHET TE JETË ME E VOGEL SE 12-FISHI I DIAMETRIT TE JASHEM TE TËJ.

MUFTET BASHKUESE DHE KOKAT E KABLLIT TE BEHEN NE KUSHTE TE MIRA ATMOSFERIKE DHE MBI TO TE MOS USHTROHEN SFORCIME MEKANIKE.

PERCAKTIMI I SHESHEVE TE NDERTIMIT TE KABINAVE ESHTË KRYER SIPAS QENDRAVE TE NGARKESAVE DHE SIPAS MUNDESIVE REALE TE HAPSIRAVE PER VENDOSJEN E KABINAVE.

KABINAT E TRANSFORMACIONIT QE VENDOSJEN TE REJA JANE TIP "BOKS PARAFABRIKAT". FURNIZIMI I KABINAVE HYRJE-DALJE. KABINAT PRIVATE QE NUK KANE ASONENTE FAMILJARE NUK PËRFSHIHEN NE ZEVENDESIMIN E PAJISJEVER ME TENSION 20 KV NGA ANA E OSSH S.H.A. PER KETO KABINA ESHTË PARASHIKUAR LINJA 20 KV DERI TEK PIKA E LIDHJES DHE ZBATOHET SKEMA HYRJE DALJE E FIDERIT NE KABINE OSE DO TE BEHET FURNIZIMI I TYRE ME DALJE TU. DEMONTIMET E KABINAVE DHE LINJAVE 6 KV DO TE KRYHEN NGA PUNONJESIT E OSSH-s DREJTORIA RAJONALE TIRANE PAS PËRFUNDIMIT TE PUNIMEVE.

Pika e lidhjes së zgjatimit unazor (H-D) të fiderit F17, N/st. Kashar.

LEGIENDE

- Kabine TMTU, tip box, ekzistuese
- Kabine TMTU, tip box, që vendoset e re
- Kabine TMTU, tip box që demontohet
- Kabine TMTU, tip muratore, ekzistuese
- Kabine TMTU, tip muratore që vendoset e re ose rikonstruktshet
- Kabine TMTU, tip ahyllore, ekzistuese
- Kabine TMTU, tip ahyllore, që demontohet
- Tub plastik Ø160mm, δ=3.2 mm nën toke
- Tub Çeliku Ø194mm, δ=4mm (19.13kg/m) e tub plastik brenda Ø160mm, δ=1.8mm nën toke
- Linje TM kabllorë e re Fideri F32, N-st. Kashar

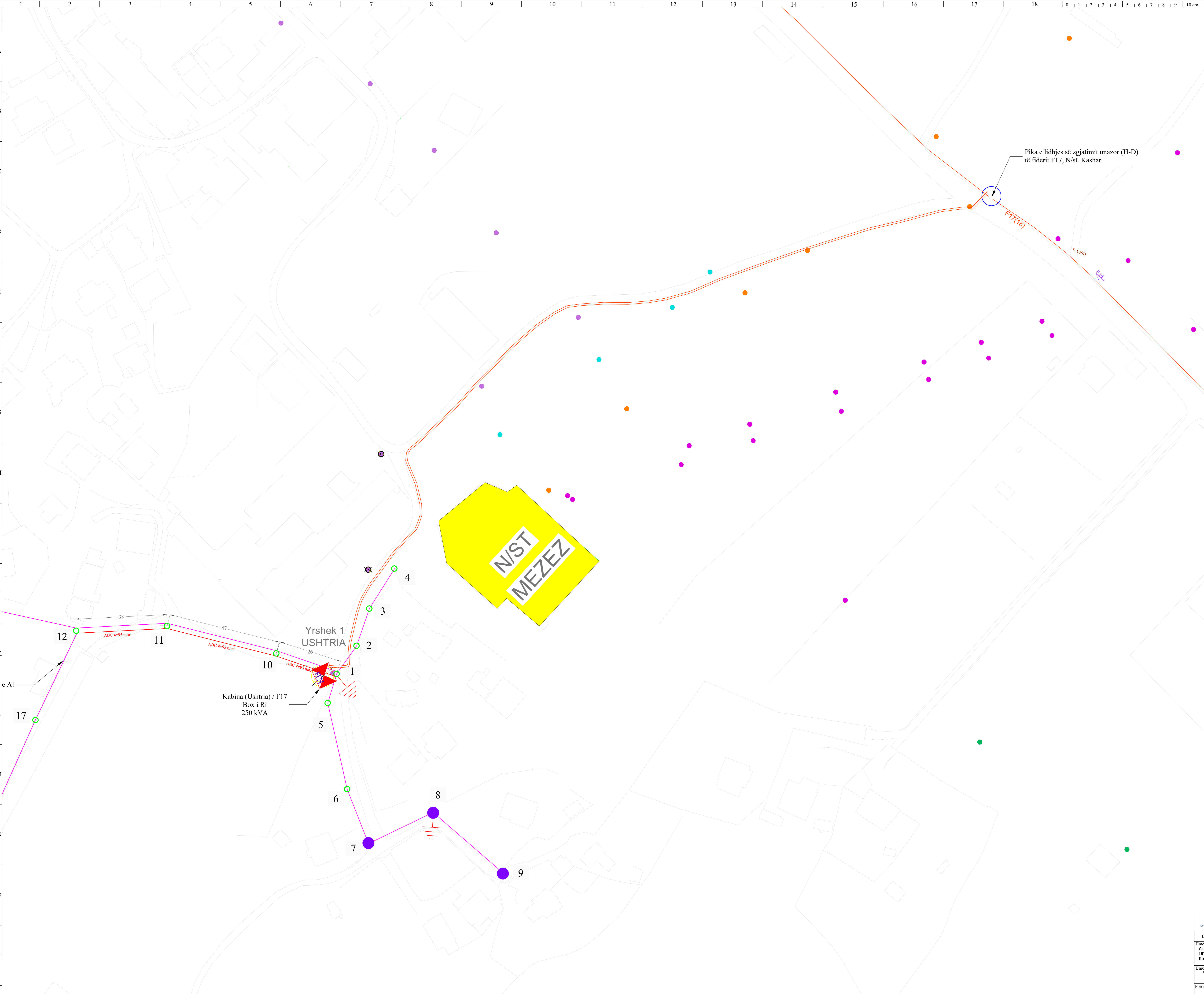
Mënyra e identifikimit të trasesë

A-A'	Trotuar me beton
B-C	Çakull
I-I'	kal+rrr Asfalt + Çelik
J-J'	kal+rrr Asfalt + PVC kalime rruge dytesore


BAZA MATERIALE

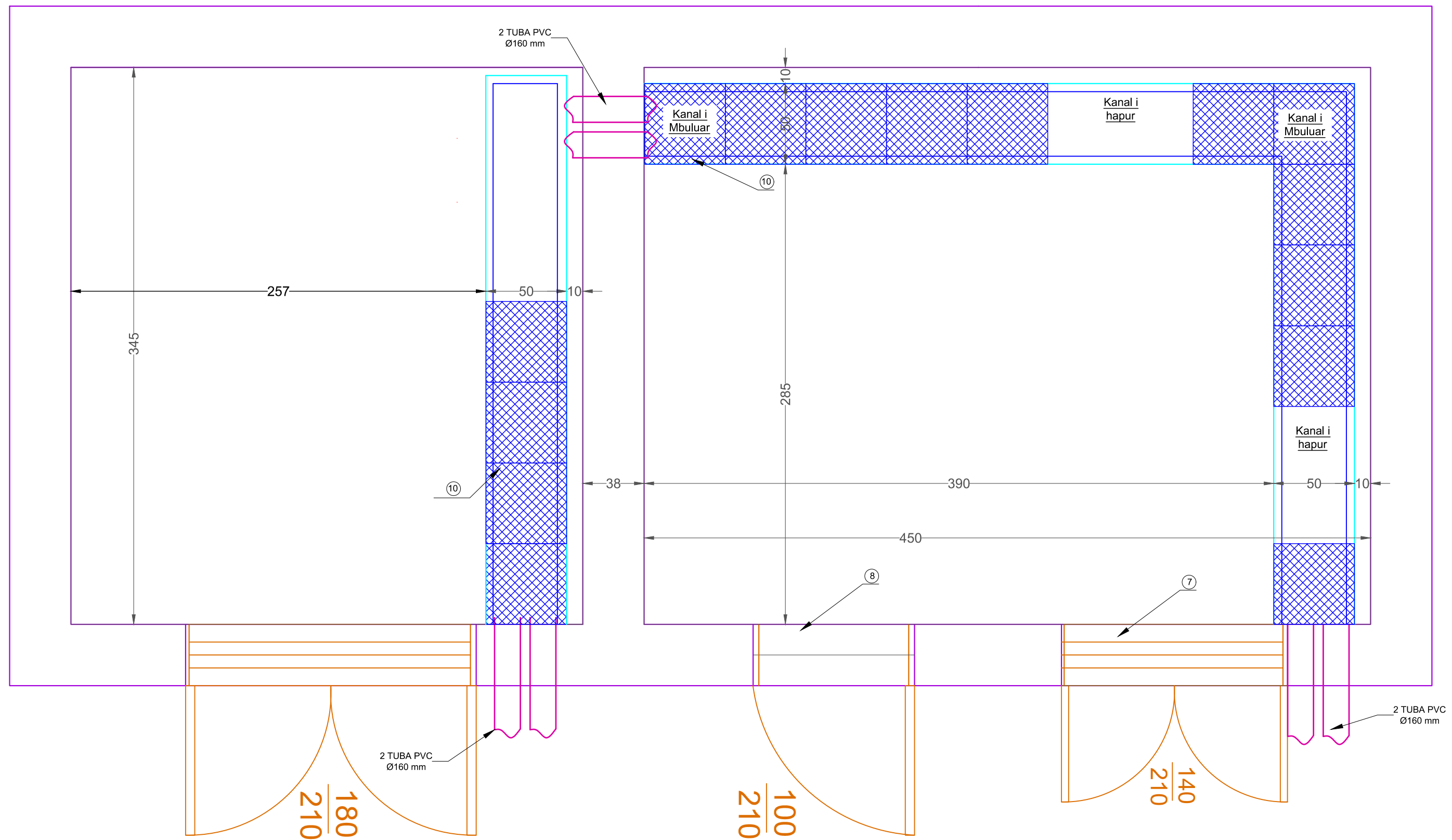
Nr.	EMËRTIMI I MATERIALIT	NJESIA	SASIA
1	KABELL 20kV XLPE, AI 1x(1x240)mm ²	ML	600
2	MUFTË 20kV	COPE	9
3	TERMINALE 20kV	COPE	6
4	TUB ÇELIKU Ø194mm	ML	10
5	TUB PVC Ø160mm (1 BRENDEZUAR)	ML	22


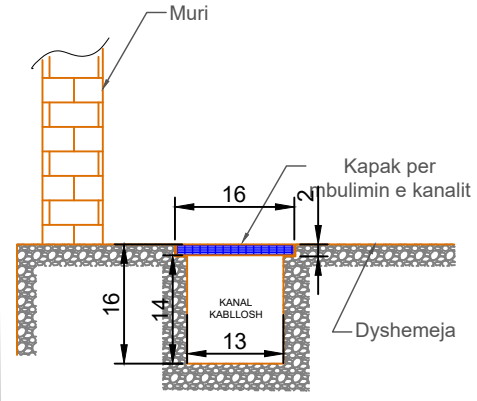
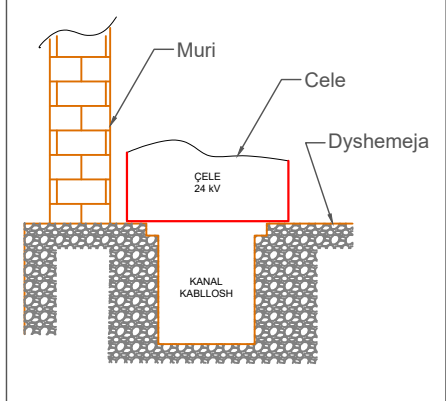
<p>DREJTORIA RAJONALE TIRANE OSSH sh.a.</p> <p>Emërtimi i objektit Zevendesimi i disa kablnave 6kV te fiderave 101 dhe 107 n'stacioni Mezes me rrjet te ri kabllor 20 kV te furnizuar nga fideri F17 dhe F32 n'Stacioni Kashar</p> <p>Emërtimi i fletës Linja TM 20kV Fideri F17 N'stacioni Kashar, zgjatimi nga pika "I" dhe furnizimi i kablnave se re tip BOX Shtimë F17 me transformator 250 kVA, Tirane.</p> <p>Porositësi OSSH sh.a.</p>	<p>DREJTORI DRT SHEDEGES TEKNIKE SH/SEK. PROJEKTIIT</p>	<p>PROJEKTOI PROJEKTOI PROJEKTOI PUNOI</p>	<p>FAZA: PROJEKT ZBATIM</p>
	<p>DREJTORI DRT SHEDEGES TEKNIKE SH/SEK. PROJEKTIIT</p>	<p>PROJEKTOI PROJEKTOI PROJEKTOI PUNOI</p>	<p>FAZA: PROJEKT ZBATIM</p>

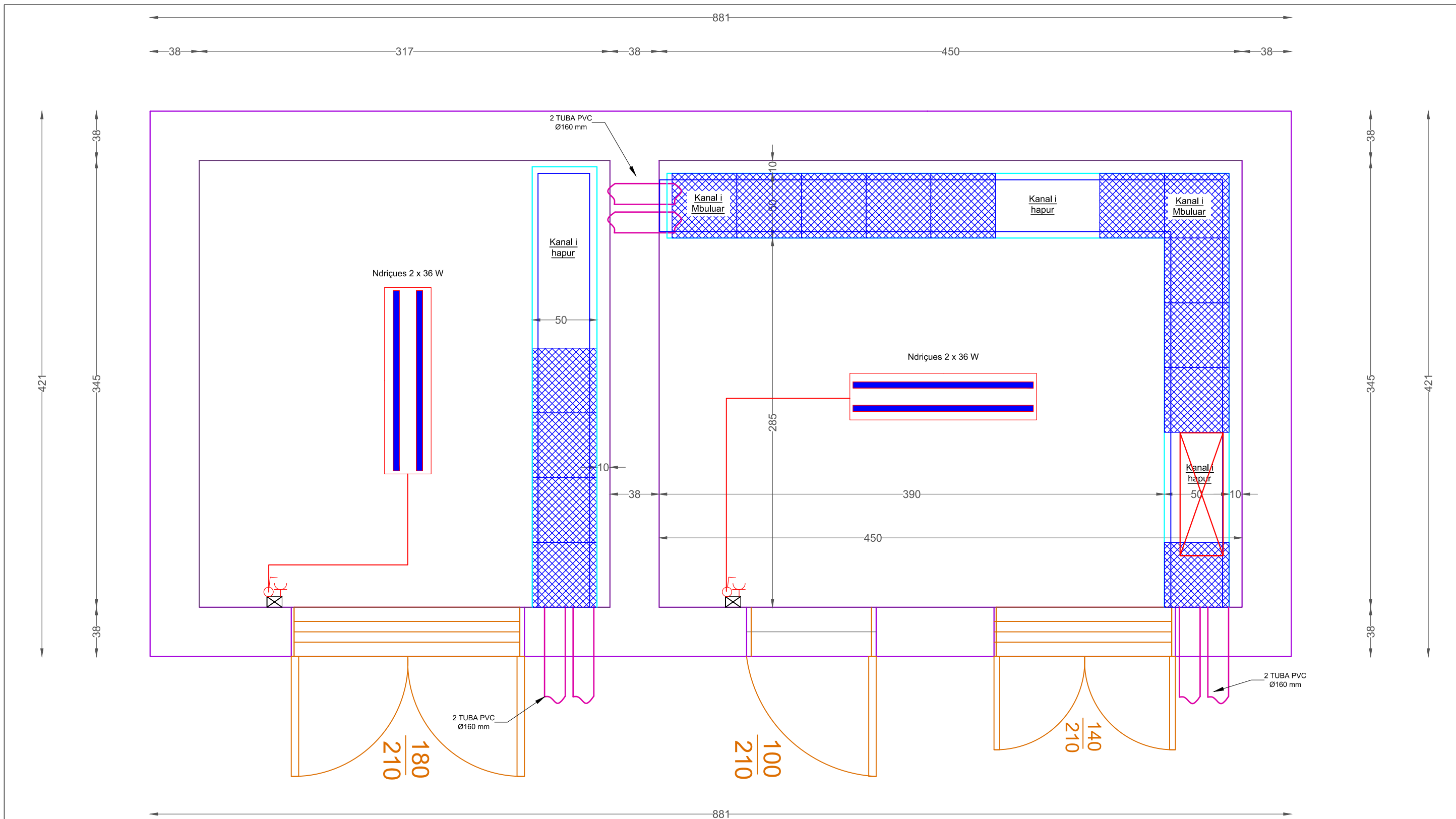


PROJEKTI RIKONSTRUKSIONI I KABINES "KATUND I RI" F32 NST KASHAR

 DREJTORIA RAJONALE TIRANE OSSH sh.a.	DREJTORI DRT		
	SH/DEGES TEKNIKE		
	SH/SEK. PROJEKTIT		
Emërtimi i objektit Zevendesimi i disa kabinave 6kV te fiderave 101 dhe 107 n/stacioni Mezes ,me rrjet te ri kabllor 20 kV te furnizuar nga fideri F17 dhe F32 n/Stacioni Kashar	PROJEKTOI		
	PROJEKTOI		
	PROJEKTOI		
	PUNOI		
Emërtimi i fletës RIKONSTRUKSIONI I KABINES "KATUND I RI" F32 NST KASHAR	FAZA: PROJEKT ZBATIM		
	SHKALLA 1:1	DT. ---,---,2023	DIN A3
Porositës DREJTORIA RAJONALE TIRANE	NR. PROJEKTIT		
	FLETA E VIZATIMIT		1



Kanalet e kabllave	Kanalet e kabllave posht celave	Shenime teknike :		DREJTORI DRT	
		<p>Kabina "Katund i ri" i do te rikonstruohet nga ana ndertimore dhe do te behet ndryshimi i paisjeve te kabines nga 6 kV ne 20 kV. Punimet Ndertimore :</p> <ol style="list-style-type: none"> Te mbyllet hapsira mbrapa celave dhe hapsirat e tjera te cilat i ka kabina ne strukture. Te behet riparimi i suvase se kabines nga jasht dhe brenda. Te lyhet me dy duar gelqere muret e brendeshme Te lyhen me boje hidroplastike muret e jashtme Te lyhen me boje vaji + minimo pjeset metalike Te behet hidroizolimi i taraces se kabines Te ndryshohet dera e kabines dhe te vendoset dera e re me zhaluzi Te hapen kanalet e kabllave Ne hyrjen dhe daljeve te kabllave TM dhe TU te vendosen tuba PVC Ø 160mm 	<p>DREJTORIA RAJONALE TIRANE OSSH sh.a.</p> <p>Emërtimi i objektit Zevendesimi i disa kabinave 6kV te fiderave 101 dhe 107 n/stacioni Mezes ,me rrjet te ri kabllor 20 kV te furnizuar nga fideri F17 dhe F32 n/Stacioni Kashar</p> <p>Emërtimi i fletës PLANIMETRIA E KANALEVE TE KABLLOVE PAS RIKONSTRUKSIONIT KABINA "KATUND I RI" MURATURE</p> <p>Porositës DREJTORIA RAJONALE TIRANE</p>	SH/DEGES TEKNIKE SH/SEK. PROJEKTIT	
				PROJEKTOI PROJEKTOI PROJEKTOI PUNOI	
				FAZA: PROJEKT ZBATIM SHKALLA 1:1 NR. PROJEKTIT FLETA E VIZATIMIT	DT. ---,---,2023 DIN A3 3

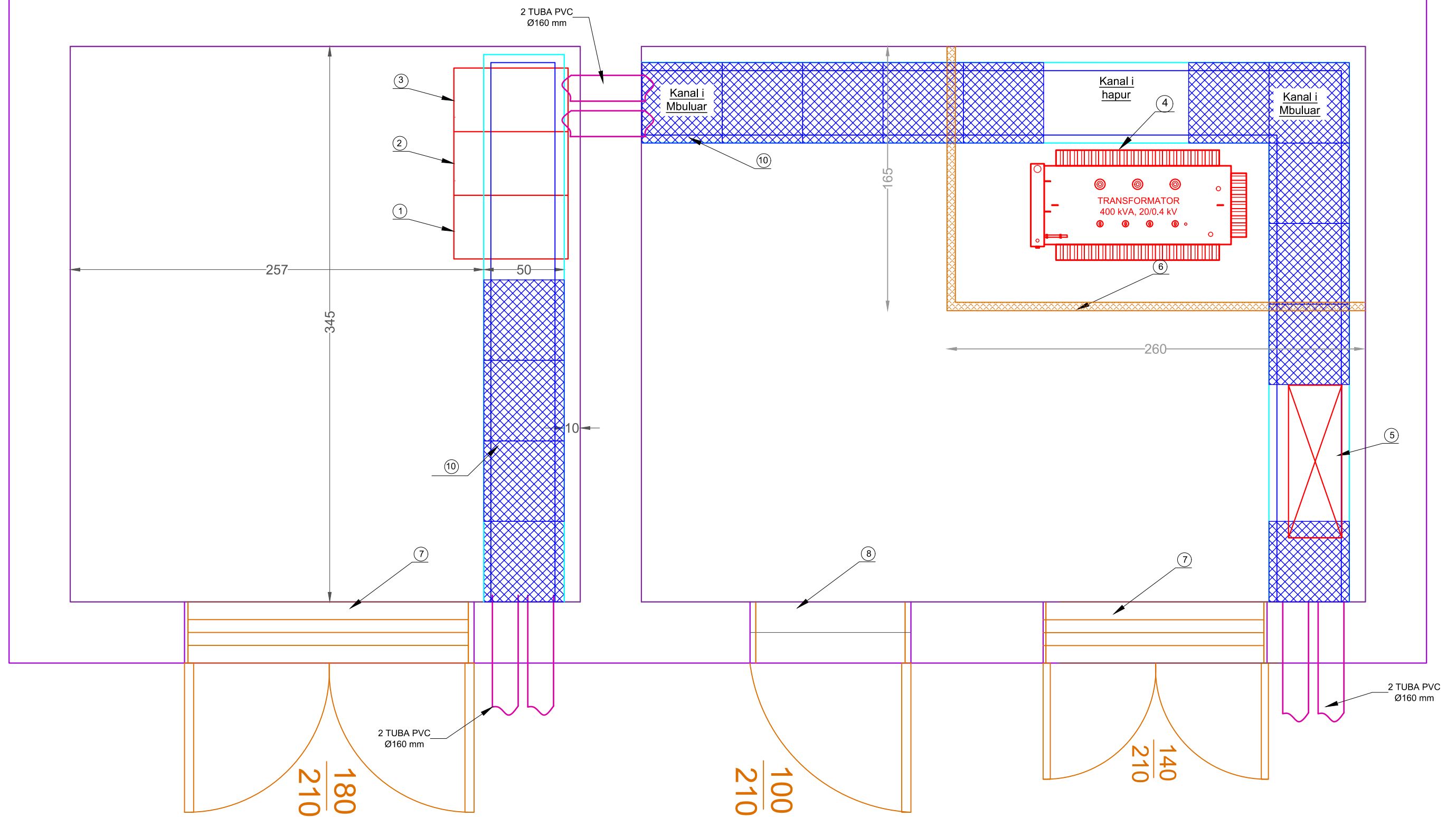


LEGJENDE	
	NDRIÇUES 2 x 36 W -NDRIÇUES PLAFONIER 2x36 W, IP54
	-ÇELES I THJESHTË NJEFAZOR 10A, 230V
	-PRIZE SHUKO 2P+T UNIVERSALE 16A, 230V
	-KUTI PER ÇELES PRIZA ME TRE MODULE JASHTË MURIT
	-PERCJELLES PVC Cu 4x(1 x 2.5) mm ² NE KANALINE
	-PERCJELLES PVC Cu 3x(1 x 1.5) mm ² NE KANALINE

Shenime:

Per ndricimin e kabines te perdoret ndricues plafonier me dy llamba neoni, me shkalle mbrojtje IP54.
 Celesat dhe prizat montohen ne nje kuti jashte murit me tre module, ne lartesi 1.1 m nga dysHEMEJA.
 instalimet e brendeshme lidhen tek paneli TU ne automat 16A.
 Priza dhe ndricuesi tokezohen

 DREJTORIA RAJONALE TIRANE OSSH sh.a.	DREJTORI DRT		
	SH/DEGES TEKNIKE		
Emërtimi i objektit Zevendesimi i disa kabinave 6kV te fiderave 101 dhe 107 n/stacioni Mezes ,me rrjet te ri kabllor 20 kV te furnizuar nga fideri F17 dhe F32 n/Stacioni Kashar	SH/SEK. PROJEKTIT		
	PROJEKTOI		
	PROJEKTOI		
	PROJEKTOI		
Emërtimi i fletës PLANIMETRIA INSTALIMEVE TE NDRICIMIT KABINA "KATUND I RI" MURATURE	PUNOI		
	FAZA: PROJEKT ZBATIM		
Porositës DREJTORIA RAJONALE TIRANE	SHKALLA 1:1	DT. ---,---,2023	DIN A3
	NR. PROJEKTIT		
	FLETA E VIZATIMIT		4



Shenime teknike :

Kabina "Katund i ri F 32" n/st Kashar, do te rikonstruohet nga ana ndertimore dhe do te behet ndryshimi i paisjeve te kabines nga 6 kV ne 20 kV.

Punimet Elektrike :

- Te demontohen paisjet egzistuese te kabines, dhe te dorezohen ne magazinat e OSHEE-s **pervec njerit nga panetet TU pasi ishte ne gjendje te mire dhe do te rimontohet**.
- Ne kabinen e rikonstruuar do te vendosen cela te reja 20 kV, TR 400 kVA 20/0.4 kV, **paneli TU me 4 dalje i cili eshte egzistues**, rrethim TR, urat TU dhe urat TM
- Te behet ndricimi i kabines
- Do te behet tokezimi i ri i kabines, te arrihet rezistenca e tokezimit me e vogel se 2 Ω
- Te zbatohet me rigorozitet rregullorja e sigurimit dhe shfrytezimit teknik.
- Per cdo ndryshim te projektit te merret miratimi nga projektuesit.

NR	BAZA MATERIALE KABINA "KATUND I RI" (F 32)	NJESIA	SASIA
1	FRESKORE (ZHALUZI)	cope	2
2	DYER	ml	2
3	CELA LINJE	cope	2
4	CELA TRANSFORMATORI	cope	1
5	TRANSFORMATOR 400KVA, 20/04KV	cope	1
6	PANEL TU ME KATER DALJE	cope	0
7	URA TM XLPE 1X70mm ²	ml	24
8	URA TU XLPE 1X240mm ²	ml	63
9	TERMINALE 20KV	cope	12
10	KAPIKORDA CU-AL 240	cope	7
11	ELEKTRODA TOKEZIMI	cope	6
12	SHIRIT TOKEZIMI 40X4	ml	50
13	RRJETE TELI E GODRONUAR	m2	8.6



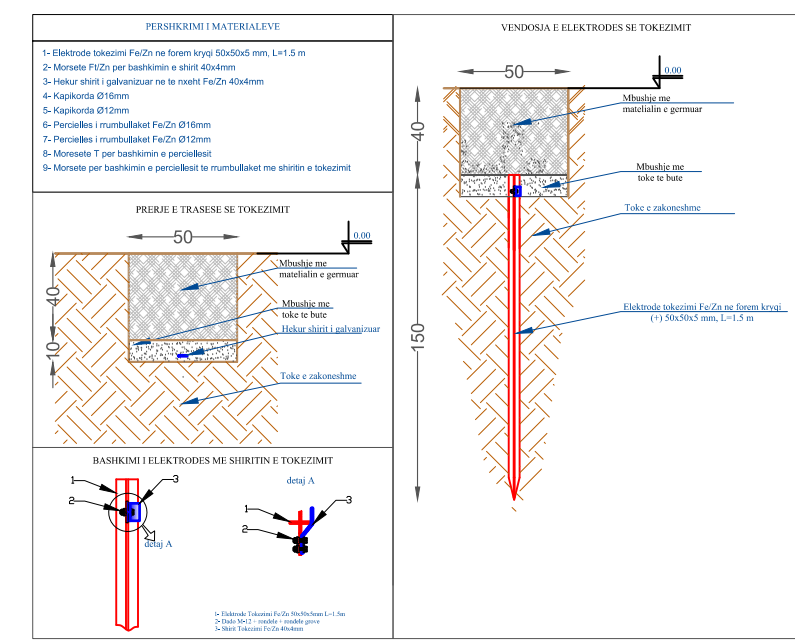
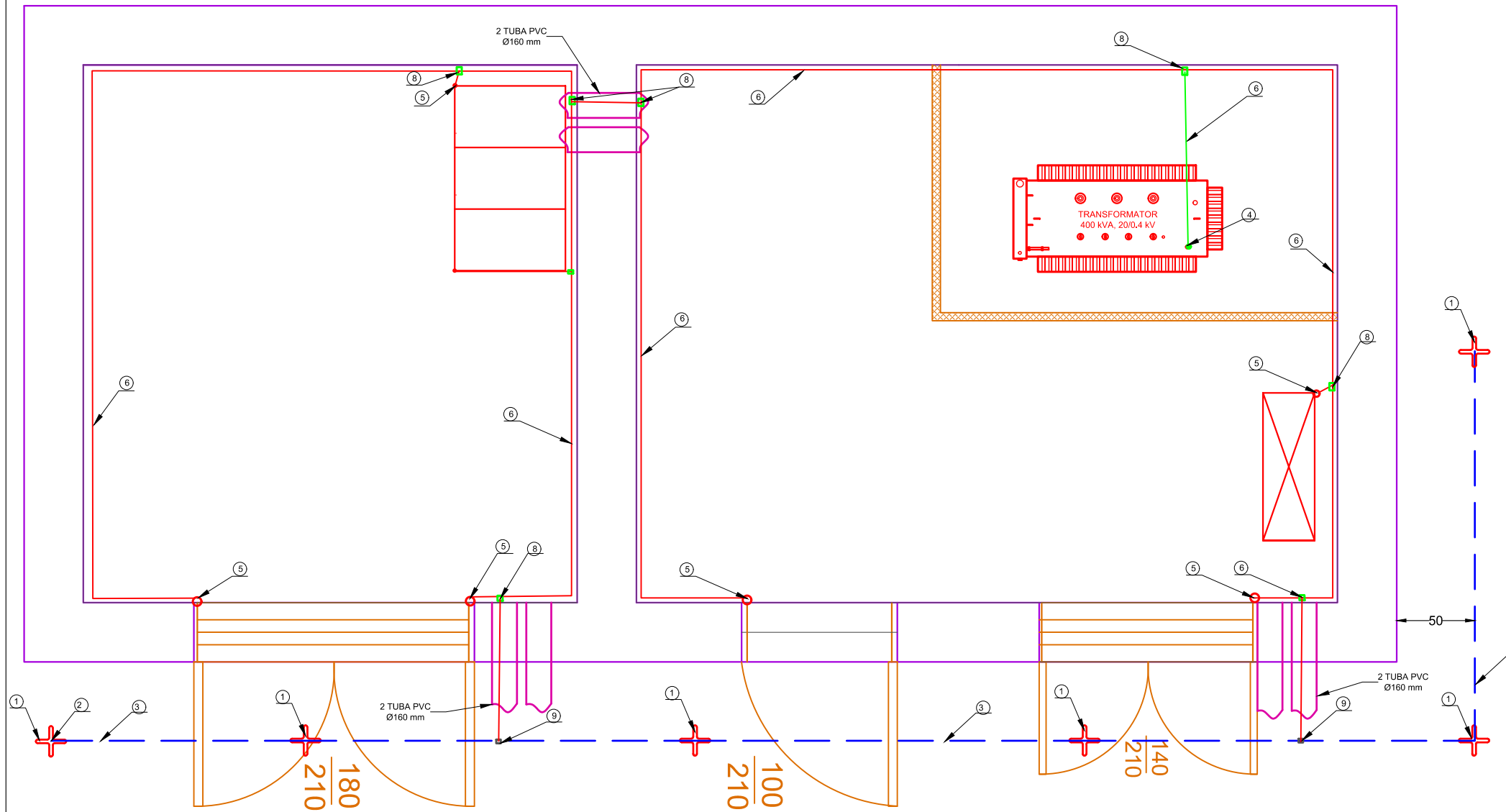
DREJTORIA RAJONALE TIRANE OSSH sh.a.

Emërtimi i objektit
Zevendesimi i disa kabinave 6kV te fiderave 101 dhe 107 n/stacioni Mezes ,me rrjet te ri kabllor 20 kV te furnizuar nga fideri F17 dhe F32 n/Stacioni Kashar

Emërtimi i fletës
PLANIMETRIA E VENDOSJES SE PAISJEVE 20kV KABINA "KATUND I RI" MURATURE FIDERI F32

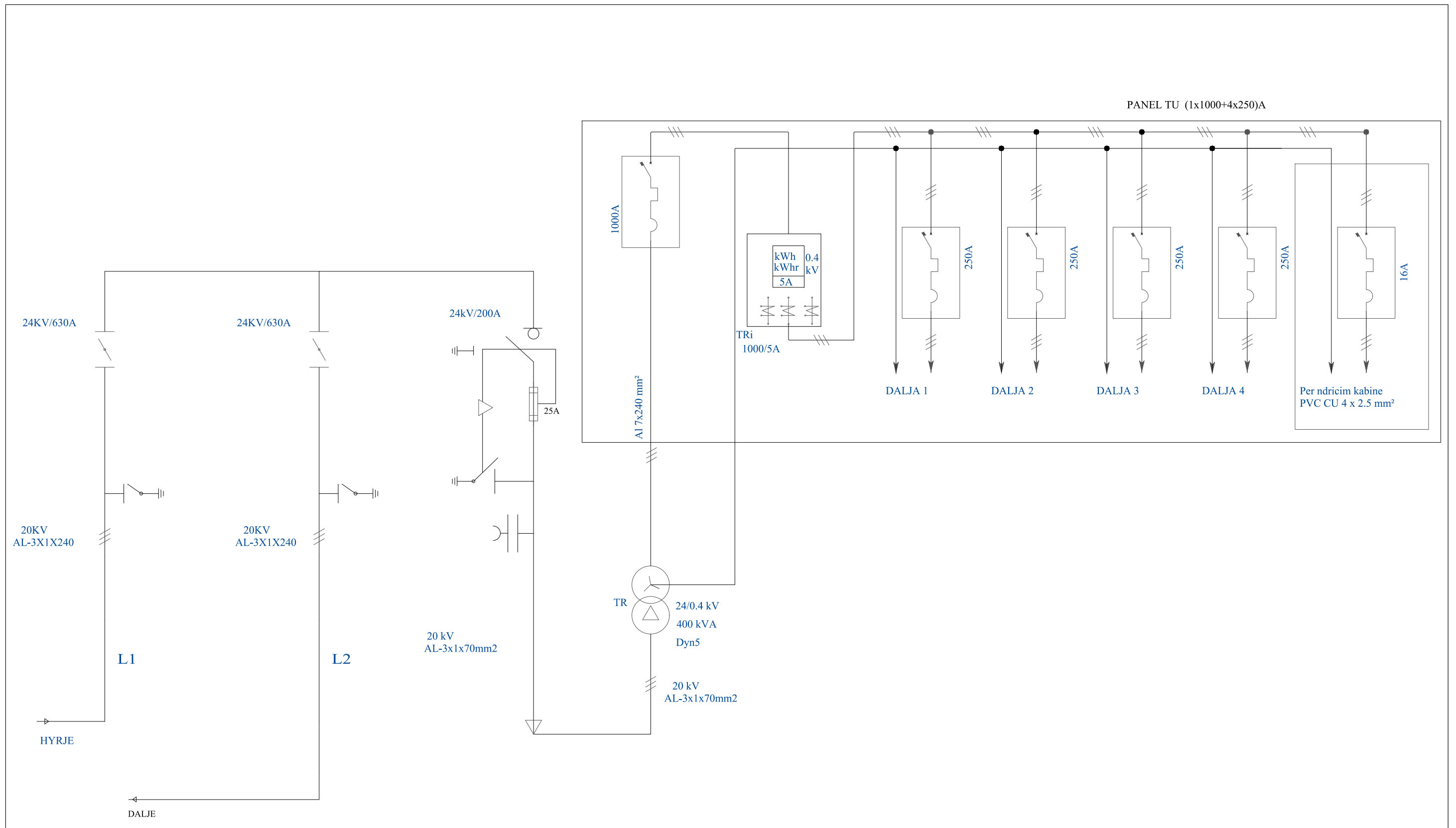
Porositës
DREJTORIA RAJONALE TIRANE

DREJTORI DRT		
SH/DEGES TEKNIKE		
SH/SEK. PROJEKTIT		
PROJEKTOI		
PROJEKTOI		
PROJEKTOI		
PUNOI		
FAZA: PROJEKT ZBATIM		
SHKALLA 1:1	DT. ---,---,2023	DIN A3
NR. PROJEKTIT		
FLETA E VIZATIMIT		5



SHENIME TEKNIKE	
1.	LIDHJA E KONTURIT TE BRENSHEM TE TOKEZIMIT TE KABINES ME SISTEMIN E TOKEZIMIT TE JASHEM BEHET NE JO ME PAK SE DY PIKA ME LITAR ÇELIKU Ø12 mm.
2.	KONTURI I JASHEM I TOKEZIMIT TE REALIZOHET ME SHIRIT Fe/Zn TE ZINGUAR NE TE NXEHTE 40x4 mm DHE ELEKTRODA TOKEZIMI Fe/Zn PROFIL "+" 50x50x5; L=1.5 m.
3.	REZISTENCA E TOKEZIMIT E MATUR NE KOHE TE THATE DUHET TE JETE $R_t \leq 2\Omega$ NE RAST TE KUNDERT TE SHTOHET NUMRI I ELEKTRODAVE, DERI NE ARITJEN E REZISTENCES.
4.	TOKEZIMI BRENDA NE KABINE DO TE MONTOHET NE MUR 40cm NE LARTESI NGA NIVELI I DYSHEMESE SE KABINES.
5.	LIDHJA E PAISJEVE ME IMPIANTIN E TOKEZIMIT DO TE BEHET ME LITAR ÇELIKU TE ZINGUAR I CVESHUR Fe/Zn D=12mm DHE Fe/Zn D=16mm
6.	NE CDO PAISJE DO TE DALIN PERCJELLESIT Fe/Zn PER LIDHJEN E TE GJITHA PAISJEVE METALIKE TE KABINES ME TOKEZIMIN (TRANSFORMATORI, CELAT TM, PANELET TU, ZHALUZITE, DYERT)
7.	SECILA KANATE DERE LIDHET ME IMPIANTIN E TOKEZIMIT.
8.	NE CDO BASHKIM PERDOREN MORSETA DHE KAPIKORDA.
9.	TE ZBATOHEN ME RIGOROZITET RREGULLAT E SIGURIMIT TEKNIK.
10.	VENDET KU KRYEHEN PUNIME, PAS PERFUNDIMIT TE TYRE TE KTHEHEN NE GJENDJEN E ME PARESHME.

<p>DREJTORIA RAJONALE TIRANE OSSH sh.a.</p>	DREJTORI DRT		
	SH/DEGES TEKNIKE		
<p>Emërtimi i objektit Zevendesimi i disa kabinave 6kV te fiderave 101 dhe 107 n/stacioni Mezes ,me rrjet te ri kabllor 20 kV te furnizuar nga fideri F17 dhe F32 n/Stacioni Kashar</p> <p>Emërtimi i fletës PLANIMETRIA E VENDOSJES SE TOKEZIMIT KABINA "KATUND I RI" MURATURE FIDERI F32</p>	SH/SEK. PROJEKTIT		
	PROJEKTOI		
	PROJEKTOI		
	PROJEKTOI		
<p>Porositës DREJTORIA RAJONALE TIRANE</p>	PUNOI		
	FAZA: PROJEKT ZBATIM		
	SHKALLA 1:1	DT. ---,---,2023	DIN A3
	NR. PROJEKTIT		
	FLETA E VIZATIMIT		6




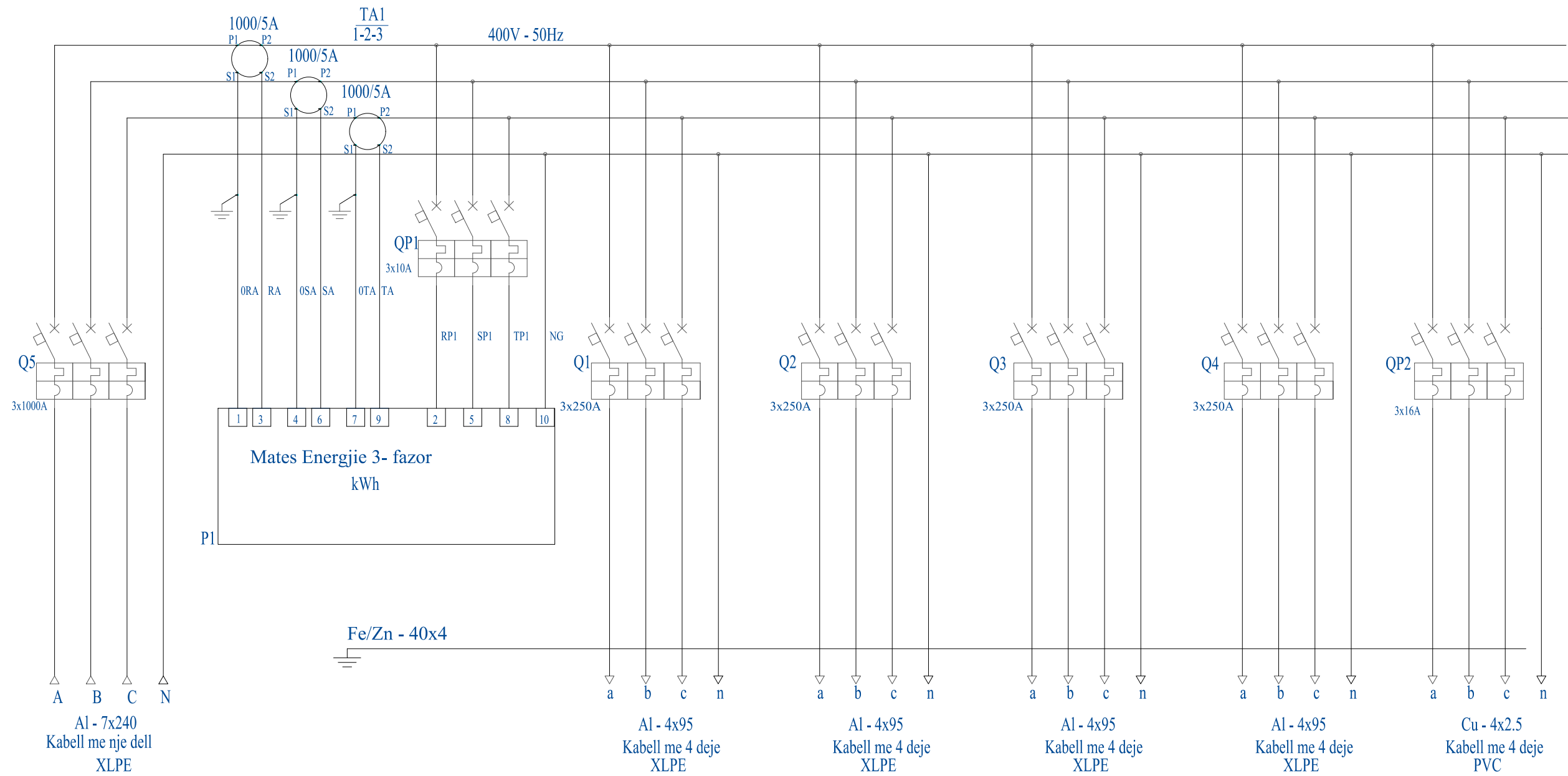
	DREJTORI DRT		
	SH/DEGES TEKNIKE		
DREJTORIA RAJONALE TIRANE OSSH sh.a.	SH/SEK. PROJEKTIT		
Emërtimi i objektit Zevendesimi i disa kabinave 6kV te fiderave 101 dhe 107 n/stacioni Mezes ,me rrjet te ri kabllor 20 kV te furnizuar nga fideri F17 dhe F32 n/Stacioni Kashar	PROJEKTOI		
	PROJEKTOI		
	PROJEKTOI		
	PUNOI		
Emërtimi i fletës SKEMA ELEKTRIKE PRINCIPALE KABINA "KATUND I RI / F.32" NST KASHAR	FAZA: PROJEKT ZBATIM		
	SHKALLA 1:1	DT. ---,---,2023	DIN A3
	NR. PROJEKTIT		
Porositës DREJTORIA RAJONALE TIRANE	FLETA E VIZATIMIT		7

DIAGRAMA 3-FAZORE E PANELIT TE TENSIONIT TE ULET



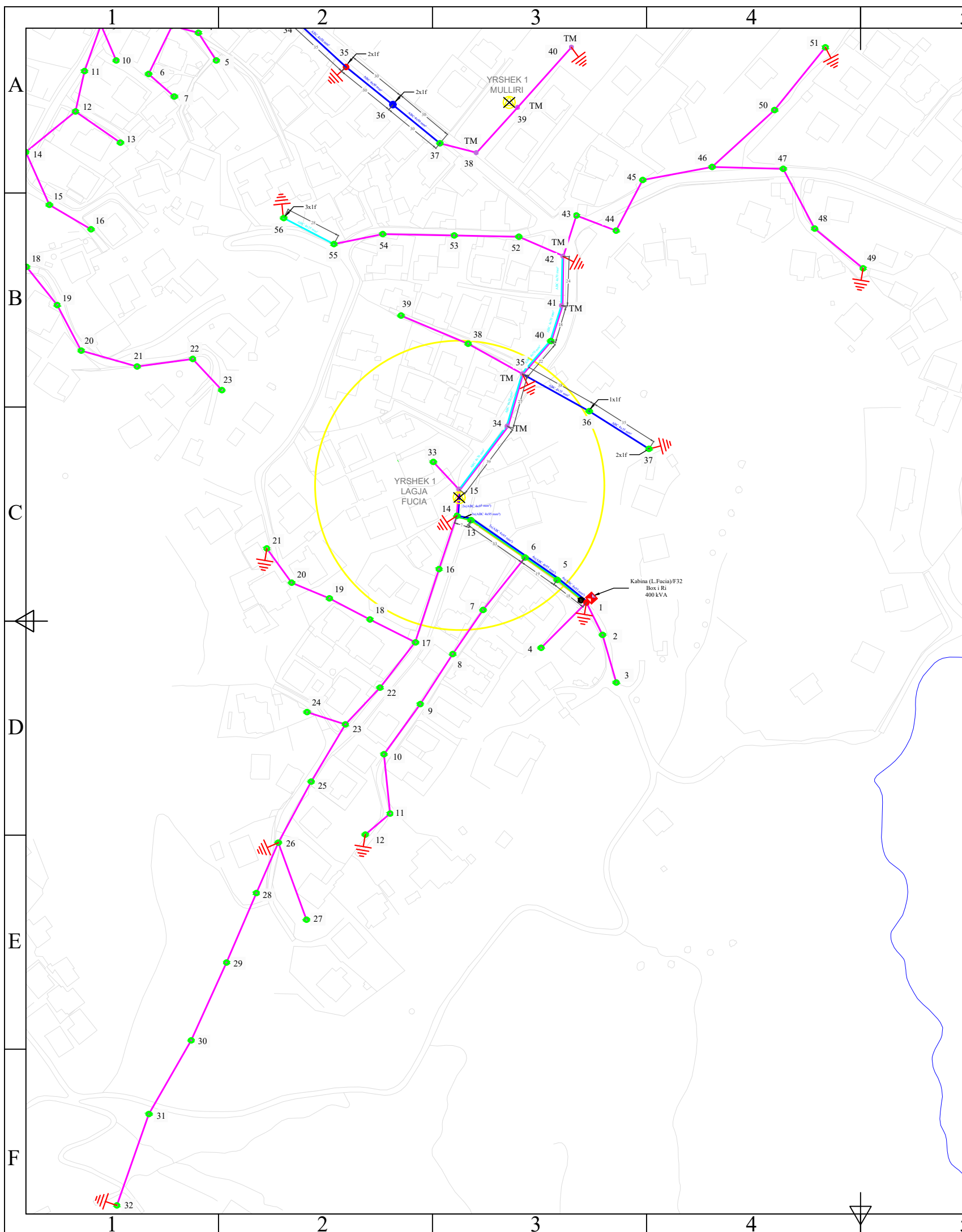
DREJTORIA RAJONALE TIRANE OSSH sh.a.

Emërtimi i objektit
Zevendesimi i disa kabinave 6kV te fiderave 101 dhe 107 n/stacioni Mezes ,me rrjet te ri kabllor 20 kV te furnizuar nga fideri F17 dhe F32 n/Stacioni Kashar

Emërtimi i fletës
DIAGRAMA 3-FAZORE E PANELIT TE TENSIONIT TE ULET

Porositës
DREJTORIA RAJONALE TIRANE

DREJTORI DRT			
SH/DEGES TEKNIKE			
SH/SEK. PROJEKTIT			
PROJEKTOI			
PROJEKTOI			
PROJEKTOI			
PUNOI			
FAZA: PROJEKT ZBATIM			
SHKALLA 1:1	DT. ---,---,2023		DIN A3
NR. PROJEKTIT			
FLETA E VIZATIMIT		8	



SHENIMET TEKNIKE

PER PERMIRESIMIN E FURNIZIMIT ME ENERGJI ELEKTRIKE TE ZONES SE MEZEZIT ESHTHE HARTUAR PROJEKTI I RRJETIT SHPERNDARES TU ME PERCJELLESA ME VETEMBAJTJE "ABC", I KALIMIT TE FIDERIT F107 (101), 6 KV, N/ST. MEZEZ NE RRJETIN 20 KV KABLOR.

1. DALJET E PARA DO TE NDERTOHEN ME KABLO TU XLPE 4x95 mm².
2. GJATE NGJITJES SE KABLLIT NE SHTYLLE TE VENDOSET MBROJTESE MEKANIKE 2.5 ml.
3. SHTYLLAT E REJA DO TE VENDOSEN B/A 9/6 (ml/kN) DHE 9/15 (ml/kN).
4. LEJOHET NJE ZHVENDOSJE ME +/- 5 m E SHTYLLAVE NGA POZICION I PROJEKTIT NE VARESI TE KUSHTEVE TE TERRENIT.
5. TE BEHET TOKEZIMI I PERSERITUR I NEUTRIT SIPAS PROJEKTIT.
6. TE ARRIHET REZISTENCA E TOKEZIMIT ME E VOGEL SE 2 Ω.
7. NE SHTYLLAT EKZISTUESE TE TM QE SIPAS PROJEKTIT DO TE PERDOREN EDHE PER LINJA TU ME "ABC", KETO SHTYLLA DO TE MBETEN VETEM PER LINJAT TU, PASI LINJAT TM 6 KV DO TE DEMONTOHEN.
8. GJATE ZBATIMIT TE PROJEKTIT DUHET TE MERREN MASAT E SISTEMIMIT TE RRJETIT EKZISTUES PER RUAJTJEN E DISTANCAVE NE KRYQEZIMIN E LINJAVE AJRORE TM DHE TU.
9. PER CDO NDRYSHIM NE PROJEKT TE MERRET LEJE NGA PROJEKTUESIT.
10. TE ZBATOHEN ME RIGOROZITET KUSHTET TEKNIKE TE MONTIMIT TE KABLLIT "ABC" NE SHTYLLE, TE KABLLIT XLPE NE KANAL DHE RREGULLAT E SIGURIMIT TEKNIK.
11. PERPARA FILLIMIT TE PUNIMEVE TE BEHET AZHORNIMI I ZONES DHE TE MERREN LEJET NE INSTITUCIONET PERKATESE.
12. TE BEHET SHPERNDARJA SIMETRIKE E NGARKESAVE NE LINJE. PER KETE LIDHJA E ABONENTEVE TE BEHET NEN DREJTIMIN E DEGES SHITJES DHE GRUPIT TE REGJIMIT.
13. MATERIALET E DEMONTUARA DO TE DOREZOHEN NE MAGAZINE.

SHENIME PER KABINEN KABINEN (L.FUCIA) / F32

NE KETE KABINE DO TE NDERTOHEN 4 DALJE TE REJA TU TE CILAT DO TE ZHVILLOHEN SIPAS PLANIMETRISE SE PARAQITUR:

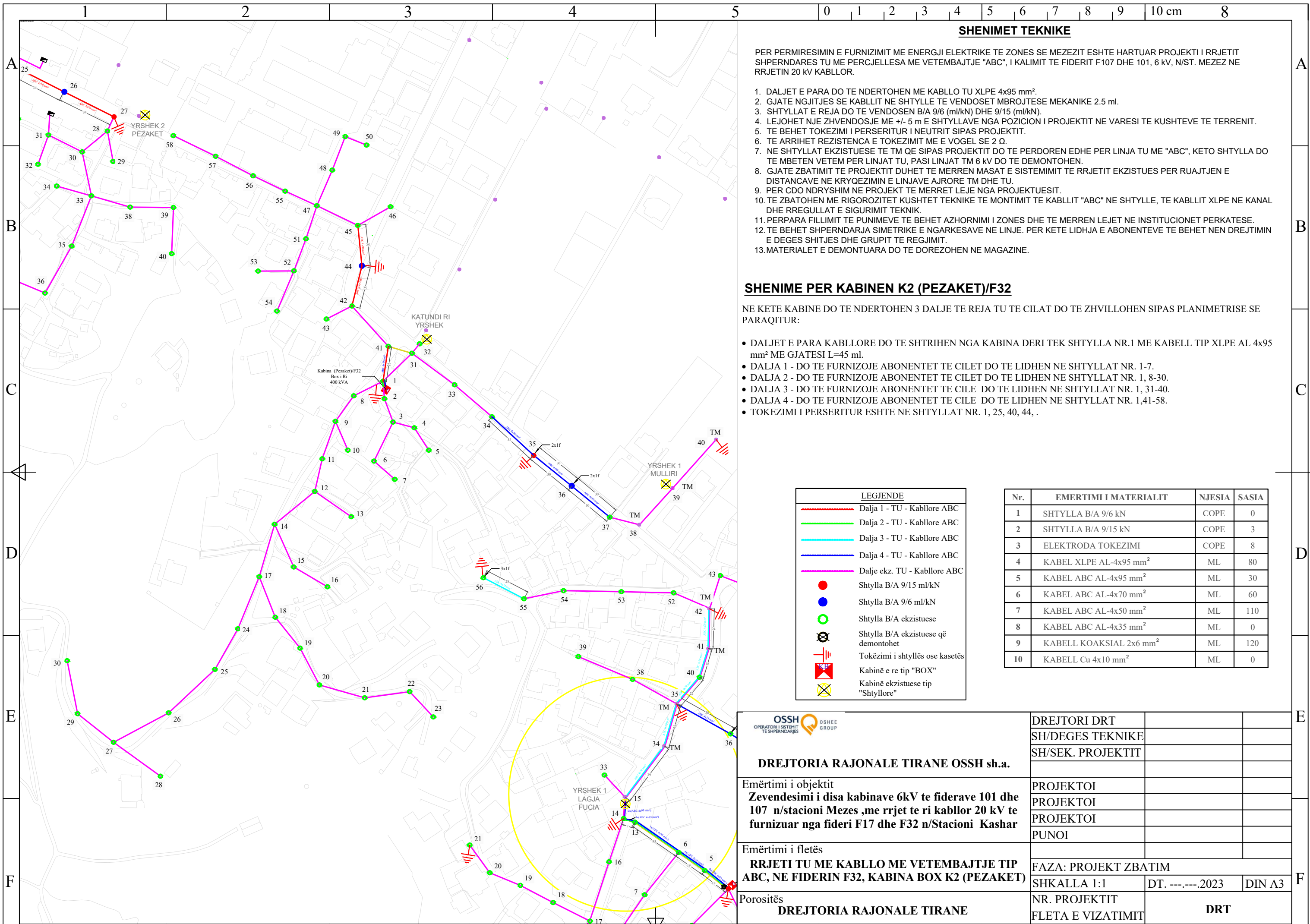
- DALJET E PARA KABLLORE DO TE SHTRIHEN NGA KABINA DERI TEK SHTYLLA NR.1 ME KABELL TIP XLPE AL 4x95 mm² ME GJATESI L=80 ml.
- DALJA 1 - DO TE LIDHET NE SHTYLLAT NR. 1-12.
- DALJA 2 - DO TE LIDHET NE SHTYLLAT NR. 1-5, 5-6, 6-13, 13-14, 14-16, 16-32.
- DALJA 3 - DO TE LIDHET NE SHTYLLAT NR. 1-5, 5-6, 6-13, 13-14, 14-15, 15-33, 15-35, 35-39, 35-42, 42-56.
- DALJA 4 - DO TE LIDHET NE SHTYLLAT NR. 1-5, 5-6, 6-13, 13-14, 14-15, 15-35, 35-37, 35-42, 42-51.
- TOKEZIMI I PERSERITUR ESHTHE NE SHTYLLAT NR. 1, 12, 14, 21, 26, 32, 35, 37, 42, 49, 51, 56.

LEGJENDE

	Dalja 1 - TU - Kabllore ABC
	Dalja 2 - TU - Kabllore ABC
	Dalja 3 - TU - Kabllore ABC
	Dalja 4 - TU - Kabllore ABC
	Dalje ekz. TU - Kabllore ABC
	Shtylla B/A 9/15 ml/kN
	Shtylla B/A 9/6 ml/kN
	Shtylla B/A ekzistuese
	Shtylla B/A ekzistuese qe demontohet
	Tokëzimi i shtyllës ose kasetës
	Kabinë e re tip "BOX"
	Kabinë ekzistuese tip "Shtyllore"

Nr.	EMERTIMI I MATERIALIT	NJESIA	SASIA
1	SHTYLLA B/A 9/6 kN	COPE	0
2	SHTYLLA B/A 9/15 kN	COPE	1
3	ELEKTRODA TOKEZIMI	COPE	24
4	KABEL XLPE AL-4x95 mm ²	ML	80
5	KABEL ABC AL-4x95 mm ²	ML	360
6	KABEL ABC AL-4x70 mm ²	ML	156
7	KABEL ABC AL-4x50 mm ²	ML	0
8	KABEL ABC AL-4x35 mm ²	ML	121
9	KABELL KOAKSIAL 2x6 mm ²	ML	180
10	KABELL Cu 4x10 mm ²	ML	0

<p>DREJTORIA RAJONALE TIRANE OSSH sh.a.</p>	DREJTORI DRT		
	SH/DEGES TEKNIKE		
	SH/SEK. PROJEKTIT		
<p>Emërtimi i objektit Zevendesimi i disa kabinave 6kV te fiderave 101 dhe 107 n/stacioni Mezes ,me rrjet te ri kabllor 20 kV te furnizuar nga fideri F17 dhe F32 n/Stacioni Kashar</p> <p>Emërtimi i fletës RRJETI TU ME KABLO ME VETEMBAJTJE TIP ABC, NE FIDERIN F32, KABINA BOX K1 (L.FUCIA)</p> <p>Porositës DREJTORIA RAJONALE TIRANE</p>	PROJEKTOI		
	PROJEKTOI		
	PROJEKTOI		
	PUNOI		
FAZA: PROJEKT ZBATIM			
SHKALLA 1:1		DT. ---.---.2023	DIN A3
NR. PROJEKTIT		DRT	
FLETA E VIZATIMIT			



SHENIMET TEKNIKE

PER PERMIRESIMIN E FURNIZIMIT ME ENERGJI ELEKTRIKE TE ZONES SE MEZEZIT ESHTHE HARTUAR PROJEKTI I RRJETIT SHPERNDARSES TU ME PERCJELLESA ME VETEMBAJTJE "ABC", I KALIMIT TE FIDERIT F107 DHE 101, 6 kV, N/ST. MEZEZ NE RRJETIN 20 KV KABLLOR.

1. DALJET E PARA DO TE NDERTOHEN ME KABLLLO TU XLPE 4x95 mm².
2. GJATE NGJITJES SE KABLLIT NE SHTYLLE TE VENDOSET MBROJTJESE MEKANIKE 2.5 ml.
3. SHTYLLAT E REJA DO TE VENDOSEN B/A 9/6 (ml/kN) DHE 9/15 (ml/kN).
4. LEJOHET NJE ZHVENDOSJE ME +/- 5 m E SHTYLLAVE NGA POZICION I PROJEKTTIT NE VARESI TE KUSHTEVE TE TERRENIT.
5. TE BEHET TOKEZIMI I PERSERITUR I NEUTRIT SIPAS PROJEKTTIT.
6. TE ARRIHET REZISTENCA E TOKEZIMIT ME E VOGEL SE 2 Ω.
7. NE SHTYLLAT EKZISTUESE TE TM QE SIPAS PROJEKTTIT DO TE PERDOREN EDHE PER LINJA TU ME "ABC", KETO SHTYLLA DO TE MBETEN VETEM PER LINJAT TU, PASI LINJAT TM 6 KV DO TE DEMONTOHEN.
8. GJATE ZBATIMIT TE PROJEKTTIT DUHET TE MERREN MASAT E SISTEMIMIT TE RRJETIT EKZISTUES PER RUAJTJEN E DISTANCAVE NE KRYQEZIMIN E LINJAVE AJRORE TM DHE TU.
9. PER CDO NDRYSHIM NE PROJEKT TE MERRTE LEJE NGA PROJEKTUESIT.
10. TE ZBATOHEN ME RIGOROZITET KUSHTET TEKNIKE TE MONTIMIT TE KABLLIT "ABC" NE SHTYLLE, TE KABLLIT XLPE NE KANAL DHE RREGULLAT E SIGURIMIT TEKNIK.
11. PERPARA FILLIMIT TE PUNIMEVE TE BEHET AZHORNIMI I ZONES DHE TE MERREN LEJET NE INSTITUCIONET PERKATESE.
12. TE BEHET SHPERNDARJA SIMETRIKE E NGARKESAVE NE LINJE. PER KETE LIDHJA E ABONENTEVE TE BEHET NEN DREJTIMIN E DEGESH SHITJES DHE GRUPIT TE REGJIMIT.
13. MATERIALET E DEMONTUARA DO TE DOREZOHEN NE MAGAZINE.

SHENIME PER KABINEN K2 (PEZAKET)/F32

NE KETE KABINE DO TE NDERTOHEN 3 DALJE TE REJA TU TE CILAT DO TE ZHVILLOHEN SIPAS PLANIMETRISE SE PARAQITUR:

- DALJET E PARA KABLLORE DO TE SHTRIHEN NGA KABINA DERI TEK SHTYLLA NR.1 ME KABELL TIP XLPE AL 4x95 mm² ME GJATESI L=45 ml.
- DALJA 1 - DO TE FURNIZOJE ABONENTET TE CILET DO TE LIDHEN NE SHTYLLAT NR. 1-7.
- DALJA 2 - DO TE FURNIZOJE ABONENTET TE CILET DO TE LIDHEN NE SHTYLLAT NR. 1, 8-30.
- DALJA 3 - DO TE FURNIZOJE ABONENTET TE CILE DO TE LIDHEN NE SHTYLLAT NR. 1, 31-40.
- DALJA 4 - DO TE FURNIZOJE ABONENTET TE CILE DO TE LIDHEN NE SHTYLLAT NR. 1,41-58.
- TOKEZIMI I PERSERITUR ESHTHE NE SHTYLLAT NR. 1, 25, 40, 44, .

LEGJENDE	
—	Dalja 1 - TU - Kabllore ABC
—	Dalja 2 - TU - Kabllore ABC
—	Dalja 3 - TU - Kabllore ABC
—	Dalja 4 - TU - Kabllore ABC
—	Dalje ekz. TU - Kabllore ABC
●	Shtylla B/A 9/15 ml/kN
●	Shtylla B/A 9/6 ml/kN
○	Shtylla B/A ekzistuese
⊗	Shtylla B/A ekzistuese që demontohet
	Tokëzimi i shtyllës ose kasetës
	Kabinë e re tip "BOX"
	Kabinë ekzistuese tip "Shtyllore"

Nr.	EMERTIMI I MATERIALIT	NJESIA	SASIA
1	SHTYLLA B/A 9/6 kN	COPE	0
2	SHTYLLA B/A 9/15 kN	COPE	3
3	ELEKTRODA TOKEZIMI	COPE	8
4	KABEL XLPE AL-4x95 mm ²	ML	80
5	KABEL ABC AL-4x95 mm ²	ML	30
6	KABEL ABC AL-4x70 mm ²	ML	60
7	KABEL ABC AL-4x50 mm ²	ML	110
8	KABEL ABC AL-4x35 mm ²	ML	0
9	KABELL KOAKSIAL 2x6 mm ²	ML	120
10	KABELL Cu 4x10 mm ²	ML	0



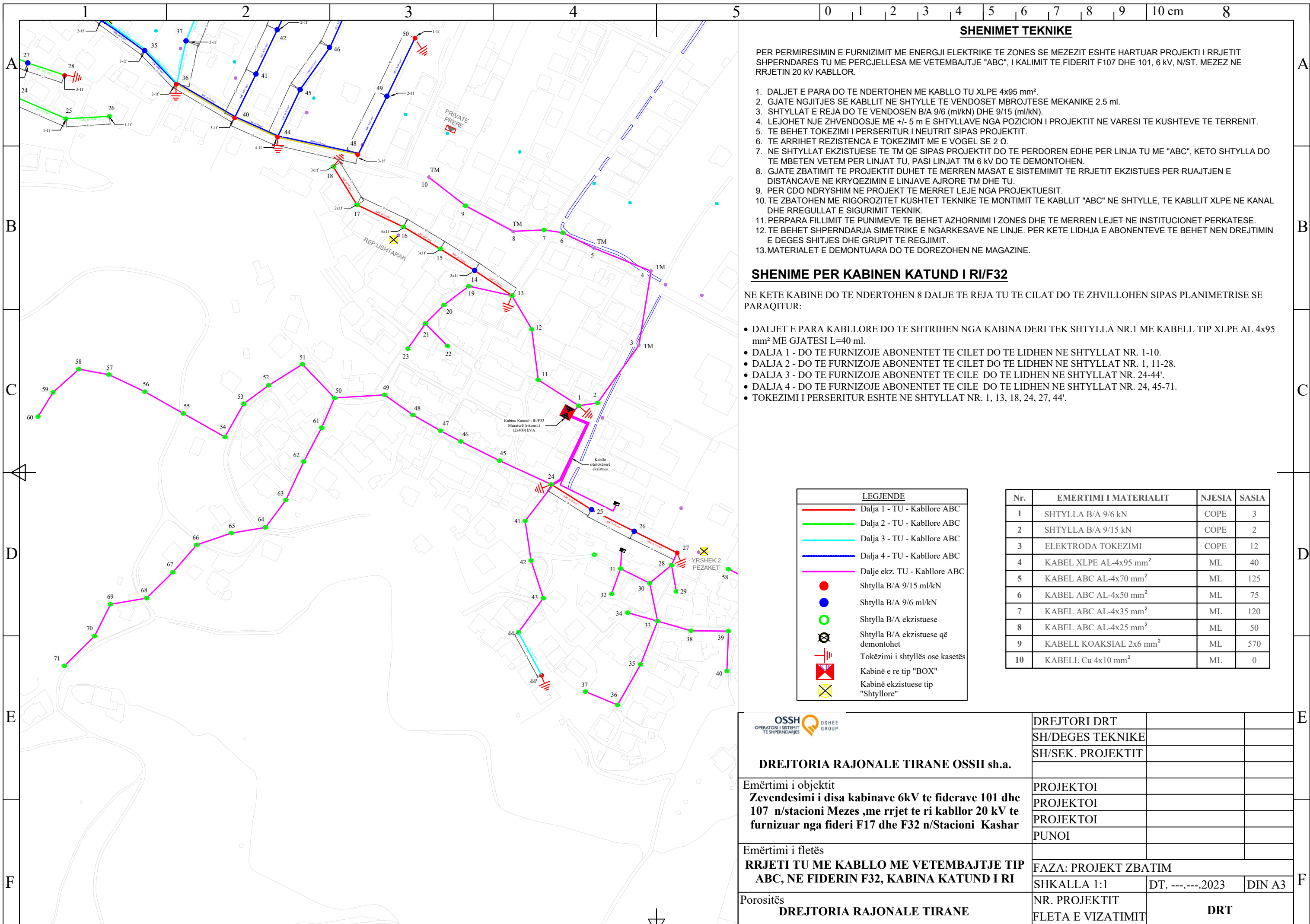
DREJTORIA RAJONALE TIRANE OSSH sh.a.

Emërtimi i objektit
Zevendesimi i disa kabinave 6kV te fiderave 101 dhe 107 n/stacioni Mezes ,me rrjet te ri kabllor 20 kV te furnizuar nga fideri F17 dhe F32 n/Stacioni Kashar

Emërtimi i fletës
RRJETI TU ME KABLLLO ME VETEMBAJTJE TIP ABC, NE FIDERIN F32, KABINA BOX K2 (PEZAKET)

Porositës
DREJTORIA RAJONALE TIRANE

DREJTORI DRT		
SH/DEGES TEKNIKE		
SH/SEK. PROJEKTTIT		
PROJEKTOI		
PROJEKTOI		
PROJEKTOI		
PUNOI		
FAZA: PROJEKT ZBATIM		
SHKALLA 1:1	DT. ----,----,2023	DIN A3
NR. PROJEKTTIT		
FLETA E VIZATIMIT		DRT



SHENIMET TEKNIKE

PER PERMIRESIMIN E FURNIZIMIT ME ENERGJI ELEKTRIKE TE ZONES SE MEZEZIT ESHTHE HARTUAR PROJEKTI I RRJETIT SHPERNDARRES TU ME PERCJELLESA ME VETEMBAJTJE "ABC", I KALIMIT TE FIDERIT F107 DHE 101, 6 kv, N/ST. MEZEZ NE RRJETIN 20 KV KABLLOR.

1. DALJET E PARA DO TE NDERTOHEN ME KABLLLO TU XLPE 4x95 mm².
2. GJATE NGJITJES SE KABLLIT NE SHTYLLE TE VENDOSET MBROJTJESE MEKANIKE 2.5 ml.
3. SHTYLLAT E REJA DO TE VENDOSEN B/A 9/6 (ml/kN) DHE 9/15 (ml/kN).
4. LEJOHET NJE ZHVENDOSJE ME +/- 5 m E SHTYLLAVE NGA POZICION I PROJEKTTIT NE VARESI TE KUSHTEVE TE TERRENIT.
5. TE BEHET TOKEZIMI I PERSERITUR I NEUTRIT SIPAS PROJEKTTIT.
6. TE ARRIHET REZISTENCA E TOKEZIMIT ME E VOGEL SE 2 Ω.
7. NE SHTYLLAT EKZISTUESE TE TM QE SIPAS PROJEKTTIT DO TE PERDOREN EDHE PER LINJA TU ME "ABC", KETO SHTYLLA DO TE MBETEN VETEM PER LINJAT TU, PASI LINJAT TM 6 kv DO TE DEMONTOHEN.
8. GJATE ZBATIMIT TE PROJEKTTIT DUHET TE MERREN MASAT E SISTEMIMIT TE RRJETIT EKZISTUES PER RUAJTJEN E DISTANCAVE NE KRYQEZIMIN E LINJAVE AJRORE TM DHE TU.
9. PER CDO NDRYSHIM NE PROJEKT TE MERRTE LEJE NGA PROJEKTUESIT.
10. TE ZBATOHEN ME RIGOROZITET KUSHTET TEKNIKE TE MONTIMIT TE KABLLIT "ABC" NE SHTYLLE, TE KABLLIT XLPE NE KANAL DHE RREGULLAT E SIGURIMIT TEKNIK.
11. PERPARA FILLIMIT TE PUNIMEVE TE BEHET AZHORNIMI I ZONES DHE TE MERREN LEJET NE INSTITUCIONET PERKATESE.
12. TE BEHET SHPERNDARJA SIMETRIKE E NGARKESAVE NE LINJE. PER KETE LIDHJA E ABONENTEVE TE BEHET NEN DREJTIMIN E DEGES SHITJES DHE GRUPIT TE REGJIMIT.
13. MATERIALET E DEMONTUARA DO TE DOREZOHEN NE MAGAZINE.

SHENIME PER KABINEN KATUND I RI/F32

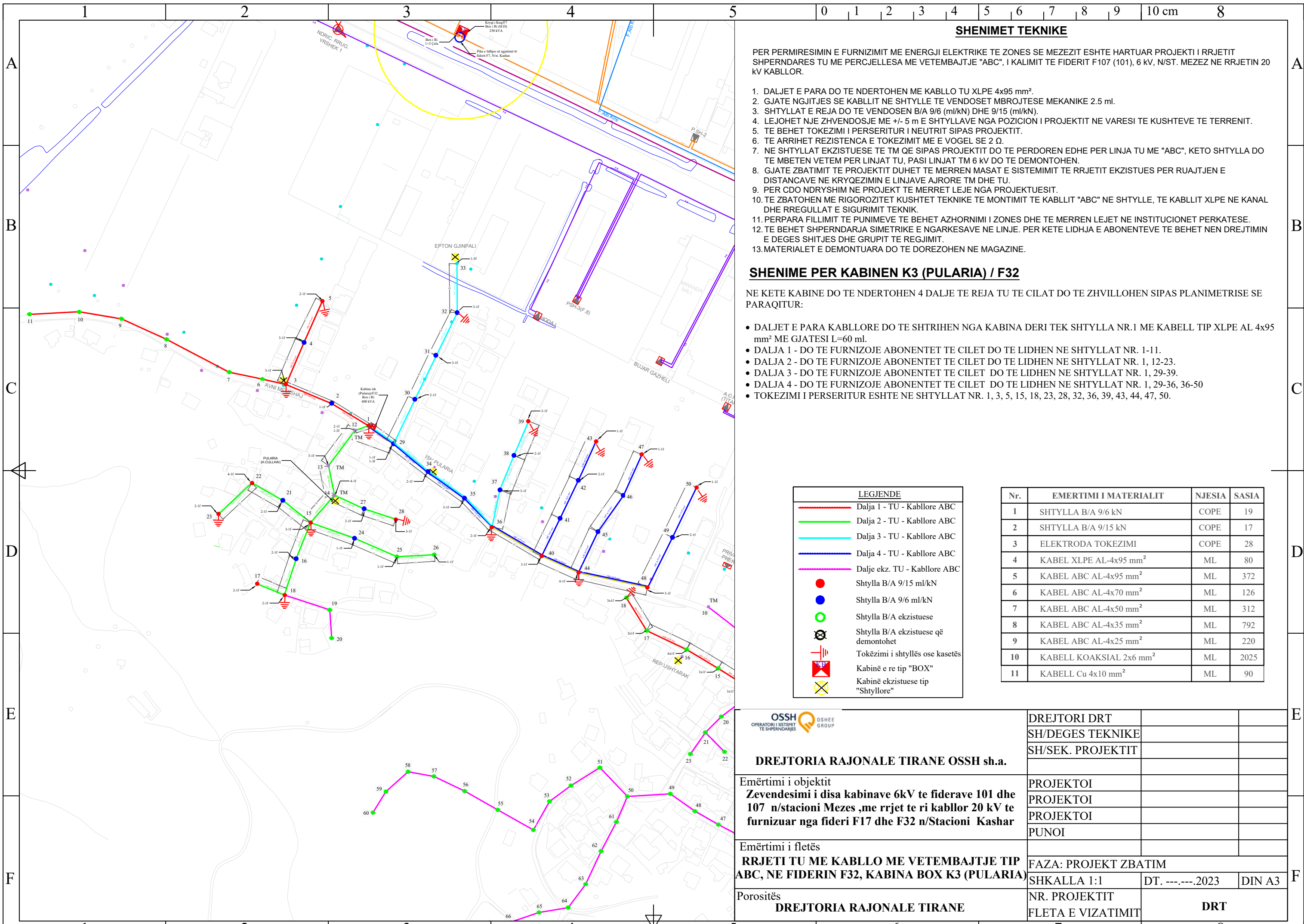
NE KETE KABINE DO TE NDERTOHEN 8 DALJE TE REJA TU TE CILAT DO TE ZHVILLOHEN SIPAS PLANIMETRISE SE PARAQITUR:

- DALJET E PARA KABLLORE DO TE SHTRIHEN NGA KABINA DERI TEK SHTYLLA NR.1 ME KABELL TIP XLPE AL 4x95 mm² ME GJATESI L=40 ml.
- DALJA 1 - DO TE FURNIZOJE ABONENTET TE CILET DO TE LIDHEN NE SHTYLLAT NR. 1-10.
- DALJA 2 - DO TE FURNIZOJE ABONENTET TE CILET DO TE LIDHEN NE SHTYLLAT NR. 1, 11-28.
- DALJA 3 - DO TE FURNIZOJE ABONENTET TE CILE DO TE LIDHEN NE SHTYLLAT NR. 24-44'.
- DALJA 4 - DO TE FURNIZOJE ABONENTET TE CILE DO TE LIDHEN NE SHTYLLAT NR. 24, 45-71.
- TOKEZIMI I PERSERITUR ESHTHE NE SHTYLLAT NR. 1, 13, 18, 24, 27, 44'.

LEGJENDE	
	Dalja 1 - TU - Kabllore ABC
	Dalja 2 - TU - Kabllore ABC
	Dalja 3 - TU - Kabllore ABC
	Dalja 4 - TU - Kabllore ABC
	Dalje ekz. TU - Kabllore ABC
	Shtylla B/A 9/15 ml/kN
	Shtylla B/A 9/6 ml/kN
	Shtylla B/A ekzistuese
	Shtylla B/A ekzistuese qe demonohet
	Tokëzimi i shtyllës ose kasetës
	Kabinë e re tip "BOX"
	Kabinë ekzistuese tip "Shtyllore"

Nr.	EMERTIMI I MATERIALIT	NJESIA	SASIA
1	SHTYLLA B/A 9/6 kN	COPE	3
2	SHTYLLA B/A 9/15 kN	COPE	2
3	ELEKTRODA TOKEZIMI	COPE	12
4	KABEL XLPE AL-4x95 mm ²	ML	40
5	KABEL ABC AL-4x70 mm ²	ML	125
6	KABEL ABC AL-4x50 mm ²	ML	75
7	KABEL ABC AL-4x35 mm ²	ML	120
8	KABEL ABC AL-4x25 mm ²	ML	50
9	KABELL KOAKSIAL 2x6 mm ²	ML	570
10	KABELL Cu 4x10 mm ²	ML	0

<p>DREJTORIA RAJONALE TIRANE OSSH sh.a.</p>	DREJTORI DRT		
	SH/DEGES TEKNIKE		
	SH/SEK. PROJEKTTIT		
<p>Emërtimi i objektit</p> <p>Zevendesimi i disa kabinave 6kV te fiderave 101 dhe 107 n/stacioni Mezes ,me rrjet te ri kabllor 20 kv te furnizuar nga fideri F17 dhe F32 n/Stacioni Kashar</p>	PROJEKTOI		
	PROJEKTOI		
	PROJEKTOI		
<p>Emërtimi i fletës</p> <p>RRJETI TU ME KABLLLO ME VETEMBAJTJE TIP ABC, NE FIDERIN F32, KABINA KATUND I RI</p>	PUNOI		
	FAZA: PROJEKT ZBATIM		
<p>Porositës</p> <p>DREJTORIA RAJONALE TIRANE</p>	SHKALLA 1:1	DT. ----.----.2023	DIN A3
	NR. PROJEKTIT	DRT	
	FLETA E VIZATIMIT		



SHENIMET TEKNIKE

PER PERMIRESIMIN E FURNIZIMIT ME ENERGJI ELEKTRIKE TE ZONES SE MEZELIT ESHTHE HARTUAR PROJEKTI I RRJETIT SHPERNDARES TU ME PERCJELLESA ME VETEMBAJTJE "ABC", I KALIMIT TE FIDERIT F107 (101), 6 kV, N/ST. MEZEZ NE RRJETIN 20 KV KABLLOR.

1. DALJET E PARA DO TE NDERTOHEN ME KABLLLO TU XLPE 4x95 mm².
2. GJATE NGJITJES SE KABLLIT NE SHTYLLE TE VENDOSET MBROJTJESE MEKANIKE 2.5 ml.
3. SHTYLLAT E REJA DO TE VENDOSEN B/A 9/6 (ml/kN) DHE 9/15 (ml/kN).
4. LEJOHET NJE ZHVENDOSJE ME +/- 5 m E SHTYLLAVE NGA POZICION I PROJEKTTIT NE VARESI TE KUSHTEVE TE TERRENIT.
5. TE BEHET TOKEZIMI I PERSERITUR I NEUTRIT SIPAS PROJEKTTIT.
6. TE ARRIHET REZISTENCA E TOKEZIMIT ME E VOGEL SE 2 Ω.
7. NE SHTYLLAT EKZISTUESE TE TM QE SIPAS PROJEKTTIT DO TE PERDOREN EDHE PER LINJA TU ME "ABC", KETO SHTYLLA DO TE MBETEN VETEM PER LINJAT TU, PASI LINJAT TM 6 kV DO TE DEMONTOHEN.
8. GJATE ZBATIMIT TE PROJEKTTIT DUHET TE MERREN MASAT E SISTEMIMIT TE RRJETIT EKZISTUES PER RUAJTJEN E DISTANCAVE NE KRYQEZIMIN E LINJAVE AJRORE TM DHE TU.
9. PER CDO NDRYSHIM NE PROJEKT TE MERRET LEJE NGA PROJEKTUESIT.
10. TE ZBATOHEN ME RIGOROZITET KUSHTET TEKNIKE TE MONTIMIT TE KABLLIT "ABC" NE SHTYLLE, TE KABLLIT XLPE NE KANAL DHE RREGULLAT E SIGURIMIT TEKNIK.
11. PERPARA FILLIMIT TE PUNIMEVE TE BEHET AZHORNIMI I ZONES DHE TE MERREN LEJET NE INSTITUCIONET PERKATESE.
12. TE BEHET SHPERNDARJA SIMETRIKE E NGARKESAVE NE LINJE. PER KETE LIDHJA E ABONENTEVE TE BEHET NEN DREJTIMIN E DEGES SHITJES DHE GRUPIT TE REGJIMIT.
13. MATERIALET E DEMONTUARA DO TE DOREZOHEN NE MAGAZINE.

SHENIME PER KABINEN K3 (PULARIA) / F32

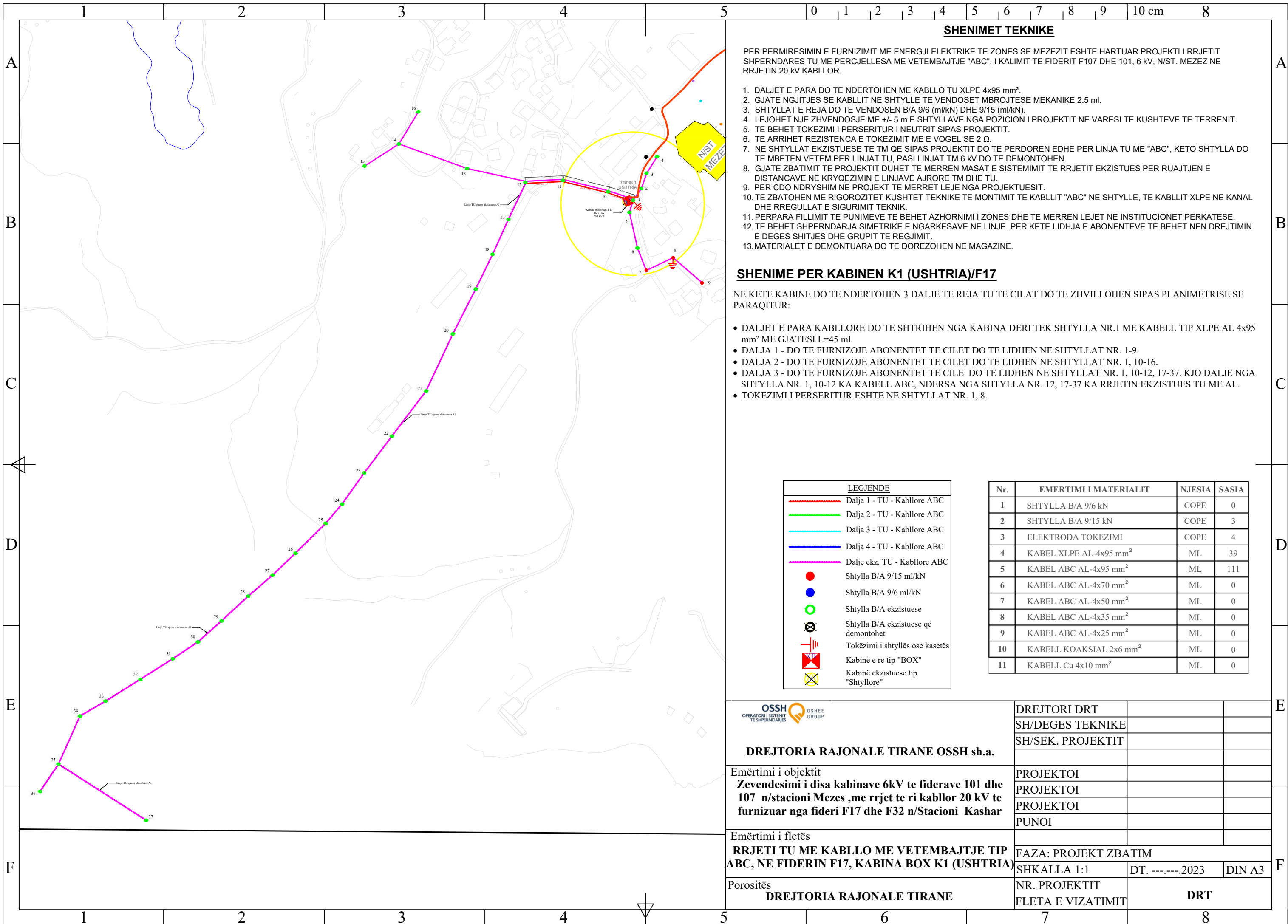
NE KETE KABINE DO TE NDERTOHEN 4 DALJE TE REJA TU TE CILAT DO TE ZHVILLOHEN SIPAS PLANIMETRISE SE PARAQITUR:

- DALJET E PARA KABLLORE DO TE SHTRIHEN NGA KABINA DERI TEK SHTYLLA NR.1 ME KABELL TIP XLPE AL 4x95 mm² ME GJATESI L=60 ml.
- DALJA 1 - DO TE FURNIZOJE ABONENTET TE CILET DO TE LIDHEN NE SHTYLLAT NR. 1-11.
- DALJA 2 - DO TE FURNIZOJE ABONENTET TE CILET DO TE LIDHEN NE SHTYLLAT NR. 1, 12-23.
- DALJA 3 - DO TE FURNIZOJE ABONENTET TE CILET DO TE LIDHEN NE SHTYLLAT NR. 1, 29-39.
- DALJA 4 - DO TE FURNIZOJE ABONENTET TE CILET DO TE LIDHEN NE SHTYLLAT NR. 1, 29-36, 36-50
- TOKEZIMI I PERSERITUR ESHTHE NE SHTYLLAT NR. 1, 3, 5, 15, 18, 23, 28, 32, 36, 39, 43, 44, 47, 50.

LEGJENDE	
	Dalja 1 - TU - Kabllore ABC
	Dalja 2 - TU - Kabllore ABC
	Dalja 3 - TU - Kabllore ABC
	Dalja 4 - TU - Kabllore ABC
	Dalje ekz. TU - Kabllore ABC
	Shtylla B/A 9/15 ml/kN
	Shtylla B/A 9/6 ml/kN
	Shtylla B/A ekzistuese
	Shtylla B/A ekzistuese qe demontohet
	Tokëzimi i shtyllës ose kasetës
	Kabinë e re tip "BOX"
	Kabinë ekzistuese tip "Shtyllore"

Nr.	EMERTIMI I MATERIALIT	NJESIA	SASIA
1	SHTYLLA B/A 9/6 kN	COPE	19
2	SHTYLLA B/A 9/15 kN	COPE	17
3	ELEKTRODA TOKEZIMI	COPE	28
4	KABEL XLPE AL-4x95 mm ²	ML	80
5	KABEL ABC AL-4x95 mm ²	ML	372
6	KABEL ABC AL-4x70 mm ²	ML	126
7	KABEL ABC AL-4x50 mm ²	ML	312
8	KABEL ABC AL-4x35 mm ²	ML	792
9	KABEL ABC AL-4x25 mm ²	ML	220
10	KABELL KOAKSIAL 2x6 mm ²	ML	2025
11	KABELL Cu 4x10 mm ²	ML	90

<p>DREJTORIA RAJONALE TIRANE OSSH sh.a.</p>	DREJTORI DRT		
	SH/DEGES TEKNIKE		
<p>Emërtimi i objektit</p> <p>Zevendesimi i disa kabinave 6kV te fiderave 101 dhe 107 n/stacioni Mezes ,me rrjet te ri kabllor 20 kV te furnizuar nga fideri F17 dhe F32 n/Stacioni Kashar</p>	PROJEKTOI		
	PROJEKTOI		
	PROJEKTOI		
<p>Emërtimi i fletës</p> <p>RRJETI TU ME KABLLLO ME VETEMBAJTJE TIP ABC, NE FIDERIN F32, KABINA BOX K3 (PULARIA)</p>	PUNOI		
	FAZA: PROJEKT ZBATIM		
<p>Porositës</p> <p>DREJTORIA RAJONALE TIRANE</p>	SHKALLA 1:1	DT. ----,----,2023	DIN A3
	NR. PROJEKTIT	DRT	
	FLETA E VIZATIMIT		



SHENIMET TEKNIKE

PER PERMIRESIMIN E FURNIZIMIT ME ENERGJI ELEKTRIKE TE ZONES SE MEZEZIT ESHTHE HARTUAR PROJEKTI I RRJETIT SHPERNDARSES TU ME PERCJELLESA ME VETEMBAJTJE "ABC", I KALIMIT TE FIDERIT F107 DHE 101, 6 kV, N/ST. MEZEZ NE RRJETIN 20 kV KABLLOR.

1. DALJET E PARA DO TE NDERTOHEN ME KABLLLO TU XLPE 4x95 mm².
2. GJATE NGJITJES SE KABLLIT NE SHTYLLE TE VENDOSET MBROJTJESE MEKANIKE 2.5 ml.
3. SHTYLLAT E REJA DO TE VENDOSEN B/A 9/6 (ml/kN) DHE 9/15 (ml/kN).
4. LEJOHET NJE ZHVENDOSJE ME +/- 5 m E SHTYLLAVE NGA POZICION I PROJEKTTIT NE VARESI TE KUSHTEVE TE TERRENIT.
5. TE BEHET TOKEZIMI I PERSERITUR I NEUTRIT SIPAS PROJEKTTIT.
6. TE ARRIHET REZISTENCA E TOKEZIMIT ME E VOGEL SE 2 Ω.
7. NE SHTYLLAT EKZISTUESE TE TM QE SIPAS PROJEKTTIT DO TE PERDOREN EDHE PER LINJA TU ME "ABC", KETO SHTYLLA DO TE MBETEN VETEM PER LINJAT TU, PASI LINJAT TM 6 kV DO TE DEMONTOHEN.
8. GJATE ZBATIMIT TE PROJEKTTIT DUHET TE MERREN MASAT E SISTEMIMIT TE RRJETIT EKZISTUES PER RUAJTJEN E DISTANCAVE NE KRYQEZIMIN E LINJAVE AJRORE TM DHE TU.
9. PER CDO NDRYSHIM NE PROJEKT TE MERRET LEJE NGA PROJEKTUESIT.
10. TE ZBATOHEN ME RIGOROZITET KUSHTET TEKNIKE TE MONTIMIT TE KABLLIT "ABC" NE SHTYLLE, TE KABLLIT XLPE NE KANAL DHE RREGULLAT E SIGURIMIT TEKNIK.
11. PERPARA FILLIMIT TE PUNIMEVE TE BEHET AZHORNIMI I ZONES DHE TE MERREN LEJET NE INSTITUCIONET PERKATESE.
12. TE BEHET SHPERNDARJA SIMETRIKE E NGARKESAVE NE LINJE. PER KETE LIDHJA E ABONENTEVE TE BEHET NEN DREJTIMIN E DEGES SHITJES DHE GRUPIT TE REGJIMIT.
13. MATERIALET E DEMONTUARA DO TE DOREZOHEN NE MAGAZINE.

SHENIME PER KABINEN K1 (USHTRIA)/F17

NE KETE KABINE DO TE NDERTOHEN 3 DALJE TE REJA TU TE CILAT DO TE ZHVILLOHEN SIPAS PLANIMETRISE SE PARAQITUR:

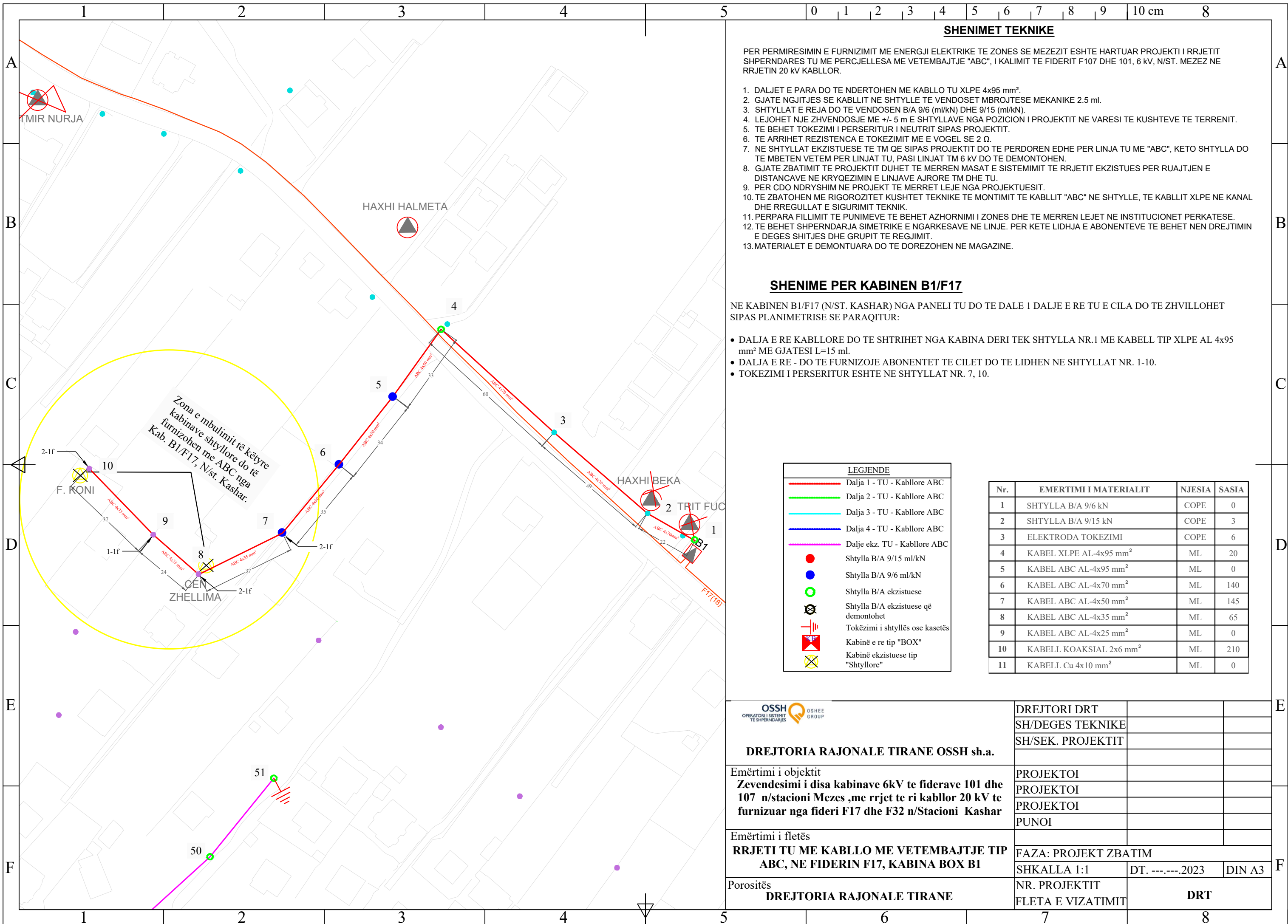
- DALJET E PARA KABLLORE DO TE SHTRIHEN NGA KABINA DERI TEK SHTYLLA NR.1 ME KABELL TIP XLPE AL 4x95 mm² ME GJATESI L=45 ml.
- DALJA 1 - DO TE FURNIZOJE ABONENTET TE CILET DO TE LIDHEN NE SHTYLLAT NR. 1-9.
- DALJA 2 - DO TE FURNIZOJE ABONENTET TE CILET DO TE LIDHEN NE SHTYLLAT NR. 1, 10-16.
- DALJA 3 - DO TE FURNIZOJE ABONENTET TE CILE DO TE LIDHEN NE SHTYLLAT NR. 1, 10-12, 17-37. KJO DALJE NGA SHTYLLA NR. 1, 10-12 KA KABELL ABC, NDErsa NGA SHTYLLA NR. 12, 17-37 KA RRJETIN EKZISTUES TU ME AL.
- TOKEZIMI I PERSERITUR ESHTHE NE SHTYLLAT NR. 1, 8.

LEGJENDE

	Dalja 1 - TU - Kabllore ABC
	Dalja 2 - TU - Kabllore ABC
	Dalja 3 - TU - Kabllore ABC
	Dalja 4 - TU - Kabllore ABC
	Dalje ekz. TU - Kabllore ABC
	Shtylla B/A 9/15 ml/kN
	Shtylla B/A 9/6 ml/kN
	Shtylla B/A ekzistuese
	Shtylla B/A ekzistuese qe demonohet
	Tokëzimi i shtyllës ose kasetës
	Kabinë e re tip "BOX"
	Kabinë ekzistuese tip "Shtyllore"

Nr.	EMERTIMI I MATERIALIT	NJESIA	SASIA
1	SHTYLLA B/A 9/6 kN	COPE	0
2	SHTYLLA B/A 9/15 kN	COPE	3
3	ELEKTRODA TOKEZIMI	COPE	4
4	KABEL XLPE AL-4x95 mm ²	ML	39
5	KABEL ABC AL-4x95 mm ²	ML	111
6	KABEL ABC AL-4x70 mm ²	ML	0
7	KABEL ABC AL-4x50 mm ²	ML	0
8	KABEL ABC AL-4x35 mm ²	ML	0
9	KABEL ABC AL-4x25 mm ²	ML	0
10	KABELL KOAKSIAL 2x6 mm ²	ML	0
11	KABELL Cu 4x10 mm ²	ML	0

<p>DREJTORIA RAJONALE TIRANE OSSH sh.a.</p>	DREJTORI DRT		
	SH/DEGES TEKNIKE		
	SH/SEK. PROJEKTTIT		
Emërtimi i objektit	PROJEKTOI		
Zevendesimi i disa kabinave 6kV te fiderave 101 dhe 107 n/stacioni Mezes ,me rrjet te ri kabllor 20 kV te furnizuar nga fideri F17 dhe F32 n/Stacioni Kashar	PROJEKTOI		
	PROJEKTOI		
	PUNOI		
Emërtimi i fletës	FAZA: PROJEKT ZBATIM		
RRJETI TU ME KABLLLO ME VETEMBAJTJE TIP ABC, NE FIDERIN F17, KABINA BOX K1 (USHTRIA)	SHKALLA 1:1	DT. ---,---,2023	DIN A3
	Porositës	NR. PROJEKTTIT	
DREJTORIA RAJONALE TIRANE	FLETA E VIZATIMIT	DRT	



SHENIMET TEKNIKE

- PER PERMIRESIMIN E FURNIZIMIT ME ENERGJI ELEKTRIKE TE ZONES SE MEZEZIT ESHTHE HARTUAR PROJEKTI I RRJETIT SHPERNDARSES TU ME PERCJELLESA ME VETEMBAJTJE "ABC", I KALIMIT TE FIDERIT F107 DHE 101, 6 kV, N/ST. MEZEZ NE RRJETIN 20 kV KABLLOR.
- 1. DALJET E PARA DO TE NDERTOHEN ME KABLLLO TU XLPE 4x95 mm².
- 2. GJATE NGJITJES SE KABLLIT NE SHTYLLE TE VENDOSET MBROJTESE MEKANIKE 2.5 ml.
- 3. SHTYLLAT E REJA DO TE VENDOSEN B/A 9/6 (ml/kN) DHE 9/15 (ml/kN).
- 4. LEJOHET NJE ZHVENDOSJE ME +/- 5 m E SHTYLLAVE NGA POZICION I PROJEKTTIT NE VARESI TE KUSHTEVE TE TERRENIT.
- 5. TE BEHET TOKEZIMI I PERSERITUR I NEUTRIT SIPAS PROJEKTTIT.
- 6. TE ARRIHET REZISTENCA E TOKEZIMIT ME E VOGEL SE 2 Ω.
- 7. NE SHTYLLAT EKZISTUESE TE TM QE SIPAS PROJEKTTIT DO TE PERDOREN EDHE PER LINJA TU ME "ABC", KETO SHTYLLA DO TE MBETEN VETEM PER LINJAT TU, PASI LINJAT TM 6 kV DO TE DEMONTOHEN.
- 8. GJATE ZBATIMIT TE PROJEKTTIT DUHET TE MERREN MASAT E SISTEMIMIT TE RRJETIT EKZISTUES PER RUAJTJEN E DISTANCAVE NE KRYQEZIMIN E LINJAVE AJRORE TM DHE TU.
- 9. PER CDO NDRYSHIM NE PROJEKT TE MERRET LEJE NGA PROJEKTUESIT.
- 10. TE ZBATOHEN ME RIGOROZITET KUSHTET TEKNIKE TE MONTIMIT TE KABLLIT "ABC" NE SHTYLLE, TE KABLLIT XLPE NE KANAL DHE RREGULLAT E SIGURIMIT TEKNIK.
- 11. PERPARA FILLIMIT TE PUNIMEVE TE BEHET AZHORNIMI I ZONES DHE TE MERREN LEJET NE INSTITUCIONET PERKATESE.
- 12. TE BEHET SHPERNDARJA SIMETRIKE E NGARKESAVE NE LINJE. PER KETE LIDHJA E ABONENTEVE TE BEHET NEN DREJTIMIN E DEGES SHITJES DHE GRUPIT TE REGJIMIT.
- 13. MATERIALET E DEMONTUARA DO TE DOREZOHEN NE MAGAZINE.

SHENIME PER KABINEN B1/F17

NE KABINEN B1/F17 (N/ST. KASHAR) NGA PANELI TU DO TE DALE 1 DALJE E RE TU E CILA DO TE ZHVILLOHET SIPAS PLANIMETRISE SE PARAQITUR:

- DALJA E RE KABLLORE DO TE SHTRIHET NGA KABINA DERI TEK SHTYLLA NR.1 ME KABELL TIP XLPE AL 4x95 mm² ME GJATESI L=15 ml.
- DALJA E RE - DO TE FURNIZOJE ABONENTET TE CILET DO TE LIDHEN NE SHTYLLAT NR. 1-10.
- TOKEZIMI I PERSERITUR ESHTHE NE SHTYLLAT NR. 7, 10.

LEJENDE

—	Dalja 1 - TU - Kabllore ABC
—	Dalja 2 - TU - Kabllore ABC
—	Dalja 3 - TU - Kabllore ABC
—	Dalja 4 - TU - Kabllore ABC
—	Dalje ekz. TU - Kabllore ABC
●	Shtylla B/A 9/15 ml/kN
●	Shtylla B/A 9/6 ml/kN
○	Shtylla B/A ekzistuese
	Shtylla B/A ekzistuese që demontohet
	Tokëzimi i shtyllës ose kasetës
	Kabinë e re tip "BOX"
	Kabinë ekzistuese tip "Shtyllore"

Nr.	EMERTIMI I MATERIALIT	NJESIA	SASIA
1	SHTYLLA B/A 9/6 kN	COPE	0
2	SHTYLLA B/A 9/15 kN	COPE	3
3	ELEKTRODA TOKEZIMI	COPE	6
4	KABEL XLPE AL-4x95 mm ²	ML	20
5	KABEL ABC AL-4x95 mm ²	ML	0
6	KABEL ABC AL-4x70 mm ²	ML	140
7	KABEL ABC AL-4x50 mm ²	ML	145
8	KABEL ABC AL-4x35 mm ²	ML	65
9	KABEL ABC AL-4x25 mm ²	ML	0
10	KABELL KOAKSIAL 2x6 mm ²	ML	210
11	KABELL Cu 4x10 mm ²	ML	0

<p>DREJTORIA RAJONALE TIRANE OSSH sh.a.</p>	DREJTORI DRT		
	SH/DEGES TEKNIKE		
	SH/SEK. PROJEKTTIT		
Emërtimi i objektit	PROJEKTOI		
Zevendesimi i disa kabinave 6kV te fiderave 101 dhe 107 n/stacioni Mezes ,me rrjet te ri kabllor 20 kV te furnizuar nga fideri F17 dhe F32 n/Stacioni Kashar	PROJEKTOI		
	PROJEKTOI		
	PUNOI		
Emërtimi i fletës	FAZA: PROJEKT ZBATIM		
RRJETI TU ME KABLLLO ME VETEMBAJTJE TIP ABC, NE FIDERIN F17, KABINA BOX B1	SHKALLA 1:1	DT. ----,----,2023	DIN A3
	Porositës	NR. PROJEKTTIT	
DREJTORIA RAJONALE TIRANE	FLETA E VIZATIMIT	DRT	