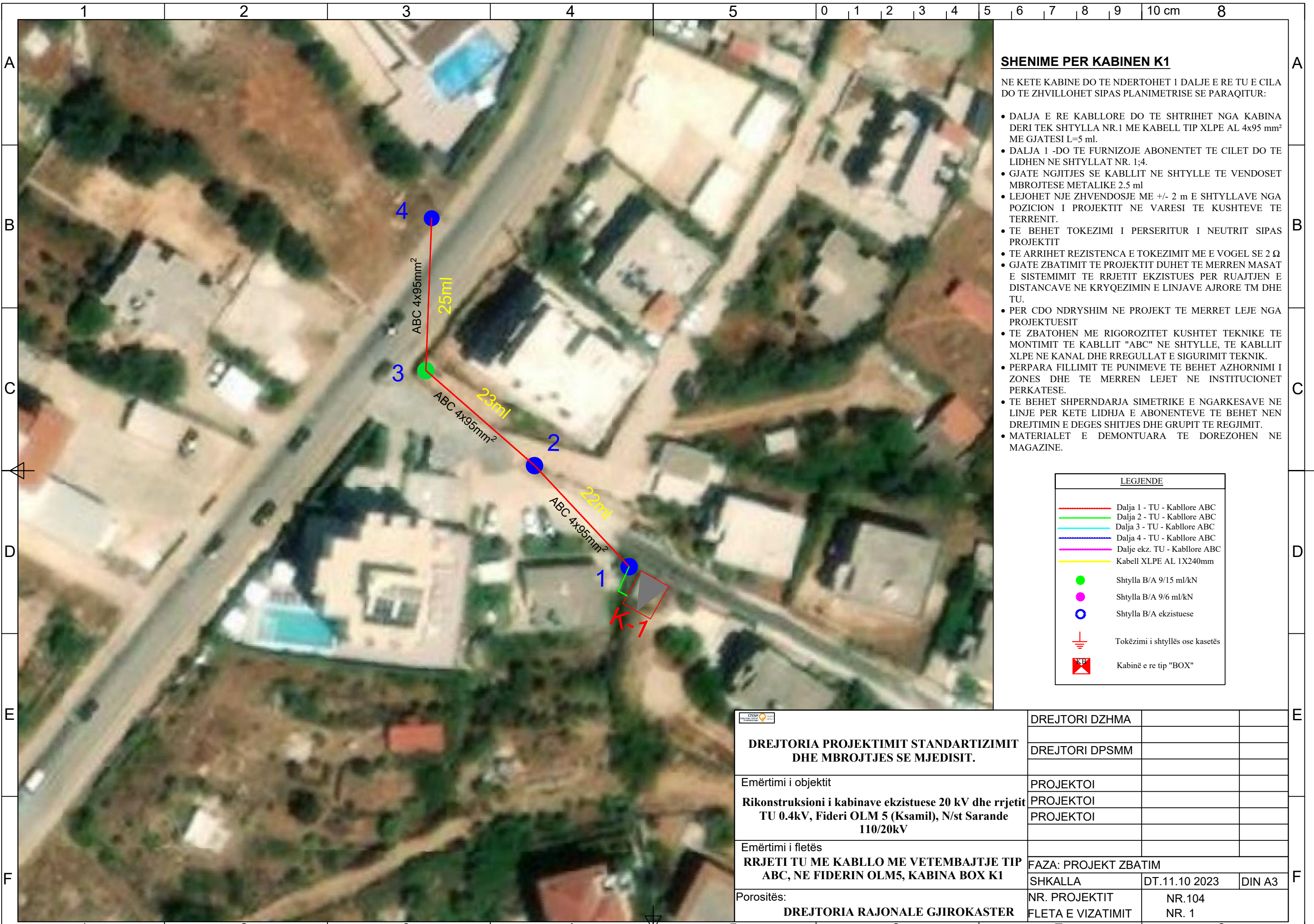


**RIKONSTRUKSIONI I KABINAVE
EKZISTUESE 20 KV DHE RRJETIT
TU 0.4KV, FIDERI OLM 5 (KSAMIL),
N/ST SARANDE 110/20KV**



SHENIME PER KABINEN K1

NE KETE KABINE DO TE NDERTOHEHET 1 DALJE E RE TU E CILA DO TE ZHVILLOHET SIPAS PLANIMETRISE SE PARAQITUR:

- DALJA E RE KABLORE DO TE SHTRIHET NGA KABINA DERI TEK SHTYLLA NR.1 ME KABELL TIP XLPE AL 4x95 mm² ME GJATESI L=5 ml.
- DALJA 1 -DO TE FURNIZOJE ABONENTET TE CILET DO TE LIDHEN NE SHTYLLAT NR. 1;4.
- GJATE NGJITJES SE KABLLIT NE SHTYLLE TE VENDOSET MBROJTJES METALIKE 2.5 ml
- LEJOHET NJE ZHVENDOSJE ME +/- 2 m E SHTYLLAVE NGA POZICION I PROJEKTIT NE VARESI TE KUSHTEVE TE TERRENIT.
- TE BEHET TOKEZIMI I PERSERITUR I NEUTRIT SIPAS PROJEKTIT
- TE ARRIHET REZISTENCA E TOKEZIMIT ME E VOGEL SE 2 Ω
- GJATE ZBATIMIT TE PROJEKTIT DUHET TE MERREN MASAT E SISTEMIMIT TE RRJETIT EKZISTUES PER RUAJTJEN E DISTANCAVE NE KRYQEZIMIN E LINJAVE AJRORE TM DHE TU.
- PER CDO NDRYSHIM NE PROJEKT TE MERRET LEJE NGA PROJEKTUESIT
- TE ZBATOHEN ME RIGOROZITET KUSHTET TEKNIKE TE MONTIMIT TE KABLLIT "ABC" NE SHTYLLE, TE KABLLIT XLPE NE KANAL DHE RREGULLAT E SIGURIMIT TEKNIK.
- PERPARA FILLIMIT TE PUNIMEVE TE BEHET AZHORNIMI I ZONES DHE TE MERREN LEJET NE INSTITUCIONET PERKATESE.
- TE BEHET SHPERNDARJA SIMETRIKE E NGARKESAVE NE LINJE PER KETE LIDHJA E ABONENTEVE TE BEHET NEN DREJTIMIN E DEGES SHITJES DHE GRUPIT TE REGJIMIT.
- MATERIALET E DEMONTUARA TE DOREZOHEN NE MAGAZINE.

LEGJENDE	
	Dalja 1 - TU - Kablore ABC
	Dalja 2 - TU - Kablore ABC
	Dalja 3 - TU - Kablore ABC
	Dalja 4 - TU - Kablore ABC
	Dalje ekz. TU - Kablore ABC
	Kabell XLPE AL 1X240mm
	Shtylla B/A 9/15 ml/kN
	Shtylla B/A 9/6 ml/kN
	Shtylla B/A ekzistuese
	Tokëzimi i shtyllës ose kasetës
	Kabinë e re tip "BOX"

 DREJTORIA PROJEKTIMIT STANDARTIZIMIT DHE MBROJTJES SE MJEDISIT.	DREJTORI DZHMA		
	DREJTORI DPSMM		
Emërtimi i objektit	PROJEKTOI		
Rikonstruksioni i kabinave ekzistuese 20 kV dhe rrjetit TU 0.4kV, Fideri OLM 5 (Ksamil), N/st Sarande 110/20kV	PROJEKTOI		
	PROJEKTOI		
Emërtimi i fletës			
RRJETI TU ME KABLLLO ME VETEMBAJTJE TIP ABC, NE FIDERIN OLM5, KABINA BOX K1	FAZA: PROJEKT ZBATIM		
	SHKALLA	DT.11.10.2023	DIN A3
Porositës:	NR. PROJEKTIT	NR.104	
DREJTORIA RAJONALE GJIROKASTER	FLETA E VIZATIMIT	NR. 1	



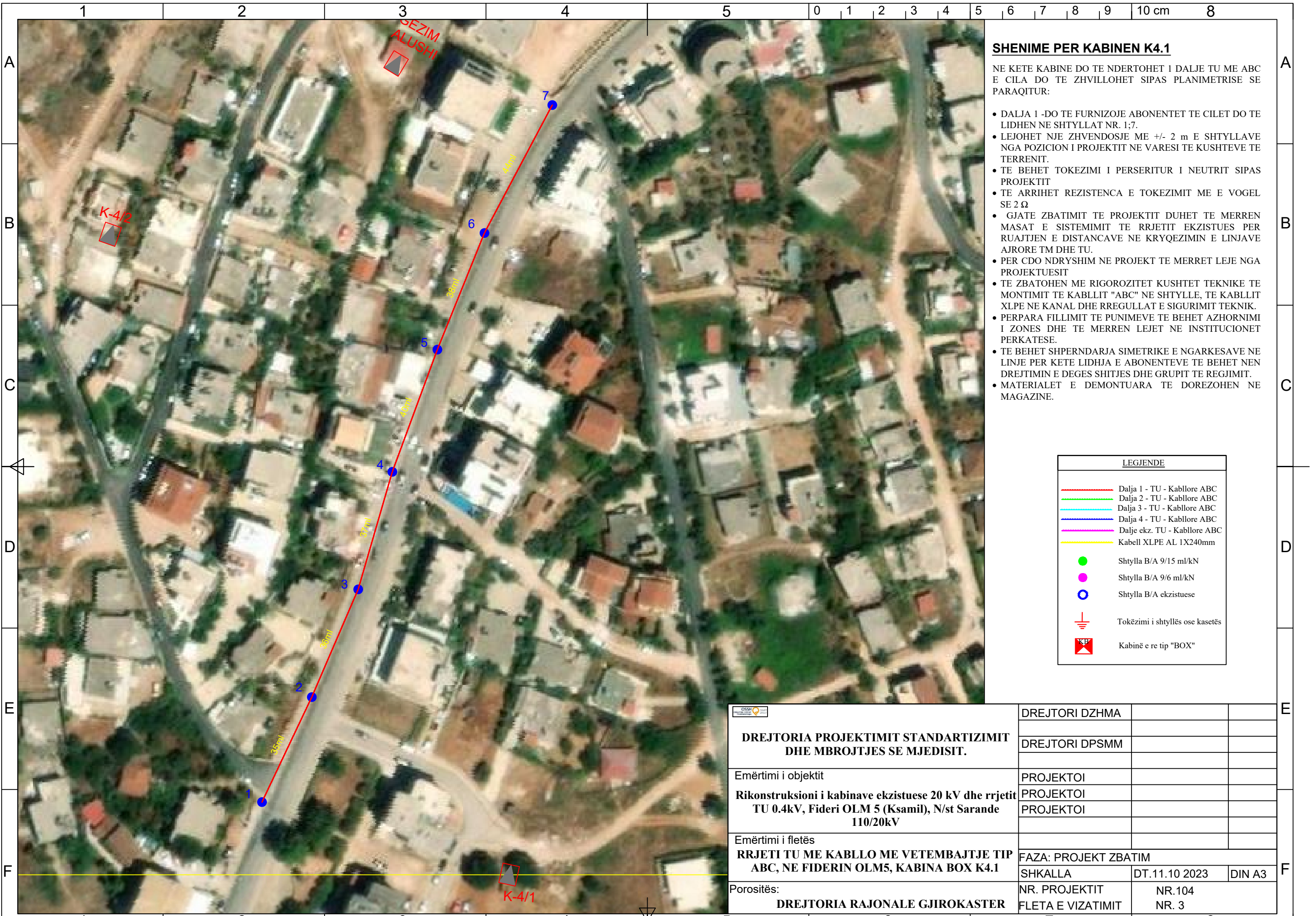
SHENIME PER KABINEN K4

NE KETE KABINE DO TE NDERTOHEH 3 DALJE TE REJA TU TE CILAT DO TE ZHVILLOHEN SIPAS PLANIMETRISE SE PARAQITUR:

- DALJET E PARA KABLORE DO TE SHTRIHEN NGA KABINA DERI TEK SHTYLLA NR.1 ME KABELL TIP XLPE AL 4x120mm² ME GJATESI L=5 ml.
- DALJA 1 -DO TE FURNIZOJE ABONENTET TE CILET DO TE LIDHEN NE SHTYLLAT NR. 1;4 DHE DO TE KAPI LINJEN TU EKZISTUESE
- DALJET 2-3 -DO TE SHKOJNE PA NGARKESE DERI TE SHTYLLA NR. 5 DHE ATY DO TE LIDHEN ME RRJETIN EKZISTUES TU
- GJATE NGJITJES SE KABLLIT NE SHTYLLE TE VENDOSET MBROJTESE METALIKE 2.5 ml
- LEJOHET NJE ZHVENDOSJE ME +/- 2 m E SHTYLLAVE NGA POZICION I PROJEKTIT NE VARESI TE KUSHTEVE TE TERRENIT.
- TE BEHET TOKEZIMI I PERSERITUR I NEUTRIT SIPAS PROJEKTIT
- TE ARRIHET REZISTENCA E TOKEZIMIT ME E VOGEL SE 2 Ω
- GJATE ZBATIMIT TE PROJEKTIT DUHET TE MERREN MASAT E SISTEMIMIT TE RRJETIT EKZISTUES PER RUAJTJEN E DISTANCAVE NE KRYQEZIMIN E LINJAVE AJRORE TM DHE TU.
- PER CDO NDRYSHIM NE PROJEKT TE MERRET LEJE NGA PROJEKTUESIT
- TE ZBATOHEH ME RIGOROZITET KUSHTET TEKNIKE TE MONTIMIT TE KABLLIT "ABC" NE SHTYLLE, TE KABLLIT XLPE NE KANAL DHE RREGULLAT E SIGURIMIT TEKNIK.
- PERPARA FILLIMIT TE PUNIMEVE TE BEHET AZHORNIMI I ZONES DHE TE MERREN LEJET NE INSTITUCIONET PERKATESE.
- TE BEHET SHPERNDARJA SIMETRIKE E NGARKESAVE NE LINJE PER KETE LIDHJA E ABONENTEVE TE BEHET NEN DREJTIMIN E DEGES SHITJES DHE GRUPIT TE REGJIMIT.
- MATERIALET E DEMONTUARA TE DOREZOHEN NE MAGAZINE.

LEGJENDE	
	Dalja 1 - TU - Kabllore ABC
	Dalja 2 - TU - Kabllore ABC
	Dalja 3 - TU - Kabllore ABC
	Dalja 4 - TU - Kabllore ABC
	Dalje ekz. TU - Kabllore ABC
	Kabelli XLPE AL 1X240mm
	Shtylla B/A 9/15 ml/kN
	Shtylla B/A 9/6 ml/kN
	Shtylla B/A ekzistuese
	Tokëzimi i shtyllës ose kasetës
	Kabinë e re tip "BOX"

DREJTORIA PROJEKTIMIT STANDARTIZIMIT DHE MBROJTJES SE MJEDISIT.	DREJTORI DZHMA		
	DREJTORI DPSMM		
Emërtimi i objektit	PROJEKTOI		
Rikonstruksioni i kabinave ekzistuese 20 kV dhe rrjetit TU 0.4kV, Fideri OLM 5 (Ksamil), N/st Sarande 110/20kV	PROJEKTOI		
	PROJEKTOI		
Emërtimi i fletës			
RRJETI TU ME KABLLLO ME VETEMBAJTJE TIP ABC, NE FIDERIN OLM5, KABINA BOX K4	FAZA: PROJEKT ZBATIM		
	SHKALLA	DT.11.10.2023	DIN A3
Porositës:	NR. PROJEKTIT	NR.104	
DREJTORIA RAJONALE GJIROKASTER	FLETA E VIZATIMIT	NR. 2	



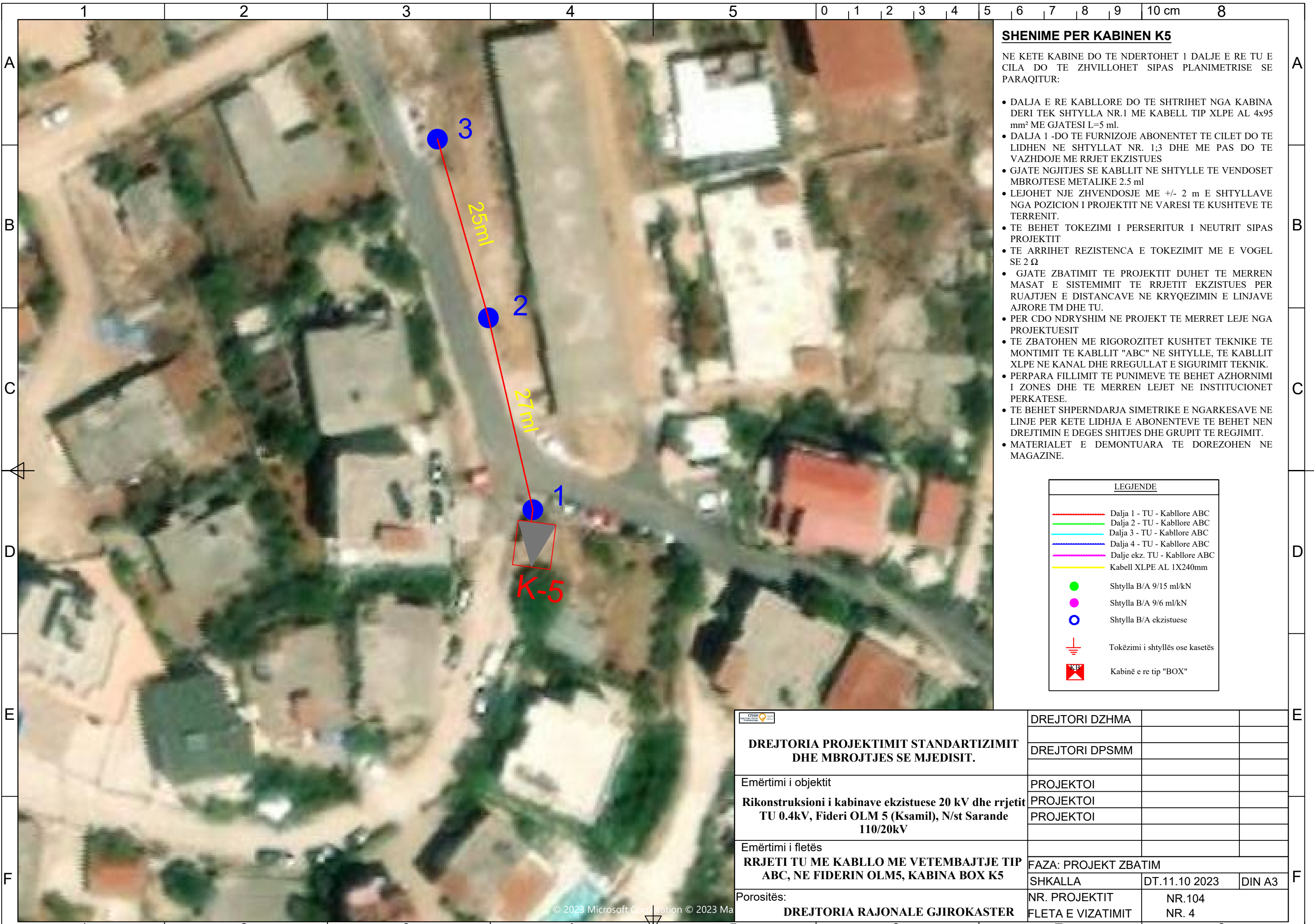
SHENIME PER KABINEN K4.1

NE KETE KABINE DO TE NDERTOHEHET I DALJE TU ME ABC E CILA DO TE ZHVILLOHET SIPAS PLANIMETRISE SE PARAQITUR:

- DALJA 1 -DO TE FURNIZOJE ABONENTET TE CILET DO TE LIDHEN NE SHTYLLAT NR. 1;7;
- LEJOHET NJE ZHVENDOSJE ME +/- 2 m E SHTYLLAVE NGA POZICION I PROJEKTIT NE VARESI TE KUSHTEVE TE TERRENIT.
- TE BEHET TOKEZIMI I PERSERITUR I NEUTRIT SIPAS PROJEKTIT
- TE ARRIHET REZISTENCA E TOKEZIMIT ME E VOGEL SE 2 Ω
- GJATE ZBATIMIT TE PROJEKTIT DUHET TE MERREN MASAT E SISTEMIMIT TE RRJETIT EKZISTUES PER RUAJTJEN E DISTANCAVE NE KRYQEZIMIN E LINJAVE AJRORE TM DHE TU.
- PER CDO NDRYSHIM NE PROJEKT TE MERRET LEJE NGA PROJEKTUESIT
- TE ZBATOHEN ME RIGOROZITET KUSHTET TEKNIKE TE MONTIMIT TE KABLLIT "ABC" NE SHTYLLE, TE KABLLIT XLPE NE KANAL DHE RREGULLAT E SIGURIMIT TEKNIK.
- PERPARA FILLIMIT TE PUNIMEVE TE BEHET AZHORNIMI I ZONES DHE TE MERREN LEJET NE INSTITUCIONET PERKATESE.
- TE BEHET SHPERNDARJA SIMETRIKE E NGARKESAVE NE LINJE PER KETE LIDHJA E ABONENTEVE TE BEHET NEN DREJTIMIN E DEGES SHITJES DHE GRUPIT TE REGJIMIT.
- MATERIALET E DEMONTUARA TE DOREZOHEN NE MAGAZINE.

LEGJENDE	
—	Dalja 1 - TU - Kabllore ABC
—	Dalja 2 - TU - Kabllore ABC
—	Dalja 3 - TU - Kabllore ABC
—	Dalja 4 - TU - Kabllore ABC
—	Dalje ekz. TU - Kabllore ABC
—	Kabell XLPE AL 1X240mm
●	Shtylla B/A 9/15 ml/kN
●	Shtylla B/A 9/6 ml/kN
○	Shtylla B/A ekzistuese
	Tokëzimi i shtyllës ose kasetës
	Kabinë e re tip "BOX"

DREJTORIA PROJEKTIMIT STANDARTIZIMIT DHE MBROJTJES SE MJEDISIT.	DREJTORI DZHMA		
	DREJTORI DPSMM		
Emërtimi i objektit	PROJEKTOI		
Rikonstruksioni i kabinave ekzistuese 20 kV dhe rrjetit TU 0.4kV, Fideri OLM 5 (Ksamil), N/st Sarande 110/20kV	PROJEKTOI		
	PROJEKTOI		
Emërtimi i fletës	FAZA: PROJEKT ZBATIM		
RRJETI TU ME KABLLLO ME VETEMBAJTJE TIP ABC, NE FIDERIN OLM5, KABINA BOX K4.1	SHKALLA	DT.11.10.2023	DIN A3
	Porositës:	NR. PROJEKTIT	NR.104
DREJTORIA RAJONALE GJIROKASTER	FLETA E VIZATIMIT	NR. 3	



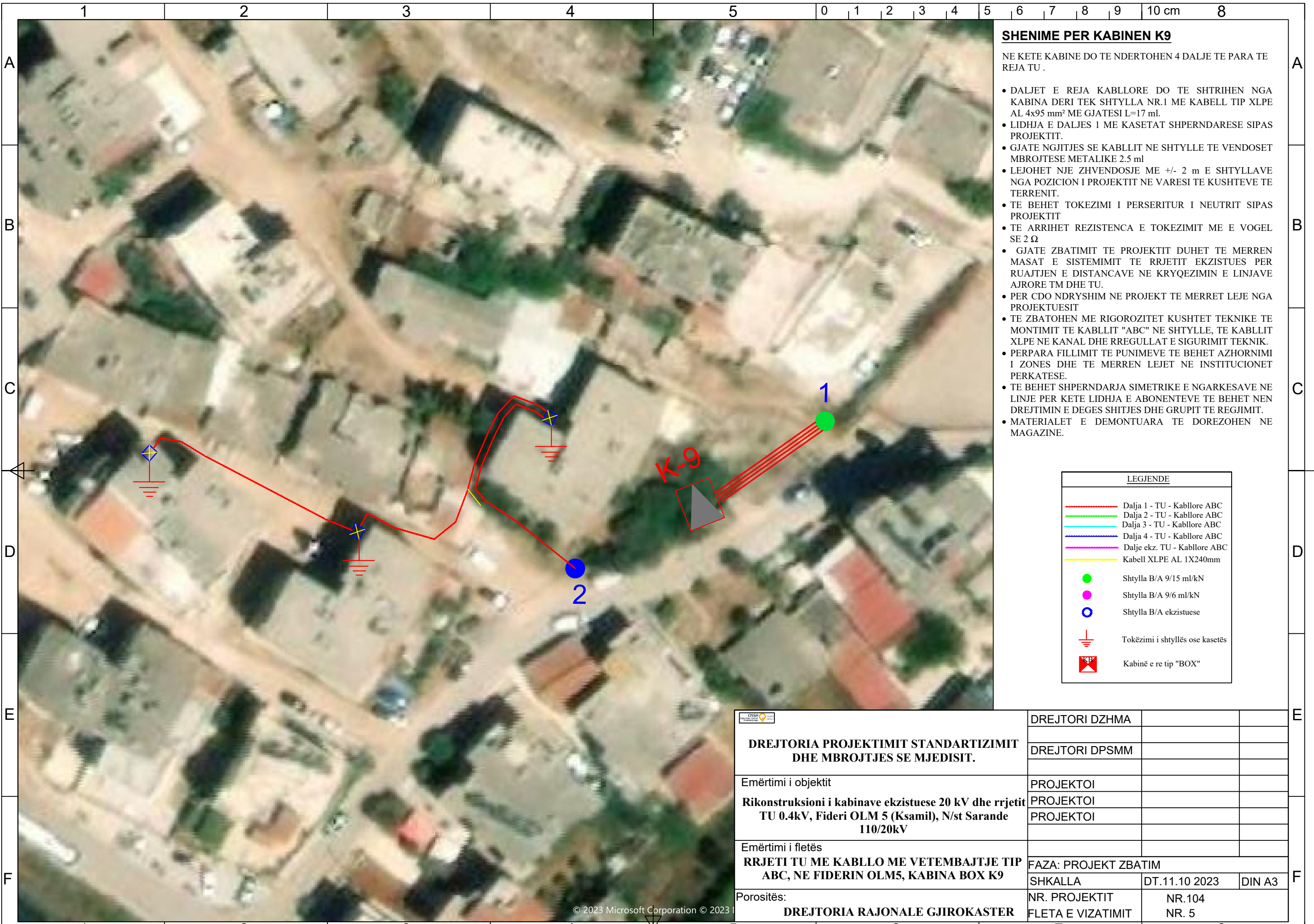
SHENIME PER KABINEN K5

NE KETE KABINE DO TE NDERTOHET 1 DALJE E RE TU E CILA DO TE ZHVILLOHET SIPAS PLANIMETRISE SE PARAQITUR:

- DALJA E RE KABLORE DO TE SHTRIHET NGA KABINA DERI TEK SHTYLLA NR.1 ME KABELL TIP XLPE AL 4x95 mm² ME GJATESI L=5 ml.
- DALJA 1 -DO TE FURNIZOJE ABONENTET TE CILET DO TE LIDHEN NE SHTYLLAT NR. 1;3 DHE ME PAS DO TE VAZHDOJE ME RRJET EKZISTUES
- GJATE NGJITJES SE KABLLIT NE SHTYLLE TE VENDOSET MBROJTESE METALIKE 2.5 ml
- LEJOHET NJE ZHVENDOSJE ME +/- 2 m E SHTYLLAVE NGA POZICION I PROJEKTIT NE VARESI TE KUSHTEVE TE TERRENIT.
- TE BEHET TOKEZIMI I PERSERITUR I NEUTRIT SIPAS PROJEKTIT
- TE ARRIHET REZISTENCA E TOKEZIMIT ME E VOGEL SE 2 Ω
- GJATE ZBATIMIT TE PROJEKTIT DUHET TE MERREN MASAT E SISTEMIMIT TE RRJETIT EKZISTUES PER RUAJTJEN E DISTANCAVE NE KRYQEZIMIN E LINJAVE AJRORE TM DHE TU.
- PER CDO NDRYSHIM NE PROJEKT TE MERRET LEJE NGA PROJEKTUESIT
- TE ZBATOHEN ME RIGOROZITET KUSHTET TEKNIKE TE MONTIMIT TE KABLLIT "ABC" NE SHTYLLE, TE KABLLIT XLPE NE KANAL DHE RREGULLAT E SIGURIMIT TEKNIK.
- PERPARA FILLIMIT TE PUNIMEVE TE BEHET AZHORNIMI I ZONES DHE TE MERREN LEJET NE INSTITUCIONET PERKATESE.
- TE BEHET SHPERNDARJA SIMETRIKE E NGARKESAVE NE LINJE PER KETE LIDHJA E ABONENTEVE TE BEHET NEN DREJTIMIN E DEGES SHITJES DHE GRUPIT TE REGJIMIT.
- MATERIALET E DEMONTUARA TE DOREZOHEN NE MAGAZINE.

LEGJENDE	
	Dalja 1 - TU - Kabllore ABC
	Dalja 2 - TU - Kabllore ABC
	Dalja 3 - TU - Kabllore ABC
	Dalja 4 - TU - Kabllore ABC
	Dalje ekz. TU - Kabllore ABC
	Kabell XLPE AL 1X240mm
	Shtylla B/A 9/15 ml/kN
	Shtylla B/A 9/6 ml/kN
	Shtylla B/A ekzistuese
	Tokëzimi i shtyllës ose kasetës
	Kabinë e re tip "BOX"

 DREJTORIA PROJEKTIMIT STANDARTIZIMIT DHE MBROJTJES SE MJEDISIT.	DREJTORI DZHMA		
	DREJTORI DPSMM		
Emërtimi i objektit	PROJEKTOI		
Rikonstruksioni i kabinave ekzistuese 20 kV dhe rrjetit TU 0.4kV, Fideri OLM 5 (Ksamil), N/st Sarande 110/20kV	PROJEKTOI		
	PROJEKTOI		
Emërtimi i fletës	FAZA: PROJEKT ZBATIM		
RRJETI TU ME KABLLLO ME VETEMBAJTJE TIP ABC, NE FIDERIN OLM5, KABINA BOX K5	SHKALLA	DT.11.10.2023	DIN A3
	Porositës:	NR. PROJEKTIT	NR.104
DREJTORIA RAJONALE GJIROKASTER	FLETA E VIZATIMIT	NR. 4	



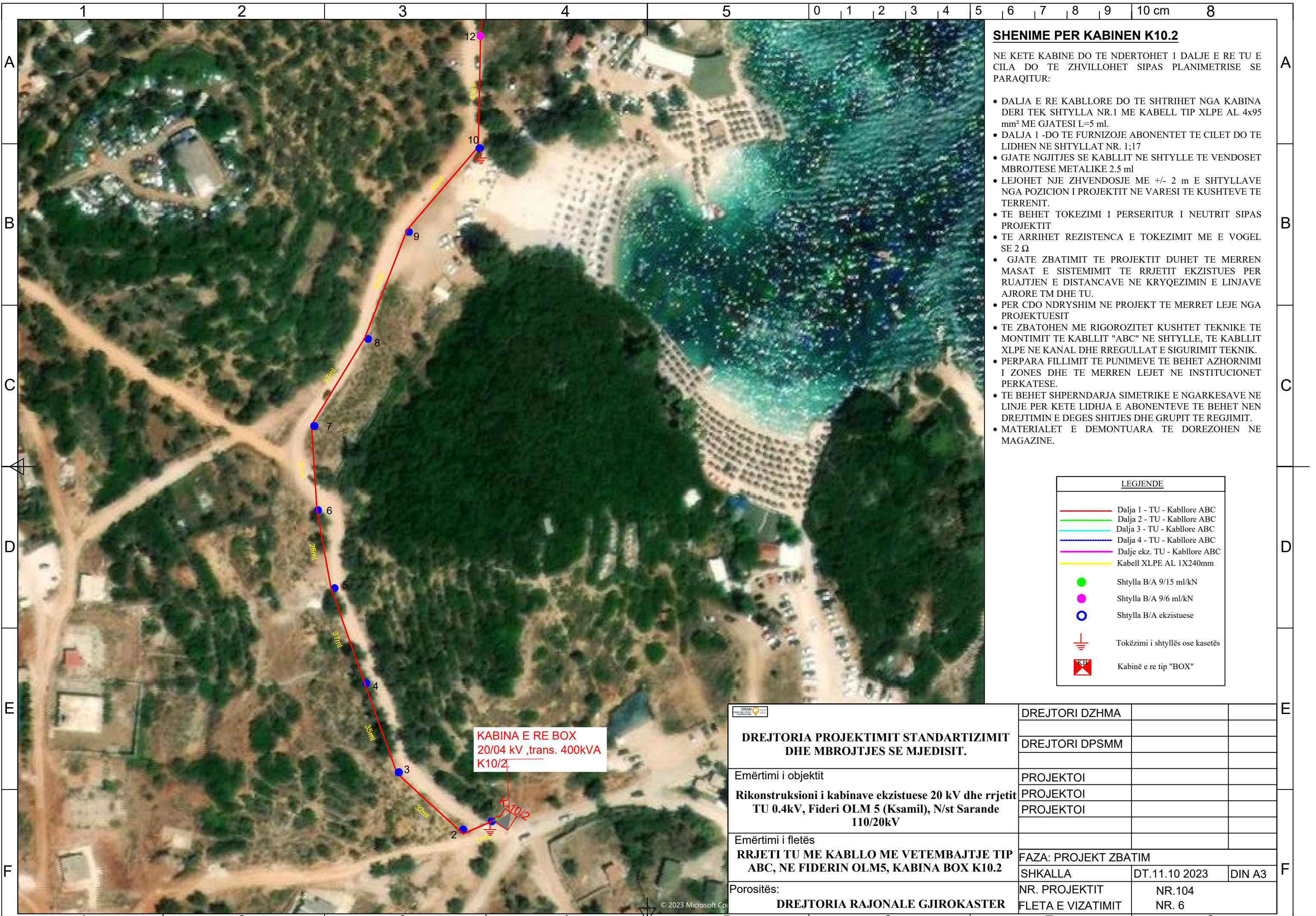
SHENIME PER KABINEN K9

NE KETE KABINE DO TE NDERTOHEN 4 DALJE TE PARA TE REJA TU .

- DALJET E REJA KABLLORE DO TE SHTRIHEN NGA KABINA DERI TEK SHTYLLA NR.1 ME KABELL TIP XLPE AL 4x95 mm² ME GJATESI L=17 ml.
- LIDHJA E DALJES 1 ME KASETAT SHPERNDARESE SIPAS PROJEKTIT.
- GJATE NGJITJES SE KABLLIT NE SHTYLLE TE VENDOSET MBROJTJES METALIKE 2.5 ml
- LEJOHET NJE ZHVENDOSJE ME +/- 2 m E SHTYLLAVE NGA POZICION I PROJEKTIT NE VARESI TE KUSHTEVE TE TERRENIT.
- TE BEHET TOKEZIMI I PERSERITUR I NEUTRIT SIPAS PROJEKTIT
- TE ARRIHET REZISTENCA E TOKEZIMIT ME E VOGEL SE 2 Ω
- GJATE ZBATIMIT TE PROJEKTIT DUHET TE MERREN MASAT E SISTEMIMIT TE RRJETIT EKZISTUES PER RUAJTJEN E DISTANCAVE NE KRYQEZIMIN E LINJAVE AJRORE TM DHE TU.
- PER CDO NDRYSHIM NE PROJEKT TE MERRET LEJE NGA PROJEKTUESIT
- TE ZBATOHEN ME RIGOROZITET KUSHTET TEKNIKE TE MONTIMIT TE KABLLIT "ABC" NE SHTYLLE, TE KABLLIT XLPE NE KANAL DHE RREGULLAT E SIGURIMIT TEKNIK.
- PERPARA FILLIMIT TE PUNIMEVE TE BEHET AZHORNIMI I ZONES DHE TE MERREN LEJET NE INSTITUCIONET PERKATESE.
- TE BEHET SHPERNDARJA SIMETRIKE E NGARKESAVE NE LINJE PER KETE LIDHJA E ABONENTEVE TE BEHET NEN DREJTIMIN E DEGES SHITJES DHE GRUPIT TE REGJIMIT.
- MATERIALET E DEMONTUARA TE DOREZOHEN NE MAGAZINE.

LEGIENDE	
	Dalja 1 - TU - Kabllore ABC
	Dalja 2 - TU - Kabllore ABC
	Dalja 3 - TU - Kabllore ABC
	Dalja 4 - TU - Kabllore ABC
	Dalje ekz. TU - Kabllore ABC
	Kabell XLPE AL 1X240mm
	Shtylla B/A 9/15 ml/kN
	Shtylla B/A 9/6 ml/kN
	Shtylla B/A ekzistuese
	Tokëzimi i shtyllës ose kasetës
	Kabinë e re tip "BOX"

 DREJTORIA PROJEKTIMIT STANDARTIZIMIT DHE MBROJTJES SE MJEDISIT.	DREJTORI DZHMA		
	DREJTORI DPSMM		
Emërtimi i objektit	PROJEKTOI		
Rikonstruksioni i kabinave ekzistuese 20 kV dhe rrjetit TU 0.4kV, Fideri OLM 5 (Ksamil), N/st Sarande 110/20kV	PROJEKTOI		
	PROJEKTOI		
Emërtimi i fletës			
RRJETI TU ME KABLLO ME VETEMBAJTJE TIP ABC, NE FIDERIN OLM5, KABINA BOX K9	FAZA: PROJEKT ZBATIM		
	SHKALLA	DT.11.10.2023	DIN A3
Porositës:	NR. PROJEKTIT	NR.104	
DREJTORIA RAJONALE GJIROKASTER	FLETA E VIZATIMIT	NR. 5	



SHENIME PER KABINEN K10.2

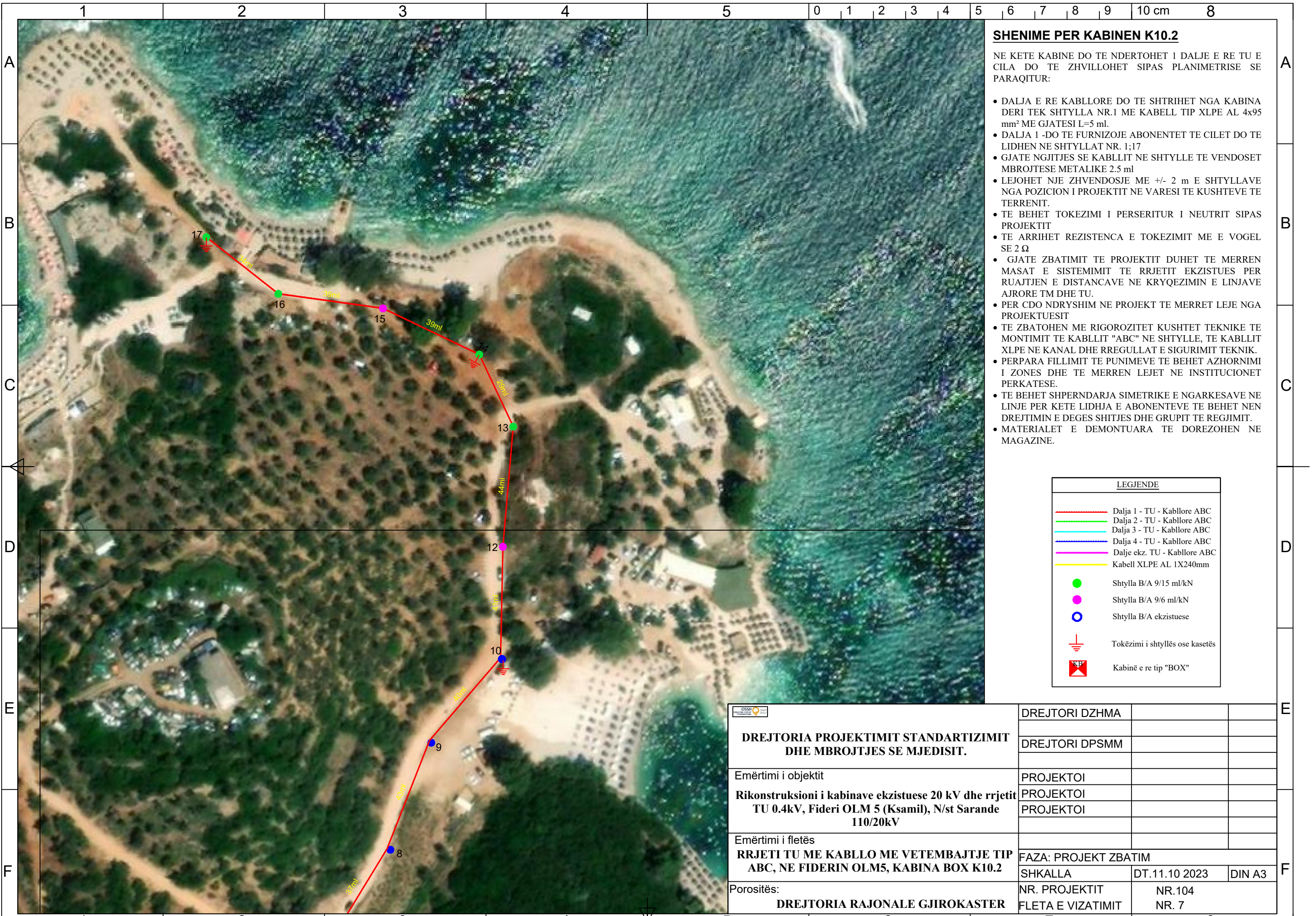
NE KETE KABINE DO TE NDERTOHET 1 DALJE E RE TU E CILA DO TE ZHVILLOHET SIPAS PLANIMETRISE SE PARAQITUR:

- DALJA E RE KABLORE DO TE SHTRIHET NGA KABINA DERI TEK SHTYLLA NR.1 ME KABELL TIP XLPE AL 4x95 mm² ME GJATESI L=5 ml.
- DALJA 1 -DO TE FURNIZOJE ABONENTET TE CILET DO TE LIDHEN NE SHTYLLAT NR. 1;17
- GJATE NGJITJES SE KABLLIT NE SHTYLLE TE VENDOSET MBROJTESE METALIKE 2.5 ml
- LEJOHET NJE ZHVENDOSJE ME +/- 2 m E SHTYLLAVE NGA POZICION I PROJEKTIT NE VARESI TE KUSHTEVE TE TERRENIT.
- TE BEHET TOKEZIMI I PERSERITUR I NEUTRIT SIPAS PROJEKTIT
- TE ARRIHET REZISTENCA E TOKEZIMIT ME E VOGEL SE 2 Ω
- GJATE ZBATIMIT TE PROJEKTIT DUHET TE MERREN MASAT E SISTEMIMIT TE RRJETIT EKZISTUES PER RUAJTJEN E DISTANCAVE NE KRYQEZIMIN E LINJAVE AJRORE TM DHE TU.
- PER CDO NDRYSHIM NE PROJEKT TE MERRET LEJE NGA PROJEKTUESIT
- TE ZBATOHEN ME RIGOROZITET KUSHTET TEKNIKE TE MONTIMIT TE KABLLIT "ABC" NE SHTYLLE, TE KABLLIT XLPE NE KANAL DHE RREGULLAT E SIGURIMIT TEKNIK.
- PERPARA FILLIMIT TE PUNIMEVE TE BEHET AZHORNIMI I ZONES DHE TE MERREN LEJET NE INSTITUCIONET PERKATESE.
- TE BEHET SHPERNDARJA SIMETRIKE E NGARKESAVE NE LINJE PER KETE LIDHJA E ABONENTEVE TE BEHET NEN DREJTIMIN E DEGES SHITJES DHE GRUPIT TE REGJIMIT.
- MATERIALET E DEMONTUARA TE DOREZOHEN NE MAGAZINE.

LEGJENDE	
—	Dalja 1 - TU - Kabllore ABC
—	Dalja 2 - TU - Kabllore ABC
—	Dalja 3 - TU - Kabllore ABC
—	Dalja 4 - TU - Kabllore ABC
—	Dalje ekz. TU - Kabllore ABC
—	Kabell XLPE AL 1X240mm
●	Shtylla B/A 9/15 ml/kN
●	Shtylla B/A 9/6 ml/kN
○	Shtylla B/A ekzistuese
	Tokëzimi i shtyllës ose kasetës
	Kabinë e re tip "BOX"

KABINA E RE BOX
 20/04 kV ,trans. 400kVA
 K10/2.

DREJTORIA PROJEKTIMIT STANDARTIZIMIT DHE MBROJTJES SE MJEDISIT.	DREJTORI DZHMA		
	DREJTORI DPSMM		
Emërtimi i objektit	PROJEKTOI		
Rikonstruksioni i kabinave ekzistuese 20 kV dhe rrjetit TU 0.4kV, Fideri OLM 5 (Ksamil), N/st Sarande 110/20kV	PROJEKTOI		
	PROJEKTOI		
Emërtimi i fletës	FAZA: PROJEKT ZBATIM		
RRJETI TU ME KABLLLO ME VETEMBAJTJE TIP ABC, NE FIDERIN OLM5, KABINA BOX K10.2	SHKALLA	DT.11.10 2023	DIN A3
	Porositës:	NR. PROJEKTIT	NR.104
DREJTORIA RAJONALE GJIROKASTER	FLETA E VIZATIMIT	NR. 6	



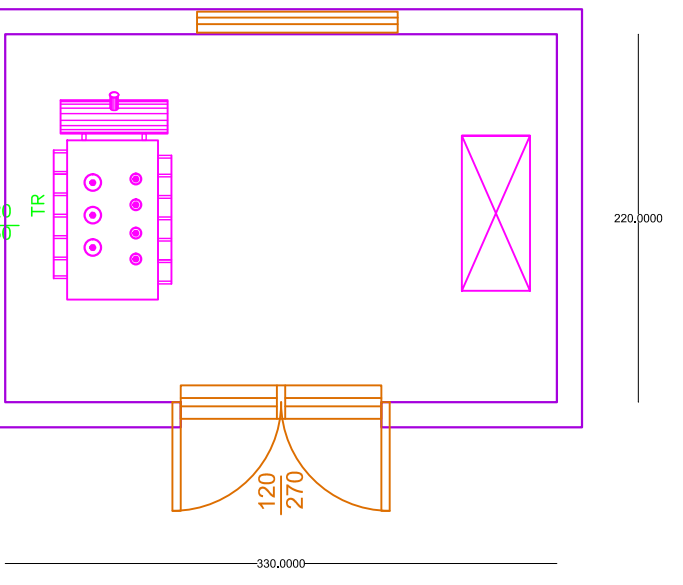
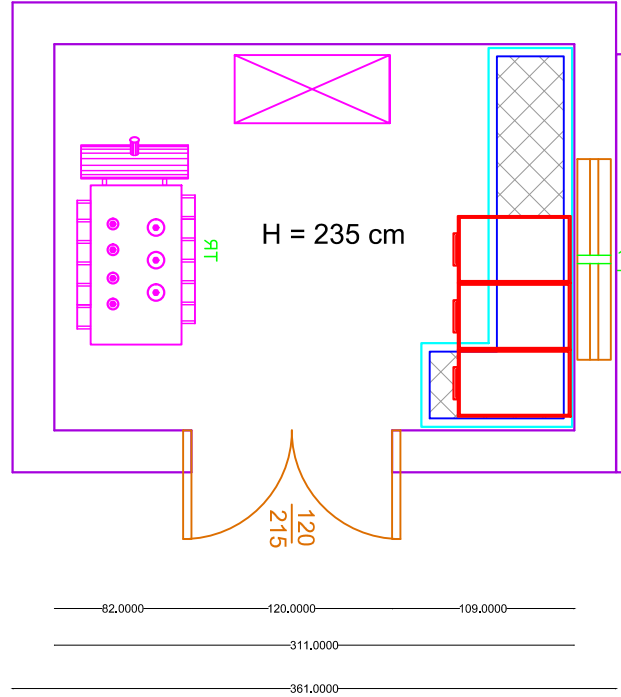
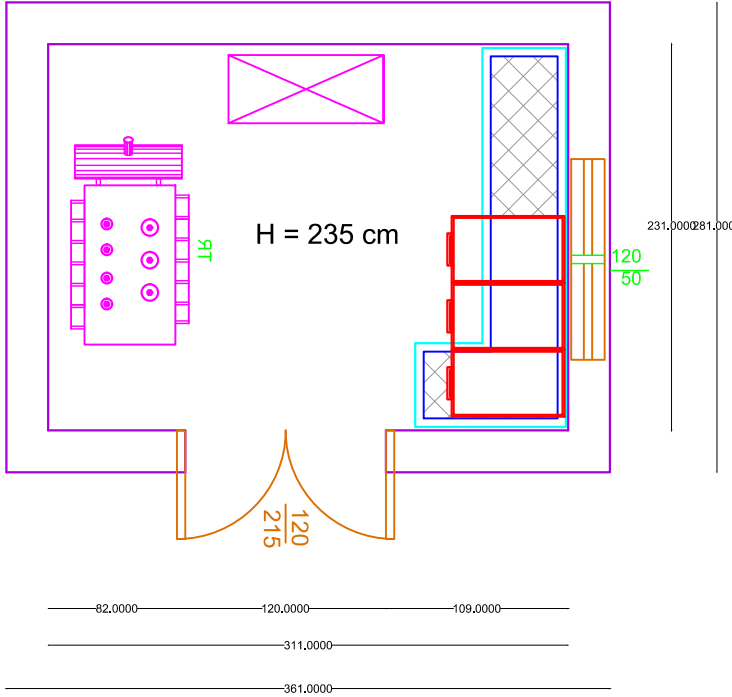
SHENIME PER KABINEN K10.2

NE KETE KABINE DO TE NDERTOHEHET 1 DALJE E RE TU E CILA DO TE ZHVILLOHET SIPAS PLANIMETRISE SE PARAQITUR:

- DALJA E RE KABLORE DO TE SHTRIHET NGA KABINA DERI TEK SHTYLLA NR.1 ME KABELL TIP XLPE AL 4x95 mm² ME GJATESI L=5 ml.
- DALJA 1 -DO TE FURNIZOJE ABONENTET TE CILET DO TE LIDHEN NE SHTYLLAT NR. 1;17
- GJATE NGJITJES SE KABLLIT NE SHTYLLE TE VENDOSET MBROJTESE METALIKE 2.5 ml
- LEJOHET NJE ZHVENDOSJE ME +/- 2 m E SHTYLLAVE NGA POZICION I PROJEKTIT NE VARESI TE KUSHTEVE TE TERRENIT.
- TE BEHET TOKEZIMI I PERSERITUR I NEUTRIT SIPAS PROJEKTIT
- TE ARRIHET REZISTENCA E TOKEZIMIT ME E VOGEL SE 2 Ω
- GJATE ZBATIMIT TE PROJEKTIT DUHET TE MERREN MASAT E SISTEMIMIT TE RRJETIT EKZISTUES PER RUAJTJEN E DISTANCAVE NE KRYQEZIMIN E LINJAVE AJRORE TM DHE TU.
- PER CDO NDRYSHIM NE PROJEKT TE MERRET LEJE NGA PROJEKTUESIT
- TE ZBATOHEN ME RIGOROZITET KUSHTET TEKNIKE TE MONTIMIT TE KABLLIT "ABC" NE SHTYLLE, TE KABLLIT XLPE NE KANAL DHE RREGULLAT E SIGURIMIT TEKNIK.
- PERPARA FILLIMIT TE PUNIMEVE TE BEHET AZHORNIMI I ZONES DHE TE MERREN LEJET NE INSTITUCIONET PERKATESE.
- TE BEHET SHPERNDARJA SIMETRIKE E NGARKESAVE NE LINJE PER KETE LIDHJA E ABONENTEVE TE BEHET NEN DREJTIMIN E DEGESH SHITJES DHE GRUPIT TE REGJIMIT.
- MATERIALET E DEMONTUARA TE DOREZOHEN NE MAGAZINE.

LEGJENDE	
	Dalja 1 - TU - Kabllore ABC
	Dalja 2 - TU - Kabllore ABC
	Dalja 3 - TU - Kabllore ABC
	Dalja 4 - TU - Kabllore ABC
	Dalje ekz. TU - Kabllore ABC
	Kabell XLPE AL 1X240mm
	Shtylla B/A 9/15 ml/kN
	Shtylla B/A 9/6 ml/kN
	Shtylla B/A ekzistuese
	Tokëzimi i shtyllës ose kasetës
	Kabinë e re tip "BOX"

 DREJTORIA PROJEKTIMIT STANDARTIZIMIT DHE MBROJTJES SE MJEDISIT.	DREJTORI DZHMA		
	DREJTORI DPSMM		
Emërtimi i objektit	PROJEKTOI		
Rikonstruksioni i kabinave ekzistuese 20 kV dhe rrjetit TU 0.4kV, Fideri OLM 5 (Ksamil), N/st Sarande 110/20kV	PROJEKTOI		
	PROJEKTOI		
Emërtimi i fletës	FAZA: PROJEKT ZBATIM		
RRJETI TU ME KABLLLO ME VETEMBAJTJE TIP ABC, NE FIDERIN OLM5, KABINA BOX K10.2	SHKALLA	DT.11.10.2023	DIN A3
	Porositës:	NR. PROJEKTIT	NR.104
DREJTORIA RAJONALE GJIROKASTER	FLETA E VIZATIMIT	NR. 7	



LEGJENDE

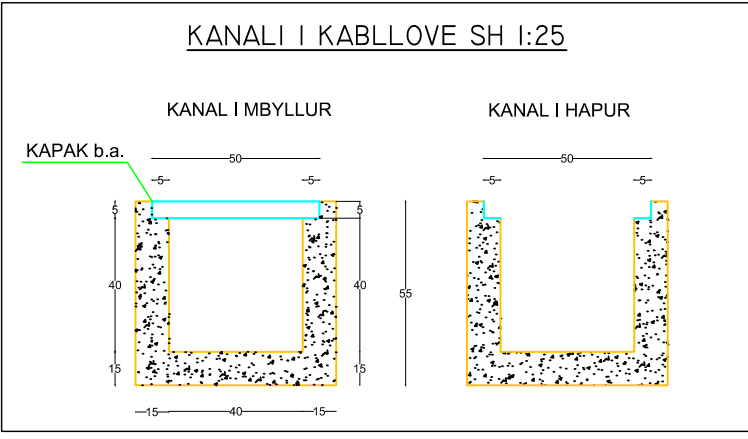
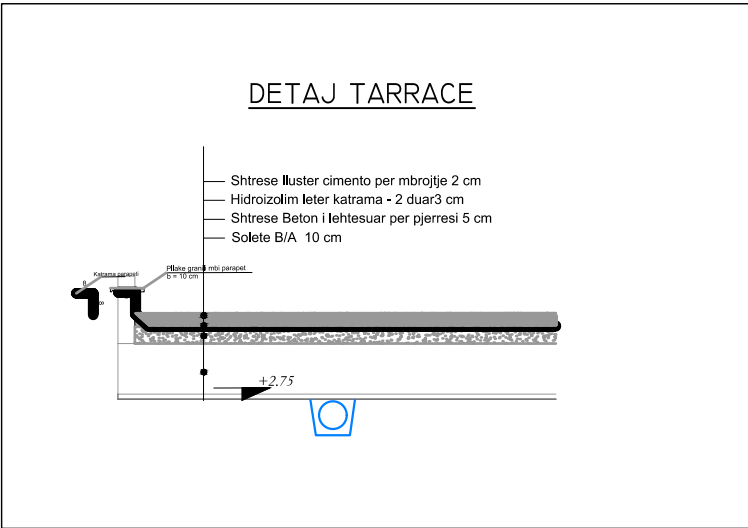
- NDARES -THIKE NGARKESE TM
- SIGURESE -THIKE NGARKESE TM E SIGURESA PER TR. FUQISE
- TR -TRANSFORMATORI EKZISTUES
- PANEL TU EKZISTUES
- AUTOMATE TU EKZISTUES
- kWh -BOX KOLEKTIV MATJE (MATES)
- 120/50 -ZHALUZI I RI 120x50 CM
- ZHALUZI EKZISTUES
- 072/021 -DERE E RE ME ZHALUZI SIPER
- 120/215 -DERE E RE 120x215 CM
- DERE EKZISTUESE
- RRJETE RRETHUESE
- ÇELE 24kV
- PANEL I TENSIONIT TE ULET
- KANALI I KABLLOVE TE TU DHE TM

SHENIME TEKNIKE

KABINA ESHTË BOX EKZISTUESE DHE DO TE PERMBAJE:

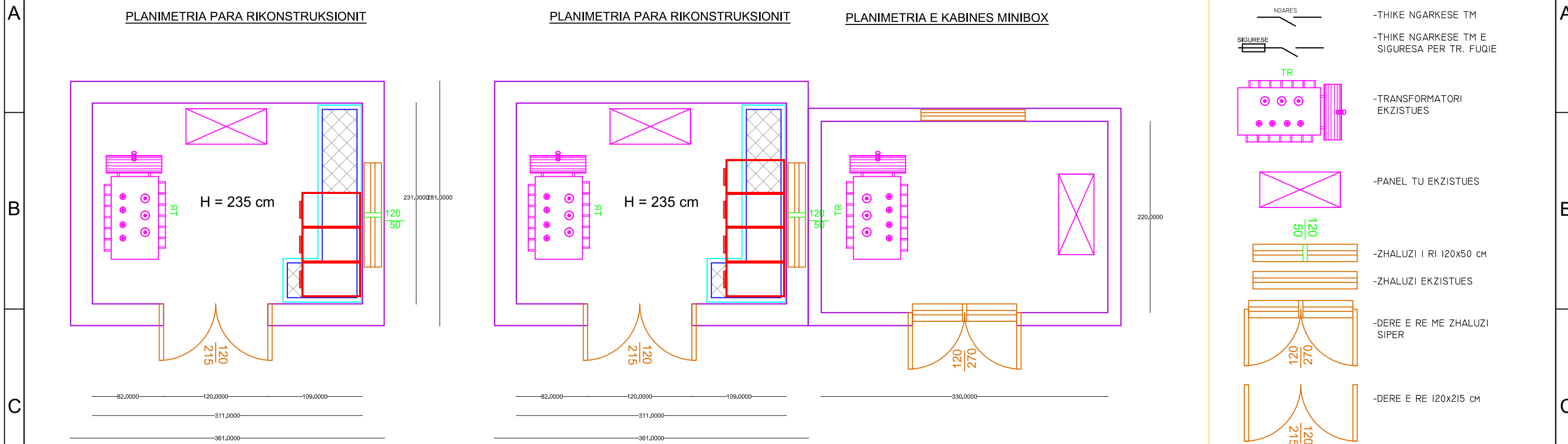
- DO TE MONTOHEN TRE ÇELA TE REJA TE MOTORRIZUARA SF6, ÇELAT E LINJAVE (HYRESE/DALESE) ME NDARES NGARKESE ME GAS SF6, ÇELA E MBROJTJES SE TRANSFORMATORIT TE FUQISE ME NDARES NGARKESE ME GAS SF6 DHE SIGURESA TM PERKATESE SIPAS FUQISE SE TRANSFORMATORIT (PER 630 kVA DUHET SIGURESE 40 A, PER 400 kVA DUHET SIGURESE 25 A DHE PER 250 kVA DUHET 20 A)
- TRANSFORMATORI ESHTË EKZISTUES 20/04 kV, 630 kVA,
- KABLOT PER URAT TM/TU,
- TE BEHEN RIPARIME SUVA JASHTË (FINO)
- TE BEHET LYERJE E KABINES JASHTË E BRENDA
- TE BEHET H / IZOLIMI I TARRACES
- DETAJET E DERES ME ZHALUZI SIPER DHE PA ZHALUZI SIPER, ATO TE DRITARES SE AJRIMIT (ZHALUZI), TE RRJETES RRETHUESE TE TRANSFORMATORIT JEPEN NE FLETEN E VIZATIMIT ME DETAJET E PERGJITHSHME TE KABINAVE.
- PERMASAT E VIZATIMIT JANE NE " cm ".
- DHEU I NXJERRE NGA GERMIMI PER BAZAMENTIN E KABINES SE RE TE LARGOHET DERI 10 km.
- GJATE ZBATIMIT TE PUNIMEVE TE ZBATOHEN KUSHTET TEKNIKE DHE RREGULLORJA E SIGURIMIT TEKNIK.

PER ZBATIMIN E KETIJ PROJEKTI DO TE MERRET MIRATIMI NGA KESHILLI MBIKEQYRES I OSHEE. **PER KABINEN E RE MINIBOX:**



- DETAJET E DERES ME ZHALUZI SIPER DHE PA ZHALUZI SIPER, ATO TE DRITARES SE AJRIMIT (ZHALUZI), TE RRJETES RRETHUESE TE TRANSFORMATORIT JEPEN NE FLETEN E VIZATIMIT ME DETAJET E PERGJITHSHME TE KABINAVE.
- RRETHIMI I TRANSFORMATORIT,
- NDRIÇIMI I KABINES + PRIZE,
- KAPAKET E KANALEVE JANE ME PERMASA (50x50x5)cm TE ARMUAR ME ZGARE HEKURI Ø10 mm, ME BETON C16/20.
- PERMASAT E VIZATIMIT JANE NE " cm ".
- DHEU I NXJERRE NGA GERMIMI PER BAZAMENTIN E KABINES SE RE TE LARGOHET DERI 10 km.
- GJATE ZBATIMIT TE PUNIMEVE TE ZBATOHEN KUSHTET TEKNIKE DHE RREGULLORJA E SIGURIMIT TEKNIK.
- PER ZBATIMIN E KETIJ PROJEKTI DO TE MERRET MIRATIMI NGA KESHILLI MBIKEQYRES I OSHEE.

DREJTORIA PROJEKTIMIT STANDARTIZIMIT DHE MBROJTJES SE MJEDISIT.	DREJTORI DZHMA		
	DREJTORI DPSMM		
Emërtimi i objektit	PROJEKTOI		
Rikonstruksioni i kabineve ekzistuese 20 kV dhe rrjetit TU 0.4kV, Fideri OLM 5 (Ksamil), N/st Sarande 110/20kV	PROJEKTOI		
	PROJEKTOI		
Emërtimi i fletës			
RIKONSTRUKSIONI I KABINES BOX 4	FAZA: PROJEKT ZBATIM		
	SHKALLA	DT.11.10.2023	DIN A3
Porositës:	NR. PROJEKTIT	NR.104	
DREJTORIA RAJONALE GJIROKASTER	FLETA E VIZATIMIT	NR.8	



LEGJENDE

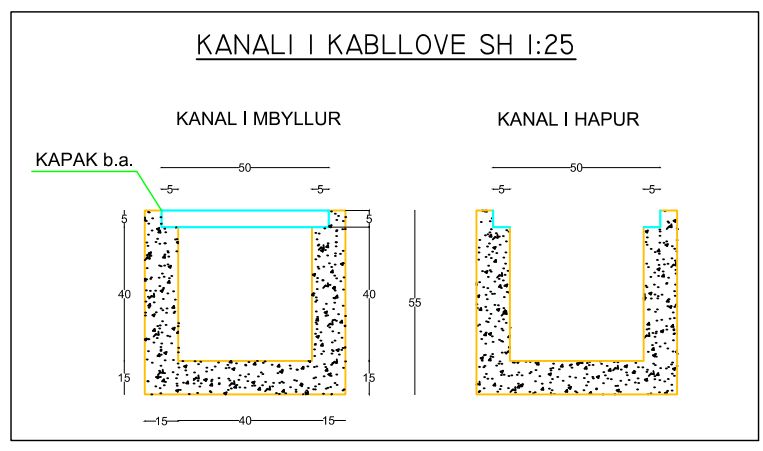
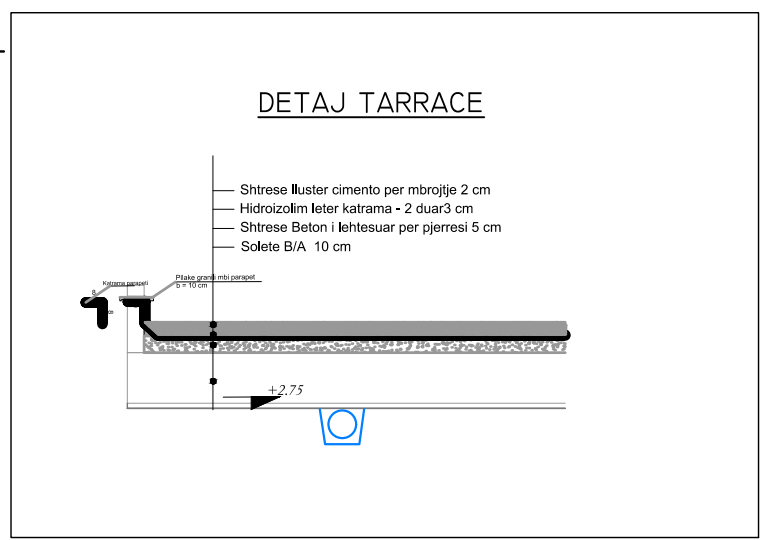
	-THIKE NGARKESE TM
	-THIKE NGARKESE TM E SIGURISE PER TR. FUGIE
	-TRANSFORMATORI EKZISTUES
	-PANEL TU EKZISTUES
	-ZHALUZI I RI 120x50 CM
	-ZHALUZI EKZISTUES
	-DERE E RE ME ZHALUZI SIPER
	-DERE E RE 120x215 CM
	-DERE EKZISTUESE
	-RRRJETE RRETHUESE
	-ÇELE 24kV
	-PANEL I TENSIONIT TE ULET
	-KANALI I KABLLOVE TE TU DHE TM

SHENIME TEKNIKE

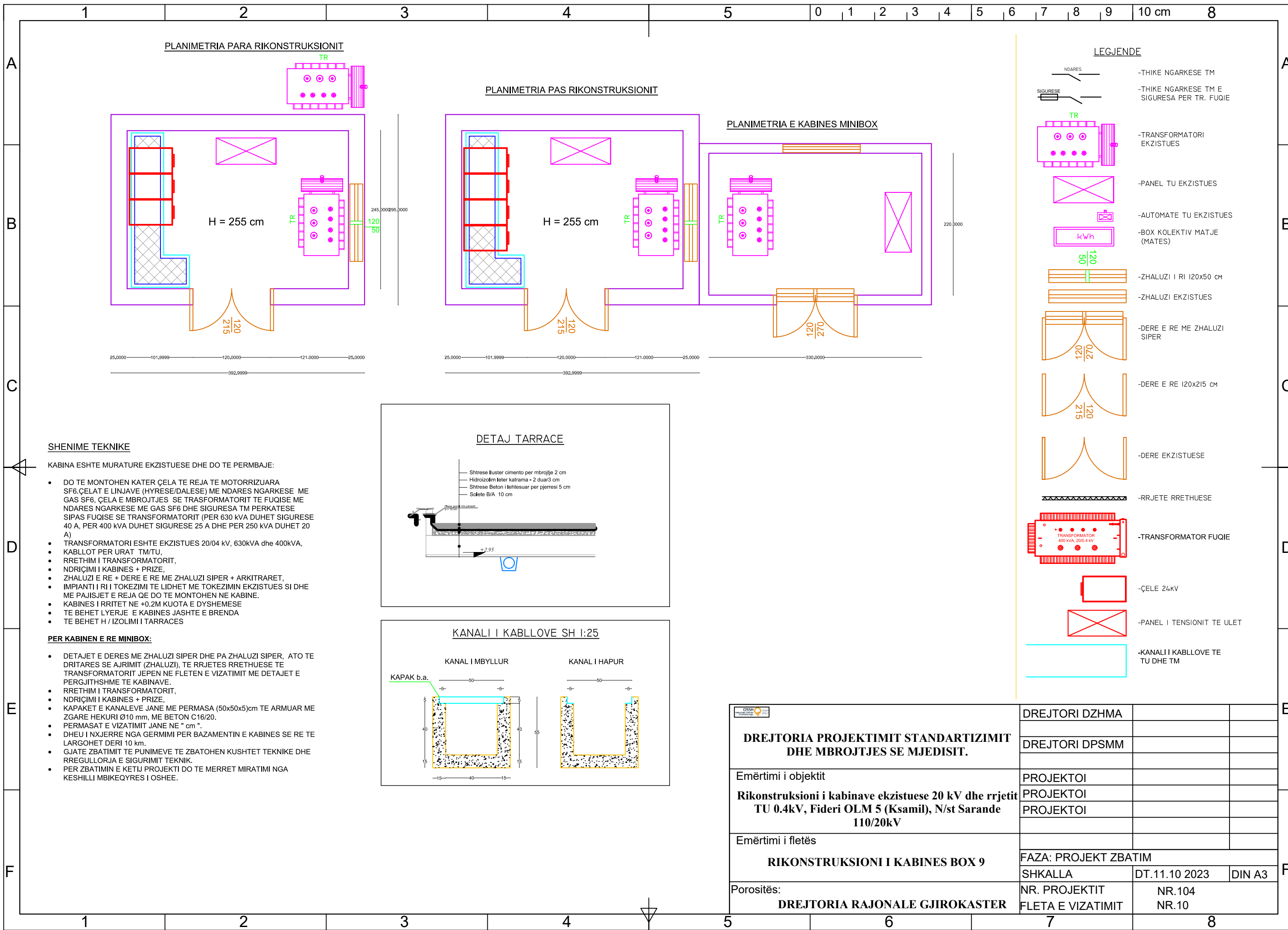
- KABINA ESHTË BOX EKZISTUESË DHE DO TE PERMBAJE:
- DO TE MONTOHEN TRE ÇELA TE REJA TE MOTORRIZUARA SF6, ÇELAT E LINJAVE (HYRESE/DALESE) ME NDARES NGARKESE ME GAS SF6, ÇELA E MBROJTJES SE TRASFORMATORIT TE FUQISE ME NDARES NGARKESE ME GAS SF6 DHE SIGURISA TM PERKATESE SIPAS FUQISE SE TRASFORMATORIT (PER 630 kVA DUHET SIGURISE 40 A, PER 400 kVA DUHET SIGURISE 25 A DHE PER 250 kVA DUHET 20 A)
 - TRANSFORMATORI ESHTË EKZISTUES 20/04 kV, 630 kVA,
 - KABLOTT PER URAT TM/TU,
 - TE BEHEN RIPARIME SUVA JASHTË (FINO)
 - TE BEHET LYERJE E KABINES JASHTË E BRENDA
 - TE BEHET H / IZOLIMI I TARRACES
 - DETAJET E DERES ME ZHALUZI SIPER DHE PA ZHALUZI SIPER, ATO TE DRITARES SE AJRIMIT (ZHALUZI), TE RRRJETES RRETHUESE TE TRANSFORMATORIT JEPEN NE FLETEN E VIZATIMIT ME DETAJET E PERGJITHSHME TE KABINAVE.
 - PERMASAT E VIZATIMIT JANE NE " cm ".
 - DHEU I NXJERRE NGA GERMIMI PER BAZAMENTIN E KABINES SE RE TE LARGOHET DERI 10 cm.
 - GJATE ZBATIMIT TE PUNIMEVE TE ZBATOHEN KUSHTET TEKNIKE DHE RREGULLORJA E SIGURIMIT TEKNIK.
- PER ZBATIMIN E KETIJ PROJEKTI DO TE MERRET MIRATIMI NGA KESHILLI MBIKEQYRES I OSHEE.

PER KABINEN E RE MINIBOX:

- DETAJET E DERES ME ZHALUZI SIPER DHE PA ZHALUZI SIPER, ATO TE DRITARES SE AJRIMIT (ZHALUZI), TE RRRJETES RRETHUESE TE TRANSFORMATORIT JEPEN NE FLETEN E VIZATIMIT ME DETAJET E PERGJITHSHME TE KABINAVE.
- RRETHIMI I TRANSFORMATORIT,
- NDRIÇIMI I KABINES + PRIZE,
- KAPAKET E KANALEVE JANE ME PERMASA (50x50x5)cm TE ARMUAR ME ZGARE HEKURI Ø10 mm, ME BETON C16/20.
- PERMASAT E VIZATIMIT JANE NE " cm ".
- DHEU I NXJERRE NGA GERMIMI PER BAZAMENTIN E KABINES SE RE TE LARGOHET DERI 10 cm.
- GJATE ZBATIMIT TE PUNIMEVE TE ZBATOHEN KUSHTET TEKNIKE DHE RREGULLORJA E SIGURIMIT TEKNIK.
- PER ZBATIMIN E KETIJ PROJEKTI DO TE MERRET MIRATIMI NGA KESHILLI MBIKEQYRES I OSHEE.



<p>DREJTORIA PROJEKTIMIT STANDARTIZIMIT DHE MBROJTJES SE MJEDISIT.</p>	DREJTORI DZHMA		
	DREJTORI DPSMM		
<p>Emërtimi i objektit Rikonstruksioni i kabineve ekzistuese 20 kV dhe rrrjetit TU 0.4kV, Fideri OLM 5 (Ksamil), N/st Sarande 110/20kV</p>	PROJEKTOI		
	PROJEKTOI		
	PROJEKTOI		
<p>Emërtimi i fletës RIKONSTRUKSIONI I KABINES BOX 4.1</p>	FAZA: PROJEKT ZBATIM		
	SHKALLA	DT.11.10 2023	DIN A3
	Porositës: DREJTORIA RAJONALE GJIROKASTER	NR. PROJEKTIT FLETA E VIZATIMIT	NR.104 NR.9



PLANIMETRIA PARA RIKONSTRUKSIONIT

PLANIMETRIA PAS RIKONSTRUKSIONIT

PLANIMETRIA E KABINES MINIBOX

LEGJENDE

- THIKE NGARKESE TM
- THIKE NGARKESE TM E SIGURESA PER TR. FUGJIE
- TRANSFORMATORI EKZISTUES
- PANEL TU EKZISTUES
- AUTOMATE TU EKZISTUES
- BOX KOLEKTIV MATJE (MATES)
- ZHALUZI I RI 120x50 cm
- ZHALUZI EKZISTUES
- DERE E RE ME ZHALUZI SIPER
- DERE E RE 120x215 cm
- DERE EKZISTUESE
- RRJETE RRETHUESE
- TRANSFORMATOR FUGJIE
- ÇELE 24kV
- PANEL I TENSIONIT TE ULET
- KANALI I KABLLOVE TE TU DHE TM

SHENIME TEKNIKE

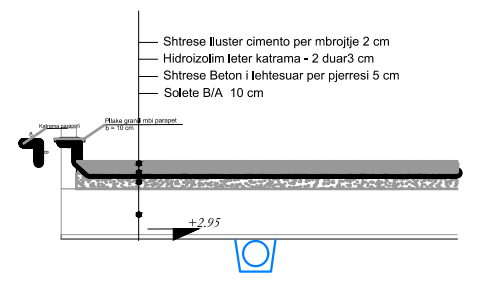
KABINA ESHTË MURATURE EKZISTUESE DHE DO TE PERMBAJE:

- DO TE MONTOHEN KATER ÇELA TE REJA TE MOTORRIZUARA SF6, ÇELAT E LINJAVE (HYRESE/DALESE) ME NDARES NGARKESE ME GAS SF6, ÇELA E MBROJTJES SE TRANSFORMORIT TE FUGJISE ME NDARES NGARKESE ME GAS SF6 DHE SIGURESA TM PERKATESE SIPAS FUGJISE SE TRANSFORMORIT (PER 630 kVA DUHET SIGURESE 40 A, PER 400 kVA DUHET SIGURESE 25 A DHE PER 250 kVA DUHET 20 A)
- TRANSFORMATORI ESHTË EKZISTUES 20/04 kV, 630kVA dhe 400kVA,
- KABLLLOT PER URAT TM/TU,
- RRETHIM I TRANSFORMATORIT,
- NDRIÇIMI I KABINES + PRIZE,
- ZHALUZI E RE + DERE E RE ME ZHALUZI SIPER + ARKITRARET,
- IMPIANTI I RI I TOKEZIMI TE LIDHET ME TOKEZIMIN EKZISTUES SI DHE ME PAJISJET E REJA QE DO TE MONTOHEN NE KABINE.
- KABINES I RRRITET NE +0.2M KUOTA E DYSHEMESE
- TE BEHET L'YERJE E KABINES JASHTË E BRENDA
- TE BEHET H / IZOLIMI I TARRACES

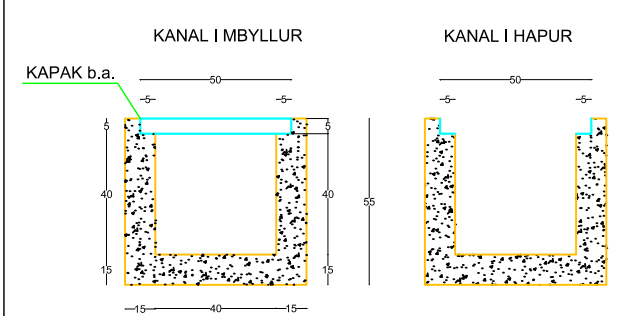
PER KABINEN E RE MINIBOX:

- DETAJET E DERES ME ZHALUZI SIPER DHE PA ZHALUZI SIPER, ATO TE DRITARES SE AJRIMIT (ZHALUZI), TE RRJETES RRETHUESE TE TRANSFORMATORIT JEPEN NE FLETEN E VIZATIMIT ME DETAJET E PERGJITHSHME TE KABINAVE.
- RRETHIM I TRANSFORMATORIT,
- NDRIÇIMI I KABINES + PRIZE,
- KAPAKET E KANALEVE JANE ME PERMASA (50x50x5)cm TE ARMUAR ME ZGARE HEKURI Ø10 mm, ME BETON C16/20.
- PERMASAT E VIZATIMIT JANE NE " cm ".
- DHEU I NJJERRE NGA GERMIMI PER BAZAMENTIN E KABINES SE RE TE LARGOHET DERI 10 cm.
- GJATE ZBATIMIT TE PUNIMEVE TE ZBATOHEN KUSHTET TEKNIKE DHE RREGULLORJA E SIGURIMIT TEKNIK.
- PER ZBATIMIN E KETIJ PROJEKTI DO TE MERRET MIRATIMI NGA KESHILLI MBIKEQYRES I OSHEE.

DETAJ TARRACE



KANALI I KABLLOVE SH 1:25

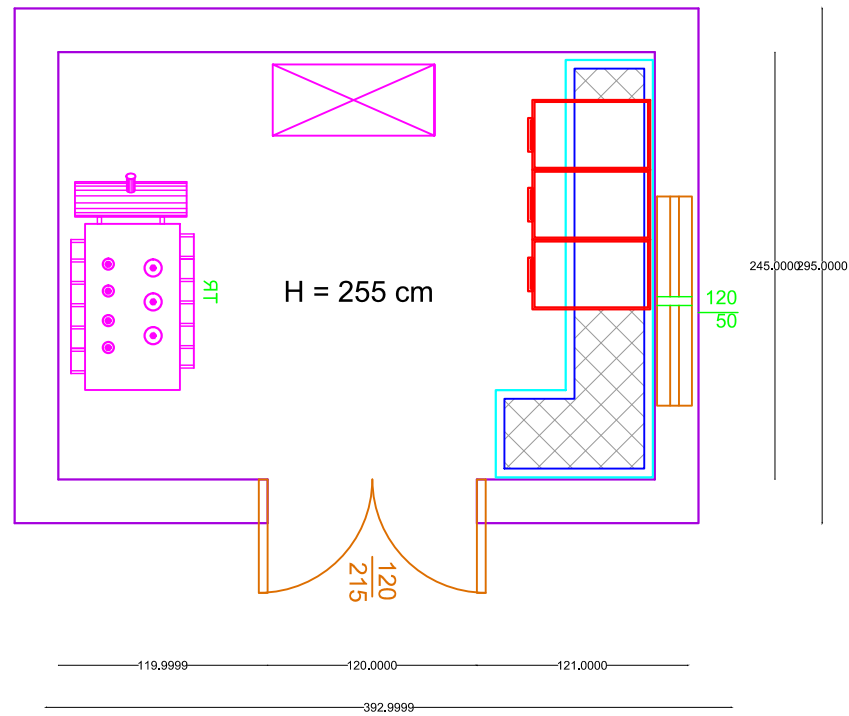


DREJTORIA PROJEKTIMIT STANDARTIZIMIT DHE MBROJTJES SE MJEDISIT.	DREJTORI DZHMA		
	DREJTORI DPSMM		
Emërtimi i objektit Rikonstruksioni i kabinave ekzistuese 20 kV dhe rrjetit TU 0.4kV, Fideri OLM 5 (Ksamil), N/st Sarande 110/20kV	PROJEKTOI		
	PROJEKTOI		
	PROJEKTOI		
Emërtimi i fletës RIKONSTRUKSIONI I KABINES BOX 9	FAZA: PROJEKT ZBATIM		
	SHKALLA	DT.11.10.2023	DIN A3
Porositës: DREJTORIA RAJONALE GJIROKASTER	NR. PROJEKTIT	NR.104	
	FLETA E VIZATIMIT	NR.10	

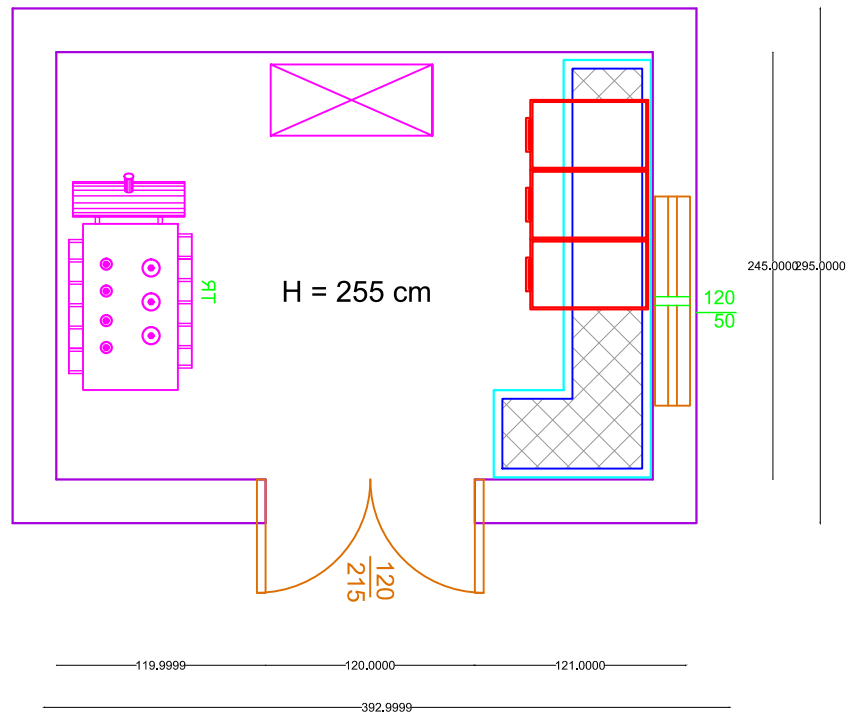
A
B
C
D
E
F

A
B
C
D
E
F

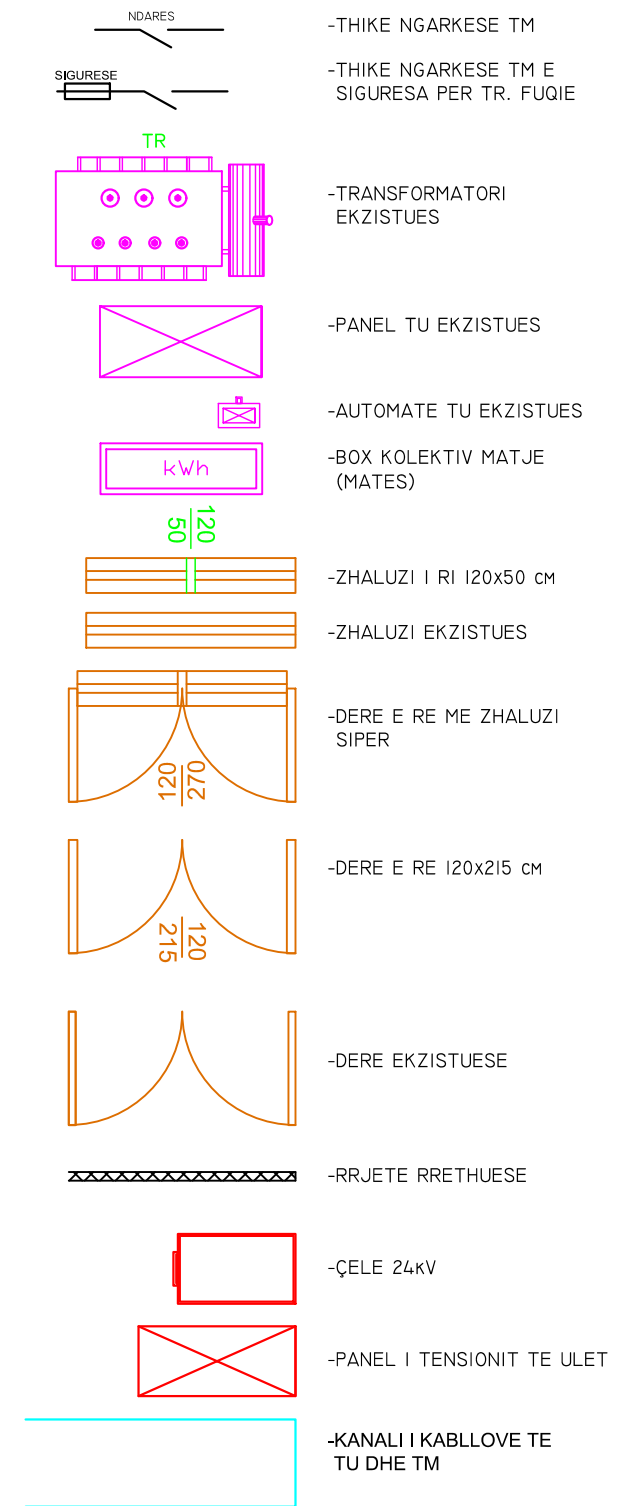
PLANIMETRIA PARA RIKONSTRUKSIONIT



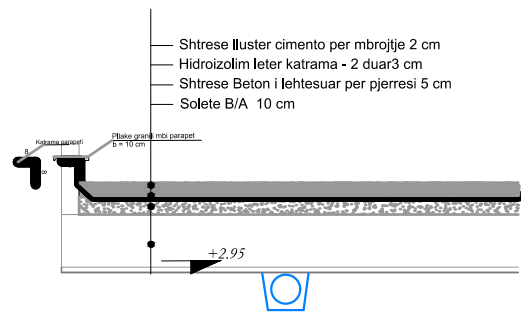
PLANIMETRIA PARA RIKONSTRUKSIONIT



LEGJENDE



DETAJ TARRACE

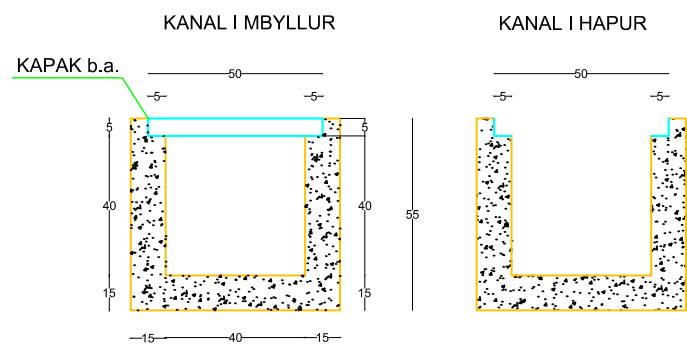


SHENIME TEKNIKE

KABINA ESHTË MURATURE EKZISTUESE DHE DO TE PERMBAJE:

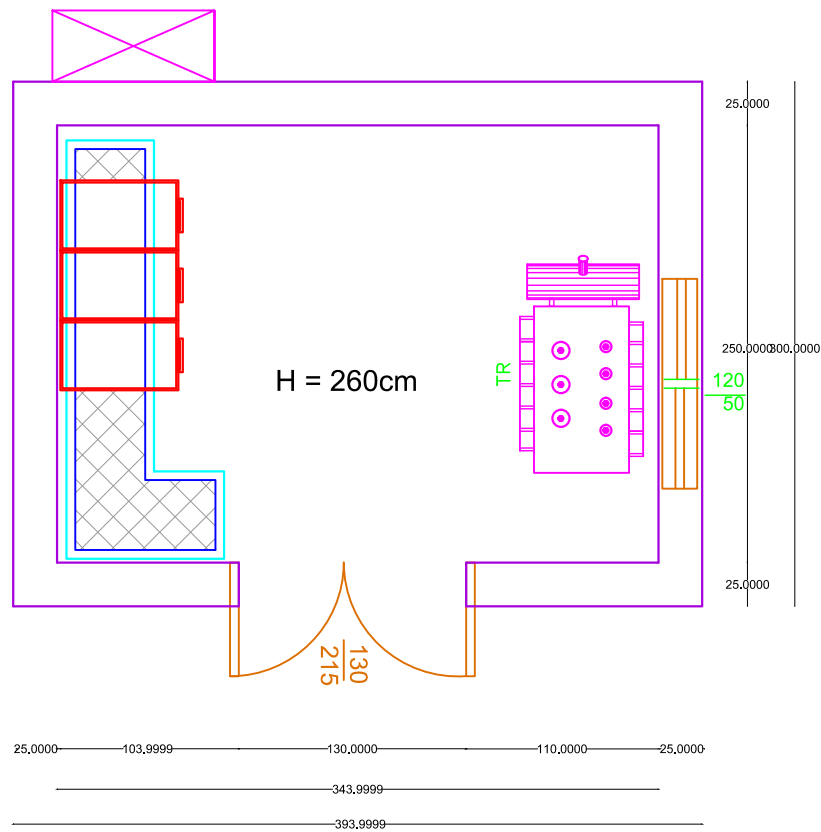
- DO TE MONTOHEN TRE ÇELA TE REJA TE MOTORRIZUARA SF6.ÇELAT E LINJAVE (HYRESE/DALESE) ME NDARES NGARKESE ME GAS SF6, ÇELA E MBROJTJES SE TRANSFORMATORIT TE FUQISE ME NDARES NGARKESE ME GAS SF6 DHE SIGURESA TM PERKATESE SIPAS FUQISE SE TRANSFORMATORIT (PER 630 kVA DUHET SIGURESE 40 A, PER 400 kVA DUHET SIGURESE 25 A DHE PER 250 kVA DUHET 20 A)
- TRANSFORMATORI ESHTË EKZISTUES 20/04 kV, 630 kVA,
- KABLLLOT PER URAT TM/TU,
- TE BEHET SUVA E VETEM E TAVANIT (FINO)
- TE BEHET LYERJE E KABINES JASHTË E BRENDA
- TE BEHET H / IZOLIMI I TARRACES
- DETAJET E DERES ME ZHALUZI SIPER DHE PA ZHALUZI SIPER, ATO TE DRITARES SE AJRIMIT (ZHALUZI), TE RRJETES RRETHUESE TE TRANSFORMATORIT JEPEN NE FLETEN E VIZATIMIT ME DETAJET E PERGJITHSHME TE KABINAVE.
- PERMASAT E VIZATIMIT JANE NE " cm ".
- DHEU I NXJERRE NGA GERMIMI PER BAZAMENTIN E KABINES SE RE TE LARGOHET DERI 10 km.
- GJATE ZBATIMIT TE PUNIMEVE TE ZBATOHEN KUSHTET TEKNIKE DHE RREGULLORJA E SIGURIMIT TEKNIK.
- PER ZBATIMIN E KETIJ PROJEKTI DO TE MERRET MIRATIMI NGA KESHILLI MBIKEQYRES I OSHEE.

KANALI I KABLLOVE SH 1:25

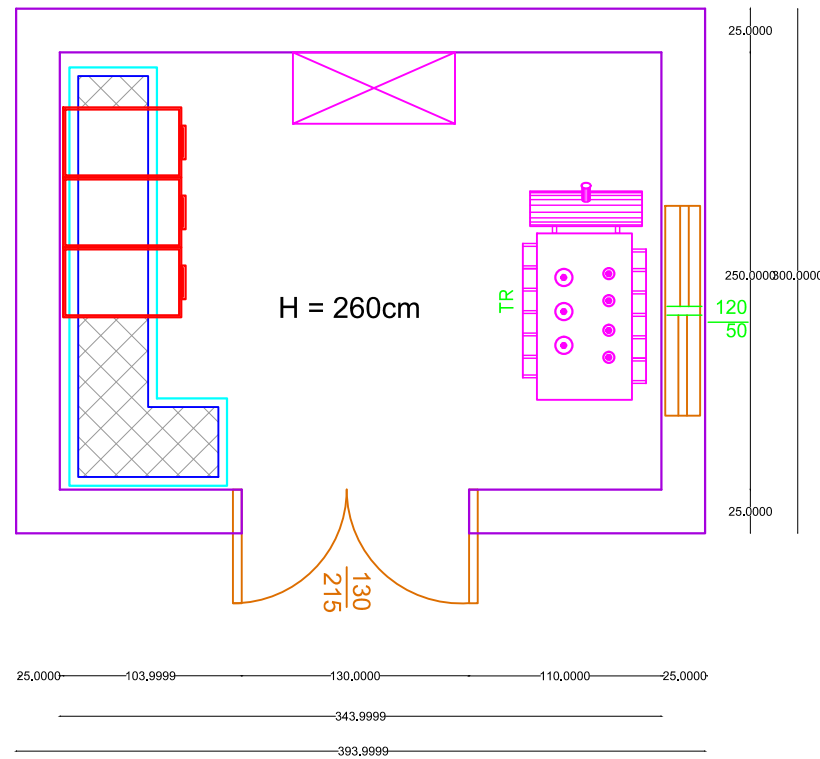


DREJTORIA PROJEKTIMIT STANDARTIZIMIT DHE MBROJTJES SE MJEDISIT.	DREJTORI DZHMA		
	DREJTORI DPSMM		
	Emërtimi i objektit	PROJEKTOI	
Rikonstruksioni i kabineve ekzistuese 20 kV dhe rrjetit TU 0.4kV, Fideri OLM 5 (Ksamil), N/st Sarande 110/20kV	PROJEKTOI		
	PROJEKTOI		
	Emërtimi i fletës		
RIKONSTRUKSIONI I KABINES BOX 10	FAZA: PROJEKT ZBATIM		
	SHKALLA	DT.11.10 2023	DIN A3
	Porositës:		
DREJTORIA RAJONALE GJIROKASTER	NR. PROJEKTIT	NR.104	
	FLETA E VIZATIMIT	NR.11	

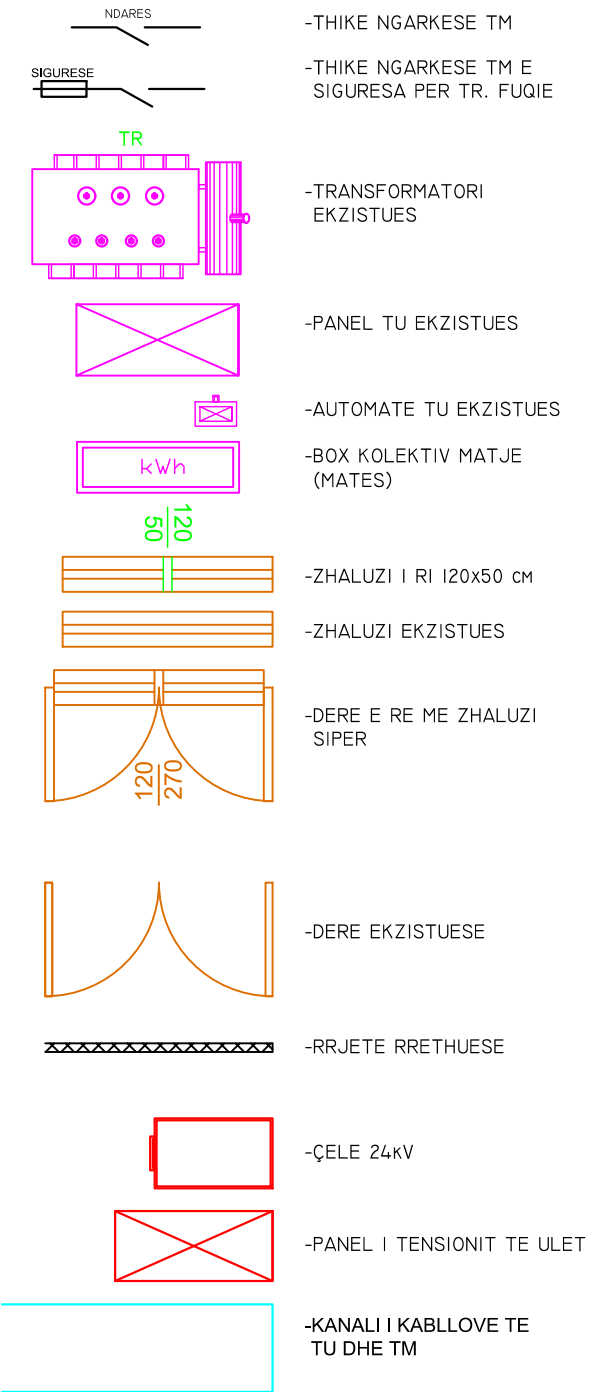
PLANIMETRIA PARA RIKONSTRUKSIONIT



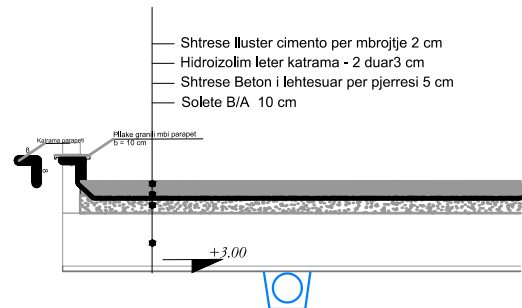
PLANIMETRIA PAS RIKONSTRUKSIONIT



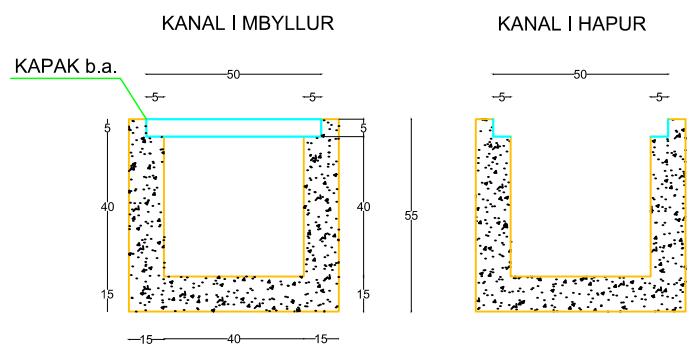
LEGJENDE



DETAJ TARRACE



KANALI I KABLLOVE SH 1:25



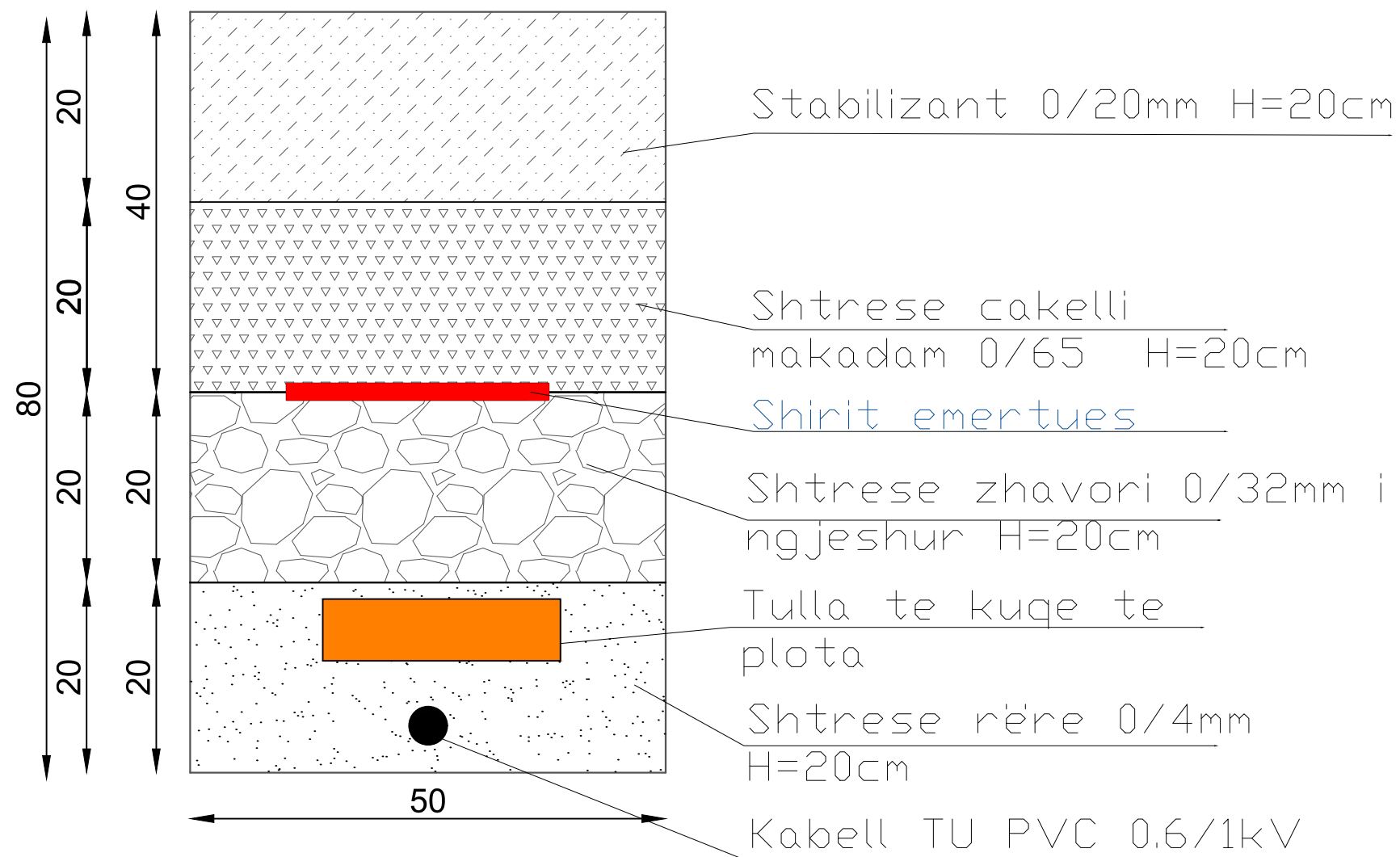
SHENIME TEKNIKE

KABINA ESHTË BOX EKZISTUESE DHE DO TE PERMBAJE:

- DO TE MONTOHEN TRE ÇELA TE REJA TE MOTORRIZUARA SF6. ÇELAT E LINJAVE (HYRESE/DALESE) ME NDARES NGARKESE ME GAS SF6, ÇELA E MBROJTJES SE TRANSFORMATORIT TE FUQISE ME NDARES NGARKESE ME GAS SF6 DHE SIGURESA TM PERKATESE SIPAS FUQISE SE TRANSFORMATORIT (PER 630 kVA DUHET SIGURESE 40 A, PER 400 kVA DUHET SIGURESE 25 A DHE PER 250 kVA DUHET 20 A)
- TRANSFORMATORI ESHTË EKZISTUES 20/04 kV, 630 kVA,
- KABLOT PER URAT TM/TU,
- TE BEHET SUVA E VETEM E TAVANIT (FINO)
- TE BEHET LYERJE E KABINES JASHTË E BRENDA
- TE BEHET H / IZOLIMI I TARRACES
- DETAJET E DERES ME ZHALUZI SIPER DHE PA ZHALUZI SIPER, ATO TE DRITARES SE AJRIMIT (ZHALUZI), TE RRJETES RRETHUESE TE TRANSFORMATORIT JEPEN NE FLETEN E VIZATIMIT ME DETAJET E PERGJITHSHME TE KABINAVE.
- PERMASAT E VIZATIMIT JANE NE " cm "
- DHEU I NXJERRE NGA GERMIMI PER BAZAMENTIN E KABINES SE RE TE LARGOHET DERI 10 km.
- GJATE ZBATIMIT TE PUNIMEVE TE ZBATOHEN KUSHTET TEKNIKE DHE RREGULLORJA E SIGURIMIT TEKNIK.
- PER ZBATIMIN E KETIJ PROJEKTI DO TE MERRET MIRATIMI NGA KESHILLI MBIKËQYRES I OSHEE.

<p>DREJTORIA PROJEKTIMIT STANDARTIZIMIT DHE MBROJTJES SE MJEDISIT.</p>	DREJTORI DZHMA		
	DREJTORI DPSMM		
Emërtimi i objektit	PROJEKTOI		
<p>Rikonstruksioni i kabinave ekzistuese 20 kV dhe rrjetit TU 0.4kV, Fideri OLM 5 (Ksamil), N/st Sarande 110/20kV</p>	PROJEKTOI		
	PROJEKTOI		
Emërtimi i fletës			
<p>RIKONSTRUKSIONI I KABINES BOX 11</p>	FAZA: PROJEKT ZBATIM		
	SHKALLA	DT.11.10 2023	DIN A3
Porositës:	NR. PROJEKTIT	NR.104	
DREJTORIA RAJONALE GJIROKASTER	FLETA E VIZATIMIT	NR.12	

SHTRIRJE E NJE LINJE KABLDRE TU NE RRUGE ME CAKELL



 DREJTORIA PROJEKTIMIT STANDARTIZIMIT DHE MBROJTJES SE MJEDISIT.	DREJTORI DZHMA		
	DREJTORI DPSMM		
	Emërtimi i objektit	PROJEKTOI	
Rikonstruksioni i kabinave ekzistuese 20 kV dhe rrjetit TU 0.4kV, Fideri OLM 5 (Ksamil), N/st Sarande 110/20kV	PROJEKTOI		
	PROJEKTOI		
	PROJEKTOI		
Emërtimi i fletës			
PRERJE KANALE TU	FAZA: PROJEKT ZBATIM		
	SHKALLA	DT.11.10 2023	DIN A3
	Porositës:	NR. PROJEKTIT	NR.104
DREJTORIA RAJONALE GJIROKASTER	FLETA E VIZATIMIT	NR.13	