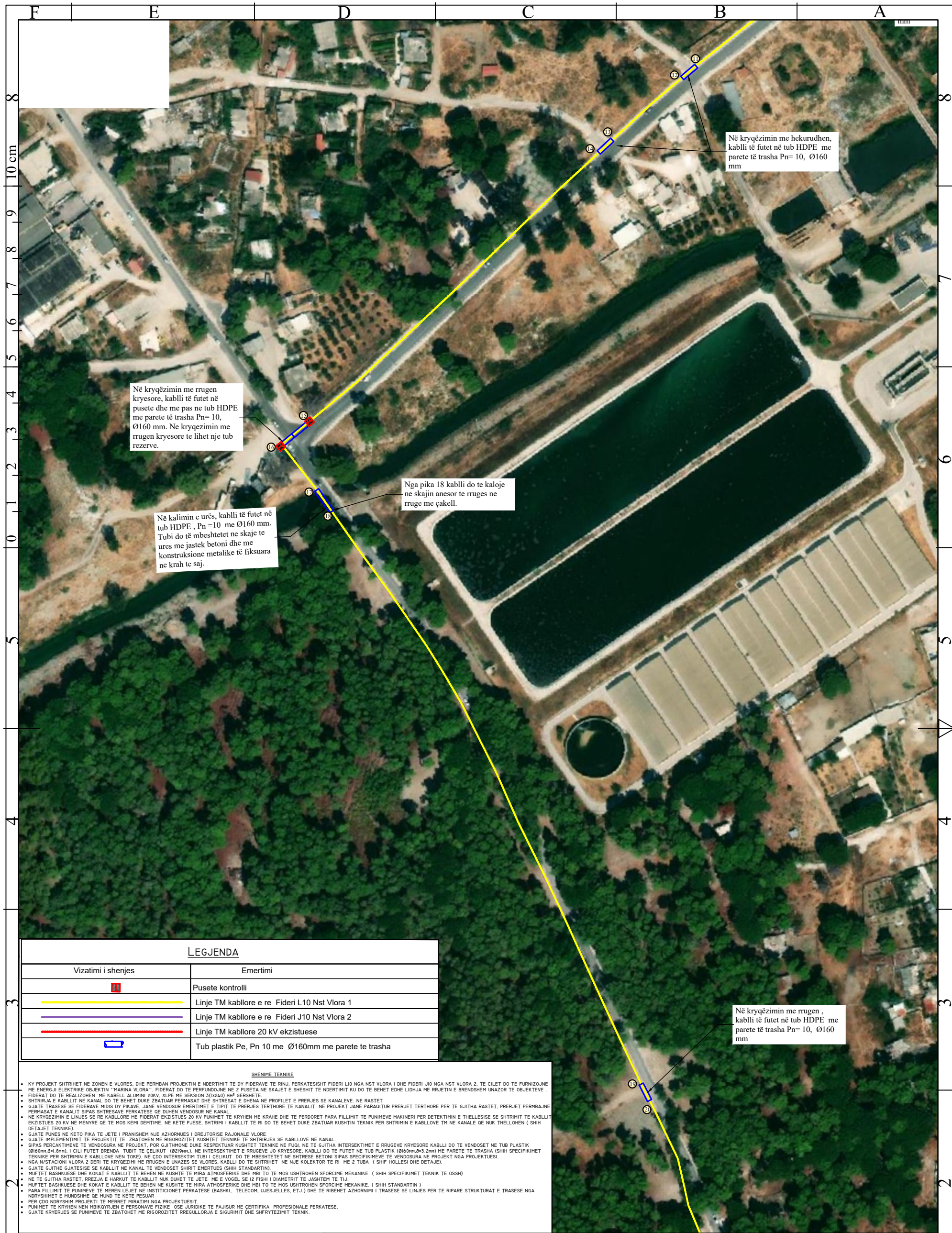


DIVIZIONI I SHPËRNDARJES
Departamenti i Zhvillimit dhe Menaxhimit të Aseteve
Drejtoria e Projektimit Standartizimit dhe Mbrojtjes së Mjedisit

PROJEKTI ELEKTRIK:

**Ndërtimi I fiderave 20kV L10 N.stac. Vlora 1
dhe fiderit J10 N.stac Vlora 2 për furnizimin
e objekteve në portin e Vlorës**



LEGJENDA

Vizatimi i shenjës	Emertimi
	Pusete kontrolli
	Linje TM kablore e re Fideri L10 Nst Vlorë 1
	Linje TM kablore e re Fideri J10 Nst Vlorë 2
	Linje TM kablore 20 kV ekzistuese
	Tub plastik Pe, Pn 10 me Ø160mm me parete të trasha

SHENIME TEKNIKE

KY PROJEKT SHTRIHET NË ZONEN E VLORËS, DHE PERMBAN PROJEKTIN E NDERTIMIT TE DY FIDERAVE TE RINJ, PERKATESISHT FIDERI L10 NGA NST VLORË 1 DHE FIDERI J10 NGA NST VLORË 2, TE CILET DO TE FURNIZOJNE ME ENERGIJE ELEKTRIKE OBJEKTIN "MARINA VLORË". FIDERAT DO TE PËRFLUDOJNE NE 2 PUSETA NE SKAJET E SHESHIT TE NDERTIMIT KU DO TE BEHET EDHE LIDHJA ME RRJETIN E BRENDSHEM UNAZOR TE OBJEKTEVE. FIDERAT DO TE REALIZOHEN ME KABELL ALUMINI 20KV, XLPE ME SEKSION 30x240) MM GERSHETE. SHTRIRJA E KABLLIT NE KANAL DO TE BEHET DUKE ZBATUAR PERMASAT DHE SHITESAT E DHENA NE PROFILET E PRERJES SE KANALEVE. NE RASTET GJATE TRASESE SE FIDERAVE MIDIS DY PIKAVE, JANE VENDOSUR EMERTIMET E TIPTI TE PRERJES TERTHORE DHE TIPTI TE PRERJES TERTHORE PER TE GJITHA RASTET, PRERJET PERBAJNE PERMASAT E KANALIT SIPAS SHITESAVE PERKATESE QE DUHEN VENDOSUR NE KANAL. NE KRYQEZIMIN E LINJES SE RE KABLLORE ME FIDERAT EKZISTUES 20 KV PUNIMET TE KRYHEN ME KRAHE DHE TE PERDORRET PARA FILLIMIT TE PUNIMEVE MAKINIERI PER DETEKTIMIN E THELLESISE SE SHTRIMIT TE KABLLIT EKZISTUES 20 KV NE MENYRE QE TE MOS KEMI DEMTIME. NE KETE PJESE, SHTRIMI I KABLLIT TE RI DO TE BEHET DUKE ZBATUAR KUSHTIN TEKNIK PER SHTRIMIN E KABLLORE TM NE KANALE QE NUK THELLOHEN (SHIH DETAJET TEKNIKE). GJATE PUNES NE KETO PIKA TE JETE I PRANISHEM NJE AZHORNUES I DREJTORISE RAJONALE VLORË. GJATE IMPLEMENTIMIT TE PROJEKTIT TE ZBATOHEN ME RIGOROZITET KUSHTET TEKNIKE TE SHTRIRJES SE KABLLORE NE KANAL. SIPAS PERKATIMTEVE TE VENDOSURA NE PROJEKT, POR GJITHMONE DUKE RESPEKTUAR KUSHTET TEKNIKE NE FUGË, NE TE GJITHA INTERSEKTIMET E RRUGEVE KYRESORE KABLLI DO TE VENDOSSET NE TUB PLASTIK (Ø160mm-Ø1.8mm), I CILI FUTET BRENDA TUBIT TE ÇELIKUT (Ø219mm), NE INTERSEKTIMET E RRUGEVE JO KYRESORE, KABLLI DO TE FUTET NE TUB PLASTIK (Ø160mm-Ø1.2mm) ME PARETE TE TRASHA (SHIH SPECIFIKIMET TEKNIKE PER SHTRIMIN E KABLLORE NEN TOKË). NE QDO INTERSEKTIM TUBI I ÇELIKUT DO TE MBESHTEHET NE SHITESA BETONI SIPAS SPECIFIKIMEVE TE VENDOSURA NE PROJEKTIN (SHIH SPECIFIKIMET NEKA NIVITACIONI VLORË 2 DERI TE KRYQEZIMI ME RRUGËN E UNAZES SE VLORËS, KABLLI DO TE SHTRIHET NE NJE KOLEKTOR TE RI ME 2 TUBA (SHIF HOLLESI DHE DETAJET). GJATE GJITHË GJATESISE SE KABLLIT NE KANAL TE VENDOSSET SHIRIT EMERTUES (SHIH STANDARTIN). MUFTE BASHKUESË DHE KOKAT E KABLLIT TE BEHEN NE KUSHTE TE MIRA ATMOSFERIKE DHE MBI TO TE MOS USHTROHEN SFORCIME MEKANIKE. (SHIH SPECIFIKIMET TEKNIKE TE OSSH) NE TE GJITHA RASTET, RREZJA E HARKUT TE KABLLIT NUK DËHET TE JETE ME E VOGLË SE 12 FISH I DIAMETRIT TE JASHTËM TE TIJ. MUFTE BASHKUESË DHE KOKAT E KABLLIT TE BEHEN NE KUSHTE TE MIRA ATMOSFERIKE DHE MBI TO TE MOS USHTROHEN SFORCIME MEKANIKE. (SHIH STANDARTIN) PARA FILLIMIT TE PUNIMEVE TE MËREN LEJËT NE INSTITUCIONET PERKATESË (BASHKI, TELECOM, UJESJELLES, ETJ.) DHE TE RIBEHET AZHORNIMI I TRASESE SE LINJES PER TE RIPARE STRUKTURAT E TRASESE NGA NDËRSHMET E MUNDSHME QË MUND TE KETE PESUAR. PER QDO NDËRSHIM PROJEKTI TE MËRRET MIRATIMIN NGA PROJEKTUESIT. PUNIMET TE KRYHEN NËN MBIKËQYRJEN E PERSONAVE FIZIKE OSE JURIDIKE TE PAJISUR ME CERTIFIKA PROFESIONALE PERKATESË. GJATE KRYERJES SE PUNIMEVE TE ZBATOHET ME RIGOROZITET RREGULLORJA E SIGURIMIT DHE SHFRYZIMIT TEKNIK.

NR	TABELA E MATERIALEVE KYRESORE	NJESIA	SASIA
1	KABELL AL GERSHET XLPE, 20 KV, 3x1x240mm ²	ML	6930
2	MUFTE BASHKUESË PER KABELL 20 KV (1 FAZË)	COPE	84
3	KOKA TE THATA PER KABELL 20 KV (1 FAZË)	COPE	6
4	PUSETA	COPE	22
5	TUBA E RAKORDERI UJESJELLES PE D=160MM, T = 11.8MM, Pn 10	ML	1980



DREJTORIA E PROJEKTIM, STANDARTIZIM DHE MBROJTJES SË MJEDISIT

Emërtimi objektit
Ndërtimi I fiderave 20kV L10 N.stac. Vlorë 1 dhe fiderit J10 N.stac Vlorë 2 për furnizimin e objekteve në portin e Vlorës

Emërtimi flëtes
PLANIMETRIA E FIDERIT L10 SEGMENTI 2

Porositës:
DREJTORIA RAJONALE VLORË

DREJTORI DZHMA		
DREJTORI DPSMM		
PROJEKTOI		
PROJEKTOI		
PROJEKTOI		
FAZA: PROJEKT ZBATIM		
SHKALLA	DT.2023	DIN A3
NR.FLETEVE: 15	NR.PROJEKTIT:	
FLETA NR. E-02	PROJEKT 102	



Në kryqëzimin me rrugën , kabli të futet në tub HDPE me parete të trasha Pn= 10, Ø160 mm

LEGJENDA

Vizatimi i shenjës	Emertimi
	Pusete kontrolli
	Linje TM kablore e re Fideri L10 Nst Vlorë 1
	Linje TM kablore e re Fideri J10 Nst Vlorë 2
	Linje TM kablore 20 kV ekzistuese
	Tub plastik Pe, Pn 10 me Ø160mm me parete te trasha

SHENIME TEKNIKE

KY PROJEKT SHTRIHET NË ZONEN E VLORËS, DHE PERMBAN PROJEKTIN E NDERTIMIT TE DY FIDERAVE TE RINJ, PERKATESISHT FIDERI L10 NGA NST VLORA 1 DHE FIDERI J10 NGA NST VLORA 2, TE CILET DO TE FURNIZOJNE ME ENERGIJE ELEKTRIKE OBJEKTIN "MARINA VLORA". FIDERAT DO TE PERFUNDOJNE NE 2 PUSETA NE SKAJET E SHESHIT TE NDERTIMIT KU DO TE BEHET EDHE LIDHJA ME RRJETIN E BRENDSHEM UNAZOR TE OBJEKTEVE . FIDERAT DO TE REALIZOHEN ME KABELL ALUMINI 20KV, XLPE ME SEKSION 30X240 MM² GERSHETE . SHTRIRJA E KABLLIT NE KANAL DO TE BEHET DUKE ZBATUAR PERMASAT DHE SHITESAT E DHENA NE PROFILET E PRERJES SE KANALEVE. NE RASTET GJATE TRASESE SE FIDERAVE MIDIS DY PIKAVE, JANE VENDOSUR EMERTIMET E TIPTI TE PRERJES TERTHORE TE KANALIT. NE PROJEKT JANE PARAGJITUR PRERJET TERTHORE PER TE GJITHA RASTET, PRERJET PERBAJNE PERMASAT E KANALIT SIPAS SHITESAVE PERKATESE QE DUHEN VENDOSUR NE KANAL. NE KRYQEZIMIN E LINJES SE RE KABLLORE ME FIDERAT EKZISTUES 20 KV PUNIMET TE KRYHEN ME KRAHE DHE TE PERDORET PARA FILLIMIT TE PUNIMEVE MAKINERI PER DETEKTIMIN E THELLESISE SE SHTRIMIT TE KABLLIT EKZISTUES 20 KV NE MENYRE QE TE MOS KEMI DEMTIME. NE KETE PJESE, SHTRIMI I KABLLIT TE RI DO TE BEHET DUKE ZBATUAR KUSHTIN TEKNIK PER SHTRIMIN E KABLLORE TM NE KANALE QE NUK THELLOHEN (SHIH DETAJET TEKNIKE). GJATE PUNES NE KETO PIKA TE JETE I PRANISHEM NJE AZHORNUES I DREJTORISE RAJONALE VLORE. GJATE IMPLEMENTIMIT TE PROJEKTIT TE ZBATOHEN ME RIGOROZITET KUSHTET TEKNIKE TE SHTRIRJES SE KABLLORE NE KANAL. SIPAS PERCAKTIMIT TE VENDOSURA NE PROJEKT, POR GJITHMONE DUKE RESPEKTUAR KUSHTET TEKNIKE NE FUGI, NE TE GJITHA INTERSEKTIMET E RRUGEVE KRYESORE KABLLI DO TE VENDOSET NE TUB PLASTIK (Ø160mm-Ø3.2mm) ME PARETE TE TRASHA (SHIH SPECIFIKIMET TEKNIKE PER SHTRIMIN E KABLLORE NEN TOKË), NE QDO INTERSEKTIM TUBI I CELIKUT DO TE MBESHTEHET NE SHITRESE BETONI SIPAS SPECIFIKIMEVE TE VENDOSURA NE PROJEKT NGA PROJEKTUESI. NGA NIVISTACIONI VLORA 2 DERI TE KRYQEZIMI ME RRUGEN E UNAZES SE VLORËS, KABLLI DO TE SHTRIHET NE NJE KOLEKTOR TE RI ME 2 TUBA (SHIF HOLLESI DHE DETAJE). GJATE GJITHË GJATESISE SE KABLLIT NE KANAL TE VENDOSËT SHRIT EMERTUES (SHIH STANDARTIN). MUFTE BASHKUESE DHE KOKAT E KABLLIT TE BEHEN NE KUSHTE TE MIRA ATMOSFERIKE DHE MBI TO TE MOS USHTROHEN SFORCIME MEKANIKE. (SHIH SPECIFIKIMET TEKNIKE TE OSSH) NE TE GJITHA RASTET, RREZJA E HARKUT TE KABLLIT NUK DUHET TE JETE ME E VOGEL SE 12 FISH I DIAMETRIT TE JASHEM TE TIJ. MUFTE BASHKUESE DHE KOKAT E KABLLIT TE BEHEN NE KUSHTE TE MIRA ATMOSFERIKE DHE MBI TO TE MOS USHTROHEN SFORCIME MEKANIKE. (SHIH STANDARTIN) PARA FILLIMIT TE PUNIMEVE TE MIREN LEJET NE INSTITUCIONET PERKATESE (BASHKI, TELECOM, UJESJELLES, ETJ.) DHE TE RIBEHET AZHORNIMI I TRASESE SE LINJES PER TE RIPARE STRUKTURAT E TRASESE NGA NDREYSHMET E MUNDSHME QE MUND TE KETE PESUAR. PER QDO NDREYSHIM PROJEKTI TE MERRËT MIRATIMIN NGA PROJEKTUESIT. PUNIMET TE KRYHEN NËN MBIKQYRJEN E PERSONAVE FIZIKE OSE JURIDIKE TE PAJISUR ME CERTIFIKA PROFESIONALE PERKATESE. GJATE KRYERJES SE PUNIMEVE TE ZBATOHET ME RIGOROZITET RREGULLORJA E SIGURIMIT DHE SHFRYZIMIT TEKNIK.

NR	TABELA E MATERIALEVE KRYESORE	NJESIA	SASIA
1	KABELL AL GERSHET XLPE, 20 KV, 3x1x240mm ²	ML	6930
2	MUFTE BASHKUESE PER KABELL 20 KV (1 FAZE)	COPE	84
3	KOKA TE THATA PER KABELL 20 KV (1 FAZË)	COPE	6
4	PUSETA	COPE	22
5	TUBA E RAKORDERI UJESJELLESI PE D=160MM, T = 11.8MM, Pn 10	ML	1980



DREJTORIA E PROJEKTIM, STANDARTIZIM DHE MBROJTJES SË MJEDISIT

Emërtimi objektit
Ndërtimi I fiderave 20kV L10 N.stac. Vlorë 1 dhe fiderit J10 N.stac Vlorë 2 për furnizimin e objekteve në portin e Vlorës

Emërtimi flëtes
PLANIMETRIA E FIDERIT L10 SEGMENTI 3

Porositës:
DREJTORIA RAJONALE VLORE

DREJTORI DZHMA		
DREJTORI DPSMM		
PROJEKTOI		
PROJEKTOI		
PROJEKTOI		
FAZA: PROJEKT ZBATIM		
SHKALLA	DT.2023	DIN A3
NR.FLETEVE: 15	NR.PROJEKTIT:	
FLETA NR. E-03	PROJEKT 102	



Në kryqëzimin me rrugën ,
kabli të futet në tub HDPE me
parete të trasha Pn= 10, Ø160
mm

Në kryqëzimin me rrugën ,
kabli të futet në tub HDPE me
parete të trasha Pn= 10, Ø160
mm

Nga pika 26 kabli do te kaloje
ne trotuar

Në kryqëzimin me rrugën ,
kabli të futet në tub HDPE me
parete të trasha Pn= 10, Ø160
mm

KUJDES: Në kryqëzimin e linjes së r
ekzistues 20 kV punimet te kryhen m
para fillimit te punimeve makineri pe
se shtrimi te kabllit ekzistues 20 kV
kemi demtime. Në kete pjese, shtrimi
duke zbatuar kushtin teknik per shtri
kanale qe nuk thellohen (shih detaje
keto pika te jete i pranishem nje azhe
Rajonale Vlore.

Në kryqëzimin me rrugën ,
kabli të futet në tub HDPE me
parete të trasha Pn= 10, Ø160
mm

LEGJENDA	
Vizatimi i shenjës	Emertimi
	Pusetë kontrolli
	Linje TM kablore e re Fideri L10 Nst Vlorë 1
	Linje TM kablore e re Fideri J10 Nst Vlorë 2
	Linje TM kablore 20 kV ekzistuese
	Tub plastik Pe, Pn 10 me Ø160mm me parete te trasha

SHENIME TEKNIKE

- KY PROJEKT SHTRIMIT NE ZONEN E VLORES, DHE PERMBAN PROJEKTIN E NDERTIMIT TE DY FIDERAVE TE RINJ, PERKATESISHT FIDERI L10 NGA NST VLORA 1 DHE FIDERI J10 NGA NST VLORA 2, TE CILET DO TE FURNIZOJNE ME ENERGIJE ELEKTRIKE OBJEKTIN "MARINA VLORA". FIDERAT DO TE PERFUNDOJNE NE 2 PUSETA NE SKAJET E SHESHIT TE NDERTIMIT KU DO TE BEHET EDHE LIDHJA ME RREJETIN E BRENDSHEM UNAZOR TE OBJEKTEVE .
- FIDERAT DO TE REALIZOHEN ME KABELL ALUMINI 20KV, XLPE ME SEKSION 30x240) MM GERSHETE .
- SHTRIRJA E KABLLIT NE KANAL DO TE BEHET DUKE ZBATUAR PERMASAT DHE SHITESAT E DHENA NE PROFILET E PRERJES SE KANALES. NE RASTET
- SHTRIRJA E KABLLIT NE KANAL DO TE BEHET DUKE ZBATUAR PERMASAT DHE SHITESAT E DHENA NE PROFILET E PRERJES SE KANALES. NE RASTET
- GJATE TRASESE SE FIDERAVE MIDIS DY PIKAVE, JANE VENDOSUR EMERTIMET E TIPTI TE PRERJES TERTHORE TE KANALET. NE PROJEKT JANE PARAGJITUR PRERJET TERTHORE PER TE GJITHA RASTET, PRERJET PERBAJNE PERMASAT E KANALET SIPAS SHITESAVE PERKATESE QE DUHEN VENDOSUR NE KANAL
- NE KRYQEZIMIN E LINJES SE RE KABLLOVE ME FIDERAT EKZISTUES 20 KV PUNIMET TE KRYHEN ME KRAHE DHE TE PERDORET PARA FILLIMIT TE PUNIMEVE MAKINERI PER DETEKTIMIN E THELLESISE SE SHTRIMIT TE KABLLIT EKZISTUES 20 KV NE MENYRE QE TE MOS KEMI DEMTIME. NE KETE PJESE, SHTRIMI I KABLLIT TE RI DO TE BEHET DUKE ZBATUAR KUSHTIN TEKNIK PER SHTRIMIN E KABLLOVE TM NE KANALET QE NUK THELLOHEN (SHIH DETAJET TEKNIKE).
- GJATE PUNES NE KETO PIKA TE JETE I PRANISHEM NJE AZHORNUES I DREJTORISE RAJONALE VLORË
- GJATE IMPLEMENTIMIT TE PROJEKTIT TE ZBATOHEN ME RIGOROZITET KUSHTET TEKNIKE TE SHTRIRJES SE KABLLOVE NE KANAL
- SIPAS PERCAKTIMIT NE PROJEKTIN, POR GJITHMONE DUKE RESPEKTUAR KUSHTET TEKNIKE NE FUGI, NE TE GJITHA INTERSEKTIMET E RRUGEVE KRYESORE KABLLI DO TE VENDOSET NE TUB PLASTIK (Ø160mm,Ø-3,2mm) ME PARETE TE TRASHA (SHIH SPECIFIKIMET TEKNIKE PER SHTRIMIN E KABLLOVE NEN TOKË), NE CDO INTERSEKTIM TUBI I CELIKUT DO TE MBESHTEJET NE SHITESA BETONI SIPAS SPECIFIKIMEVE TE VENDOSURA NE PROJEKTIN NGA PROJEKTUESI.
- NEGA NIVELACIONI VLORË 2 DERI TE KRYQEZIMIT ME RRUGEN E UNAZES SE VLORES, KABLLI DO TE SHTRIHET NE NJE KOLEKTOR TE RI ME 2 TUBA (SHIH HOLLESI DHE DETAJE).
- GJATE GJITHË GJATESISE SE KABLLIT NE KANAL TE VENDOSET SHIRIT EMERTUES (SHIH STANDARTIN)
- MUFTE BASHKUESË DHE KOKAT E KABLLIT TE BEHEN NE KUSHTE TE MIRA ATMOSFERIKE DHE MBI TO TE MOS USHTROHEN SFORCIME MEKANIKE. (SHIH SPECIFIKIMET TEKNIKE TE OSSH)
- NE TE GJITHA RASTET, RREZJA E HARKUT TE KABLLIT NUK DUHET TE JETE ME E VOGEL SE 12 FISH I DIAMETRIT TE JASHEM TE TIJ.
- MUFTE BASHKUESË DHE KOKAT E KABLLIT TE BEHEN NE KUSHTE TE MIRA ATMOSFERIKE DHE MBI TO TE MOS USHTROHEN SFORCIME MEKANIKE. (SHIH STANDARTIN)
- PARA FILLIMIT TE PUNIMEVE TE MIREN LEJET NE INSTITUCIONET PERKATESË (BASHKI, TELECOM, UJESJELLES, ETJ.) DHE TE RIBEHET AZHORNIMI I TRASESE SE LINJES PER TE RIPARE STRUKTURAT E TRASESE NGA NDREYSHMET E MUNDSHME QE MUND TE KETE PESUAR
- PER CDO NDREYSHIM PROJEKTI TE MERRET MIRATIMI NGA PROJEKTUESIT
- PUNIMET TE KRYHEN NEN MBIKQYRJEN E PERSONAVE FIZIKE OSE JURIDIKE TE PAJISUR ME CERTIFIKA PROFESIONALE PERKATESË.
- GJATE KRYERJES SE PUNIMEVE TE ZBATOHET ME RIGOROZITET RREGULLORJA E SIGURIMIT DHE SHFRYTEZIMIT TEKNIK.

NR	TABELA E MATERIALEVE KRYESORE	NJESIA	SASIA
1	KABELL AL GERSHET XLPE, 20 KV, 3x1x240mm ²	ML	6930
2	MUFTE BASHKUESË PER KABELL 20 KV (I FAZË)	COPE	84
3	KOKA TE THATA PER KABELL 20 KV (I FAZË)	COPE	6
4	PUSETA	COPE	22
5	TUBA E RAKORDERI UJESJELLES PE D=160MM, T = 11.8 MM, Pn 10	ML	1980

OSSH OSHEE GROUP
OPERATORI I SISTEMIT TE SHPERNDARJES

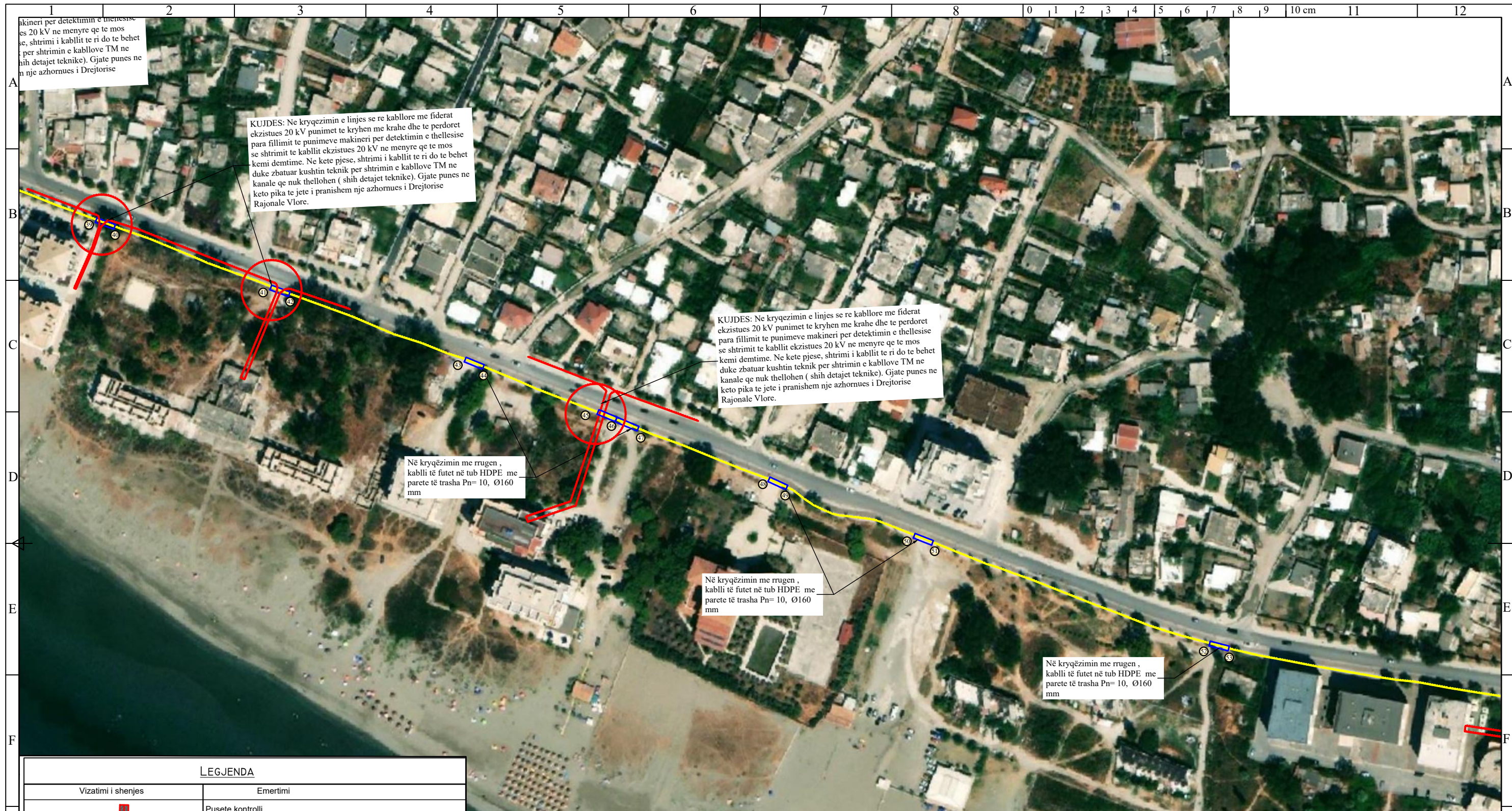
DREJTORIA E PROJEKTIM, STANDARTIZIM DHE MBROJTJES SË MJEDISIT

Emërtimi objektit
Ndërtimi I fiderave 20kV L10 N.stac. Vlorë 1 dhe fiderit J10 N.stac Vlorë 2 për furnizimin e objekteve në portin e Vlorës

Emërtimi flëtes
PLANIMETRIA E FIDERIT L10 SEGMENTI 4

Porositës:
DREJTORIA RAJONALE VLORË

DREJTORI DZHMA		
DREJTORI DPSMM		
PROJEKTOI		
PROJEKTOI		
PROJEKTOI		
FAZA: PROJEKT ZBATIM		
SHKALLA	DT. . .2023	DIN A3
NR.FLETEVE: 15	NR.PROJEKTIT:	
FLETA NR. E-04	PROJEKT 102	



makineri për detektimin e thellesisë së kabllorëve 20 kV në mënyrë që të mos kemi demtime, shtrimi i kabllit të ri do të bëhet duke zbatuar kushtin teknik për shtrimin e kabllorëve TM në kanale që nuk thellohen (shih detajet teknike). Gjate punës në këto pika të jete i pranishëm një azhurnues i Drejtorisë Rajonale Vlorë.

LEGJENDA	
Vizatimi i shenjës	Emertimi
	Pusetë kontrolli
	Linje TM kabllorëve re Fideri L10 Nst Vlorë 1
	Linje TM kabllorëve re Fideri J10 Nst Vlorë 2
	Linje TM kabllorëve 20 kV ekzistuese
	Tub plastik Pe, Pn 10 me Ø160mm me parete të trasha

SHENIME TEKNIKE

- KY PROJEKT SHTRIHET NË ZONEN E VLORËS, DHE PERMBAN PROJEKTIN E NDERTIMIT TE DY FIDERAVE TE RINJ, PERKATESISHT FIDERI L10 NGA NST VLORË 1 DHE FIDERI J10 NGA NST VLORË 2, TE CILET DO TE FURNIZOJNE ME ENERGIJE ELEKTRIKE OBJEKTIN "MARINA VLORË". FIDERAT DO TE PERFUNDUJNE NE 2 PUSE TA NE SKAJET E SHESHIT TE NDERTIMIT KU DO TE BEHET EDHE LIDHJA ME RRJETIN E BRENDSHEM UNAZOR TE OBJEKTEVE.
- FIDERAT DO TE REALIZOHEN ME KABELL ALUMINI XHPE ME SEKSION 3X1x240MM² GERSHETE.
- SHTRIRJA E KABLLIT NE KANAL DO TE BEHET DUKE ZBATUAR PERMASAT DHE SHITESAT E DHENA NE PROFILET E PRERJES SE KANALEVE, NE RASTET PERMASAT E KANALIT SIPAS SHITESAVE PERKATESE QE DHENEN VENDOSUR NE KANAL.
- NE KYRQEZIMIN E LINJES SE RE KABLLORE NE FIDERAT EKZISTUES 20 KV PUNIMET TE KRYHEN ME KRAHE DHE TE PERDORET PARA FILLIMIT TE PUNIMEVE MAKINERI PER DETEKTIMIN E THELLESISE SE SHTRIMIT TE KABLLIT EKZISTUES 20 KV NE MENYRE QE TE MOS KEMI DEMTIME. NE KETE PJESE, SHTRIMI I KABLLIT TE RI DO TE BEHET DUKE ZBATUAR KUSHTIN TEKNIK PER SHTRIMIN E KABLLOVE TM NE KANALE QE NUK THELLOHEN (SHIH DETAJET TEKNIKE).
- GJATE PUNES NE KETO PIKA TE JETE I PRANISHEM NJE AZHORNUES I DREJTORISE RAJONALE VLORË.
- GJATE IMPLEMENTIMIT TE PROJEKTIT TE ZBATOHEN ME RIGOROZITET KUSHTET TEKNIKE TE SHTRIRJES SE KABLLOVE NE KANAL.
- SIPAS PERCAKTIMIT TE VENDOSUR NE PROJEKT, POR GJITHMONE DUKE RESPEKTUAR KUSHTET TEKNIKE NE FUND, NE TE GJITHA INTERSEKTIMET E RRUGEVE KYRESORE KABLLI DO TE VENDOSET NE TUB PLASTIK (Ø160MM, Ø1.8MM), I CILI FUTET BRENDA TUBIT TE CELIKUT (Ø219MM), NE INTERSEKTIMET E RRUGEVE JO KYRESORE, KABLLI DO TE FUTET NE TUB PLASTIK (Ø160MM, Ø-3.2MM) ME PARETE TE TRASHA (SHIH SPECIFIKIMET TEKNIKE PER SHTRIMIN E KABLLOVE NEN TOKE). NE CDO INTERSEKTIM TUBI I CELIKUT DO TE MBESHTEHET NE SHITESA BETONI SIPAS SPECIFIKIMEVE TE VENDOSURA NE PROJEKT NGA PROJEKTUESI.
- NGA NISTACIONI VLORË 2 DERI TE KYRQEZIMIT ME RRUGEN E UNAZES SE VLORËS, KABLLI DO TE SHTRIHET NE NJE KOLEKTOR TE RI NE 2 TUBA (SHIF HOLLESI DHE DETAJE).
- GJATE GJITHË GJATESISE SE KABLLIT NE KANAL, TE VENDOSET SHIRIT EMERTUES (SHIH STANDARTIN).
- MUFTE BASHKUESE DHE KOKAT E KABLLIT TE BEHEN NE KUSHTE TE MIRA ATMOSFERIKE DHE MBI TO TE MOS USHTROHEN SFORCIME MEKANIKE. (SHIH STANDARTIN)
- MUFTE BASHKUESE DHE KOKAT E KABLLIT TE BEHEN NE KUSHTE TE MIRA ATMOSFERIKE DHE MBI TO TE MOS USHTROHEN SFORCIME MEKANIKE. (SHIH STANDARTIN)
- PARA FILLIMIT TE PUNIMEVE TE MËREN LËJET NE INSTITUCIONET PERKATESE (BASHKI, TELECOM, LUESJELLESE, ETJ) DHE TE RIBEHET AZHORNIMI I TRASESE SE LINJES PER TE RIPARE STRUKTURAT E TRASESE NGA NDREYSHMET E MUNDSHME QE MUND TE KETE PËSUAR
- PER CDO MODIFIKIM PROJEKTI TE HERRËT MIRATIMI NGA PROJEKTUESIT.
- PUNIMET TE KRYHEN NËN MBIKËQYRJEN E PERSONAVE FIZIKE OSE JURIDIKE TE PAJISUR ME CERTIFIKA PROFESIONALE PERKATESE.
- GJATE KRYRJES SE PUNIMEVE TE ZBATOHET ME RIGOROZITET RREGULLORJA E SIGURIMIT DHE SHFRYZIMIT TEKNIK.

NR	TABELA E MATERIALEVE KYRESORE	NJESIA	SASIA
1	KABELL AL GERSHET XHPE, 20 KV, 3X1x240MM ²	ML	6930
2	MUFTE BASHKUESE PER KABELL 20 KV (1 FAZE)	COPE	84
3	KOKA TE THATA PER KABELL 20 KV (1 FAZE)	COPE	6
4	PUSE TA	COPE	22
5	TUBA E RAKORDERI LUESJELLESE PE D=160MM, T = 11.8 MM, PN 10	ML	1980

OSSH OPERATORI I SISTEMIT TE SHPERNDARJES

OSHEE GROUP

DREJTORIA E PROJEKTIM, STANDARTIZIM DHE MBROJTJES SË MJEDISIT

Emertimi objektit
Ndërtimi i fiderave 20kV L10 N.stac. Vlorë 1 dhe fiderit J10 N.stac Vlorë 2 për furnizimin e objekteve në portin e Vlorës

Emertimi flëtes
PLANIMETRIA E FIDERIT L10 SEGMENTI 5

Porositës:
DREJTORIA RAJONALE VLORË

DREJTORI DZHMA		
DREJTORI DPSMM		
PROJEKTOI		
PROJEKTOI		
PROJEKTOI		
FAZA: PROJEKT ZBATIM		
SHKALLA	DT. . . 2023	DIN A3
NR.FLETEVE: 15	NR.PROJEKTIT:	
FLETA NR. E-05	PROJEKT 102	



LEGJENDA	
Vizatimi i shenjes	Emertimi
	Pusetat kontrolli
	Linje TM kablore e re Fideri L10 Nst Vlorë 1
	Linje TM kablore e re Fideri J10 Nst Vlorë 2
	Linje TM kablore 20 kV ekzistuese
	Tub plastik Pe, Pn 10 me Ø160mm me parete të trasha

SHENIME TEKNIKE

- KY PROJEKT SHTRIHET NË ZONEN E VLORËS, DHE PERMBAN PROJEKTIN E NDËRTIMIT TË DY FIDERAVE TË RINJ, PËRKATESISHT FIDERI L10 NGA NST VLORË 1 DHE FIDERI J10 NGA NST VLORË 2, TË CILET DO TË FURNIZOJNË ME ENERGI ELETRIKE OBJEKTIN "MARINA VLORË". FIDERAT DO TË PËRFUNDONËN NË 2 PUSËTA NË SKAJET E SHËSHIT TË NDËRTIMIT KU DO TË BEHET EDHE LIDHJA ME RRJETIN E BRENDSHËM UNAZOR TË OBJEKTEVE.
- FIDERAT DO TË REALIZOHEN ME KABELL ALUMINI 20KV XLPE ME SEKSION 3X120MM² GËRSHËTË.
- SHTRIRJA E KABLLIT NË KANAL DO TË BEHET DUKË ZBATUAR PERMASAT DHE SHTRËSAT E DHËNA NË PROFILIN E PRËRËJES SË KANALEVE, NË RASTET PERMASAT E KANALIT SIPAS SHTRËSATËVE PERKATESË QË DHËNEN VENDOSUR NË KANAL.
- NË KRYQËZIMIN E LINJES SË RE KABLORE ME FIDERAT EKZISTUES 20 KV PUNIMET TË KRYHEN ME KRAHE DHE TË PËRDORET PËRA FILLIMIT TË PUNIMEVE MAKINERI PËR DETEKTIMIN E THELLESISË SË SHTRIMIT TË KABLLIT EKZISTUES 20 KV NË MËNYRË QË TË MOS KEMI DEMTIME. NË KËTË PËJESË, SHTRIMI I KABLLIT TË RI DO TË BEHET DUKË ZBATUAR KUSHTIN TEKNIK PËR SHTRIMIN E KABLOVE TM NË KANALE QË NUK THELLOHEN (SHIH DETAJET TEKNIKE).
- GJATE PUNËS NË KËTË PËKA TË JETE I PRANISHËM NJË AZHORNUES I DREJTORISË RAJONALE VLORË.
- GJATE IMPLEMENTIMIT TË PROJEKTIT TË ZBATOHEN ME RIGORIZITET KUSHTET TEKNIKE TË SHTRIRJES SË KABLOVE NË KANAL.
- SIPAS PËRCATIMËVE TË VENDOSURA NË PROJEKT, PËR GJITHMËNË DUKË RESPEKTUAR KUSHTET TEKNIKE NË FUQI, NË TË GJITHA INTERSEKTIMET E RRUGËVE KRYESORE KABLLI DO TË VENDOSËT NË TUB PLASTIK (Ø160MM, Ø1.8MM), I CILI FUTËT BRENDA TUBIT TË ÇELIKUT (Ø219MM), NË INTERSEKTIMET E RRUGËVE JO KRYESORE, KABLLI DO TË FUTËT NË TUB PLASTIK (Ø160MM, Ø-3.2MM) ME PARETE TË TRASHA (SHIH SPECIFIKIMET TEKNIKE PËR SHTRIMIN E KABLOVE NËN TOKË), NË ÇDO INTERSEKTIM TUBI I ÇELIKUT DO TË MBËSHËTËTET NË SHTRËSE BETONI SIPAS SPECIFIKIMËVE TË VENDOSURA NË PROJEKT NGA PROJEKTUESI.
- NË NËNËSTACIONIN VLORË 2 DERI TË KRYQËZIMIT ME RRUGËN E UNAZËS SË VLORËS, KABLLI DO TË SHTRIHET NË NJË KOLEKTOR TË RI NË 2 TUBA (SHIH HOLLËSË DHE DETAJË).
- GJATE GJITHË GJATËSË SË KABLLIT NË KANAL, TË VENDOSËT SHIRIT EMËRTUES (SHIH STANDARTIN).
- MUFTET BASHKËSË DHE KOKAT E KABLLIT TË BEHEN NË KUSHTË TË MIRA ATMOSFERIKE DHE MBI TË TË MOS USHTROHEN SFORCIME MEKANIKE. (SHIH SPECIFIKIMET TEKNIKE TË OSSH)
- NË TË GJITHA RASTET, RREZJA E KABLLIT TË BEHEN NË KUSHTË TË JETE ME E VOGËL SË IZ FISHI I DIAMETRI TË JASHTËM TË TËJ.
- MUFTET BASHKËSË DHE KOKAT E KABLLIT TË BEHEN NË KUSHTË TË MIRA ATMOSFERIKE DHE MBI TË TË MOS USHTROHEN SFORCIME MEKANIKE. (SHIH STANDARTIN)
- PËRA FILLIMIT TË PUNIMEVE TË MËREN LËJËT NË INSTITUCIONET PERKATESË (BASHKI, TELECOM, LËJESJELLES, ETJ) DHE TË RIBËMET AZHORNIMI I TRASESË SË LINJES PËR TË RIPARË STRUKTURAT E TRASESË NGA NDËRSHËMET E MUNDSHMË QË MUND TË KËTË PËSUAR.
- PËR ÇDO NDËRSHËM PROJEKTI TË HËRËRET MIRATIMI NGA PROJEKTUESIT.
- PUNIMET TË KRYHEN NËN MBIKËQYRJËN E PERSONAVE FIZIKE OSE JURIDIKE TË PAJISUR ME CERTIFIKË PROFESIONALE PERKATESË.
- GJATE KRYERJES SË PUNIMEVE TË ZBATOHËT ME RIGORIZITET RREGULLORJA E SIGURIMIT DHE SHFRYTËZIMIT TEKNIK.

NR	TABELA E MATERIALEVE KRYESORE	NJESIA	SASIA
1	KABELL AL GËRSHËT XLPE, 20 KV, 3X120MM ²	ML	6930
2	MUFTË BASHKËSË PER KABELL 20 KV (I FAZË)	COPE	84
3	KOKA TË THATA PER KABELL 20 KV (I FAZË)	COPE	6
4	PUSËTA	COPE	22
5	TUBA E RAKORDERI LËJESJELLES PË D=Ø160MM, T = 11.8 MM, Pn 10	ML	1980

OSSH
OPERATORI I SISTEMIT TË SHËPËRNDARJES

OSHEE GROUP

DREJTORIA E PROJEKTIM, STANDARTIZIM DHE MBROJTJES SË MJEDISIT

Emërtimi objektit
Ndërtimi i fiderave 20kV L10 N.stac. Vlorë 1 dhe fiderit J10 N.stac Vlorë 2 për furnizimin e objekteve në portin e Vlorës

Emërtimi flëtes
PLANIMETRIA E FIDERIT L10 SEGMENTI 6

Porositës:
DREJTORIA RAJONALE VLORË

DREJTORI DZHMA		
DREJTORI DPSMM		
PROJEKTOI		
PROJEKTOI		
PROJEKTOI		
FAZA: PROJEKT ZBATIM		
SHKALLA	DT. . . 2023	DIN A3
NR.FLETEVE: 15	NR.PROJEKTIT:	
FLETA NR. E-06	PROJEKT 102	



urës, kabli të futet në
n = 10 me Ø160 mm.
beshtetet në skaje të
betoni.

Ne Nenstacionin Vlora 2 do të
shtohet një çelë e re 20 kV dhe do
të emërtohet J10

NST. VLORA 2
110/20 kV

Nga dalje e çelës se re, deri në
dalje të NST Vlora 2, linja do të
kalojë në kolektorin ekzistues

KUJDES: Nga pika 72 deri në pikën 74 të këtij kujdes me
kryqezimin e linjes së kabllorëve me fiderat ekzistues 20 kV.
Linja e re 20 kV do të kalojë në kolektorin e ri të ndërtuar për
kete fider. Punimet të kryhen me krahe dhe të perdoret para
fillimit të punimeve makineri për detektimin e thellesisë së
shtrimit të kabllit ekzistues 20 kV në mënyrë që të mos kemi
dëmtime. Gjatë punës në këto pika të jete i pranishëm një
azhurnues i Drejtorisë Rajonale Vlora.

LEGJENDA	
Vizatimi i shenjes	Emertimi
	Pusetë kontrolli
	Linjë TM kabllorë e re Fideri L10 Nst Vlora 1
	Linjë TM kabllorë e re Fideri J10 Nst Vlora 2
	Linjë TM kabllorë 20 kV ekzistuese
	Tub plastik Pe, Pn 10 me Ø160mm me parete të trasha

- SHENIME TEKNIKE**
- KY PROJEKT SHTRIHET NË ZONEN E VLORËS, DHE PERMBAN PROJEKTIN E NDERTIMIT TE DY FIDERAVE TE RINJ, PERKATESISHT FIDERI L10 NGA NST VLORA 1 DHE FIDERI J10 NGA NST VLORA 2, TE CILET DO TE FURNIZOJNE ME ENERGI ELEKTRIKE OBJEKTIN "MARINA VLORA". FIDERAT DO TE PERFUNDOJNE NE 2 PUSETA NE SKAJET E SHESHIT TE NDERTIMIT KU DO TE BEHET EDHE LIDHJA ME RRJETIN E BRENDSHEM UNAZOR TE OBJEKTEVE .
 - FIDERAT DO TE REALIZOHEN ME KABELL ALUMINI 20KV, XLPE ME SEKSION 3X1X240MM² GERSHETE.
 - SHTRIRJA E KABLLIT NE KANAL DO TE BEHET DUKE ZBATUAR PERMASAT DHE SHTRËSAT E DHENA NE PROFILET E PRERJES SE KANALEVE. NE RASTET
 - GJATE TRASESE SE FIDERAVE MIDIS DY PIRAVE, JANE VENDOSUR EMERTIMET E TIPIIT TE PRERJES TERTHORE TE KANALIT. NE PROJEKT JANE PARAGJITUR PRERJET TERTHORE PER TE GJITHA RASTET, PRERJET PERBAJNE PERMASAT E KANALIT SIPAS SHTRËSIVE PERKATESË QË DUHEN VENDOSUR NE KANAL.
 - NE KRYQEZIMIN E LINJES SE RE KABLLORË ME FIDERAT EKZISTUES 20 KV PUNIMET TE KRYHEN ME KRAHE DHE TE PERDORET PARA FILLIMIT TE PUNIMEVE MAKINERI PER DETEKTIMIN E THELLESISE SE SHTRIMIT TE KABLLIT EKZISTUES 20 KV NE MENYRE QE TE MOS KEMI DËMTIME. NE KETE PËSE, SHTRIMI I KABLLIT TE RI DO TE BEHET DUKE ZBATUAR KUSHTIN TEKNIK PER SHTRIMIN E KABLLORËVE TM NE KANALE QË NUK THELLOHEN (SHIH DETAJET TEKNIKE).
 - GJATE PUNËS NE KETO PIKA TE JETE I PRANISHËM NJË AZHORNUES I DREJTORISE RAJONALE VLORË.
 - GJATE IMPLEMENTIMIT TE PROJEKTIT TE ZBATOHEN ME RIGOROZITET KUSHTET TEKNIKE TE SHTRIRJES SE KABLLORËVE NE KANAL.
 - SIPAS PERCAKTIMIT TE VENDOSUR NE PROJEKT, POR GJITHMONE DUKE RESPEKTUAR KUSHTET TEKNIKE NE FUDI, NE TE GJITHA INTERSEKTIMET E RRUGEVE KRYESORE KABLLI DO TE VENDOSËT NE TUB PLASTIK (Ø160MM, Ø3.2MM) ME PARETE TE TRASHA (SHIH SPECIFIKIMET TEKNIKE PER SHTRIMIN E KABLLORËVE NEN TOKË). NE CDO INTERSEKTIM TUBI I ÇELIKUT (Ø219MM), NE INTERSEKTIMET E RRUGEVE JO KRYESORE, KABLLI DO TE FUTET NE TUB PLASTIK (Ø160MM, Ø3.2MM) ME PARETE TE TRASHA (SHIH SPECIFIKIMET TEKNIKE PER SHTRIMIN E KABLLORËVE NEN TOKË).
 - NGA N/STACIONI VLORA 2 DERI TE KRYQEZIMIT ME RRUGEN E UNAZËS SE VLORËS, KABLLI DO TE SHTRIHET NE NJË KOLEKTOR TE RI ME 2 TUBA (SHIH HOLLESI DHE DETAJË).
 - GJATE GJITHË GJATËSISE SE KABLLIT NE KANAL, TE VENDOSËT SHRITË EMERTUES (SHIH STANDARTIN).
 - MUFTEET BASHKËSË DHE KOKAT E KABLLIT TE BEHEN NE KUSHTE TE MIRA ATMOSFERIKE DHE MBI TO TE MOS USHTROHEN SFORCIME MEKANIKE. (SHIH SPECIFIKIMET TEKNIKE TE OSSH)
 - NE TE GJITHA RASTET, RREZJA E HARKUT TE KABLLIT NUK DËHËT TE JETE ME E VOGLË SE 12 FISHI I DIAMETRIT TE JASHTËM TE TIJ.
 - MUFTEET BASHKËSË DHE KOKAT E KABLLIT TE BEHEN NE KUSHTE TE MIRA ATMOSFERIKE DHE MBI TO TE MOS USHTROHEN SFORCIME MEKANIKE. (SHIH STANDARTIN)
 - PARA FILLIMIT TE PUNIMEVE TE MËREN LEJËT NE INSTITUCIONET PERKATESË (BASHKI, TELECOM, UJESJELLES, ETJ.) DHE TE RIBEHËT AZHORNIMI I TRASESE SE LINJES PER TE RIPARE STRUKTURAT E TRASESE NGA NDËRSHIMET E MUNDËSHE QË MUND TE KËTE PESUAR
 - PER CDO NDËRSHIM PROJEKTI TE MËRRET MIRATIM NGA PROJEKTUESIT.
 - PUNIMET TE KRYHEN NËN MBIKQYRJEN E PERSONAVE FIZIKE. OSE JURIDIKE TE PAJISUR ME CERTIFIKA PROFESIONALE PERKATESË.
 - GJATE KRYERJES SE PUNIMEVE TE ZBATOHET ME RIGOROZITET RREGULLORJA E SIGURIMIT DHE SHFRYZËZIMIT TEKNIK.

NR	TABELA E MATERIALEVE KRYESORE	NJESIA	SASIA
1	KABELL AL GERSHET XLPE, 20 KV, 3X1X240MM ²	ML	6930
2	MUFTE BASHKËSË PER KABELL 20 KV (I FAZË)	COPE	84
3	KOKA TE THATA PER KABELL 20 KV (I FAZË)	COPE	6
4	PUSETA	COPE	22
5	TUBA E RAKORDERI UJESJELLESI PE D=160MM, T = 11.8 MM, PN 10	ML	1980



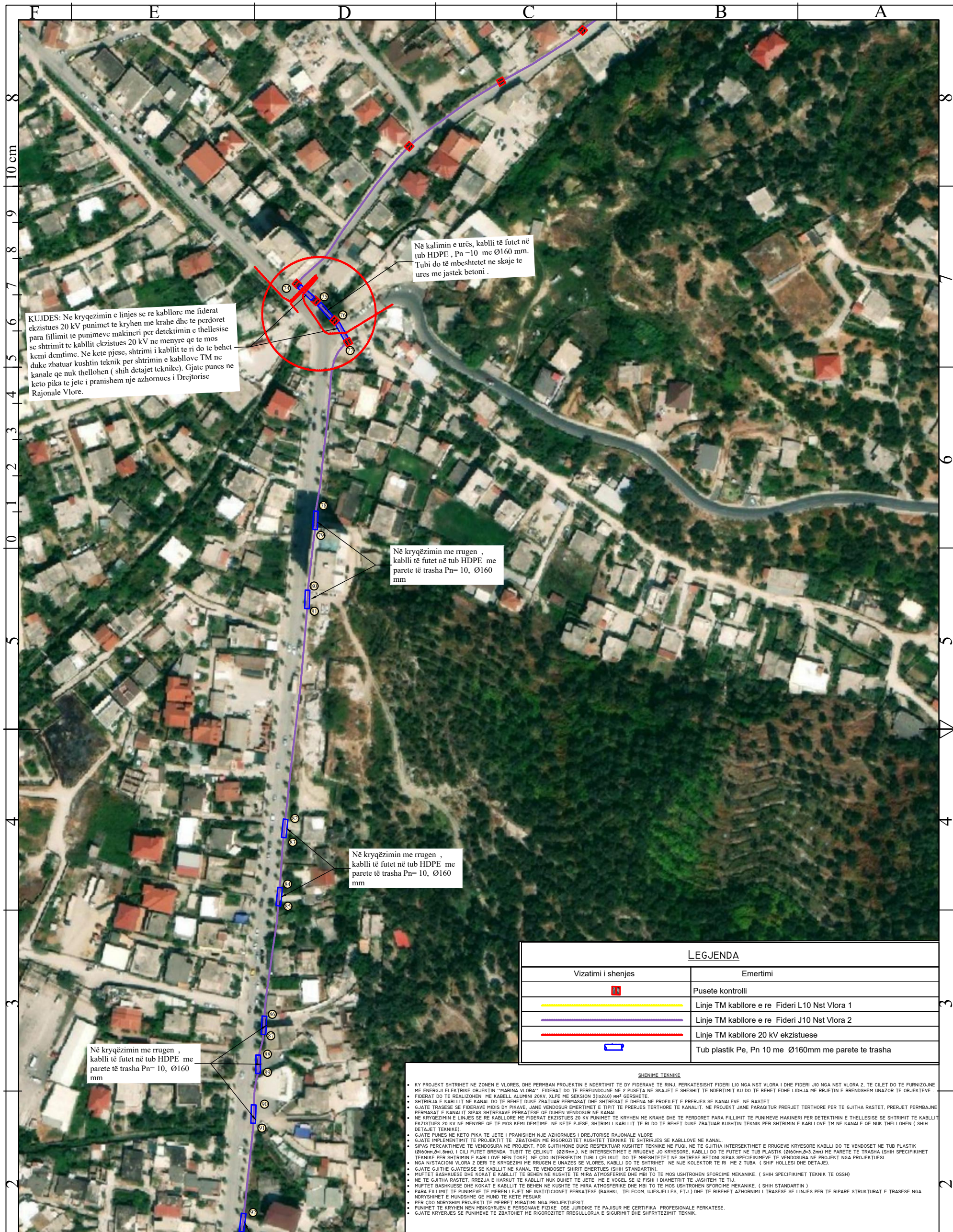
**DREJTORIA E PROJEKTIM,
STANDARTIZIM DHE MBROJTJES SË MJEDISIT**

Emërtimi objektit
Ndërtimi I fiderave 20kV L10 N.stac. Vlora 1 dhe fiderit J10 N.stac Vlora 2 për furnizimin e objekteve në portin e Vlorës

Emërtimi flëtes
PLANIMETRIA E FIDERIT J10 SEGMENTI 1

Porositës:
DREJTORIA RAJONALE VLORË

DREJTORI DZHMA		
DREJTORI DPSMM		
PROJEKTOI		
PROJEKTOI		
PROJEKTOI		
FAZA: PROJEKT ZBATIM		
SHKALLA	DT.2023	DIN A3
NR.FLETEVE: 15	NR.PROJEKTIT:	
FLETA NR. E-07	PROJEKT 102	



LEGJENDA	
Vizatimi i shenjes	Emertimi
	Pusetë kontrolli
	Linje TM kablore e re Fideri L10 Nst Vlorë 1
	Linje TM kablore e re Fideri J10 Nst Vlorë 2
	Linje TM kablore 20 kV ekzistuese
	Tub plastik Pe, Pn 10 me Ø160mm me paretë të trasha

SHENIME TEKNIKE

- KY PROJEKT SHTRIHET NË ZONEN E VLORËS, DHE PËRMBAN PROJEKTIN E NDERTIMIT TË DY FIDERAVE TË RINJ, PËRKATESISHT FIDERI L10 NGA NST VLORË 1 DHE FIDERI J10 NGA NST VLORË 2, TË CILET DO TË FURNIZOJNË ME ENERGI ELEKTRIKE OBJEKTIN "MARINA VLORË". FIDERAT DO TË PËRFUNDOJNË NË 2 PUSËTA NË SKAJET E SHESHIT TË NDERTIMIT KU DO TË BEHET EDHE LIDHJA ME RRJETIN E BRENDSHEM UNAZOR TË OBJEKTEVE.
- FIDERAT DO TË REALIZOHEN ME KABELL ALUMINIUM 20KV, XLPE ME SEKSION 3x1x240mm² GËRSHIETË.
- SHTRIRJA E KABLLIT NË KANAL DO TË BEHET DUKË ZBATUAR PËRMASAT DHE SHTRËSAT E DHËNA NË PROFILËT E PRËRJES SË KANALEVE. NË RASTET
- GJATE TRASESË SË FIDERAVE MIDIS DY PIRAVE, JANË VENDOSUR EMERTIMET E TIPI TË PRËRJES TËRTHORE TË KANALIT. NË PROJEKT JANË PARAGJITUR PRËRJET TËRTHORE PËR TË GJITHA RASTET, PRËRJET PËRMBAJNË PËRMASAT E KANALIT SIPAS SHTRËSATË PËRKATESË QË DUHEN VENDOSUR NË KANAL.
- NË KRYQËZIMIN E LINJES SË RE KABLLORE ME FIDERAT EKZISTUES 20 KV PUNIMET TË KRYHEN ME KRAHE DHE TË PËRDORËT PËRA FILLIMIT TË PUNIMEVE MAKINERIE PËR DETEKTIMIN E THELLESISË SË SHTRIMIT TË KABLLIT EKZISTUES 20 KV NË MËNYRË QË TË MOS KEMI DEMTIME. NË KËTË PËJESË, SHTRIMI I KABLLIT TË RI DO TË BEHET DUKË ZBATUAR KUSHTIN TEKNIK PËR SHTRIMIN E KABLLOVE TM NË KANALE QË NUK THELLOHEN (SHIH DETAJET TEKNIKE).
- GJATE PUNËS NË KËTË PËKË TË JETË I PRANISHËM NJË AZHURNUES I DREJTORISË RAJONALE VLORË.
- GJATE IMPLEMENTIMIT TË PROJEKTIT TË ZBATOHEN ME RIGOROZITËT KUSHTET TEKNIKE TË SHTRIRJES SË KABLLOVE NË KANAL.
- SIPAS PËRÇAKTIMIT TË VENDOSURIA NË PROJEKT, PËR GJITHMËNË DUKË RESPEKTUAR KUSHTET TEKNIKE NË TUB, NË TË GJITHA INTERSEKTIMET E RRUGËVE KRYESORE KABLLI DO TË VENDOSËT NË TUB PLASTIK (Ø160mm, Ø3.2mm) ME PARETË TË TRASHA (SHIH SPECIFIKIMET TEKNIKE PËR SHTRIMIN E KABLLOVE NËN TOKË). NË CDO INTERSEKTIM TUBI I ÇELIKUT DO TË MBESHËTET NË SHTRËSATË BËTONI SIPAS SPECIFIKIMEVE TË VENDOSURA NË PROJEKT NGA PROJEKTUESI.
- NGA N/STACIONI VLORË 2 DERI TË KRYQËZIMIT ME RRUGËN E UNAZËS SË VLORËS, KABLLI DO TË SHTRIHET NË NJË KOLEKTOR TË RI ME 2 TUBA (SHIH HOLLESË DHE DETAJË).
- GJATE GJITHË GJATËSË SË KABLLIT NË KANAL, TË VENDOSËT SHIRIT EMERTUES (SHIH STANDARTIN).
- MUFTET BASHKËSË DHE KOKAT E KABLLIT TË BEHEN NË KUSHTË TË MIRA ATMOSFERIKE DHE MBI TË MOS USHTROHEN SFORCIME MEKANIKE. (SHIH SPECIFIKIMET TEKNIK TË OSSH)
- NË TË GJITHA RASTET, RRËZJA E HARKUT TË KABLLIT NUK DËHËT TË JETË ME E VOGËL SË IZ FISHI I DIAMETRIT TË JASHTËM TË TËJ.
- MUFTET BASHKËSË DHE KOKAT E KABLLIT TË BEHEN NË KUSHTË TË MIRA ATMOSFERIKE DHE MBI TË MOS USHTROHEN SFORCIME MEKANIKE. (SHIH STANDARTIN)
- PËRA FILLIMIT TË PUNIMEVE TË MËREN LËJËT NË INSTITUCIONET PËRKATESË (BASHKI, TELEKOM, UJESJELLES, ETJ.) DHE TË RIBEHËT AZHORNIMI I TRASESË SË LINJES PËR TË RIPARË STRUKTURAT E TRASESË NGA NDËRSHIMET E MUNDËSHE QË MUND TË KËTË PËSUAR.
- PËR CDO NDËRSHIM PROJEKTI TË MËRRET MIRATIM NGA PROJEKTUESIT.
- PUNIMET TË KRYHEN NËN MBIKËQYRJËN E PERSONAVE FIZIKE. OSË JURIDIKE TË PAJISUR ME CERTIFIKË PROFESIONALE PËRKATESË.
- GJATE KRYERJES SË PUNIMEVE TË ZBATOHËT ME RIGOROZITËT RREGULLORJA E SIGURIMIT DHE SHFRYTËZIMIT TEKNIK.

NR	TABELA E MATERIALEVE KRYESORE	NJESIA	SASIA
1	KABELL AL GËRSHËT XLPE, 20 KV, 3x1x240mm ²	ML	6930
2	MUFTË BASHKËSË PËR KABELL 20 KV (1 FAZË)	COPE	84
3	KOKA TË THATA PËR KABELL 20 KV (1 FAZË)	COPE	6
4	PUSËTA	COPE	22
5	TUBA E RAKORDERI UJESJELLESË PË D=160MM, T = 11.8 MM, PN 10	ML	1980

OSSH
OPERATORI I SISTEMIT
TË SHPËRNDARJES

OSHEE
GROUP

**DREJTORIA E PROJEKTIM,
STANDARTIZIM DHE MBROJTJES SË MJEDISIT**

Emërtimi objektit
Ndërtimi i fiderave 20kV L10 N.stac. Vlorë 1 dhe fiderit J10 N.stac Vlorë 2 për furnizimin e objekteve në portin e Vlorës

Emërtimi flëtes
PLANIMETRIA E FIDERIT J10 SEGMENTI 2

Porositës:
DREJTORIA RAJONALE VLORË

DREJTORI DZHMA		
DREJTORI DPSMM		
PROJEKTOI		
PROJEKTOI		
PROJEKTOI		
FAZA: PROJEKT ZBATIM		
SHKALLA	DT.2023	DIN A3
NR.FLETEVE: 15	NR.PROJEKTIT:	
FLETA NR. E-08	PROJEKT 102	



Në kryqëzimin me rrugën , kablli të futet në tub HDPE me parete të trasha Pn= 10, Ø160 mm

Në kalimin e kanalit, kablli të futet në tub HDPE , Pn=10 me Ø160 mm. Tubi do të mbeshetet ne skaje me jastek betoni .

Në kryqëzimin me rrugën , kablli të futet në tub HDPE me parete të trasha Pn= 10, Ø160 mm

Në kryqëzimin me rrugën , kablli të futet në tub HDPE me parete të trasha Pn= 10, Ø160 mm

Në kryqëzimin me rrugën , kablli të futet në tub HDPE me parete të trasha Pn= 10, Ø160 mm

Në kryqëzimin me rrugën , kablli të futet në tub HDPE me parete të trasha Pn= 10, Ø160 mm

KUJDES: Ne kryqezimin e linjes se re kabllore me fiderat ekzistues 20 kV punimet te kryhen me krahe dhe te perdoret para fillimit te punimeve makineri per detektimin e thellesise se shtrimit te kabllit ekzistues 20 kV ne menyre qe te mos kemi demtime. Ne kete pjese, shtrimi i kabllit te ri do te behet duke zbatuar kushtin teknik per shtrimin e kabllave TM ne kanale qe nuk thellohen (shih detajet teknike). Gjate punes ne keto pika te jete i pranishem nje azhornues i Drejtorise Rajonale Vlore.

KUJDES: Ne kryqezimin e linjes se re kabllore me fiderat ekzistues 20 kV punimet te kryhen me krahe dhe te perdoret para fillimit te punimeve makineri per detektimin e thellesise se shtrimit te kabllit ekzistues 20 kV ne menyre qe te mos kemi demtime. Ne kete pjese, shtrimi i kabllit te ri do te behet duke zbatuar kushtin teknik per shtrimin e kabllave TM ne kanale qe nuk thellohen (shih detajet teknike). Gjate punes ne keto pika te jete i pranishem nje azhornues i Drejtorise Rajonale Vlore.

KUJDES: Ne kryqezimin e linjes se re kabllore me fiderat ekzistues 20 kV punimet te kryhen me krahe dhe te perdoret para fillimit te punimeve makineri per detektimin e thellesise se shtrimit te kabllit ekzistues 20 kV ne menyre qe te mos kemi demtime. Ne kete pjese, shtrimi i kabllit te ri do te behet duke zbatuar kushtin teknik per shtrimin e kabllave TM ne kanale qe nuk thellohen (shih detajet teknike). Gjate punes ne keto pika te jete i pranishem nje azhornues i Drejtorise Rajonale Vlore. Ne kryqezimin me rrugën kryesore te lihet nje tub rezervë.

LEGJENDA	
Vizatimi i shenjes	Emertimi
	Pusetate kontrolli
	Linje TM kabllore e re Fideri L10 Nst Vlorë 1
	Linje TM kabllore e re Fideri J10 Nst Vlorë 2
	Linje TM kabllore 20 kV ekzistuese
	Tub plastik Pe, Pn 10 me Ø160mm me parete te trasha

SHENIME TEKNIKE

- KY PROJEKT SHTRIHET NE ZONEN E VLORES, DHE PERMBAN PROJEKTIN E NDRERTIMIT TE DY FIDERAVE TE RINJ, PERKATESISHT FIDERI L10 NGA NST VLORA I DHE FIDERI J10 NGA NST VLORA 2, TE CILET DO TE FURNIZOJNE ME ENERGIJ ELEKTRIKE OBJEKTIN "MARINA VLORA". FIDERAT DO TE PERFUNDOJNE NE 2 PUSETA NE SKAJET E SHESHIT E NDRERTIMIT KU DO TE BEHET EDHE LIDHJA ME RRJETIN E BRENDSHEM UNAZOR TE OBJEKTEVE .
- FIDERAT DO TE REALIZOHEN ME KABELL ALUMINI XLP E ME SESION 3X1x240mm² GERSHETE.
- SHTRIRJA E KABLLIT NE KANAL DO TE BEHET DUKE ZBATUAR PERMASAT DHE SHTRINAT E DHENA NE PROJEKTIN E PRERJES SE KANALES, NE RASTET
- GJATE TRASESE SE FIDERAVE MIDIS DY PIKAVE, JANE VENDOSUR EMERTIMET E TIPII TE PRERJES TERTHORE TE KANALIT, NE PROJEKT JANE PARAQITUR PRERJET TERTHORE PER TE GJITHA RASTET, PRERJET PERBAJNE PERMASAT E KANALIT SIPAS SHTRINAVE PERKATESE QE DHENEN VENDOSUR NE KANAL.
- NE KRYQEZIMIN E LINJES SE RE KABLLORE NE FIDERAT EKZISTUES 20 KV PUNIMET TE KRYHEN ME KRAHE DHE TE PERDORET PARA FILLIMIT TE PUNIMEVE MAKINERI PER DETEKTIMIN E THELLESISE SE SHTRIMIT TE KABLLIT EKZISTUES 20 KV NE MENYRE QE TE MOS KEMI DEMTIME. NE KETE PJESE, SHTRIMI I KABLLIT TE RI DO TE BEHET DUKE ZBATUAR KUSHTIN TEKNIK PER SHTRIMIN E KABLLOVE TM NE KANALE QE NUK THELLOHEN (SHIH DETAJET TEKNIKE).
- GJATE PUNES NE KETO PIKA TE JETE I PRANISHEM NJE AZHORNUES I DREJTORISE RAJONALE VLORE.
- GJATE IMPLEMENTIMIT TE PROJEKTIT TE ZBATOHEN ME RIGORIZITET KUSHTET TEKNIKE TE SHTRIRJES SE KABLLOVE NE KANAL.
- SIPAS PERCAKTIMIT TE VENDOSURA NE PROJEKT, POR GJITHMONE DUKE RESPEKTUAR KUSHTET TEKNIKE NE FUJDI, NE TE GJITHA INTERSEKTIMET E RRUGAVE KYRESORE KABLLI DO TE VENDOSET NE TUB PLASTIK (Ø160mm,Ø1.8mm), I CILI FUTET BRENDA TUBIT TE CELIKUT (Ø219mm), NE INTERSEKTIMET E RRUGAVE JO KYRESORE, KABLLI DO TE FUTET NE TUB PLASTIK (Ø160mm,Ø1.3.2mm) ME PARETE TE TRASHA (SHIH SPECIFIKIMET TEKNIKE PER SHTRIMIN E KABLLOVE NEN TOKE), NE CDO INTERSEKTIM TUBI I CELIKUT DO TE MBESHTEHET NE SHTRINAT BETONI SIPAS SPECIFIKIMEVE TE VENDOSURA NE PROJEKT NGA PROJEKTUESI.
- NGA NISTACIONI VLORA 2 DERI TE KRYQEZIMIT ME RRUGEN E UNAZES SE VLORES, KABLLI DO TE SHTRIHET NE NJE KOLEKTOR TE RI NE 2 TUBA (SHIF HOLLESI DHE DETAJE).
- GJATE GJITHA GJATESISE SE KABLLIT NE KANAL, TE VENDOSET SHIRIT EMERTUES (SHIH STANDARTIN).
- MUFTE BASHKUESE DHE KOKAT E KABLLIT TE BEHEN NE KUSHTE TE MIRA ATMOSFERIKE DHE MBI TO TE MOS USHTROHEN SFORCIME MEKANIKE. (SHIH SPECIFIKIMET TEKNIKE TE OSSH)
- NE TE GJITHA RASTET, RREZJA E HARRUT TE KABLLIT NUK DUHET TE JETE ME E VOGL SE IZ FISHI I DIAMETRII TE JASHEM TE TIJ.
- MUFTE BASHKUESE DHE KOKAT E KABLLIT TE BEHEN NE KUSHTE TE MIRA ATMOSFERIKE DHE MBI TO TE MOS USHTROHEN SFORCIME MEKANIKE. (SHIH STANDARTIN)
- PARA FILLIMIT TE PUNIMEVE TE MAREN LEJJET NE INSTITUCIONET PERKATESE (BASHKI, TELECOM, LUESJELLESI, ETJ.) DHE TE RIBEHET AZHORNIMI I TRASESE SE LINJES PER TE RIPARE STRUKTURAT E TRASESE NGA NDRYSHIMET E MUNDSHME QE MUND TE KETE PESHUAR
- PER CDO NDRYSHIM PROJEKTI TE HERRJET MIRATIMI NGA PROJEKTUESIT.
- PUNIMET TE KRYHEN NEN MBIKOQRYEN E PERSONAVE FIZIKE OSE JURIDIKE TE PAJISUR ME CERTIFIKA PROFESIONALE PERKATESE.
- GJATE KRYERJES SE PUNIMEVE TE ZBATOHET ME RIGORIZITET RREGULLORJA E SIGURIMIT DHE SHFRYZIMET TEKNIK.

NR	TABELA E MATERIALEVE KYRESORE	NJESIA	SASIA
1	KABELL AL GERSHET XLP E, 20 KV, 3X1x240mm ²	ML	6930
2	MUFTE BASHKUESE PER KABELL 20 KV (1 FAZE)	COPE	84
3	KOKA TE THATA PER KABELL 20 KV (1 FAZE)	COPE	6
4	PUSETA	COPE	22
5	TUBA E RAKORDERI LUESJELLESI PE D=160MM, T = 11.6 MM, Pn 10	ML	1980

OSSH OPERATORI I SISTEMIT TE SHPERNDARJES **OSHEE GROUP**

DREJTORIA E PROJEKTIM, STANDARTIZIM DHE MBROJTJES SË MJEDISIT

Emërtimi objektit
Ndërtimi I fiderave 20kV L10 N.stac. Vlorë 1 dhe fiderit J10 N.stac Vlorë 2 për furnizimin e objekteve në portin e Vlorës

Emërtimi flëtes
PLANIMETRIA E FIDERIT J10 SEGMENTI 4

Porositës:
DREJTORIA RAJONALE VLORE

DREJTORI DZHMA		
DREJTORI DPSMM		
PROJEKTOI		
PROJEKTOI		
PROJEKTOI		
FAZA: PROJEKT ZBATIM		
SHKALLA	DT. . . 2023	DIN A3
NR.FLETEVE: 15	NR.PROJEKTIT:	
FLETA NR. E-10	PROJEKT 102	



LEGJENDA	
Vizatimi i shenjes	Emertimi
	Pusete kontrolli
	Linje TM kabllore e re Fideri L10 Nst Vlorë 1
	Linje TM kabllore e re Fideri J10 Nst Vlorë 2
	Linje TM kabllore 20 kV ekzistuese
	Tub plastik Pe, Pn 10 me Ø160mm me parete te trasha

SHENIME TEKNIKE

- KY PROJEKT SHTRIHET NE ZONEN E VLORES, DHE PERMBAN PROJEKTIN E NDERTIMIT TE DY FIDERAVE TE RINJ, PERKATESISHT FIDERI L10 NGA NST VLORE 1 DHE FIDERI J10 NGA NST VLORE 2, TE CILET DO TE FURNIZOJNE ME ENERGIJ E ELEKTRIKE OBJEKTIN "MARINA VLORE". FIDERAT DO TE PERFUQJEN NE 2 PUSETA NE SKAJET E SHESHIT E NDERTIMIT KU DO TE BEHET EDHE LIDHJA ME RRJETIN E BRENDSHME UNAZOR TE OBJEKTEVE .
- FIDERAT DO TE REALIZOHEN ME KABELL ALUMINI XLP E ME SESHION 3X1x240MM GERSHETE.
- SHTRIRJA E KABLLIT NE KANAL DO TE BEHET DUKE ZBATUAR PERMASAT DHE SHTRISAT E DHENA NE PROFILET E PRERJES SE KANALEVE, NE RASTET
- GJATE TRASESE SE FIDERAVE MIDIS DY PIKAVE, JANE VENDOSUR EMERTIMET E TIPIJT TE PRERJES TERTHORE TE KANALIT, NE PROJEKT JANE PARAQITUR PRERJET TERTHORE PER TE GJITHA RASTET, PRERJET PERBAJNE PERMASAT E KANALIT SIPAS SHTRISAVE PERKATESE QE DHEN VENDOSUR NE KANAL.
- NE KRYQEZIMIN E LINJES SE RE KABLLORE NE FIDERAT EKZISTUES 20 KV PUNIMET TE KRYHEN ME KRAHE DHE TE PERDORRET PARA FILLIMIT TE PUNIMEVE MAKINERI PER DETEKTIMIN E THELLESISE SE SHTRIMIT TE KABLLIT EKZISTUES 20 KV NE MENYRE QE TE MOS KEMI DEMTIME. NE KETE PUSE, SHTRIMI I KABLLIT TE RI DO TE BEHET DUKE ZBATUAR KUSHTIN TEKNIK PER SHTRIMIN E KABLLOVE TM NE KANALE QE NUK THELLOHEN (SHIH DETAJET TEKNIKE).
- GJATE PUNES NE KETO PIKA TE JETE I PRANISHEM NJE AZHORNUES I DREJTORISE RAJONALE VLORE.
- GJATE IMPLEMENTIMIT TE PROJEKTIT TE ZBATOHEN ME RIGOROZITET KUSHTET TEKNIKE TE SHTRIRJES SE KABLLOVE NE KANAL.
- SIPAS PERCARTIMEVE TE VENDOSURA NE PROJEKT, POR GJITHMONE DUKE RESPEKTUAR KUSHTET TEKNIKE NE FUQI, NE TE GJITHA INTERSEKTIMET E RRUGEVE KRYESORE KABLLI DO TE VENDOSET NE TUB PLASTIK (Ø160MM,Ø1.8MM), I CILI FUTET BRENDA TUBIT TE CELIKUT (Ø219MM), NE INTERSEKTIMET E RRUGEVE JO KRYESORE, KABLLI DO TE FUTET NE TUB PLASTIK (Ø160MM,Ø-3.2MM) ME PARETE TE TRASHA (SHIH SPECIFIKIMET TEKNIKE PER SHTRIMIN E KABLLOVE NEN TOKE), NE CDO INTERSEKTIM TUBI I CELIKUT DO TE MBESHTEJET NE SHTRISE BETONI SIPAS SPECIFIKIMEVE TE VENDOSURA NE PROJEKT NGA PROJEKTUESI.
- NGA NISTACIONI VLORE 2 DERI TE KRYQEZIMI ME RRUGEN E UNAZES SE VLORES, KABLLI DO TE SHTRIHET NE NJE KOLEKTOR TE RI ME 2 TUBA (SHIF HOLLESIA DHE DETAJE).
- GJATE GJITHA GJATESISE SE KABLLIT NE KANAL, TE VENDOSET SHIRIT EMERTUES (SHIH STANDARTIN).
- MUFTET BASHKUESE DHE KOKAT E KABLLIT TE BEHEN NE KUSHTE TE MIRA ATMOSFERIKE DHE MBI TO TE MOS USHTROHEN SFORCIME MEKANIKE. (SHIH SPECIFIKIMET TEKNIKE TE OSSH)
- NE TE GJITHA RASTET, RREZJA E HARUT TE KABLLIT NUK DUHET TE JETE ME E VOGL SE IZ FISHI I DIAMETRIJT TE JASHEM TE TIJ.
- MUFTET BASHKUESE DHE KOKAT E KABLLIT TE BEHEN NE KUSHTE TE MIRA ATMOSFERIKE DHE MBI TO TE MOS USHTROHEN SFORCIME MEKANIKE. (SHIH STANDARTIN)
- PARA FILLIMIT TE PUNIMEVE TE MERE LEJDET NE INSTITUCIONET PERKATESE (BASHIK, TELECOM, LUESJELLESE, ETJ) DHE TE RIBEHET AZHORNIMI I TRASESE SE LINJES PER TE RIPARE STRUKTURAT E TRASESE NGA NDERSHMET E MUNDSHME QE MUND TE KETE PUSAR.
- PER CDO NDRYSHIM PROJEKTI TE MERRET MIRATIMI NGA PROJEKTUESIT.
- PUNIMET TE KRYHEN NEN MBIKOQRYEN E PERSONAVE FIZIKE OSE JURIDIKE TE PAJISUR ME CERTIFIKA PROFESIONALE PERKATESE.
- GJATE KRYERJES SE PUNIMEVE TE ZBATOHET ME RIGOROZITET RREGULLORJA E SIGURIMIT DHE SHFRYTEZIMIT TEKNIK.

NR	TABELA E MATERIALEVE KRYESORE	NJESIA	SASIA
1	KABELL AL GERSHET XLP E, 20 KV, 3X1x240MM ²	ML	6930
2	MUFTET BASHKUESE PER KABELL 20 KV (I FAZE)	COPE	84
3	KOKA TE THATA PER KABELL 20 KV (I FAZE)	COPE	6
4	PUSETA	COPE	22
5	TUBA E RAKORDERI LUESJELLESE P=Ø160MM, T = 11.8 MM, Pn 10	ML	1980

OSSH
OPERATORI I SISTEMIT
TE SHPERNDARJES

OSHEE GROUP

**DREJTORIA E PROJEKTIM,
STANDARTIZIM DHE MBROJTJES SË MJEDISIT**

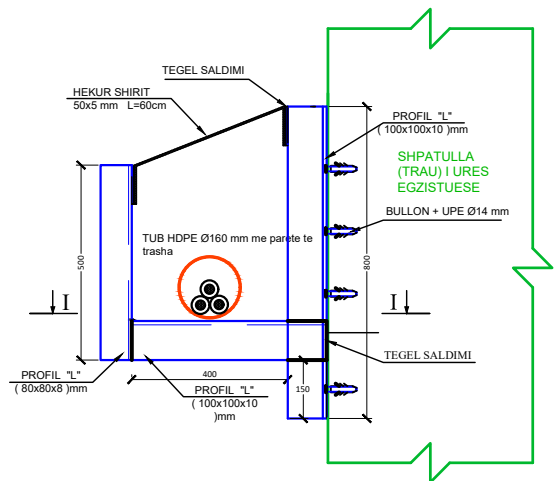
Emërtimi objektit
Ndërtimi I fiderave 20kV L10 N.stac. Vlorë 1 dhe fiderit J10 N.stac Vlorë 2 për furnizimin e objekteve në portin e Vlorës

Emërtimi flëtes
PLANIMETRIA E FIDERIT J10 SEGMENTI 5

Porositës:
DREJTORIA RAJONALE VLORE

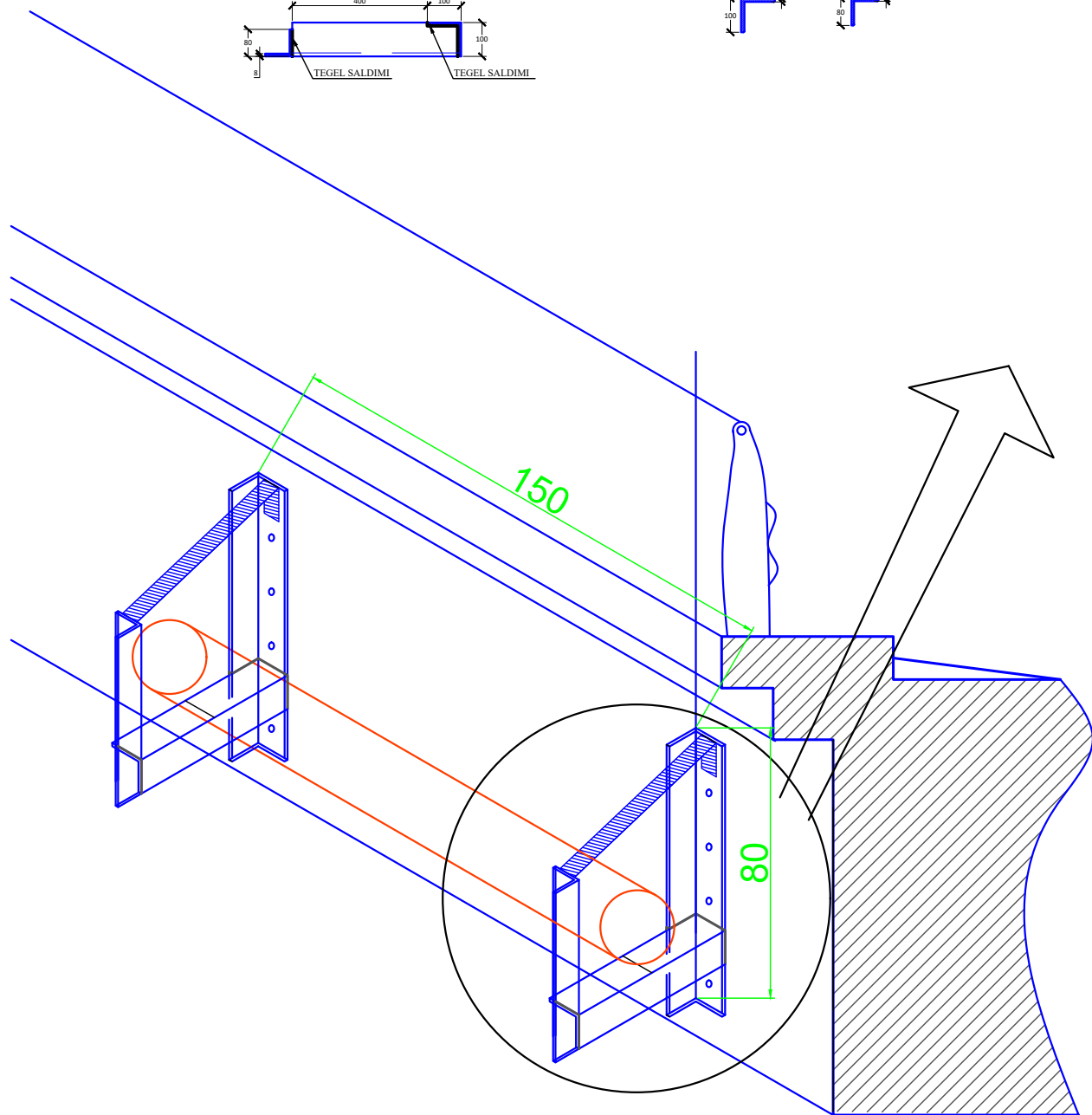
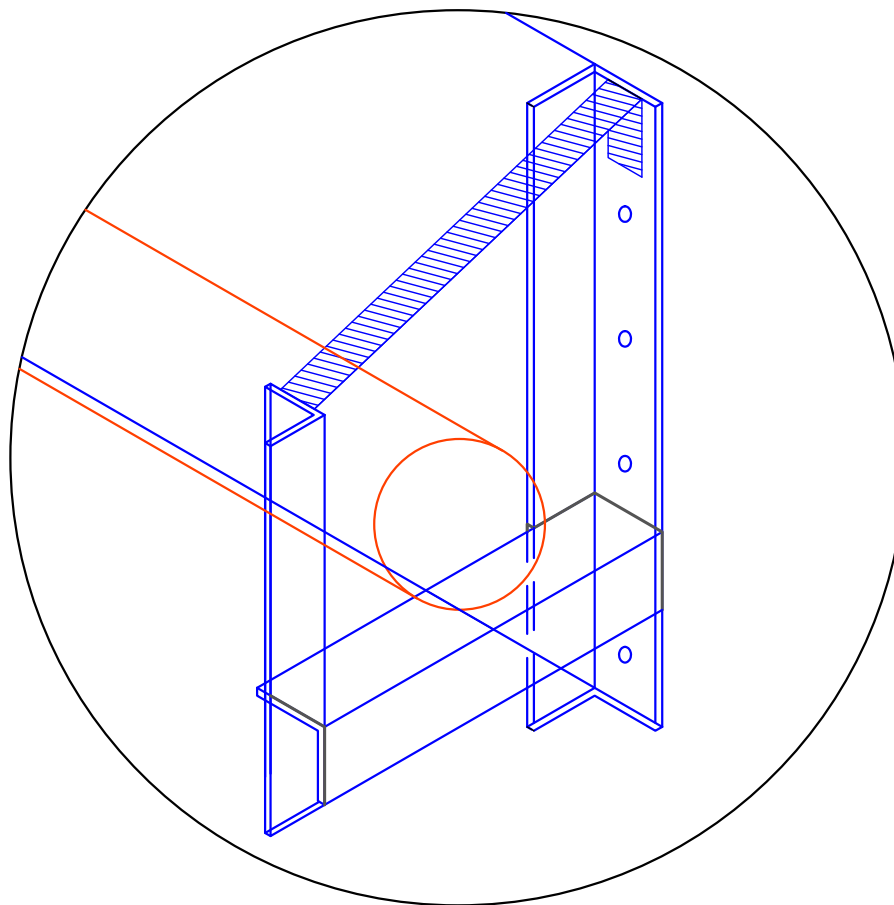
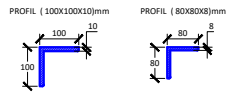
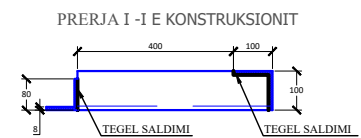
DREJTORI DZHMA		
DREJTORI DPSMM		
PROJEKTOI		
PROJEKTOI		
PROJEKTOI		
FAZA: PROJEKT ZBATIM		
SHKALLA	DT. . . 2023	DIN A3
NR.FLETEVE: 15	NR.PROJEKTIT:	
FLETA NR. E-11	PROJEKT 102	

KONSTRUKSION METALIK PER KALIM URE



SHENIME TEKNIKE

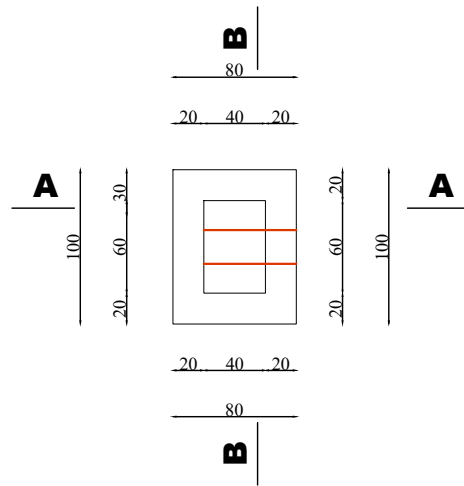
- 1 - NE KALIMIN E URAVE KABLLI DO TE KALOJE NE PJESEN ANESORE TE TYRE I MBESHTETUR NE TRAUN ANESOR TE URAVE. NE KETE PJESE DEJET E KABLLIT DO TE FUTEN NE TUB HDPE Ø160 mm, ME PARETE TË TRASHA.
- 2 - TUBAT DO TE MBAHEN NGA KONSTRUKSIONI METALIK QE DO TE VENDOSET ÇDO 1.5 m GJATE GJITHE GJATESISE SE URES .
- 3 - KONSTRUKSIONET METALIKE DO TE FIKSOHET NE UREN EGZISTUESE ME KONSTRUKSIONE METALIKE.
- 4 - HEKURI SHIRIT 50x5mm SALDOHET NE TE DY KRAHET .
- 5 - KONSTRUKSIONET METALIKE LYHEN ME BOJE (2 MINIO + 1 BOJE).
- 6 - PASI KRYHET KALIMI I URAVE, KABLOT VAZHDOJNE NE KANAL.
- 7 - TUBAT METALIK DHE KONSTRUKSIONET MBAJTESE TE TOKEZHEN .



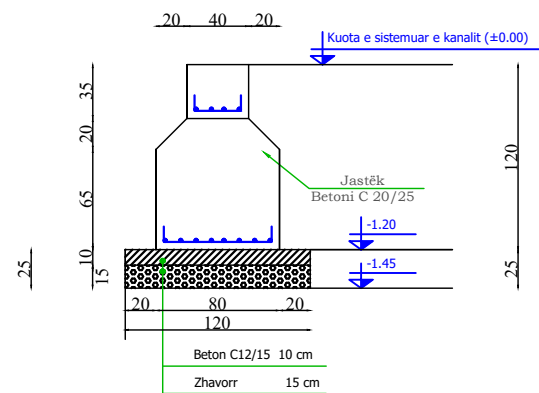
	DREJTORI DZHMA		
	DREJTORI DPSMM		
DREJTORIA E PROJEKTIM, STANDARTIZIM DHE MBROJTJES SË MJEDISIT Emërtimi objektit Ndërtimi I fiderave 20kV L10 N.stac. Vlora 1 dhe fiderit J10 N.stac Vlora 2 për furnizimin e objekteve në portin e Vlorës	PROJEKTOI		
	PROJEKTOI		
	PROJEKTOI		
Emërtimi flëtes DETAJE KALIM URE	FAZA: PROJEKT ZBATIM		
	SHKALLA	DT. . .2023	DIN A3
	Porositës: DREJTORIA RAJONALE VLORE	NR.FLETEVE: 15	NR.PROJEKTIT: PROJEKT 102
	FLETA NR. E-12		

PLANIMETRIA E VENDOSJES SE JASTEKEVE TE BETONIT

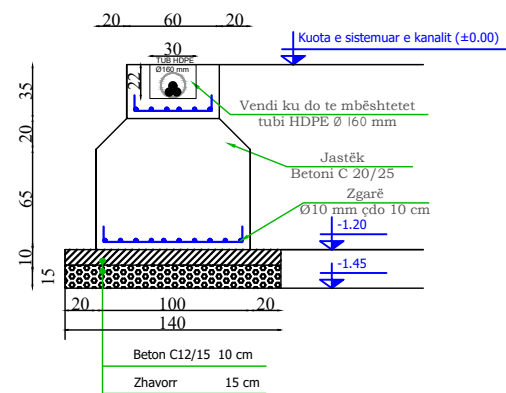
PLANIMETRIA E JASTEKUT TE BETONIT



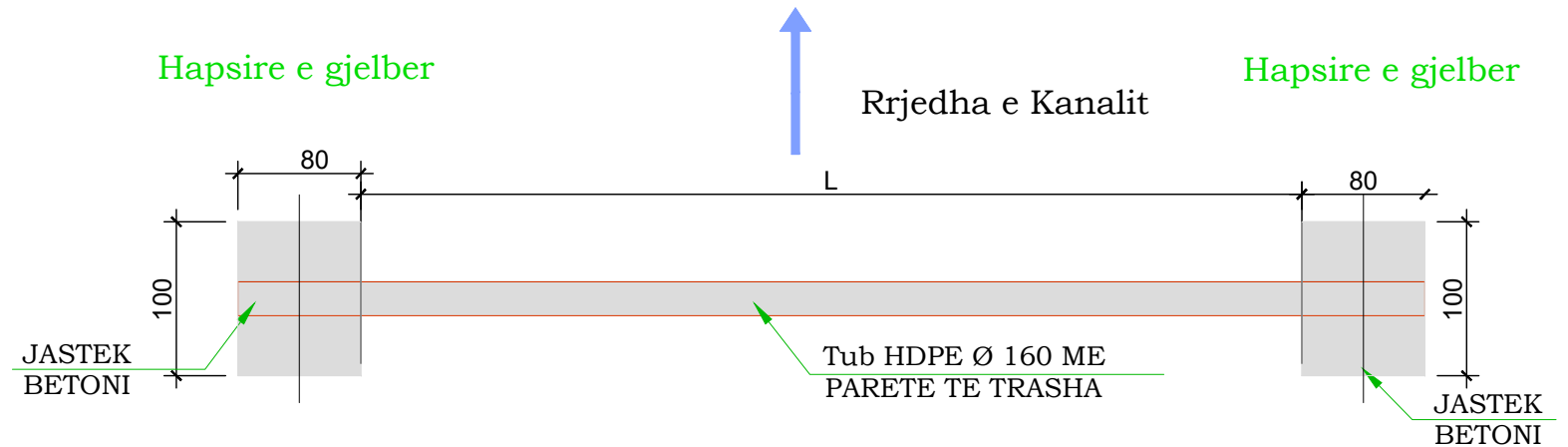
PRERJA A - A



PRERJA B - B




PLANIMETRIA E JASTEKEVE TE BETONIT

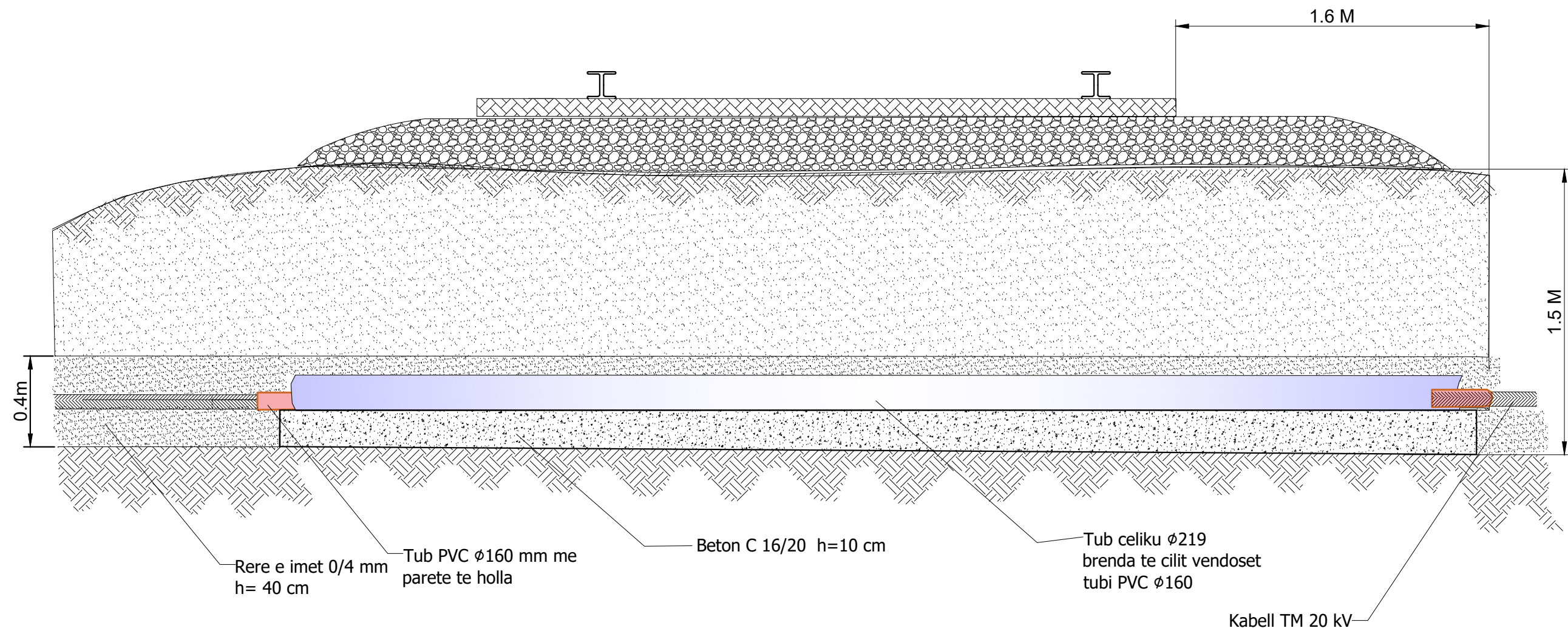



SHËNIME TEKNIKE :

1. Jastëket e betonit do të përdoren për mbështetjen e tubit në fundet e tyre.
2. Betoni i përdorur për jastëkët e betonit do të jetë i markës C-20/25.
3. Jastëket e betonit do të vendosen mbi një shtresë betoni C 12 / 15 dhe një shtresë zhavorri ,sipas vizatimit .
4. Tubi metalik do të mbështet në këmbët prej betoni të urës ,të cilat janë të dala dhe do të shërbejnë si pika mbështetje . Mbështetja do të realizohet me ndihmën e profileve metalik ,të cilat do të kapen në urë .
5. Përpara fillimit të realizimit të punimeve të rishikohet dhe të rimatet gjendja egzistuese .
6. Të zbatohen me rigorozitet KTZ-të për betonin dhe hekurin.

 DREJTORIA E PROJEKTIM, STANDARTIZIM DHE MBROJTJES SË MJEDISIT	DREJTORI DZHMA		
	DREJTORI DPSMM		
Emërtimi objektit Ndërtimi I fiderave 20kV L10 N.stac. Vlora 1 dhe fiderit J10 N.stac Vlora 2 për furnizimin e objekteve në portin e Vlorës	PROJEKTOI		
	PROJEKTOI		
	PROJEKTOI		
Emërtimi flëtes PLANIMETRA E VENDOSJES SE JASTEKEVE TE BETONIT	FAZA: PROJEKT ZBATIM		
Porositës: DREJTORIA RAJONALE VLORE	SHKALLA	DT. . .2023	DIN A3
	NR.FLETEVE: 15	NR.PROJEKTIT:	
	FLETA NR. E-13	PROJEKT 102	

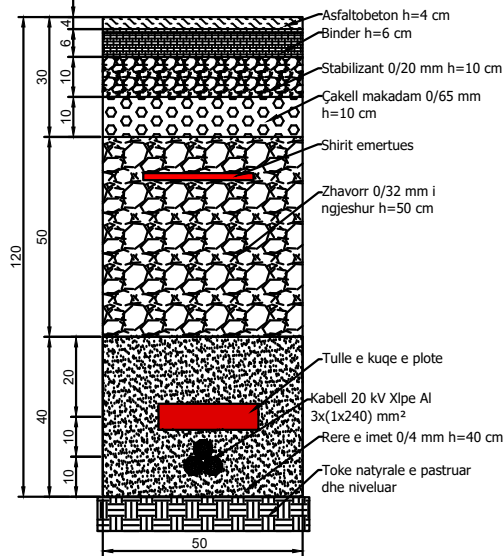
NDERPRERJA E KABLLOVE TE FUQISE ME TENSION 20 KV ME RRUGE HEKURUDHORE



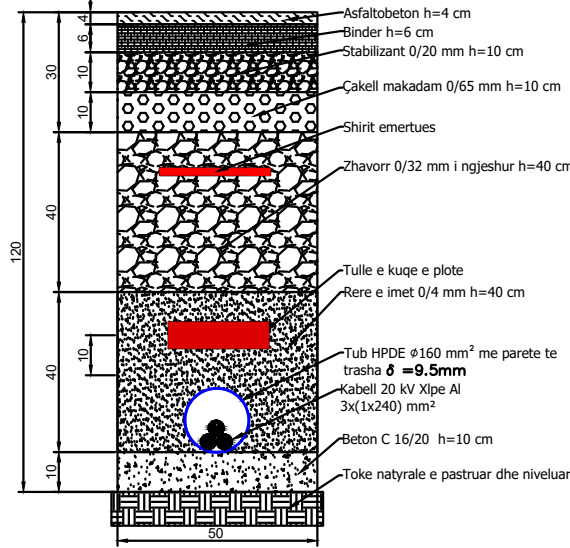
	DREJTORI DZHMA		
	DREJTORI DPSMM		
DREJTORIA E PROJEKTIM, STANDARTIZIM DHE MBROJTJES SË MJEDISIT	PROJEKTOI		
	PROJEKTOI		
	PROJEKTOI		
Emërtimi objektit Ndërtimi I fiderave 20kV L10 N.stac. Vlora 1 dhe fiderit J10 N.stac Vlora 2 për furnizimin e objekteve në portin e Vlorës			
Emërtimi flëtes NDERPRERJA E KABLLOVE ME RRUGE HEKURUDHE	FAZA: PROJEKT ZBATIM		
	SHKALLA	DT. . .2023	DIN A3
	NR.FLETEVE: 15	NR.PROJEKTIT:	
Porositës: DREJTORIA RAJONALE VLORE	FLETA NR. E-14	PROJEKT 102	

PRERJE KANAL KABLLOSH

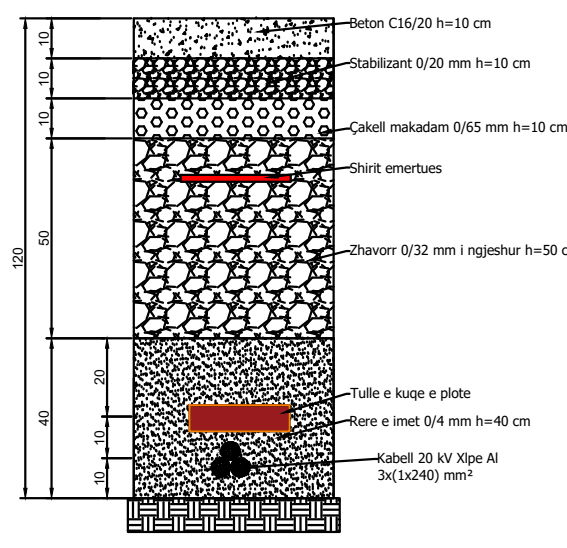
SHTRIRJA E NJE LINJE KABLORE 20 KV NE RRUGE ME ASFALT



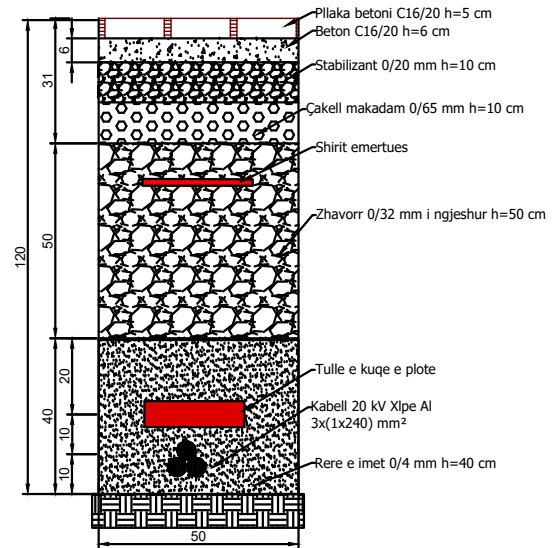
SHTRIRJA E NJE LINJE KABLORE 20 KV NE NDERPRERJE RRUGE ME ASFALT



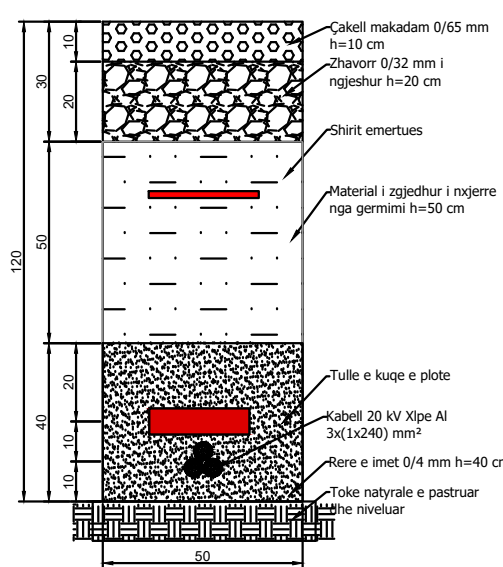
SHTRIRJA E NJE LINJE KABLORE 20 KV, NE TROTUAR ME BETON



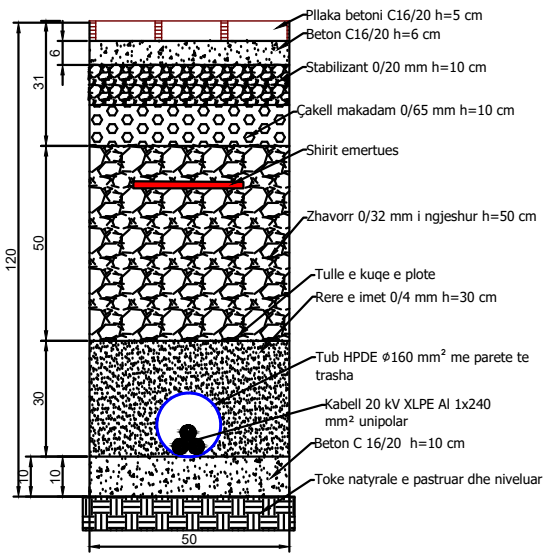
SHTRIRJA E NJE LINJE KABLORE 20 KV, NE TROTUAR ME PLLAKA



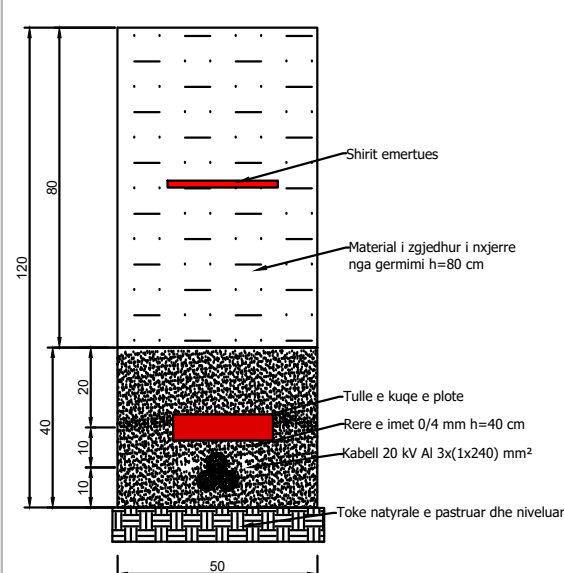
SHTRIRJA E NJE LINJE KABLORE 20 KV NE RRUGE ME ÇAKELL



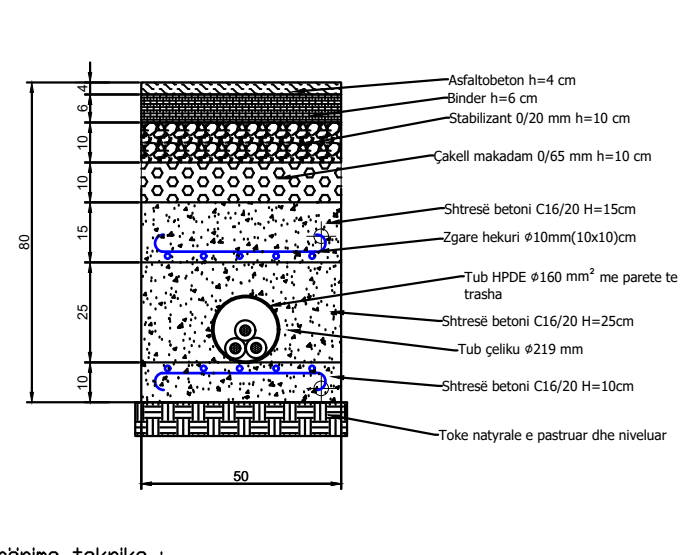
SHTRIRJA E NJE LINJE KABLORE 20 KV, NE TROTUAR ME PLLAKA



SHTRIRJA E NJE LINJE KABLORE 20 KV NE RRUGE ME DHE



SHTRIRJA E TRE KABLORE TE FUQISE TM 20 KV NE NDERPRERJEN E RRUGEVE NE TRASHA QE NUK MUND TE THELLOHEN

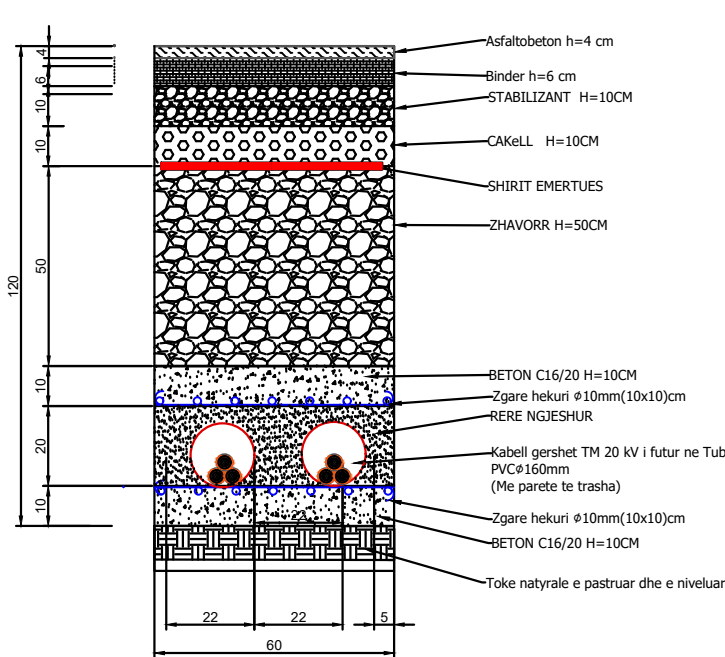


Shënime teknike :

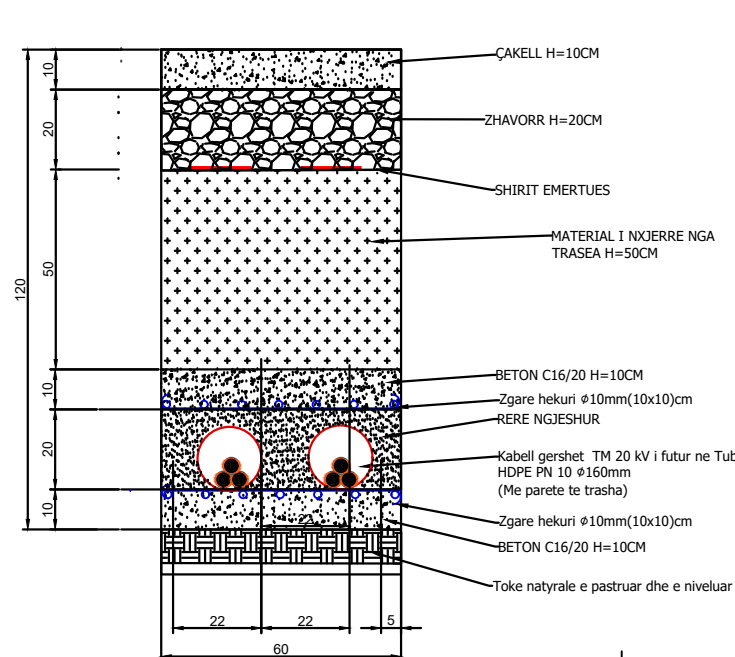
1.Në kryqëzimin me pusetat dhe tombinot në të cilat nuk egziston mundësia që traseja të thellohet deri në thellësinë 1.2 m (sepse mund të prek strukturën e tombinos), do të përdoret ky detaj i vendosjes së tubit me strukturë betonarme dhe tub 160 mm me parete te trasha ,në një gjatësi aq sa e lejon kthimi i kabllit.

2.Theksoj se në secilin rast,trupit i rrugës dhe paketa e shtresave rrugore pas ndërhyrjes(në atë segment ku ndërhyet) duhet të rikthehet siç ishte ,me qëllim që të shmanget ulja(çedimi i strukturave)në këto segmente kryesore të rrugës.

PRERJE KANALI TIP NE RRUGE ME ASFALT PER 2 FIDERA 20KV ME KABELL XLPE AL 3(1X240)MM,20KV GERSHET



PRERJE KANALI TIP NE RRUGE ME ÇAKELL PER 2 FIDERA 20KV ME KABELL XLPE AL 3(1X240)MM,20KV GERSHET



OSSH OPERATORI I SISTEMIT TË SHPËRNDARJES
OSHEE GROUP

DREJTORIA E PROJEKTIM, STANDARTIZIM DHE MBROJTJES SË MJEDISIT

Emërtimi objektit
Ndërtimi i fiderave 20kV L10 N.stac. Vlorë 1 dhe fiderit J10 N.stac Vlorë 2 për furnizimin e objekteve në portin e Vlorës

Emërtimi flëtes
PRERJE KANAL KABLLOSH 20 KV

Porositës:
DREJTORIA RAJONALE VLORE

DREJTORI DZHMA		
DREJTORI DPSMM		
PROJEKTOI		
PROJEKTOI		
PROJEKTOI		
FAZA: PROJEKT ZBATIM		
SHKALLA	DT. .2023	DIN A3
NR.FLETEVE: 15	NR.PROJEKTIT:	
FLETA NR. E-15	PROJEKT 102	