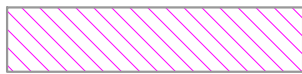
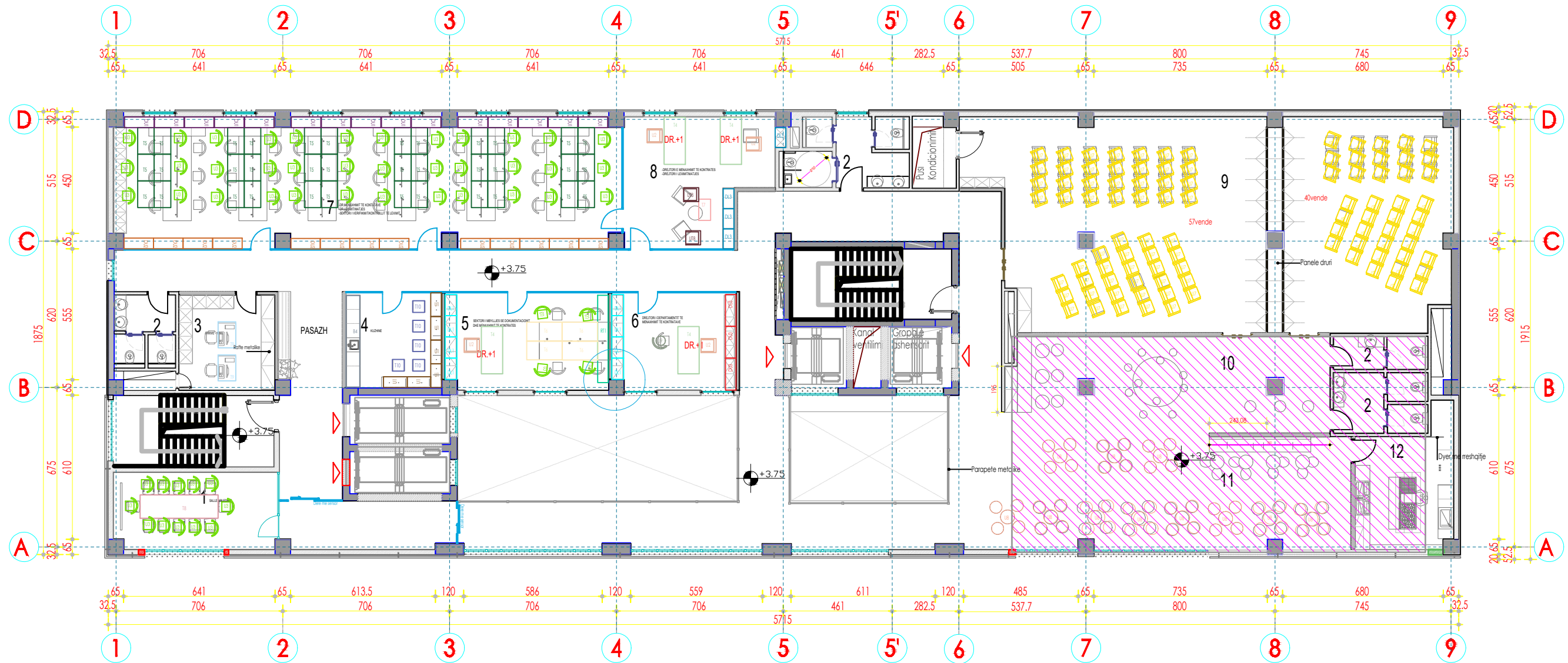
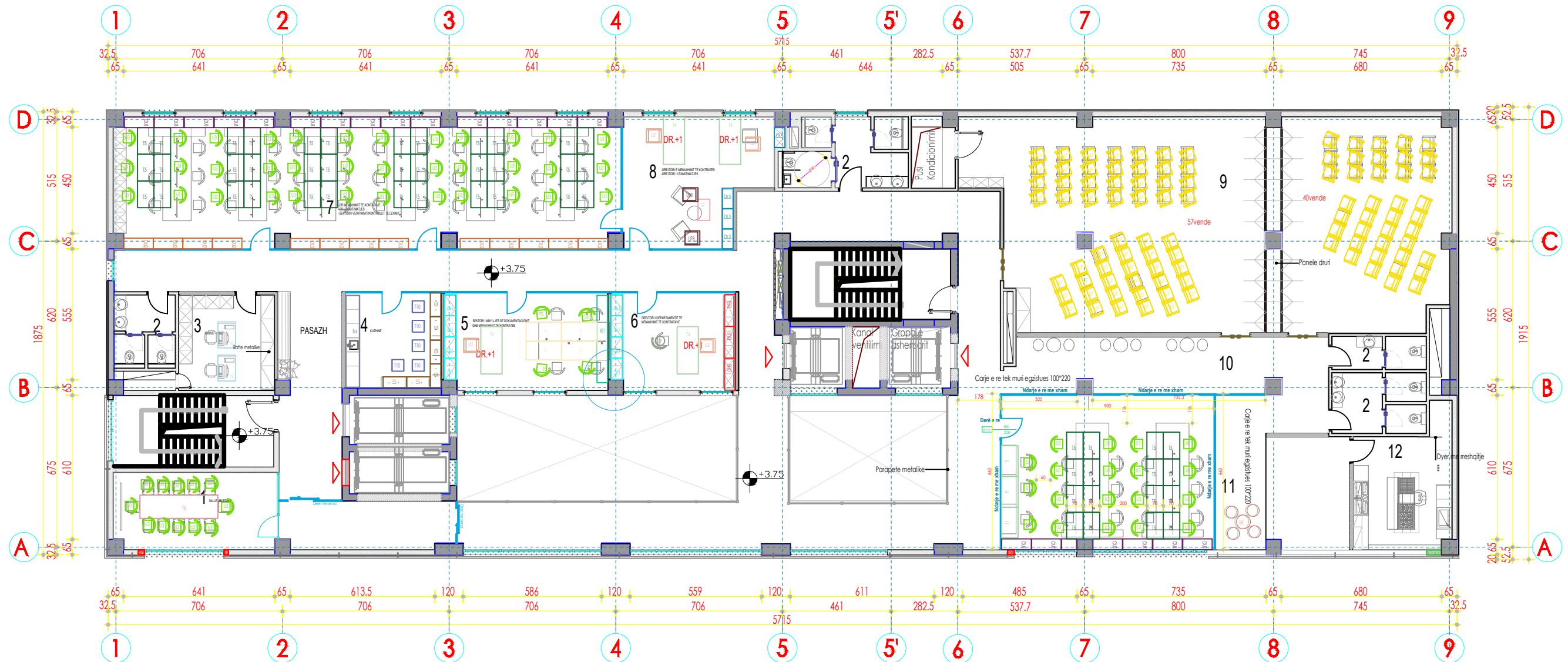


KATI 1



Zona ku do të ndërhyet Salla 10 dhe 11 (Lokali)

KATI 1

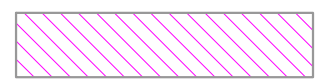
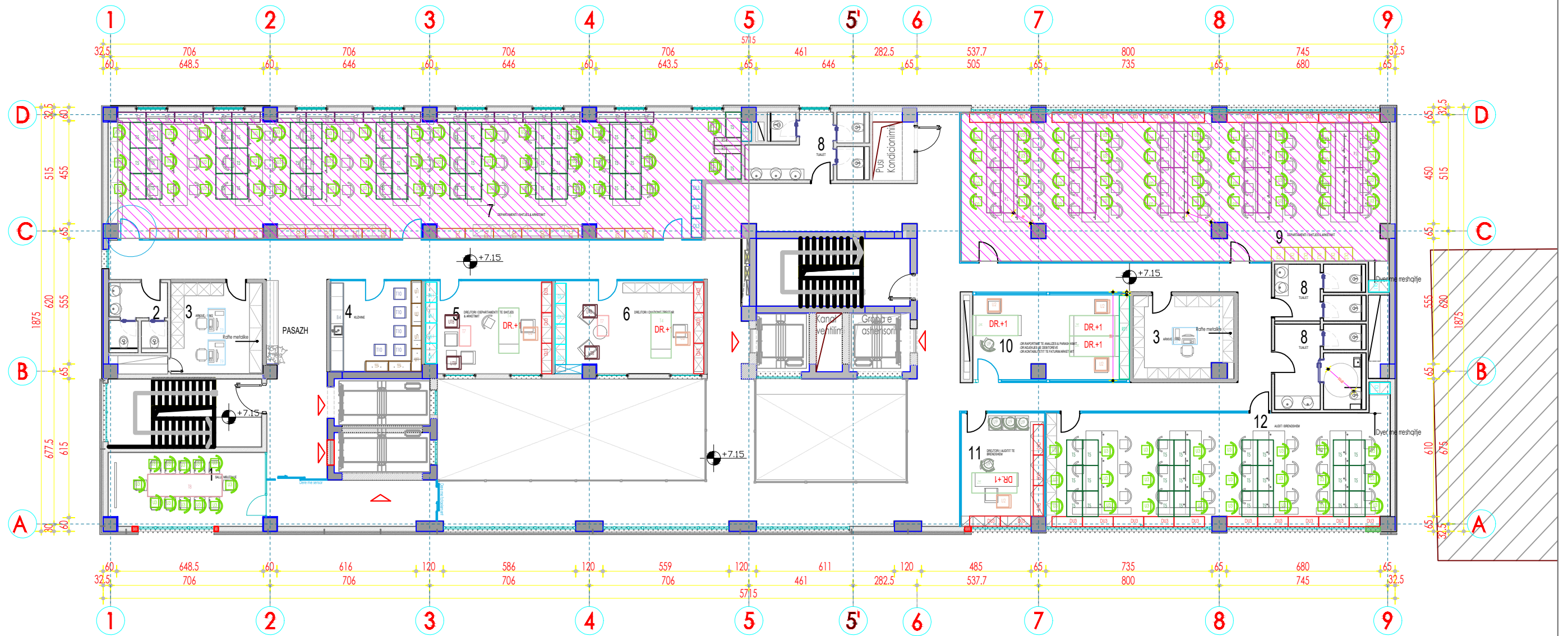


Shënime :
Ndërhyrjet që do të realizohen janë:

1. Do të realizohet një zyrë e re në zonën 11 dhe 10.
2. Do të realizohen ndarje të reja me xham , sipas planimetrisë .
3. Do të ndërtohen dy dyer të reja , dhe do të kemi prishje të mureve të gipsit.
4. Do të riorganizohet mobilimi në zyrën e re , të rishikohen dimensionet e mobiljeve në prani të arkitektit .
5. Ndarjet me xham duhet të realizohen me të njëjtin tipologji me ndarjet egzistuese me xham .
6. Punimet të realizohen me kujdes pa prishur strukturat egzistuese të xhamit të temperuar.

KATI 2

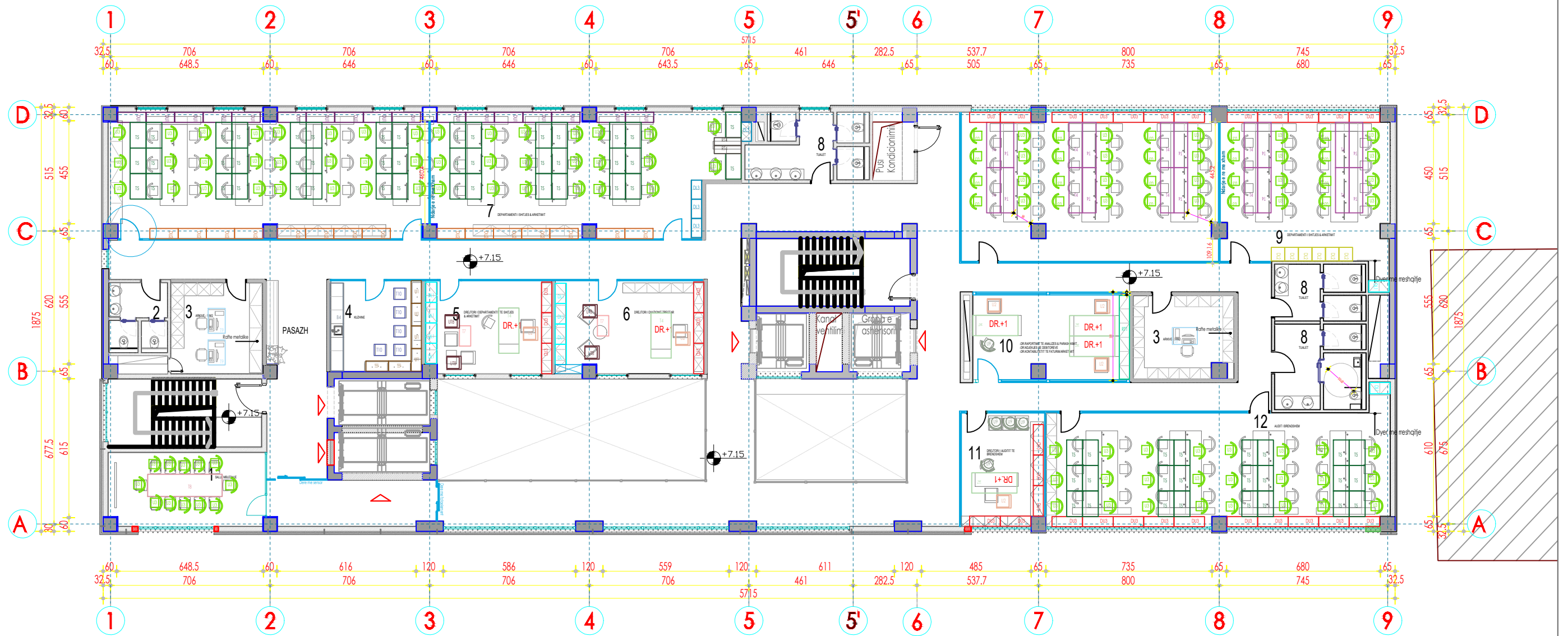
PLANIMETRIA E MOBILIMIT KATI 2 (GJENDJA EGZISTUESE)



Zona ku do të ndërhyet ,Salla 7 dhe 9 (Departamenti i shitjes dhe arketimit)

KATI 2

PLANIMETRIA E MOBILIMIT KATI 2 (GJENDJA PAS NDËRHYRJEVE)



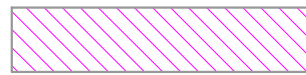
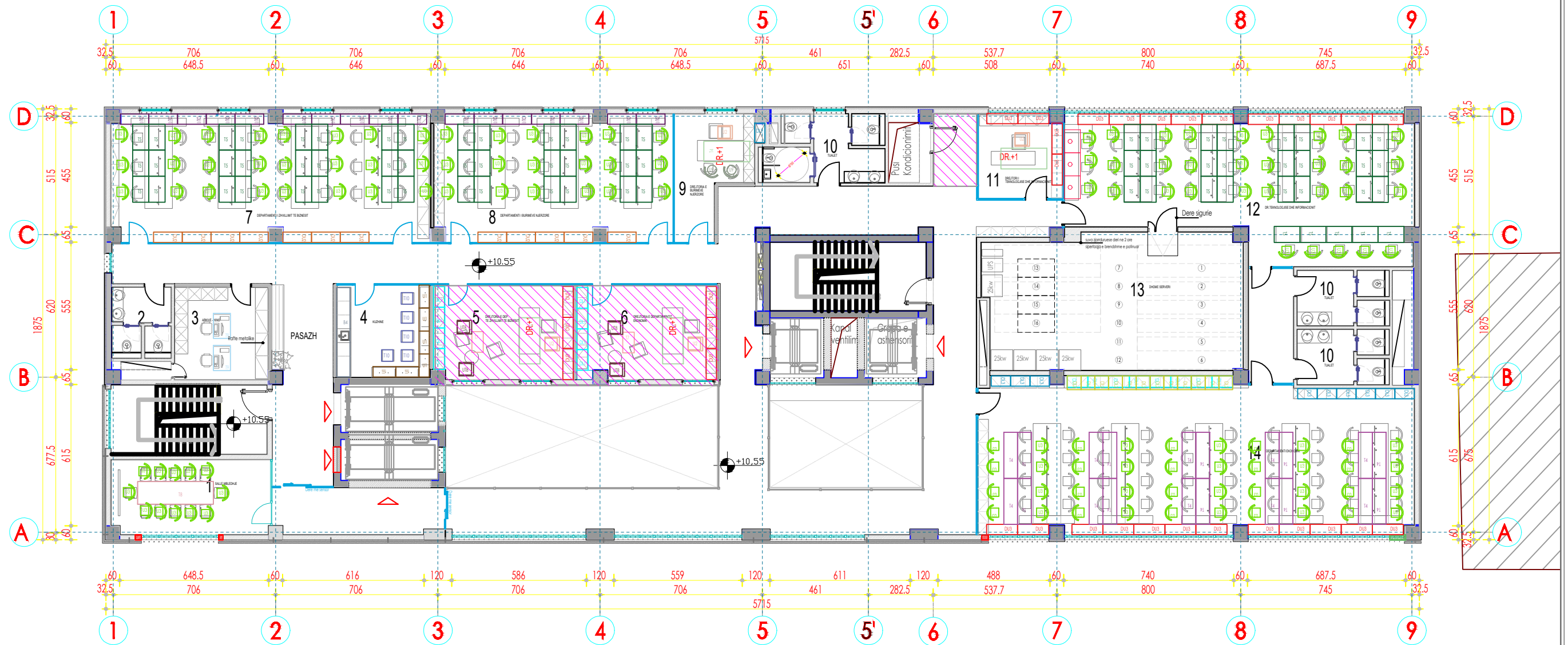
Shënime :

Ndërhyrjet që do të realizohen janë:

- 1.Do të realizohet ndarje e re me xham në sallën 7(Departamenti i shitjes dhe arketimit).
- 2.Do të realizohet ndarje e re me xham në sallën 9(Departamenti i shitjes dhe arketimit).
- 3.Ndarjet me xham duhet të realizohen me të njëjtën tiplogji me ndarjet egzistuese me xham .
- 4.Punimet të realizohen me kujdes pa prishur strukturat egzistuese të xhamit të temperuar.

KATI 3

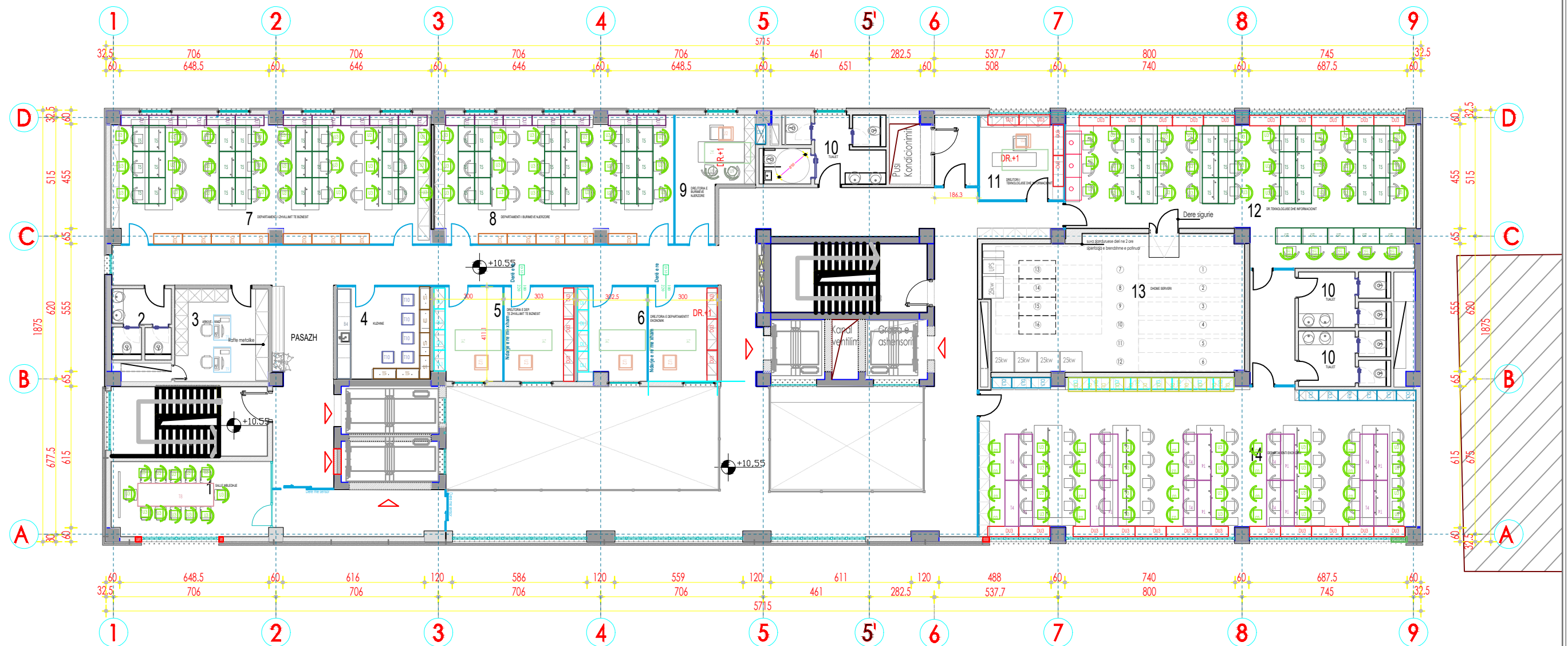
PLANIMETRIA E MOBILIMIT KATI 3 (GJENDJA EGZISTUESE)



Zona ku do të ndërhyet Salla 5 (Drejtoria e zhvillimit të biznesit) dhe salla 6 (Drejtoria e departamentit ekonomik)

KATI 3

PLANIMETRIA E MOBILIMIT KATI 3 (GJENDJA PAS NDËRHYRJEVE)

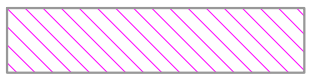
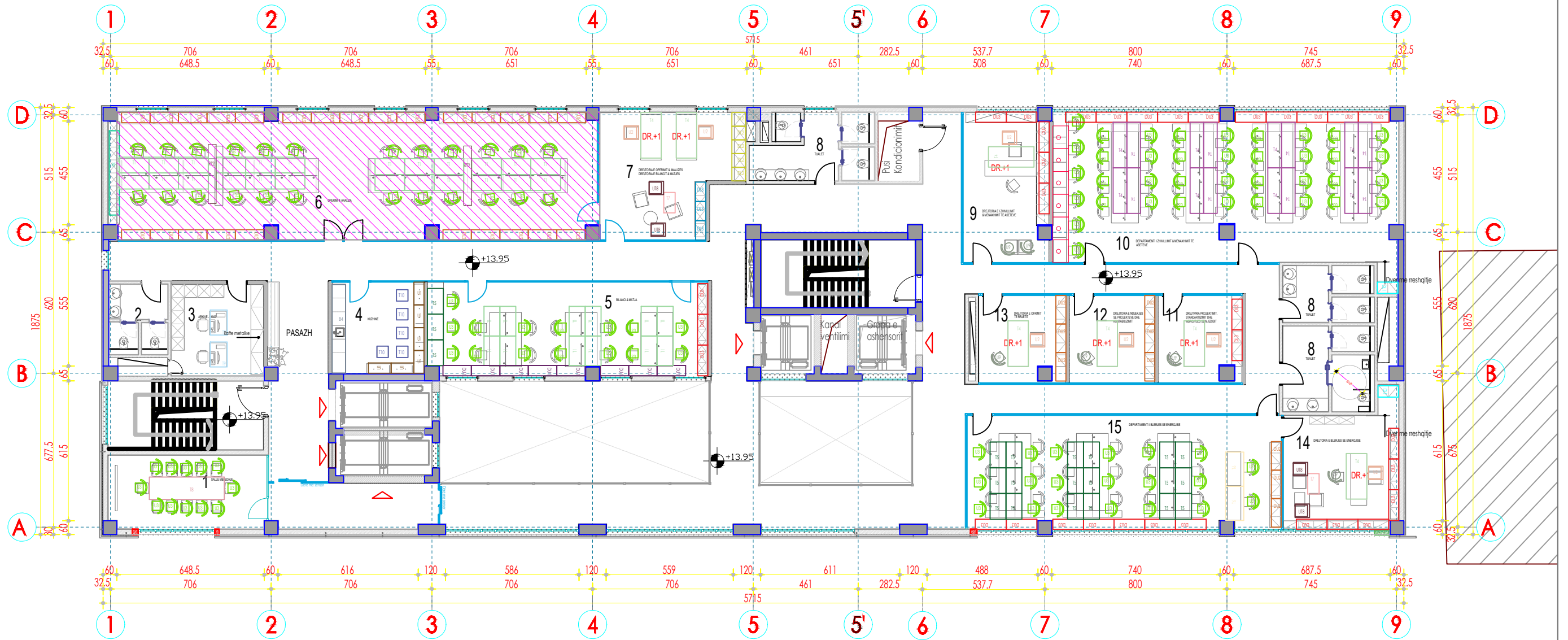


Shënime :
Ndërhyrjet që do të realizohen janë:

- 1.Do të realizohet ndarje e re me xham ngjitur me sallën 11 (Drejtori i teknologjisë së informacionit), dhe do të krijohet një magazinë , me derë nga koridori kryesor.
- 2.Do të realizohet ndarje e re me xham në sallën 5 (Drejtoria e Zhvillimit të Biznesit) .
- 3.Do të realizohet ndarje e re me xham në sallën 6 (Drejtoria e Departamentit Ekonomik)
- 4.Do të riorganizohet mobilimi në këto zyra dhe do të hapen dy dyer të reja xhami nga koridori kryesor.
- 5.Ndarjet me xham duhet të realizohen me të njëjtin tiplogji me ndarjet egzistuese me xham .
- 6.Punimet të realizohen me kujdes pa prishur strukturat egzistuese të xhamit të temperuar.

KATI 4

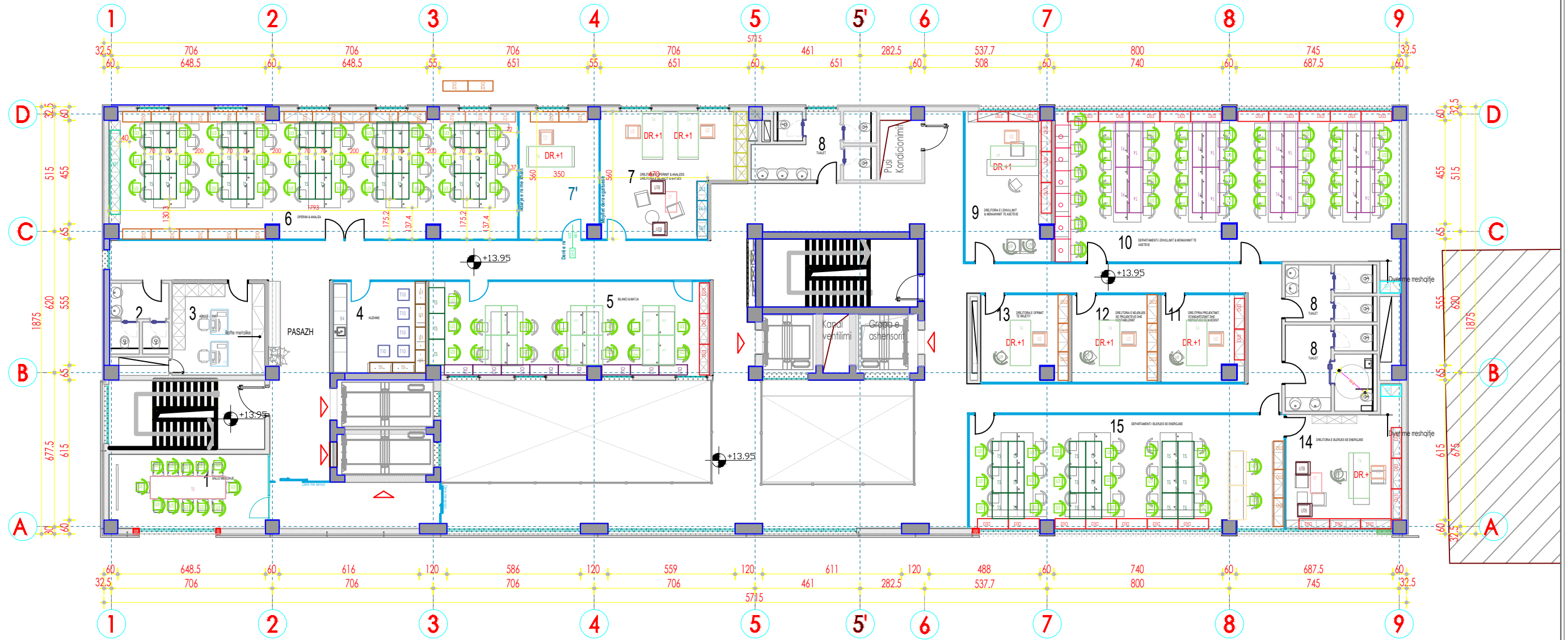
PLANIMETRIA E MOBILIMIT KATI 4 (GJENDJA EGZISTUESE)



Zona ku do të ndërhyet ,Salla 6 (Operimi dhe Analiza)

KATI 4

PLANIMETRIA E MOBILIMIT KATI 4 (GJENDJA PAS NDËRHYRJEVE)

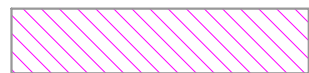
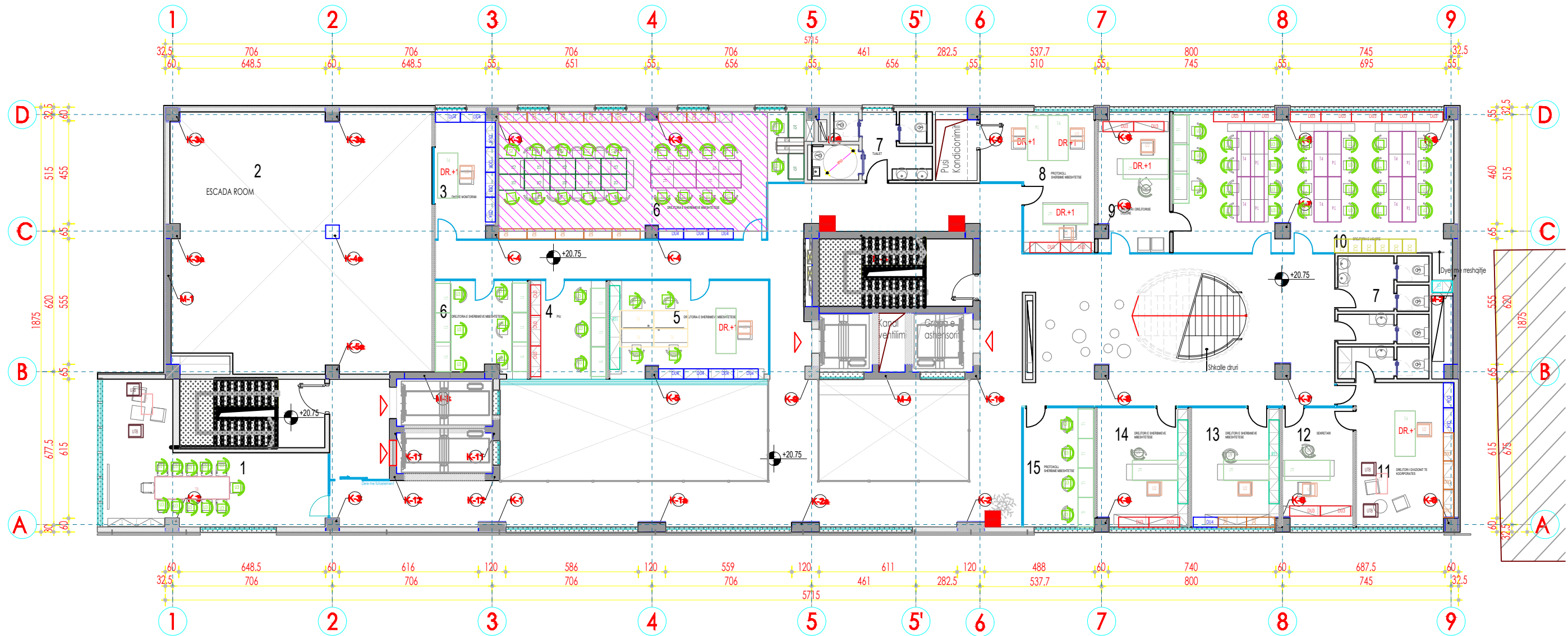


Shënime :
Ndërhyrjet që do të realizohen janë :

- 1.Do të mbyllet dera D1 e cila ndodhet në të djathtë të sallës 7.
- 2.Do të krijohet një zyrë e re , salla 7' , me derë nga koridori kryesor .
- 3.Do të realizohet ndarje e re me xham midis sallës 6 dhe 7'.
- 4.Do të riorganizohet mobilimi dhe postet e punës në sallën 6 (Operimi dhe Analiza) ,njësoj si salla 15 (Departamenti i Blerjes së Energjisë).Dimensionet e mobiljeve të rishikohen në prani të arkitektit .
- 5.Ndarjet me xham duhet të realizohen me të njëjtën tiplogji me ndarjet egzituese me xham .
- 6.Dyert e reja duhet të jenë të njëjta me dyert egzituese me xham.
- 7.Punimet të realizohen me kujdes pa prishur strukturat egzituese të xhamit të temperuar.

KATI 6

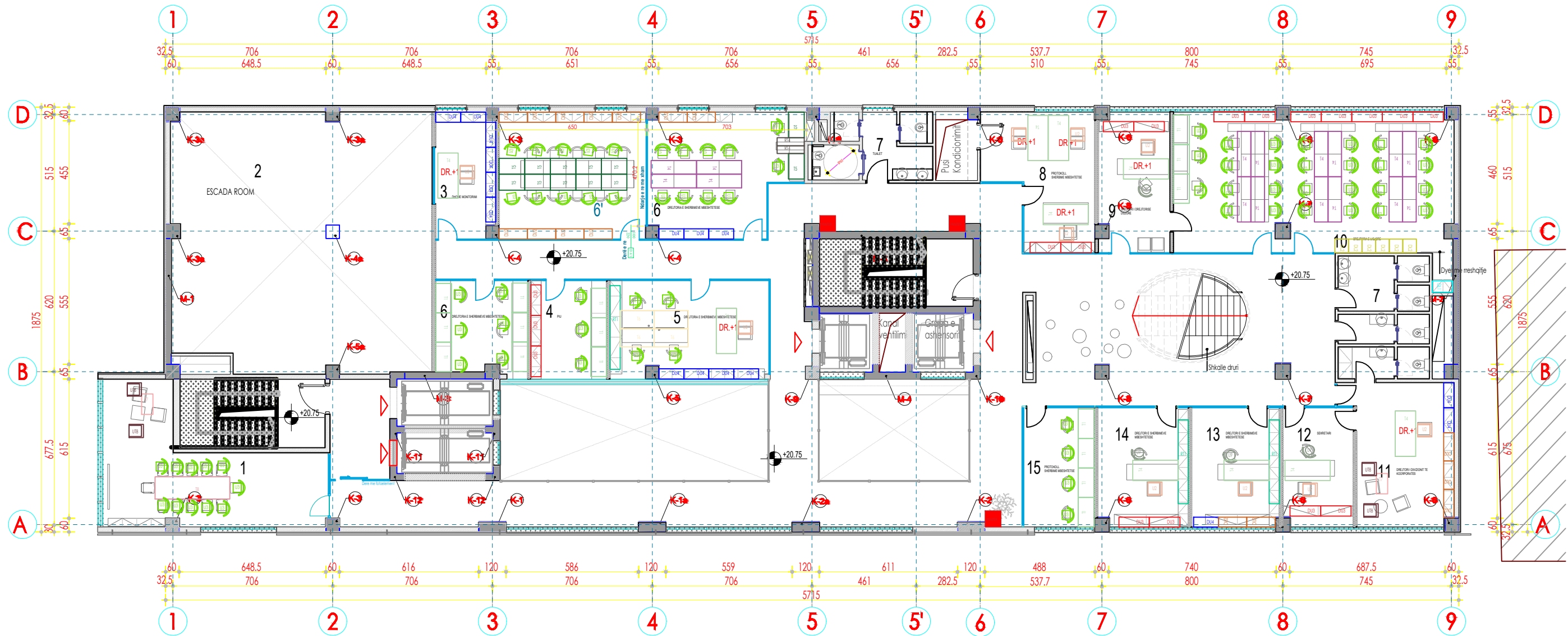
PLANIMETRIA E MOBILIMIT KATI 6 (GJENDJA EGZISTUESE)



Zona ku do të ndërhyet ,Salla 6 (Drejtoria e Shërbimeve Mbeshtetëse)

KATI 6

PLANIMETRIA E MOBILIMIT KATI 6 (GJENDJA PAS NDËRHYRJEVE)

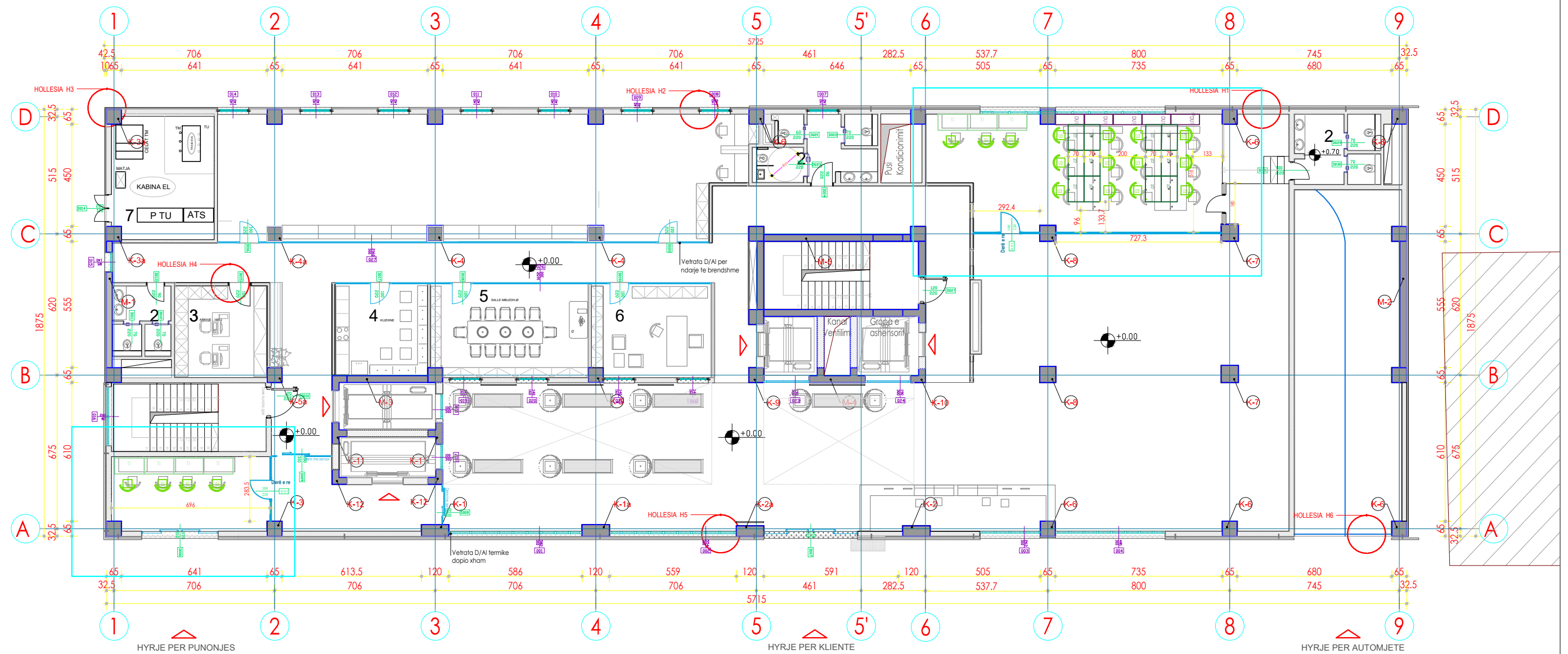


Shënime :

Ndërhyrjet që do të realizohen janë:

1. Do të realizohet ndarje e re me xham në sallën 6 (Drejtorja e Shërbimeve Mbeshtetëse).
2. Do të krijohet një zyrë e re , salla 6' , me derë nga koridori kryesor .
3. Ndarjet me xham duhet të realizohen me të njëjtën tiplogji me ndarjet egzistuese me xham .
4. Punimet të realizohen me kujdes pa prishur strukturat egzistuese të xhamit të temperuar.

KATI 0



Shënime :
Ndërhyrjet që do të realizohen janë:

1. Do të realizohet një zyrë e re në zonën 1 dhe 9.
2. Do të realizohen ndarje të reja me xham , sipas planimetrisë .
3. Do të ndërtohen tre dyer të reja , dhe do të kemi prishje të mureve të gipsit.
4. Do të riorganizohet mobilimi në zyrat e reja . Dimensionet e mobiljeve të rishihen në prani të arkitektit .
5. Ndarjet me xham duhet të realizohen me të njëjtin tiplogji me ndarjet egzistuese me xham .
6. Punimet të realizohen me kujdes pa prishur strukturat egzistuese të xhamit të temperuar.