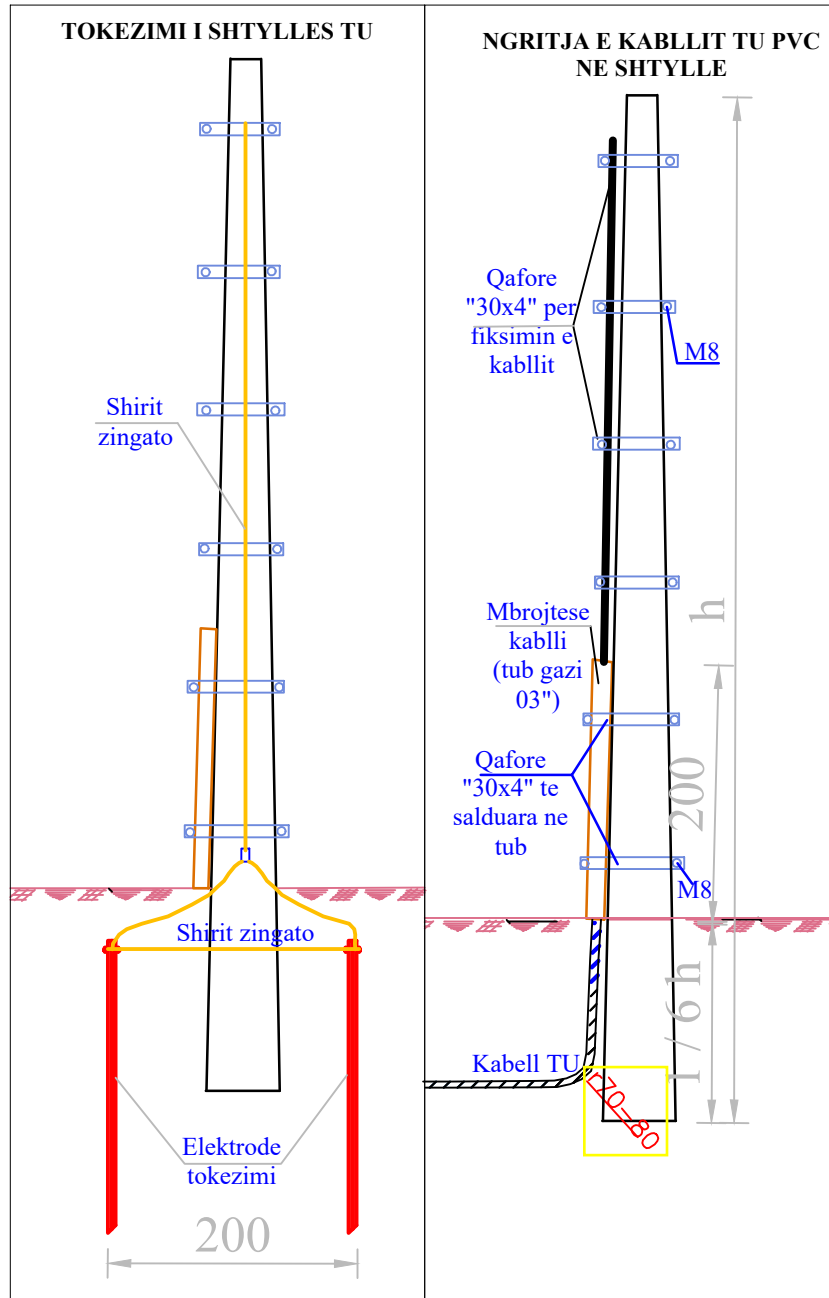


Detajet teknike



DETAJE PER SHTRIRJEN E KABLOVE ME VETEMBAJTJE TE TU TIP ABC

Nr.	Emërtimi
1	Kabëll alumini
3	Aksesor shtyllor çeliku i galvanizuar (qafore)
4	Tirantues ndërmjetës çeliku i galvanizuar

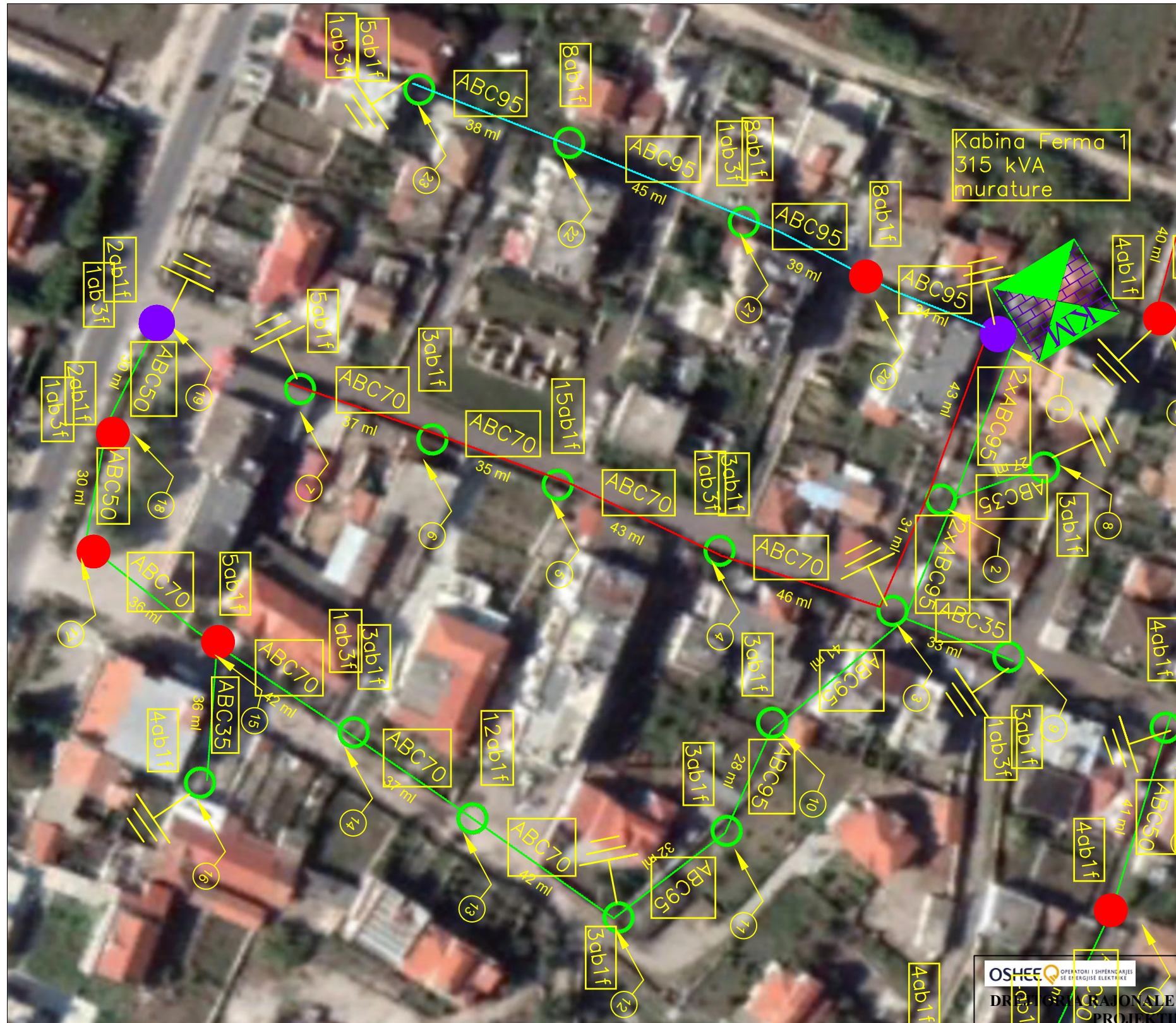
Nr.	Emërtimi
1	Kabëll Alumini me Vetëmbajtje
3	Aksesor shtyllor çeliku i galvanizuar (qafore)
4	Tirantues ankeror çeliku i galvanizuar
6	Nyje lidhëse e izoluar (konektor)

DETAJE PER FUNIZIMIN E ABONENTEVE NGA LINJAT KABLORE TE TU ME PERCJELLES ABC

Nr.	Emërtimi
1	Kabëll Alumini
2	Kabëll Bakri
3	Aksesor shtyllor çelik i galvanizuar (qafore)
4	Tirantues ankeror çelik i galvanizuar
5	Nyje lidhëse e izoluar
6	Aksesor shtyllor i abonentit çelik i galvanizuar (qafore)
7	Tirantues ankeror i thjeshtë çelik i galvanizuar
8	Kabëll koaksial
9	Lidhëse plastike

Shënime Teknike
 Linjat ajrore me përcjellësa të izoluar me vetëmbajtje ABC shërbejnë për të furnizuar me energji elektrike abonentët një dhe tre fazorë. Përcjellësat ABC me vetëmbajtje me izolim XLPE fiksohen në shtyllë me aksesoret përkatës. Për mbajtjen e kabllit përdoren tirantues ankerorë në shtyllat fundore ose ankerore dhe tirantues ndërmjetës në shtyllat ndërmjetëse. Tirantuesit fiksohen te aksesoret shtyllorë (qafore). Aksesorit shtyllor (qaforja) për abonentin montohet 20-25 cm më poshtë se aksesorit shtyllor. Për rastin e kablove të aluminit në tirantuesin ankeror ose ndërmjetës, fiksohet i gjithë kabli ose vetëm përcjellësi i neutrit në vartësi të llojit të tirantuesit të përdorur (Për rastin tonë është përdorur varianti i parë). Lidhja elektrike e përcjellësave bëhet me nyje lidhëse të izoluar (konektorë). Ndërmjet dy tirantuesve ankerorë që ndodhen në dy anë të ndryshme të së njëjtës shtyllë, kabli ka formë të harkuar me gjatësi jo më të vogël se 80 cm, me qëllim që të lejojë vendosjen e nyjeve izoluese. Në qoftë se në të njëjtën shtyllë lidhen dy apo më shumë abonentë, duhet që distanca ndërmjet kablove koaksiale që ndodhen pranë njëri-tjetrit të mos jetë më e vogël se 20 mm. Gjithashtu duhet që distanca ndërmjet dy skajeve të brendshme të nyjeve izoluese (distanca më e afërt ndërmjet dy nyjeve fqinje) të vendosura në të njëjtën fazë (apo në neuter), të mos jetë më e vogël se 50 mm.

OSHEE OPERATORI I DËPËRNDARJES E ENERJISË ELEKTRIKE DREJTORIA RAJONALE FIER, SEKTORI I PROJEKTIMIT	DREJTORI DRF	
	SHEF I DEGES TEKNIKE	
Emërtimi i Objektit Rikonstruksioni i rrjetit TU te Fiderit Nr.2, 20 kV, Nenstacioni 110/20 kV Fieri i Ri dhe fiderit Ferme N/St Fieri 2	PROJEKTOI	
Emërtimi i fletës Detajet teknike	FAZA: PROJEKT ZBATIM	
Porositës: DREJTORIA RAJONALE FIER	NR.PROJEKTIT FLETA VIZATIMIT	DT. 25.05.2024 41-DRFSP-13



SHENIMET TEKNIKE KABINA FERMA 1, 315 kVA MURATURE

PER PERMIRESIMIN E FURNIZIMIT ME ENERGJI ELEKTRIKE, ESHTË HARTUAR PROJEKTI I RRJETIT SHPERNDARES TU ME PERCJELLESA ABC ME VETEMBAJTJE PER KABINAT QE FURNIZOJNE KETE ZONE.

1. DALJET E PARA DO TE REALIZOHEN ME KABELL PVC AL 4 x 95 mm².
2. TE BEHET TOKEZIMI I PERSERITUR I NEUTRIT SIPAS PROJEKTTIT
KABINA ESHTË ME NJE TRANSFORMATOR DHE 3 DALJE TU.
-DALJA 1 DO TE FURNIZOJE ABONENTET QE DO TE LIDHEN NE SHTYLLAT, 1 DERI NE 7.
-DALJA 2 DO TE FURNIZOJE ABONENTET QE DO TE LIDHEN NE SHTYLLAT, 1 DERI NE 19.
-DALJA 3 DO TE FURNIZOJE ABONENTET QE DO TE LIDHEN NE SHTYLLAT, 1 DERI NE 23.
3. GJATE ZBATIMIT TE PROJEKTTIT DUHET, TE MERREN MASAT E SISTEMIMIT TE RRJETIT
EKZISTUES TM PER RUAJTJEN E DISTANCAVE NE KRYQEZIMIN TE LINJAVE AJRORE TM DHE TU.
4. TE ZBATOHEN ME RIGOROZITET KUSHTET TEKNIKE TE MONTIMIT TE KABLLIT ABC NE SHTYLLE DHE ATO TE SIGURIMIT TEKNIK.

LEGJENDE

- Kabine TM/TU, tip shtyllore, ekzistuese
- Kabine TM/TU, tip murature, ekzistuese
- Shtylle betoni qe vendoset e re 15 kN
- Shtylle betoni qe vendoset e re 6 kN
- Shtylle betoni ekzistuese
- Dalja 1 TU
- Dalja 2 TU
- Dalja 3 TU
- Shtylle betoni qe do demontohet

OPERATORI I SHPERNDARJES SE ENERGJISE ELEKTRIKE DREJTORIA RAJONALE FIER, SEKTORI I PROJEKTIMIT	DREJTORI DRF	
	SHEF I DEGJES TEKNIKE	
Emërtimi i Objektivit Rikonstruksioni i rrjetit TU te Fiderit Nr.2, 20 kV, Nenstacioni 110/20 kV Fieri i Ri dhe fiderit Ferme N/St Fieri 2	PROJEKTOI	
Emërtimi i fletës Rrjeti TU, Kabina Ferma 1, 315 kVA murature	FAZA: PROJEKT ZBATIM	
	SHKALLA 1:2000	DT. 25.04.2024
Porositës: DREJTORIA RAJONALE FIER	NR.PROJEKTTIT FLETA VIZATIMIT	41-DRFSP-03



SHENIMET PËR SHËNIMIN KABINA FERMA 3, 400 kVA SHTYLLORE

PER PERMIRESIMIN E FURNIZIMIT ME ENERGIJE ELEKTRIKE, ESHTË HARTUAR PROJEKTI I RRJETIT SHPERNDARËS ME PËRVEJËLËSA ABC ME VETË MBALITJE PER KABINAT QË FURNIZOJNE KETE ZONE.

1. DALJA 1 PËR PARË DO TE REALIZOHEN ME KABELL PVC AL 4 x 95 mm².
2. PËR CEBË ET TOKEZIMI I PËRSËRITUR I NEUTRIT SIPAS PROJEKTTIT KABINA ESHTË ME NJË TRËZNSIFORMITËR DHE 27 ALJE TU.

-DALJA 1 DO TE FURNIZOJE ABONENTET QE DO TE LIDHEN NE SHTYLLAT NGA 1 DERI NE 11.
 -DALJA 2 DO TE FURNIZOJE ABONENTET QE DO TE LIDHEN NE SHTYLLAT NGA 12 DERI NE 23.

3. GJATE ZBATIMIT TE PROJEKTTIT DUHET, TE MERREN MASAT E SISTEMIMIT TE RRJETIT EKZISTUES TM PER RUAJTJEN E DISTANCAVE NE KRYQEZIMIN TE LINJAVE AJRORE TM DHE TU.

4. TE ZBATOHEN ME RIGOROZITET KUSHTET TEKNIKE TE MONTIMIT TE KABLLIT ABC NE SHTYLLE DHE ATO TE SIGURIMIT TEKNIK.

LEGJENDE

- Kabina T&TU, të montuara, vlerësimet
- Kabina T&TU, të montuara, vlerësimet
- Shtylle betoni që vendoset e re 15 kN
- Shtylle betoni që vendoset e re 6 kN
- Shtylle betoni ekzistuese
- Shtylle betoni që do demontohet
- Dalja 1 TU
- Dalja 2 TU
- Dalja 3 TU

OPERATORI I SHËRNDARËSË SË ENERGIJË ELEKTRIKE		DREJTORI DRF
DREJTORIA RAJONALE FIER, SHËRNDARIA/PROJEKTIMIT		SHËRNDARËSË TEKNIKE
Emërtimi i Objektivit Rikonstruksioni i rrjetit TU te Fiderit Nr.2, 20 kV, Nentacioni 110/20 kV Fieri i Ri dhe fiderit Ferme N/St Fieri 2		PROJEKTOI
Emërtimi i fletës Rrjeti TU, Kabina Ferma 3, 400 kVA murature		FAZA: PROJEKT ZBATIM
Porositës: DREJTORIA RAJONALE FIER		SHKALLA 1:1000
		DT. 25.05.2024
		NR.PROJEKTTIT
		FLETA VIZATIMIT
		41-DRFSP-05



SHENIMET TEKNIKE KABINA FERMA 4, 400 kVA SHTYLLORE
 PER PERMIRESIMIN E FURNIZIMIT ME ENERGJI ELEKTRIKE , ESHTË HARTUAR PROJEKTI I RRJETIT SHPERNDARËS TU ME
 PERCJELLESA ABC ME VETEMBAJTJE PER KABINAT QE FURNIZOJNE KETE ZONE.

- DALJET E PARA DO TE REALIZOHEN ME KABELL PVC AL 4 x 95 mm².
- TE BEHET TOKEZIMI I PERSERITUR I NEUTRIT SIPAS PROJEKTTIT KABINA ESHTË ME 1 TRANSFORMATOR DHE 3 DALJE TU.
 -DALJA 1 DO TE FURNIZOJE ABONENTET QE DO TE LIDHEN NE SHTYLLAT NGA 1 DERI NE 9.
 -DALJA 2 DO TE FURNIZOJE ABONENTET QE DO TE LIDHEN NE SHTYLLAT NGA 11 DERI NE 15.
 -DALJA 3 DO TE FURNIZOJE ABONENTET QE DO TE LIDHEN NE SHTYLLAT NGA 16 DERI NE 21.
- GJATE ZBATIMIT TE PROJEKTTIT DUHET, TE MERREN MASAT E SISTEMIMIT TE RRJETIT
 EKZISTUES TM PER RUAJTJEN E DISTANCAVE NE KRYQEZIMIN TE LINJAVE AJRORE TM DHE TU.
- TE ZBATOHEN ME RIGOROZITET KUSHTET TEKNIKE TE MONTIMIT TE KABLLIT ABC NE SHTYLLE DHE ATO TE SIGURIMIT
 TEKNIK.

LEGJENDE

- Kabine TM/TU, tip shtyllore, ekzistuese
- Kabine TM/TU, tip murature, ekzistuese
- Shtylle betoni qe vendoset e re 15 kN
- Shtylle betoni qe vendoset e re 6 kN
- Shtylle betoni ekzistuese
- Shtylle betoni qe do demontohet

- Dalja 1 TU
- Dalja 2 TU
- Dalja 3 TU
- Dalja 4 TU

OSHEE OPERATORI I SHPERNDARJES SE ENERGJISE ELEKTRIKE DREJTORIA RAJONALE FIER, SEKTORI I PROJEKTIMIT	DREJTORI DRF	
	SHEF I DEGËS TEKNIKE	
Emërtimi i Objektivit Rikonstruksioni i rrjetit TU te Fiderit Nr.2, 20 kV, Nenstacioni 110/20 kV Fieri i Ri dhe fiderit Ferme N/St Fieri 2	PROJEKTOI	
	FAZA: PROJEKT ZBATIM	
	SHKALLA 1:1000	DT. 25.05.2024
Porositës: DREJTORIA RAJONALE FIER	NR.PROJEKTIT FLETA VIZATIMIT	41-DRFSP-06



SHENIMET TEKNIKE KABINA FERMA 5, 180 kVA shtyllore

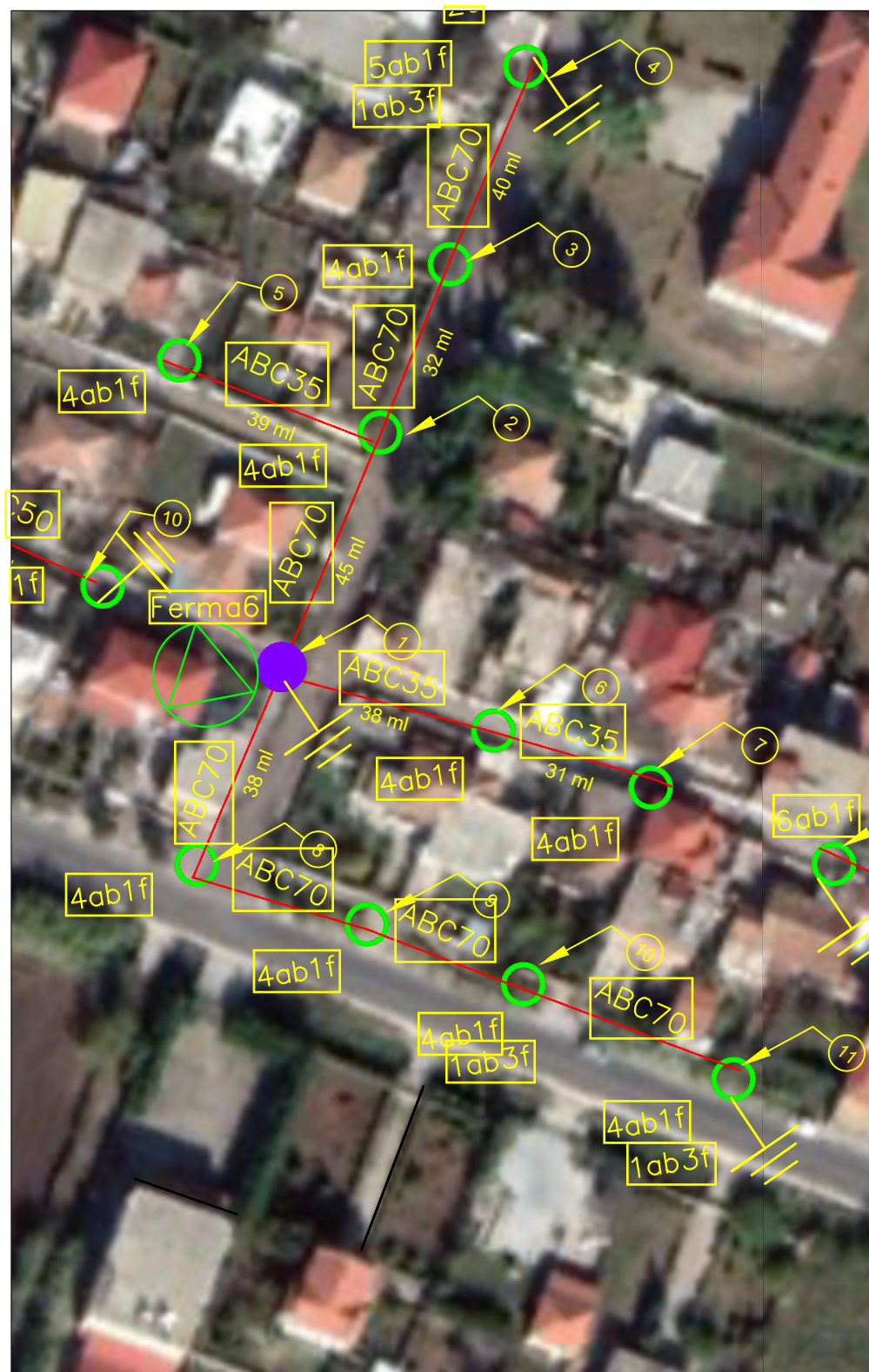
PER PERMIRRESIMIN E FURNIZIMIT ME ENERGJI ELEKTRIKE, ESHTHE HARTUAR PROJEKTI I RRJETIT SHPERNDARRES TU ME PERCIJELLESA ABC ME VETEMBAJTJE PER KABINAT QE FURNIZOJNE KETE ZONE.

1. DALJET E PARA DO TE REALIZOHEN ME KABELL PVC AL 4 x 95 mm².
2. TE BEHET TOKEZIMI I PERSERITUR I NEUTRIT SIPAS PROJEKTTIT KABINA ESHTHE ME NJE TRANSFORMATOR DHE 2 DALJE TU.
-DALJA 1 DO TE FURNIZOJE ABONENTET QE DO TE LIDHEN NE SHTYLLLAT, NGA 1 DERI NE 8.
-DALJA 2 DO TE FURNIZOJE ABONENTET QE DO TE LIDHEN NE SHTYLLLAT, 1 DERI NE 14.
3. GJATE ZBATIMIT TE PROJEKTTIT DUHET, TE MERREN MASAT E SISTEMIMIT TE RRJETIT EKZISTUES TM PER RUAJTJEN E DISTANCAVE NE KRYQEZIMIN TE LINJAVE AJRORE TM DHE TU.
4. TE ZBATOHEN ME RIGOROZITET KUSHTET TEKNIKE TE MONTIMIT TE KABLLIT ABC NE SHTYLLE DHE ATO TE SIGURIMIT TEKNIK.

LEGJENDE

- Kabine TM/TU, tip shtyllore, ekzistuese
- Kabine TM/TU, tip murature, ekzistuese
- Shtylle betoni qe vendoset e re 15 kN
- Shtylle betoni qe vendoset e re 6 kN
- Shtylle betoni ekzistuese
- Dalja 1 TU
- Dalja 2 TU
- Dalja 3 TU
- Dalja 4 TU
- Shtylle betoni qe do demontohet

OSHEE OPERATORI I SHPERNDARJES SE ENERGJISE ELEKTRIKE DREJTORIA RAJONALE FIER, SEKTORI I PROJEKTIMIT	DREJTORI DRF	
	SHEF I DEGES TEKNIKE	
Emërtimi i Objektit Rikonstruksioni i rrjetit TU te Fiderit Nr.2, 20 kV, Nenstacioni 110/20 kV Fieri i Ri dhe fiderit Ferme N/St Fieri 2	PROJEKTOI	
Emërtimi i fletës Rrjeti TU, Kabina Ferma 5, shtyllore 180 kVA	FAZA: PROJEKT ZBATIM	
	SHKALLA 1:1000	DT. 25.05.2024
Porositës: DREJTORIA RAJONALE FIER	NR.PROJEKTIT FLETA VIZATIMIT	41-DRFSP-07



SHENIMET TEKNIKE KABINA FERMA 6, 50 kVA

PER PERMIRRESIMIN E FURNIZIMIT ME ENERGJI ELEKTRIKE, ESHTË HARTUAR PROJEKTI I RRJETTIT SHPERNDARES TU ME PERCJELLESA ABC ME VETEMBAJTJE PER KABINAT QE FURNIZOJNE KETE ZONE.

1. DALJET E PARA DO TE REALIZOHEN ME KABELL PVC AL 4 x 95 mm².
2. TE BEHET TOKEZIMI I PERSERITUR I NEUTRIT SIPAS PROJEKTTIT KABINA ESHTË ME NJE TRANSFORMATOR DHE 1 DALJE TU.

-DALJA 1 DO TE FURNIZOJE ABONENTET QE DO TE LIDHEN NGA SHTYLLA 1 DERI NE 11.

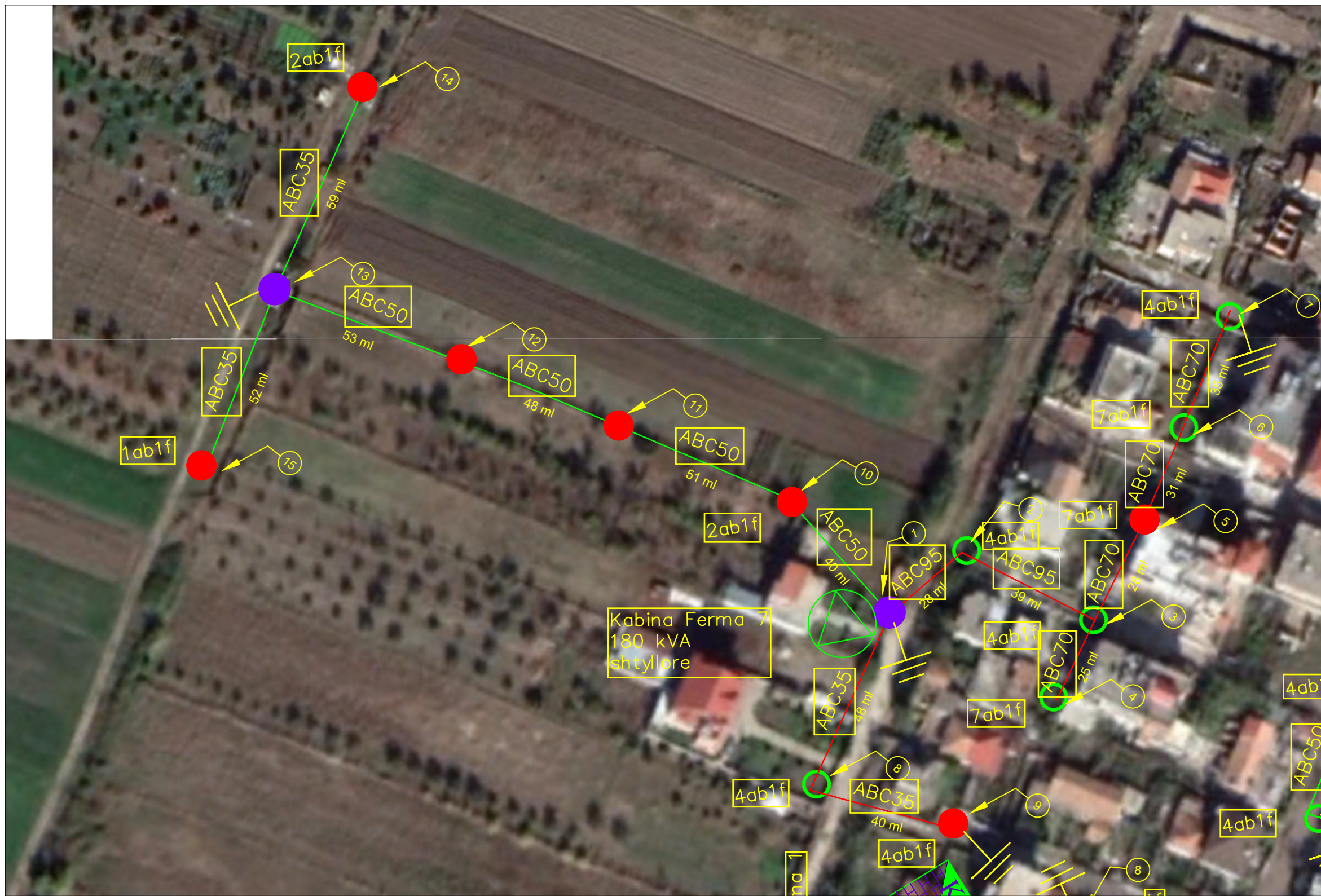
3. GJATE ZBATIMIT TE PROJEKTTIT DUHET, TE MERRREN MASAT E SISTEMIMIT TE RRJETTIT EKZISTUES TM PER RUAJTJEN E DISTANCAVE NE KRYQEZIMIN TE LINJAVE AJRORE TM DHE TU.

4. TE ZBATOHEN ME RIGOROZITET KUSHTET TEKNIKE TE MONTIMIT TE KABLLIT ABC NE SHTYLLE DHE ATO TE SIGURIMIT TEKNIK.

LEGJENDE

- Kabine TM/TU, tip shtyllore, ekzistuese
- Kabine TM/TU, tip murature, ekzistuese
- Shtylle betoni qe vendoset e re 15 kN
- Shtylle betoni qe vendoset e re 6 kN
- Shtylle betoni ekzistuese
- Dalja 1 TU
- Dalja 2 TU
- Dalja 3 TU
- Dalja 4 TU
- Shtylle betoni qe do demontohet

<p>OSHEE OPERATORI I SHPERNDARJES SE ENERGISJE ELEKTRIKE</p> <p>DREJTORIA RAJONALE FIER, SEKTORI I PROJEKTIMIT</p>	DREJTORI DRF	
	SHEF I DEGES TEKNIKE	
<p>Emërtimi i Objektivit</p> <p>Rikonstruksioni i rrjetit TU te Fiderit Nr.2, 20 kV, Nensacioni 110/20 kV Fieri i Ri dhe fiderit Ferme N/St Fieri 2</p>	PROJEKTOI	
<p>Emërtimi i fletës</p> <p>Rrjeti TU, Kabina Ferma 6, shtyllore 50 kVA</p>	FAZA: PROJEKT ZBATIM	
	SHKALLA 1:1000	DT. 25.05.2024
<p>Porositës:</p> <p>DREJTORIA RAJONALE FIER</p>	NR.PROJEKTIT	41-DRFSP-08
	FLETA VIZATIMIT	



SHENIMET TEKNIKE KABINA FERMA 7, 180 kVA

PER PERMIRESIMIN E FURNIZIMIT ME ENERGJI ELEKTRIKE, ESHTË HARTUAR PROJEKTI I RRJETIT SHPERNDARES TU ME PERCJELLESA ABC ME VETEMBAJTJE PER KABINAT QE FURNIZOJNE KETE ZONE.

- DALJET E PARA DO TE REALIZOHEN ME KABELL PVC AL 4 x 95 mm².
- TE BEHET TOKEZIMI I PERSERITUR I NEUTRIT SIPAS PROJEKTIT KABINA ESHTË ME NJE TRANSFORMATOR DHE 2 DALJE TU.
-DALJA 1 DO TE FURNIZOJE ABONENTET QE DO TE LIDHEN NE SHTYLLAT, 1 DERI NE SHTYLLEN 9.
-DALJA 2 DO TE FURNIZOJE ABONENTET QE DO TE LIDHEN NE SHTYLLAT, 1 DERI NE SHTYLLEN 15.
- GJATE ZBATIMIT TE PROJEKTIT DUHET, TE MERRREN MASAT E SISTEMIMIT TE RRJETIT EKZISTUES TM PER RUAJTJEN E DISTANCAVE NE KRYQEZIMIN TE LINJAVE AJRORE TM DHE TU.
- TE ZBATOHEN ME RIGORIZITET KUSHTET TEKNIKE TE MONTIMIT TE KABLLIT ABC NE SHTYLLLE DHE ATO TE SIGURIMIT TEKNIK.

LEGJENDE

- Kabine TM/TU, tip shtyllore, ekzistuese
- Kabine TM/TU, tip murature, ekzistuese
- Shtylle betoni qe vendoset e re 15 kN
- Shtylle betoni qe vendoset e re 6 kN
- Shtylle betoni ekzistuese
- Shtylle betoni qe do demontohet
- Dalja 1 TU
- Dalja 2 TU
- Dalja 3 TU
- Dalja 4 TU

OSHEE OPERATORI I SHPERNDARES SE ENERGJISE ELEKTRIKE DREJTORIA RAJONALE FIER, SEKTORI I PROJEKTIMIT	DREJTORI DRF	
	SHEF I DEGES TEKNIKE	
Emërtimi i Objektivit Rikonstruksioni i rrjetit TU te Fiderit Nr.2, 20 kV, Nenstacioni 110/20 kV Fieri i Ri dhe fiderit Ferme N/St Fieri 2	PROJEKTOI	
Emërtimi i fletës Rrjeti TU, Kabina Ferma 7, 180 kVA shtyllore	FAZA: PROJEKT ZBATIM	
Porositës: DREJTORIA RAJONALE FIER	SHKALLA 1:1000	DT. 25.05.2024
	NR.PROJEKTIT FLETA VIZATIMIT	41-DRFSP-09

Objekti:

Rikonstruksioni i rrjetit TU te Fiderit Nr.2, 20 kV, Nenstacioni 110/20 kV Fieri i Ri dhe fiderit Ferme N/St Fieri 2

Drejtoria Rajonale Fier
Sektori i Studim Projektimit

Fier 2024



SHENIMET TEKNIKE KABINA DERMENAS 2, 315 kVA
 PER PERMIRSIMIN E FURNIZIMIT ME ENERGIJE ELEKTRIKE, ESHTË HARTUAR PROJEKTI I RRJETIT SËPËRSHËRES TU ME
 PERCJELLESA ABC ME VETEMIAJËTË PER KABINAT QË FURNIZOJNE KËTË ZONË.

- DALJET E PARA DO TE REALIZOHEN ME KABELL PVC AL 4x95 mm².
- TE BEHET TOKEZIMI I PËRSERITUR I NEUTRIT SËLËS PROJEKTI KABINA ESHTË ME NJË TRANSFORMATOR DHE 3 DALJE TU.
- DALJA 1 DO TE FURNIZOJE ABONENTET QË LIDHEN NE SHTYLLAT I DERI NE 22.
- DALJA 2 DO TE FURNIZOJE ABONENTET QË LIDHEN NE SHTYLLAT 1-2-23-41 DERI NE 40.
- DALJA 3 DO TE FURNIZOJE ABONENTET QË LIDHEN NE SHTYLLAT 1-2-23-41 DERI NE 60.

3. GJATE ZBATIMIT TE PROJEKTI DUHET TE MERRËN MASAT E SISTEMIMIT TE RRJETIT EKZISTUES TM PER RUAJTJEN E
 DISTANCAVE NE KRYQEZIMIN TE LINJAVE AJRORE TM DHE TU.

4. TE ZBATOHEN ME RIGORIZITET KUSHTET TEKNIKE TE MONTIMIT TE KABLLIT ABC NE SHTYLLE DHE ATO TE
 SIGURIMIT TEKNIK.

LEGJENDE

- Kabina 110/20 kV shtyllore, enastuese
- Kabina 110/20 kV muratore, enastuese
- Shtylla betoni qe vendoset e re 70 kN
- Shtylla betoni qe vendoset e re 6 kN
- Shtylla betoni ekzistuese
- Shtylla betoni qe do demontohet
- Dalja 1 TU
- Dalja 2 TU
- Dalja 3 TU

OSHEE OPERATORI I SHËPËRNDARJES
 DE ENERGIJE ELEKTRIKE

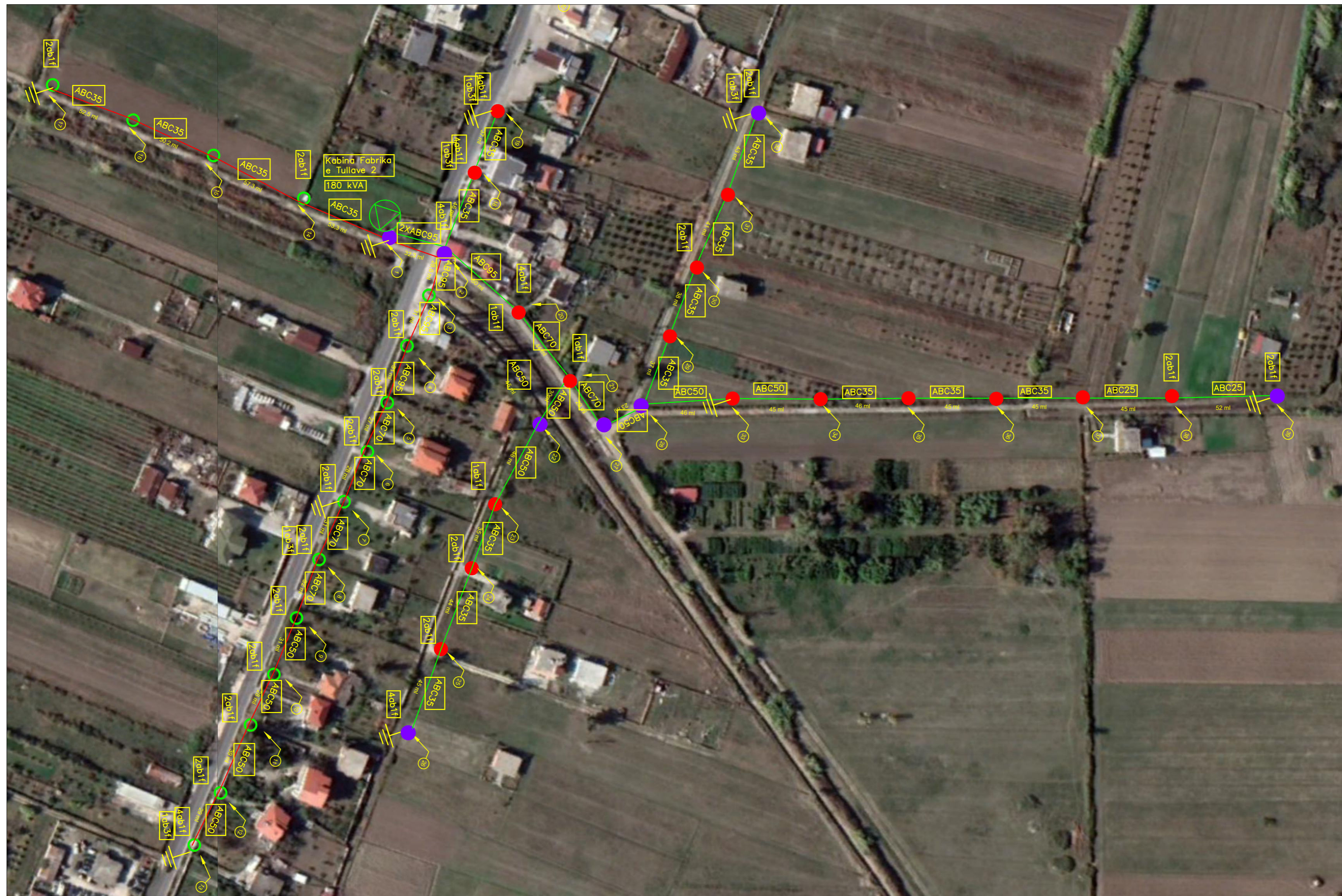
**DREJTORIA RAJONALE FIER, SEKTORI I
 PROJEKTIMIT**

Emërtimi i Objektit
**Rikonstruksioni i rrjetit TU te Fiderit Nr.2, 20
 kV, Nentacioni 110/20 kV Fieri i Ri dhe fiderit
 Ferme N/St Fieri 2**

Emërtimi i fletës
**Rrjeti TU, Kabina Dermenas 2, 315 kVA
 murature**

Porositës:
 DREJTORIA RAJONALE FIER

DREJTORI DRF	
SHEF I DEGËS TEKNIKE	
PROJEKTOI	
FAZA: PROJEKT ZBATIM	
SHKALLA 1:2500	DT. 25.04.2024
NR.PROJEKTIT	41-DRFSP-01

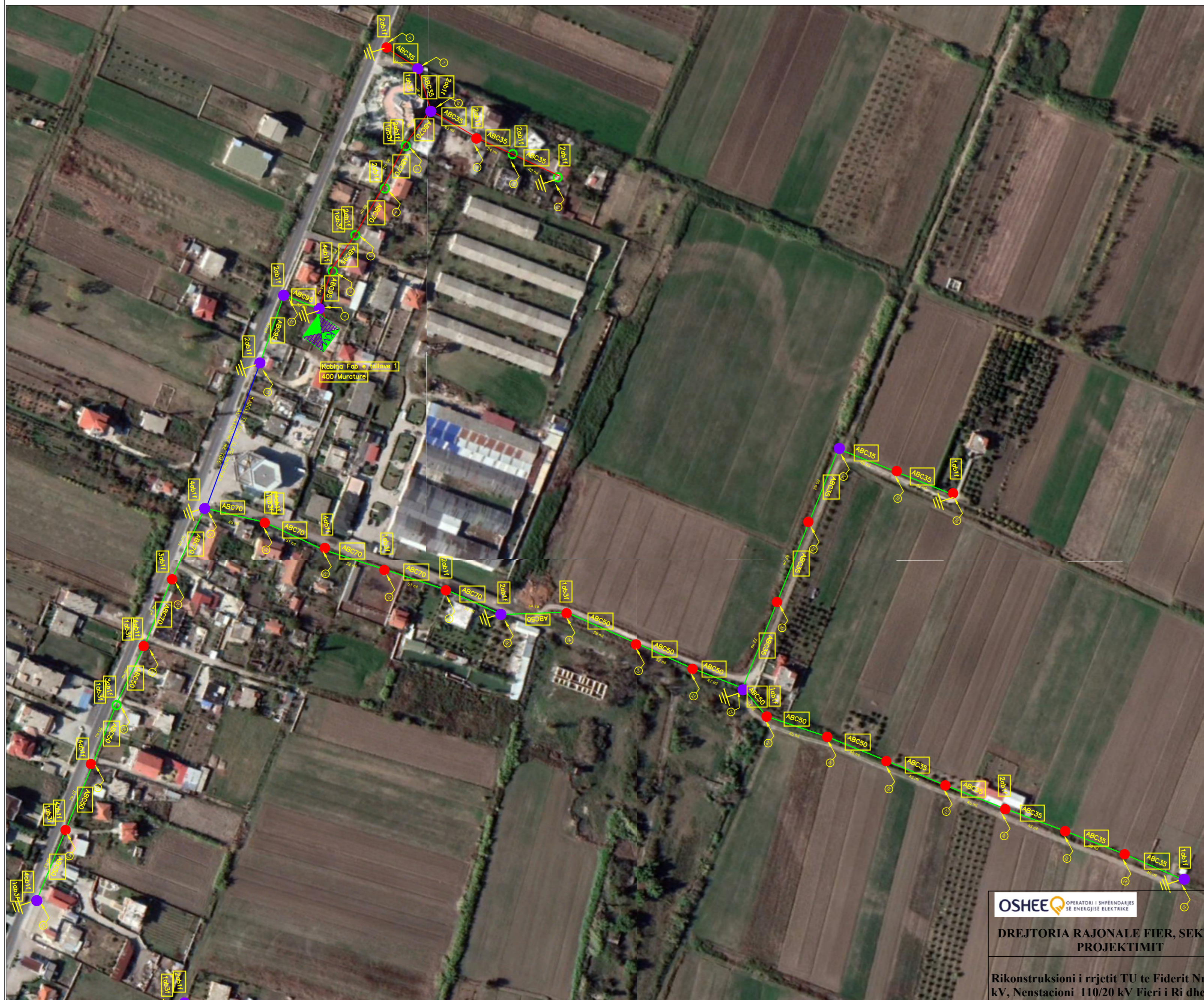


SHENIMET TEKNIKE KABINA FABRIKA E TULLAVE 2, 180 kVA SHTYLLORE

PER PERMIRESIMIN E FURNIZIMIT ME ENERGJI ELEKTRIKE , ESHTË HARTUAR PROJEKTI I RRJETIT SHPERNDARES TU ME PERCJELLESA ABC ME VETEMBAJTJE PER KABINAT QE FURNIZOJNE KETE ZONE.

1. DALJET E PARA DO TE REALIZOHEN ME KABELL PVC AL 4 x 95 mm².
2. TE BEHET TOKEZIMI I PERSERITUR I NEUTRIT SIPAS PROJEKTTIT KABINA ESHTË ME NJE TRANSFORMATOR DHE 3 DALJE TU.
 -DALJA 1 DO TE FURNIZOJE ABONENTET QE DO TE LIDHEN NE SHTYLLAT NGA 1 DERI NE 18.
 -DALJA 2 DO TE FURNIZOJE ABONENTET QE DO TE LIDHEN NE SHTYLLAT NGA 1 DERI NE 35.
 -DALJA 3 DO TE FURNIZOJE ABONENTET QE DO TE LIDHEN NE SHTYLLAT NGA 36 DERI NE 39.
3. GJATE ZBATIMIT TE PROJEKTTIT DUHET, TE MERRËN MASAT E SISTEMIMIT TE RRJETIT EKZISTUES TM PER RUAJTJEN E DISTANCAVE NE KRYQEZIMIN TE LINJAVE AJRORE TM DHE TU.
4. TE ZBATOHEN ME RIGOROZITET KUSHTET TEKNIKE TE MONTIMIT TE KABLLIT ABC NE SHTYLLE DHE ATO TE SIGURIMIT TEKNIK.

OSHEE OPERATORI I SHPERNDARJES SE ENERGISISE ELEKTRIKE DREJTORIA RAJONALE FIER, SEKTORI I PROJEKTIMIT	DREJTORI DRF	
	SHEF I DEGËS TEKNIKE	
Rikonstruksioni i rrjetit TU te Fiderit Nr.2, 20 kV, Nenstacioni 110/20 kV Fieri i Ri dhe fiderit Ferme N/St Fieri 2	PROJEKTOI	
Emërtimi i fletës Rjeti TU, Kabina Fabrika e Tullave 2, shtyllore 180 kVA	FAZA: PROJEKT ZBATIM	
	SHKALLA 1:1500	DT. 25.05.2024
Porositës: DREJTORIA RAJONALE FIER	NR.PROJEKTIT	41-DRFSP-11



SHENIMET TEKNIKE KABINA FABRIKA E TULLAVE 1, 400 kVA MURATURE

PER PERMIRESIMIN E FURNIZIMIT ME ENERGJI ELEKTRIKE , ESHTE HARTUAR PROJEKTI I RRJETIT SHPERNDARES TU ME PERCJELLESA ABC ME VETEMBAJTJE PER KABINAT QE FURNIZOJNE KETE ZONE.

1. DALJET E PARA DO TE REALIZOHEN ME KABELL PVC AL 4 x 95 mm².

TE BEHET TOKEZIMI I PERSERTUR I NEUTRIT SIPAS PROJEKTTIT KABINA ESHTE ME NJE TRANSFORMATOR DHE 2 DALJE TU.

-DALJA 1 DO TE FURNIZOJE ABONENTET QE DO TE LIDHEN NE SHTYLLAT NGA 1 DERI NE 11 .

-DALJA 2 DO TE FURNIZOJE ABONENTET QE DO TE LIDHEN NE SHTYLLAT NGA 1 DERI NE 42.

3. GJATE ZBATIMIT TE PROJEKTTIT DUHET, TE MERREN MASAT E SISTEMIMIT TE RRJETIT EKZISTUES TM PER RUAJTJEN E DISTANCAVE NE KRYQEZIMIN TE LINJAVE AJRORE TM DHE TU.

4. TE ZBATOHEN ME RIGOROZITET KUSHTET TEKNIKE TE MONTIMIT TE KABLLIT ABC NE SHTYLLE DHE ATO TE SIGURIMIT TEKNIK.

LEGJENDE

- Kabine TM/TU, tip shtyllore, ekzistuese
- Kabine TM/TU, tip murature, ekzistuese
- Shtylle betoni qe vendoset e re 15 kN
- Shtylle betoni qe vendoset e re 6 kN
- Shtylle betoni ekzistuese
- Shtylle betoni qe do demontohet
- Dalja 1 TU
- Dalja 2 TU
- Dalja 3 TU

OSHEE OPERATORI I SHPERNDARJES SE ENERGIJES ELEKTRIKE
DREJTORIA RAJONALE FIER, SEKTORI I PROJEKTIMIT

Rikonstruksioni i rrjetit TU te Fiderit Nr.2, 20 kV, Nenstacioni 110/20 kV Fieri i Ri dhe fiderit Ferme N/St Fieri 2

Emërtimi i fletës
Rjeti TU, Kabina Fabrika e Tullave 1, murature 400 kVA
 Porositës:
 DREJTORIA RAJONALE FIER

DREJTORI DRF	
SHEF I DEGJES TEKNIKE	
PROJEKTOI	
FAZA: PROJEKT ZBATIM	
SHKALLA 1:2000	DT. 25.05.2024
NR.PROJEKTTIT	41-DRFSP-10



SHENIMET TEKNIKE KABINA FERMA 2, 200 kVA MURATURE

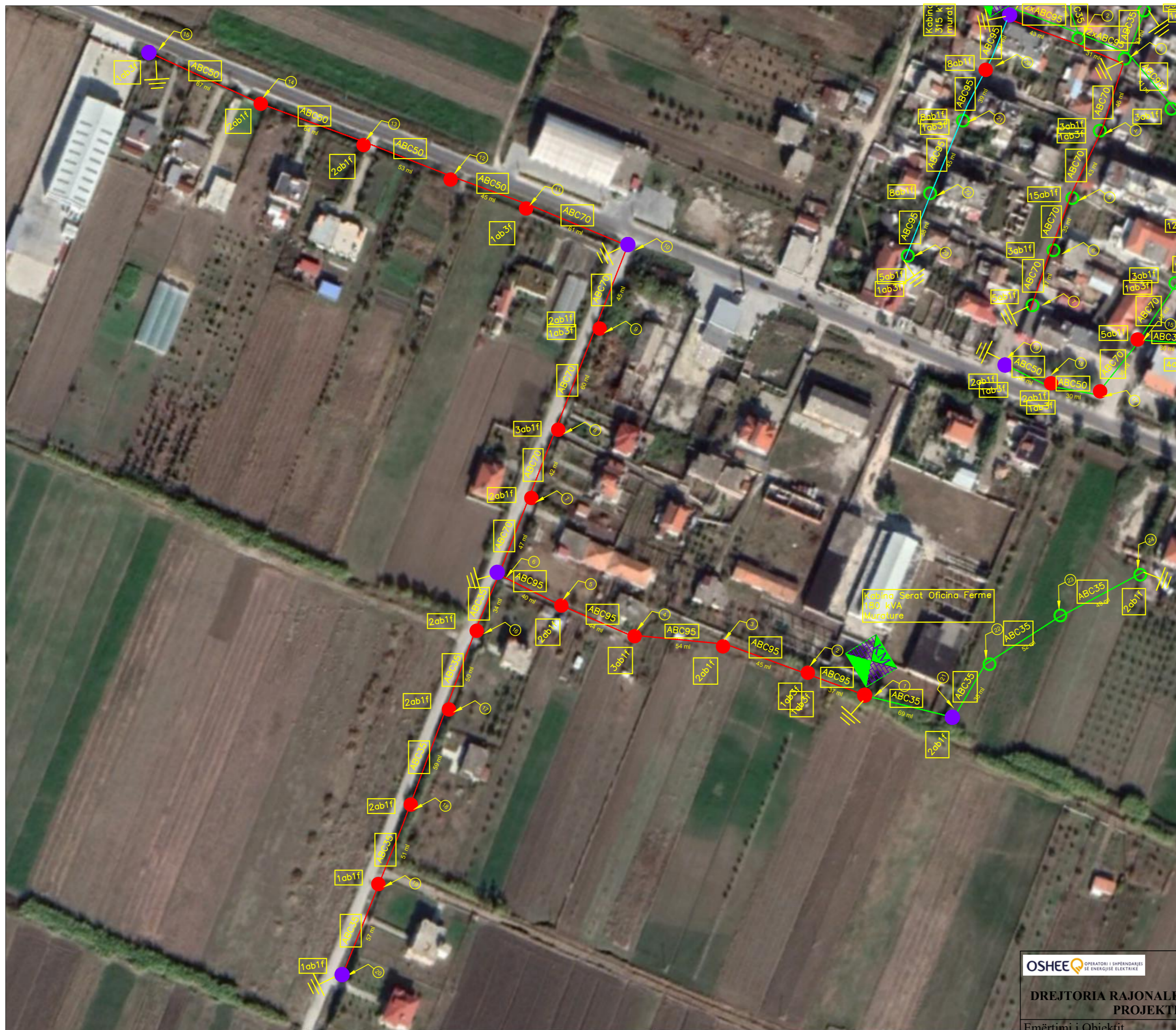
PER PERMIRESIMIN E FURNIZIMIT ME ENERGJI ELEKTRIKE , ESHTË HARTUAR PROJEKTI I RRJETIT SHPERNDARËS TU ME PERCJELLESA ABC ME VETEMBAJTJE PER KABINAT QE FURNIZOJNE KETE ZONE.

1. DALJET E PARA DO TE REALIZOHEN ME KABELL PVC AL 4 x 95 mm².
2. TE BEHET TOKEZIMI I PERSERITUR I NEUTRIT SIPAS PROJEKTIT KABINA ESHTË ME NJË TRANSFORMATOR DHE 2 DALJE TU.
-DALJA 1 DO TE FURNIZOJE ABONENTET QE DO TE LIDHEN NE SHTYLLAT NGA 1 DERI NE 9.
-DALJA 2 DO TE FURNIZOJE ABONENTET QE DO TE LIDHEN NE SHTYLLAT NGA 1-10 DERI NE 19.
3. GJATE ZBATIMIT TE PROJEKTIT DUHET, TE MERRREN MASAT E SISTEMIMIT TE RRJETIT EKZISTUES TM PER RUAJTJEN E DISTANCAVE NE KRYQEZIMIN TE LINJAVE AJRORE TM DHE TU.
4. TE ZBATOHEN ME RIGOROZITET KUSHTET TEKNIKE TE MONTIMIT TE KABLLIT ABC NE SHTYLLE DHE ATO TE SIGURIMIT TEKNIK.

LEGJENDE

- Kabine TM/TU, tip shtyllore, ekzistuese
- Kabine TM/TU, tip murature, ekzistuese
- Shtylle betoni qe vendoset e re 15 kN
- Shtylle betoni qe vendoset e re 6 kN
- Shtylle betoni ekzistuese
- Shtylle betoni qe do demontohet
- Dalja 1 TU
- Dalja 2 TU
- Dalja 3 TU
- Dalja 4 TU

OSHEE <small>OPERATORI I SHPERNDARJES SE ENERGIJE ELEKTRIKE</small>	DREJTORI DRF	
	SHEF I DEGËS TEKNIKE	
DREJTORIA RAJONALE FIER, SEKTORI I PROJEKTIMIT	PROJEKTOI	
Rikonstruksioni i rrjetit TU te Fiderit Nr.2, 20 kV, Nenstacioni 110/20 kV Fieri i Ri dhe fiderit Ferme N/St Fieri 2		
Emërtimi i fletës	FAZA: PROJEKT ZBATIM	
Rrjeti TU, Kabina Ferma 2, 200 kVA murature	SHKALLA 1:1000	DT. 25.05.2024
Porositës: DREJTORIA RAJONALE FIER	NR.PROJEKTIT	41-DRFSP-04



SHENIMET TEKNIKE KABINA SERAT OFICINA FERME, 180 KVA MURATURE

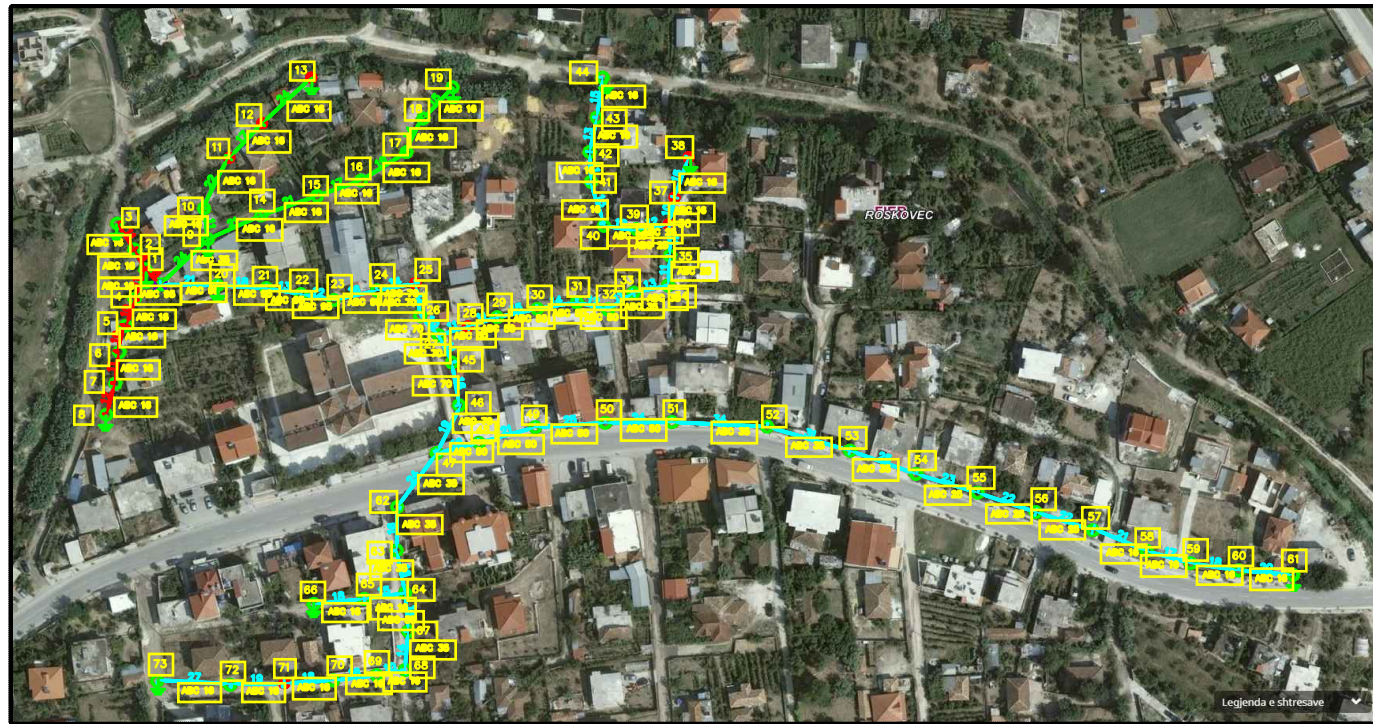
PER PERMIRESIMIN E FURNIZIMIT ME ENERGJI ELEKTRIKE ,ESHTE HARTUAR PROJEKTI I RRJETIT SHPERNDARES TU ME PERCJELLESA ABC ME VETEMBAJTJE PER KABINAT QE FURNIZOJNE KETE ZONE.

1. DALJET E PARA DO TE REALIZOHEN ME KABELL PVC AL 4 x 95 mm².
2. TE BEHET TOKEZIMI I PERSERITUR I NEUTRIT SIPAS PROJEKTTIT KABINA ESHTE ME NJE TRANSFORMATOR DHE 2 DALJE TU.
- DALJA 1 DO TE FURNIZOJE ABONENTET QE DO TE LIDHEN NE SHTYLLAT, 1 DERI NE 20.
- DALJA 2 DO TE FURNIZOJE ABONENTET QE DO TE LIDHEN NE SHTYLLAT, 1 DERI NE 24.
3. GJATE ZBATIMIT TE PROJEKTTIT DUHET TE MERREN MASAT E SISTEMIMIT TE RRJETIT EKZISTUES TM PER RUAJTJEN E DISTANCAVE NE KRYQEZIMIN TE LINJAVE AJRORE TM DHE TU.
4. TE ZBATOHEN ME RIGOROZITET KUSHTET TEKNIKE TE MONTIMIT TE KABLLIT ABC NE SHTYLLE DHE ATO TE SIGURIMIT TEKNIK.

LEGJENDE

- Kabine TM/TU, tip shtyllore, ekzistuese
- Kabine TM/TU, tip murature, ekzistuese
- Shtylle betoni qe vendoset e re 15 kN
- Shtylle betoni qe vendoset e re 6 kN
- Shtylle betoni ekzistuese
- Shtylle betoni qe do demontohet
- Dalja 1 TU
- Dalja 2 TU
- Dalja 3 TU

OPERATORI I SHPERNDARES SE ENERGJISE ELEKTRIKE DREJTORIA RAJONALE FIER, SEKTORI I PROJEKTIMIT Emërtimi i Objektivit Rikonstruksioni i rrjetit TU te Fiderit Nr.2, 20 kV, Nenstacioni 110/20 kV Fieri i Ri dhe fiderit Ferme N/St Fieri 2 Emërtimi i fletës Rrjeti TU, Kabina Serat Oficina Ferme, 180 kVA murature Porositës: DREJTORIA RAJONALE FIER	DREJTORI DRF	
	SHEF I DEGJES TEKNIKE	
	PROJEKTOI	
	FAZA: PROJEKT ZBATIM	
	SHKALLA 1:1500	DT. 25.04.2024
	NR.PROJEKTIT	41-DRFSP-02



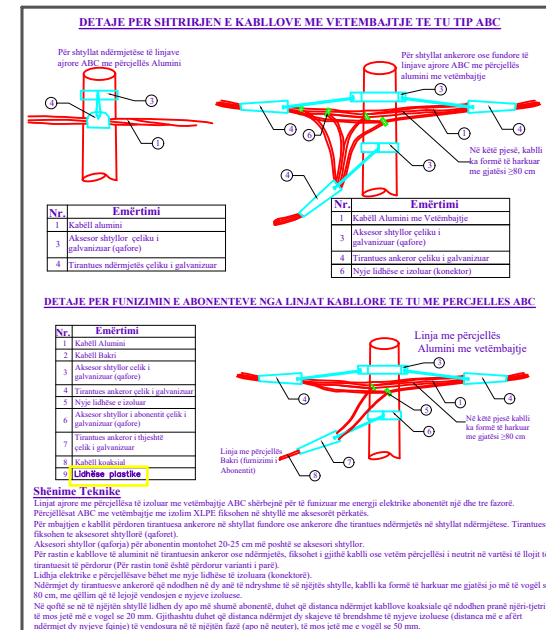
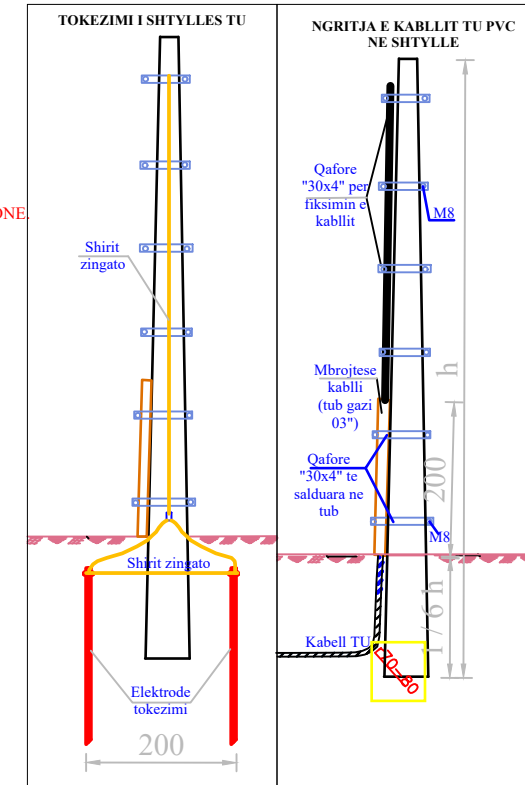
SHENIMET TEKNIKE KABINA STRUM I SHTYLLORE, 520 kVA

PER PERMIRESIMIN E FURNIZIMIT ME ENERGJI ELEKTRIKE, ESHTHE HARTUAR PROJEKTI I RRJETIT SHPERNDARSES TU ME PERCJELLESA ABC ME VETEMBAJTJE PER KABINAT QE FURNIZOJNE KETE ZONE.

- DALJET E PARA DO TE REALIZOHEN ME KABELL PVC AL 4 x 95 mm².
- TE BEHET TOKEZIMI I PERSERITUR I NEUTRIT SIPAS PROJEKTTIT KABINA ESHTHE ME NJE TRANSFORMATOR DHE 3 DALJE TU.
-DALJA 1 DO TE FURNIZOJE ABONENTET QE DO TE LIDHEN NE SHTYLLAT, 1 DERI NE SHTYLLEN 8.
-DALJA 2 DO TE FURNIZOJE ABONENTET QE DO TE LIDHEN NE SHTYLLAT, 9 DERI NE SHTYLLEN 19.
-DALJA 3 DO TE FURNIZOJE ABONENTET QE DO TE LIDHEN NE SHTYLLAT, 19 DERI NE 73.
- GJATE ZBATIMIT TE PROJEKTTIT DUHET, TE MERRREN MASAT E SISTEMIMIT TE RRJETIT EKZISTUES TM PER RUAJTJEN E DistancaVe NE KRYEZIMIN TE LINJAVE AJRORE TM DHE TU.
- TE ZBATOHEN ME RIGOROZITET KUSHTET TEKNIKE TE MONTIMIT TE KABLLIT ABC NE SHTYLLE DHE ATO TE SIGURIMIT TEKNIK.

LEGJENDE

- Kabine TM/TU, tip shtyllore, ekzistuese
- Kabine TM/TU, tip murature, ekzistuese
- Shtylle betoni qe vendoset e re 15 kN
- Shtylle betoni qe vendoset e re 6 kN
- Shtylle betoni ekzistuese
- Dalja 1 TU
- Dalja 2 TU
- Dalja 3 TU
- Dalja 4 TU



OPERATORI I SHPERNDARJES SE ENERGISSE ELEKTRIKE DREJTORIA RAJONALE FIER, SEKTORI I PROJEKTIMIT	DREJTORI DRF	
	SHEF I DEGES TEKNIKE	
Emërtimi i Objektivit Rikonstruksioni i rrjetit TU te Fiderit Nr.2, 20 kv, Nenstacioni 110/20 kv Fieri i Ri dhe fiderit Ferme N/St Fieri 2V	PROJEKTOI	
Emërtimi i fletës RRJETI AJROR TU ME KABELL ME VETEMBAJTJE TIP "ABC" Kabina Strum I	FAZA: PROJEKT ZBATIM	
Porositës: DREJTORIA RAJONALE FIER	SHKALLA 1:4000	DT. 25.05.2024
	NR.PROJEKTIT FLETA VIZATIMIT	41-DRFSP-14