

**SHENIME TEKNIKE**

KY PROJEKT SHTRIHET NE ZONEN E KLOS - MOLLAS, PROJEKTI PARASHIKON NDERTIMIN E LINJES TE TENSIONIT TE MESEM ME IZOLACION 10 KV.

PIKA E LIDHJES SE LINJES TE RE DO TE JETE SHTYLLA E PARE E FIDERIT KLOS MOLLAS N/STACIONI 35 / 10 KV RADIO.

LINJA TM DO TE REALIZOHEN ME PERCJELLES ALUMINI CELIK ME SEKSION : 3x95 mm<sup>2</sup>, 3x70 mm<sup>2</sup>, 3x50 mm<sup>2</sup>, 3x35 mm<sup>2</sup>, 3x25 mm<sup>2</sup>.

LINJA TM DO TE REALIZOHEN ME TRAVERSA DELTA ME DOPIO IZOLATOR.

LINJA TM DO TE REALIZOHET ME SHTYLLA B/A 10 ML 10 KN DHE 15 KN. PER SHKAK TE KUSHTEVE TE VESHTIRA ATMOSFERIKA KU PJESEN ME TE MADHE TE VITIT PUESA ME E MADHE E LINJES ESHTHE E MBULUAR NGA BORA DHE NE KETE ZONE FRYN E RERA TE MDDHA PASI ESHTHE NE LARTESI MBI 2000 ML MBI NIVELIN E DETIT DISTANCA MIDIS SHTYLLAVE NE PJESEN ME TE MADHE TE LINJES DO JETE ME E VOGEL SE NORMALJA

NE PROJEKT JANE PARAJITUR PRERJET TERTHORE PER TE GJITHA RASTET, PRERJET VERMBAJNE PERMASAT E KANALIT SIPAS SHTRISAVE PERKATESE QE DUHEN VENDOSUR NE KANAL.

GJATE IMPLEMENTIMIT TE PROJEKTI TE ZBATOHEN ME RIGOROZITET KUSHTET TEKNIKE TE SHTRIRJES SE KABLLOVE NE KANAL.

SIPAS PERCAKTIMEVE TE VENDOSURA NE PROJEKT, POR GJITHMONE DUKE RESPEKTUAR KUSHTET TEKNIKE NE FUQI, NE TE GJITHA INTERSEKTIMET E RRUQEVJE KRYESORE KABLLI DO TE VENDOSET NE TUB PLASTIK (Ø160mm, Ø=1.8mm), I CILI FUTET BRENDA TUBIT TE ÇELIKUT (Ø194mm, Ø=4mm, 19.13kg/m). NE ÇDO INTERSEKTIM TUBI I ÇELIKUT DO TE DO TE MBESHTETET NE SHTRISE BETONI SIPAS SPECIFIKIMEVE TE VENDOSURA NE PROJEKT NGA PROJEKTUESIT.

SHTYLLAT E VENDOSURA MUND TE LEVIZEN PERGJATE POZICIONIT GJATESOR NE ±5M.

KOKAT E KABLLIT TE BEHEN NE KUSHTE TE MIRA ATMOSFERIKE DHE MBI TO TE MOS USHTROHEN SFORCIME MEKANIKE. ( SHIH STANDARTIN )

NE SHTYLLEN NR.1 DO TE VENDOSET NJE NDARES LINJE NE MENYRE QE NE RAST TE ÇDO AVARIE QE MUND TE NDOHET PER GJATE LINJES SE RE TE BEHET E MUNDUR HA-PJA E LINJES NE MENYRE QE ZONA TURISTIKE E BOGOVES TE MOS MBESE PA ENERGIJ.

NE SHTYLLEN NR.2 LINJA DO TE KALOJE NGA KABLLORE NE AJRORE. NE KETE SHTYLLE DO TE VENDOSET NJE TRAVERSE ME 3 SHKARKUES

NE PREVENTIVIN E KETIJ PROJEKTI VLERA PER LEJET E NDERTIMIT NUK ESHTHE PERFESHIRE.

PARA FILLIMIT TE PUNIMEVE TE MËREN LEJET NE INSTITUCIONET PERKATESE (BASHKI, TELECOM, UJESJELLES, ETJ.) DHE TE RIBEHET AZHORNIMI I TRASESE SE LINJES PER TE RIPARE STRUKTURAT E TRASESE NGA NDRYSHIMET E MUNDSHME QE MUND TE KETE PESUAR

PER ÇDO NDRYSHIM PROJEKTI TE MËRRËT MIRATIMI NGA PROJEKTUESIT.

PUNIMET TE KRYHEN NEN MBIKQYRJEN E PERSONAVE FIZIKE OSE JURIDIKE TE PAJISUER ME ÇERTIFIKA PROFESIONALE PERKATESE.

GJATE KRYERJES SE PUNIMEVE TE ZBATOHET ME RIGOROZITET RREGULLORJA E SIGURIMIT DHE SHFRYZEZIMIT TEKNIK.

NE ÇDO DEGEZIM DO TE VENDOSET TRAVERSE E DREJTE PER ZBRITJE.

	<b>DREJTORIA RAJONALE ELBASAN</b>	
	<b>Emertimi objektit</b> <b>RIKONSTRUKSION I RRJETIT TM TE FIDERIT TE SHPATIT N/ST MJEKES</b>	
<b>Emertimi fletes</b> <b>NGA SHTYLLA 307 DERI NE SHTYLLEN 336</b>		<b>FAZA: PROJEKT ZBATIM</b>
<b>Porosites:</b> <b>DREJTORIA RAJONALE ELBASAN</b>		<b>SHKALLA 1:5000</b>   <b>DT. 23.12.2023</b>   <b>DIN A3</b>
		<b>NR.PROJEKTI</b> <b>FLETA VIZATIMIT</b>
		<b>44-DRELDP-16</b>



**SHENIME TEKNIKE**

KY PROJEKT SHTRIHET NE ZONEN E KLOS - MOLLAS, PROJEKTI PARASHIKON NDERTIMIN E LINJES TE TENSIONIT TE MESEM ME IZOLACION 10 KV.

PIKA E LIDHJES SE LINJES TE RE DO TE JETE SHTYLLA E PARE E FIDERIT KLOS MOLLAS N/STACIONI 35 / 10 KV RADIO.

LINJA TM DO TE REALIZOHEN ME PERCJELLES ALUMINI CELIK ME SEKSION : 3x95 mm<sup>2</sup> , 3x70 mm<sup>2</sup> , 3x50 mm<sup>2</sup> , 3x35 mm<sup>2</sup> , 3x25 mm<sup>2</sup> .

LINJA TM DO TE REALIZOHEN ME TRAVERSA DELTA ME DOPIO IZOLATOR.

LINJA TM DO TE REALIZOHET ME SHTYLLA B/A 10 ML 10 KN DHE 15 KN. PER SHKAK TE KUSHTEVE TE VESHITRA ATMOSFERIKA KU PJESEN ME TE MADHE TE VITIT PUESA ME E MADHE E LINJES ESHTHE E MBULUAR NGA BORA DHE NE KETE ZONE FRYN ERERA TE MEDHA PASI ESHTHE NE LARTESI MBI 2000 ML MBI NIVELIN E DET T DISTANCA MIDIS SHTYLLAVE NE PJESEN ME TE MADHE TE LINJES DO JETE ME E VOGEL SE NORMALJA

NE PROJEKT JANE PARAJITUR PRERJET TERTHORE PER TE GJITHA RASTET, PRERJET FERMBAJNE PERMASAT E KANALIT SIPAS SHTRITAVE PERKATESE QE DUHEN VENDOSUR NE KANAL.

GJATE IMPLEMENTIMIT TE PROJEKTTIT TE ZBATOHEN ME RIGOROZITET KUSHTET TEKNIKE TE SHTRIRJES SE KABLLOVE NE KANAL.

SIPAS PERCAKTIMEVE TE VENDOSURA NE PROJEKT, POR GJITHMONE DUKE RESPEKTUAR KUSHTET TEKNIKE NE FUQI, NE TE GJITHA INTERSEKTIMET E RRUGEVE KYRESORE KABLLI DO TE VENDOSET NE TUB PLASTIK (Ø160mm, δ=1.8mm), I CILI FUTET BRENDA TUBIT TE ÇELIKUT (Ø194mm, δ=4mm, 19.13kg/m). NE ÇDO INTERSEKTIM TUBI I ÇELIKUT DO TE DO TE MBESHTEJET NE SHTRITAVE BETONI SIPAS SPECIFIKIMEVE TE VENDOSURA NE PROJEKT NGA PROJEKTUESI.

SHTYLLAT E VENDOSURA MUND TE LEVIZEN PERGJATE POZICIONIT GJATESOR NE ±5M.

KOKAT E KABLLIT TE BEHEN NE KUSHTE TE MIRA ATMOSFERIKE DHE MBI TO TE MOS USHTROHEN SFORCIME MEKANIKE. ( SHIH STANDARTIN )

NE SHTYLLEN NR.1 DO TE VENDOSET NJE NDARES LINJE NE MENYRE QE NE RAST TE CDO AVARIE QE MUND TE NDODHE PER GJATE LINJES SE RE TE BEHET E MUNDUR HAPJA E LINJES NE MENYRE QE ZONA TURISTIKE E BOGOVES TE MOS MBESE PA ENERGJI.

NE SHTYLLEN NR.2 LINJA DO TE KALOJE NGA KABLLORE NE AJRORE. NE KETE SHTYLLE DO TE VENDOSET NJE TRAVERSE ME 3 SHKARKUES

NE PREVENTIVIN E KETIJ PROJEKTI VLERA PER LEJET E NDERTIMIT NUK ESHTHE PERFSHIRE.

PARA FILLIMIT TE PUNIMEVE TE MAREN LEJET NE INSTITUCIONET PERKATESE (BASHKI, TELECOM, UJESJELLES, ETJ.) DHE TE RIBEHET AZHORNIMI I TRASESE SE LINJES PER TE RIPARE STRUKTURAT E TRASESE NGA NDRYSHIMET E MUNDSHME QE MUND TE KETE PESUAR

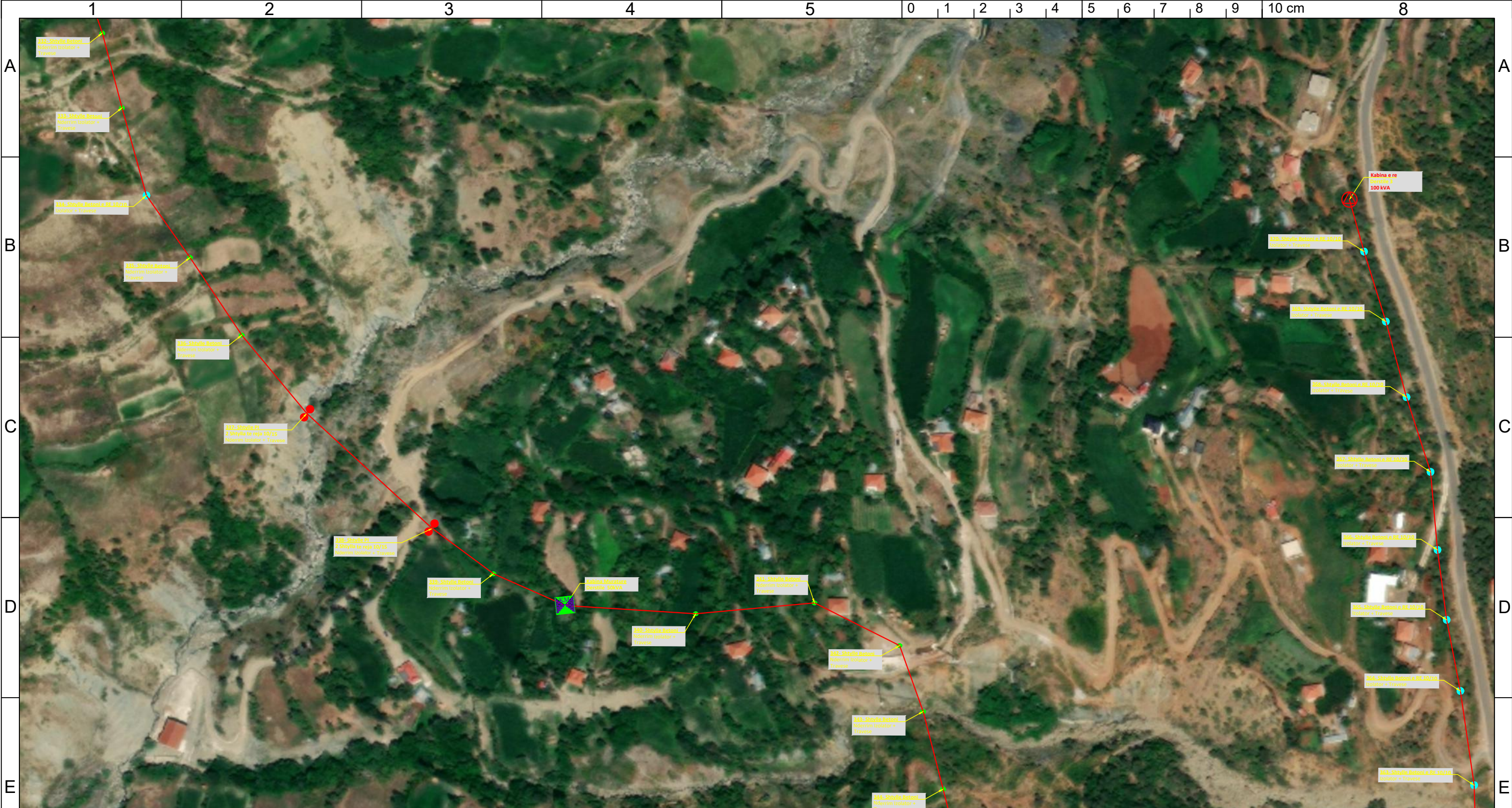
PER ÇDO NDRYSHIM PROJEKTI TE MERRT MIRATIMI NGA PROJEKTUESIT.

PUNIMET TE KRYHEN NEN MBIKQYRJEN E PERSONAVE FIZIKE OSE JURIDIKE TE PAJISUER ME ÇERTIFIKA PROFESIONALE PERKATESE.

GJATE KRYERJES SE PUNIMEVE TE ZBATOHET ME RIGOROZITET RREGULLORJA E SIGURIMIT DHE SHFRYTEZIMIT TEKNIK.

NE CDO DEGEZIM DO TE VENDOSET TRAVERSE E DREJTE PER ZBRITJE.

	<b>DREJTORIA RAJONALE ELBASAN</b>		
<b>Emertimi objektit</b>			
<b>RIKONSTRUKSION I RRJETIT TM TE FIDERIT TE SHPATIT N/ST MJEKES</b>			
<b>Emertimi fletes</b>			
<b>NGA SHTYLLA 315 DERI NE SHTYLLEN 328 ( KABINA MYRTAJ )</b>		<b>FAZA: PROJEKT ZBATIM</b>	
<b>Porosites:</b>		<b>SHKALLA 1:5000</b>	<b>DT. 23.12.2023</b>
<b>DREJTORIA RAJONALE ELBASAN</b>		<b>NR.PROJEKTTIT</b>	<b>DIN A3</b>
		<b>FLETA VIZATIMIT</b>	<b>44-DRELDAP-17</b>



**SHENIME TEKNIKE**

KY PROJEKT SHTRIHET NE ZONEN E KLOS - MOLLAS, PROJEKTI PARASHIKON NDERTIMIN E LINJES TE TENSIONIT TE MESEM ME IZOLACION 10 KV. PIKA E LIDHJES SE LINJES TE RE DO TE JETE SHTYLLA E PARE E FIDERIT KLOS MOLLAS N/STACIONI 35 / 10 KV RADIO.

LINJA TM DO TE REALIZOHEN ME PERCJELLES ALUMINI CELIK ME SEKSION : 3x95 mm<sup>2</sup> , 3x70 mm<sup>2</sup> , 3x50 mm<sup>2</sup> , 3x35 mm<sup>2</sup> , 3x25 mm<sup>2</sup> . LINJA TM DO TE REALIZOHEN ME TRAVERSA DELTA ME DOPIO IZOLATOR.

LINJA TM DO TE REALIZOHET ME SHTYLLA B/A 10 ML 10 KN DHE 15 KN. PER SHKAK TE KUSHTEVE TE VESHITURA ATMOSFERIKA KU PJESEN ME TE MADHE TE VITIT PUESA ME E MADHE E LINJES ESHTHE E MBULUAR NGA BORA DHE NE KETE ZONE FRYN ERERA TE MEDHA PASI ESHTHE NE LARTESI MBI 2000 ML MBI NIVELIN E DET T DISTANCA MIDIS SHTYLLAVE NE PJESEN ME TE MADHE TE LINJES DO JETE ME E VOGEL SE NORMALJA

NE PROJEKT JANE PARAJTUR PRERJET TERTHORE PER TE GJITHA RASTET, PRERJET FERMBAJNE PERMASAT E KANALIT SIPAS SHITESAVE PERKATESE QE DUHEN VENDOSUR NE KANAL.

GJATE IMPLEMENTIMIT TE PROJEKTTIT TE ZBATOHEN ME RIGORIZITET KUSHTET TEKNIKE TE SHTRIRJES SE KABLLOVE NE KANAL.

SIPAS PERCAKTIMEVE TE VENDOSURA NE PROJEKT, POR GJITHMONE DUKE RESPEKTUAR KUSHTET TEKNIKE NE FUQI, NE TE GJITHA INTERSEKTIMET E RRUGEVE KYRESORE KABLLI DO TE VENDOSET NE TUB PLASTIK (Ø160mm,δ=1.8mm), I CILI FUTET BRENDA TUBIT TE ÇELIKUT (Ø194mm,δ=4mm,19.13x6/m). NE ÇDO INTERSEKTIM TUBI I ÇELIKUT DO TE DO TE MBESHITETET NE SHITRESE BETONI SIPAS SPECIFIKIMEVE TE VENDOSURA NE PROJEKT NGA PROJEKTUESI.

SHTYLLAT E VENDOSURA MUND TE LEVIZEN PERGJATE POZICIONIT GJATESOR NE ±5M.

KOKAT E KABLLIT TE BEHEN NE KUSHTE TE MIRA ATMOSFERIKE DHE MBI TO TE MOS USHTROHEN SFORCIME MEKANIKE. ( SHIH STANDARTIN ) NE SHTYLLEN NR.1 DO TE VENDOSET NJE NDARES LINJE NE MENYRE QE NE RAST TE CDO AVARIE QE MUND TE NDOHET PER GJATE LINJES SE RE TE BEHET E MUNDUR HAPJA E LINJES NE MENYRE QE ZONA TURISTIKE E BOGOVES TE MOS MBESE PA ENERGJI.

NE SHTYLLEN NR.2 LINJA DO TE KALOJE NGA KABLLORE NE AJRORE.NE KETE SHTYLLE DO TE VENDOSET NJE TRAVERSE ME 3 SHKARKUES

NE PREVENTIVIN E KETIJ PROJEKTI VLERA PER LEJET E NDERTIMIT NUK ESHTHE PERFSHIRE.

PARA FILLIMIT TE PUNIMEVE TE MAREN LEJET NE INSTITUCIONET PERKATESE (BASHKI, TELECOM, UJESJELLES, ETJ ) DHE TE RIBEHET AZHORNIMI I TRASESE SE LINJES PER TE RIPARE STRUKTURAT E TRASESE NGA NDRYSHIMET E MUNDSHME QE MUND TE KETE PESUAR

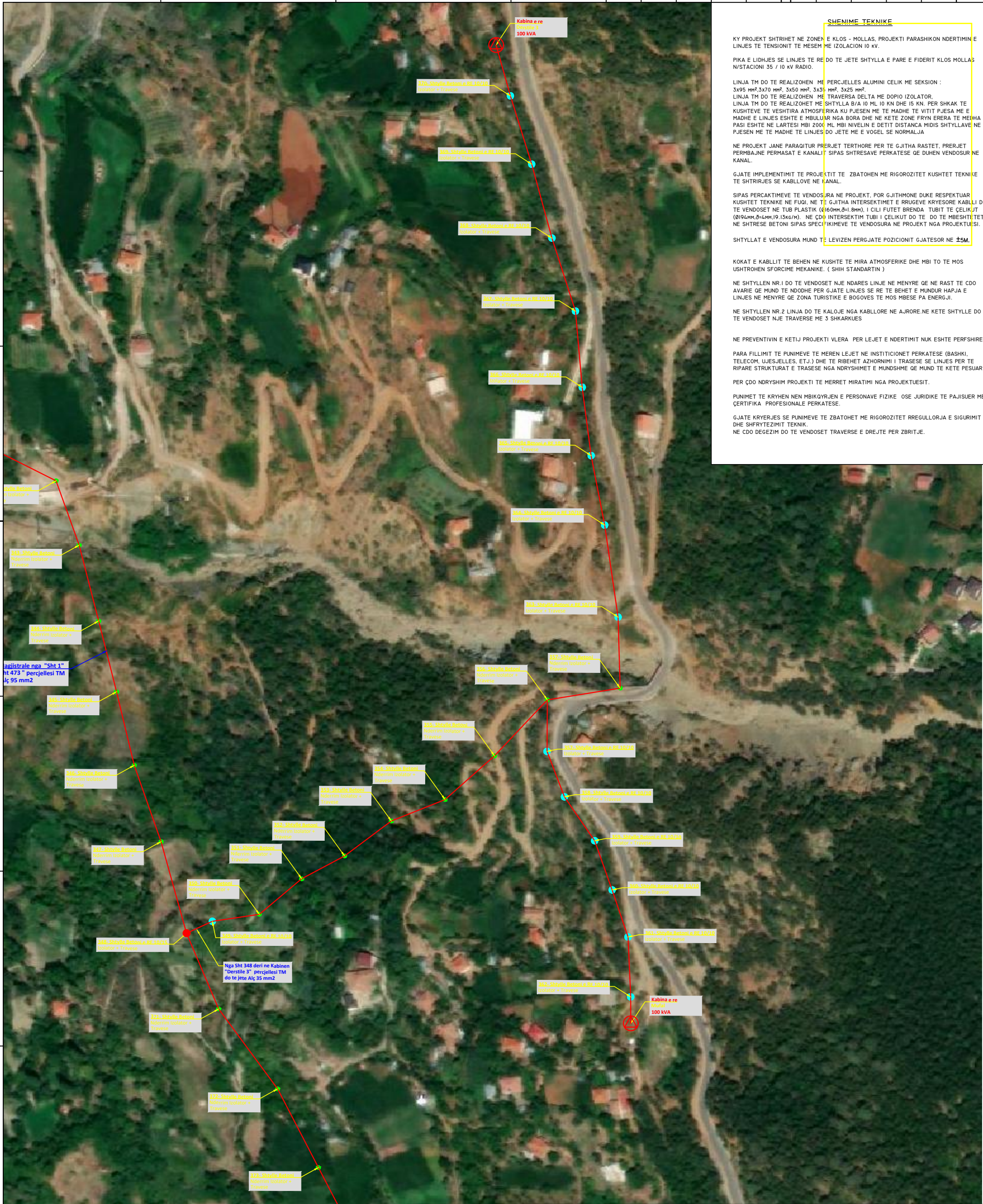
PER ÇDO NDRYSHIM PROJEKTI TE MERRT MIRATIMI NGA PROJEKTUESIT.

PUNIMET TE KRYHEN NEN MBIKQYRJEN E PERSONAVE FIZIKE OSE JURIDIKE TE PAJISUER ME ÇERTIFIKA PROFESIONALE PERKATESE.

GJATE KRYERJES SE PUNIMEVE TE ZBATOHET ME RIGORIZITET RREGULLORJA E SIGURIMIT DHE SHFRYTEZIMIT TEKNIK.

NE CDO DEGEZIM DO TE VENDOSET TRAVERSE E DREJTE PER ZBRITJE.

	<b>DREJTORIA RAJONALE ELBASAN</b>	
	<b>Emertimi objektit</b> <b>RIKONSTRUKSION I RRJETIT TM TE FIDERIT TE SHPATIT N/ST MJEKES</b>	
<b>Emertimi fletes</b> <b>NGA SHTYLLA 332 DERI NE SHTYLLEN 344</b>		<b>FAZA: PROJEKT ZBATIM</b>
<b>Porosites:</b> <b>DREJTORIA RAJONALE ELBASAN</b>		<b>SHKALLA 1:5000</b>   <b>DT. 23.12.2023</b>   <b>DIN A3</b>
		<b>NR.PROJEKTTIT</b> <b>FLETA VIZATIMIT</b>
		<b>44-DRELDAP-18</b>



**SHENIME TEKNIKE**

KY PROJEKT SHTRIHET NE ZONEN E KLOS - MOLLAS, PROJEKTI PARASHIKON NDERTIMIN E LINJES TE TENSIONIT TE MESEM ME IZOLACION 10 KV.

PIKA E LIDHJES SE LINJES TE RE DO TE JETE SHTYLLA E PARE E FIDERIT KLOS MOLLAS N/STACIONI 35 / 10 KV RADIO.

LINJA TM DO TE REALIZOHEN ME PERCJELLES ALUMINI CELIK ME SEKSION : 3x95 mm<sup>2</sup> 3x70 mm<sup>2</sup> 3x50 mm<sup>2</sup> 3x35 mm<sup>2</sup> 3x25 mm<sup>2</sup>

LINJA TM DO TE REALIZOHEN ME TRAVERSA DELTA ME DOPIO IZOLATOR.

LINJA TM DO TE REALIZOHET ME SHTYLLA B/A 10 ML 10 KN DHE 15 KN. PER SHKAK TE KUSHTEVE TE VESHITRA ATMOSFERIKA KU PJESEN ME TE MADHE TE VITIT PJESA ME E MADHE E LINJES ESHTE E MBULUAR NGA BORA DHE NE KETE ZONE FRYN ERERA TE MEIHA PASI ESHTE NE LARTESI MBI 2000 ML MBI NIVELIN E DETIT DISTANCA MIDIS SHTYLLAVE NE PJESEN ME TE MADHE TE LINJES DO JETE ME E VOGEL SE NORMALJA

NE PROJEKT JANE PARAGITUR PRERJET TERTHORE PER TE GJITHA RASTET, PRERJET PERBAJNE PERMASAT E KANALIT SIPAS SHTRESAVE PERKATESE QE DUHEN VENDOSUR NE KANAL.

GJATE IMPLEMENTIMIT TE PROJEKTI TE ZBATOHEN ME RIGOROZITET KUSHTET TEKNIKE TE SHTRIRJES SE KABLLOVE NE KANAL.

SIPAS PERCAKTIMEVE TE VENDOSJARA NE PROJEKT, POR GJITHMONE DUKE RESPEKTUAR KUSHTET TEKNIKE NE FUGI, NE TE GJITHA INTERSEKTIMET E RRUGEVE KYRESORE KABLLI DO TE VENDOSJET NE TUB PLASTIK (Ø160MM,Ø=1.8MM), I CILI FUTET BRENDIA TUBIT TE ÇELIKUT (Ø194MM,Ø=4MM,19.13kg/M). NE ÇDO INTERSEKTIM TUBI I ÇELIKUT DO TE DO TE MBESHTETET NE SHTRESE BETONI SIPAS SPECIFIKIMEVE TE VENDOSURA NE PROJEKT NGA PROJEKTUESI.

SHTYLLAT E VENDOSURA MUND TE LEVIZEN PERGJATE POZICIONIT GJATESOR NE ±5M.

KOKAT E KABLLIT TE BEHEN NE KUSHTE TE MIRA ATMOSFERIKE DHE MBI TO TE MOS USHTROHEN SFORCIME MEKANIKE. ( SHIH STANDARTIN )

NE SHTYLLEN NR.1 DO TE VENDOSJET NJE NDARES LINJE NE MENYRE QE NE RAST TE CDO AVARIE QE MUND TE NDOOHE PER GJATE LINJES SE RE TE BEHET E MUNDUR HAPJA E LINJES NE MENYRE QE ZONA TURISTIKE E BOGOVES TE MOS MBESE PA ENERGJI.

NE SHTYLLEN NR.2 LINJA DO TE KALOJE NGA KABLLORE NE AJRORE.NE KETE SHTYLLE DO TE VENDOSJET NJE TRAVERSE ME 3 SHKARKUES

NE PREVENTIVIN E KETIJ PROJEKTI VLERA PER LEJET E NDERTIMIT NUK ESHTE PERFSHIRE.

PARA FILLIMIT TE PUNIMEVE TE MEREN LEJET NE INSTITUCIONET PERKATESE (BASHKI, TELECOM, UJESJELLES, ETJ.) DHE TE RIBEHET AZHORNIMI I TRASESE SE LINJES PER TE RIPARE STRUKTURAT E TRASESE NGA NDRYSHIMET E MUNDSHME QE MUND TE KETE PESUAR PER ÇDO NDRYSHIM PROJEKTI TE MERRET MIRATIMI NGA PROJEKTUESIT.

PUNIMET TE KRYHEN NEN MBIKQYRJEN E PERSONAVE FIZIKE OSE JURIDIKE TE PAJISUER ME CERTIFIKA PROFESIONALE PERKATESE.

GJATE KRYERJES SE PUNIMEVE TE ZBATOHET ME RIGOROZITET RREGULLORJA E SIGURIMIT DHE SHFRYTEZIMIT TEKNIK.

NE CDO DEGEZIM DO TE VENDOSJET TRAVERSE E DREJTE PER ZBRITJE.



**DREJTORIA RAJONALE ELBASAN**

Emertimi objektit	<b>RIKONSTRUKSION I RRJETIT TM TE FIDERIT TE SHPATIT N/ST MJEKES</b>		
Emertimi fletes	<b>NGA SHTYLLA 344 DERI TEK SHTYLLA 375</b>		
Porositës:	<b>DREJTORIA RAJONALE ELBASAN</b>		

FAZA: PROJEKT ZBATIM		
SHKALLA 1:5000	DT. 23.12.2023	DIN A3
NR.PROJEKTIIT	44-DRELDP-19	
FLETA VIZATIMIT		



**SHENIME TEKNIKE**

KY PROJEKT SHTRIHET NE ZONEN E KLOS - MOLLAS, PROJEKTI PARASHIKON NDERTIMIN E LINJES TE TENSIONIT TE MESEM ME IZOLACION IO KV.

PIKA E LIDHJES SE LINJES TE RE DO TE JETE SHTYLLA E PARE E FIDERIT KLOS MOLLAS N/STACIONI 35 / IO KV RADIO.

LINJA TM DO TE REALIZOHEN ME PERCJELLES ALUMINI CELIK ME SEKSION :  
3x95 mm<sup>2</sup> 3x70 mm<sup>2</sup>, 3x50 mm<sup>2</sup>, 3x35 mm<sup>2</sup>, 3x25 mm<sup>2</sup>.  
LINJA TM DO TE REALIZOHEN ME TRAVERSA DELTA ME DOPIO IZOLATOR.  
LINJA TM DO TE REALIZOHET ME SHTYLLA B/A IO ML IO KN DHE IS KN. PER SHKAK TE KUSHTEVE TE VESHITRA ATMOSFERIKA KU PJESEN ME TE MADHE TE VITIT PUESA ME E MADHE E LINJES ESHTHE E MBULUAR NGA BORA DHE NE KETE ZONE FRYN ERERA TE MEJHA PASI ESHTHE NE LARTESI MBI 2000 ML MBI NIVELIN E DETIT DISTANCA MIDIS SHTYLLAVE NE PJESEN ME TE MADHE TE LINJES DO JETE ME E VOGEL SE NORMALJA.

NE PROJEKT JANE PARAQITUR PRERJET TERTHORE PER TE GJITHA RASTET, PRERJET PERBAJNE PERMASAT E KANALIT SIPAS SHTRITRESAVE PERKATESE QE DUHEN VENDOSUR NE KANAL.

GJATE IMPLEMENTIMIT TE PROJEKTTIT TE ZBATOHEN ME RIGOROZITET KUSHTET TEKNIKE TE SHTRIRJES SE KABLLOVE NE KANAL.

SIPAS PERCAKTIMEVE TE VENDOSURA NE PROJEKT, POR GJITHMONE DUKE RESPEKTUAR KUSHTET TEKNIKE NE FIDUJ, NE TE GJITHA INTERSEKTIMET E RRUGEVE KRYESORE KABLLI DO TE VENDOSJET NE TUB PLASTIK (Ø160MM, Ø=1.8MM), I CILI FUTET BRENDA TUBIT TE CELIKUT (Ø194MM, Ø=4MM, 19.15x67/M). NE ÇDO INTERSEKTIM TUBI I CELIKUT DO TE DO TE MBESHTETET NE SHTRITRESE BETONI SIPAS SPECIFIKIMEVE TE VENDOSURA NE PROJEKT NGA PROJEKTUESI.

SHTYLLAT E VENDOSURA MUND TE LEVIZEN PERGJATE POZICIONIT GJATESOR NE ±5M.

KOKAT E KABLLIT TE BEHEN NE KUSHTE TE MIRA ATMOSFERIKE DHE MBI TO TE MOS USHTROHEN SFORCIME MEKANIKE. ( SHIH STANDARTIN )

NE SHTYLLEN NR.1 DO TE VENDOSJET NJE NDARES LINJUE NE MENYRE QE NE RAST TE CDO AVARIE QE MUND TE NDOOHE PER GJATE LINJES SE RE TE BEHET E MUNDUR HAPJA E LINJES NE MENYRE QE ZONA TURISTIKE E BOGVOVES TE MOS MBESE PA ENERGIJ.

NE SHTYLLEN NR.2 LINJA DO TE KALOJE NGA KABLLORE NE AJRORE.NE KETE SHTYLLE DO TE VENDOSJET NJE TRAVERSE ME 3 SHKARKUES.

NE PREVENTIVIN E KETIJ PROJEKTI VLERA PER LEJET E NDERTIMIT NUK ESHTHE PERFSHIRE.

PARA FILLIMIT TE PUNIMEVE TE MAREN LEJET NE INSTITUCIONET PERKATESE (BASHKI, TELECOM, UJESJELLES, ETJ.) DHE TE RIBEHET AZHORNIMI I TRASESE SE LINJES PER TE RIPARE STRUKTURAT E TRASESE NGA NDRYSHIMET E MUNDSHME QE MUND TE KETE PESUAR PER ÇDO NDRYSHIM PROJEKTI TE MERRT MIRATIMI NGA PROJEKTUESIT.

PUNIMET TE KRYHEN NEN MBIKQYRJEN E PERSONAVE FIZIKE OSE JURIDIKE TE PAJISUER ME CERTIFIKA PROFESIONALE PERKATESE.

GJATE KRYERJES SE PUNIMEVE TE ZBATOHET ME RIGOROZITET RREGULLORJA E SIGURIMIT DHE SHFRYTEZIMIT TEKNIK.  
NE CDO DEGEZIM DO TE VENDOSJET TRAVERSE E DREJTE PER ZBRITJE.



**DREJTORIA RAJONALE ELBASAN**

Emertimi objektit			
<b>RIKONSTRUKSION I RRJETIT TM TE FIDERIT TE SHPATIT N/ST MJEKES</b>			
Emertimi fletes			
<b>NGA SHTYLLA 375 DERI TEK SHTYLLA 397</b>			
Porositës:	<b>DREJTORIA RAJONALE ELBASAN</b>	<b>FAZA: PROJEKT ZBATIM</b>	
		SHKALLA 1:5000	DT. 23.12.2023
		NR.PROJEKTTIT	DIN A3
		FLETA VIZATIMIT	<b>44-DRELDP-20</b>



**SHENIME TEKNIKE**

KY PROJEKT SHTRIHET NE ZONEN E KLOS - MOLLAS, PROJEKTI PARASHIKON NDERTIMIN E LINJES TE TENSIONIT TE MESEM ME IZOLACION 10 KV.

PIKA E LIDHJES SE LINJES TE RE DO TE JETE SHTYLLA E PARE E FIDERIT KLOS MOLLAS N/STACIONI 35 / 10 KV RADIO.

LINJA TM DO TE REALIZOHEN ME PERCJELLES ALUMINI CELIK ME SEKSION : 3x95 mm<sup>2</sup>, x70 mm<sup>2</sup>, 3x50 mm<sup>2</sup>, 3x35 mm<sup>2</sup>, 3x25 mm<sup>2</sup>.

LINJA TM DO TE REALIZOHEN ME TRAVERSA DELTA ME DOPIO IZOLATOR.

LINJA TM DO TE REALIZOHET ME SHTYLLA B/A 10 ML 10 KN DHE 15 KN. PER SHKAK TE KUSHTEVE TE VESHITRA ATMOSFERIKA KU PJESEN ME TE MADHE TE VITIT PUESA ME E MADHE E LINJES ESHTHE E MBULUAR NGA BORA DHE NE KETE ZONE FRYN ERERA TE MEDHA PASI ESHTHE NE LARTESI MBI 2000 ML MBI NIVELIN E DET T DISTANCA MIDIS SHTYLLAVE NE PJESEN ME TE MADHE TE LINJES DO JETE ME E VOGEL SE NORMALJA

NE PROJEKT JANE PARAJTIR PRERJET TERTHORE PER TE GJITHA RASTET, PRERJET FERMBAJNE PERMASAT E KANALIT SIPAS SHITESAVE PERKATESE QE DUHEN VENDOSUR NE KANAL.

GJATE IMPLEMENTIMIT TE PROJEKTTIT TE ZBATOHEN ME RIGORIZITET KUSHTET TEKNIKE TE SHTRIRJES SE KABLOVE NE KANAL.

SIPAS PERCAKTIMEVE TE VENDOSURA NE PROJEKT, POR GJITHMONE DUKE RESPEKTUAR KUSHTET TEKNIKE NE FUQI, NE TE GJITHA INTERSEKTIMET E RRUGEVJE KRYESORE KABLLI DO TE VENDOSET NE TUB PLASTIK (Ø160mm, Ø=1.8mm), I CILI FUTET BRENDA TUBIT TE ÇELIKUT (Ø194mm, Ø=4mm, 19.13x6/m). NE ÇDO INTERSEKTIM TUBI I ÇELIKUT DO TE DO TE MBESHTETET NE SHITRESE BETONI SIPAS SPECIFIKIMEVE TE VENDOSURA NE PROJEKT NGA PROJEKTUESI.

SHTYLLAT E VENDOSURA MUND TE LEVIZEN PERGJATE POZICIONIT GJATESOR NE ±5M.

KOKAT E KABLLIT TE BEHEN NE KUSHTE TE MIRA ATMOSFERIKE DHE MBI TO TE MOS USHTROHEN SFORCIME MEKANIKE. ( SHIH STANDARTIN )

NE SHTYLLEN NR.1 DO TE VENDOSET NJE NDARES LINJE NE MENYRE QE NE RAST TE CDO AVARIE QE MUND TE NDOHET PER GJATE LINJES SE RE TE BEHET E MUNDUR HAPJA E LINJES NE MENYRE QE ZONA TURISTIKE E BOGOVES TE MOS MBESE PA ENERGJI.

NE SHTYLLEN NR.2 LINJA DO TE KALOJE NGA KABLLORE NE AJRORE.NE KETE SHTYLLE DO TE VENDOSET NJE TRAVERSE ME 3 SHKARKUES

NE PREVENTIVIN E KETIJ PROJEKTI VLERA PER LEJET E NDERTIMIT NUK ESHTHE PERFSHIRE.

PARA FILLIMIT TE PUNIMEVE TE MAREN LEJET NE INSTITUCIONET PERKATESE (BASHKI, TELECOM, UJESJELLES, ETJ ) DHE TE RIBEHET AZHORNIMI I TRASESE SE LINJES PER TE RIPARE STRUKTURAT E TRASESE NGA NDRYSHIMET E MUNDSHME QE MUND TE KETE PESUAR

PER ÇDO NDRYSHIM PROJEKTI TE MERRT MIRATIMI NGA PROJEKTUESIT.

PUNIMET TE KRYHEN NEN MBIKQYRJEN E PERSONAVE FIZIKE OSE JURIDIKE TE PAJISUER ME ÇERTIFIKA PROFESIONALE PERKATESE.

GJATE KRYERJES SE PUNIMEVE TE ZBATOHET ME RIGORIZITET RREGULLORJA E SIGURIMIT DHE SHFRYZITIM TEKNIK.

NE ÇDO DEGEZIM DO TE VENDOSET TRAVERSE E DREJTE PER ZBRITJE.

	<b>DREJTORIA RAJONALE ELBASAN</b>	
	<b>Emertimi objektit</b> <b>RIKONSTRUKSION I RRJETIT TM TE FIDERIT TE SHPATIT N/ST MJEKES</b>	
<b>Emertimi fletes</b> <b>NGA SHTYLLA 397 DERI NE SHTYLLEN 421</b>		<b>FAZA: PROJEKT ZBATIM</b>
<b>Porosites:</b> <b>DREJTORIA RAJONALE ELBASAN</b>		SHKALLA 1:5000 DT. 23.12.2023 DIN A3
		<b>NR.PROJEKTTIT</b> <b>FLETA VIZATIMIT</b>
		<b>44-DRELDP-21</b>



**SHENIME TEKNIKE**

KY PROJEKT SHTRIHET NE ZONEN E KLOS - MOLLAS, PROJEKTI PARASHIKON NDERTIMIN E LINJES TE TENSIONIT TE MESEJ ME IZOLACION 10 KV.

PIKA E LIDHJES SE LINJES TE RE DO TE JETE SHTYLLA E PARE E FIDERIT KLOS MOLLAS N/STACIONI 35 / 10 KV RADIO.

LINJA TM DO TE REALIZOHEN ME PERCJELLES ALUMINI CELIK ME SEKSION :  
 3x95 MM<sup>2</sup> 3x70 MM<sup>2</sup>, 3x50 MM<sup>2</sup>, 3x35 MM<sup>2</sup>, 3x25 MM<sup>2</sup>.  
 LINJA TM DO TE REALIZOHEN ME TRAVERSA DELTA ME DOPIO IZOLATOR.  
 LINJA TM DO TE REALIZOHET ME SHTYLLA B/A IO ML IO KN DHE IS KN. PER SHKAK TE KUSHTEVE TE VESHITRA ATMOSFERIKE KU PUESJEN ME TE MADHE TE VITIT PUESA ME E MADHE E LINJES ESHTHE E MBULUAR NGA BORA DHE NE KETE ZONE FRYN ERETA TE MEJHA PASI ESHTHE NE LARTESI MBI 2000 ML MBI NIVELIN E DETIT DISTANCA MIDIS SHTYLLAVE NE PUESJEN ME TE MADHE TE LINJES DO JETE ME E VOGEL SE NORMALJA.

NE PROJEKT JANE PARAQITUR PRERJET TERTHORE PER TE GJITHA RASTET, PRERJET PERMBAJNE PERMASAT E KANALIT SIPAS SHTRRESAVE PERKATESE QE DUHEN VENDOSUR NE KANAL.

GJATE IMPLEMENTIMIT TE PROJEKTTIT TE ZBATHOHEN ME RIGORIZITET KUSHTET TEKNIKE TE SHTRIRJES SE KABLLOVE NE FANAL.

SIPAS PERCAKTIMEVE TE VENDOSURA NE PROJEKT, POR GJITHMONE DUKE RESPEKTUAR KUSHTET TEKNIKE NE FUQI, NE TE GJITHA INTERSEKTIMET E RRUGEVE KYRESORE KABLLI DO TE VENDOSET NE TUB PLASTIK (Ø160MM,Ø+1,8MM), I CILI FUTET BRENDA TUBIT TE CELIKUT (Ø194MM,Ø+4MM,19,15kg/m). NE ÇDO INTERSEKTIM TUBI I CELIKUT DO TE DO TE MBESHTESET NE SHTRESE BETONI SIPAS SPECIFIKIMEVE TE VENDOSURA NE PROJEKT NGA PROJEKTUESI.

SHTYLLAT E VENDOSURA MUND TE LEVIZEN PERGJATE POZICIONIT GJATESOR NE ±5M.

KOKAT E KABLLIT TE BEHEN NE KUSHTE TE MIRA ATMOSFERIKE DHE MBI TO TE MOS USHTROHEN SFORCIME MEKANIKE. ( SHIH STANDARTIN )

NE SHTYLLEN NR.1 DO TE VENDOSET NJE NDARES LINJE NE MENYRE QE NE RAST TE CDO AVARIE QE MUND TE NDOOHE PER GJATE LINJES SE RE TE BEHET E MUNDUR HAPJA E LINJES NE MENYRE QE ZONA TURISTIKE E BOGVOES TE MOS MBESE PA ENERGIJ.

NE SHTYLLEN NR.2 LINJA DO TE KALOJE NGA KABLLORE NE AJRORE.NE KETE SHTYLLE DO TE VENDOSET NJE TRAVERSE ME 3 SHKARKUES.

NE PREVENTIVIN E KETIJ PROJEKTI VLERA PER LEJET E NDERTIMIT NUK ESHTHE PERFSHIRE.


PARA FILLIMIT TE PUNIMEVE TE MAREN LEJET NE INSTITUCIONET PERKATESE (BASHKI, TELECOM, UJESJELLES, ETJ.) DHE TE RIBEHET AZHORNIMI I TRASESE SE LINJES PER TE RIPARE STRUKTURAT E TRASESE NGA NDRYSHIMET E MUNDSHME QE MUND TE KETE PESUAR PER ÇDO NDRYSHIM PROJEKTI TE MERRT MIRATIMI NGA PROJEKTUESIT.

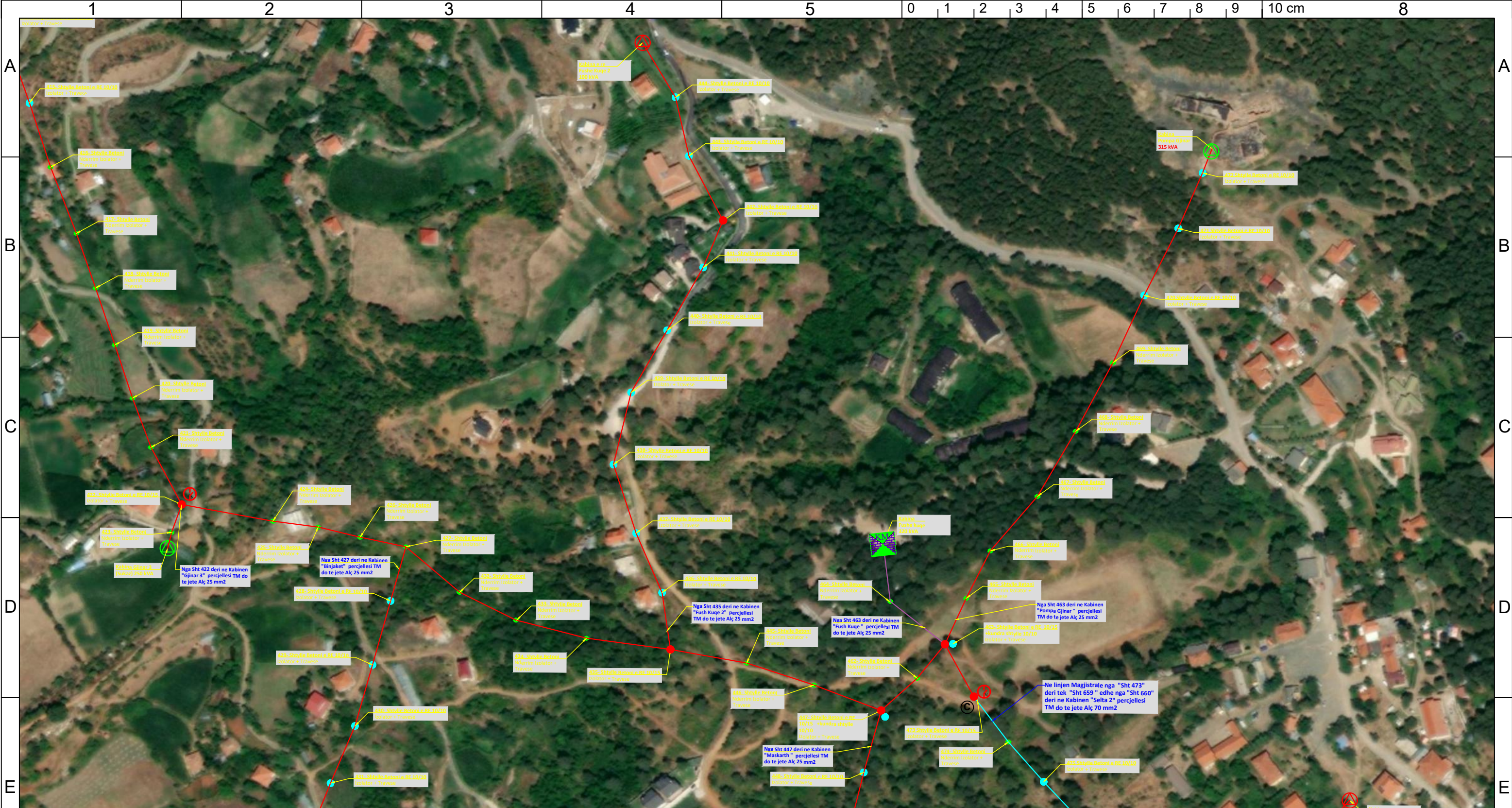
PUNIMET TE KRYHEN NEN MBIKQYRJEN E PERSONAVE FIZIKE OSE JURIDIKE TE PAJISUER ME CERTIFIKA PROFESIONALE PERKATESE.

GJATE KRYERJES SE PUNIMEVE TE ZBATHOHET ME RIGORIZITET RREGULLORJA E SIGURIMIT DHE SHFRYTEZIMIT TEKNIK.

NE CDO DEGEZIM DO TE VENDOSET TRAVERSE E DREJTE PER ZBRITJE.



	<b>DREJTORIA RAJONALE ELBASAN</b>	
	Emertimi objektit <b>RIKONSTRUKSION I RRJETIT TM TE FIDERIT TE SHPATIT N/ST MJEKES</b>	
Emertimi fletes <b>NGA SHTYLLA 424 DERI TEK SHTYLLA 461 (KABINA MASKARTH)</b>		FAZA: PROJEKT ZBATIM
Porositës: <b>DREJTORIA RAJONALE ELBASAN</b>		SHKALLA 1:5000 DT. 23.12.2023 DIN A3
		NR.PROJEKTTIT <b>44-DRELDP-22</b>



**SHENIME TEKNIKE**

KY PROJEKT SHTRIHET NE ZONEN E KLOS - MOLLAS, PROJEKTI PARASHIKON NDERTIMIN E LINJES TE TENSIONIT TE MESEM ME IZOLACION 10 KV.

PIKA E LIDHJES SE LINJES TE RE DO TE JETE SHTYLLA E PARE E FIDERIT KLOS MOLLAS N/STACIONI 35 / 10 KV RADIO.

LINJA TM DO TE REALIZOHEN ME PERCJELLES ALUMINI CELIK ME SEKSION : 3x95 mm<sup>2</sup>, 3x70 mm<sup>2</sup>, 3x50 mm<sup>2</sup>, 3x35 mm<sup>2</sup>, 3x25 mm<sup>2</sup>.

LINJA TM DO TE REALIZOHEN ME TRAVERSA DELTA ME DOPJO IZOLATOR.

LINJA TM DO TE REALIZOHET ME SHTYLLA B/A 10 ML 10 KN DHE 15 KN. PER SHKAK TE KUSHTEVE TE VESHITRA ATMOSFERIKE KU PJESEN ME TE MADHE TE VITIT PUESA ME E MADHE E LINJES ESHTE E MBULUAR NGA BORA DHE NE KETE ZONE FRYN ERERA TE MEDHA PASI ESHTE NE LARTESI MBI 2000 ML MBI NIVELIN E DETI T DISTANCA MIDIS SHTYLLAVE NE PJESEN ME TE MADHE TE LINJES DO JETE ME E VOGEL SE NORMALJA.

NE PROJEKT JANE PARAJTUT PRERJET TERTHORE PER TE GJITHA RASTET, PRERJET FERMBAJNE PERMASAT E KANALIT SIPAS SHTRRESAVE PERKATESE QE DUHEN VENDOSUR NE KANAL.

GJATE IMPLEMENTIMIT TE PROJEKTIIT TE ZBATOHEN ME RIGOROZITET KUSHTET TEKNIKE TE SHTRIRJES SE KABLOVE NE KANAL.

SIPAS PERCAKTIMEVE TE VENDOSURA NE PROJEKT, POR GJITHMONE DUKE RESPEKTUAR KUSHTET TEKNIKE NE FUQI, NE TE GJITHA INTERSEKTIMET E RRUGEVE KRYESORE KABLLI DO TE VENDOSET NE TUB PLASTIK (Ø160mm,Ø=1.8mm), I CILI FUTET BRENDA TUBIT TE ÇELIKUT (Ø194mm,Ø=4mm,19.13kg/m). NE ÇDO INTERSEKTIM TUBI I ÇELIKUT DO TE DO TE MBESHITETET NE SHTRESE BETONI SIPAS SPECIFIKIMEVE TE VENDOSURA NE PROJEKT NGA PROJEKTUESI.

SHTYLLAT E VENDOSURA MUND TE LEVIZEN PERGJATE POZICIONIT GJATESOR NE ±5M.

KOKAT E KABLLIT TE BEHEN NE KUSHTE TE MIRA ATMOSFERIKE DHE MBI TO TE MOS USHTROHEN SFORCIME MEKANIKE. ( SHIH STANDARTIN )

NE SHTYLLEN NR.1 DO TE VENDOSET NJE NDARES LINJE NE MENYRE QE NE RAST TE CDO AVARIE QE MUND TE NDOHET PER GJATE LINJES SE RE TE BEHET E MUNDUR HAPJA E LINJES NE MENYRE QE ZONA TURISTIKE E BOGOVES TE MOS MBESE PA ENERGJI.

NE SHTYLLEN NR.2 LINJA DO TE KALOJE NGA KABLORE NE AJRORE.NE KETE SHTYLLE DO TE VENDOSET NJE TRAVERSE ME 3 SHKARKUES

NE PREVENTIVIN E KETIJ PROJEKTI VLERA PER LEJET E NDERTIMIT NUK ESHTE PERFUSHIRE.

PARA FILLIMIT TE PUNIMEVE TE MAREN LEJET NE INSTITUCIONET PERKATESE (BASHIK, TELECOM, UJESJELLES, ETJ ) DHE TE RIBEHET AZHORNIMI I TRASESE SE LINJES PER TE RIPARE STRUKTURAT E TRASESE NGA NDRYSHIMET E MUNDSHME QE MUND TE KETE PESUAR

PER ÇDO NDRYSHIM PROJEKTI TE MERRRET MIRATIMI NGA PROJEKTUESIT.

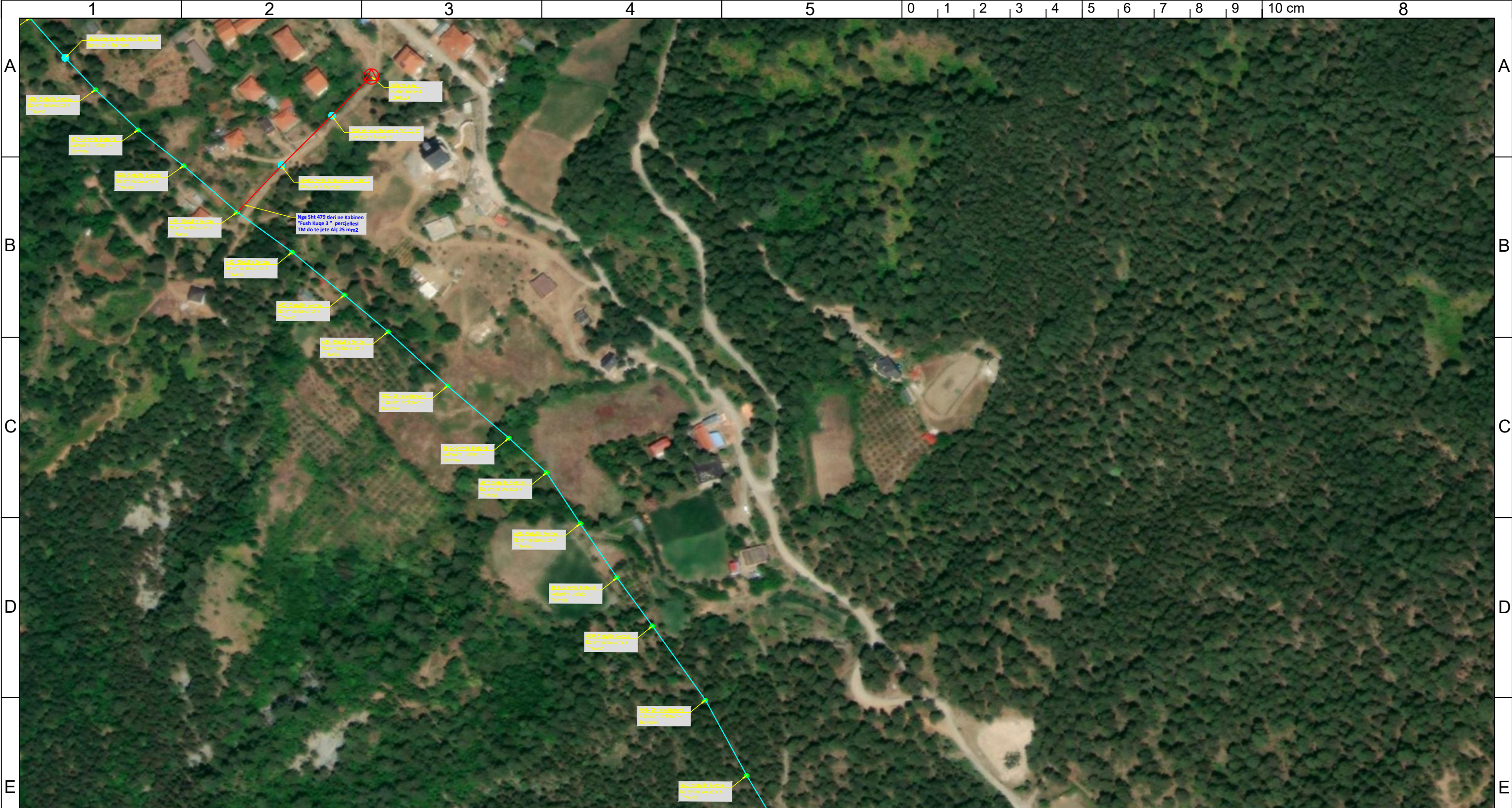
PUNIMET TE KRYHEN NEN MBIKQYRJEN E PERSONAVE FIZIKE OSE JURIDIKE TE PAJISUER ME ÇERTIFIKA PROFESIONALE PERKATESE.

GJATE KRYERJES SE PUNIMEVE TE ZBATOHET ME RIGOROZITET RREGULLORJA E SIGURIMIT DHE SHFRYTEZIMIT TEKNIK.

NE CDO DEGEZIM DO TE VENDOSET TRAVERSE E DREJTE PER ZBRITJE.

	<b>DREJTORIA RAJONALE ELBASAN</b>	
	<b>Emertimi objektit</b> <b>RIKONSTRUKSION I RRJETIT TM TE FIDERIT TE SHPATIT N/ST MJEKES</b>	
<b>Emertimi fletes</b> <b>NGA SHTYLLA 415 DERI NE SHTYLLEN 475</b>		<b>FAZA: PROJEKT ZBATIM</b>
<b>Porosites:</b> <b>DREJTORIA RAJONALE ELBASAN</b>		<b>SHKALLA 1:5000</b>   <b>DT. 23.12.2023</b>   <b>DIN A3</b>
		<b>NR.PROJEKTIIT FLETA VIZATIMIT</b> <b>44-DRELDP-23</b>





**SHENIME TEKNIKE**

KY PROJEKT SHTRIHET NE ZONEN E KLOS - MOLLAS, PROJEKTI PARASHIKON NDERTIMIN E LINJES TE TENSIONIT TE MESEM ME IZOLACION 10 KV.

PIKA E LIDHJES SE LINJES TE RE DO TE JETE SHTYLLA E PARE E FIDERIT KLOS MOLLAS N/STACIONI 35 / 10 KV RADIO.

LINJA TM DO TE REALIZOHEN ME PERCJELLES ALUMINI CELIK ME SEKSION : 3x95 mm<sup>2</sup> , 3x70 mm<sup>2</sup> , 3x50 mm<sup>2</sup> , 3x35 mm<sup>2</sup> , 3x25 mm<sup>2</sup> .

LINJA TM DO TE REALIZOHEN ME TRAVERSA DELTA ME DOPIO IZOLATOR.

LINJA TM DO TE REALIZOHET ME SHTYLLA B/A 10 ML 10 KN DHE 15 KN. PER SHKAK TE KUSHTEVE TE VESHITRA ATMOSFERIKA KU PJESEN ME TE MADHE TE VITIT PUESA ME E MADHE E LINJES ESHTHE E MBULUAR NGA BORA DHE NE KETE ZONE FRYN ERERA TE MEDHA PASI ESHTHE NE LARTESI MBI 2000 ML MBI NIVELIN E DET T DISTANCA MIDIS SHTYLLAVE NE PJESEN ME TE MADHE TE LINJES DO JETE ME E VOGEL SE NORMALJA

NE PROJEKT JANE PARAJTUR PRERJET TERTHORE PER TE GJITHA RASTET, PRERJET FERMBAJNE PERMASAT E KANALIT SIPAS SHITESAVE PERKATESE QE DUHEN VENDOSUR NE KANAL.

GJATE IMPLEMENTIMIT TE PROJEKTIIT TE ZBATOHEN ME RIGOROZITET KUSHTET TEKNIKE TE SHTRIRJES SE KABLLOVE NE KANAL.

SIPAS PERCAKTIMEVE TE VENDOSURA NE PROJEKT, POR GJITHMONE DUKE RESPEKTUAR KUSHTET TEKNIKE NE FUQI, NE TE GJITHA INTERSEKTIMET E RRUGEVE KYRESORE KABLLI DO TE VENDOSET NE TUB PLASTIK (Ø160mm,δ=1.8mm), I CILI FUTET BRENDA TUBIT TE ÇELIKUT (Ø194mm,δ=4mm,19.13x/m). NE ÇDO INTERSEKTIM TUBI I ÇELIKUT DO TE DO TE MBESHTETET NE SHITRESE BETONI SIPAS SPECIFIKIMEVE TE VENDOSURA NE PROJEKT NGA PROJEKTUESI.

SHTYLLAT E VENDOSURA MUND TE LEVIZEN PERGJATE POZICIONIT GJATESOR NE ±5M.

KOKAT E KABLLIT TE BEHEN NE KUSHTE TE MIRA ATMOSFERIKE DHE MBI TO TE MOS USHTROHEN SFORCIME MEKANIKE. ( SHIH STANDARTIN )

NE SHTYLLEN NR.1 DO TE VENDOSET NJE NDARES LINJE NE MENYRE QE NE RAST TE CDO AVARIE QE MUND TE NDOHET PER GJATE LINJES SE RE TE BEHET E MUNDUR HAPJA E LINJES NE MENYRE QE ZONA TURISTIKE E BOGOVES TE MOS MBESE PA ENERGJI.

NE SHTYLLEN NR.2 LINJA DO TE KALOJE NGA KABLLORE NE AJRORE.NE KETE SHTYLLE DO TE VENDOSET NJE TRAVERSE ME 3 SHKARKUES

NE PREVENTIVIN E KETIJ PROJEKTI VLERA PER LEJET E NDERTIMIT NUK ESHTHE PERFSHIRE.

PARA FILLIMIT TE PUNIMEVE TE MAREN LEJET NE INSTITUCIONET PERKATESE (BASHKI, TELECOM, UJESJELLES, ETJ ) DHE TE RIBEHET AZHORNIMI I TRASESE SE LINJES PER TE RIPARE STRUKTURAT E TRASESE NGA NDRYSHIMET E MUNDSHME QE MUND TE KETE PESUAR

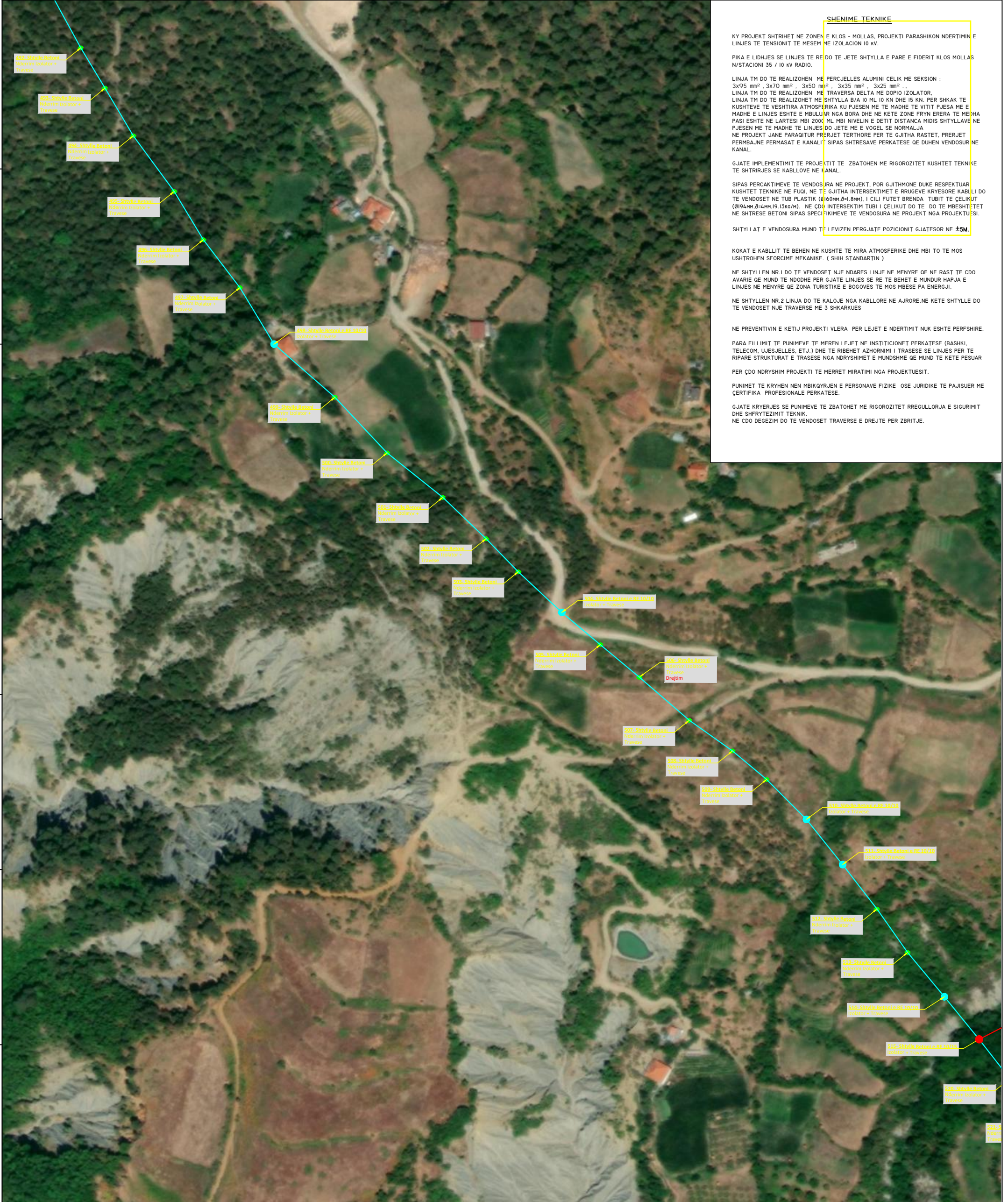
PER ÇDO NDRYSHIM PROJEKTI TE MERRT MIRATIMI NGA PROJEKTUESIT.

PUNIMET TE KRYHEN NEN MBIKQYRJEN E PERSONAVE FIZIKE OSE JURIDIKE TE PAJISUER ME ÇERTIFIKA PROFESIONALE PERKATESE.

GJATE KRYERJES SE PUNIMEVE TE ZBATOHET ME RIGOROZITET RREGULLORJA E SIGURIMIT DHE SHFRYTEZIMIT TEKNIK.

NE CDO DEGEZIM DO TE VENDOSET TRAVERSE E DREJTE PER ZBRITJE.

	<b>DREJTORIA RAJONALE ELBASAN</b>	
	<b>Emertimi objektit</b> <b>RIKONSTRUKSION I RRJETIT TM TE FIDERIT TE SHPATIT N/ST MJEKES</b>	
<b>Emertimi fletes</b> <b>NGA SHTYLLA 475 DERI NE SHTYLLEN 492</b>		<b>FAZA: PROJEKT ZBATIM</b>
<b>Porosites:</b> <b>DREJTORIA RAJONALE ELBASAN</b>		<b>SHKALLA 1:5000</b>   <b>DT. 23.12.2023</b>   <b>DIN A3</b>
		<b>NR.PROJEKTIIT FLETA VIZATIMIT</b>
		<b>44-DRELDAP-24</b>



**SHENIME TEKNIKE**

KY PROJEKT SHTRIHET NE ZONEN E KLOS - MOLLAS, PROJEKTI PARASHIKON NDERTIMIN E LINJES TE TENSIONIT TE MESEM ME IZOLACION 10 KV.

PIKA E LIDHJES SE LINJES TE RE DO TE JETE SHTYLLA E PARE E FIDERIT KLOS MOLLAS N/STACIONI 35 / 10 KV RADIO.

LINJA TM DO TE REALIZOHEN ME PERCJELLES ALUMINI CELIK ME SEKSION : 3x95 mm<sup>2</sup> , 3x70 mm<sup>2</sup> , 3x50 mm<sup>2</sup> , 3x35 mm<sup>2</sup> , 3x25 mm<sup>2</sup> . .

LINJA TM DO TE REALIZOHEN ME TRAVERSA DELTA ME DOPIO IZOLATOR.

LINJA TM DO TE REALIZOHET ME SHTYLLA B/A 10 ML 10 KN DHE 15 KN. PER SHKAK TE KUSHTEVE TE VESHTIRA ATMOSFERIKA KU PJESEN ME TE MADHE TE VITIT PUESA ME E MADHE E LINJES ESHTHE E MBULLUR NGA BORA DHE NE KETE ZONE FRYN ERERA TE MEJHA PASI ESHTHE NE LARTESI MBI 2000 ML MBI NIVELIN E DETIT DISTANCA MIDIS SHTYLLAVE NE PJESEN ME TE MADHE TE LINJES DO JETE ME E VOGEL SE NORMALJA NE PROJEKT JANE PARAQITUR PRERJET TERTHORE PER TE GJITHA RASTET, PRERJET PERMBAJNE PERMASAT E KANALIT SIPAS SHTRESAVE PERKATESE QE DUHEN VENDOSUR NE KANAL.

GJATE IMPLEMENTIMIT TE PROJEKTTIT TE ZBATOHEN ME RIGOROZITET KUSHTET TEKNIKE TE SHTRIRJES SE KABLLOVE NE KANAL.

SIPAS PERCAKTIMEVE TE VENDOSURA NE PROJEKT, POR GJITHMONE DUKE RESPEKTUAR KUSHTET TEKNIKE NE FUQI, NE TE GJITHA INTERSEKTIMET E RRUGEVE KYRESORE KABLLI DO TE VENDOSET NE TUB PLASTIK (Ø160MM,Ø=1.8MM), I CILI FUTET BRENDA TUBIT TE ÇELIKUT (Ø194MM,Ø=4MM,19.13KG/M). NE ÇDO INTERSEKTIM TUBI I ÇELIKUT DO TE DO TE MBESHTETET NE SHTRESE BETONI SIPAS SPECIFIKIMEVE TE VENDOSURA NE PROJEKT NGA PROJEKTUESI.

SHTYLLAT E VENDOSURA MUND TE LEVIZEN PERGJATE POZICIONIT GJATESOR NE ±5M.

KOKAT E KABLLIT TE BEHEN NE KUSHTE TE MIRA ATMOSFERIKE DHE MBI TO TE MOS USHTROHEN SFORCIME MEKANIKE. ( SHIH STANDARTIN )

NE SHTYLLEN NR.1 DO TE VENDOSJET NJE NDARES LINJIE NE MENYRE QE NE RAST TE CDO AVARIE QE MUND TE NDOOHE PER GJATE LINJES SE RE TE BEHET E MUNDUR HAPJA E LINJES NE MENYRE QE ZONA TURISTIKE E BOGOVES TE MOS MBESE PA ENERGIJ.

NE SHTYLLEN NR.2 LINJA DO TE KALOJE NGA KABLLORE NE AJRORE.NE KETE SHTYLLE DO TE VENDOSJET NJE TRAVERSE ME 3 SHKARKUES


NE PREVENTIVIN E KETIJ PROJEKTI VLERA PER LEJET E NDERTIMIT NUK ESHTHE PERFESHIRE.

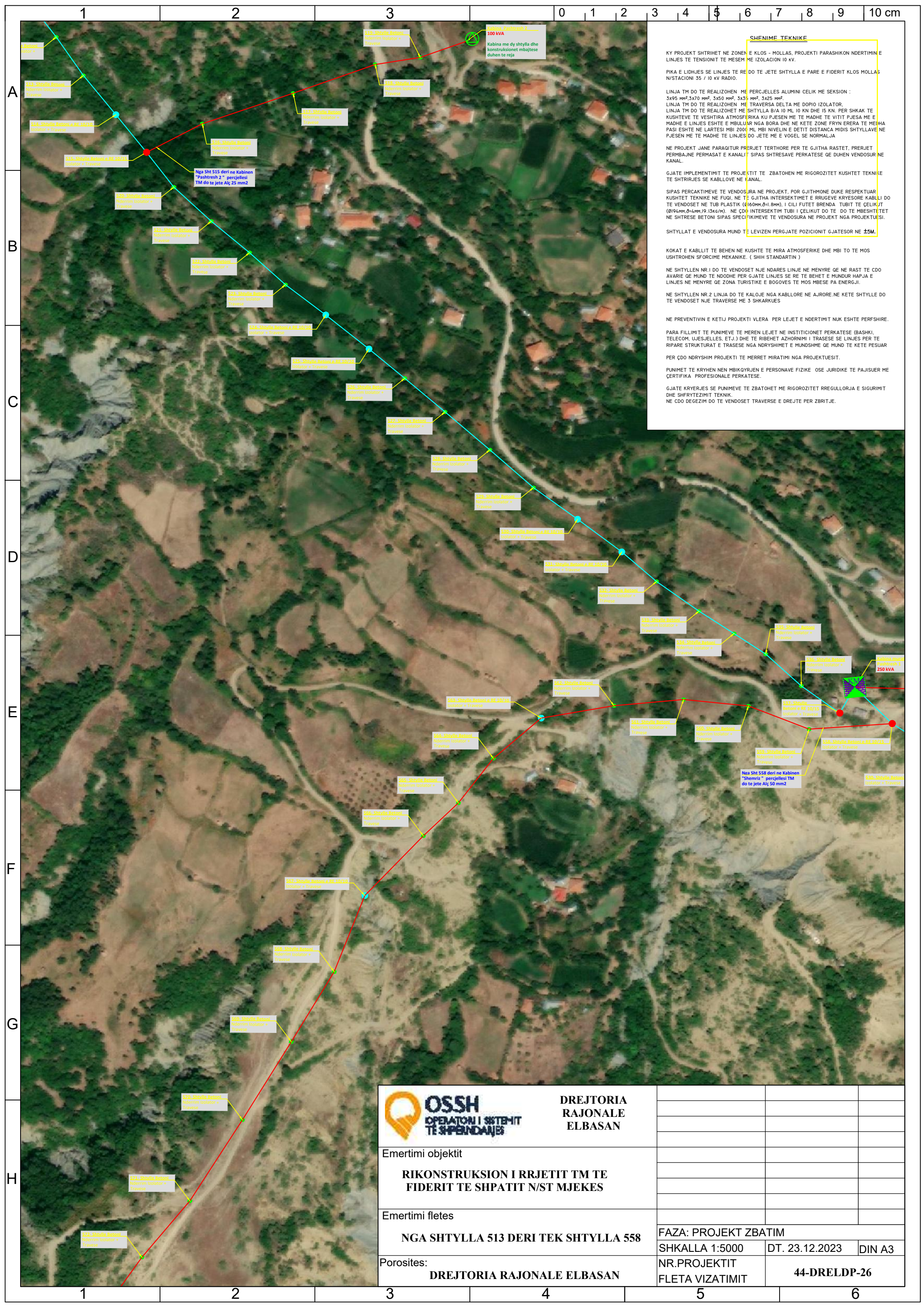
PARA FILLIMIT TE PUNIMEVE TE MERE LEJET NE INSTITUCIONET PERKATESE (BASHKI, TELECOM, UJESJELLES, ETJ.) DHE TE RIBEHET AZHORNIMI I TRASESE SE LINJES PER TE RIPARE STRUKTURAT E TRASESE NGA NDRYSHIMET E MUNDSHME QE MUND TE KETE PESUAR PER ÇDO NDRYSHIM PROJEKTI TE MERRT MIRATIMI NGA PROJEKTUESIT.

PUNIMET TE KRYHEN NEN MBIKQYRJEN E PERSONAVE FIZIKE OSE JURIDIKE TE PAJISUER ME ÇERTIFIKA PROFESIONALE PERKATESE.

GJATE KRYERJES SE PUNIMEVE TE ZBATOHET ME RIGOROZITET RREGULLORJA E SIGURIMIT DHE SHFRYTEZIMIT TEKNIK.

NE CDO DEGEZIM DO TE VENDOSJET TRAVERSE E DREJTE PER ZBRITJE.

 <b>OSSH</b> OPERATORI I SISTEMIT TE SHPËRNDARJES	<b>DREJTORIA          RAJONALE          ELBASAN</b>			
		Emertimi objektit		
	<b>RIKONSTRUKSION I RRJETIT TM TE          FIDERIT TE SHPATIT N/ST MJEKES</b>			
Emertimi fletes	<b>NGA SHTYLLA 492 DERI TEK SHTYLLA 515</b>	FAZA: PROJEKT ZBATIM		
Porositës:	<b>DREJTORIA RAJONALE ELBASAN</b>	SHKALLA 1:5000	DT. 23.12.2023	DIN A3
		NR.PROJEKTTIT	<b>44-DRELDP-25</b>	
		FLETA VIZATIMIT		



**SHENIME TEKNIKE**

KY PROJEKT SHTRIHET NE ZONEN E KLOS - MOLLAS, PROJEKTI PARASHIKON NDERTIMIN E LINJES TE TENSIONIT TE MESEM ME IZOLACION 10 KV.

PIKA E LIDHJES SE LINJES TE RE DO TE JETE SHTYLLA E PARE E FIDERIT KLOS MOLLAS N/STACIONI 35 / 10 KV RADIO.

LINJA TM DO TE REALIZOHEN ME PERCJELLES ALUMINI CELIK ME SEKSION : 3x95 mm<sup>2</sup>, 3x70 mm<sup>2</sup>, 3x50 mm<sup>2</sup>, 3x35 mm<sup>2</sup>, 3x25 mm<sup>2</sup>.

LINJA TM DO TE REALIZOHEN ME TRAVERSA DELTA ME DOPIO IZOLATOR.

LINJA TM DO TE REALIZOHET ME SHTYLLA B/A 10 ML 10 KN DHE 15 KN. PER SHKAK TE KUSHTEVE TE VESHITRA ATMOSFERIKA KU PJESEN ME TE MADHE TE VITIT PJESA ME E MADHE E LINJES ESHTHE E MBULUAR NGA BORA DHE NE KETE ZONE FRYN ERERA TE MEIHA PASI ESHTHE NE LARTESI MBI 2000 ML MBI NIVELIN E DETIT DISTANCA MIDIS SHTYLLAVE NE PJESEN ME TE MADHE TE LINJES DO JETE ME E VOGEL SE NORMALJA.

NE PROJEKT JANE PARAGJITUR PRERJET TERTHORE PER TE GJITHA RASTET, PRERJET PERMBAJNE PERMASAT E KANALIT SIPAS SHITESAVE PERKATESE QE DUHEN VENDOSUR NE KANAL.

GJATE IMPLEMENTIMIT TE PROJEKTIT TE ZBATOHEN ME RIGOROZITET KUSHET TEKNIKE TE SHTRIRJES SE KABLOVE NE KANAL.

SIPAS PERCAKTIMEVE TE VENDOSURA NE PROJEKT, POR GJITHMONE DUKE RESPEKTUAR KUSHETET TEKNIKE NE FUGI, NE TE GJITHA INTERSEKTIMET E RRUGEVE KYRESORE KABLLI DO TE VENDOSET NE TUB PLASTIK (Ø160MM,Ø-1.8MM), I CILI FUTET BRENDA TUBIT TE CELIKUT (Ø190MM,Ø-1.4MM,Ø 1.5KG/M). NE CDO INTERSEKTIM TUBI I CELIKUT DO TE DO TE MBESHTEHET NE SHITRESE BETONI SIPAS SPECIFIKIMEVE TE VENDOSURA NE PROJEKT NGA PROJEKTUESI.

SHTYLLAT E VENDOSURA MUND TE LEVIZEN PERGJATE POZICIONIT GJATESOR NE ±5M.

KOKAT E KABLLIT TE BEHEN NE KUSHTE TE MIRA ATMOSFERIKE DHE MBI TO TE MOS USHTROHEN SFORCIME MEKANIKE. ( SHIH STANDARTIN )

NE SHTYLLEN NR.1 DO TE VENDOSET NJE NDARES LINJE NE MENYRE QE NE RAST TE CDO AVARIE QE MUND TE NDOHET PER GJATE LINJES SE RE TE BEHET E MUNDUR HAPJA E LINJES NE MENYRE QE ZONA TURISTIKE E BOGOTES TE MOS MBESE PA ENERGJI.

NE SHTYLLEN NR.2 LINJA DO TE KALOJE NGA KABLLORE NE AJRORE.NE KETE SHTYLLE DO TE VENDOSET NJE TRAVERSA ME 3 SHKARKUES

NE PREVENTIVIN E KETIJ PROJEKTI VLERA PER LEJET E NDERTIMIT NUK ESHTHE PERFSHIRE.

PARA FILLIMIT TE PUNIMEVE TE MEREN LEJET NE INSTITUCIONET PERKATESE (BASHKI, TELECOM, UJESJELLES, ETJ.) DHE TE RIBEHET AZHORNIMI I TRASESE SE LINJES PER TE RIPARE STRUKTURAT E TRASESE NGA NDRYSHIMET E MUNDSHME QE MUND TE KETE PESUAR PER CDO NDRYSHIM PROJEKTI TE MERRET MIRATIMI NGA PROJEKTUESIT.

PUNIMET TE KRYHEN NEN MBIKQYRJEN E PERSONAVE FIZIKE OSE JURIDIKE TE PAJISUER ME CERTIFIKA PROFESIONALE PERKATESE.

GJATE KRYERJES SE PUNIMEVE TE ZBATOHET ME RIGOROZITET RREGULLORJA E SIGURIMIT DHE SHFRYTEZIMIT TEKNIK.

NE CDO DEGEZIM DO TE VENDOSET TRAVERSA E DREJTE PER ZBRITJE.



Emertimi objektit	RIKONSTRUKSION I RRJETIT TM TE FIDERIT TE SHPATIT N/ST MJEKES		
	Emertimi fletes		
Porosites:	DREJTORIA RAJONALE ELBASAN		
	FAZA: PROJEKT ZBATIM		
	SHKALLA 1:5000	DT. 23.12.2023	DIN A3
	NR.PROJEKTIIT	44-DRELDP-26	
	FLETA VIZATIMIT		

1

2

3

0

1

2

3

4

5

6

7

8

9

10

cm

A

B

C

D

E

F

G

H



**SHENIME TEKNIKE**

KY PROJEKT SHTRIHET NE ZONEN E KLOS - MOLLAS, PROJEKTI PARASHIKON NDERTIMIN E LINJES TE TENSIONIT TE MESEM ME IZOLACION IO KV.

PIKA E LIDHJES SE LINJES TE REDO TE JETE SHTYLLA E PARE E FIDERIT KLOS MOLLAS N/STACIONI 35 / 10 KV RADIO.

LINJA TM DO TE REALIZOHEN ME PERCJELLES ALUMINI CELIK ME SEKSION : 3x95 mm<sup>2</sup> , 3x70 mm<sup>2</sup> , 3x50 mm<sup>2</sup> , 3x35 mm<sup>2</sup> , 3x25 mm<sup>2</sup> .

LINJA TM DO TE REALIZOHEN ME TRAVERSA DELTA ME DOPIO IZOLATOR.

LINJA TM DO TE REALIZOHET ME SHTYLLA B/A IO ML IO KN DHE IS KN. PER SHKAK TE KUSHTEVE TE VESHITRA ATMOSFERIKA KU PJESEN ME TE MADHE TE VITIT PJESA ME E MADHE E LINJES ESHTHE E MBULUAR NGA BORA DHE NE KETE ZONE FRYN ERERA TE MEJHA PASI ESHTHE NE LARTESI MBI 2000 ML MBI NIVELIN E DETIT DISTANCA MIDIS SHTYLLAVE NE PJESEN ME TE MADHE TE LINJES DO JETE ME E VOGEL SE NORMALJA.

NE PROJEKT JANE PARAQITUR PRERJET TERTHORE PER TE GJITHA RASTET, PRERJET PERMBAJNE PERMASAT E KANALIT SIPAS SHTRISAVE PERKATESE QE DUHEN VENDOSUR NE KANAL.

GJATE IMPLEMENTIMIT TE PROJEKTTIT TE ZBATOHEN ME RIGORIZITET KUSHTET TEKNIKE TE SHTRIRJES SE KABLLOVE NE KANAL.

SIPAS PERCAKTIMEVE TE VENDOSURA NE PROJEKT, POR GJITHMONE DUKE RESPEKTUAR KUSHTET TEKNIKE NE FIDJI, NE TE GJITHA INTERSEKTIMET E BRUJEVE KRYESORE KABLLI DO TE VENDOSET NE TUB PLASTIK (Ø160mm,Ø-H.8mm), I CILI FUTET BRENDA TUBIT TE CELIKUT (Ø194mm,Ø-H.19.15kg/m), NE CDO INTERSEKTIM TUBI I CELIKUT DO TE DO TE MBESHTEJET NE SHTRISE BETONI SIPAS SPECIFIKIMEVE TE VENDOSURA NE PROJEKT NGA PROJEKTUESI.

SHTYLLAT E VENDOSURA MUND TE LIVIZEN PERGJATE POZICIONIT GJATESOR NE ±5M.

KOKAT E KABLLIT TE BEHEN NE KUSHTE TE MIRA ATMOSFERIKE DHE MBI TO TE MOS USHTROHEN SFORCIME MEKANIKE. ( SHIH STANDARTIN )

NE SHTYLLEN NR.1 DO TE VENDOSET NJE NDARES LINJE NE MENYRE QE NE RAST TE CDO AVARIE QE MUND TE NDOHET PER GJATE LINJES SE RE TE BEHET E MUNDUR HAPJA E LINJES NE MENYRE QE ZONA TURISTIKE E BOGOVES TE MOS MBESE PA ENERGIJ.

NE SHTYLLEN NR.2 LINJA DO TE KALOJE NGA KABLLORE NE AJRORE.NE KETE SHTYLLE DO TE VENDOSET NJE TRAVERSE ME 3 SHKARKUES

NE PREVENTIVIN E KETIJ PROJEKTI VLERA PER LEJET E NDERTIMIT NUK ESHTHE PERFSHIRE.

PARA FILLIMIT TE PUNIMEVE TE MAREN LEJET NE INSTITUCIONET PERKATESE (BASHKI, TELECOM, UJESJELLES, ETJ.) DHE TE RIBEHET AZHORNIMI I TRASESE SE LINJES PER TE RIPARE STRUKTURAT E TRASESE NGA NDRYSHIMET E MUNDSHME QE MUND TE KETE PESUAR PER CDO NDRYSHIM PROJEKTI TE MERRT MIRATIMI NGA PROJEKTUESIT.

PUNIMET TE KRYHEN NEN MBIKQYRJEN E PERSONAVE FIZIKE OSE JURIDIKE TE PAJISUER ME CERTIFIKA PROFESIONALE PERKATESE.

GJATE KRYERJES SE PUNIMEVE TE ZBATOHET ME RIGORIZITET RREGULLORJA E SIGURIMIT DHE SHFRYTEZIMIT TEKNIK NE CDO DEGEZIM DO TE VENDOSET TRAVERSE E DREJTE PER ZBRITJE.



**DREJTORIA RAJONALE ELBASAN**

Emertimi objektit	<b>RIKONSTRUKSION I RRJETIT TM TE FIDERIT TE SHPATIT N/ST MJEKES</b>
Emertimi fletes	<b>NGA SHTYLLA 572 DERI TEK SHTYLLA 591</b>
Porosites:	<b>DREJTORIA RAJONALE ELBASAN</b>

FAZA: PROJEKT ZBATIM		
SHKALLA 1:5000	DT. 23.12.2023	DIN A3
NR.PROJEKTTIT	44-DRELDP-27	
FLETA VIZATIMIT		

1

2

3

4

5

6

1

2

3

0

1

2

3

4

5

6

7

8

9

10 cm

A

B

C

D

E

F

G

H



**SHENIME TEKNIKE**

KY PROJEKT SHTRIHET NE ZONEN E KLOS - MOLLAS, PROJEKTI PARASHIKON NDERTIMIN E LINJES TE TENSIONIT TE MESEM ME IZOLACION IO KV.

PIKA E LIDHJES SE LINJES TE RE DO TE JETE SHTYLLA E PARE E FIDERIT KLOS MOLLAS N/STACIONI 35 / 10 KV RADIO.

LINJA TM DO TE REALIZOHEN ME PERCJELLES ALUMINI CELIK ME SEKSION : 3x95 mm<sup>2</sup> , 3x70 mm<sup>2</sup> , 3x50 mm<sup>2</sup> , 3x35 mm<sup>2</sup> , 3x25 mm<sup>2</sup> .

LINJA TM DO TE REALIZOHEN ME TRAVERSA DELTA ME DOPIO IZOLATOR.

LINJA TM DO TE REALIZOHEN ME SHTYLLA B/A IO ML IO KN DHE IS KN. PER SHKAK TE KUSHTEVE TE VESHITRA ATMOSFERIKA KU PJESEN ME TE MADHE TE VITIT PJESA ME E MADHE E LINJES ESHTE E MBULUAR NGA BORA DHE NE KETE ZONE FRYN ERERA TE MEJHA PASI ESHTE NE LARTESI MBI 2000 ML MBI NIVELIN E DETIT DISTANCA MIDIS SHTYLLAVE NE PJESEN ME TE MADHE TE LINJES DO JETE ME E VOGEL SE NORMALJA.

NE PROJEKT JANE PARAQITUR PRERJET TERTHORE PER TE GJITHA RASTET, PRERJET PERMBAJNE PERMASAT E KANALIT SIPAS SHTRISAVE PERKATESE QE DUHEN VENDOSUR NE KANAL.

GJATE IMPLEMENTIMIT TE PROJEKTTIT TE ZBATOHEN ME RIGOROZITET KUSHTET TEKNIKE TE SHTRIRJES SE KABLLOVE NE KANAL.

SIPAS PERCAKTIMEVE TE VENDOSURA NE PROJEKT, POR GJITHMONE DUKE RESPEKTUAR KUSHTET TEKNIKE NE FIDJI, NE TE GJITHA INTERSEKTIMET E RRUGEVE KRYESORE KABLLI DO TE VENDOSET NE TUB PLASTIK (Ø160MM,Ø+1.8MM), I CILI FUTET BRENDA TUBIT TE CELIKUT (Ø194MM,Ø+4MM,19.15kg/m), NE CDO INTERSEKTIM TUBI I CELIKUT DO TE DO TE MBESHKETET NE SHTRISE BETONI SIPAS SPECIFIKIMEVE TE VENDOSURA NE PROJEKT NGA PROJEKTUESI.

SHTYLLAT E VENDOSURA MUND TE LEVIZEN PERGJATE POZICIONIT GJATESOR NE ±5M.

KOKAT E KABLLIT TE BEHEN NE KUSHTE TE MIRA ATMOSFERIKE DHE MBI TO TE MOS USHTROHEN SFORCIME MEKANIKE. ( SHIH STANDARTIN )

NE SHTYLLEN NR.1 DO TE VENDOSET NJE NDARES LINJE NE MENYRE QE NE RAST TE CDO AVARIE QE MUND TE NDOHET PER GJATE LINJES SE RE TE BEHET E MUNDUR HAPJA E LINJES NE MENYRE QE ZONA TURISTIKE E BOGOVES TE MOS MBESE PA ENERGIJ.

NE SHTYLLEN NR.2 LINJA DO TE KALOJE NGA KABLLORE NE AJRORE.NE KETE SHTYLLE DO TE VENDOSET NJE TRAVERSE ME 3 SHKARKUES

NE PREVENTIVIN E KETIJ PROJEKTI VLERA PER LEJET E NDERTIMIT NUK ESHTE PERFSHIRE.

PARA FILLIMIT TE PUNIMEVE TE MAREN LEJET NE INSTITUCIONET PERKATESE (BASHKI, TELECOM, UJESJELLES, ETJ.) DHE TE RIBEHET AZHORNIMI I TRASESE SE LINJES PER TE RIPARE STRUKTURAT E TRASESE NGA NDRYSHIMET E MUNDSHME QE MUND TE KETE PESUAR PER CDO NDRYSHIM PROJEKTI TE MERRT MIRATIMI NGA PROJEKTUESIT.

PUNIMET TE KRYHEN NEN MBIKQYRJEN E PERSONAVE FIZIKE OSE JURIDIKE TE PAJISUER ME CERTIFIKA PROFESIONALE PERKATESE.

GJATE KRYERJES SE PUNIMEVE TE ZBATOHET ME RIGOROZITET RREGULLORJA E SIGURIMIT DHE SHFRYTEZIMIT TEKNIK NE CDO DEGEZIM DO TE VENDOSET TRAVERSE E DREJTE PER ZBRITJE.



**DREJTORIA RAJONALE ELBASAN**

Emertimi objektit	<b>RIKONSTRUKSION I RRJETIT TM TE FIDERIT TE SHPATIT N/ST MJEKES</b>
Emertimi fletes	<b>NGA SHTYLLA 591 DERI TEK SHTYLLA 610</b>
Porositës:	<b>DREJTORIA RAJONALE ELBASAN</b>

FAZA: PROJEKT ZBATIM		
SHKALLA 1:5000	DT. 23.12.2023	DIN A3
NR.PROJEKTTIT	44-DRELDP-28	
FLETA VIZATIMIT		

1

2

3

4

5

6

1

2

3

0

1

2

3

4

5

6

7

8

9

10 cm

A

B

C

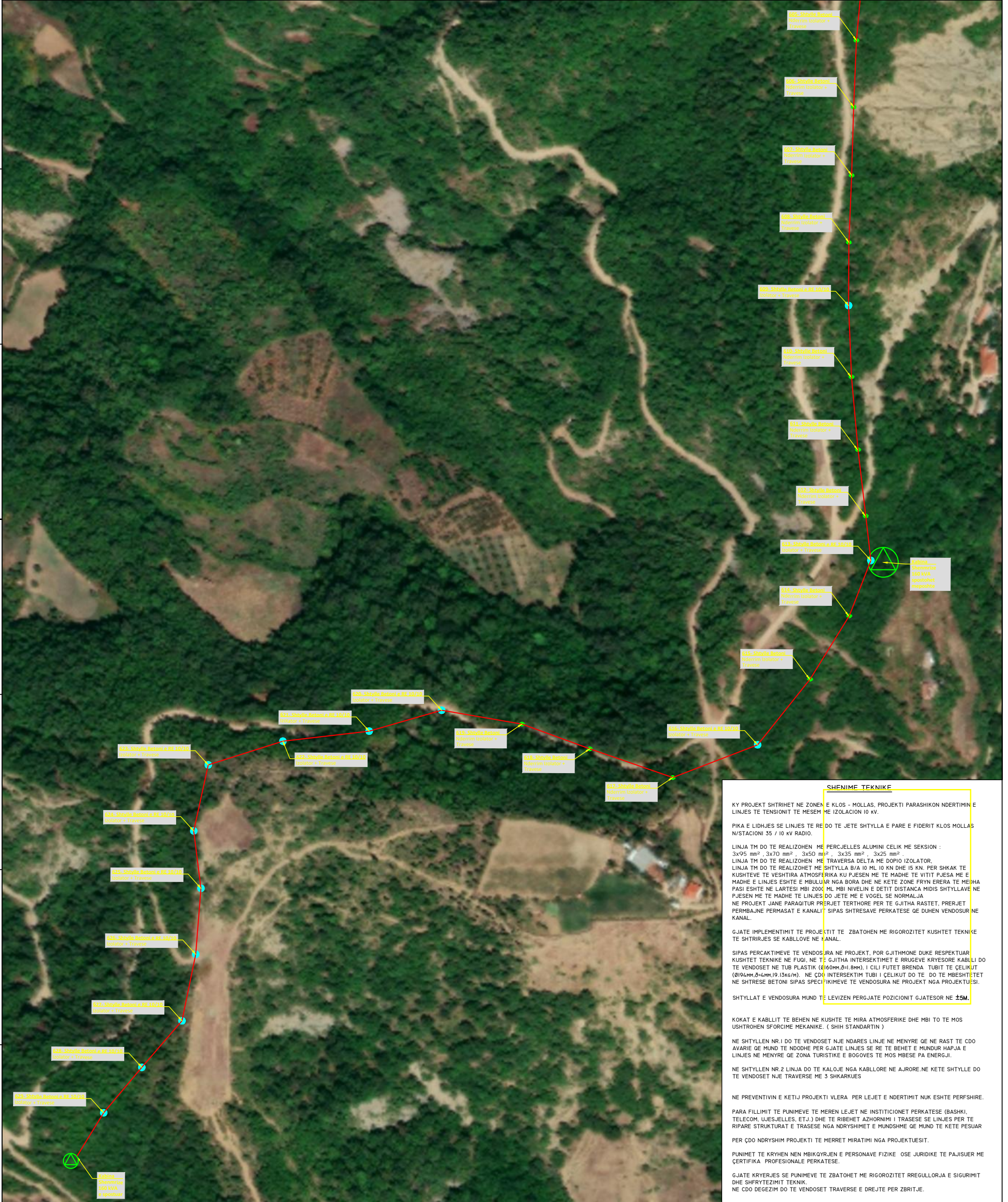
D

E

F

G

H



SHENIME TEKNIKE		
KY PROJEKT SHTRIHET NE ZONEN E KLOS - MOLLAS, PROJEKTI PARASHIKON NDERTIMIN E LINJES TE TENSIONIT TE MESEM ME IZOLACION IO KV.		
PIKA E LIDHJES SE LINJES TE RE DO TE JETE SHTYLLA E PARE E FIDERIT KLOS MOLLAS N/STACIONI 35 / 10 KV RADIO.		
LINJA TM DO TE REALIZOHEN ME PERCJELLES ALUMINI CELIK ME SEKSION : 3x95 mm <sup>2</sup> , 3x70 mm <sup>2</sup> , 3x50 mm <sup>2</sup> , 3x35 mm <sup>2</sup> , 3x25 mm <sup>2</sup> .		
LINJA TM DO TE REALIZOHEN ME TRAVERSA DELTA ME DOPIO IZOLATOR.		
LINJA TM DO TE REALIZOHET ME SHTYLLA B/A IO ML IO KN DHE IO KN DHE IO KN. PER SHKAK TE KUSHTEVE TE VESHITRA ATMOSFERIKA KU PJESEN ME TE MADHE TE VITIT PJESA ME E MADHE E LINJES ESHTHE E MBULUAR NGA BORA DHE NE KETE ZONE FRYN ERERA TE MEJHA PASI ESHTHE NE LARTESI MBI 2000 ML MBI NIVELIN E DETIT DISTANCA MIDIS SHTYLLAVE NE PJESEN ME TE MADHE TE LINJES DO JETE ME E VOGEL SE NORMALJA.		
NE PROJEKT JANE PARAQITUR PRERJET TERTHORE PER TE GJITHA RASTET, PRERJET PERMBAJNE PERMASAT E KANALIT SIPAS SHTRITAVE PERKATESE QE DUHEN VENDOSUR NE KANAL.		
GJATE IMPLEMENTIMIT TE PROJEKTTIT TE ZBATOHEN ME RIGORIZITET KUSHTET TEKNIKE TE SHTRIRJES SE KABLLOVE NE KANAL.		
SIPAS PERCAKTIMEVE TE VENDOSURA NE PROJEKT, POR GJITHMONE DUKE RESPEKTUAR KUSHTET TEKNIKE NE FJOL, NE TE GJITHA INTERSEKTIMET E RRUGEVE KRYESORE KABLLI DO TE VENDOSET NE TUB PLASTIK (Ø160mm,Ø=1.8mm), I CILJ FUTET BRENDA TUBIT TE CELIKUT (Ø194mm,Ø=4mm,19.15kg/m), NE CDO INTERSEKTIM TUBI I CELIKUT DO TE DO TE MBESHTETET NE SHTRITAVE BETONI SIPAS SPECIFIKIMEVE TE VENDOSURA NE PROJEKT NGA PROJEKTUESI.		
SHTYLLAT E VENDOSURA MUND TE LEVIZEN PERGJATE POZICIONIT GJATESOR NE ±5M.		
KOKAT E KABLLIT TE BEHEN NE KUSHTE TE MIRA ATMOSFERIKE DHE MBI TO TE MOS USHTROHEN SFORCIME MEKANIKE. ( SHIH STANDARTIN )		
NE SHTYLLEN NR.1 DO TE VENDOSET NJE NDARES LINJE NE MENYRE QE NE RAST TE CDO AVARIE QE MUND TE NODDHE PER GJATE LINJES SE RE TE BEHET E MUNDUR HAPJA E LINJES NE MENYRE QE ZONA TURISTIKE E BOGOVES TE MOS MBESE PA ENERGIJ.		
NE SHTYLLEN NR.2 LINJA DO TE KALOJE NGA KABLLORE NE AJRORE,NE KETE SHTYLLE DO TE VENDOSET NJE TRAVERSE ME 3 SHKARKUES		
NE PREVENTIVIN E KETIJ PROJEKTI VLERA PER LEJET E NDERTIMIT NUK ESHTHE PERFSHIRE.		
PARA FILLIMIT TE PUNIMEVE TE MAREN LEJET NE INSTITUCIONET PERKATESE (BASHKI, TELECOM, UJESHJELLES, ETJ.) DHE TE RIBEHET AZHORNIMI I TRASESE SE LINJES PER TE RIPARE STRUKTURAT E TRASESE NGA NDRYSHIMET E MUNDSHME QE MUND TE KETE PESUAR PER CDO NDRYSHIM PROJEKTI TE MERRT MIRATIMI NGA PROJEKTUESIT.		
PUNIMET TE KRYHEN NEN MBIKQYRJEN E PERSONAVE FIZIKE OSE JURIDIKE TE PAJISUER ME CERTIFIKA PROFESIONALE PERKATESE.		
GJATE KRYERJES SE PUNIMEVE TE ZBATOHET ME RIGORIZITET RREGULLORJA E SIGURIMIT DHE SHFRYZEZIMIT TEKNIK NE CDO DEGEZIM DO TE VENDOSET TRAVERSE E DREJTE PER ZBRITJE.		

	<b>DREJTORIA RAJONALE ELBASAN</b>	
	<b>Emertimi objektit</b> <b>RIKONSTRUKSION I RRJETIT TM TE FIDERIT TE SHPATIT N/ST MJEKES</b>	
<b>Emertimi fletes</b> <b>NGA SHTYLLA 605 DERI TEK SHTYLLA 629 ( KABINA SHENMRIZ )</b>	<b>FAZA: PROJEKT ZBATIM</b>	
	<b>SHKALLA 1:5000</b>	<b>DT. 23.12.2023</b>
<b>Porositës:</b> <b>DREJTORIA RAJONALE ELBASAN</b>	<b>NR.PROJEKTTIT</b> <b>FLETA VIZATIMIT</b>	<b>DIN A3</b> <b>44-DRELDP-29</b>

1

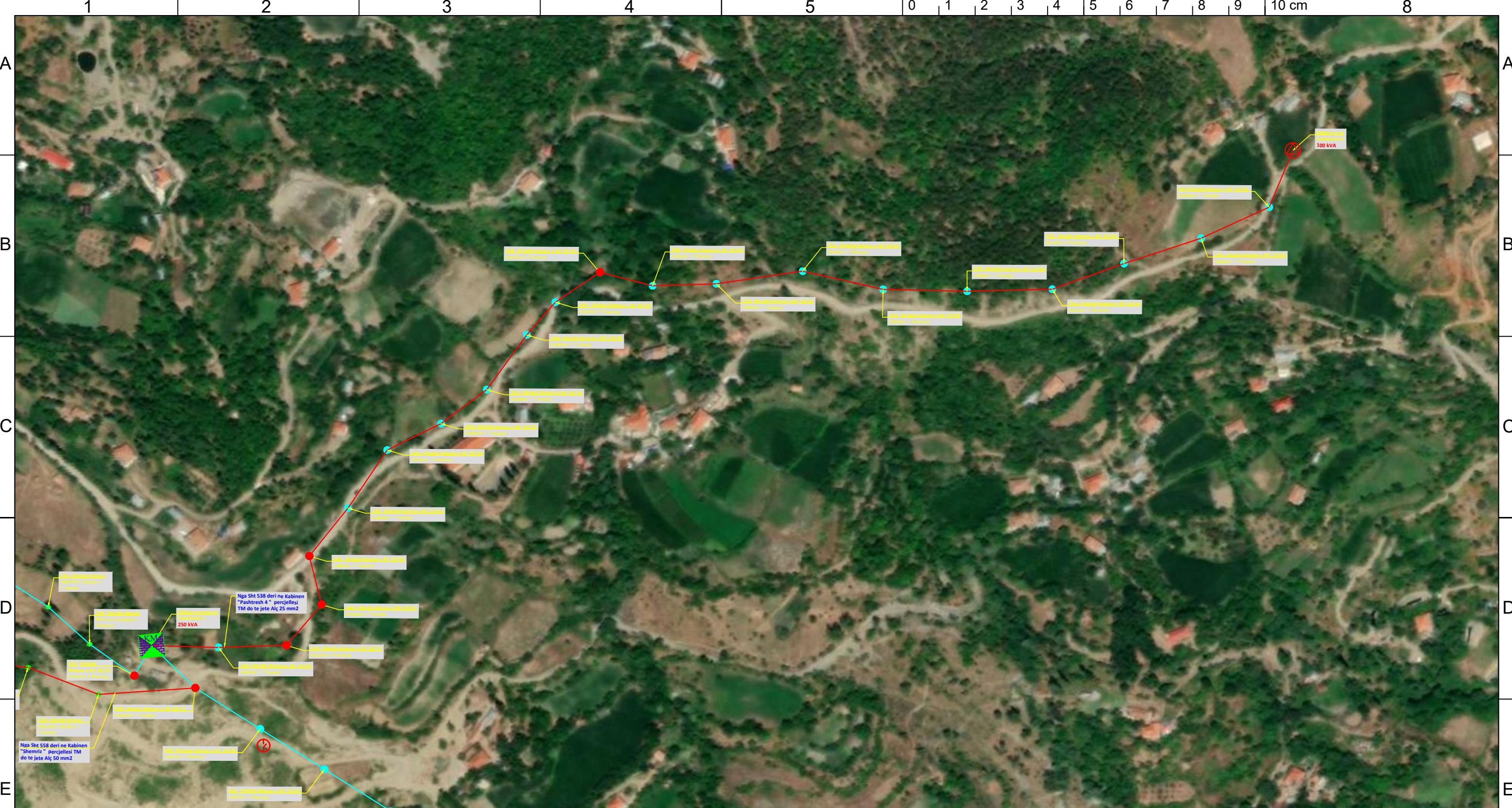
2

3

4

5

6



**SHENIME TEKNIKE**

KY PROJEKT SHTRIHET NE ZONEN E KLOS - MOLLAS, PROJEKTI PARASHIKON NDERTIMIN E LINJES TE TENSIONIT TE MESEM ME IZOLACION 10 kV.

PIKA E LIDHJES SE LINJES TE RE DO TE JETE SHTYLLA E PARE E FIDERIT KLOS MOLLAS N/STACIONI 35 / 10 kV RADIO.

LINJA TM DO TE REALIZOHEN ME PERCJELLES ALUMINI CELIK ME SEKSION : 3x95 mm<sup>2</sup>, 3x70 mm<sup>2</sup>, 3x50 mm<sup>2</sup>, 3x35 mm<sup>2</sup>, 3x25 mm<sup>2</sup>.

LINJA TM DO TE REALIZOHEN ME TRAVERSA DELTA ME DOPIO IZOLATOR.

LINJA TM DO TE REALIZOHET ME SHTYLLA B/A 10 ML 10 KN DHE 15 KN. PER SHKAK TE KUSHTEVE TE VESHITRA ATMOSFERIKA KU PJESEN ME TE MADHE TE VITIT PJESA ME E MADHE E LINJES ESHTHE E MBULUAR NGA BORA DHE NE KETE ZONE FRYN ERERA TE MEDHA PASI ESHTHE NE LARTESI MBI 2000 ML MBI NIVELIN E DET T DISTANCA MIDIS SHTYLLAVE NE PJESEN ME TE MADHE TE LINJES DO JETE ME E VOGEL SE NORMALJA

NE PROJEKT JANE PARAJTUT PRERJET TERTHORE PER TE GJITHA RASTET, PRERJET FERMBAJNE PERMASAT E KANALIT SIPAS SHTRISAVE PERKATESE QE DUHEN VENDOSUR NE KANAL.

GJATE IMPLEMENTIMIT TE PROJEKTIIT TE ZBATOHEN ME RIGOROZITET KUSHTET TEKNIKE TE SHTRIRJES SE KABLLOVE NE KANAL.

SIPAS PERCAKTIMEVE TE VENDOSURA NE PROJEKT, POR G-JITHMONE DUKE RESPEKTUAR KUSHTET TEKNIKE NE FUGI, NE TE G-JITHA INTERSEKTIMET E RRUGEVE KRYESORE KABLLI DO TE VENDOSET NE TUB PLASTIK (Ø160mm,Ø=1.8mm), I CILI FUTET BRENDA TUBIT TE ÇELIKUT (Ø194mm,Ø=4mm,19.13kg/m). NE ÇDO INTERSEKTIM TUBI I ÇELIKUT DO TE DO TE MBESHTETET NE SHITRESE BETONI SIPAS SPECIFIKIMEVE TE VENDOSURA NE PROJEKT NGA PROJEKTUESIT.

SHTYLLAT E VENDOSURA MUND TE LEVIZEN PERGJATE POZICIONIT GJATESOR NE ±5M.

KOKAT E KABLLIT TE BEHEN NE KUSHTE TE MIRA ATMOSFERIKE DHE MBI TO TE MOS USHTROHEN SFORCIME MEKANIKE. ( SHIH STANDARTIN )

NE SHTYLLEN NR.1 DO TE VENDOSET NJE NDARES LINJE NE MENYRE QE NE RAST TE CDO AVARIE QE MUND TE NDODHE PER GJATE LINJES SE RE TE BEHET E MUNDUR HAPJA E LINJES NE MENYRE QE ZONA TURISTIKE E BOGOVES TE MOS MBESE PA ENERGI.

NE SHTYLLEN NR.2 LINJA DO TE KALOJE NGA KABLLORE NE AJRORE.NE KETE SHTYLLE DO TE VENDOSET NJE TRAVERSE ME 3 SHKARKUES

NE PREVENTIVIN E KETIJ PROJEKTI VLERA PER LEJET E NDERTIMIT NUK ESHTHE PERFESHIRE.


PARA FILLIMIT TE PUNIMEVE TE MEREN LEJET NE INSTITUCIONET PERKATESE (BASHKI, TELECOM, UJESJELLES, ETJ.) DHE TE RIBEHET AZHORNIMI I TRASESE SE LINJES PER TE RIPARE STRUKTURAT E TRASESE NGA NDRYSHIMET E MUNDSHME QE MUND TE KETE PESJAR

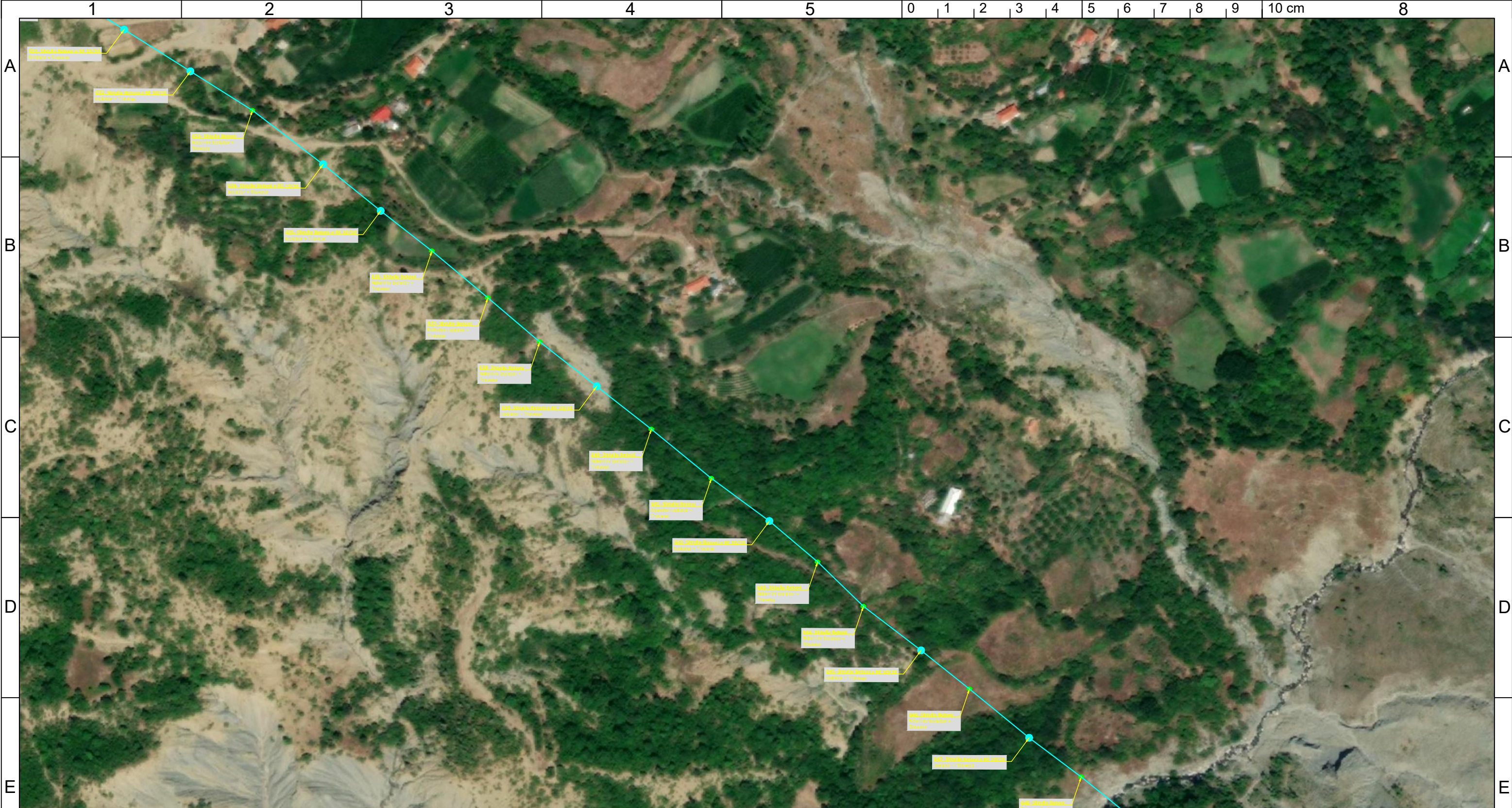
PER CDO NDRYSHIM PROJEKTI TE MERRT MIRATIMI NGA PROJEKTUESIT.

PUNIMET TE KRYHEN NEN MBIQYRJEN E PERSONAVE FIZIKE OSE JURIDIKE TE PAJISUER ME ÇERTIFIKA PROFESIONALE PERKATESE.

GJATE KRYERJES SE PUNIMEVE TE ZBATOHET ME RIGOROZITET RREGULLORJA E SIGURIMIT DHE SHFRYTEZIMIT TEKNIK.

NE CDO DEGEZIM DO TE VENDOSET TRAVERSE E DREJTE PER ZBRITJE.

	<b>DREJTORIA RAJONALE ELBASAN</b>			
<b>Emertimi objektit</b>				
<b>RIKONSTRUKSION I RRJETIT TM TE FIDERIT TE SHPATIT N/ST MJEKES</b>				
<b>Emertimi fletes</b>				
<b>NGA SHTYLLA 535 DERI NE SHTYLLEN 557 ( KABINA PASHTRESH 4 )</b>			<b>FAZA: PROJEKT ZBATIM</b>	
			SHKALLA 1:5000	DT. 23.12.2023
<b>Porositës:</b>			NR.PROJEKTIIT FLETA VIZATIMIT	<b>44-DRELDP-30</b>
<b>DREJTORIA RAJONALE ELBASAN</b>				

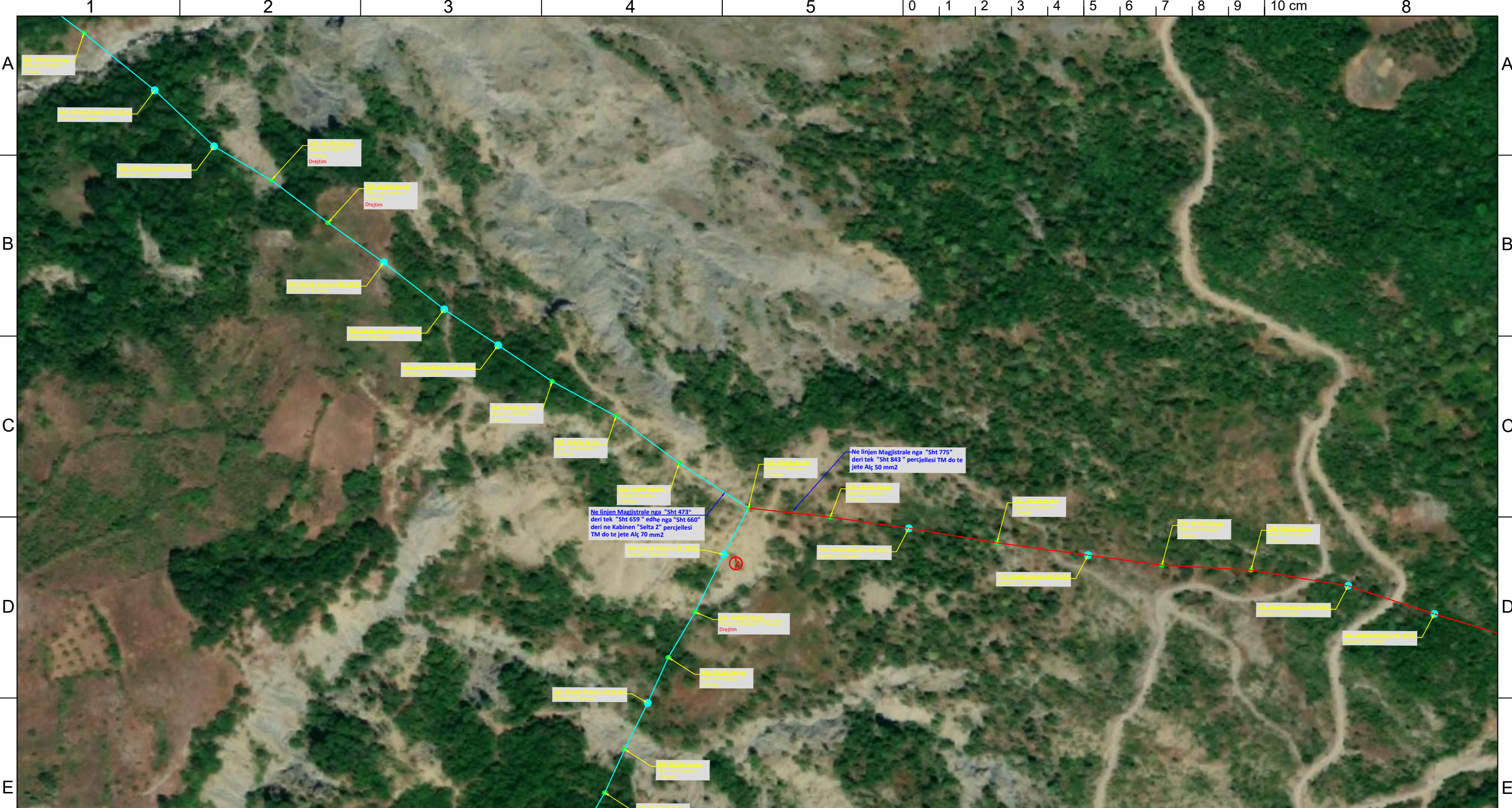


**SHENIME TEKNIKE**

KY PROJEKT SHTRIHET NE ZONEN E KLOS - MOLLAS, PROJEKTI PARASHIKON NDERTIMIN E LINJES TE TENSIONIT TE MESEM ME IZOLACION 10 KV.  
 PIKA E LIDHJES SE LINJES TE RE DO TE JETE SHTYLLA E PARE E FIDERIT KLOS MOLLAS N/STACIONI 35 / 10 KV RADIO.  
 LINJA TM DO TE REALIZOHEN ME PERCJELLES ALUMINI CELIK ME SEKSION : 3x95 mm<sup>2</sup> , 3x70 mm<sup>2</sup> , 3x50 mm<sup>2</sup> , 3x35 mm<sup>2</sup> , 3x25 mm<sup>2</sup> .  
 LINJA TM DO TE REALIZOHEN ME TRAVERSA DELTA ME DOPIO IZOLATOR.  
 LINJA TM DO TE REALIZOHET ME SHTYLLA B/A 10 ML 10 KN DHE 15 KN. PER SHKAK TE KUSHTEVE TE VESHITRA ATMOSFERIKA KU PJESEN ME TE MADHE TE VITIT PUESA ME E MADHE E LINJES ESHTHE E MBULUAR NGA BORA DHE NE KETE ZONE FRYN ERERA TE MEDHA PASI ESHTHE NE LARTESI MBI 2000 ML MBI NIVELIN E DETIT T DISTANCA MIDIS SHTYLLAVE NE PJESEN ME TE MADHE TE LINJES DO JETE ME E VOGEL SE NORMALJA  
 NE PROJEKT JANE PARAJTIR PRERJET TERTHORE PER TE GJITHA RASTET, PRERJET FERMBAJNE PERMASAT E KANALIT SIPAS SHITESAVE PERKATESE QE DUHEN VENDOSUR NE KANAL.  
 GJATE IMPLEMENTIMIT TE PROJEKTTIT TE ZBATOHEN ME RIGOROZITET KUSHTET TEKNIKE TE SHTRIRJES SE KABLLOVE NE KANAL.  
 SIPAS PERCAKTIMEVE TE VENDOSURA NE PROJEKT, POR GJITHMONE DUKE RESPEKTUAR KUSHTET TEKNIKE NE FUQI, NE TE GJITHA INTERSEKTIMET E RRUGEVE KYRESORE KABLLI DO TE VENDOSET NE TUB PLASTIK (Ø160MM,Ø=1.8MM), I CILI FUTET BRENDA TUBIT TE ÇELIKUT (Ø194MM,Ø=4MM,19.13x6M). NE ÇDO INTERSEKTIM TUBI I ÇELIKUT DO TE DO TE MBESHTETET NE SHITRESE BETONI SIPAS SPECIFIKIMEVE TE VENDOSURA NE PROJEKT NGA PROJEKTUESI.  
 SHTYLLAT E VENDOSURA MUND TE LEVIZEN PERGJATE POZICIONIT GJATESOR NE ±5M.  
 KOKAT E KABLLIT TE BEHEN NE KUSHTE TE MIRA ATMOSFERIKE DHE MBI TO TE MOS USHTROHEN SFORCIME MEKANIKE. ( SHIH STANDARTIN )  
 NE SHTYLLEN NR.1 DO TE VENDOSET NJE NDARES LINJE NE MENYRE QE NE RAST TE CDO AVARIE QE MUND TE NDOHET PER GJATE LINJES SE RE TE BEHET E MUNDUR HAPJA E LINJES NE MENYRE QE ZONA TURISTIKE E BOGOVES TE MOS MBESE PA ENERGJI.  
 NE SHTYLLEN NR.2 LINJA DO TE KALOJE NGA KABLLORE NE AJRORE.NE KETE SHTYLLE DO TE VENDOSET NJE TRAVERSE ME 3 SHKARKUES  
 NE PREVENTIVIN E KETIJ PROJEKTI VLERA PER LEJET E NDERTIMIT NUK ESHTHE PERFUSHIRE.  
 PARA FILLIMIT TE PUNIMEVE TE MAREN LEJET NE INSTITUCIONET PERKATESE (BASHKI, TELECOM, UJESJELLES, ETJ ) DHE TE RIBEHET AZHORNIMI I TRASESE SE LINJES PER TE RIPARE STRUKTURAT E TRASESE NGA NDRYSHIMET E MUNDSHME QE MUND TE KETE PESUAR  
 PER ÇDO NDRYSHIM PROJEKTI TE MERRT MIRATIMI NGA PROJEKTUESIT.  
 PUNIMET TE KRYHEN NEN MBIKQYRJEN E PERSONAVE FIZIKE OSE JURIDIKE TE PAJISUER ME ÇERTIFIKA PROFESIONALE PERKATESE.  
 GJATE KRYERJES SE PUNIMEVE TE ZBATOHET ME RIGOROZITET RREGULLORJA E SIGURIMIT DHE SHFRYZEZIMIT TEKNIK.  
 NE CDO DEGEZIM DO TE VENDOSET TRAVERSE E DREJTE PER ZBRITJE.

	<b>DREJTORIA RAJONALE ELBASAN</b>		
		Emertimi objektit	
<b>RIKONSTRUKSION I RRJETIT TM TE FIDERIT TE SHPATIT N/ST MJEKES</b>			
Emertimi fletes			
<b>NGA SHTYLLA 631 DERI NE SHTYLLEN 648</b>		FAZA: PROJEKT ZBATIM	
Porosites:		SHKALLA 1:5000	DT. 23.12.2023
<b>DREJTORIA RAJONALE ELBASAN</b>		NR.PROJEKTIT	DIN A3
		FLETA VIZATIMIT	<b>44-DRELDAP-31</b>





**SHENIME TEKNIKE**

KY PROJEKT SHTRIHET NE ZONEN E KLOS - MOLLAS, PROJEKTI PARASHIKON NDERTIMIN E LINJES TE TENSIONIT TE MESEM ME IZOLACION 10 KV.

PIKA E LIDHJES SE LINJES TE RE DO TE JETE SHTYLLA E PARE E FIDERIT KLOS MOLLAS N/STACIONI 35 / 10 KV RADIO.

LINJA TM DO TE REALIZOHEN ME PERCJELLES ALUMINI CELIK ME SEKSION : 3x95 mm<sup>2</sup>, 3x70 mm<sup>2</sup>, 3x50 mm<sup>2</sup>, 3x35 mm<sup>2</sup>, 3x25 mm<sup>2</sup>.

LINJA TM DO TE REALIZOHEN ME TRAVERSA DELTA ME DOPIO IZOLATOR.

LINJA TM DO TE REALIZOHET ME SHTYLLA B/A 10 ML 10 KN DHE 15 KN. PER SHKAK TE KUSHTEVE TE VESHTIRA ATMOSFERIKA KU PJESEN ME TE MADHE TE VITIT PJESA ME E MADHE E LINJES ESHTE E MBULUAR NGA BORA DHE NE KETE ZONE FRYN E RERA TE MEDHA PASI ESHTE NE LARTESI MBI 2000 ML MBI NIVELIN E DETIT DISTANCA MIDIS SHTYLLAVE NE PJESEN ME TE MADHE TE LINJES DO JETE ME E VOGEL SE NORMALJA

NE PROJEKT JANE PARAJTUR PRERJET TERTHORE PER TE GJITHA RASTET, PRERJET VERMBAJNE PERMASAT E KANALIT SIPAS SHITESAVE PERKATESE QE DUHEN VENDOSUR NE KANAL.

GJATE IMPLEMENTIMIT TE PROJEKTI TE ZBATOHEN ME RIGOROZITET KUSHTET TEKNIKE TE SHTRIRJES SE KABLLOVE NE KANAL.

SIPAS PERCAKTIMEVE TE VENDOSURA NE PROJEKT, POR GJITHMONE DUKE RESPEKTUAR KUSHTET TEKNIKE NE FUQI, NE TE GJITHA INTERSEKTIMET E RRUKEVE KRYESORE KABLLI DO TE VENDOSET NE TUB PLASTIK (Ø160mm, Ø=1.8mm), I CILI FUTET BRENDA TUBIT TE ÇELIKUT (Ø194mm, Ø=4mm, 19.13kg/m). NE ÇDO INTERSEKTIM TUBI I ÇELIKUT DO TE DO TE MBESHTEHET NE SHTRASE BETONI SIPAS SPECIFIKIMEVE TE VENDOSURA NE PROJEKT NGA PROJEKTUESI.

SHTYLLAT E VENDOSURA MUND TE LEVIZEN PERGJATE POZICIONIT GJATESOR NE ±5M.

KOKAT E KABLLIT TE BEHEN NE KUSHTE TE MIRA ATMOSFERIKE DHE MBI TO TE MOS USHTROHEN SFORCIME MEKANIKE. ( SHIH STANDARTIN )

NE SHTYLLEN NR.1 DO TE VENDOSET NJE NDARES LINJE NE MENYRE QE NE RAST TE CDO AVARIE QE MUND TE NDOHET PER GJATE LINJES SE RE TE BEHET E MUNDUR HA-PJA E LINJES NE MENYRE QE ZONA TURISTIKE E BOGOVES TE MOS MBESE PA ENERGIJ.

NE SHTYLLEN NR.2 LINJA DO TE KALOJE NGA KABLLORE NE AJRORE. NE KETE SHTYLLE DO TE VENDOSET NJE TRAVERSE ME 3 SHKARKUES

NE PREVENTIVIN E KETIJ PROJEKTI VLERA PER LEJET E NDERTIMIT NUK ESHTE PERFESHIRE.


PARA FILLIMIT TE PUNIMEVE TE MËREN LEJET NE INSTITUCIONET PERKATESE (BASHIK, TELECOM, UJESJELLES, ETJ.) DHE TE RIBEHET AZHORNIMI I TRASESE SE LINJES PER TE RIPARE STRUKTURAT E TRASESE NGA NDRYSHIMET E MUNDSHME QE MUND TE KETE PESUAR

PER ÇDO NDRYSHIM PROJEKTI TE MËRRET MIRATIMI NGA PROJEKTUESIT.

PUNIMET TE KRYHEN NEN MBIKQYRJEN E PERSONAVE FIZIKE OSE JURIDIKE TE PAJISUER ME ÇERTIFIKA PROFESIONALE PERKATESE.

GJATE KRYERJES SE PUNIMEVE TE ZBATOHET ME RIGOROZITET RREGULLORJA E SIGURIMIT DHE SHFRYZEZIMIT TEKNIK.

NE CDO DEGEZIM DO TE VENDOSET TRAVERSE E DREJTE PER ZBRITJE.

	<b>DREJTORIA RAJONALE ELBASAN</b>	
	<b>Emertimi objektit</b> <b>RIKONSTRUKSION I RRJETIT TM TE FIDERIT TE SHPATIT N/ST MJEKES</b>	
<b>Emertimi fletes</b> <b>NGA SHTYLLA 648 DERI NE SHTYLLEN 782</b>	<b>FAZA: PROJEKT ZBATIM</b>	
<b>Porosites:</b> <b>DREJTORIA RAJONALE ELBASAN</b>	<b>SHKALLA 1:5000</b>	<b>DT. 23.12.2023</b>
	<b>NR.PROJEKTI</b>	<b>DIN A3</b>
	<b>FLETA VIZATIMIT</b>	<b>44-DRELDP-32</b>