



SHENIMET TEKNIKE KABINA "DUSHK FSHAT-01 "

PER PERMIRSIMIN E FURNIZIMIT ME ENERGJI ELEKTRIKE TE ZONES BERAT ESHTHE HARTUAR PROJEKTI I RRJETIT SHPERNDARES TU ME PERCJELLESA ABC ME VETEMBAJTJE. KJO FLETE

1. SHTYLLAT E REJA DO TE VENDOSEN B/ARME 9/6 (ml/kN) DHE 9/15(ml/kN).
2. TE BEHET TOKEZIMI I PERSERITUR I NEUTRIT SIPAS PROJEKTTIT. REZISTENCA E TOKEZIMIT TE JETE $\leq 10\Omega$.
3. KABINA DO TE KALOJE NE RIKONSTRUKSION KU PAJISJET KOMUTUESE DHE MBROJTESE DO TE VENDOSEN TE GJJITHA TE REJA ,VETEM TRANSFORMATORI DO TE JETE AI EKZISTUES.
4. NE SHTYLLAT 1-24 DHE NE SHTYLLAT 27,29,32,33,34,46 LINJA E TENSIONIT TE ULET E DALJES NR.1 DHE NR.2 DO TE KALOJE NE TE NJEJTAT SHTYLLA KU KALON DHE LINJA E TENSIONIT TE MESEM DUKE ZBATUAR KUSHTIN TEKNIK TE DISTANCES VERTIKALE NGA AKSI I LINJES PREJ 2M.

5. KABINA DO TE BEHET ME 2 DALJE TU DHE SECILA DALJE DO TE FURNIZOJNE SI ME POSHTE:

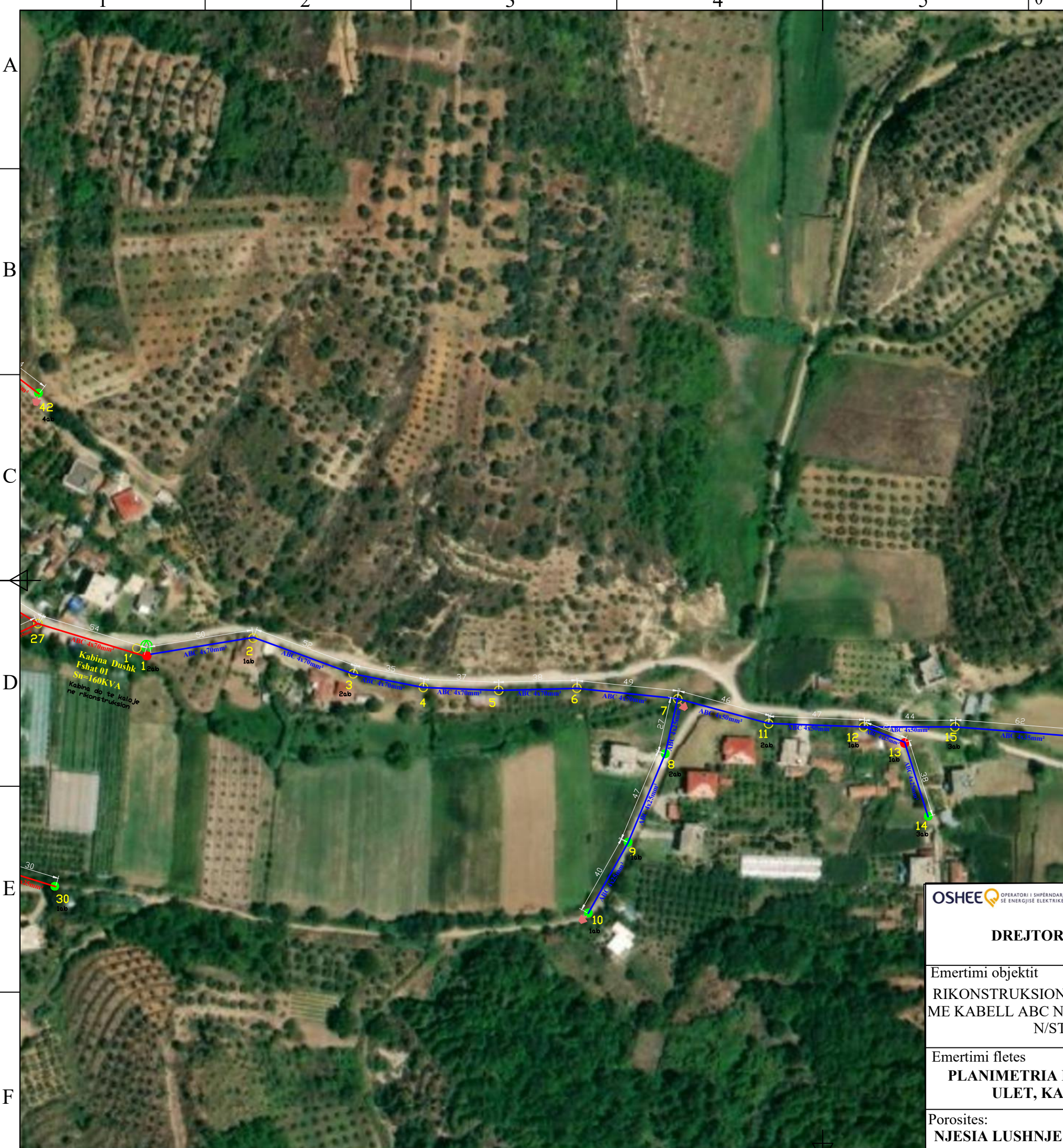
DALJA 1 FILLON TEK SHT 1 DHE DO TE FURNIZOJ NGA SHT 1,2,3 DERI NE SHT 26
DALJA 2 FILLON TEK SHT 1 DHE DO TE FURNIZOJ NGA SHT 27,28,29 DERI NE SHT 60.

6. POZICIONET E VENDOSJES SE SHTYLLAVE TE REJA MUND TE LEVIZIN SIPAS DREJTIMIT TE LINJES NE ± 4 M.
7. TE ZBATOHEN ME RIGOROZITET KUSHTET TEKNIKE TE MONTIMIT TE KABLLIT ABC NE SHTYLLE DHE ATO TE SIGURIMIT TEKNIK.
8. TE MERREN LEJET NE INSTITUCIONET PERKATESE

LEGJENDE

- Kabina egz. shtyllore
- Kabina egz.murature
- Sht ekzistuese TU
- Sht e re B/A 9/6(ml/kN)
- Sht e re B/A 9/15(ml/kN)
- Sht ekzistuese TM
- Dalja 1
- Dalja 2
- Dalja 3
- Dalja 4
- Tokezim i neutrit ne shtylle

OPERATORI I SHPERNDARES SE ENERGJISE ELEKTRIKE DREJTORIA RAJONALE BERAT	DREJTORI		
	SHEF DEG.TEKNIKE		
Emertimi objektit RIKONSTRUKSIONI I KABINAVE DHE RRJETIT TU ME KABELL ABC NE KABINAT E FIDERIT NR.2/6KV N/ST QENDER 35/6KV	PROJEKTOI		
	PUNOI		
Emertimi fletes PLANIMETRIA E RRJETIT TË TENSIONIT TË ULET, KABINA DUSHK FSHAT-01	FAZA: PROJEKT ZBATIM		
	SHKALLA 1:2000	DT:Tetor 2024	DIN A3
Porosites: NJESIA LUSHNJE	NR.PROJEKTIT		
	FLETA VIZATIMIT		



SHENIMET TEKNIKE KABINA "DUSHK FSHAT-01 "

PER PERMIRSIMIN E FURNIZIMIT ME ENERGJI ELEKTRIKE TE ZONES BERAT ESHTHE HARTUAR PROJEKTI I RRJETIT SHPERNDARES TU ME PERCJELLESA ABC ME VETEMBAJTJE. KJO FLETE

1. SHTYLLAT E REJA DO TE VENDOSEN B/ARME 9/6 (ml/kN) DHE 9/15(ml/kN).
2. TE BEHET TOKEZIMI I PERSERITUR I NEUTRIT SIPAS PROJEKTTIT. REZISTENCA E TOKEZIMIT TE JETE $\leq 10\Omega$.
3. KABINA DO TE KALOJE NE RIKONSTRUKSION KU PAJISJET KOMUTUESE DHE MBROJTESE DO TE VENDOSEN TE GJJITHA TE REJA ,VETEM TRANSFORMATORI DO TE JETE AI EKZISTUES.
4. NE SHTYLLAT 1-24 DHE NE SHTYLLAT 27,29,32,33,34,46 LINJA E TENSIONIT TE ULET E DALJES NR.1 DHE NR.2 DO TE KALOJE NE TE NJEJTAT SHTYLLA KU KALON DHE LINJA E TENSIONIT TE MESEM DUKE ZBATUAR KUSHTIN TEKNIK TE DISTANCES VERTIKALE NGA AKSI I LINJES PREJ 2M.

5. KABINA DO TE BEHET ME 2 DALJE TU DHE SECILA DALJE DO TE FURNIZOJNE SI ME POSHTE:

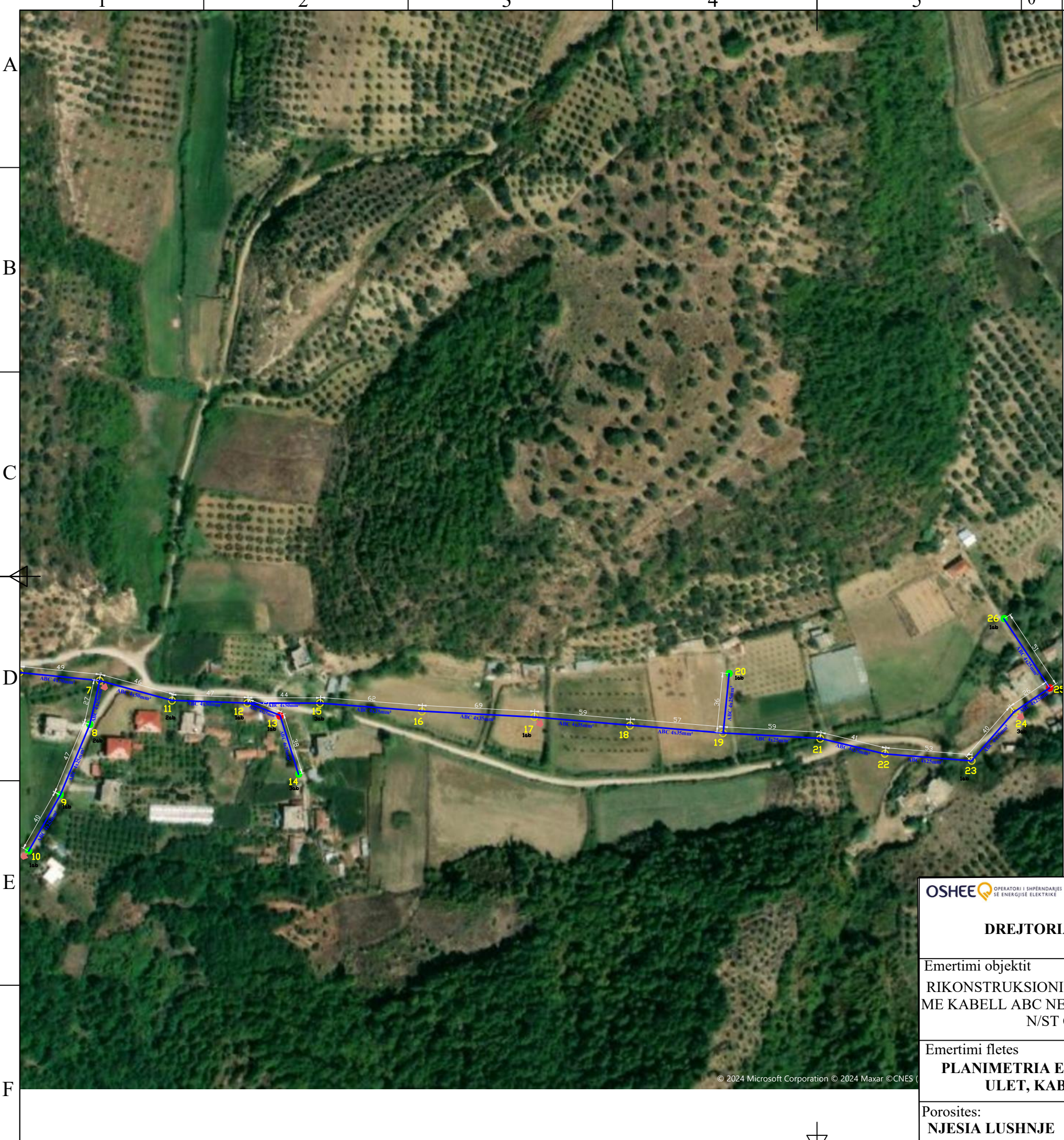
DALJA 1 FILLON TEK SHT 1 DHE DO TE FURNIZOJ NGA SHT 1,2,3 DERI NE SHT 26
DALJA 2 FILLON TEK SHT 1 DHE DO TE FURNIZOJ NGA SHT 27,28,29 DERI NE SHT 60.

6. POZICIONET E VENDOSJES SE SHTYLLAVE TE REJA MUND TE LEVIZIN SIPAS DREJTIMIT TE LINJES NE ± 4 M.
7. TE ZBATOHEN ME RIGOROZITET KUSHTET TEKNIKE TE MONTIMIT TE KABLLIT ABC NE SHTYLLE DHE ATO TE SIGURIMIT TEKNIK.
8. TE MERREN LEJET NE INSTITUCIONET PERKATESE

LEGJENDE

- Kabina egz. shtyllore
- Kabina egz. murature
- Sht ekzistuese TU
- Sht e re B/A 9/6(ml/kN)
- Sht e re B/A 9/15(ml/kN)
- Sht ekzistuese TM
- Dalja 1
- Dalja 2
- Dalja 3
- Dalja 4
- Tokezim i neutrit ne shtylle

OPERATORI I SHPERNDARES SE ENERGJISE ELEKTRIKE DREJTORIA RAJONALE BERAT	DREJTORI		
	SHEF DEG.TEKNIKE		
Emertimi objektit RIKONSTRUKSIONI I KABINAVE DHE RRJETIT TU ME KABELL ABC NE KABINAT E FIDERIT NR.2/6KV N/ST QENDER 35/6KV	PROJEKTOI		
	PUNOI		
Emertimi fletes PLANIMETRIA E RRJETIT TË TENSIONIT TË ULET, KABINA DUSHK FSHAT-01	FAZA: PROJEKT ZBATIM		
	SHKALLA 1:2000	DT:Tetor 2024	DIN A3
Porosites: NJESIA LUSHNJE	NR.PROJEKTIT		
	FLETA VIZATIMIT		



SHENIMET TEKNIKE KABINA "DUSHK FSHAT-01 "

PER PERMIRSIMIN E FURNIZIMIT ME ENERGJI ELEKTRIKE TE ZONES BERAT ESHTHE HARTUAR PROJEKTI I RRJETIT SHPERNDARES TU ME PERCJELLESA ABC ME VETEMBAJTJE. KJO FLETE

1. SHTYLLAT E REJA DO TE VENDOSEN B/ARME 9/6 (ml/kN) DHE 9/15(ml/kN).
2. TE BEHET TOKEZIMI I PERSERITUR I NEUTRIT SIPAS PROJEKTTIT. REZISTENCA E TOKEZIMIT TE JETE $\leq 10\Omega$.
3. KABINA DO TE KALOJE NE RIKONSTRUKSION KU PAJISJET KOMUTUESE DHE MBROJTESE DO TE VENDOSEN TE GJJITHA TE REJA ,VETEM TRANSFORMATORI DO TE JETE AI EKZISTUES.
4. NE SHTYLLAT 1-24 DHE NE SHTYLLAT 27,29,32,33,34,46 LINJA E TENSIONIT TE ULET E DALJES NR.1 DHE NR.2 DO TE KALOJE NE TE NJEJTAT SHTYLLA KU KALON DHE LINJA E TENSIONIT TE MESEM DUKE ZBATUAR KUSHTIN TEKNIK TE DISTANCES VERTIKALE NGA AKSI I LINJES PREJ 2M.
5. KABINA DO TE BEHET ME 2 DALJE TU DHE SECILA DALJE DO TE FURNIZOJNE SI ME POSHTE:
DALJA 1 FILLON TEK SHT 1 DHE DO TE FURNIZOJ NGA SHT 1,2,3 DERI NE SHT 26
DALJA 2 FILLON TEK SHT 1 DHE DO TE FURNIZOJ NGA SHT 27,28,29 DERI NE SHT 60.
6. POZICIONET E VENDOSJES SE SHTYLLAVE TE REJA MUND TE LEVIZIN SIPAS DREJTIMIT TE LINJES NE ± 4 M.
7. TE ZBATOHEN ME RIGOROZITET KUSHTET TEKNIKE TE MONTIMIT TE KABLLIT ABC NE SHTYLLE DHE ATO TE SIGURIMIT TEKNIK.
8. TE MERREN LEJET NE INSTITUCIONET PERKATESE

LEGJENDE

- Kabina egz. shtyllore
- Kabina egz.murature
- Sht ekzistuese TU
- Sht e re B/A 9/6(ml/kN)
- Sht e re B/A 9/15(ml/kN)
- Sht ekzistuese TM
- Dalja 1
- Dalja 2
- Dalja 3
- Dalja 4
- Tokezim i neutrit ne shtylle

OPERATORI I SHPERNDARES SE ENERGISJE ELEKTRIKE DREJTORIA RAJONALE BERAT	DREJTORI	
	SHEF DEG.TEKNIKE	
Emertimi objektit RIKONSTRUKSIONI I KABINAVE DHE RRJETIT TU ME KABELL ABC NE KABINAT E FIDERIT NR.2/6KV N/ST QENDER 35/6KV	PROJEKTOI	
	PUNOI	
Emertimi fletes PLANIMETRIA E RRJETIT TË TENSIONIT TË ULET, KABINA DUSHK FSHAT-01	FAZA: PROJEKT ZBATIM	
	SHKALLA 1:2500	DT:Tetor 2024
Porosites: NJESIA LUSHNJE	NR.PROJEKTIT	DIN A3
	FLETA VIZATIMIT	



SHENIMET TEKNIKE KABINA "DUSHK FSHAT-05 "

PER PERMIRSIMIN E FURNIZIMIT ME ENERGJI ELEKTRIKE TE ZONES BERAT ESHTHE HARTUAR PROJEKTI I RRJETIT SHPERNDARES TU ME PERCJELLESA ABC ME VETEMBAJTJE. KJO FLETE

1. SHTYLLAT E REJA DO TE VENDOSEN B/ARME 9/6 (ml/kN) DHE 9/15(ml/kN).
2. TE BEHET TOKEZIMI I PERSERITUR I NEUTRIT SIPAS PROJEKTIT. REZISTENCA E TOKEZIMIT TE JETE $\leq 10\Omega$.
3. KABINA DO TE KALOJE NE RIKONSTRUKSION KU PAJISJET KOMUTUESE DHE MBROJTESE TE TENSIONIT TE MESEM DHE ATIJ TE ULET DO TE VENDOSEN TE GJITHA TE REJA ,VETEM TRANSFORMATORI DO TE JETE AI EKZISTUES.
4. KABINA DO TE BEHET ME 2 DALJE TU DHE SECILA DALJE DO TE FURNIZOJNE SI ME POSHTE:
 - DALJA 1** FILLON TEK SHT 1 DHE DO TE FURNIZOJ NGA SHT 1,2,3 DERI NE SHT 9.
 - DALJA 2** FILLON TEK SHT 1 DHE DO TE FURNIZOJ NGA SHT 10,11,12 DERI NE SHT 16.
5. POZICIONET E VENDOSJES SE SHTYLLAVE TE REJA MUND TE LEVIZIN SIPAS DREJTIMIT TE LINJES NE ± 4 M.
6. TE ZBATOHEN ME RIGORIZITET KUSHTET TEKNIKE TE MONTIMIT TE KABLLIT ABC NE SHTYLLE DHE ATO TE SIGURIMIT TEKNIK.
7. TE MERREN LEJET NE INSTITUCIONET PERKATESE

LEGJENDE

- Kabina egz. shtyllore
- Kabina egz.murature
- Sht ekzistuese TU
- Sht e re B/A 9/6(ml/kN)
- Sht e re B/A 9/15(ml/kN)
- Sht ekzistuese TM
- Dalja 1
- Dalja 2
- Dalja 3
- Dalja 4
- Tokezim i neutrit ne shtylle

OPERATORI I SHPERNDARES SE ENERGJISE ELEKTRIKE DREJTORIA RAJONALE BERAT	DREJTORI		
	SHEF DEG.TEKNIKE		
Emertimi objektit RIKONSTRUKSIONI I KABINAVE DHE RRJETIT TU ME KABELL ABC NE KABINAT E FIDERIT NR.2/6KV N/ST QENDER 35/6KV	PROJEKTOI		
	PUNOI		
Emertimi fletes PLANIMETRIA E RRJETIT TË TENSIONIT TË ULET, KABINA DUSHK FSHAT -05	FAZA: PROJEKT ZBATIM		
	SHKALLA 1:1500	DT:Tetor 2024	DIN A3
Porositës: NJESIA LUSHNJE	NR.PROJEKTIT		
	FLETA VIZATIMIT		



SHENIMET TEKNIKE KABINA "DUSHK FSHAT-03 "

PER PERMIRSIMIN E FURNIZIMIT ME ENERGJI ELEKTRIKE TE ZONES BERAT ESHTË HARTUAR PROJEKTI I RRJETIT SHPERNDARES TU ME PERCJELLESA ABC ME VETEMBAJTJE. KJO FLETE

1. SHTYLLAT E REJA DO TE VENDOSEN B/ARME 9/6 (ml/kN) DHE 9/15(ml/kN).
2. TE BEHET TOKEZIMI I PERSERITUR I NEUTRIT SIPAS PROJEKTTIT. REZISTENCA E TOKEZIMIT TE JETE $\leq 10\Omega$.
3. KABINA DO TE KTHEHET NGA KABINE E TIPIT METALIKE NE KABINE TE TIPIT SHTYLLORE BRENDA KUSHTEVE TEKNIKE TE PERCAKTUARA NE RREGULLOREN E SHFRYTEZIMIT DHE SIGURIMIT TEKNIK ,VETEM TRANSFORMATORI DO TE JETE AI EKZISTUES.
4. NE SHTYLLAT 2',3',4'LINJA E TENSIONIT TE ULET E DALJES NR.1 DO TE KALOJE NE TE NJEJTAT SHTYLLA KU KALON DHE LINJA E TENSIONIT TE MESEM DUKE ZBATUAR KUSHTIN TEKNIK TE DISTANCES VERTIKALE NGA AKSI I LINJES PREJ 2M.
- 5.
6. KABINA DO TE BEHET ME 2DALJE TU DHE SECILA DALJE DO TE FURNIZOJNE SI ME POSHTE:

DALJA 1 FILLON TEK SHT 1 DHE DO TE FURNIZOJ NGA SHT 1,2,3 DERI NE SHT 17.
DALJA 2 FILLON TEK SHT 1 DHE DO TE FURNIZOJ NGA SHT 18,19,20 DERI NE SHT 32.

7. POZICIONET E VENDOSJES SE SHTYLLAVE TE REJA MUND TE LEVIZIN SIPAS DREJTIMIT TE LINJES NE ± 4 M.
8. TE ZBATOHEN ME RIGORIZITET KUSHTET TEKNIKE TE MONTIMIT TE KABLLIT ABC NE SHTYLLE DHE ATO TE SIGURIMIT TEKNIK.
9. TE MERREN LEJET NE INSTITUCIONET PERKATESE

LEGJENDE

- Kabina egz. shtyllore
- Kabina egz.murature
- Sht ekzistuese TU
- Sht e re B/A 9/6(ml/kN)
- Sht e re B/A 9/15(ml/kN)
- Sht ekzistuese TM
- Dalja 1
- Dalja 2
- Dalja 3
- Dalja 4
- Tokezim i neutrit ne shtylle

OPERATORI I SHPERNDARES SE ENERGJISE ELEKTRIKE	DREJTORI		
	SHEF DEG.TEKNIKE		
DREJTORIA RAJONALE BERAT Emertimi objektit RIKONSTRUKSIONI I KABINAVE DHE RRJETIT TU ME KABELL ABC NE KABINAT E FIDERIT NR.2/6KV N/ST QENDER 35/6KV	PROJEKTOI		
	PUNOI		
Emertimi fletes PLANIMETRIA E RRJETIT TË TENSIONIT TË ULET, KABINA DUSHK FSHAT -03	FAZA: PROJEKT ZBATIM		
	SHKALLA 1:1500	DT:Tetor 2024	DIN A3
Porosites: NJESIA LUSHNJE	NR.PROJEKTIT		
	FLETA VIZATIMIT		



SHENIMET TEKNIKE KABINA "DUSHK SEKTOR-01 "

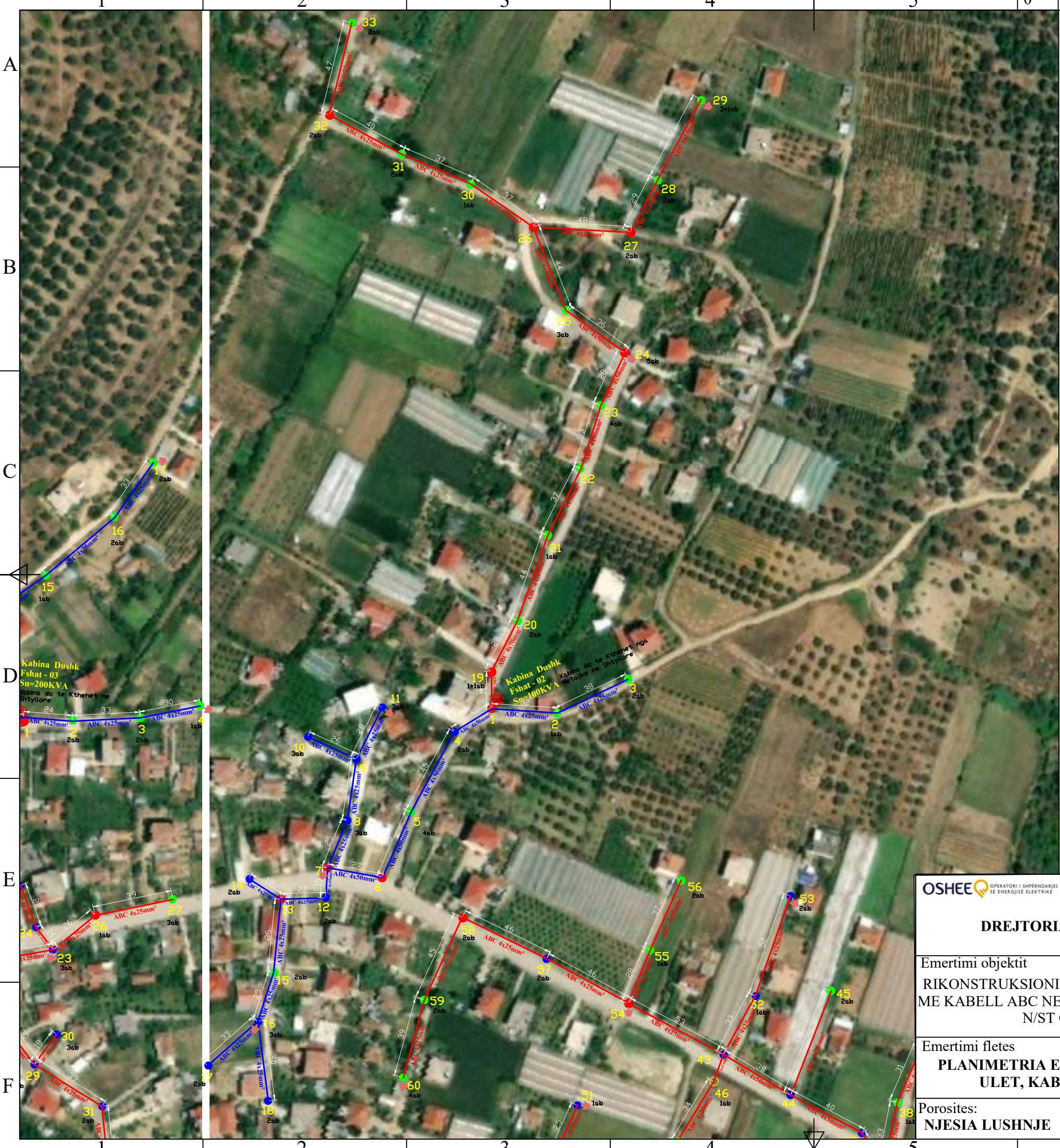
PER PERMIRSIMIN E FURNIZIMIT ME ENERGJI ELEKTRIKE TE ZONES BERAT ESHTHE HARTUAR PROJEKTI I RRJETIT SHPERNDARES TU ME PERCJELLESA ABC ME VETEMBAJTJE. KJO FLETE

1. SHTYLLAT E REJA DO TE VENDOSEN B/ARME 9/6 (ml/kN) DHE 9/15(ml/kN).
2. TE BEHET TOKEZIMI I PERSERITUR I NEUTRIT SIPAS PROJEKTIT. REZISTENCA E TOKEZIMIT TE JETE $\leq 10\Omega$.
3. KABINA DO TE KALOJE NE RIKONSTRUKSION KU PAJISJET KOMUTUESE DHE MBROJTJESE TE TENSIONIT TE MESEM DHE TE ULET DO TE VENDOSEN TE GJITHA TE REJA ,VETEM TRANSFORMATORI DO TE JETE AI EKZISTUES.
4. NE SHTYLLAT 54,55 LINJA E TENSIONIT TE ULET E DALJES NR.3 DO TE KALOJE NE TE NJEJTAT SHTYLLA KU KALON DHE LINJA E TENSIONIT TE MESEM DUKE ZBATUAR KUSHTIN TEKNIK TE DISTANCES VERTIKALE NGA AKSI I LINJES PREJ 2M.
5. KABINA DO TE BEHET ME 4 DALJE TU DHE SECILA DALJE DO TE FURNIZOJNE SI ME POSHTE:
 - DALJA 1** FILLON TEK SHT 1 DHE DO TE FURNIZOJ NGA SHT 1,2,3 DERI NE SHT 34.
 - DALJA 2** FILLON TEK SHT 1 DHE DO TE FURNIZOJ NGA SHT 35,36,37 DERI NE SHT 51.
 - DALJA 3** FILLON TEK SHT 1 DHE DO TE FURNIZOJ NGA SHT 52,53,54 DERI NE SHT 84.
 - DALJA 4** FILLON TEK SHT 1 DHE DO TE FURNIZOJ NGA SHT 85,86,87 DERI NE SHT 93.
6. POZICIONET E VENDOSJES SE SHTYLLAVE TE REJA MUND TE LEVIZIN SIPAS DREJTIMIT TE LINJES NE ± 4 M.
7. TE ZBATOHEN ME RIGOROZITET KUSHTET TEKNIKE TE MONTIMIT TE KABLLIT ABC NE SHTYLLE DHE ATO TE SIGURIMIT TEKNIK.
8. TE MERREN LEJET NE INSTITUCIONET PERKATESE

LEGJENDE

- Kabina egz. shylllore
- Kabina egz.murature
- Sht ekzistuese TU
- Sht e re B/A 9/6(ml/kN)
- Sht ekzistuese TM
- Dalja 1
- Dalja 2
- Dalja 3
- Dalja 4
- Tokezim i neutrit ne shtylle

OSHEE OPERATORI I SHPERNDARES SE ENERGJISE ELEKTRIKE DREJTORIA RAJONALE BERAT	DREJTORI		
	SHEF DEG.TEKNIKE		
Emertimi objektit RIKONSTRUKSIONI I KABINAVE DHE RRJETIT TU ME KABELL ABC NE KABINAT E FIDERIT NR.2/6KV N/ST QENDER 35/6KV	PROJEKTOI		
	PROJEKTOI		
	PUNOI		
Emertimi fletes PLANIMETRIA E RRJETIT TË TENSIONIT TË ULET, KABINA DUSHK SEKTOR-1	FAZA: PROJEKT ZBATIM		
	SHKALLA 1:2500	DT:Tetor 2024	DIN A3
	Porositës: NJESIA LUSHNJE	NR.PROJEKTIT	
	FLETA VIZATIMIT		



SHENIMET TEKNIKE KABINA "DUSHK FSHAT -02 "

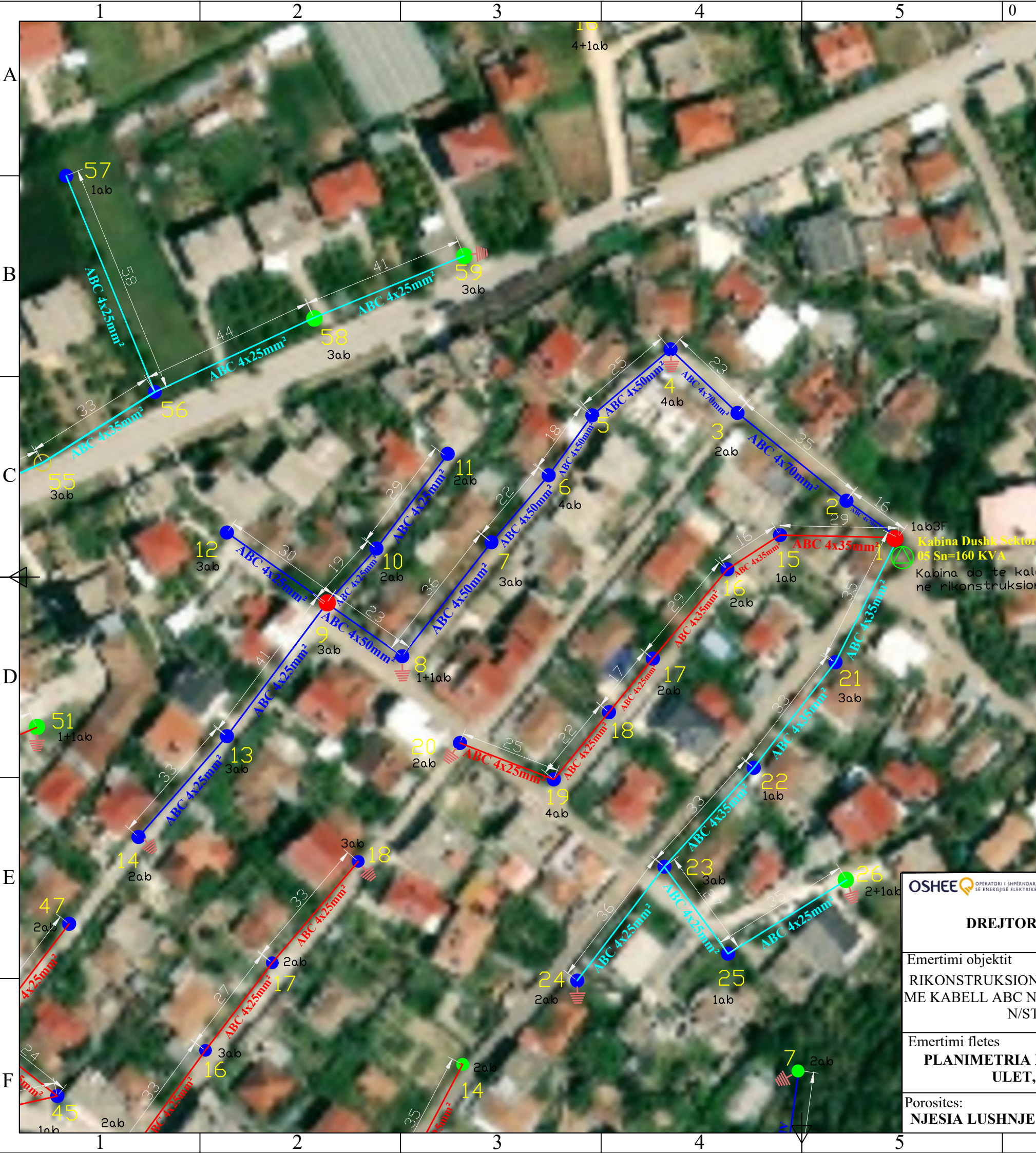
PER PERMIRSIMIN E FURNIZIMIT ME ENERGJI ELEKTRIKE TE ZONES BERAT ESHTË HARTUAR PROJEKTI I RRJETIT SHPERNDARES TU ME PERCJELLESA ABC ME VETEMBAJTJE. KJO FLETE

1. SHTYLLAT E REJA DO TE VENDOSEN B/ARME 9/6 (ml/kN) DHE 9/15(ml/kN).
2. TE BEHET TOKEZIMI I PERSERITUR I NEUTRIT SIPAS PROJEKTTIT. REZISTENCA E TOKEZIMIT TE JETE $\leq 10\Omega$.
3. KABINA DO TE KTHEHET NGA KABINE E TIPIT METALIKE NE KABINE TE TIPIT SHTYLLORE ME DY SHTYLLA BRENDA KUSHTEVE TEKNIKE TE PERCAKTUARA NGA RREGULLORJA E SHFRYTEZIMIT DHE SIGURIMIT TEKNIK ,TRANSFORMATORI DO TE JETE AI EKZISTUES.
4. KABINA DO TE BEHET ME 2DALJE TU DHE SECILA DALJE DO TE FURNIZOJNE SI ME POSHTE:
 - DALJA 1** FILLON TEK SHT 1 DHE DO TE FURNIZOJ NGA SHT 1,2,3 DERI NE SHT 18.
 - DALJA 2** FILLON TEK SHT 1 DHE DO TE FURNIZOJ NGA SHT 19,20,21 DERI NE SHT 33.
5. POZICIONET E VENDOSJES SE SHTYLLAVE TE REJA MUND TE LEVIZIN SIPAS DREJTIMIT TE LINJES NE ± 4 M.
6. TE ZBATOHEN ME RIGOROZITET KUSHTET TEKNIKE TE MONTIMIT TE KABLLIT ABC NE SHTYLLE DHE ATO TE SIGURIMIT TEKNIK.
7. TE MERREN LEJET NE INSTITUCIONET PERKATESE

LEGJENDE

- Kabina egz. shtyllore
- Kabina egz.murature
- Sht ekzistuese TU
- Sht e re B/A 9/6(ml/kN)
- Sht ekzistuese TM
- Dalja 1
- Dalja 2
- Dalja 3
- Dalja 4
- Tokezim i neutrit ne shtylle

OPERATORI I SHPERNDARJES SE ENERGJISE ELEKTRIKE DREJTORIA RAJONALE BERAT	DREJTORI		
	SHEF DEG.TEKNIKE		
Emertimi objektit RIKONSTRUKSIONI I KABINAVE DHE RRJETIT TU ME KABELL ABC NE KABINAT E FIDERIT NR.2/6KV N/ST QENDER 35/6KV	PROJEKTOI		
	PUNOI		
Emertimi fletes PLANIMETRIA E RRJETIT TË TENSIONIT TË ULET, KABINA DUSHK FSHAT -02	FAZA: PROJEKT ZBATIM		
	SHKALLA 1:2000	DT:Tetor 2024	DIN A3
Porosites: NJESIA LUSHNJE	NR.PROJEKTIT		
	FLETA VIZATIMIT		



SHENIMET TEKNIKE KABINA "DUSHK SEKTOR-05"

PER PERMIRSIMIN E FURNIZIMIT ME ENERGJI ELEKTRIKE TE ZONES BERAT ESHTHE HARTUAR PROJEKTI I RRJETIT SHPERNDARES TU ME PERCJELLESA ABC ME VETEMBAJTJE. KJO FLETE

1. SHTYLLAT E REJA DO TE VENDOSEN B/ARME 9/6 (ml/kN) DHE 9/15(ml/kN).
2. TE BEHET TOKEZIMI I PERSERITUR I NEUTRIT SIPAS PROJEKTTIT. REZISTENCA E TOKEZIMIT TE JETE $\leq 10\Omega$.
3. KABINA DO TE KALOJE NE RIKONSTRUKSION KU PAJISJET KOMUTUESE DHE MBROJTESE TE TENSIONIT TE MESEM DHE ATIJ TE ULET DO TE VENDOSEN TE GJITHA TE REJA ,VETEM TRANSFORMATORI DO TE JETE AI EKZISTUES.
4. KABINA DO TE BEHET ME 3 DALJE TU DHE SECILA DALJE DO TE FURNIZOJNE SI ME POSHTE:
 - DALJA 1** FILLON TEK SHT 1 DHE DO TE FURNIZOJ NGA SHT 1,2,3 DERI NE SHT 14.
 - DALJA 2** FILLON TEK SHT 1 DHE DO TE FURNIZOJ NGA SHT 15,16,17 DERI NE SHT 20.
 - DALJA 3** FILLON TEK SHT 1 DHE DO TE FURNIZOJ NGA SHT 21,22,23 DERI NE SHT 26.
5. POZICIONET E VENDOSJES SE SHTYLLAVE TE REJA MUND TE LEVIZIN SIPAS DREJTIMIT TE LINJES NE ± 4 M.
6. TE ZBATOHEN ME RIGORIZITET KUSHTET TEKNIKE TE MONTIMIT TE KABLLIT ABC NE SHTYLLE DHE ATO TE SIGURIMIT TEKNIK.
7. TE MERREN LEJET NE INSTITUCIONET PERKATESE

LEGJENDE

- Kabina egz. shtyllore
- Kabina egz.murature
- Sht ekzistuese TU
- Sht e re B/A 9/6(ml/kN)
- Sht e re B/A 9/15(ml/kN)
- Sht ekzistuese TM
- Dalja 1
- Dalja 2
- Dalja 3
- Dalja 4
- Tokezim i neutrit ne shtylle

OPERATORI I SHPERNDARES SE ENERGJISE ELEKTRIKE DREJTORIA RAJONALE BERAT	DREJTORI		
	SHEF DEG.TEKNIKE		
Emertimi objektit RIKONSTRUKSIONI I KABINAVE DHE RRJETIT TU ME KABELL ABC NE KABINAT E FIDERIT NR.2/6KV N/ST QENDER 35/6KV	PROJEKTOI		
	PROJEKTOI		
	PUNOI		
Emertimi fletes PLANIMETRIA E RRJETIT TË TENSIONIT TË ULET, DUSHK SEKTOR-05	FAZA: PROJEKT ZBATIM		
	SHKALLA 1:1000	DT:Tetor 2024	DIN A3
	Porosites: NJESIA LUSHNJE	NR.PROJEKTIT	
	FLETA VIZATIMIT		



SHENIMET TEKNIKE KABINA "DUSHK SEKTOR XHAMIA "

PER PERMIRSIMIN E FURNIZIMIT ME ENERGJI ELEKTRIKE TE ZONES BERAT ESHTHE HARTUAR PROJEKTI I RRJETIT SHPERNDARES TU ME PERCJELLESA ABC ME VETEMBAJTJE. KJO FLETE

1. SHTYLLAT E REJA DO TE VENDOSEN B/ARME 9/6 (ml/kN) DHE 9/15(ml/kN).
2. TE BEHET TOKEZIMI I PERSERITUR I NEUTRIT SIPAS PROJEKTTIT. REZISTENCA E TOKEZIMIT TE JETE $\leq 10\Omega$.
3. KABINA DO TE KALOJE NE RIKONSTRUKSION KU PAJISJET KOMUTUESE DHE MBROJTSESE TE TENSIONIT TE MESEM DHE ATIJ TE ULET DO TE VENDOSEN TE GJITHA TE REJA ,VETEM TRANSFORMATORI DO TE JETE AI EKZISTUES.
4. NE SHTYLLAT 19,20,23 LINJA E TENSIONIT TE ULET E DALJES NR.2 DHE NR.4 DO TE KALOJE NE TE NJEJTAT SHTYLLA KU KALON DHE LINJA E TENSIONIT TE MESEM DUKE ZBATUAR KUSHTIN TEKNIK TE DISTANCES VERTIKALE NGA AKSI I LINJES PREJ 2M.

5. KABINA DO TE BEHET ME 4 DALJE TU DHE SECILA DALJE DO TE FURNIZOJNE SI ME POSHTE:

- DALJA 1** FILLON TEK SHT 1 DHE DO TE FURNIZOJ NGA SHT 1,2,3 DERI NE SHT 17.
- DALJA 2** FILLON TEK SHT 1 DHE DO TE FURNIZOJ NGA SHT 18,19,20 DERI NE SHT 34.
- DALJA 3** FILLON TEK SHT 1 DHE DO TE FURNIZOJ NGA SHT 35,36,37 DERI NE SHT 51.
- DALJA 4** FILLON TEK SHT 1 DHE DO TE FURNIZOJ NGA SHT 52,53,54 DERI NE SHT 60.

6. POZICIONET E VENDOSJES SE SHTYLLAVE TE REJA MUND TE LEVIZIN SIPAS DREJTIMIT TE LINJES NE ± 4 M.
7. TE ZBATOHEN ME RIGOROZITET KUSHTET TEKNIKE TE MONTIMIT TE KABLLIT ABC NE SHTYLLE DHE ATO TE SIGURIMIT TEKNIK.
8. TE MERREN LEJET NE INSTITUCIONET PERKATESE

LEGJENDE

- Kabina egz. shtyllore
- Kabina egz.murature
- Sht ekzistuese TU
- Sht e re B/A 9/6(ml/kN)
- Sht e re B/A 9/15(ml/kN)
- Sht ekzistuese TM
- Dalja 1
- Dalja 2
- Dalja 3
- Dalja 4
- Tokezim i neutrit ne shtylle

OPERATORI I SHPERNDARES SE ENERGJISE ELEKTRIKE DREJTORIA RAJONALE BERAT	DREJTORI		
	SHEF DEG.TEKNIKE		
Emertimi objektit RIKONSTRUKSIONI I KABINAVE DHE RRJETIT TU ME KABELL ABC NE KABINAT E FIDERIT NR.2/6KV N/ST QENDER 35/6KV	PROJEKTOI		
	PROJEKTOI		
	PUNOI		
Emertimi fletes PLANIMETRIA E RRJETIT TË TENSIONIT TË ULET, KABINA DUSHK SEKTOR XHAMIA	FAZA: PROJEKT ZBATIM		
	SHKALLA 1:2000	DT:Tetor 2024	DIN A3
Porosites: NJESIA LUSHNJE	NR.PROJEKTIT	FLETA VIZATIMIT	



SHENIMET TEKNIKE KABINA "DUSHK SEKTOR -02 "

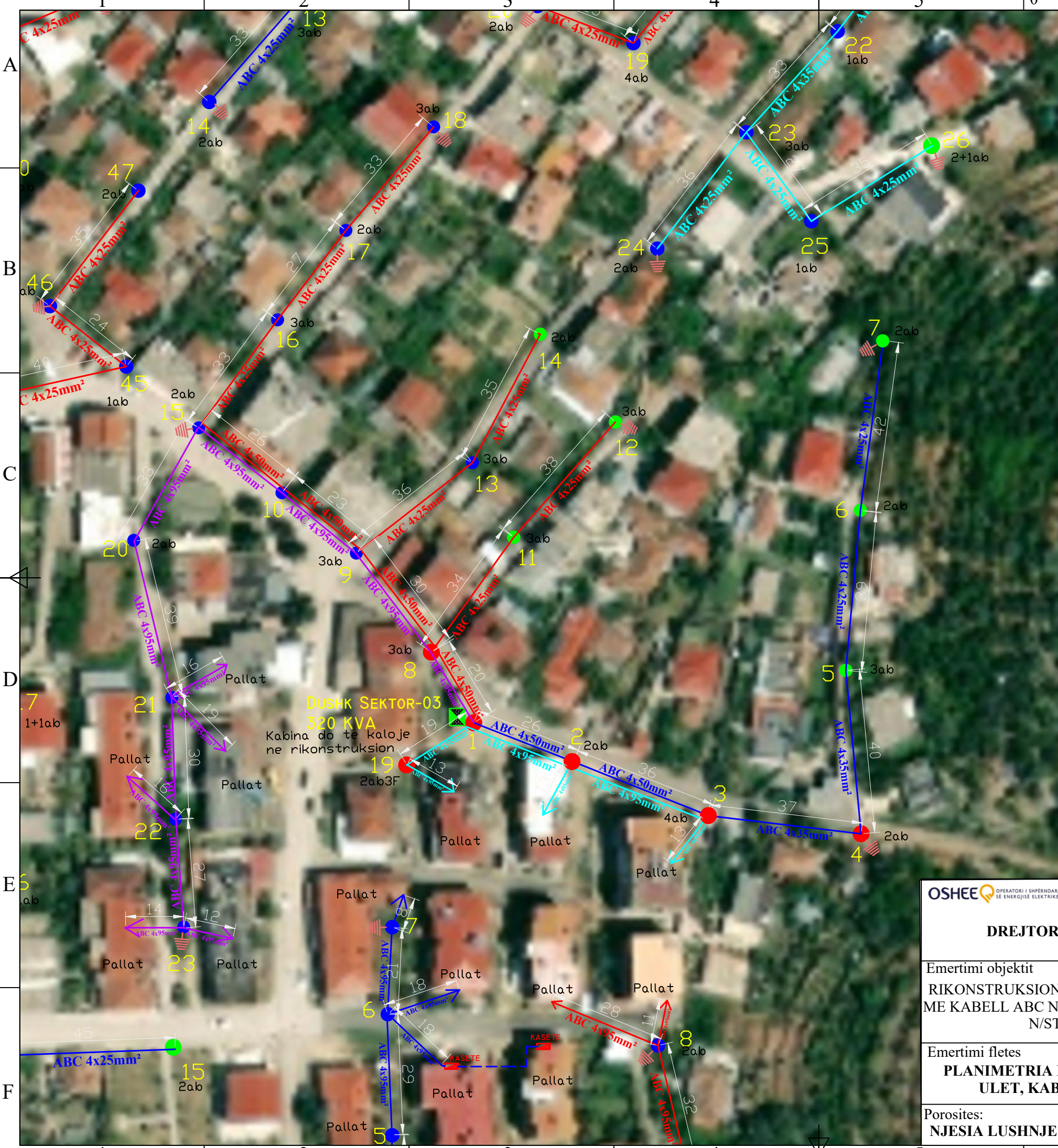
PER PERMIRSIMIN E FURNIZIMIT ME ENERGJI ELEKTRIKE TE ZONES BERAT ESHTHE HARTUAR PROJEKTI I RRJETIT SHPERNDARES TU ME PERCJELLESA ABC ME VETEMBAJTJE. KJO FLETE

1. SHTYLLAT E REJA DO TE VENDOSEN B/ARME 9/6 (ml/kN) DHE 9/15(ml/kN).
2. TE BEHET TOKEZIMI I PERSERITUR I NEUTRIT SIPAS PROJEKTTIT. REZISTENCA E TOKEZIMIT TE JETE $\leq 10\Omega$.
3. KABINA DO TE KTHEHET NGA KABINE E TIPIT METALIKE NE KABINE TE TIPIT SHTYLLORE ME DY SHTYLLA BRENDA KUSHTEVE TEKNIKE TE PERCAKTUARA NGA RREGULLORJA E SHFRYTEZIMIT DHE SIGURIMIT TEKNIK ,TRANSFORMATORI DO TE JETE AI EKZISTUES.
4. NE SHTYLLAT 20,21,22,30 LINJA E TENSIONIT TE ULET E DALJES NR.1 DHE NR.2 DO TE KALOJE NE TE NJEJTAT SHTYLLA KU KALON DHE LINJA E TENSIONIT TE MESEM DUKE ZBATUAR KUSHTIN TEKNIK TE DISTANCES VERTIKALE NGA AKSI I LINJES PREJ 2M.
- 5.
6. KABINA DO TE BEHET ME 3 DALJE TU DHE SECILA DALJE DO TE FURNIZOJNE SI ME POSHTE:
 - DALJA 1** FILLON TEK SHT 1 DHE DO TE FURNIZOJ NGA SHT 1,2,3 DERI NE SHT 18.
 - DALJA 2** FILLON TEK SHT 1 DHE DO TE FURNIZOJ NGA SHT 19,20,21 DERI NE SHT 30.
 - DALJA 3** FILLON TEK SHT 1 DHE DO TE FURNIZOJ NGA SHT 31,32,23 DERI NE SHT 47.
7. POZICIONET E VENDOSJES SE SHTYLLAVE TE REJA MUND TE LEVIZIN SIPAS DREJTIMIT TE LINJES NE ± 4 M.
8. TE ZBATOHEN ME RIGOROZITET KUSHTET TEKNIKE TE MONTIMIT TE KABLLIT ABC NE SHTYLLE DHE ATO TE SIGURIMIT TEKNIK.
9. TE MERREN LEJET NE INSTITUCIONET PERKATESE

LEGJENDE

- Kabina egz. shtyllore
- Kabina egz.murature
- Sht ekzistuese TU
- Sht e re B/A 9/6(ml/kN)
- Sht e re B/A 9/15(ml/kN)
- Sht ekzistuese TM
- Dalja 1
- Dalja 2
- Dalja 3
- Dalja 4
- Tokezim i neutrit ne shtylle

OPERATORI I SHPERNDARJES SE ENERGJISE ELEKTRIKE DREJTORIA RAJONALE BERAT	DREJTORI		
	SHEF DEG.TEKNIKE		
Emertimi objektit RIKONSTRUKSIONI I KABINAVE DHE RRJETIT TU ME KABELL ABC NE KABINAT E FIDERIT NR.2/6KV N/ST QENDER 35/6KV	PROJEKTOI		
	PROJEKTOI		
	PUNOI		
Emertimi fletes PLANIMETRIA E RRJETIT TË TENSIONIT TË ULET, KABINA DUSHK SEKTOR-02	FAZA: PROJEKT ZBATIM		
	SHKALLA 1:2500	DT:Tetor 2024	DIN A3
	Porosites: NJESIA LUSHNJE	NR.PROJEKTIT	



SHENIMET TEKNIKE KABINA "DUSHK SEKTOR-03"

PER PERMIRSIMIN E FURNIZIMIT ME ENERGJI ELEKTRIKE TE ZONES BERAT ESHTHE HARTUAR PROJEKTI I RRJETIT SHPERNDARES TU ME PERCJELLESA ABC ME VETEMBAJTJE. KJO FLETE

1. SHTYLLAT E REJA DO TE VENDOSEN B/ARME 9/6 (ml/kN) DHE 9/15(ml/kN).
2. TE BEHET TOKEZIMI I PERSERITUR I NEUTRIT SIPAS PROJEKTTIT. REZISTENCA E TOKEZIMIT TE JETE $\leq 10\Omega$.
3. KABINA DO TE KALOJE NE RIKONSTRUKSION KU PAJISJET KOMUTUESE DHE MBROJTESE TE TENSIONIT TE MESEM DHE TE ULET DO TE VENDOSEN TE GJITHA TE REJA , VETEM TRANSFORMATORI DO TE JETE AI EKZISTUES.
4. KABINA DO TE BEHET ME 4 DALJE TU DHE SECILA DALJE DO TE FURNIZOJNE SI ME POSHTE:

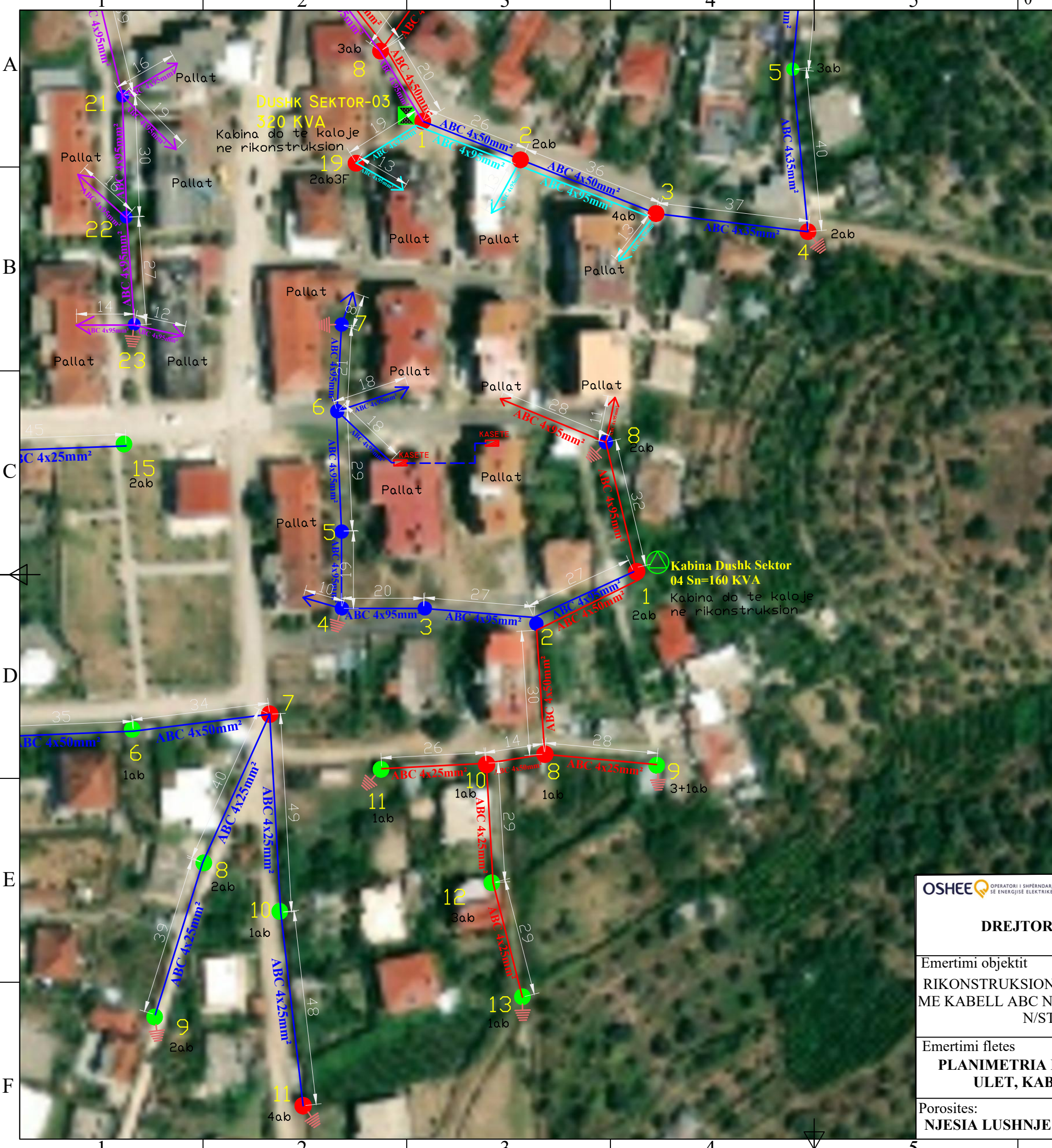
- DALJA 1** FILLON TEK SHT 1 DHE DO TE FURNIZOJ NGA SHT 1,2,3 DERI NE SHT 7.
- DALJA 2** FILLON TEK SHT 1 DHE DO TE FURNIZOJ NGA SHT 8,9,10 DERI NE SHT 18.
- DALJA 3** FILLON TEK SHT 1 DHE DO TE KALOJE NE SHTYLLAT 2,3 KU KALON DHE DALJA NR.2 DHE DO TE FURNIZOJ PALLATET DERI TEK SHT 19
- DALJA 4** FILLON TEK SHT 1 DHE DO TE FURNIZOJ NGA SHT 20,21,22 DERI NE SHT 23.

5. POZICIONET E VENDOSJES SE SHTYLLAVE TE REJA MUND TE LEVIZIN SIPAS DREJTIMIT TE LINJES NE ± 4 M.
6. TE ZBATOHEN ME RIGOROZITET KUSHTET TEKNIKE TE MONTIMIT TE KABLLIT ABC NE SHTYLLE DHE ATO TE SIGURIMIT TEKNIK.
7. TE MERREN LEJET NE INSTITUCIONET PERKATESE

LEGJENDE

- Kabina egz. shtyllore
- Kabina egz.murature
- Sht ekzistuese TU
- Sht e re B/A 9/6(ml/kN)
- Sht e re B/A 9/15(ml/kN)
- Sht ekzistuese TM
- Dalja 1
- Dalja 2
- Dalja 3
- Dalja 4
- Tokezim i neutrit ne shtylle

OPERATORI I SHPERNDARES SE ENERGJISE ELEKTRIKE DREJTORIA RAJONALE BERAT	DREJTORI		
	SHEF DEG.TEKNIKE		
Emertimi objektit RIKONSTRUKSIONI I KABINAVE DHE RRJETIT TU ME KABELL ABC NE KABINAT E FIDERIT NR.2/6KV N/ST QENDER 35/6KV	PROJEKTOI		
	PROJEKTOI		
	PUNOI		
Emertimi fletes PLANIMETRIA E RRJETIT TË TENSIONIT TË ULET, KABINA DUSHK SEKTOR -03	FAZA: PROJEKT ZBATIM		
	SHKALLA 1:1000	DT:Tetor 2024	DIN A3
	NR.PROJEKTIT		
	FLETA VIZATIMIT		
Porositës: NJESIA LUSHNJE			



SHENIMET TEKNIKE KABINA "DUSHK SEKTOR -04"

PER PERMIRSIMIN E FURNIZIMIT ME ENERGJI ELEKTRIKE TE ZONES BERAT ESHTHE HARTUAR PROJEKTI I RRJETIT SHPERNDARES TU ME PERCJELLESA ABC ME VETEMBAJTJE. KJO FLETE

1. SHTYLLAT E REJA DO TE VENDOSEN B/ARME 9/6 (ml/kN) DHE 9/15(ml/kN).
2. TE BEHET TOKEZIMI I PERSERITUR I NEUTRIT SIPAS PROJEKTTIT. REZISTENCA E TOKEZIMIT TE JETE $\leq 10\Omega$.
3. KABINA DO TE KALOJE NE RIKONSTRUKSION KU PAJISJET KOMUTUESE DHE MBROJTESE TE TENSIONIT TE MESEM DHE TE ULET DO TE VENDOSEN TE GJITHA TE REJA, VETEM TRANSFORMATORI DO TE JETE AI EKZISTUES.
4. KABINA DO TE BEHET ME 2 DALJE TU DHE SECILA DALJE DO TE FURNIZOJNE SI ME POSHTE:
 - DALJA 1** FILLON TEK SHT 1 DHE DO TE FURNIZOJ NGA SHT 1,2,3 DERI NE SHT 7.
 - DALJA 2** FILLON TEK SHT 1 DHE DO TE FURNIZOJ NGA SHT 8,9,10 DERI NE SHT 13.
5. POZICIONET E VENDOSJES SE SHTYLLAVE TE REJA MUND TE LEVIZIN SIPAS DREJTIMIT TE LINJES NE ± 4 M.
6. TE ZBATOHEN ME RIGORIZITET KUSHTET TEKNIKE TE MONTIMIT TE KABLLIT ABC NE SHTYLLE DHE ATO TE SIGURIMIT TEKNIK.
7. TE MERREN LEJET NE INSTITUCIONET PERKATESE

LEGJENDE

- Kabina egz. shtyllore
- Kabina egz. murature
- Sht ekzistuese TU
- Sht e re B/A 9/6(ml/kN)
- Sht e re B/A 9/15(ml/kN)
- Sht ekzistuese TM
- Dalja 1
- Dalja 2
- Dalja 3
- Dalja 4
- Tokezim i neutrit ne shtylle

OPERATORI I SHPERNDARES SE ENERGJISE ELEKTRIKE DREJTORIA RAJONALE BERAT	DREJTORI		
	SHEF DEG. TEKNIKE		
Emertimi objektit RIKONSTRUKSIONI I KABINAVE DHE RRJETIT TU ME KABELL ABC NE KABINAT E FIDERIT NR.2/6KV N/ST QENDER 35/6KV	PROJEKTOI		
	PROJEKTOI		
	PUNOI		
Emertimi fletes PLANIMETRIA E RRJETIT TË TENSIONIT TË ULET, KABINA DUSHK SEKTOR -04	FAZA: PROJEKT ZBATIM		
	SHKALLA 1:1000	DT: Tetor 2024	DIN A3
	Porosites: NJESIA LUSHNJE	NR. PROJEKTIT	
	FLETA VIZATIMIT		



SHENIMET TEKNIKE KABINA "KONJAT -01 "

PER PERMIRSIMIN E FURNIZIMIT ME ENERGJI ELEKTRIKE TE ZONES BERAT ESHTHE HARTUAR PROJEKTI I RRJETIT SHPERNDARES TU ME PERCJELLESA ABC ME VETEMBAJTJE. KJO FLETE

1. SHTYLLAT E REJA DO TE VENDOSEN B/ARME 9/6 (ml/kN) DHE 9/15(ml/kN).
2. TE BEHET TOKEZIMI I PERSERITUR I NEUTRIT SIPAS PROJEKTIT. REZISTENCA E TOKEZIMIT TE JETE $\leq 10\Omega$.
3. KABINA DO TE KALOJE NE RIKONSTRUKSION KU PAJISJET KOMUTUESE DHE MBROJTESE DO TE VENDOSEN TE GJITHA TE REJA ,VETEM TRANSFORMATORI I FUQISE DO TE JETE AI EKZISTUES.
4. KABINA DO TE BEHET ME 2 DALJE TU DHE SECILA DALJE DO TE FURNIZOJNE SI ME POSHTE:
 - DALJA 1** FILLON TEK SHT 1 DHE DO TE FURNIZOJ NGA SHT 1,2,3 DERI NE SHT 17.
 - DALJA 2** FILLON TEK SHT 18 DHE DO TE FURNIZOJ NGA SHT 18,19,20 DERI NE SHT 28.
5. POZICIONET E VENDOSJES SE SHTYLLAVE TE REJA MUND TE LEVIZIN SIPAS DREJTIMIT TE LINJES NE ± 4 M.
6. TE ZBATOHEN ME RIGORIZITET KUSHTET TEKNIKE TE MONTIMIT TE KABLLIT ABC NE SHTYLLE DHE ATO TE SIGURIMIT TEKNIK.
7. TE MERREN LEJET NE INSTITUCIONET PERKATESE

LEGJENDE

- Kabina egz. shtyllore
- Kabina egz.murature
- Sht ekzistuese TU
- Sht e re B/A 9/6(ml/kN)
- Sht e re B/A 9/15(ml/kN)
- Sht ekzistuese TM
- Dalja 1
- Dalja 2
- Dalja 3
- Dalja 4
- Tokezim i neutrit ne shtylle

OPERATORI I SHPERNDARES SE ENERGJISE ELEKTRIKE DREJTORIA RAJONALE BERAT	DREJTORI		
	SHEF DEG.TEKNIKE		
Emertimi objektit RIKONSTRUKSIONI I KABINAVE DHE RRJETIT TU ME KABELL ABC NE KABINAT E FIDERIT NR.3/10KV N/ST BICUKAS 35/10KV	PROJEKTOI		
	PROJEKTOI		
	PUNOI		
Emertimi fletes PLANIMETRIA E RRJETIT TË TENSIONIT TË ULET, KABINA KONJAT -01	FAZA: PROJEKT ZBATIM		
	SHKALLA 1:2000	DT:Tetor 2024	DIN A3
	Porosites: NJESIA LUSHNJE	NR.PROJEKTIT	
	FLETA VIZATIMIT		



SHENIMET TEKNIKE KABINA "KONJAT -02 "

PER PERMIRSIMIN E FURNIZIMIT ME ENERGJI ELEKTRIKE TE ZONES BERAT ESHTHE HARTUAR PROJEKTI I RRJETIT SHPERNDARES TU ME PERCJELLESA ABC ME VETEMBAJTJE. KJO FLETE

1. SHTYLLAT E REJA DO TE VENDOSEN B/ARME 9/6 (ml/kN) DHE 9/15(ml/kN).
2. TE BEHET TOKEZIMI I PERSERITUR I NEUTRIT SIPAS PROJEKTTIT. REZISTENCA E TOKEZIMIT TE JETE $\leq 10\Omega$.
3. KABINA DO TE KALOJE NE RIKONSTRUKSION KU PAJISJET KOMUTUESE DHE MBROJTESE DO TE VENDOSEN TE GJITHA TE REJA ,VETEM TRANSFORMATORI DO TE JETE AI EKZISTUES.
4. KABINA DO TE BEHET ME 2 DALJE TU DHE SECILA DALJE DO TE FURNIZOJNE SI ME POSHTE:
 - DALJA 1** FILLON TEK SHT 1 DHE DO TE FURNIZOJ NGA SHT 1,2,3 DERI NE SHT 14.
 - DALJA 2** FILLON TEK SHT 1 DHE DO TE FURNIZOJ NGA SHT 15,16,17 DERI NE SHT 41.
5. POZICIONET E VENDOSJES SE SHTYLLAVE TE REJA MUND TE LEVIZIN SIPAS DREJTIMIT TE LINJES NE ± 4 M.
6. TE ZBATOHEN ME RIGORIZITET KUSHTET TEKNIKE TE MONTIMIT TE KABLLIT ABC NE SHTYLLE DHE ATO TE SIGURIMIT TEKNIK.
7. TE MERREN LEJET NE INSTITUCIONET PERKATESE

LEGJENDE

- Kabina egz. shtyllore
- Kabina egz.murature
- Sht ekzistuese TU
- Sht e re B/A 9/6(ml/kN)
- Sht e re B/A 9/15(ml/kN)
- Sht ekzistuese TM
- Dalja 1
- Dalja 2
- Dalja 3
- Dalja 4
- Tokezim i neutrit ne shtylle

OPERATORI I SHPERNDARES SE ENERGJISE ELEKTRIKE DREJTORIA RAJONALE BERAT	DREJTORI		
	SHEF DEG.TEKNIKE		
Emertimi objektit RIKONSTRUKSIONI I KABINAVE DHE RRJETIT TU ME KABELL ABC NE KABINAT E FIDERIT NR.3/10KV N/ST BICUKAS 35/10KV	PROJEKTOI		
	PROJEKTOI		
	PUNOI		
Emertimi fletes PLANIMETRIA E RRJETIT TË TENSIONIT TË ULET, KABINA KONJAT -02	FAZA: PROJEKT ZBATIM		
	SHKALLA 1:2000	DT:Tetor 2024	DIN A3
	Porosites: NJESIA LUSHNJE	NR.PROJEKTIT	
	FLETA VIZATIMIT		



SHENIMET TEKNIKE KABINA "KONJAT-03"

PER PERMIRSIMIN E FURNIZIMIT ME ENERGJI ELEKTRIKE TE ZONES BERAT ESHTHE HARTUAR PROJEKTI I RRJETIT SHPERNDARES TU ME PERCJELLESA ABC ME VETEMBAJTJE. KJO FLETE

1. SHTYLLAT E REJA DO TE VENDOSEN B/ARME 9/6 (ml/kN) DHE 9/15(ml/kN).
2. TE BEHET TOKEZIMI I PERSERITUR I NEUTRIT SIPAS PROJEKTTIT. REZISTENCA E TOKEZIMIT TE JETE $\leq 10\Omega$.
3. KABINA DO TE KALOJE NE RIKONSTRUKSION KU PAJISJET KOMUTUESE DHE MBROJTESE TE TENSIONIT TE MESEM DHE TE ULET DO TE VENDOSEN TE GJITHA TE REJA ,VETEM TRANSFORMATORI DO TE JETE AI EKZISTUES.
4. NE SHTYLLAT 1', 2', 3',4',5',6' LINJA E TENSIONIT TE ULET E DALJES NR.2 , DO TE KALOJE NE TE NJEJTAT SHTYLLA KU KALON DHE LINJA E TENSIONIT TE MESEM DUKE ZBATUAR KUSHTIN TEKNIK TE DISTANCES VERTIKALE NGA AKSI I LINJES PREJ 2M.
5. KABINA DO TE BEHET ME 2 DALJE TU DHE SECILA DALJE DO TE FURNIZOJNE SI ME POSHTE:
 - DALJA 1** FILLON TEK SHT 1 DHE DO TE FURNIZOJ NGA SHT 1,2,3 DERI NE SHT 20.
 - DALJA 2** FILLON TEK SHT 1 DHE DO TE FURNIZOJ NGA SHT 1'-6' ,21,22 DERI NE SHT 23.
6. POZICIONET E VENDOSJES SE SHTYLLAVE TE REJA MUND TE LEVIZIN SIPAS DREJTIMIT TE LINJES NE ± 4 M.
7. TE ZBATOHEN ME RIGORIZITET KUSHTET TEKNIKE TE MONTIMIT TE KABLLIT ABC NE SHTYLLE DHE ATO TE SIGURIMIT TEKNIK.
8. TE MERREN LEJET NE INSTITUCIONET PERKATESE

LEGJENDE

- Kabina egz. shtyllore
- Kabina egz.murature
- Sht ekzistuese TU
- Sht e re B/A 9/6(ml/kN)
- Sht e re B/A 9/15(ml/kN)
- Sht ekzistuese TM
- Dalja 1
- Dalja 2
- Dalja 3
- Dalja 4
- Tokezim i neutrit ne shtylle

OPERATORI I SHPERNDARES SE ENERGJISE ELEKTRIKE DREJTORIA RAJONALE BERAT	DREJTORI		
	SHEF DEG.TEKNIKE		
Emertimi objektit RIKONSTRUKSIONI I KABINAVE DHE RRJETIT TU ME KABELL ABC NE KABINAT E FIDERIT NR.3/10KV N/ST BICUKAS 35/10KV	PROJEKTOI		
	PROJEKTOI		
	PUNOI		
Emertimi fletes PLANIMETRIA E RRJETIT TË TENSIONIT TË ULET, KABINA KONJAT-03	FAZA: PROJEKT ZBATIM		
	SHKALLA 1:2000	DT:Tetor 2024	DIN A3
	NR.PROJEKTIT		
Porositës: NJESIA LUSHNJE	FLETA VIZATIMIT		