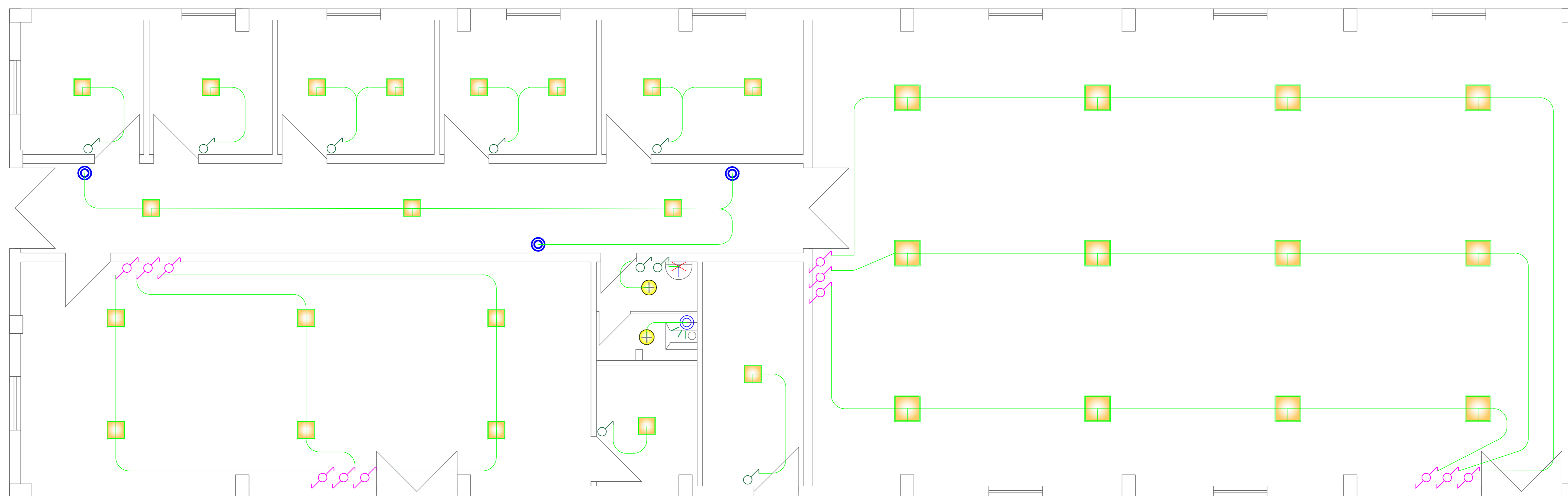


NDRIÇIMI I BRENDSHËM I NDËRTESES SË N.STACIONIT 110/35/20/10kV POGRADEC.



SHENIME TEKNIKE:

Linjat kryesore te ndriçimit dalin nga kuadri elektrik dhe shkojne ne cdo kuti shperndarese brenda murit, nga kutite shperndarese linjat shkojne ne celesat e seciles dhome. Linjat e ndriçimit perbehen nga tub fleksibel zjarrrduues me $d=25\text{mm}$ instalim i brendshem EN 61386-1/2004, EN 61386-22/2004, DIN 49018 . Ne tubin me $d=25\text{mm}$ vendosen tre percjellesa bakri kundra zjarrit me $\varnothing=1.5\text{mm}^2$ nga te cilet nuli do te jete me ngjyre blu, i tokes verdhe dhe jeshile dhe fazat nje nga ngjyrat e tjera,percjellesat duhet te permbushin keto standarte sipas normativave Europiane UNE-EN 60332-3 dhe IEC 60332-3, EN 50200 dhe IEC 60331-2, BS6387 .

Linjat nga celesit deri tek ndricuesit perbehen nga tubo fleksibel zjarrrduues me $d=25\text{mm}$,ne te cilen do te vendosen percjellesa elektrik te permendur si me larte.

SHENIM:

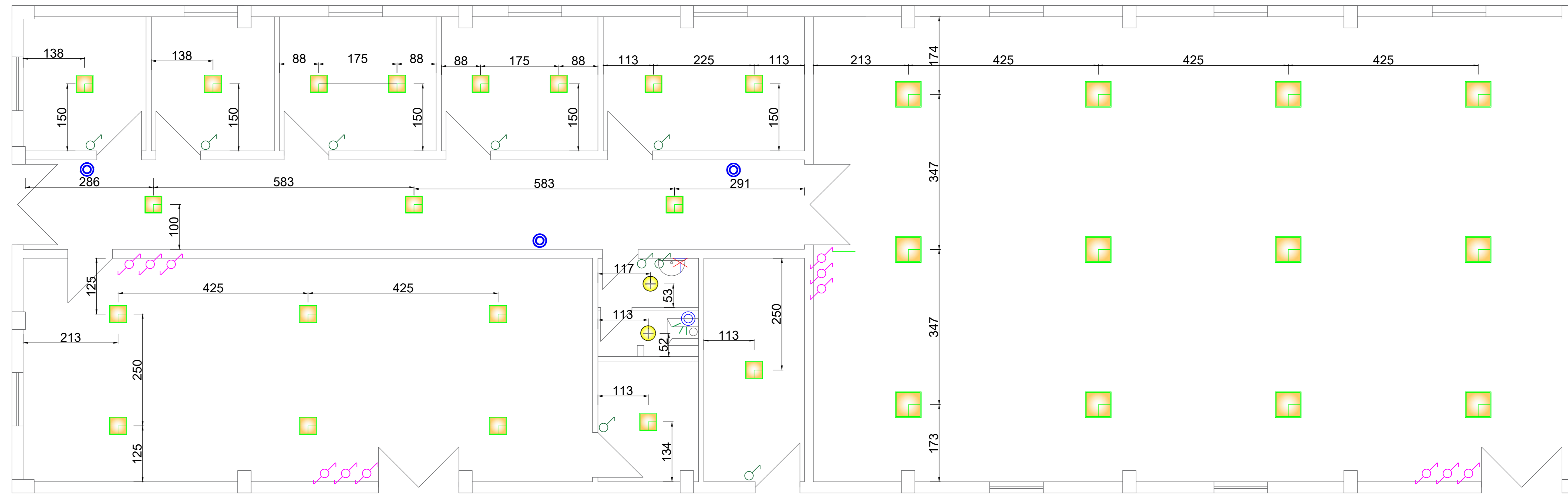
Lartesia e celesave,deviateve dhe invertitoreve nga dyshemeja eshte 110 cm ndersa ne tualet lartesia eshte 145 cm. Distanca e te gjithe celesave nga qoshja e murit eshte 30 cm, dhe vendosja e tyre eshte ne krahu e kundert te hapjes se deres. Disa Celesave i jane percaktuar permasat ne fleten e vizatimit, te zbatohen permast sipas fletes se vizatimit. Pozicioni i vendosjes se ndricueseve te behen sipas te dhenave ne fleten e vizatimit.

Legjenda

	Çelës ndriçimi deviat, 230 V, 16 A.		Ndriçues tavanor LED 24 W, 4000 K, 2200 lm, IP 40, IK 10, 50.000 orë/pune, brenda murit.
	Çelës ndriçimi njëpolar, 230 V, 16 A.		Sensor levizjeje, 360°, IP40, brenda murit.
	Linja e ndriçimit tubo $d=20$,+ percjellës 1.5mm^2 .		Ndriçues në parete.
	Ndriçues LED, 40 W, IP 40, 4000K, 3200lm, 20.000 orë/pune, 60x60cm brenda murit.		Pulsant.

 DREJTORIA E TENSIONIT TË LARTË	DREJTORI		
	SHEF DEGA TEKNIKE		
Emërtimi objektit FUQIZIMI I N.STACIONIT 110/35/20/10kV, POGRADEC.	SHEF ZYRA PROJEKTIT		
	PROJEKTOI		
	PROJEKTOI		
	PROJEKTOI		
Emërtimi fletës Ndriçimi i brendshëm i ndërtesës N.Stacionit.	PERPUNOI		
	FAZA: PROJEKT ZBATIMI		
	SHKALLA	Dt. 2023	DIN A3
Porositës:	DTL	NR. PROJEKTIT	FLETA VIZATIMIT

PLANVENDOSJA E NDRIÇIMIT TË BRENDSHËM I NDËRTESES SË N.STACIONIT 110/35/20/10kV POGRADEC.



SHENIME TEKNIKE:

Linjat kryesore te ndriçimit dalin nga kuadri elektrik dhe shkojne ne cdo kuti shperndarese brenda murit, nga kutite shperndarese linjat shkojne ne celesat e seciles dhome. Linjat e ndriçimit perbehen nga tub fleksibel zjarrrduues me d=25mm instalim i brendshem EN 61386-1/2004, EN 61386-22/2004, DIN 49018 . Ne tubin me d=25mm vendosen tre percjellesa bakri kundra zjarrit me Ø=1.5mm² nga te cilet nuli do te jete me ngjyre blu, i tokes verdhe dhe jeshile dhe fazat nje nga ngjyrat e tjera,percjellesat duhet te permbushin keto standarte sipas normativave Europiane UNE-EN 60332-3 dhe IEC 60332-3, EN 50200 dhe IEC 60331-2, BS6387 .

Linjat nga celesit deri tek ndricuesit perbehen nga tubo fleksibel zjarrrduues me d=25mm,ne te cilen do te vendosen percjellesa elektrik te permendur si me larte.

SHENIM:

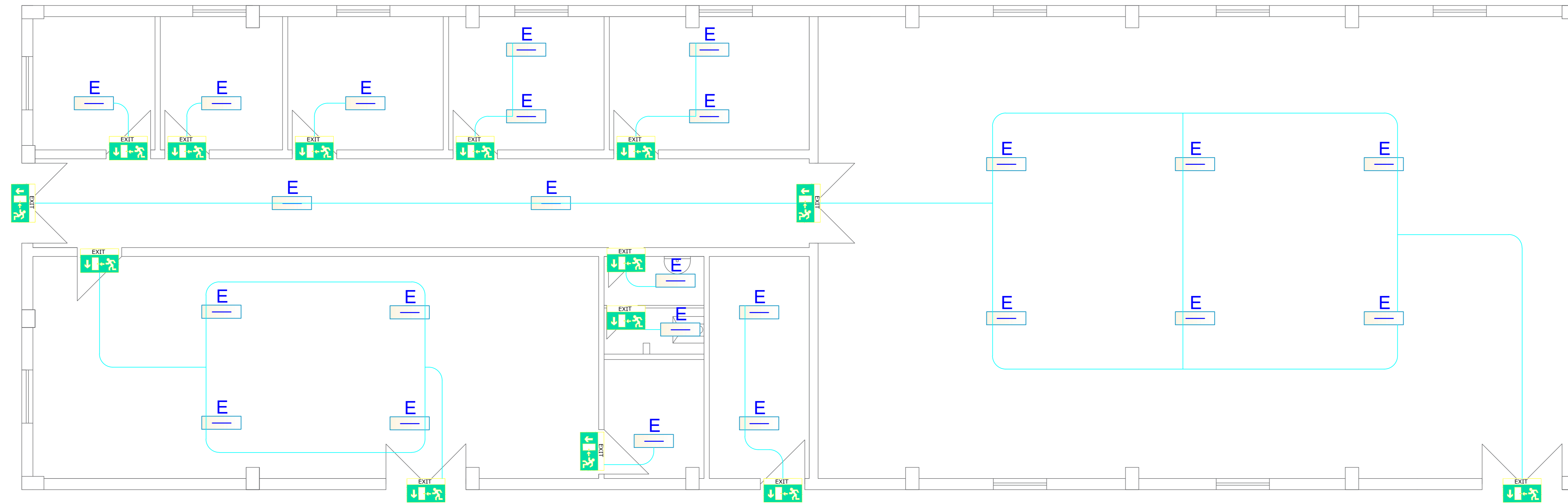
Lartesia e celesave,deviateve dhe invertitoreve nga dyshemeja eshte 110 cm ndersa ne tualet lartesia eshte 145 cm. Distanca e te gjithë celesave nga qoshja e murit eshte 30 cm, dhe vendosja e tyre eshte ne krahu e kundert te hapjes se deres. Disa Celesave i jane percaktuar permasat ne fleten e vizatimit, te zbatohen permast sipas fletes se vizatimit. Pozicioni i vendosjes se ndricueseve te behen sipas te dhenave ne fleten e vizatimit.

Legjenda

	Çelës ndriçimi deviat, 230 V, 16 A.		Ndriçues tavanor LED 24 W, 4000 K, 2200 lm, IP 40, IK 10, 50.000 orë/pune, brenda murit.
	Çelës ndriçimi njëpolar, 230 V, 16 A.		Sensor levizjeje, 360°, IP40, brenda murit.
	Linja e ndriçimit tubo d= 20,+ percjellës 1.5 mm ² .		Ndriçues në parete.
	Ndriçues LED, 40 W, IP 40, 4000K, 3200lm, 20.000 orë/pune, 60x60cm brenda murit.		Pulsant.

 DREJTORIA E TENSIONIT TË LARTË	DREJTORI		
	SHEF DEGA TEKNIKE		
Emërtimi objektit FUQIZIMI I N.STACIONIT 110/35/20/10kV, POGRADEC.	SHEF ZYRA PROJEKTTIT		
	PROJEKTOI		
	PROJEKTOI		
	PROJEKTOI		
Emërtimi fletës Planvendosja e ndriçimit të brendshëm i ndërtesës N.Stacionit.	PROJEKTOI		
	PERPUNOI		
	PERPUNOI		
Porositës: DTL	FAZA: PROJEKT ZBATIMI		
	SHKALLA	Dt. 2023	DIN A3
	NR. PROJEKTTIT		
	FLETA VIZATIMIT		

NDRIÇIMI I EMERGJENT & EVAKUIMI I NDËRTESESË SË N.STACIONIT 110/35/20/10kV POGRADEC.



SHENIME TEKNIKE:

Linjat kryesore te ndricimit dalin nga kuadri elektrik dhe shkojne ne cdo kuti shperndarese brenda murit, nga kutite shperndarese linjat shkojne ne celesat e seciles dhome. Linjat e ndricimit perbehen nga tub fleksibel zjarrdurues me d=25mm i vendosur nen dysheme dhe mur nen suva me keto standarte ne baze te normativave europiane EN 61386-1/2004, EN 61386-22/2004, DIN 49018. Ne tubin me d=25mm vendosen tre percjellesa bakri kundra zjarrit me Ø=1.5mm² nga te cilet nuli do te jete me ngjyre blu, i tokes verdhe dhe jeshile dhe fazat nje nga ngjyrat e tjera,percjellesat duhet te permbushin keto standarte sipas normativave Europiane UNE-EN 60332-3 dhe IEC 60332-3, EN 50200 dhe IEC 60331-2, BS6387 . Linjat nga celesit deri tek ndricuesit perbehen nga tubo fleksibel zjarrdurues me d=11mm,ne te cilen do te vendosen percjellesa elektrik te permendur si me larte.

SHENIM.

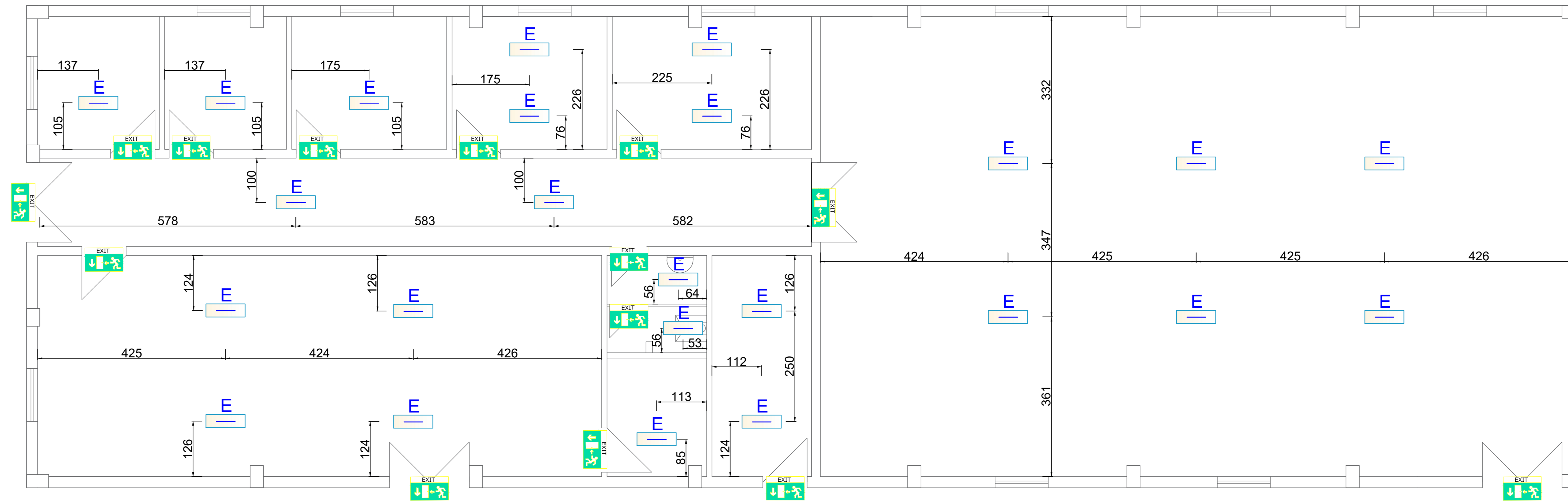
Ndricuesit emergjent jane vendosur ne tavanin e gipsit dhe furnizohen nga paneli i pergjithesem elektrik qe ndodhet ne dhomen AC/DC.

Legjenda

	Linja e ndricimit Emergjent, tubo d=20mm + percjelles 1.5mm ² .		Ndricues evakuimi emergjent IP 65, 3.3W LED, 3h autonomi.
	Ndricues emergjent incasso, IP 40, 3.3W LED, 3h autonomi.		

 OPERATORI I SISTEMEVE TE SHPERNDARJES DREJTORIA E TENSIONIT TË LARTË	DREJTORI		
	SHEF DEGA TEKNIKE		
Emërtimi objektit FUQIZIMI I N.STACIONIT 110/35/20/10kV, POGRADEC.	SHEF ZYRA PROJEKTIT		
	PROJEKTOI		
	PROJEKTOI		
	PROJEKTOI		
Emërtimi fletës Ndricimi i brendshëm emergjent & evakuimi i ndërtesës së N.Stacionit.	PERPUNOI		
	FAZA: PROJEKT ZBATIMI		
	SHKALLA	Dt.	2023
Porositës: DTL	NR. PROJEKTIT		
	FLETA VIZATIMIT		
		DIN A3	

**PLANVENDOSJA E NDRICIMIT EMERGJENT & EVAKUIMI I NDËRTESESË SË N.STACIONIT
110/35/20/10kV POGRADEC.**



SHENIME TEKNIKE:

Linjat kryesore te ndricimit dalin nga kuadri elektrik dhe shkojne ne cdo kuti shperndarese brenda murit, nga kutite shperndarese linjat shkojne ne celesat e seciles dhome. Linjat e ndricimit perbehen nga tub fleksibel zjarrdurues me d=25mm i vendosur nen dysheme dhe mur nen suva me keto standarte ne baze te normativave europiane EN 61386-1/2004, EN 61386-22/2004, DIN 49018. Ne tubin me d=25mm vendosen tre percjellesa bakri kundra zjarrit me Ø=1.5mm2 nga te cilet nuli do te jete me ngjyre blu, i tokes verdhe dhe jeshile dhe fazat nje nga ngjyrat e tjera,percjellesat duhet te permbushin keto standarte sipas normativave Europiane UNE-EN 60332-3 dhe IEC 60332-3, EN 50200 dhe IEC 60331-2, BS6387 . Linjat nga celesit deri tek ndricuesit perbehen nga tubo fleksibel zjarrdurues me d=11mm,ne te cilen do te vendosen percjellesa elektrik te permendur si me larte.

SHENIM.

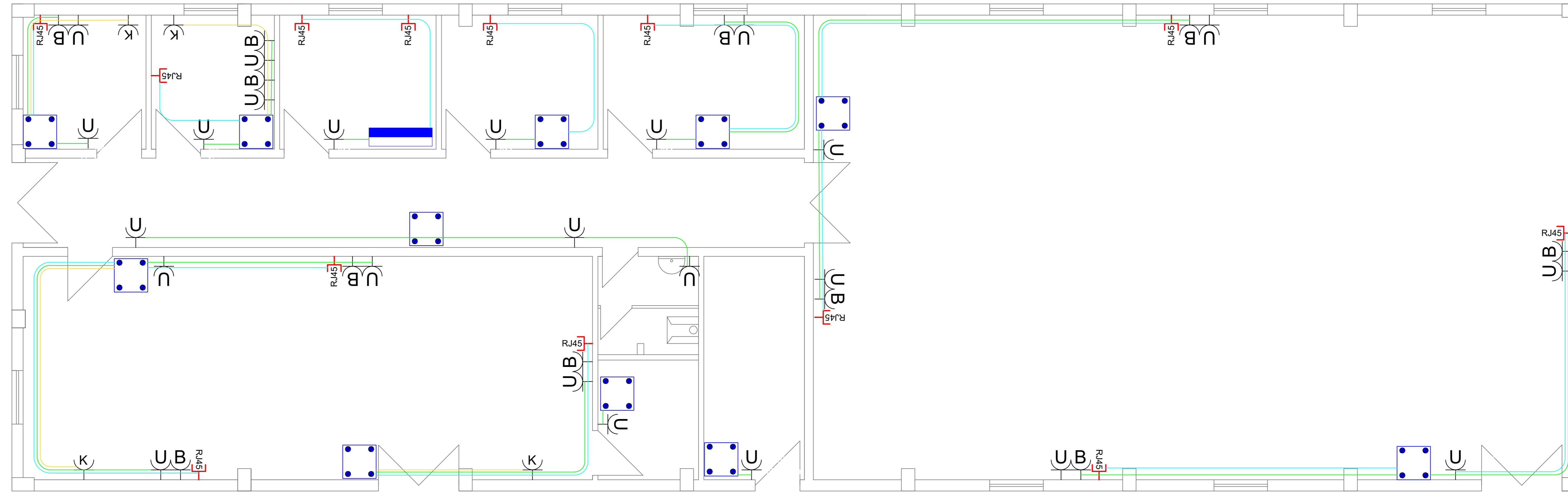
Ndricuesit emergjent jane vendosur ne tavanin e gipsit dhe furnizohen nga paneli i pergjithesem elektrik qe ndodhet ne dhomen AC/DC.

Legjenda

	Linja e ndricimit Emergjent, tubo d=20mm + percjelles 1.5mm ² .		Ndricues evakuimi emergjent IP 65, 3.3W LED, 3h autonomi.
	Ndricues emergjent incasso, IP 40, 3.3W LED, 3h autonomi.		

 DREJTORIA E TENSIONIT TË LARTË	DREJTORI		
	SHEF DEGA TEKNIKE		
Emërtimi objektit FUQIZIMI I N.STACIONIT 110/35/20/10kV, POGRADEC.	SHEF ZYRA PROJEKTIT		
	PROJEKTOI		
	PROJEKTOI		
	PROJEKTOI		
	PROJEKTOI		
Emërtimi fletës Planvendosja e ndricimit të brendshëm emergjent & evakuimi i ndërtesës së N.Stacionit.	PERPUNOI		
	FAZA: PROJEKT ZBATIMI		
	SHKALLA	Dt. 2023	DIN A3
Porositës:	DTL	NR. PROJEKTIT	FLETA VIZATIMIT

PRIZAT E SHËRBIMIT & FUQISË TË NDËRTESESË SË N.STACIONIT 110/35/20/10kV POGRADEC.



SHENIME TEKNIKE:

Linjat e furnizimit nga kuadri elektrik deri tek kutitë shpërndarese të vendosura në ambient përbehen nga tubo fleksibel zjarrdruues me $d = 32\text{mm}$ me këto standarte në bazë të normativave evropiane EN 61386-1/2004, EN 61386-22/2004, DIN 49018, në të cilën vendosen 3 (tre) përcjellesa bakri zjarrdruues me $\varnothing = 2.5\text{mm}^2$ ose $\varnothing = 4\text{mm}^2$ (sipas çështjeve në skemë), nga të cilët Neutri do të jetë përcjellesi me ngjyrë të verdhë/jeshile dhe Faza është një nga përcjellesat me ngjyrë të tjerë, përcjellesat duhet të përmbushin këto standarte sipas normativave Evropiane UNE-EN 60332-3 dhe IEC 60332-3, EN 50200 dhe IEC 60331-2, BS6387.

Linja e kondicionimit bëhet me tubo veçmas me $d = 25\text{mm}$ dhe me kablo me $\varnothing = 2.5\text{mm}^2$.

Linja e informacionit me tubo me diametër $d = 20\text{mm}$.

SHENIM :

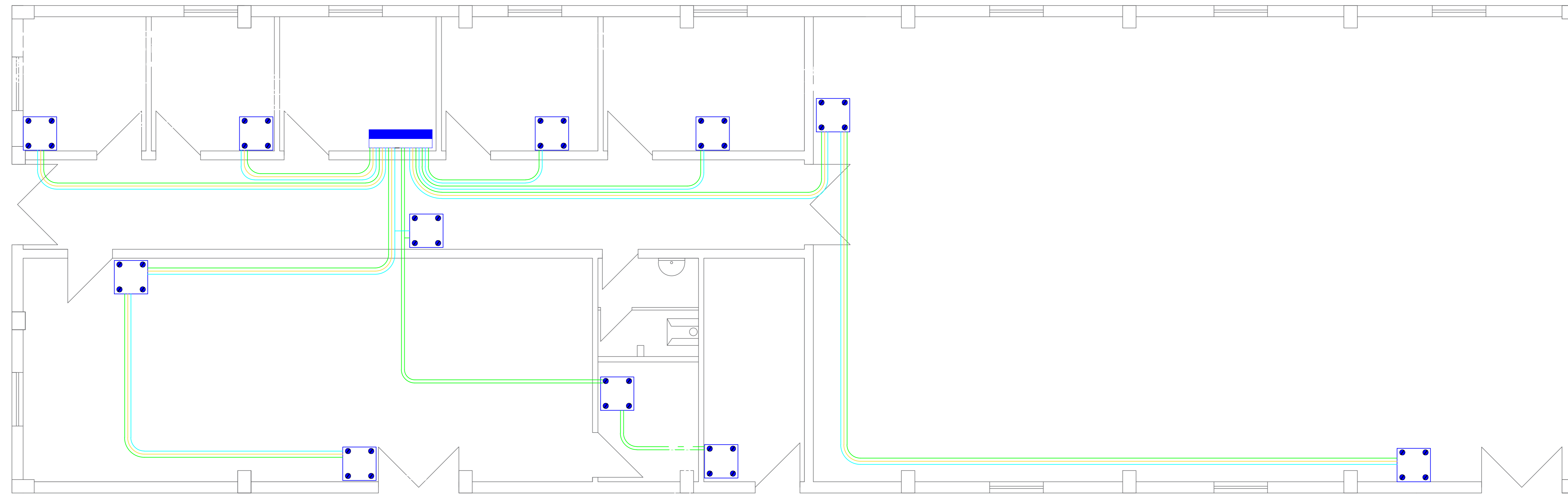
Lartësia e prizës nga dyshemeja është 30cm, ndërsa Priza e WC të vendoset në lartësinë $h = 110$ nga toka. Priza e bolierit të vendoset 200 cm nga dyshemeja. Prizat e tjera si në kuzhinë specifikuhen e lartësisë në skemë.

Legjenda

	Panel elektrik, jashtë murit IP66, metalik 120 module, IK 10.		Prizë interneti Cat 6
	Prizë trefazore shërbimi 16 A 400 V		Kuti shpërndarese
	Prizë shkuko universale shërbimi 16 A 230 V		Tubo elektrik $d = 25\text{mm}$.
	Pikë lidhje për kondicionerin		Tubo elektrik $d = 25\text{mm}$.
	Prizë televizori RG 6 / 59		Cat 5 STP
	Prizë bivalente shërbimi 16 A 400 V		

	DREJTORI		
	SHEF DEGA TEKNIKE		
DREJTORIA E TENSIONIT TË LARTË	SHEF ZYRA PROJEKTIT		
	PROJEKTOI		
	PROJEKTOI		
	PROJEKTOI		
Emërtimi objektit FUQIZIMI I N.STACIONIT 110/35/20/10kV, POGRADEC.	PROJEKTOI		
	PROJEKTOI		
Emërtimi fletës Prizat e shërbimit & të fuqisë së ndërtesës së N.Stacionit.	PROJEKTOI		
	PERPUNOI		
Porositës: DTL	FAZA: PROJEKT ZBATIMI		
	SHKALLA	Dt. 2023	DIN A3
	NR. PROJEKTIT		
	FLETA VIZATIMIT		

**KUADRI ELEKTRIK & KUTITË SHPËRNDARËSE TË NDËRTESES SË N.STACIONIT 110/35/20/10kV
POGRADEC.**



SHENIME TEKNIKE

Linjat e furnizimit nga kuadri elektrik deri tek kutite shperndarese te vendosura ne ambient perbehen nga tubo fleksibel zjarrdruues me $d = 32\text{mm}$ me keto standarte ne baze te normativave europiane EN 61386-1/2004, EN 61386-22/2004, DIN 49018 , ne te cilen vendosen 3 (tre) ose 5 (pese) percjellesa bakri zjarrdruues me $\text{Ø} = 2.5\text{mm}^2$ ose $\text{Ø} = 4\text{mm}^2$ (sipas cilesimeve ne skeme), nga te cilet Neutri do te jete percjellesime ngjyre blu, Toka eshte percjellesi me me ngjyre te verdhe/jeshile dhe Faza eshte nje nga percjellesat me ngjyra te tjera,percjellesat duhet te permbushin keto standarte sipas normativave Europiane UNE-EN 60332-3 dhe IEC 60332-3,EN 50200 dhe IEC 60331-2, BS6387 .

Linja e kondicionimit behet me tubo veçmas me $d=25\text{mm}$ dhe me kablo me $\text{Ø} = 2.5\text{mm}^2$.

Linja e informacionit me tubo me diameter $d=20\text{mm}$.

SHENIM :

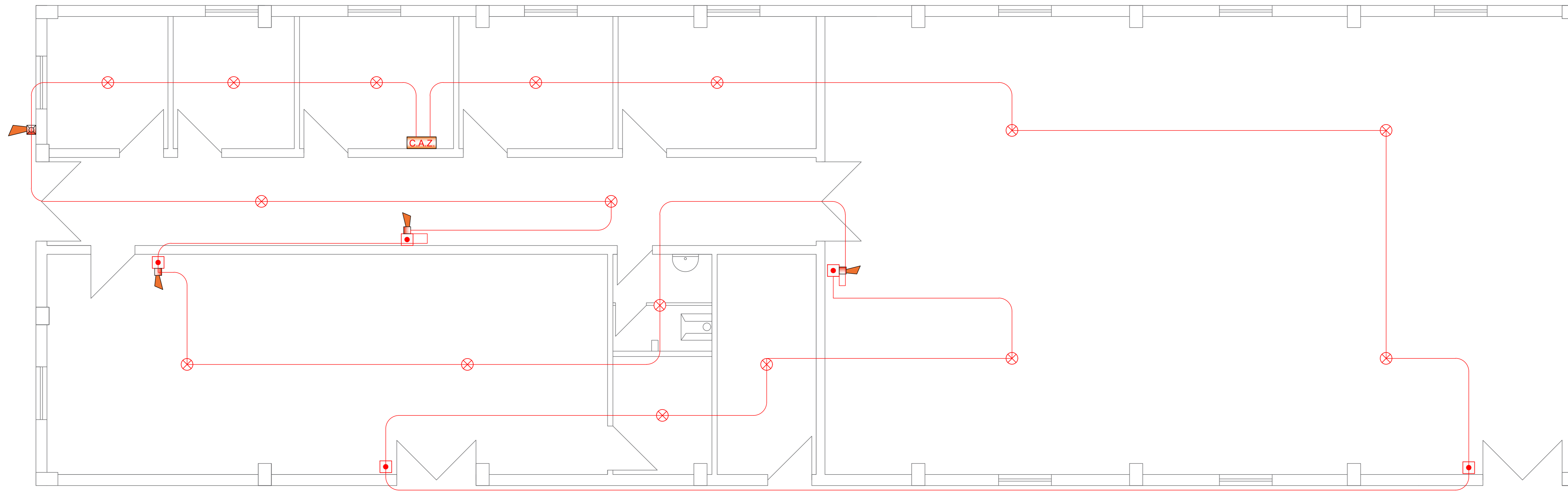
Lartesia e prize nga dyshemeja eshte 30cm, ndersa Priza e Priza e WC te vendoset ne lartesine $h=110$ nga toka. Priza e bolierit te vendoset 200 cm nga dyshemeje. Prizat e tjera si ne kuzhine specifikimet e lartesisë ne skeme.

Legjenda

	Panel elektrik, jashte murit IP66, metalik 120 module, IK 10.		Prize interneti Cat 6
	Prize trefazore sherbimi 16 A 400 V		Kuti shperndarese
	Prize schuko universale sherbimi 16 A 230 V		Tub elektrik $d=25\text{mm}$.
	Pikë lidhje per kondicionerin		Tub elektrik $d=25\text{mm}$.
	Prize televizori RG 6 / 59		Cat 5 STP
	Prize bivalente sherbimi 16 A 400 V		

 DREJTORIA E TENSIONIT TË LARTË	DREJTORI		
	SHEF DEGA TEKNIKE		
Emërtimi objektit FUQIZIMI I N.STACIONIT 110/35/20/10kV, POGRADEC.	SHEF ZYRA PROJEKTIT		
	PROJEKTOI		
	PROJEKTOI		
	PROJEKTOI		
	PROJEKTOI		
Emërtimi fletës Kuadri elektrik & kutitë shpërndarëse të ndërtesës së N.Stacionit.	PERPUNOI		
	FAZA: PROJEKT ZBATIMI		
	SHKALLA	Dt. 2023	DIN A3
Porositës:	NR. PROJEKTIT		
DTL	FLETA VIZATIMIT		

SISTEMI I MBROJTJES NDAJ ZJARRIT I NDËRTESES SË N.STACIONIT 110/35/20/10kV POGRADEC.



SHENIME TEKNIKE:

Linjat e furnizimit nga centrali zjarrit deri tek dedektoret ,sirenat dhe butonat e emergjences te vendosura ne ambjent perbehen nga tubo fleksibel zjarrdurues me $d = 16\text{mm}$ me keto standarte ne baze te normativave europiane EN 61386-1/2004, EN 61386-22/2004, DIN 49018 , ne te cilen vendoset kabell kunder zjarrit $2 \times 1\text{mm}^2 + 0.8$ skermo J-H(St)H. UNE-EN 60332-3 dhe IEC 60332-3, EN 50200 dhe IEC 60331-2, BS6387 . Centrali i zjarrit duhet te jete brenda standarteve Europiane dhe te plotesoje normativat :EN 12094-1, EN 54-2 , EN 54-4

SHENIM:

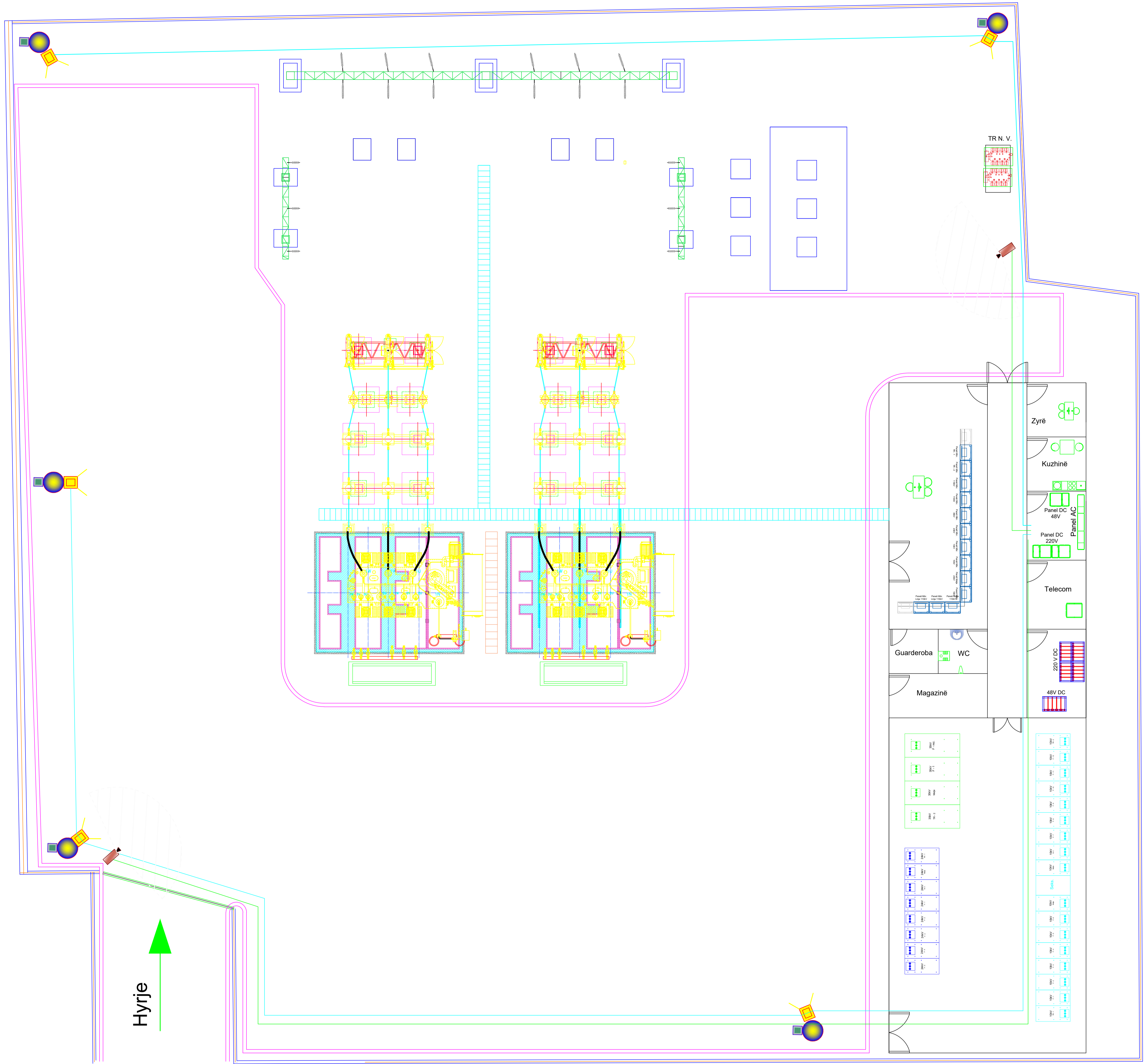
Lartesia e butonave te emrgjences (panikut) eshte 130 cm nga dyshemeja.
 Lartesia e sirenave te alarmit eshte 200 cm nga dyshemeja.
 Lartesia e Centralit te Zjarrit eshte 150 cm nga dyshemeja.
 Dedektoret e tymit dhe te nxehtesise jane te vendosur ne tavanet e ambienteve te godines.
 Te respektohen te dhenat ne fletes e vizatimit.

Legjenda

	Linja elektrike e dedektoreve ($2 \times 1.5 \text{ mm}^2 + 0.8$ skermo) + Tubo $d = 16\text{mm}$.
	Linja e sirenave te alarmit ($2 \times 1 \text{ mm}^2 + \text{skermo}$) + Tubo $d = 16\text{mm}$.
	Detektor tymi i adresueshem.
	Push buton, (xham i thyeshem) i adresueshem.
	Alarm sirene, e brendshme 88dB. IP 42, e adresueshme.
	Alarm sirene, e jashtme 88dB. IP 65, e adresueshme.
	Centrali i alarmit te zjarrit, IP 40 me 1 loop, 16 zona, me 1 bateri 12V, 18Ah.

 OPERATORI I SISTEMEVE TE SHPIERNDARRJES DREJTORIA E TENSIONIT TË LARTË	DREJTORI		
	SHEF DEGA TEKNIKE		
Emërtimi objektit FUQIZIMI I N.STACIONIT 110/35/20/10kV, POGRADEC.	SHEF ZYRA PROJEKTIT		
	PROJEKTOI		
	PROJEKTOI		
	PROJEKTOI		
Emërtimi fletës Sistemi i mbrojtjes ndaj zjarrit i ndërtesës së N.Stacionit.	PROJEKTOI		
	PROJEKTOI		
	PROJEKTOI		
Porositës: DTL	PERPUNOI		
	FAZA: PROJEKT ZBATIMI		
	SHKALLA	Dt. 2023	DIN A3
	NR. PROJEKTIT		
	FLETA VIZATIMIT		

NDRIÇIMI I JASHTËM & SISTEMI CCVT, I N.STACIONIT 110/35/10kV POGRADEC.

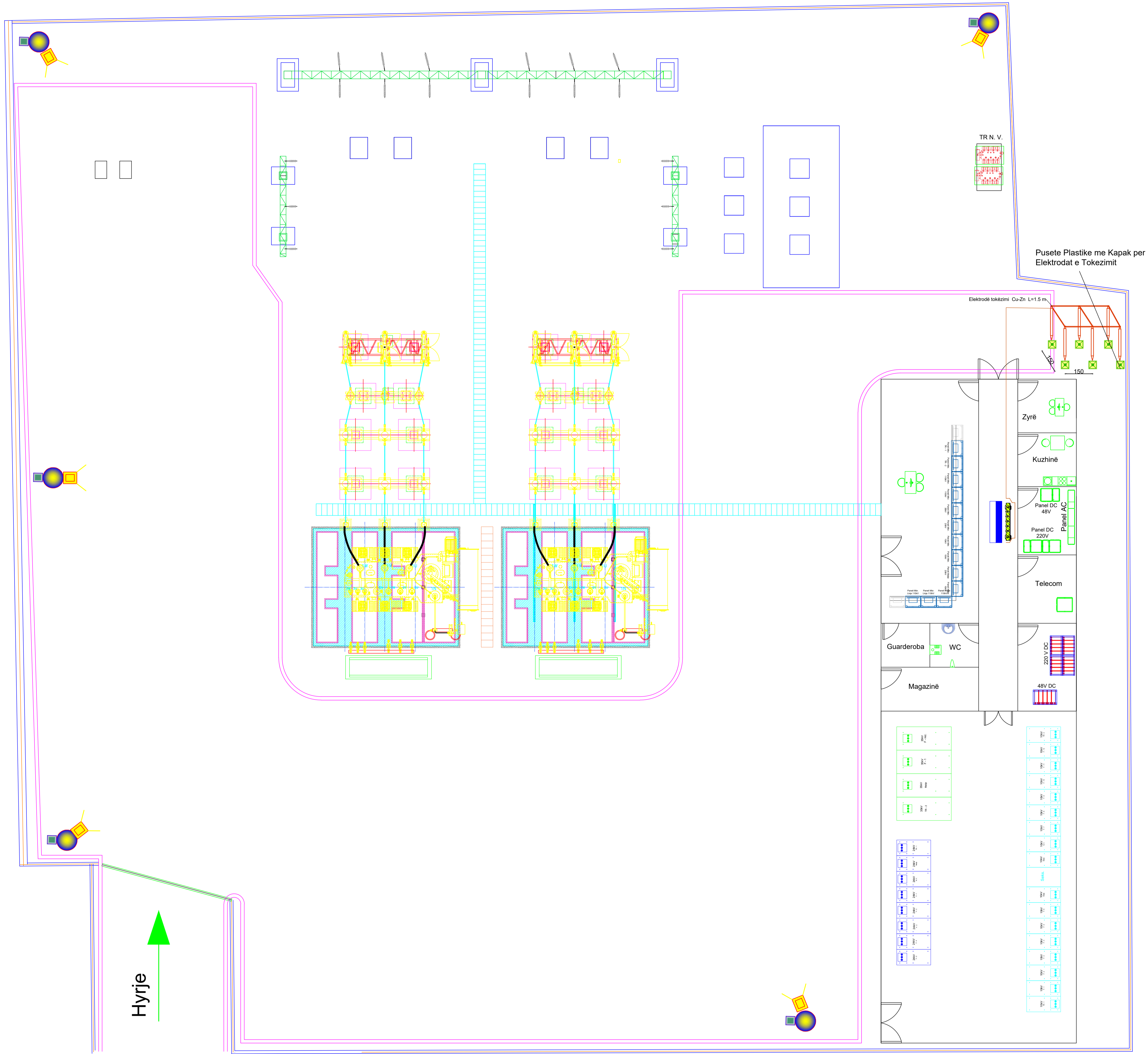


Legjenda

	Kamera me IP 4MP Full HD (IP 67), kënd i gjërë 160°		Rack 19", 15 Unit (KOMPLETUAR)
	NVR me IP 16 Kanale		Linja e furnizimit te kamerave me kabell FTP CAT 6 (8X0.6mm²) + Tubo d=16mm
	Projektorë LED (200 W), 19000 lm, 5000° K, IP 65.		LINJA E NDRIÇIMIT, PERCJELLES 2.5m² + TUBO d=16 mm
	Rele muzgu		Pusete plastike 30x30+Shytylle 8.8m+Krahe shtytle L=1.5m dhe Ø=60mm+ Elektrode tokazimi L=1.5m
	Rrufe prites, H= 12m		

 DREJTORIA E TENSIONIT TË LARTË	DREJTORI		
	SHEF DEGA TEKNIKE		
Emërtimi objektit	SHEF ZYRA PROJEKTIT		
	FUQIZIMI I N.STACIONIT 110/35/20/10kV, POGRADEC.	PROJEKTOI	
Emërtimi fletës	PROJEKTOI		
	Ndriçimi i jashtëm & kamerat e N.Stacionit .	PROJEKTOI	
Porositës:	PROJEKTOI		
	DTL	PERPUNOI	
	PERPUNOI		
	FAZA: PROJEKT ZBATIMI		
	SHKALLA	Dt. 2023	DIN A3
	NR. PROJEKTIT		
	FLETA VIZATIMIT		

TOKËZIMI I NDËRTESES SË N.STACIONIT 110/35/10KV POGRADEC.



Legjenda

	KUADER ELEKTRIK J.M IP 66 METALIK 120 MODULE IK 10		Pusete Tokezimi Plastike Me kapak (50KN)
	Percjelles bakeri 50 mm2 unik		Ndares Tokezimi per matje.
	Elektrode Tokezimi e Cu-Zn L=1.5 m		Pllake Ekuipotenciale

	DREJTORI		
	SHEF DEGA TEKNIKE		
DREJTORIA E TENSIONIT TË LARTË	SHEF ZYRA PROJEKTIT		
	PROJEKTOI		
Emërtimi objektit FUQIZIMI I N.STACIONIT 110/35/20/10KV, POGRADEC.	PROJEKTOI		
	PROJEKTOI		
	PROJEKTOI		
	PERPUNOI		
Emërtimi fletës Tokëzimi i ndërtesës së N.Stacionit .	PERPUNOI		
	FAZA: PROJEKT ZBATIMI		
	SHKALLA	Dt. 2023	DIN A3
Porositës:	DTL	NR. PROJEKTIT	FLETA VIZATIMIT