

RAPORT TOPOGRAFIK

**BOE: “NET
GROUP”shpk
&”ARABEL
STUDIO”shpk**



**Hartim projekti për mbrojtjen me Prita
Malore të Përroit të Lekebibajt
(Mërturit)**

FAZA PROJEKT ZBATIM

TETOR 2022

I. HYRJE

Autoriteti kontraktor KESH sha ka vendosur te hartoje projektin e zbatimit per objektin: **Hartim projekti për mbrojtjen me Prita Malore të Përroit të Lekebibajt (Mërturit).**

Perroi i Lekbibajt (Merturit), emertim ky qe i referohet fshatit te Lekbibajt, ndodhet ne zonen gjeografike te Nikaj-Merturit, e cila eshte pjese e rrafshit te dukagjinit. Ky perrua eshte pjese e pellgut ujembledhes te rezervuarit te HEC Koman. Perroi i Lekbibajt kalon prane zones se HEC Fierzes dhe derdhet ne fillim te liqenit te Komanit, pra ne afersi te HEC Fierze. Siperfaqja e Pellgut Ujembledhes te HEC Koman eshte 12 850 km², Vellimi i pergjithshem i ujembledhesit (I projektuar) eshte 500 million m³, dhe vellimin ne kuoten 176 mmnd, i matur ne vitin 2015, sipas batimetrise, eshte 432 milion m³.

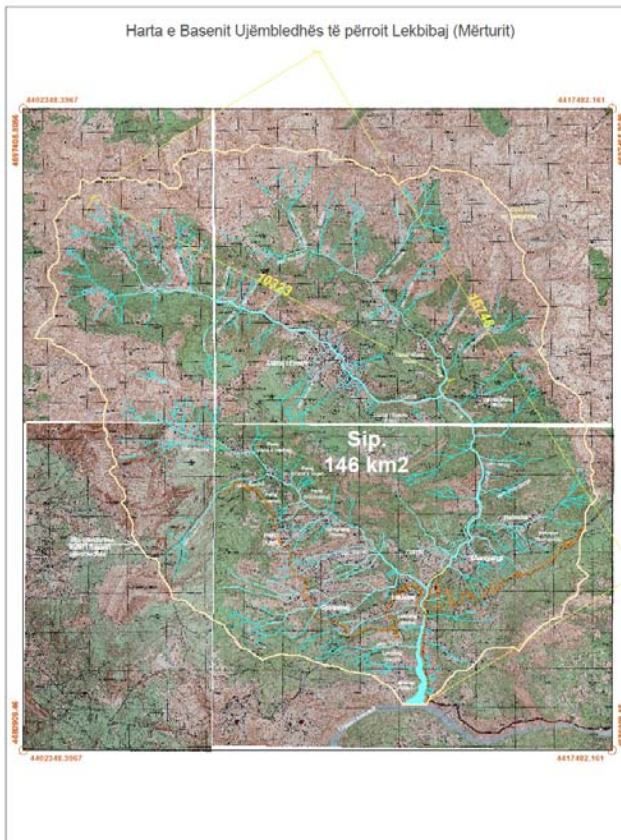
Siperfaqja e projektuar e rezervuarit te Komanit eshte 14 km² dhe siperfaqja e matur ne vitin 2015 per kuoten 176 mmnd eshte 12.3 km². Niveli maksimal i ujit i lejuar gjate operimit te kaskades eshte 175.50 mmnd. Niveli maksimal i ujit i lejuar per prurjen 1 here ne 1000 vjet eshte 176.00 mmnd. Niveli .maksimal i ujit i lejuar per prurjen 1 here ne 10 000 vjet eshte 176.00 mmnd. Niveli minimal i ujit ne ujembledhes gjate operimit eshte 161.00 mmnd. Niveli minimal i ujit i regjistruar gjate operimit (Janar 1999) eshte 166.30 mmnd. Niveli maksimal i ujit i regjistruar gjate operimit (Maj 2016) e.shte 174.82 mmnd. Prurja mesatare vjetore e projektuar eshte 289.0 m³/sek. Prurja mesatare vjetore per periudhen 1985 deri sot eshte 263.0 m³/sek. Diga e HEC Koman ka lartesi 115.5 metra dhe eshte e ndertuar ne mes te kaskades se Drinit dhe ndermjet diges se HEC Fierze dhe digave te HEC Vau Dejes. Bazuar ne rekomandimet e ICOLD kjo dige klasifikohet si dige e klasit te pare. Diga eshte ndertuar ne vitin 1985. Nga ndertimit I kesaj dige eshte krijuar liqeni i Komanit me vellim uji prej afro 500 milion dhe nivelin e kurores e ka 185 mnd.

II. GJENDJA AKTUALE E PERROIT LEKBIBAJ (MERTURIT)

Perrenjte e Nikaj-Mertur dhe Curraj i Eperm bashkohen ne Curraj duke formuar perroin Lekbibaj icili i shkarkon prurjet e saj ne liqenin e Komanit. Ne vitet e fundit jane bere inspektime vizuale nga specialistet e KESH.sha, ku eshte konstatuar nje paqendrueshmeri e shtratit te perroit duke u ndryshuar per shkak te zhvendosjes se prurjeve te ngurta, nen ndikimin e sasive te medha te ujrave qe sjell ky perrua ne ditet me reshje atmosferike, faktor ndikues ne ndryshimin e shtatit eshte edhe pjerresia e madhe e rrjedhes se perroit. Prujet e ngurta nepermjet ketij perroi perfundojne ne liqenin e Komanit ne sasira te medha.



HARTIM PROJEKTI PËR MBROJTJEN ME PRITA MALORE TË PËRROIT TË LEKIBAJT (MËRTURIT)



Siperfaqje e pellgut ujembledhes eshte 146 km2 e matur nga ASIG

Brenda perroit te Lekbibaj derdhen shume dege perrenjesh ku permenden

Perroi I Vargut ,Perroi I seres ,Perroi I kabatit ,Perroi I Gurit, Perroi I Mulajt, Perroi I Selbices , Perroi I orteku I grise , Perroi I Aishines, Perroi I Drockes, Perroi I Rrrodhes, Perroi I Gavnit , Perroi I Mmrishajt , Perroi I gerbecit, Perroi I boshit , Perroi I zajkut , Perroi I marashit , Perroi I grykes se hapt, Lugina e pajes , Lugina e kuqit , Lugina e currajt .

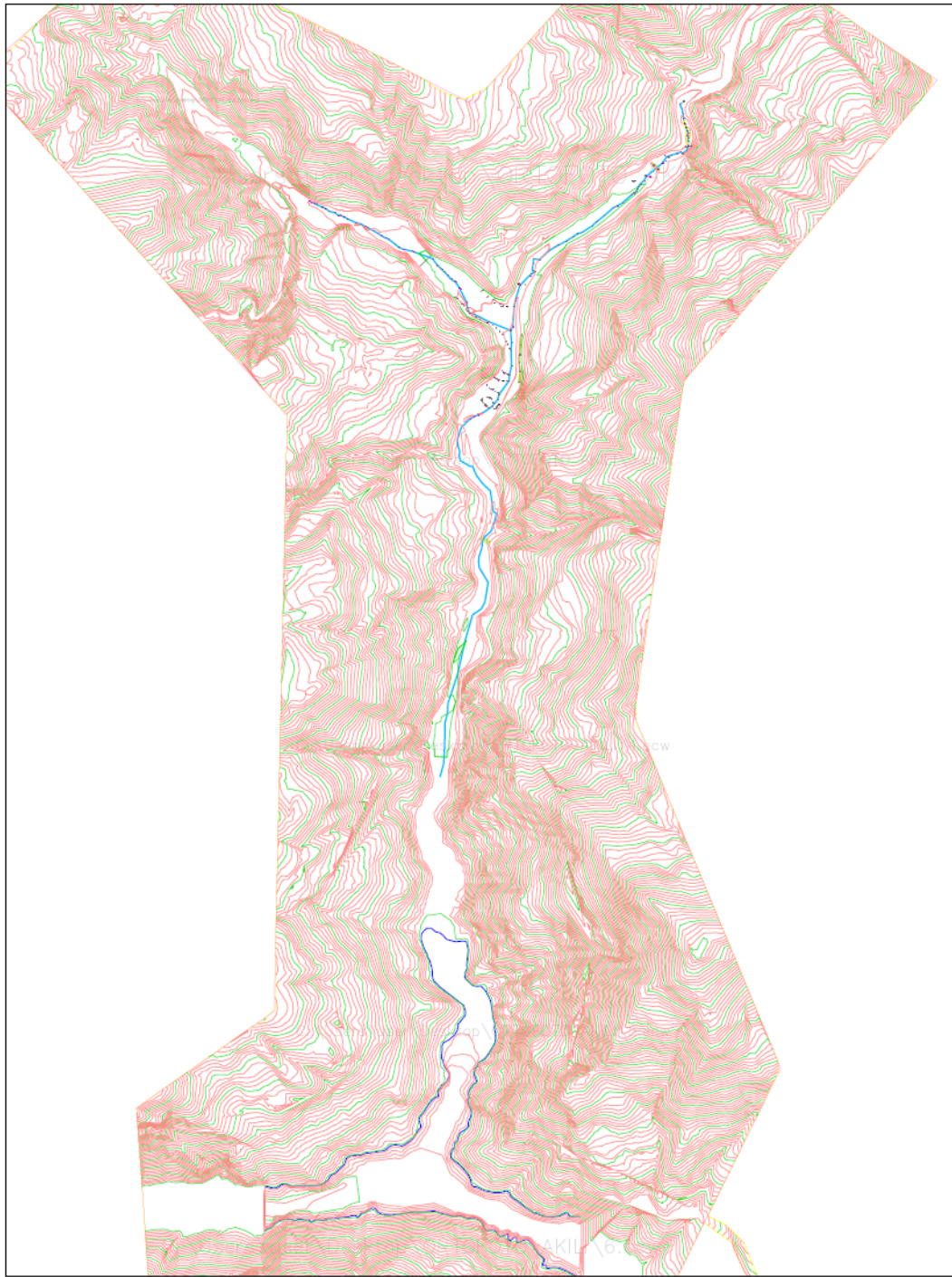
IV. MATJET TOPOGRAFIKE

Per objektin eshte kryer topografia ne pjesen me te madhe te aksit te lumit duke evidentuar kuotat anesore , rruget ,urat,objektet nivelin e ujit deri ne pikat ku ishte e mundur pasi terreni ne nje pjese te tij nuk kishte rruge aksesit dhe ndaj eshte perdorur topografia e marre nga DTM.

Te gjitha pikat dhe DTM jane hedhur ne planin topografik .



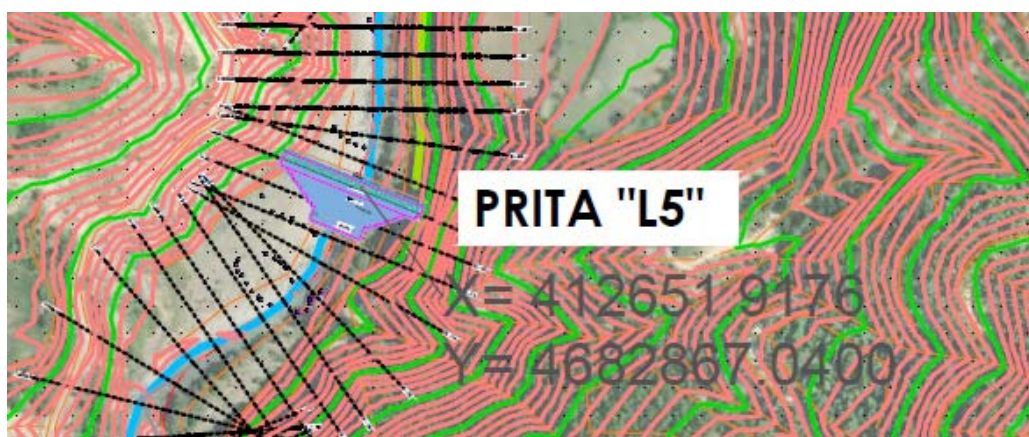
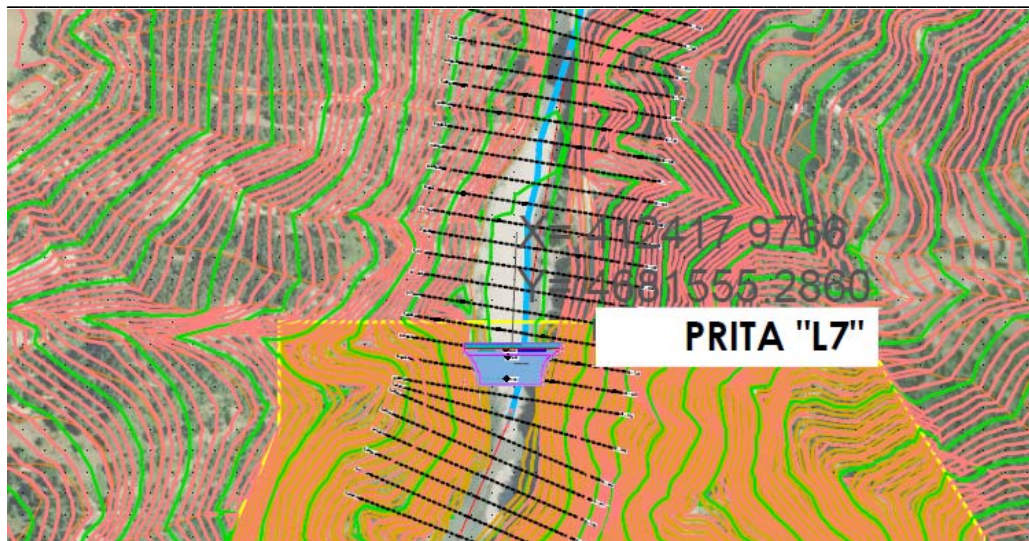
HARTIM PROJEKTI PËR MBROJTJEN ME PRITA MALORE TË PËRROIT TË LEKEBIBAJT (MËRTURIT)

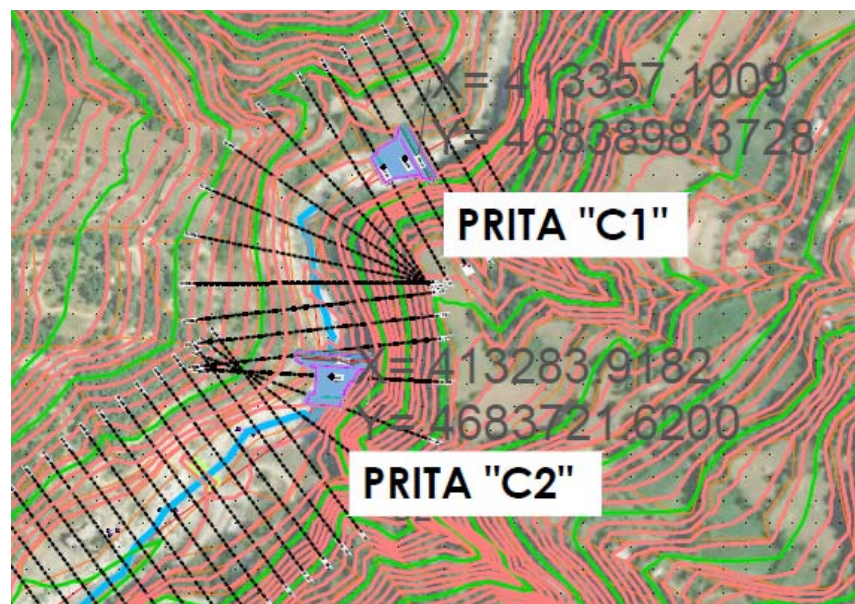
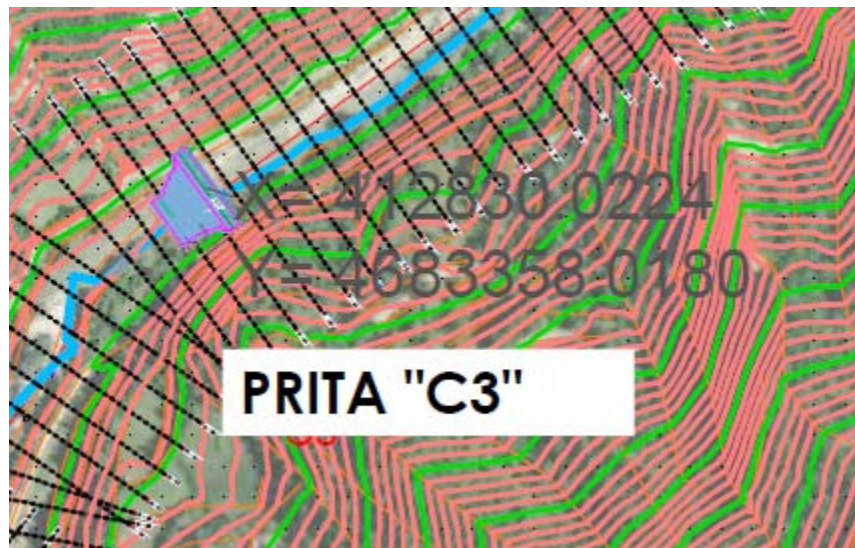
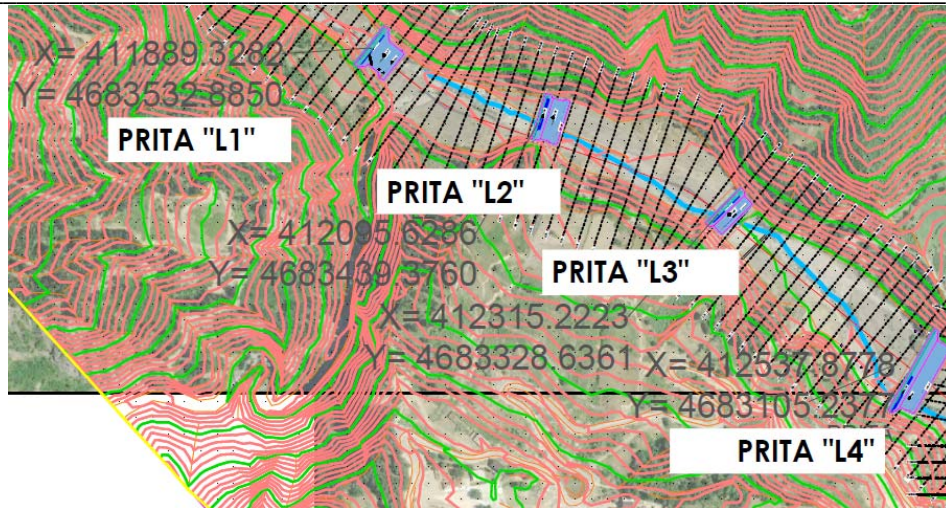


EMRI I PROJEKTTË HARTIM PROJEKTI PËR MBROJTJEN ME PRITA MALORE TË PËRROIT TË LEKEBIBAJT (MËRTURIT)	Korporata Elektroenergjetike Shqipëria Sh.a KESH Korporata Elektroenergjetike Shqipëria Sh.a	GRUPI PUNËS Ing. Shkëlqim ... Ing. ... Ing. ... Ing. ... Ing. ...	Ing. ... Ing. ... Ing. ... Ing. ... Ing. ...	Ing. ... Ing. ... Ing. ... Ing. ... Ing. ...	"ARABEL STUDIO" shpk "ARABEL STUDIO" shpk	TOPOGRAFIA 2022 Faza II SHARTI PROJEKTI SHARTIM	Shkollë Korporata Elektroenergjetike Shqipëria Sh.a Projekti KESH - Korporata Elektroenergjetike Shqipëria Sh.a ARABEL STUDIO shpk
--	---	---	--	--	---	--	--

Nga topografia janë percaktuar akset e pritave nga Inxhinieri hidroteknik.

Kordinatat e pritave janë :





PRITA L7	X= 412417.9766 Y= 4681555.2860
PRITA L6	X= 412597.1783 Y= 4682450.2004
PRITA L5	X= 412651.9176 Y= 4682867.0400
PRITA L4	X= 412537.8778 Y= 4683105.2377
PRITA L3	X= 412315.2223 Y= 4683328.6361
PRITA L2	X= 412095.6286 Y= 4683439.3760
PRITA L1	X= 411889.3282 Y= 4683532.8850
PRITA C1	X= 413357.1009 Y= 4683898.3728
PRITA C2	X= 413283.9182 Y= 4683721.6200
PRITA C3	X= 412830.0224 Y= 4683358.0180