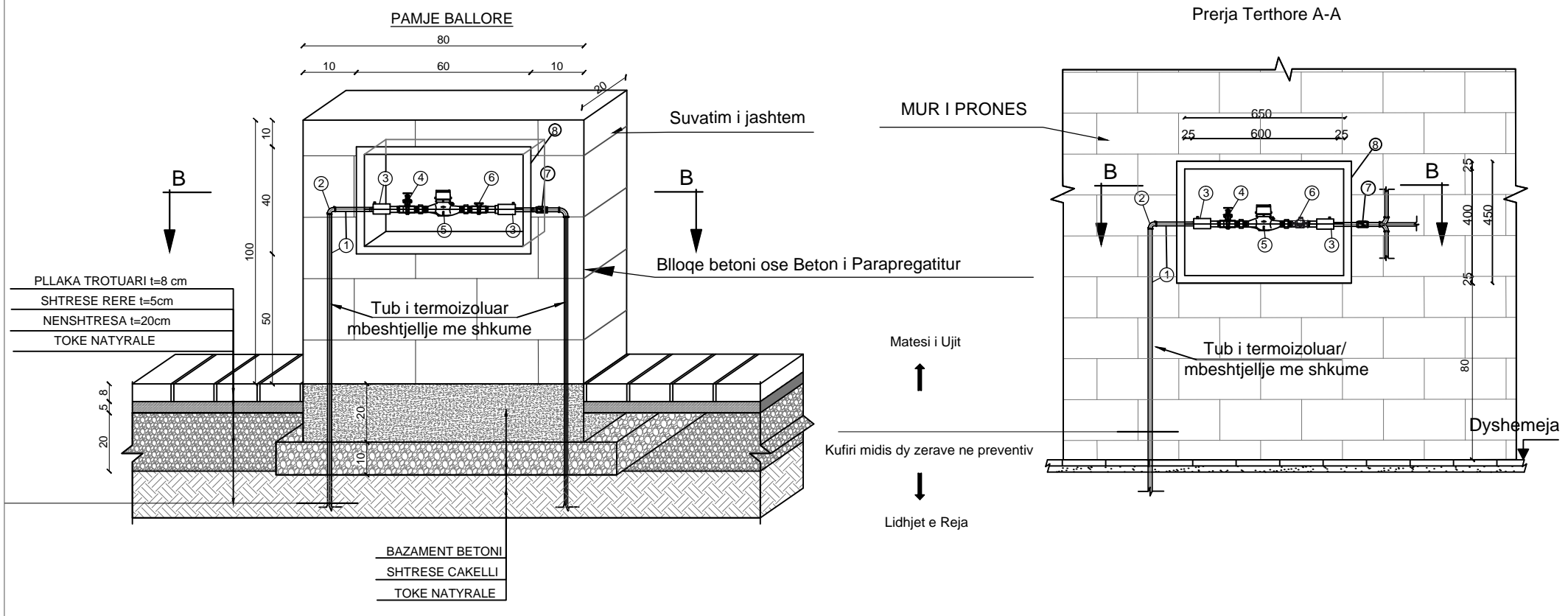
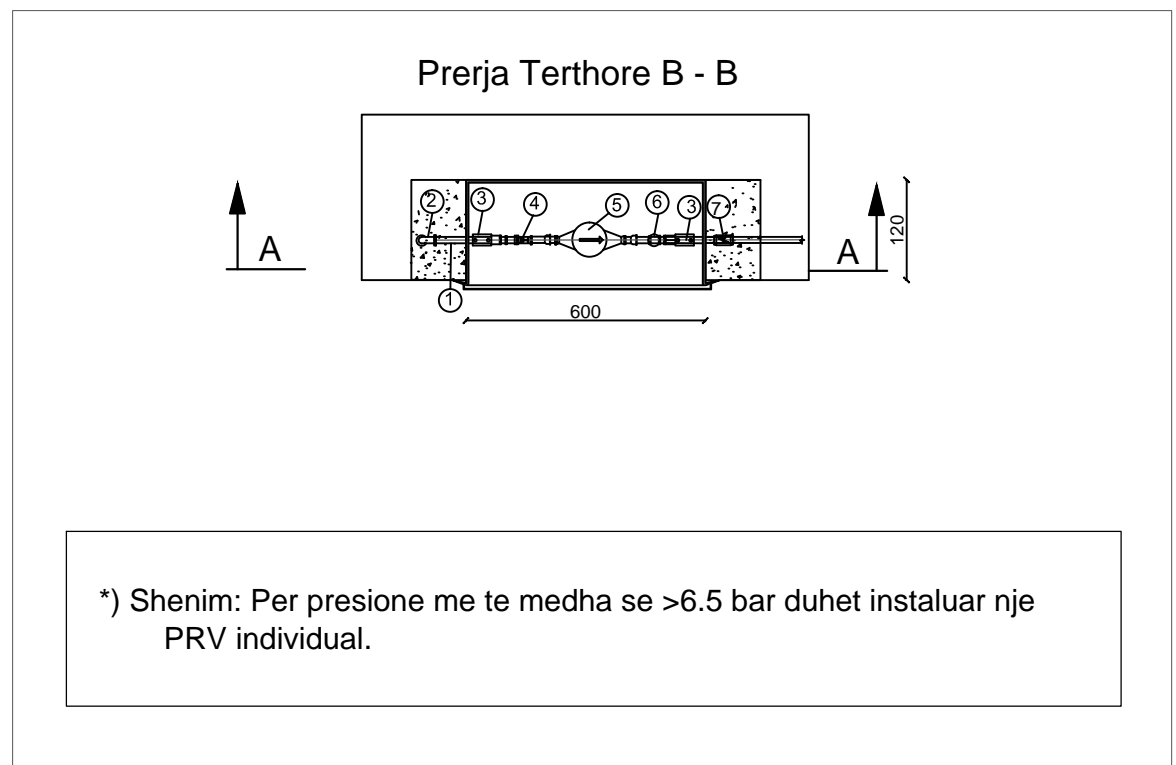


DETAJET E INSTALIMIT TE MATESIT TE UJIT



Nr	Pershkrimi	Njesia	Sasia
1	Tub HDPE OD20 (me shufra)	m	variabel
2	Brryl elektro fuziv OD 20	cope	1
3	Adaptor EF mashkull i filetuar OD 20/ 1/2"	cope	2
4	Saracineske Bronxi Dn15, dopio femer filetuar + volant	cope	1
5	Matesi Uji Dn 15, Q ₃ =2.5m ³ /h perfshire Hollandez mashkull/femer filetuar Dn15	cope	1
6	Kundralvalvul Bronxi DN25	cope	1
7	Aksesor tranzit qe varet tubi ekzistues OD20/ODxx	cope	1
8	Kuti metalik me mbyllje	cope	1
*)	Valvul per reduktim presioni DN 15 Individuale (Presioni>6.5 bar)	cope	1



TETOR 2019	V.P.S.GJ	P.M	PER MIRATIM
Botimi	Data	PERGATITUR NGA	KONTROLLUAR nga
Rishikimet			
PERGATITUR NGA		KONTROLLUAR NGA	APROVUAR NGA
V.PAPA S.GJONAJ		FAHRI MAHO	DATA
BOTIMI		SHKALLA	DATA
1			

NUMRI I VIZATIMIT: **FU-LAÇ-DET-MU-01**

TITULLI I VIZATIMIT: **DETAJET E MATESIT TE UJIT**

TITULLI I PROJEKTTIT: **NDERTIMI I RRJETIT TE JASHEM DHE TE BRENDSHEM TE QYTETIT LAÇ**

NENOBJEKTI:
 Rehabilitimi i Puseve , Stacionit te Pompimit, Linjes se Dergimit dhe Depo e re Laç Rrjeti Shpermdares i Zones se Qendres se Qytetit te Lacit Zona e Rezervuarit 1 Ndertimi i Depos se Re Sanxhak dhe Zones Veniore te Lacit Furnizuar nga Depot Ekzistuese

UJESJELLES KANALIZIME LAÇ

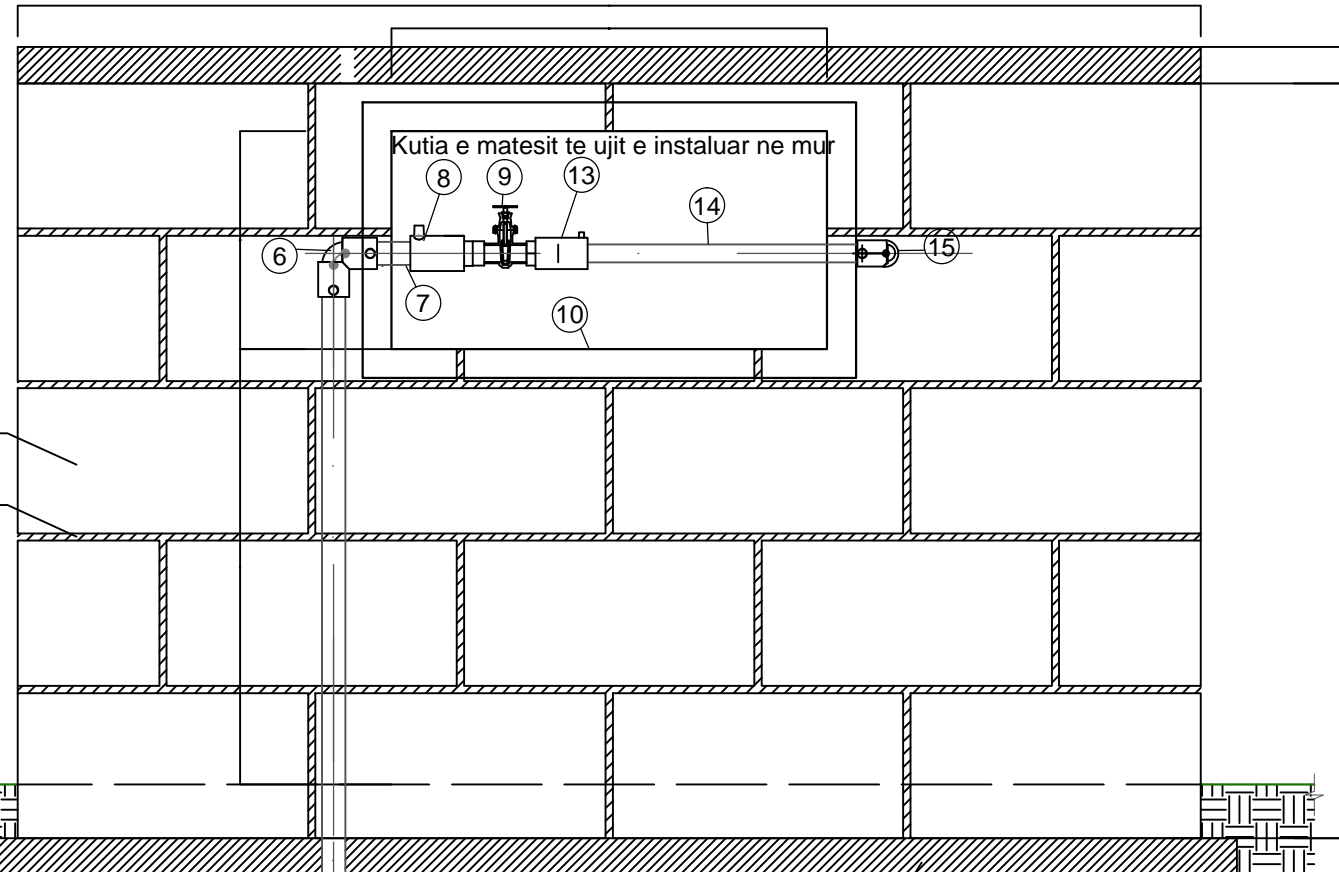
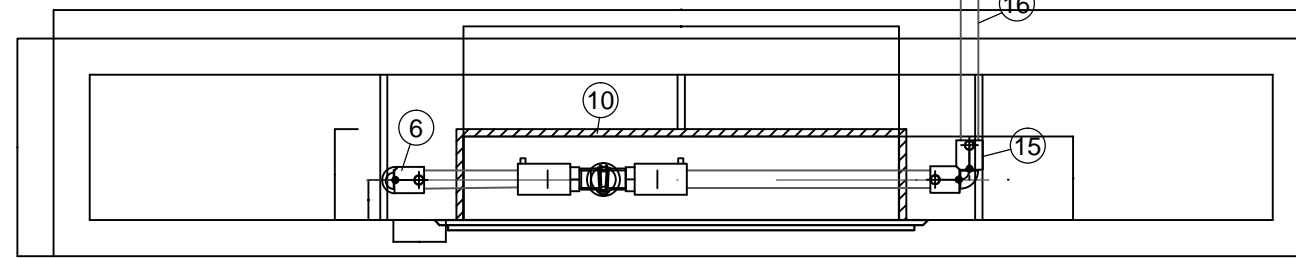


PERGATITUR NGA:
"EBS" shpk



DETAJE TE LIDHJEVE

Seksioni 1-1



Billogje Betoni
20x20x40
Llac tip N

Siperfaqja

Thellesia e mbulimit
sipas specifikimeve teknike

Beton C12/15

OD90 - OD225 HDPE

SHENIM:

NE BAZE TE KODIT TE F.UJE SARAÇINESKA, FILTRI MATESI I UJIT DHE KUNDRA VALVULA JANE NE PRONESI TE KONSUMATORIT DHE VENDOSJA E TYRE SI DHE LIDHJA ME KONSUMATORIN DO TE PERBALLOHET NGA PERDORUESI I UJIT .

PARAQITJA E SARÇINESKES, FILTRIT MATESIT TE UJIT DHE KUNDRA VALVULES ESHTË BERE PER TE PERCAKTUAR VENDIN E VENDOSJES SE TYRE NE PUSETE. KETO PAJISJE NUK JANE PJESE E PROJEKTIT DHE E PREVENTIVIT TE TIJ.

TUTOR 2019	V.P.S.GJ	P.M	PER MIRATIM
Botimi	Data	PERGATITUR NGA	KONTROLLUAR nga
Rishikimet			
PERGATITUR NGA	KONTROLLUAR NGA	APROVUAR NGA	
V.PAPA S.GJONAJ	FAHRI MAHO	DATA	
BOTIMI	SHKALLA	DATA	
1			

NUMRI I VIZATIMIT: **FU-LAÇ-DET-MU-02**

TITULLI I VIZATIMIT: **DETAJET E LIDHJEVE**

TITULLI I PROJEKTIT
NDERTIMI I RRJETIT TE JASHEM DHE TE BRENDSHEM TE QYTETIT LAÇ

NENOBJEKTI:
Rehabilitimi i Puseve , Stacionit te Pompimit, Linjes se Dergimit dhe Depo e re Laç Rrjeti Shpermdares i Zones se Qendres se Qytetit te Lacit Zona e Rezervuarit 1 Ndertimi i Depos se Re Sanxhak dhe Zones Veniore te Lacit Furnizuar nga Depot Ekzistuese

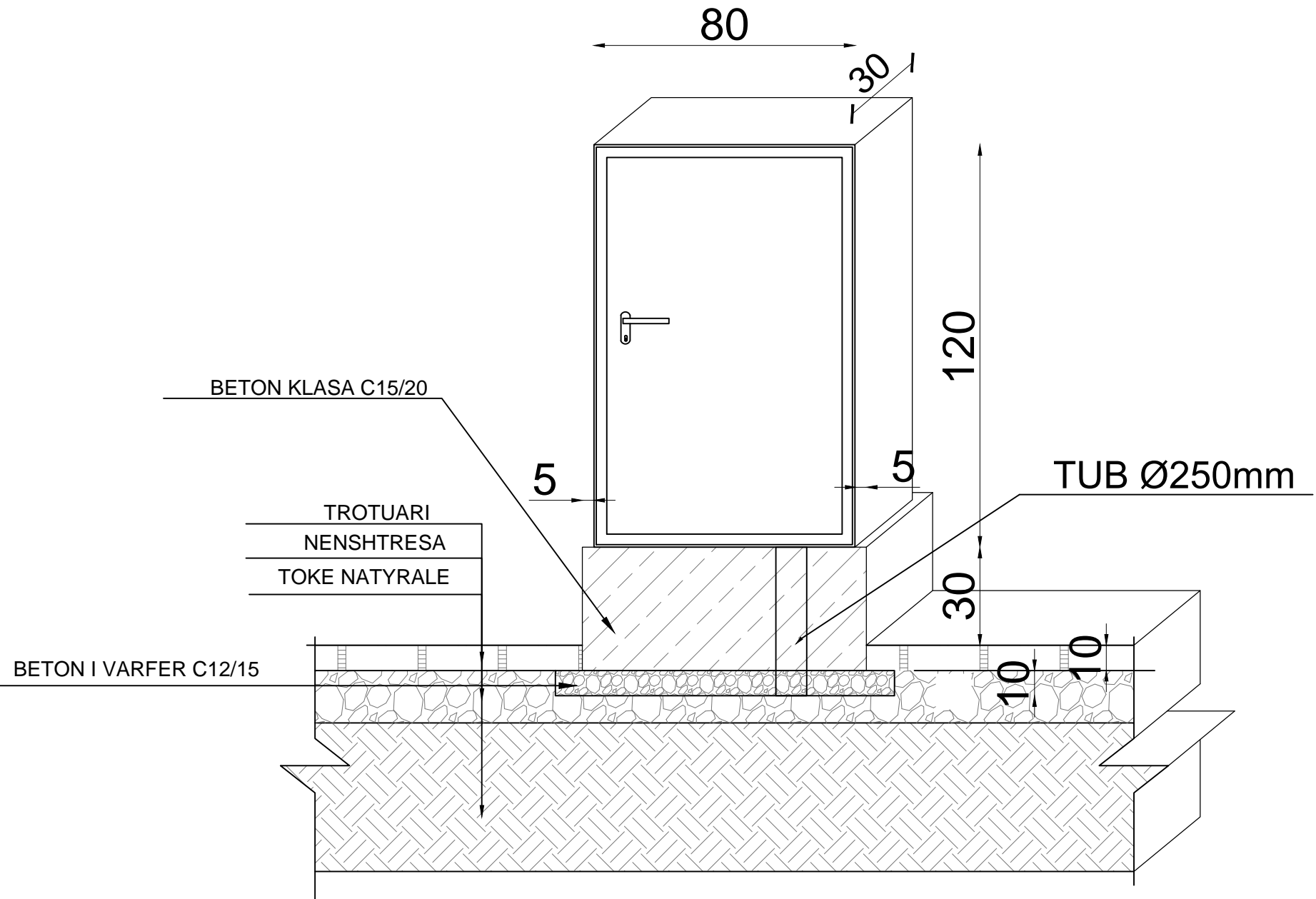
UJESJELLES KANALIZIME LAÇ



PERGATITUR NGA:
"EBS" shpk



KUTIA E LEXUESIT TE MATESIT ELEKTROMAGNETIK DN 250(PN 16)



TUTOR 2019	V.P. S.GJ	P.M	PER MIRATIM
Botimi	Data	PERGATITUR NGA	KONTROLLUAR nga
Rishikimet			
PERGATITUR NGA	KONTROLLUAR NGA	APROVUAR NGA	
V.PAPA S.GJONAJ	FAHRI MAHO		
BOTIMI	SHKALLA	DATA	
1			
NUMRI I VIZATIMIT	FU-LAÇ-DET-MU-03		

TITULLI I VIZATIMIT: KUTIA E LEXUESIT TE MATESIT ELEKTROMAGNETIK DN250 PN 16

TITULLI I PROJEKTIT
NDERTIMI I RRJETIT TE JASHEM DHE TE BRENDSHEM TE QYTETIT LAÇ
 NENOBJEKTI:
 Rehabilitimi i Puseve , Stacionit te Pompimit, Linjes se Dergimit dhe Depo e re Laç Rrjeti Shpermdares i Zones se Qendres se Qytetit te Lacit Zona e Rezervuarit 1 Ndertimi i Depos se Re Sanxhak dhe Zones Veniore te Lacit Furnizuar nga Depot Ekzistuese

UJESJELLES KANALIZIME LAÇ



PERGATITUR NGA:
 "EBS" shpk

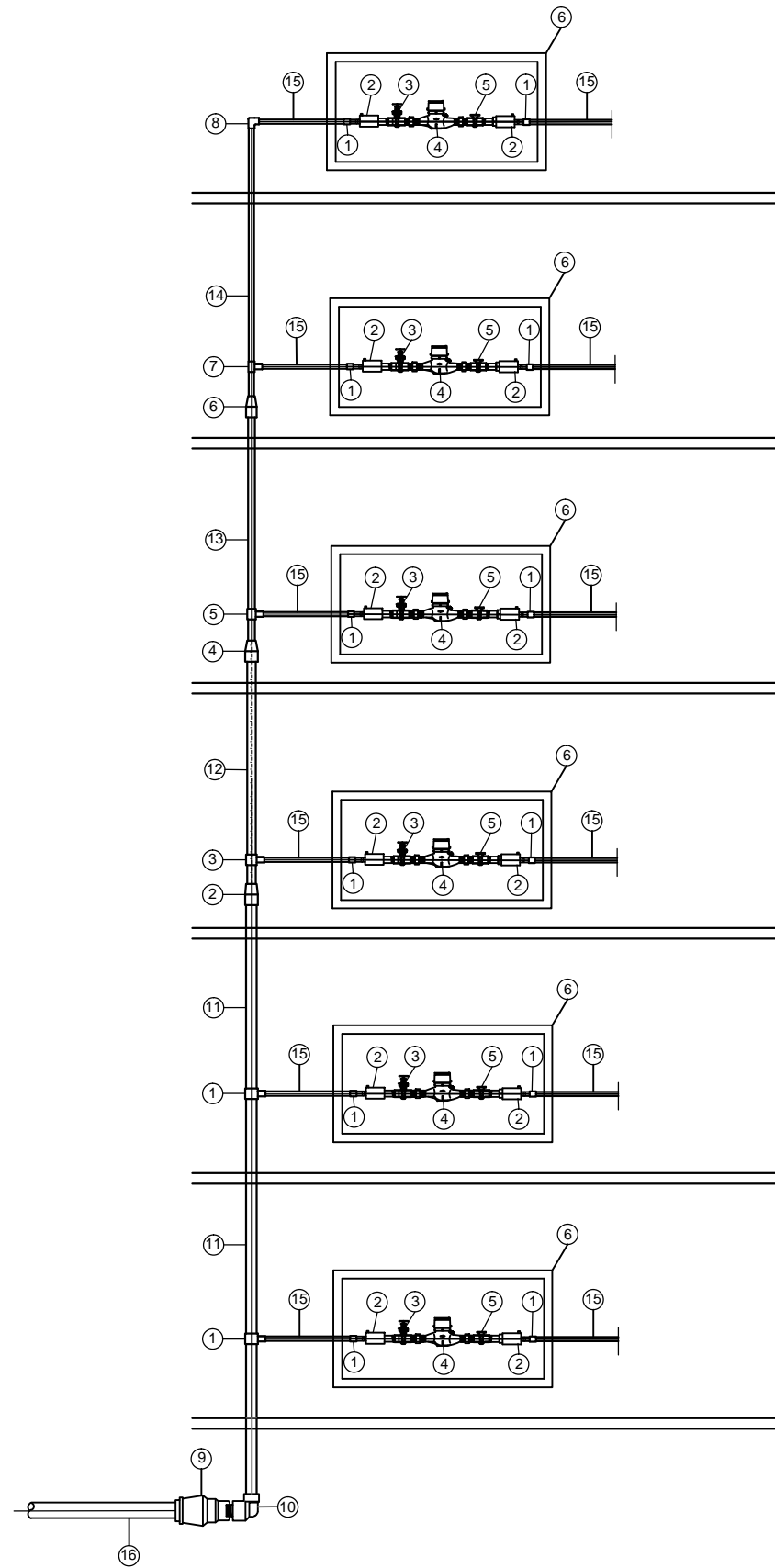


Water Meter Installation

INSTALIMI I MATESIT TE UJIT NE NDERTESA SHUMEKATESHE

Nr	Pershkrimi	Njesia	Sasia
1	Socket F/M PPRC 20/G1 1/2"	cope	2
2	Adaptor EF mashkull i filetuar OD 20/ 1/2"	cope	2
3	Saracineske Bronxi Dn15, dopio femer filetuar + volant	cope	1
4	Mates Uji DN 15, Q ₃ =2.5m ³ /h perfshire Hollandez mashkull/femer filetuar DN15	cope	1
5	Kundralvalvul Bronxi DN25	cope	1
6	Kuti metalik me mbyllje	cope	1

Nr	Pershkrimi	Njesia	Sasia
1	Tee 50/20	cope	2
2	Reduktor 50/40	cope	1
3	Tee 40/20	cope	1
4	Reduktor 40/32	cope	1
5	Tee 32/25	cope	1
6	Reduktor 32/25	cope	1
7	Tee 25/20	cope	1
8	Brryl , Reduktor 25/20	cope	1
9	Adaptor, femer 1 1/2" / OD 63	cope	1
10	Brryl, DN 50 / 1/2"	cope	1
11	Tub OD 50	ml	7
12	Tub OD 40	ml	3.5
13	Tub OD 32	ml	3.5
14	Tub OD 25	ml	3.5
15	Tub OD 20	ml	6
16	Tub OD 63	ml	variabel



TETOR 2019		V.P. S.GJ	F.M	PER MIRATIM
Botimi	Data	PERGATITUR NGA	Kontrolluar nga	Aprovuar nga
Rishikimet				
PERGATITUR NGA		KONTROLLUAR NGA		APROVUAR NGA
V.PAPA S.GJONAJ		FAHRI MAHO		
BOTIMI		SHKALLA		DATA
1				

NUMRI I VIZATIMIT: **FU-LAÇ-DET-MU-04**

TITULLI I VIZATIMIT: **INSTALIMI I MATESIT TE UJIT NE NDERTESA SHUMEKATESHE**

TITULLI I PROJEKTIT:
NDERTIMI I RRJETIT TE JASHEM DHE TE BRENDSHEM TE QYTETIT LAÇ

NENOBJEKTI:
Rehabilitimi i Puseve , Stacionit te Pompimit, Linjes se Dergimit dhe Depo e re Laç Rrjeti Shpermdares i Zones se Qendres se Qytetit te Lacit Zona e Rezervuarit 1 Ndertimi i Depos se Re Sanxhak dhe Zones Veniore te Lacit Furnizuar nga Depot Ekzistuese

UJESJELLES KANALIZIME LAÇ



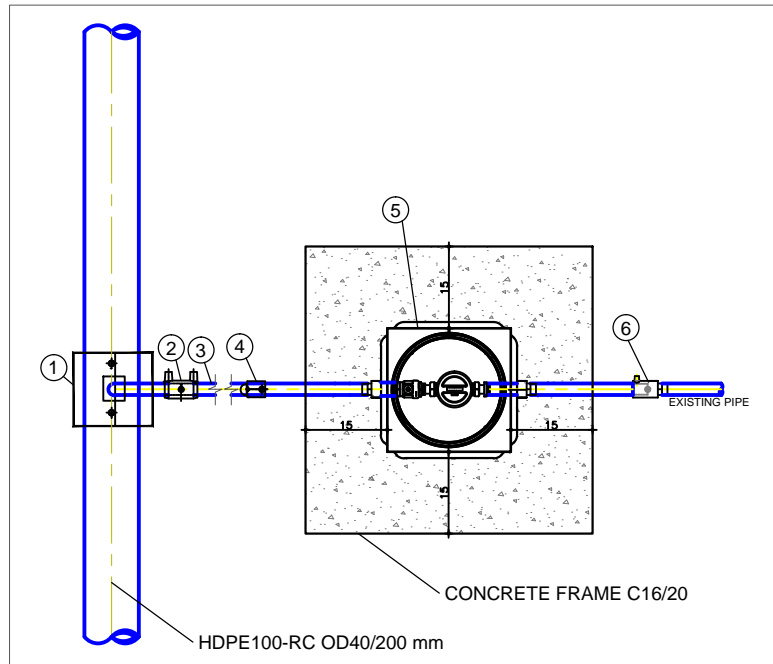
PERGATITUR NGA:

"EBS" shpk

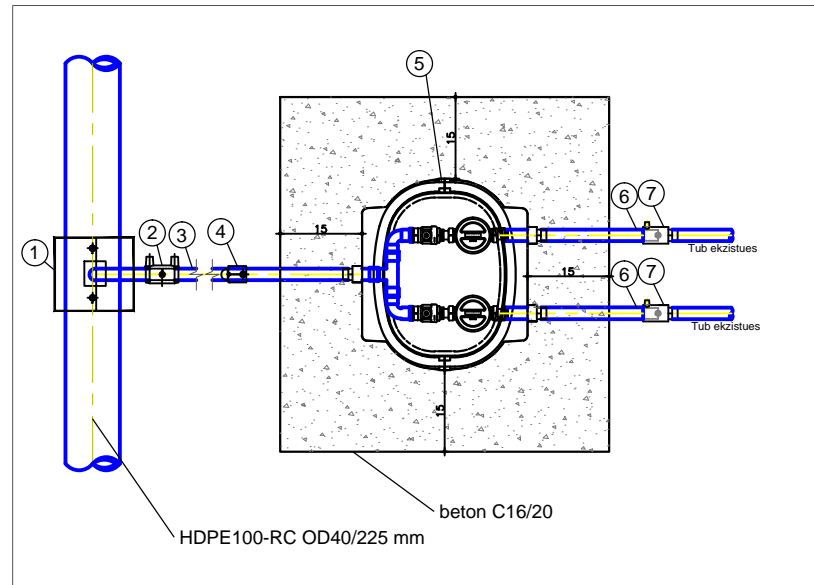


KASETE MATES UJI E PARAFABRIKUAR

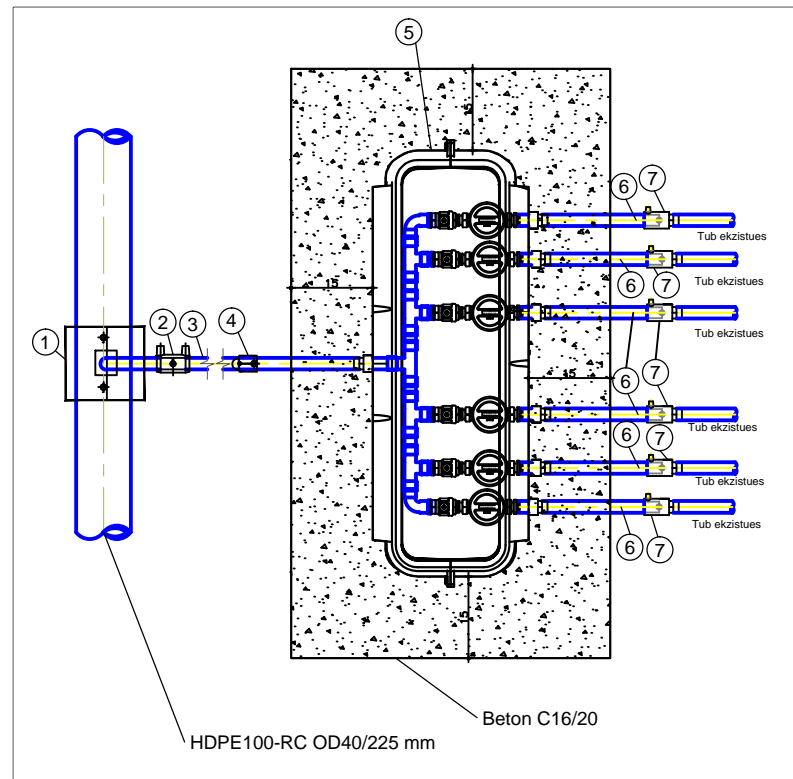
PLANI I MATESIT INDIVIDUAL



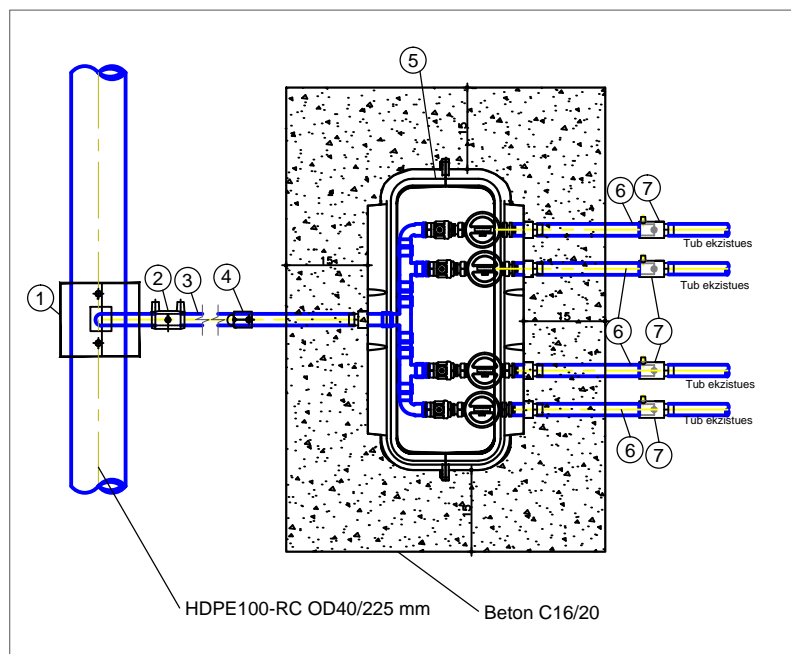
PLANI I DY MATESAVE



PLANI I GJASHTE MATESAVE



PLANI I KATER MATESAVE



TETOR 2019	V.P. S.GJ	P.M	PER MIRATIM
Botimi	Data	PERGATITUR NGA	Kontrolluar nga
Rishikimet			
PERGATITUR NGA		KONTROLLUAR NGA	APROVUAR NGA
V.PAPA S.GJONAJ		FAHRI MAHO	
BOTIMI		SHKALLA	DATA
1			

NUMRI I VIZATIMIT: **FU-LAÇ-DET-MU-05**

TITULLI I VIZATIMIT: **KASETE MATES UJI E PARAFABRIKUAR**

TITULLI I PROJEKTIT
**NDERTIMI I RRJETIT TE JASHEM DHE TE BRENDSHEM
 TE QYTETIT LAÇ**

NENOBJEKTI:
 Rehabilitimi i Puseve , Stacionit te Pompimit, Linjes se Dergimit dhe Depo e re Laç
 Rrjeti Shperndares i Zones se Qendres se Qytetit te Lacit Zona e Rezervuarit 1
 Ndertimi i Depos se Re Sanxhak dhe Zones Veniore te Lacit Furnizuar nga Depot
 Ekzistuese

UJESJELLES KANALIZIME LAÇ



PERGATITUR NGA:

"EBS" shpk

