

Godina e Teatrit Tiranë, Faza I-rë

# NDRIÇIMI I PRODUKSIONIT DRITAT

---

A&E ENGINEERING



Studio Konsulente  
F&M INGEGNERIA S.p.a.



# Shënim i rëndësishëm: Referuar Divizionit të Përgjegjësive të 1385-GA-DOR për informacion mbi ndarjen e fushës ndërmjet Kontraktorit Elektrik dhe Kontraktorit të Produksionit të Ndrëqimit

## Simbolika e instalimeve

	1 x 1500 NDRIÇUES LED REFLEKTOR, I MONTUAR NË TAVAN
	1 x 1500 NDRIÇUES LED REFLEKTOR, I MONTUAR NË MUR
	1 x 1500 NDRIÇUES LED REFLEKTOR, VERTIKALISHT I MONTUAR NË MUR
	1 x DOUBLE 1500 NDRIÇUES LED REFLEKTOR, I MONTUAR NË TAVAN
	1 x DOUBLE 1500 NDRIÇUES LED REFLEKTOR, I MONTUAR NË TAVAN
	200W LED FLOOD LIGHT I MONTUAR NË MUR
	NDRIÇUES LED PËR LARTËSI TË MËDHA 30°, 60°, 90° I MONTUAR NË TAVAN
	DIFUZOR LEDI I MONTUAR NË TAVAN
	2000 mm SISTEM NDRIÇIMI PËRSHTATUR ME PËRSHTATËS 3 x 50W

## Montimi tipik Lartësia

0 BCL
2200 AFL
500 AFL
2200 AFL
2200 AFL
800 AFL
0 BCL
0 BCL
0 BCL

## Detajet e furnizimit dhe llampave

230V FURNIZIM I NDRYSHUESHËM OSE DALI 1X 4000K LLAMP LED
230V FURNIZIM I NDRYSHUESHËM OSE DALI 1X 4000K LLAMP LED
230V FURNIZIM I NDRYSHUESHËM OSE DALI 1X 4000K LLAMP LED
230V FURNIZIM I NDRYSHUESHËM OSE DALI 2X 4000K LLAMP LED
230V FURNIZIM I NDRYSHUESHËM OSE DALI 2X 4000K LLAMP LED
200W Prozhektor LED ose e ngjashme 30,000hrs jetëgjatësi
220W Ndrëques led për lartësi të mëdha Burim drite LED
Ndrëques LED 2D ose e ngjashme Burim drite LED
Projekti i ndrëqimit , 3 x "Birdie 6" p/n 9370-62 www.lightprojects.co.uk

## Konsumim Energjie

20 W
20 W
20 W
50 W
50 W
200 W
220 W
12 W
150 W

## Rifiniturat

I veshur me difuzor polikarbonat. Mbrojtës telash në zona me rrezik të lartë.
I veshur me difuzor polikarbonat. Mbrojtës telash në zona me rrezik të lartë.
I veshur me difuzor polikarbonat. Mbrojtës telash në zona me rrezik të lartë.
I veshur me difuzor polikarbonat. Mbrojtës telash në zona me rrezik të lartë.
I veshur me difuzor polikarbonat. Mbrojtës telash në zona me rrezik të lartë.
200W Drita LED simetrike Furnizoni kapësin e fiksimit c / w dhe zinxhirin e sigurisë për montimin e shiritit.
Balast me frekuencë të lartë. Ndërtim rezistent ndaj ndikimit të veshjes
Furnizim me trase 2000 mm (veshje e errët) dhe transformator plotësisht i errët. Furnizim me 3 pajisje (veshje e errët) me korniza me ngjyra, dyer të kapur me mentesha dhe llampa M50 24 gradë, 50W

	Dritë pozicioni - Reostat 24V I MONTUAR NË TAVAN	0 BCL upto 3000AFL
	Dritë pozicioni - Reostat 24V I MONTUAR NË MUR	500 AFL
	Dritë pozicioni - Reostat 24V 5°, 10°, 20°, 50° I MONTUAR NË TAVAN	0 BCL Upto 3000AFL

ETC BLUEDOME www.etconnect.com	3 W
ETC BLUEBEAM www.etconnect.com	3 W
ETC BLUEBEAM www.etconnect.com	3 W

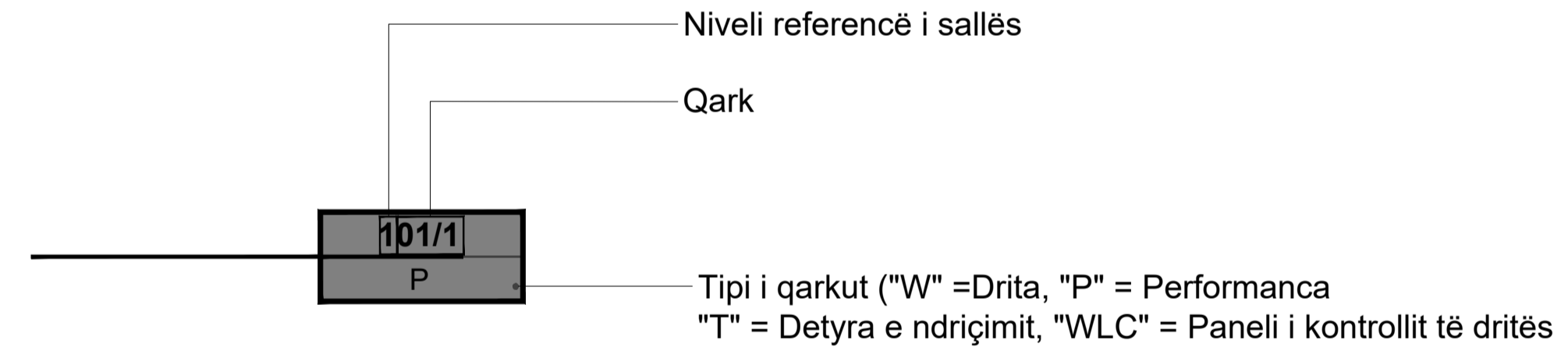
Pajisje e fiksuar Luxeon LED Royal Blue. E montuar direkt në kutinë elektrike. Totalisht Reostat. Veshje e zezë. E pajisur me kapak për të kontrolluar shkëlqimin dhe uljen. E pajisur me ingranazh kontrolli për të lejuar errësimin.
Pajisje e fiksuar Luxeon LED Royal Blue. E montuar direkt në kutinë elektrike. Totalisht Reostat. Veshje e zezë. E pajisur me kapak për të kontrolluar shkëlqimin dhe uljen. E pajisur me ingranazh kontrolli për të lejuar errësimin.
Pajisje e fiksuar Luxeon LED Royal Blue. E montuar direkt në kutinë elektrike. Totalisht Reostat. Veshje e zezë. E pajisur me kapak për të kontrolluar shkëlqimin dhe uljen. E pajisur me ingranazh kontrolli për të lejuar errësimin.

	BUTON ÇELËS DRITE	1100 AFL
	TOUCH I MONTUAR NË MUR	1100 AFL
	ÇELËS DRITE NË NJË DREJTIM	1100 AFL

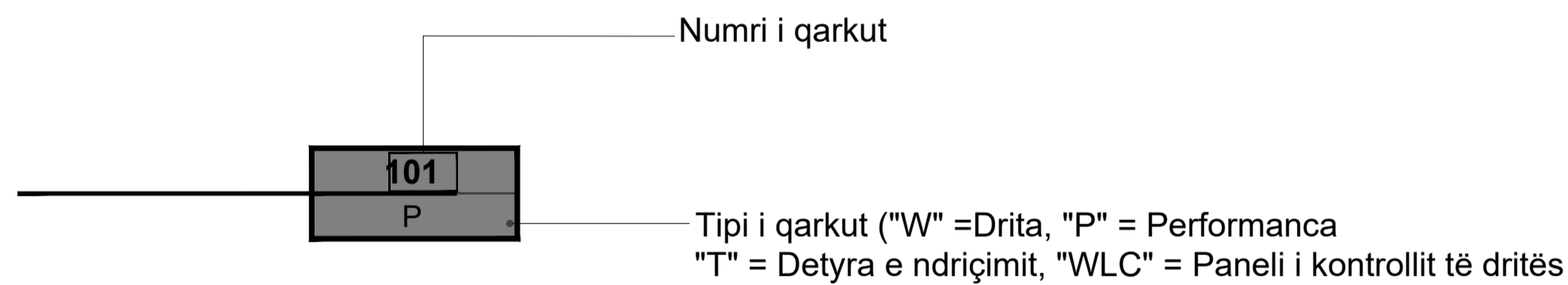
Detyrim - Kontrolllo specifikimet e Ndrëqimit të produksionit
Detyrim - Kontrolllo specifikimet e Ndrëqimit të produksionit
MK Logic Plus K 4870 WHI

## Çelësat

### Legjenda

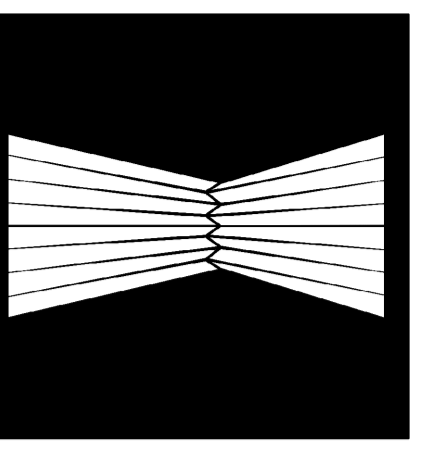


## Çelësat



**Zona 1**  
Zona e ndrëqimit

Zona e ndrëqimit të kontrollohet me DMX  
Të parashikohen zonat minimale për ndrëqim  
Zona shtesë në secilën zonë  
Kërkesa minimale:  
Zona 1: Auditori  
Zona 2: Ndrëqimi publik i holleve  
Zona 3: Skena dhe auditori, sinjalet e evakuimit



Shënim:  
Kontraktori elektrik do të mas, furnizoj dhe instaloj të gjitha kontrollet dhe instalimet elektrike për specialistin.  
Kjo përfshin, por jo vetëm:  
Panel shpërndarje  
Tubat elektrik spiral  
Kanalinat  
Kutitë elektrike  
Kablloet e rrymës  
Çdo paisje tjetër për përcjelljen e tensionit të ulët dhe kabllove shtesë të sinjalit të tensionit të ulët.



Studio Konsulente  
**F&M INGENIERIA S.p.a.**  
fax 041-4355933  
tel 041-5785711  
30035 Mirano (VE)  
Via Belvedere 8/10

ark.	P. KAJMAKU
ark.	O. ZOTO
PSJ	M. HALLAJ
PSJ	E. ÇANO
PSJ	V. HOXHA
PSJ	D. BUZI
PSJ	E. ÇANO
PSJ	N. DASHI
PSJ	V. AVDA
PSJ	V. HOXHA
PSJ	A. BONAVENTURA
PSJ	A. C. NAZZO
PSJ	G. CHARALAMPOPOULOS
PSJ	A. MAGRINI

PROJEKT  
**Godina e Teatrit Tiranë, Faza I-rë**

## NDRICIMI I PRODUKSIONIT

### PROJEKTI I DRITAVE Shënime

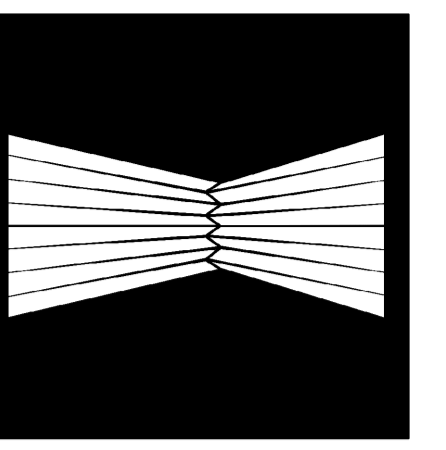
REV.	DATE	FILE	OBJECT	DRW	APPR.

DATA  
ANNO 2011

BRIGALLA

**D-00**





Shënim:  
 Kontraktori elektrik do të mas, furnizoj dhe instaloj të gjitha kontrollet dhe instalimet elektrike për specialistin.  
 Kjo përfshin, por jo vetëm:  
 Panel shpërndarje  
 Tubat elektrik spiral  
 Kanalinat  
 Kutitë elektrike  
 Kablojt e rrymës  
 Çdo pajisje tjetër për përcjelljen e tensionit të ulët dhe kabllove shtesë të sinjalit të tensionit të ulët.



Studio Konsulente  
**F&M INGENNERIA S.p.a.**  
 fax 041-4365933  
 tel 041-5785711  
 30035 Mirano (VE)  
 Via Belvedere 8/10

ark.	P. KAJMAKU
ark.	O. ZOTO
FG	M. HALLAJ
FG	E. CANO
FG	V. HOXHA
FG	D. BUZI
ark.	E. CANO
ark.	N. DASHI
gjeoark.	V. AVDA
ark.	V. HOXHA
FG	A. BONAVENTURA
FG	A. CALIZZO
FG	G. CHARALAMPOPOULOS
FG	A. MAGRINI

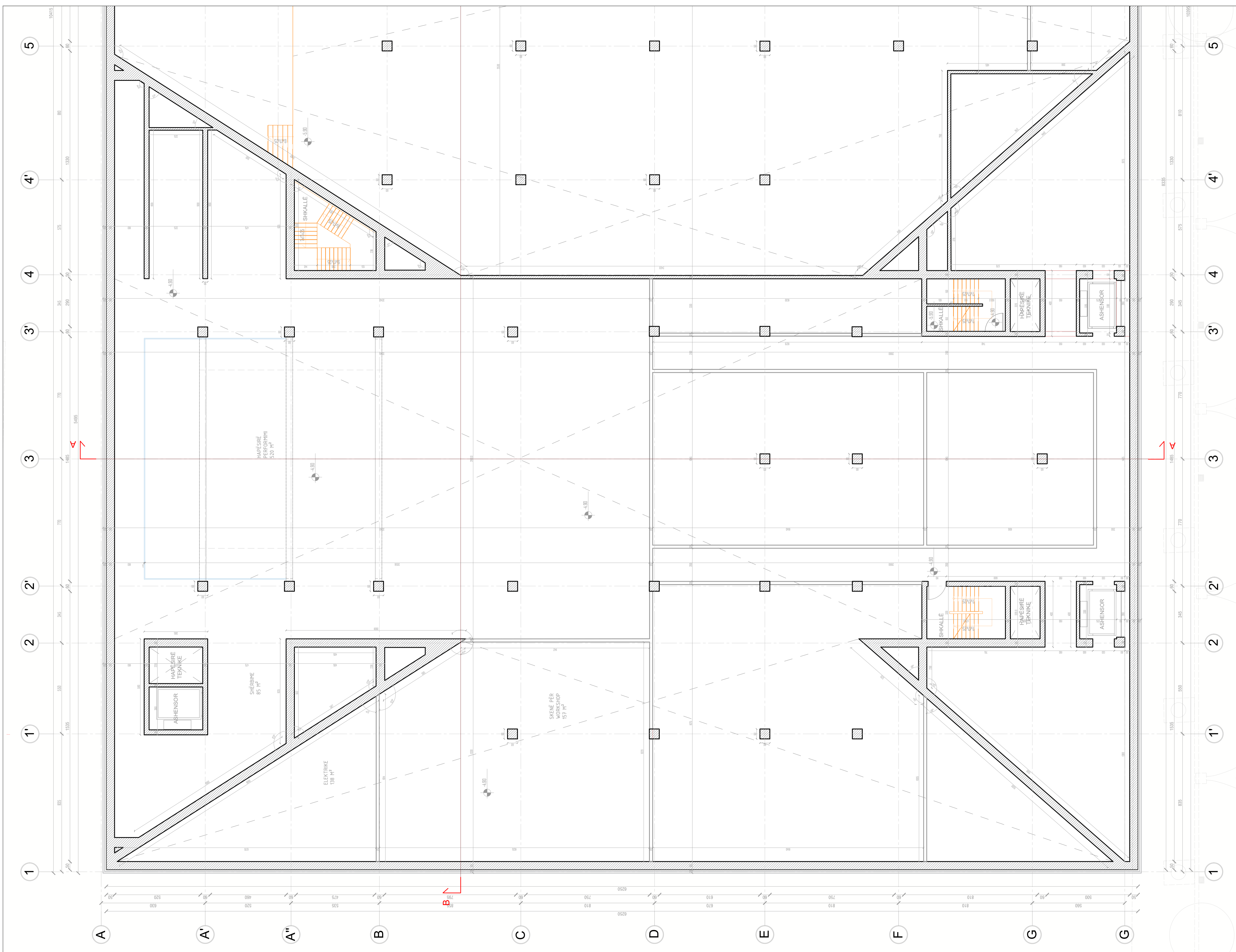
PROJEKT  
 Godina e Teatrit Tiranë, Faza I-rë

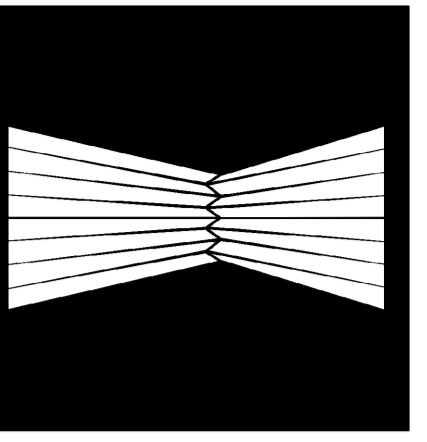
**NRDIRIKI I PRODUKSIONIT**

EMERTIM  
**PROJEKTI I DRITAVE**  
 01 Niveli i bodrumit

REV.	DATE	FILE	OBJECT	DRW	APPR.

DATA: JANOR 2011  
 SHKALLA: 1:100  
**D-02**





Shënim:

Kontraktori elektrik do të mas, furnizoj dhe instaloj të gjitha kontrollet dhe instalimet elektrike për specialistin.

Kjo përfshin, por jo vetëm:

Panel shpërndarje  
Tubat elektrik spiral  
Kanalinat

Kutitë elektrike  
Kabllo e rrymës

Çdo paisje tjetër për përcjelljen e tensionit të ulët dhe kabllove shtesë të sinjalit të tensionit të ulët.



Studio Konsulente  
**F&M INGENIERIA S.p.a.**  
fax 041-43658933  
tel 041-5785711  
30035 Mirano (VE)  
Via Belvedere 8/10

ark.	P. KAJMAKU
ark.	O. ZOTO
FG	M. HALILAJ
FG	E. CANO
FG	V. HOXHA
FG	D. BUZI
ark.	E. CANO
ark.	N. DASHI
gjeoark.	V. AVDA
ark.	V. HOXHA
FG	A. BONAVENTURA
FG	A. CALIZZO
FG	G. CHARALAMPOPOULOS
FG	A. MAGRINI

PROJEKTI  
**Godina e Teatrit Tiranë, Faza I-rë**

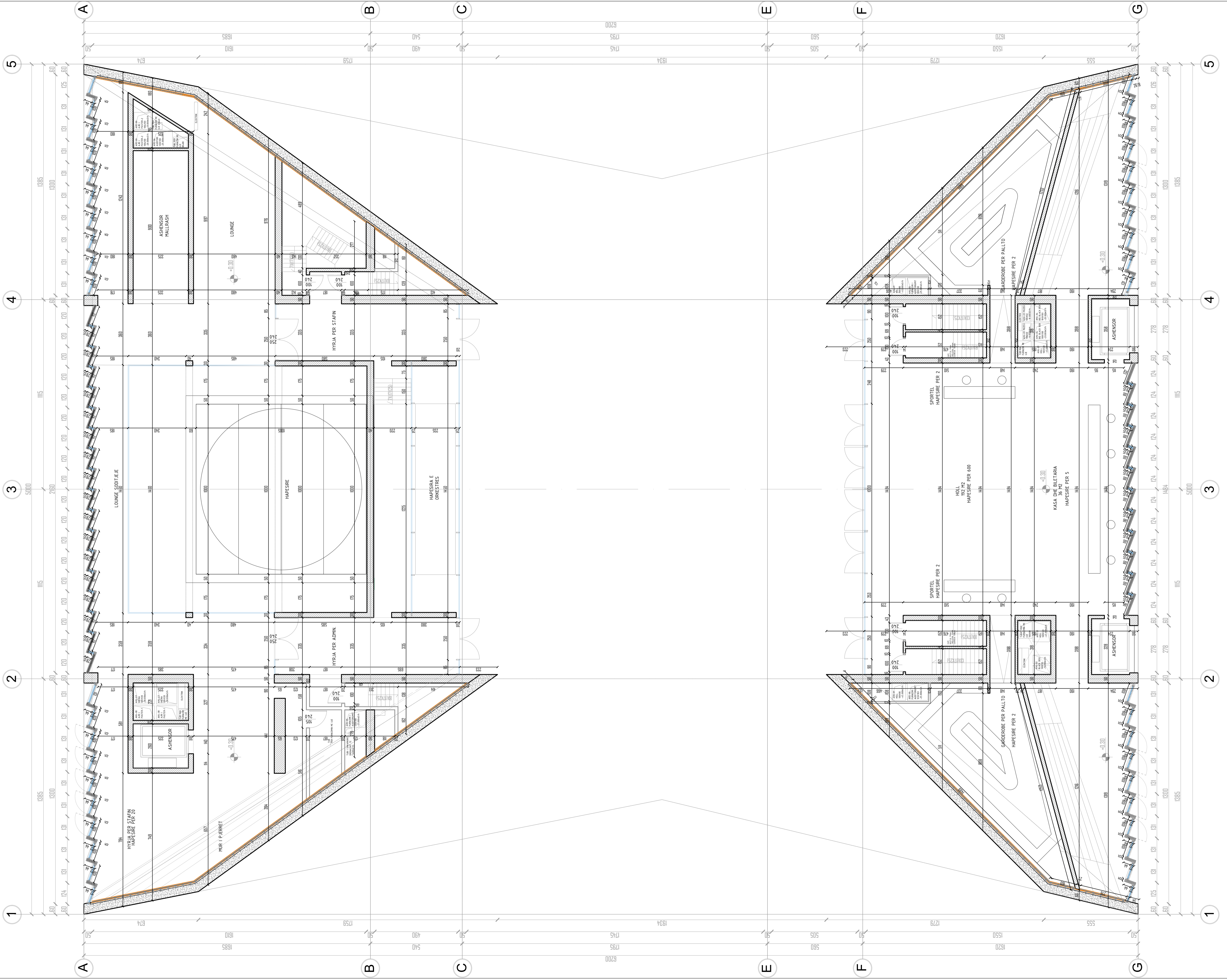
**NRDICIIMI I PRODUKSIONIT**

EXERITIM  
**PROJEKTI I DRITAVE**

**01 Kati përdhe**

REV.	DATE	FILE	OBJECT	DRW	APPR.

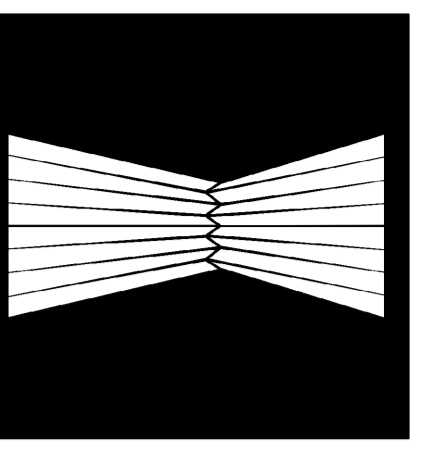
D-03



DATA: 2021

SHALLA: 1/100



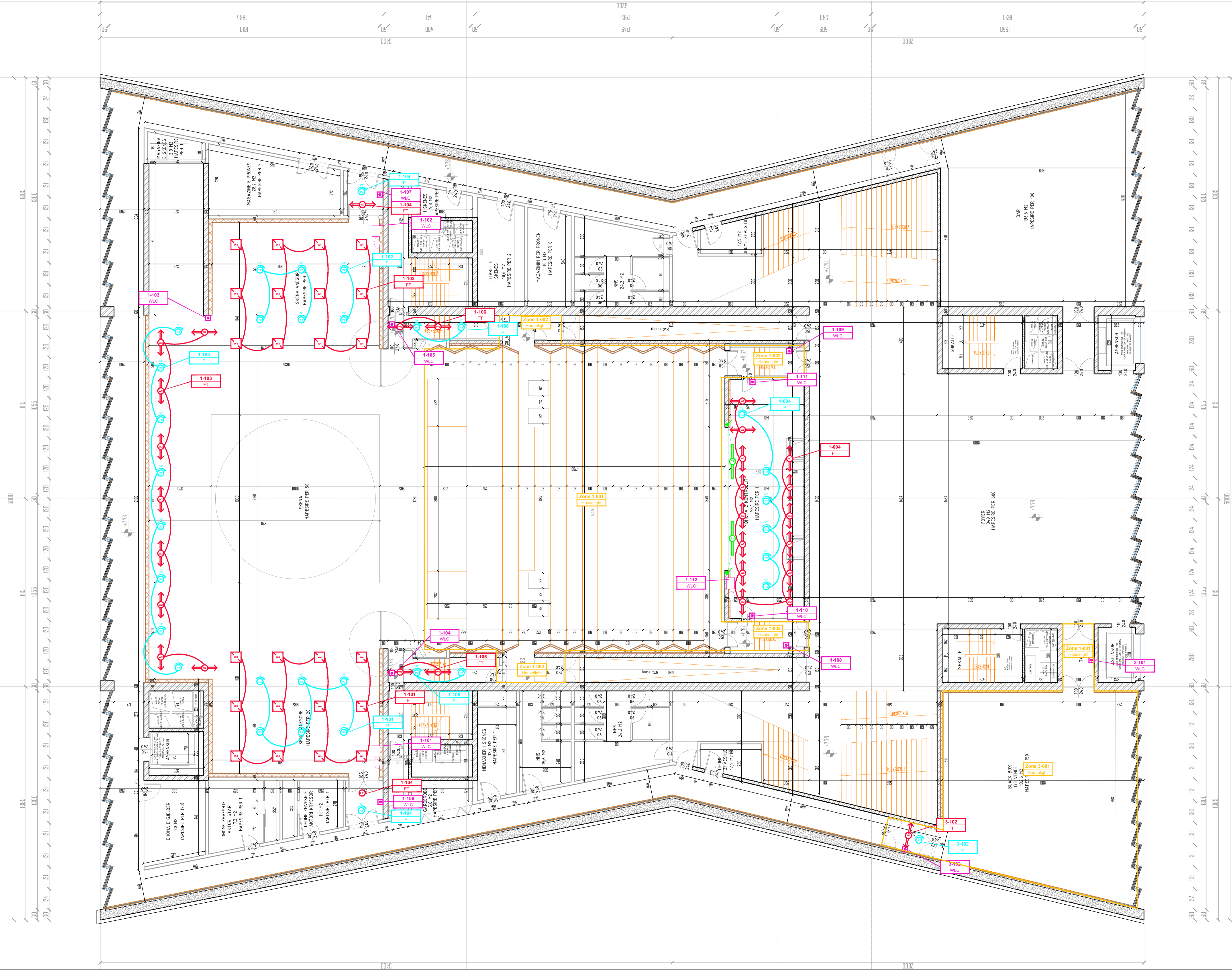


Shënim:

Kontraktori elektrik do të mas, furnizoj dhe instaloj të gjitha kontrollet dhe instalimet elektrike për specialistin.

Kjo përfshin, por jo vetëm:

- Panel shpërndarje
- Tubat elektrik spiral
- Kanalinat
- Kutitë elektrike
- Kabllo e rrymës
- Çdo pajisje tjetër për përcjelljen e tensionit të ulët dhe kabllove shtesë të sinjalit të tensionit të ulët.



A&E ENGINEERING

Studio Konsulente  
**F&M INGENIERIA S.p.a.**  
fax 041-4355933  
tel 041-5785711  
30035 Mirano (VE)  
Via Veduggia 8/10

ark.	P. KAJMAKU
proj.	O. ZOTO
proj.	M. HALLAJ
proj.	E. CANO
proj.	V. HOXHA
proj.	D. BUZI
proj.	E. CANO
proj.	N. DASHI
proj.	V. AVDA
proj.	V. HOXHA
proj.	A. BONAVENTURA
proj.	A. C. NAZZO
proj.	G. CHARALAMPOPOULOS
proj.	A. MAGRINI

Godina e Teatrit Tiranë, Faza I-rë

NRDRIKIM I PRODUKSIONIT

OBJEKTI I DRITAVE  
03 Holl

REV.	DATE	FILE	OBJECT	DRW	APPR.

D-05





