

REPUBLIKA E SHQIPERISE

BASHKIA TIRANE



ORGANIZIMI I PUNIMEVE DHE METODOLOGJIA

FAZA PROJEKT ZBATIMI

**NDERTIMI I RRUGES “XHON BELUSHI” DHE
DEGEZIMI I SAJ RRUGA “THOMA FILIPEU”**

PROJEKTUES : ARKONSTUDIO



TIRANE 2021

ORGANIZIMI I PUNIMEVE DHE METODOLOGJIA

NDERTIMI I RRUGES “XHON BELUSHI” DHE DEGEZIMI I SAJ RRUGA “THOMA FILIPEU”

PERMBAJTJA

1	HYRJE	3
1.1	Informacion i pergjithshem mbi relacionin	3
1.2	Informacion i pergjithshem mbi projektin	3
2	ORGANIZIMI I PUNIMEVE	5
2.3	Punimet per gatitore per zbatimin e projektit	5
2.4	Organizimi i kantierit	7
2.5	Punimet ne rruge.....	8
2.6	Detyrimet e Kontraktorit gjate Punimeve ne rruge	9
3	METODOLOGJIA E NDERTIMIT	10
3.1	Te pergjithshme	10
3.2	Ndertimi i Rruges.....	10
3.3	Siguria dhe Shendetit ne pune	14
3.4	Te dhena per infrastrukturen e nevojshme per lidhjen me rrjetin elektrik.	16
3.5	Lendet e para qe do te perdoren per ndertimin.....	16
3.6	Karrierat e zones.....	17
3.7	Stafi dhe fuqia puntore.....	18

ORGANIZIMI I PUNIMEVE DHE METODOLOGJIA

NDERTIMI I RRUGES “XHON BELUSHI” DHE DEGEZIMI I SAJ RRUGA “THOMA FILIPEU”

1 HYRJE

1.1 Informacion i pergjithshem mbi relacionin

Ky dokument paraqet nje guide te pergjithshme mbi organizimin e punimeve dhe metodologjine qe duhet te ndjeke kompania e zbatimit te projektit me kapacitetet dhe eksperiencen e saj ne permbushjen e punimeve qe kerkon objekti. Dokumenti tenton te jape rrugen me te sigurte te realizimit te punimeve duke marre ne konsiderate faktin qe kompania duhet ta konsideroj sigurine si nje nder pjeset me te rendesishme te realizimit te nje projekti.

Gjithsesi metodologjia e paraqitur me poshte, jep ne menyre orientuese metodologjine e ndertimit .Eshte pergjegjesi e Kontraktorit qe perpara fillimit te punimeve te pergatise dhe te paraqese per miratim tek Mbikqyresi i Punimeve - Metodologjine e detajuar si dhe Plan-Organizimin per kryerjen e punimeve te ndertimit te objektit te mesiperm.

1.2 Informacion i pergjithshem mbi projektin

Qellimi i pergjithshem i ketij projekti do te jete ndertimi i rruges ”Xhon Belushi” dhe rruges “Thoma Filipeu qe ndodhen ne Njesine Administrative Nr. 4 rreth 5.2 km nga qendra e Qytetit te Tiranës .

Me poshte po rraqesim planimetrite e shtrirjes se rrugeve ne lidhje me zonen.

ORGANIZIMI I PUNIMEVE DHE METODOLOGJIA

NDERTIMI I RRUGES “XHON BELUSHI” DHE DEGEZIMI I SAJ RRUGA “THOMA FILIPEU”

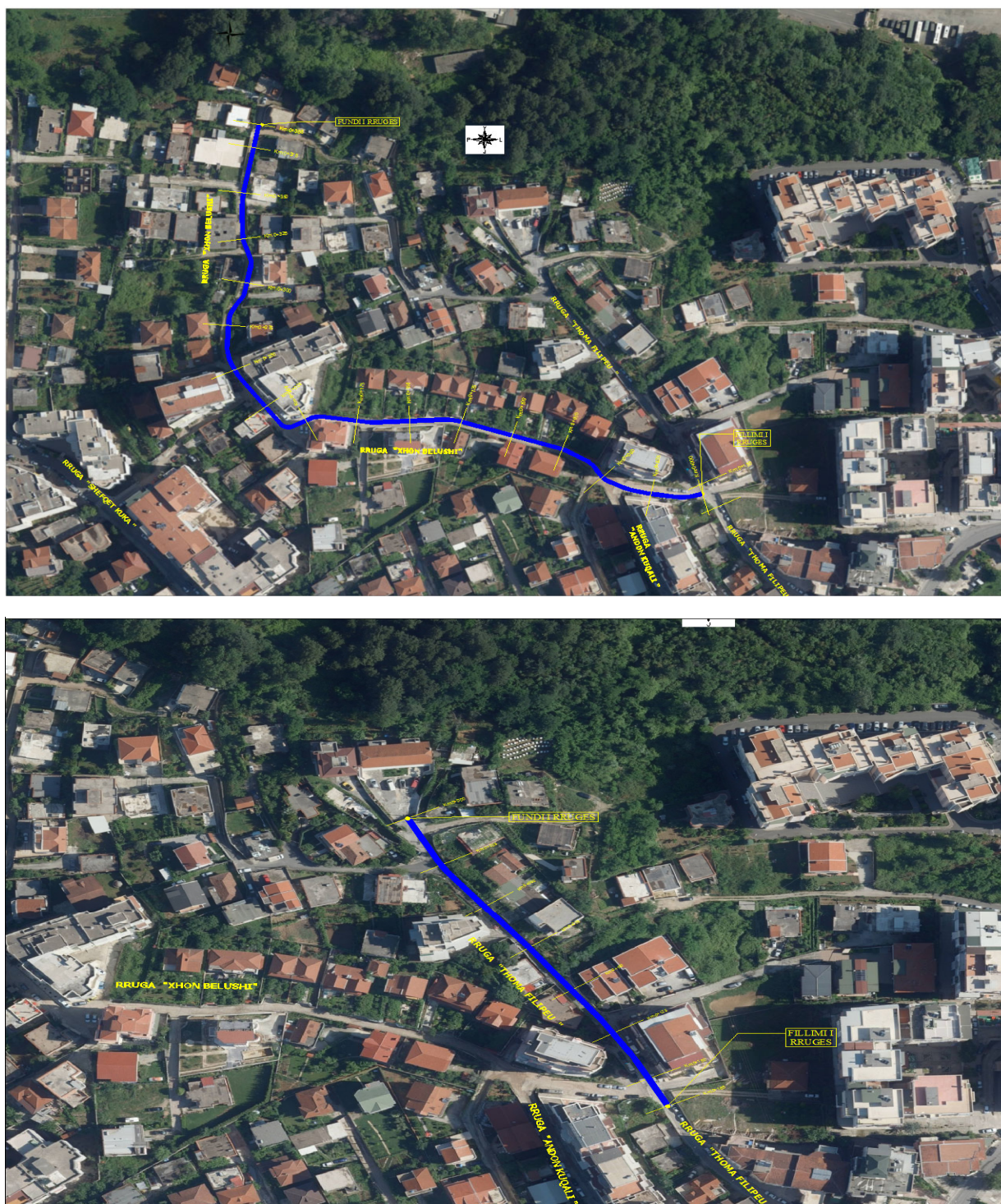


Figure 1 – Gjurma e rrugeve ekzistuese

ORGANIZIMI I PUNIMEVE DHE METODOLOGJIA

NDERTIMI I RRUGES “XHON BELUSHI” DHE DEGEZIMI I SAJ RRUGA “THOMA FILIPEU”

2 ORGANIZIMI I PUNIMEVE

2.3 Punimet pergatitore per zbatimin e projektit

Te pergjithshme

Fazat e punimeve pergatitore jane si me poshte:

1. Keto punime fillojne me studimin e hollesishem te projektit si me percaktimin e sakte te vendeve per ngritjen e kantierit .
2. Percaktimi i vendeve te karierave te materialeve dhe marjen e lejeve perkatese.
3. Para fillimit te punimeve kontraktori ne bashkepunim me investitorin dhe autoritetet e pushtetit lokal, te pajiset me azhurnimin e rrjeteve inxhinierike ekzistuese mbi dhe nentokesore, mbi baze e te cilave do te marrin lejet perkatese.
4. Para fillimi te punimeve Kontraktori duhet te pajiset me lejen mjedisore perkatese

Njohja me Projektin

Perpara fillimit te punimeve Kontraktori duhet te njihet hollesisht me projektin ne cdo detaj te tij. Paralelisht me njohjen e projektit Kontraktori duhet te bej shume vizita ne terren per tu njohur me situaten ekzistuese te rruges dhe per ta krahasuar me ate te paraqitur ne projekt.

Kjo analize do ti mundesoje qe te verifikoj ndryshime e dukshme qe mund te jene bere me kalimin e kohes qe nga periudha e pergatitjes se Projekt Zbatimit.

Perzgjedhja e vendit per ngritjen e kantierit.

Perzgjedhja e vendit te kantierit duhet te behet ne bashkepunime me Mbikqyresin e puimeve si dhe me autoritetet e pushtetit lokal. Vendi i perzgjedhur duhet te jete mundesisht larg banesave dhe te mos kete impakt negativ ne mjedisin e zones . Pozicioni i kantierit duhet te kete parasysh zonat urbane dhe te vendosen ne nje pike ku nuk nderhyn ne jeten dhe aktivitetin e perditshem normal te zonave . Gjithsesi pozicionimi i kantierëve duhet te jete efikas dhe i shpejte ne çdo pike te objektit.

Duke mare parasysh karakteristikat e meposhteme te rruges :

ORGANIZIMI I PUNIMEVE DHE METODOLOGJIA

NDERTIMI I RRUGES “XHON BELUSHI” DHE DEGEZIMI I SAJ RRUGA “THOMA FILIPEU”

1. Rruga Xhon Belushi qe do te ndertohet eshte e gjate 388 m dhe rruga Thoma Filipeu eshte e gjate 165 m
2. Rruget kane nje gjeresi terthore totale 7 m.
3. Rruga do te ndertohet duke ruajtur ne maksimum profilin ekzistues (nuk ka shume germime dhe mbushje)

Projektuesi kosideron te mjaftueshem ndertimi e vetem nje kantieri .

Ky kantier do te kete ne perberje sektoret ne funksion te punimeve, si me poshte:

- Sektori i ndertimit te trupit te rruges
- Sektoret e ndertimit te mureve mbajtes sipas pozicionit te tyre
- Sektoret e ndertimit te rrjeteve te reja nentoksore (KUB,KUN etj..)
- Sektori i sherbimeve shtese

Si rruge e emertuar e “kantierit” qe do te sherbejne per levizjen dhe ngritjen e sektoreve eshte parashikuar te jete vete trupi i rruges ekzistuese, me perjashtim te rasteve ku nuk ka mundesi ose nuk eshte e nevojshme.

Rrethimi dhe organizimi i kantierit.

Kontraktori do te marre te tera masat parandaluese dhe do te siguroje rrethime te perkohshme per mbrojtjen e publikut nga aksidentet qe mund te shkaktohen nga germimet, grumbuj dheu apo materjale te tjera, apo gure qe lidhen me punimet.

Kontraktori do te ndertoje, ruaje dhe mirembaje nje kantier per punetoret e tij se bashku me magazinat, zyrat, kushte higjenike dhe paisjet e ndihmes se shpejte. Kantieri i ndertimit dhe ndertesat e tjera do te aprovohen nga Supervizori. Akomodimi, mensa do te jene ne perputhje me shkallen e Kontrates. Kantieri dhe ndertesat e tjera do te mbahen ne kushte te mira higjenike.

Me perfundimin e Kontrates, e gjitha ndertesat e siguruar nga kontraktori do te hiqen po nga Sipermarresi dhe Kantieri do te lihet i paster dhe ne rregull.

Kontraktori menjehere pas perfundimit teçdo pjese te punes, do te mbushe te gjitha gropat dhe kanalet, si edhe do te niveleje te gjitha grumbujt e dheut qe jane krijuar gjate Punimeve. Sipermarresi do te ngreje gardhe dhe dhe porta te perkohshme dhe ne rast se nevojitet do te siguroje edhe roje qe te mos hyjne bagetite ne kantier.

ORGANIZIMI I PUNIMEVE DHE METODOLOGJIA

NDERTIMI I RRUGES “XHON BELUSHI” DHE DEGEZIMI I SAJ RRUGA “THOMA FILIPEU”

Tabela e fillimit te punimeve

Kontraktori do te vendosi tabelen e fillimit te punimeve ne nje zone te dukshme dhe te pershtatshme dhe gjithashtu do te siguroje montimin e duhur dhe te sigurte te saj ne menyre qe ajo te qendroje si e tille deri ne perfundim te punimeve.

Tabela duhet te jete me permasa sipas standartit 3x2 ose 2x3 m dhe shkrimi i vendosur duhet te jete i lexueshem deri ne distance te largeta. Tabela gjithashtu duhet te japi te gjithe informacionin e duhur shpjegues mbi projektin.

Sigurimi i azhornimeve te rrjeteve ekzistuese dhe I lejeve nga Institucionet perkatese

Para fillimit te punimeve kontraktori ne bashkepunim me investitorin dhe autoritetet e pushtetit lokal, te pajiset me azhornimin e rrjeteve inxhinierike ekzistuese mbi dhe nentokesore, mbi baze e te cilave do te marrin lejet perkatese.

Nje pjese e ketyre azhornimeve jane ne kete projekt ne fletet e vizatimeve : Rrjetet ekzistuese Nentoksore.

Para fillimi te punimeve Kontraktori duhet te pajiset me lejen mjedisore perkatese.

2.4 Organizimi i kantierit

Ne kete plan organizimi Projektimi ka marre parasysh disa kriteret te rëndesishme te cilat jane:

- Pozicionimi planimetrik i kantierit te ndertimit.
- Evidentimi i pikave ku rruga e re do kete lidhje me rruget ekzistuese si dhe menaxhimi i trafikut ne keto nyje.
- Minimizimi ne maksimum i zhurmave dhe i ndotjes ne te gjitha zonat urbane ekzistuese ne zonen e projektit.
- Te minimizoje nderhyrjet qe behen ne terren jashte atyre te parashikuara ne projekt.
- Ndarja e kantierit ne sektor, duke realizuar ato ne nje distance sipas pozicionit te veprave te medha.
- Kantieri duhet te kete rruge te pershtatshme dhe nga mjete te ndihmes se shpejte per raste te emergjencave.

Ne pjesen me te madhe zona e projektit kalon ne zona urbane, çka e veshtireson pjesen e organizimit te punes dhe marrjen e masave per ndertimin e kantierit. Kantieri do te jete i vendosur ne mes te gjatesise se rruges, ose ne fillim te saj , nisur nga ky fakt ndertimi i kesaj vepre kerkon nje logjistik komplekse.

ORGANIZIMI I PUNIMEVE DHE METODOLOGJIA

NDERTIMI I RRUGES “XHON BELUSHI” DHE DEGEZIMI I SAJ RRUGA “THOMA FILIPEU”

Krahas kushteve teknike te zbatimit per ngritjen e kantierit, te cilat kontraktori duhet ti respektoje me rigorozitet, nuk eshte per tu anashkaluar dhe evidentimi dhe pozicionimi i pikave te furnizimit me materiale ndertimi.

Kantieri i ngritur duhet te jene i pajisur me:

- Rruge lidhese me rrugen ekzistuese
- Te kete energji elektrike 24ore/dite
- Te kete uje te pijshem 24ore/dite
- Te kete qendren e ndihmes se shpejte
- Te jete i rrethuar, dhe te pajisur me tabelat informuese.

Ne perfundim te punimeve sipërfaqja dhe zona perreth kantierit duhet te rikthehen ne gjendjen e meparsheme.

Brenda zone se rrethimit duhet te jene te organizuar zyrat e kontraktorit, mbikeqyresit te punimeve, parkimet, vendet e depozitimit te materialeve, fjetoret, mensa, ambientet e tjera ndihmese, gjeneratori, etj.

2.5 Punimet ne rruge

Punimet ne rruge fillojne me rilevimet topografike te zones se projektit dhe verifikimet me projektin e rruges.

Per te proceduar me hapat e metejshem te ketyre punimeve Kontraktori mund te perzgjedhe te formoje disa grupe pune dhe te delegoj punimet ne dy apo disa fronte njekohesisht .Gjithsesi cdo lloj vendimarie duhet te behet ne bashkepunim me Mbikqyresin e Punimeve.

Projektuesi e keshillon Kontraktorin qe per te mundesuar nje mbarvajtje te mire te punimeve ne rruge te ndjeke grafikun e punimeve qe ai ka hartuar .

Ky grafik paraqet radhitje e zhvillimit te punimeve ku nder me kryesoret jane :

- Punimet e germimit dhe hapjen e trasese. Gjate hapjes se trases materiali i germuar duhet te largohet ne vendet e percaktuara ne bashkepunim me Mbikqyresin e Punimeve dhe autoritetet lokale.
- Pas hapjes se trasese vazhdohet me ndertimin e veprave te artit, mure mbajtes, tombino, rrjete nentoksore etj .

ORGANIZIMI I PUNIMEVE DHE METODOLOGJIA

NDERTIMI I RRUGES “XHON BELUSHI” DHE DEGEZIMI I SAJ RRUGA “THOMA FILIPEU”

2.6 Detyrimet e Kontraktorit gjate Punimeve ne rruge

Te pergjithshme

Gjate zbatimit te punimeve kontraktori duhet te kete parasysh si me poshte:

- Duhet te punoje vetem ne nje korsi, ndersa korsia tjeter duhet te jete e shfrytezueshme per trafikun dhe per kete kerkohet mbikqyrje e mirembajtje e saj.
- Asnje nga korsite e rruges nuk do te hapet per t'u shfrytezuat, pa perfunduar me pare shtresa e binderit.
- Gjate kryerjes se punimeve per ndertimin e rruges kontraktori duhet te respektoje me rigorozitet kerkesat lidhur me sinjalistiken e sigurine rrugore provizore, per devijimin e rruges mbeshtetur ne :
"MANUALI SINJALIZIMIT RRUGOR", veçanerisht ato te Aneksit B
- Duhet te siguroj akses ne degezimet qe lidhen me rrugen duke mos i bllokuar totalisht ato
- Duhet te tregoj kujdes maksimalper te mos demtuar rrjetet ekzistuese nentoksore te cilat nuk preken nga gjurma e rruges dhe ne te cilat nuk eshte parashikuar te nderhyet (referojuni fleteve perkatese te rrjeteve ekzistuese nentoksore, Raportit Teknik dhe seksioneve terthore te rruges)
- Duhet bere kujdes dhe duhen marre te gjitha masat per te siguruar qe rruget te cilat perdoren qofte per ndertimin e punimeve ose per transportin e makinerive, punetoreve dhe materialeve, te mos ndoten si rezultat i ndertimeve te tilla ose transportit dhe ne fillimet e ndotjes duhen bere te gjitha hapat e nevojshme per ti pastruar ato.
- Kontraktori duhet te kryeje vete mirembajtjen dhe mbrojtjen e objektit gjate ndertimit por edhe mirembajtjen rutine derisa te merret ne Dorezim ne perputhje me kushtet e kontrates.
- Nese Kontraktori do te punoje naten, ai duhet te paraqese hollesi te plota te metodave te punes dhe ndriçimit dhe ndonje informacion tjeter te nevojshem.
- Gjate gjithë fazes se zbatimit te punimeve kontrolli topografik duhet te jete shume rigoroz per vete rendesine qe ka objekti veçanerisht kuotat e rrjeteve, rruges si dhe kanalizimeve te ujerave te shiut dhe ato te ndotura.

ORGANIZIMI I PUNIMEVE DHE METODOLOGJIA

NDERTIMI I RRUGES “XHON BELUSHI” DHE DEGEZIMI I SAJ RRUGA “THOMA FILIPEU”

3 METODOLOGJIA E NDERTIMIT

3.1 Te pergjithshme

Metodologjia e paraqitur me poshte, jep ne menyre orientuese metodologjine e ndertimit .Eshte pergjegjesi e Kontraktorit qe perpara fillimit te punimeve te pergatise dhe te paraqese per miratim tek Mbikqyresi i Punimeve - Metodologjine e detajuar si dhe Plan-Organizimin per kryerjen e punimeve te ndertimit te objektit te mesiperem. Metodologjia e ndertimi eshte hartuar ne baze te vizatimeve qe kompania projektuese ka hartuar.

3.2 Ndertimi i Rruges

Pastrimi I vendit te punimeve

Perpara fillimit te punimeve Kontraktori duhet te beje ne bashkepunim dhe me aprovimin e Mbikqyresit te Punimeve pastimin e rruges nga objekte fizike te cmontueshme dhe te panevojshme. Gjithashtu duhet te beje dhe pastrimin nga bimesia e ulet ne krahun e majte te rruges (ne zonen ku nuk do te kryen germime) per te mundesuar sistemimin e kesaj pjese me materialin qe do te germohet me pas. Gjate fazes se pastrimeve Kontraktori duhet te shohi mundesine e largimit te pemeve te larta qe preken nga gjurma e rruges pa i demtuar ato dhe ne bashkepunime me autoritetet lokale te shihet mundesia e rimbjedhjes se tyre.

Piketimi I Aksit te rruges

Piketimi i aksit dhe elementeve te tjere te trupit te rruges do te kryhet me shume kujdes duke ju permbajtur raportit te hartuar dhe te dhenave te vendosura ne vizatimet perkatese.

Punimet e germimit

Punimet e germimit do te fillojne pasi te jete bere piketimi ne perputhje me planet e germimeve si dhe azhornimi dhe verifikimi i sistemeve ekzistuese nentokesore. Gjithashtu perpara fillimit te germimeve duhet te verifikohen ne vend sistemet e infrastruktures nentokesore si dhe sipas te dhenave te siguruar nga Autoritetet perkatese.

Germimet do te kryhen sipas vizatimeve te miratuara duke respektuar permasat ne plan dhe kuotat.

Kontraktori duhet te kete kujdes te vecante gjate punimeve te germimit qe te mos cenoj stabilitetin e mureve rrethues apo mbajtes te cilet nuk preken nga gjurma e rruges.

Gjithashtu Kontraktori duhet te tregojte kujdes te vecante gjate kryerjes se germimeve te korsise se majte pasi ne kete ane te rruges ndodhen disa rrjete inxhinierike (ujesjellesi, rrjeti nentoksor i fiderave) te cilat nuk duhet te demtohen gjate punimeve.

ORGANIZIMI I PUNIMEVE DHE METODOLOGJIA

NDERTIMI I RRUGES “XHON BELUSHI” DHE DEGEZIMI I SAJ RRUGA “THOMA FILIPEU”

Per germimin do te perdoren makineri te pershtatshme (ekskavatore, buldozere, kamione). Makinerite do te perdoren vetem nga personel i specializuar dhe i pajisur me lejet perkatese te drejtimit.

Materiali i dale nga germimet i cili nuk do te perdoret si material per mbushje do te depozitohet ne vendet e miratuara nga Autoritetet perkatese, ndersa materiali i cili do te konsiderohet i pershtatshem per te bere mbushje (jo ne trupin e rruges) do te depozitohet ne vendin e caktuar ne kantier per tu riperdorur sipas udhezimeve te projektit.

Ne perfundim te procesit te germimit do te behet kontrolli topografik per te verifikuar perputhshmerine me projektin.

Ne rast se thellesia e germimit shkon me poshte se ajo e projektit atehere lartesia e tejkualuar do te mbushet me material te pershtatshem dhe do te ngjishet ne perputhje me specifikimet teknike.

Punimet e Mbushjeve

Punimet e mbushjeve do te fillojne pasi te jete kontrolluar dhe miratuar germimi. Mbushjet do te behen me material ne perputhje me specifikimet teknike i cili do te zgjidhet nga germimi ose do te importohet nga burime te miratuara.

Gjate mbushjeve tabani do te mbahet i drenazhuar. Materiali mbushes do te nivelohet dhe ngjishet me shtresa sipas specifikimeve teknike. Per ngjeshjen do te perdoren rrula ose pajisje/makineri te tjera te pershtatshme dhe te miratuara me pare te cilat sigurojne ngjeshjen e nevojshme sipas projektit dhe specifikimeve teknike.

Punimet e shtresave

Perpara fillimit te punimeve te shtresave rrugore duhet te:

- Sigurohet qe germimi i profilit terthor te rruges eshte ne perputhje me projektin,
- Te ngjishet tabani natyror i trupit te rruges,
- Jene perfunduar punimet e strukturave te ndryshme (si puseta, mure, etj.) qe jane nen siperfaqen e rruges .

Shtresat e rruges nga tabani deri tek shtresat e asfaltobetonit perbehen nga nenshtresa dhe shtresa baze. Materialet e shtresave merren nga lumenjte, guroret ose burime te tjera te miratuara. Trashesia dhe ngjeshja e shtresave duhet te jete ne perputhje me projektin dhe specifikimet teknike. Perhapja dhe ngjeshja e shtresave duhet te realizohet me makineri te pershtatshme dhe te miratuara me pare. Asnje kurriz nuk duhet te formohet kur shtresa te jete mbaruar perfundimisht. Shtresa e ngjeshur perfundimisht nuk duhet te kete siperfaqe jo te njetrajtshme, ndarje midis agregateve te imta dhe te trasha, rrudha ose defekte te tjera.

Ne perfundim te çdo shtrese duhet te behet kontrolli topografik dhe provat e ngjeshjes.

Shtresa asfaltobetoni (Binder Asfaltobeton)

ORGANIZIMI I PUNIMEVE DHE METODOLOGJIA

NDERTIMI I RRUGES “XHON BELUSHI” DHE DEGEZIMI I SAJ RRUGA “THOMA FILIPEU”

Perpara se te fillojne shtresat e asfaltobetonit duhet te sigurohet qe:

- Permasat ne plan dhe kuote e trupit te rruges te jene brenda tolerancave te dhena ne projekt dhe specifikimet teknike,
- ngjeshja e shtresave eshte ne perputhje me specifikimet,
- cilesia e asfaltobetonit eshte ne perputhje me projektin dhe specifikimet.

Lloji, trashesia dhe kerkesat teknike te asfaltobetonit do te jene ne perputhje me projektin e zbatimit. Perhapja e shtresave te asfaltobetonit do te kryhet me makineri asfaltoshtruese te pershtatshme te cilat sigurojne shperndarje te njetrajtshme.

Makinerite qe perdoren per ngjeshjen e shtresave te asfaltobetonit mund te jene rulo te zakonshem me pesha te ndryshme nga 5 deri 12 Ton ose rulo me vibrim. Kur perdoren per ngjeshje rulo te zakonshem, numri i kalimeve luhatet ne kufij 12 deri 17, ndersa kur perdoren rulo vibrues, numri i kalimeve ulet ne masen deri 50%.

Ngjeshja e asfaltobetonit quhet e perfunduar ateher kur mbi siperfaqen e asfaltuar cilindri gjate kalimit te tij nuk le me gjurme. Nuk lejohet qe ruli te qendroje mbi shtresen e asfaltobetonit te pangjeshur plotesisht ose te beje manovrimet te ndryshme mbi te.

Nderprerjet te cilat krijohen gjate shtrimit te asfaltobetonit ne kohe te ndryshme duhet te trajtohen me kujdes te vecante, per te menjeluar boshlleqet qe mund te krijohen ne to. Nderprerjet midis shtreses se binderit dhe shtreses perdoruese te asfaltobetonit duhet qe ne çdo rast te jene te larguara nga njera-tjetra sipas specifikimeve teknike. Nderprerjet e shtreses se asfaltobetonit ne plan ne drejtim terthor me aksin e rruges duhet te behet me nje kend 70°. Nderprerjet gjatesore e terthore me aksin e rruges duhet te behen te pjerreta me 45°. Para fillimit te shtreses pasardhese te asfaltobetonit, shtresa e meparshme duhet te pritjet me sharre duke e bere fugen te pjerret me kend 45°. Pjesa mbas nderprerjes duhet te hiqet.

Ne perfundim te shtresave te asfaltobetonit duhet te behet kontrolli per kuotat dhe cilesine e shtresave. Siperfaqja e shtreses se asfaltobetonit duhet te jete brenda tolerancave te dhena ne projekt dhe specifikimet teknike. Kontrolli qe percakton cilesite kryesore te asfaltobetonit te vendosur e ngjeshur ne veper percaktohen me prova laboratorike.

Per çdo segment rruge te shtruar me asfaltobeton duhet te mbahet akt – teknik, ku te pasqyrohen te gjitha te dhenat e kontrollit me pamje, matje e laborator, ku te pasqyrohet qe treguesit cilesore jane brenda kufijve te kerkuar nga projektuesi ose kushtet teknike.

Nertimi I mureve mbajtes beton arme, gravitar dhe gabion

Perpara fillimit te punimeve Kontraktori duhet te pervetesojë ne menyre te hollesishme te gjitha vizatimet , raportet dhe detajet e dhena per muret mbajtes beton arme gravitar .

ORGANIZIMI I PUNIMEVE DHE METODOLOGJIA

NDERTIMI I RRUGES “XHON BELUSHI” DHE DEGEZIMI I SAJ RRUGA “THOMA FILIPEU”

Per te mos cenuar stabilitetin e godinave qe ndodhen pas ketyre mureve (dhe ne kuote me te larte se ato) , germimet per realizimin e tyre duhet te behen me hapa cdo 3 m ne gjatesi muri dhe fillimi i punimeve duhet te behet menjehere duke mos e lene vendin e germimit shume kohe te zbuluar.

Ne menyre qe realizimi I mureve te garantoje jetegjatesine projektuese dhe kerkesat teknike Kontraktori duhet qe te ndjeki te gjitha udhezimet e dhena ne Raportin e Pergjithshem ne sektorin e Mureve Mbajtes si dhe per materialet tju referohet ne cdo hap Specifikimeve Teknike.

Mbushja pas mureve duhet te behet me material te seleksionuar sipas vizatimeve.

Muret rrethuese

Muret rrethuese duhet te realizohen sipas detajit tip te dhene ne vizatimet perkatese. Rakordimet e hyrje daljeve duhet te respektohen dhe ne rastet kur rrethimi ekzistues mbivendoset me borduren fundore kjo bordure nuk realizohet por si kontur perfundimtar te trotuarit mbahet muriekzistues.

Kujdes te vecante duhet te tregohet gjate punimeve per rindertimin e mureve rrethuese te cilet kane banesa afer. Keshillojme qe ne rastin e murit rrethues ne rrugen Thoma Filipeu ne progresiven 0+030 - 0+075m te tregohet kujdes i vecante gjate realizimit dhe sidomos gjate fazes fillestare te germimit per shkak te pranise se godinave ne afersi . Muri ne kete rast mund te realizohet ne 2 fronte(nga te dyja drejtimet) dhe pjesa fundore te behet perballe kabines.

Persa i perket rindertimit te mureve me blloqe betoni, lartesia e re e tyre duhet te jete e njejte me ate te meparshme.

Gjate realizimit te punimeve te behen dhe rakordimet e duhura ne kuota per te bere lidhjen me muret ekzistuese rrethuese qe nuk preken nga trupi i ri i rruges.

Ndertimi i Sistemeve te Infrastruktures Inxhinierike

Infrastruktura inxhinierike perfshin sistemin e kanalizimeve te ujerave te ndotura dhe te shiut, sistemin e furnizimit me uje, instalimet elektrike dhe telefonise.

Punimet e ketyre sistemeve do te fillojne me piketimin e tyre sipas projektit. Me pas do te ndertohen strukturat e tyre si puseta, kanale etj. ne rast se keto struktura ndodhen nen trupin e rruges atehere keto do te betonohen perpara se te fillojne punimet e shtresave rrugore. Infrastruktura e re do te lidhet me ate ekzistuese nese ka te tille.

Pas betonimit te strukturave do te behet instalimi i linjave ne perputhje me projektin, kushtet teknike te zbatimit dhe specifikimet teknike.

Persa i perket linjve nentokesore dhe mbitokesore (shtyllat ekzistuese elektrike) Kontraktori perpara fillimit te punimeve duhet te informoj OSHEE per te bere spostimet e nevojshme te tyre.

ORGANIZIMI I PUNIMEVE DHE METODOLOGJIA

NDERTIMI I RRUGES “XHON BELUSHI” DHE DEGEZIMI I SAJ RRUGA “THOMA FILIPEU”

3.3 Siguria dhe Shendetit ne pune

Siguria ne pune

Gjate zbatimit te punimeve duhet te respektohen me rigorozitet te gjitha kerkesat per Sigurine dhe Shendetin ne Pune ne perputhje me legjislacionin ne fuqi, kushtet teknike si dhe praktikat me te mira.

Do te hartohen Planet e Sigurise & Shendetit, Plani i Evakuimit dhe Emergjences per çdo zone dhe zonen ne teresi dhe do ti paraqiten per miratim Mbikeqyresit te Punimeve.

Do te paraqitet tek Mbikeqyresi i Punimeve Plani I Vendosjes se Kantierit apo kantiereve I detajuar, perfshire edhe rruget e Kantierit dhe me elementet si vijon;

- Siguria dhe Shendetit ne Kantier
- Shenjat Informuese
- Sigurimi i Kantierit (rojet, pajisjet etj)
- Furnizimi me uje.
- Venddepozitimet e materialeve.
- Ambjentet sanitare.
- Ambjentet e zyrave te stafit.
- Vendet e depozitimit te mbetjeve.
- Organizimi I kantierit.
- Venddepozitimi i hekurit
- Vendndodhja e Tabeles se Ndertimit sipas ligjit.
- Sinjalistika e Sigurimit Teknik. Vendi i Lidhjes se Energjise elektnke ne kantier.
- Zona e ndihmes se shpejte dhe e mbrojtjes nga zjarri
- Do te kryhen Matjet Topografike te sheshit te ndertimit.
- Plani i Kontrollit te Cilesise, i cili do te percaktoje procedurat, instruksionet, format e dokumentacionit etj..
- Plani i Detajuar Sigurimit te Cilesise, i cili do te pershkruaje ne menyre te detajuar kontrollin e cilesise, menytrat e testimit, anet teknike te Sigurimit te Cilesise.

ORGANIZIMI I PUNIMEVE DHE METODOLOGJIA

NDERTIMI I RRUGES “XHON BELUSHI” DHE DEGEZIMI I SAJ RRUGA “THOMA FILIPEU”

- Plani Ruajtjes se mjedisit kunder ndotjes te shkaktuar gjate ndertimit.
- Plani i Transportit te materialeve
- Identifikimi i Vend-depozitimit te mbetjeve, dherave jashte kantierit dhe kerkesa tek autoritetet lokale per keto vende.
- Koordinimi me autoritetet lokale te zones.
- Bashkebesedimi dhe komunikimi me komunitetin e zones

I gjithe personeli duhet te jete i trajnuar ne lidhje me sigurine dhe shendetin ne pune perpara se te hyje ne kantier. Drejtuesit e makinerive te ndertimit duhet te jene pajisur me certifikatat dhe lejet perkatese te drejtimit. Duhet te behet rrethimi dhe mbrojtja e kantierit ku do te kryhen punimet.

Sherbimet

Nese jane dhene standarde te vecanta sipas te cilave duhet te zbatohen materialet e percaktuara dhe Kontraktori deshiron te perdore materiale sipas standardeve te tjera, keto standarde duhet te jene me cilesi te njejte ose me te larte se standardi i permendur. Materiale te tilla do te pranohen vetem pasi te jete bere nje marreveshje me pare me punedhenesin.

Kujdesi per punimet

Kujdesi per punimet konsiston ne:

- a) Mbushja dhe germimi i skarpateve duhet te riparohet menjehere nese demtohen nga prania e ujit ne siperfaqe. Ne ato zona ne mbushje ku ndodh erozion, pjerresite duhet te rregullohen duke hequr dheun dhe duke e ngjeshur perseri mekanikisht deri ne densitetet e caktuara te kontrolluara, me ane te pajisjeve te duhura.
- b) Germimet per kanalet e kullimit , kanalet e ujerave te zeza, tubacionet kryesore te ujit, pusetat, kanalet funksionale dhe struktura te ngjashme duhet te mbrohen mire kundrejt kthimit te mundshem te ujit gjate reshjeve.
- c) Duhet te ushtrohet kujdes per te mos lejuar materialin ne gurore te laget ne shkalle te madhe per te ruajtur te gjitha shtresat e perfunduara ne gjendjen e duhur, per te mos shkaktuar grumbuj materialesh mbi to, te cilat pengojne drenazhimin siperfaqesor ose formojne vende me lageshti nen dhe mbi grumbujt e materialeve dhe per t'i mbrojtur nga erozioni vershimet e ujerave dhe shirave.
Materiali nuk duhet te perhapet mbi shtresen qe eshte shume e lagur per shkak se kjo mund te sjell demtimin e saj ose te shtresave te tjera pasuese gjate ngjeshjes ose kalimit te trafikut.
Kur materiali shperndahet ne rruge, gjate periudhes me lageshti, duhet qe te jepet nje pjerresi e konsiderueshme dhe nje ngjeshje e lehte e siperfaqes me rul çeliku me qellim qe te lehtësoje largimin e ujit ne kohe me shi.

ORGANIZIMI I PUNIMEVE DHE METODOLOGJIA

NDERTIMI I RRUGES “XHON BELUSHI” DHE DEGEZIMI I SAJ RRUGA “THOMA FILIPEU”

- d) E gjithë puna për perfundimin e shtresës duhet të ruhet dhe mirembahet deri sa të vendoset shtresa tjetër. Mirembajtja duhet të përfshijë riparimet imediate të demëve ose defekteve që mund të ndodhin dhe duhet të përsëriten sa herë është e nevojshme për ta mbajtur shtresën në gjendje të mirë.
- e) Për sa të përgatitet shtresa përfundimtare ose për sa të ndërtohet shtresa pasuese, duhet të riparohet ndonjë dëmtim në shtresën ekzistuese, në mënyrë që pas riparimit ose ndërtimit ajo të plotësojë të gjitha kërkesat e specifikuar për atë shtresë. E gjithë puna riparuese përveç riparimeve të dëmtimeve të vogla sipërfaqësore duhet të kontrollohet për sa të mbulohet shtresa.
Shtresa e ndërtuar me parë duhet të jetë komplet e pastruar nga të gjitha materialet e padobishme për sa të ndërtohet shtresa pasuese ose të vendoset mbulesa kryesore.

Në veçanti në rastin e punimeve me bitum shtresa ekzistuese duhet të fshihet plotësisht me qellim që të largohet çdo lloj papastërtie, argjile, balte ose mbeturina të tjera materiale. Kur është e nevojshme sipërfaqja duhet të sperkatet me ujë për, gjatë dhe pas fshirjes me qellim që të largohet çdo material i huaj.

3.4 Të dhëna për infrastrukturën e nevojshme për lidhjen me rrjetin elektrik.

Të dhëna për infrastrukturën e nevojshme për lidhjen me rrjetin elektrik, furnizimin me ujë, shkarkimet e ujerave të ndotura dhe mbetjeve, si dhe informacion për rrugët ekzistuese të aksesit apo nevojën për hapje të rrugëve të reja duhet të jenë pjesë e planit të mirëfunksionimit të punimeve.

Projekti zhvillohet në një zonë lehtësisht të aksesueshme për të gjithë infrastrukturën e nevojshme për realizimin e tij. E gjithë gjurma e projektit do të duhet të rrethohet ,

Energjia elektrike do të sigurohen nga kabina elektrike në afërsi të objektit. Për këto nuk ka nevojë për asnjë lloj investimi si vendosja e shtyllave të perkohshme apo shtrirje kabelli në distanca.

Uji që do të përdoret gjatë punimeve të ndërtimit do të sigurohet nga ndërmarrje e ujës së jellës kanalizimeve të Tiranës.

Për punonjësit që do të operojnë në projekt do të vendosen tualetet portative, pastrimi dhe shkarkimi i të cilëve do të bëhet me anë të nënkontraktoreve të licencuar për pastrimin e minitualetëve dhe shkarkimin e ujrave të zeza në impiante trajtimi.

3.5 Lëndet e para që do të përdoren për ndërtimin.

Për realizimin e proceseve teknologjike të lart-përmendura do të lindë e nevojshme përdorimi i lëndëve të para; kryesisht material ndërtimi. Lëndet e para që do të nevojiten do të jenë: rërë e lare, çakell, zhavorr ,çimento, asfalt beton, struktura monolite betoni, hekur betoni i zakonshëm ,energji elektrike, ujë, stabilizant ,gjeotekstil etj.

ORGANIZIMI I PUNIMEVE DHE METODOLOGJIA

NDERTIMI I RRUGES “XHON BELUSHI” DHE DEGEZIMI I SAJ RRUGA “THOMA FILIPEU”

Materialet dhe lendet e para te cilat do te blihen do te jene te cilesise me te larte dhe do te merren nga prodhues apo tregtare te licensuar, shumica e te cileve ndodhen ne nje distance prej pak kilometrash nga sheshi i objekti

Materialet e ndertimit do te sigurohen :

- Aluvionet e tarracave te lumenjve ne afersi
- Shfrytezim i mundesive te perdorimit te materialeve te gjeneruara(dhera).
- Shfrytezimi i inerteve nga vendburimet te perckatuara (karrierat e lumenjeve ,gurore)nga kompanite e licensuara dhe prane zones se projektit
- Seleksionimi dhe fraksionimi i dherave qe do gjenerohen nga punimet e germimit per ndertimin e projektit.Keto dhera do ruhen perkohesisht brenda sheshit te kantierit dhe do te riperdoren si dhe material mbushes.

Ne lidhje me vetite e materialeve te ndertimit, nga studimet dhe nga literatura e perdorur per kete qellim jane vleresuar disa vendburime qe jane te perfaqesuar nga materiale ndertimi te tipit zhavore dhe materiale ndertimi te tipit gelqeror.

- Vetite e materialeve te ndertimit te perdorur per objekte inxhinierike te trasese.
- Vetite e materialeve te ndertimit te perdorur per objekte inxhinierike te shtresave te rruges, asfaltit dhe betoneve.
- Nga studimet qe ne kemi kryer dhe nga literatura e perdorur per kete qellim jane vleresuar:
- Lokalizimi i vendburime te materialeve te ndertimit qe jane me te aferta ne lidhje me gjurmen e projektit
- Vleresimi i vendburime egzistuese te materialeve te ndertimit qe jane me te aferta ne lidhje me gjurmen e projektit .
- Mbrojtja e gjeomjedisit si rezultat i shfrytezimit te vendburimeve te materialeve te ndertimit.
- Materialet e ndertimit duhet te kenaqin kushtet teknike si material ndertimi per ndertim rruges te ketij niveli

3.6 Karrierat e zones

Per ndertimin e ketij objekti duhet te perdoren materiale te cilat jane nga karrierat qe ndodhen ne afersi te zone se projektit.

Per proceset e ndertimi te rruges apo veprave te ndryshme qe jane parashikuar ne rrugen e re te projektuar, mund te perdoren dhe materialet inerte te marra ne zonat me te aferta, kjo duhet te behet ne bashkepunim me

ORGANIZIMI I PUNIMEVE DHE METODOLOGJIA

NDERTIMI I RRUGES “XHON BELUSHI” DHE DEGEZIMI I SAJ RRUGA “THOMA FILIPEU”

Mbikqyresin e Punimeve. Gjithashtu kontraktori ne rast se do te marre inerte nga lumi, duhet te marre me pare lejet perkatese, ku do te percaktohen qarte per vendin ku duhet te merret materiali.

Karrierat ne zone ku nderhyhet me projektin sipas te dhenave duke marre parasysh dhe projektet e realizuara ne zone nder vite, kane materiale te pershtatshme per objektin e projektuar.

3.7 Stafi dhe fuqia puntore

Ne propozim e vet teknik, kompania Zbatuese duhet te angazhoje stafin e meposhtem (por pa u limituar) :

Nr	Emertimi
1	Projekt Menaxher
2	Drejtore Kantieri
3	Koordinator Zyra Teknike
4	Koordinator QA/QC
5	Koordinator HS
6	Koordinator ES
7	Koordinator Prodhim Makineri

ORGANIZIMI I PUNIMEVE DHE METODOLOGJIA

NDERTIMI I RRUGES “XHON BELUSHI” DHE DEGEZIMI I SAJ RRUGA “THOMA FILIPEU”

9	Inxhinier Zbatimit Struktura
10	Inxhinier Topograf
11	Oficer ES
12	Oficer HS
13	Oficer QA/QC
14	Inxhinier Kuantifikimi
15	Perpunues
16	Inxhinier Projektues

Makinerite kryesore te ndertimit perfshire edhe numrin e tyre jane marre ne baze te dokumentit te pergatitur per kete qellim nga Planifikimi i Projekteve.

Lista e meposhtme e makinerive tregon mjetet e menduara qe kompania do perdore gjate gjithe periudhes se ndertimit te rrugeve .

ORGANIZIMI I PUNIMEVE DHE METODOLOGJIA

NDERTIMI I RRUGES “XHON BELUSHI” DHE DEGEZIMI I SAJ RRUGA “THOMA FILIPEU”

No	Emertimi	Specifikime
1	Eskavator me zinxhir	2 m3
2	Eskavator me goma	1 m3
3	Eskavator me cekic	
4	Minieskavator	
5	Fadrome me goma	2 m3/kove
6	Kompaktor	
7	Greider	110 hp
8	Rrul me gunga	Minimumi 8 ton
9	Rrul me vibrim	Minimumi 12 ton
10	Rrul asfalti	Minimumi 8 ton
11	Freze asfalti	
12	Autobot	10000 litra
13	Bitumatrice	Jo me pak se 8000 litra
14	Asfaltoshtruese	Me gjeresi 2.5 - 5 m
15	Vibrator thellesie	D6-D8
16	Autobetonjere	10 m3
17	AutoBeton Pompe	m3/h
18	Vinc Derik	Min 45 T
19	Autovinc	Min 5 ton
20	Sonde	Diameter max 1200 mm
21	Makine vijeziimi termoplast	
22	Batipal	Jo me pak se 1.8 ton
23	Kamion vinc	1.5 ton
24	Kamion vetshkarkues	20 m3
25	Kamioncine	Minimumi 1.5 ton
26	Gjenerator	Minimumi 5 kVA
27	Gjenerator	Minimumi 200 kVA
28	Depozita Uji	Minimumi 40 000 litra
29	Gurethyese stacionare	200 m3/ore
30	Gurethyese mobile	100 m3/ore
31	Impliant Betoni	60 m3/ore
32	Impliant Asfalti	120 ton/ore
33	Aparat per pastrimin e ujave	