

REKACION TEKNIK  
Rikonstruksion i rruges “Muç Shqiptari”

**Objekti :** Rikonstruksioni i rruges “Muç Shqiptari”

REKACION TEKNIK  
Rikonstruksion i rruges “Muç Shqiptari”

**1 – VEND NDODHJA E RRUGEVE**

Rruga “Muç Shqiptari” ndodhet ne qender te qytetit te Elbasanit ne lagjen “11 Nentori” kufizohet ne lidje me rrugen “Hamit Mullisi” dhe ne perendim me rrugen “Fetah Ekmeçiu”

Fotografi te rruges “Muç Shqiptari”



## REKACION TEKNIK

### Rikonstruksion i rruges “Muç Shqiptari”



Kjo rrugë është e shtruar me asfalt i cili është tejte i amortizuar dhe është gjithë gropa dhe shumë e veshtirë në kalim në raste shiu për kembesoret dhe për makinat. Në këtë rrugë do të nderhyhet në skarifikimin e paketës asfaltike në hedhjen e një shtrese zhavori prej 10 cm për të krijuar bazamentin mbite cilen do të hidhen me pas shtresa e stabilizantit dhe me pas paketa asfaltike .

Rrjeti i kanalizimeve të ujërave të zeza duhet të nderhyhet duke zëvendësuar kolektorin Dn-300 mm me kolektor Dn-300 mm si dhe në riparimin e pusetave egzistuese do të ndërtohen dhe lidhjet me familjaret të gjitha këto parashikuar në projekt

Rrjeti i kanalizimeve të ujërave të bardha nuk egziston dhe lind nevoja të bëhet i ri

Rrjeti i ujës jellës egziston.

Rrjeti i ndricimit egziston kaotik dhe lind nevoja të bëhet rrjet ndricimi i ri me parametrat bashkëkohor.

Rrjeti i IT nuk egziston dhe do të bëhet i ri.

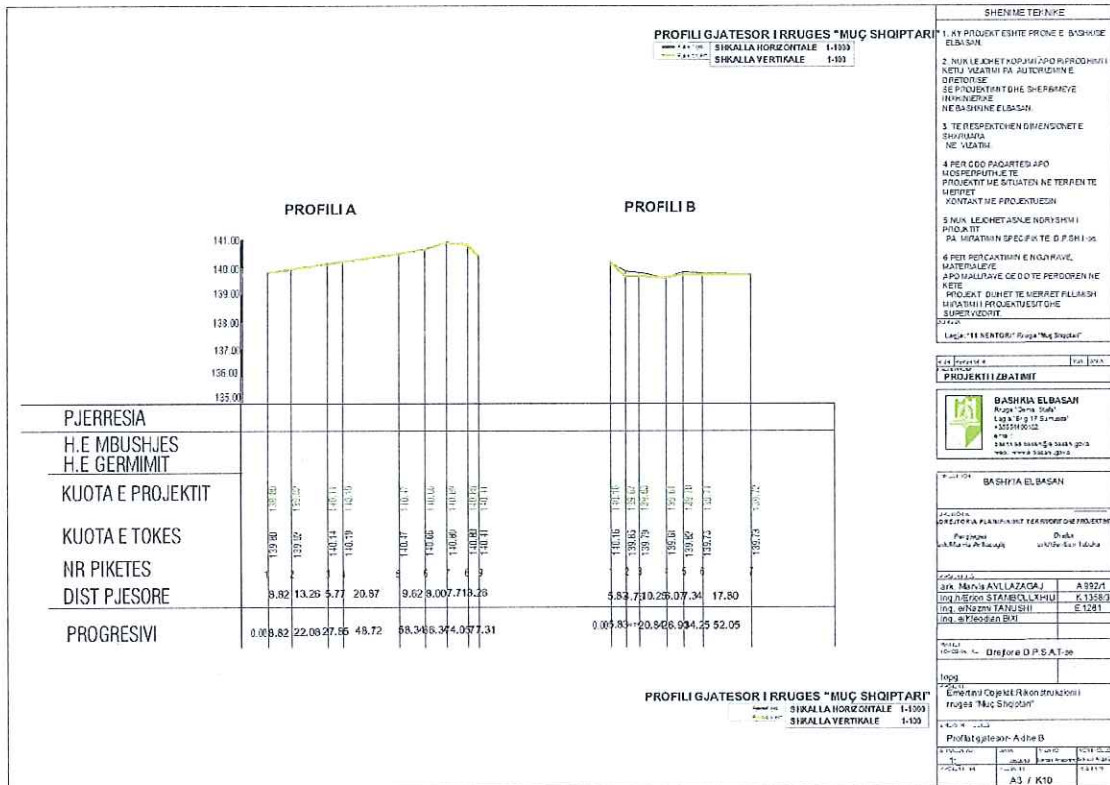


# REKACION TEKNIK

## Rikonstruksion i rruges “Muç Shqiptari”

### 3 – HEQJA E VIJES PROJEKTIT

Ne heqjen e vijes se projektit jane pasur parasysh gjendja egzistuese si dhe kuotat e hyrjes ne banesa e objekte tregtare



### 4 – INFRASTRUKTURA RRUGORE

#### a – Rrjeti i kanalizimeve te ujrave te zeza

Rrjeti I kanalizimeve te ujrave te zeza egziston dhe ka nevoje per nderhyrje. Do te jete e nevojeshme rregullimi I kokave te pusetave meqe levizin kuotet e rrugeve.

#### b – Rrjeti i kanalizimeve te ujrave te bardha

## REKACION TEKNIK

### Rikonstrukcion i rruges "Muç Shqiptari"

Rrjeti i kanalizimit te ujrave te bardha sipas shkreses nr.3253 prot te ardhur nga Ndermarrja Ujesjelles Kanalizimeve do te behet i ri pasi nuk egziston fare. Ujrat e bardha do te shkarkohen ne kanal in e ujrave te zeza sic eshte sistemi ne te gjithë Elbasanin.

#### **c – Rrjeti i ujesjellesit**

Rrjeti ujesjellesit sipas shkreses Nr.000 dt.00 te ardhur nga Ndermarrja Ujesjelles Kanalizimev egziston dhe nuk do te behet rrjet i ri ujesjellesi.

#### **d – Rrjeti i ndricimit**

Linja e re ndricimit do te behet ne anen perndimore te rruges. Shtyllat alnternohen me shtyllat e anes lindore te rruges.

Realizimi i rrjetit te ri te ndricimit do te behet me shtylla xingato me nje krah dhe me lartesi  $h=7m$  dhe gjatesi krahu  $l=1.5m$ . Te gjitha shtyllat tokezohen me elektroda xingato  $h=1.5m$  dhe me fijen e peste te tokezimit. Ne te gjitha shtyllat vendosen puseta plastike me kapak metalik  $40x40x40$ . Thellesia e e shtrirjes se kabllit eshte  $h=-0.7m$  dhe te gjitha lidhjet elektrike realizohen ne morseten e shtylles dhe me kabullo  $3x16mm^2$  nga gabina, dhe  $4x10mm^2$  nga njera shtylla tek tjetra,  $4x1.5mm^2$  do te jete nga bazamenti i shtylles deri te ndricuesi. Distanca ndermjet shtyllave eshte rreth 30 m si ne planimetri e shtyllave per te cilat kjo distance respektohet. Shtyllat e rruges furnizohen nga kabina "Kabina GJYKATA." me kuader elektrik me fotoelement. Ne kuader vendoset 1 automat 40A dhe 1 leshues 40A. Ndricimet jane te tipit IP65 250W i verdhe. Shtyllat te lyhen me varak dhe te montohen.

#### **e – Rrjeti i telekomunikacionit**

Nga ana jone me ane te nje kerkese me Nr 3253 Prot i eshte kerkuar Albtelecom te na pajise me te dhena te detajuara mbi gjendjen aktuale te rrjetit ekzistues te linjave telefonike. Nga ana e Albtelecom eshte bere azhornimi i gjendjes ekzistuese te rrjetit dhe na eshte dhene nje kopje e planimetrise ne shkallen 1-1000 te ketij rrjeti.

Ne kemi shtuar per operatore te tjere dhe per internetin per nevojat e bashkise nje linje tubacioni plastike O 110 mm per zhvillimin perspektiv te zones ne rrugen "Mustafa BODINI".

#### **f – Sinjalistika rrugore**

Ne zonen qe rikonstruktohet dhe ne rrugen e re nuk egziston asnje lloj sinjalistike keshtu qe ajo do te behet e re qe nga tabelat e deri tek vijejimet.

#### **g – Gjelberimi , rampat e invalideve dhe kontenieret.**

## REKACION TEKNIK Rikonstruksion i rruges “Muç Shqiptari”

Vendet e konteniereve te rinj jane bere ne bashkepunim me drejtorine perkatese. Rampat e invalideve jane bere ne cdo vend ne hypje e zbritje trotuari.

### **4) LLOGARITJA E SHTRESAVE DHE E NENSHTRESAVE**

Koncepti i rruges se re ndryshe nga e vjetra konsiston ne skarifikimin e rruges egzistuese nga ku do te hiqet shtresa e asfaltit , binderit dhe stabilizantit. Shtresa e sipërme te jete me asfalto-beton me trashesi 4 cm .Per rrjedhoje poshte shtreses se asfalto-betonit vijne me rradhe 5 cm shtrese binder 10 cm shtresa e stabilizantit dhe dy shtresat e bazamentit te cilat jane 10 cm zhavor dhe 15cm çakell elementet e te ciles dalin nga llogaritjet e marra nga literatura ( MODELLO DI CATALOGO DELLE PAVIMENTAZIONI STRADALI) si dhe nga KTP-89 . Nga kushtet konstruktive duhet qe te permiresohen ndjeshem cilesite fiziko-mekanike te tabanit te tokes. Kjo arrihet duke ndertuar shtresa zhavorrike me fraksione te ndryshme, te ngjeshura mire dhe te lara. Trashesia e ketyre shtresave vendoset ne baze te kushteve konstruktive KTP-89. Ne figuren 2 eshte paraqitur skematikisht stratifikimi i ri per segmentin tone. Perpara fillimit te llogaritjeve duhet qe te disponojme disa te dhena paraprake si te dhenat mbi trafikun, tonazhi i lejuar, karkteristikat fiziko mekanike te tabanit te tokes ku mbeshteten shtresat tona.

Shtresat ekzistuese te rruges pas prerjes studimore jane si ne fotot e meposhtme. Ne fillim jane shtresat asfaltike ne thellesine 9 cm te cilat vijne siper shtreses se stabilizantit cm dhe nen to shtresa me zhavor . Me poshte vijne shtresat argjilore me ngjyre te kafe dhe blu te erret. Karakteristikat fiziko-mekanike jane dhene si me poshte:

### **SHTRESAT RRUGORE**

Dimensionimi i shtresave dhe verifikimi i tyre eshte bazuar ne

MODELLO DI CATALOGO DELLE PAVIMENTAZIONI STRADALI

L. Domenichini, P. Di Mascio

P. Giannattasio, C. Caliendo, B. Festa

A. Marchionna, P. Finni, E. Molinaro, G. Paoloni

Karakteristikat paraprake baze jane:

Trafiku ne jetegjatesine 15-20 vjecare te rruges

Ulja elastike e lejuar 0.51 mm

## REKACION TEKNIK

### Rikonstruksion i rruges “Muç Shqiptari”

Automjeti njesi eshte automjeti me ngarkese ne aksin e mbrapem 81.6 kN ngarkese boshtore.

Shtresat e reja me beton dimensionohen ne baze te teorise se elasticitetit me deformim elastik te lejuar nen rroten e automobilite qe dimensionohet.

Te dhena te tjera baze per projektimin e shtresave rrugore jane:

Ngarkesa e trafikut me akse standart per jetegjatesine 20 vjecare te veperes:  
 $W18 = 3 \text{ deri } 5 \times 10^6 \text{ ESAL}$  (mjete njesi standart 81.6 kN per aks)

Besueshmeria: 95%

Devijimi i pergjithshem standart  $S_0 = 0.44$

Moduli resilient i tabaneve (duke marre parasysh rastet me te disfavorshme  
 $M_r = 35 \text{ Mpa}$

Humbja e sherbimit te projektimit  $\Delta PSI = 2$

Trafiku konsiderohet “i rende deri i mesem”:  $3 - 5 \times 10^6 \text{ AADT}$  ne jetegjatesine 15-20 vjecare te rruges;

Trafiku llogarites, duke patur parasysh se kemi te bejme me nje rruge te re, i koorepsondon nje trafiku 1 000 deri 2 000 aut njesi/24 ore, percaktuar ne “Raportin Teknik te Studimit te Trafikut te Rrugës” (v.2005). Ne dimensionimin e shtresave rrugore merren ne konsiderate materialet rethanore si dhe kushte te tjera gjeologjike, hidrologjike dhe klimatike.

Kompozimi i metejsheem i shtresave rrugore (bashkelidhur jane paraqitur llogaritjet) mendohet te jete:

Themeli dhe nenthemeli i rrugëve lidhese qe jane pa asfalt do te jene ;

Keto jane projektuar me kete perberje:

shtresa ne mbushje:

**Paketa e mbushjes**      Paketa e mbushjes:

⇒ 10 cm zhavor

shtresa e perdorimit:

**Paketa e perdorimit**      Paketa e perdorimit, ka kete perberje:

⇒ 5 cm shtrese stabilizanti



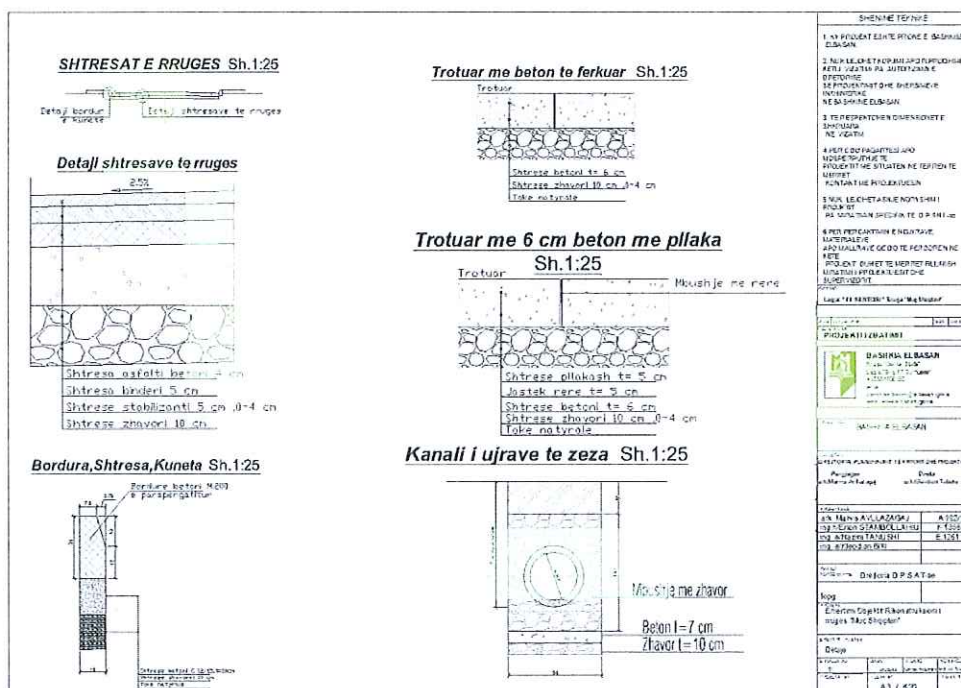
# REKACION TEKNIK

## Rikonstruksion i rruges “Muç Shqiptari”

⇒ 5 cm binder

⇒ 4 cm asfalt

Gjithsej paketa asfaltike eshte parashikuar 9 cm, gje qe garanton jetegjatesine dhe fortesine e tyre per nje trafik te cilesuar “te mesme” te rruges se ardhshme Me ne detaje shtresat e rruges tregohen ne llogaritjet dhe vizatimet e punes se profilave terthor tip qe shoqerojne kete raport teknik.



**SHENIM :** Para fillimit te punimeve firma fituese e tenderi duhet te konsultohet me nndermarrjet Ujesjelles Kanalizime , OSSH , Albatelekomit per thellesine e vendosjes se linjave perkatese dhe pozicionin e tyre pavarisht projektit azhornues te dhene nga to .

REKACION TEKNIK  
Rikonstruksion i rruges "Muç Shqiptari"

Linjat e telekomunikacionit jane aktualisht te vendosura 30 ~ 40 cm nen toke dhe linjat e objekteve te tjera deri ne 70 cm nen toke.

Ne rast te demtimit te linjave te mesiperme nga firma zbatuese pergjegjesia do te bjere mbi firmen.

**HARTOI**

Ark. **Marvis Avllazagaj**  
Ing. **Arian Baku**  
Ing. **Eleketrik Bledian Hysa**

Ing. Topograf **Gentiana Kërri**  
Ing. Topograf **Elior Mihali**

**Pergjegjesi SSHAI**

Ing. **Arian Baku**

**Pergjegjesi SAT**

Ing. Topograf **Gentiana Kërri**

**DREJTORI DPAT**

Ark. **Marvis AVLLAZAGAJ**

**KRYETARI BASHKISE**

**Gledian LLATJA**

