



"GENT-ALBA" Shpk, NIPT K31603172E
Website: www.gent-alba.com
Adresa: Rruga Ali Begeja, Nr 14, Tirana, Albania
E-mail: gentigirjazi@gent-alba.com
Tel.Mob. +355 68 201 0566

RAPORTI TOPOGRAFIK

Punimet gjeodezike dhe topografike per objektin u kryen mbi bazen e kerkesave teknike të pergjithshme dhe specifike te kerkuara. Grupi i topografeve organizoi punen dhe zhvilloi punimet ne bazë të pervojës se perftuar ne punimet e meparshme të kesaj natyre. Para fillimit të punimeve topografike u siguruan materialet e nevojshme hartografike, gjeodezike si dhe pajisjet perkatëse.

Per te siguruar lidhjen gjeodezike unike te te gjithe projekteve nga ne u përdor lidhja me Sistemin "AlbCors" të siguruar nga "Autoriteti Shtetëror për Informacionin Gjeohapësinor". Sistemi koordinativ për te dhënat e matura është projekcioni UTM Zone 34N.

Metodologjia e përdorur për inspektimin e vertikalitetit te objekteve ne kete rast ka qene metoda takeometrike duke përdorur si instrument Total Station (Trimble S6).

1. Si instrument për matjet gjeodezike/kontrollin e vertikalitetit të pallateve është përdorur Stacioni Total Trimble S6 me këto specifikime:



Stacioni Total Trimble S6

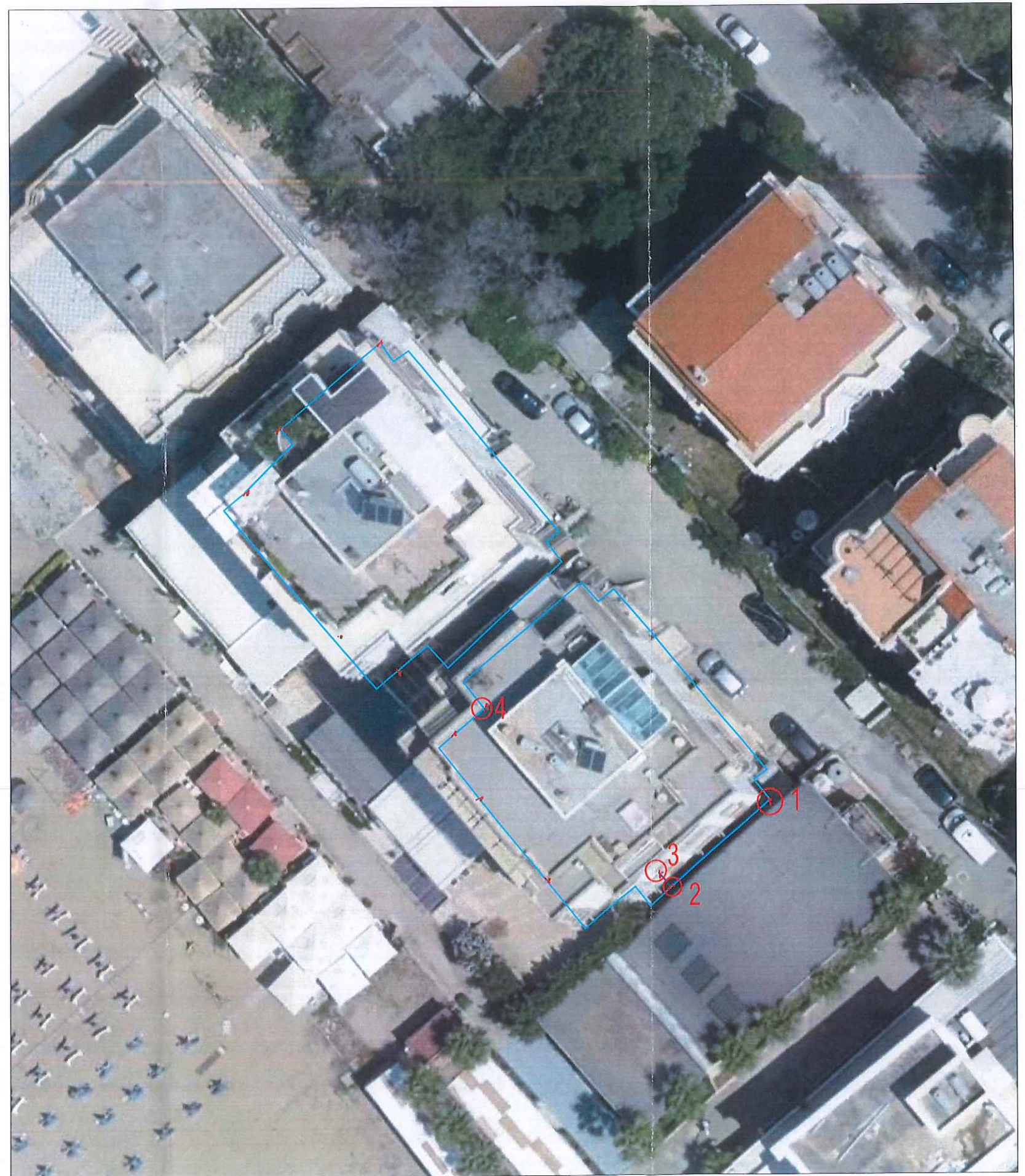
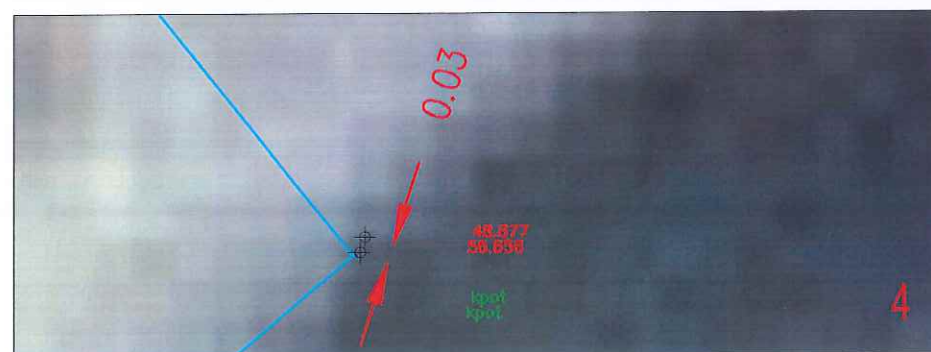
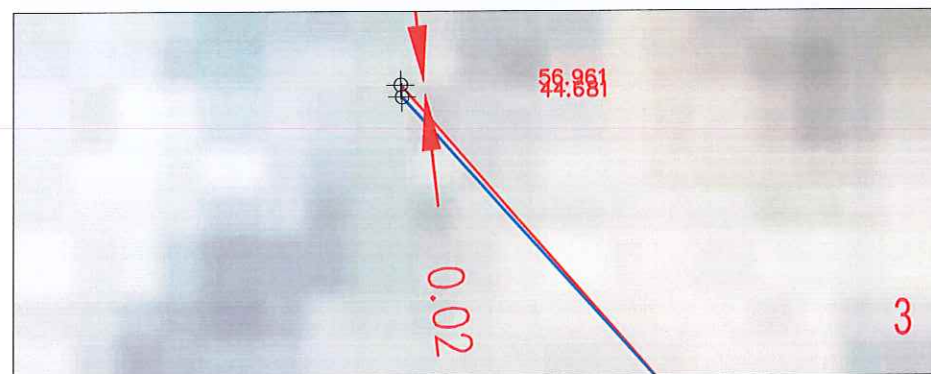
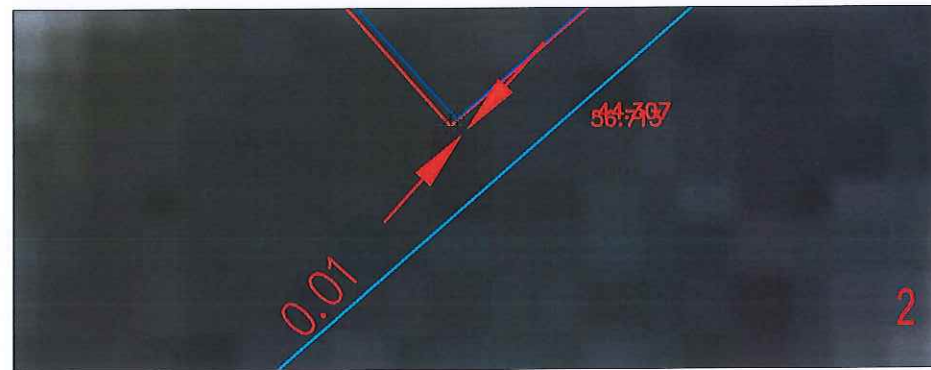
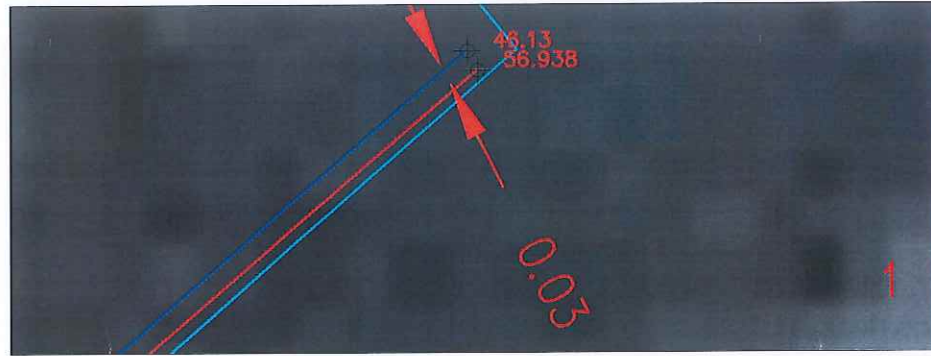
- Saktësia e matjes së drejtimeve Horizontale/Vertikale 2",
- Saktësia e matjes së largësive pa prizëm 3.0 mm + 2 ppm,
- Mundësi matje e largësive pa prizëm 500 m.

Si Metodë e matjeve gjeodezike për evidentimin e mënjanimëve është përdorur:

Metoda e diferencës se koordinatave te projektuara. Teorikisht, për dy pika qe ndodhen vertikalisht ne te njëjtin drejtim pozicioni i tyre i projektuar ne plan duhet te jete i njëjtë. Për këtë arsye nëse përcaktojmë diferencën e koordinatave midis pikës se cepit te pallatit ne katin e pare me piken e te njëjtit cep te pallatit ne katin e fundit, kjo diference duhet te dale teorikisht 0 ose brenda tolerancës se gabimit te matjes. Saktësia e pikave te matura ne këtë rast do te jete 1 - 1.5cm. Cdo diference qe nuk e kalon kete limit prej 1.5 cm do te quhet si diference brenda gabimit te matjes dhe per rrjedhoje nuk mund te arsyetohet per ndryshim ne vertikalitet ne objektet inxhinierike. Me poshte po japim matjet e realizuara per objektin e kërkuar:

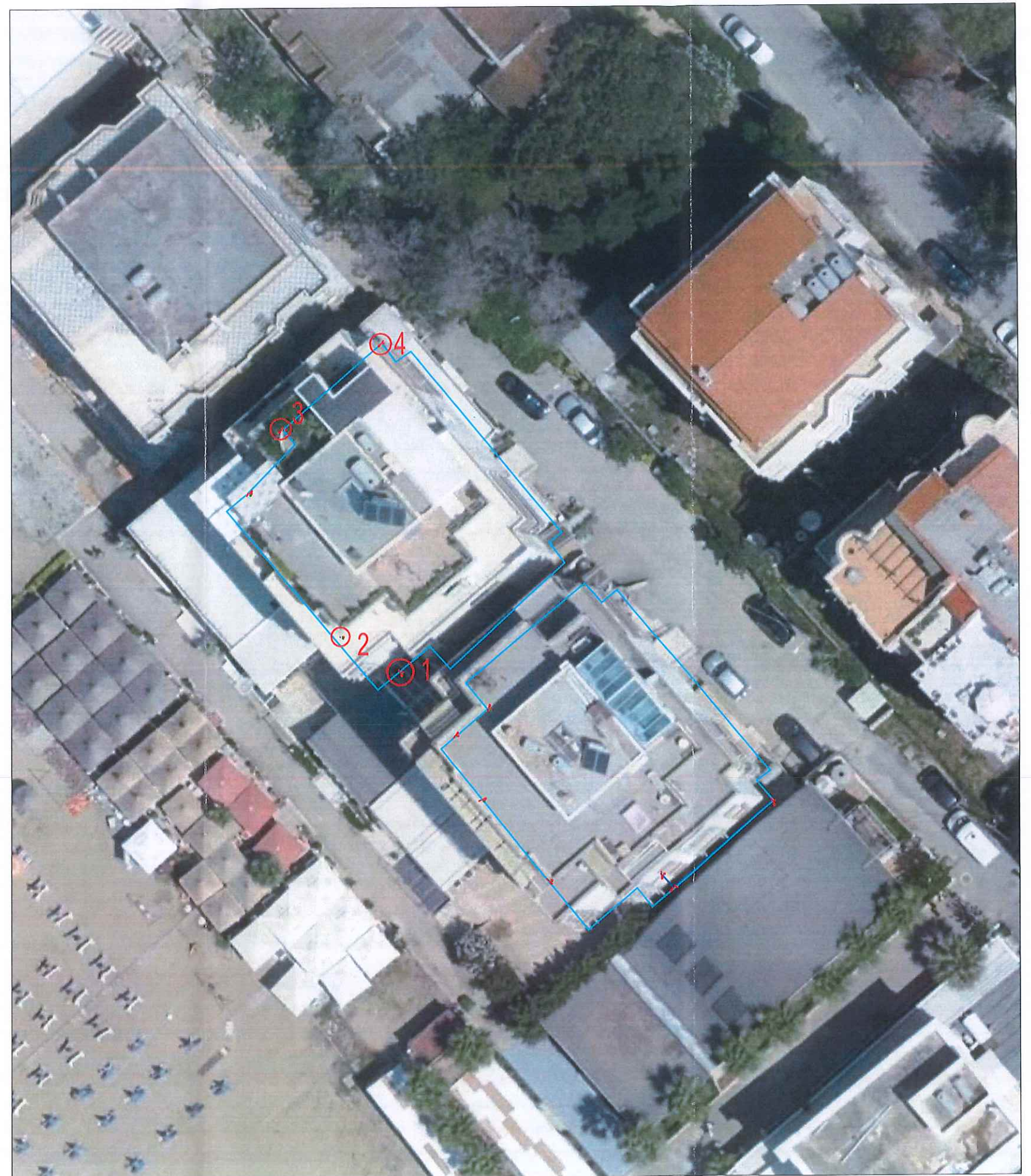
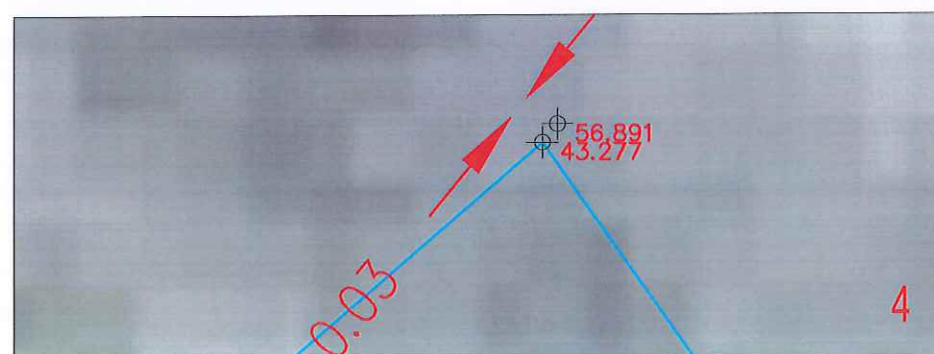
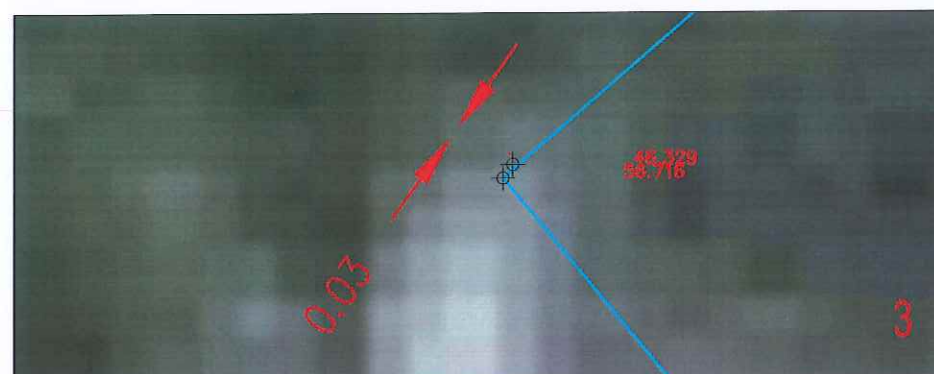
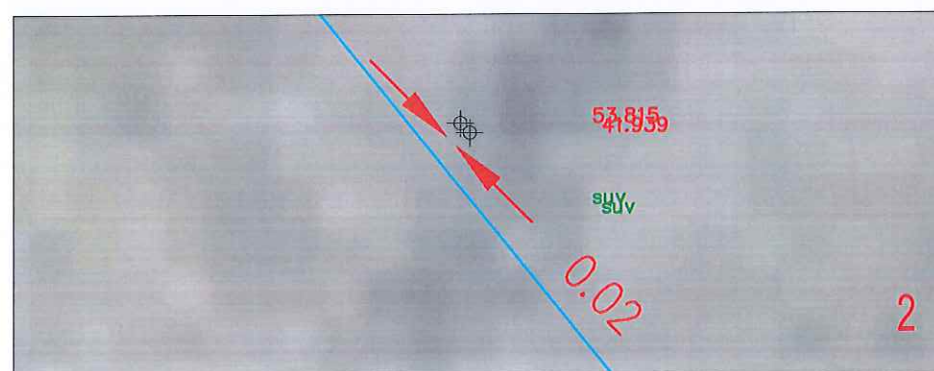
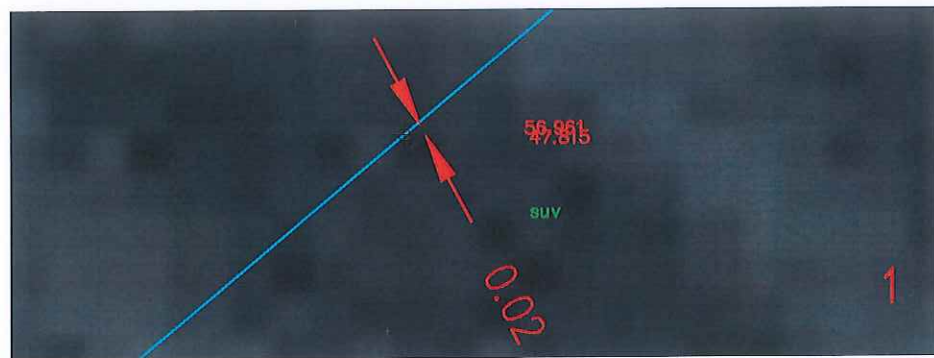
Evidentimi i mënjanimëve të pallateve SH 1:500

Nga perpunimi i mateje topografike vërehet që objekti nuk ka një shmangie të konsiderueshme në vertikali. Shmangjet variojnë rreth 2 - 3 cm në kahe të ndryshme të ndërtesës.



Evidentimi i mënjanimeve të pallateve SH 1:500

Nga perpunimi i mateje topografike verehet qe objekti nuk ka nje shmangie te konsiderueshme ne vertikali. Shmangjet variojne rreth 2 - 3 cm në kahe te ndryshme te ndertesës.





"GENT-ALBA" Shpk, NIPT K31603172E
Website: www.gent-alba.com
Adresa: Rruga Ali Begeja, Nr 14, Tirana, Albania
E-mail: gentqirjazi@gent-alba.com
Tel.Mob. +355 68 201 0566



Foto te objektit

ADMINISTRATOR
"GENT ALBA" shpk
Ing. Genti Qirjazi

**Genti
Qirjazi**

Digitally signed by Genti
Qirjazi
Date: 2022.11.16 13:39:40
+02'00'

