



Palma  
Construction  
sh.p.k.

"NDËRTIM KOPËSHT DHE  
ÇERDHE E INTEGRUAR  
NR. 50"  
Rr. Bësim Daja  
Tiranë ,

Vizatimet dhe Specifikimet si mjete shërbimi janë dhe do të mbeten pronë intelektuale e Projektuesit. Nuk duhet të përdoren për zgjerime të projektit, ose projektive të tjera, përveç se në rastet kur do dakordësohet me Projektuesin.

Sipërmarrësi është përgjegjës për konfirmimin dhe përshtatjen e përmasave në shesh të ndërtimit. Projektuesi do të jetë përgjegjës për mjetet, metodat dhe teknikat e projektimit dhe ndërtimit, si dhe për programet në lidhje me projektin.

© Palma Construction sh.p.k.

"NDËRTIM KOPËSHT DHE ÇERDHE E INTEGRUAR NR. 50"

Plani i Ndrichimit - Kati Përdhe

Grupi i projektimit:

Arkitekt Edlira Koleci (Çoku) A.1208/3

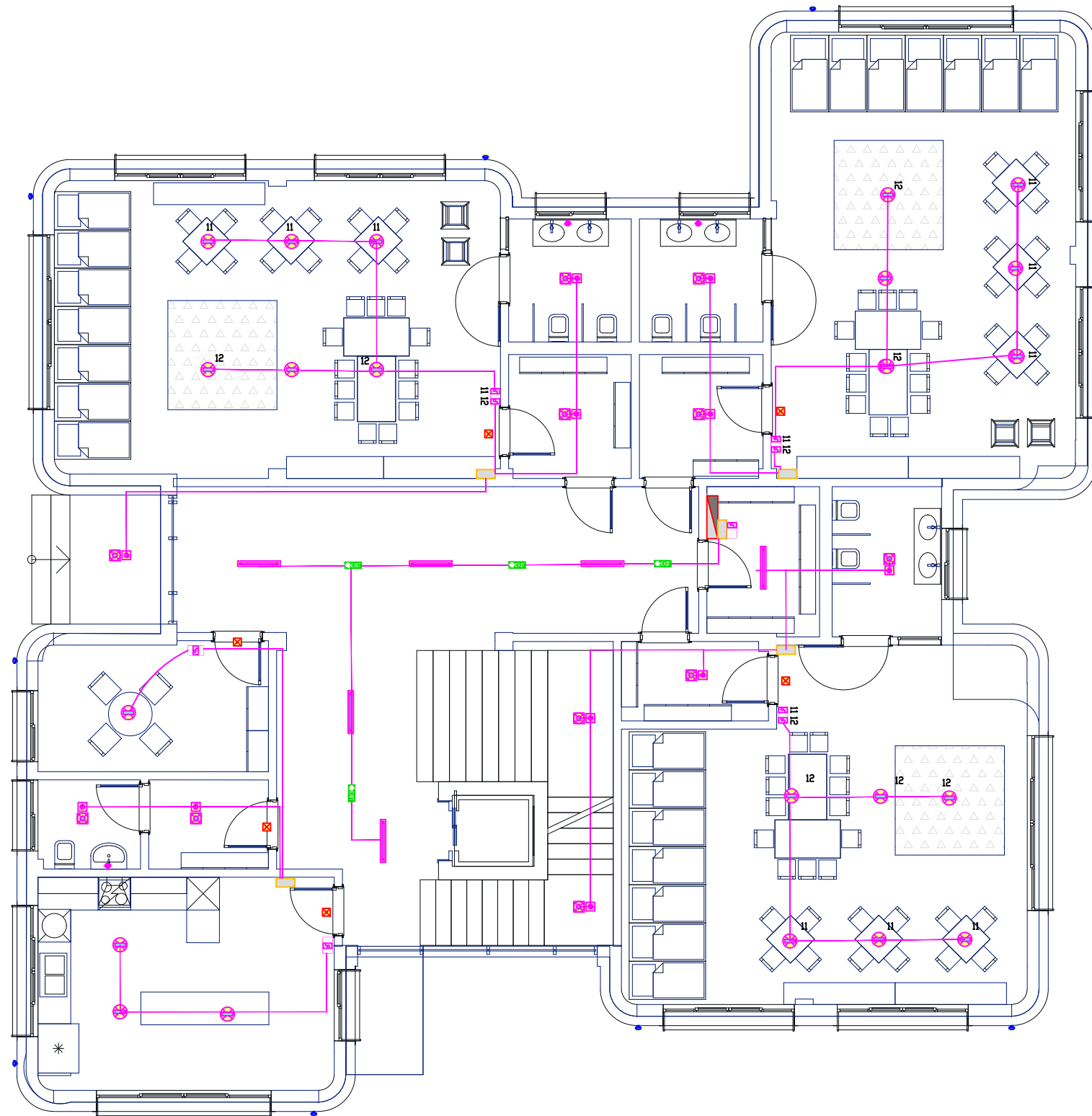
Ing. Str. Vahide Gruda K.0188/9

Ing. Str. Indrit Koleci

Ing. Mek. Ylli Çoku M.0200/3

Ing. El. Eduart Londo E.0485/2

LEGJENDA	
	Kuadri Elektrik
	Kufi 3 module
	Pulsiant ndricimi
	Celes 1P, 10A
	Celes deviat
	Celes invertitor
	Daje ndricimi ne tualet
	Ndricues me sensor (sipas Arkitektures)
	Ndricues me sensor me kontroll qendror (sipas Arkitektures)
	Ndricues me sensor me kontroll qendror (sipas Arkitektures)
	Ndricues i varur tavonor
	Ndricues mural
	Ndricues i varur 360G
	Spot tavonor inkasso
	Sensor levizje
	Ndricues emergjence BW me kohembajtje 3h
	Ndricues me drejtim levizje





Palma  
Construction  
sh.p.k.

"NDËRTIM KOPËSHT DHE  
ÇERDHE E INTEGRUAR  
NR. 50"  
Rr. Bësim Daja  
Tiranë ,

Vizatimet dhe Specifikimet si mjete shërbimi janë dhe do të mbeten pronë intelektuale e Projektuesit. Nuk duhet të përdoren për zgjerime të projektit, ose projekteve të tjera, përveç se në rastet kur do dakordësohet me Projektuesin.

Sipërmarrësi është përgjegjës për konfirmimin dhe përshatjen e përmasave në shesh të ndërtimit. Projektuesi do të jetë përgjegjës për mjetet, metodat dhe teknikat e projektimit dhe ndërtimit, si dhe për programet në lidhje me projektin.

© Palma Construction sh.p.k.

"NDËRTIM KOPËSHT DHE ÇERDHE E INTEGRUAR NR. 50"

Plani i Ndrichimit - Kati Parë

Grupi i projektimit:

Arkitekt Edlira Koleci (Çoku) A.1208/3

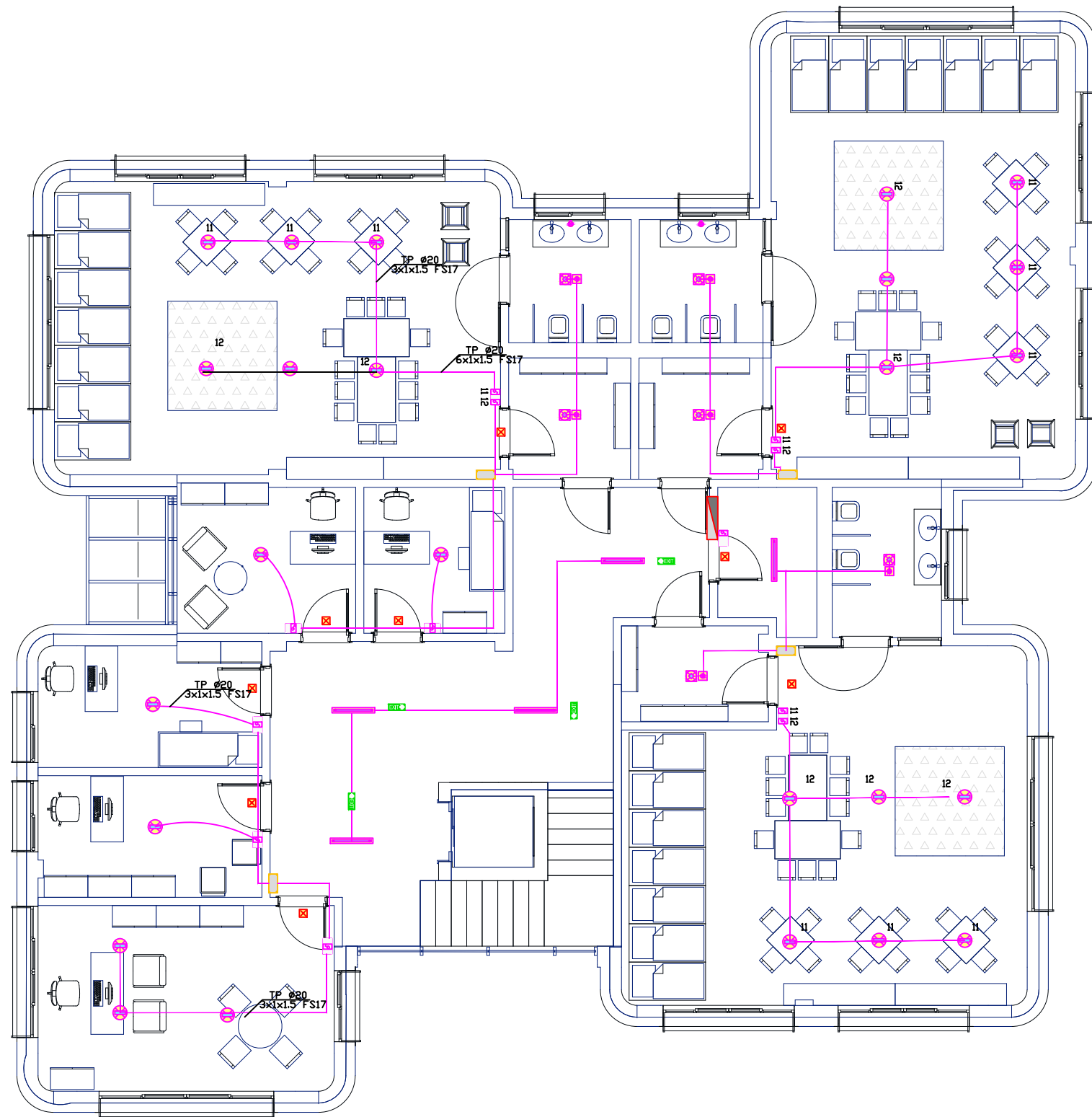
Ing. Str. Vahide Gruda K.0188/9

Ing. Str. Indrit Koleci

Ing. Mek. Ylli Çoku M.0200/3

Ing. El. Eduart Londo E.0485/2

LEGJENDA	
	Kuadri Elektrik
	Kufi 3 module
	Pulsant ndricimi
	Celes 1P, 10A
	Celes deviat
	Celes invertor
	Dajje ndricimi në tuilet
	Ndricues me sensor (sipas Arkitektures)
	Ndricues me sensor me kontroll qendror (sipas Arkitektures)
	Ndricues me sensor me kontroll qendror (sipas Arkitektures)
	Ndricues i varur tavonor
	Ndricues mural
	Ndricues i varur 360G
	Spot tavonor inkasso
	Sensor levizje
	Ndricues emergjence BW me kohembajtje 3h
	Ndricues me drejtim levizje





Palma  
Construction  
sh.p.k.

"NDËRTIM KOPËSHT DHE  
ÇERDHE E INTEGRUAR  
NR. 50"  
Rr. Bësim Daja  
Tiranë ,

Vizatimet dhe Specifikimet si mjete shërbimi janë dhe do të mbeten pronë intelektuale e Projektuesit. Nuk duhet të përdoren për zgjerime të projektit, ose projekteve të tjera, përveç se në rastet kur do dakordësohet me Projektuesin.

Sipërmarrësi është përgjegjës për konfirmimin dhe përshtatjen e përmasave në shesh të ndërtimit. Projektuesi do të jetë përgjegjës për mjetet, metodat dhe teknikat e projektimit dhe ndërtimit, si dhe për programet në lidhje me projektin.

© Palma Construction sh.p.k.

"NDËRTIM KOPËSHT DHE ÇERDHE E INTEGRUAR NR. 50"

Plani i Fuqisë - Kati Përdhe

Grupi i projektimit:

Arkitekt Edlira Koleci (Çoku) A.1208/3

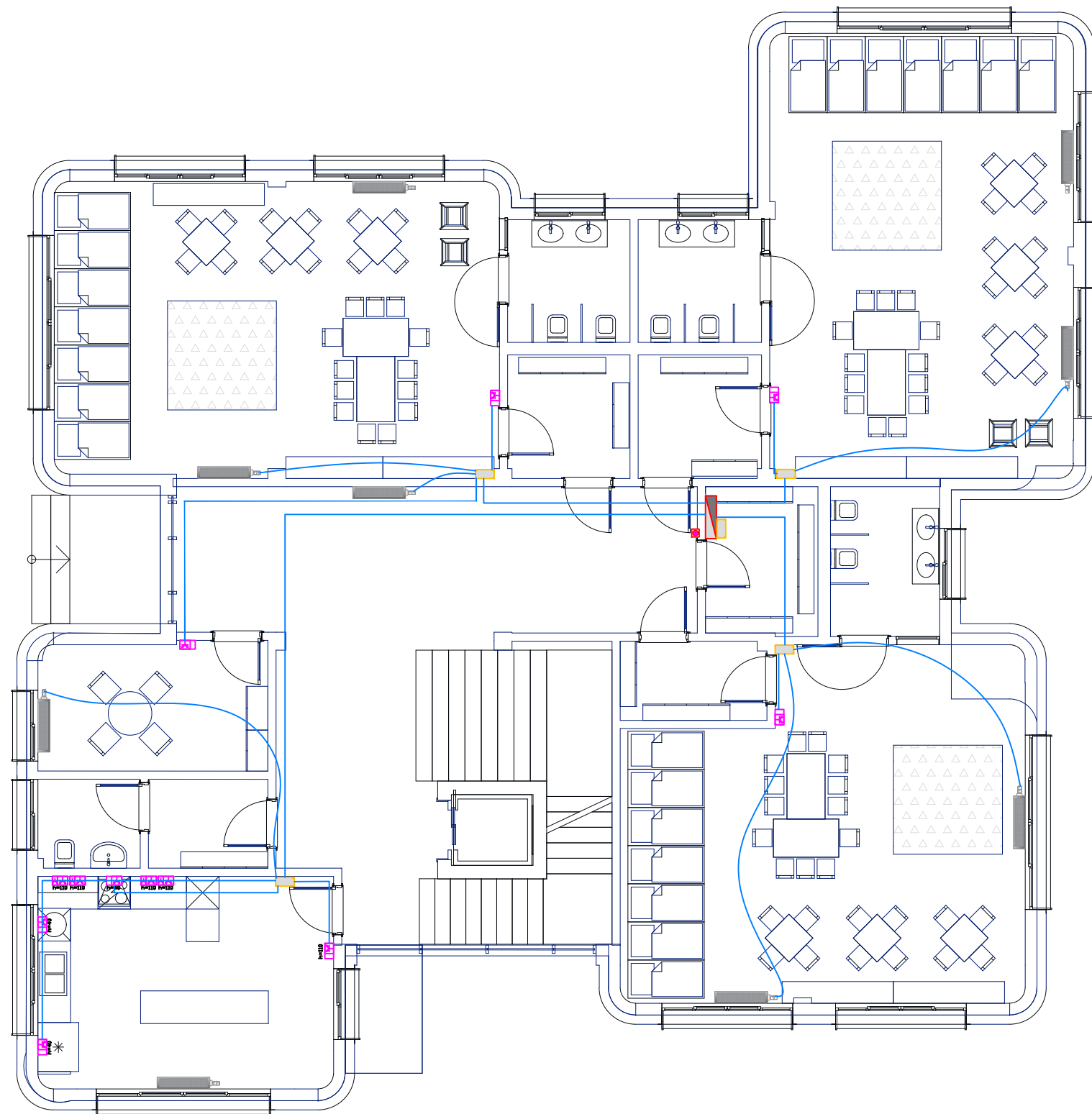
Ing. Str. Vahide Gruda K.0188/9

Ing. Str. Indrit Koleci

Ing. Mek. Ylli Çoku M.0200/3

Ing. El. Eduart Londo E.0485/2

LEGJENDA	
	Kuadri Elektrik
	Kuli shpërndarëse PT7
	Kuli 3 module
	Kuli 4 module
	Prize schucko 2P+T 16A (nglyre e bardhe)
	Prize bivalente
	Aspirator
	Dalje Fuqie
	Buton emergjence statusues
	Zbrilje pergjate murit nga tavani ne dysheme





Palma  
Construction  
sh.p.k.

"NDËRTIM KOPËSHT DHE  
ÇERDHE E INTEGRUAR  
NR. 50"  
Rr. Bësim Daja  
Tiranë,

Vizatimet dhe Specifikimet si mjete shërbimi janë dhe do të mbeten pronë intelektuale e Projektuesit. Nuk duhet të përdoren për zgjerime të projektit, ose projekteve të tjera, përveç se në rastet kur do dakordësohet me Projektuesin.

Sipërmarrësi është përgjegjës për konfirmimin dhe përshtatjen e përmasave në shesh të ndërtimit. Projektuesi do të jetë përgjegjës për mjetet, metodat dhe teknikat e projektimit dhe ndërtimit, si dhe për programet në lidhje me projektin.

© Palma Construction sh.p.k.

"NDËRTIM KOPËSHT DHE ÇERDHE E INTEGRUAR NR. 50"

Plani i Fuqisë- Kati Parë

Grupi i projektimit:

Arkitekt Edlira Koleci (Çoku) A.1208/3

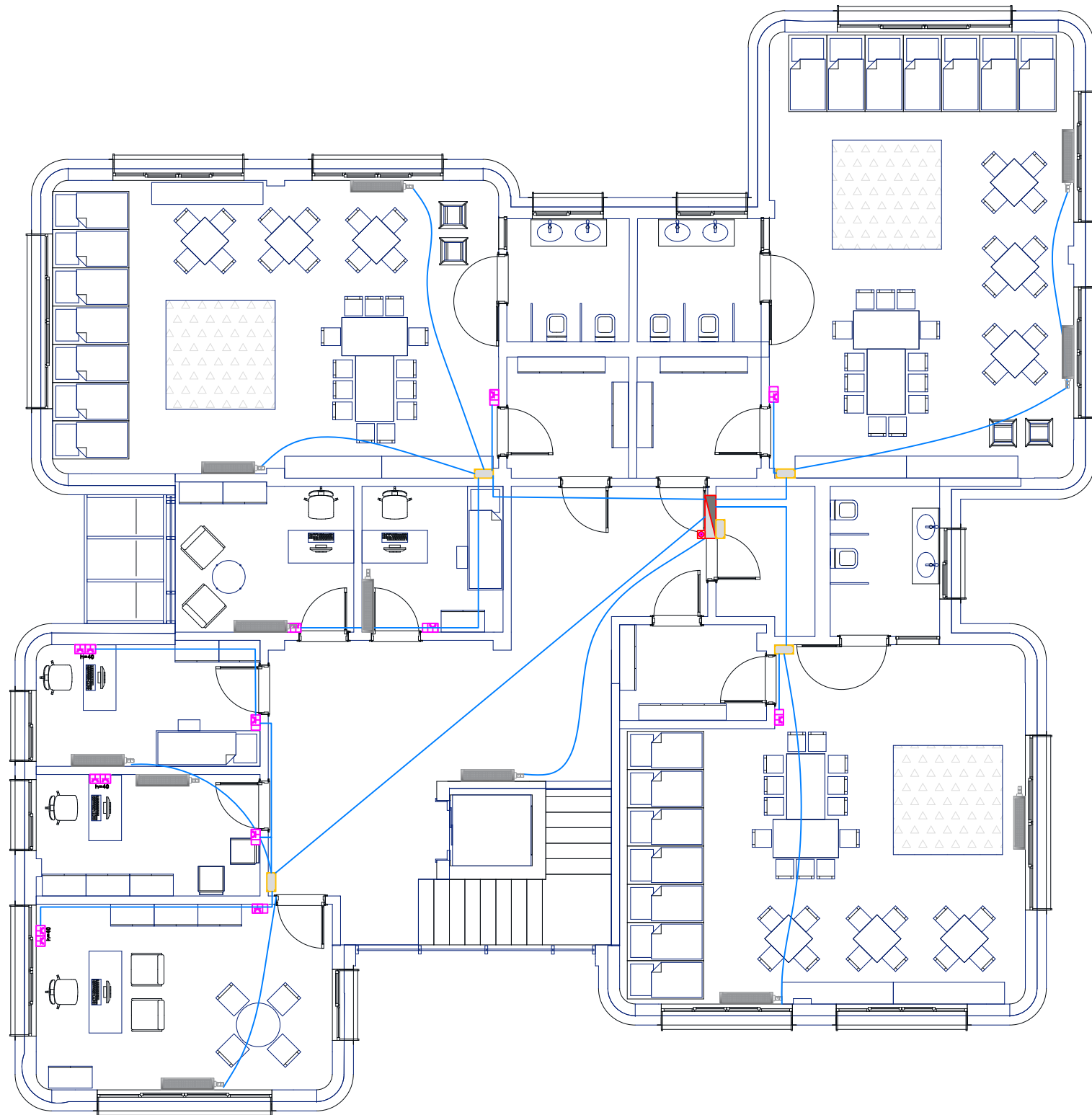
Ing. Str. Vahide Gruda K.0188/9

Ing. Str. Indrit Koleci

Ing. Mek. Ylli Çoku M.0200/3

Ing. El. Eduart Londo E.0485/2

LEGJENDA	
	Kuadri Elektrik
	Kuti shpërndarëse PT7
	Kuti 3 module
	Kuti 4 module
	Prize schucko 2P+T 16A /ngjyre e bardhe
	Prize bivalente
	Aspirator
	Dajje Fuqie
	Buton emergjence stakues
	Zbritje pergate murit nga tavani ne dysheime





Palma  
Construction  
sh.p.k.

“NDËRTIM KOPËSHT DHE  
ÇËRDHE E INTEGRUAR  
NR. 50”  
Rr. Bësim Daja  
Tiranë ,

Vizatimet dhe Specifikimet si mjete shërbimi janë dhe do të mbeten pronë intelektuale e Projektuesit. Nuk duhet të përdoren për zgjerime të projektit, ose projekteve të tjera, përveç se në rastet kur do dakordësohet me Projektuesin.

Sipërmarrësi është përgjegjës për konfirmimin dhe përshatjen e përmasave në shesh të ndërtimit. Projektuesi do të jetë përgjegjës për mjetet, metodat dhe teknikat e projektimit dhe ndërtimit, si dhe për programet në lidhje me projektin.

© Palma Construction sh.p.k.

“NDËRTIM KOPËSHT DHE ÇËRDHE E INTEGRUAR NR. 50”

Plani i Rrjetit LAN (Interneti) - Kati Përdhe

Grupi i projektimit:

Arkitekt Edlira Koleci (Çoku) A.1208/3

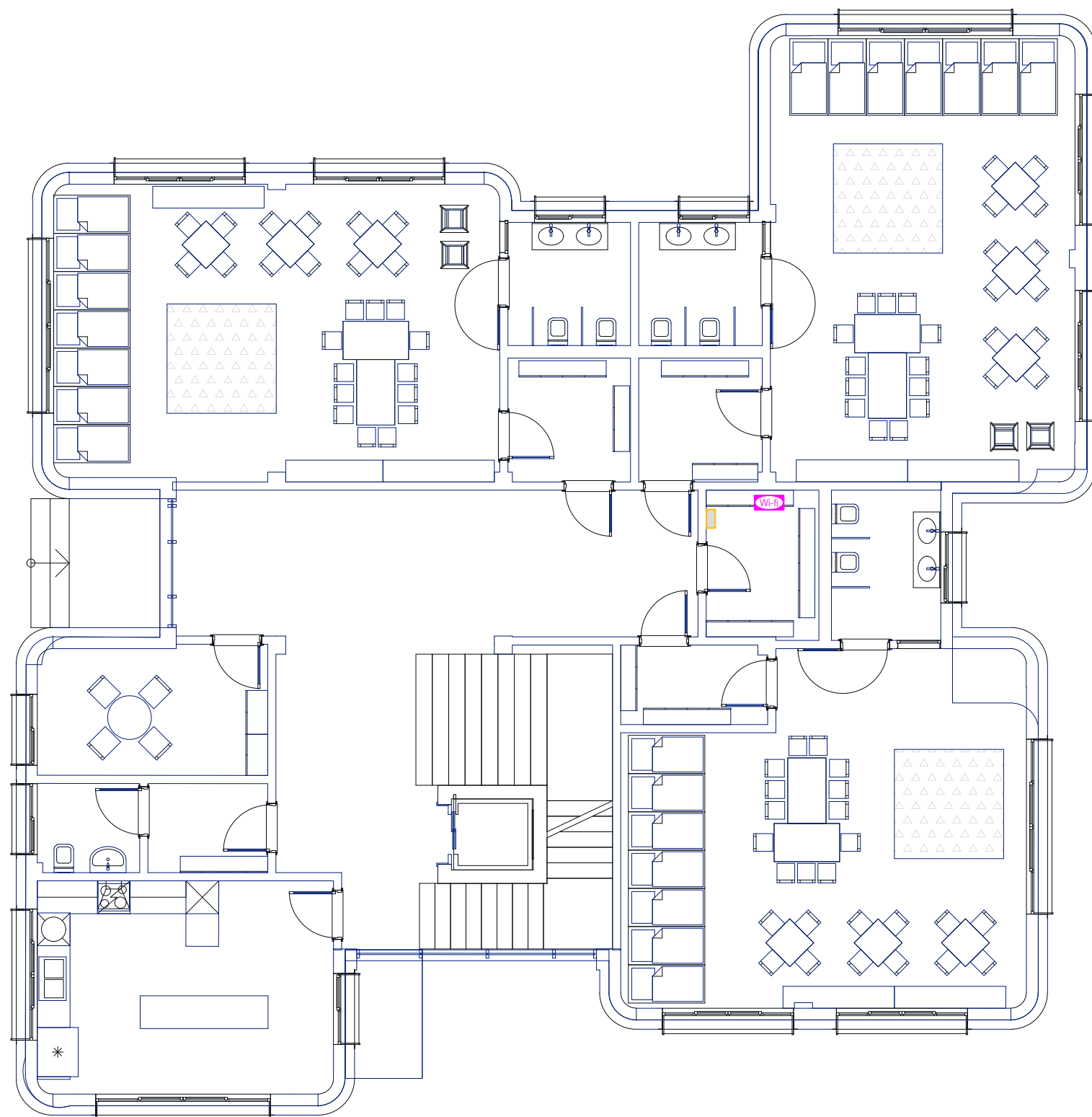
Ing. Str. Vahide Gruda K.0188/9

Ing. Str. Indrit Koleci

Ing. Mek. Ylli Çoku M.0200/3

Ing. El. Eduart Londo E.0485/2

LEGJENDA	
	Prize RJ45
	Kufi 3 module
	Access Point
	Detektor tymi
	Detektor tymi brenda tavanit feshues
	Sirene e brendshme, buton detektoresh
	Sirene e jashtme
	Zile elektromekanike
	Pulsant me target per komandimin manual te ziles
	Altoparlant tavantor





Palma  
Construction  
sh.p.k.

"NDËRTIM KOPËSHT DHE  
ÇERDHE E INTEGRUAR  
NR. 50"  
Rr. Bësim Daja  
Tiranë ,

Vizatimet dhe Specifikimet si mjete shërbimi janë dhe do të mbeten pronë intelektuale e Projektuesit. Nuk duhet të përdoren për zgjerime të projektit, ose projekteve të tjera, përveç se në rastet kur do dakordësohet me Projektuesin.

Sipërmarrësi është përgjegjës për konfirmimin dhe përshatjen e përmasave në shesh të ndërtimit. Projektuesi do të jetë përgjegjës për mjetet, metodat dhe teknikat e projektimit dhe ndërtimit, si dhe për programet në lidhje me projektin.

© Palma Construction sh.p.k.

"NDËRTIM KOPËSHT DHE ÇERDHE E INTEGRUAR NR. 50"

Plani i Rrjetit LAN (Interneti) - Kati Parë

Grupi i projektimit:

Arkitekt Edlira Koleci (Çoku) A.1208/3

Ing. Str. Vahide Gruda K.0188/9

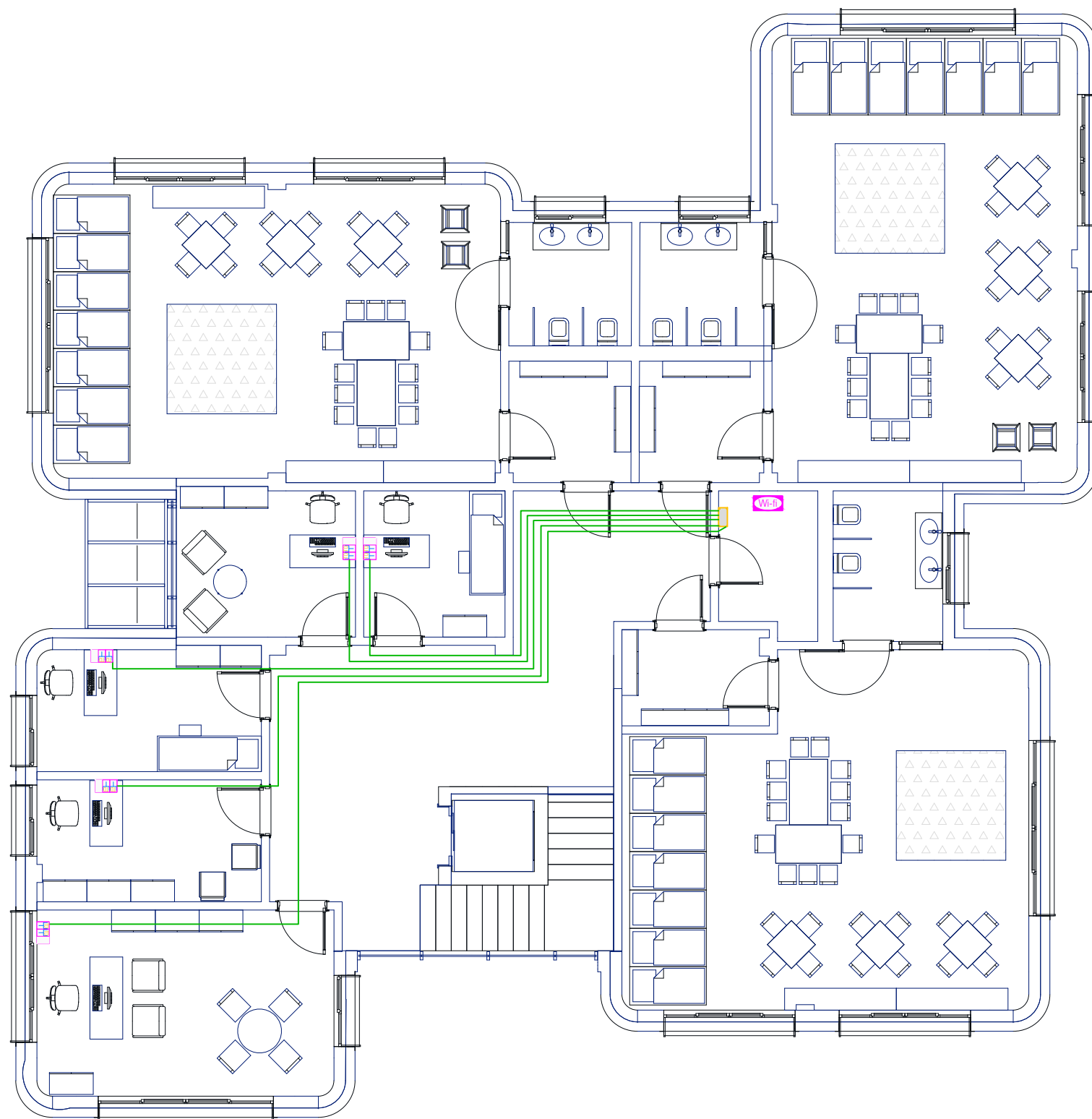
Ing. Str. Indrit Koleci

Ing. Mek. Ylli Çoku M.0200/3

Ing. El. Eduart Londo E.0485/2

E 006

LEGJENDA	
	Prize RJ45
	Kull 3 module
	Access Point
	Detektor tymi
	Detektor tymi brenda tavanit fteshues
	Sirene e brendshme, buton detektorësh
	Sirene e jashtme
	Zigje elektromekanike
	Pulsant me target për komandimin manual të zigjes
	Altoparlant tavanor





Palma  
Construction  
sh.p.k.

"NDËRTIM KOPËSHT DHE  
ÇERDHE E INTEGRUAR  
NR. 50"  
Rr. Bësim Daja  
Tiranë,

Vizatimet dhe Specifikimet si mjete shërbimi janë dhe do të mbeten pronë intelektuale e Projektuesit. Nuk duhet të përdoren për zgjerime të projektit, ose projekteve të tjera, përveç se në rastet kur do dakordësohet me Projektuesin.

Sipërmarrësi është përgjegjës për konfirmimin dhe përshtatjen e përmasave në shesh të ndërtimit. Projektuesi do të jetë përgjegjës për mjetet, metodat dhe teknikat e projektimit dhe ndërtimit, si dhe për programet në lidhje me projektin.

© Palma Construction sh.p.k.

"NDËRTIM KOPËSHT DHE ÇERDHE E INTEGRUAR NR. 50"

Plani i Rrjetit CCTV - Kati Përdhe

Grupi i projektimit:

Arkitekt Edlira Koleci (Çoku) A.1208/3

Ing. Str. Vahide Gruda K.0188/9

Ing. Str. Indrit Koleci

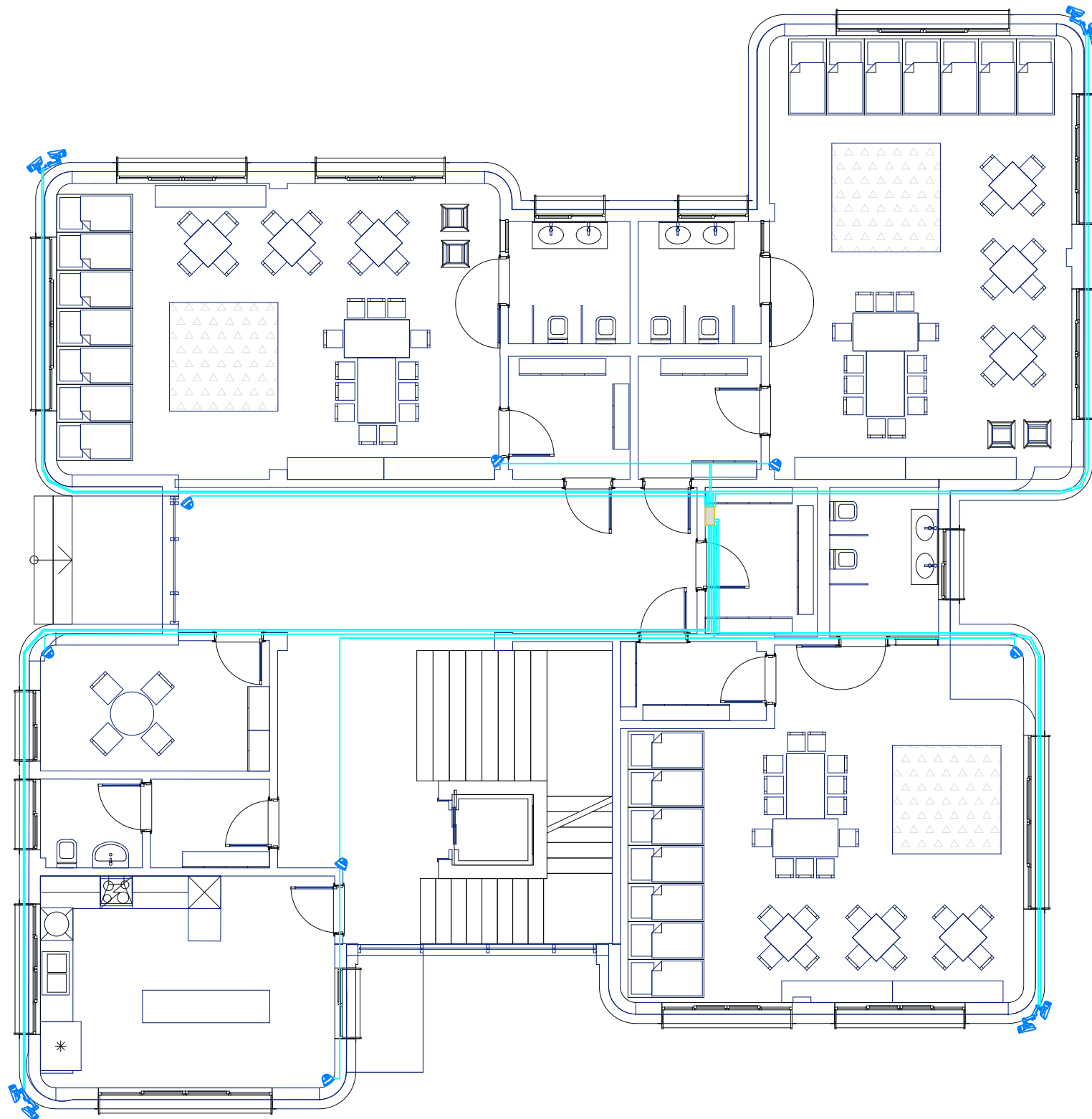
Ing. Mek. Ylli Çoku M.0200/3

Ing. El. Eduart Londo E.0485/2

E 007

### LEGJENDA

	Prize RJ45
	Kuti 3 module
	Kamera Bullet
	Kamera MiniDome
	Access Point
	Detektor tymi
	Detektor tymi brenda tavanit feshues
	Sirene e brendshme, buton detektoresh
	Sirene e jashtme
	Zile elektromekanike
	Pulsant me target per komandimin manual te ziles
	Detektor temperature i adresueshem





Palma  
Construction  
sh.p.k.

“NDËRTIM KOPËSHT DHE  
ÇERDHE E INTEGRUAR  
NR. 50 ”  
Rr. Bësim Daja  
Tiranë ,

Vizatimet dhe Specifikimet si mjete shërbimi janë dhe do të mbeten pronë intelektuale e Projektuesit. Nuk duhet të përdoren për zgjerime të projektit, ose projekteve të tjera, përveç se në rastet kur do dakordësohet me Projektuesin.

Sipërmarrësi është përgjegjës për konfirmimin dhe përshtatjen e përmasave në shesh të ndërtimit. Projektuesi do të jetë përgjegjës për mjetet, metodat dhe teknikat e projektimit dhe ndërtimit, si dhe për programet në lidhje me projektin.

© Palma Construction sh.p.k.

“NDËRTIM KOPËSHT DHE ÇERDHE E INTEGRUAR NR. 50 ”

Plani i Rrjetit CCTV - Kati Parë

Grupi i projektimit:

Arkitekt Edlira Koleci (Çoku) A.1208/3

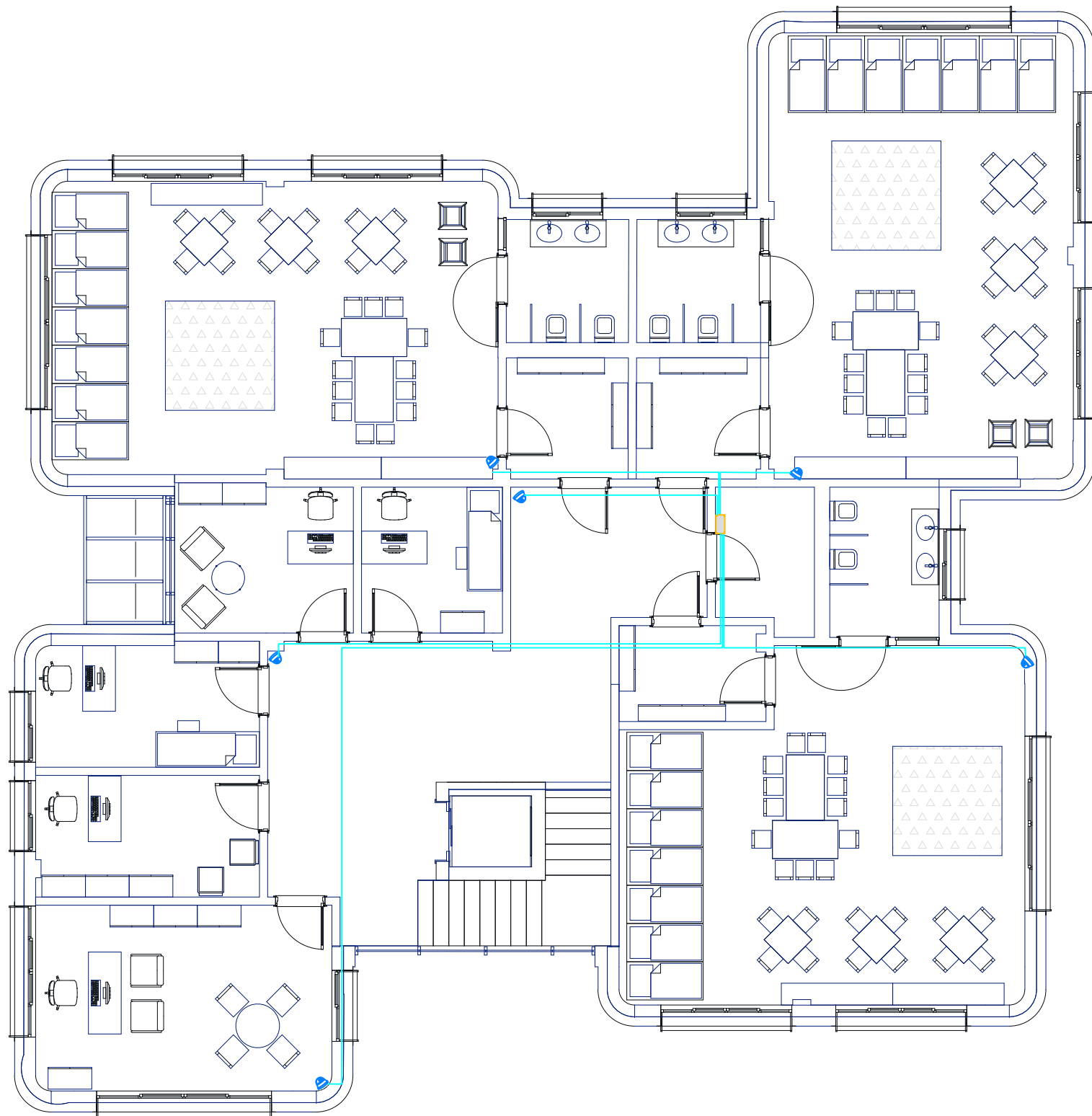
Ing. Str. Vahide Gruda K.0188/9

Ing. Str. Indrit Koleci

Ing. Mek. Ylli Çoku M.0200/3

Ing. El. Eduart Londo E.0485/2

LEGJENDA	
	Prize RJ45
	Kull 3 module
	Kamera Bullet
	Kamera MiniDome
	Access Point
	Detektor tymi
	Detektor tymi brenda tavanit feshues
	Sirene e brendshme, buton detektoresh
	Sirene e jashtme
	Zile elektromekanike
	Pulsant me target per komandimin manual te ziles
	Detektor temperature i adresueshem







Palma  
Construction  
sh.p.k.

“NDËRTIM KOPËSHT DHE  
ÇERDHE E INTEGRUAR  
NR. 50”  
Rr. Bësim Daja  
Tiranë ,

Vizatimet dhe Specifikimet si mjete shërbimi janë dhe do të mbeten pronë intelektuale e Projektuesit. Nuk duhet të përdoren për zgjerime të projektit, ose projekteve të tjera, përveç se në rastet kur do dakordësohet me Projektuesin.

Sipërmarrësi është përgjegjës për konfirmimin dhe përshtatjen e përmasave në shesh të ndërtimit. Projektuesi do të jetë përgjegjës për mjetet, metodat dhe teknikat e projektimit dhe ndërtimit, si dhe për programet në lidhje me projektin.

© Palma Construction sh.p.k.

“NDËRTIM KOPËSHT DHE ÇERDHE E INTEGRUAR NR. 50”

Plani i Dedektimit të Zjarrit - Kati Përdhe

Grupi i projektimit:

Arkitekt Edlira Koleci (Çoku) A.1208/3

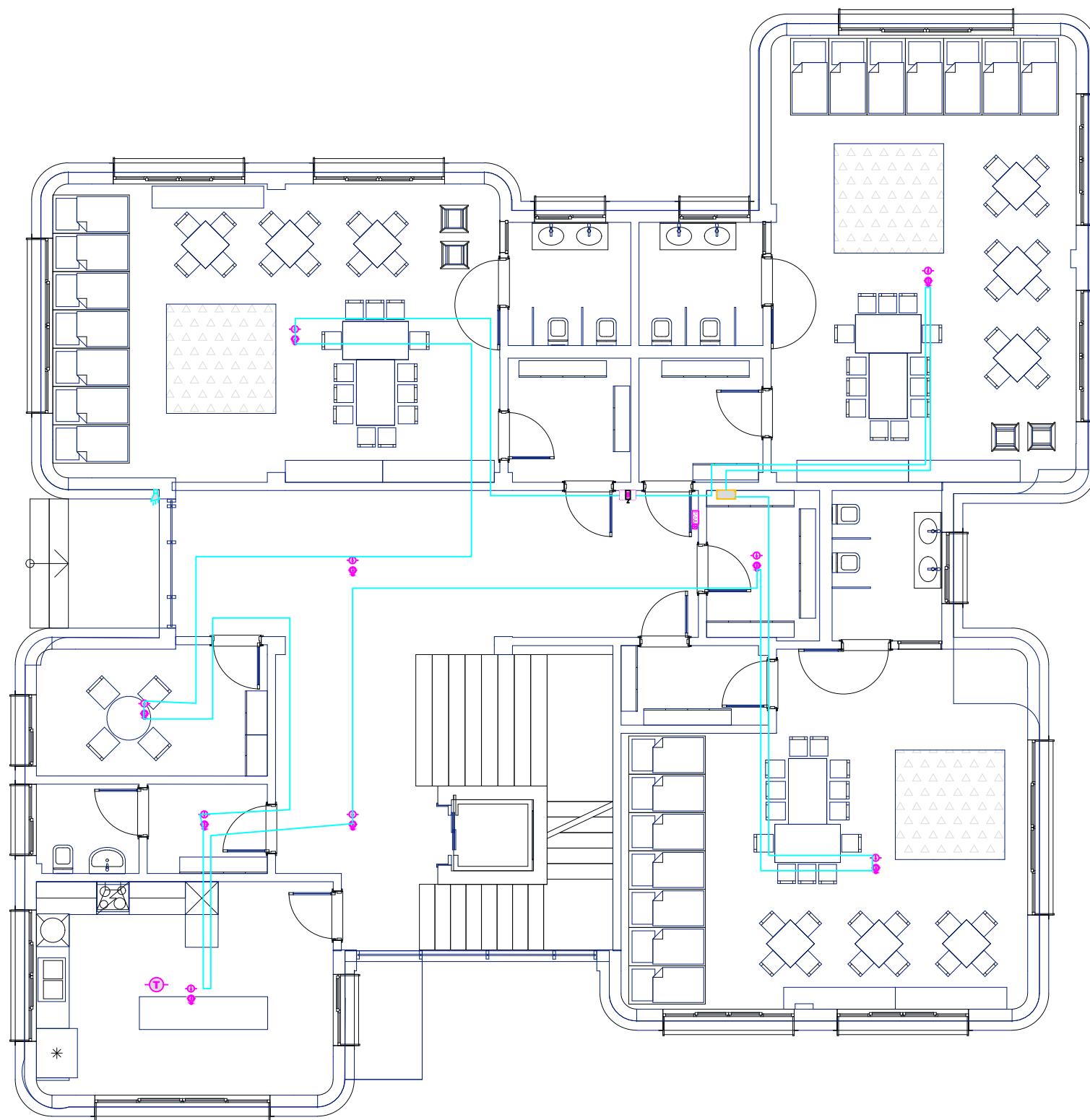
Ing. Str. Vahide Gruda K.0188/9

Ing. Str. Indrit Koleci

Ing. Mek. Ylli Çoku M.0200/3

Ing. El. Eduart Londo E.0485/2

LEGJENDA	
	Prize RJ45
	Kufi 3 module
	Kamera Bullet
	Kamera MiniDome
	Access Point
	Detektor tymi
	Detektor tymi brenda tavanit feshues
	Sirene e brendshme, buton detektoresh
	Sirene e jashtme
	Zile elektromekanike
	Pulsant me target per komandimin manual te ziles
	Detektor temperature i adresueshem





Palma  
Construction  
sh.p.k.

"NDËRTIM KOPËSHT DHE  
ÇERDHE E INTEGRUAR  
NR. 50"  
Rr. Bësim Daja  
Tiranë ,

Vizatimet dhe Specifikimet si mjete shërbimi janë dhe do të mbeten pronë intelektuale e Projektuesit. Nuk duhet të përdoren për zgjerime të projektit, ose projekteve të tjera, përveç se në rastet kur do dakordësohet me Projektuesin.

Sipërmarrësi është përgjegjës për konfirmimin dhe përshatjen e përmasave në shesh të ndërtimit. Projektuesi do të jetë përgjegjës për mjetet, metodat dhe teknikat e projektimit dhe ndërtimit, si dhe për programet në lidhje me projektin.

© Palma Construction sh.p.k.

"NDËRTIM KOPËSHT DHE ÇERDHE E INTEGRUAR NR. 50"

Plani i Dedektimit të Zjarrit - Kati Parë

Grupi i projektimit:

Arkitekt Edlira Koleci (Çoku) A.1208/3

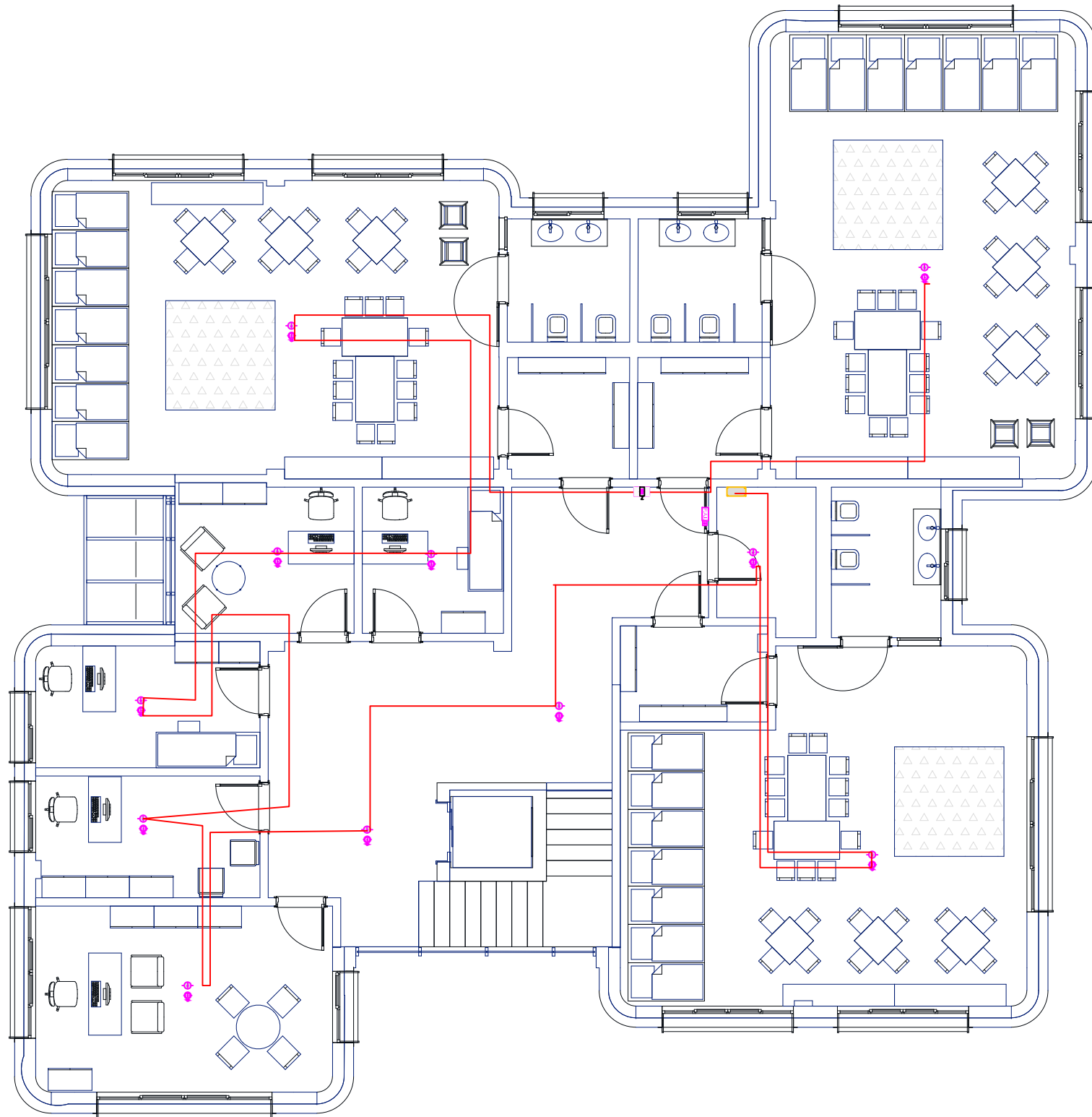
Ing. Str. Vahide Gruda K.0188/9

Ing. Str. Indrit Koleci

Ing. Mek. Ylli Çoku M.0200/3

Ing. El. Eduart Londo E.0485/2

LEGJENDA	
	Prizë RJ45
	Kufi 3 module
	Kamera Bulet
	Kamera MiniDome
	Access Point
	Detektor tymi
	Detektor tymi brenda tavanit fëshues
	Sirene e brendshme, buton detektoresh
	Sirene e jashtme
	Zile elektromekanike
	Pulsant me target per komandimin manual te ziles
	Detektor temperature i adresueshem





Palma  
Construction  
sh.p.k.

"NDËRTIM KOPËSHT DHE  
ÇERDHE E INTEGRUAR  
NR. 50"  
Rr. Bësim Daja  
Tiranë,

Vizatimet dhe Specifikimet si mjete shërbimi janë dhe do të mbeten pronë intelektuale e Projektuesit. Nuk duhet të përdoren për zgjerime të projektit, ose projekteve të tjera, përveç se në rastet kur do dakordësohet me Projektuesin.

Sipërmarrësi është përgjegjës për konfirmimin dhe përshtatjen e përmasave në shesh të ndërtimit. Projektuesi do të jetë përgjegjës për mjetet, metodat dhe teknikat e projektimit dhe ndërtimit, si dhe për programet në lidhje me projektin.

© Palma Construction sh.p.k.

"NDËRTIM KOPËSHT DHE ÇERDHE E INTEGRUAR NR. 50"

Skema e Rrjetit LAN

Grupi i projektimit:

Arkitekt Edlira Koleci (Çoku) A.1208/3

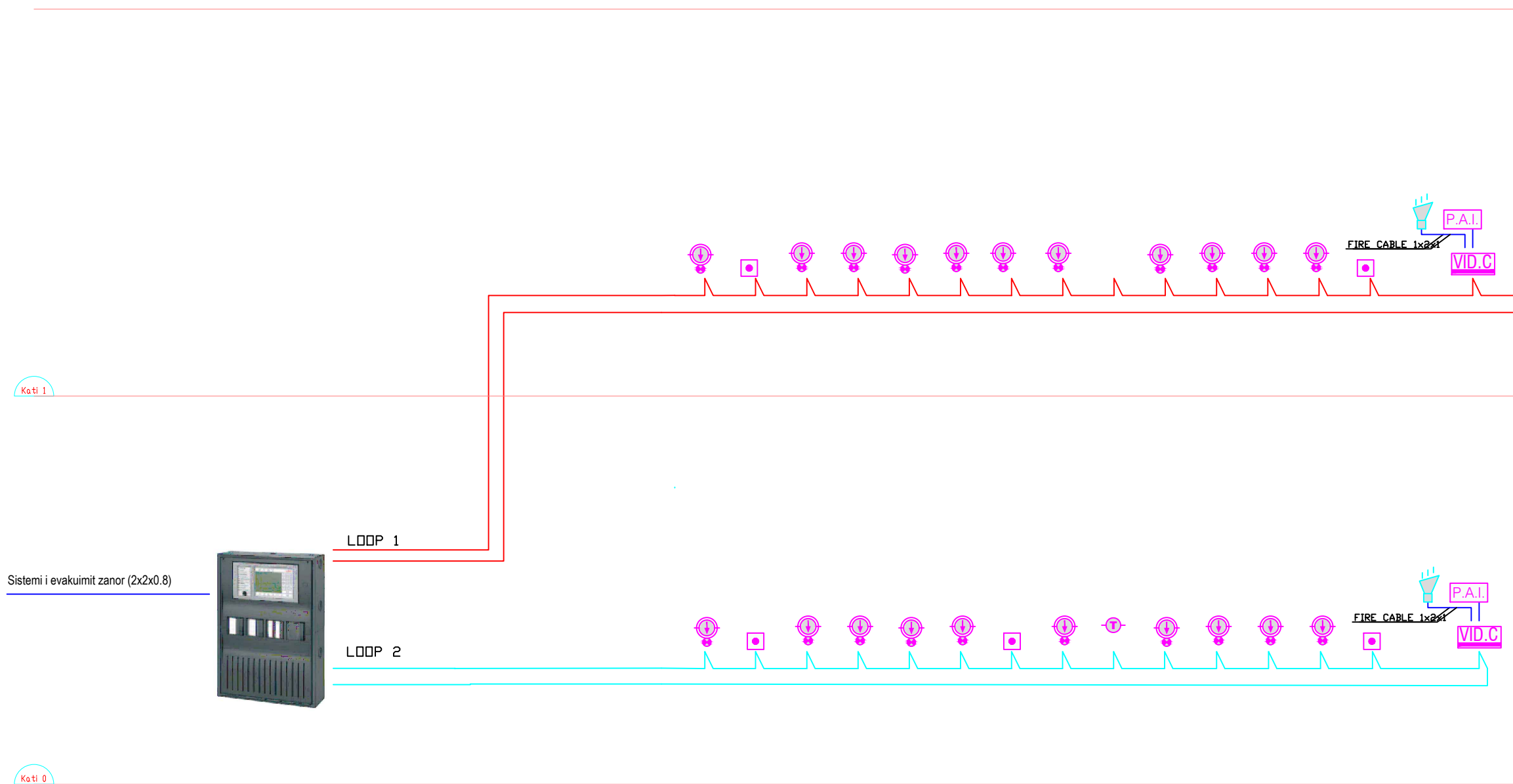
Ing. Str. Vahide Gruda K.0188/9

Ing. Str. Indrit Koleci

Ing. Mek. Ylli Çoku M.0200/3

Ing. El. Eduart Londo E.0485/2

E 011





Palma  
Construction  
sh.p.k.

"NDËRTIM KOPËSHT DHE  
ÇERDHE E INTEGRUAR  
NR. 50"  
Rr. Bësim Daja  
Tiranë ,

Vizatimet dhe Specifikimet si mjete shërbimi janë dhe do të mbeten pronë intelektuale e Projektuesit. Nuk duhet të përdoren për zgjerime të projektit, ose projektive të tjera, përveç se në rastet kur do dakordësohet me Projektuesin.

Sipërmarrësi është përgjegjës për konfirmimin dhe përshatjen e përmasave në shesh të ndërtimit. Projektuesi do të jetë përgjegjës për mjetet, metodat dhe teknikat e projektimit dhe ndërtimit, si dhe për programet në lidhje me projektin.

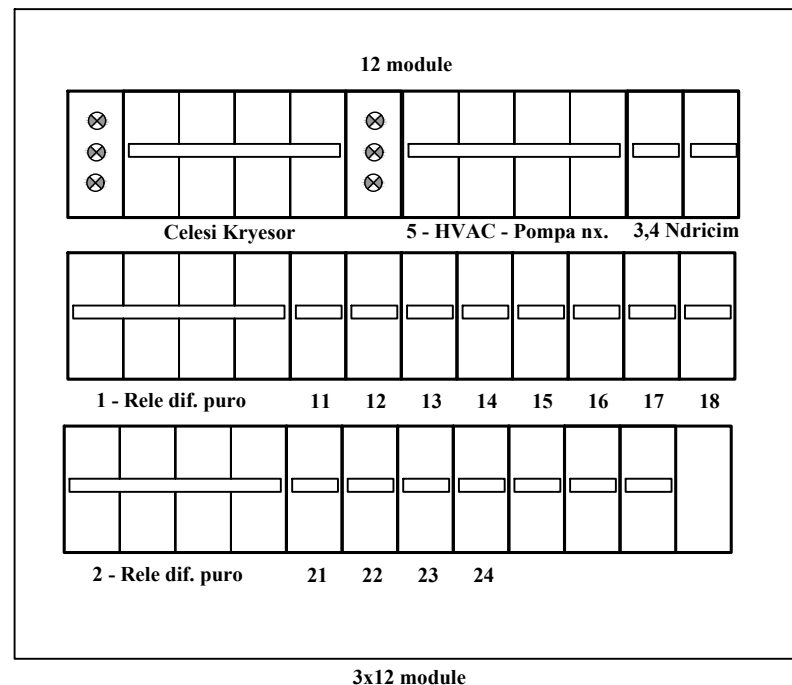
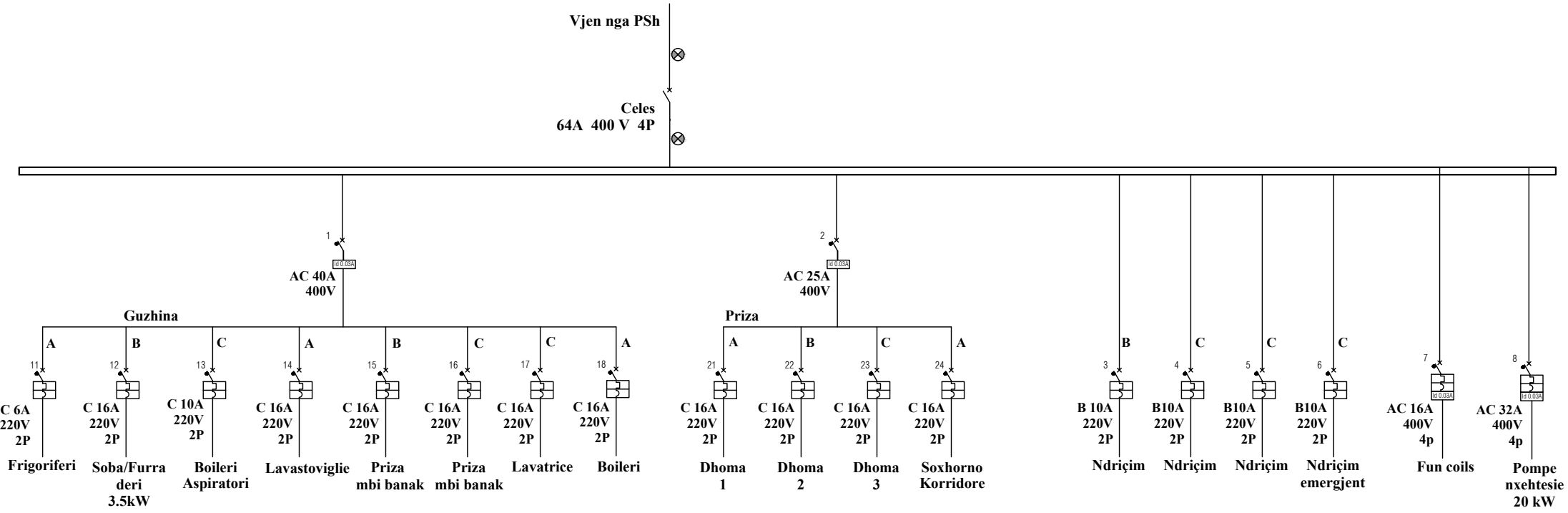
© Palma Construction sh.p.k.

"NDËRTIM KOPËSHT DHE ÇERDHE E INTEGRUAR NR. 50"

Skema e Kuadrit Elektrik - Kati Përdhe

Grupi i projektimit:  
Arkitekt Edlira Koleci (Çoku) A.1208/3  
Ing. Str. Vahide Gruda K.0188/9  
Ing. Str. Indrit Koleci  
Ing. Mek. Ylli Çoku M.0200/3  
Ing. El. Eduart Londo E.0485/2

## Kuadri Elektrik kati perdhe





Palma  
Construction  
sh.p.k.

"NDËRTIM KOPËSHT DHE  
ÇERDHE E INTEGRUAR  
NR. 50"  
Rr. Besim Daja  
Tiranë ,

Vizatimet dhe Specifikimet si mjete shërbimi janë dhe do të mbeten pronë intelektuale e Projektuesit. Nuk duhet të përdoren për zgjerime të projektit, ose projekteve të tjera, përveç se në rastet kur do dakordësohet me Projektuesin.

Sipërmarrësi është përgjegjës për konfirmimin dhe përshtatjen e përmasave në shesh të ndërtimit. Projektuesi do të jetë përgjegjës për mjetet, metodat dhe teknikat e projektimit dhe ndërtimit, si dhe për programet në lidhje me projektin.

© Palma Construction sh.p.k.

"NDËRTIM KOPËSHT DHE ÇERDHE E INTEGRUAR NR. 50"

Skema e Kuadrit Elektrik - Kati Parë

Grupi i projektimit:

Arkitekt Edlira Koleci (Çoku) A.1208/3

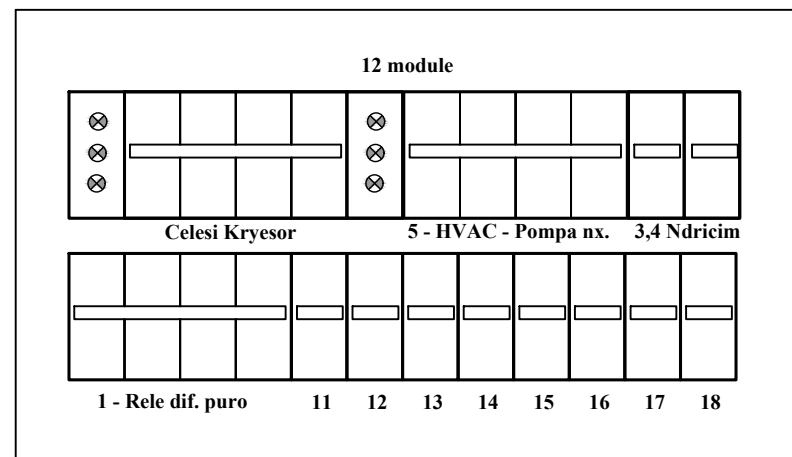
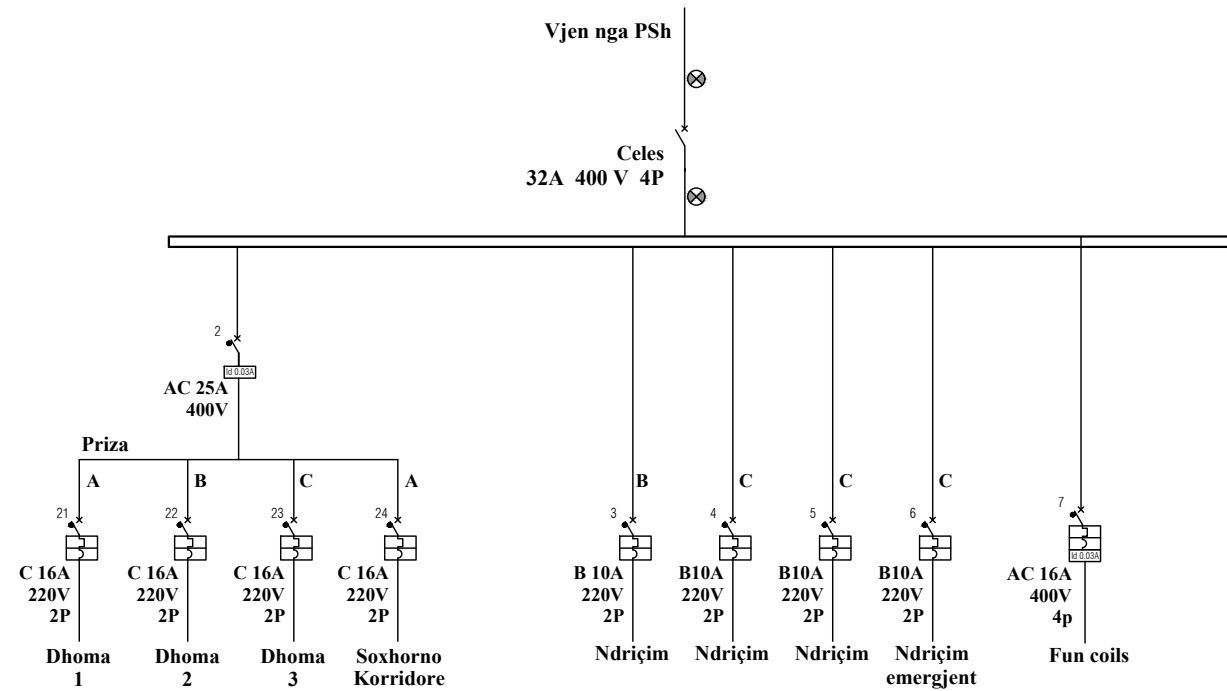
Ing. Str. Vahide Gruda K.0188/9

Ing. Str. Indrit Koleci

Ing. Mek. Ylli Çoku M.0200/3

Ing. El. Eduart Londo E.0485/2

## Kuadri Elektrik kati pare



2x12 module



Palma  
Construction  
sh.p.k.

"NDËRTIM KOPËSHT DHE  
ÇERDHE E INTEGRUAR  
NR. 50"  
Rr. Bësim Daja  
Tiranë ,

Vizatimet dhe Specifikimet si mjete shërbimi janë dhe do të mbeten pronë intelektuale e Projektuesit. Nuk duhet të përdoren për zgjerime të projektit, ose projektive të tjera, përveç se në rastet kur do dakordësohet me Projektuesin.

Sipërmarrësi është përgjegjës për konfirmimin dhe përshtatjen e përmasave në shesh të ndërtimit. Projektuesi do të jetë përgjegjës për mjetet, metodat dhe teknikat e projektimit dhe ndërtimit, si dhe për programet në lidhje me projektin.

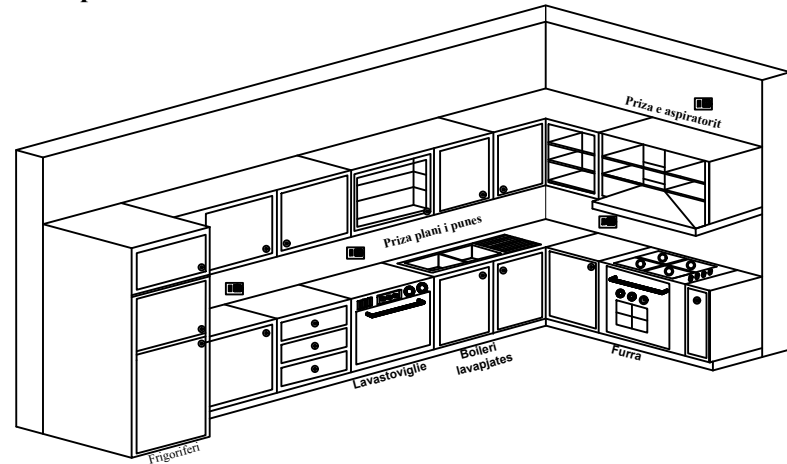
© Palma Construction sh.p.k.

"NDËRTIM KOPËSHT DHE ÇERDHE E INTEGRUAR NR. 50"

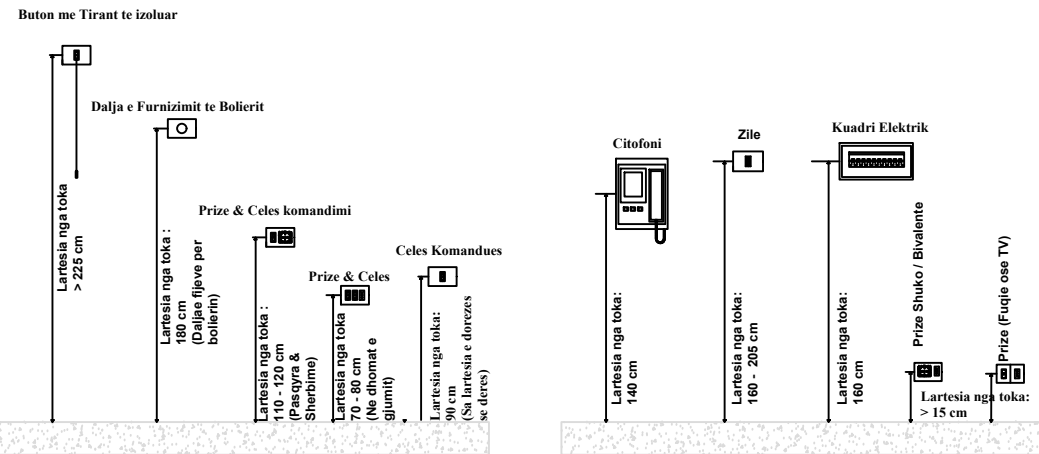
Detaje Elektrike

Grupi i projektimit:		
Arktekt	Edlira Koleci (Çoku)	A.1208/3
Ing. Str.	Vahide Gruda	K.0188/9
Ing. Str.	Indrit Koleci	
Ing. Mek.	Ylli Çoku	M.0200/3
Ing. El.	Eduart Londo	E.0485/2

### Instalim tip - Kuzhina



### Vlerat e rekomanduara te lartesis se instalimit



### Instalimit te prizave ne kuzhine

