

# PROJEKT TEKNIK

“NDËRTIM KOPËSHT DHE ÇERDHE E INTEGRUAR NR. 50 ”

Porositës:  
Bashkia Tiranë

Projektues:  
Palma Construction sh.p.k.



### TREGUESIT E ZHVILLIMIT

Sipërfaqe e përgjithshme e truallit	668.46	m2
Sipërfaqe e truallit që përdoret për zhvillim	668.46	m2
Sipërfaqe e truallit e zënë nga struktura	315.46	m2
Sipërfaqe e përgjithshme e ndërtimit	630.92	m2
Koeficienti i shfrytëzimit të truallit për ndërtim	47.19	%
Intensiteti i ndërtimit	0.94	m2/m2
Lartësia maksimale e strukturës nga kuota e sistemimit	7.54	m
Numri i kateve mbi tokë	2	kate
Numri i kateve nën tokë		nuk ka

### TREGUESIT E PASURISË

Zona kadastrale	8360
Nr. pasurie	3/611
Lloji i pasurisë	Truall + Ndërtesë
Emri i pronarit	Bashkia Tiranë

### KUFIZIMET

Nga veriu	3/608
Nga jugu	3/83,3/610,3/85
Nga lindja	3/82
Nga perëndimi	3/87,3/244

### DISTANCAT (minimale)

Nga veriu	3.00	m
Nga jugu	2.94	m
Nga lindja	2.03	m
Nga perëndimi	2.38	m

### LEGJENDA

	NDËRTESA OBJEKT PËR LEJE
	PARCELA NË PRONËSI TË ZHVILLUESIT
	KUFIRI I PRONËS

Palma  
Construction  
sh.p.k.

"NDËRTIM KOPËSHT  
DHE ÇERDHE E  
INTEGRUAR NR. 50"  
Rr. Besim Daja  
Tiranë,

Vizatimet dhe Specifikimet si mjete shërbimi janë dhe do të mbeten pronë intelektuale e Projektuesit. Nuk duhet të përdoren për zgjerime të projektit, ose projekteve të tjerë, përveç se në rastet kur do dakordohet me Projektuesin.

Sipërmarrësi është përgjegjës për konfirmimin dhe përshatjen e përmasave në shesh të ndërtimit. Projektuesi do të jetë përgjegjës për mjetet, metodat dhe teknikat e projektimit dhe ndërtimit, si dhe për programet në lidhje me projektin.

© Palma Construction sh.p.k.

"NDËRTIM KOPËSHT DHE ÇERDHE E INTEGRUAR NR. 50"

Planimetri e Përgjithshme

Grupi i projektimit:		
Arkitekt	Edlira Koleci (Çoku)	A.1208/3
Ing. Str.	Vahide Gruda	K.0188/6
Ing. Str.	Indrit Koleci	
Ing. Mek.	Ylli Çoku	M.0200/3
Ing. El.	Eduart Londo	E.0485/2

G-101



1

Rilevimi Topografik

1:500

Palma  
Construction  
sh.p.k.

"NDËRTIM KOPËSHT  
DHE ÇERDHE E  
INTEGRUAR NR. 50 "  
Rr. Besim Daja  
Tiranë ,

Vizatimet dhe Specifikimet si mjete shërbimi janë dhe do të mbeten pronë intelektuale e Projektuesit. Nuk duhet të përdoren për zgjerime të projektit, ose projekteve të tjerë, përveç se në rastet kur do dakordësohet me Projektuesin.

Sipërmarrësi është përgjegjës për konfirmimin dhe përshatjen e përmasave në shesh të ndërtimit. Projektuesi do të jetë përgjegjës për mjetet, metodat dhe teknikat e projektimit dhe ndërtimit, si dhe për programet në lidhje me projektin.

© Palma Construction sh.p.k.

"NDËRTIM KOPËSHT DHE ÇERDHE E INTEGRUAR NR. 50 "

Plani i Rilevimit

Grupi i projektimit:

Arkitekt Edlira Koleci (Çoku) A.1208/3

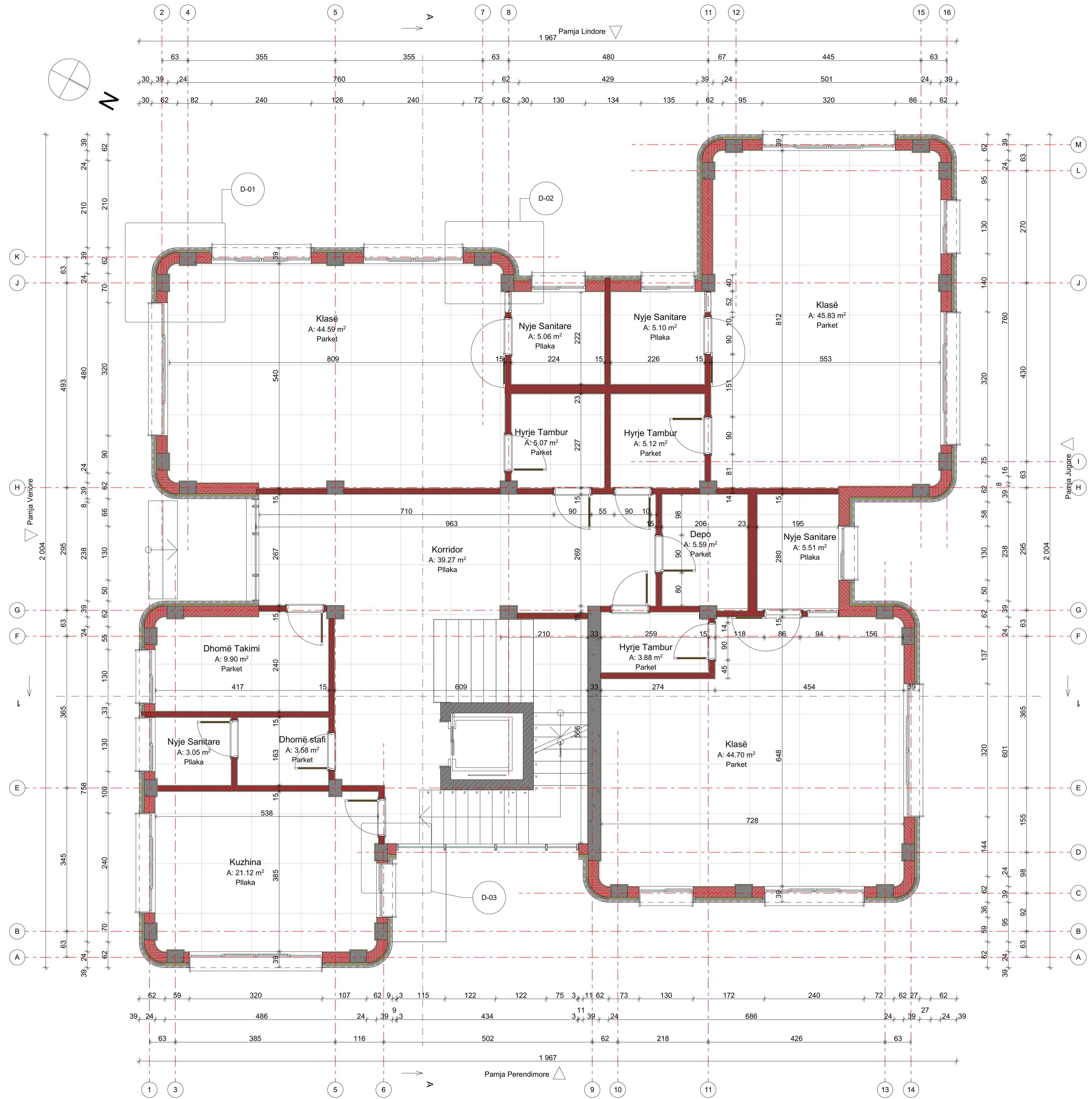
Ing. Str. Vahide Gruda K.0188/9

Ing. Str. Indrit Koleci

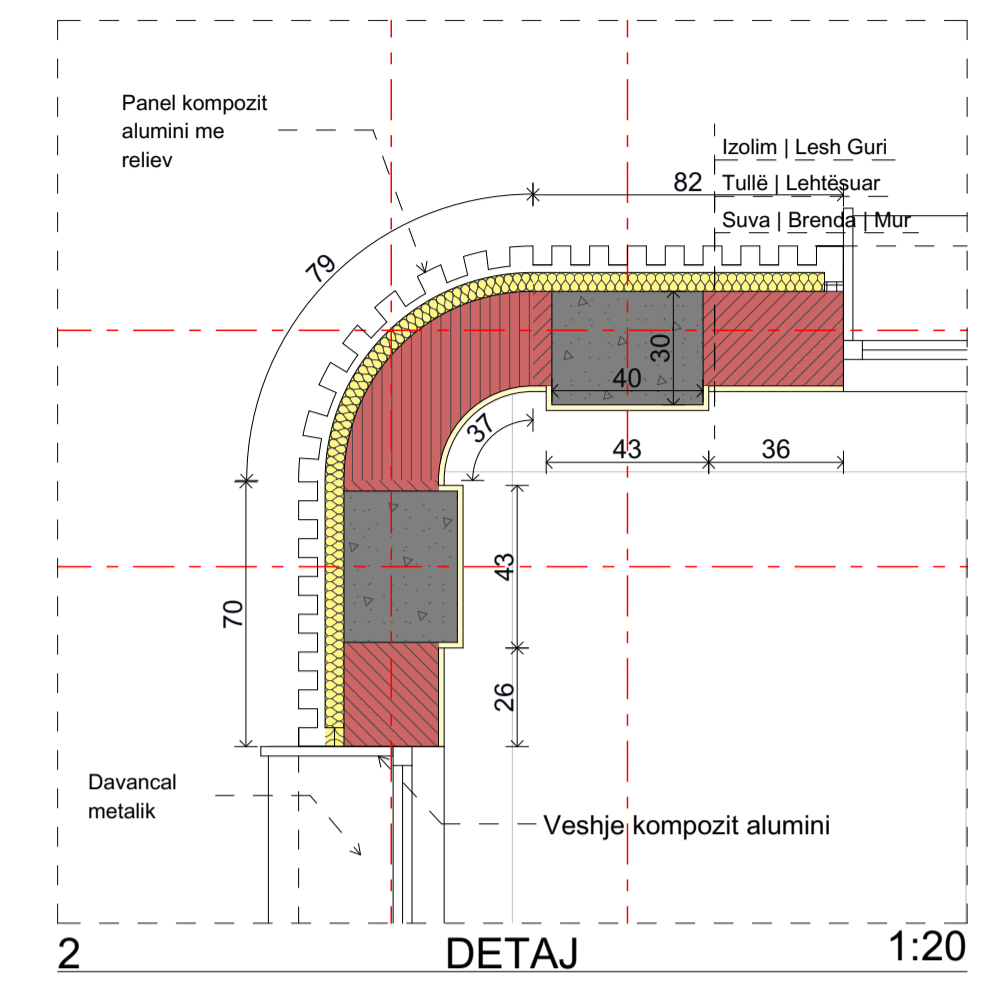
Ing. Mek. Ylli Çoku M.0200/3

Ing. El. Eduart Londo E.0485/2

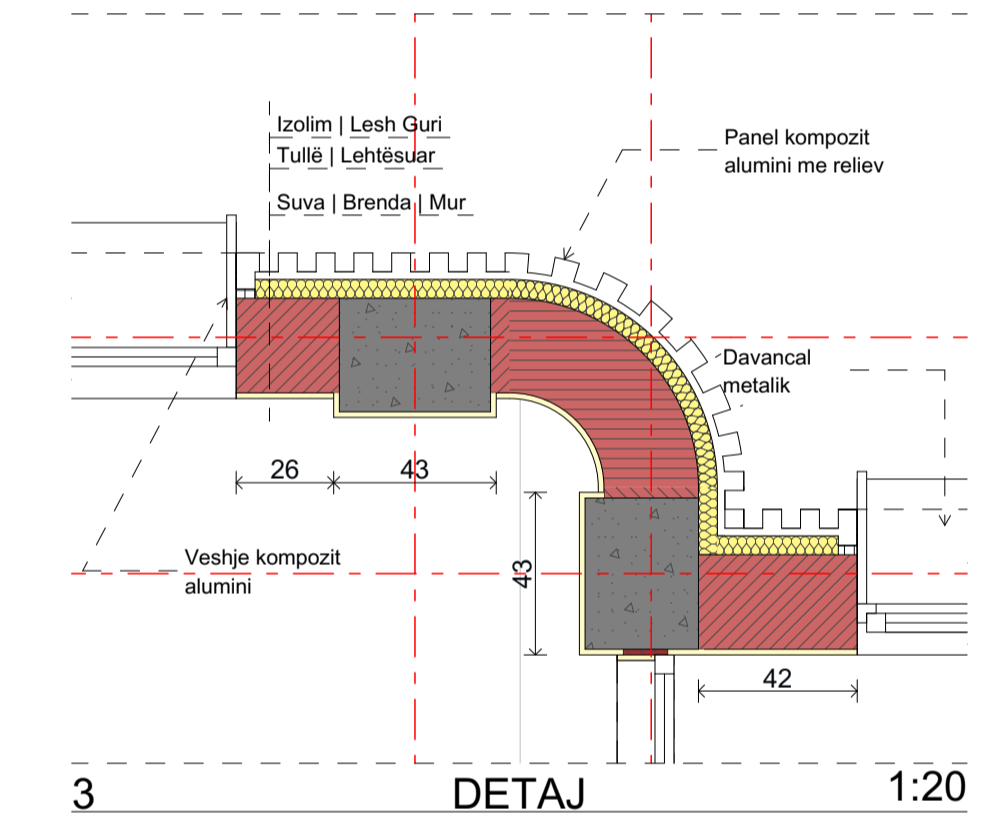
G-102



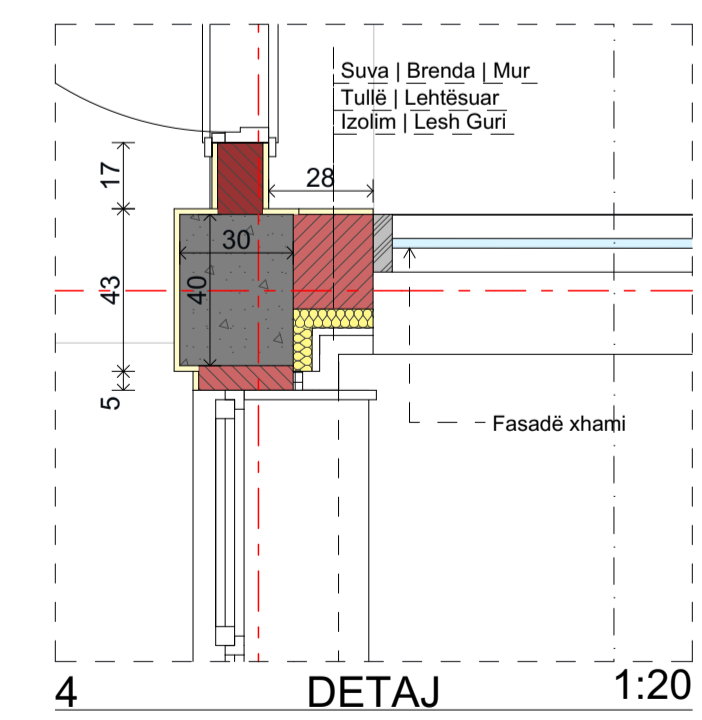
1 Kati Përdhe 1:50



2 DETAJ 1:20



3 DETAJ 1:20



4 DETAJ 1:20

Palma Construction sh.p.k.

"NDËRTIM KOPËSHIT DHE ÇERDHE E INTEGRUAR NR. 50" Rr. Besim Daja Tiranë

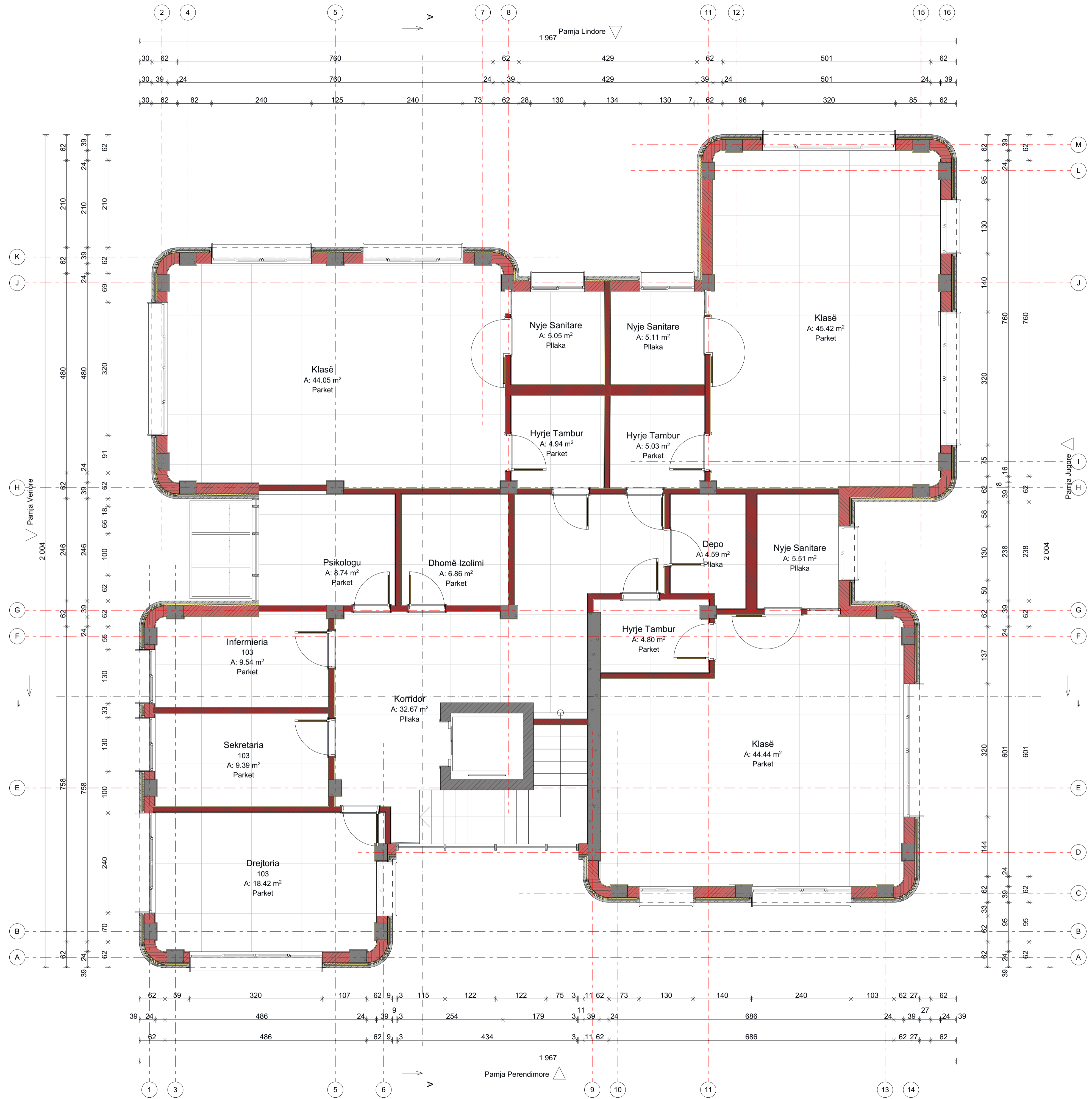
Vizatimet dhe Specifikimet si mjete shërbimi janë dhe do të mbeten pronë intelektuale e Projektuesit. Nuk duhet të përdoren për zgjerime të projektit, ose projekteve të tjera, përveç se në rastet kur do dakordësohet me Projektuesin.  
Sipërmarësi është përgjegjës për konfirmimin dhe përshatjen e përmasave në shtesë të ndërtimit. Projektuesi do të jetë përgjegjës për mjetet, metodat dhe teknikat e projektimit dhe ndërtimit, si dhe për programet në lidhje me projektin.  
© Palma Construction sh.p.k.

"NDËRTIM KOPËSHIT DHE ÇERDHE E INTEGRUAR NR. 50"

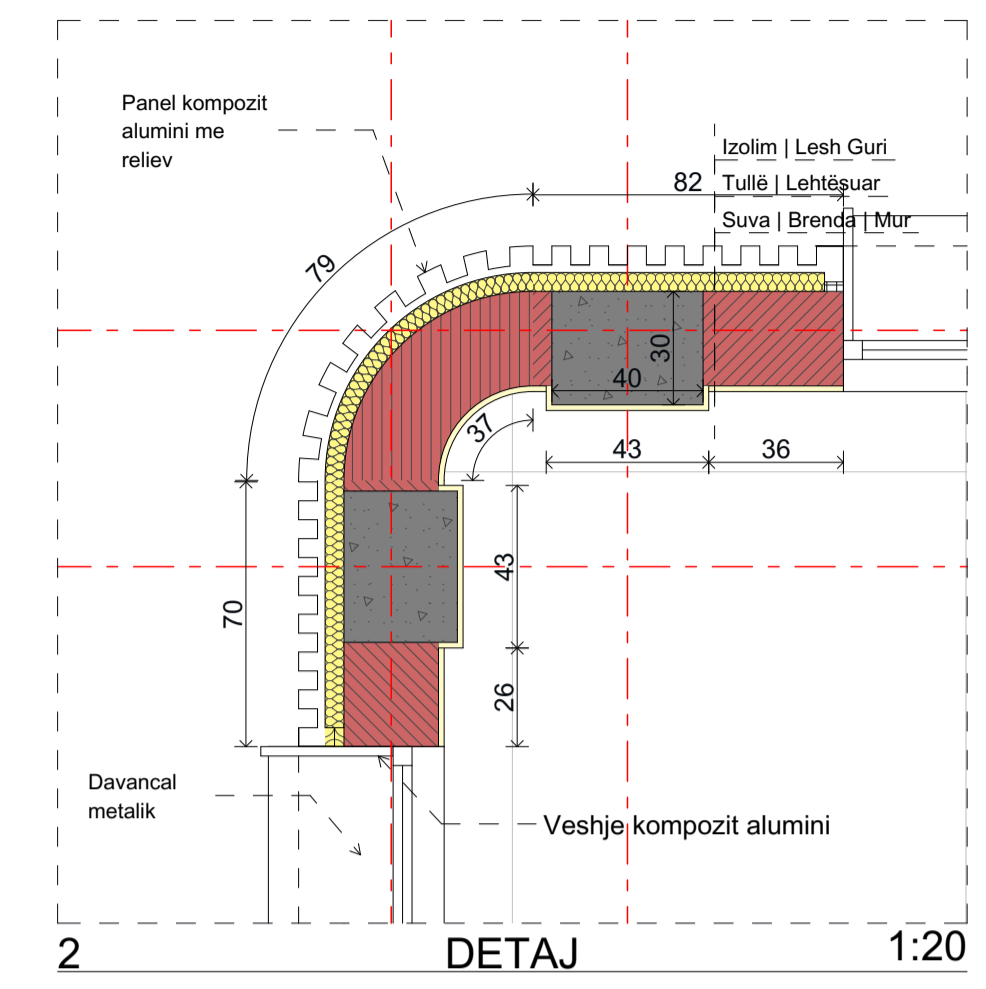
0. Kati Përdhe

Grupi i projektimit:	
Arkitekt	Edlira Koleci (Çoku) A.1208/3
Ing. Str.	Vahide Gruda K.0188/9
Ing. Str.	Indrit Koleci
Ing. Mek.	Ylli Çoku M.0200/3
Ing. El.	Eduart Londo E.0485/2

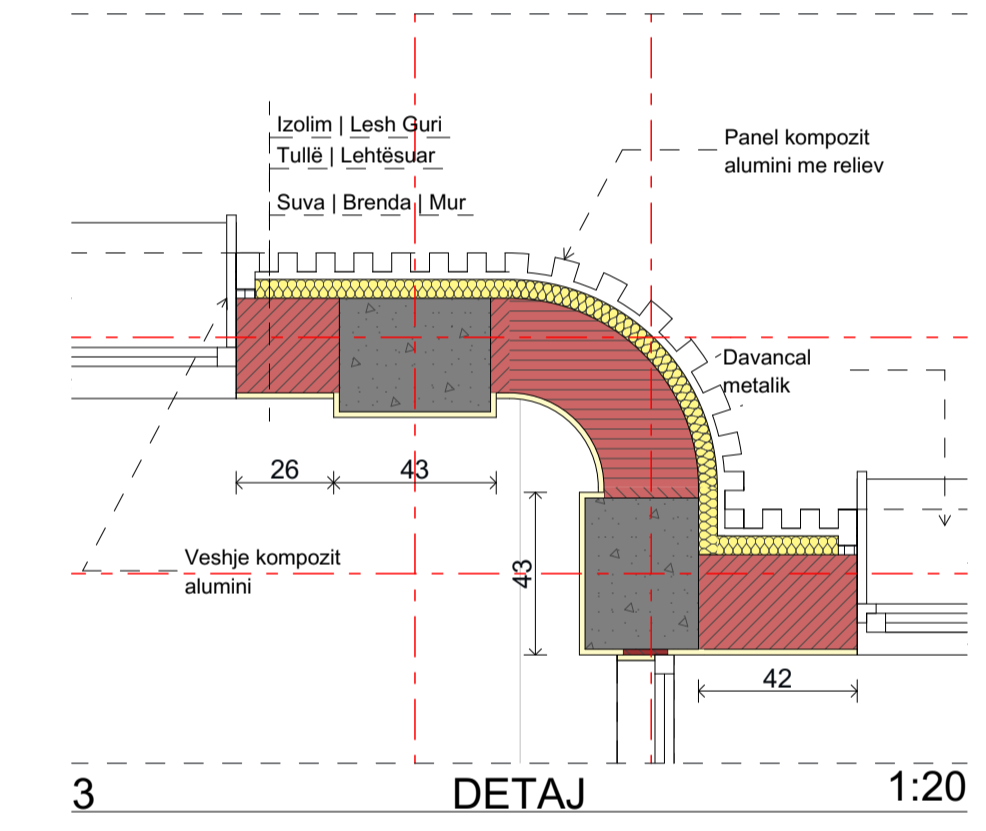
A-101.1



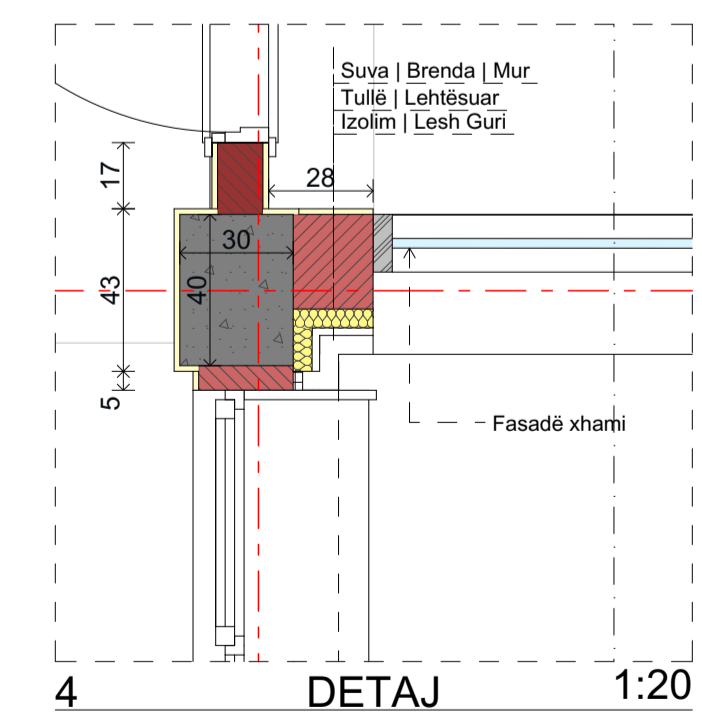
1 Kati i Parë 1:50



2 DETAJ 1:20



3 DETAJ 1:20



4 DETAJ 1:20

Palma Construction sh.p.k.

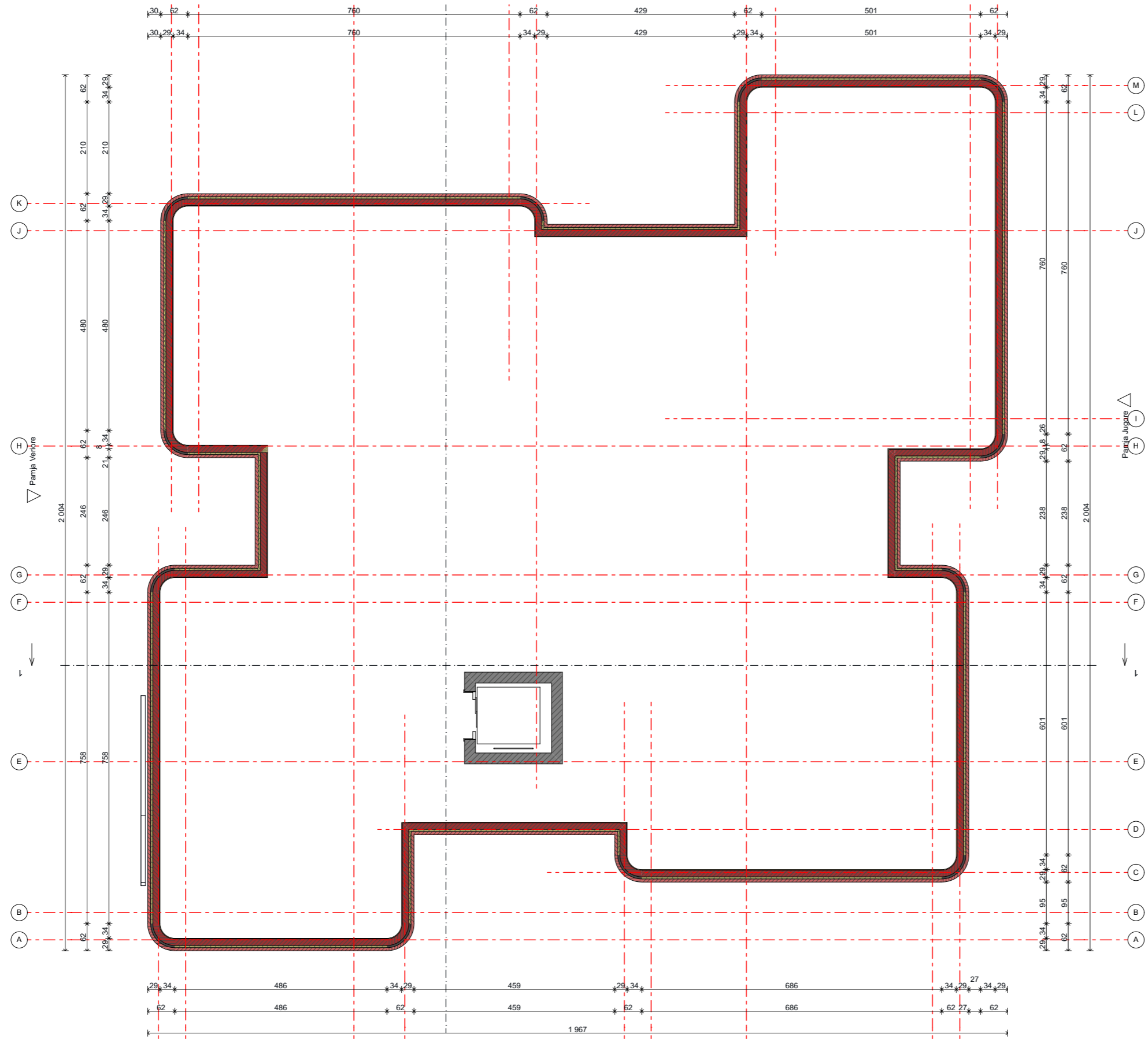
"NDËRTIM KOPËSHIT DHE ÇERDHE E INTEGRUAR NR. 50" Rr. Besim Daja Tiranë ,

Vizatimet dhe Specifikimet si mjete shërbimi janë dhe do të mbeten pronë intelektuale e Projektuesit. Nuk duhet të përdoren për zgjerime të projektit, ose projekteve të tjera, përveç se në rastet kur do dakordsohet me Projektuesin.  
Sipërmarësi është përgjegjës për konfirmimin dhe përshatjen e përmasave në shtesë të ndërtimit. Projektuesi do të jetë përgjegjës për mjetet, metodat dhe teknikat e projektimit dhe ndërtimit, si dhe për programet në lidhje me projektin.  
© Palma Construction sh.p.k.

"NDËRTIM KOPËSHIT DHE ÇERDHE E INTEGRUAR NR. 50"

1. Kati i Parë

Grupi i projektimit:	
Arkitekt	Edlira Koleci (Çoku) A.1208/3
Ing. Str.	Vahide Gruda K.0188/9
Ing. Str.	Indrit Koleci
Ing. Mek.	Ylli Çoku M.0200/3
Ing. El.	Eduart Londo E.0485/2



Tarraca

1:100

Palma  
Construction  
sh.p.k.

"NDËRTIM KOPËSHT  
DHE ÇERDHE E  
INTEGRUAR NR. 50 "  
Rr. Besim Daja  
Tiranë ,

Vizatimet dhe Specifikimet si mjete shërbimi janë dhe do të mbeten pronë intelektuale e Projektuesit. Nuk duhet të përdoren për zgjerime të projektit, ose projekteve të tjerë, përveç se në rastet kur do dakordësohet me Projektuesin.

Sipërmarrësi është përgjegjës për konfirmimin dhe përshatjen e përmasave në shesh të ndërtimit. Projektuesi do të jetë përgjegjës për mjetet, metodat dhe teknikat e projektimit dhe ndërtimit, si dhe për programet në lidhje me projektin.

© Palma Construction sh.p.k.

"NDËRTIM KOPËSHT DHE ÇERDHE E INTEGRUAR NR. 50 "

2. Tarraca

Grupi i projektimit:

Arkitekt Edlira Koleci (Çoku) A.1208/3

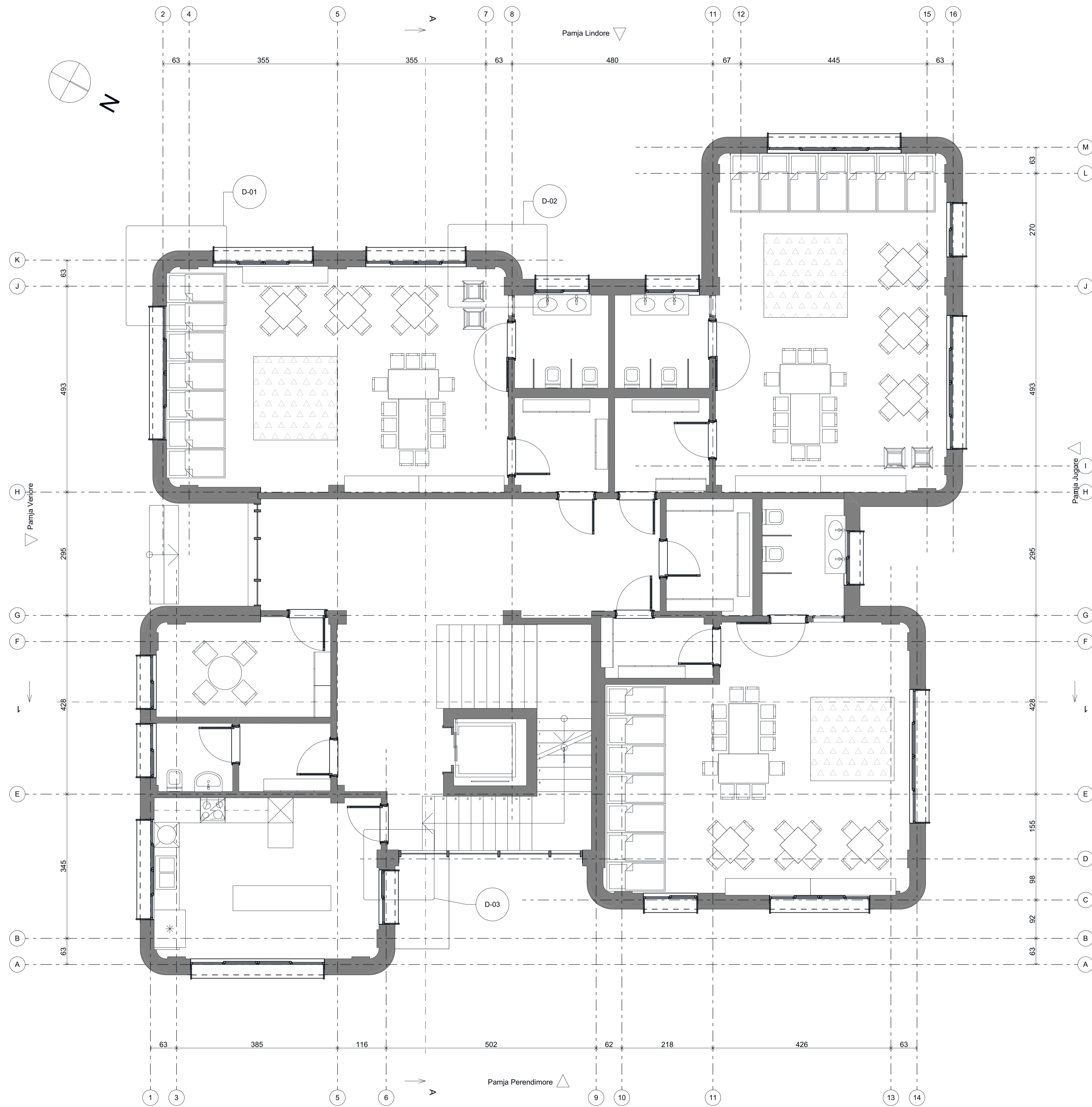
Ing. Str. Vahide Gruda K.0188/6

Ing. Str. Indrit Koleci

Ing. Mek. Ylli Çoku M.0200/3

Ing. El. Eduart Londo E.0485/2

A-101.3



Palma  
Construction  
sh.p.k.

"NDËRTIM KOPËSHT  
DHE ÇERDHE E  
INTEGRUAR NR. 50"  
Rr. Besim Daja  
Tiranë ,

Vizatimet dhe Specifikimet si mjete shërbimi janë dhe do të mbeten pronë intelektuale e Projektuesit. Nuk duhet të përdoren për zgjerime të projektit, ose projekteve të tjera, përveç se në rastet kur do dakordësohet me Projektuesin.

Sipërmarësi është përgjegjës për konfirmimin dhe përshatjen e përmasave në shtesh të ndërtimit. Projektuesi do të jetë përgjegjës për mjetet, metodat dhe teknikat e projektimit dhe ndërtimit, si dhe për programet në lidhje me projektin.

© Palma Construction sh.p.k.

"NDËRTIM KOPËSHT DHE ÇERDHE E INTEGRUAR NR. 50"

Plani i Mobilimit - Kati Përdhe

Grupi i projektimit:

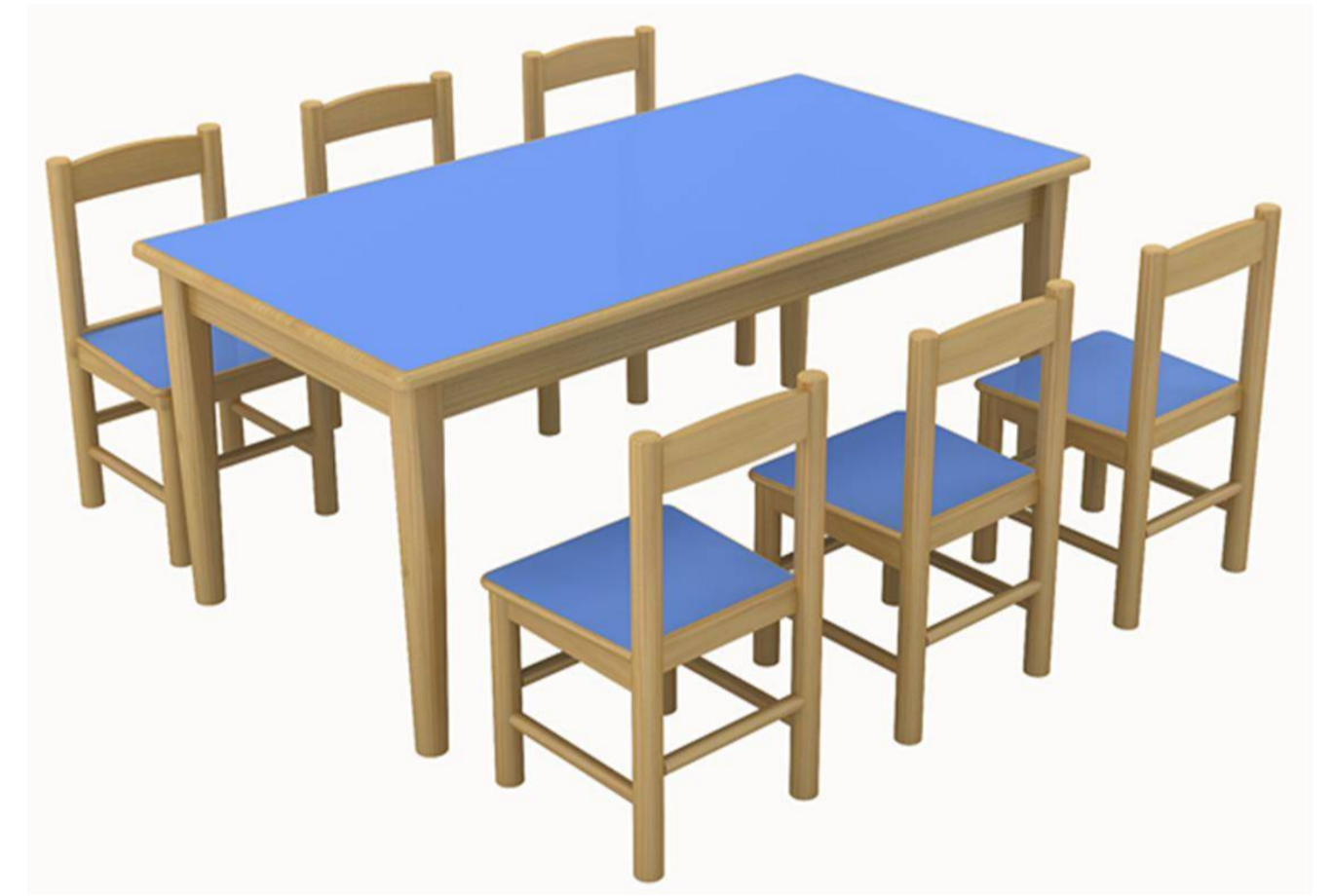
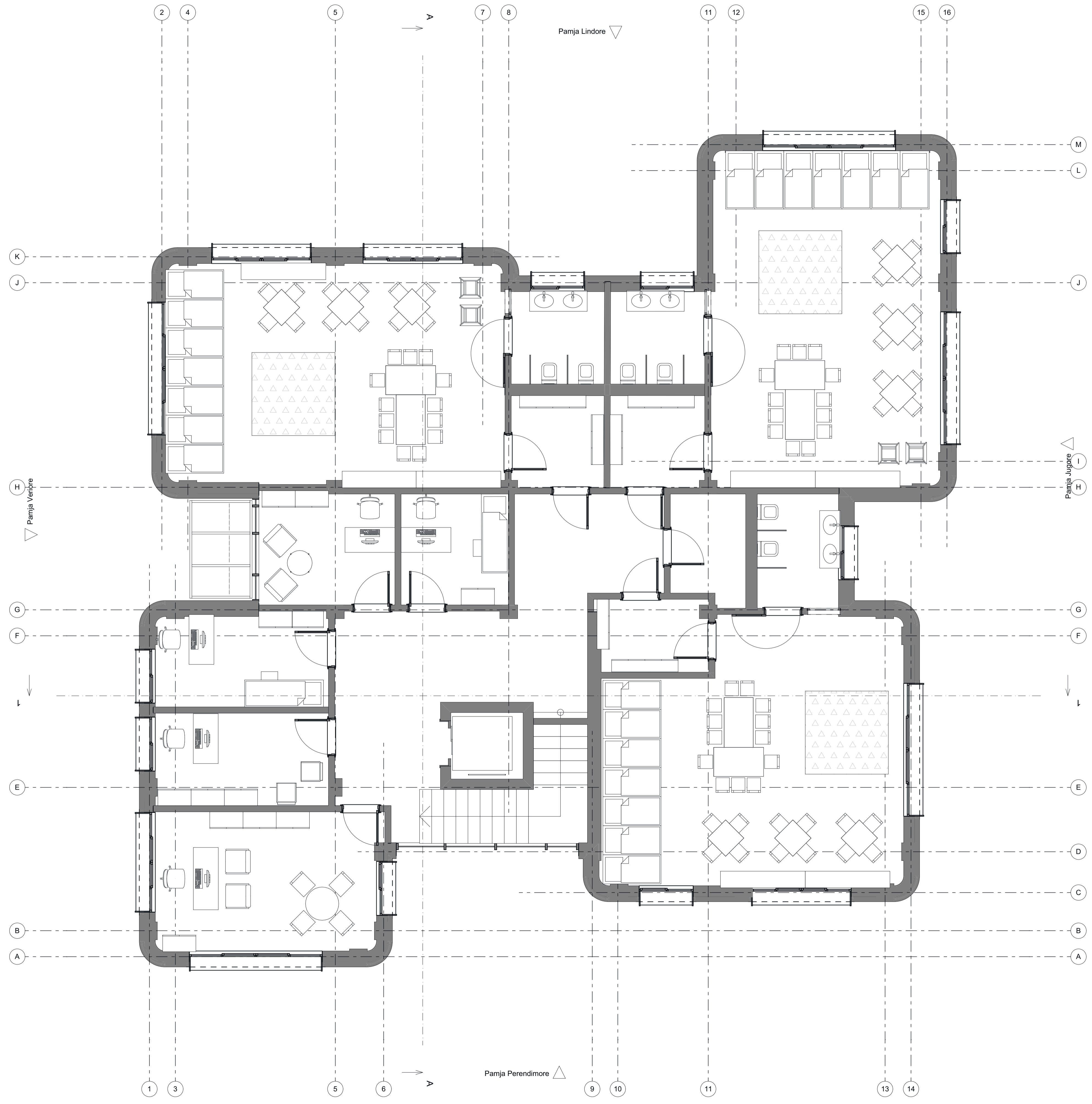
Arkitekt Edlira Koleci (Çoku) A.1208/3

Ing. Str. Vahide Gruda K.0188/9

Ing. Str. Indrit Koleci

Ing. Mek. Ylli Çoku M.0200/3

Ing. El. Eduart Londo E.0485/2



Palma  
Construction  
sh.p.k.

"NDËRTIM KOPËSHT  
DHE ÇERDHE E  
INTEGRUAR NR. 50"  
Rr. Besim Daja  
Tiranë ,

Vizatimet dhe Specifikimet si mjete shërbimi janë dhe do të mbeten pronë intelektuale e Projektuesit. Nuk duhet të përdoren për zgjerime të projektit, ose projekteve të tjera, përveç se në rastet kur do dakordësohet me Projektuesin.

Sipërmarësi është përgjegjës për konfirmimin dhe përshatjen e përmasave në stesh të ndërtimit. Projektuesi do të jetë përgjegjës për mjetet, metodat dhe teknikat e projektimit dhe ndërtimit, si dhe për programet në lidhje me projektin.

© Palma Construction sh.p.k.

"NDËRTIM KOPËSHT DHE ÇERDHE E INTEGRUAR NR. 50"

Plani i Mobilimit - Kati i Parë

Grupi i projektimit:		
Arkitekt	Edlira Koleci (Çoku)	A.1208/3
Ing. Str.	Vahide Gruda	K.0188/9
Ing. Str.	Indrit Koleci	
Ing. Mek.	Ylli Çoku	M.0200/3
Ing. El.	Eduart Londo	E.0485/2

A-102.2



Vizatimet dhe Specifikimet si mjete shërbimi janë dhe do të mbeten pronë intelektuale e Projektuesit. Nuk duhet të përdoren për zgjerime të projektit, ose projekteve të tjerë, përveç se në rastet kur do dakordësohet me Projektuesin.

Sipërmarësi është përgjegjës për konfirmimin dhe përshatjen e përmasave në shtesë të ndërtimit. Projektuesi do të jetë përgjegjës për mjetet, metodat dhe teknikat e projektimit dhe ndërtimit, si dhe për programet në lidhje me projektin.

© Palma Construction sh.p.k.

Grupi i projektimit:

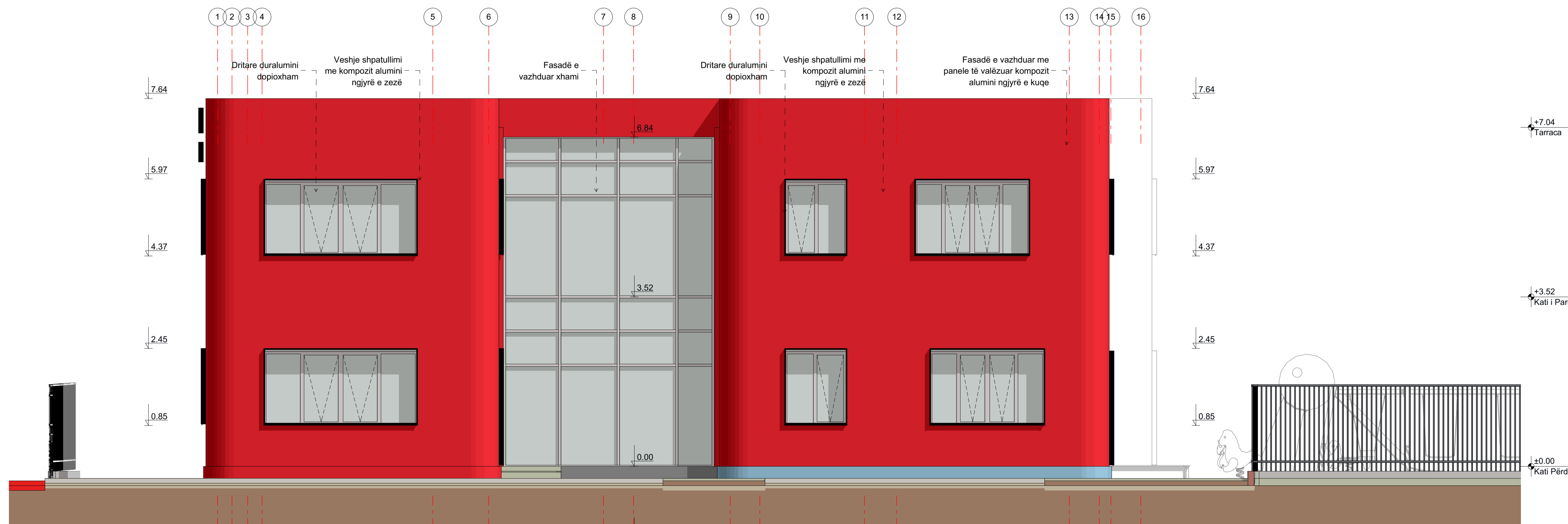
Arkitekt Edlira Koleci (Çoku) A.1208/3

Ing. Str. Vahide Gruda K.0188/9

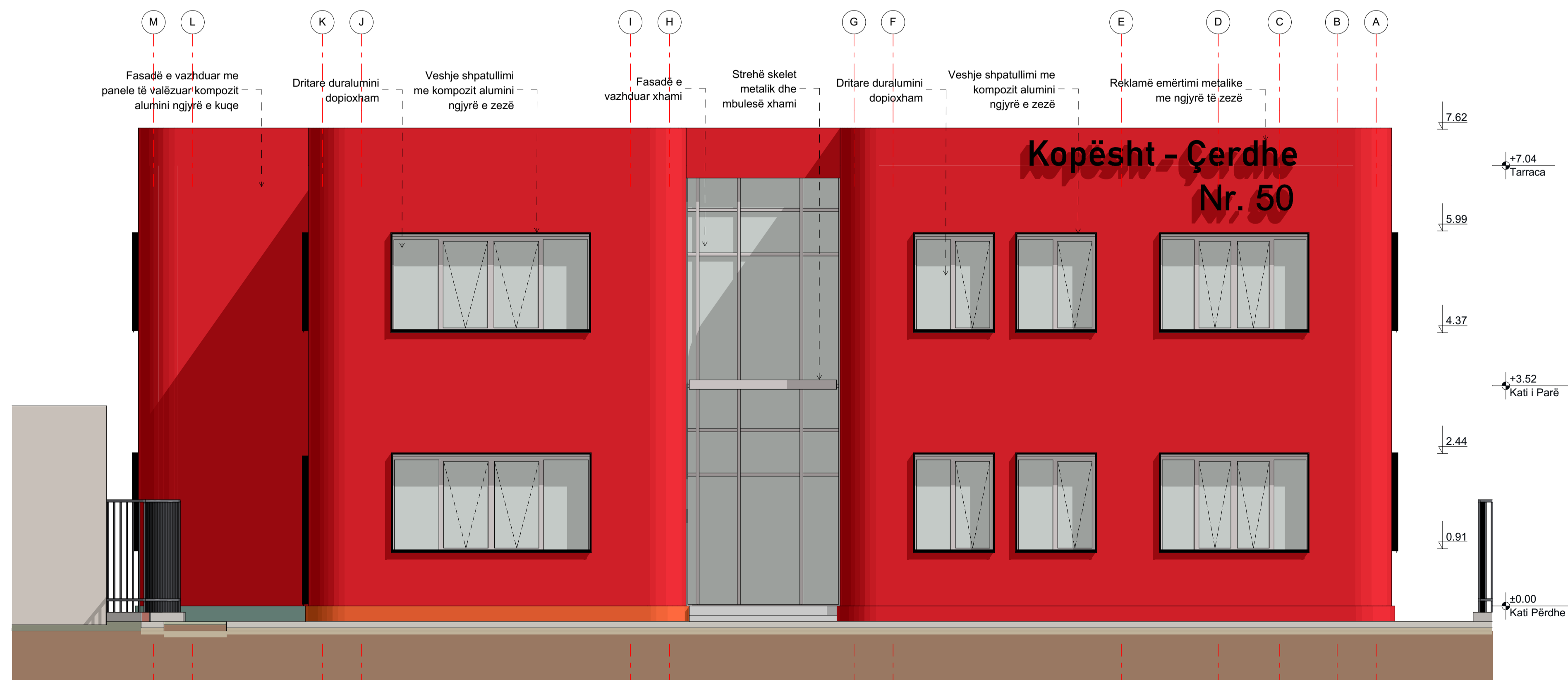
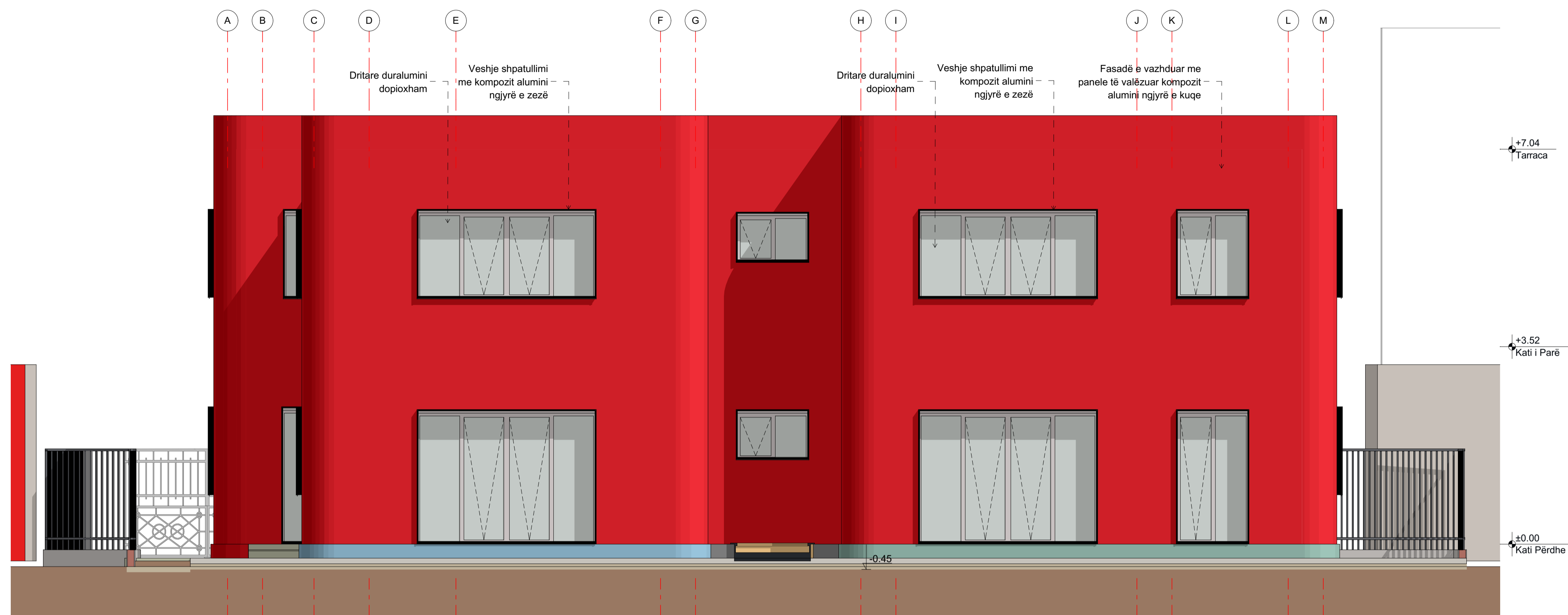
Ing. Str. Indrit Koleci

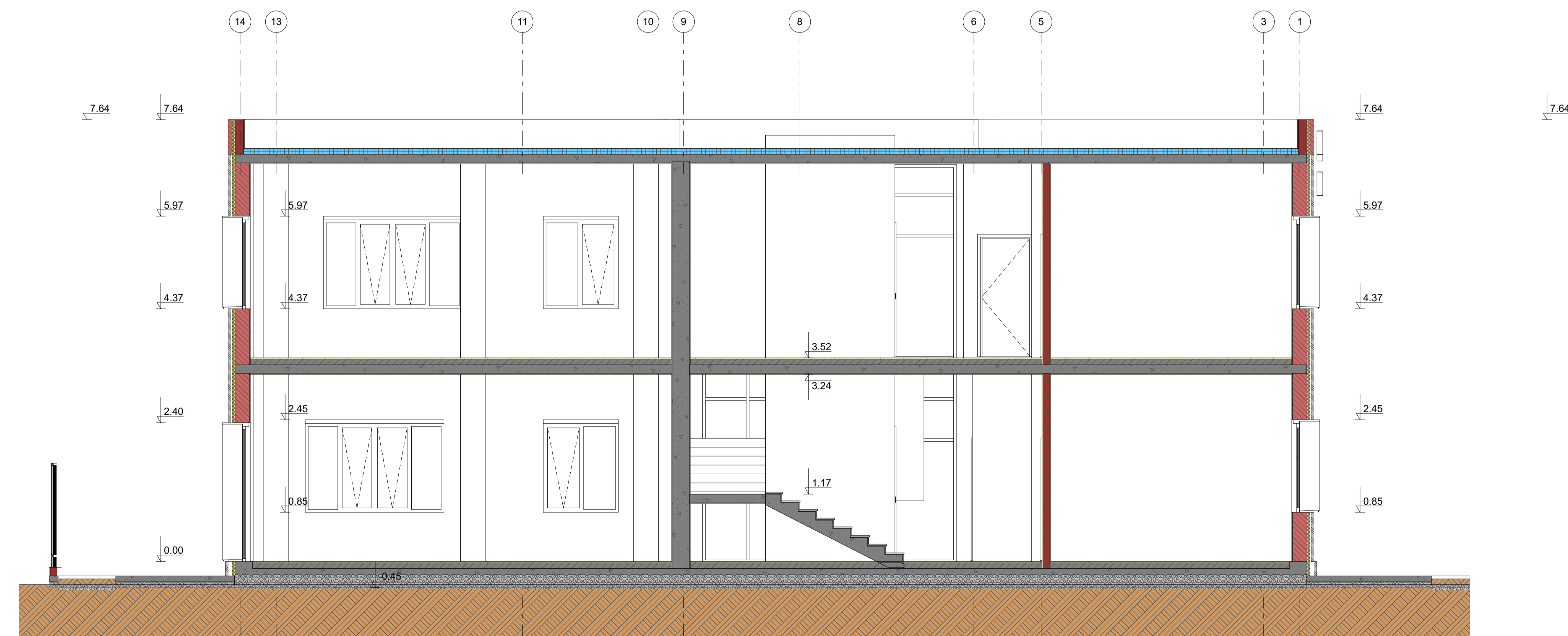
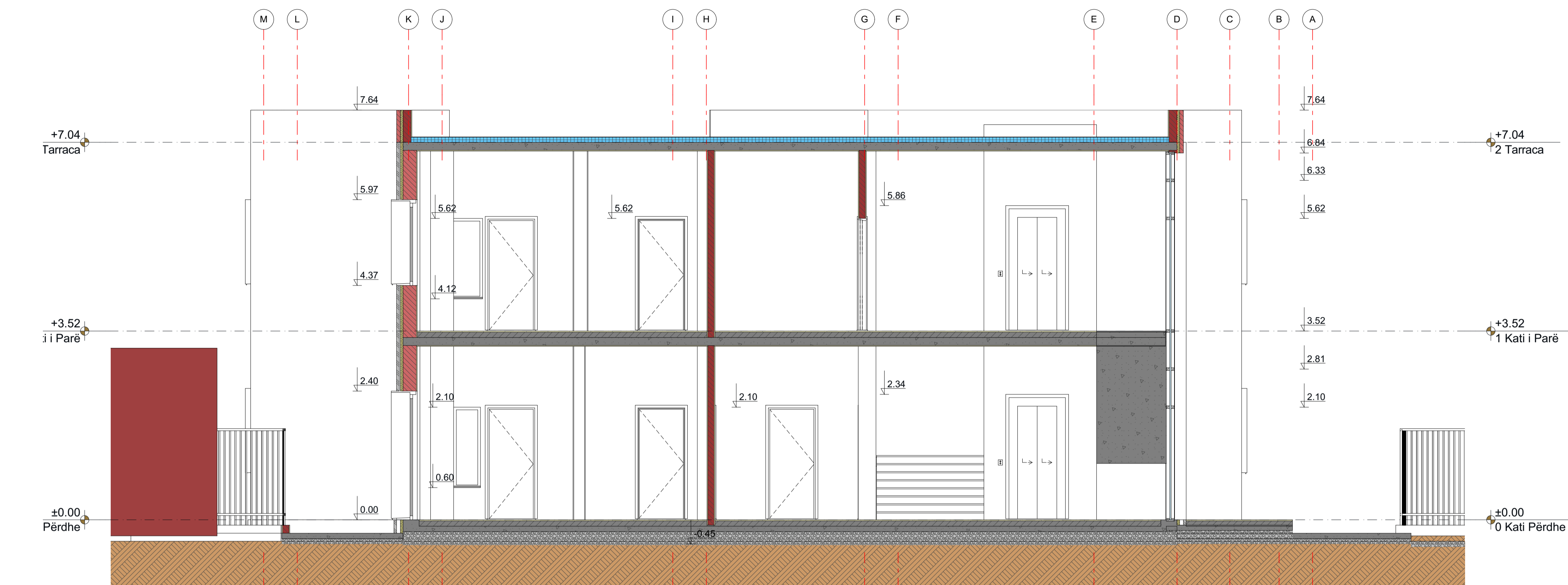
Ing. Mek. Ylli Çoku M.0200/3

Ing. El. Eduart Londo E.0485/2



Grupi i projektimit:		
Arkitekt	Edlira Koleci (Çoku)	A.1208/3
Ing. Str.	Vahide Gruda	K.0188/9
Ing. Str.	Indrit Koleci	
Ing. Mek.	Ylli Çoku	M.0200/3
Ing. El.	Eduart Londo	E.0485/2







Palma  
Construction  
sh.p.k.

"NDËRTIM KOPËSHT  
DHE ÇERDHE E  
INTEGRUAR NR. 50"  
Rr. Besim Daja  
Tiranë ,

Vizatimet dhe Specifikimet si mjete shërbimi janë dhe do të mbeten pronë intelektuale e Projektuesit. Nuk duhet të përdoren për zgjerime të projektit, ose projekteve të tjerë, përveç se në rastet kur do dakordësohet me Projektuesin.

Sipërmarësi është përgjegjës për konfirmimin dhe përshkrimin e përmasave në shtesë të ndërtimit. Projektuesi do të jetë përgjegjës për mjetet, metodat dhe teknikat e projektimit dhe ndërtimit, si dhe për programet në lidhje me projektin.

© Palma Construction sh.p.k.

"NDËRTIM KOPËSHT DHE ÇERDHE E INTEGRUAR NR. 50"

Pamje perspektive

Grupi i projektimit:

Arkitekt Edlira Koleci (Çoku) A.1208/3

Ing. Str. Vahide Gruda K.0188/9

Ing. Str. Indrit Koleci

Ing. Mek. Ylli Çoku M.0200/3

Ing. El. Eduart Londo E.0485/2

A5.1



Palma  
Construction  
sh.p.k.

"NDËRTIM KOPËSHT  
DHE ÇERDHE E  
INTEGRUAR NR. 50"  
Rr. Besim Daja  
Tiranë ,

Vizatimet dhe Specifikimet si mjete shërbimi janë dhe do të mbeten pronë intelektuale e Projektuesit. Nuk duhet të përdoren për zgjerime të projektit, ose projekteve të tjerë, përveç se në rastet kur do dakordësohet me Projektuesin.

Sipërmarrësi është përgjegjës për konfirmimin dhe përshatjen e përmasave në shesh të ndërtimit. Projektuesi do të jetë përgjegjës për mjetet, metodat dhe teknikat e projektimit dhe ndërtimit, si dhe për programet në lidhje me projektin.

© Palma Construction sh.p.k.

"NDËRTIM KOPËSHT DHE ÇERDHE E INTEGRUAR NR. 50"

Pamje Perspektive

Grupi i projektimit:

Arkitekt Edlira Koleci (Çoku) A.1208/3

Ing. Str. Vahide Gruda K.0188/9

Ing. Str. Indrit Koleci

Ing. Mek. Ylli Çoku M.0200/3

Ing. El. Eduart Londo E.0485/2

A5.2