



**Shënime teknike:**

- Hapsirat e dritareve dhe dyerve do të respektohen me rigorozitet sipas fletës së projektit arkitektonik dhe tolerancave të dhëna, toleranca në dimensionet e çarjeve është 4 mm, toleranca në respektimin e vertikalesit është 1mm.
- Në mure do të vendoset brezi antisizmik me gjerësi sa gjerësia e murit dhe lartësi 15 cm, brezi do të armohet me 4 shufra hekuri ø10 dhe stafa ø6 çdo 20 cm.
- Në hapësirat e dyerve, dritareve dhe vetratave do të realizohen arkiturë betoni me gjerësi sa gjerësia e murit dhe lartësi 15 cm, mbështetja e arkiturave nga të dy anët do të jetë minimalisht 20 cm, arkiturët do të kenë armaturë gjatësore ø12 dhe armaturë tërthore ø6 çdo 15 cm.
- Betonimi do të kryhet në temperaturë optimale.
- Gjatë zbatimit të elementëve vertikale b/a, të tregohet kujdes për ruajtjen me rigorozitet të vertikalesit të tyre.
- Para se të betonohen kollonat apo muret b/a të secilit kat, të kontrollohen shufrat e rigelave nëse fundet e tyre inkastrohen në kollona/mure nën lartësinë e rigelit.
- Para fillimit të punimeve e gjithë sipërfaqja duhet të pastrohet nga papastërititë dhe mbeturinat e ngurta.
- Të bëhet piketimi i murit duke u vizatuar linja e tij në soletë, ndarja e mureve do të bëhet duke u orientuar me kollonat.

KODI	EMERTIMI I HAPSESIRE	NJESIA	SIPERFAQE
01	A- 01	Salla e koncerteve	m <sup>2</sup> 140.0
02	A- 02	Skena e koncerteve	m <sup>2</sup> 59.0
03	A- 03	Dhome nderrimi 1	m <sup>2</sup> 17.0
04	A- 04	Dhome nderrimi 2	m <sup>2</sup> 11.5
05	A- 05	N.H.S Koncerte F	m <sup>2</sup> 11.5
06	A- 06	N.H.S Koncerte M	m <sup>2</sup> 11.0
07	A- 07	Hyrje tek salla e koncerteve	m <sup>2</sup> 99.0
08	A- 08	Biletaria, Galeria, Kalimi	m <sup>2</sup> 96.5
09	A- 09	Hapësire Kalimi	m <sup>2</sup> 20.0
10	A- 10	Hyrja per Qendren e Kultures	m <sup>2</sup> 41.0
11	A- 11	Fondi i galerise	m <sup>2</sup> 56.0
12	A- 12	NHS Muzeu	m <sup>2</sup> 5.6
13	A- 13	Zyre Muzeu	m <sup>2</sup> 9.0
14	A- 14	Hapësire Kalimi	m <sup>2</sup> 7.5
15	A- 15	Salla e korit	m <sup>2</sup> 36.0
16	A- 16	Muzeu i tradites muzikore	m <sup>2</sup> 37.5
17	A- 17	Galeria Permanente e Artit	m <sup>2</sup> 110.0
		<b>SIPERFAQE TOTALE KATI</b>	<b>m<sup>2</sup> 768.5</b>

KODI	EMERTIMI I PORTAVE	DIM. CARJE	DIM. PORTE	COPE	
01	P- 01	Dere xhami i temperuar	100 x 240	100*240	4
02	P- 02	Dere e brendshme tamburat	94 x 232	90 x 220	7
03	P- 03	Dere e brendshme tamburat	84 x 232	80 x 220	3
04	P- 04	Dere e brendshme tamburat	144 x 232	140 x 220	1
05	P- 05	Dere alumini pa xham	70 x 200	70 x 200	6
06	P- 07	Dere xhami i temperuar	90 x 240	90 x 240	2
07	P- 10	Dere e brendshme tamburat	184 x 232	180 x 220	2

KODI	LLOJI I MURATURES	GJERESIA	
01	B- 01	Mur tulle qeramike me vrima 12	t=12
02	B- 02	Mur tulle qeramike me vrima 20	t=20
03	B- 03	Mur tulle qeramike me vrima 25	t=25

KODI	SASITE E PRISHJEVE	NJESIA	VOL/SIP
01		Mure qe prishen	m <sup>2</sup> 55.8
02		Dysheme qe prishet	m <sup>2</sup> 331.05

**Legjende:**

- Mure tulle qeramike
- Kolona beton-arme
- Mure gipsi
- Dritare/ Vetrata
- Porta te brendshme
- Tavan gipsi akustik
- Tavan gipsi i thjeshte
- A- 02 Emertimi i hapësires
- Fc 7.78 Lartësia e perfunduar
- Kuota e perfunduar
- Kuota e struktures
- Lloji i muratures
- Lloji i dritares
- Lloji i deres

Emërtimi i fletës:

**PLANI I KATIT PERDHE (MOBILIMI)**

Faza e projektit:  
**Projekt Zbatimi**

Numri i fletës:

Shkalla:  
A2+ / 1:125  
Data:  
01.2019

**A 012**



**Shënime teknike:**

- Hapsirat e dritareve dhe dyerve do të respektohen me rigorozitet sipas fletës së projektit arkitektonik dhe tolerancave të dhëna, toleranca në dimensionet e çarjeve është 4 mm, toleranca në respektimin e vertikalesit është 1mm.
- Në mure do të vendoset brezi antisizmik me gjerësi sa gjerësia e murit dhe lartësi 15 cm, brezi do të armohet me 4 shufrat hekuri Ø10 dhe stafa Ø6 çdo 20 cm.
- Në hapësirat e dyerve, dritareve dhe vetratave do të realizohen arkiturë betoni me gjerësi sa gjerësia e murit dhe lartësi 15 cm, mbështetja e arkiturës nga të dy anët do të jetë minimalisht 20 cm, arkiturët do të kenë armaturë gjatësore 4Ø12 dhe armaturë tërthore Ø8 çdo 15 cm.
- Betonimi do të kryhet në temperaturë optimale.
- Gjatë zbatimit të elementëve vertikale b/a, të tregohet kujdes për ruajtjen me rigorozitet të vertikalesit të tyre.
- Para se të betonohen kolumnat apo muret b/a të secilit kat, të kontrollohen shufrat e rigelave nëse fundet e tyre inkastrohen në kolumna/mure nën lartësinë e rigelit.
- Para fillimit të punimeve e gjithë sipërfaqja duhet të pastrohet nga papastërtitë dhe mbeturinat e ngurta.
- Të bëhet piketimi i murit duke u vizatuar linja e tij në soletë, ndarja e mureve do të bëhet duke u orientuar me kolumnat.

KODI	EMERTIMI I HAPESIRES	NJESIA	SIPERFAGE
01	A- 18	Magazina e qendres se artit dhe kultures	m <sup>2</sup> 200.0
02	A- 19	Ambiente Teknike 1	m <sup>2</sup> 23.5
03	A- 20	Ambiente Teknike 2	m <sup>2</sup> 55.0
04	A- 21	Depo	m <sup>2</sup> 75.0
05	A- 22	Magazine	m <sup>2</sup> 57.5
06	A- 23	Hapesire Kalimi	m <sup>2</sup> 21.5
07	A- 24	Arkiva e Bibliotekes	m <sup>2</sup> 210
08	A- 25	NHS Biblioteke	m <sup>2</sup> 5.0
09	A- 26	Hyjja e re	m <sup>2</sup> 50.0
<b>SIPERFAGE TOTALE KATI</b>		<b>m<sup>2</sup></b>	<b>697.5</b>

KODI	EMERTIMI I PORTAVE	DIM. CARJE	DIM. PORTE	COPE	
01	P- 02	Dere e brendshme tamburat	94 x 232	90 x 220	1
02	P- 03	Dere e brendshme tamburat	84 x 232	80 x 220	2
03	P- 06	Dere e brendshme tamburat	104 x 232	100 x 220	3
04	P- 08	Dere e brendshme tamburat	179x 232	175x 220	3
05	P- 09	Dere e brendshme tamburat	164x 232	160x 220	1

KODI	LLOJI I MURATURES	GJERESIA	
01	B- 01	Mur tulle qeramike me vrima 12	t=12
02	B- 02	Mur tulle qeramike me vrima 20	t=20

KODI	SASITE E PRISHJEVE	NJESIA	VOL/SIP
01	Mure qe prishen	m <sup>2</sup>	10.25
02	Dysheme qe prishet	m <sup>2</sup>	622.75

**Legjende:**

- Mure tulle qeramike
- Kolona beton-arme
- Mure gipsi
- Dritare/ Vetrata
- Porta te brendshme
- Tavan gipsi akustik
- Tavan gipsi i thjeshte
- A- 02 Emertimi i hapësires
- Fc 7.78 Lartesia e perfunduar
- Kuota e perfunduar
- Kuota e struktures
- Lloji i muratures
- Lloji i dritares
- Lloji i deres

Emërtimi i fletës:

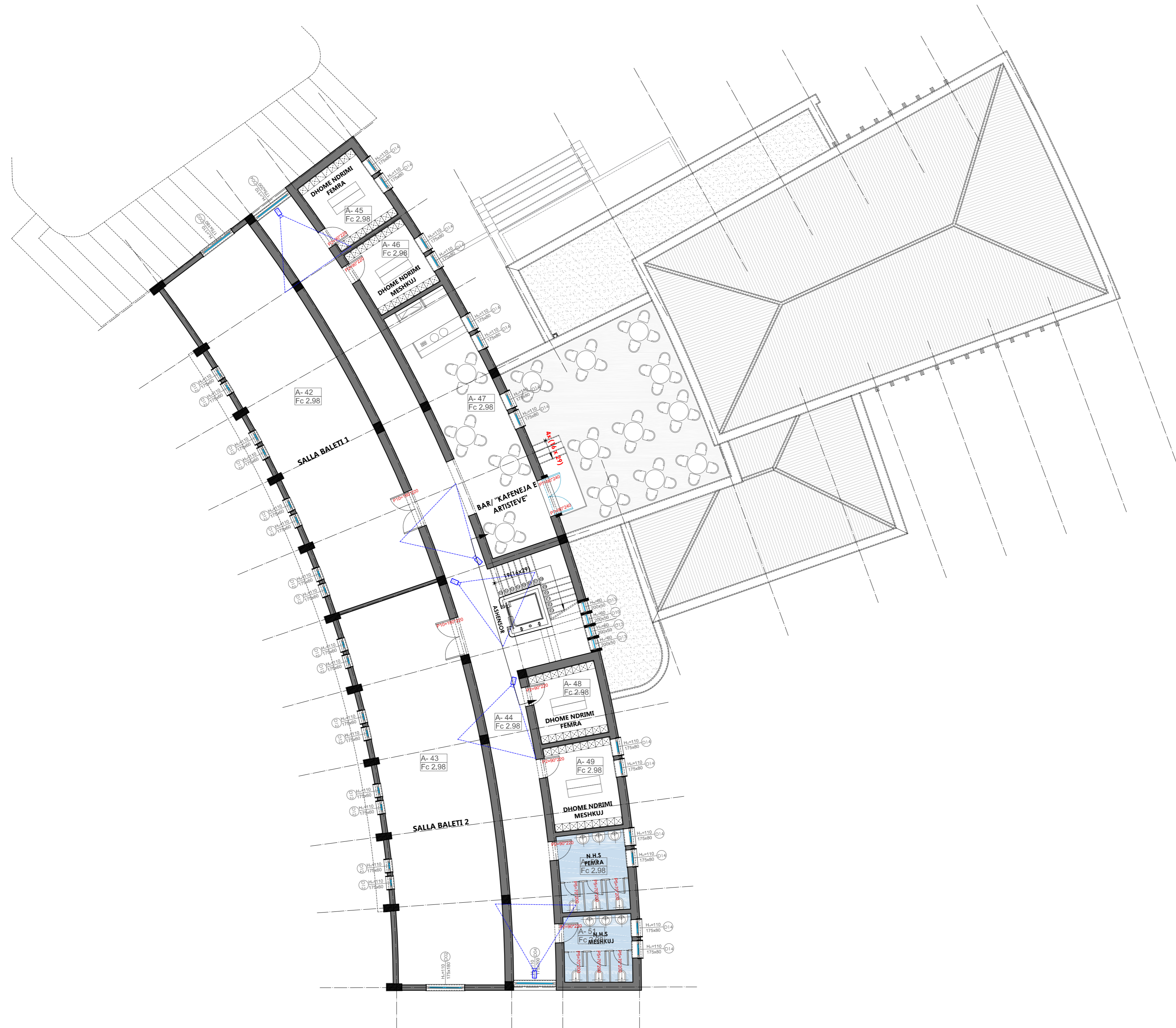
**PLANI I KATIT NENTOKE  
(MOBILIMI)**

Faza e projektit:  
**Projekt Zbatimi**

Numri i fletës:

Shkalla:  
A2+ / 1:125  
Data:  
01.2019

**A 013**



**Shënime teknike:**

- Hapsirat e dritareve dhe dyerve do të respektohen me rigorozitet sipas fletës së projektit arkitektonik dhe tolerancave të dhëna, toleranca në dimensionet e çarjeve është 4 mm, toleranca në respektimin e vertikales është 1mm.
- Në mure do të vendoset brezi antisizmik me gjerësi sa gjerësia e murit dhe lartësi 15 cm, brezi do të armohet me 4 shufra hekuri Ø10 dhe stafa ø6 çdo 20 cm.
- Në hapësirat e dyerve, dritareve dhe vetratave do të realizohen arkiturë betoni me gjerësi sa gjerësia e murit dhe lartësi 15 cm, mbështetja e arkiturës nga të dy anët do të jetë minimalisht 20 cm, arkiturët do të kenë armaturë gjatësore 4ø12 dhe armaturë tërthore ø8 çdo 15 cm.
- Betonimi do të kryhet në temperaturë optimale.
- Gjatë zbatimit të elementëve vertikale b/a, të tregohet kujdes për ruajtjen me rigorozitet të vertikalesit të tyre.
- Para se të betonohen kollonat apo muret b/a të secilit kat, të kontrollohen shufrat e rigelave nëse fundet e tyre inkastrohen në kollona/mure nën lartësinë e rigelit.
- Para fillimit të punimeve e gjithë sipërfaqja duhet të pastrohet nga papastërtitë dhe mbeturinat e ngurta.
- Të bëhet piktimi i murit duke u vizatuar linja e tij në soletë, ndarja e mureve do të bëhet duke u orientuar me kollonat.

KODI	EMERTIMI I HAPESIRES	NJESIA	SIPERFAQE
01	A- 42	Salle baleti 1	m <sup>2</sup> 98.5
02	A- 43	Salle baleti 2	m <sup>2</sup> 98.5
03	A- 44	Hapësire Kalimi	m <sup>2</sup> 97.0
04	A- 45	Dhome nderrimi F	m <sup>2</sup> 13.5
05	A- 46	Dhome nderrimi M	m <sup>2</sup> 12.5
06	A- 47	Kafeneja e Artisteve	m <sup>2</sup> 46.5
07	A- 48	Dhome nderrimi F	m <sup>2</sup> 14.0
08	A- 49	Dhome nderrimi M	m <sup>2</sup> 15.5
09	A- 50	NHS F	m <sup>2</sup> 14.0
10	A- 51	NHS M	m <sup>2</sup> 11.5
<b>SIPERFAQE TOTALE KATI</b>			<b>m<sup>2</sup> 421.5</b>

KODI	EMERTIMI I PORTAVE	DIM. CARJE	DIM. PORTE	COPE	
01	P- 02	Dere e brendshme tumburat	94 x 232	90 x 220	6
02	P- 05	Dere alumini pa xham	70 x 200	70 x 200	6
03	P- 07	Dere xhami i temperuar	90 x 240	90 x 240	2
05	P- 10	Dere e brendshme tumburat	184 x 232	180 x 220	2

KODI	LLOJI I MURATURES	GJERESIA	
01	B- 01	Mur tulle qeramike me vrima 12	t=12
02	B- 02	Mur tulle qeramike me vrima 20	t=20
03	B- 03	Mur tulle qeramike me vrima 25	t=25

KODI	SASITE E PRISHJEVE	NJESIA	VOL/SIP
01	Mure qe prishen	m <sup>2</sup>	40.0
02	Dysheme qe prishet	m <sup>2</sup>	282.0

**Legjende:**

	Mure tulle qeramike	A- 02	Emertimi i hapësires
	Kolona beton-arme	Fc 7.78	Lartësia e perfunduar
	Mure gipsi		Kuota e perfunduar
	Dritare/ Vetrata		Kuota e struktures
	Porta te brendshme	B01	Lloji i muratures
	Tavan gipsi akustik	Σ 0 =H 433x405	Lloji i dritares
	Tavan gipsi i thjesht	Σ	Lloji i deres

Emërtimi i fletës:

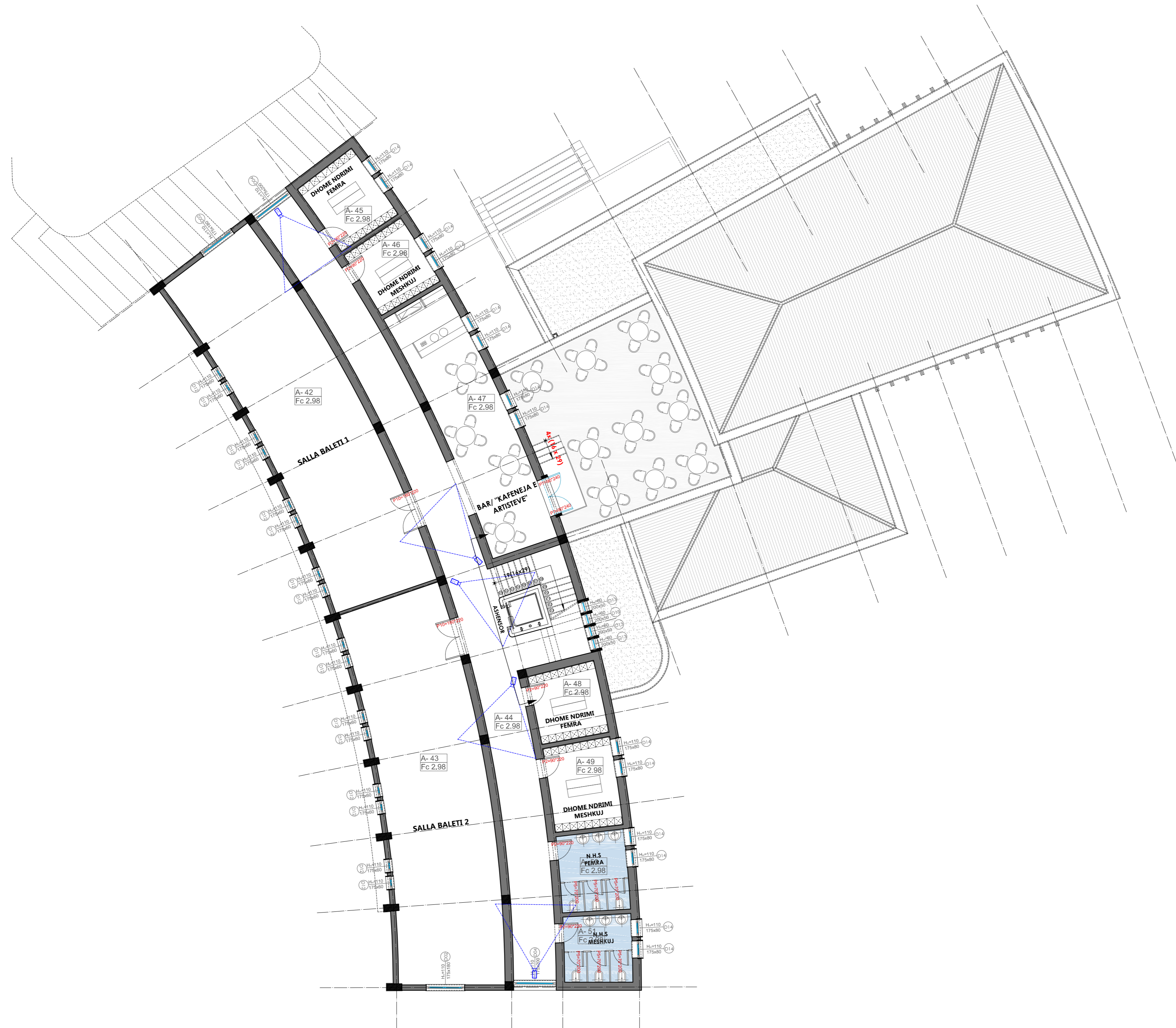
**PLANI I KATIT TE DYTE (MOBILIMI)**

Faza e projektit:  
**Projekt Zbatimi**

Numri i fletës:

Shkalla:  
A2+ / 1:125  
Data:  
01.2019

**A 015**



**Shënime teknike:**

- Hapsirat e dritareve dhe dyerve do të respektohen me rigorozitet sipas fletës së projektit arkitektonik dhe tolerancave të dhëna, toleranca në dimensionet e çarjeve është 4 mm, toleranca në respektimin e vertikales është 1mm.
- Në mure do të vendoset brezi antisizmik me gjerësi sa gjerësia e murit dhe lartësi 15 cm, brezi do të armohet me 4 shufra hekuri Ø10 dhe stafa ø6 çdo 20 cm.
- Në hapësirat e dyerve, dritareve dhe vetratave do të realizohen arkiturë betoni me gjerësi sa gjerësia e murit dhe lartësi 15 cm, mbështetja e arkiturës nga të dy anët do të jetë minimalisht 20 cm, arkiturët do të kenë armaturë gjatësore 4ø12 dhe armaturë tërthore ø8 çdo 15 cm.
- Betonimi do të kryhet në temperaturë optimale.
- Gjatë zbatimit të elementëve vertikale b/a, të tregohet kujdes për ruajtjen me rigorozitet të vertikalesit të tyre.
- Para se të betonohen kallonat apo muret b/a të secilit kat, të kontrollohen shufrat e rigelave nëse fundet e tyre inkastrohen në kollona/mure nën lartësinë e rigelit.
- Para fillimit të punimeve e gjithë sipërfaqja duhet të pastrohet nga papastërtitë dhe mbeturinat e ngurta.
- Të bëhet piktimi i murit duke u vizatuar linja e tij në soletë, ndarja e mureve do të bëhet duke u orientuar me kollonat.

KODI	EMERTIMI I HAPESIRES	NJESIA	SIPERFAQE
01	A- 42	Salle baleti 1	m <sup>2</sup> 98.5
02	A- 43	Salle baleti 2	m <sup>2</sup> 98.5
03	A- 44	Hapësire Kalimi	m <sup>2</sup> 97.0
04	A- 45	Dhome nderrimi F	m <sup>2</sup> 13.5
05	A- 46	Dhome nderrimi M	m <sup>2</sup> 12.5
06	A- 47	Kafeneja e Artisteve	m <sup>2</sup> 46.5
07	A- 48	Dhome nderrimi F	m <sup>2</sup> 14.0
08	A- 49	Dhome nderrimi M	m <sup>2</sup> 15.5
09	A- 50	NHS F	m <sup>2</sup> 14.0
10	A- 51	NHS M	m <sup>2</sup> 11.5
<b>SIPERFAQE TOTALE KATI</b>			<b>m<sup>2</sup> 421.5</b>

KODI	EMERTIMI I PORTAVE	DIM. CARJE	DIM. PORTE	COPE	
01	P- 02	Dere e brendshme tumburat	94 x 232	90 x 220	6
02	P- 05	Dere alumini pa xham	70 x 200	70 x 200	6
03	P- 07	Dere xhami i temperuar	90 x 240	90 x 240	2
05	P- 10	Dere e brendshme tumburat	184 x 232	180 x 220	2

KODI	LLOJI I MURATURES	GJERESIA	
01	B- 01	Mur tulle qeramike me vrima 12	t=12
02	B- 02	Mur tulle qeramike me vrima 20	t=20
03	B- 03	Mur tulle qeramike me vrima 25	t=25

KODI	SASITE E PRISHJEVE	NJESIA	VOL/SIP
01		Mure qe prishen	m <sup>2</sup> 40.0
02		Dysheme qe prishet	m <sup>2</sup> 282.0

**Legjende:**

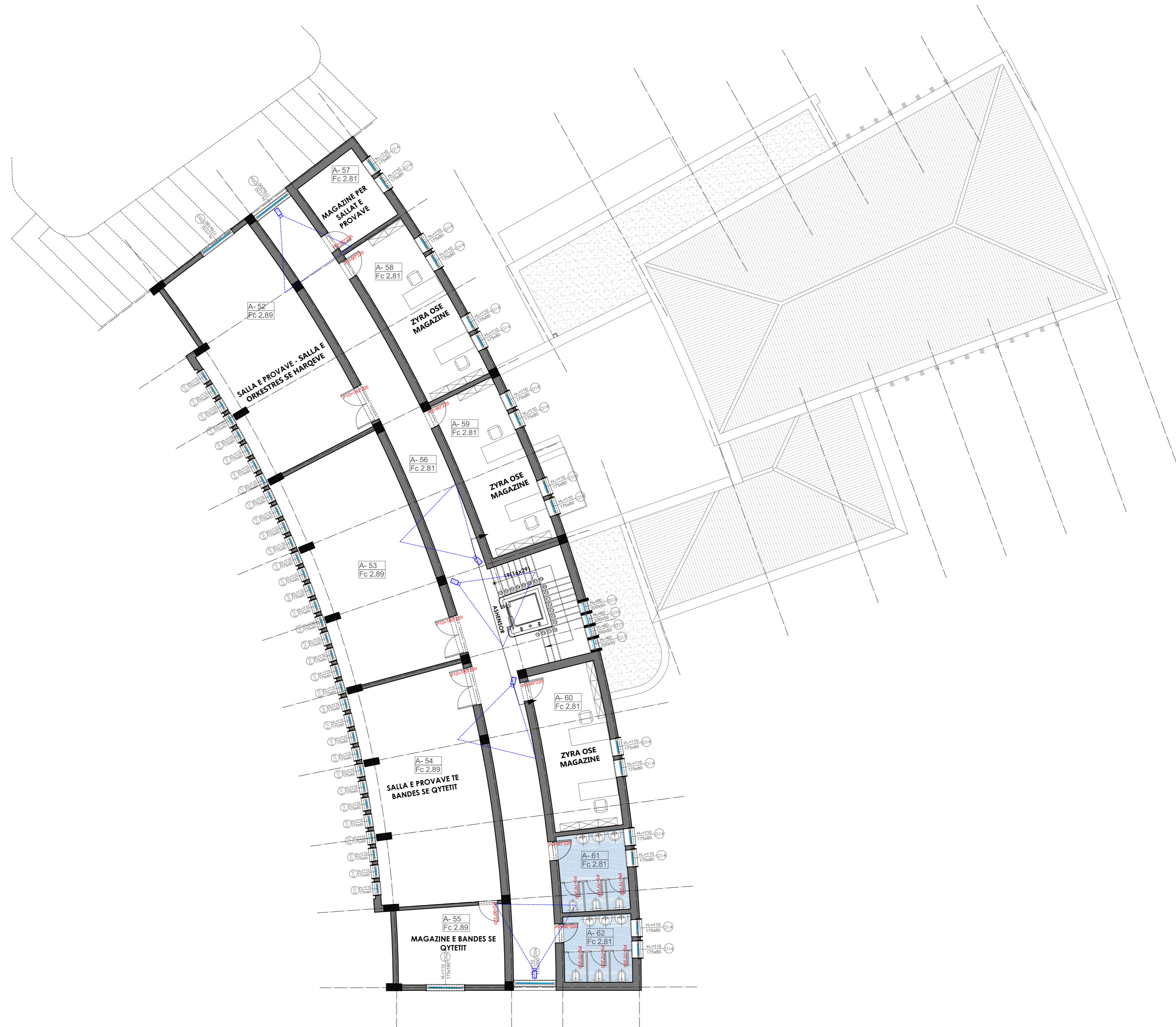
	Mure tulle qeramike		A- 02	Emertimi i hapësires
	Kolona beton-arme		Fc 7.78	Lartësia e perfunduar
	Mure gipsi			Kuota e perfunduar
	Dritare/ Vetrata			Kuota e struktures
	Porta te brendshme		B01	Lloji i muratures
	Tavan gipsi akustik		H=H	Lloji i dritares
	Tavan gipsi i thjesht		433x405	Lloji i deres

Emërtimi i fletës:

**PLANI I KATIT TE DYTE (MOBILIMI)**

Faza e projektit:  
**Projekt Zbatimi**  
Shkalla:  
**A2+ / 1:125**  
Data:  
**01.2019**

Numri i fletës:



**Shënime teknike:**

- Hapsirat e dritareve dhe dyerve do të respektohen me rigorozitet sipas fletës së projektit arkitektonik dhe tolerancave të dhëna, toleranca në dimensionet e çarjeve është 4 mm, toleranca në respektimin e vertikalesitetit është 1mm.
- Në mure do të vendoset brezi antisizmik me gjerësi sa gjerësia e murit dhe lartësi 15 cm, brezi do të armohet me 4 shufra hekuri Ø10 dhe stafa ø6 çdo 20 cm.
- Në hapësirat e dyerve, dritareve dhe vetratave do të realizohen arkiturë betoni me gjerësi sa gjerësia e murit dhe lartësi 15 cm, mbështetja e arkiturës nga të dy anët do të jetë minimalisht 20 cm, arkiturët do të kenë armaturë gjatësore 4ø12 dhe armaturë tërthore ø8 çdo 15 cm.
- Betonimi do të kryhet në temperaturë optimale.
- Gjatë zbatimit të elementëve vertikale b/a, të tregohet kujdes për ruajtjen me rigorozitet të vertikalesitetit të tyre.
- Para se të betonohen kolumnat apo muret b/a të secilit kat, të kontrollohen shufrat e rigelave nëse fundet e tyre inkastrohen në kolumna/mure nën lartësinë e rigelit.
- Para fillimit të punimeve e gjithë sipërfaqja duhet të pastrohet nga papastërtitë dhe mbeturinat e ngurta.
- Të bëhet piktimi i murit duke u vizatuar linja e tij në soletë, ndarja e mureve do të bëhet duke u orientuar me kolumnat.

KODI	EMERTIMI I HAPESIRES	NJESIA	SIPERFAQE
01	A- 52	Salla provash per orkestren 1	m <sup>2</sup> 64.0
02	A- 53	Salla provash	m <sup>2</sup> 67.5
03	A- 54	Salla provash per Banden e Qytetit	m <sup>2</sup> 67.0
04	A- 55	Magazine per Banden e Qytetit	m <sup>2</sup> 20.0
05	A- 56	Hapesire Kalimi	m <sup>2</sup> 97.0
06	A- 57	Magazine per sallat e provave	m <sup>2</sup> 13.5
07	A- 58	Magazine/ Zyre 1	m <sup>2</sup> 30.0
08	A- 59	Magazine/ Zyre 2	m <sup>2</sup> 31.0
09	A- 60	Magazine/ Zyre 3	m <sup>2</sup> 30.0
10	A- 61	NHS F	m <sup>2</sup> 13.5
11	A- 62	NHS M	m <sup>2</sup> 12.0
<b>SIPERFAQE TOTALE KATI</b>			<b>445.5</b>

KODI	EMERTIMI I PORTAVE	DIM. CARJE	DIM. PORTE	COPE	
01	P- 02	Dere e brendshme tamburat	94 x 232	90 x 220	7
02	P- 05	Dere alumini pa xham	70 x 200	70 x 200	6
03	P- 10	Dere e brendshme tamburat	184 x 232	180 x 220	3

KODI	LLOJI I MURATURES	GJERESIA	
01	B- 01	Mur tulle qeramike me vrima 12	t=12
02	B- 02	Mur tulle qeramike me vrima 20	t=20
03	B- 03	Mur tulle qeramike me vrima 25	t=25
04	B- 04	Mur tulle qeramike 30 pa termoizolim	t=30

KODI	SASITE E PRISHJEVE	NJESIA	VOL/SIP
01	Mure qe prishen	m <sup>2</sup>	28.0
02	Dysherme qe prishet	m <sup>2</sup>	308.1

**Legjende:**

	Mure tulle qeramike		A- 02	Emertimi i hapesires
	Kolona beton-arme		Fc 7.78	Lartesia e perfunduar
	Mure gipsi			Kuota e perfunduar
	Dritare/ Vetrata			Kuota e struktures
	Porta te brendshme		B01	Lloji i muratures
	Tavan gipsi akustik		H=433x405	Lloji i dritares
	Tavan gipsi i thjeshte		D	Lloji i deres

Emërtimi i fletës:

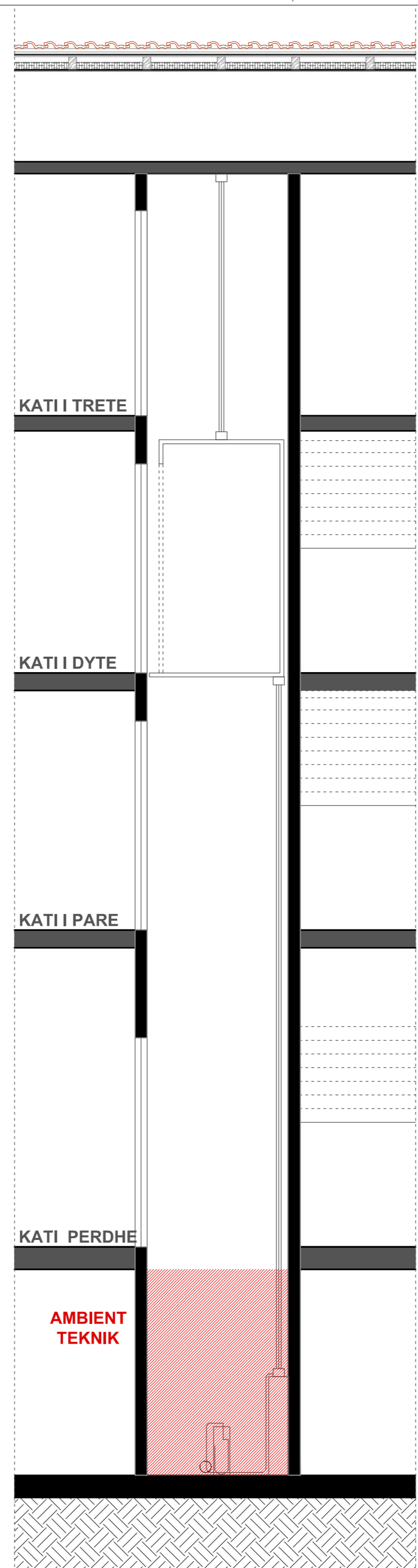
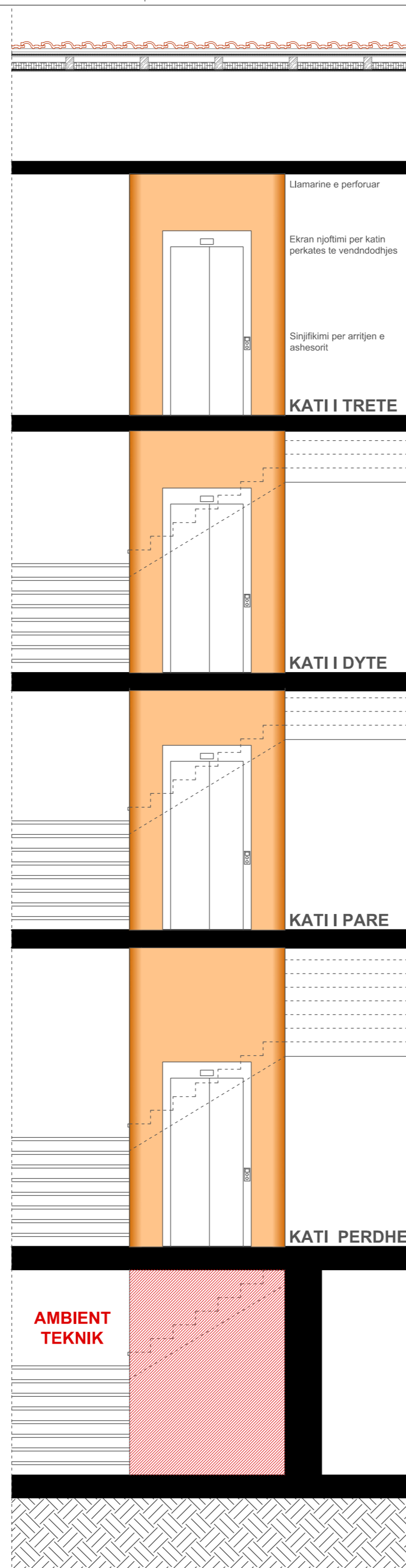
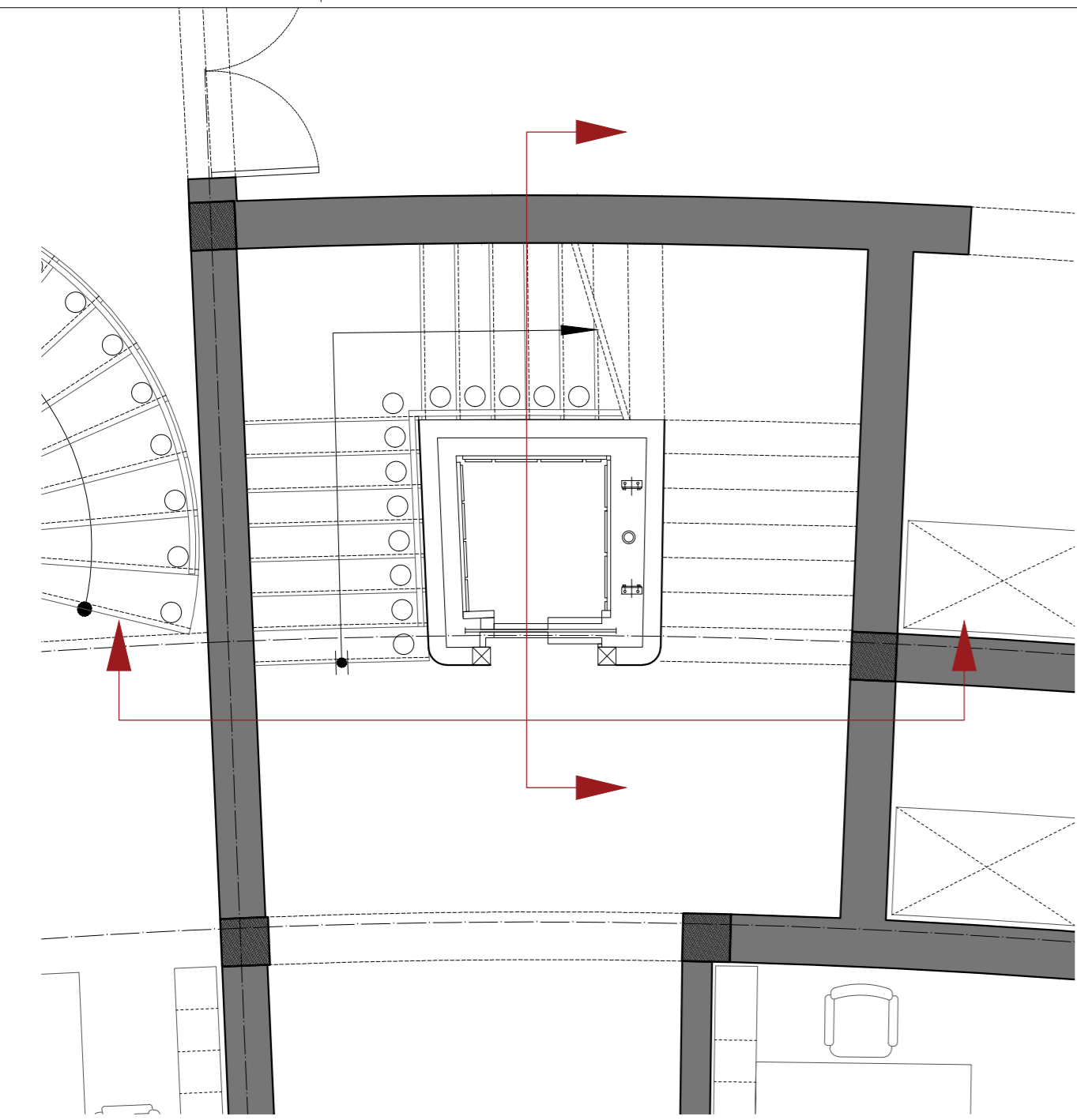
**PLANI I KATIT TE TRETË (MOBILIMI)**

Faza e projektit:  
**Projekt Zbatimi**

Numri i fletës:

Shkalla:  
A2+ / 1:125  
Data:  
01.2019

**A 016**



Hapsira e percaktuar per vendosjen e ashensorit.



**Shënime teknike:**

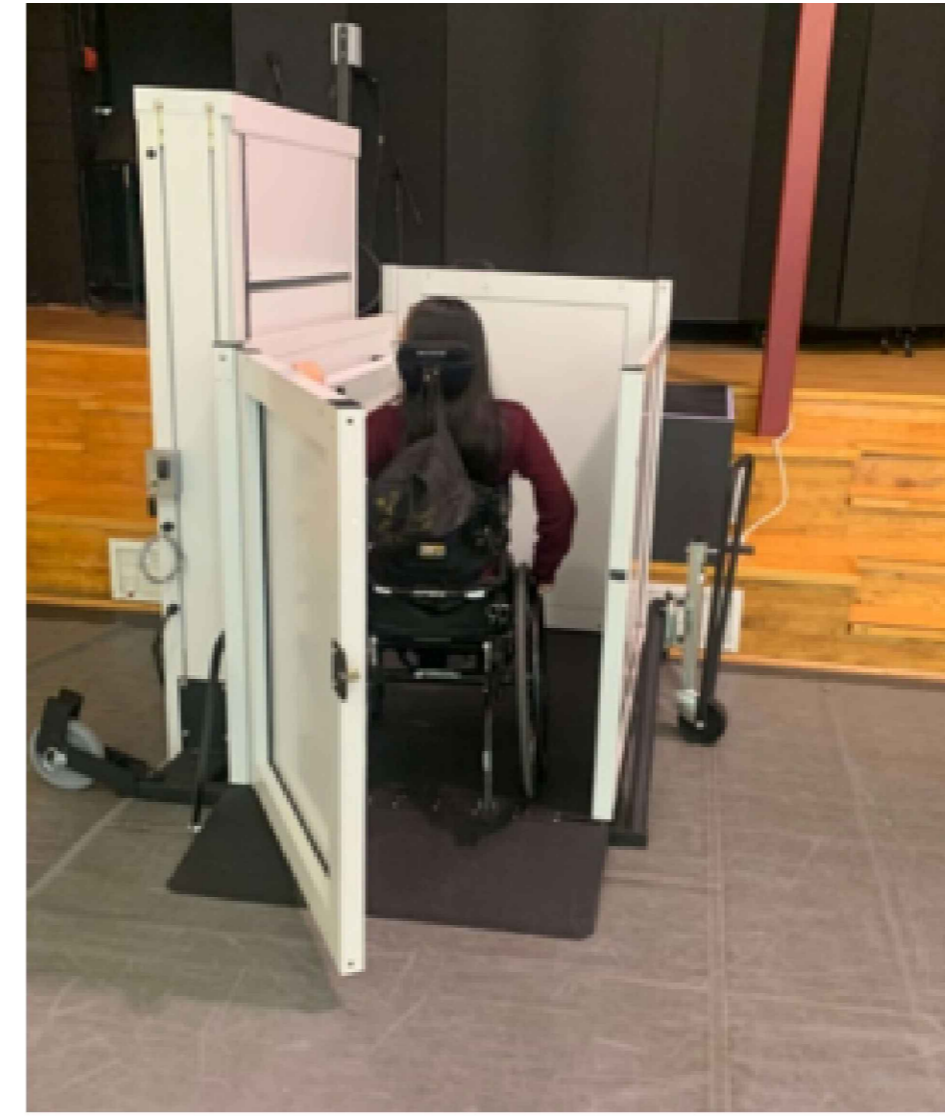
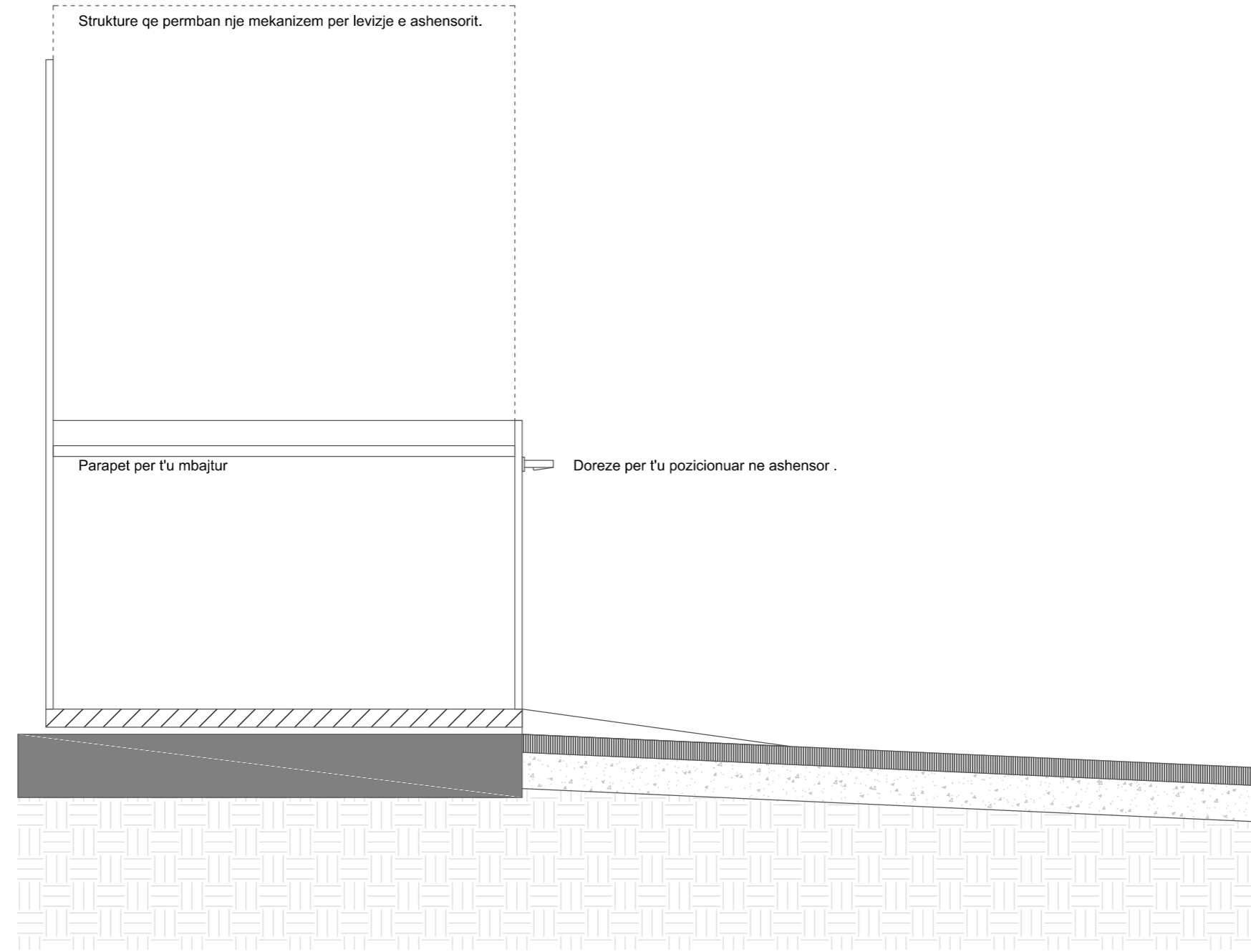
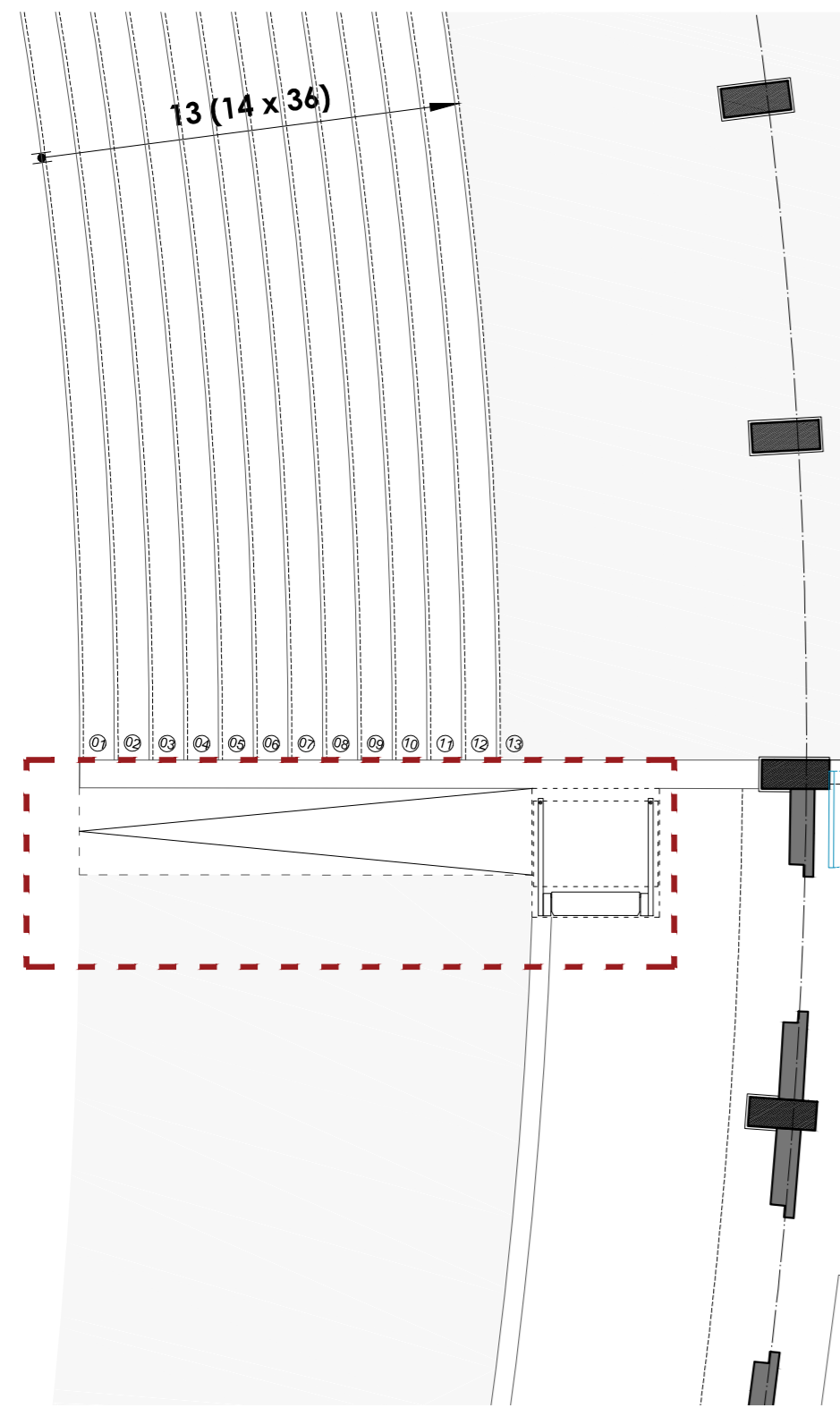
- Hapsirat e dritareve dhe dyerve do të respektohen me rigorozitet sipas fletës së projektit arkitektonik dhe tolerancave të dhëna, toleranca në dimensionet e çarjeve është 4 mm, toleranca në respektimin e vertikalesitetit është 1mm.
- Në mure do të vendoset brezi antisizmik me gjerësi sa gjerësia e murit dhe lartësi 15 cm, brezi do të armohet me 4 shufra hekuri ø10 dhe stafa ø6 çdo 20 cm.
- Në hapësirat e dyerve, dritareve dhe vetratave do të realizohen arkiturë betoni me gjerësi sa gjerësia e murit dhe lartësi 15 cm, mbështetja e arkiturëve nga të dy anët do të jetë minimalisht 20 cm, arkiturët do të kenë armaturë gjatësore 4ø12 dhe armaturë tërthore ø8 çdo 15 cm.
- Betonimi do të kryhet në temperaturë optimale.
- Gjatë zbatimit të elementëve vertikalë b/a, të tregohet kujdes për ruajtjen me rigorozitet të vertikalesitetit të tyre.
- Para se të betonohen kollonat apo muret b/a të secilit kat, të kontrollohen shufrat e rigelave nëse fundet e tyre inkastrohen në kollona/mure nën lartësinë e rigelit.
- Para fillimit të punimeve e gjithë sipërfaqja duhet të pastrohet nga papastërtitë dhe mbeturinat e ngurta.
- Të bëhet piketimi i murit duke u vizatuar linja e tij në soletë, ndarja e mureve do të bëhet duke u orientuar me kollonat.

**Legjende:**

	Mure tulle qeramike		Emërtimi i hapësirës
	Kolona beton-arme		Lartësia e perfunduar
	Mure gipsi		Kuota e perfunduar
	Dritare/ Vetrata		Kuota e struktures
	Porta te brendshme		Lloji i muratures
	Tavan gipsi akustik		Lloji i dritares
	Tavan gipsi i thjeshte		Lloji i deres

Emërtimi i fletës:

**Ashensori i brendshem**



**Shënime teknike:**

- Hapsirat e dritareve dhe dyerve do të respektohen me rigorozitet sipas fletës së projektit arkitektonik dhe tolerancave të dhëna, toleranca në dimensionet e çarjeve është 4 mm, toleranca në respektimin e vertikalishtit është 1mm.
- Në mure do të vendoset brezi antisizmik me gjerësi sa gjerësia e murit dhe lartësi 15 cm, brezi do të armohet me 4 shufra hekuri ø10 dhe stafa ø6 çdo 20 cm.
- Në hapësirat e dyerve, dritareve dhe vetratave do të realizohen arkitrarrë betoni me gjerësi sa gjerësia e murit dhe lartësi 15 cm, mbështetja e arkitrarrëve nga të dy anët do të jetë minimalisht 20 cm, arkitrarrët do të kenë armaturë gjatësore ø12 dhe armaturë tërthore ø8 çdo 15 cm.
- Betonimi do të kryhet në temperaturë optimale.
- Gjatë zbatimit të elementëve vertikalë b/a, të tregohet kujdes për ruajtjen me rigorozitet të vertikalishtit të tyre.
- Para se të betonohen kolumnat apo muret b/a të secilit kat, të kontrollohen shufrat e rigelave nëse fundet e tyre inkastrohen në kolumna/mure nën lartësinë e rigelit.
- Para fillimit të punimeve e gjithë sipërfaqja duhet të pastrohet nga papastërlitë dhe mbeturinat e ngurta.
- Të bëhet piketimi i murit duke u vizatuar linja e tij në soletë, ndarja e mureve do të bëhet duke u orientuar me kolumnat.

**Legjende:**

	Mure tulle qeramike		Emërtimi i hapësirës
	Kolona beton-arme		Lartësia e perfunduar
	Mure gipsi		Kuota e perfunduar
	Dritare/ Vetrata		Kuota e struktures
	Porta te brendshme		Lloji i muratures
	Tavan gipsi akustik		Lloji i dritares
	Tavan gipsi i thjeshte		Lloji i deres

Emërtimi i fletës:

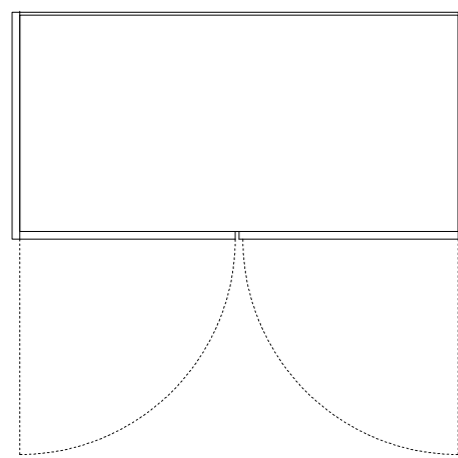
**Ashensori i jashtem PAK**

Faza e projektit:  
**Projekt Zbatimi**

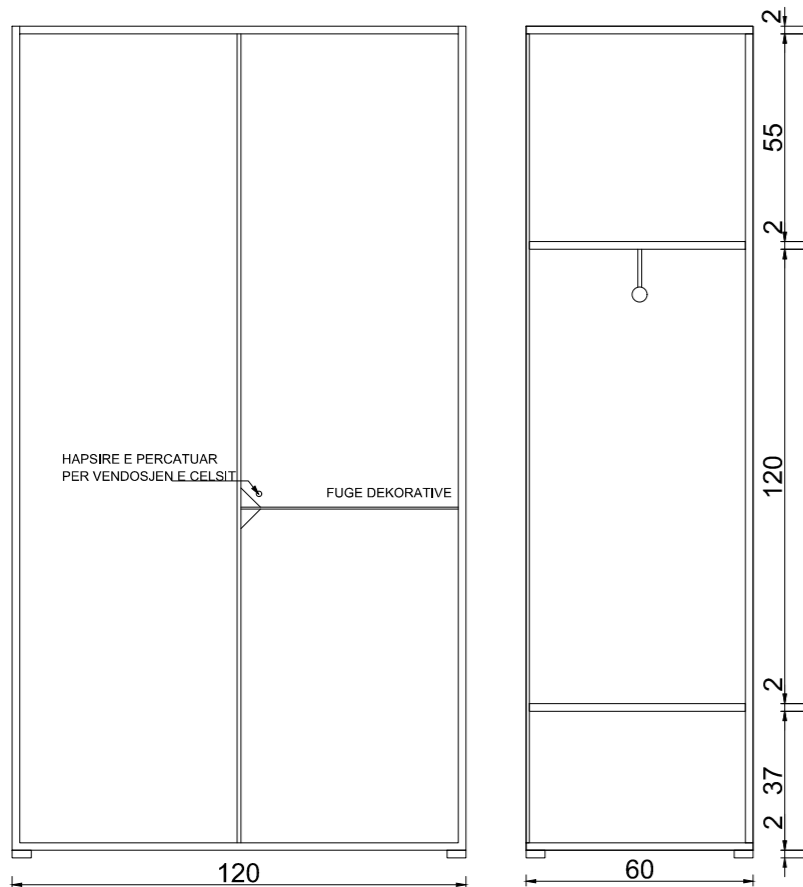
Numri i fletës:

Shkalla:  
**A2+ / 1:125**  
Data:  
**01.2019**

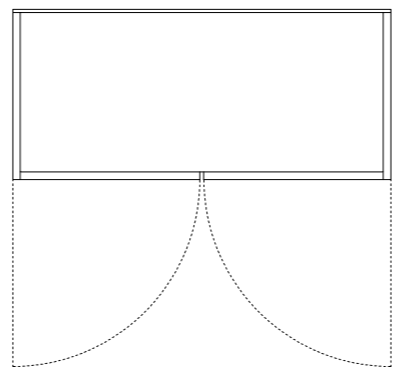
### Dollap per garderobe



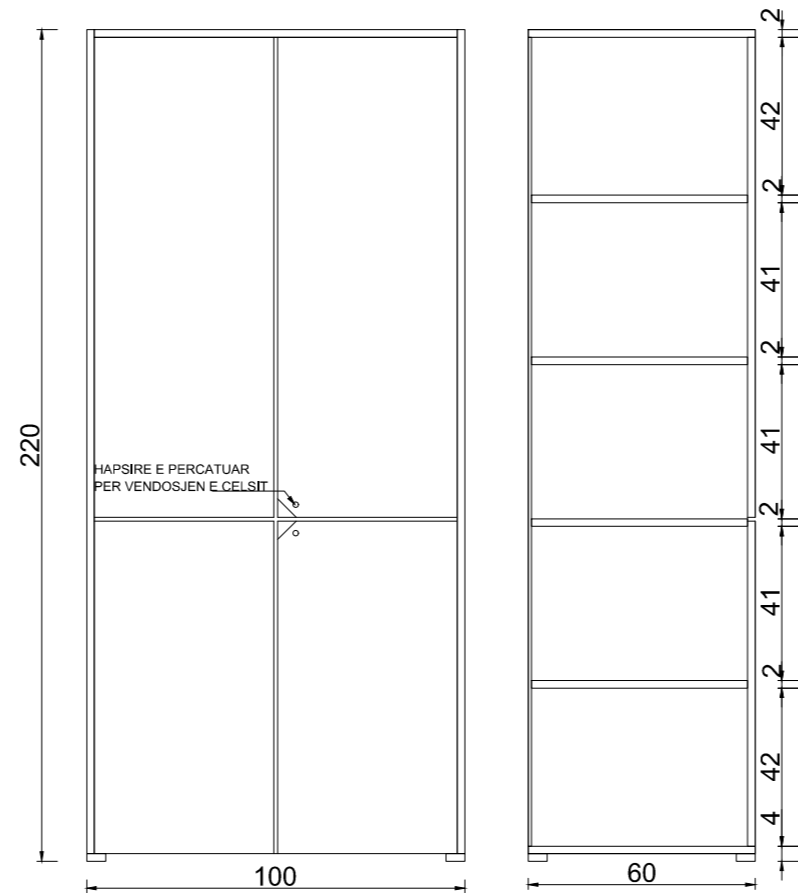
Mbyllja e pasme e dollapit Melamin 8mm  
 Korniza e dollapit /Mbyllje perimetrale Melamin 2.2 -2.5 cm  
 Gjeresia kapakeve te dollapit Melamin 1.8 mm



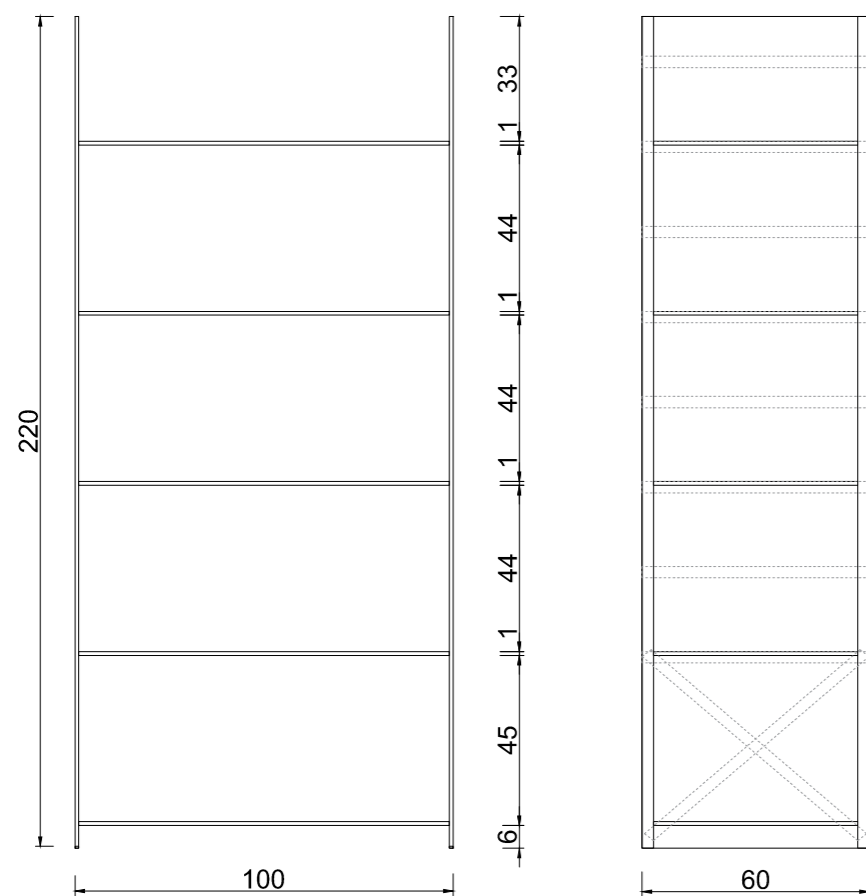
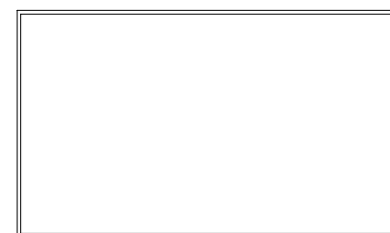
### Dollap per zyrrat



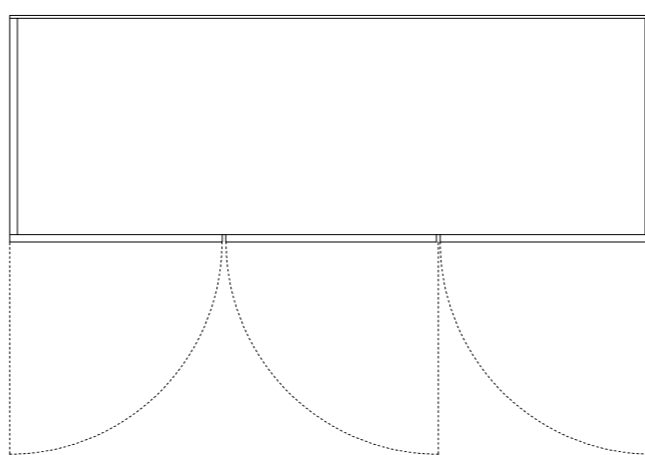
Mbyllja e pasme e dollapit Melamin 8mm  
 Korniza e dollapit /Mbyllje perimetrale Melamin 2.2 -2.5 cm  
 Gjeresia kapakeve te dollapit Melamin 1.8 mm



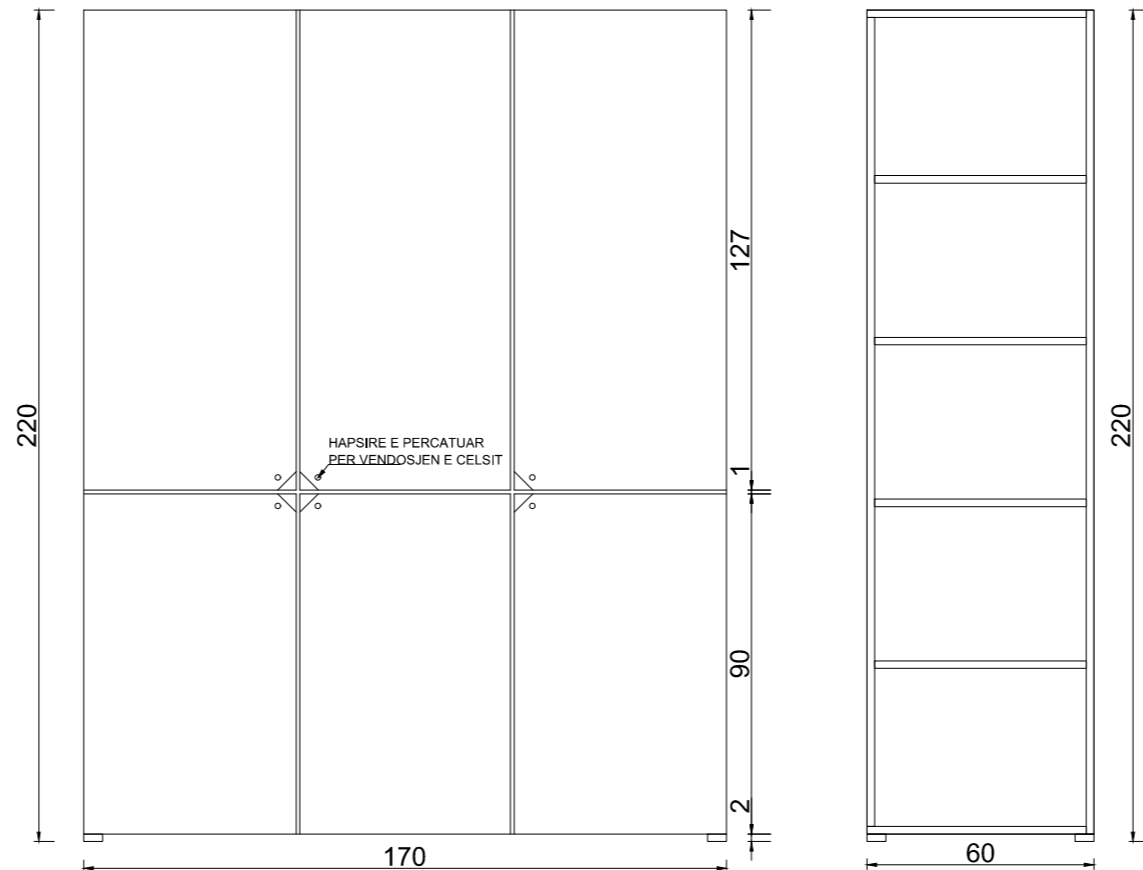
### Rafte metalik per arkiven e bibliotekes



### Dollap per veglat muzikore



Mbyllja e pasme e dollapit Melamin 8mm  
 Korniza e dollapit /Mbyllje perimetrale Melamin 2.2 -2.5 cm  
 Gjeresia kapakeve te dollapit Melamin 1.8 mm



**Shënime teknike:**

- Hapsirat e dritareve dhe dyerve do të respektohen me rigorozitet sipas fletës së projektit arkitektonik dhe tolerancave të dhëna, toleranca në dimensionet e çarjeve është 4 mm, toleranca në respektimin e vertikales është 1mm.
- Në mure do të vendoset brezi antisizmik me gjeresi sa gjeresia e murit dhe lartësi 15 cm, brezi do të armohet me 4 shufra hekuri ø10 dhe stafa ø6 çdo 20 cm.
- Në hapësirat e dyerve, dritareve dhe vetrave do të realizohen arkiturë betoni me gjeresi sa gjeresia e murit dhe lartësi 15 cm, mbështetja e arkiturës nga të dy anët do të jetë minimalisht 20 cm, arkiturët do të kenë armaturë gjatësore ø12 dhe armaturë tërthore ø8 çdo 15 cm.
- Betonimi do të kryhet në temperaturë optimale.
- Gjatë zbatimit të elementëve vertikale b/a, të tregohet kujdes për ruajtjen me rigorozitet të vertikales të tyre.
- Para se të betonohen kolumnat apo muret b/a të secilit kat, të kontrollohen shufrat e rigelave nëse fundet e tyre inkastrohen në kolumna/mure nën lartësinë e rigelit.
- Para fillimit të punimeve e gjithë sipërfaqja duhet të pastrohet nga papastërtitë dhe mbeturinat e ngurta.
- Të bëhet piktetimi i murit duke u vizatuar linja e tij në soletë, ndarja e mureve do të bëhet duke u orientuar me kolumnat.

**Legjende:**

	Mure tulle qeramike		Emertimi i hapësirës
	Kolona beton-arme		Lartësia e perfunduar
	Mure gipsi		Kuota e perfunduar
	Dritare/ Vetrata		Kuota e struktures
	Porta te brendshme		Lloji i muratures
	Tavan gipsi akustik		Lloji i dritares
	Tavan gipsi i thjeshte		Lloji i deres

Emërtimi i fletës:

**Rafte/ dollap per ambjertet perkatese**

Faza e projektit:

**Projekt Zbatimi**

Numri i fletës:

Shkalla:

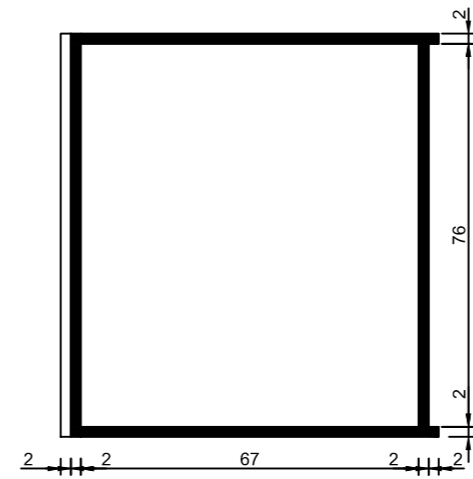
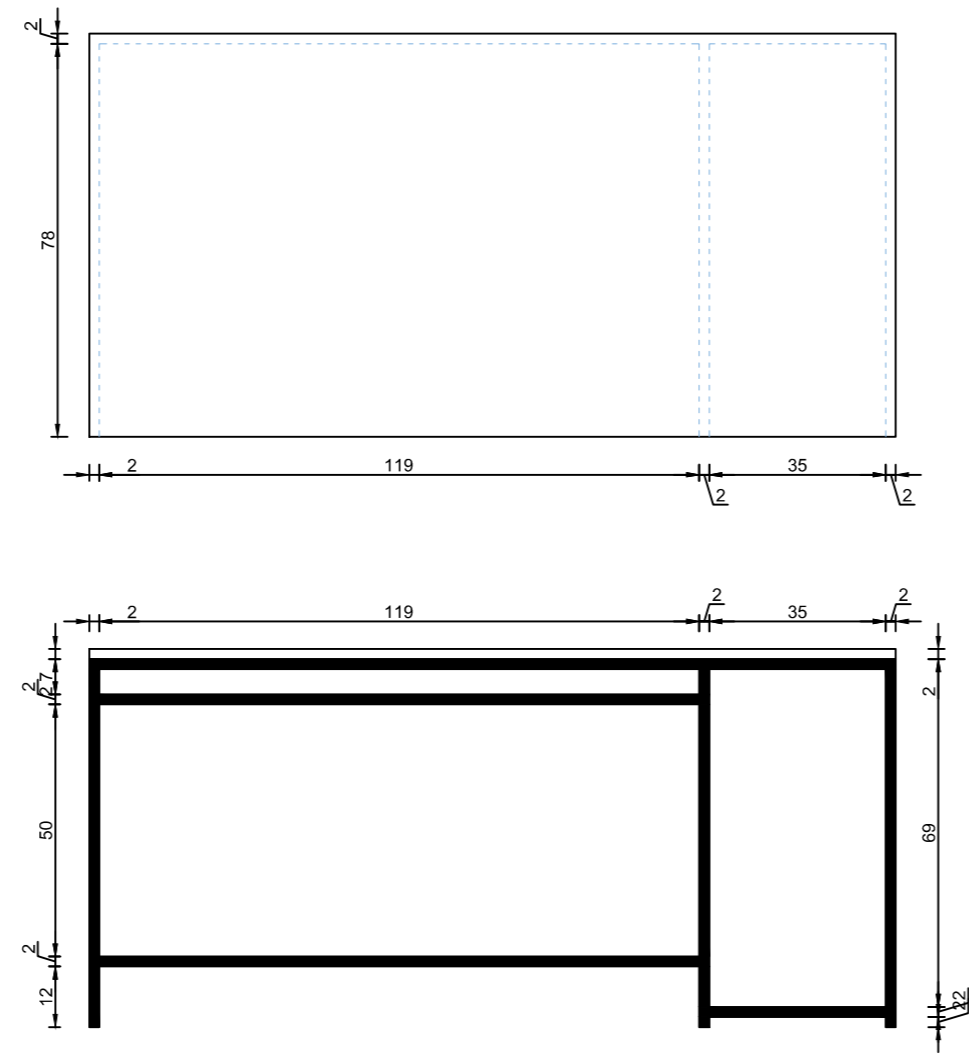
**A2+ / 1:125**

Data:

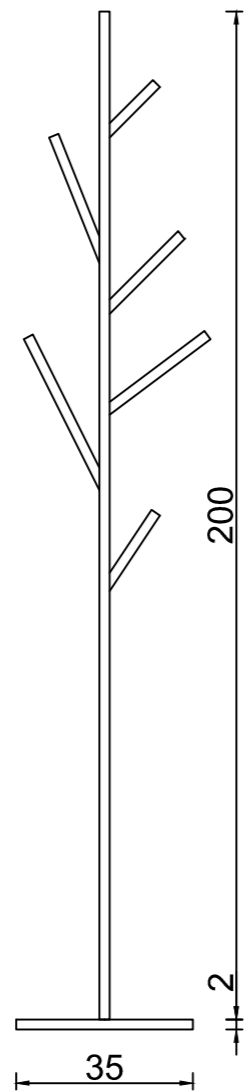
**01.2019**

**A 019**

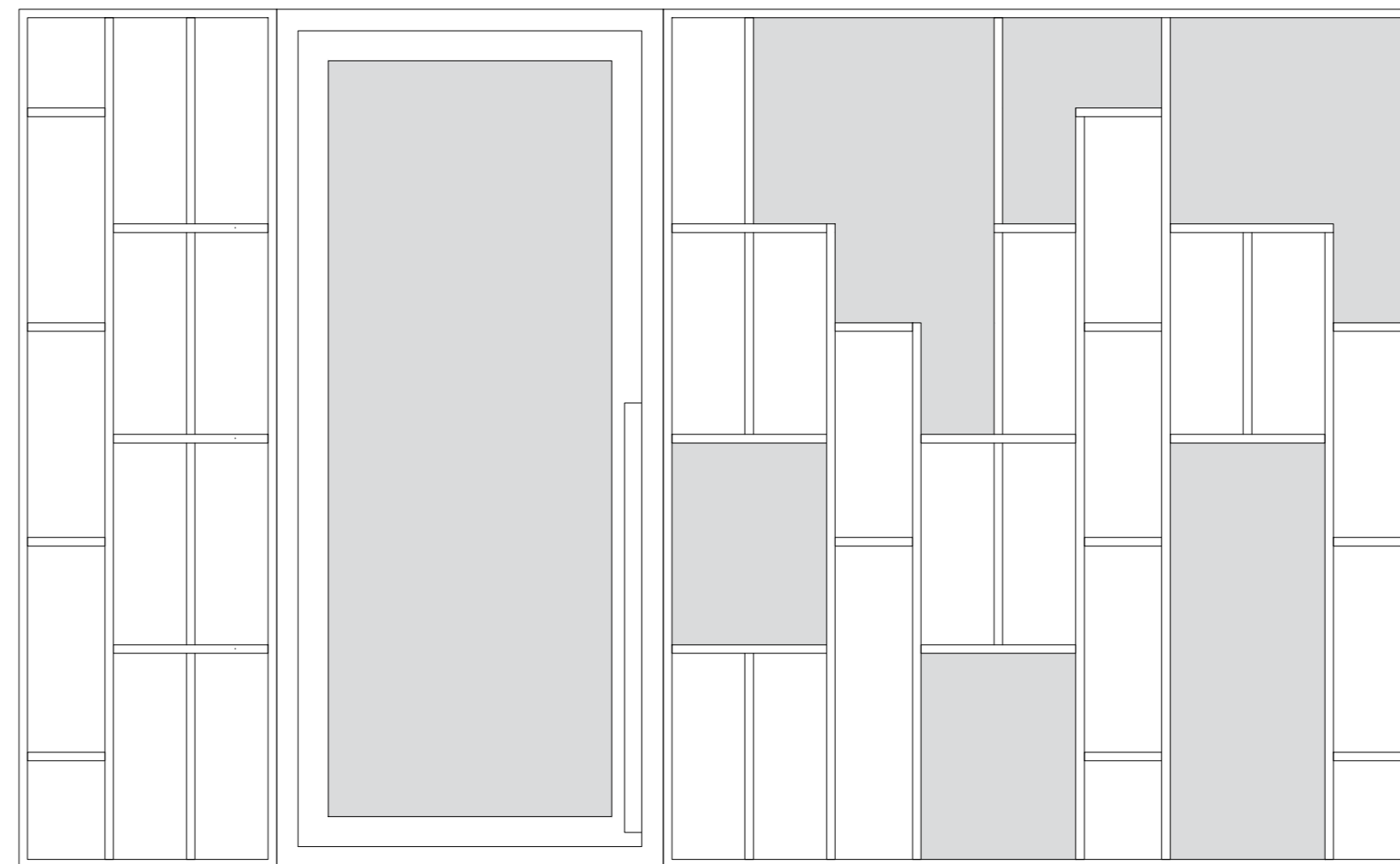




**Tavoline zyre Sh 1:15**



**Sh 1:15**



**Ndarese metalike me dere xhami Sh 1:15**



**Shënime teknike:**

- Hapsirat e dritareve dhe dyerve do të respektohen me rigorozitet sipas fletës së projektit arkitektonik dhe tolerancave të dhëna, toleranca në dimensionet e çarjeve është 4 mm, toleranca në respektimin e vertikalishtit është 1mm.
- Në mure do të vendoset brezi antisizmik me gjerësi sa gjerësia e murit dhe lartësi 15 cm, brezi do të armohet me 4 shufra hekuri ø10 dhe stafa ø6 çdo 20 cm.
- Në hapësirat e dyerve, dritareve dhe vetratave do të realizohen arkiturë betoni me gjerësi sa gjerësia e murit dhe lartësi 15 cm, mbështetja e arkiturës nga të dy anët do të jetë minimalisht 20 cm, arkiturët do të kenë armaturë gjatësore ø12 dhe armaturë tërthore ø8 çdo 15 cm.
- Betonimi do të kryhet në temperaturë optimale.
- Gjatë zbatimit të elementëve vertikalë b/a, të tregohet kujdes për ruajtjen me rigorozitet të vertikalishtit të tyre.
- Para se të betonohen kolumnat apo muret b/a të secilit kat, të kontrollohen shufrat e rigelave nëse fundet e tyre inkastrohen në kolumna/mure nën lartësinë e rigelit.
- Para fillimit të punimeve e gjithë sipërfaqja duhet të pastrohet nga papastërtitë dhe mbeturinat e ngurta.
- Të bëhet piktimi i murit duke u vizatuar linja e tij në soletë, ndarja e mureve do të bëhet duke u orientuar me kolumnat.

**Legjende:**

	Mure tulle qeramike		Emërtimi i hapësirës
	Kolona beton-arme		Lartësia e perfunduar
	Mure gipsi		Kuota e perfunduar
	Dritare/ Vetrata		Kuota e struktues
	Porta te brendshme		Lloji i muratures
	Tavan gipsi akustik		Lloji i dritares
	Tavan gipsi i thjeshte		Lloji i deres

Emërtimi i fletës:

**Tavoline zyre /ndarese  
metalike,xham**

Faza e projektit:  
**Projekt Zbatimi**

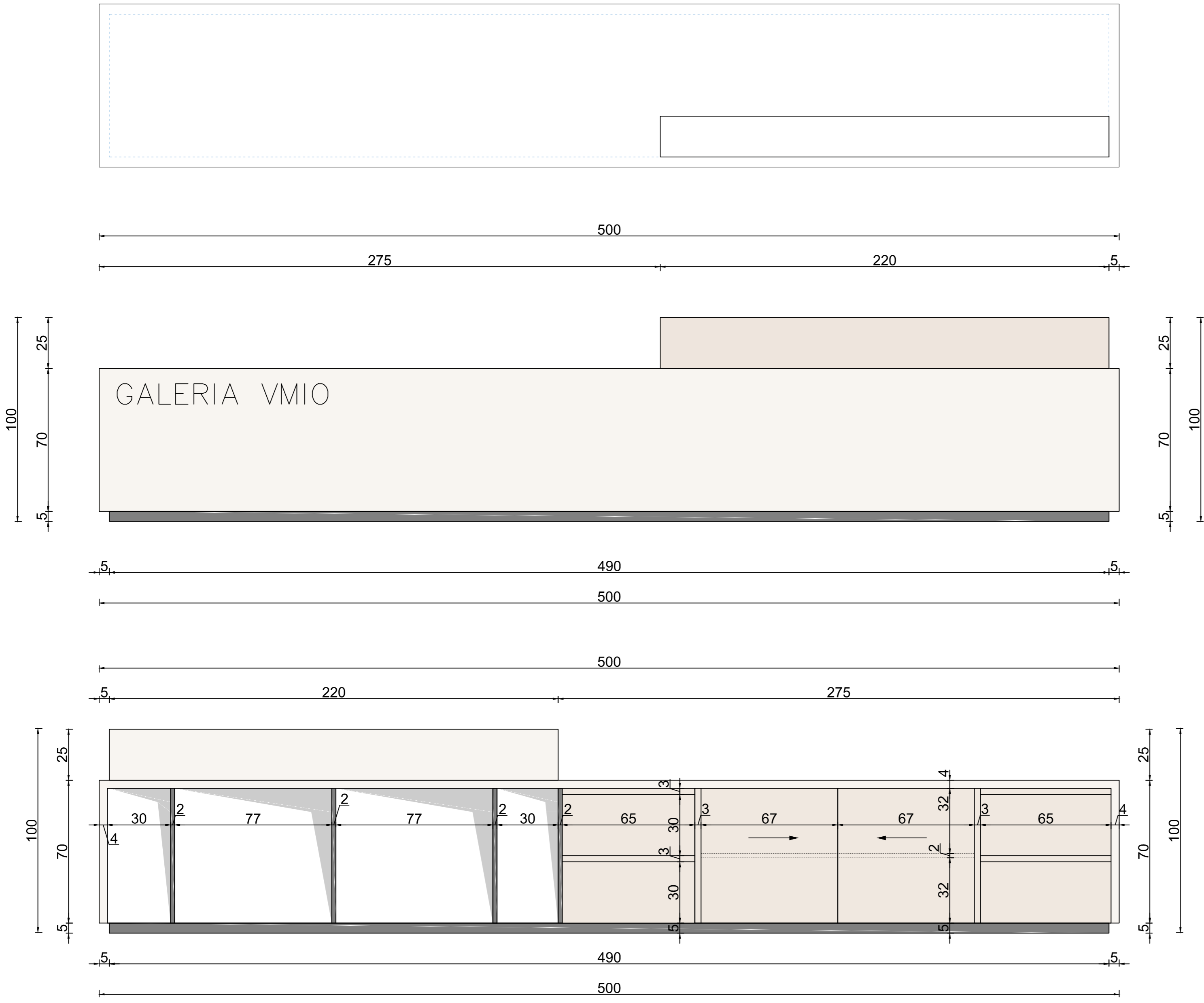
Numri i fletës:

Shkalla:  
**A2+ / 1:125**  
Data:  
**01.2019**

**A 020**



- Shënime teknike:**
- Hapsirat e dritareve dhe dyerve do të respektohen me rigorozitet sipas fletës së projektit arkitektonik dhe tolerancave të dhëna, toleranca në dimensionet e çarjeve është 4 mm, toleranca në respektimin e vertikalishtit është 1mm.
  - Në mure do të vendoset brezi antisizmik me gjerësi sa gjerësia e murit dhe lartësi 15 cm, brezi do të armohet me 4 shufra hekuri ø10 dhe stafa ø6 çdo 20 cm.
  - Në hapësirat e dyerve, dritareve dhe vetratave do të realizohen arkiturë betoni me gjerësi sa gjerësia e murit dhe lartësi 15 cm, mbështetja e arkiturave nga të dy anët do të jetë minimalisht 20 cm, arkiturët do të kenë armaturë gjatësore ø12 dhe armaturë tërthore ø8 çdo 15 cm.
  - Betonimi do të kryhet në temperaturë optimale.
  - Gjatë zbatimit të elementëve vertikalë b/a, të tregohet kujdes për ruajtjen me rigorozitet të vertikalishtit të tyre.
  - Para se të betonohen kolumnat apo muret b/a të secilit kat, të kontrollohen shufrat e rigelave nëse fundet e tyre inkastrohen në kolumna/mure nën lartësinë e rigelit.
  - Para fillimit të punimeve e gjithë sipërfaqja duhet të pastrohet nga papastërtitë dhe mbeturinat e ngurta.
  - Të bëhet piketimi i murit duke u vizatuar linja e tij në soletë, ndarja e mureve do të bëhet duke u orientuar me kolumnat.



**Legjende:**

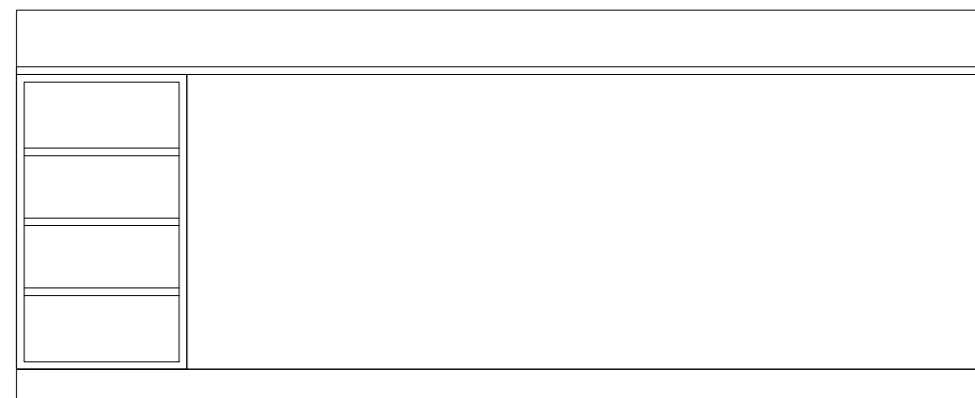
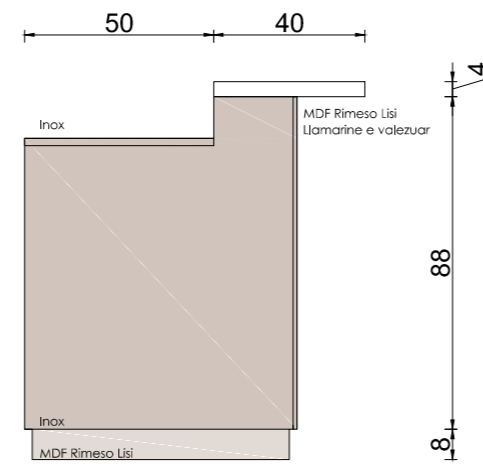
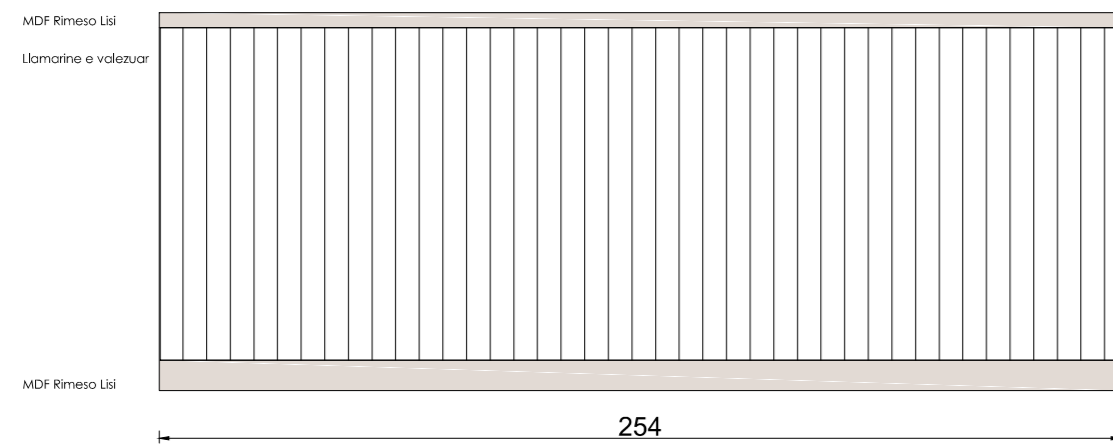
	Mure tulle qeramike		Emertimi i hapësirës
	Kolona beton-arme		Lartësia e perfunduar
	Mure gipsi		Kuota e perfunduar
	Dritare/ Vetrata		Kuota e struktures
	Porta te brendshme		Lloji i muratures
	Tavan gipsi akustik		Lloji i dritares
	Tavan gipsi i thjeshte		Lloji i deres

Emërtimi i fletës:  
**Banak (Pamje dhe prerje )**

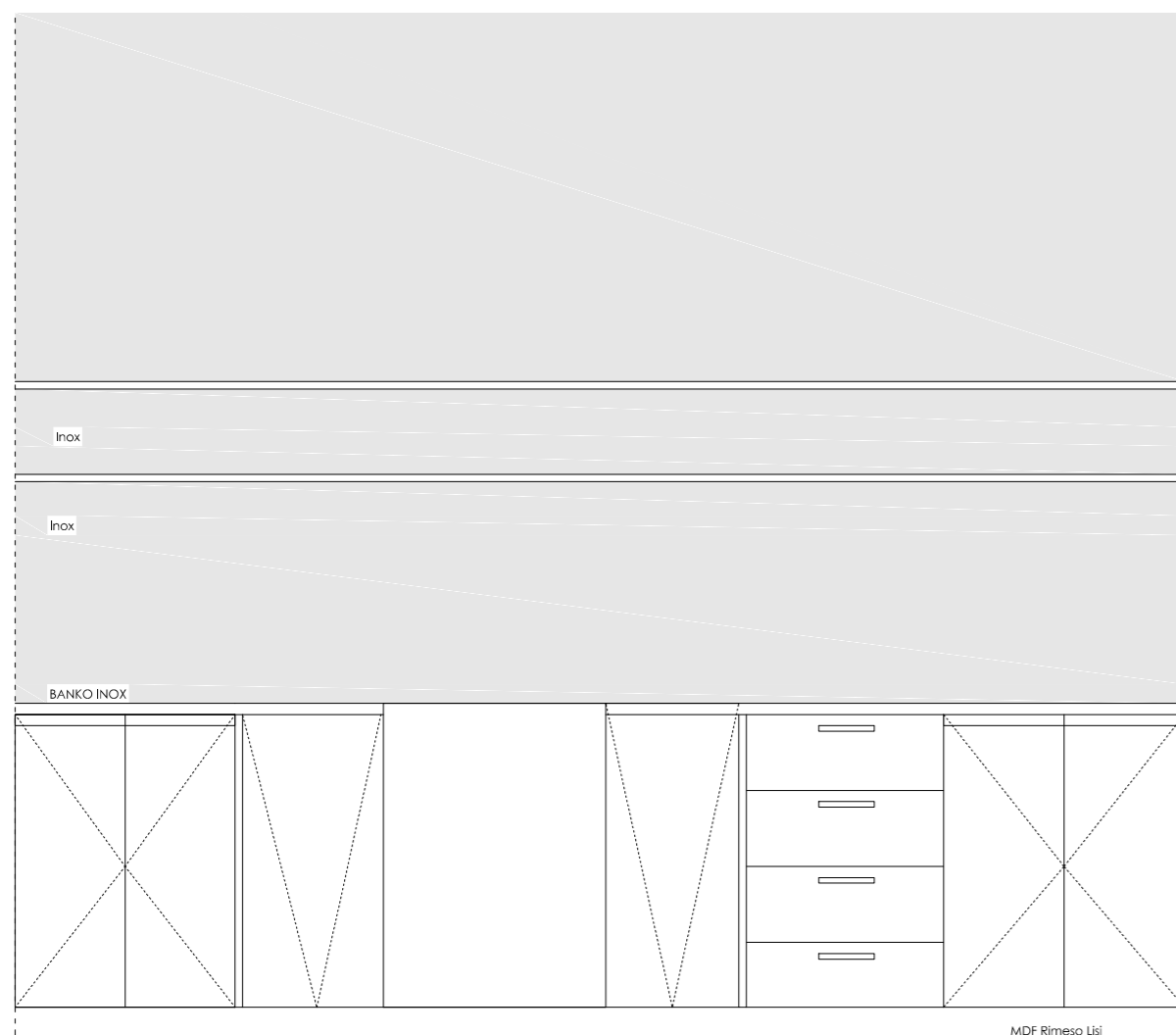


**Shënime teknike:**

- Hapsirat e dritareve dhe dyerve do të respektohen me rigorozitet sipas fletës së projektit arkitektonik dhe tolerancave të dhëna, toleranca në dimensionet e çarjeve është 4 mm, toleranca në respektimin e vertikalesitetit është 1mm.
- Në mure do të vendoset brezi antisizmik me gjerësi sa gjerësia e murit dhe lartësi 15 cm, brezi do të armohet me 4 shufra hekuri ø10 dhe stafa ø6 çdo 20 cm.
- Në hapësirat e dyerve, dritareve dhe vetratave do të realizohen arkiturë betoni me gjerësi sa gjerësia e murit dhe lartësi 15 cm, mbështetja e arkiturës nga të dy anët do të jetë minimalisht 20 cm, arkiturët do të kenë armaturë gjatësore ø12 dhe armaturë tërthore ø8 çdo 15 cm.
- Betonimi do të kryhet në temperaturë optimale.
- Gjatë zbatimit të elementëve vertikalë b/a, të tregohet kujdes për ruajtjen me rigorozitet të vertikalesitetit të tyre.
- Para se të betonohen kolumnat apo muret b/a të secilit kat, të kontrollohen shufrat e rigelave nëse fundet e tyre inkastrohen në kolumna/mure nën lartësinë e rigelit.
- Para fillimit të punimeve e gjithë sipërfaqja duhet të pastrohet nga papastërtitë dhe mbeturinat e ngurta.
- Të bëhet piketimi i murit duke u vizatuar linja e tij në soletë, ndarja e mureve do të bëhet duke u orientuar me kolumnat.



**Banaku per Bar kafe** Sh 1:20



**Kuzhina per Bar kafe** Sh 1:20

**Legjende:**

Mure tulle qeramike	Emertimi i hapësires
Kolona beton-arme	Lartesia e perfunduar
Mure gipsi	Kuota e perfunduar
Dritare/ Vetrata	Lloji i muratures
Porta te brendshme	Lloji i dritares
Tavan gipsi akustik	Lloji i deres
Tavan gipsi i thjeshte	

Emërtimi i fletës:

**Banak per bar kafe**

Faza e projektit:  
**Projekt Zbatimi**

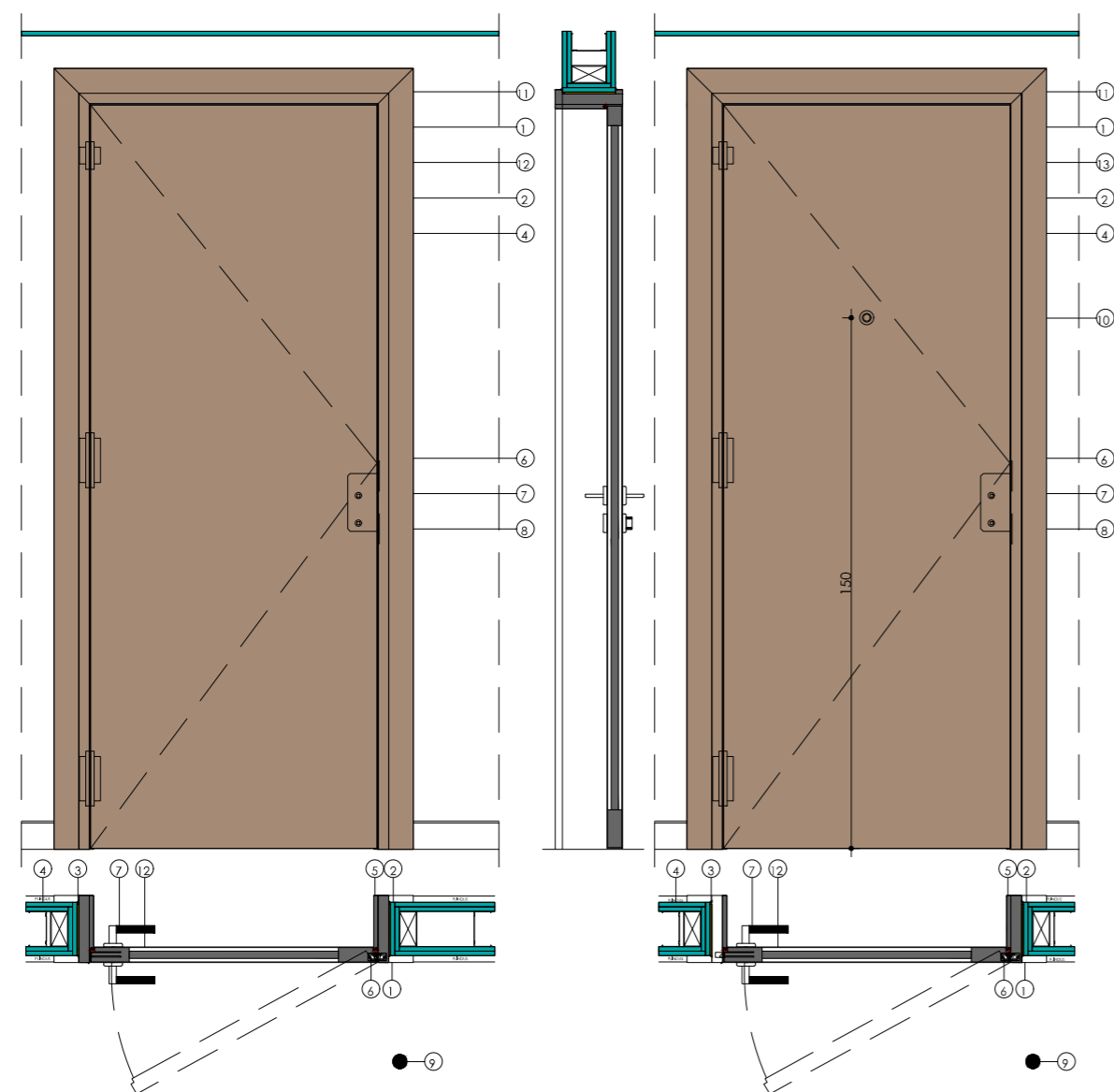
Numri i fletës:

Shkalla:  
**A2+ / 1:125**  
Data:  
**01.2019**

**A 022**

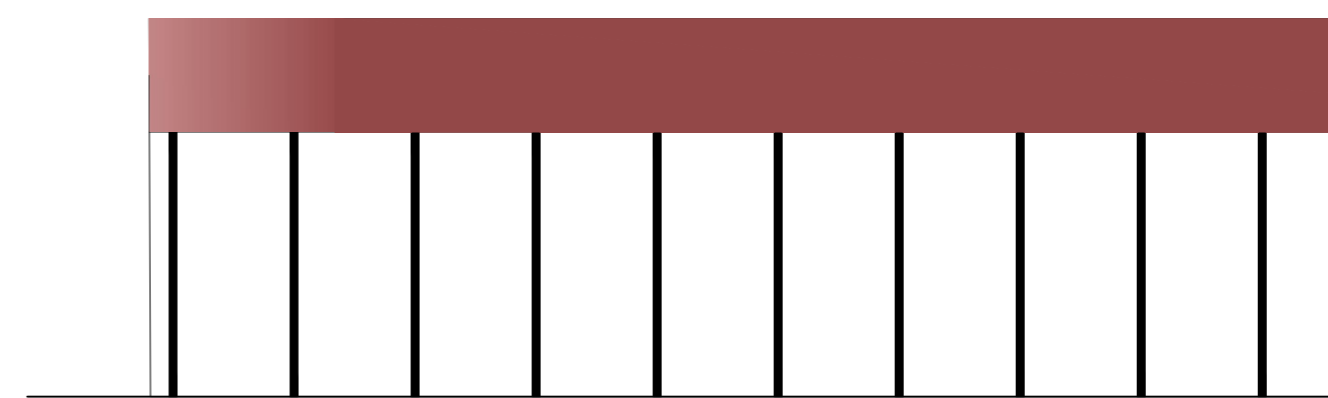


**Vetratat e hyrjes Sh 1:20**



**Dyer Tamburant Sh 1:20**

1. Fashtule 42 mm lirim druri
2. Silikon mbushes i barzhe max.3 mm
3. Sikurme PU godelitari jafte montim 5mm
4. Mur gipsi/ mur tullë 10-15 cm
5. Gome per izolim HAFELE950.10.302
6. Memshere - Simonswerk TECTUS TE 240 3D N
7. Doreza dore (ngjyre nikel)
8. Brave për dyer të brendshme tamburant/antifjar/blinduar
9. Pengesë për të frenuar hapjen e derës
10. Sy magjik per sigurine
11. Saphimi i kazës me 45°
12. Derë tamburat imitim druri
13. Derë e blinduar imitim druri



**Korimano ekzistuese per t'u lyer me ngjyre te zeze Sh 1:20**



**Korimano per zevendesim Sh 1:20**



**Shënime teknike:**

- Hapsirat e dritareve dhe dyerve do të respektohen me rigorozitet sipas fletës së projektit arkitektonik dhe tolerancave të dhëna, toleranca në dimensionet e çarjeve është 4 mm, toleranca në respektimin e vertikalesitetit është 1mm.
- Në mure do të vendoset brezi antisizmik me gjerësi sa gjerësia e murit dhe lartësi 15 cm, brezi do të armohet me 4 shufra hekuri Ø10 dhe stafa Ø6 çdo 20 cm.
- Në hapësirat e dyerve, dritareve dhe vetratave do të realizohen arkiturë betoni me gjerësi sa gjerësia e murit dhe lartësi 15 cm, mbështetja e arkiturëve nga të dy anët do të jetë minimalisht 20 cm, arkiturët do të kenë armaturë gjatësore 4Ø12 dhe armaturë tërthore Ø8 çdo 15 cm.
- Betonimi do të kryhet në temperaturë optimale.
- Gjatë zbatimit të elementëve vertikale b/a, të tregohet kujdes për ruajtjen me rigorozitet të vertikalesitetit të tyre.
- Para se të betonohen kolumnat apo muret b/a të secilit kat, të kontrollohen shufrat e rigelave nëse fundet e tyre inkastrohen në kolumna/mure nën lartësinë e rigelit.
- Para fillimit të punimeve e gjithë sipërfaqja duhet të pastrohet nga papastërtitë dhe mbeturinat e ngurta.
- Të bëhet piketimi i murit duke u vizatuar linja e tij në soletë, ndarja e mureve do të bëhet duke u orientuar me kolumnat.

**Legjende:**

	Mure tullë qeramike		Emertimi i hapësirës
	Kolona beton-arme		Lartësia e perfunduar
	Mure gipsi		Kuota e perfunduar
	Dritare/ Vetrata		Kuota e struktures
	Porta te brendshme		Lloji i muratures
	Tavan gipsi akustik		Lloji i dritares
	Tavan gipsi i thjeshte		Lloji i deres

Emërtimi i fletës:

**Vetratat e Hyrjes dhe dyert tamburant dhe korimano per zevendesim**

Faza e projektit:

**Projekt Zbatimi**

Numri i fletës:

Shkalla:

**A2+ / 1:125**

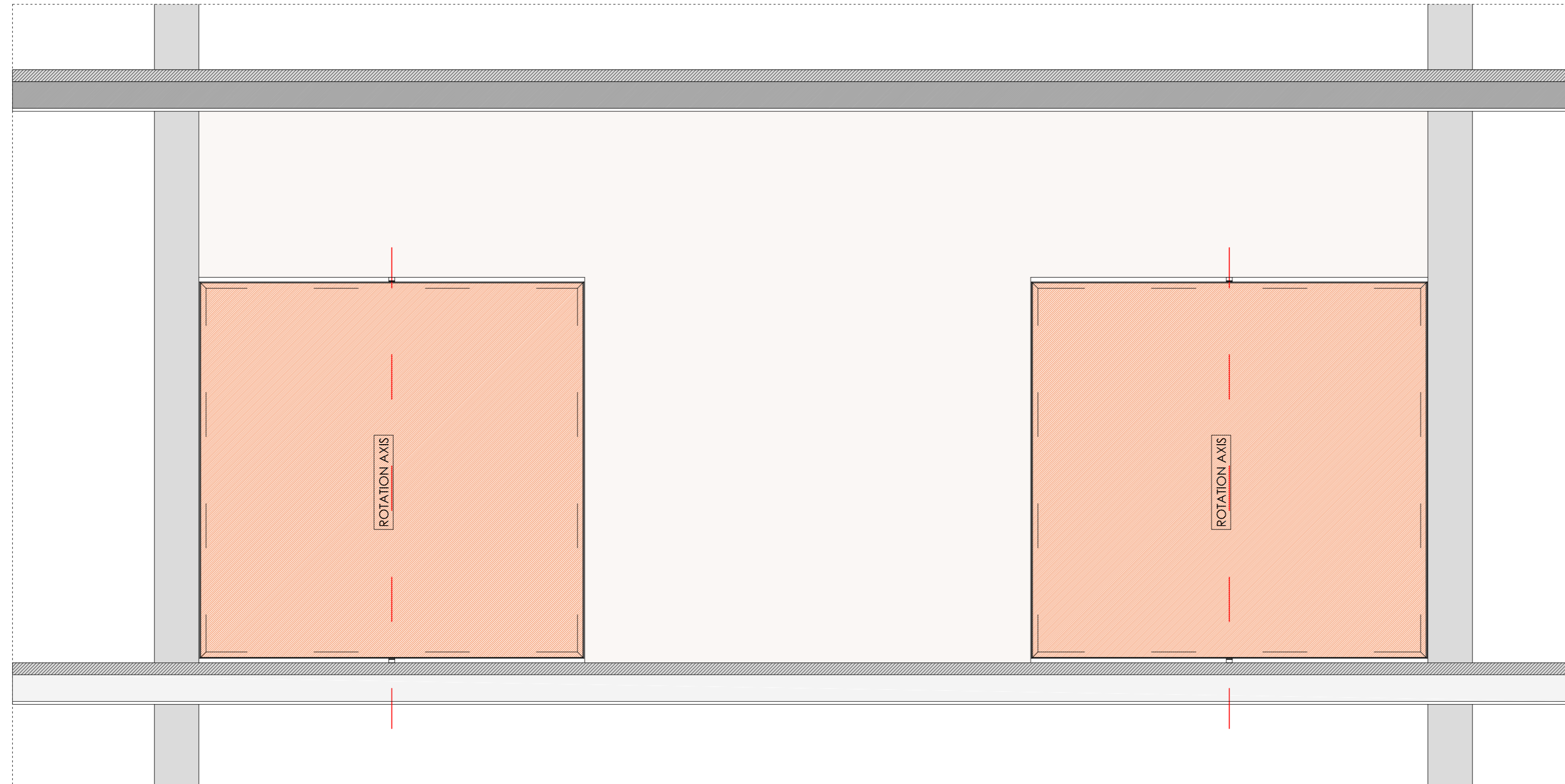
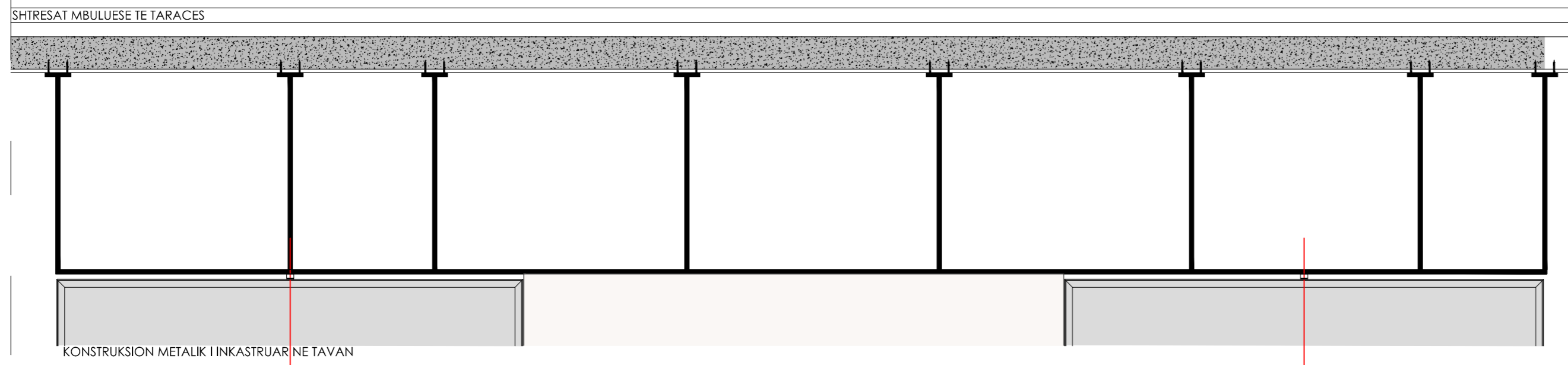
Data:

**01.2019**



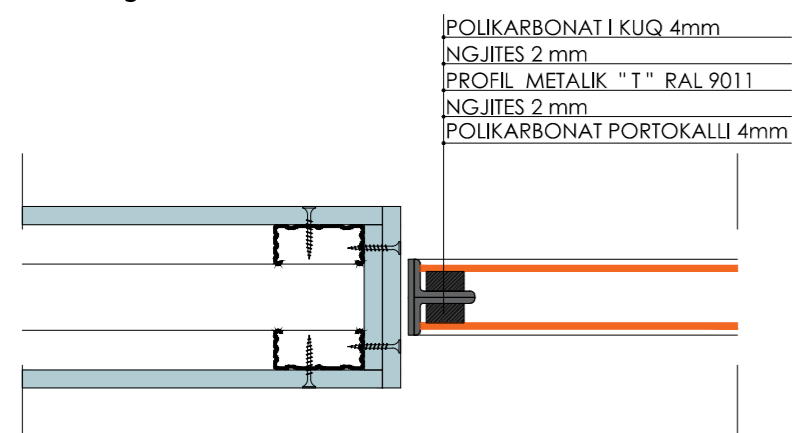
**Shënime teknike:**

- Hapsirat e dritareve dhe dyerve do të respektohen me rigorozitet sipas fletës së projektit arkitektonik dhe tolerancave të dhëna, toleranca në dimensionet e çarjeve është 4 mm, toleranca në respektimin e vertikales është 1mm.
- Në mure do të vendoset brezi antisizmik me gjerësi sa gjerësia e murit dhe lartësi 15 cm, brezi do të armohet me 4 shufra hekuri Ø10 dhe stafa ø6 çdo 20 cm.
- Në hapësirat e dyerve, dritareve dhe vetratave do të realizohen arkiturë betoni me gjerësi sa gjerësia e murit dhe lartësi 15 cm, mbështetja e arkiturës nga të dy anët do të jetë minimalisht 20 cm, arkiturët do të kenë armaturë gjatësore 4ø12 dhe armaturë tërthore ø8 çdo 15 cm.
- Betonimi do të kryhet në temperaturë optimale.
- Gjatë zbatimit të elementëve vertikalë b/a, të tregohet kujdes për ruajtjen me rigorozitet të vertikalesit të tyre.
- Para se të betonohen kolumnat apo muret b/a të secilit kat, të kontrollohen shufrat e rigelave nëse fundet e tyre inkastrohen në kolumna/mure nën lartësinë e rigelit.
- Para fillimit të punimeve e gjithë sipërfaqja duhet të pastrohet nga papastërtitë dhe mbeturinat e ngurta.
- Të bëhet piktetimi i murit duke u vizatuar linja e tij në soletë, ndarja e mureve do të bëhet duke u orientuar me kolumnat.

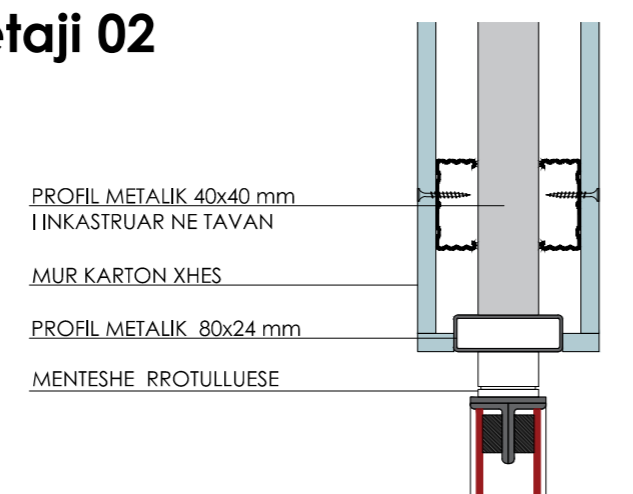


**Dyer me rrotullim** Sh 1:25

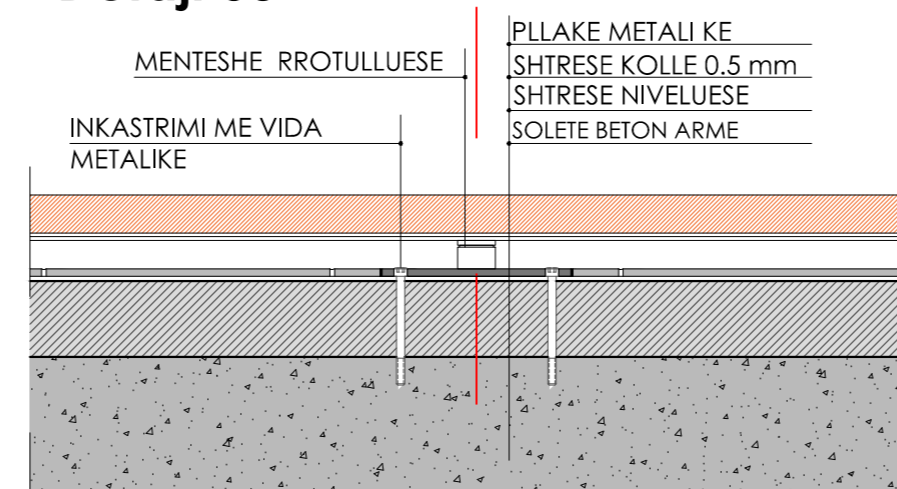
**Detaji 01**



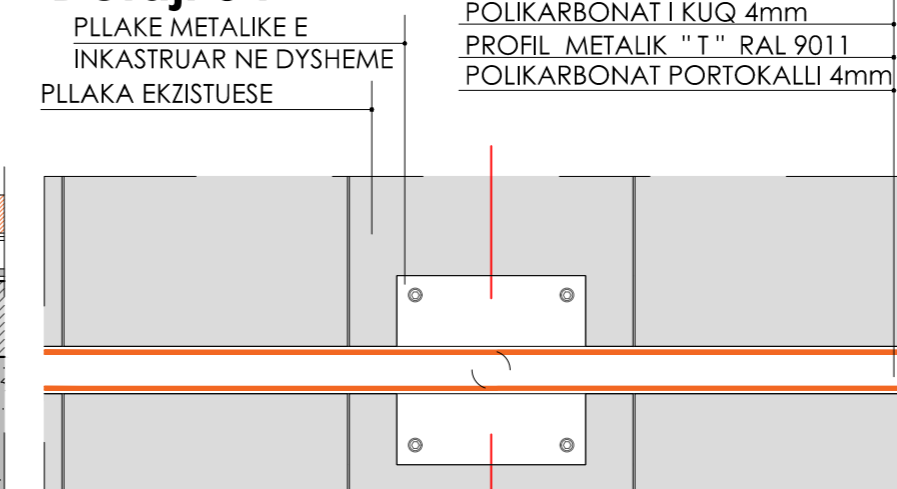
**Detaji 02**



**Detaji 03**



**Detaji 04**



**Legjende:**

	Mure tulle qeramike		Emertimi i hapësirës
	Kolona beton-arme		Lartësia e përfunduar
	Mure gipsi		Kuota e përfunduar
	Dritare/ Vetrata		Kuota e struktures
	Porta te brendshme		Lloji i muratures
	Tavan gipsi akustik		Lloji i dritares
	Tavan gipsi i thjeshte		Lloji i deres

Emërtimi i fletës:  
**Dyer me rrotullim**

Faza e projektit:  
**Projekt Zbatimi**  
Shkalla:  
A2+ / 1:125  
Data:  
01.2019

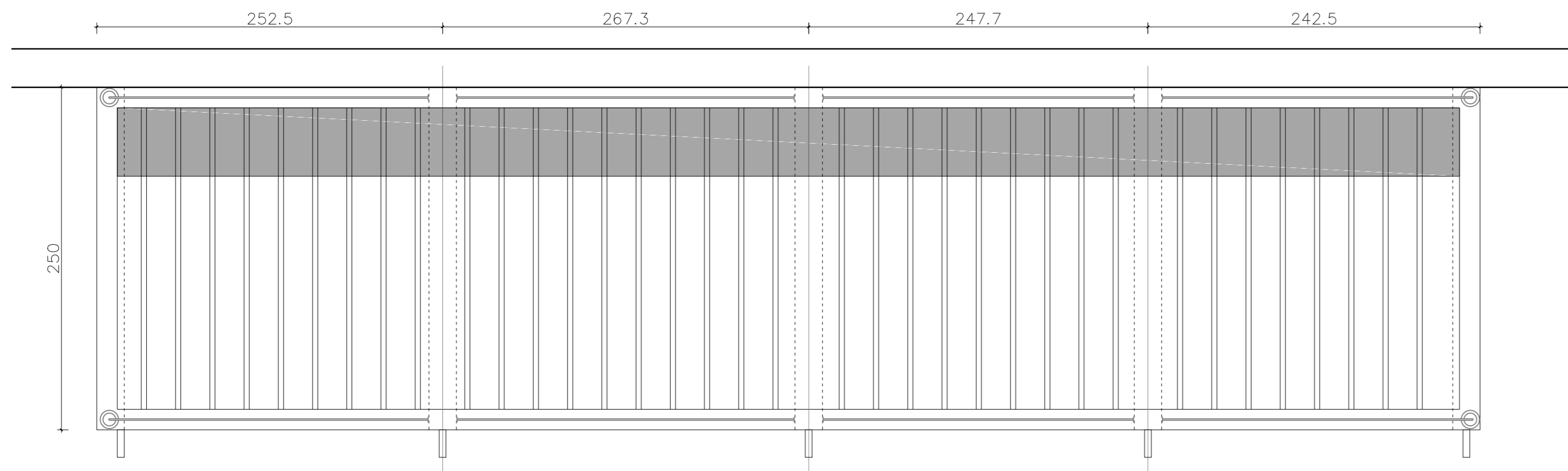
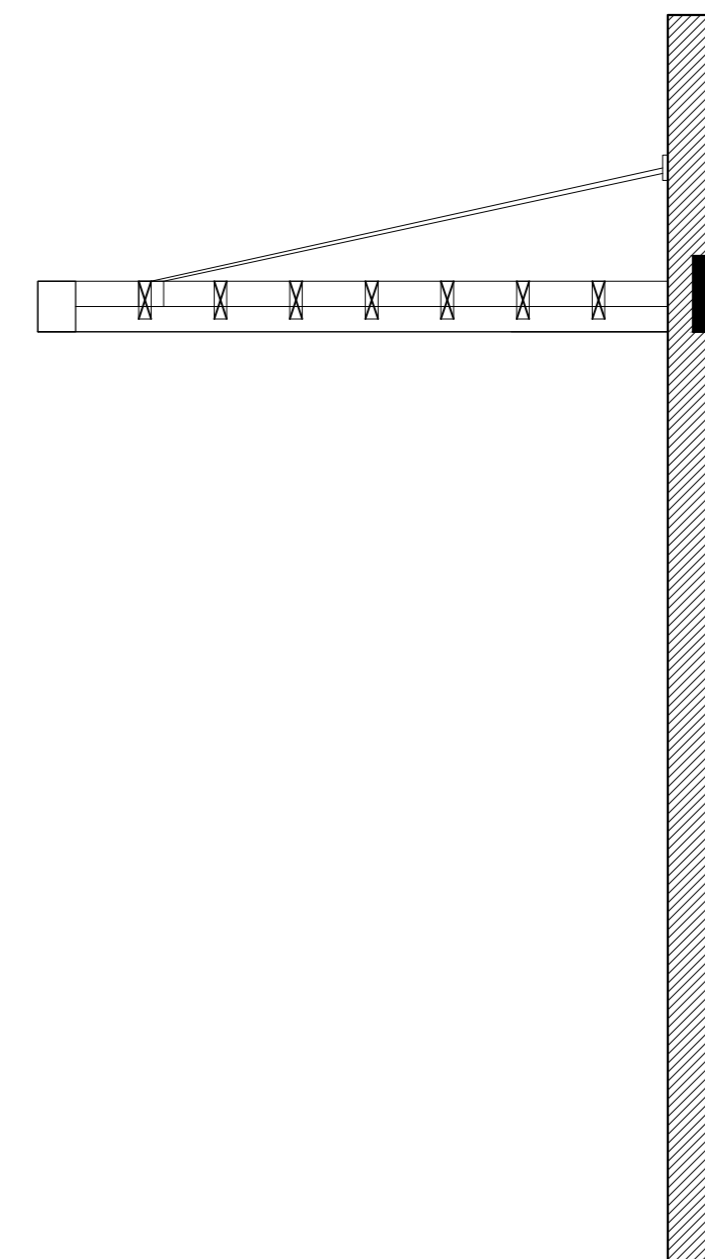
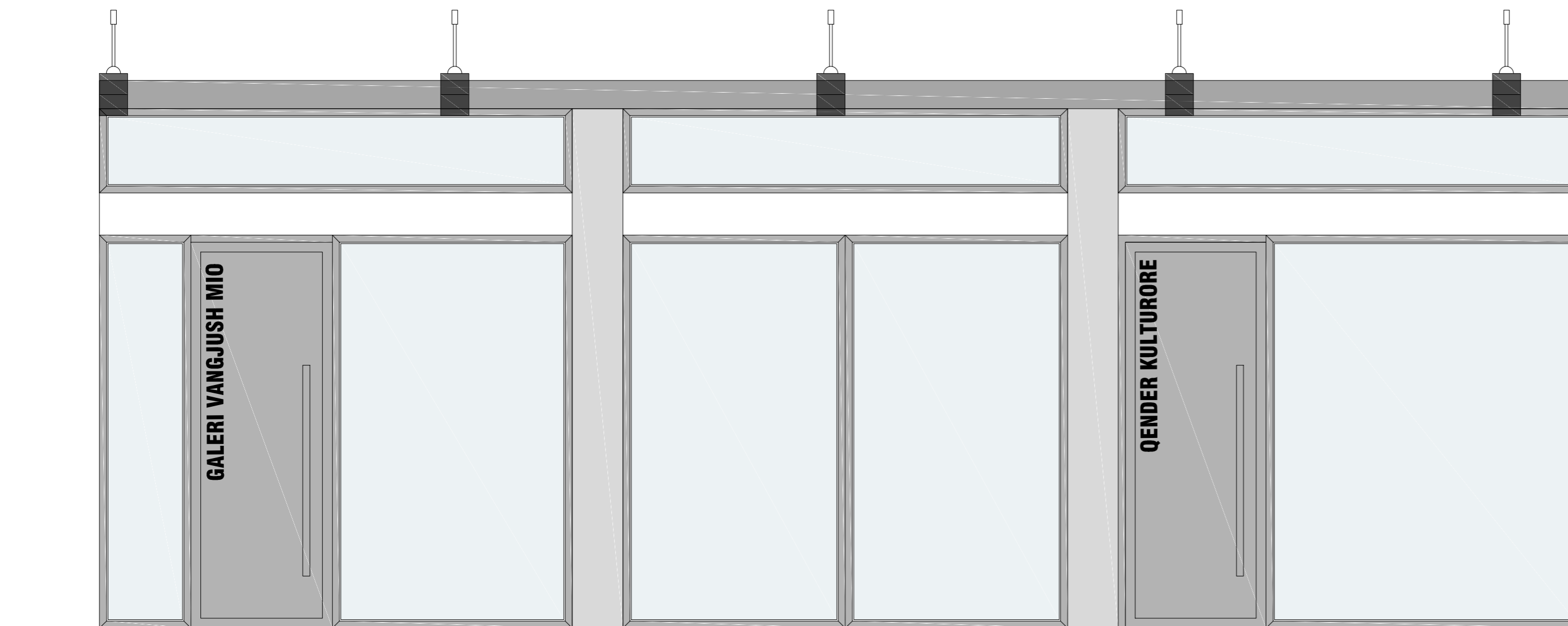
Numri i fletës:

**A 024**



**Shënime teknike:**

- Hapsirat e dritareve dhe dyerve do të respektohen me rigorozitet sipas fletës së projektit arkitektonik dhe tolerancave të dhëna, toleranca në dimensionet e çarjeve është 4 mm, toleranca në respektimin e vertikales është 1mm.
- Në mure do të vendoset brezi antisizmik me gjerësi sa gjerësia e murit dhe lartësi 15 cm, brezi do të armohet me 4 shufra hekuri Ø10 dhe stafa Ø6 çdo 20 cm.
- Në hapësirat e dyerve, dritareve dhe vetratave do të realizohen arkiturë betoni me gjerësi sa gjerësia e murit dhe lartësi 15 cm, mbështetja e arkiturave nga të dy anët do të jetë minimalisht 20 cm, arkiturët do të kenë armaturë gjatësore Ø12 dhe armaturë tërthore Ø8 çdo 15 cm.
- Betonimi do të kryhet në temperaturë optimale.
- Gjatë zbatimit të elementëve vertikale b/a, të tregohet kujdes për ruajtjen me rigorozitet të vertikales të tyre.
- Para se të betonohen kolumnat apo muret b/a të secilit kat, të kontrollohen shufrat e rigelave nëse fundet e tyre inkastrohen në kolumna/mure nën lartësinë e rigelit.
- Para fillimit të punimeve e gjithë sipërfaqja duhet të pastrohet nga papastërtitë dhe mbeturinat e ngurta.
- Të bëhet piketimi i murit duke u vizatuar linja e tij në soletë, ndarja e mureve do të bëhet duke u orientuar me kolumnat.



Strehe per hyrje ne objekt Sh 1:30

**Legjende:**

	Mure tulle qeramike		Emertimi i hapësirës
	Kolona beton-arme		Lartësia e perfunduar
	Mure gipsi		Kuota e perfunduar
	Dritare/ Vetrata		Kuota e struktures
	Porta te brendshme		Lloji i muratures
	Tavan gipsi akustik		Lloji i dritares
	Tavan gipsi i thjeshte		Lloji i deres

Emërtimi i fletës:

**Strehe per hyrje ne objekt**

Faza e projektit:  
**Projekt Zbatimi**

Numri i fletës:

Shkalla:  
**A2+ / 1:125**  
Data:  
**01.2019**

**A 025**