

RELACION TEKNIK:

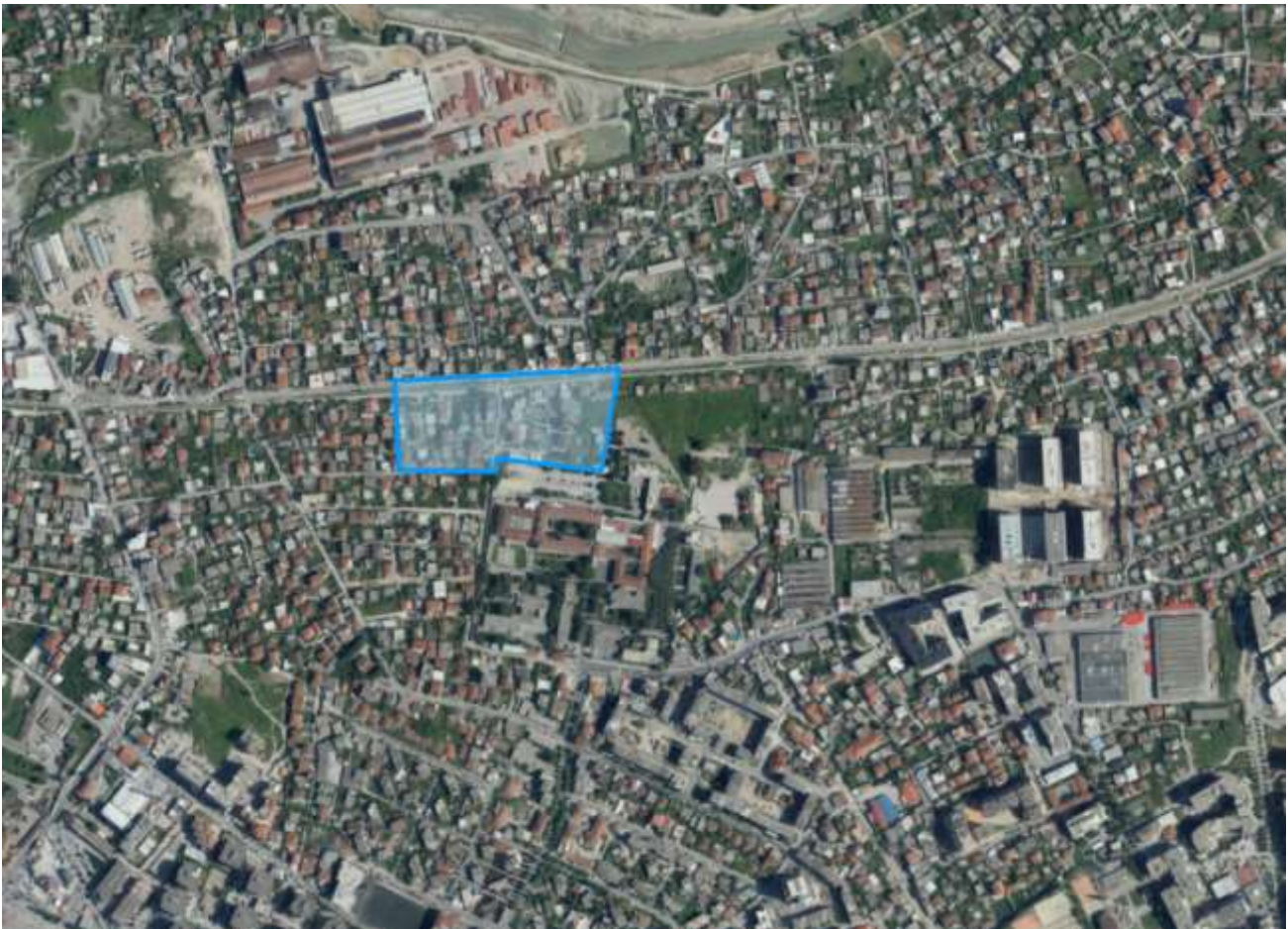
"NDËRTIM RRJET KANALIZIMI NË RR."MARUBI"

1. QËLLIMI

Ky raport ka per qellim dhenien e informacionit teknik te nevojshem mbi dimensionimin e rrjetit te kanalizimeve ne Rr.Marubi, Njesia Administrative Laprake

2. VENDNDODHJA

Vendodhja e këtij objekti eshte ne qytetin e Tiranës, pranë spitalit të Traumës.



Planvendosje e pergjithshme e objektit

3. GJENDJA EKZISTUESE

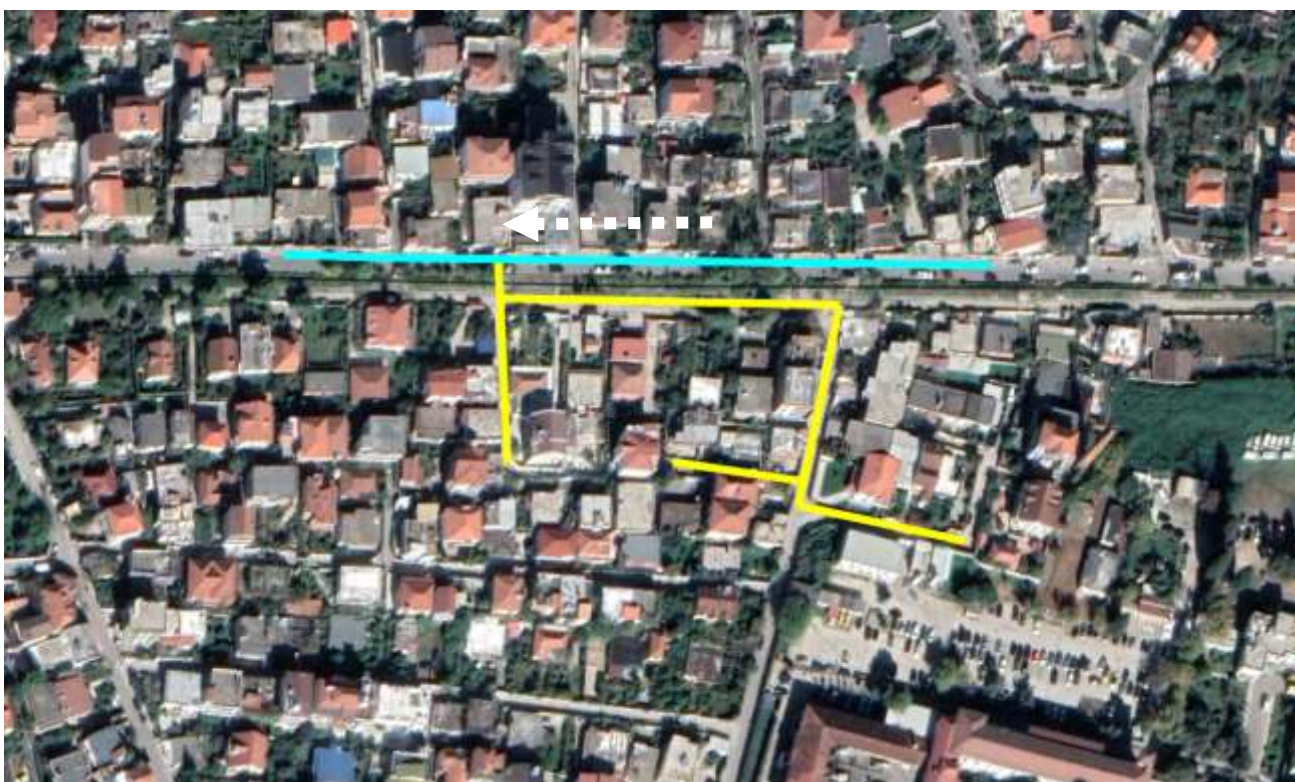
Hartimi i ketij projekt preventivi ne baze te Detyres se Projektimit. Zona nuk disponon rrjet kanalizimesh. Banoret e zones kane zgjidhur problematikat e kanalizimeve permes ndertimit te gropave septike, te cilat ne kushtet qe nuk mirembahen krijojne nje gjendje sanitare te perkeqesuar.

4. Relievi topografik i zonës

Rilevimi topografik i objekteve për hartimin e këtij projekt zbatimi është bërë duke u mbështetur në dokumentet e arshivës së Sektorit të Projektimit të sh.a.U.K.T. si dhe matje topografike të bëra në terren.

5. SKEMA E RE E RRJETIT KANALIZIMEVE

Me qëllim ndertimin e rrjetit të kanalizimeve, pasi është realizuar azhurnimi i gjendjes ekzistuese, është marrë informacion mbi segmentet problematike nga Sektori i Kanalizimeve pranë U.K.T.sh.a. Me qëllim ndertimin e skemës së kanalizimeve, është përcaktuar me pas pikë e shkarkimit. Kushtet topografike kanë kushtëzuar zgjedhjen e pikës së shkarkimit në tubacionin HDPE Dj-315mm



6. TE DHENA MBI Pusetat dhe Punimet e GERMIMIT

1. Materiali i tubacioneve të ujërave të zeza është HDPE SN8. Tubacionet HDPE janë të favorizuar në avantazhe si më poshtë:

- Janë rezistente ndaj korrozionit
- Janë fleksibel dhe duktil
- Kanë jetegjatesi të madhe deri në 50-100 vjet
- Pikat e bashkimit të tyre janë rezistente nëq bashkohen në temperatura të larta
- Kanë impakt të ulët në mjedis
- Janë mjaft të lehtë edhe për tu rehabilituar në rast dëmtimesh

2. Pusetat që do realizohen janë prej betoni me kapak gize .

➤ **Gjeresia e Kanalit:**

Ne baze te “*Rregullat teknike te projektimit e ndertimit per furnizimin me uje dhe kanalizimin*” VKM Nr.83 Dt.10.02.2021 paragrafi 8.3.3.2 tabela 8.1 :

Tabela 8-1: Gjeresia minimale e kanalit në varësi të diametrit nominal (DN) të tubit

DN	Gjeresia minimale e kanalit (OD _h + x) m		
	Kanal me sistem mbajtës	Kanal pa sistem mbajtës	
		β > 60°	β ≤ 60°
≤ 225	OD _h + 0,40	OD _h + 0,40	
> 225 to ≤ 350	OD _h + 0,50	OD _h + 0,50	OD _h + 0,40
> 350 to ≤ 700	OD _h + 0,70	OD _h + 0,70	OD _h + 0,40
> 700 to ≤ 1 200	OD _h + 0,85	OD _h + 0,85	OD _h + 0,40
> 1 200	OD _h + 1,00	OD _h + 1,00	OD _h + 0,40

SHËNIM Në shprehjen OD_h + x, vlera x/2 është hapësira minimale e punës ndërmjet tubit dhe faqeve të kanalit ose sistemit mbajtës nëse ka të tillë.
 Ku:
 OD_h është diametri horizontal i jashtëm, në metra
 β është këndi i faqeve anësore të kanalit pa sistem mbajtës i matur me horizontalen

w_{min} gjerësia minimale e kanalit
 a trashësia e shtratit të poshtëm
 b trashësia e shtratit të sipërm

➤ **Thellesia e Vendosjes se Tubacioneve**

Thellesia e kanaleve ne funksion te diametrave jane:

Diametri i Tubave	Thellesia (m)
<200mm	1
250-400	1.2-3.5m
500-630	1.8-7

➤ **PUSETAT**

Thellesite e pusetave variojne nga 1 m minimum duke perfshire paketen asfaltike deri ne 4-5 m maksimumi .Pozicionimi I pusetave ne projekt eshte realizuar aty ku:

- Kemi ndryshim te drejtimit te rrjedhes
- Ndryshime te pjerresise se rruges
- Ndryshime te diametrit te tubacionit
- Lidhje tubacionesh
- Eshte realizuar nje sistem kaskade etj

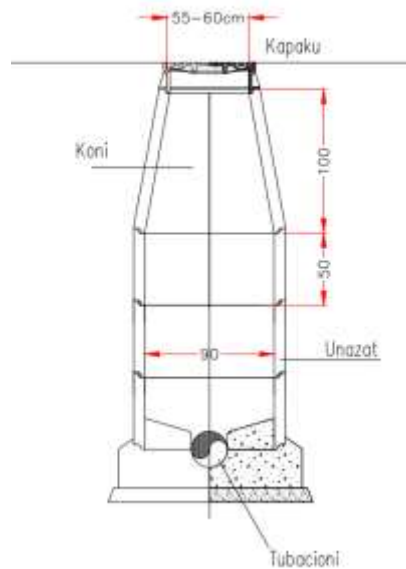
Ne segmentet drejtvizore, ne baze te standarteve te projektimit kemi respektuar distancat :

Diametri i tubacionit (mm)	Distanza midis pusetave (m)
<=600	30-40

Nga 600 deri 1000mm	40-50
Nga 1000 deri 1700mm	60-80
Mbi 1700mm	100

Pusetat do te jene (sipas detyres se projektimit) material b/a, me strukture :

DETAJ PUSETAVE KUZ



Detaj pusete per diametra te vegjel

PROJEKTUES

Ing.Erlinda PESHKU

PERGJ.SEKTORIT PROJEKTIMIT

Ing.Anisa ZAKA