



REPUBLIKA E SHQIPERISE  
BASHKIA VAU DEJES

MIRATOI:  
MARK BABANI  
KRYETAR



# PROJEKTI ELEKTRIK

OBJEKTI:  
"RIKONSTRUKSION I SHKOLLËS MJEDË"



AUTORITETI KONTRAKTOR : BASHKIA VAU DEJES	 <b>HMK-Consulting</b> Adresa/Struga: "Dëshanë Mydlerit", "Kosova e Partisë" Tiranë, Shqipëri	 <b>ARBANI STUDIO</b> Adresa/Struga: "Frontier Doku", Tiranë, Shqipëri	 <b>TRANSPORT HIGHWAY CONSULTING</b> Adresa: "Kosova e Partisë" Pallati 10, Tiranë, Shqipëri	<b>Drejtues i projektit</b> Adm. Ana NISHKU Inxh. LILJANA VLLAMASI	<b>Projektues</b> Nd. LILJANA VLLAMASI Ark. Rigort HYRA Hxh. BUJAR MERAJ Elek. Allin ALLKAJ Top. IV BEQARI
Objekti: RIKONSTRUKSION I SHKOLLËS MJEDË					

# INSTALIMI DHE SKEMA E VENDOSJES SE PRIZAVE

## KATI PERDHE



### LEGJENDA

PRIZA TE PERGJITHESHME DYSHE



- PERCIELLES NE TUBO NEN PLLAKAT E DYSHEMES
- PERCIELLES NE TUBO NEN SUVA

AUTORITETI KONTRAKTOR : BASHKIA VAU DEJES  Objekti: "RIKONSTRUKSION I SHKOLLËS MJEDË"	Emertimi: PLANI I KATIT PERDHE INSTALIMI DHE SKEMA E VENDOSJES SE PRIZAVE  HMK-Consulting Adresa: Rruga "Ossian Hydrivi", "Korçuna e Paritet" Prizren, Shqipëri HMK CONSULTING SELLIK Professional Office in Albania	ARABEL STUDIO Adresa: Rruga "Drejtoria e Pavarur", Tuzi, Shqipëri TRANSPORT HIGHWAY CONSULTING Adresa: "Korçuna e Paritet" Pallati 10, Tuzi, Shqipëri	Drejtues i projektit Adm. Ana NISHKU	Projektues Nd. LILJANA VLLAMASI Elek. Alin ALLKAJ	SHKALLA 1:200	FLETA E-01
			Inxh. LILJANA VLLAMASI	Hid. BUJAR MERAJ	VITI 2020	FORMAT A3

# INSTALIMI DHE SKEMA E VENDOSJES SE PRIZAVE

## KATI PARE



### LEGJENDA

PRIZA TE PERGJITHESHME DYSHE

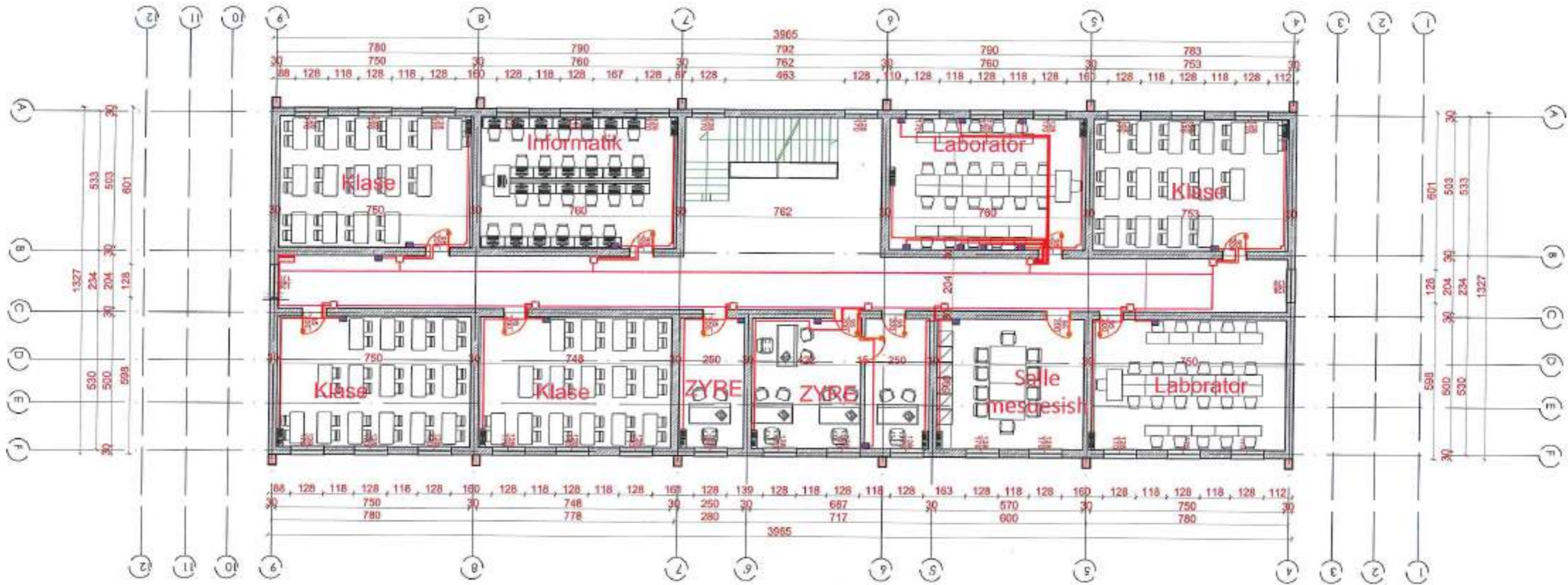


- PERCIELLES NE TUBO NEN PLLAKAT E DYSHIMES
- PERCIELLES NE TUBO NEN SUVA

AUTORITETI KONTRAKTOR: BASHKIA VAU DE JES  Objekti: "RIKONSTRUKSION I SHKOLLËS MUEJË"	Emertimi: PLANI I KATIT PARE INSTALIMI DHE SKEMA E VENDOSJES SE PRIZAVE  HMK-Consulting Adresa: Rruga "Gjergj Myleti", "Kosova e Parë", Tiranë, Shqipëri	ARABEC STUDIO Adresa: Rruga "Ymeri Bakri", Tiranë, Shqipëri	TRANSPORT HIGHWAY CONSULTING Adresa: "Kosova e Parë" Pallati 10, Tiranë, Shqipëri	Drejtues i projektit		Projektues		SHKALLA	FLETA
				Adm. Ana NISHKU  Inxh. LILJANA VLLAMASI	Nd. LILJANA VLLAMASI Ark. Rigart HYRA Hid. BUJAR MERAJ	Elek. Allin ALLKAJ Top. IV BEQARI	I : 200 VITI 2020	E-02 FORMAT A3	

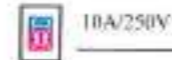
# INSTALIMI DHE SKEMA E VENDOSJES SE PRIZAVE

## KATI DYTE



### LEGJENDA

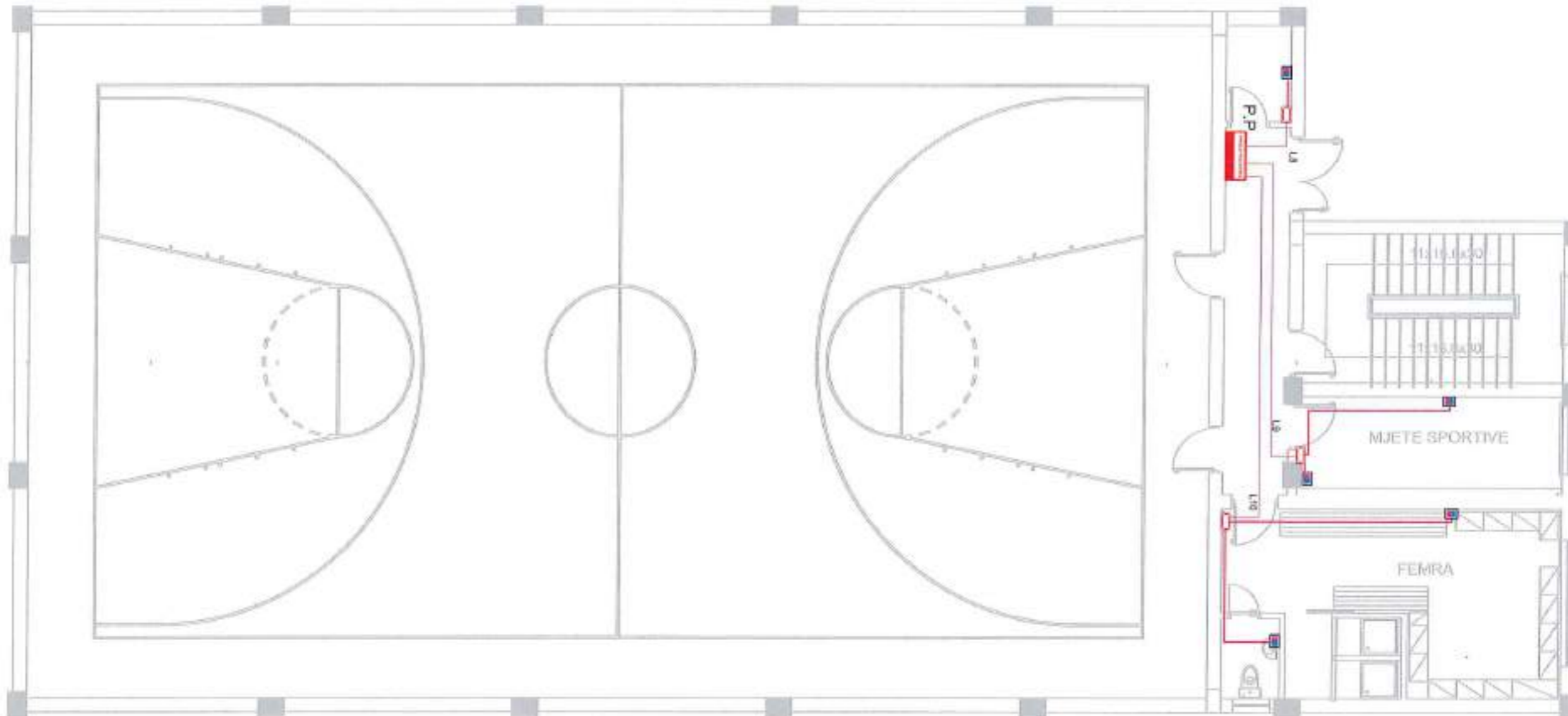
PRIZA TE PERGJITHESHME DYSHE



- PERCIELLES NE TUBO NEN PLLAKAT E DYSHEMES
- PERCIELLES NE TUBO NEN SUVA

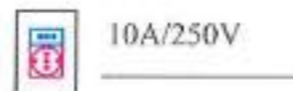
# INSTALIMI DHE SKEMA E VENDOSJES SE PRIZAVE

## KATI PERDHE



### LEGJENDA

PRIZA TE PERGJITHESHME DYSHE



10A/250V

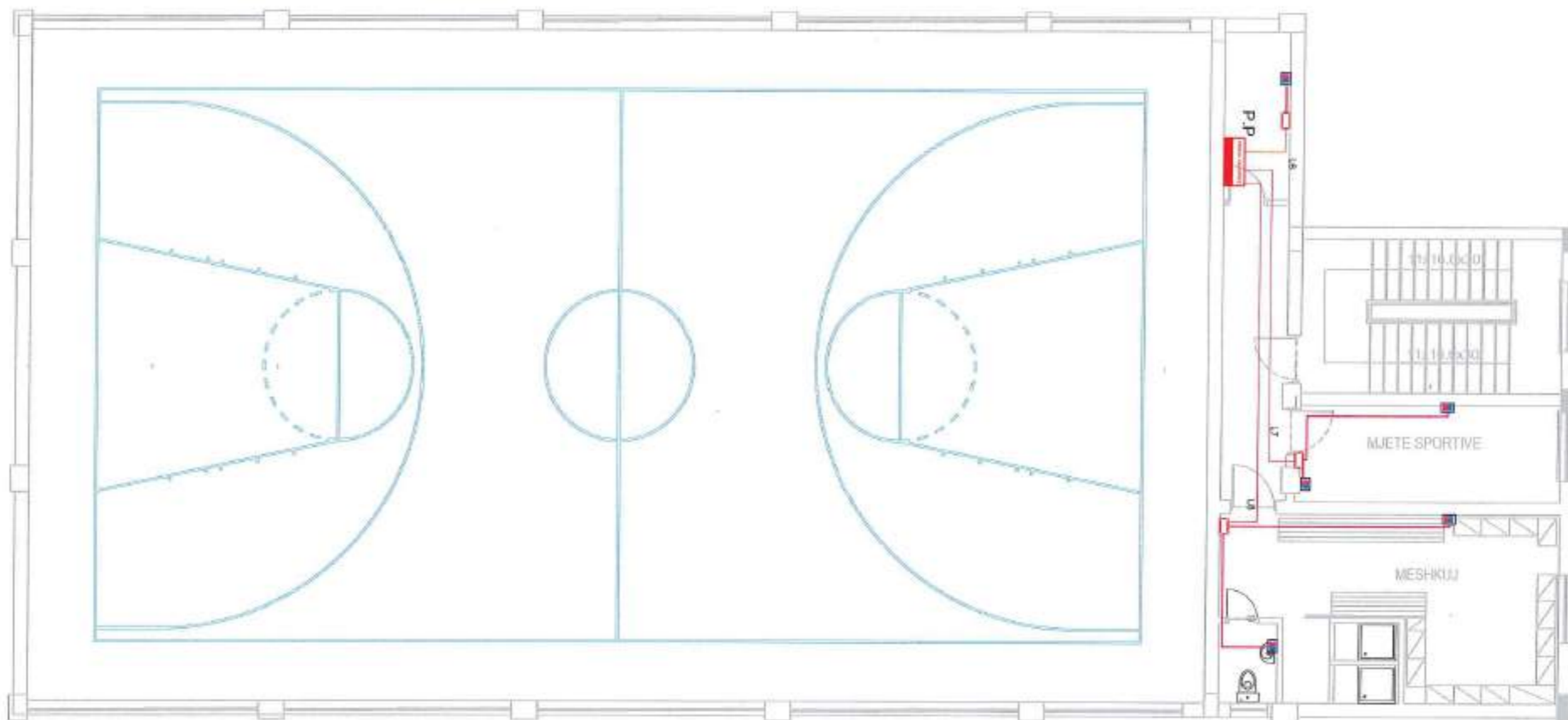
PERCIELLES NE TUBO NEN PLLAKAT E DYSHEMES

PERCIELLES NE TUBO NEN SUVA

AUTORITETI KONTRAKTOR : BASHKIA VAU DEJES  Objekti: 'RIKONSTRUKSION I SHKOLLËS MJEDË'	Emertimi: PLANI I KATIT PERDHE INSTALIMI DHE SKEMA E VENDOSJES SE PRIZAVE (PALESTRA)  HMK-Consulting Adresa: Struga 'Olasno Mydorit', 'Koruna e Parit', Titane, Rrethi  ARABEL STUDIO Adresa: Struga 'Prema Dine', Titane, Rrethi  THC TRANSPORT HIGHWAY CONSULTING Adresa: 'Bocurra e Parit' Pallati 10, Titane, Shqipëri	Drejtues i projektit Adm. Ana NISHKU	Projektues		SHKALLA	FLETA
		Inxh. LILJANA VLLAMASI	Nd. LILJANA VLLAMASI Ark. Rigert HYRA Hid. BUJAR MERAJ	Elec. Arlin ALLKAJ Top. IV BEQARI	1:200	E-03/1

# INSTALIMI DHE SKEMA E VENDOSJES SE PRIZAVE

KATI PARE



## LEJENDA

PRIZA TE PERGJITHESHME DYSHE



10A/250V



PERCIELLES NE TUBO NEN PLLAKAT E DYSHEMES



PERCIELLES NE TUBO NEN SUVA

AUTORITETI KONTRAKTOR:  
BASHKIA VAU DEJES

Objekti:  
"RIKONSTRUKSION I SHKOLLËS MJEDË"



Emertimi: PLANI I KATIT PARE INSTALIMI DHE SKEMA E VENDOSJES SE PRIZAVE (PALESTRA)



**HMK-Consulting**  
Adresa: Rruga "Oso Kupa Mykollit",  
"Skorina e Partit"  
Tirane, Shqipëri



**ARABEL STUDIO**  
Adresa: Rruga "Enver Haxhiu"  
Strac, Dherzet



**TRANSPORT HIGHWAY CONSULTING**  
Adresa: "Skorina e Partit" Pallati 10,  
Tirane, Shqipëri

Drejtuës i projektit

Adm. Ana NISHKU

Inxh. LILJANA VLLAMASI

Projektues

Nd. LILJANA VLLAMASI

Ark. Rigeri HYRA

Hk. BUJAR MERAJ

Elek. Atin ALLKAJ

Top. IV BEQARI

SHKALLA FLETA

1 : 200

E-03/2

VITI 2020 FORMAT A3

**INTSTALIM I RRJETIT TE IT DHE TELEFONISE  
SKEMA E VENDOSJES SE PRIZAVE**



	Linjat e telefonis-internetit-kompiuterik te shtrira ne tubo nen toke
	Linjat e telefonis-internetit-kompiuterik te shtrira ne tubo nen suva

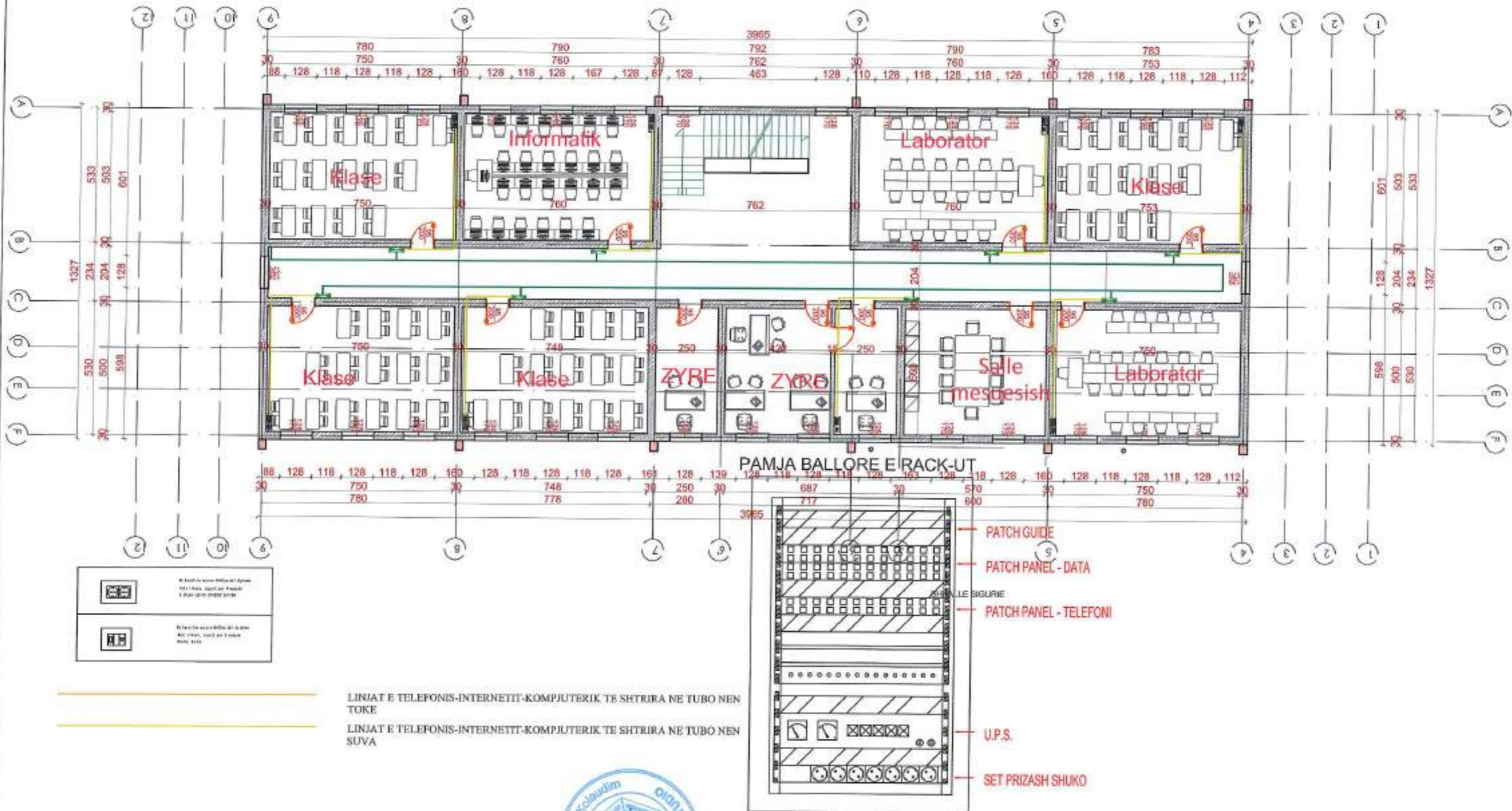
— LINJAT E TELEFONIS-INTERNETIT-KOMPIUTERIK TE SHTRIRA NE TUBO NEN TOKE  
 — LINJAT E TELEFONIS-INTERNETIT-KOMPIUTERIK TE SHTRIRA NE TUBO NEN SUVA

**INTSTALIM I RRJETIT TE IT DHE TELEFONISE  
SKEMA E VENDOSJES SE PRIZAVE**





**INTSTALIM I RRJETIT TE IT DHE TELEFONISE  
SKEMA E VENDOSJES SE PRIZAVE**



AUTORITETI KONTRAKTOR :  
BASHKIA VAU DEJES

Objekt:  
"RIKONSTRUKSION I SHKOLLËS MJEDË"

Emertimi: PLANI I KATIT DYTE INTSTALIM I RRJETIT TE IT DHE TELEFONISE SKEMA E VENDOSJES SE PRIZAVE

HMK-Consulting  
Adresa: Rruga "Dimitri Mydlerit",  
"Komuna e Parishtit"  
Tirane, Shqipëri

ARABELL STUDIO  
Adresa: Rruga "Fjalësia e Përkohshme"  
Tirane, Shqipëri

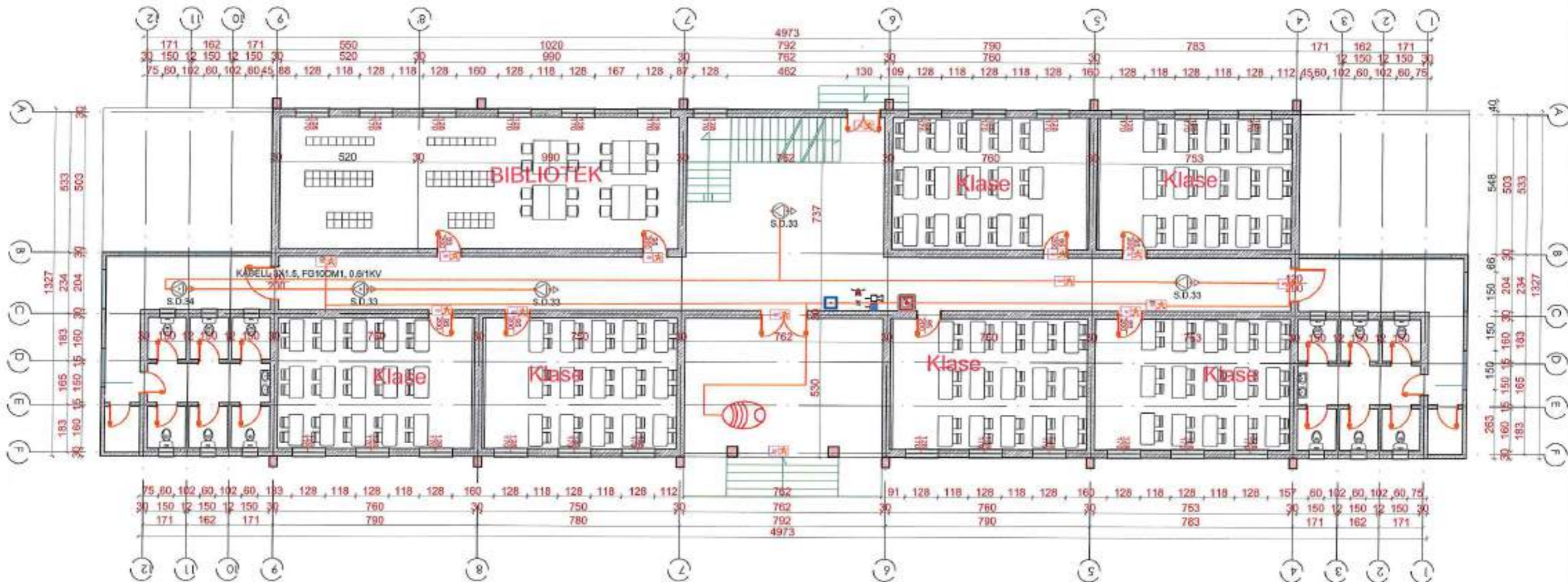
TRANSPORT HIGHWAY CONSULTING  
Adresa: "Komuna e Parishtit" Pallati 10,  
Tirane, Shqipëri

Drejtes i projektit  
Adm. Ana NISHKU  
Insh. LILJANA VLLAMASI

Projektues  
Nd. LILJANA VLLAMASI  
Ark. Rigort HYRA  
Elek. Allin ALLKAJ  
Top. IV BEQARI

SHKALLA	FLETA
1:200	E-07
VITI 2020	FORMAT A3

# INSTALIMI I RRJETIT TE SINJALIZIMIT TE TYMI(ZJARRIT) DHE SINJALITIKA



**LEGJENDE**

	PVC RIGID PIPE D=25mm
	Kanale PVC rrethore
	Kabel informacione 2x2,5 mm²
	Kabel elektrik shperndarues 2x1,5 mm²
	<b>SHENJES/SHENJES</b>
	Panell elektrik shperndarues
	Detektor zjarri mekuluar me bateri
	Shenja zjarri 105 dB@1V
	Pike thirrje manuale me bateri (24V/6Ah)
	Pike thirrje manuale me bateri (24V/6Ah)

AUTORITETI KONTRAKTOR :  
BASHKIA VAU DEJES

Objekti:  
"RIKONSTRUKSION I SHKOLLËS NUEDE"

Emertimi: PLANI I KATIT PERDHE INSTALIMI I RRJETIT TE SINJALIZIMIT TE TYMI(ZJARRIT) DHE SINJALITIKA

**HMK-Consulting**  
Adresa: Rruga "Dimitri Mydlerit",  
"Buzina e Parisit"  
Tirane, Shqipëri

**ARABEL STUDIO**  
Adresa: Rruga "Provera Pajko"  
"Dhuro Shqiptari"  
Tirane, Shqipëri

**TMC** TRANSPORT HIGHWAY CONSULTING  
Adresa: "Buzina e Parisit" PoEall 10,  
Tirane, Shqipëri

Drejtes i projektit  
Adm. Ana NISHKU  
Inzh. LILJANA VLLAMASI

Projektues  
Nd. LILJANA VLLAMASI  
Elek. Altin ALLKAJ  
Ark. Rigert HYRA  
Hid. BUJAR MERAJ  
Top. IV BEQARI

SHKALLA	FLETA
1:200	E-08
VITI 2020	FORMAT A3

## INSTALIMI I RRJETIT TE SINJALIZIMIT TE TYMI(ZJARRIT) DHE SINJALITIKA



LEGJENDE	
	PVC ROND PVC D-25mm
	Kanale PVC rrethore
	Kabeli telekom 2x2.5 mm²
	Kabeli elektrik shpirtorës 3x1.5 mm²
	<b>SHKALLËSHKURIE</b>
	Paletë shpirtorës
	Deletor qartë me kontaktor me lëvizje
	Shiritë qartë 105 dB/24V
	Pika për një manualë me udhë (shkallëzim)
	Pika për një manualë me buton (shkallëzim)

**AUTORITETI KONTRAKTOR :**  
BASHKIA VAU DEJES

Objekti:  
"RIKONSTRUKSION I SHKOLLËS MJEDE"

Emertimi: PLANI I KATIT PARE INSTALIMI I RRJETIT TE SINJALIZIMIT TE TYMI(ZJARRIT) DHE SINJALITIKA

**HMK-Consulting**  
Adresa: Rruga "Dëshmorët e Kosovës",  
"Kosova e Parë",  
Tiranë, Shqipëri

**ARABELI STUDIO**  
Adresa: Rruga "Frasër Haxhiu",  
Tiranë, Shqipëri

**TRANSPORT HIGHWAY CONSULTING**  
Adresa: "Kosova e Parë" Pallati 10,  
Tiranë, Shqipëri

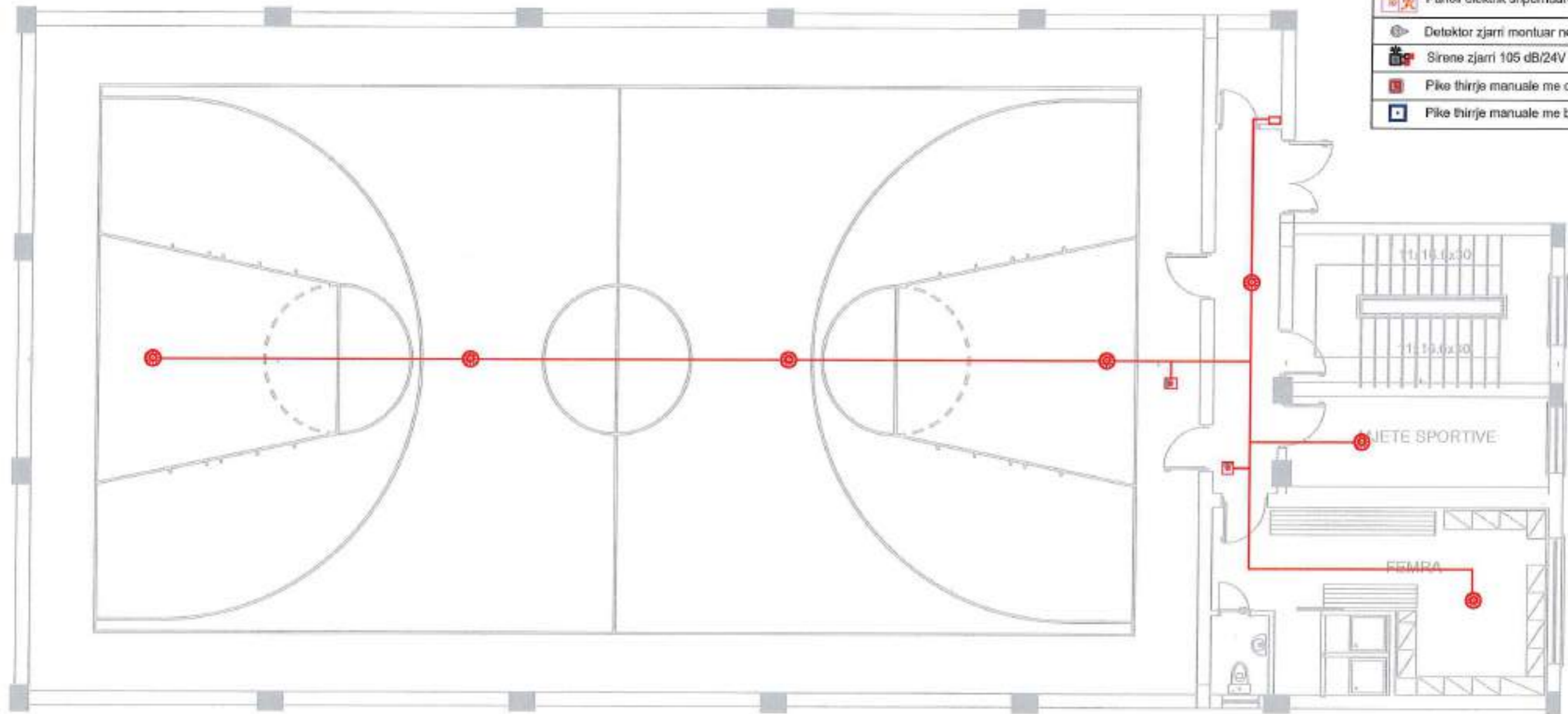
**Drejtes i projektit**  
Adm. Ana NISHKU  
Inxh. LILJANA VLLAMASI

**Projektues**  
Nd. LILJANA VLLAMASI  
Ark. Rigori HYRA  
Elek. Allin ALLKAJ  
Top. IV BEQARI  
Hid. BUJAR MERAJ

SHKALLA	FLETA
1 : 200	E-09
VITI 2020	FORMAT A3

# INSTALIMI I RRJETIT TE SINJALIZIMIT TE TYMI(ZJARRIT) DHE SINJALITIKA KATI PERDHE

LEGJENDE	
	PVC RIGID PIPE D=25mm
	Kanaline PVC murale
	Kabeli telefonie 2x0.6 mm²
	Kabeli elektrik shperndares 3x1.5 mm²
	SHKALLA SIGURIE
	Paneli elektrik shperndares
	Detektor zjarri montuar ne laven
	Sirene zjarri 105 dB/24V
	Pike thirrje manuale me ceses (c'aktivizimi)
	Pike thirrje manuale me buton (c'aktivizimi)



AUTORITETI KONTRAKTOR:  
BASHKIA VAU DEJES

Objekti:  
"RIKONSTRUKSION I SHKOLLËS MJEDË"



Emertimi: PLANI I KATIT PERDHE INSTALIMI I RRJETIT TE SINJALIZIMIT TE TYMI(ZJARRIT) DHE SINJALITIKA (PALESTRA)

**HMK-Consulting**  
Adresa: Rruga "Dëshmorët e Kosovës",  
"Kosova e Parisit" Tiranë, Shqipëri



**ARABEL STUDIO**  
Adresa: Rruga "Prizreni" Nr. 10,  
Tiranë, Shqipëri



**TRANSPORT HIGHWAY CONSULTING**  
Adresa: "Kosova e Parisit" Pallati 10,  
Tiranë, Shqipëri

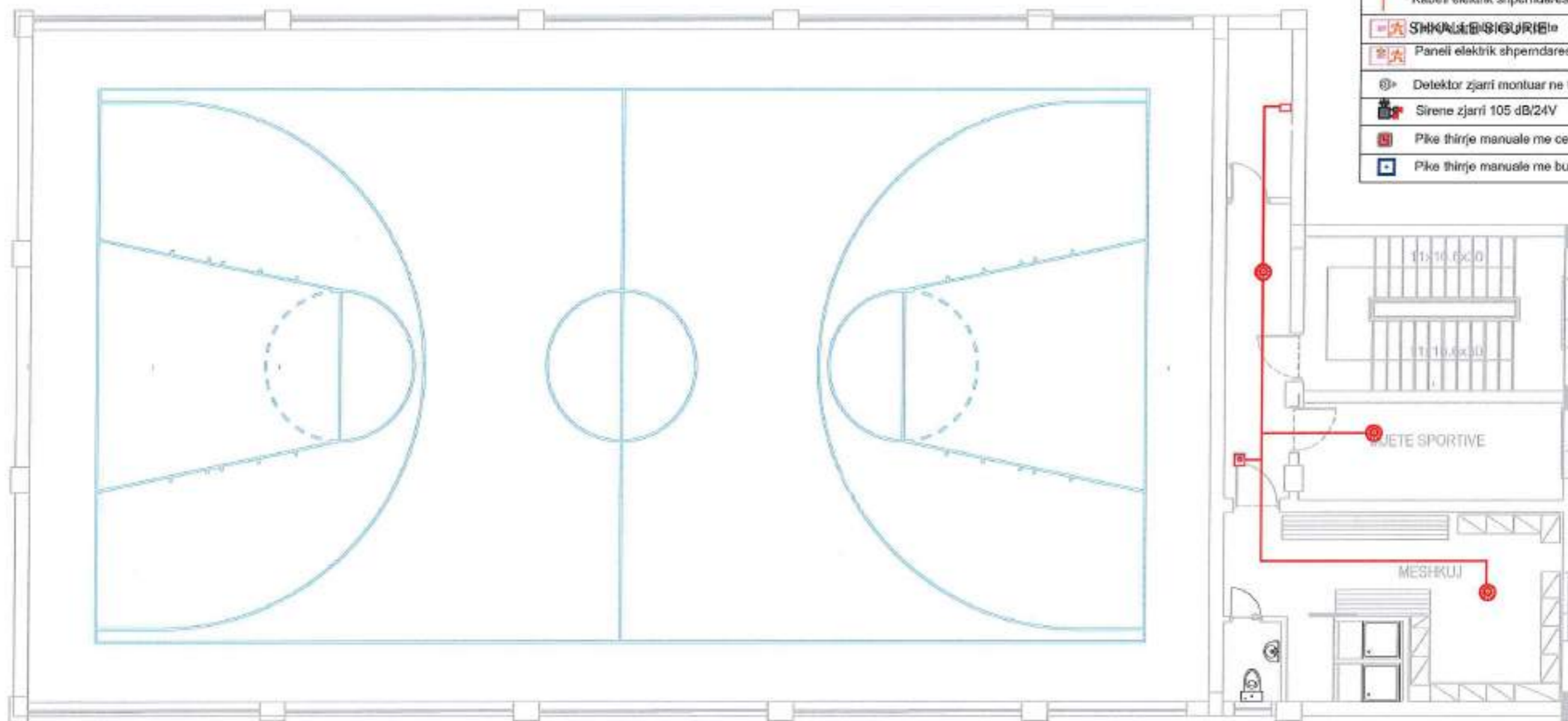
Drejtesues i projektit  
Adm. Ana NISHKU  
Inxh. LILJANA VLLAMASI

Projektues  
Nd. LILJANA VLLAMASI  
Elek. Allin ALLKAJ  
Ark. Rigert HYRA  
Hid. BUJAR MERAJ

SHKALLA	FLETA
1 : 200	E-09/1
VITI 2020	FORMAT A3

# INSTALIMI I RRJETIT TE SINJALIZIMIT TE TYMI(ZJARRIT) DHE SINJALITIKA KATI PARE

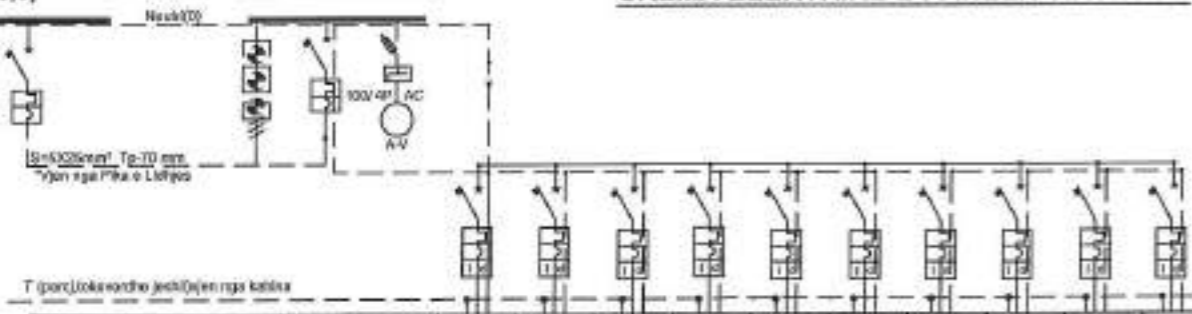
LEGJENDE	
	PVC RIGID PIPE D=25mm
	Kanaline PVC murale
	Kabeli telefonie 2x0.5 mm²
	Kabeli elektrik shperndares 3x1.5 mm²
	SHKALLA SIGURIE
	Paneli elektrik shperndares
	Detektor zjarri montuar ne tavan
	Sirene zjarri 105 dB/24V
	Pike thirrje manuale me celes (c'aktivizimi)
	Pike thirrje manuale me buton (c'aktivizimi)





Kabina Elektrike  
(A, B, C, D)

**SKEMA ELEKTRIKE E PANELIT KRYESOR**

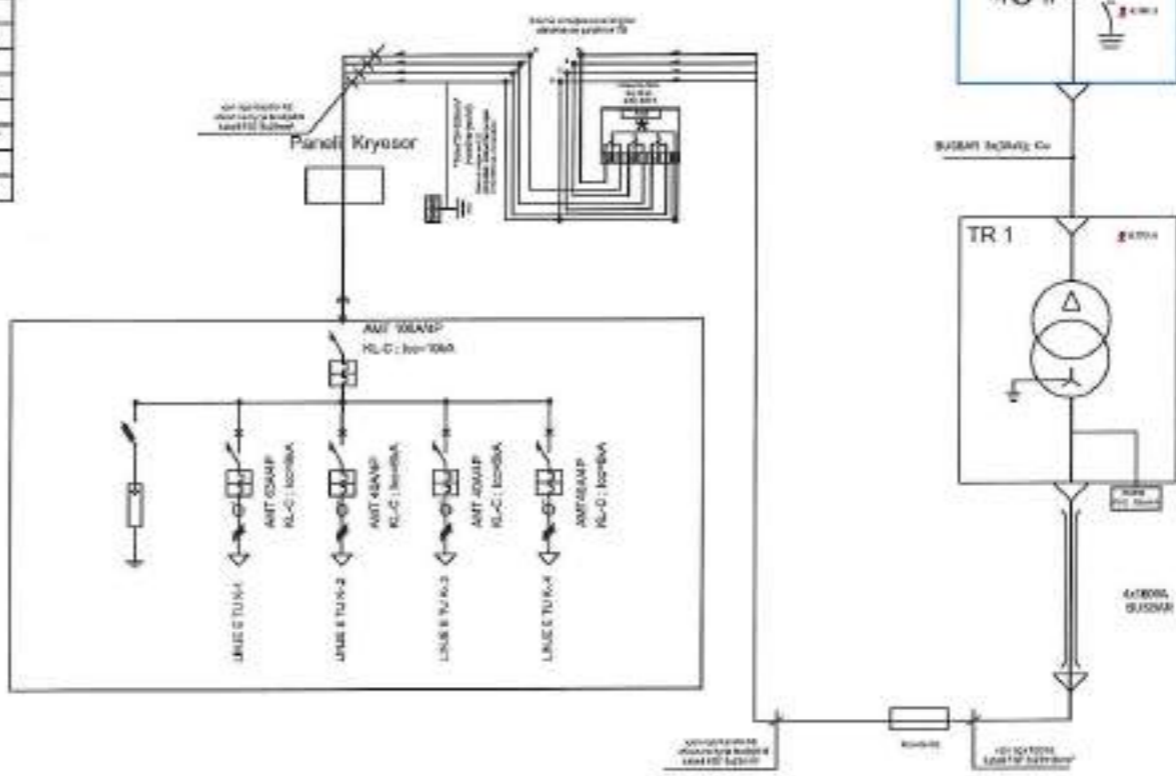
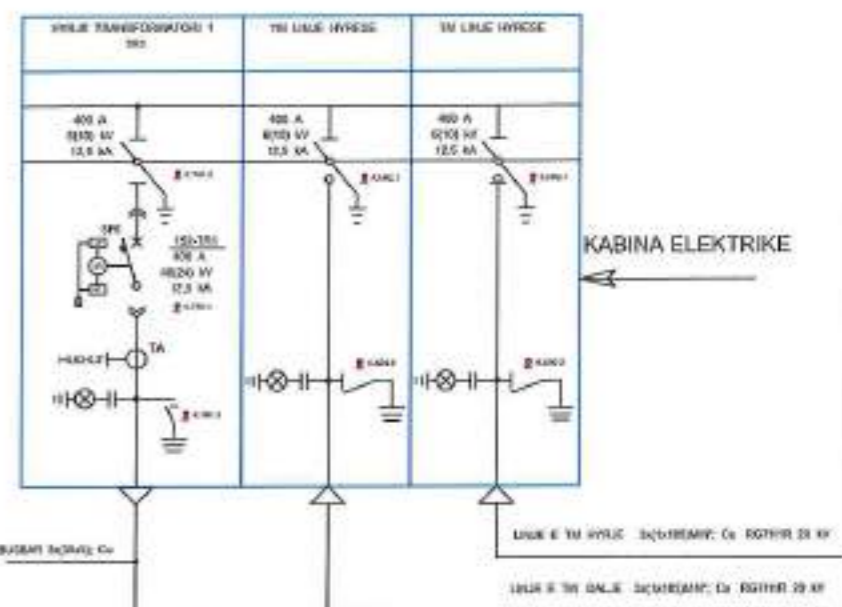


NUMRI I QARKUT		PAJISJE NANTES										
QWERTY		KUQ	VERDE	ZENE	ORANGE	GRU	BLU	ROZE	SIKRE	SIKRE	SIKRE	SIKRE
NUMERIA	NUMRI TRIFAZORE	3	1	1	1	1	1	1	1	1	1	1
	NUMRI MODULEVE	6	2	2	2	2	2	2	2	2	2	2
	FUQIA E INSTALUAR (kW)	63										
AUTOMATI	NUMRI I POLEVE	47	47	47	47	47	47	47	47	47	47	47
	RITYMA NOMINALE (A)	100	63	40	40	40	40	40	40	40	40	40
	RITYMA DIFERENCIALE (A)		10 + 0.01	10 + 0.02	10 + 0.03	10 + 0.03	10 + 0.03	10 + 0.03	10 + 0.03	10 + 0.03	10 + 0.03	10 + 0.03
	FUQIA QRYCSES (kW)	10	0	0	0	0	0	0	0	0	0	0
UNJA	TEPII PRCJELLESIT SABILIT		P200	P200	P200	P200	P200	P200	P200	P200	P200	P200
	ML DEJESIT SEKSIONI (mm <sup>2</sup> )	602	50	50	50	50	50	50	50	50	50	50
	VENDOGJA	7x0.025m <sup>2</sup>	7x0.025m <sup>2</sup>	7x0.025m <sup>2</sup>	7x0.025m <sup>2</sup>	7x0.025m <sup>2</sup>	7x0.025m <sup>2</sup>	7x0.025m <sup>2</sup>	7x0.025m <sup>2</sup>	7x0.025m <sup>2</sup>	7x0.025m <sup>2</sup>	7x0.025m <sup>2</sup>
	QIYTESA	90										
	SAZME I LINDIES	A.E.C.M.P.L.	A.E.C.M.P.L.	A.R.C.M.P.L.	A.S.C.M.P.L.	A.C.M.P.L.	A.C.M.P.L.	A.C.M.P.L.	A.C.M.P.L.	A.C.M.P.L.	A.C.M.P.L.	A.C.M.P.L.

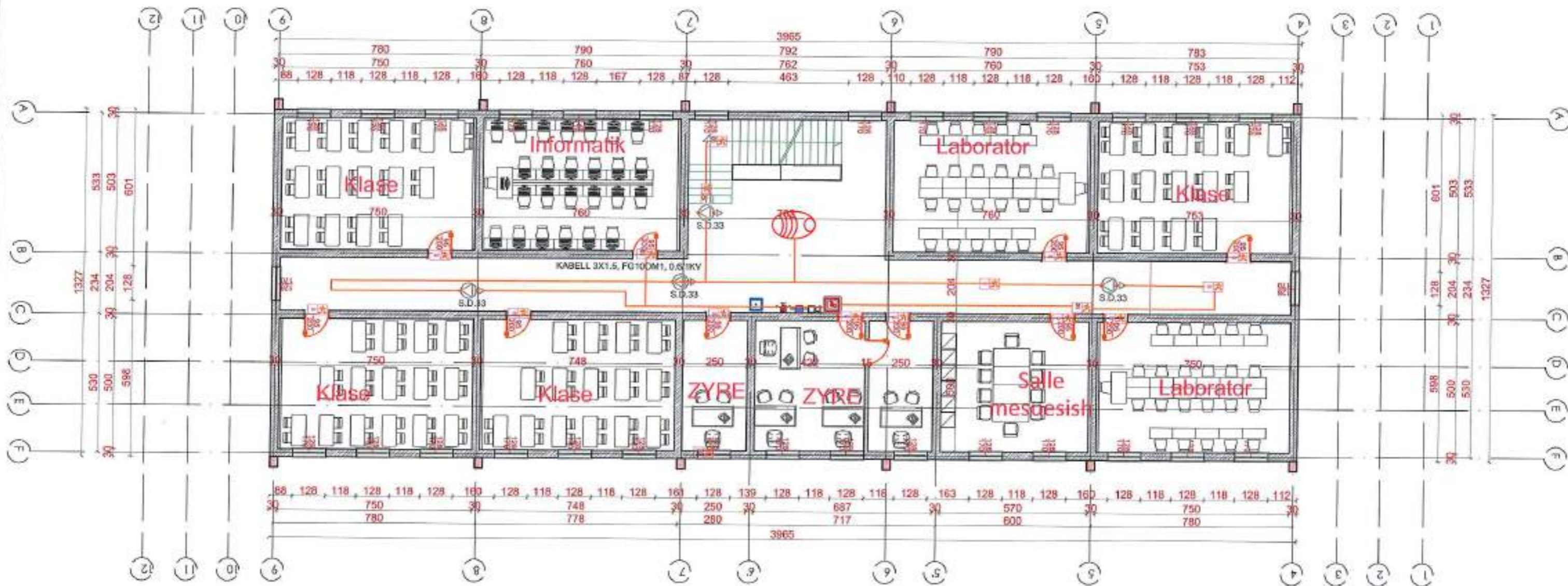
Fuqia e kerkuar logaritese per Panelin Kryesor

Fuqia e kerkuar logaritese per Panelin P.K.  
Fuqia e instaluar e Panelit Pinst = 63 kW  
Koefficienti i njehashmertesise Knj = 0,7  
Faktori i fuqise logaritese cos φ = 0,80  
Fuqia e kerkuar ne kuadrin; Pkerk = 44,1 kW  
Rryma e logartur In\*\* = 44/1.73/0.380.8 = 84 A

**PANELET E T.M. NE KABINEN ELEKTRIKE**



## INSTALIMI I RRJETIT TE SINJALIZIMIT TE TYMI(ZJARRIT) DHE SINJALITIKA



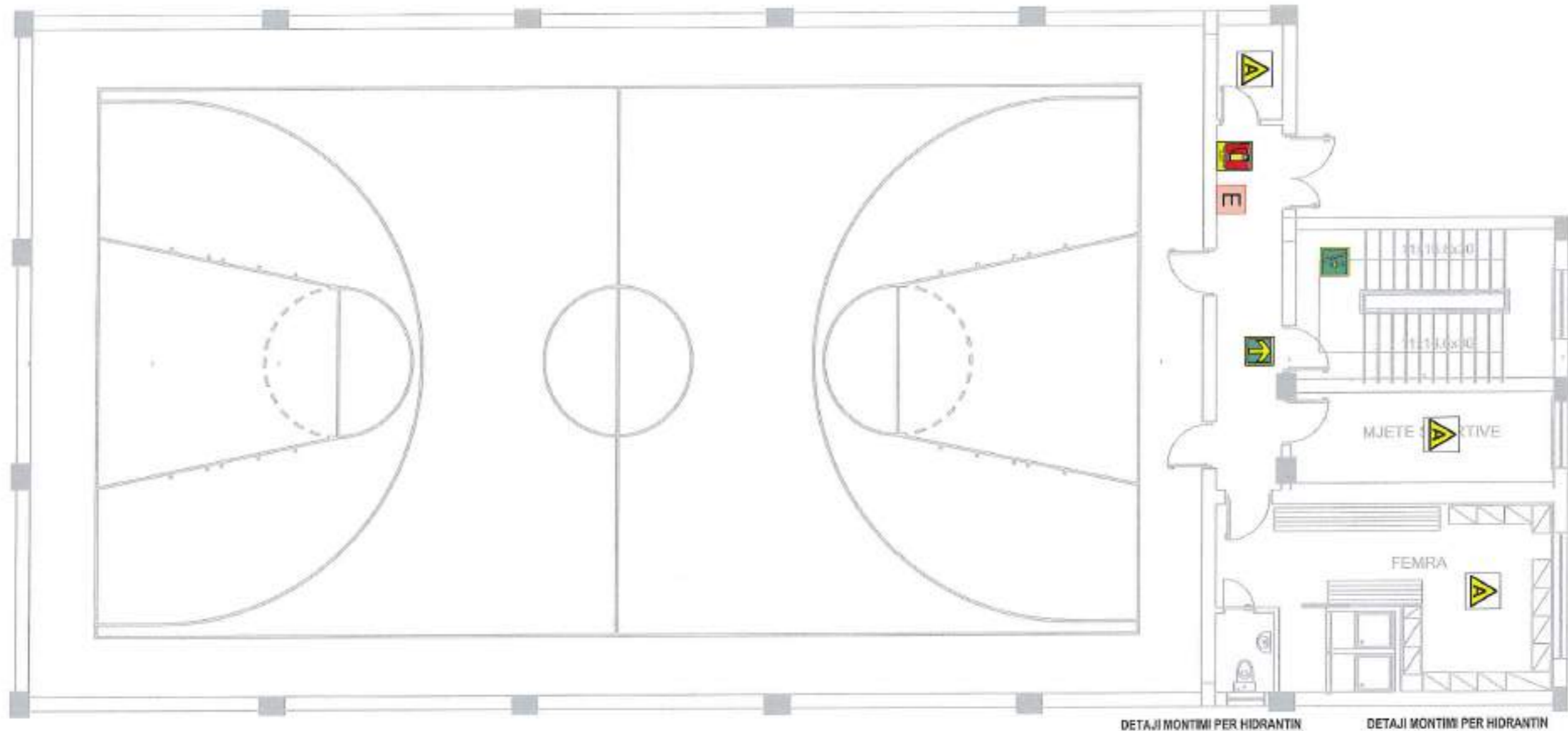
LEGJENJE	
	PVC RRO/PPE D=25mm
	Kanal PVC rrezale
	Kabeli tabelore: 2x0.8 mm²
	Kabeli elektrik shperndarës 3x1.5 mm²
	SHANONSHKURORË
	Paneli elektrik shperndarës
	Detektor zjarri montuar në tavane
	Sirena zjarri 100 dB/20V
	Pika thirrje mesazhe me cefaz (çakëllozim)
	Pika thirrje mesazhe me buton (çakëllozim)



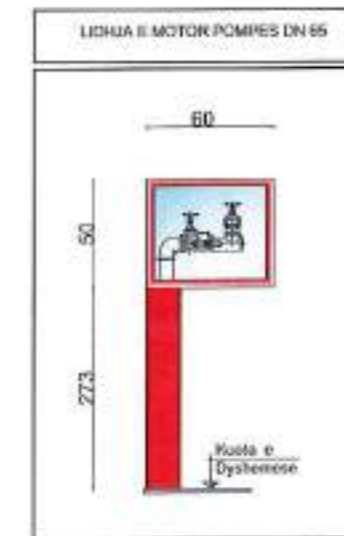
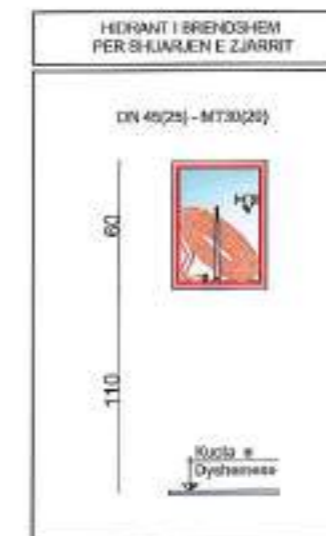
AUTORITETI KONTRAKTOR : BASHKIA VAU DEJES  Objekti: "RIKONSTRUKSION I SHKOLLËS MJEDË"	Emertimi: PLANI I KATIT DYTE INSTALIMI I RRJETIT TE SINJALIZIMIT TE TYMI(ZJARRIT) DHE SINJALITIKA  HMK-Consulting Adresa: Bregu "Dëshmorët", "Kosova e Parë", Tirane, Shqipëri  ARABEL STUDIO Adresa: "Kosova e Parë", Tirane, Shqipëri  TRANSPORT HIGHWAY CONSULTING Adresa: "Kosova e Parë" Pallati 10, Tirane, Shqipëri	Drejtues i projektit Adm. Ana NISHKU Inxh. LILJANA VLLAMASI	Projektues Nd. LILJANA VLLAMASI Elek. Alin ALLKAJ Ark. Rigert HYRA Hid. BUJAR MERAJ	SHKALLA 1:200 VITI 2020	FLETA E-10 FORMAT A3
		HMK-Consulting logo and other project details.			



# INSTALIMI I RRJETIT TE SINJALIZIMIT TE TYMI(ZJARRIT) DHE SINJALITIKA KATI PERDHE



LEGJENDE	
	PVC RIGID PIPE D=25mm
	Kanaline PVC murale
	Kabell telefonie 2x0.6 mm <sup>2</sup>
	Kabell elektrik shpordares 3x1.5 mm <sup>2</sup>
	SHKALLA SIGURIE
	Panel elektrik shpordares
	Detektor zjarri montuar ne tavan
	Sirene zjarri 105 dB/24V
	Pike thirrje manuale me coles (c'aktivizimi)
	Pike thirrje manuale me buton (c'aktivizimi)



AUTORITETI KONTRAKTOR :  
BASHKIA YAU DEJES

Objekt:  
RIKONSTRUKSION I SHKOLLËS NJEDE



Emertimi: PLANI I KATIT PERDHE INSTALIMI I RRJETIT TE SINJALIZIMIT TE TYMI(ZJARRIT) DHE SINJALITIKA

HMK-Consulting  
Adresa: Bregu "Ormen Mydorie",  
"Korçana e Paritë" Pëllatë 10,  
Tirane, Shqipëri



TRANSPORT HIGHWAY CONSULTING  
Adresa: "Korçana e Paritë" Pëllatë 10,  
Tirane, Shqipëri

Drejtues i projektit

Adm. Ana NISHKU  
Inxh. LILJANA VLLAMASI

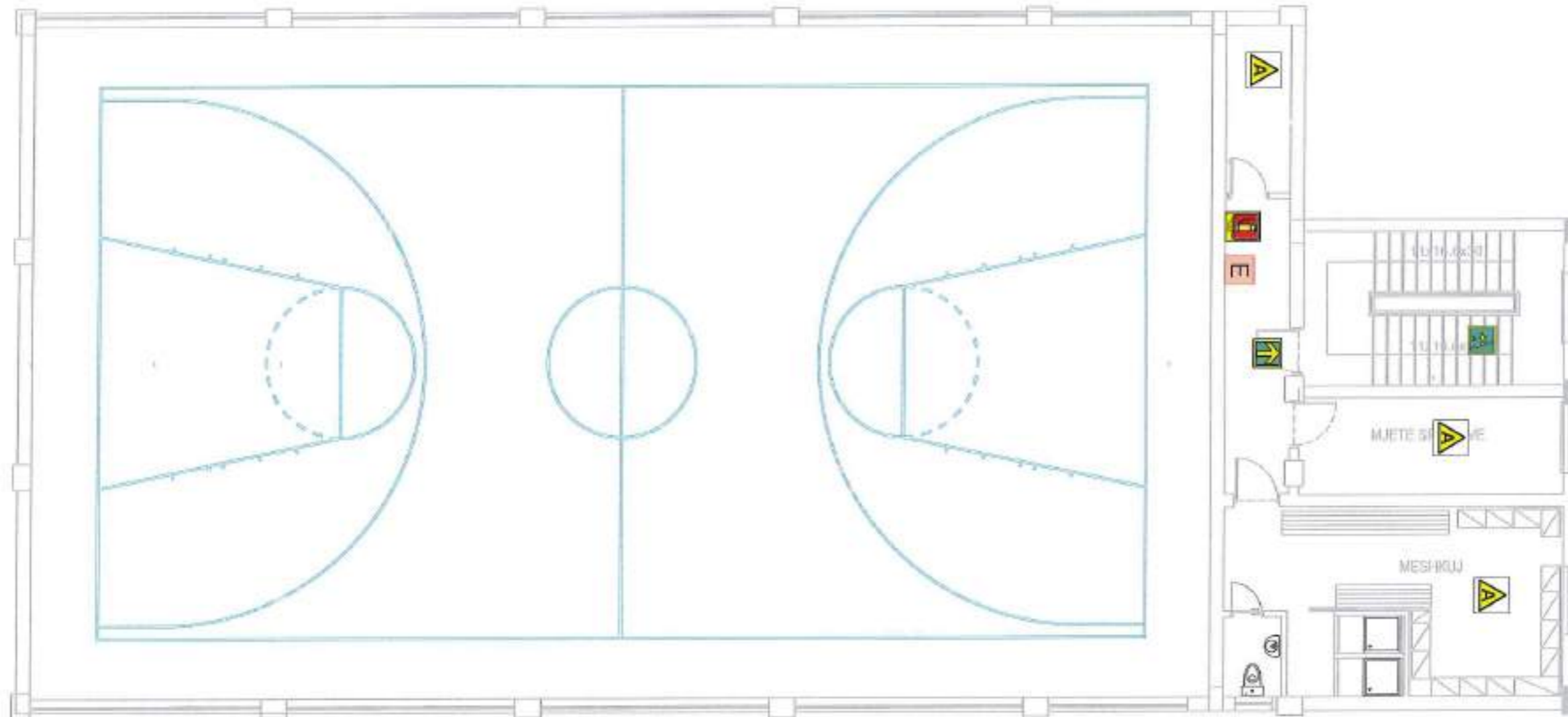
Projektues

Nd. LILJANA VLLAMASI  
Elok. Altin ALLKAJ  
Ark. Rigert HYRA  
Top. IV BEQARI  
Hid. BUJAR MERAJ

SHKALLA FLETA

1 : 200 E-10/1  
VITI 2020 FORMAT A3

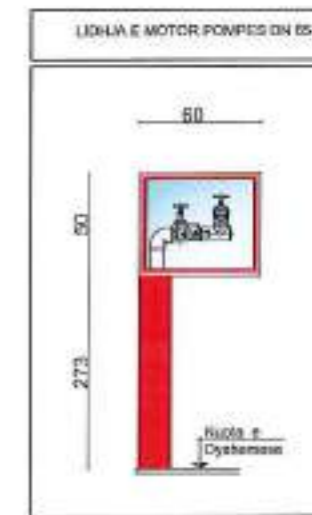
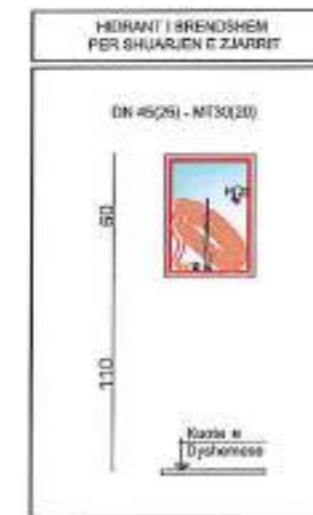
# INSTALIMI I RRJETIT TE SINJALIZIMIT TE TYMI(ZJARRIT) DHE SINJALITIKA



DETAJI MONTIMI PER HIDRANTIN

DETAJI MONTIMI PER HIDRANTIN

LEGJENDE	
	PVC RIGID PIPE D=25mm
	Kanaline PVC murale
	Kabelli telefonie 2x0.6 mm <sup>2</sup>
	Kabelli elektrik shperndares 3x1.5 mm <sup>2</sup>
	SHKALLA BUDURIE
	Paneli elektrik shperndares
	Detektor zjarr montuar ne tavan
	Sirene zjarr 105 dB/24V
	Pike thirrje manuale me celes (c'aktivizimi)
	Pike thirrje manuale me buton (c'aktivizimi)



# INSTALIMI I RRJETIT TE NDRICIMIT DHE VNDOSJA E NDRICUESAVE



AUTORITETI KONTRAKTOR:  
BASHKIA VAU DEJES

Objekti:  
"RIKONSTRUKSION I SHKOLLËS MJEDË"

Emertimi: PLANI I KATIT PERDHE INSTALIMI I RRJETIT TE NDRICIMIT DHE VNDOSJA E NDRICUESAVE

**HMK-Consulting**  
Adresa: Rruga "Gjerasi Myderriz",  
"Korçuna e Partisë"  
Tirane, Shqipëri



**TMC** TRANSPORT HIGHWAY CONSULTING  
Adresa: "Korçuna e Partisë" Pallati 10,  
Tirane, Shqipëri

Drejtes i projektit  
Adm. Ana NISHKU  
Inzh. LILIANA VLLAMASI

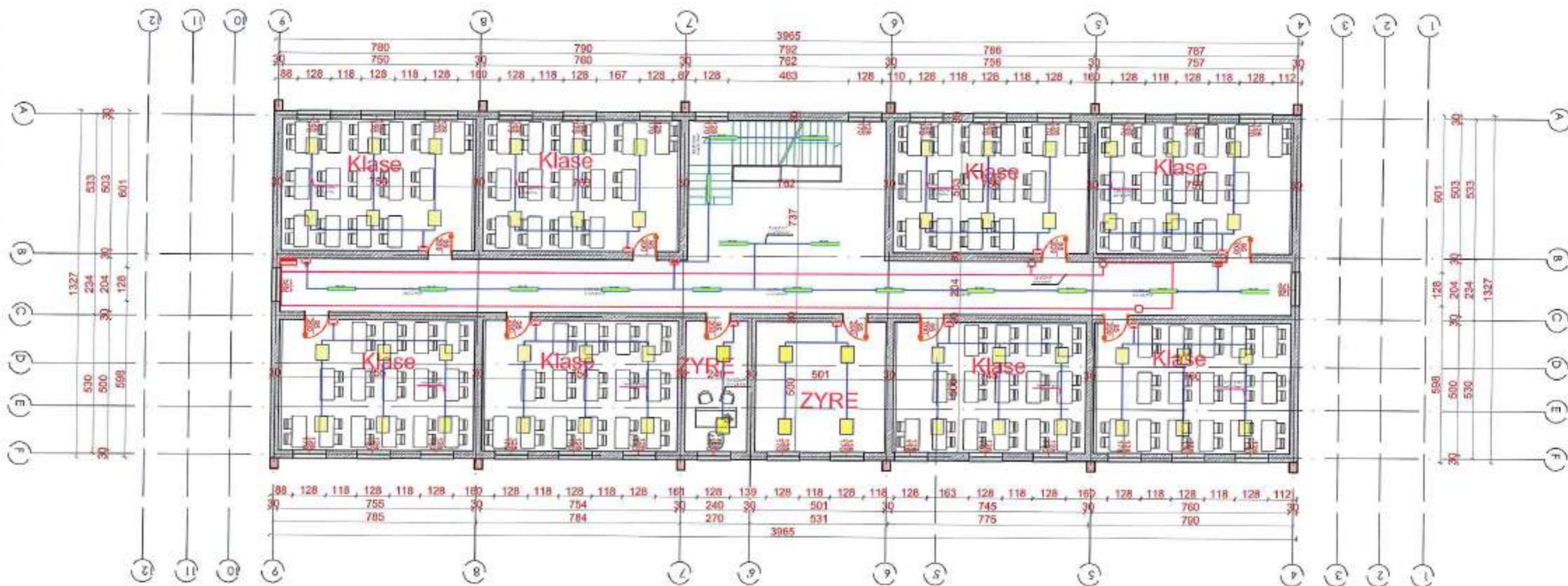
Projektues  
Nd. LILIANA VLLAMASI  
Elek. Allin ALLKAJ  
Ark. Rigert HYRA  
Hid. BUJAR MERAJ

SHKALLA  
1:200

FLETA  
E-11

VITI 2020  
FORMAT A3

## INSTALIMI I RRJETIT TE NDRICIMIT DHE VNDOSJA E NDRICUESAVE



AUTORITETI KONTRAKTOR:  
BASHKIA VAU DEJES

Objekti:  
"RIKONSTRUKSION I SHKOLLËS MJEDE"

Emertimi: PLANI I KATIT PARE INSTALIMI I RRJETIT TE NDRICIMIT DHE VNDOSJA E NDRICUESAVE

HMK-Consulting  
Adresa: Rruga "Dëshmorët Hydrëri",  
"Komuna e Parisit"  
Tirane, Shqipëri



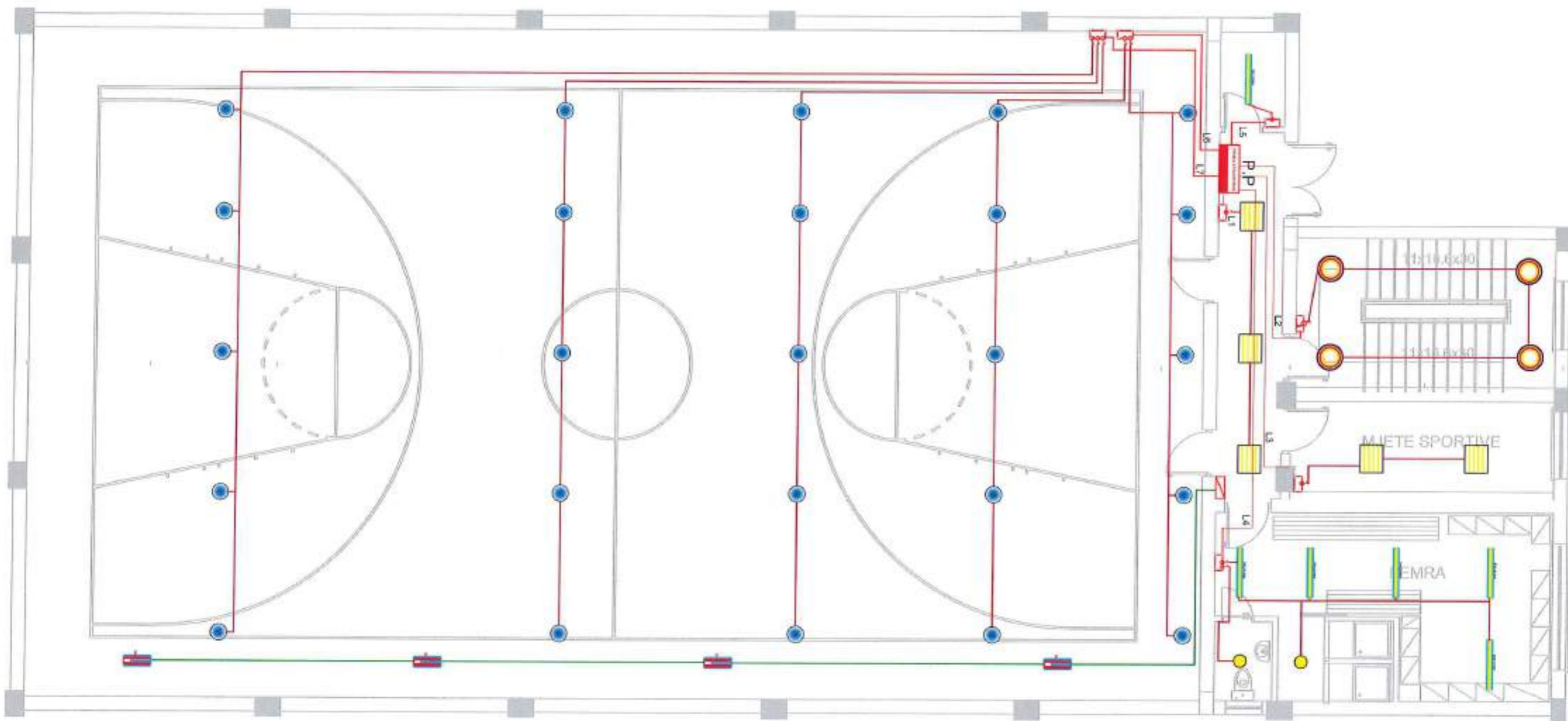
TRANSPORT HIGHWAY CONSULTING  
Adresa: "Komuna e Parisit" Pallati 10,  
Tirane, Shqipëri

Drejtuues i projektit  
Adm. Ana NISHKU  
Inxh. LILJANA VLLAMASI


Projektues  
Nd. LILJANA VLLAMASI  
Elek. Allin ALLKAJ  
Ark. Rigort HYRA  
Hid. BUJAR MERAJ

SHKALLA	FLETA
1 : 200	E-12
VITI 2020	FORMAT A3

# INSTALIMI I RRJETIT TE NDRICIMIT DHE VNDOSJA E NDRICUESAVE KATI PERDHE



AUTORITETI KONTRAKTOR:  
BASHKIA VAU DEJES



Emertimi: PLANI I KATIT PERDHE INSTALIMI I RRJETIT TE NDRICIMIT DHE VNDOSJA E NDRICUESAVE (PALESTRA)

HMK-Consulting  
Adresa: Rruga "Olimp Mydritit",  
"Kamuna e Perle" Tirane, Shqipëri



ARABEL STUDIO  
Adresa: Rruga "Prishta 1944",  
Tirane, Shqipëri



TRANSPORT HIGHWAY CONSULTING  
Adresa: "Kamuna e Perle" Pallat 10,  
Tirane, Shqipëri

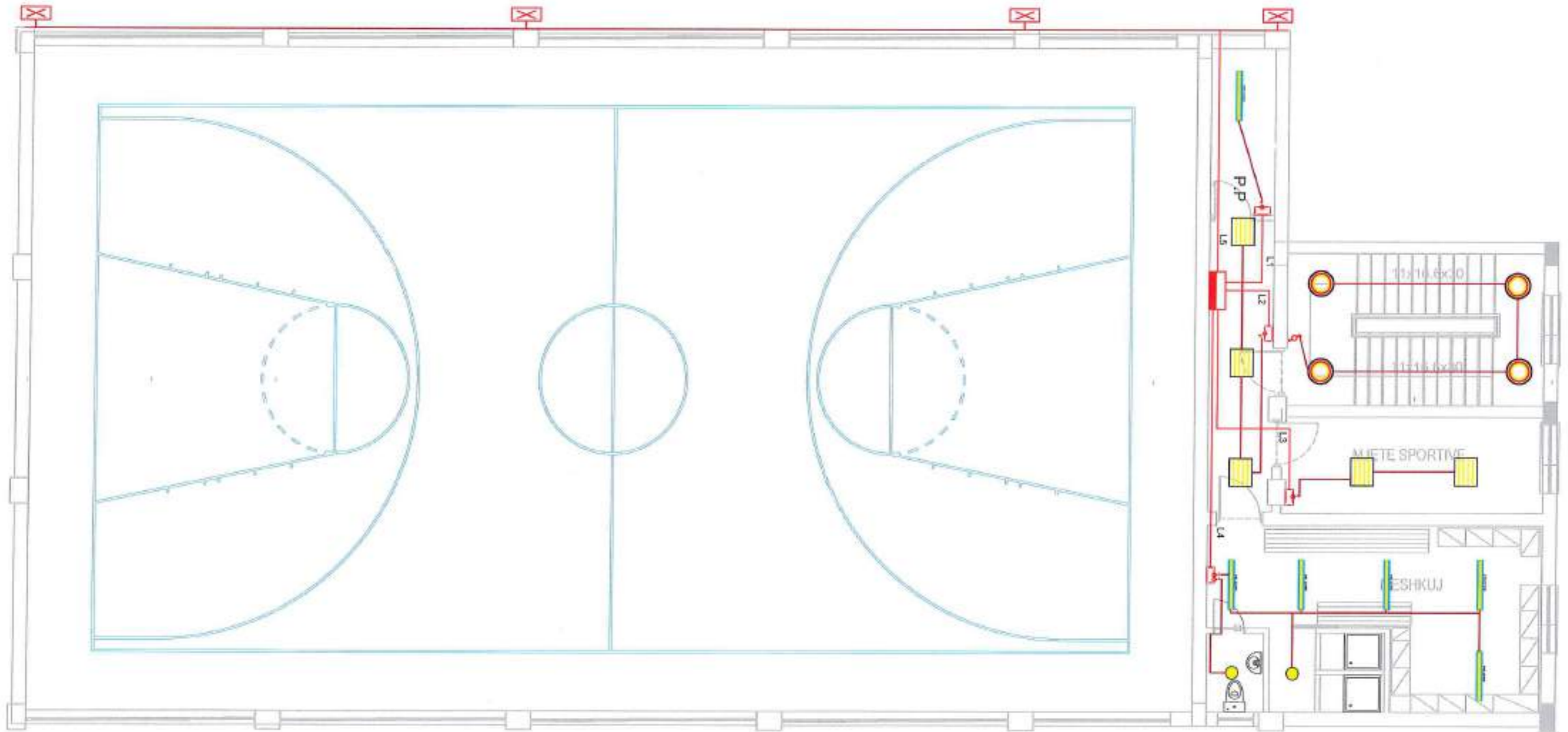


Drejtes i projektit  
Adm. Ana NISHKU  
Inzh. LILJANA VLLAMASI


Projektues  
Nd. LILJANA VLLAMASI  
Elek. Allin ALLIKAJ  
Ark. Rigert HYRA  
Hid. BUJAR MERAJ

SHKALLA	FLETA
1 : 200	E-13/1
VITI 2020	FORMAT A3

# INSTALIMI I RRJETIT TE NDRICIMIT DHE VNDOSJA E NDRICUESAVE KATI PARE



AUTORITETI KONTRAKTOR:  
BASHKIA VAU DEJES



Objekti:  
"RIKONSTRUKSION I SHKOLLËS MJEDË"

Emertimi: PLANI I KATIT PARE INSTALIMI I RRJETIT TE NDRICIMIT DHE VNDOSJA E NDRICUESAVE (PALESTRA)

HMK-Consulting  
Adresa: Bregu "Dëshan Myderral",  
"Koruna e Parisit"  
Tirane, Shqipëri



ARABIL - STUDIO  
Adresa: Bregu "Dëshan Myderral",  
"Koruna e Parisit"  
Tirane, Shqipëri



TMC TRANSPORT HIGHWAY CONSULTING  
Adresa: "Kasovina e Fortit" Pallati 10,  
Tirane, Shqipëri

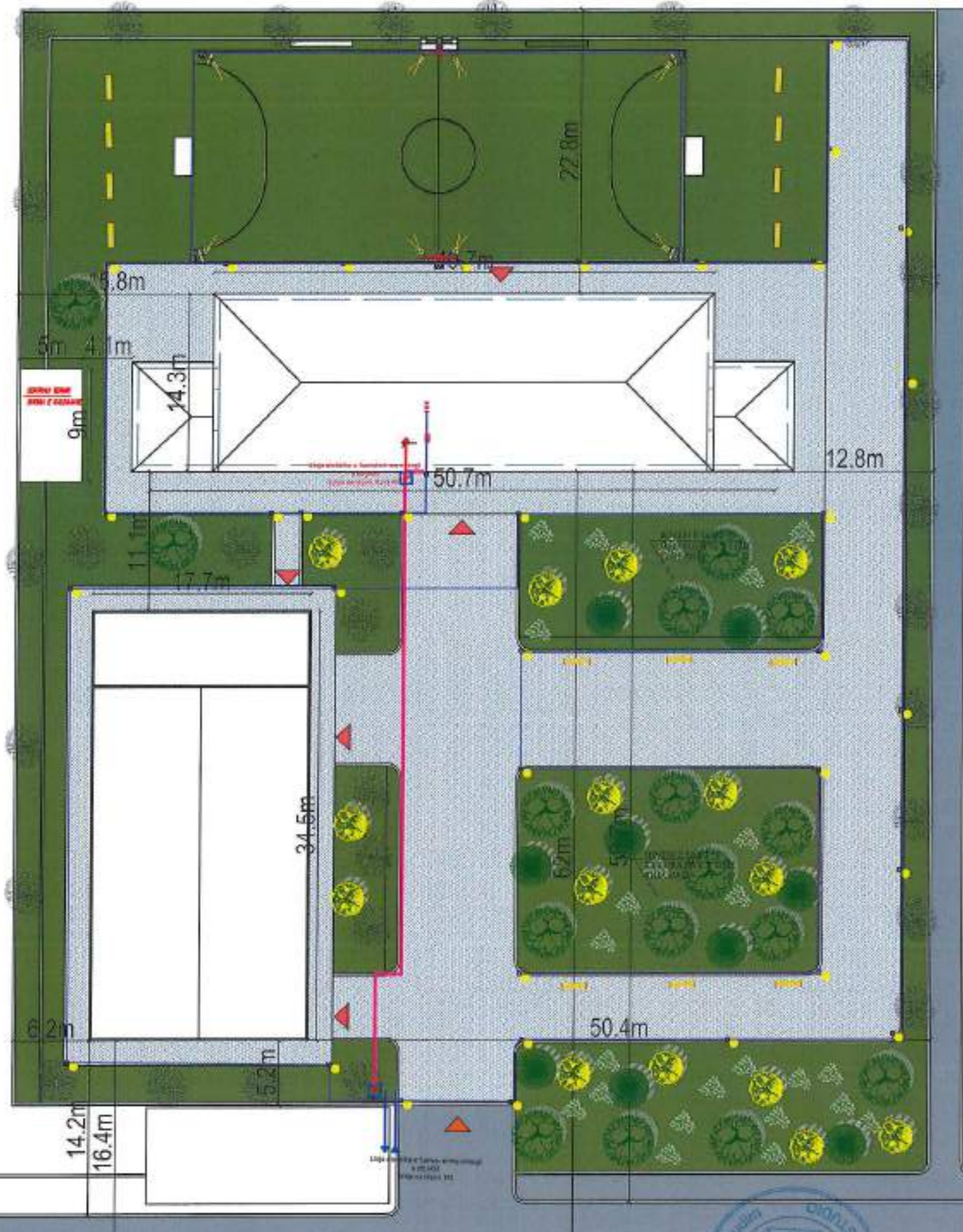


Drejtues i projektit  
Adm. Ana NISHKU  
Inzh. LILJANA VLLAMASI

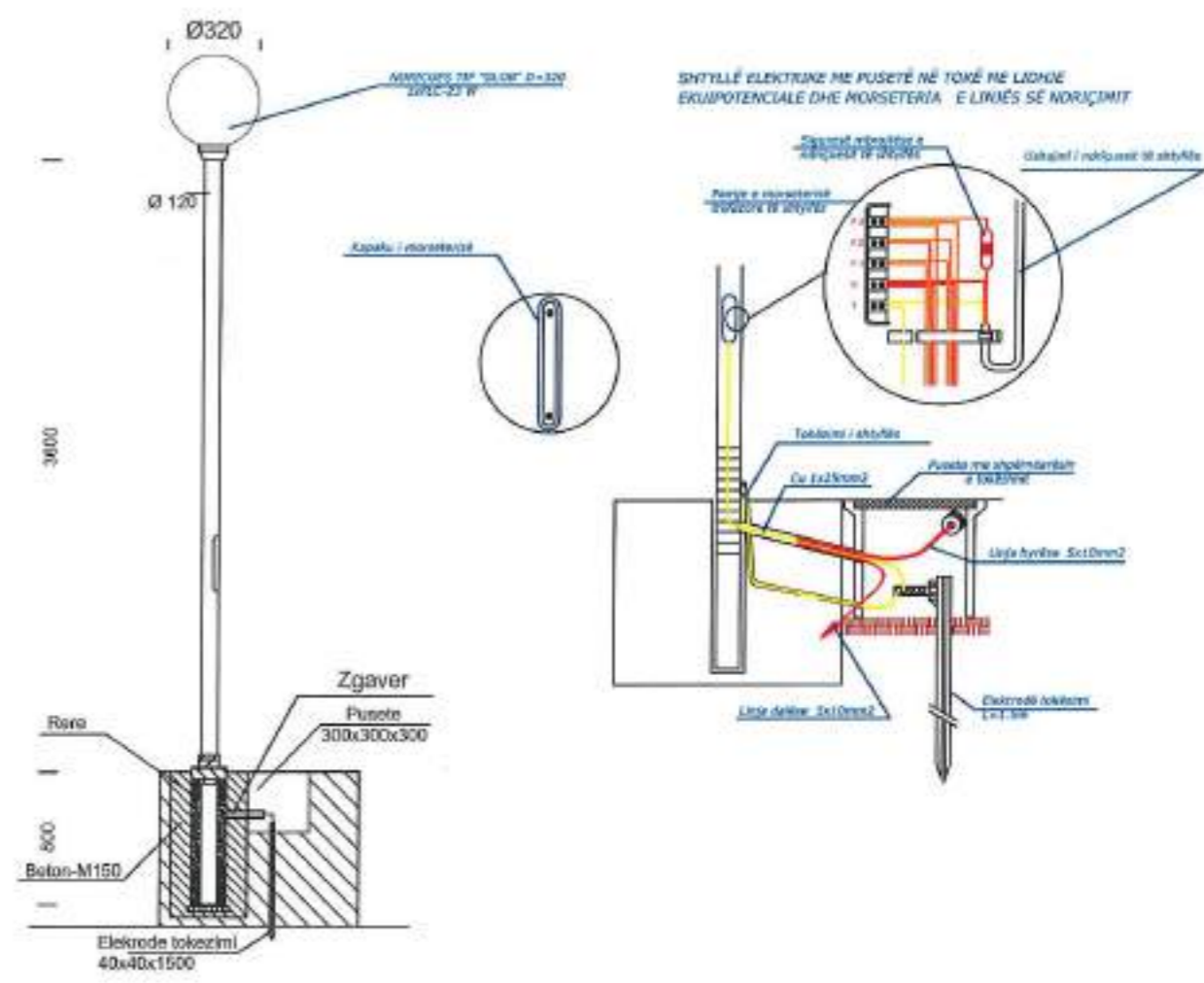
Projektues  
Nd. LILJANA VLLAMASI  
Ark. Rigert HYRA  
Hid. BUJAR MERAJ

Elek. Albin ALLKAJ  
Top. IV BEQARI

SHKALLA	FLETA
1 : 200	E-13/2
VITI 2020	FORMAT A3

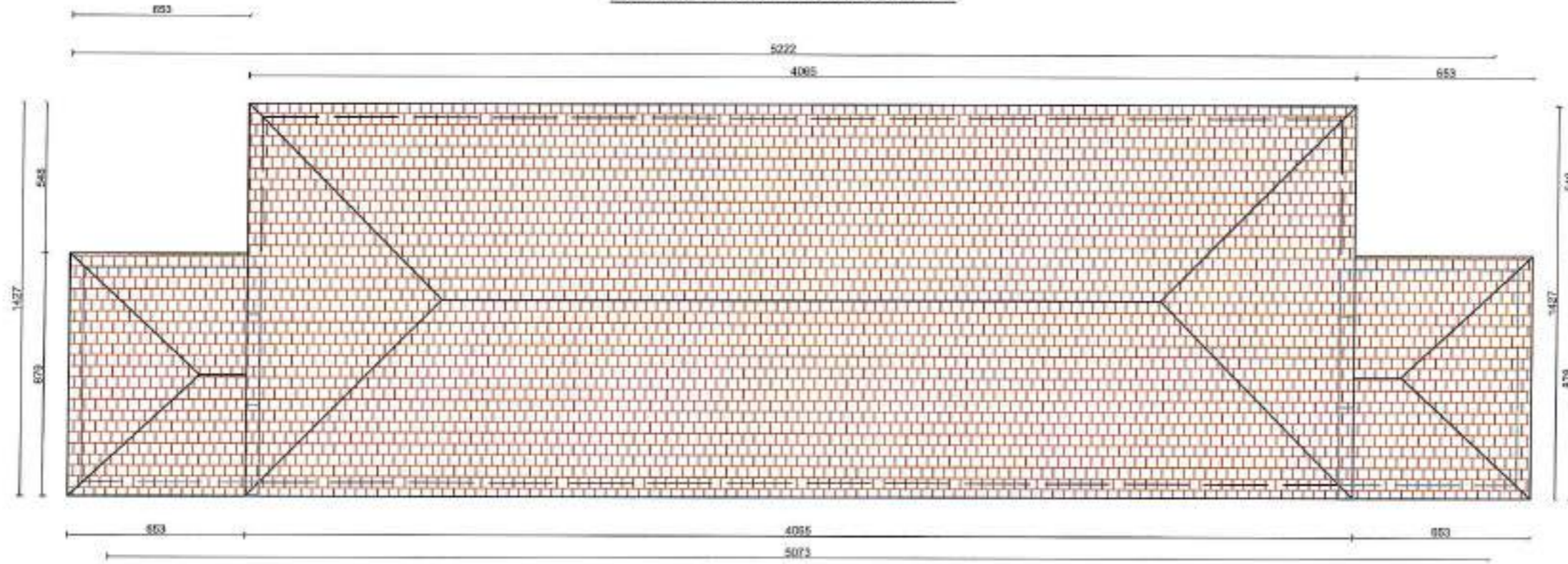


### DETAJ NDRICUESIT TE JASHEM FLC 23W 1357

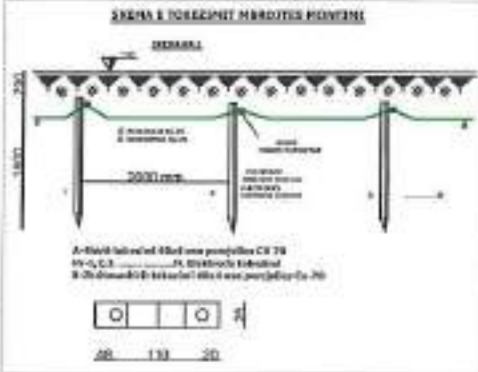
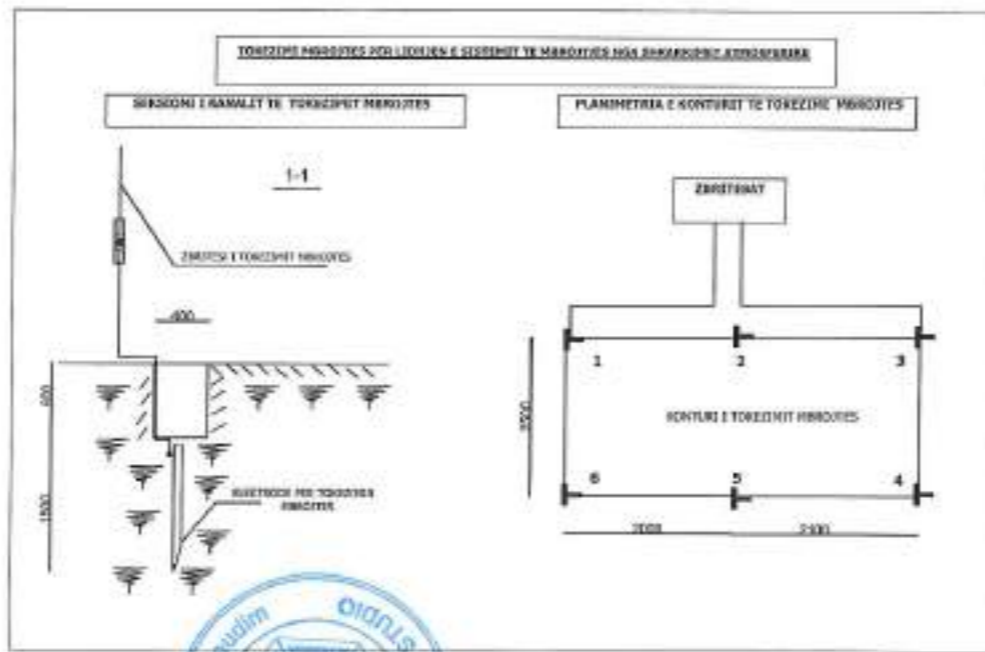
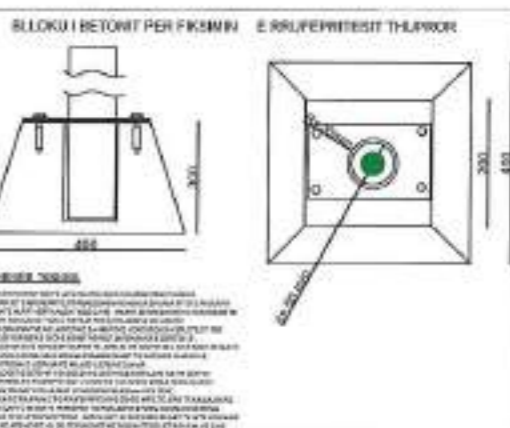
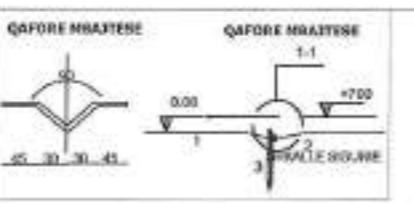
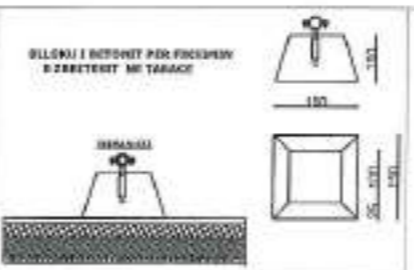
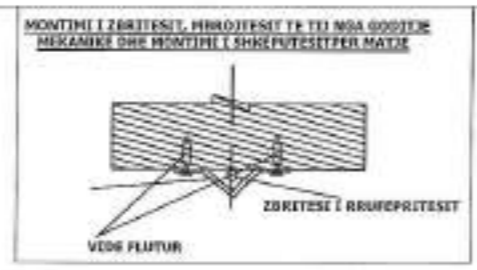
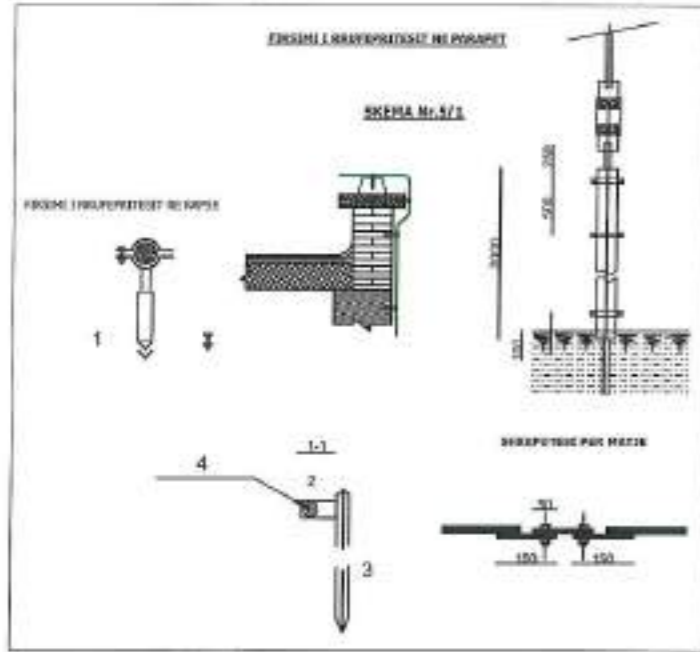


LEGJENDA E SIMBOLEVE TE PERDORURA	
Simboli	Përshkrimi
	Përciellës elektrik 3x2.5mm <sup>2</sup> /Tub plastik Ø 16
	Përciellës elektrik 5x6 mm <sup>2</sup> /Tub plastik Ø 40
	Kuadër elektrik (Nga Rrjeti)
	Ndriçues i jashtëm shtyllë prozhektore me shkarkim me gaz 400 W, h=8 m
	Pusete elektrike 45x45x80cm

SKEMA E MBROJTJES ATMOSFERIKE



ELEMENTE MONTIMI  
 DETAJE PER MONTIMIN E INSTALIMIT TE MBROJTJES NGA SHKARKIMET ATMOSFERIKE



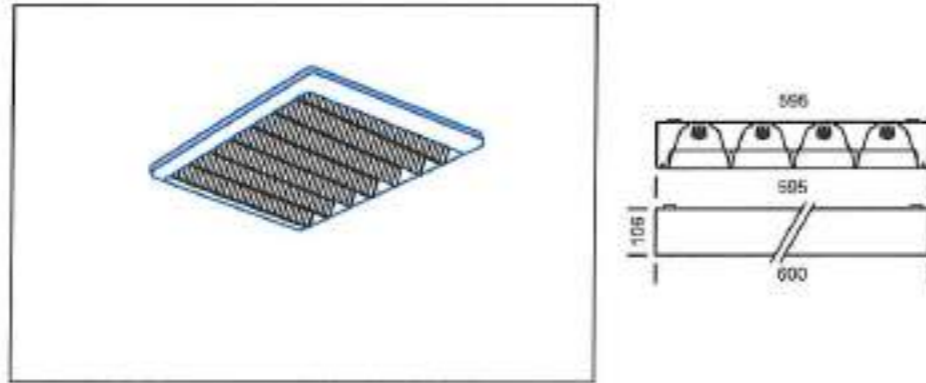
- SHENJET:
1. ZBRITËSIT I TORGJITJES MBROJTJES PUNËN TE DËMTË DËMTË TË ZBRITËSIT 48 X 4 mm-050
  2. MBROJTJESIT I TORGJITJES MBROJTJES PUNËN TE DËMTË DËMTË TË ZBRITËSIT 48 X 4 mm-050
  3. MBROJTJESIT I TORGJITJES MBROJTJES PUNËN TE DËMTË DËMTË TË ZBRITËSIT 48 X 4 mm-050
  4. ZBRITËSIT I TORGJITJES MBROJTJES PUNËN TE DËMTË DËMTË TË ZBRITËSIT 48 X 4 mm-050
  5. ZBRITËSIT I TORGJITJES MBROJTJES PUNËN TE DËMTË DËMTË TË ZBRITËSIT 48 X 4 mm-050
  6. ZBRITËSIT I TORGJITJES MBROJTJES PUNËN TE DËMTË DËMTË TË ZBRITËSIT 48 X 4 mm-050
  7. ZBRITËSIT I TORGJITJES MBROJTJES PUNËN TE DËMTË DËMTË TË ZBRITËSIT 48 X 4 mm-050

AUTORITETI KONTRAKTOR: BASHKIA VAU DEJES  Objektiv: "RIKONSTRUKSION I SHKOLLËS MJEDË"	Emertimi: PLANI I CATISE SKEMA E MBROJTJES ATMOSFERIKE + DETAJE  HMK-Consulting Adresa: Rrugë "Dimitri Myfteli", "Komuna e Parisit" Tirana, Shqipëri	ARABEL STUDIO Adresa: Rrugë "Tirana Plaku", "Tirana, Shqipëri"	TRANSPORT HIGHWAY CONSULTING Adresa: "Komuna e Parisit" Pallati 10, Tirana, Shqipëri	Drejtues i projektit Adm. Ana NISHKU  Inxh. LILJANA VLLAMASI	Projektues Nd. LILJANA VLLAMASI Elek. Alin ALLKAJ  Ark. Rigert HYRA Hid. BUJAR MERAJ	SHKALLA 1:200 VITI 2020  FLETA E-15 FORMAT A3
---	---	--	--	---	---	---



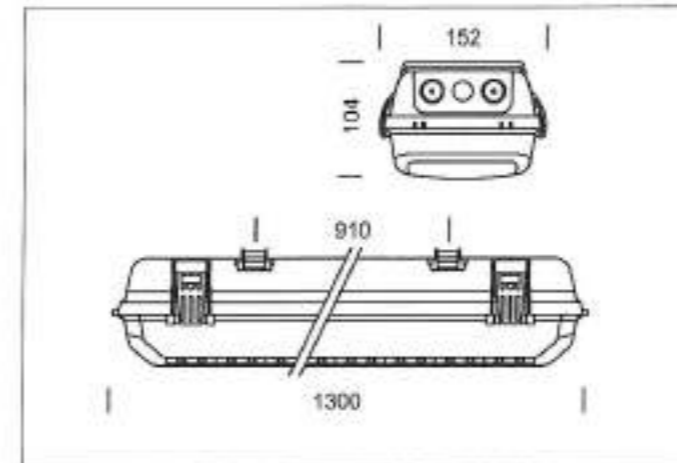
### DETAJ NDRICUESIT 4x18W I VARUR 777

DETAJ I PLAFONIERIT 4x18W I MONTUAR  
NE TAVAN 600x600mm

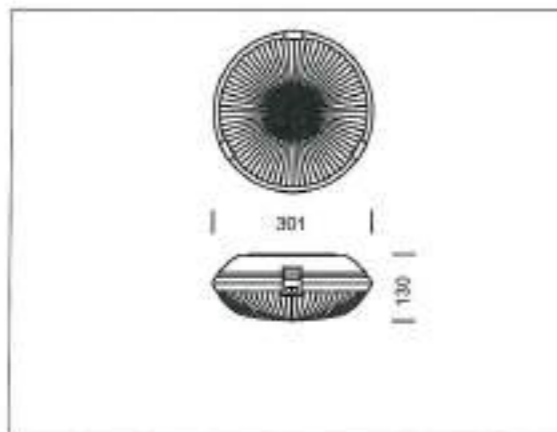


### DETAJ NDRICUESIT 2x36W I VARUR 920 dhe E-922

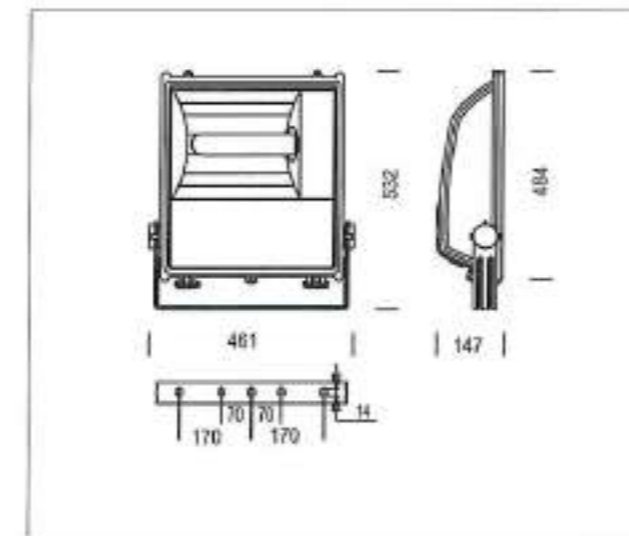
DETAJ I PLAFONIERIT 2x36W I MONTUAR  
NE TAVAN 910 x152mm



### DETAJ NDRICUESIT FC 22W I VARUR 746



### DETAJ NDRICUESIT JM-T 250W 1158



AUTORITETI KONTRAKTOR :  
BASHKIA VAU DEJES



Objekt:  
"RIKONSTRUKSION I SHKOLLËS NJEDË"

Emertimi: SKEMAT ELEKTRIKE



**HMK-Consulting**  
Adresa: Struga "Danasin Hydrot",  
"Kocana e Parisit"  
Tirane, Shqipëri



**TRANSPORT HIGHWAY CONSULTING**  
Adresa: "Kocana e Parisit" Pallati 10,  
Tirane, Shqipëri

Drejtesues i projektit

Adm. Anis NISHKU

Inzh. LILJANA VLLAMASI

Projektues

Nd. LILJANA VLLAMASI

Ark. Rigert HYRA

Hid. BUJAR MERAJ

Elek. Altin ALLKAJ

Top. IV BEQARI

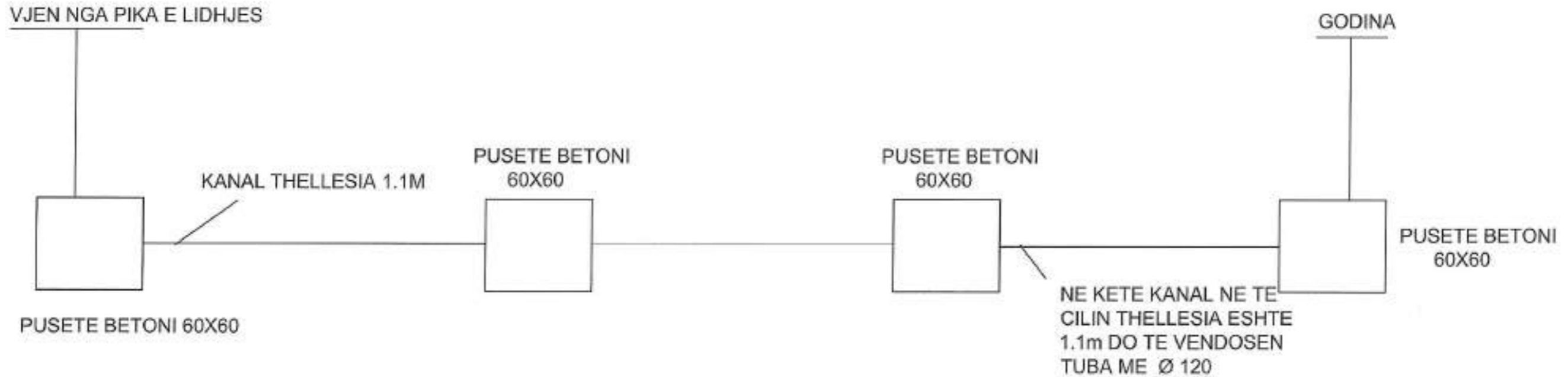
SHKALLA FLETA

1:200

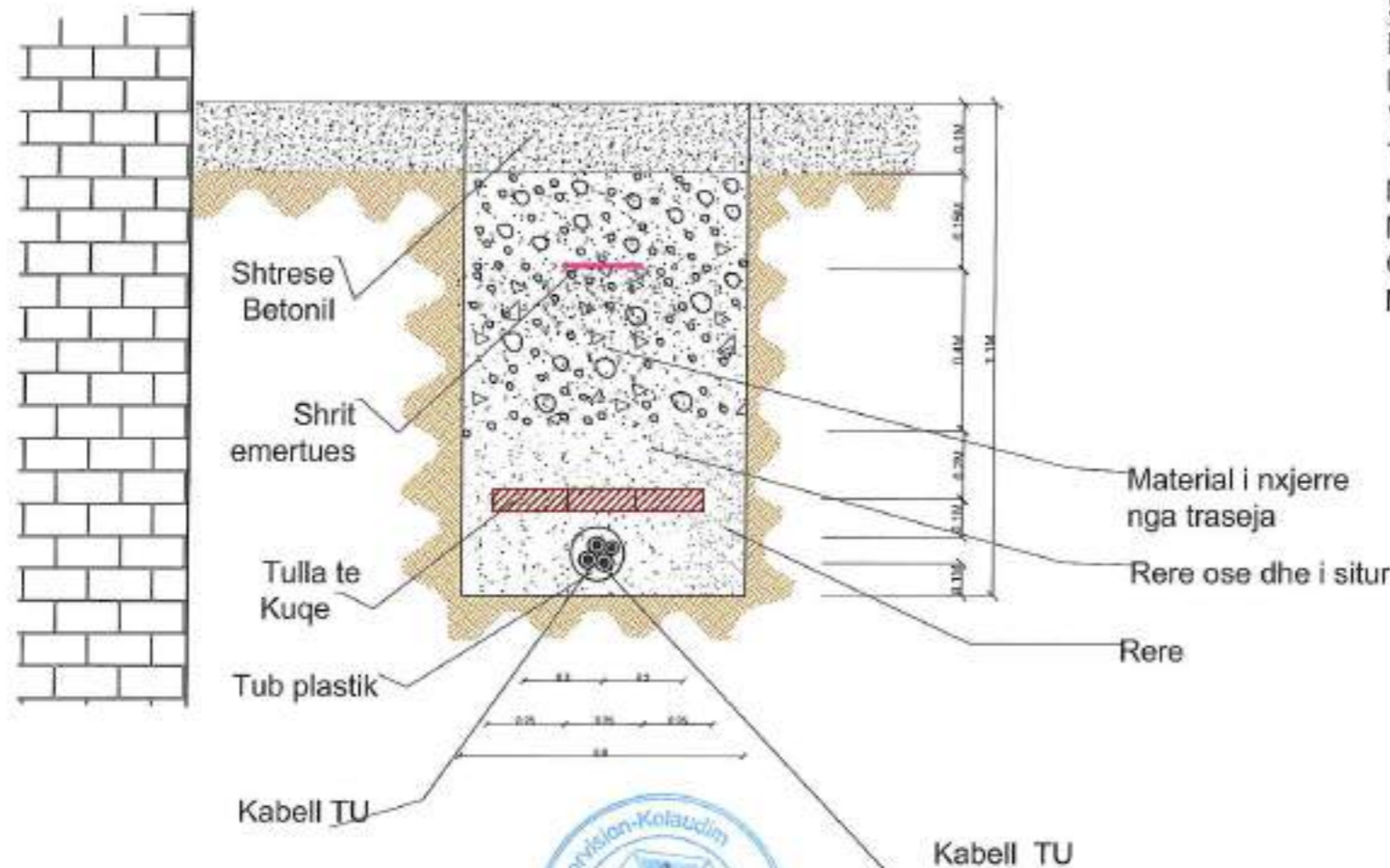
E-17

VITI 2020 FORMAT A3

## DETAJE TE SHTRIJES SE KABLLOVE TE TENSIONIT TU



### PRERJA TERTHORE E KANALIT



#### SHENIM TEKNIK

NE KETE KANAL QE DO TE LIDHI KABINEN ME PIKEN E LIDHJES DO TE KALOHEN TUBI PLASTIK TE CILET DO TE VENDOSEN SIPAS KUSHTEVE TEKNIKE TE KERKUARA. THELLESIA E KANALIT ESHTJE 110 CM. NE ATO SEGMENTE TE CILAT DO TE NDESHET ME RRUGE MAKINASH KETO TUBA DO TE BETONOHEN . GJATE KESAJ GJATESIE DO TE KALOJE NE PUSETA BETONI ME PERMASA 60X60.

AUTORITETI KONTRAKTOR: BASHKIA VAU DEJES		Emertimi: DETAJET E SHTRIRJES SE KABLLOVE ELEKTRIKE		ARABEL - STUDIO Adresa: Rruga "Gjerman Myderriz", "Korçara e Partit" Tirana, Shqipëri		TRANSPORT HIGHWAY CONSULTING Adresa: "Korçara e Partit" Pallati 10, Tirana, Shqipëri	Drejtues i projektit Adm. Ana NISHKU Inxh. LILJANA VLLAMASI	Projektues Nd. LILJANA VLLAMASI Ark. Rigel HYRA Hid. BUJAR MERAJ	SHKALLA 1 : 200 VITI 2020	FLETA E-18 FORMAT A3
---	--	---	--	--	--	--	---	---	---------------------------------	----------------------------

# HOLLESI PER DISTANCAT E INSTALIMEVE ELEKTRIKE

