



REPUBLIKA E SHQIPERISE  
BASHKIA VAU DEJES

**MIRATOI:  
MARK BABANI  
KRYETAR**

# PROJEKT HIDROSANITAR

**OBJEKTI:  
"RIKONSTRUKSION I SHKOLLËS MJEDË"**

AUTORITETI KONTRAKTOR : BASHKIA VAU DEJES



Objekti:  
RIKONSTRUKSION I SHKOLLËS MJEDË



**HMK-Consulting**  
Adresa:Rruga "Osman Myderizi",  
"Komuna e Parisit"  
Tirane,Shqiperi



**ARABEL - STUDIO**  
Adresa:Rruga "Frosina Plaku",  
Tirane,Shqiperi



**TRANSPORT HIGHWAY CONSULTING**  
Adresa: "Komuna e Parisit" Pallati 10,  
Tirane,Shqiperi

**Drejtues i projektit**

Adm. Ana NISHKU

Inxh. LILJANA VLLAMASI

**Projektues**

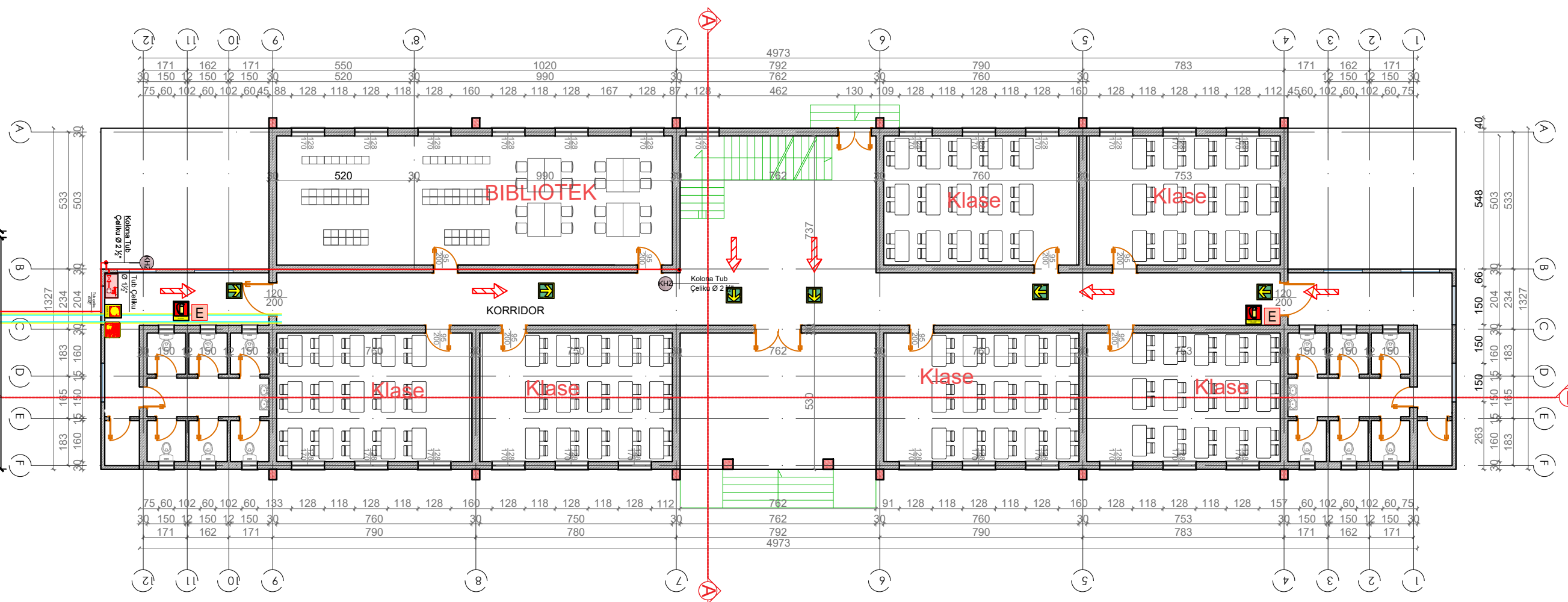
Nd. LILJANA VLLAMASI

Ark.Rigert HYRA

Elek. Altin ALLKAJ

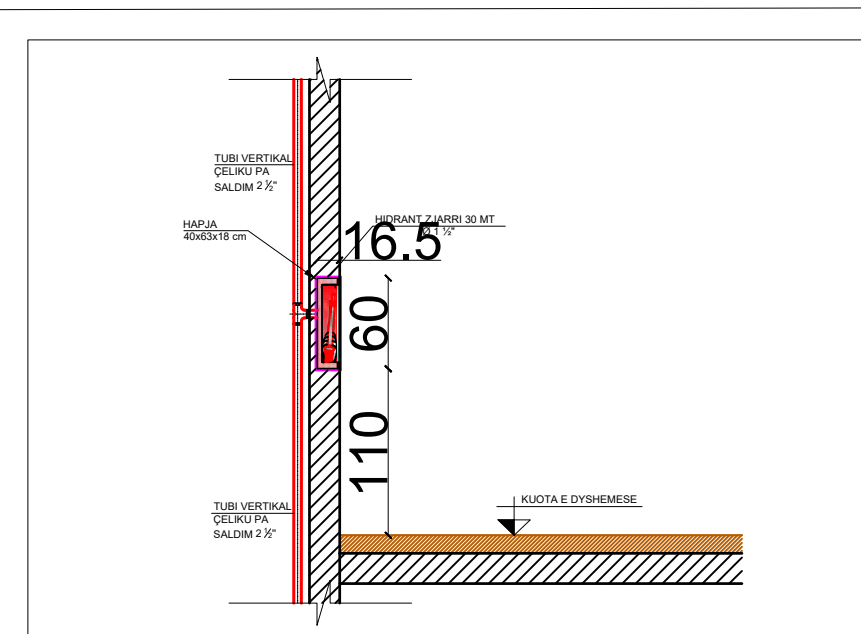
Top. IV BEQARI

CENTRALI TERMIK  
DHOMA E KALDAJAVE



**Shenim Teknik:**

- Te gjithë instalimet e sistemit të zjarrit të behen me tuba çeliku të zi pa tegel saldimi (Mannesman);
- Instalimi i kasetave të hidranteve të behet brenda murit referuar dhe detajit teknik të dhene në grafike;
- Kaseta e motopompës nqs do të shikohet e arsyeshme të instalohet pa elementet mbajtës atehere të behet brenda murit sic është parashikuar dhe instalimi i hidranteve, dimensionet të zgjidhen në bashkëpunim me supervizorin referuar propozimit të tipit të kasetës nga kontraktori;
- Testimi i lidhjeve me saldim të behet në baze të normave dhe standardeve në fuqi, bazur në metodologjinë e testimit e cila duhet të përpilohet nga kontraktori dhe miratohet nga supervizori para fillimit të ç'do lloji testimi.



AUTORITETI KONTRAKTOR:  
BASHKIA VAU DEJES



Objekti:  
"RIKONSTRUKSION I SHKOLLËS MJEDË"

Emertimi: IMPIANTI I MBROTJES NGA ZJARRI (HZ) PLANIMETRIA E KATIT TE PARE, DETAJE MONTIMI



**HMK-Consulting**  
Adresa: Rruga "Osman Myderizi",  
"Komuna e Parisit"  
Tirane, Shqipëri



**ARABEL - STUDIO**  
Adresa: Rruga "Frosina Plaku",  
Tirane, Shqipëri



**TRANSPORT HIGHWAY CONSULTING**  
Adresa: "Komuna e Parisit" Pallati 10,  
Tirane, Shqipëri

Drejtes i projektit

Adm. Ana NISHKU

Inxh. LILJANA VLLAMASI

Projektues

Nd. LILJANA VLLAMASI

Ark. Rigert HYRA

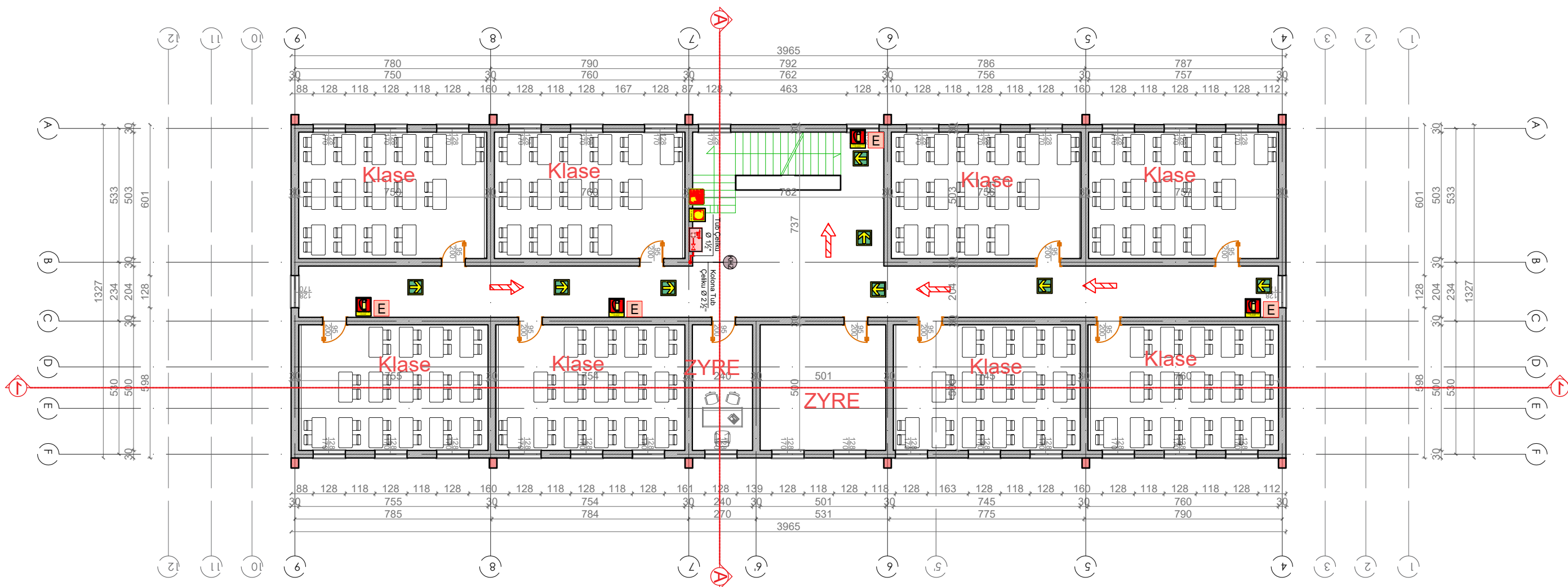
Elek. Altin ALLKAJ

Top. IV BEQARI

SHKALLA

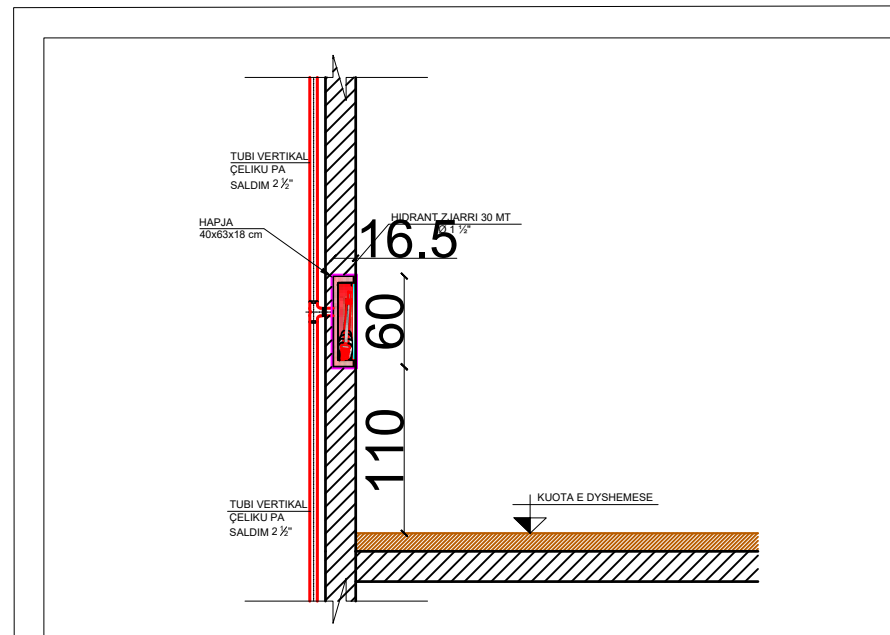
FLETA

MZ-01



**Shenim Teknik:**

- Te gjithë instalimet e sistemit të zjarrit të behen me tuba çeliku të zi pa tegel saldimi (Mannesman);
- Instalimi i kasetave të hidranteve të behet brenda murit referuar dhe detajit teknik të dhënë në grafike;
- Kaseta e motopompës nëq do të shikohet e arsyeshme të instalohet pa elementet mbajtës atehere të behet brenda murit sic është parashikuar dhe instalimi i hidranteve, dimensionet të zgjidhen në bashkëpunim me supervizorin referuar propozimit të tipit të kasetës nga kontraktori;
- Testimi i lidhjeve me saldim të behet në baze të normave dhe standardeve në fuqi, bazur në metodologjinë e testimit të cila duhet të përpilohet nga kontraktori dhe miratohet nga supervizori para fillimit të ç'do lloji testimi.

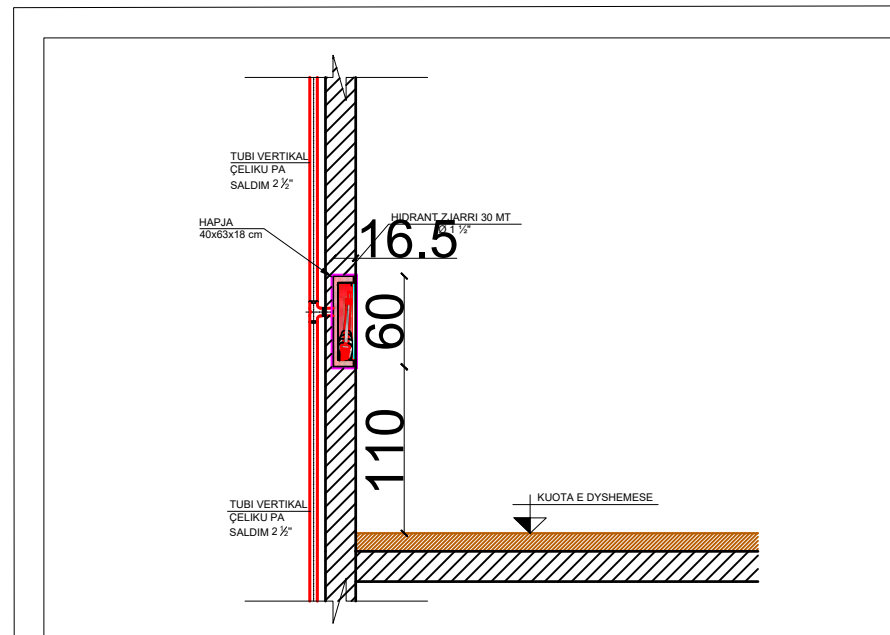


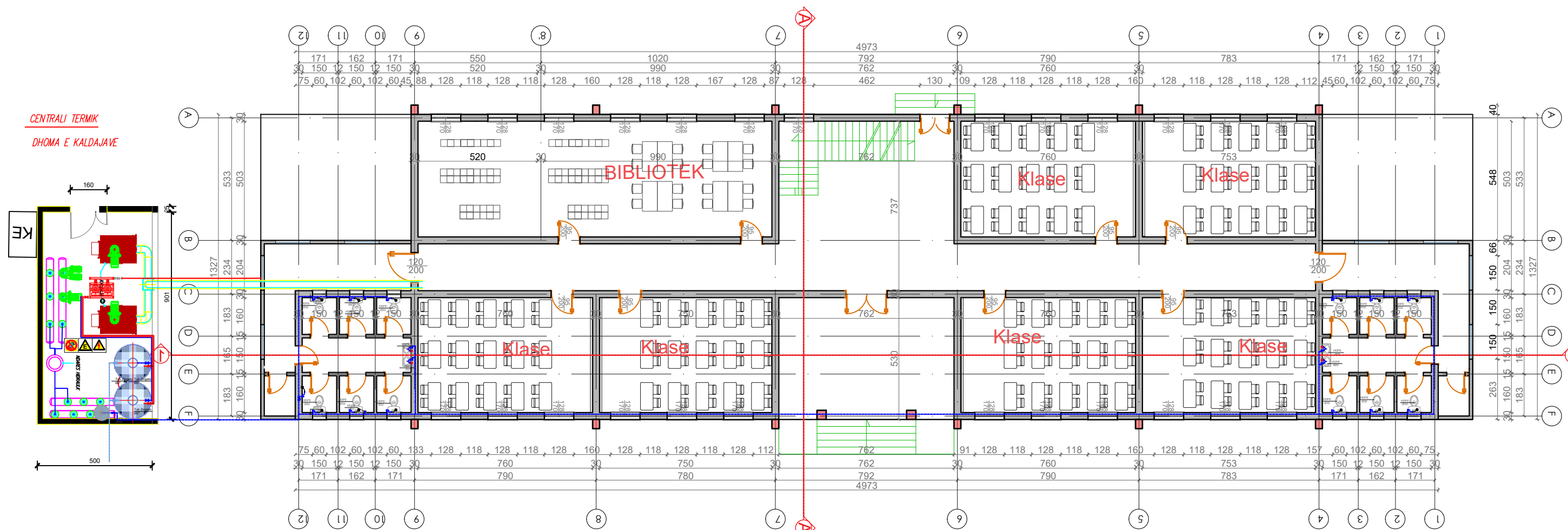
AUTORITETI KONTRAKTOR: <b>BASHKIA VAU DEJES</b>	Emertimi: IMPIANTI I MBROTJES NGA ZJARRI (HZ) PLANIMETRIA E KATIT TE PARE, DETAJE MONTIMI <b>HMK-Consulting</b> Adresa: Rruga "Osman Myderizi", "Komuna e Parisit" Tirane, Shqipëri <b>ARABEL - STUDIO</b> Adresa: Rruga "Frosina Plaku", Tirane, Shqipëri <b>THC</b> TRANSPORT HIGHWAY CONSULTING Adresa: "Komuna e Parisit" Pallati 10, Tirane, Shqipëri	Drejtues i projektit Adm. Ana NISHKU Inxh. LILJANA VLLAMASI	Projektues Nd. LILJANA VLLAMASI Ark. Rigert HYRA Elek. Altin ALLKAJ Top. IV BEQARI	SHKALLA FLETA	MZ-03
Objekti: <b>"RIKONSTRUKSION I SHKOLLËS MJEDË"</b>					



**Shenim Teknik:**

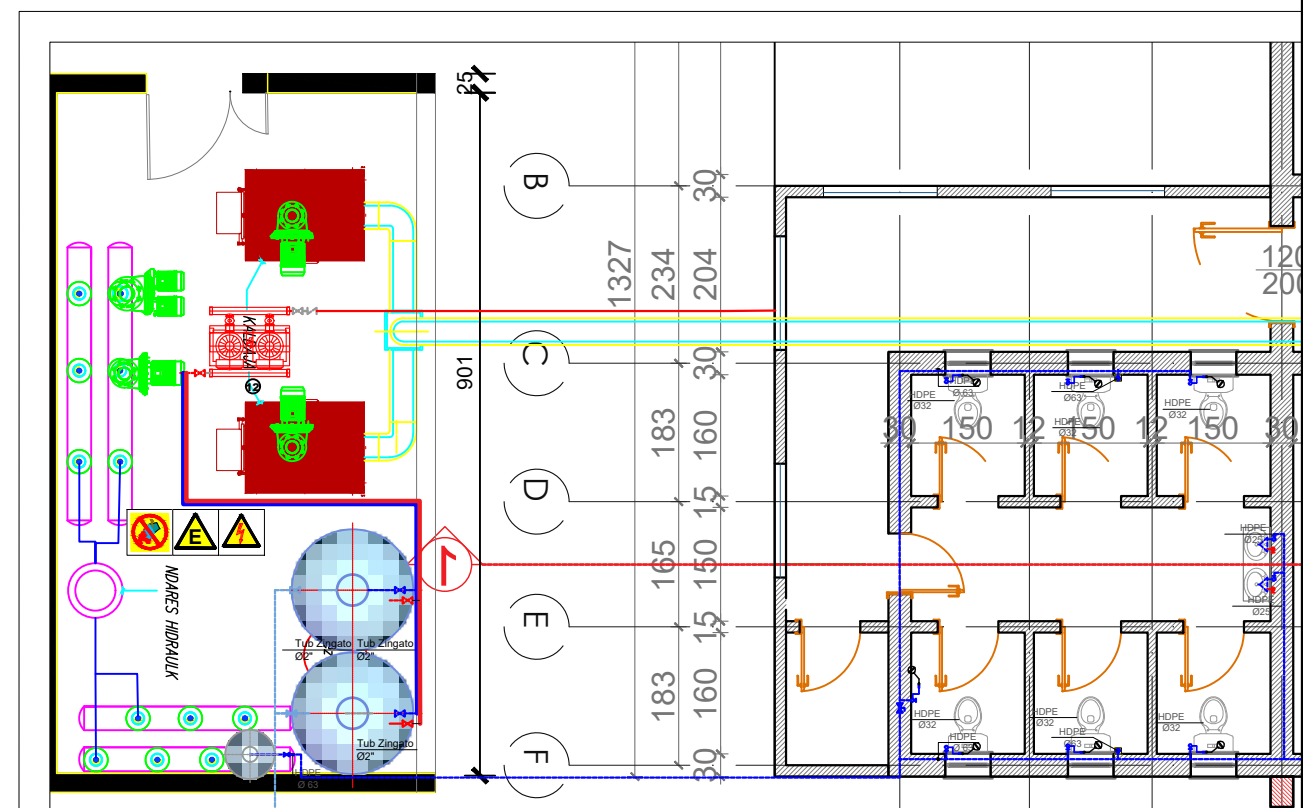
- Te gjithë instalimet e sistemit të zjarrit të behen me tuba çeliku të zi pa tegel saldimi (Mannesman);
- Instalimi i kasetave të hidranteve të behet brenda murit referuar dhe detajit teknik të dhene në grafike;
- Kaseta e motopompeve nëq do të shikohet e arsyeshme të instalohet pa elementet mbajtës atehere të behet brenda murit sic është parashikuar dhe instalimi i hidranteve, dimensionet të zgjidhen në bashkëpunim me supervizorin referuar propozimit të tipit të kasetës nga kontraktori;
- Testimi i lidhjeve me saldime të behet në baze të normave dhe standardeve në fuqi, bazur në metodologjinë e testimit të cila duhet të përpilohet nga kontraktori dhe miratohet nga supervizori para fillimit të ç'do lloji testimi.





**Shenim Teknik:**

- Te gjithë instalimet e sistemit të furnizimit me ujë sanitar do të jenë me tuba PEHD në pjesën e jashtme apo të brendshme të ndërtesës të cilat instalohen në tokë;
- Te gjitha instalimet e tubave që do të behen nën tavanet e shkollës (nëpër korridore) dhe nëpër banjo do të behen me tuba HDPE, mberthimi të behet me rakorderi;
- I gjithë instalimi i tubave të ujit sanitar (ngrohje/ftohtë) brenda ambienteve të shkollës do të vishen me termoizolim  $\delta = 6 \text{ mm}$ ;
- Te gjithë lavamanet do të pajisen me mishelator aty ku ka furnizim me ujë të ngrohtë dhe aty ku ka vetëm furnizim me ujë të ftohtë të instalohen grup vetëm me një dalje (kjo nuk nënkupton që do instalohen rubineta uji të thjeshta);
- Në të gjithë WC-te janë instaluar valvula për bllokimin e ujit në rast shërbimi apo demtimi, në mënyrë që të behet e mundur ndalimi i menjehershëm i ujit;
- Testimi i lidhjeve me presim të behet në baze të normave dhe standardeve në fuqi, bazur në metodologjinë e testimit të cila duhet të përpilohet nga kontraktori dhe miratohet nga supervizori para fillimit të ç'do lloji testimi.



<p>AUTORITETI KONTRAKTOR: <b>BASHKIA VAU DEJES</b></p> <p>Objekti: <b>"RIKONSTRUKSION I SHKOLLËS MJEDË"</b></p>	<p>Emertimi: IMPIANTI I FURNIZIMIT ME UJË SANITAR (HS) PLANIMETRIA E PODRUMIT, FURNIZIMI ME UJË I NYJEVE SANITARE</p> <p><b>HMK-Consulting</b> Adresa: Rruga "Osman Myderizi", "Komuna e Parisit" Tirane, Shqipëri</p>	<p><b>ARABEL - STUDIO</b> Adresa: Rruga "Frosina Plaku", Tirane, Shqipëri</p>	<p><b>TRANSPORT HIGHWAY CONSULTING</b> Adresa: "Komuna e Parisit" Pallati 10, Tirane, Shqipëri</p>	<p><b>Drejtuës i projektit</b> Adm. Ana NISHKU Inxh. LILJANA VLLAMASI</p>	<p><b>Projektues</b> Nd. LILJANA VLLAMASI Ark. Rigert HYRA Hid. BUJAR MERAJ</p> <p>Elek. Altin ALLKAJ Top. IV BEQARI</p>	<p><b>SHKALLA</b> VITI 2020</p> <p><b>FLETA</b> H-01 FORMAT A3</p>
---	--	---	--	---	--	--