



REPUBLIKA E SHQIPERISE  
BASHKIA VAU DEJES

MIRATOI:  
MARK BABANI  
KRYETAR

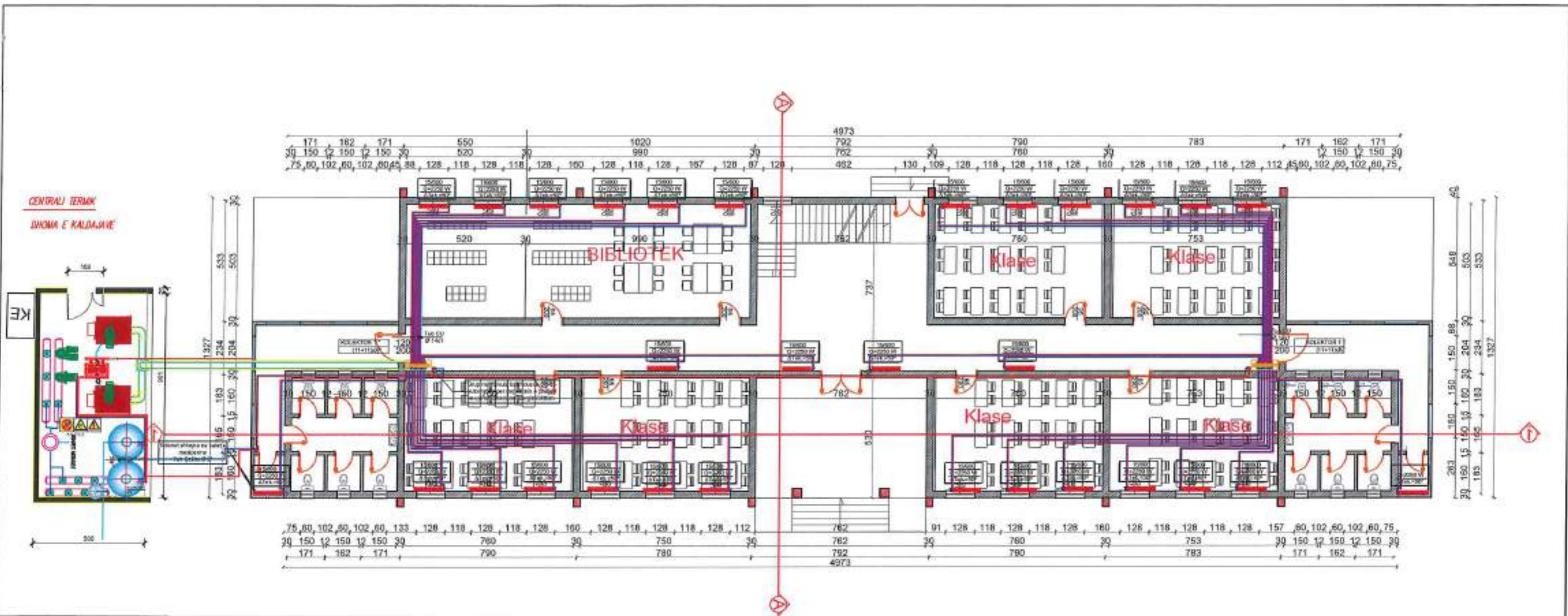


# PROJEKTI MEKANIK

## IMPLANI I NGROHJES

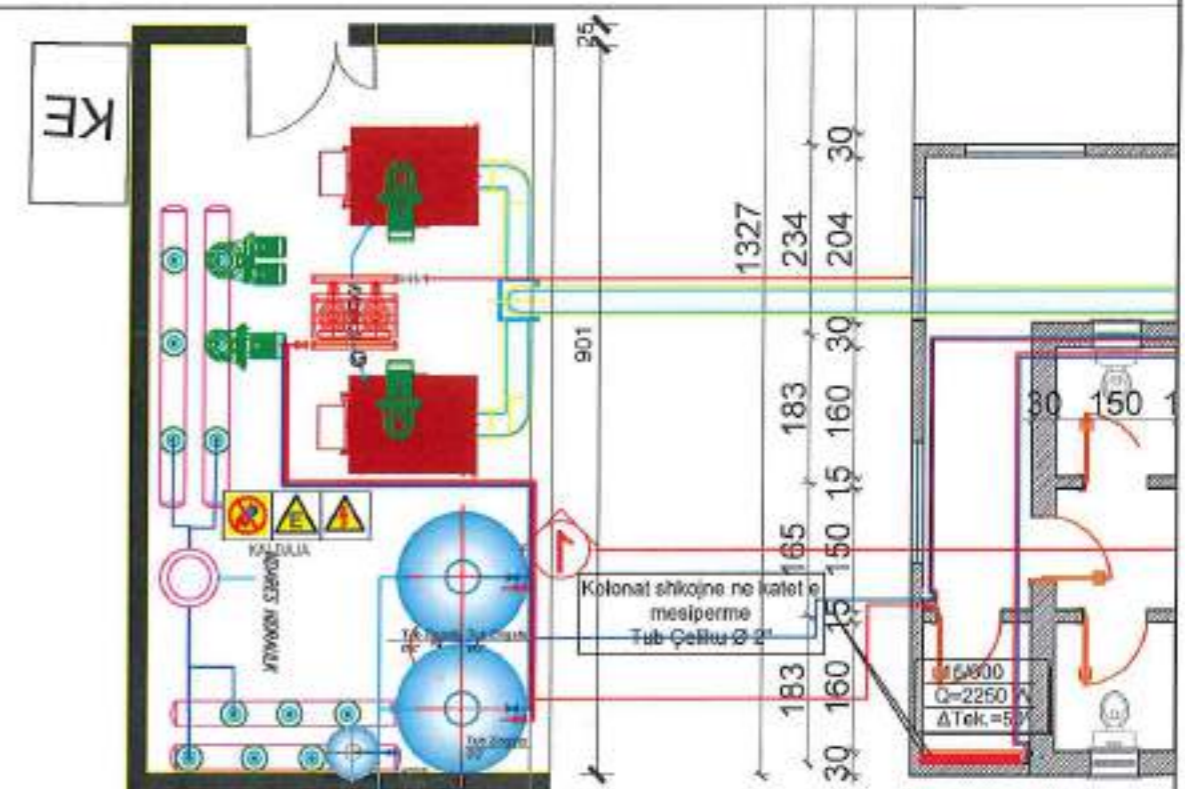
OBJEKTI:  
"RIKONSTRUKSION I SHKOLLËS MJEDË"

AUTORITETI KONTRAKTOR : BASHKIA VAU DEJES				Drejtues i projektit	Projektues	
Objekti: RIKONSTRUKSION I SHKOLLËS MJEDË	HMK-Consulting Adresa: Rruga "Dëshmorët e Kombit", "Kështjara e Dëshmorit" Tiranë, Shqipëri	ARABEL - STUDIO Adresa: Rruga "Dëshmorët e Kombit", "Kështjara e Dëshmorit" Tiranë, Shqipëri	THC TRANSPORT HIGHWAY CONSULTING Adresa: "Kështjara e Parisit" Pallati 10, Tiranë, Shqipëri	Adm. Ana NISHKU	Nd. LILJANA VLLAMASI	Elek. Altin ALLKAJ
				Invh. LILJANA VLLAMASI	Ark. Rigert HYRA	Top. IV BEQARI
					Idh. BUJAR MERAJ	



**Shenim Teknik:**

- Te gjitha instalimet e magjistraleve kryesore do te behen neper koridore nen tavanet e varura te shkolles, me tub çeliku te zi pa tegel saldimi dhe me termoizolim  $\delta = 9 \text{ mm}$ , te veshura me flete PVC-je dhe sinjalistike per tipin e fluidit dhe drejtimin e levizjes se ujit;
- Gjithashtu ne ambientin teknik i gjithe instalimi i tubave do te behet me tub çeliku te zi pa tegel saldimi dhe me termoizolim  $\delta = 9 \text{ mm}$ , te veshura me flete PVC-je dhe sinjalistike per tipin e fluidit dhe drejtimin e levizjes se ujit;
- Te gjitha lidhjet e radiatoreve te aluminit te behen me tuba bakri te veshur, lidhja te behet sipas detajit teknik te paraqitur ne vizatim;
- Neper kolonat / deget shpendarese eshte parashikuar dhe sistemi i balancimit nepermjet nje valvule balancimi dhe presostati diferencial te cilet kontrollojne prurjen e degeve;
- Testimi i linjave hidraulike te behet me uje nen presion ne baze te normave dhe standardeve ne fuqi, bazur ne metodologjin e testimit e cila duhet te perpilohet nga kontraktori dhe miralohet nga supervizori para fillimit te ç'do lloj testimi.

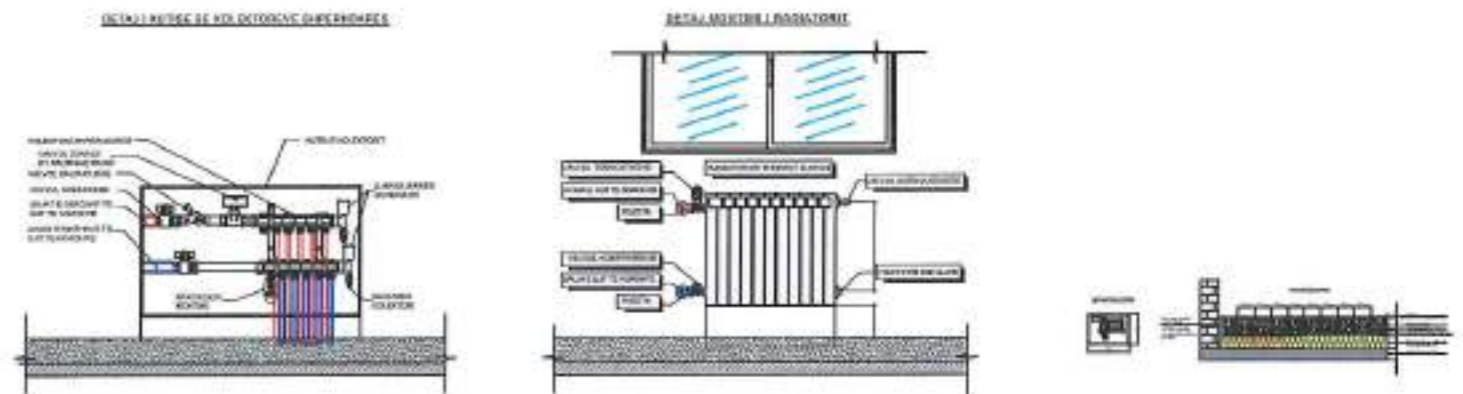


AUTORITETI KONTRAKTOR: BASHKIA VAU DEJES  Objekte: "RIKONSTRUKSIONI I SHKOLLËS MJEDE"		Emertimi: IMPIANTI I NGROHJES PLANIMETRIA E K. PERDORJE, DIMENSIONIMI I TERMINALEVE TE NGROHJES, DHOMA TEKNIKE		Drejtues i projektit Adm. Ana NISHKU  Inxh. LILJANA VLLAMASI	Projektues Nd. LILJANA VLLAMASI Elek. Altin ALLKAJ  Ark. Rigert HYRA Hid. BUJAR MERAJ		SHKALLA VITI 2020	FLETA M-01 FORMAT A3
		HMK-Consulting Adresa: Bregu "Dëshmorët Mydriç", "Dëshmorët e Pazarit" Tirana, Shqipëri			ARMBEL - STUDIO Adresa: Bregu "Dëshmorët Mydriç", "Dëshmorët e Pazarit" Tirana, Shqipëri			



**Sherim Teknik:**

- Te gjitha instalimet e magjistraleve kryesore do te behen neper koridore nen tavanet e varura te shkolles, me tub çeliku te zi pa tegel saldimi dhe me termoizolim  $\delta = 9 \text{ mm}$ , te veshura me flete PVC-je dhe sinjalistike per tipin e fluidit dhe drejtimin e levizjes se ujit;
- Gjithashtu ne ambientin teknik i gjithe instalimi i tubave do te behet me tub çeliku te zi pa tegel saldimi dhe me termoizolim  $\delta = 9 \text{ mm}$ , te veshura me flete PVC-je dhe sinjalistike per tipin e fluidit dhe drejtimin e levizjes se ujit;
- Te gjitha lidhjet e radiatoreve te aluminit te behen me tuba bakri te veshur, lidhja te behet sipas detajit teknik te paraqitur ne vizatim;
- Neper kolonat / deget shpendarese eshte parashikuar dhe sistemi i balancimit nepermjet nje valvule balancimi dhe presostati diferencial te cilet kontrollojne prurjen e degeve;
- Testimi i linjave hidraulike te behet me uje nen presion ne baze te normave dhe standardeve ne fuqi, bazur ne metodologjin e testimit e cila duhet te perpilohet nga kontraktori dhe miratohet nga supervizori para fillimit te ç'do lloj testimi.

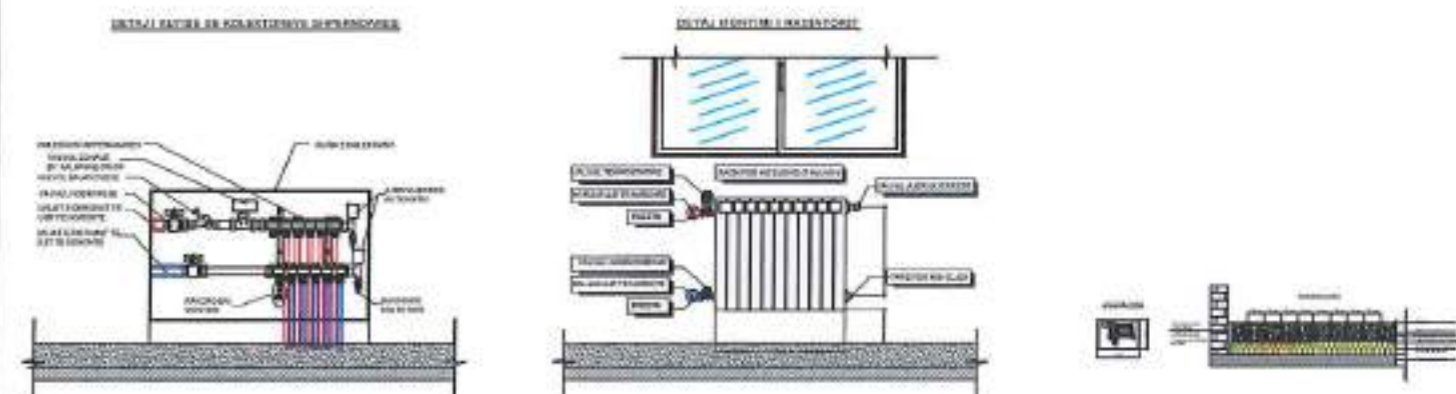


<p>AUTORITETI KONTRAKTOR: BASHKIA VAU DEJES</p> <p>Objekt: "RIKONSTRUKSION I SHKOLLËS MJEDË"</p>	<p>Emeritimi: IIMPIANTI I NGROHJES PLANIMETRIA E KATIT TE PARE, DIMENSIONIMI I TERMINALEVE TE NGROHJES, DETAJE M</p> <p>HMK-Consulting Adresa: Rruga "Dëshmorët Myrditor", "Kamora e Partisë" Tirane, Shqipëri</p>	<p>ARABEL STUDIO Adresa: Rruga "Fisnike Pasha", Tirane, Shqipëri</p>	<p>TRANSPORT HIGHWAY CONSULTING Adresa: "Kamora e Partisë" Fsh. 10, Tirane, Shqipëri</p>	<p>Drejtuues i projektit Adm. Ana NISHKU Inxh. LILJANA VLLAMASI</p>	<p>Projektues Nd. LILJANA VLLAMASI Elek. Allin ALLKAJ Ark. Rigert HYRA Top. IV BEQARI Hid. BUJAR MERAJ</p>	<p>SHKALLA FLETA M-02 VITI 2020 FORMAT A3</p>
--	--	--	--	---	--	---



**Shenim Teknik:**

- Te gjitha instalimet e magjistraleve kryesore do te behen neper koridore nen tavanet e varura te shkolles, me tub çeliku te zi pa tegel saldimi dhe me termoizolim  $\delta = 9$  mm, te veshura me flete PVC-je dhe sinjalistike per tipin e fluidit dhe drejtimin e levizjes se ujit;
- Gjithashtu ne ambientin teknik i gjithe instalimi i tubave do te behet me tub çeliku te zi pa tegel saldimi dhe me termoizolim  $\delta = 9$  mm, te veshura me flete PVC-je dhe sinjalistike per tipin e fluidit dhe drejtimin e levizjes se ujit;
- Te gjitha lidhjet e radiatoreve te aluminit te behen me tuba bakri te veshur, lidhja te behet sipas detajit teknik te paraqitur ne vizatim;
- Neper kolonat / deget shpendarese eshte parashikuar dhe sistemi i balancimit nepermjet nje valvule balancimi dhe presostati diferencial te cilet kontrollojne prurjen e degeve;
- Testimi i linjave hidraulike te behet me uje nen presion ne baze te normave dhe standardeve ne fuqi, bazur ne metodologjin e testimit e cila duhet te perpilohet nga kontraktori dhe miratohet nga supervizori para fillimit te ç'do lloj testimi.



AUTORITETI KONTRAKTOR:  
BASHKIA VAU DEJES

Emertimi: IMPIANTI I NGROHJES PLANIMETRIA E KARTI TE DYTE, DIMENSIONIMI I TERMINALEVE TE NGROHJES, DETAJE MONTAZH

HMK-Consulting  
Adresa: Rruga "Gazem Hyderi",  
"Kosova e Parël" Pllatë 10,  
Tirane, Shqipëri

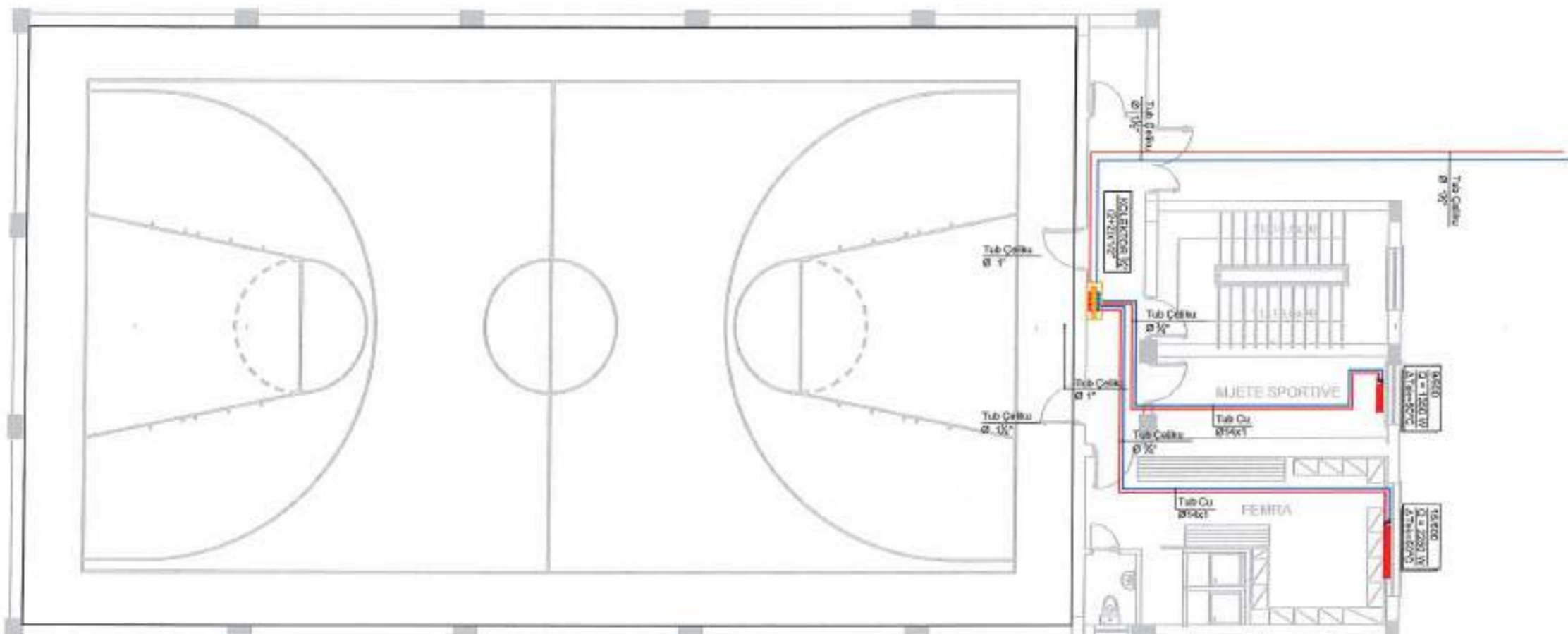
ARABEL STUDIO  
Adresa: Rruga "Toska Noku",  
Tirane, Shqipëri

TRANSPORT HIGHWAY CONSULTING  
Adresa: "Toskana e Parël" Pllatë 10,  
Tirane, Shqipëri

Drejtesues i projektit  
Adm. Ana NISHKU  
Irxh. LILJANA VLLAMASI

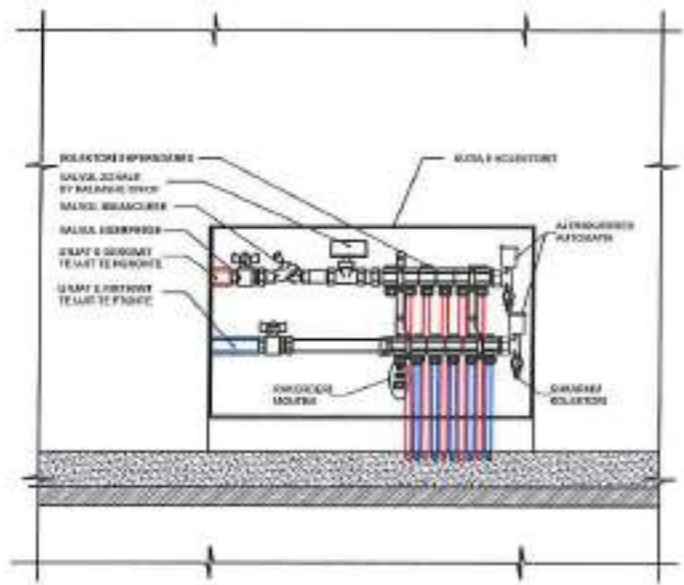
Projektues  
Nd. LILJANA VLLAMASI  
Elek. Abn ALLKAJ  
Ark. Rigert HYRA  
Hid. BUJAR MERAJ

SHKALLA	FLETA
VITI 2020	FORMAT A3
	M-03

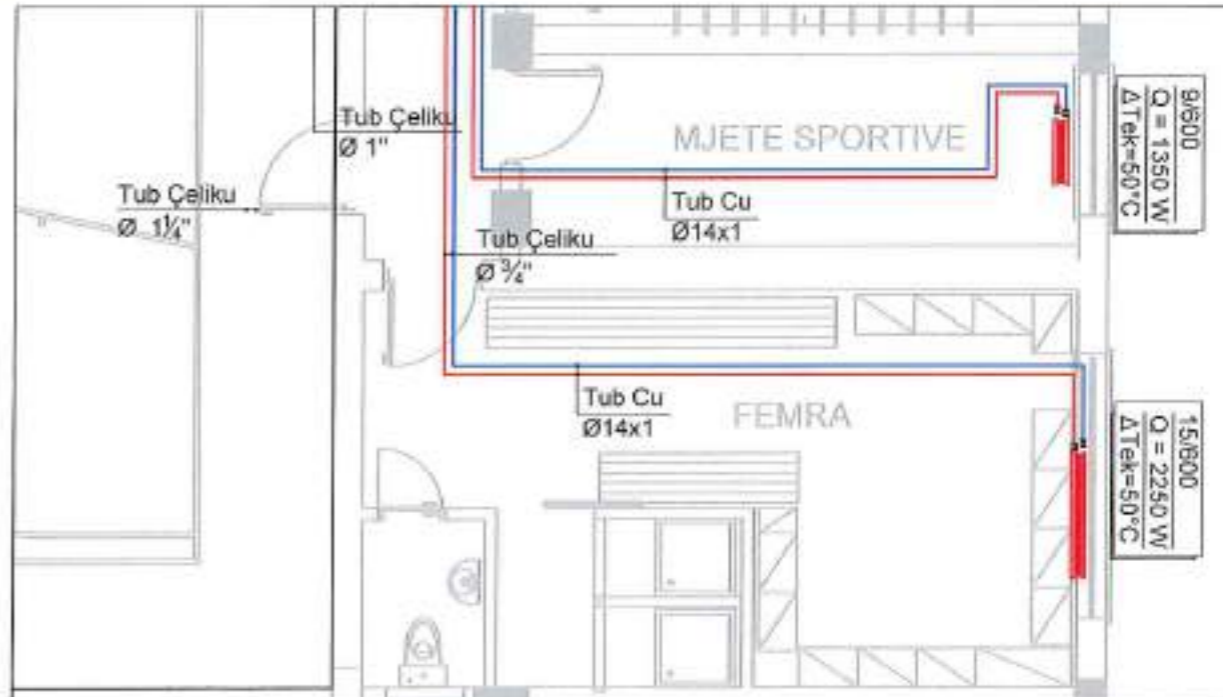
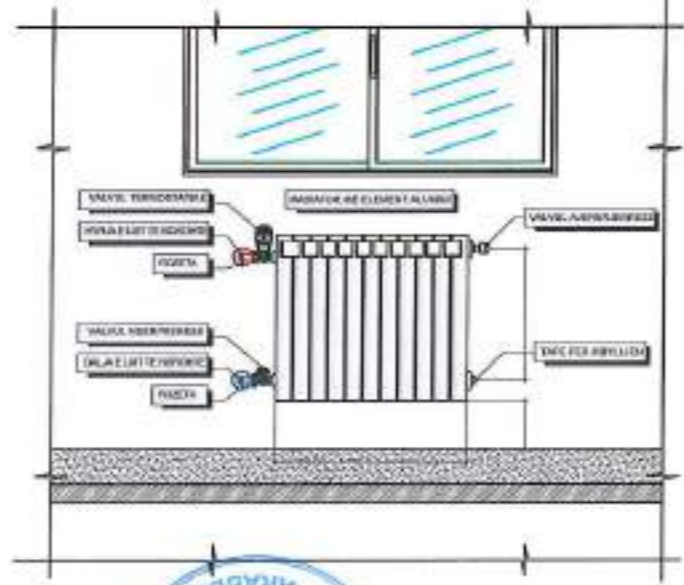


LEGJENDA	
	Pompa e impiantit HS
	Pompa e impiantit HZ
	Pompe dozimi
	Pompe teke qarkullimi per kaldajen
	Pompe binjake qarkullimi per terminalet
	Ndares hidraulik
	Ene zgjerimi
	Autokllave
	Valvul trkalimshke
	Valvul moskthimi
	Valvul nderprerese
	Termometer
	Manometer
	Kolektor shperndares
	Radiator me element alumini
	Linja ujt te ngrohje ne dergim
	Linja ujt te ftohte ne dergim
	Kolona e ujt te ngrohje ne dergim
	Kolona e ujt te ftohte ne dergim

DETAJ I NUTISE SE KOLEKTOREVE SHPERNDARES



DETAJ MONTIMIT I RADIATORIT



AUTORITETI KONTRAKTOR:  
BASHKIA VAU DEJES

Objekt:  
"RIKONSTRUKSION I SHKOLLËS MJEDË"

Emertimi: IMPIANTI I NGROHJES PLANIMETRIA E KATIT TE DYTE, DIMENSIONIMI I TERMINALEVE TE NGROHJES, DETAJE MONTIMIT I RADIATORIT

**HMK-Consulting**  
Adresa: Rruga "Dëshmorët Mykollit",  
"Kocanina e Partizanit"  
Tirana, Shqipëri

**ARABEL - STUDIO**  
Adresa: Rruga "Dëshmorët Mykollit",  
"Kocanina e Partizanit"  
Tirana, Shqipëri

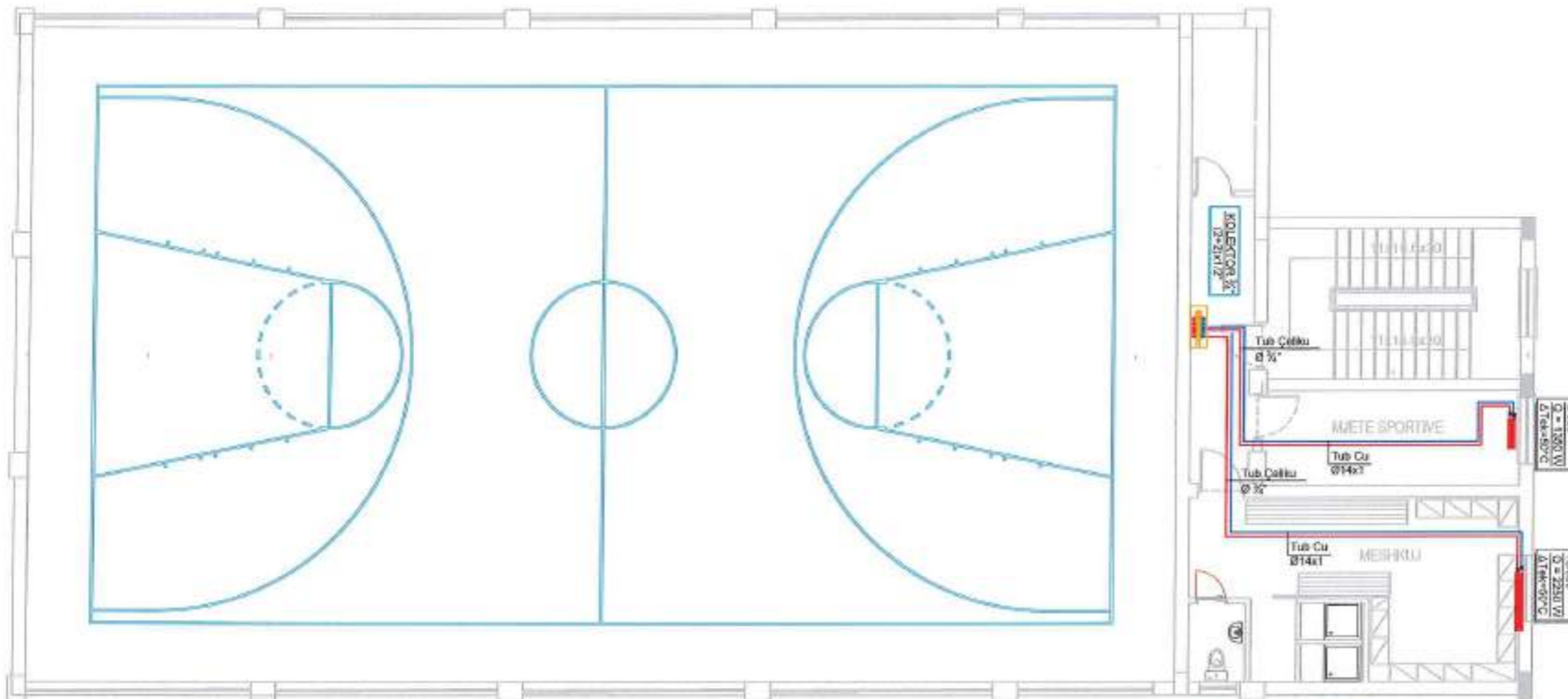
**TRANSPORT HIGHWAY CONSULTING**  
Adresa: "Bashkia e Partizanit" Pallati 10,  
Tirana, Shqipëri

Drejtesues i projektit  
Adm. Ana NISHKU  
Irvh. LILJANA VLLAMASI

Projektues  
Nd. LILJANA VLLAMASI  
Ark. Rigart HYRA  
Hid. BUJAR MERAJ

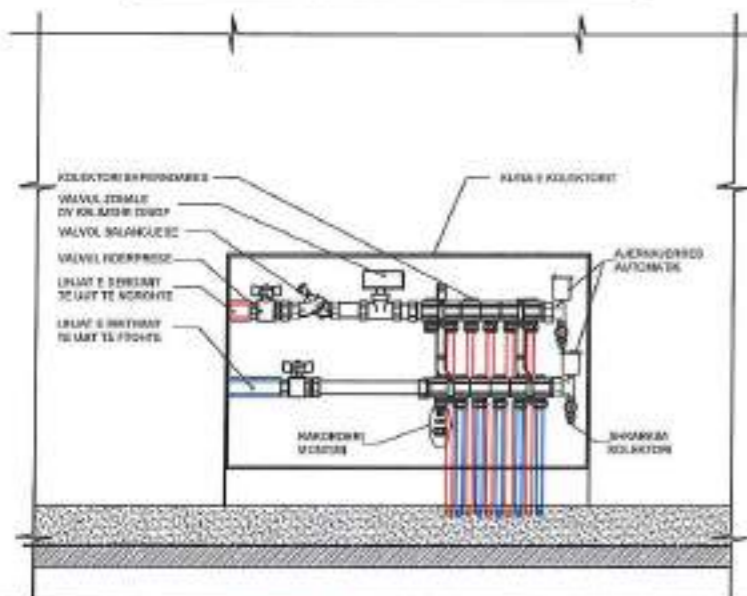
Elek. Ailin ALLKAJ  
Top. IV BEQARI

SHKALLA FLETA  
M-04  
VITI 2020 FORMAT A3

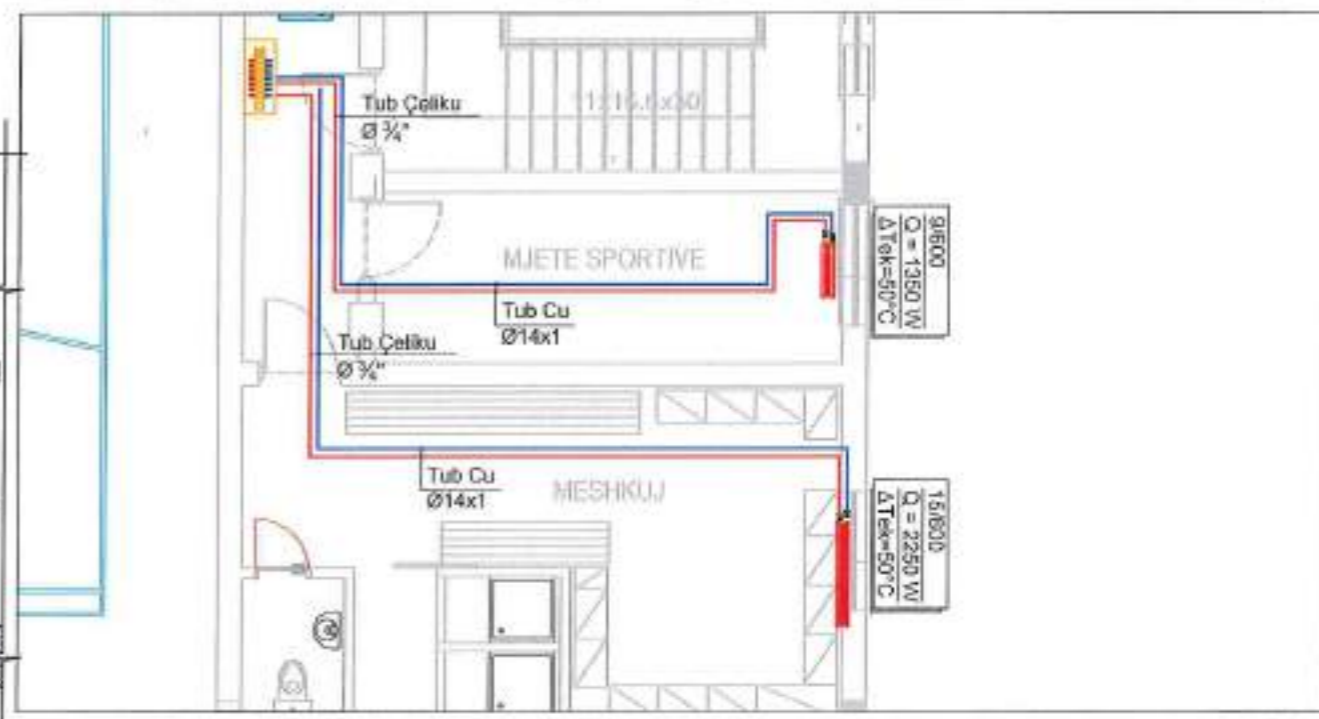
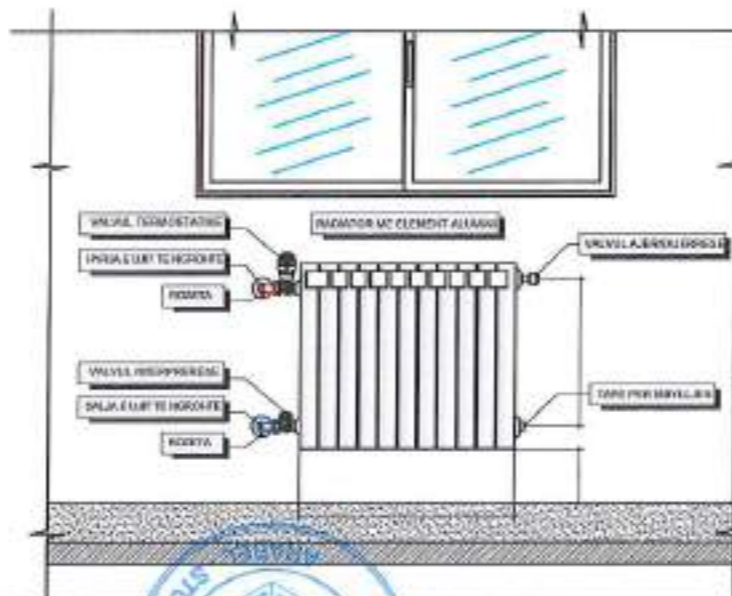


LEGJENDA	
	Pompa e impiantit HS
	Pompa e impiantit HZ
	Pompe dozimi
	Pompe teko qarkullimi per kallidajen
	Pompe binjake qarkullimi per terminalet
	Ndarese hidraulike
	Ene zgjerimi
	Autoklavave
	Valvul trekalimshke
	Valvul moskthimi
	Valvul nderprerese
	Termometer
	Manometer
	Kolektor shperndares
	Radiator me element alumini
	Linja ujt te ngrohje ne dergim
	Linja ujt te ftohte ne dergim
	Kolona e ujt te ngrohje ne dergim
	Kolona e ujt te ftohte ne dergim

DETAJ I KUTISE SE KOLEKTOREVE SHPERNDARES



DETAJ MONTIMI I RADIATORIT



AUTORITETI KONTRAKTOR:  
BASHKIA VAU DEJES

Objekt:  
"RIKONSTRUKSION I SHKOLLËS MJEDË"

Emertimi: IMPIANTI I NGROHJES PLANIMETRIA E KATIT TE DYTE, DIMENSIONIMI I TERMINALEVE TE NGROHJES, DETAJE MONTIMI

HMK-Consulting  
Adresa: Rruga "Gjeneral Mehmeti",  
"Kosova e Partit"  
Tirane, Shqipëri

ARABRI - STUDIO  
Adresa: Rruga "Tribuna Popullore"  
Tirane, Shqipëri

TRANSPORT HIGHWAY CONSULTING  
Adresa: "Kosova e Partit" Pallati 10,  
Tirane, Shqipëri

Drejtesues i projektit  
Adm. Ana NISHKU  
Inxh. LILJANA VLLAMASI

Projektues  
Nd. LILJANA VLLAMASI  
Ark. Rigert HYRA  
Elok. Altin ALLIKAJ  
Top. IV BEQARI  
Hid. BUJAR MERAJ

SHKALLA	FLETA
	M-05
VITI 2020	FORMAT A3