

RELACIONI ARKITEKTONIK

NDERTIMI I ZJARREFIKSES, MAT

FINANCUES: BASHKIA MAT

GRUPI I PROJEKTIMIT:

Ark.Ema Preni

Tabela e përmbajtjes

1. PËRSHKRIM I PËRGJITHSHËM	2
2. POZICIONI I SHESHIT TË NDËRTIMIT NË RAPORT ME ZONËN.....	3
3. PËRSHKRIMI I PROJEKTIT	4
3.1 PLANVENDOSJA E OBJEKTIT DHE TË DHËNAT TEKNIKE TË PROJEKTIT.....	5
3.2 PLANI I SISTEMIMIT	6
3.3 ZGJIDHJA PLANIMETRIKE E ZJARRFIKESES	7
3.4 FASADA	8
3.5 PRERJE.....	8
3.6 PAMJE 3-DIMENSIONALE.....	9

1. PËRSHKRIM I PËRGJITHSHËM

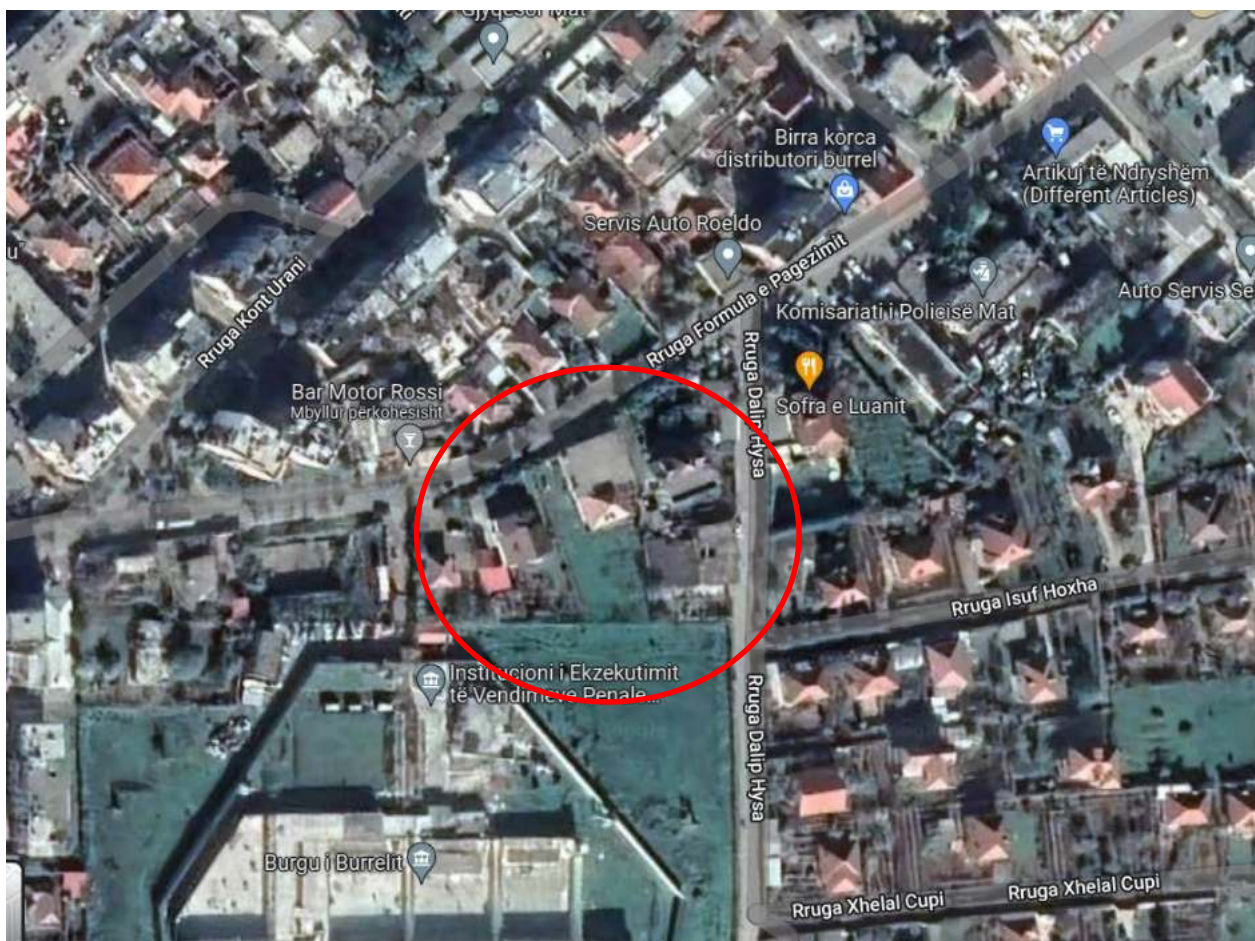
Zona ku parashikohet të behet nderhyrja e propozuar për ndertimin e objektit, ndodhet në Mat, Burrel. Në këtë njësi janë parashikuar që të ndërtohet një godina me funksion Zjarrefikese. Parcela e kontraktuar ka formë trapezoidale me sipërfaqe totale **645 m²**.

Zona në të cilën propozohet ndertimi ka kryesisht objekte me lartësi të ulët deri në 2 kate. Godina respekton distancat nga kufijtë e pronës sipas kondicioneve të përcaktuara në ligjin e Urbanistikës. Gjithashtu, duke qenë se godina është e pozicionuar pranë rrugëve, ajo respekton edhe distancat ligjore nga akset e tyre.

Arkitektura e objektit ndjek funksionin e tij. Gjate hartimit të projektit i është kushtuar rëndësi e veçantë mirëfunksionalitetit të objektit i cili vihet re në mënyrën e ndarjes së hapësirave si edhe në fleksibilitetin dhe aksesin e shpejtë për të qarkulluar brenda godinës.

2. POZICIONI I SHESHIT TË NDËRTIMIT NË RAPORT ME ZONËN

Sheshi i ndërtimit ku do të zhvillohet projekti të Zjarrefikësës ndodhet në Mat, rruga Formula e Pagezimit.



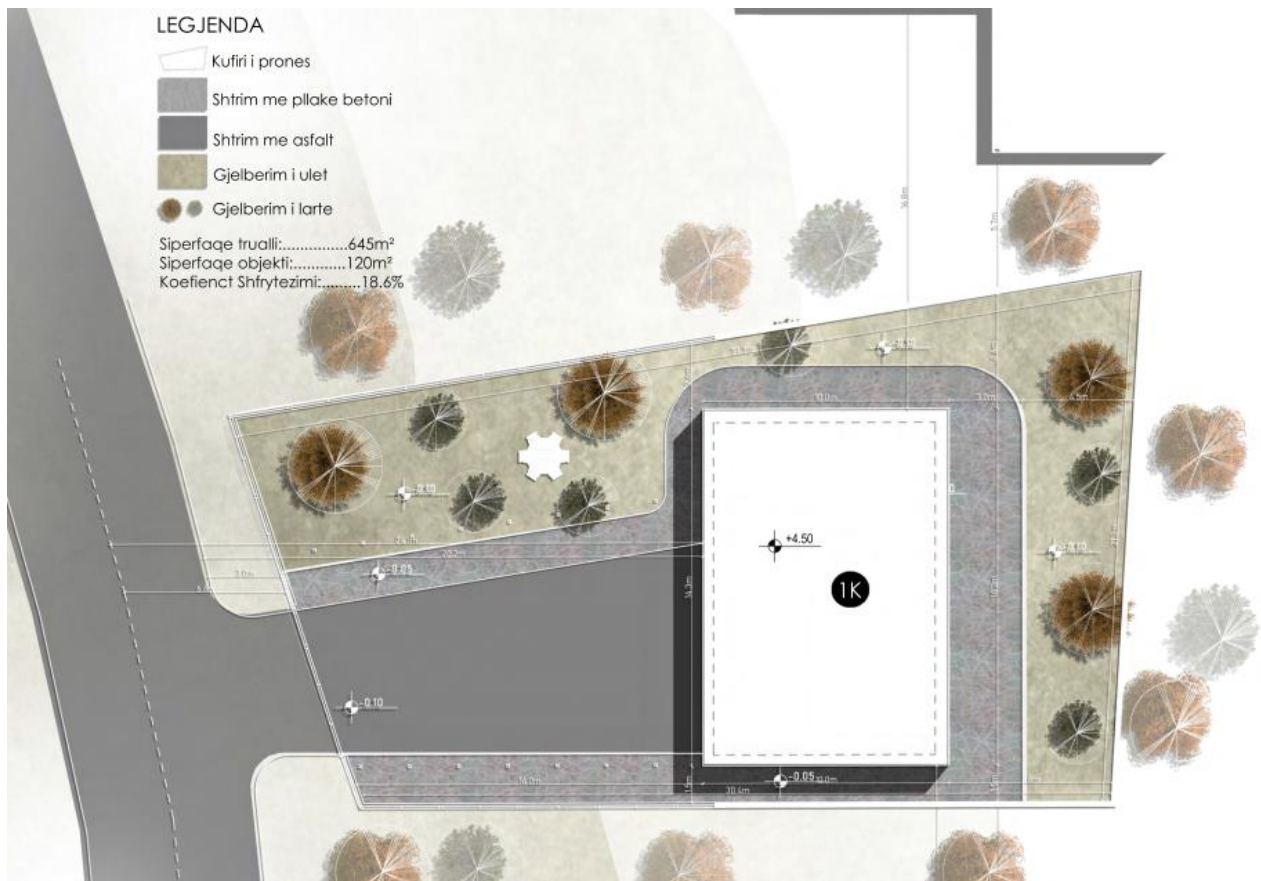
Zona në të cilën ndodhet sheshi bën pjesë në njesinë strukturore _1/62, të PPV të Bashkisë Mat. Kushtet sipas Planit të përgjithshëm vendor të Bashkisë Mat:

- Sipërfaqe parcele	645 m ² nga 0.62 ha
- Sipërfaqe njolle ndërtimi	120 m ²
- K.S.H.T	18.6 % nga 40%
- Intesiteti për KKT	I=0.18 nga I=1
- Lartësia maksimale	4.5 m nga (1 kat) nga 14m (4 kate)

3. PËRSHKRIMI I PROJEKTIT

3.1 Planvendosja e objektit dhe të dhënat teknike të projektit

Sheshi i ndërtimit ka një sipërfaqe prej 645 m².



Të dhëna teknike të projektit:

- Sipërfaqja e truallit që zhvillohet 645 m²
- Sipërfaqja e truallit e zënë nga struktura 120 m²
- Koeficienti i shfrytëzimit të truallit 18.6 %
- Sipërfaqja totale e ndërtimit mbi tokë 120 m²
- Intensiteti i ndërtimit 0.18
- Lartësia maksimale e strukturës 4.5 m
- Sipërfaqe gjelbërim 225 m²

Distancat nga kufiri i pronës:

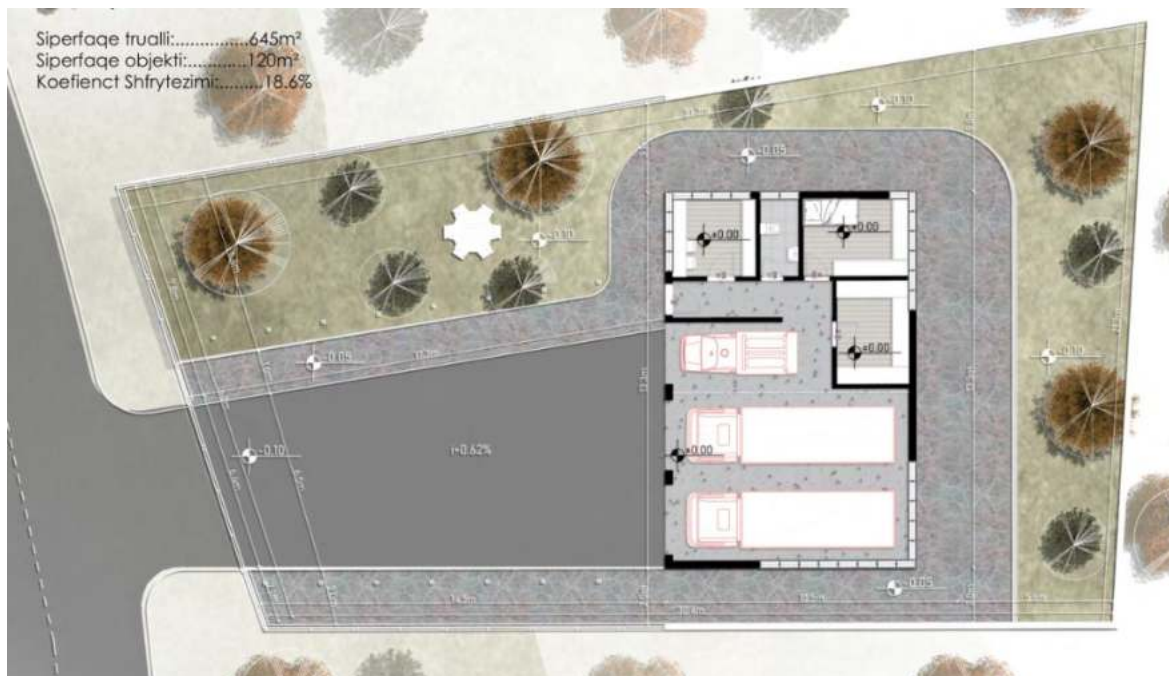
- Veriu: 19.5m nga kufiri i pronës
- Jugu: 5 m nga kufiri i pronës
- Perëndimi: 8m nga kufiri i pronës
- Lindja : 2 m nga kufiri i pronës

Distancat nga trupi i rrugës: 6-7.5m nga aksi i rrugës "Formula e Pagezimit"

Sheshi i ndërtimit është i kufizuar përmes mureve rrethues të realizuar me blloqe dhe kangjella metalike që arrijnë lartësinë 2.25m si kufi prona.

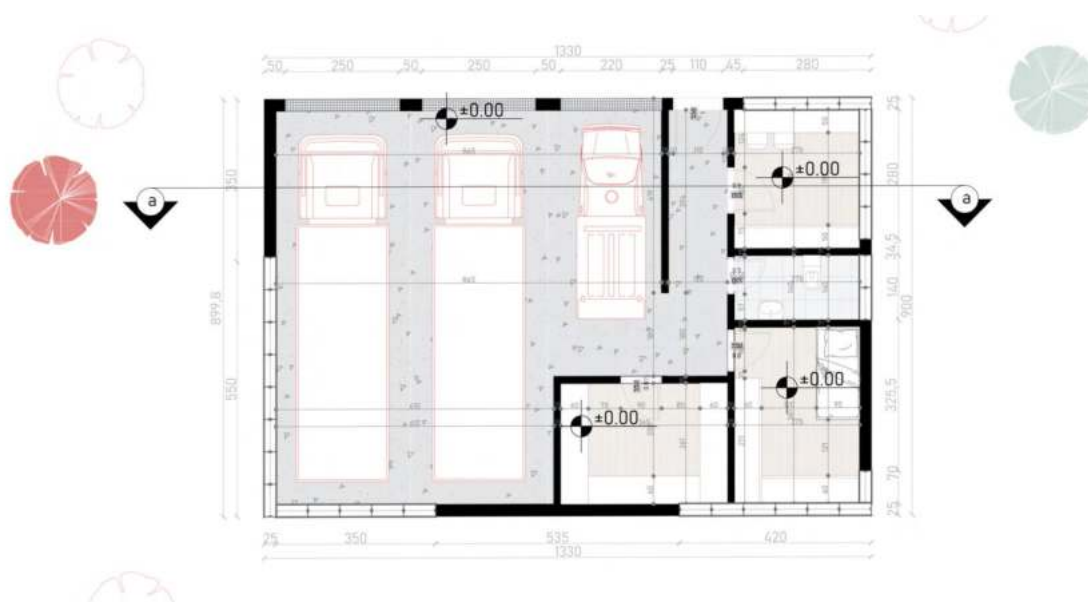
3.2 Plani i sistemimit

Objekti ka nje siperfaqe prej 120 m², ne hyrje te objektit jane pozicionuar ambjentet te cilat kerkojne akses sa me te shpejte dhe dalje te menjehershme ne rastet e domosdoshme te emergjences. Konkretisht nga ana veriore nga ku behet dhe akses i objektit eshte pozicionuar hapesia e parkimit per automjetet e zjarrefikeses, ndersa ne kahun jug-lindor jane pozicionuar ambjentet ne sherbim te ketyre automjeteve dhe dhoma e nderrimit per zjarrfikesit.



3.3 Zgjidhja planimetrike e Zjarrfikeses

Objekti i Zjarrfikeses ka nje siperfaqe prej 120 m².



Planimetria përbëhet nga këto ambiente:

- Zyra
Ky ambient ndodhet në të majte të hyrjes kryesore dhe përbëhet nga të gjitha pjesët e nevojshme për këto hapësira. Vetrata me përmasa relativisht të mëdha janë vendosur në këto ambiente për ndriçim dhe ventilim sa më të mirë të hapësirës.
- Një higjieno-sanitare me ndricim dhe ajrim natyral.
- Ambient ndërimi dhe fjetjeje për punonjësit.
Pozicionohet në anën e majte të hyrjes kryesore. Në të janë vendosur dollape për ndërimin e punonjësve si dhe krevate për punonjësit e turnit të natës. Zona e ndenjes ka dalje direkte në garazh dhe afërsi me tualetin . Ajo ndricohet nga dritare në formë "L" ndenjes të orientuara nga jugu.
- Oficina
Ky ambient është pozicionuar si vazhdimi i garazhit në mënyrë që të krijohet akses i drejtpërdrejtë me të. Gjithashtu është në afërsi me dhomën e punonjësve. Do të bëjë të mundur magazinimin e pajisjeve të posaçme për mirëmbajtje dhe punën e zjarrefikeseve.
- Ambienti i parkimit
Hapësira e dedikuar do të strehojë 2 automjete zjarrefikese dhe një veturë civile, që aksesojnë godinën nëpërmjet qepëve perkates. Dritare në formë "L" bëjnë shpërndarjen e dritës në këto ambiente.

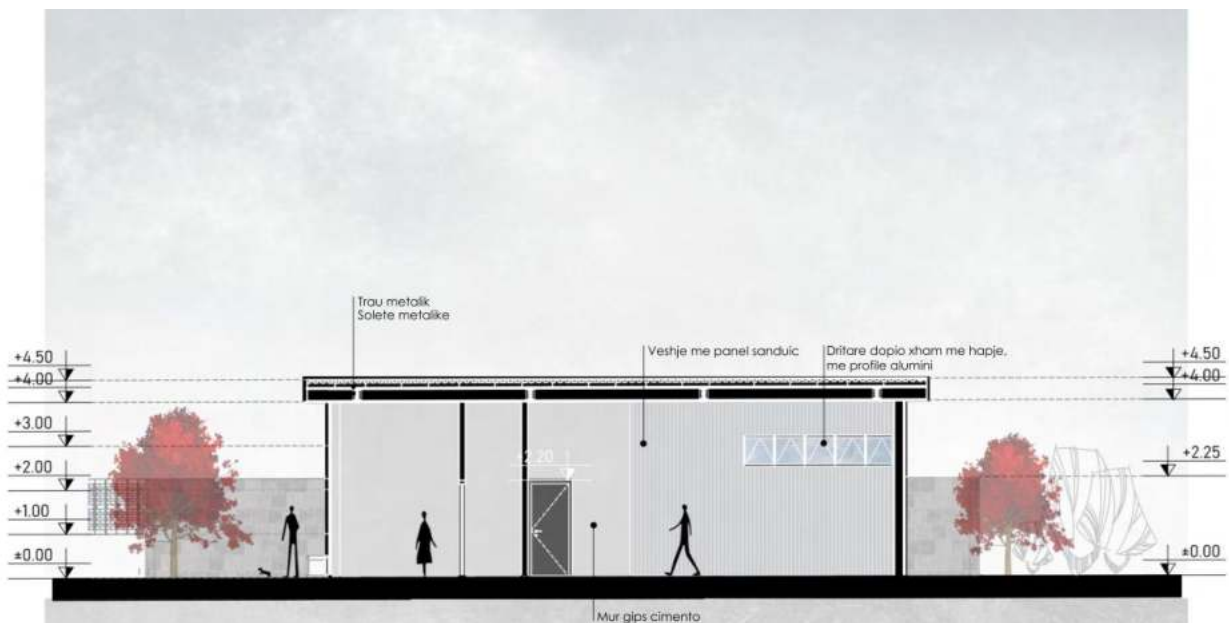
3.4 FASADAT E OBJEKTIT

Në fasadat e objektit qëllimi është të lexohet qartë godina dhe materialet e saj. Materialet e përdorura janë panele sandwich në fasade dhe mbulesen e catise. Fasada do të ketë vetrata në pjesën e zyres dhe dritare alumini dopio xham gjithashtu në pjesën tjetër.

Ngjyra mbizoteruese është ngjyra e kuqe e cila identifikon edhe natyrën e objektit. Lartësia maksimale e arritur në fasade është 4.5 m.

3.5 PRERJE

Nga prerja e objektit mund të kuptohet më qartë trajtimi dhe marrëdhëniet e ambienteve në raport me njëra tjetren.



Njesia do të realizohet me konstruksion metalik me kapriate. Ndersa mbulesa e catise se bashku me fasadat anesore te objektit do te realizohen me panele sandwich, ne ngjyre te kuqe. Muret ndarese te objektit do te jene mure kartonxhes.

Nga sondazhet e kryera ne vend rezulton se terreni nuk ka probleme te natyres se qendrueshmerise se tokes pasi dhe vete studimi gjeologjik eshte shprehur per formacione toke relativisht te mira dhe kompakte.

3.6 Pamje 3-dimensionale



Nga imazhet e mesiperme mund te veme re se arkitektura e objektit ndjek funksionin e tij. Gjate hartimit te projektit i eshte kushtuar rendesi e vecante shfrytezimit optimal se hapësires, qe vihet re ne menyren e ndarjes se ambienteve te brendshme.

Ne eksterier kemi perdorimin e materialeve te posacem per identifikimin dhe pershtatjen e objektit ne qellimin e tij. Godina e zjarrfikeses eshte në përputhje me standartet që lidhen me natyrën e objektit.

Godina e re e realizuar me kombinime ngjyrash dhe materialesh rezistente, qendron ne harmoni ne sheshin ku eshte vendosur.