

HOROGRAFIA PËR PËRMIRËSIMIN E SHITESËS RRUGORE TË RRUGËS HYRESE TË QYTETIT REPS, 4605, N. ADMINISTRATIVE OROSH, BASHKIA MIRDITË

SH: 1: 1, 500



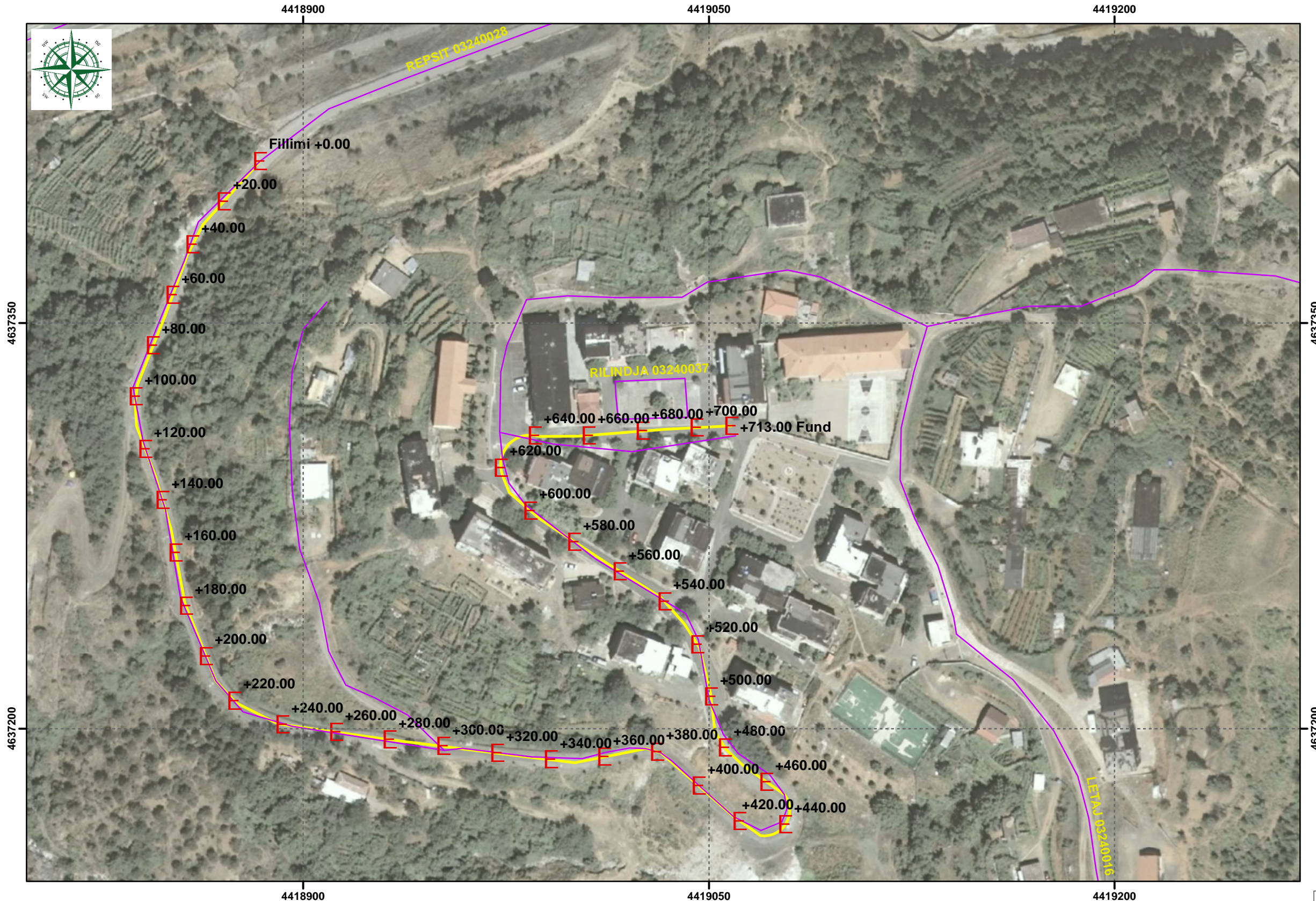
BASHKIA MIRDITË
MIRATOHET
BASHKIA MIRDITË

KRYETARI
Ndrec DEDAJ

Hartoj:
Grupi i punës:

Zv. Kryetar
Ing. Mëhill Paçuku

P/Sekt Plan St, Ap Lejeve
Ing. Blenard Dudi



Të dhënat teknike:

Rruga fillon në asfaltin ekzistues dhe përfundon te hyjra e Shkollës së Mesme të Bashkuar Reps.

Parametrat:

Gjatësia, L = 713 ml

Gjerësia mesatare, L = 6.0 ml

0 37.5 75 150
Meters

1 centimeter = 15 meters

Coordinate System: WGS 1984 UTM Zone 34N
Projection: Transverse Mercator
Datum: WGS 1984
False Easting: 500,000.0000
False Northing: 0.0000
Central Meridian: 21.0000
Scale Factor: 0.9996
Latitude Of Origin: 0.0000
Units: Meter

Legjenda:

- E D_progresive
- RRJETI_RRUGOR
- Vija e projektit (rruga)