



**REPUBLIKA E SHQIPËRISË  
BASHKIA LIBRAZHD**

# **RAPORTI ARKITEKTONIK**

**“NDERTIM I SHKOLLES SE MESME  
POLIS + PALESTER”**

## **PROJEKT ZBATIM**



**2022**

## **ANALIZA E GJENDJES EKZISTUESE**

**Vendndodhja:** Shkolla e marre ne studim ndodhet ne fshatin Polis, Bashkia Librazhd.

### ***GJENDJA EKZISTUESE***

#### ***Përshkrim:***

Godina ekzistuese e shkolles eshte 2 kate me siperfaqe ndertimi 597 m2. Siperfaqja totale e te 2 kateve eshte 1194 m2. Siperfaqja e sheshit te shkolles eshte 1751 m2 dhe e ambjentit sportiv 540 m2.

#### ***Vlerësimi fizik i objektit - Problematika***

- Dyert dhe dritaret e shkolles jane te amortizuara;
- Sistemi i kanalizimeve ka probleme
- Oborri i shkolles nuk ka gjelberim, eshte pothuaj inekzistent
- Mungon nje ambjent sportiv per nxenesit e shkolles dhe per te zhvilluar oren mesimore te fiskultures.
- Pllakat e shkolles jane ne gjendje te amortizuar.
- Suvaja e brendshme dhe e jashtme e shkolles eshte pjeserisht e amortizuar.
- Rrjeti ekzistues elektrik eshte i amortizuar, nuk e perballon dot ngarkesen elektrike, sidomos pas shtimit te sistemit te ngrohjes.
- Mungon rrjeti i MNZ
- Ambjentet hidrosanitare se bashku me rrjetin e shkarkimit te ujrave jane te demtuara.
- Shkolla nuk ka te instaluar sistem te ngrohjes qendore dhe nuk ka nje ambjent teknik per kaldajen.
- Shkolla nuk ka pajisje ngrohje (radiatore)







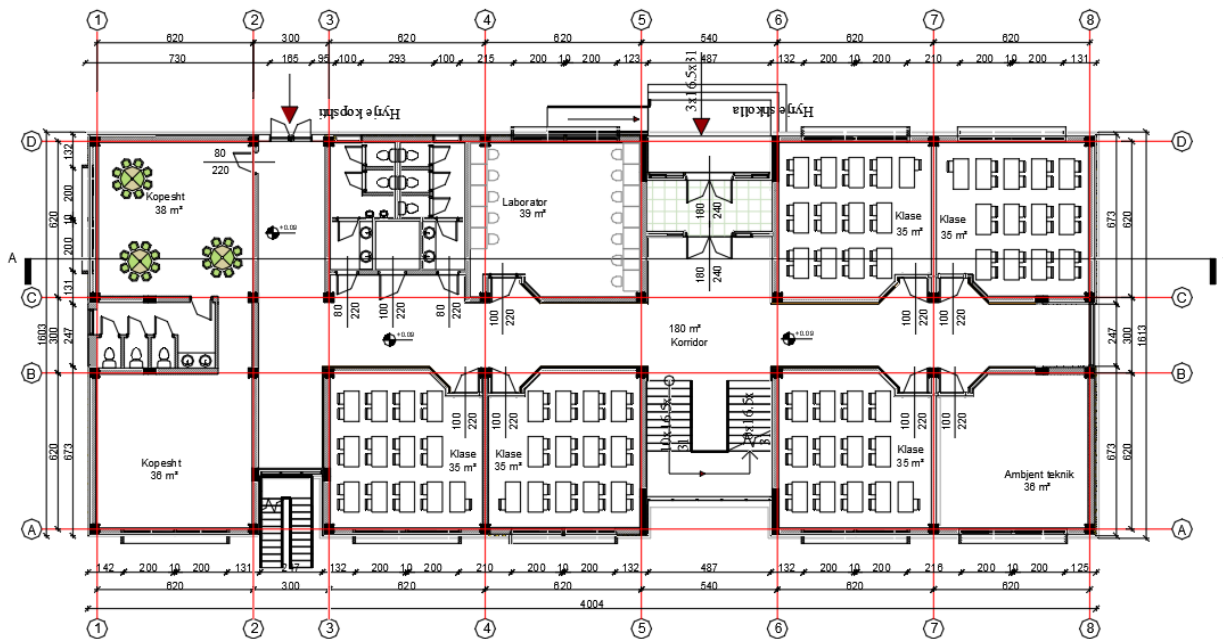


### **PROPOZIMI**

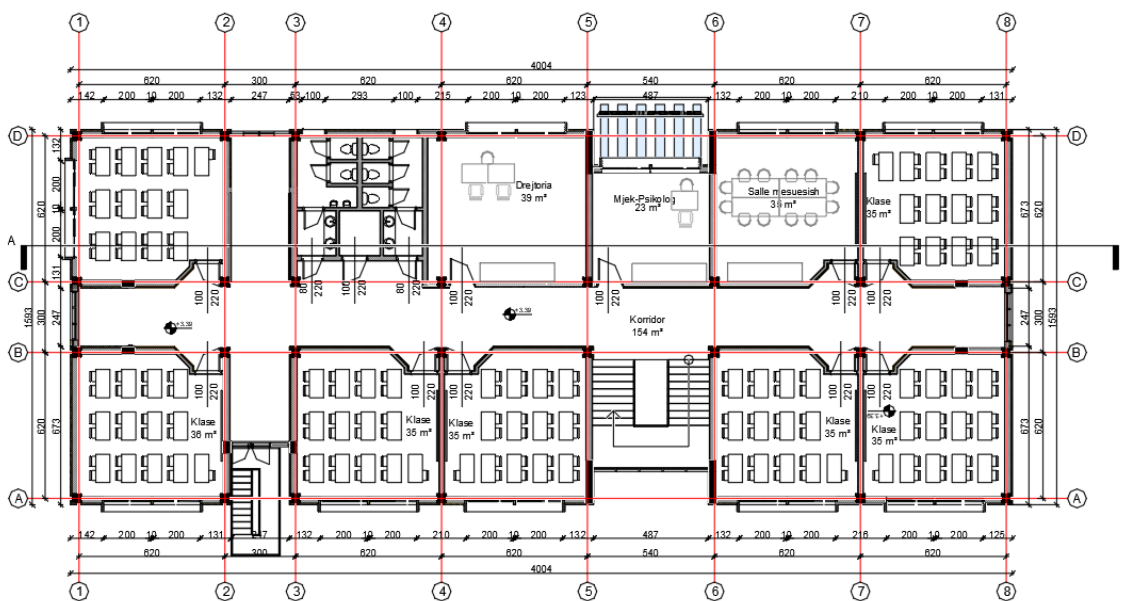
Pas konsultimeve dhe krahasimeve te varianteve te ndryshme nga ana e eksperteve tane dhe autoritetit kontraktor, u arrit ne konkluzionin qe zgjidhja me e mire eshte prishja e godines ekzistuese dhe ndertimi i nje godine te re. Kjo godine do te plotesoje te gjitha standartet e projektimit dhe rekomandimet qe jane ne fuqi ne Republiken e Shqiperise. Gjithashtu pjese e projektit do te jete edhe ndertimi i nje palestre te re.

Pasi u bë rilevimi topografik, u morën në konsideratë të gjitha situacionet dhe u moren masat per llogaritjen e objektit te ri. Nga ana fizike sheshi per nderhyrje ka nje relief jo te sheshte dhe nje forme gjeometrike te rregullt.

PLANIMETRIA E PROPOZUAR PER KATIN PERDHE



PLANIMETRIA E PROPOZUAR PER KATIN E PARE



***Ambientet sanitare***

Eshte menduar te sigurohet ujë i vazhdueshëm dhe i ngrohtë në lavamanë, për kete arsye eshte pare mundesia e realizimit te rrjetit te nevojshem hidraulik te cilat detajohen se tepermi edhe te projekti sanitar.

***Fasadat***

Fasades perbehet nga elemente dekorative.  
Ngjyrat e fasadës jane te harmonizuara.

***Dyer, dritare dhe mobilimi***

Dyert do te jene tamburato ne material druri dhe te pajisura me kase druri. Ne dyer per te mundesuar ndicimin e korridorit duhet te parashikohen siperfaqe transparente. Dyert e nyjeve hidrosanitareve do te jene duralumin.

Persa i perket dritareve do të jenë duralumini të cilësisë së lartë me hapje me rrotullim dopio-xham.

***Suvatimet dhe veshja e mureve te jashtme***

Objekti do të suvatohet nga brenda dhe jashtë.

Te gjitha dritaret e ambienteve jane parashikuar me dopio xham per efekt termoizolimi.

Projekti parashikon nje nje mbrojtje te mire kundra zjarrit si ne aspektin e specifikimeve te materialeve te perdorura ashtu edhe ne aspektin e evakuimit dhe masave qe perdoren per fikjen e zjarrit.

**RAPORTI U PERGATIT NGA STAFI "ERALD-G"****Ing. Gezim ISLAMI****Ark. Elton Çarçani**