


PAMJE PANORAMIKE TE OBJEKTIT

MIRATOHET
KRYETARI I BASHKISË

GËZIM TOPÇIU



	REHABILITIM DHE RITJE E KAPACITETIT TË GJIMNAZIT POJAN		Shkalla	Datë	Nr. dok.
	PUNUAN				
	Ark.G.KËRËNXHI	Ing.M.ZHULI			
EMËRTIMI I VIZATIMIT PAMJA PANORAMIKE			DREJTORIA E PLANIFIKIMIT DHE KONTROLLIT TË ZHVILLIMIT TË TERRITORIT		
			DREJTOR Ing.Enkelejda JONUSLLARI		

REHABILITIM DHE RRITJE KAPACITETI TE GJIMNAZIT POJAN PROJEKTI ELEKTRIK

ING. NIKO URUMI

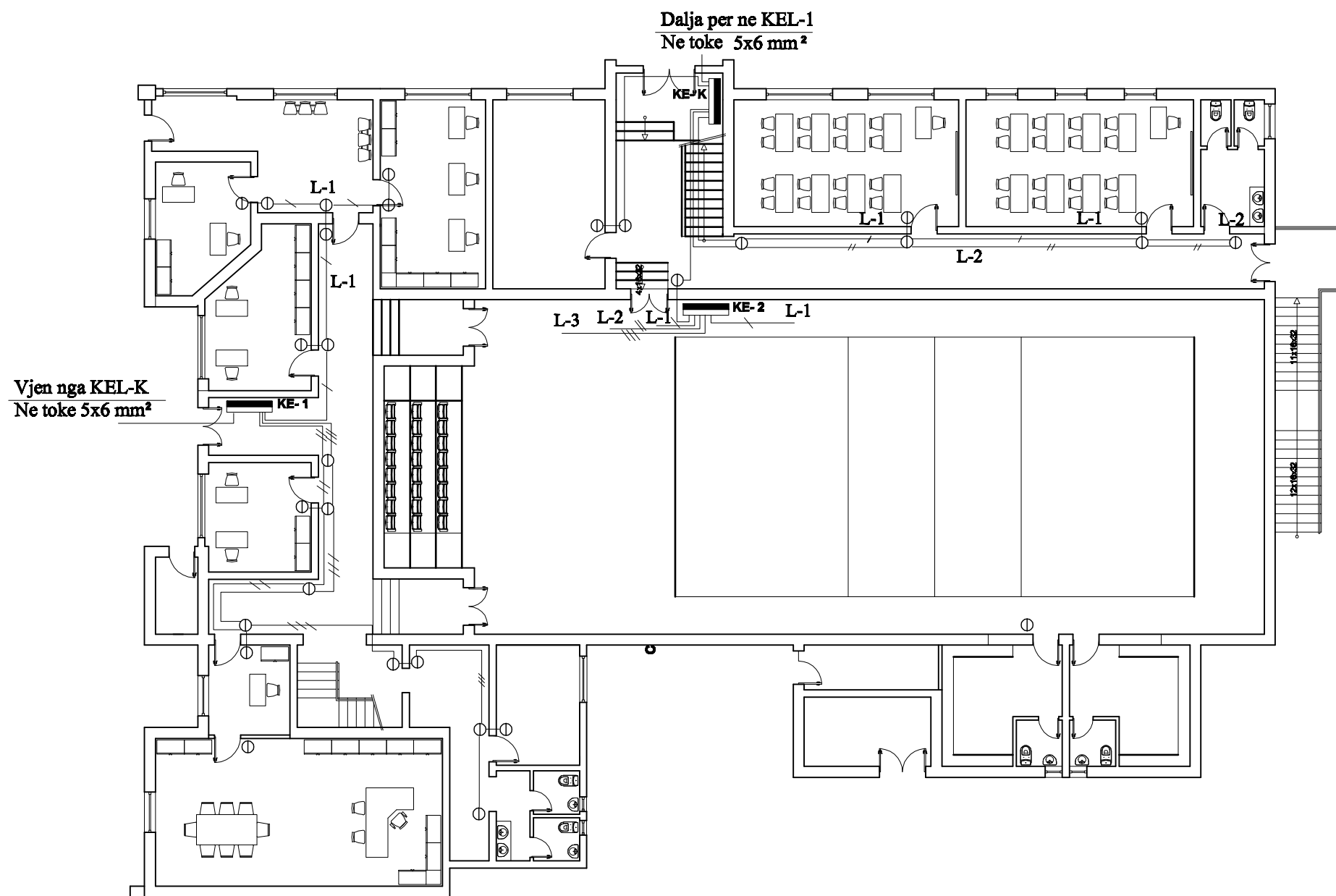
LIC. E. 0546/2

TABELA E FLETEVE

IE-01-INSTALIMET ELEKTRIKE	TABELA E FLETEVE
IE-02-INSTALIMET ELEKTRIKE	SKEMAT ELEKTRIKE
IE-03-INSTALIMET ELEKTRIKE	TRASEJA E LINJAVE NDRICIMI KATI PERDHE
IE-04-INSTALIMET ELEKTRIKE	TRASEJA E LINJAVE PRIZAT KATI PERDHE
IE-05-INSTALIMET ELEKTRIKE	NDRICIMI KATI PERDHE
IE-06-INSTALIMET ELEKTRIKE	PRIZAT KATI PERDHE
IE-07-INSTALIMET ELEKTRIKE	NJOFTIMI PERIODIK MESIMOR KATI PERDHE
IE-08- INSTALIMET ELEKTRIKE	TELEFON ,INTERNET KATI PERDHE
IE-09-INSTALIMET ELEKTRIKE	NDRICIM EMERGJENCE KATI PERDHE
IE-10-INSTALIMET ELEKTRIKE	TRASEJA E LINJAVE NDRICIMI KATI I PARE
IE-11-INSTALIMET ELEKTRIKE	TRASEJA E LINJAVE PRIZAT KATI I PARE
IE-12-INSTALIMET ELEKTRIKE	NDRICIMI KATI I PARE
IE-13-INSTALIMET ELEKTRIKE	PRIZAT KATI I PARE
IE-14-INSTALIMET ELEKTRIKE	NJOFTIMI PERIODIK MESIMOR KATI I PARE
IE-15-INSTALIMET ELEKTRIKE	TELEFON INTERNET KATI I PARE
IE-16-INSTALIMET ELEKTRIKE	NDRICIM EMERGJENCE KATI I PARE
IE-17-INSTALIMET ELEKTRIKE	TOKEZIMI
IE-18-INSTALIMET ELEKTRIKE	RRUFEPRITESI

REHABILITIMI DHE RRITJE KAPACITETI TE GJIMNAZIT POJAN			SHKALLA	DATA	NR
PUNUAN			1:100	maj 22	IE-01
Ing.El.	NIKO URUMI	Lic.E.0546/2	DREJTORIA E PLANIFIKIMIT DHE KONTROLLIT TE ZHVILLIMIT TE TERRITORIT		
KATI PERDHE INSTALIMET ELEKTRIKE TRASEJA E LINJAVE ELEKTRIKE NDRICIMI			DREJTOR Ing.Enkelejda JONUSLLARI		

PLANIMETRIA E KATIT PERDHE shk 1:100
 INSTALIMET ELEKTRIKE
 TRASEA E LINJAVE ELEKTRIKE
 NDRICIMI



LEGJENDE	
	KUADER ELEKTRIK
	KUTI SHPERNDARESE
	LINJE NDRICIMI FAZA A
	LINJE NDRICIMI FAZA B
	LINJE NDRICIMI FAZA C

SHENIME

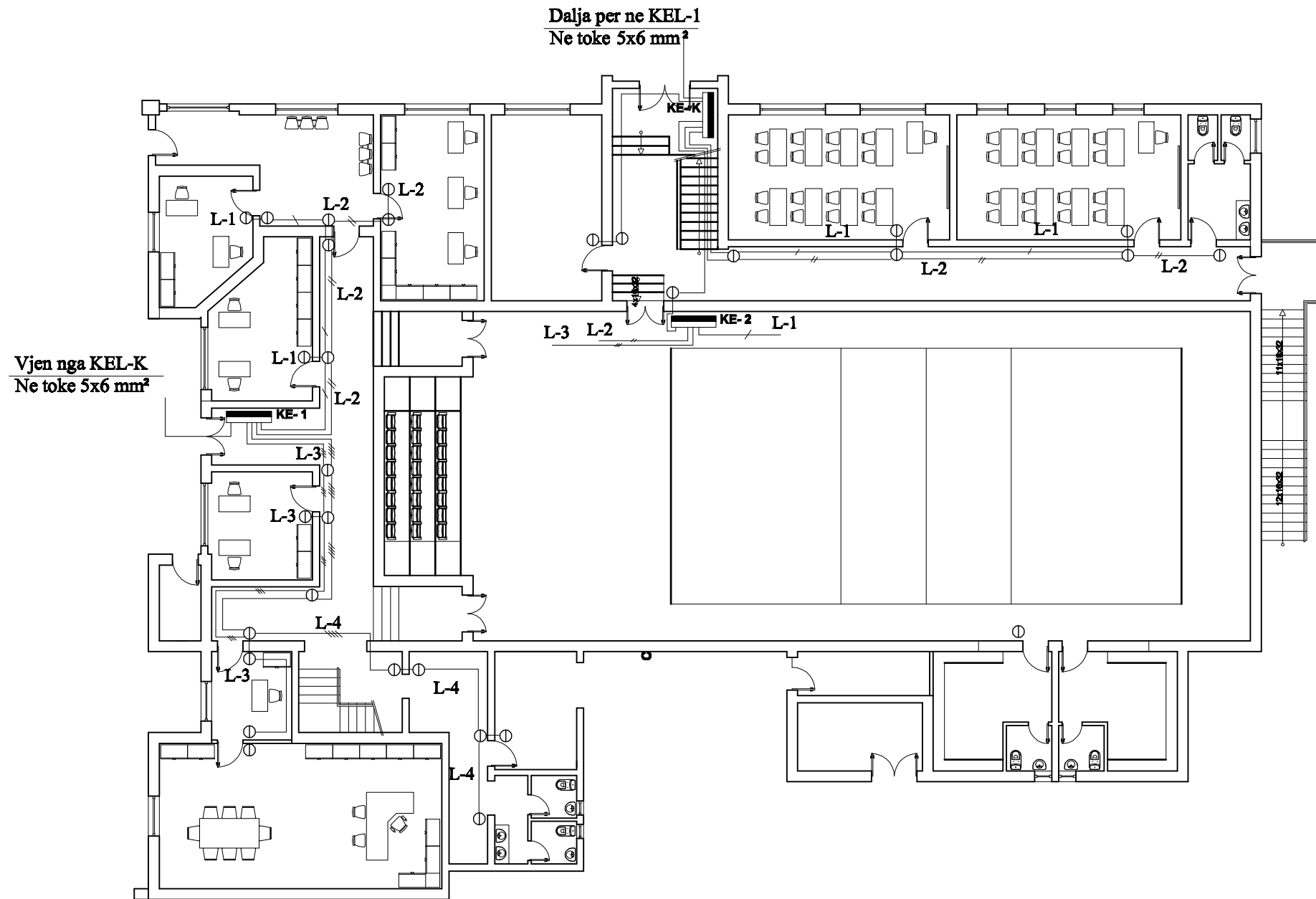
- KEL-K**
 L-1-Linje ndricimi klasa
 L-2-Linje ndricimi korridor,banja,ndricimi jashte
- KEL-1**
 L-1-Linje ndricimi adm.
 L-2-Linje ndricimi adm.
 L-3-Linje ndricimi korridor,banja,mag.ndricimi jashte
- KEL-2**
 L-1-Linje ndricimi palester.
 L-2-Linje ndricimi shikues.
 L-3-Linje ndricimi korridor,banja,ndricimi jashte

SHENIME TEKNIKE

Trasea e linjave te ndricimit per objektin do te vendoset ne tubo D= 20mm, ne distancen 20-25 cm nen tavan nen suva,do te perdoren kuti shperndarese te rrumbullakta D= 80mm ose katrore me a =10cm te cilat do te jene te vecanta nga kutite e prizave.

REHABILITIMI DHE RRRITJE KAPACITETI TE GJIMNAZIT POJAN			SHKALLA	DATA	NR
PUNUAN			1:100	maj 22	IE-03
Ing.EI.	NIKO URUMI	Lic.E.0546/2	DREJTORIA E PLANIFIKIMIT DHE KONTROLLIT TE ZHVILLIMIT TE TERRITORIT		
KATI PERDHE INSTALIMET ELEKTRIKE TRASEJA E LINJAVE ELEKTRIKE NDRICIMI			DREJTOR Ing.Enkelejda JONUSLLARI		

PLANIMETRIA E KATIT PERDHE shk 1:100
 INSTALIMET ELEKTRIKE
 TRASEA E LINJAVE ELEKTRIKE
 PRIZAT



LEGJENDE

- KUADER ELEKTRIK
- KUTI SHPERNDARESE
- LINJE PRIZA FAZA A
- LINJE PRIZA FAZA B
- LINJE PRIZA FAZA C
- LINJE PRIZA FAZA A

SHENIME

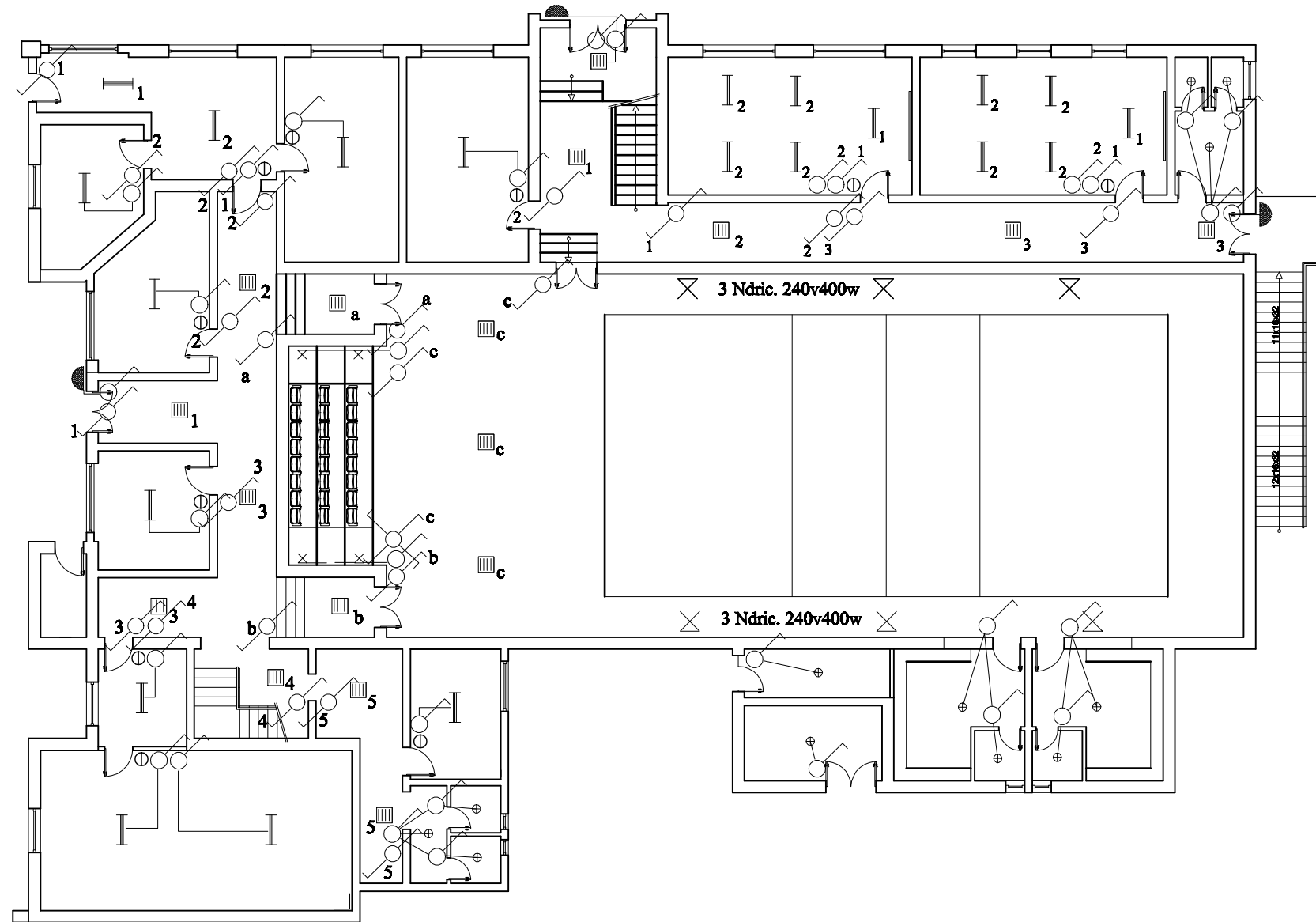
- KE-K
- L-1-Linje priza klasa
- L-2-Linje boiler
- KE-1
- L-1-Linje priza adm.
- L-2-Linje priza adm.
- L-3-Linje priza adm
- L-4-Linje boiler
- KE-2
- L-1-Linje priza palester.
- L-2-Linje priza palester
- L-3-Linje boiler

SHENIME TEKNIKE











Trasea e linjave te prizave per objektin do te vendosetne tubo D=20mm, ne distancen 20-25 cm nen tavan nen suva,do te perdoren kuti shperndarese te rrumbullakta D=80mm ose katrore me a =10cm te cilat do te jene te vecanta nga kutite e ndricimit.

REHABILITIMI DHE RRRITJE KAPACITETI TE GJIMNAZIT POJAN			SHKALLA	DATA	NR
PUNUAN			1:100	maj 22	IE-04
Ing.El.	NIKO URUMI	Lic.E.0546/2	DREJTORIA E PLANIFIKIMIT DHE KONTROLLIT TE ZHVILLIMIT TE TERRITORIT		
KATI PERDHE INSTALIMET ELEKTRIKE TRASEJA E LINJAVE ELEKTRIKE PRIZAT			DREJTOR Ing.Enkelejda JONUSLLARI		

PLANIMETRIA E KATIT PERDHE SH 1:100
 INSTALIMET ELEKTRIKE
 NDRICIMI



LE G J E N D E

-  KUADER ELEKTRIK
-  KUTI SHPERNDARESE
-  CELES NDRICIMI 1-POLAR
-  CELES NDRICIMI DEVIAT
-  NDRICUES 2X36W IP20
-  NDRICUES 1X36W IP20
-  NDRICUES 4X36W IP20
-  NDRICUES PLAFON 1X60W
-  LINJE ELEKTRIKE NEN SUVA
-  DALJE DRITE NE MUR

SHENIME TEKNIKE

Instalimi elektrik i ndricimit per katin e pare do te vendoset kryesisht nen dyshemene e perfunduar dhe pjeserisht nen suva.Do te perdoret sistemi 3f + neuter + toke ,me kodin e ngjyrave si me poshte

-Faza e zeze,e kuqe,kafe.

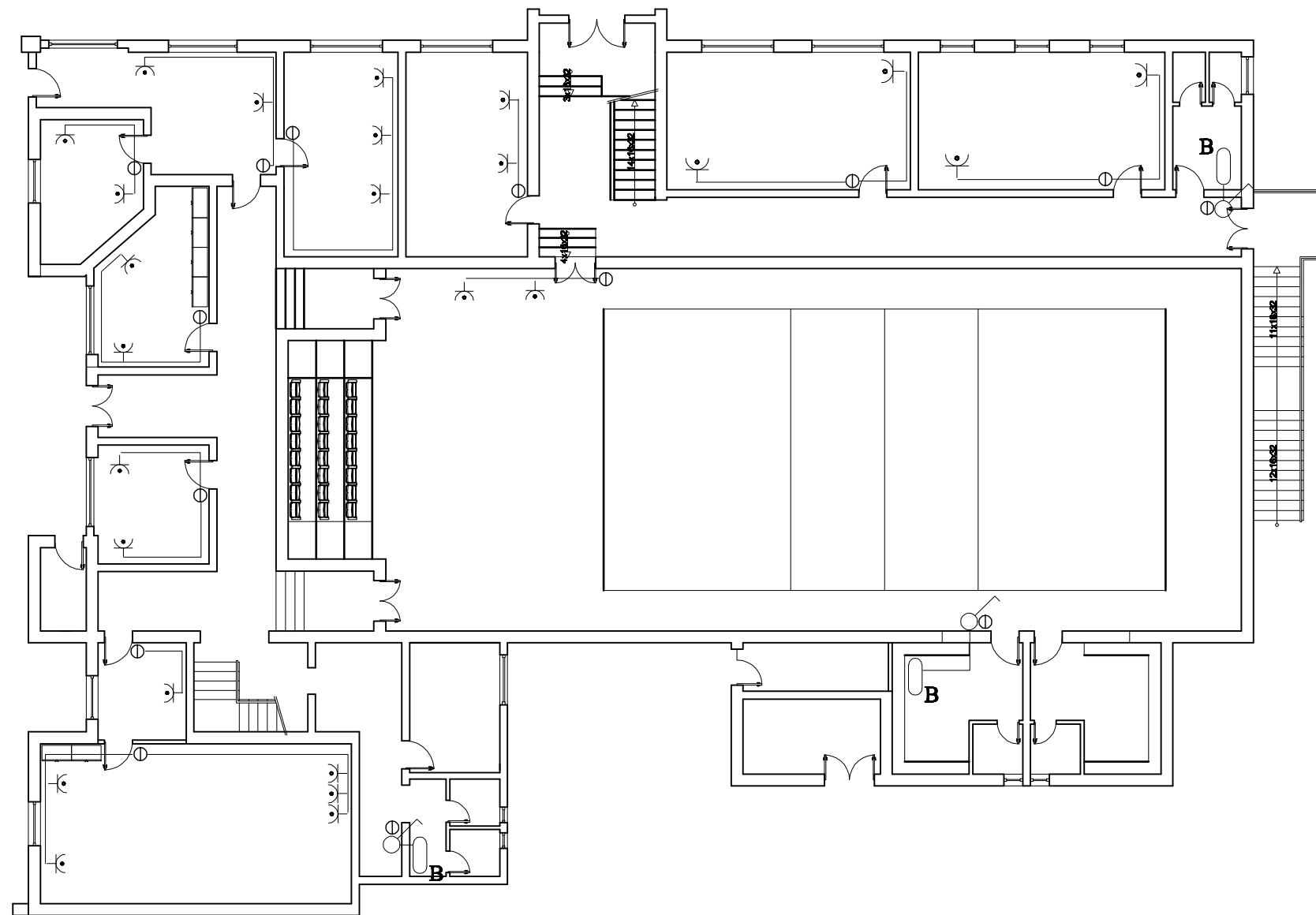
-Neutri blu

-Toke everdhe + jeshuile





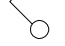


Eshte zgjedhur ndricimi me llamba fluoreshente te vendosura ne ndricues 2x36w,te cilet vendosen ne aksin e koridorit te krijuar midis dy rrjeshtash bangash.Lartesia e vendosjes se celsave do te jete 1.1M nga dyshemeja.Instalimet elektrike te ndricimit ne banja do te kryhen pasi te jene vendosur paisjet hidro sanitare dhe do te vendosen ne murr nen suva. Ndricuesat ne banjo do te jene 1x60 w te tipit plafonier.

	REHABILITIMI DHE RRRITJE KAPACITETI TE GJIMNAZIT POJAN			SHKALLA	DATA	NR
	PUNUAN			1:100	maj 22	IE-05
Ing.El.	NIKO URUMI	Lic.E.0546/2	DREJTORIA E PLANIFIKIMIT DHE KONTROLLIT TE ZHVILLIMIT TE TERRITORIT			
KATI PERDHE INSTALIMET ELEKTRIKE NDRICIMI			DREJTOR Ing.Enkelejda JONUSLLARI			

PLANIMETRIA E KATIT PERDHE SH 1:100
 INSTALIMET ELEKTRIKE
 PRIZAT



LEGJENDA

-  KUADER ELEKTRIK 12 M
-  KUTI SHPERNDARESE PT-2
-  PRIZE SHUKO 2P + T 16A 250V
-  BOILER
-  CELES PER KOMANDIMIN E BOILERIT
-  LINJE ELEKTRIKE NEN SUVA
-  LINJE ELEKTRIKE NEN DYSHEME

SHENIME TEKNIKE

Instalimi elektrik i ndricimit per katin e pare do te vendoset kryesisht nen dyshemene e perfunduar dhe pjeserisht nen suva. Do te perdoret sistemi 3f + neuter + toke ,me kodin e ngjyrave si me poshte

-Faza e zeze, e kuqe, kafe.

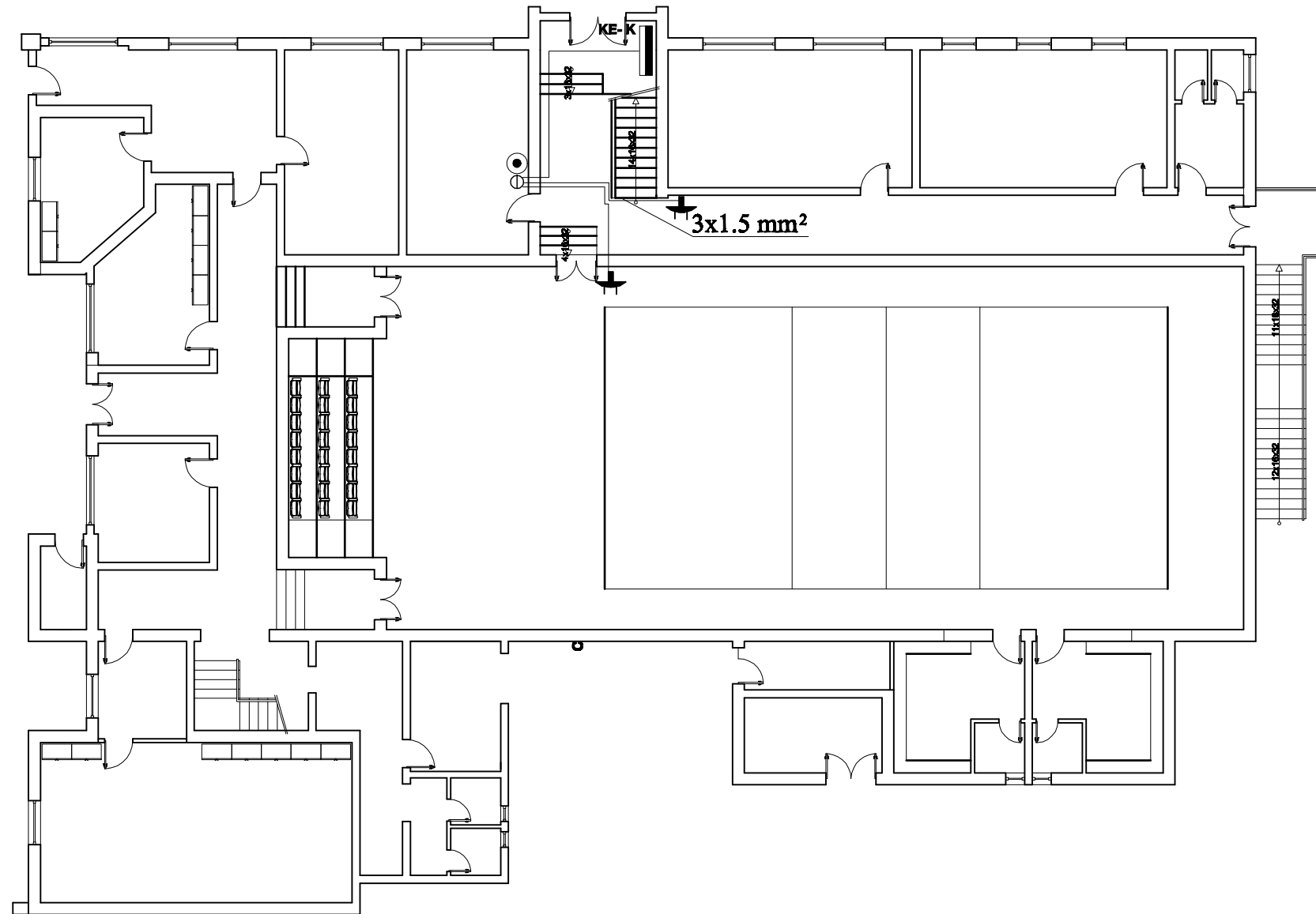
-Neutri blu

-Toke everdhe + jeshuile

Eshte zgjedhur ndricimi me llamba fluoeshente te vendosura ne ndricues 2x36w, te cilet vendosen ne aksin e koridorit te krijuar midis dy rrjeshtash bangash. Lartesia e vendosjes se celsave do te jete 1.1M nga dyshemeja. Instalimet elektrike te ndricimit ne banja do te kryhen pasi te jene vendosur paisjet hidro sanitare dhe do te vendosen ne murr nen suva. Ndricuesat ne banjo do te jene 1x60 w te tipit plafonier.

	REHABILITIMI DHE RRIJJE KAPACITETI TE GJIMNAZIT POJAN	SHKALLA	DATA	NR
	PUNUAN	1:100	maj 22	IE-06
Ing.EI.	NIKO URUMI	Lic.E.0548/2	DREJTORIA E PLANIFIKIMIT DHE KONTROLLIT TE ZHVILLIMIT TE TERRITORIT	
KATI PERDHE INSTALIMET ELEKTRIKE PRIZAT			DREJTOR Ing.Enkelejda JONUSLLARI	

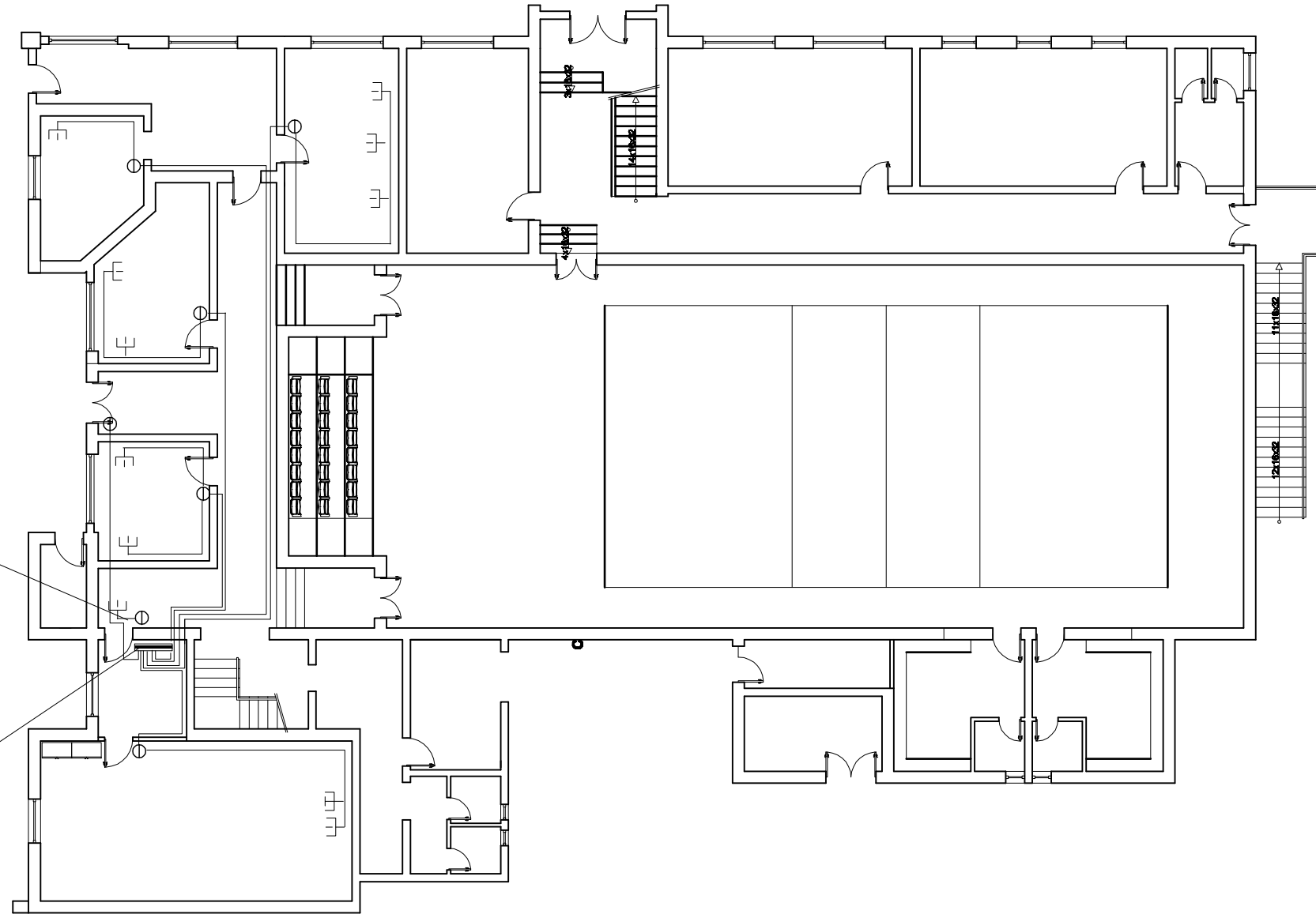
PLANIMETRIA E KATIT PERDHE shk 1:100
 INSTALIMET ELEKTRIKE
 NJOFTIMI PERIODIK MESIMOR



E L E G J E N D	
	KUADER ELEKTRIK
	KUTI SHPERNDARESE
	ZILE ELEKTRIKE
	BUTON ZILE
	KABEL 3X1.5 TP 20

REHABILITIMI DHE RRRITJE KAPACITETI TE GJIMNAZIT POJAN			SHKALLA	DATA	NR
PUNUAN			1:100	maj 22	IE-07
Ing.EI.	NIKO URUMI	Lic.E.0546/2	DREJTORIA E PLANIFIKIMIT DHE KONTROLLIT TE ZHVILLIMIT TE TERRITORIT		
KATI PERDHE INSTALIMET ELEKTRIKE TRASEJA E LINJAVE ELEKTRIKE NJOFTIMI PERIODIK MESIMOR			DREJTOR Ing.Enkelejda JONUSLLARI		

PLANIMETRIA E KATIT PERDHE shk 1:100
 INSTALIMET ELEKTRIKE
 TELEFON, INTERNETI

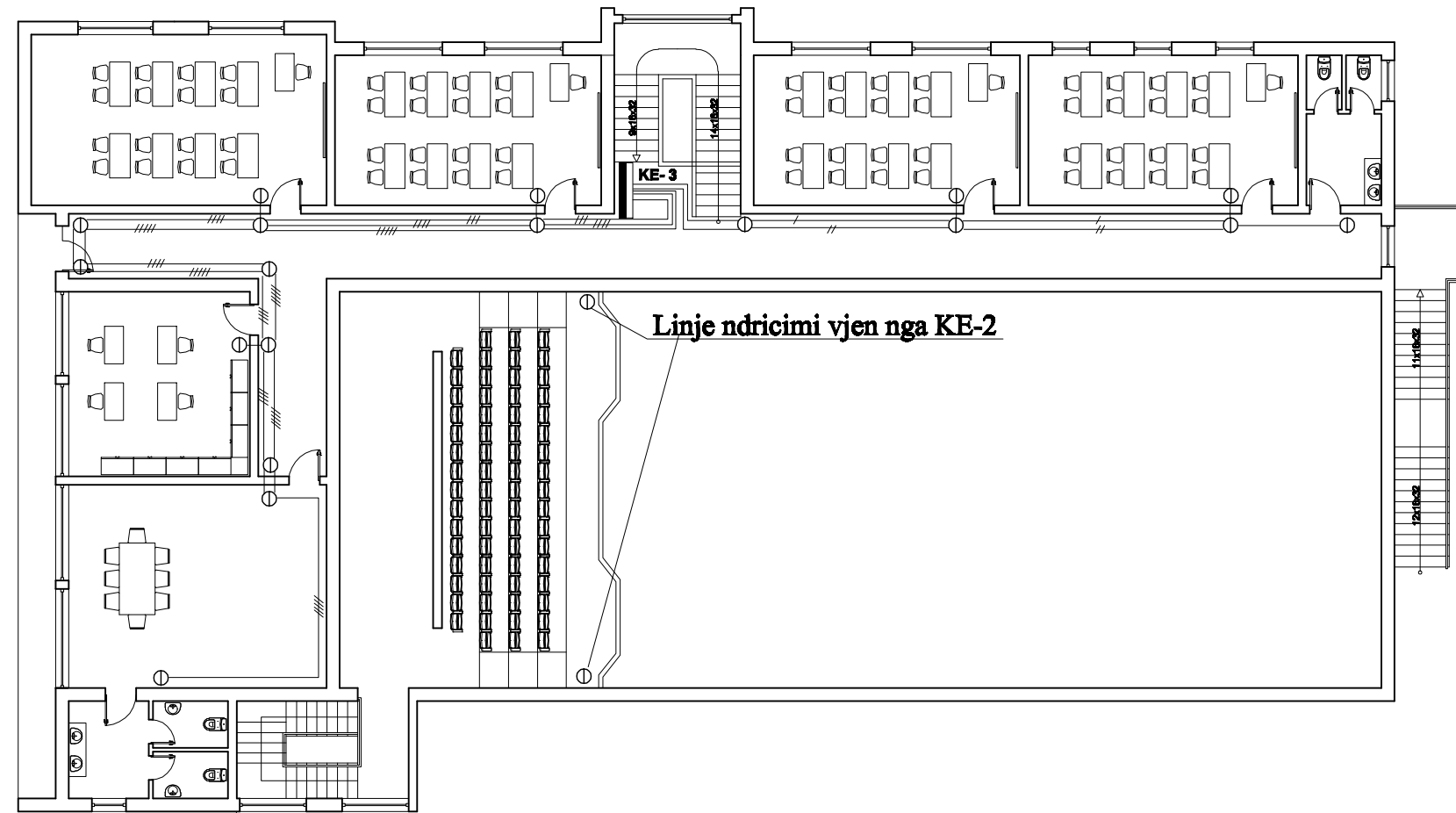


SHKON NE KATIN PARE
 4 (UTP Cat 6 e 8x0.6) mm 2

PAISJE PER INTERNETIN(SWITCH) F/20
 DALJE - 20

REHABILITIMI DHE RRRITJE KAPACITETI TE GJIMNAZIT POJAN			SHKALLA	DATA	NR
PUNUAN			1:100	maj 22	IE-08
Ing.El.	NIKO URUMI	Lic.E.0546/2	DREJTORIA E PLANIFIKIMIT DHE KONTROLLIT TE ZHVILLIMIT TE TERRITORIT		
KATI PERDHE INSTALIMET ELEKTRIKE TELEFON, INTERNET			DREJTOR Ing.Enkelejda JONUSLLARI		

PLANIMETRIA E KATIT TE PARE shk 1:100
 INSTALIMET ELEKTRIKE
 TRASEA E LINJAVE ELEKTRIKE
 NDRICIMI



LEGJENDE

- KUADER ELEKTRIK
- ⊖ KUTI SHPERNDARESE
- / — LINJE NDRICIMI FAZA A
- // — LINJE NDRICIMI FAZA B
- /// — LINJE NDRICIMI FAZA C
- //// — LINJE NDRICIMI FAZA A
- ///// — LINJE NDRICIMI FAZA B

SHENIME

KE-3

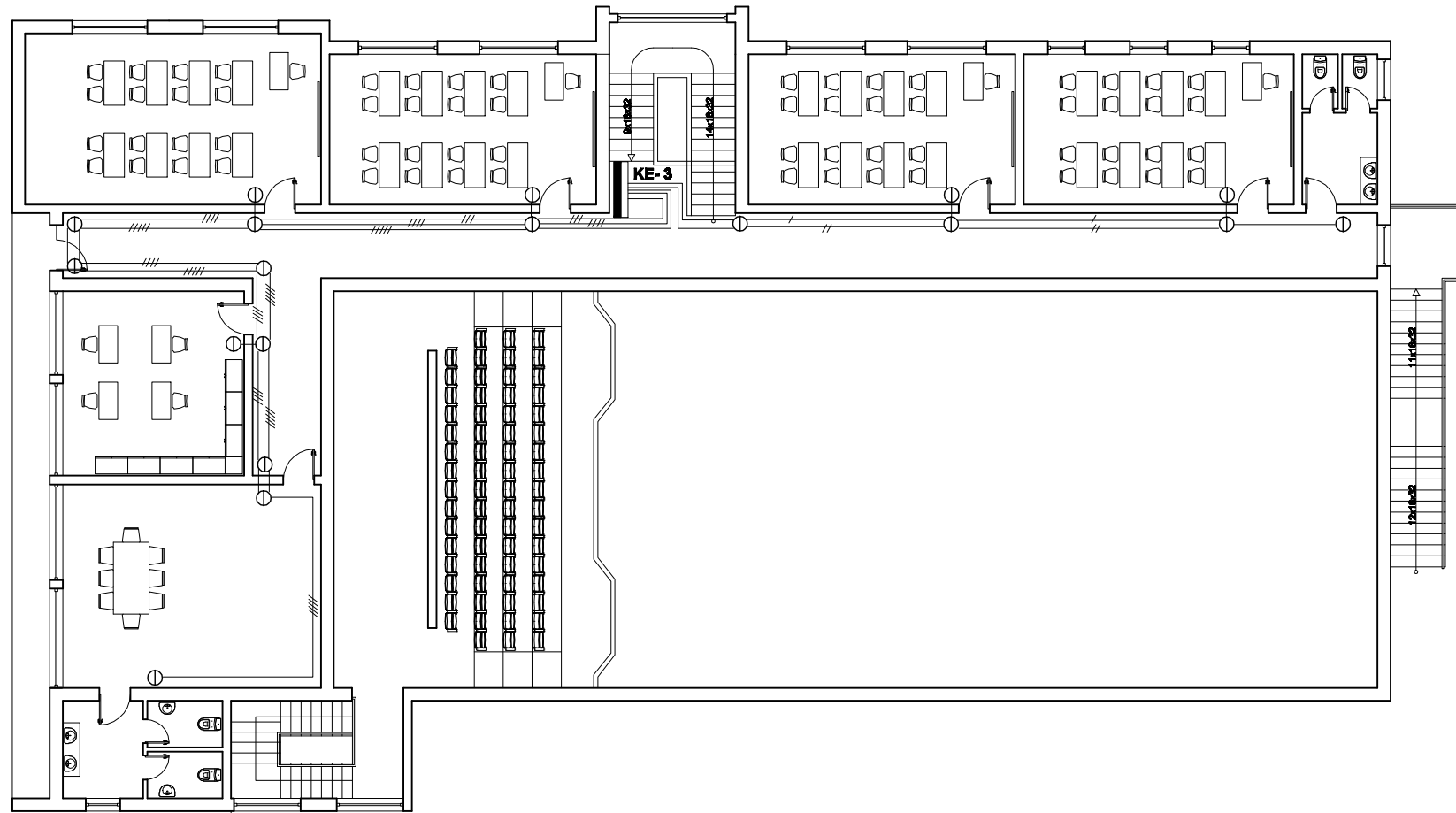
- L-1-Linje ndricimi klasa
- L-2-Linje ndricimi korridor,banja
- L-3-Linje ndricimi klasa.
- L-4-Linje ndricimi adm.
- L-5-Linje ndricimi korridor,banja.

SHENIME TEKNIKE

Trasea e linjave te ndricimit per objektin do te vendoset ne tubo $D= 20mm$, ne distancen 20-25 cm nen tavan nen suva,do te perdoren kuti shperndarese te rumbullakta $D= 80mm$ ose katrore me $a = 10cm$ te cilat do te jene te vecanta nga kutite e prizave.

REHABILITIMI DHE RRIJJE KAPACITETI TE GJIMNAZIT POJAN			SHKALLA	DATA	NR
PUNUAN			1:100	maj 22	IE-10
Ing.EI.	NIKO URUMI	Lic.E.0546/2	DREJTORIA E PLANIFIKIMIT DHE KONTROLLIT TE ZHVILLIMIT TE TERRITORIT		
KATI PERDHE INSTALIMET ELEKTRIKE TRASEJA E LINJAVE ELEKTRIKE NDRICIMI			DREJTOR Ing.Enkelejda JONUSLLARI		

**PLANIMETRIA E KATIT KATIT TE PARE shk 1:100
 INSTALIMET ELEKTRIKE
 TRASEA E LINJAVE ELEKTRIKE
 PRIZAT**



LEGJENDE	
	KUADER ELEKTRIK
	KUTI SHPERNDARESE
	LINJE PRIZA FAZA A
	LINJE PRIZA FAZA B
	LINJE PRIZA FAZA C
	LINJE PRIZA FAZA A

SHENIME

- KE-K**
- L-1-Linje priza klasa**
- L-2-Linje boiler**
- L-3-Linje priza klasa.**
- L-4-Linje priza adm.**
- L-5-Linje boiler**

SHENIME TEKNIKE

Trasea e linjave te prizave per objektin do te vendosetne tubo D=20mm, ne distancen 20-25 cm nen tavan nen suva,do te perdoren kuti shperndarese te rrumbullakta D=80mm ose katrore me a =10cm te cilat do te jene te vecanta nga kutite e ndricimit.

REHABILITIMI DHE RRRITJE KAPACITETI TE GJIMNAZIT POJAN			SHKALLA	DATA	NR
PUNUAN			1:100	maj 22	IE-11
Ing.El.	NIKO URUMI	Lic.E.0546/2	DREJTORIA E PLANIFIKIMIT DHE KONTROLLIT TE ZHVILLIMIT TE TERRITORIT		
KATI PERDHE INSTALIMET ELEKTRIKE TRASEJA E LINJAVE ELEKTRIKE NDRICIMI			DREJTOR Ing.Enkelejda JONUSLLARI		