

Relacion Pershkrimor

Emertimi i Projektit :

**Rikonstruksioni i Shkolles 9-Vjecare "70 Vjetori i Pavarsise", Polican**



Porosites : **Bashkia Polican**

Projektues : **NG Structures shpk**



KRYETARI BASHKISE SHQIPERISE  
ADRIATIK  
A handwritten signature in blue ink is written over a circular official stamp. The stamp contains the text "BASHKIA REPUBLIKE SHQIPERISE" around the top edge and "BASHKIA POLICAN" around the bottom edge. In the center of the stamp is a small emblem of the Republic of Albania.

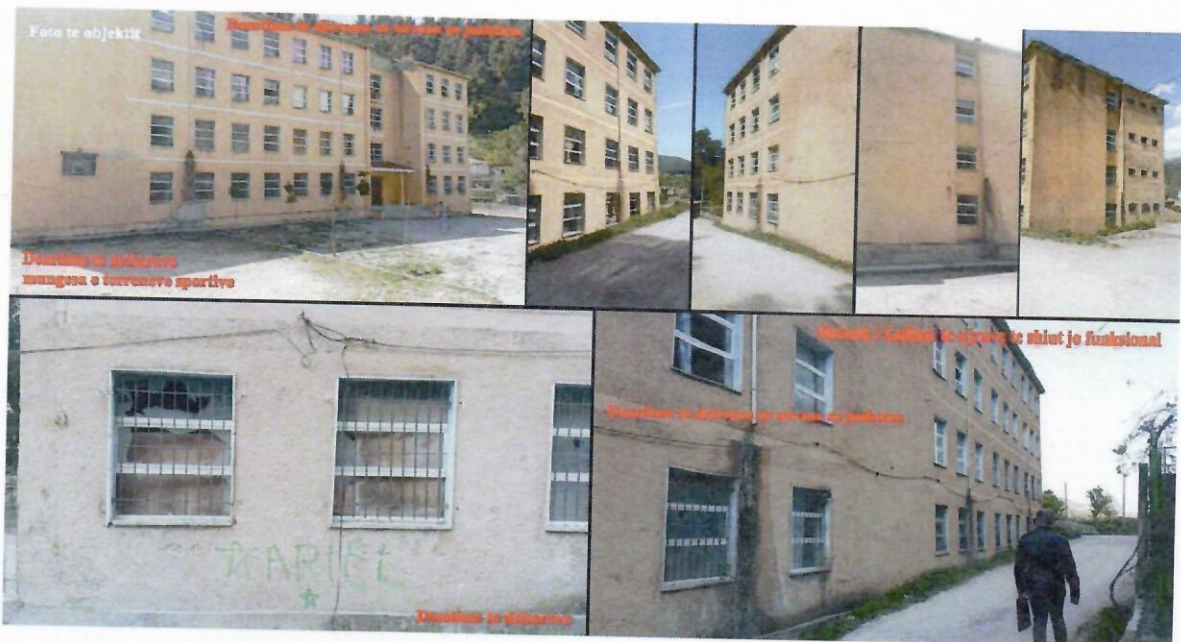




## Gjendja Ekzistuese - Eksterieri / Oborri i Shkolles

Gjendja Ekzistuese paraqitet mjaft problematike.

Ne eksterierin e saj ne nivel fasade, rifiniturash, materialesh dhe siperfaqeve izoluese por edhe ne pjesen e vetratave dhe dyerve. Ne mjaft pjese te fasades shtresa e suvase eshte mjaft e demtuar dhe e prekur nga lageshtira. Ne disa faqe te tjera ajo nuk ekziston por muratura eshte e zhveshur. Muret jane te realizuara me tulle te plote 38cm dhe mungon termoizolimi i tyre. Hidroizolimi i tarraces eshte i demtuar, duke mundesuar demtimin e tavanit ne katin e katert si rrjedhoje e lageshtires. Oborri dhe sistemimet perreth jane te patrajuara prej vitesh dhe ne gjendje mjaft te degraduar. Mungon izolimi dhe rrethimi i shkolles nga pjesa e qytetit. Ne pjesen e pasme te shkolles jo vetem nuk ka mur rrethues dhe oborr por kjo pjese sherben si rruge kalimi per kembesor dhe makina. Terrenet sportive jane te sajuara dhe jashte funksionit.



**Amjentet e Brendeshme** po ashtu jane mjaft problematike. Nyjet sanitare jane totalisht te degraduara dhe kane mungese jo vetem te ujit te rrjedhshem por edhe te paisjeve sanitare. Pllakat jane te demtuara ne shume prej ambjenteve te klasave dhe koridorit. Muret e brendeshme kane shume probleme me lageshtiren. Ne shume pjese te tavanit dhe mureve perimetrare si pasoje e lageshtires shtresa e suvase eshte mjaft e demtuar duke lenë ne disa raste edhe shenja te dukshme te ketij demtimi. Dritaret nuk sigurojne izolim termik te klasave sepse shume prej tyre jane te demtuara, me xhama te thyer ose pa xhama. Ne ambjentet e brendeshme ka mungese bankash ,mjetesh mesimore ,madje edhe materialet ekzistuese si harta dhe libra jane totalisht jashte perdorimit.





**Shkolla 9-Vjecare "70-Vjetori I Pavarsise",** eshte pjese e kompleksit me funksion edukativ i pozicionuar ne jug-perendim te qytetit te Policanit. Kompleksi perbehet nga:

- 1-Shkolla Fillore "Refat Keli" (3 kate)
- 2-Shkolla e Mesme "Muhamed Kondi" (3 kate)
- 3-Kopeshti (2 kate)
- 4-Cerdhja (2 kate)

Aksesi ne Kompleks realizohet permes 2 pikave hyrese, ne pjesen veriore te sheshit rrugica lidhese me qendren e qytetit dhe pika perendimore e cila realizon lidhjen me nje rruge dytesore. Godinat jane te pozicionuar perkrah njera tjetres dhe jane te organizuara ne nje terren te pjerret me diferenca kuotash nga 1m deri ne 7m (plani i shkolles "70-vjetori i

NG Structures shpk



Relacion pershkrimor





Pavarsise". Objekti ne studim ("70-Vjetori i Pavarsise") pozicionohet ne pjesen jug-perendimore te kompleksit dhe eshte objekti i fundit I kompleksit.

### Zgjidhja Funksionale

Si rrjedhoje e struktures se nderteses, ku muret jane mbajtes konstruktiv, organizimi funksional do te bazohet te ndarja ekzistuese e ambjenteve. Ndryshimet e vetme nga planimetria ekzistuese jane propozuar ne nivelin e katit perdhe (kuota +0.00). Ambjentet e dy palestrave jane te vendosura ne anen e djathte te hyrjes kryesore dhe perballe njera tjetres. Ngjitur me njeren palester jane vendosur dhe garderoba e vajzave dhe garderoba e djemve. Po ashtu ambjenti i dhomes teknike eshte realizuar me hyrje brenda nderteses dhe u pozicionuar pak para fundit te hollit .

Pjesa tjetere e ambjenteve jane sistemuar si ambiente klasash mesimore dhe ambiente zyrash dhe sherbimesh per shkollen. Ne pjesen fundore te korridorit shperndares eshte propozuar dalja e emergjences permes shkalleve metalike te cilat do te kene funksionin e shkalleve te emergjences. Vendosja e tyre ne ate pike te objektit ndihmon njekohesisht shperndarjen e barabarte te flukseve te levizjes ne raste emergjencash.

a.Siperfaqe Kati Perdhe = 503m<sup>2</sup>

-Shkalla+Rampa =25.4m<sup>2</sup>

-Shkalle e Emrgjences = 12.6m<sup>2</sup>

b.Siperfaqe Kati i Pare = 503m<sup>2</sup>

-Shkalle e Emrgjences = 12.6m<sup>2</sup>

c.Siperfaqe Kati i Dyte = 503m<sup>2</sup>

-Shkalle e Emrgjences = 12.6m<sup>2</sup>

d.Siperfaqe Kati i Trete = 503m<sup>2</sup>

-Shkalle e Emrgjences = 12.6m<sup>2</sup>

Lartesia Max. nga Toka = 16.45m

Nr. i Kateve mbi Toke = 4kate

Siperfaqja e Sheshit = 1880m<sup>2</sup>

### Kati Perdhe (kuota +0.00)

Siperfaqja e katit perdhe = 503m<sup>2</sup>

Ne skajin jugor te objektit eshte pozicionuar hyrja kryesore. Permes hollit kryesor dhe korridorit shperndares realizohet aksesimi per ne ambjentet katit perdhe sipas kesaj ndaqrije funksionale : ne anen e majte te hyrjes kryesore ndodhen 1 salle konferencash me kapacitet prej 45 personash ,ambjenti teknik dhe nyjet hidrosanitare (3 tualete per femra ,3 tualete per meshkuj ).Perballe hyrjes kryesore ndodhen shkallet e ngjitjes per ne katin e pare te objektit ,me pas vazhdojne ambjenti i bilblotekes e cila perfshin edhe receptionin dhe dy klasa me kapacitet prej 24 nxenesish .Ne fillim te hollit ndodhen dy palestrat ,garderoba e meshkujve dhe garderoba e femrave dhe ambjenti ku qendron roja i shkolles. Ne fund te hollit ndodhet dalja e emergjences.

NG Structures shpk

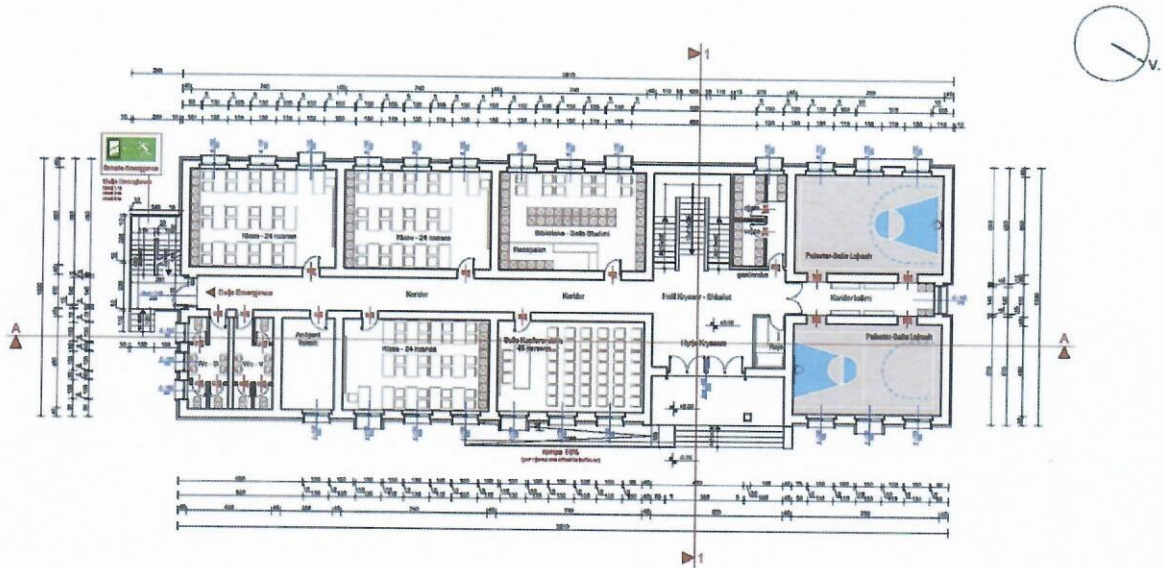


Relacion pershkrimor

4



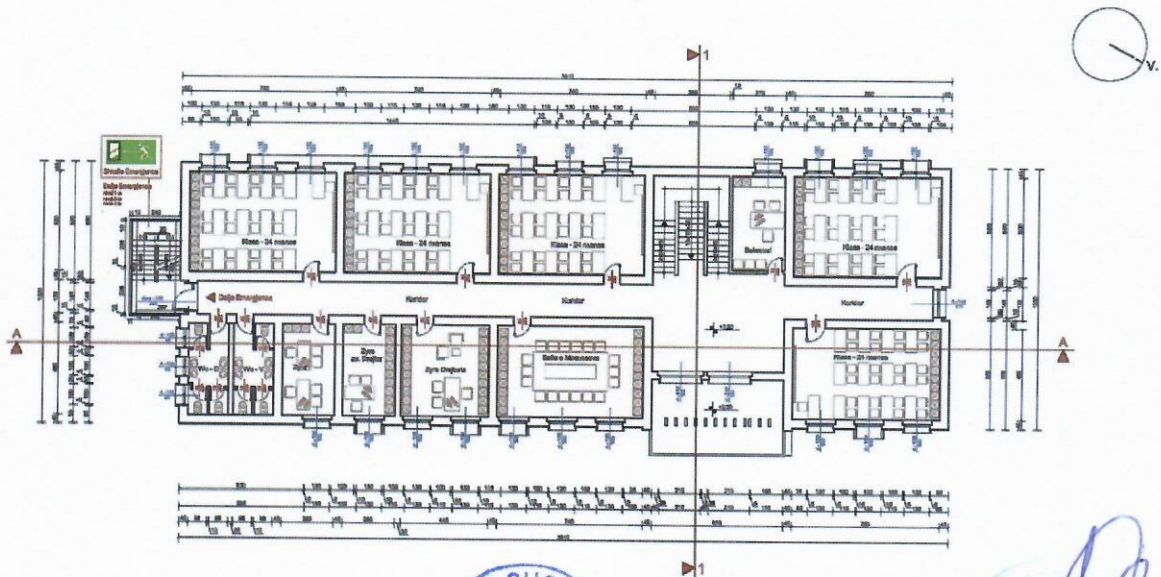




**Kati i Pare (kuota +3.40)**

Siperfaqe Kati i Pare = 503m<sup>2</sup>

Permes shkalleve te pozicionuara ne pjesen veriore te hollit ne katin perdhe realizohet aksesimi per ne katin e pare te objektit. Ne anen e majte te shkalleve jane te pozicionuara 3 klase me kapacitet 24 nxenes ,ndersa ne anen e djathte ndodhet ambjenti i sekretarise dhe nje klase me kapacitet 24 nxenes.Ne anen tjeter te hollit ndodhen 1 klase me kapacitet 24 nxenes ,salla e mesuesve ,3 ambjente zyresh ku nder to jane edhe zyra e drejtorise ajo ,nyjet hidrosanitare (3 tualete per femra dhe 2 tualete per meshkuj) .Ne fund te hollit ndodhet dalja e emergjences.



NG Structures shpk



Relacion pershkrimar

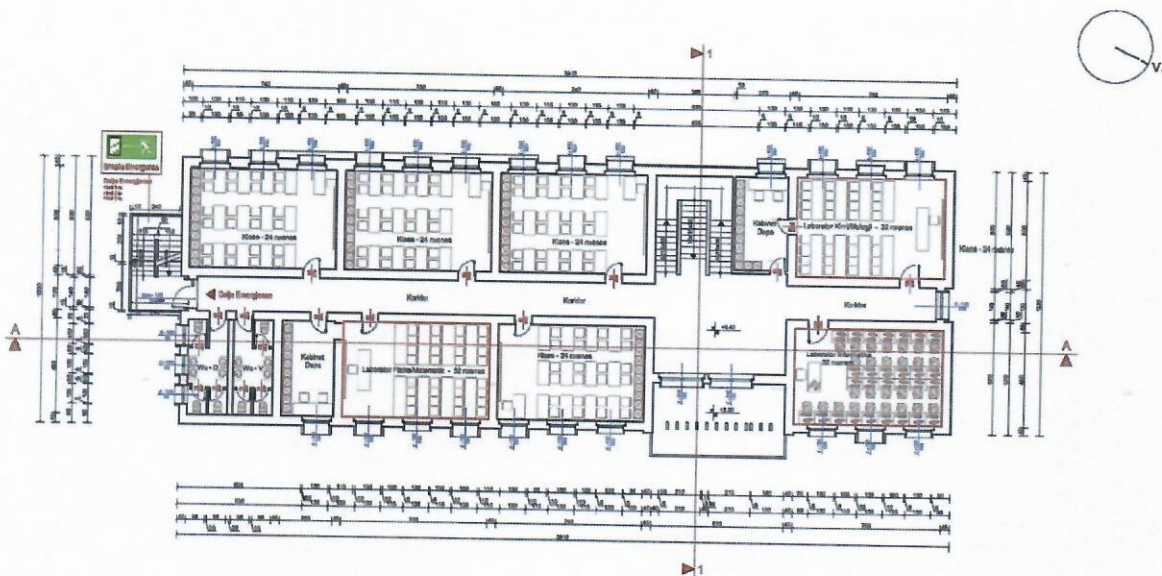
5





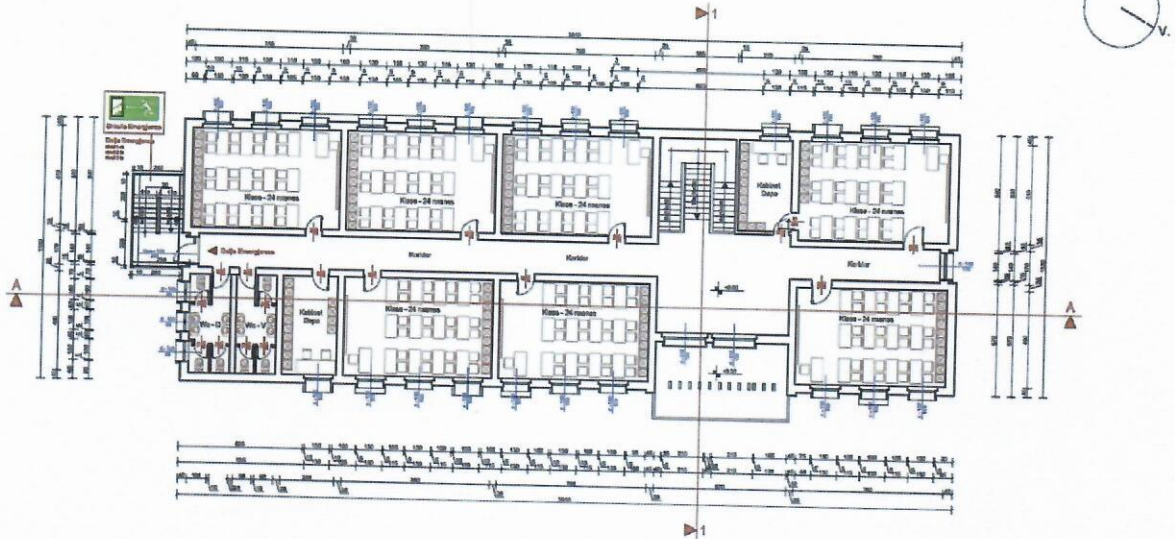
**Kati i Dyte (kuota +6.80)**Siperfaqe Kati i Dyte = 503m<sup>2</sup>

Permes shkalleve te pozicionuara ne katin e pare realizohet aksesi per ne katin e dyte te objektit. Ne anen e majte te shkalleve jane te pozicionuara 3 klase me kapacitet 24 nxenes ndersa ne anen e djathte ndodhet laborator i lendes kimi /biologji me kapacitet 32 nxenes dhe nje kabinet/depo. Perballe shkalleve ,pra ne anen tjetere te hollit eshte i pozicionuar nje laborator informatike me kapacitet 32 nxenes ,1 klase me kapacitet 24 nxenes ,1 laborator fizike /matematike me kapacitet 32 nxenes dhe kabinet/depo ,ndersa ne pjesen fundore ndodhen ambjentet e nyjeve sanitare (3 ambjente per vajza dhe 3 per djem).Ne fund te hollit ndodhet edhe dalja e emergjences.

**Kati i Trete (kuota +10.20)**Siperfaqe Kati i Trete = 503m<sup>2</sup>

Permes shkalleve te pozicionuara ne katin e pare realizohet aksesi per ne katin e dyte te objektit. Ne anen e majte te shkalleve jane te pozicionuara 3 klase me kapacitet 24 nxenes ndersa ne anen e djathte ndodhet nje klase tjetere po me kapacitet 24 nxenes dhe nje depo kabineti. Perballe shkalleve ,pra ne anen tjetere te hollit jane te pozicionuara 3 klase me kapacitet 24 dhe nje kabinet/depo . Ne pjesen fundore ndodhen ambjentet e nyjeve sanitare (3 ambjente per vajza dhe 3 per djem).Ne fund te hollit ndodhet edhe dalja e emergjences.





### Sistemimi i Oborrit dhe Fushat Sportive

Sheshi ne te cilin pozicionohet shkolla "70-Vjetori i Pavarsise" ka nje siperfaqe prej m<sup>2</sup>. Ne hapësirën e këtij sheshi gjenden te pozicionuara edhe fushat sportive (2fusha basketbolli/volejbolli te shtruar me tartan me permasa 10m x 15m)). Fushat jane te rrethuara me rrjete plastike 8m e larte. Sheshi do te sistemohet dhe nivelohet I gjithi ne nje kuote finale (-0.75). Pjesa kufizuese e oborrit te shkolles me rrugen do te trajtohet me peme dekorative te larta 5-10m ku nje pjese e tyre do te jete gietherenese per te mundesuar diellezim me te mire gjate dimrit dhe nje pjese e tyre peme halore, per te mundesuar izolimin akustik te shkolles ndaj zhurmave te automjeteve. Permes 2 shkalleve te jashtme dhe rampes me pjerrresi 8% dhe gjatesi 800cm mundesohet aksesimi ne nivelin e katit perdhe te shkolles.

### Materialet e Perdorura

Rikonstruksioni do te jete i pergjithshem si ne nivel fasade dhe rifiniturash, por edhe ne ambientet e brendeshme te shkolles. Ne fasade do te aplikohet sistemi i suvatimit me 4 ngjyra te ndryshme :suva gri e hapur ,suva gri e mbyllur,suva e kuqe dhe suva kafe e erret.

NG Structures shpk

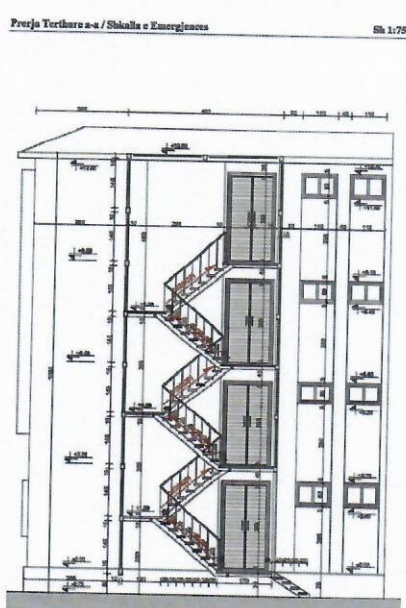
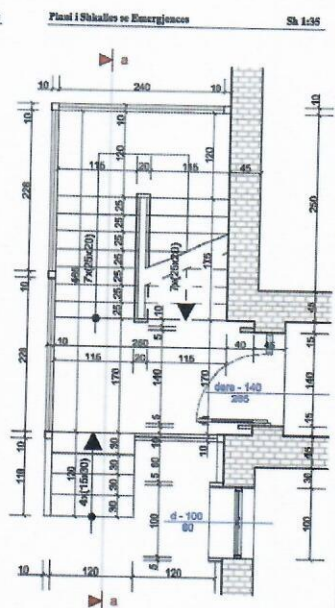
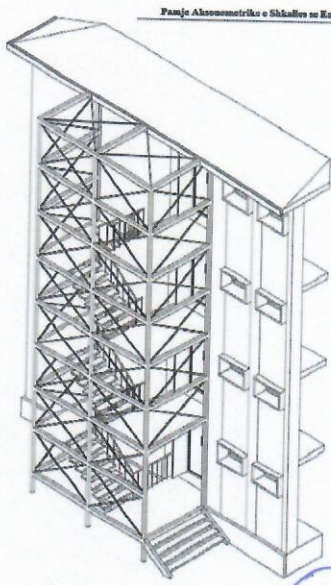
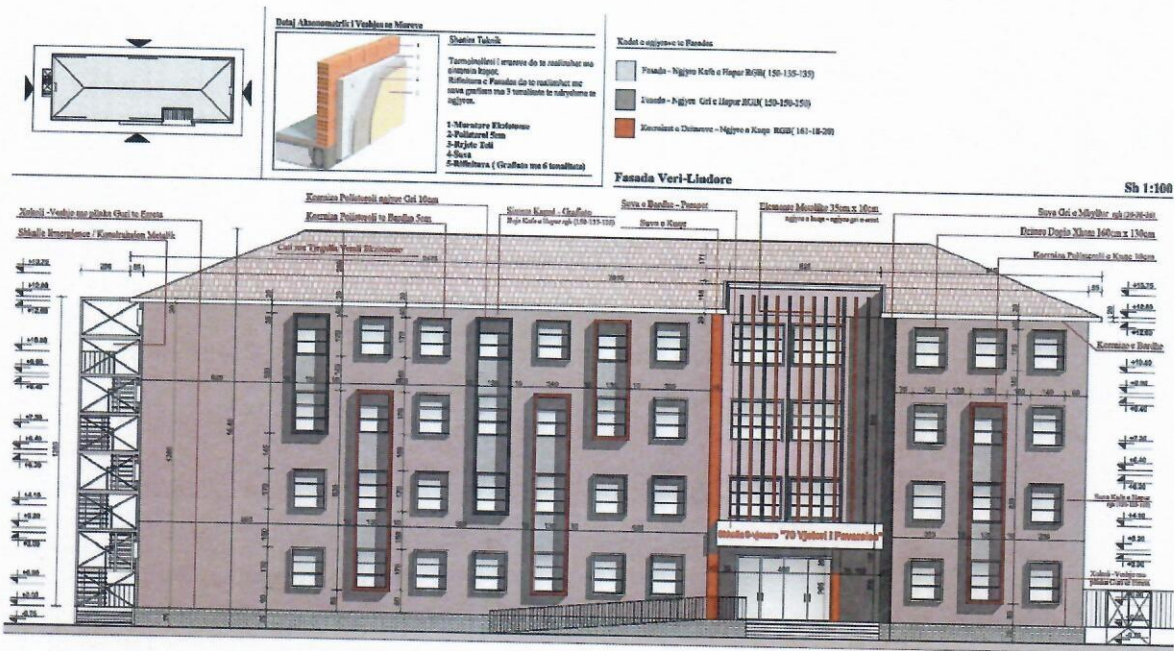


Relacion pershkrimor





Çati me tjegulla vendi ekzistuese  
 Dritaret dopio xham plasike  
 Dyert me konstrukcion duri me rimeso - te bardha  
 Dyshemeja shtrim me pllaka qermaike 60cm x 60cm te bardha  
 Xokoli veshje me pllaka guri te te erreta  
 Shkalla e Emergjences me konstrukcion metalik



NG Structures shpk

