

RAPORTI TOPOGRAFIK

RAPORT TOPOGRAFIK

**STUDIM PROJEKTIM NDERTIM URE NE FSHATIN
DOM, KLOS**

**AUTORITETI KONTRAKTOR:
BASHKIA KLOS**

KONSULENTI:

“ERALD-G” SHPK

PËRMBAJTJA E RAPORTIT

STUDIMI TOPOGRAFIK

Objekti “Ndertim Ure ne fshatin Dom, Klos, Bashkia Klos”

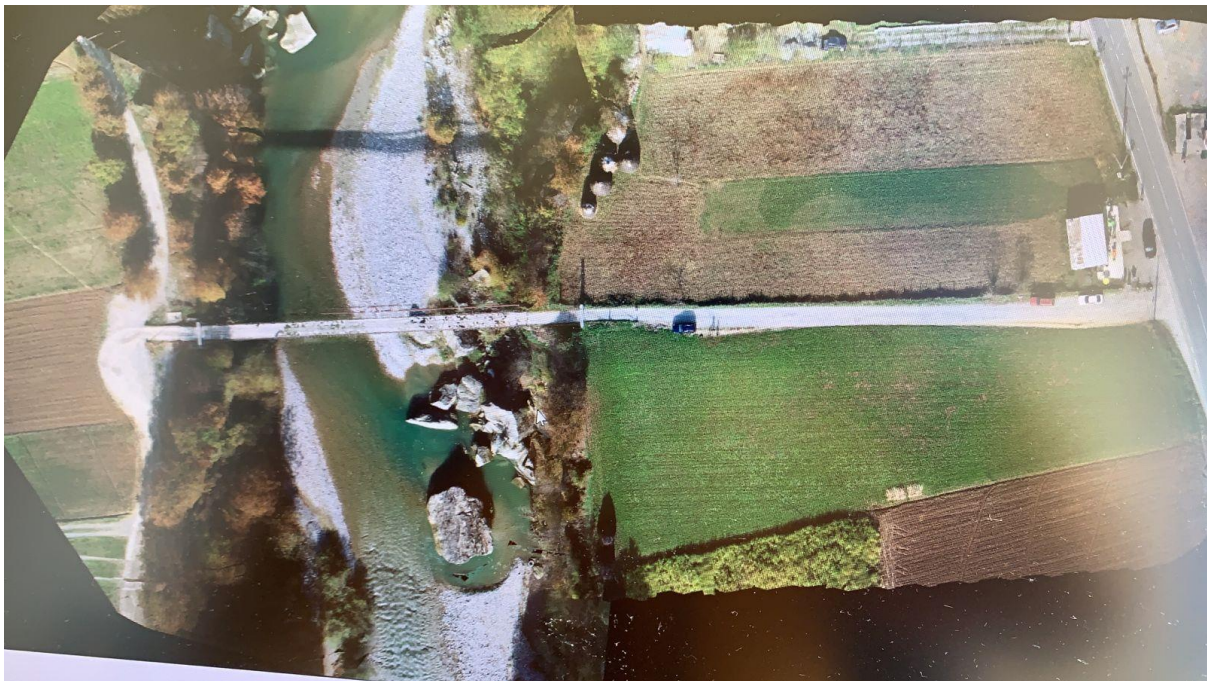
- **Punimet Gjeodezike**
- **Zhvillimi i nivelimit gjeometrik**
- **Rilevimi**
- **Pershkrimi i punes ne terren**

STUDIMI TOPOGRAFIK

Zona ne te cilin shtrihet objekti **“Ndertim Ure ne fshatin Dom, Klos, Bashkia Klos”**.

Kjo Ure, e cila do te ndertohej mbi lumin Mat, lidh disa fshatra te NJA Gurre, Bashkia Klos me Rrugen Nacionale Burrel-Klos.

Projekti fillon ne fshatin Dom.



Per hartimin e projektit dhe per nxjerrjen e nje serie te dhenash jane shfrytezuar hartat topografike te zones ne shkallet 1:25.000 dhe 1:10.000, fotot ajrore dhe satelitore te zones si dhe matjet e drejtperdrejta ne terren.

- **Punimet Gjeodezike**

Punimet gjeodezike dhe topografike per objektin **“ Ndertim Ure ne fshatin Dom, Klos, Bashkia Klos”**, u kryen mbi bazen e kerkesave teknike te pergjitheshme dhe specifike te parashikuara nga Investitori.

Grupi i Topografeve organizoi punen dhe zhvilloi punimet ne baze te pervojave se perfituar ne punimet e meparshme te kesaj natyre. Para fillimit te punimeve topografike u siguruan materialet e nevojshme hartografike, gjeodezike si dhe paisjet perkatese.

Per te siguruar lidhjen gjeodezike unike te te gjitha projekteve nga shoqeria u shfrytezuan te dhenat gjeodezike te rrjetit shteteror te triangulacionit dhe nivelimit.

Rilevimi eshte bere ne sistemin **WGS 84 UTM ZONE 34N (Elipsoidale)**. Duke patur parasysh zonen dhe ritmin e zhvillimit qe ajo ka, do te ishte me frytedhense nese do te perdorej dhe ky sistem. Me kete sistem mund te percaktohet lehtesisht kordinatat gjeodezike per cdo pike mbi siperfaqen tokesore nepermjet perdorimit te GPS.

Gjate rikonicionit ne terren u vendosen pikat e triangulacionit dhe markat e nivelimit ne pikat e fiksuara ne terren. Pikat e fiksuara ne terren u pajisen me koordinata ne sistemin **WGS 84 UTM ZONE 34N (Elipsoidale)** dhe kuota. Para fillimit te rilevimit u krye rikonicioni i detajuar i terrenit, i cili sherbeu per percaktimin e sakte te metodikes se punes, menyren e ndertimit te rrjetit gjeodezik, poligonometrise se rilevimit, nivelimit teknik si dhe organizimit te punes.

Pikat e rilevimit jane vendosur ne vende te dukeshme dhe te pa levizeshme. Identiteti i tyre eshte fiksuar me boje te kuqe te shkruajtur ne afersi te pikes fikse ne vende te dukeshme nga rruga ekzistuese ose tereni. Ato jane vendosur ne vende te qendrueshme, ne ane te rruges ose afer saj, duke siguruar ne kete menyre lidhjen dhe vazhdimesine e punes nga faza e projektimit ne ate te zbatimit te tij.

Çdo pike e fiksuar ne terren ka numrin, koordinatat te saj, si dhe lartesine te perftuar nepermjet nivelimit gjeometrik e gjeodezik (shih planimetrine e objekteve ku gjenden koordinatat tre dimensionale te pikave mbeshetese). Keto te dhena sigurojne gjetjen e tyre me lehtesi ne terren.

Pikat fikse te terrenit jane te percaktuara ne planimetrine e objektit qe perfshihen ne projekt.

Matjet u kryen me pajisjen GPS Leica ATX900, e cila teknikisht siguron matjet e kendeve e largesive me saktesine e nevojshme per projektimin e rrugeve.

TRIMBELL R6 (gps)



- **Zhvillimi i Nivelimit Gjeometrik**

Per te siguruar kerkesat e larta teknike ne punimet rievuese, u percaktua qe saktesia altimetrike e punimeve topografike te jete e larte dhe per kete qellim u zhvillua nivelim gjeometrik per pikat e poligonometrise ne te gjithë sektoret e rruges dhe shesheve.

Nivelimi gjeometrik u krye me nivelen teknike te tipit Kern Level, me metoden e nivelimit teknik te dyfishte, duke matur çdo disnivel dy here, me dy vendosje instrumenti. Diferenca midis dy disniveleve te perftuar ne çdo stacion nuk u lejua me teper se 3 mm.

- **Rilevimi**

Duke u mbeshtetur ne pikat e poligonometrise dhe te nivelimit gjeometrik u zhvillua procesi i matjeve topografike

Eshte rilevuar ne menyre te plote e gjithë siperfaqja e zones ku shtrihet objekti si dhe e nje brezi perimetral qe e qarkon ate. Ne relief jane pasqyruar ne menyre te plote te tere elementet perberes te tij, kanale, puseta, platforma betoni, shtylla ndricimi ose tensioni, bunkere, tombino, trotuare, ndertesa, objekte te ndryshem, rruge kryesore e dytesore, perrenj, nje numer i dendur pikash detaje etj. Punimet topogjeodezike te kryera jane mbeshtetur ne shkallen e plote te pergatitjes profesionale, ne perdorimin e teknologjive bashkekohore per matjet fushore dhe perpunimin kompjuterik e te dhenave, per te plotesuar kerkesat teknike te parashtruara nga projektuesit. Çdo pike e mare ne teren ka koordinata tre dimensionale, te paraqitura ne projekt.

Perpunimi i materialit topografik ne zyre eshte bere me programin WinRoad dhe, Autocad Civil nga ku eshte perftuar rilievi tre dimensional i objektit. Ky relief sherbeu per hartimin e projektit te zbatimit me saktesine dhe cilesine e kerkuar ne termat e references nga investitori.

Ne materialin grafik te projektit jepet planimetria e pikave poligonale dhe tabela e koordinatave te pikave te vendosura ne terren.

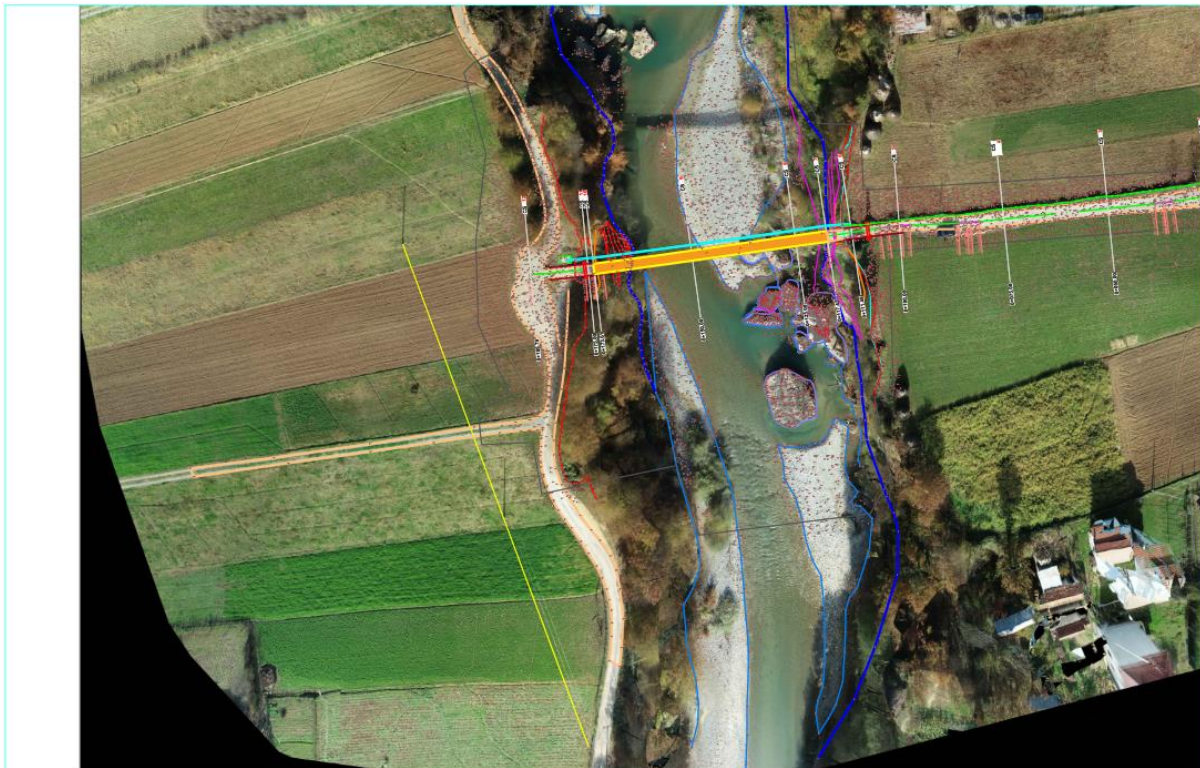
- **Pershkrimi i punes ne terren.**

Per mbeshtetjen e punimeve fillimisht u krijua bazamenti gjeodezik ne formen e nje poligoni te hapur (pika te forta) te cilat jane te mjaftueshme per marrjen (matjen) e pikave detaje te rilevimit. Matja e ketyre pikave u kryen me metoden statike duke qendruar ne pike rreth 40 min ne intervalin 1 sek duke siguruar saktesi milimetrike te koordinatave te pikave.

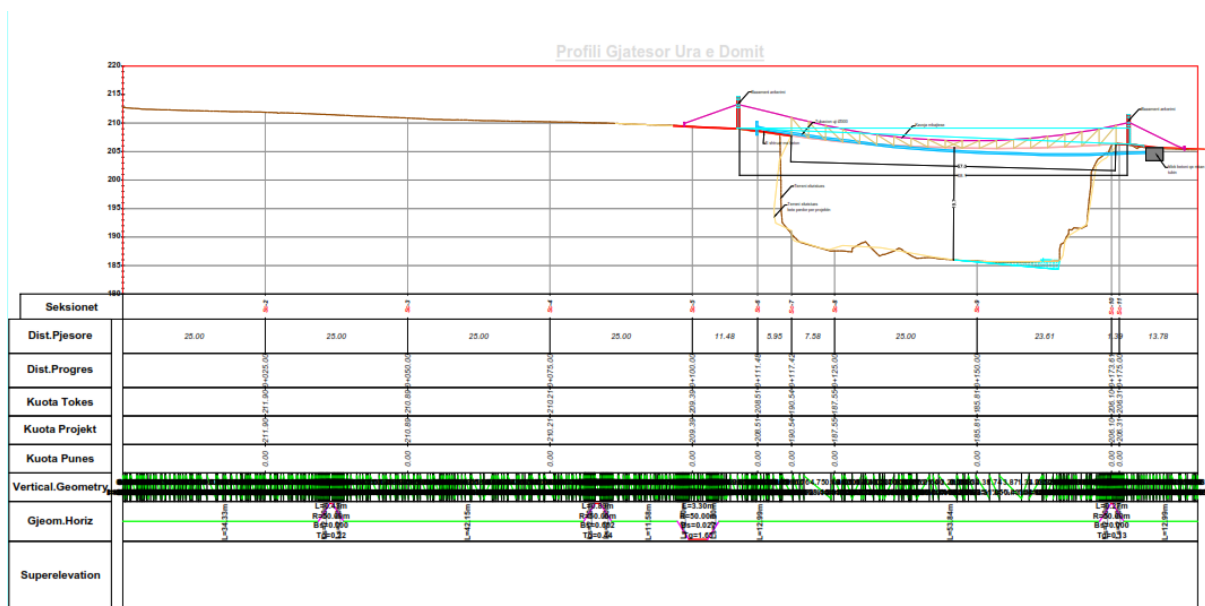
Prania e marresit baze ne largesi te kufizuar siguron saktesi me te larte te matjeve ne interval kohe me te shkurter. Keshtu per pikat deri ne 1km nga marresi baze u perdor intervali 10 sek me matje per çdo sekonde. Element kryesor ne matjen 'stop&go' eshte mos humbja e lidhjes se fazes bartese gje

e cila prish zgjidhjen perfundimtare. Kjo mund te realizohet duke shmagur futjen ne zona hije te sinjalit ose zona me reflektim te madh sinjali. Ne kete rast marresit Leica japin nje sinjal i cili lajmeron matesin se duhet te rifilloje matjen nga nje pike matur paraprakisht, duke siguruar saktesine e kerkuar.

MATJET



sistemin koordinativ (EGM 2008 Geoid)



FOTO



Viti : 2021

GRUPI I INXHINIEREVE

“ERALD-G” shpk

Ing. Gezim ISLAMI

Ing.Top. Kujtim Canameti