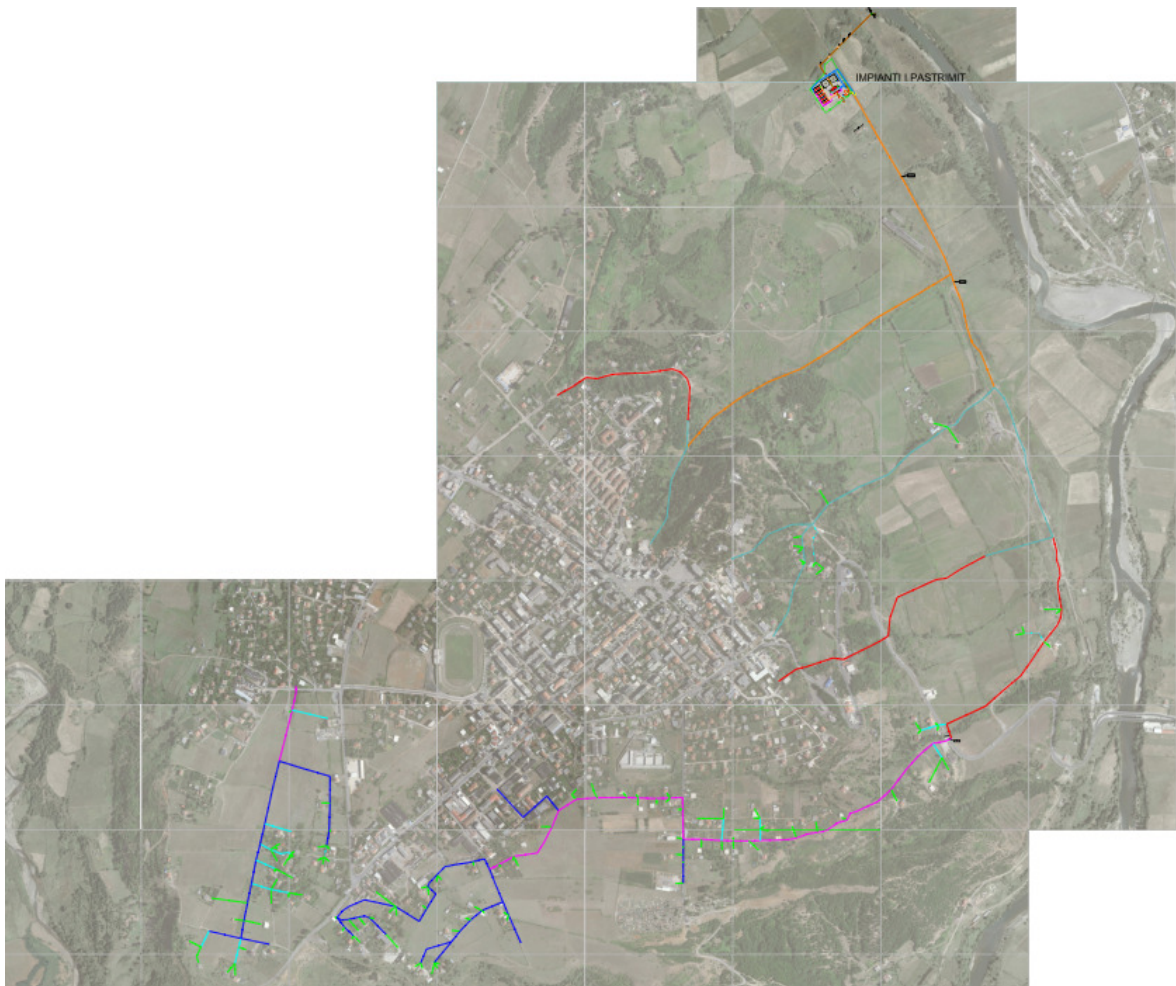




BASHKIA MAT  
REPUBLIKA E SHQIPERISE

# RAPORT TOPOGRAFIK

**" STUDIM PROJEKTIM I RRJETIT TE KANALIZIMEVE NE  
ZONAT PERIFERIKE TE QYTETIT BURREL DHE LARGIMI I  
UJRAVE TE ZEZA TE FSHATIT MUZHAKE "**



Burrel 2021

Punimet gjeodezike dhe topografike per "RRJETIN E KANALIZIMEVE NE ZONAT PERIFERIKE TE QYTETIT BURREL DHE LARGIMI I UJRAVE TE ZEZA TE FSHATIT MUZHAKË" u kryen mbi bazen e kerkesave teknike te pergjitheshme dhe specifike te parashikuara nga Investitori. Grupi i topografeve organizoi punen dhe zhvilloi punimet ne baze te pervojes se perftuar ne punimet e meparshme te kesaj natyre. Para fillimit te punimeve topografike u siguruan materialet e nevojshme hartografike, gjeodezike si dhe paisjet perkatese.

Rilevimi eshte bere ne sistemin nderkombetar me projeksionin UTM me ellipsoid WGS84. Duke patur parasysh zonen dhe ritmin e zhvillimit qe ajo ka, eshte me frytedhenes perdorimi i ketij sistem. Me kete sistem mund te percaktohet lehtesisht kordinatat gjeodezike per cdo pike mbi siperfaqen tokesore nepermjet perdorimit te GPS.

Gjate rikonicionit ne terren u vendosen pikat e poligonit dhe markat e nivelimit ne pikat e fiksuara ne teren. Pikat e fiksuara ne teren u pajisen me koordinata ne projeksionin UTM ellipsoid WGS84 dhe kuota. Para fillimit te rilevimit u krye rikonicioni i detajuar i terrenit, i cili sherbeu per percaktimin e sakte te metodikes se punes, menyren e ndertimit te rrjetit gjeodezik, poligonometrise se rilevimit, nivelimit teknik si dhe organizimit te punes.

Fiksimi ne terren i pikave poligonale te rilevimit u krye me kunjat hekuri me gjatesi 20 - 30 cm te futur toke ose me gozhde betony ne ngulura ne siperfaqe te betonuara. Ato jane vendosur ne vende te dukeshme dhe te pa levizeshme. Identiteti i tyre eshte fiksuar me boje te kuqe te shkruajtur ne afersi te pikes fikse ne vende te dukeshme nga rruga ekzistuese ose terreni. Ato jane vendosur ne vende te qendrushme, ne ane te rruges ose afer saj, kane pamje te ndersjellte, duke siguruar ne kete menyre lidhjen dhe vazhdimesine e punes si ne fazen e projektimit ashtu edhe ne ate te zbatimit te tij.

Çdo pike e fiksuar ne terren ka numerin, koordinatat te saj, si dhe lartesine te perftuar nepermjet nivelimit gjeometrik e gjeodezik (shih planimetrite e objekteve ku gjenden koordinatat tre dimensionale te pikave mbeshtetese). Keto te dhena sigurojne gjetjen e tyre me lehtesi ne terren.

Matjet u kryen me GPS TRIMBELL R6, Stacion Total te tipit Leica 307, Stacion Total te tipit Trimble M3 si dhe me nivele, te cilet teknikiisht siguron matjet e kendeve e largesive me saktesine e nevojshme per projektimin e rrugeve.



**Leica 307  
TOPCON GPT 900 A**



**TRIMBELL R6**



**Trimble M3**

**DINI LEVEL**



**GPS TRIMBELL R6**



## **Zhvillimi i Nivelimit Gjeometrik**

Per te siguruar kerkesat e larta teknike ne punimet rilevuse, u percaktua qe saktesia altimetrike e punimeve topografike te jete e larte dhe per kete qellim u zhvillua nivelim gjeometrik per pikat e poligonometrise ne te gjithë sektoret e rruges.

Nivelimi gjeometrik u krye me nivelen teknike te tipit Kern Level, me metoden e nivelimit teknik te dyfishte, duke matur çdo disnivel dy here, me dy vendosje instrumenti. Diferenca midis dy disniveleve te perftuar ne çdo stacion nuk u lejua me teper se 3 mm.

## **Rilevimi**

Duke u mbeshtetur ne pikat e poligonometrise dhe te nivelimit gjeometrik u zhvillua rrjeti i matjeve topografike.

Eshte rilevuar rruga egzistuse, kanale, pusete, platforme betoni, ure, ndertesa, objekte te ndryshem, rruge dytesore etj. Objektet e pare ne teren jane hedhur ne relief te gjithë. Punimet topogjeodezike te kryera jane mbeshtetur ne shkallen e plote te pergatitjes profesionale, ne perdorimin e teknologjive bashkekohore per matjet fushore dhe perpunimin kompjuterik e te dhenave, per te plotesuar kerkesat teknike te parashtruara nga projektuesit. Çdo pike e mare ne teren ka koordinata tre dimensionale, te paraqitura ne projekt.

Perpunimi i materialit topografik ne zyre eshte bere me programin Prost (Sierra Soft) dhe Autocad Land Development nga ku eshte perftuar rilevimi tre dimensional. Ky relief sherben si baze per hartimin e projektit te zbatimit me saktesine dhe cilesine e kerkuar ne termat e references nga investitori.

Ne materialin grafik te projektit jepet planimetria e fiksimeve dhe tabela e koordinatave te pikave te vendosura ne terren.

## **Pershkrimi i punes ne terren.**

Per mbeshtetjen e punimeve fillimisht u krijuan 2 pika te forta te cilat jane te mjaftueshme per kryerjen e pikave detaje te rilevimit. Matja e ketyre pikave u kryen me metoden statike duke qendruar ne pike rreth 40 min ne intervalin 1 sek duke siguruar saktesi milimetrike te koordinatave te pikave.

Prania e marresit baze ne largesi te kufizuar siguron saktesi me te larte te matjeve ne interval kohe me te shkurter. Keshtu per pikat deri ne 1km nga marresi baze u perdor intervali 10 sek me matje per çdo sekonde ndersa per largesi me te madhe deri ne 2 km intervali 15 sek. Element kryesor ne matjen 'stop&go' eshte mos humbja e lidhjes se fazes bartese gje e cila prish zgjidhjen perfundimtare. Kjo mund te



realizohet duke shmatur futjen ne zona hije te sinjalit ose zona me reflektim te madh sinjali. Ne kete rast marresit TRIMBLE R6 japin nje sinjal i cili lajmeron matesin se duhet te rifilloje matjen nga nje pike matur paraprakisht, duke siguruar saktesine e kerkuar.

Ne zonat me dendesi ndertimesh u perdor Stacioni Total pasi kishte peme dhe ndertime te larta te cilat nuk lejojne matjen e pikave detaje me GPS.

### ***Pershkrimi fizik i zones.***

Zona e shtrirjes se rrjeteve eshte rilevuar ne te gjithe gjatesine e saj. Ata perbehen kryesisht nga rruge lagjeje me hapsirat perkatese midis objekteve. Kanalet jane te hapura dhe ne disa raste ne trajte natyrore.

### ***Dokumentacioni garfik i perdorur per hartimin e relievit dhe baze per kryerjen e punimeve topografike***

Hartat e perdorura si element ndihmes ne kryerjen e punimeve

K-34-076-D-d te shkalles 1:25.000

K-34-077-C-c te shkalles 1:25.000

Fotot Ajrore

C-16-38-A

C-16-48-B

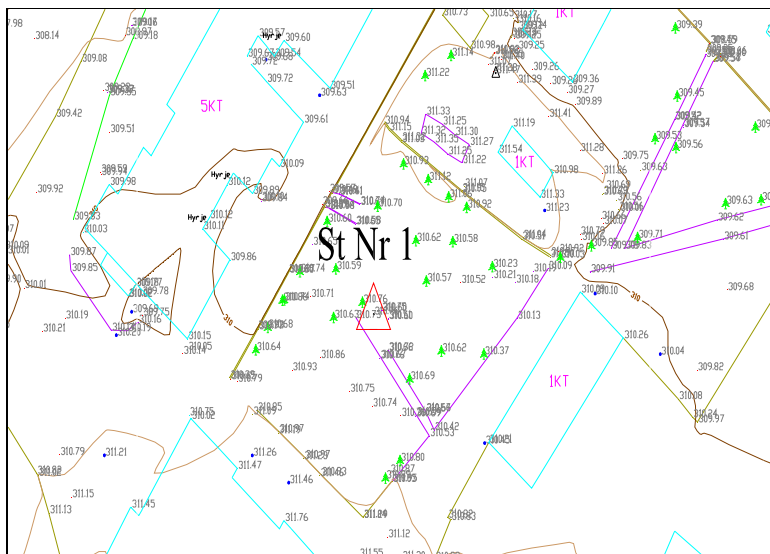
C-16-39-A

C-16-49-B

Me poshte po paraqesim Katalogun e Skicave te Pikave Poligonale per te ndihmuar gjetjen e tyre lehtesisht gjate zbatimit te projektit.

## Pika Poligonale Nr.1

### Planimetria e pikes



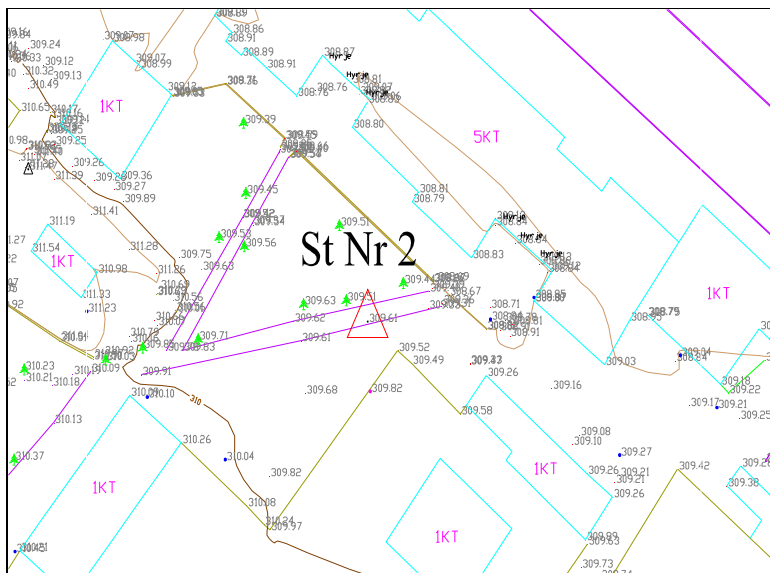
### Fotografi e pikes



Koordinatat e pikes poligonale Nr.1		
X	Y	Z
417.382,705	4.607.177,169	310,763

## Pika Poligonale Nr.2

### Planimetria e pikes



### Fotografi e pikes



### Koordinatat e pikes poligonale Nr.2

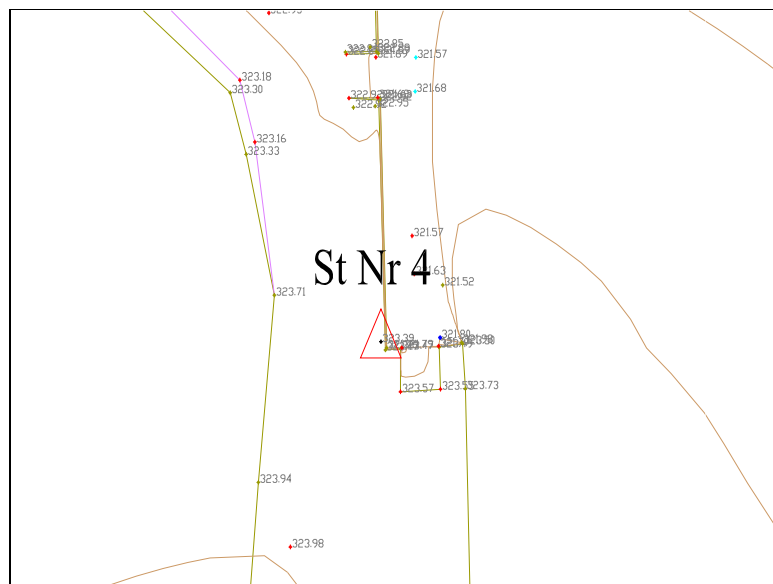
X	Y	Z
417.435,29	4.607.185,752	309,61





## Pika Poligonale Nr.4

### Planimetria e pikes



### Fotografi e pikes

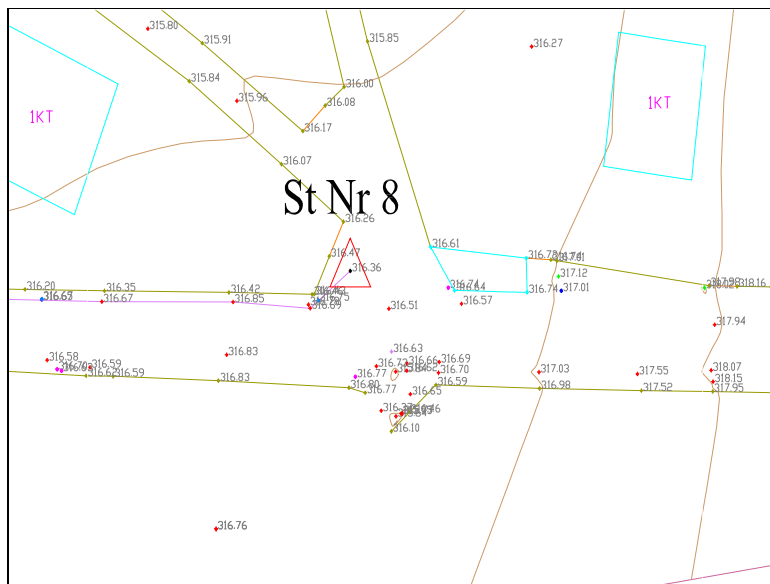


Koordinatat e pikes poligonale Nr.4		
X	Y	Z
417.194,062	4.606.809,967	323,393



## Pika Poligonale Nr.5

### Planimetria e pikes



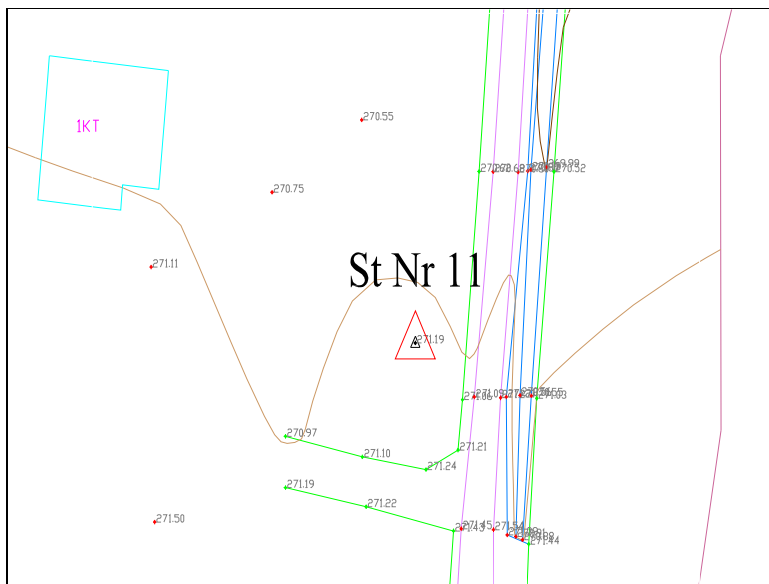
### Fotografi e pikes



Koordinatat e pikes poligonale Nr.8		
X	Y	Z
416.882,527	4.606.750,447	316,364

## Pika Poligonale Nr.6

### Planimetria e pikes



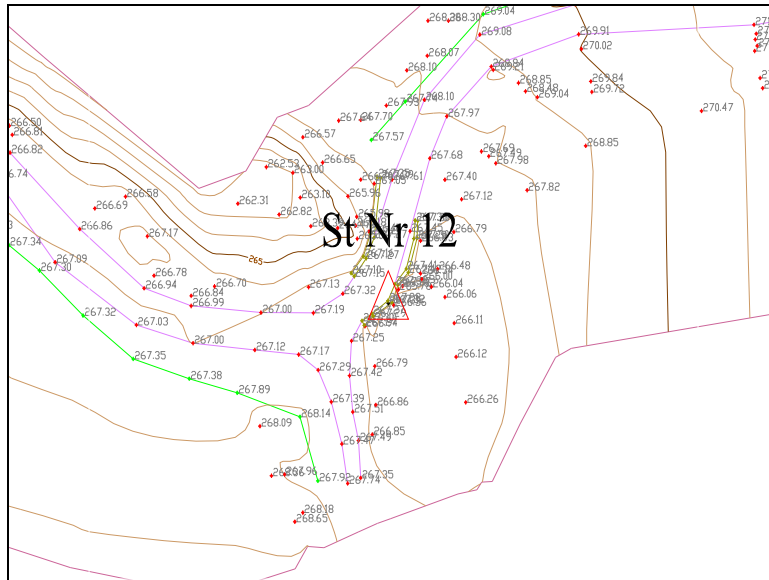
### Fotografi e pikes



Koordinatat e pikes poligonale Nr.11		
X	Y	Z
416.459,493	4.607.350,727	271,192

## Pika Poligonale Nr.7

### Planimetria e pikes



### Fotografi e pikes

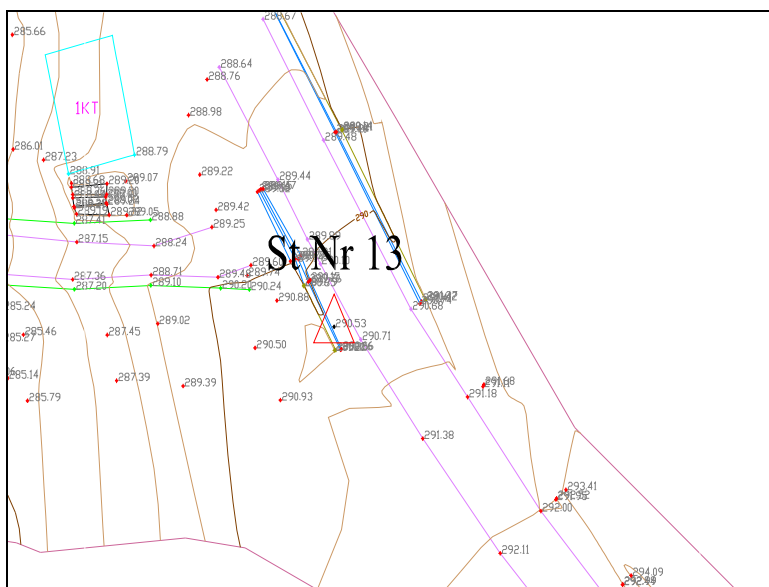


Koordinatat e pikes poligonale Nr.12		
X	Y	Z
416.695,504	4.607.558,465	267,314



## Pika Poligonale Nr.8

### Planimetria e pikes



### Fotografi e pikes



Koordinatat e pikes poligonale Nr.13		
X	Y	Z
416.891,161	4.607.574,546	290,525

*Per:*

**Boe "Arabel - Studio" Sh.p.k "Infrakonsult " Sh.p.k "Net-Group " Sh.p.k**

Adm.Redi Struga

Inxh.Top.Iv Beqari