

RELACION ARKITEKTONIK

OBJEKTI:

Mirëmbajtje e thellë e hidroizolimit të taracave
në objektet arsimore dhe godinat publike

Informacione te përgjithshme.

Gjendja ekzistuese e objektit

Objekti i marrë në studim projektim është Shkolla 9-Vjeçare "Kongresi i Lushnjes". Ky objekt ka probleme me lagështinë që vjen nga tarracat. Në të gjithë objektin problem i vazhdueshëm është lagështia nga soletat e cila është prezente në tavanet e klasave dhe korridoreve duke u bërë shqetësuese. Nga inspektimet në terren dhe verejtja në vend e situatës shihet që kjo lagështi vjen nga soletat, të cilat nuk kanë hidroizolim, e kanë të demtuar ose kanë hidroizolim të pjesshëm. Lagështia sjell edhe rënien e suvase së tavaneve dhe mureve, duke krijuar një ambient aspak të sigurt për zhvillimin e mesimit dhe sigurinë e jetës së fëmijëve.

Foto me poshte tregojne gjendjen egzistuese te taraces se objektit:

Dhe perkatesisht si me poshte :

1. Shkolla "Kongresi i Lushnjes"

Shkolla "Kongresi i Lushnjes" ndodhet në Njësinë Administrative Nr.3, në Rruga. "Qemal Stafa". Është godinë 3 katëshe me sipërfaqe të përgjithshme 1523m² dhe sipërfaqe ndërtimi 1423. Në këtë objekt zhvillojnë procesin mësimor 654 nxënës.





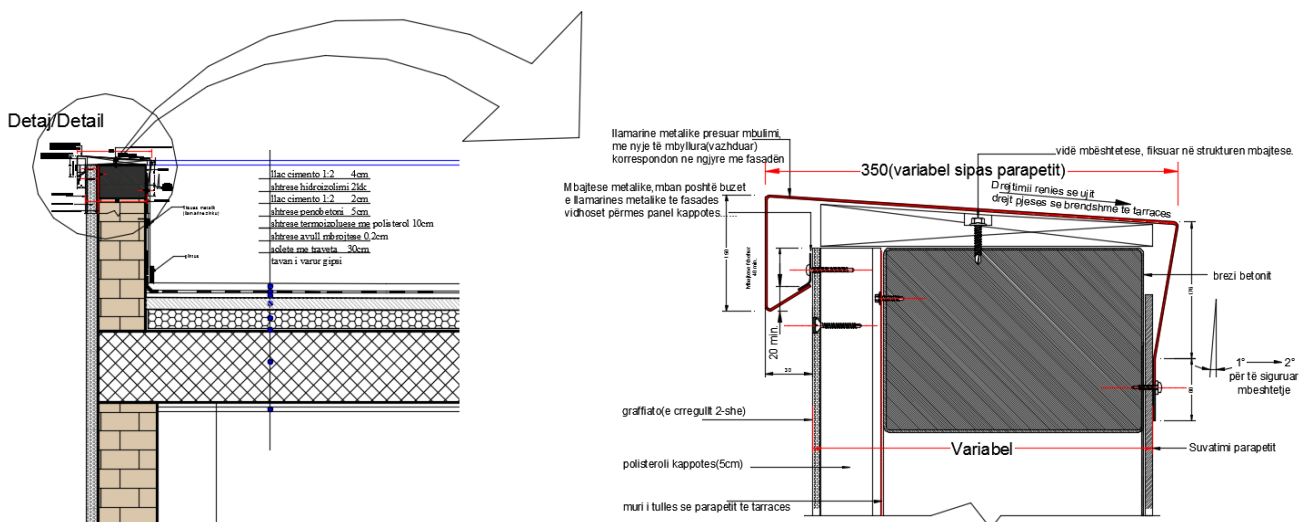
Propozimi për mirëmbajtjen e thellë të objekteve.

Duke pasur parasysh gjendjen ekzistuese e objektit më sipër, u vuri re se problematikat vijnë nga mungesa e standarteve, amortizimi dhe mungesa e hidroizolimit.

Në veçanti, problematika shtohet edhe nga shkarkimet vertikale të ujrave të shiut, pasi duke qenë të brendshme, kanë difekte izolimi dhe montimi dhe për pasojë krijojnë lagështi edhe në ambjentet e brendshme. Në këtë rast ato do të ndryshojnë vendin dhe do të jenë të jashtme, në mënyrë që të mund të kontrollohen më mirë dhe të mirëmbahen më kollaj.

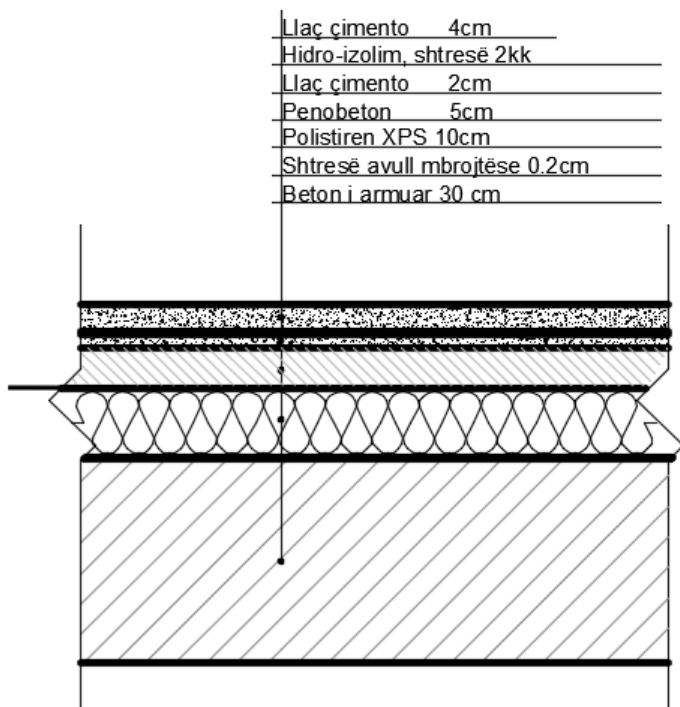
Prandaj, duke qenë edhe objekt arsimor, propozojmë prishjen e shtresave ekzistuese dhe ribërje edhe njëherë të shtresave të taracës që janë sipas standarteve të projektimit dhe përkatesisht sipas detajeve me poshtë:

1. DETAJE TE SHTRRESAVE, PARAPETEVE KULLIMIT TE UJRAVE



Sistemi i mbledhjes së ujrave të shiut parashikon rikonstruksionin e piletave në terracë dhe të kolektoreve vertikale. Rikonstruksioni i rrjetit të jashtëm nuk parashikohet në projekt.

Kosto totale e punimeve është përcaktuar në preventivin përfundimtar të objektit, i cili është bazuar në specifikimet teknike dhe kërkesat e veçanta të Bashkisë në lidhje me standartet e kërkuara. Për çdo ndryshim në detaje, në shtresa apo specifika të veçanta, zbatuesi duhet të konsultohet me përfaqësuesin e autoritetit kontraktor dhe të marrë miratimin e tij për ndryshimin e projektit.



Detaj i hidroizolimit, termoizolimit, shtresat në taraca