

# PROJEKTI I ZBATIMIT (Mbrojtja ndaj Zjarrit)

Objekti : "**ROMA ON MARKET**"

Porosites : **BASHKIA GJIROKASTER**

Porositës

**BASHKIA GJIROKASTER**

Faza

**PROJEKT-ZBATIMI**

Titulli i Projektit

**ROMA ON MARKET**



PROJEKTUES:  
**"HMS STUDIO"**  
NUIS: M02121037R

Ing. DENIS LATOLLARI

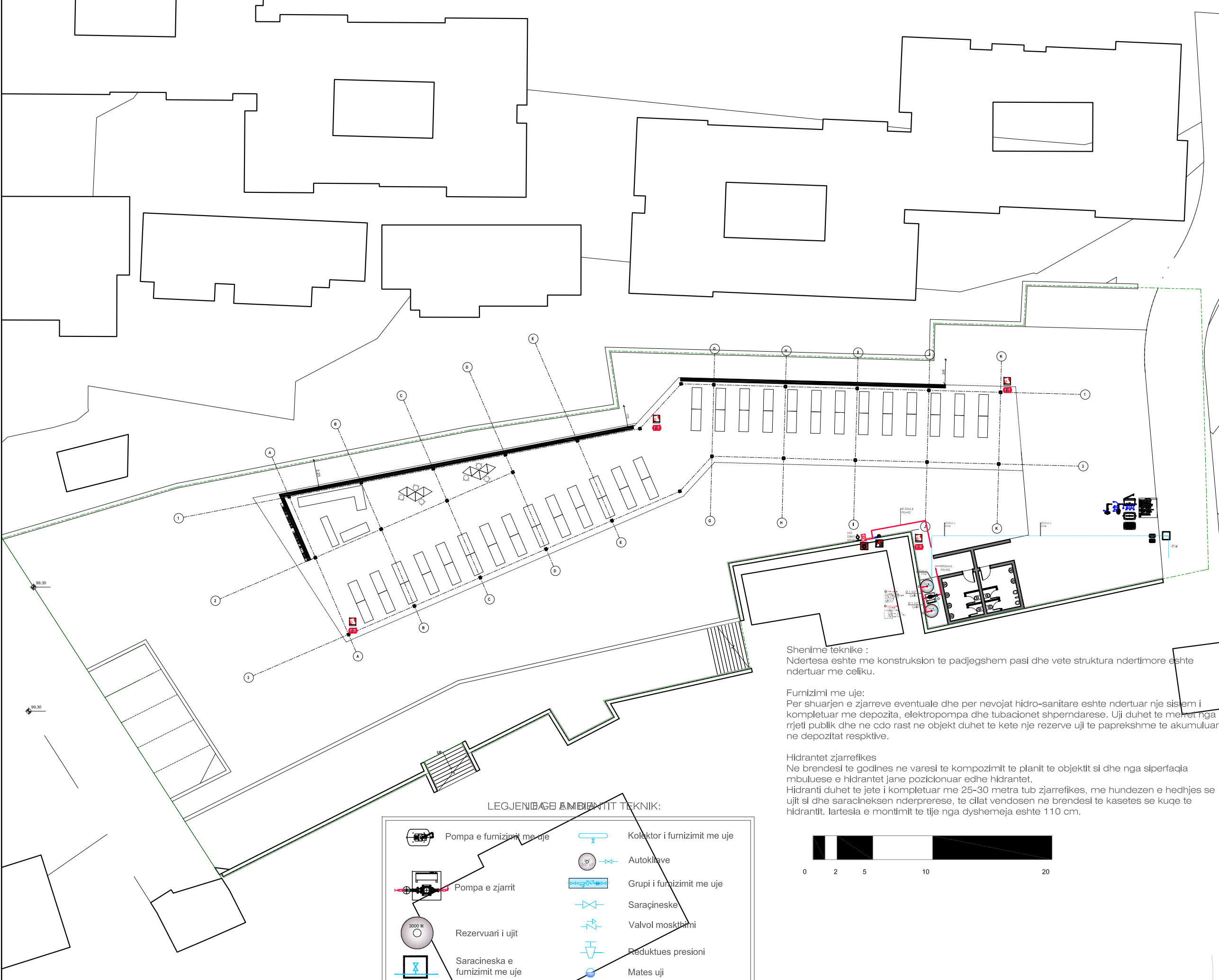
liç. M.1207/1

Ing. LEDIANA DILA

Kapitulli

**HIDROSANITARE**

# IMPIANTI I MBROJTJES NDAJ ZJARRIT DHE SHPETIMIT

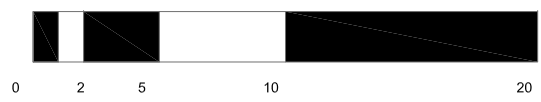
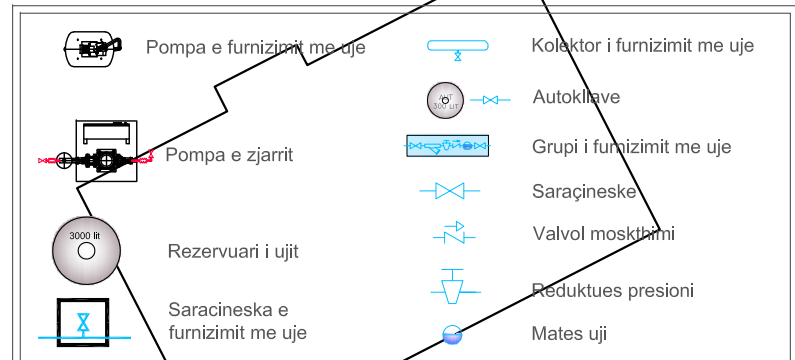


**Shenime teknike :**  
 Ndertesa eshte me konstruksion te padjegshem pasi dhe vete struktura ndertimore eshte ndertuar me celiku.

**Furnizimi me uje:**  
 Per shuarjen e zjarreve eventuale dhe per nevojat hidro-sanitare eshte ndertuar nje sistem i kompletuar me depozita, elektropompa dhe tubacionet shperndarese. Uji duhet te merret nga rrjeti publik dhe ne cdo rast ne objekt duhet te kete nje rezerve uji te paprekshme te akumuluar ne depozitat respektive.

**Hidrantet zjarrefikes**  
 Ne brendesi te godines ne varesi te kompozimit te planit te objektit si dhe nga siperfaqja mblutuese e hidrantet jane pozicionuar edhe hidrantet.  
 Hidranti duhet te jete i kompletuar me 25-30 metra tub zjarrefikes, me hundezen e hedhjes se ujit si dhe saracinesken nderprerese, te cilat vendosen ne brendesi te kasetes se kuqe te hidrantit. lartesia e montimit te tije nga dyshemeja eshte 110 cm.

**LEGJENIBAGE AMBIENTIT TEKNIK:**



Porosites	<b>"BASHKIA GJIROKASTER"</b>
Faza	<b>PROJEKT-ZBATIMI</b>
Titulli i Projektit	<b>ROMA ON MARKET</b>

**HMS** PROJEKTUES:  
**"HMS STUDIO"**  
 NUIS: M02121037R  
 HYDRO MECHANICAL SYSTEMS

Ing. DENIS LATOLLARI	lic. M.1207/1
Ing. LEDIANA DILA	lic. M.1130/2

PROJEKTI	<b>MEKANIKE</b>
Titulli i Vizatimit	<b>PROJEKTI I MBROTJES NDAJ ZJARRIT DHE SHPETIMIT HIDRANTE - FIKSE</b>
Shkalla	Nr. i Fletës
<b>1:300</b>	<b>MNZ.01</b>

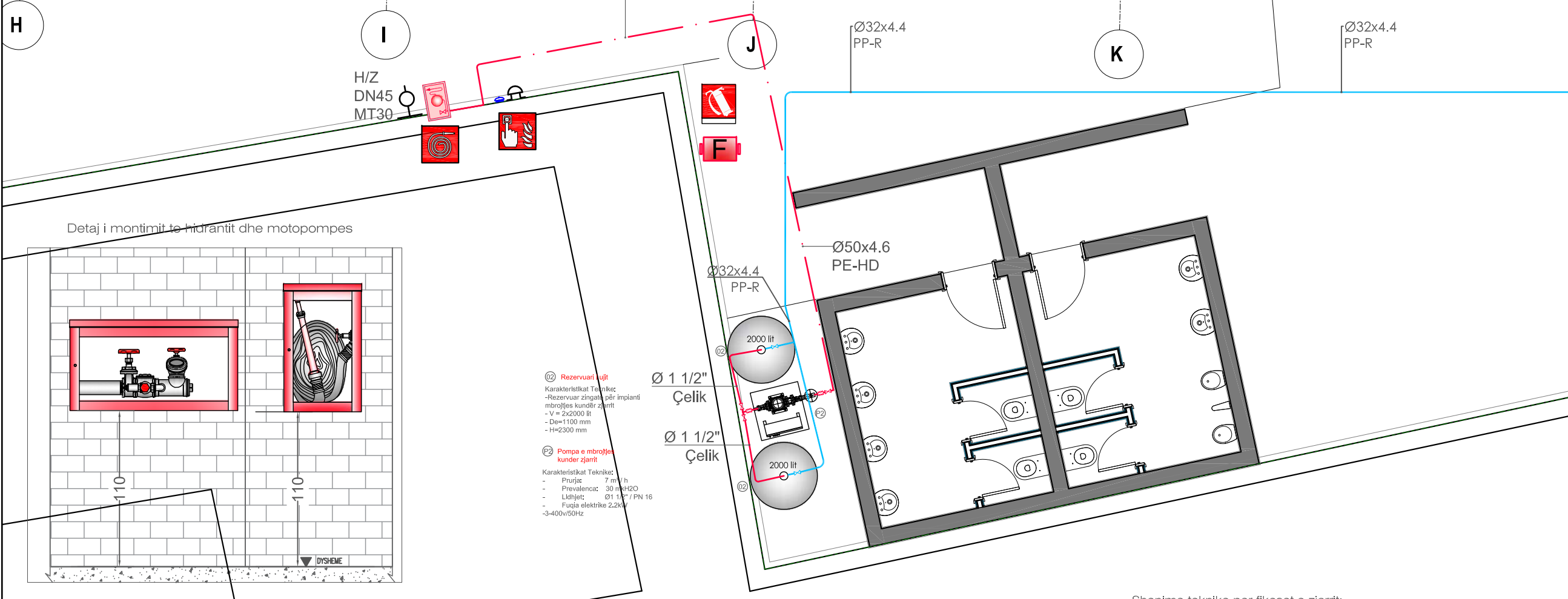
# IMPIANTI I UJIT TE FTOHTE DHE TE NGROHTE SANITAR

3

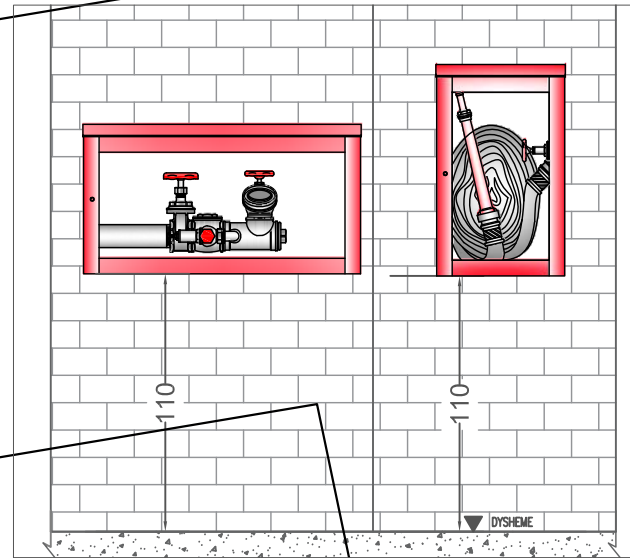
Shenime teknike :  
Ndertesa eshte me konstrukcion te padjegshem pasi dhe vete struktura ndertimore eshte ndertuar me celiku.

Furnizimi me uje:  
Per shuarjen e zjarreve eventuale dhe per nevojat hidro-sanitare eshte ndertuar nje sistem i kompletuar me depozita, elektropompa dhe tubacionet shperndarese. Uji duhet te merret nga rrjeti publik dhe ne cdo rast ne objekt duhet te kete nje rezerve uji te paprekshme te akumuluar ne depozitat respektive.

Hidrantet zjarrefikes  
Ne brendesi te godines ne varesi te kompozimit te planit te objektit si dhe nga siperfaqja mbuluese e hidrantet jane pozicionuar edhe hidrantet.  
Hidranti duhet te jete i kompletuar me 25-30 metra tub zjarrefikes, me hundezen e hedhjes se ujit si dhe saracineksen rnderperrese, te cilat vendosen ne brendesi te kasetes se kuqe te hidrantit. lartesia e montimit te tije nga dyshemeja eshte 110 cm.



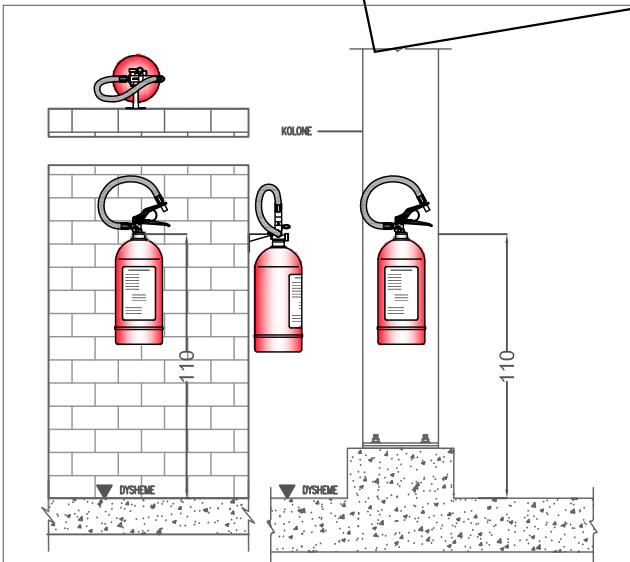
Detaj i montimit te hidrantit dhe motopompes



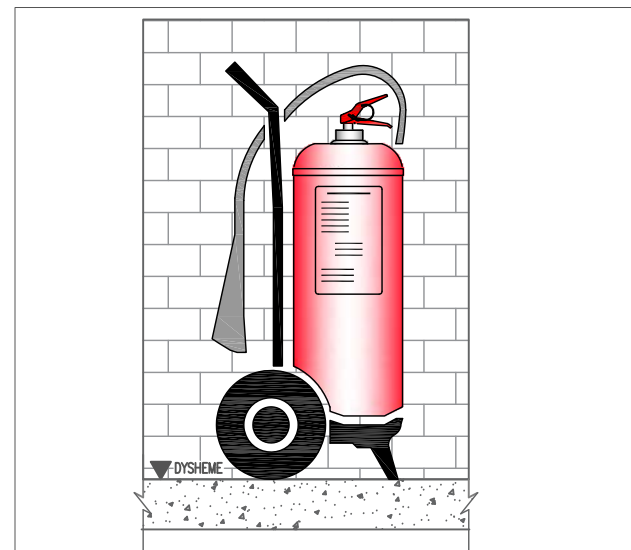
Ⓜ Rezervuari i ujit  
Karakteristikat Teknikke:  
- Rezervuar zingor për impianti mbrojtjes kundër zjarrit  
- V = 2x2000 lit  
- Dm=1100 mm  
- H=2300 mm

Ⓜ Pompa e mbrojtjes kundër zjarrit  
Karakteristikat Teknikke:  
- Prurja: 7 m<sup>3</sup>/h  
- Prevalenca: 30 mH<sub>2</sub>O  
- Lidhjet: Ø1 1/2" / PN 16  
- Fuqia elektrike 2.2kW  
- 3-400v/50Hz

Detaj i montimit te fikeseve te zjarrit



Detaj i fikses karrelato



Shenime teknike per fikseset e zjarrit:  
- Fikseset e zjarrit me pluhur perdoren per fikjen e zjarreve ne dru, leter, plastike, lengje dhe gaze te djegshme, aparatura dhe pajisje elektrike.  
- Shuarja e zjarrit arrihet nga izolimi i lendes qe digjet dhe nga oksigjeneri i ajrit.  
- Pluhur nuk eshte helmues dhe as korridiv.

## LEGJENDA E AMBIENTIT TEKNIK:



Porosites	<b>"BASHKIA GJIROKASTER"</b>
Faza	<b>PROJEKT-ZBATIMI</b>
Titulli i Projektit	<b>ROMA ON MARKET</b>

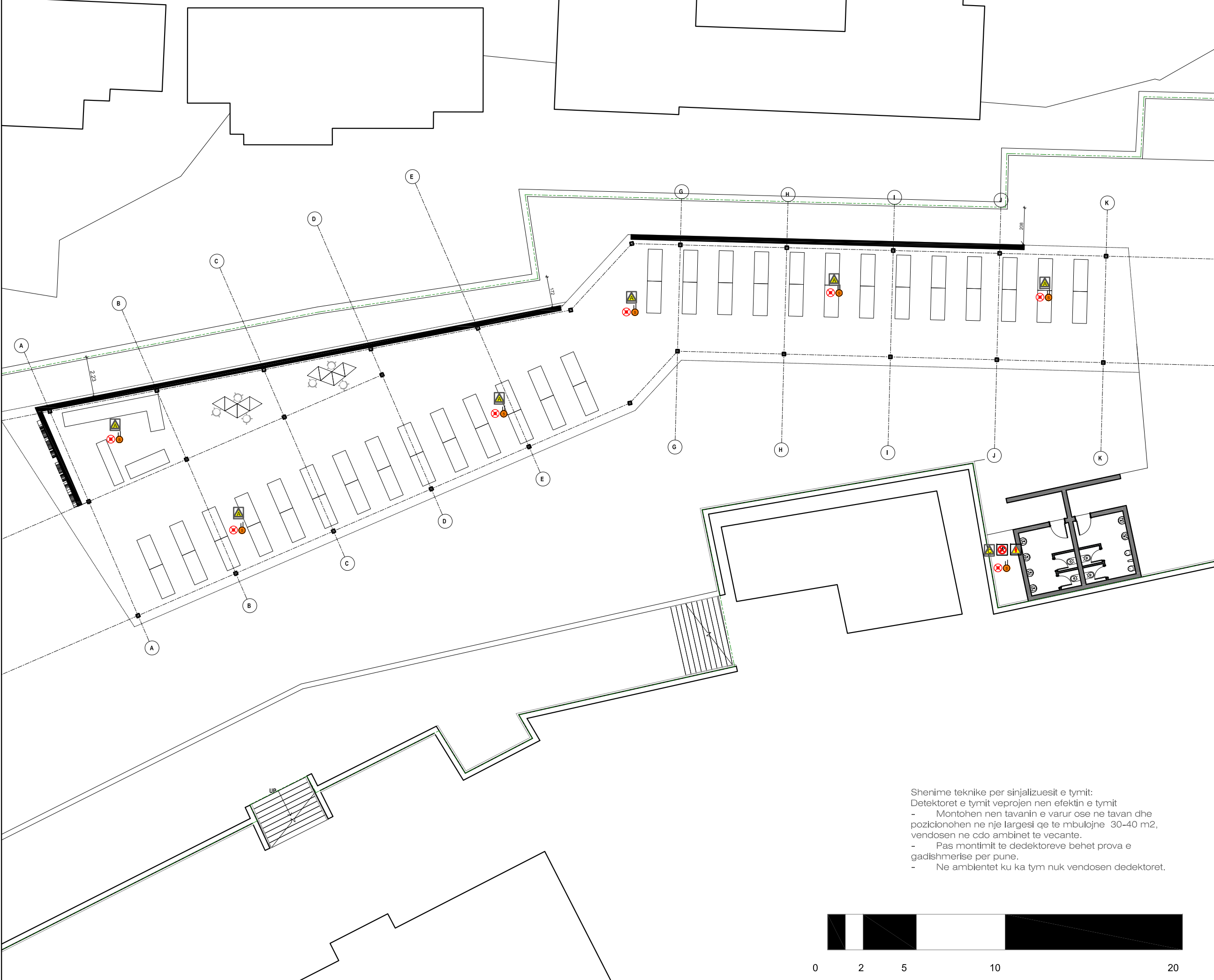
**HMS** PROJEKTUES:  
**"HMS STUDIO"**  
NUIS: M02121037R  
HYDRO MECHANICAL SYSTEMS

Ing. DENIS LATOLLARI	lic. M.1207/1
Ing. LEDIANA DILA	lic. M.1130/2

PROJEKTI	<b>MEKANIKE</b>
Titulli i Vizatimit	<b>PROJEKTI I MBROTJES NDAJ ZJARRIT DHE SHPETIMIT AMBJENTI TEKNIK</b>

Shkalla	Nr. i Fletës
<b>1:75</b>	<b>MNZ.02</b>

# IMPIANTI I UJIT TE FTOHTE DHE TE NGROHTE SANITAR



Shenime teknike per sinjalizuesit e tymit:  
 Detektorët e tymit veprojnë nën efektin e tymit  
 - Montohen nën tavanin e varur ose në tavan dhe pozicionohen në një largësi që të mbulojnë 30-40 m<sup>2</sup>, vendosen në çdo ambient të vecantë.  
 - Pas montimit të dedektoreve bëhet prova e gadishmerisë për punë.  
 - Në ambientet ku ka tym nuk vendosen dedektoret.

Porosites	<b>"BASHKIA GJIROKASTER"</b>
Faza	<b>PROJEKT-ZBATIMI</b>
Titulli i Projektit	<b>ROMA ON MARKET</b>

**HMS** PROJEKTUES:  
**"HMS STUDIO"**  
 NUIS: M02121037R  
 HYDRO MECHANICAL SYSTEMS

Ing. DENIS LATOLLARI	lic. M.1207/1
Ing. LEDIANA DILA	lic. M.1130/2



PROJEKTI	<b>HIDROSANITARE</b>
Titulli i Vizatimit	<b>PROJEKTI I MBROTJES NDAJ ZJARRIT DHE SHPETIMIT DETEKTIMI I TYMIT</b>

Shkalla	<b>1:200</b>	Nr. i Fletës	<b>MNZ.03</b>
---------	--------------	--------------	---------------

SINJALISTIKA :

-  Sinjalistike Klasa e zjarrit A
-  Sinjalistike Klasa e zjarrit B
-  Sinjalistike Klasa e zjarrit C
-  Sinjalistike ndalim i shuarjes me uje
-  Sinjalistike Rrezik tension i larte

LEGJENDA

-  Detektor tymi
-  Sinjalizues tymi

