

PERMBAJTJA E RAPORTIT

1.	HYRJE	2
3.	QELLIMI DHE DETYRAT	4
4.	PROJEKT - ZBATIM	5
4.1	Te dhena referuese.....	5
4.2	Vrojtimet gjeometrike dhe arkitektonike te situates ekzistuese	6
5.	ELEMENTET E SHTRESAVE DHE MOBILIMIT URBAN	6
5.1	Paketat e sheshit	6
5.2	KUB	9
5.3	Ndricimi.....	9
6.	Permbledhje mbi Projekt - Zbatimin.....	11

TABELA E FIGURAVE

Figure 1- Foto gjendja ekz.	Figure 2 Foto gjendja ekz.	4
Figure 3 Foto gjendja ekz	Figure 4 Foto gjendja ekz	4
Figure 5 Planvendosja.....		5
Figure 6 Planimetria.....		7
Figure 7 Detaji i shtylles se basketbollit		8
Figure 8 Plani KUSH.....		9

1. HYRJE

Bazuar ne Detyren e Projektimit te hartuar nga **Autoritetit Kontraktor (Bashkia Tirane) Drejtoria e Pergjithshme e Objekteve Publike (DPN3)**, nga ana jone si shoqeri projektuese **"INSTITUTI DEKLIADA ALB"sh.p.k**, eshte pergatitur materiali i nevojshem teknik per hartimin e **Projekt – Zbatimit** te objektit: **Studim–Projektim "Mirëmbajtje e thellë në terrenet e jashtëme sportive 2023"**, per shkollat e mesme dhe 9-vjecare pjese e territorit te Bashkise Tirane.

Pjese e ketij projekti jane hapesirat e jashtme sportive te 4 shkollave te meposhtme te cilat do te trajtohen gjithmone sipas rendit:

1- Shkolla e mesme e pergjithshme "Partizani"

2- Shkolla 9 vjecare "Isa Boletini"

3- Shkolla 9 vjecare "Gjon Buzuku"

4- Shkolla 9 vjecare "Kongresi i Manastirit"

Raportet teknike do te trajtohen te ndara per secilen shkolle, ne menyre qe te shihen qarte nderhyrjet dhe paketat.

Qellimi kryesor i ketij projekti eshte te permiresohen kushtet ne ambientet e oborrit te jashtem (te shkollave te permendura me siper), per te plotesuar pjeserisht nevojat qe kane nxenesit e ketyre shkollave, banoret e komunitetit perreth si dhe stafi, gjate proceseve mesimore dhe aktiviteteteve sportive qe zhvillohen ne kete objekt shkollor. Te permiresohen kushtet e mesimdhënies, nepermjet krijimit te nje kendi te mirefillte sportiv per zhvillimin e lojrave minifutboll apo lojrave me dore, duke vendosur shtresat e tapetit me bar artificial ose multishtresat akrilike ne pershtatje me aktivitetin sportiv, duke instaluar aksesoret sportive per organizimin e aktiviteteteve per lojra me dore, rrethimin e fushes se lojrave me dore ne ato pjese te perimetrit qe eshte e domosdoshme dhe ndricimin e tyre.

Punimet e shtresave dhe nen shtresave perfshijne heqjen e shtresave egzistuese dhe ndertimin e shtresave te reja duke vendosur dhe sistemin e drenazhimit poshte terrenit te fushes se mini futbollit. Aplikimi i materialeve bashkekohore dhe speciale, te pershtatshme per kryerje te aktiviteteteve sportive duke mbrojtur shendetin e femijeve si dhe duke rritur pritshmerite ne arritjen e rezultateve sportive.

Krijimin e sistemit te largimit te shpejte te ujrave siperfaqesore nepermjet kanaleve te kullimit te mbuluara me zgara metalike, duke respektuar pjerresine si dhe rrjetin aktual te largimit te ujrave te shiut.

Qellimi kryesor eshte te permiresohen kushtet ne ambientet e Terrenit te jashtem sportiv ne teresine e tij dhe t'ju pergjigjen sfidave dhe nevojave qe kane perdoruesit dhe stafi gjate proceseve mesimore dhe aktiviteteteve sportive qe zhvillohen ne kete objekt shkollor.

Me poshte do te trajtohet Shkolla e mesme e pergjithshme "Partizani".

2. Shkolla e mesme e pergjithshme "Partizani" – Gjendja ekzistuese

Vendndodhja: Ky objekt shkollor ndodhet ne Njesine Administrative Nr.8. ne Rr.Tafaj, dhe aktualisht ka hyre ne rikonstrukcion, referuar kontrates se siper marrjes me Nr.2680/4 Prot. date 18.02.2022, ne te cilen eshte parashikuar te rikonstruktohet godina ekzistuese, ndertimi i nje shtese anesore, ndertimi i palestres si dhe sistemimi i ambienteve te jashteme dhe terreneve sportive. Por, nepermjet shkreses "Kerkese per bashkepunim", me nr. 831 Prot. date 27.02.2023, Drejtoria e Investimeve te Puneve Publike prane Drejtorise se Pergjithshme te Puneve Publike ne Bashkine Tirane, na ve ne dijeni se gjate zbatimit te projektit dhe ndryshimit te volumeve te punes ndertimore eshte konstatuar se rehabilitimi i terreneve sportive, sistemim gjelberimi dhe vendosja e ndricimit te jashtem e tejkalon vleren e fondit limit te kontrates, e per kete arsye, kerkon bashkepunimin per te perfshire keto punime brenda projektit qe ne kemi ne proces.

Gjendja ne teresine e terrenit te jashtem sportiv:

Gjendja e terrenit te jashtem sportiv eshte tejet e amortizuar nga koha e gjate e funksionimit te tij. Rrethimi perimetral me strukture metalike, eshte plotesisht i ndryshkur dhe disa elemente te struktures metalike jane demtuar dhe kane pesuar fraktura, duke rrezikuar te rrezohen. Rrjeta qe ka sherbyer dikur si rmbeshtjellese e struktures metalike, eshte e demtuar dhe e copetuar ne 80 % te siperfaqes se saj.

Shtresa e poshtme e terrenit eshte me asfaltobeton, pjeserisht me demtime dhe gropa apo carje, e papershtatshme per kryerjen e aktiviteteve sportive mbi te, kjo jo vetem sepse nuk ka asnje parameter per amortizimin e levizjes, ecjes apo kercimit, por edhe sepse paraqitet teper e rrezikshme per rastet kur femijet mund te rrezohen mbi te dhe te aksidentohen.

Ndricimi i jashtem i terreneve sportive eshte jashte funksionit dhe prozhektoret aktuale nuk jane pozicionuar ne menyre te tille qe te mbulojne me drite te gjithë territorin, duke lene pjese te erreta, ne rastet e aktiviteteve sportive te mbremjes, ne periudhen e dimrit.

Edhe largimi i ujrave siperfaqesore te terrenit sportive eshte teresisht jashte funksioni. duke bere qe ne periudhen e reshjeve, ujrat te mos largohen por te krijojne pellgje te medha, duke e kthyer kete terren ne nje siperfaqe te rrezikshme.

Organizimi i funksioneve sportive aktualisht eshte i pamundur, pasi Aksesoret sportive jane te amortizuar duke bere qe mesimi i disiplinave sportive si basketbolli dhe voleibolli. te behet i veshtire, nderkohe qe mungojne ato aksesore dhe infrastruktura qe ndihmojne ne aplikimin e disiplinave te atletikes dhe gjimnastikes.

Foto nga gjendja ekzistuese



Figure 1- Foto gjendja ekz.



Figure 2 Foto gjendja ekz.



Figure 3 Foto gjendja ekz



Figure 4 Foto gjendja ekz

3. QELLIMI DHE DETYRAT

Qellimi kryesor është të përmirësohen kushtet në ambientet e Terrenit të jashtëm sportiv në teresinë e tij për t'ju përgjigjen sfidave dhe nevojave që kanë përdoruesit dhe stafin gjatë proceseve mesimore dhe aktiviteteve sportive që zhvillohen në këto objekt shkollor.

Të përmirësohen në mënyrë të ndjeshme kushtet e mesimdhënis, nëpërmjet riparimeve dhe mirëmbajtjes së thellë të ambienteve të jashtëme sportive, duke aplikuar materiale bashkëkohore dhe të standarteve më të mira për kryerjen e aktiviteteve sportive, në mënyrë që të rritet siguria dhe konforti si dhe të përmirësohet rezultati i pritshëm, që është edukimi sportiv duke krijuar ekipe të moshave në disa disiplina sportive si basketboll dhe volejbol, si dhe duke krijuar kushtet e duhura për masivizimin e sportit.

Vlerësimi i objektit është bërë me vizite në terren, matje, inspektim dhe fotografim i ambienteve si dhe takim me stafin mesimdhënës duke propozuar si në vijim punimet e domosdoshme që duhet të kryhen:

- Rikonceptim i aktiviteteve sportive referuar edhe kurrikules rnesimore, duke perfshire basketbollin, volejbollin, atletiken dhe gjimnastiken.
- Riformatim i shtresave te poshteme te terrenit sportive, ne pershtatje me aktivitetin sportiv;
- Organizim i orjentimit te ujrave siperfaqesore ne oborrin e jashtem, sidomos ne fushat e basketbollit dhe volejbollit;
- Rikualifikim i rrjetit elektrik ne funksion te ndricimit te jashtem;
- Krijimi i nje simbolike ne shtresen e llustres qe do te mbuloje oborrin e jashtem dhe fushen sportive, dhe me saktesisht e nje ylli me pese cepa me dimensione te medhaja i cili do te kete pamje vizuale nga siper.



Figure 5 Planvendosja

4. PROJEKT - ZBATIM

Ne detyren e projektimit, percaktuar nga Autoriteti Kontraktor, pershkruhet infrastruktura dhe situata ekzistuese e sheshit te shkolles. Bazuar ne kerkesat e tyre per zhvillimin e projektit por gjithashtu edhe inspektimet e nevojshme te kryera ne terren eshte proceduar nga ana jone me projekt-zbatimin, ku jane pergatitur te gjitha materialet e nevojshme.

4.1 Te dhena referuese

Shtresat te trupit te sheshit dhe fushave jane projektuar ne menyre qe te sigurojne garanci, qendrueshmëri dhe te përballojnë kapacitetet faktike dhe të perspektivës. Materialet, qe do të përdoren, do të jenë sipas kushteve teknike të projektimit dhe ndërtimit.

Në përfundim sic thuhet ne detyre projektimi, projektuesi duhet të konsultohet vazhdimisht me Bashkinë Tiranë përpara fillimit të punës për projektin, ashtu si edhe gjatë të gjitha fazave të projektimit dhe zbatimit të tij dhe kjo si për garantimin e saktësisë së bazës së të dhënave, ashtu edhe për reflektimin e ndryshimeve të pritshme nga plan/studimet e përmendura më sipër.

Përveç saktësisë së të dhënave si më sipër, përpara se të fillohej puna me projektimin paraprakisht u realizua:

- ❖ Rilevimi topografik (azhornimin) e rrugëve hyrese dhe dalese;

Në zgjidhjen e projektit janë patur parasysh:

- Zgjidhja në anën Planimetrike,
- Elementet social

-Në zgjidhjen Planimetrike do te kemi parasysh krijimin e nje sheshi i cili te sherbeje per shfrytezimin nga ana e shkolles dhe nxenesve ne kohen e lire si edhe gjate ores se edukimit fizik.

-Zgjidhja Sociale, është patur parasysh ruajtja e nivelit ekzistues të pjerresise, duke mos sjellë diferenca kuote në lidhje me hyrjen ne objekt.

4.2 Vrojtimet gjeometrike dhe arkitektonike te situates ekzistuese

Gjate inspektimeve ne terren dhe matjeve topografike u pa situata ekzistuese e terrenit, gjeresise. Siperfaqja totale per sistemimin e hapesires sportive, fushes se basketbollit, sheshit te lire si edhe te hapesires se gjelberuar eshte rreth 560m². Gjate punimeve te bera ne zone per rindertimin e shkolles eshte germuar dhe niveluar e gjithë kjo hapesire duke hequr materialet e grumbulluara nga punimet.

Pikat kryesore ku paraqitet nevoja per nderhyrje jane si me poshte:

- Fusha e basketbollit
- Hapesira e lire perpara fushes se basketbollit
- Rrjeti i ri i kanalizimeve te ujrave te bardha
- Rrjeti i ndricimit shtyllor

5. ELEMENTET E SHTRESAVE DHE MOBILIMIT URBAN

5.1 Paketat e sheshit

Per te shpjeguar ndarjen e llojeve te shtresave me poshte paraqesim planimetrine e pergjithshme:

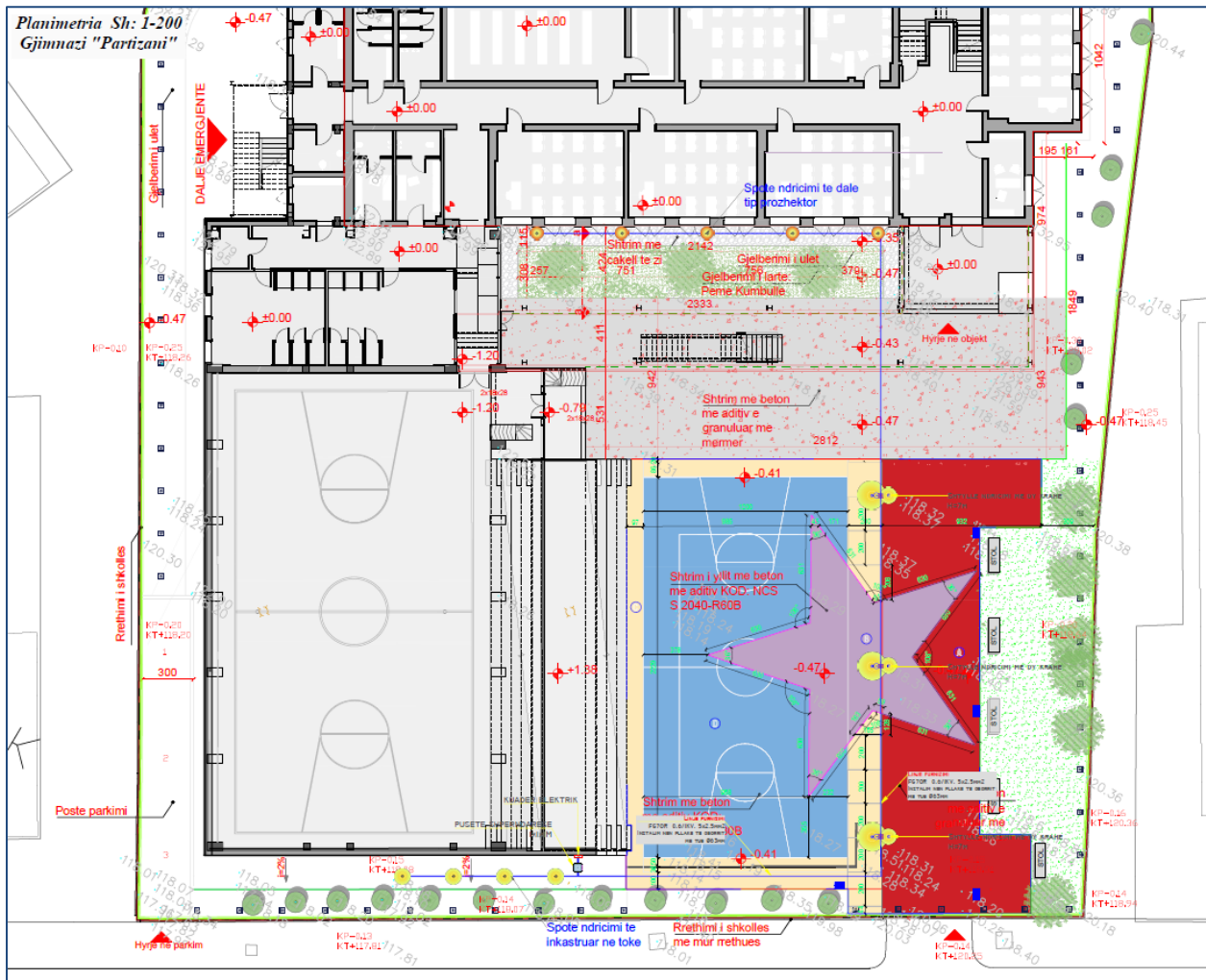


Figure 6 Planimetria

Fusha e basketbollit:

Sipërfaqja e shtreses së fushës së basketbollit dhe yllit është 406m².

- Struktura monolite betoni C 20/25 (t=10cm)
- Hekur betoni i zakonshëm Ø 6 ~ 10mm
- Shtrese primer
- Shtrese akrilike elastosport 853
- Super elastocoat curf 842
- Super elastocoat fine 842
- Shtrese akrilike elastoturf fine
- Shtrese akrilike elastosport 818

Per fushen e basketbollit do te perdoret nje ngjyre bojeqielli, ndersa per yllin do te perdoret nje ngjyre lejla pastel si ngjyra e shkalleve.

Pavaresisht se ne projekt jane vendosur kodet e ngjyrave, te pershtaten gjate zbatimit nga sipërmarresi me miratimin e autoritetit kontraktor dhe mbikqyresit.

Pergjate anes jugore te fushes se basketbollit eshte parashikuar te ndertohet rrethim me konstruksion metalik dhe rrjete najloni. Sic paraqitet ne detaj konstruksioni metalik do te behet me material hekur i galvanizuar dn10cm, spesori 6mm, ndersa elementet lidhes pra tubat horizontale do te jene dn3 cm. Lartesia e rrethimit do te jete 4m dhe lartesia e shtyllave kryesore 4.7m. Kolonat metalike do te vendosen cdo 2m, te ankoruara ne dysHEME betoni. Te kihet kujdes qe shtyllat vertikale te mbyllen me fundore te sipërme ne menyre qe te mos futet uji i cili mund te rrezikojë korrozionin e shtylles.

Si pjese e konstruksionit metalik te perbere perfshihen gjithashtu shtyllat e basketbollit (sip me poshte) dhe ato te volejbollit.

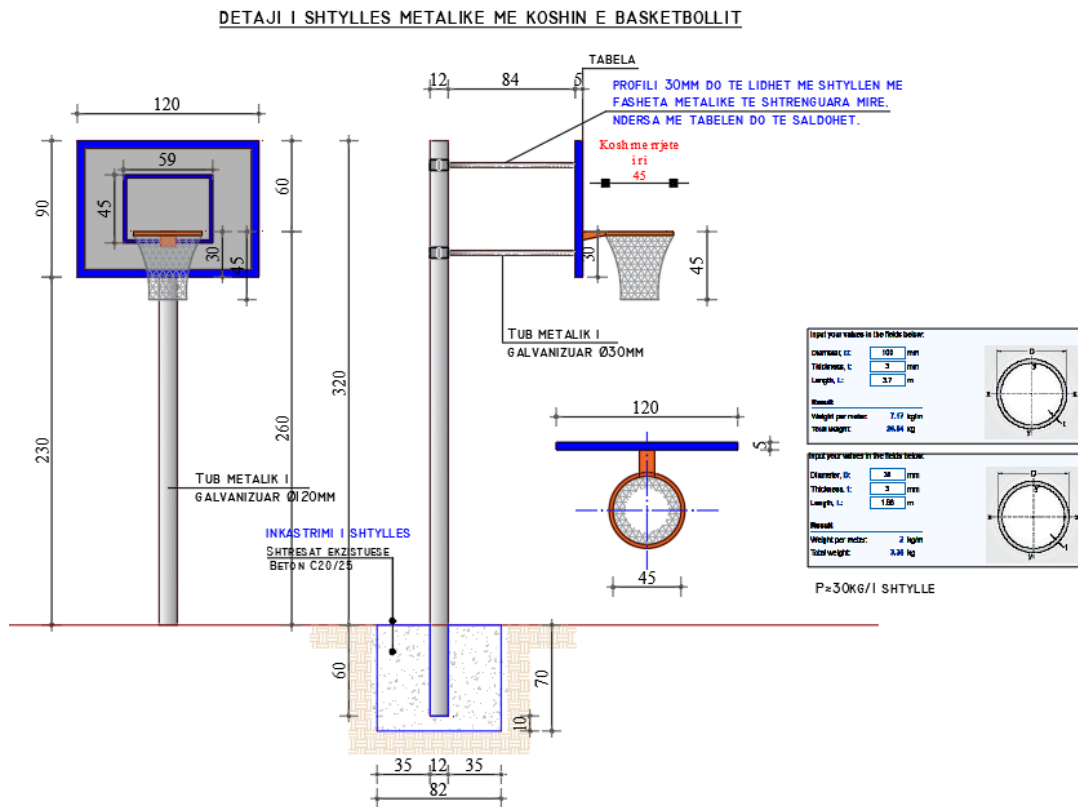


Figure 7 Detaji i shtyllës së basketbollit

Shtyllat e volejbollit do te relizohen te cmontueshme nga dysHEMEJA. Per inkastrimin e shtyllave gjate perdorimit do te nevojitet te krijohet nje pusete e vogel ku te inkastrohet nje tub metalik me dn70mm pra pak me I madh se dn63mm dimensionin e shtyllës së volejbollit, dhe me pas ky i fundit futet ne tubin me te madh. Pusetat krijohen me kapake te vegjel metalike te cilet mund te hapen kollaj.

Paketa e **hapësirës së lirë** midis gjelberimit dhe fushës:

- Shtirim me primer dhe boje akrilike
- Beton C20/25, 10cm + zgare Ø8/20cm
- Shtresat ekzistuese

Pendenca e sheshit do te behet si ne planin e KUSH ku paraqiten drejtimi i largimit te ujrave.

5.2 KUB

Kanalizimet e ujrave te bardha do te behet me ane te pendences ne drejtim te rruges kryesore e pas shkarkojne ne rrjetin kryesor. Pervec kesaj jane vendosur gjithashtu 4 puseta 40x60 me H=1m, (si ne plan), te lidhura me tub HDPE \varnothing 315mm te cilat shkarkojne ne rrjetin kryesor.

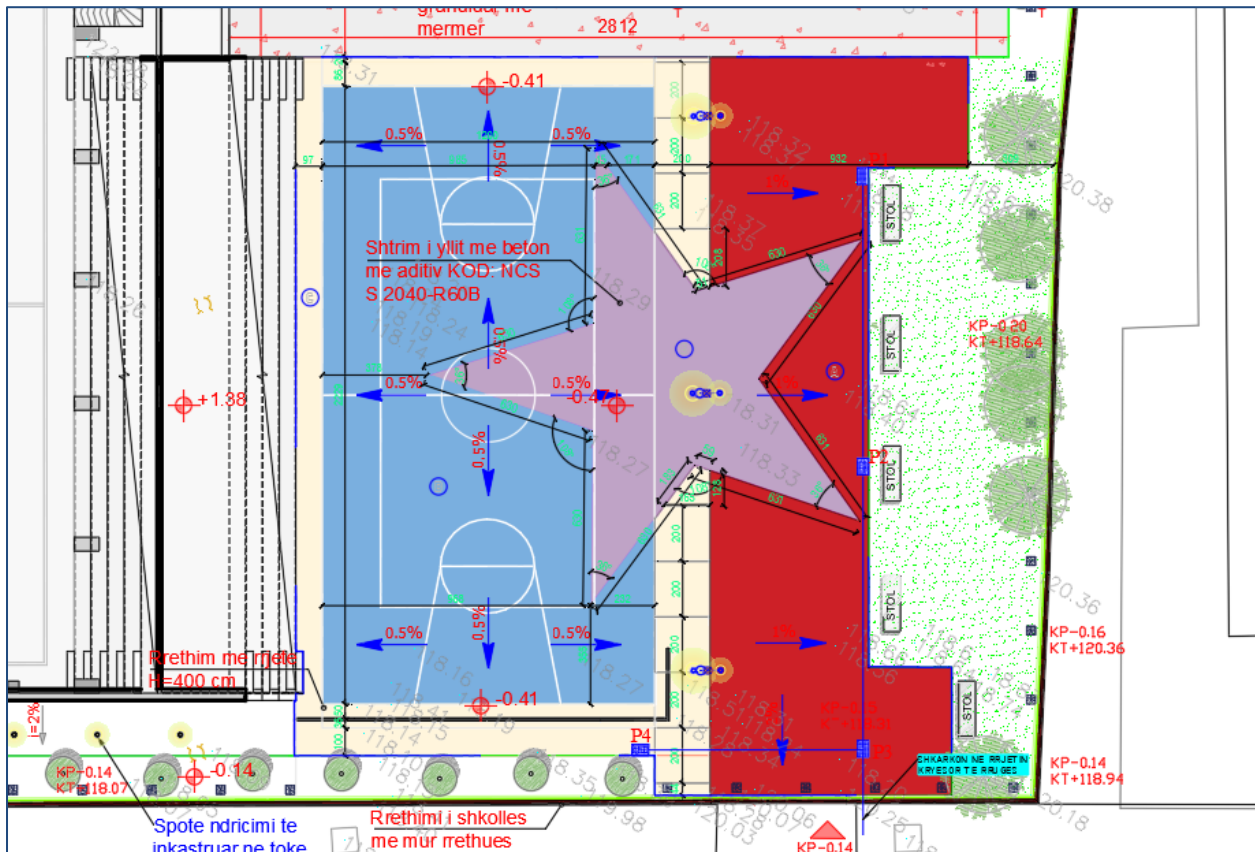


Figure 8 Plani KUSH

5.3 Ndricimi

Në kete faze eshte parashikuar te vendosen 3 shtylla ndricimi H=7m, me 2 krahe, I cili do te beje te mundur ndricimin e sheshit ne te dy krahet e sheshit. Krahu me lartesine me te madhe te vendoset nga ana e fushes se basketbollit..

Karakteristikat:

Forma : Cilindrike

Materiali : Çelik i zinkuar

Lyerja: Bojë elektrostatische (200 GRADE C)

Lartësia: 700cm

Karkasa: Alumin i anodizuar, IP66

Dy nivele: D1=130mm dhe
D2=90mm

Ndriçues 1: LED

Fuqia : 50W

Ngjyra : 6000K

Fluksi : 8500 lm

Lente: Asimetrike

Jetëgjatësia:100 000 orë

Ndriçues 2:

Fuqia :70W

Ngjyra : 5000K

Fluksi :11900lm

Llamba: Sodium/Metalhalide

Portollamba: E27/E40

Reflektori: Alumin me shkëlqim

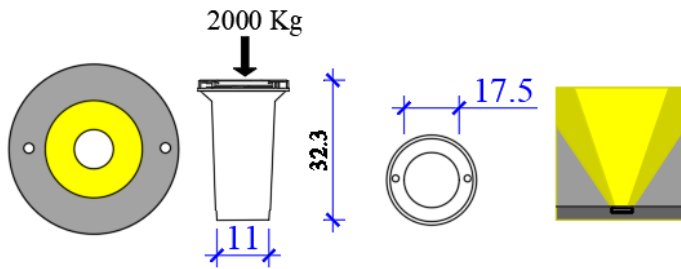


Tubacioni qe do te perdoret per futjen e kabellave do te jete tub fleksibel PVC i korruguar, djegie pa flake dhe emetim gazi, tipi i rende, Ø63 mm.

Pergjate sheshit do te vendosen edhe dy lloje te ndryshme ndricuesash tokesor.

- Spot i inkastruar
- Spot i dale mbi toke (tip prozhektor)

Ndricues Led i inkastruar ne toke
E27 1x60W/230V Dia.17.5xH32.3cm.IP67.

**Specifikime teknike:**

Materiali: Alumin
Tipi: Ndricues muri
Lloji i portollambës: E27
Gjatësia: 32.3cm
Fuqia: 60W
Numri i llambave: 1
Tensioni: 230V
Stili: Neoklasik



Ndricues toke, led, 5W, ndriçim i bardhe i ngrohte, 10 cm, alumin.
Me ane te kunjës inkastronet krahu i prozhektorit.

Specifikime teknike:

Përmasat: 10 cm
Lartësia: 10 cm
Linja: N/A
Materiali: alumin
Lloji i portollambës: Led
Diametri: 10 cm
Fuqia: 5W
Tensioni: 220 V

Ne ane te shkolles do te vendoset nje kuader elektrik i cili do te beje furnizimin dhe shperndarjen e energjise elektrike neper ndricues. Ne dalje te kuadrit eshte parashikuar nje puse te kontrolli dhe shperndarje me dim.1x1x1.5m.

6. Permbledhje mbi Projekt - Zbatimin

Projekt zbatimi i hapësirave sportive te gjimnazit te pergjithshem "Partizani" eshte realizuar ne baze te kerkesave te autoritetit kontraktor gjithashtu duke iu referuar idese se projektit fillestar. Per projektimin dhe zgjedhjen e materialeve te perdorura sportive jane marre parasysh gjithë standartet ne fuqi per keto hapësira specifike. Per cdo ndryshim qe mund te sjelle zbatimi dhe gjendja faktike, te konsultohet nga sipermarresi me autoritetin kontraktor dhe mbikqyresin.