

## PERMBAJTJA E RAPORTIT

<b>1.</b>	<b>HYRJE .....</b>	<b>2</b>
<b>3.</b>	<b>QELLIMI DHE DETYRAT .....</b>	<b>5</b>
<b>4.</b>	<b>PROJEKT - ZBATIM .....</b>	<b>6</b>
<b>4.1</b>	<b>Te dhena referuese .....</b>	<b>7</b>
<b>4.2</b>	<b>Vrojtimet gjeometrike dhe arkitektonike te situates ekzistuese .....</b>	<b>7</b>
<b>5.</b>	<b>ELEMENTET E SHTRESAVE DHE MOBILIMIT URBAN .....</b>	<b>7</b>
<b>5.1</b>	<b>Paketat e sheshit .....</b>	<b>7</b>
<b>5.2</b>	<b>KUB .....</b>	<b>10</b>
<b>5.3</b>	<b>Mobilimi urban .....</b>	<b>11</b>
<b>6.</b>	<b>Permbledhje mbi Projekt - Zbatimin .....</b>	<b>12</b>

## TABELA E FIGURAVE

Figure 1- Foto gjendja ekz.	Figure 2 Foto gjendja ekz. ....	4
Figure 3 Foto gjendja ekz	Figure 4 Foto gjendja ekz .....	4
Figure 5 Foto gjendja ekz	Figure 6 Foto gjendja ekz .....	5
Figure 7 Planvendosja .....		6
Figure 8 Planimetria .....		8
Figure 9 Detaji i shtylles se basketbollit .....		9
Figure 10 Plani KUSH .....		11

## 1. HYRJE

Bazuar ne Detyren e Projektimit te hartuar nga **Autoritetit Kontraktor (Bashkia Tirane) Drejtoria e Pergjithshme e Objekteve Publike (DPN3)**, nga ana jone si shoqeri projektuese **"INSTITUTI DEKLIADA ALB"sh.p.k.**, eshte pergatitur materiali i nevojshem teknik per hartimin e **Projekt – Zbatimit** te objektit: **Studim–Projektim "Mirëmbajtje e thellë në terrenet e jashtëme sportive 2023"**, per shkollat e mesme dhe 9-vjecare pjese e territorit te Bashkise Tirane.

Pjese e ketij projekti jane hapesirat e jashtme sportive te 4 shkollave te meposhtme te cilat do te trajtohen gjithmone sipas rendit:

- 1- Shkolla e mesme e pergjithshme "Partizani"
- 2- Shkolla 9 vjecare "Isa Boletini"
- 3- Shkolla 9 vjecare "Gjon Buzuku"
- 4- Shkolla 9 vjecare "Kongresi i Manastirit"**

Raportet teknike do te trajtohen te ndara per secilen shkolle, ne menyre qe te shihen qarte nderhyrjet dhe paketat.

Qellimi kryesor i ketij projekti eshte te permiresohen kushtet ne ambientet e oborrit te jashtem (te shkollave te permendura me siper), per te plotesuar pjeserisht nevojat qe kane nxenesit e ketyre shkollave, banoret e komunitetit perreth si dhe stafi, gjate proceseve mesimore dhe aktiviteteteve sportive qe zhvillohen ne kete objekt shkollor. Te permiresohen kushtet e mesimdhënies, nepermjet krijimit te nje kendi te mirefillte sportiv per zhvillimin e lojrave minifutboll apo lojrave me dore, duke vendosur shtresat e tapetit me bar artificial ose multishtresat akrilike ne pershtatje me aktivitetin sportiv, duke instaluar aksesoret sportive per organizimin e aktiviteteteve per lojra me dore, rrethimin e fushes se lojrave me dore ne ato pjese te perimetrit qe eshte e domosdoshme dhe ndricimin e tyre.

Punimet e shtresave dhe nen shtresave perfshijne heqjen e shtresave egzistuese dhe ndertimin e shtresave te reja duke vendosur dhe sistemin e drenazhimit poshte terrenit te fushes se mini futbollit. Aplikimi i materialeve bashkekohore dhe speciale, te pershtatshme per kryerje te aktiviteteteve sportive duke mbrojtur shendetin e femijeve si dhe duke rritur pritshmerite ne arritjen e rezultateve sportive.

Krijimin e sistemit te largimit te shpejte te ujrave siperfaqesore nepermjet kanaleve te kullimit te mbuluara me zgara metalike, duke respektuar pjerresine si dhe rrethimin aktual te largimit te ujrave te shiut.

Qellimi kryesor eshte te permiresohen kushtet ne ambientet e Terrenit te jashtem sportiv ne teresine e tij dhe t'ju pergjigjen sfidave dhe nevojave qe kane perdoruesit dhe stafi gjate proceseve mesimore dhe aktiviteteteve sportive qe zhvillohen ne kete objekt shkollor.

Me poshte do te trajtohet Shkolla 9 vjecare "Kongresi i Manastirit".

## 2. Shkolla 9 vjecare "Kongresi i Manastirit"– Gjendja ekzistuese

### Vendndodhja:

Shkolla "Kongresi i Manastirit" eshte objekt me tre kate, i cili ndodhet ne Njesine Administrative Nr.6.

### Gjendja ne teresine e terrenit te jashtem sportiv:

Sipas detyres se projektimit citohet se objekti eshte rikonstruktuar pjeserisht ne periudhen 2000-2018. Por, oborri i tij ka dimensione te pamjaftueshme per te konceptuar nje terren te mirefillte sportive, sipas stardateve bashkekohore. Referuar konsultave me stafin mesimdhenes, eshte menduar per nje zgjidhje alternative, duke shfrytezuar nje hapsire ne pjesen e pasme te oborrit, me qellim rikualifikimin e ambienteve ekzistuese te nje kendi per lojra me dare.

Sic do te shihet me poshte edhe nga fotot, ne hapesiren e pasme te shkolles nuk ka nje ambient te mirefillte per aktivitet fizik dhe mesimor. Ne qender te sheshit eshte nje platforme betoni e ngritur rreth 10cm e cila eshte e demtuar. Kjo platforme eshte e ndare ne dy pjese per tu shfrytezuar si dy fusha basketbolli. Nderkohe shtyllat duken ne gjendje optimale. Si barriere ndarese per dy fushat sherben nje lloj shkallare betoni me dy shkalle ne te dy krahet. Paketa e shtresave duket e demtuar tashme.

Rreth e perqark kesaj zone hapesira eshte e shtruar me material cakell i cili nuk eshte i shperndare njetrajttesisht por eshte pothuajse ne te gjithë pjesen. Vlen te thuhet qe e gjithë siperfaqja e pasme e shkolles eshte ne nje nivel perfekt te kuatave. Po ashtu ne perimetrin e jashtem te shkolles gjendet nje trotuar i vjeter, nje pjese e te cilit mendohet te jete ndertuar para viteve 90. Pergjate murit rrethues i cili paraqitet ne gjendje te mire jane te vendosura peme dhe shkurre dekorative.

Largimi i ujrave te bardha behet me ane te drenazhit aktual si edhe te nje pusete shimbledhese ne ane te fushes se basketbollit. Ne pamje te pare siperfaqja duket e paster per nderhyrje.

### Foto nga gjendja ekzistuese



Figure 1- Foto gjendja ekz.



Figure 2 Foto gjendja ekz.



Figure 3 Foto gjendja ekz



Figure 4 Foto gjendja ekz



Figure 5 Foto gjendja ekz



Figure 6 Foto gjendja ekz

### 3. QELLIMI DHE DETYRAT

Qellimi kryesor eshte te permiresohen kushtet ne ambientin e oborrit te pasem, per te plotesuar pjesisht nevojat qe kane nxenesit e kesaj shkolle, banoret e komunitetit perreth si dhe stafi gjate proceseve mesimore dhe aktiviteteve sportive qe zhvillohen ne kete objekt shkollor.

Te permiresohen kushtet e mesimdhënies, nepermjet krijimit te nje kendi te mirefillte sportiv per zhvillimin e lojrave me dore, basketball dhe volejball, duke vendosur multfishtresat akrilike.

Punimet e shtresave dhe nen shtresave perfshijne heqjen e shtresave egzistuese dhe ndertimin e shtresave te reja duke vendosur dhe sistemin e drenazimit ne perimetrin e fushave te lojrave me dore. Aplikimi i materialeve bashkekohore dhe speciale, te pershtatshme per kryerje te aktiviteteve sportive, duke mbrojtur shendetin e femijeve si dhe duke rritur pritshmerite ne arritjen e rezultateve sportive.

Krijimin e sistemit te largimit te shpejte te ujrave sipërfaqesore nepermjet kanaleve te kullimit, te mbuluara me zgara metalike, duke respektuar pjerresine si dhe rjetin aktual te largimit te ujrave te shiut.

Sipas detyres se projektimit, vleresimi i objektit eshte bere me vizite ne terren, matje, inspektim dhe fotografim i ambienteve si dhe takim me stafin mesimdhënies duke propozuar si ne vijim punimet e domosdoshme qe duhet te kryhen:

- Krijimin e shtresave sportive per organizimin e aktiviteteve per lojra me dore

- Rifformatim i shtresave te poshtme te terrenit sportiv, ne pershtatje me aktivitetin sportiv;
- Drenazhim perimetral te terrenit sportiv, sipas parametrave teknike qe kerkon shtresa amortizuese sportive;
- Instalim i aksesoreve sportive per organizimin e aktiviteteve per lojra me dore



Figure 7 Planvendosja

Persa l perket ndricimit dhe rrethimit te ambjenteve, nga ana jone nuk shihet e arsyeshme te kufizohet nje hapesire aq e vogel si edhe per vete faktin qe ne 3 ane te saj eshte e rrethuar nga muret e shkolles.

#### 4. PROJEKT - ZBATIM

Ne detyren e projektimit, percaktuar nga Autoriteti Kontraktor, perskruhet infrastruktura dhe situata ekzistuese e sheshit te shkolles. Bazuar ne kerkesat e tyre per zhvillimin e projektit por gjithashtu edhe inspektimet e nevojshme te kryera ne terren eshte proceduar nga ana jone me projekt-zbatimin, ku jane pergatitur te gjitha materialet e nevojshme.

#### 4.1 Te dhena referuese

Shtresat te trupit te sheshit dhe fushave jane projektuar ne menyre qe të sigurojnë garanci, qëndrueshmëri dhe të përballojnë kapacitetet faktike dhe të perspektivës. Materialet, që do të përdoren, do të jenë sipas kushteve teknike të projektimit dhe ndërtimit.

Në përfundim sic thuhet ne detyre projektimi, projektuesi duhet të konsultohet vazhdimisht me Bashkinë Tiranë përpara fillimit të punës për projektin, ashtu si edhe gjatë të gjitha fazave të projektimit dhe zbatimit të tij dhe kjo si për garantimin e saktësisë së bazës së të dhënave, ashtu edhe për reflektimin e ndryshimeve të pritshme nga plan/studimet e përmendura më sipër.

Përveç saktësisë së të dhënave si më sipër, përpara se të fillohej puna me projektimin paraprakisht u realizua:

- ❖ Rilevimi topografik (azhornimin) e rrugëve hyrese dhe dalese;

Në zgjidhjen e projektit janë patur parasysh:

- ❖ Zgjidhja në anën Planimetrike,
- ❖ Elementet social

-Në zgjidhjen Planimetrike do te kemi parasysh krijimin e nje sheshi i cili te sherbeje per shfrytezimin nga ana e shkolles dhe nxenesve ne kohen e lire si edhe gjate ores se edukimit fizik.

-Zgjidhja Sociale, është patur parasysh ruajtja e nivelit ekzistues të pjerresise, duke mos sjellë diferenca kuote në lidhje me hyrjen ne objekt.

#### 4.2 Vrojtimet gjeometrike dhe arkitektonike te situates ekzistuese

Gjate inspektimeve ne terren dhe matjeve topografike u pa situata ekzistuese e terrenit, gjeresise. Siperfaqja totale per sistemimin e hapesires sportive, fushes se basketbollit, sheshit te lire si edhe te hapesires se gjelberuar eshte rreth 1359m<sup>2</sup>.

Pikat kryesore ku paraqitet nevoja per nderhyrje jane si me poshte:

- Fusha e basketbollit
- Pista e vrapit
- Pista e 3-hapshit
- Hapesira e lire jashte fushes se basketbollit
- Rrjeti i ri i kanalizimeve te ujrave te bardha

### 5. ELEMENTET E SHTRESAVE DHE MOBILIMIT URBAN

#### 5.1 Paketat e sheshit

Per te shpjeguar ndarjen e llojeve te shtresave me poshte paraqesim planimetrine e pergjithshme:

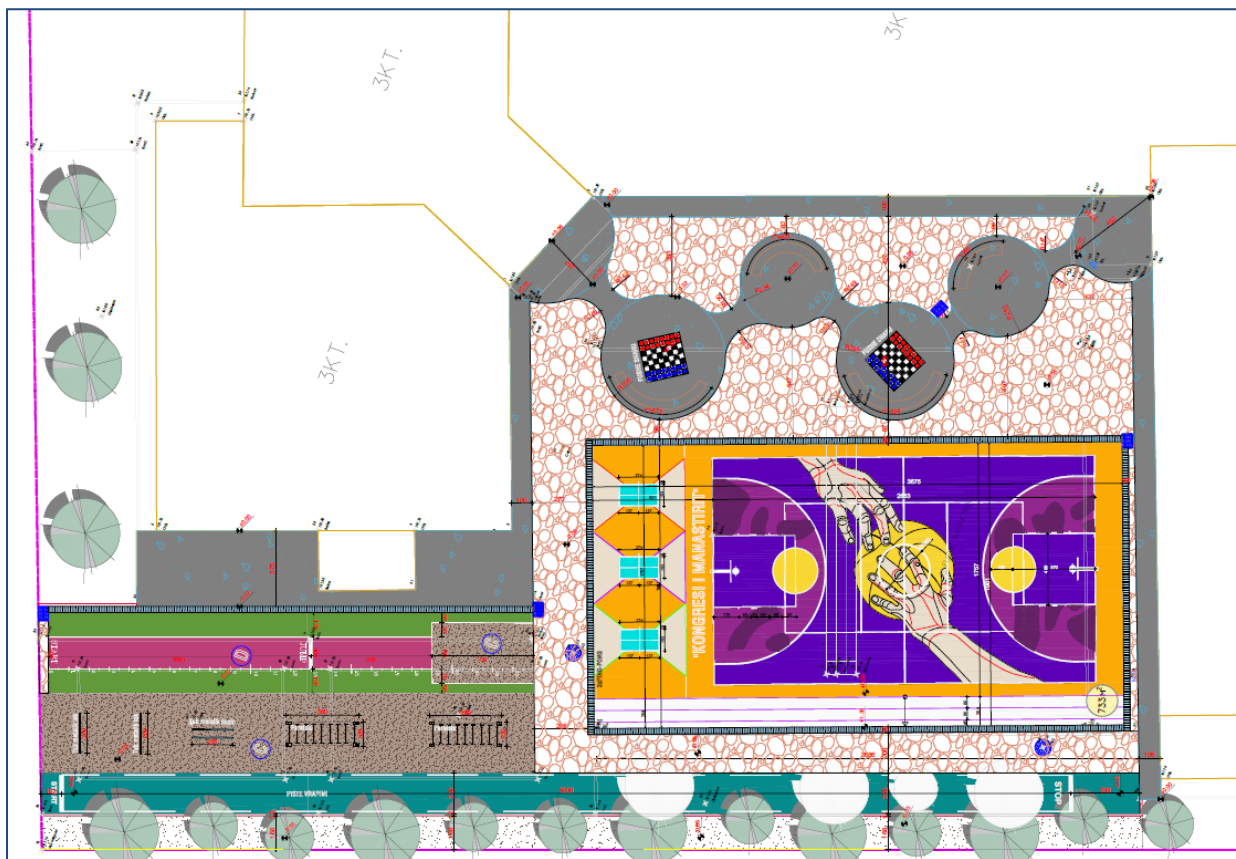


Figure 8 Planimetria

### Fusha e basketbollit:

Siperfaqja e shtreses se fushes se basketbollit eshte 329m<sup>2</sup>.

- Shtrese zhavori lumi t=15cm, perhapur e ngjeshur me makineri
- Shtrese stabilizanti t=10cm
- Struktura monolite betoni C 20/25 (t=10cm)
- Shtrese primer
- Shtrese akrilike elastosport 853
- Super elastocoat curf 842
- Super elastocoat fine 842
- Shtrese akrilike elastoturf fine
- Shtrese akrilike elastosport 818

Per fushen e basketbollit jane percaktuar ngjyrat si ne detajin perkates.

Pavaresisht se ne projekt jane vendosur kodet e ngjyrave, te pershtaten gjate zbatimit nga sipermarresi me miratimin e autoritetit kontraktor dhe mbikqyresit. Po ashtu me te njejten pakete shtresash do te ndertohen edhe pista e 3-hapshit dhe pista e vrapit. Pista e vrapit do te jete me dimensione 53.4m me gjersi 2m. Ne krahun e djathte do te kufizohet me bordure parafabrikate betoni 12x25cm me gjelberimin ekzistues, ndersa ne krahun tjeter me stabilizant te ngjeshur. Pista e 3 hapshit sipas dimensioneve ne plan ka nje siperfaqje totale 96m<sup>2</sup>.



Ne fund te saj, gjendet gropa me dhe te ngjeshur ku parashikohet te kete 15cm dhe te ngjeshur.

Te tre keto hapësira do te vijezohen po ashtu me boje akrilike.

Shtyllat ekzistuese do te riperdoren pasi te spostohen ne vendin e caktuar. Me tej eshte menduar qe te lyhen me boje vaji rezistente per sipërfaqjet metalike.

Me poshte paraqitet detaji per shtyllat e basketbollit si edhe sasaia e hekurit per ato te volejbollit.

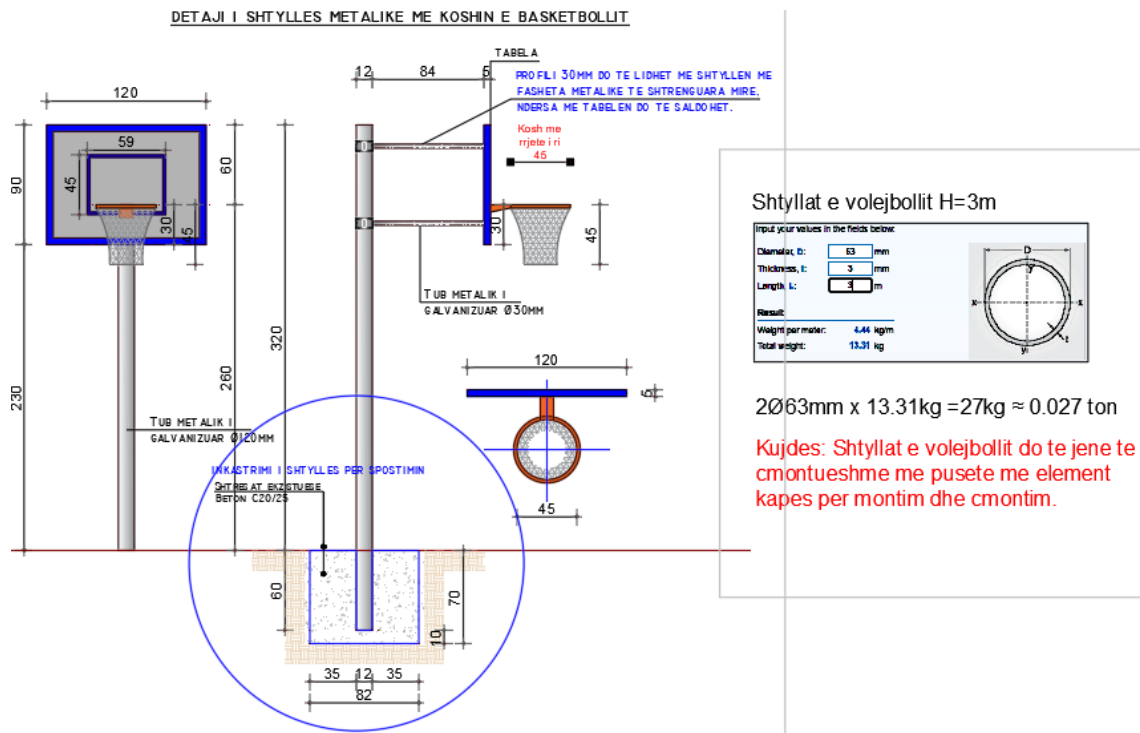


Figure 9 Detaji i shtylles se basketbollit

Shtyllat e volejbollit do te relizohen te cmontueshme nga dyshemeja. Per inkastrimin e shtyllave gjate perdorimit do te nevojitet te krijohet nje pusete e vogel ku te inkastrohet nje tub metalik me dn70mm pra pak me i madh se dn63mm dimensionin e shtylles se volejbollit, dhe me pas ky i fundit futet ne tubin me te madh. Pusetat krijohen me kapake te vegjel metalike te cilet mund te hapen kollaj.

Gjithashtu ne fund te fushes se basketbollit do te vendosen 3 tavolina ping pongu portative (si ne detaj).

#### Paketa e trotuareve (Paketa A):

- Beton i lare me guraleca C25/30, 15cm + zgare hekuri  $\text{Ø}8/20\text{cm}$
- Shtrese Stabilizanti 10cm
- Shtrese cakelli 15cm
- Shtresat ekzistuese



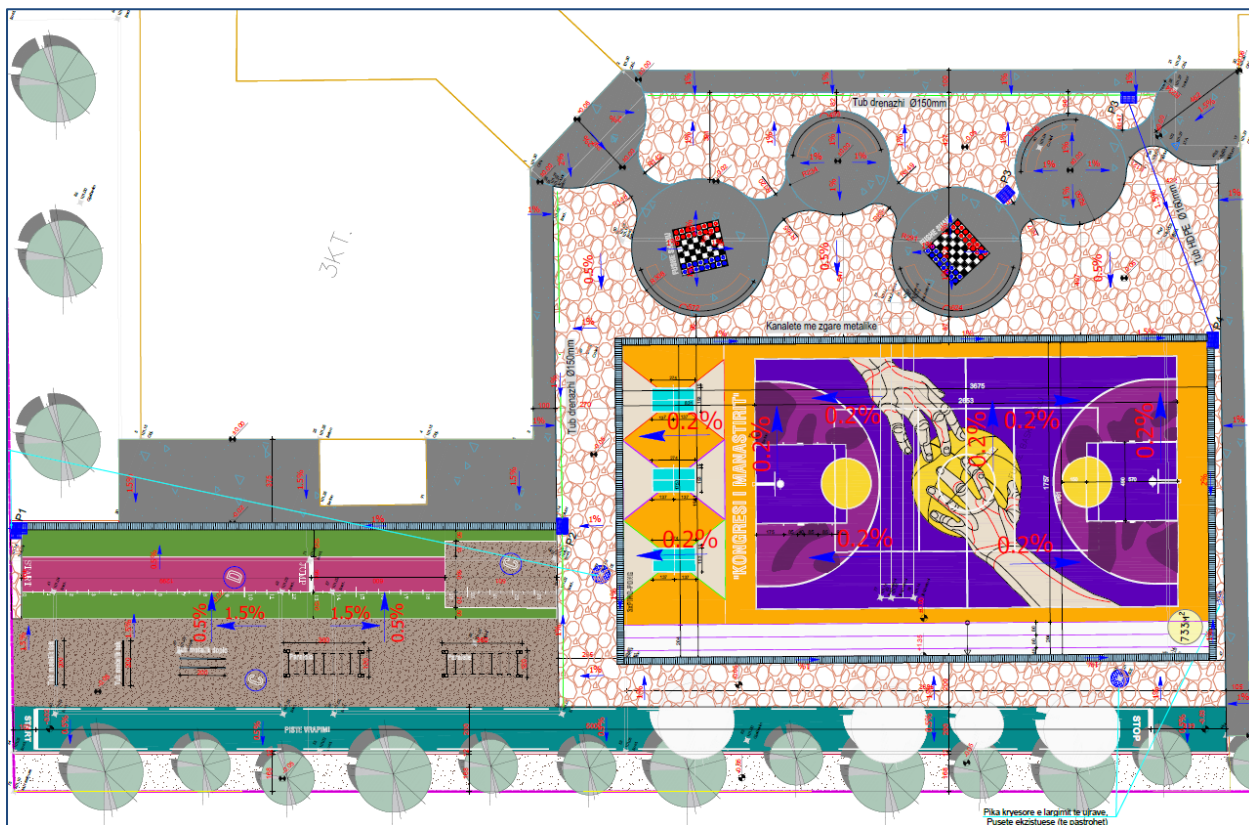
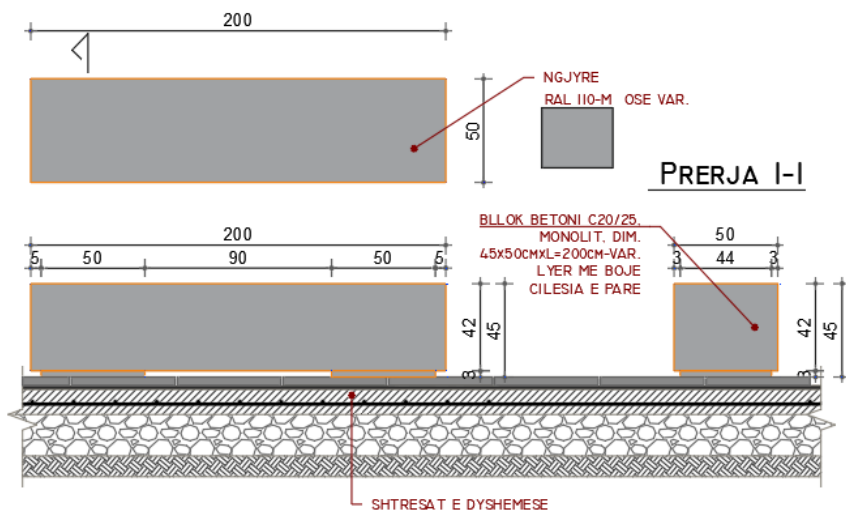


Figure 10 Plani KUSH

### 5.3 Mobilimi urban

Në kete aneks te punimeve futen elementet metalike te perdorur per fiskulture dhe gjimnastike si psh: hekur tek, paralele, paralele te shumfishshta. Keto elemente gjimnastike jane universale, keshtu qe te merren parasysh dimensionet qe kerkon federata e gjimnastikes dhe standartet qe jane vendosur gjeresisht neper shkolla.

Pjese e mobilimit urban jane edhe stolat e betonit te cilat paraqiten si ne detajin e meposhtem:



Ne anen e gjelberimit do te kete shkriftosje te dheut ekzistues, ushqim me dhe vegjetal si edhe spostimin e 3 pemeve per krijimin e pistes se vrapit. Situata e spostimit te shihet ne vend, e ne rast se nuk ka mundsi per spostim, te hiqen.

## 6. Permbledhje mbi Projekt - Zbatimin

Projekt zbatimi i hapësirave sportive të shkollës 9-vjecare "Kongresi i Manastirit" është realizuar në baze të kërkesave të autoritetit kontraktor gjithashtu duke iu referuar idese të projektit fillestar. Për projektimin dhe zgjedhjen e materialeve të përdorura sportive janë marrë parasysh gjithë standartet në fuqi për këto hapësira specifike. Për çdo ndryshim që mund të sjellë zbatimi dhe gjendja faktike, të konsultohet nga sipërmarrësi me autoritetin kontraktor dhe mbikqyresin.

Dekliada  
INSTITUTE

"INSTITUTI DEKLIADA ALB" sh.p.k  
Perfaqesues Ligjor  
Ing. Devis HASALAMI