



BASHKIA KELCYRE

# PROJEKT ZBATIMI

OBJEKTI:

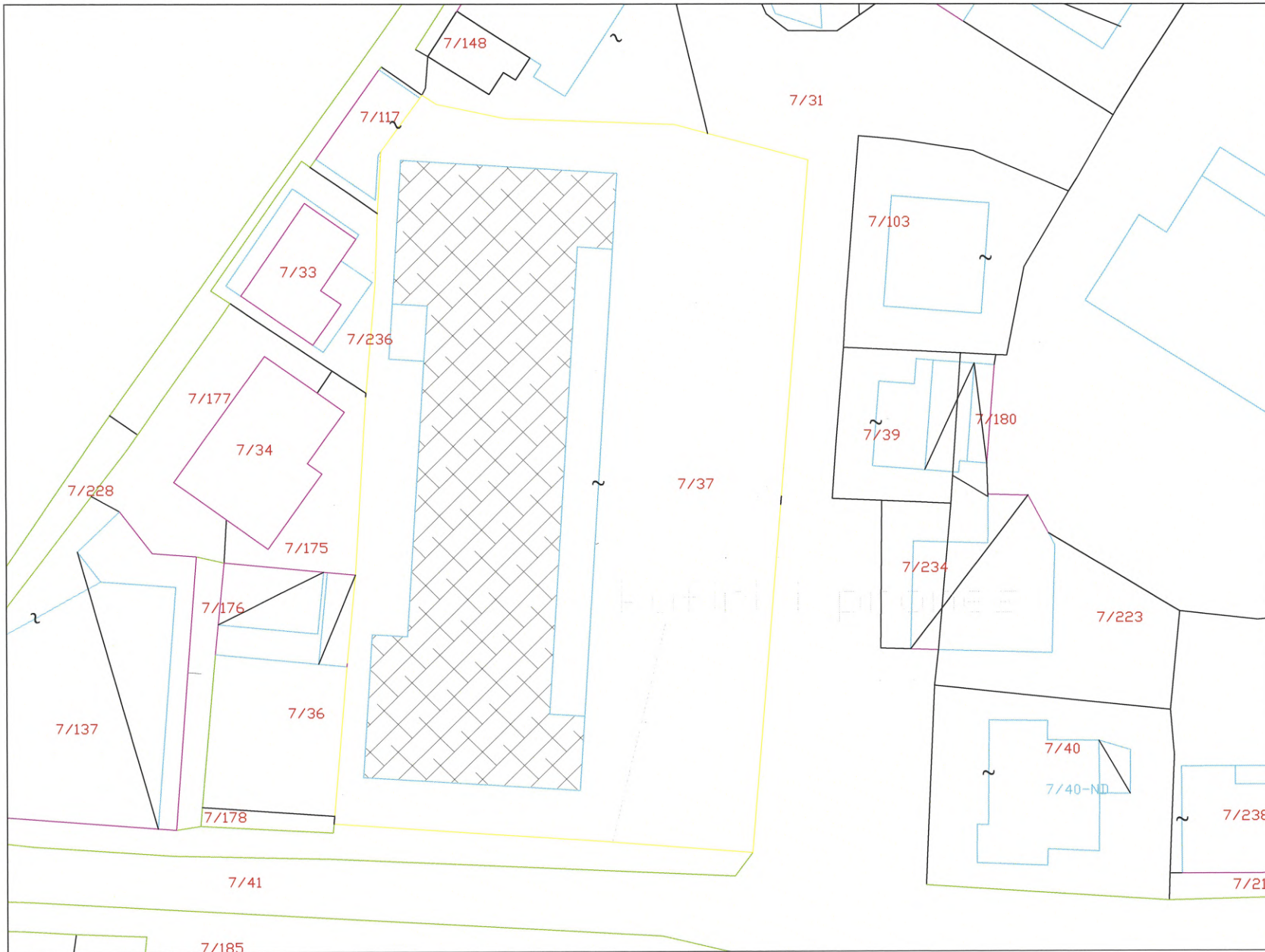
RIKONSTRUKSION: SHKOLLA 9-VJECARE  
"KAMBER BENJA" KELCYRE

PROJEKTI ARKITEKTONIK



Porosites	
<b>BASHKIA KELCYRE MIRATOHET Z. KLEMENT NDONI</b>	
Faza	
<b>PROJEKT ZBATIM</b>	
Titulli i projektit	
Rikonstruksion: Shkolla 9-Vjecare "KAMBER BENJA" Kelcyre	
PROJEKTUES:	
Dricons sh.p.k Nr. Lig. N 6818/6	
Grupi i projektimit	
Ing. Ndertimi	VLADIMIR TOPI
Ing. Hidro	MAJLINDA KONCI
Ing. Elektrik	GJERGJI DSHNICA
Ing. Mekanik	BESNIK CELA
Arkitekt	ARBEN SPAHO
Ing. Mjedisi	EVIS CANO
Ing. Gjeodet	BARDHOK BARDHI
Ing. Gjeolog	HAXHI PERVANI
Ing. Ndertimi	SILVI SHEHI
Kapitulli	
<b>KAPAKU</b>	
Titulli i Vizatimit	
ARKITEKTURA	
Shkalla	Nr. i Fletes
-	<b>A - 00</b>





Porositet  
**BASHKIA KELCYRE  
 MIRATOHET  
 Z. KLEMENT NDONI**



Faza  
**PROJEKT ZBATIM**

Titulli i projektit  
**Rikonstruktion: Shkolla 9-Vjecare  
 "KAMBER BENJA" Kelcyre**

PROJEKTUES:  
**Dricons sh.p.k**  
 Nr. Lic: N.6818/6

Grupi i projektimit		
Ing. Ndertimi	VLADIMIR TOPI	
Ing. Hidro	MAJLINDA KONCI	
Ing. Elektrik	GJERGJI DISHNICA	
Ing. Mekanik	BESNIK CELA	
Arkitekt	ARBEN SPAHO	
Ing. Mjedisi	EVIS CANO	
Ing. Gjeodet	BARDHOK BARDHI	
Ing. Gjeolog	HAXHI PERVANI	
Ing. Ndertimi	SILVI SHEHI	

Kapitulli  
**ARKITEKTURA**

Titulli i Vizatimit  
**PLANVENDOSJA**

Shkalla  
**1:300**

Nr. i Fletes  
**A - 01**





Porosites  
**BASHKIA KELCYRE  
 MIRATOHET  
 Z. KLEMENT NDONI**



Faza  
**PROJEKT ZBATIM**

Titulli i projektit  
**Rikonstruktion: Shkolla 9-Vjecare  
 "KAMBER BENJA" Kelcyre**

PROJEKTUES:  
**Dricons sh.p.k**  
 Nr. Lic: N.6818/6

Grupi i projektimit	
Ing. Ndertimi	VLADIMIR TOPI
Ing. Hidro	MAJLINDA KONCI
Ing. Elektrik	GJERGJI DISHNICA
Ing. Mekanik	BESNIK CELA
Arkitekt	ARBEN SPAHO
Ing. Mjedisi	EVIS CANO
Ing. Gjeodet	BARDHOK BARDHI
Ing. Gjeolog	HAXHI PERVANI
Ing. Ndertimi	SILVI SHEHI

Kapitulli  
**ARKITEKTURA**

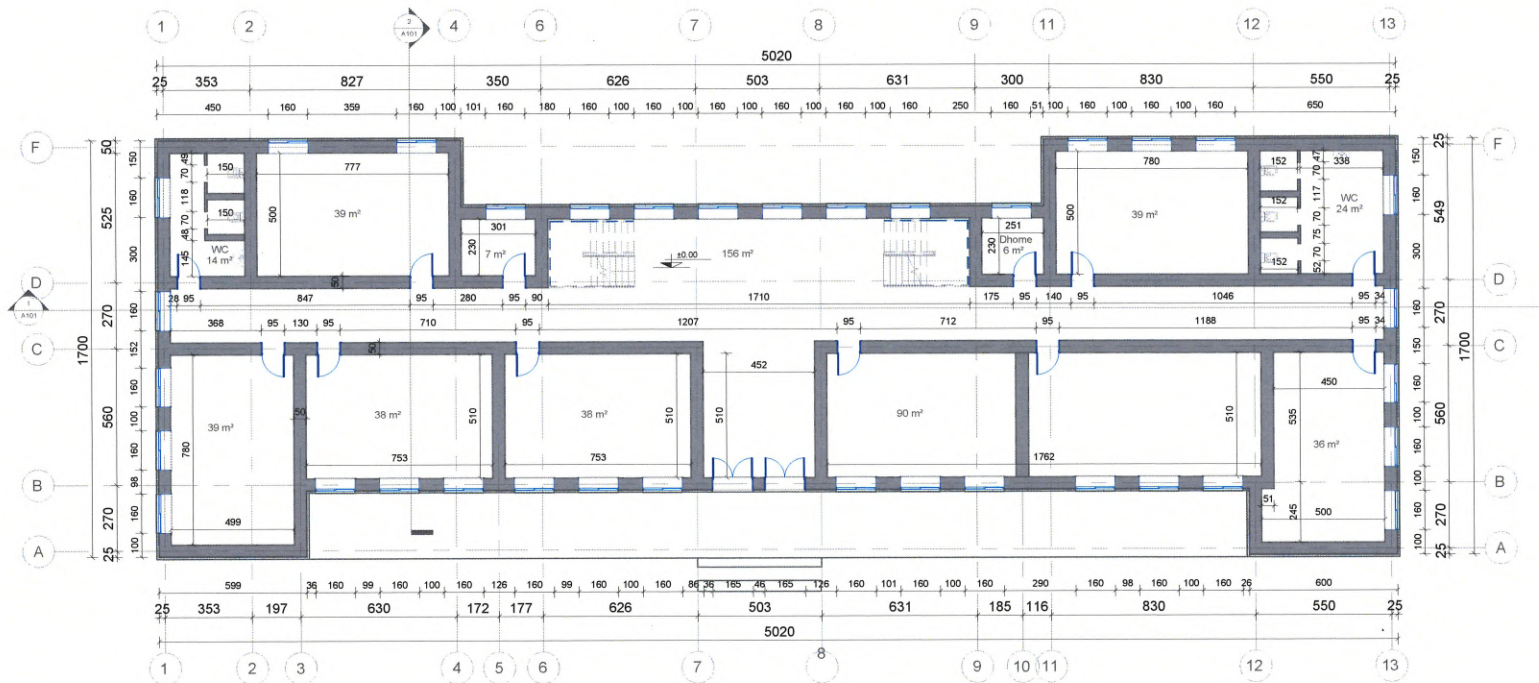
Titulli i Vizatimit  
**PLANVENDOSJA**

Shkalla  
**1:300**

Nr. i Fletes  
**A - 02**



## Plani i Katit Perdhe



Porosites  
**BASHKIA KELCYRE  
 MIRATOHET  
 Z. KLEMENT NDONI**



Faza  
**PROJEKT ZBATIM**

Titulli i projektit  
**Rikonstruktion: Shkolla 9-Vjecare  
 "KAMBER BENJA" Kelcyre**

PROJEKTUES:  
**Dricons sh.p.k**  
 Nr. Liq: N.6818/6

Grupi i projektimit	
Ing. Ndertimi	VLADIMIR TOPI
Ing. Hidro	MAJLINDA KONCI
Ing. Elektrik	GJERGJI DISHNICA
Ing. Mekanik	BESNIK CELA
Arkitekt	ARBEN SPAHO
Ing. Mjedisi	EVIS CANO
Ing. Gjeodet	BARDHOK BARDHI
Ing. Gjeolog	HAXHI PERVANI
Ing. Ndertimi	SILVI SHEHI

Kapitulli  
**ARKITEKTURA**

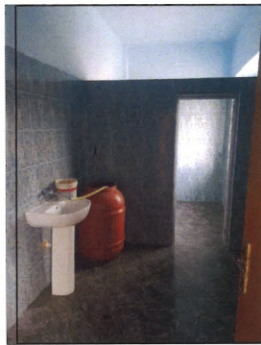
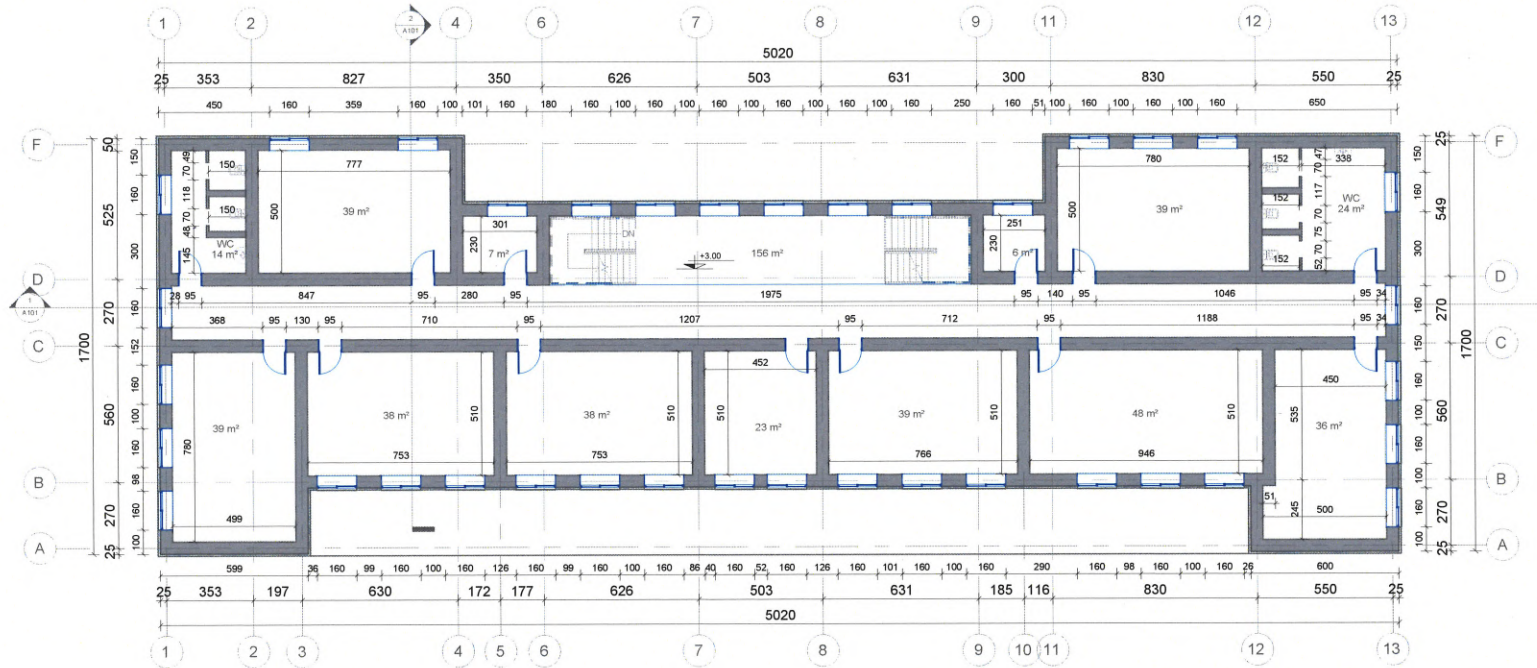
Titulli i Vizatimit  
**PANIMETRIA E KATIT PERDHE  
 (GJENDJA EKZISTUESE)**


Shkalla  
**1:200**

Nr. i Fletes  
**A - 03**



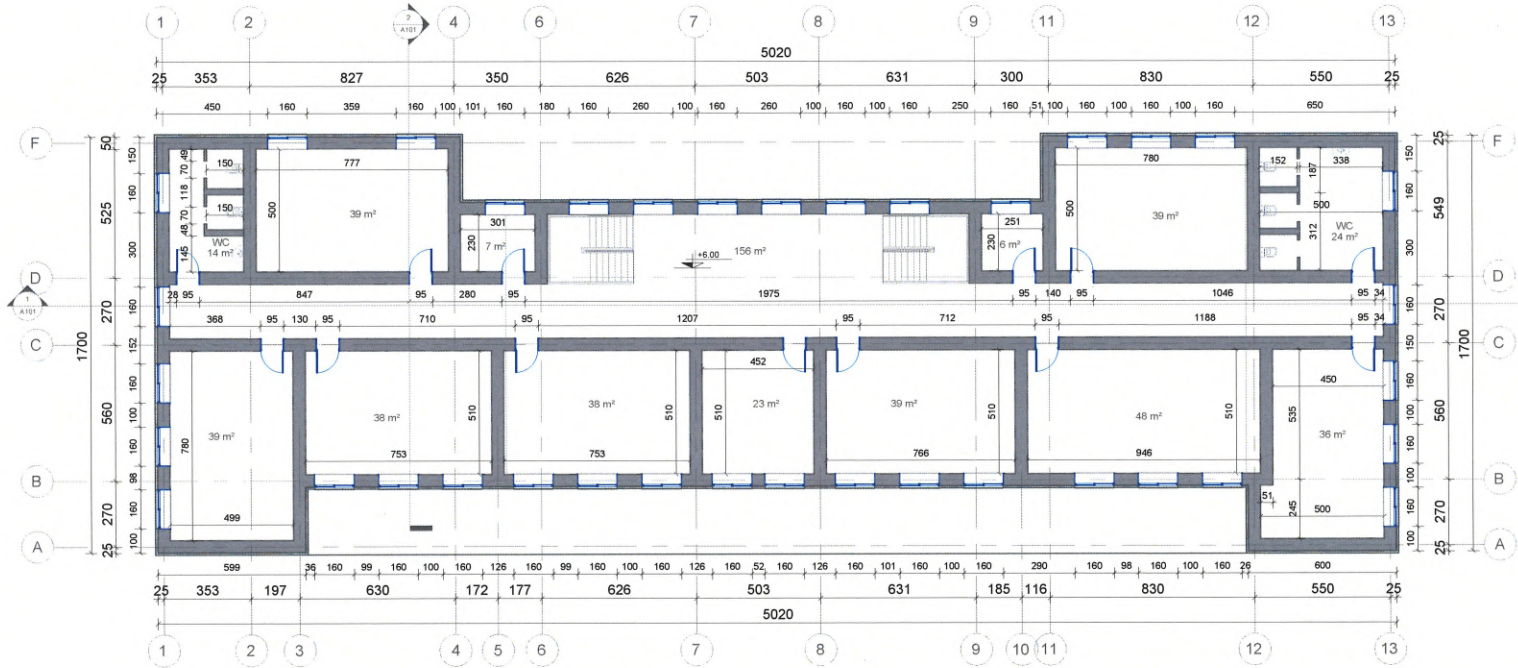
## Plani i Katit te Pare




Porosites	
<b>BASHKIA KELCYRE MIRATOHET Z. KLEMENT NDONI</b>	
	
Faza	<b>PROJEKT ZBATIM</b>
Titulli i projektit	<b>Rikonstruksion: Shkolla 9-Vjecare "KAMBER BENJA" Kelcyre</b>
<b>PROJEKTUES:</b>	
<b>Dricons sh.p.k</b>	
Nr. Lic: N.6818/6	
Grupi i projektimit	
Ing. Ndertimi	VLADIMIR TOPI
Ing. Hidro	MAJLINDA KONCI
Ing. Elektrik	GJERGJI DISHNICA
Ing. Mekanik	BESNIK CELA
Arkitekt	ARBEN SPAHO
Ing. Mjedisi	EVIS CANO
Ing. Gjeodet	BARDHOK BARDHI
Ing. Gjeolog	HAXHI PERVANI
Ing. Ndertimi	SILVI SHEHI
Kapitulli	<b>ARKITEKTURA</b>
Titulli i Vizatimit	<b>PANIMETRIA E KATIT TE PARE (GJENDJA EKZISTUESE)</b>
Shkalla	Nr. i Fletes
<b>1:200</b>	<b>A - 04</b>



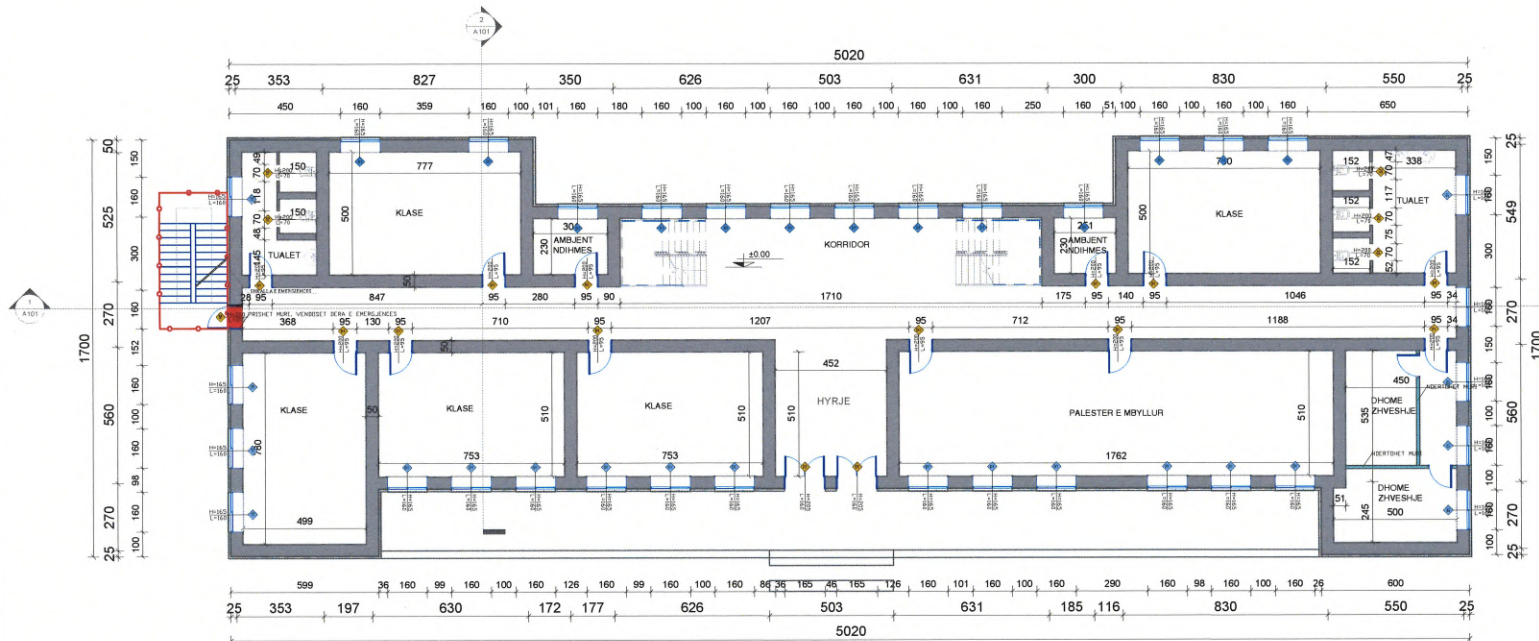
## Plani i Katit te Dyte



Porosites	
<b>BASHKIA KELCYRE MIRATOHET Z. KLEMENT NDONI</b>	
	
Faza	<b>PROJEKT ZBATIM</b>
Titulli i projektit	<b>Rikonstruksjon: Shkolla 9-Vjecare "KAMBER BENJA" Kelcyre</b>
<b>PROJEKTUES:</b>	
<b>Dricons sh.p.k</b>	
Nr. Liq: N.6818/6	
Grupi i projektimit	
Ing. Ndertimi	VLADIMIR TOPI
Ing. Hidro	MAJLINDA KONCI
Ing. Elektrik	GJERGJI DISHNICA
Ing. Mekanik	BESNIK CELA
Arkitekt	ARBEN SPAHO
Ing. Mjedisi	EVIS CANO
Ing. Gjeodet	BARDHOK BARDHI
Ing. Gjeolog	HAXHI PERVANI
Ing. Ndertimi	SILVI SHEHI
Kapitulli	
<b>ARKITEKTURA</b>	
Titulli i Vizatimit	
<b>PANIMETRIA E KATIT TE DYTE (GJENDJA EKZISTUESE)</b>	
Shkalla	Nr. i Fletes
<b>1:200</b>	<b>A - 05</b>



## Plani i Katit Perdhe



Porositës  
**BASHKIA KELCYRE  
 MIRATOHET  
 Z. KLEMENT NDONI**



Faza  
**PROJEKT ZBATIM**

Titulli i projektit  
**Rikonstruktion: Shkolla 9-Vjecare  
 "KAMBER BENJA" Kelcyre**

PROJEKTUES:  
**Dricons sh.p.k**  
 Nr. Liq: N.6818/6

Grupi i projektimit	
Ing. Ndertimi	VLADIMIR TOPI
Ing. Hidro	MAJLINDA KONCI
Ing. Elektrik	GJERGJI DISHNICA
Ing. Mekanik	BESNIK CELA
Arkitekt	ARBEN SPAHO
Ing. Mjedisi	EVIS CANO
Ing. Gjeodet	BARDHOK BARDHI
Ing. Gjeolog	HAXHI PERVANI
Ing. Ndertimi	SILVI SHEHI

Kapitulli  
**ARKITEKTURA**

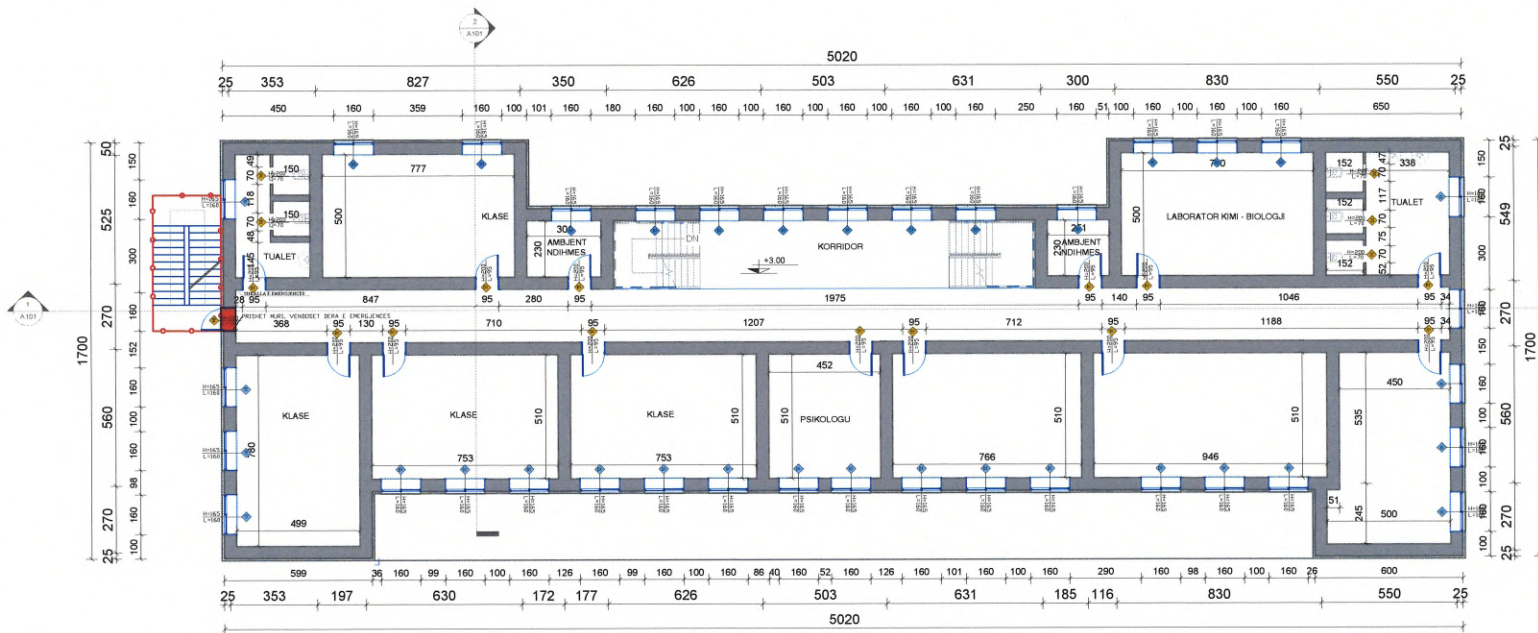
Titulli i Vizatimit  
**PANIMETRIA E KATIT PERDHE  
 (TEKNIKE)**

Shkalla  
**1:200**

Nr. i Fletes  
**A - 06**



## Plani i Katit te Pare



Porosites  
**BASHKIA KELCYRE  
 MIRATOHET  
 Z. KLEMENT NDONI**



Faza  
**PROJEKT ZBATIM**

Titulli i projektit  
**Rikonstrukjon: Shkolla 9-Vjecare  
 "KAMBER BENJA" Kelcyre**

PROJEKTUES:  
**Dricons sh.p.k**  
 Nr. Lic: N.6818/6

Grupi i projektimit	
Ing. Ndertimi	VLADIMIR TOPI
Ing. Hidro	MAJLINDA KONCI
Ing. Elektrik	GJERGJI DISHNICA
Ing. Mekanik	BESNIK CELA
Arkitekt	ARBEN SPAHO
Ing. Mjedisi	EVIS CANO
Ing. Gjeodet	BARDHOK BARDHI
Ing. Gjeolog	HAXHI PERVANI
Ing. Ndertimi	SILVI SHEHI

Kapitulli  
**ARKITEKTURA**

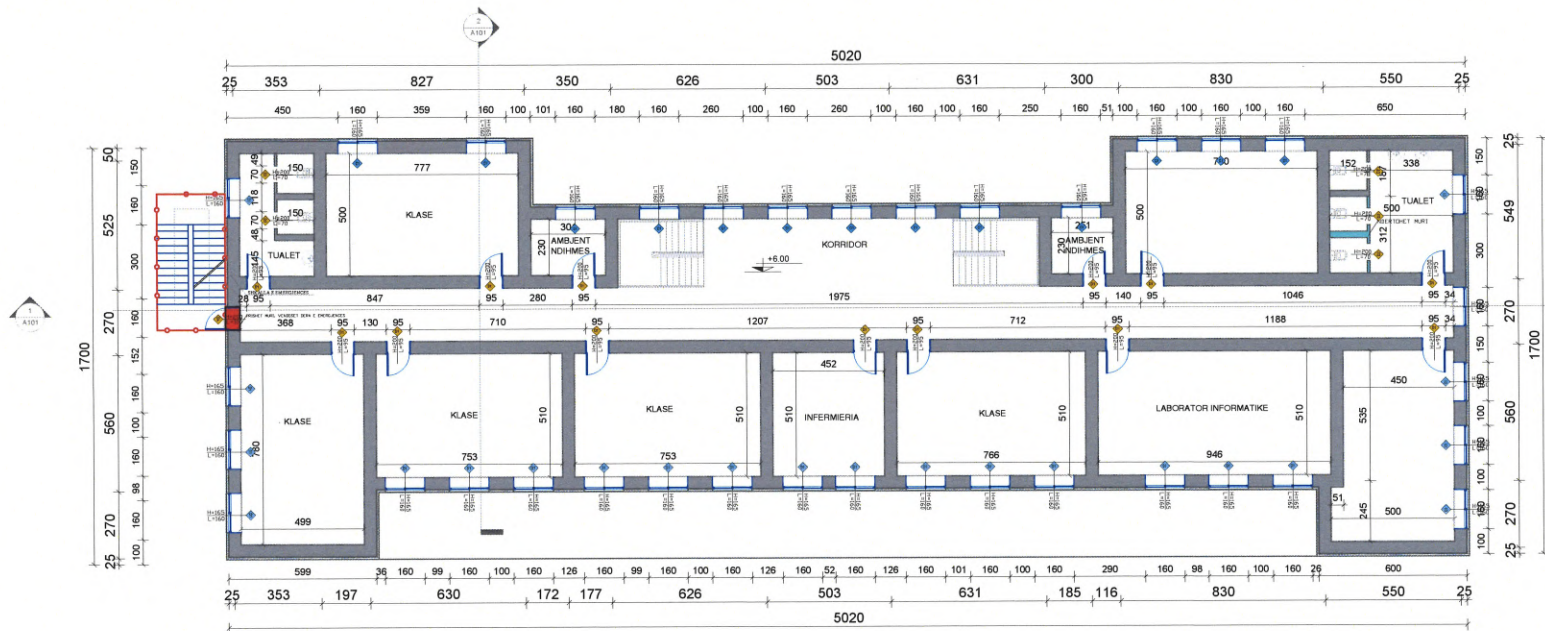
Titulli i Vizatimit  
**PANIMETRIA E KATIT TE PARE  
 (TEKNIKE)**

Shkalla  
**1:200**


Nr. i Fletes  
**A - 07**



## Plani i Katit te Dyte



Porositës  
**BASHKIA KELCYRE  
 MIRATOHET  
 Z. KLEMENT NDONI**



Faza  
**PROJEKT ZBATIM**

Titulli i projektit  
**Rikonstruksion: Shkolla 9-Vjecare  
 "KAMBER BENJA" Kelcyre**

PROJEKTUES:  
**Dricons sh.p.k**  
 Nr. Lic: N.6818/6

Grupi i projektimit	
Ing. Ndertimi	VLADIMIR TOPI
Ing. Hidro	MAJLINDA KONCI
Ing. Elektrik	GJERGJI DISHNICA
Ing. Mekanik	BESNIK CELA
Arkitekt	ARBEN SPAHO
Ing. Mjedisi	EVIS CANO
Ing. Gjeodet	BARDHOK BARDHI
Ing. Gjeolog	HAXHI PERVANI
Ing. Ndertimi	SILVI SHEHI

Kapitulli  
**ARKITEKTURA**

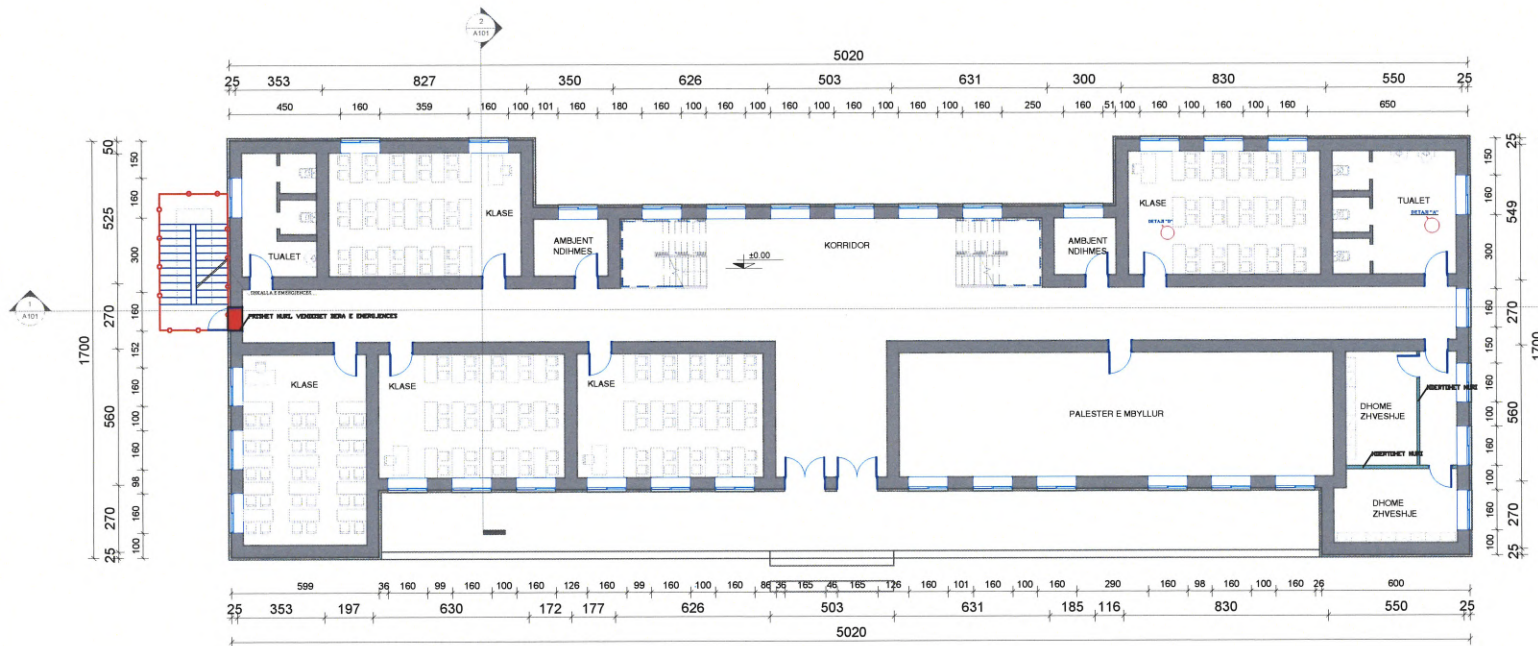
Titulli i Vizatimit  
**PANIMETRIA E KATIT TE DYTE  
 (TEKNIKE)**

Shkalla  
**1:200**

Nr. i Fletes  
**A - 08**



## Plani i Katit Perdhe



Porosites	
<b>BASHKIA KELCYRE MIRATOHET Z. KLEMENT NDONI</b>	
Faza	
<b>PROJEKT ZBATIM</b>	
Titulli i projektit	
<b>Rikonstruksion: Shkolla 9-Vjecare "KAMBER BENJA" Kelcyre</b>	
PROJEKTUES:	
<b>Dricons sh.p.k</b> Nr. Liq: N 6818/6	
Grupi i projektimit	
Ing. Ndertimi	VLADIMIR TOPI
Ing. Hidro	MAJLINDA KONCI
Ing. Elektrik	GJERGJI DISHNIKA
Ing. Mekanik	BESNIK CELA
Arkitekt	ARBEN SPAHO
Ing. Mjedisi	EVIS CANO
Ing. Gjeodet	BARDHOK BARDHI
Ing. Gjeolog	HAXHI PERVANI
Ing. Ndertimi	SILVI SHEHI
Kapitulli	
<b>ARKITEKTURA</b>	
Titulli i Vizatimit	
<b>PANIMETRIA E KATIT PERDHE (MOBILIM)</b>	
Shkalla	Nr. i Fletes
<b>1:200</b>	<b>A - 09</b>



## Plani i Katit te Pare



Porosites  
**BASHKIA KELCYRE  
 MIRATOHET  
 Z. KLEMENT NDONI**



Faza  
**PROJEKT ZBATIM**

Titulli i projektit  
**Rikonstruksjon: Shkolla 9-Vjecare  
 "KAMBER BENJA" Kelcyre**

PROJEKTUES:  
**Dricons sh.p.k**  
 Nr. Lic: N.6818/6

Grupi i projektimit

Ing. Ndertimi	VLADIMIR TOPI	
Ing. Hidro	MAJLINDA KONCI	
Ing. Elektrik	GJERGJI DISHNICA	
Ing. Mekanik	BESNIK CELA	
Arkitekt	ARBEN SPAHO	
Ing. Mjedisi	EVIS CANO	
Ing. Gjeodet	BARDHOK BARDHI	
Ing. Gjeolog	HAXHI PERVANI	
Ing. Ndertimi	SILVI SHEHI	

Kapitulli

**ARKITEKTURA**

Titulli i Vizatimit  
**PANIMETRIA E KATIT TE PARE  
 (MOBILIJM)**


Shkalla  
**1:200**

Nr. i Fletes  
**A - 10**



## Plani i Katit te Dyte




Porosites	
<b>BASHKIA KELCYRE MIRATOHET Z. KLEMENT NDONI</b>	
	
Faza	<b>PROJEKT ZBATIM</b>
Titulli i projektit	
<b>Rikonstruktion: Shkolla 9-Vjecare "KAMBER BENJA" Kelcyre</b>	
PROJEKTUES:	
<b>Dricons sh.p.k</b> Nr. Liq: N.6818/6	
Grupi i projektimit	
Ing. Ndertimi	VLADIMIR TOPI
Ing. Hidro	MAJLINDA KONCI
Ing. Elektrik	GJERGJI DISHNICA
Ing. Mekanik	BESNIK CELA
Arkitekt	ARBEN SPAHO
Ing. Mjedisi	EVIS CANO
Ing. Gjeodet	BARDHOK BARDHI
Ing. Gjeolog	HAXHI PERVANI
Ing. Ndertimi	SILVI SHEHI
Kapitulli	
<b>ARKITEKTURA</b>	
Titulli i Vizatimit	
<b>PANIMETRIA E KATIT TE DYTE (MOBILIM)</b>	
Shkalla	Nr. i Fletes
<b>1:200</b>	<b>A - 11</b>





Porosites  
**BASHKIA KELCYRE  
 MIRATOHET  
 Z. KLEMENT NDONI**



Faza  
**PROJEKT ZBATIM**

Titulli i projektit  
**Rikonstruktion: Shkolla 9-Vjecare  
 "KAMBER BENJA" Kelcyre**

PROJEKTUES:  
**Dricons sh.p.k**  
 Nr. Liq: N.6818/6

Grupi i projektimit

Ing. Ndertimi	VLADIMIR TOPI	
Ing. Hidro	MAJLINDA KONCI	
Ing. Elektrik	GJERGJI DISHNICA	
Ing. Mekanik	BESNIK CELA	
Arkitekt	ARBEN SPAHO	
Ing. Mjedisi	EVIS CANO	
Ing. Gjeodet	BARDHOK BARDHI	
Ing. Gjeolog	HAXHI PERVANI	
Ing. Ndertimi	SILVI SHEHI	

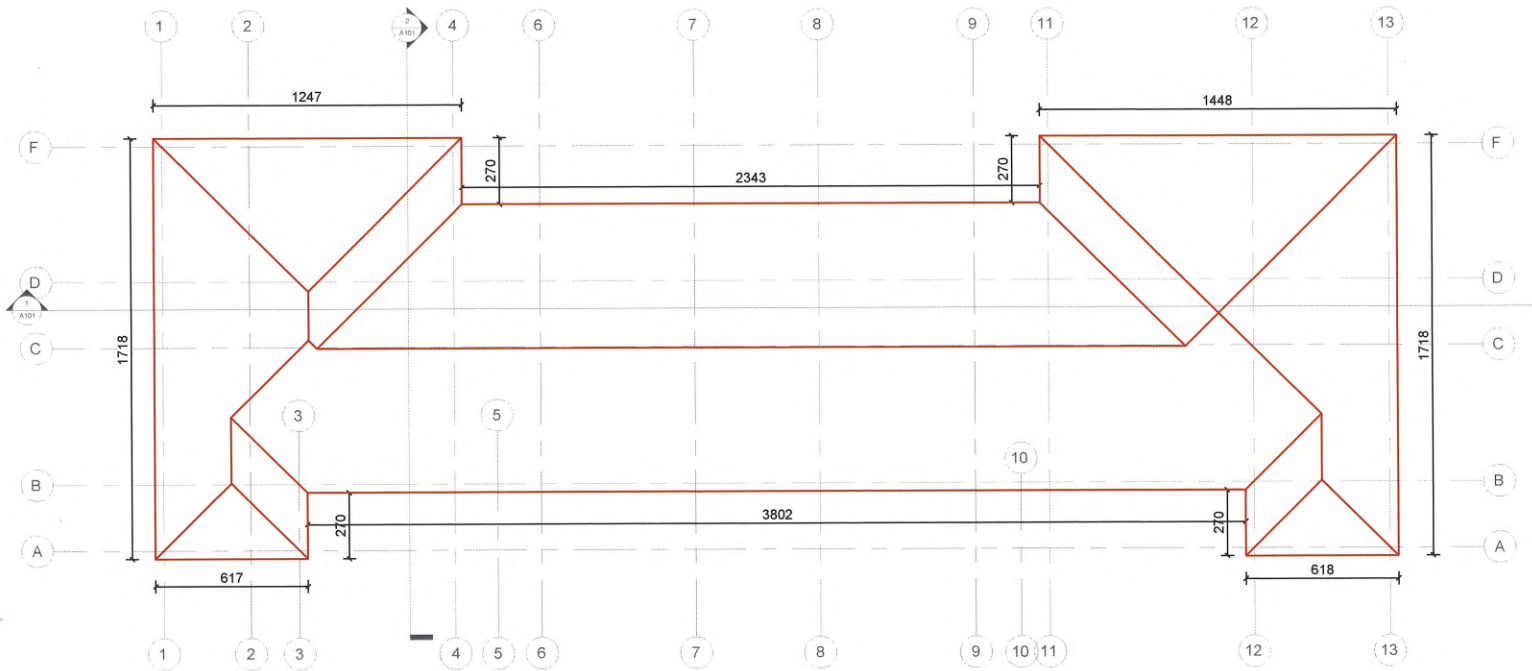
Kapitulli

**ARKITEKTURA**

Titulli i Vizatimit  
**PLANI I CATISE**

Shkalla  
**1:300**

Nr. i Fletes  
**A - 12**







Porosites  
**BASHKIA KELCYRE**  
**MIRATOHET**  
**Z. KLEMENT NDONI**



Faza  
**PROJEKT ZBATIM**

Titulli i projektit  
**Rikonstruksjon: Shkolla 9-Vjecare**  
**"KAMBER BENJA" Kelcyre**

**PROJEKTUES:**  
**Dricons sh.p.k**  
 Nr. Lic: N.6818/6

Grupi i projektimit

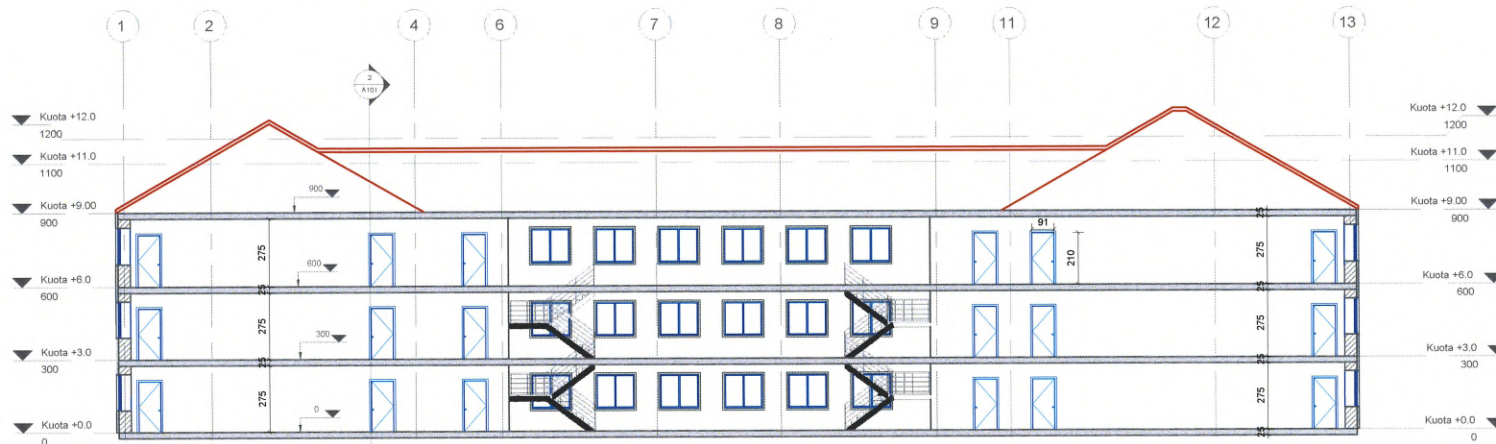
Ing. Ndertimi	VLADIMIR TOPI	
Ing. Hidro	MAJLINDA KONCI	
Ing. Elektrik	GJERGJI DISHNICA	
Ing. Mekanik	BESNIK CELA	
Arkitekt	ARBEN SPAHO	
Ing. Mjedisi	EVIS CANO	
Ing. Gjeodet	BARDHOK BARDHI	
Ing. Gjeolog	HAXHI PERVANI	
Ing. Ndertimi	SILVI SHEHI	

Kapitulli

**ARKITEKTURA**

Titulli i Vizatimit  
**PRERJA 1-1**

Shkalla  
**1:200** Nr. i Fletes  
**A - 13**







Porosites  
**BASHKIA KELCYRE  
 MIRATOHET  
 Z. KLEMENT NDONI**



Faza  
**PROJEKT ZBATIM**

Titulli i projektit  
**Rikonstrukcion: Shkolla 9-Vjecare  
 "KAMBER BENJA" Kelcyre**

**PROJEKTUES:**  
**Dricons sh.p.k**  
 Nr. Lic: N.6818/6

Grupi i projektimit

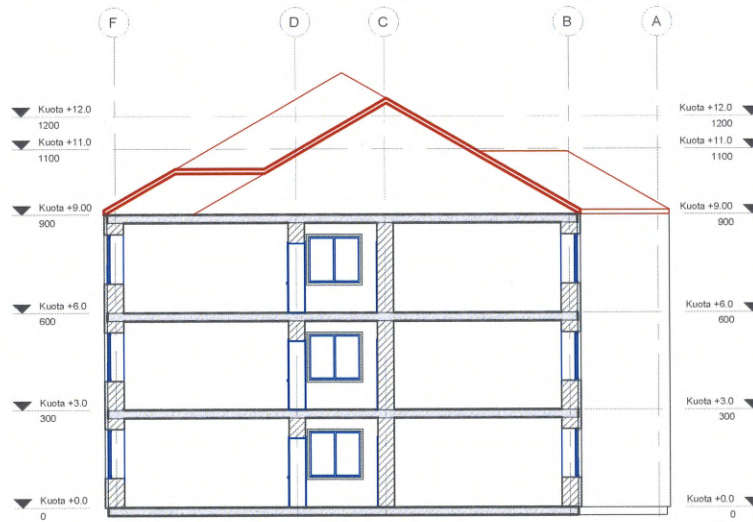
Ing. Ndertimi	VLADIMIR TOPI	
Ing. Hidro	MAJLINDA KONCI	
Ing. Elektrik	GJERGJI DISHNICA	
Ing. Mekanik	BESNIK CELA	
Arkitekt	ARBEN SPAHO	
Ing. Mjedisi	EVIS CANO	
Ing. Gjeodet	BARDHOK BARDHI	
Ing. Gjeolog	HAXHI PERVANI	
Ing. Ndertimi	SILVI SHEHI	

Kapitulli  
**ARKITEKTURA**

Titulli i Vizatimit  
**PRERJA 2-2**

Shkalla  
**1:150**

Nr. i Fletes  
**A - 14**







Porosites  
**BASHKIA KELCYRE  
 MIRATOHET  
 Z. KLEMENT NDONI**



Faza  
**PROJEKT ZBATIM**

Titulli i projektit  
**Rikonstruksion: Shkolla 9-Vjecare  
 "KAMBER BENJA" Kelcyre**

PROJEKTUES:  
**Dricons sh.p.k**  
 Nr. Lic: N.6818/6

Grupi i projektimit

Ing. Ndertimi	VLADIMIR TOPI	
Ing. Hidro	MAJLINDA KONCI	
Ing. Elektrik	GJERGJI DSHNICA	
Ing. Mekanik	BESNIK CELA	
Arkitekt	ARBEN SPAHO	
Ing. Mjedisi	EVIS CANO	
Ing. Gjeodet	BARDHOK BARDHI	
Ing. Gjeolog	HAXHI PERVANI	
Ing. Ndertimi	SILVI SHEHI	

Kapitulli  
**ARKITEKTURA**

Titulli i Vizatimit  
**PAMJA BALLORE  
 GJENDJA EKZISTUESE**

Shkalla  
**1:200**

Nr. i Fletes  
**A - 15**



PAMJA BALLORE





Porosites

**BASHKIA KELCYRE  
MIRATOHET  
Z. KLEMENT NDONI**



Faza

**PROJEKT ZBATIM**

Titulli i projektit

**Rikonstrukcion: Shkolla 9-Vjecare  
"KAMBER BENJA" Kelcyre**

**PROJEKTUES:**

**Dricons sh.p.k**  
Nr. Liq: N.6818/6

Grupi i projektimit

Ing. Ndertimi	VLADIMIR TOPI	
Ing. Hidro	MAJLINDA KONCI	
Ing. Elektrik	GJERGJI DISHNICA	
Ing. Mekanik	BESNIK CELA	
Arkitekt	ARBEN SPAHO	
Ing. Mjedisi	EVIS CANO	
Ing. Gjeodet	BARDHOK BARDHI	
Ing. Gjeolog	HAXHI PERVANI	
Ing. Ndertimi	SILVI SHEHI	

Kapitulli

**ARKITEKTURA**

Titulli i Vizatimit

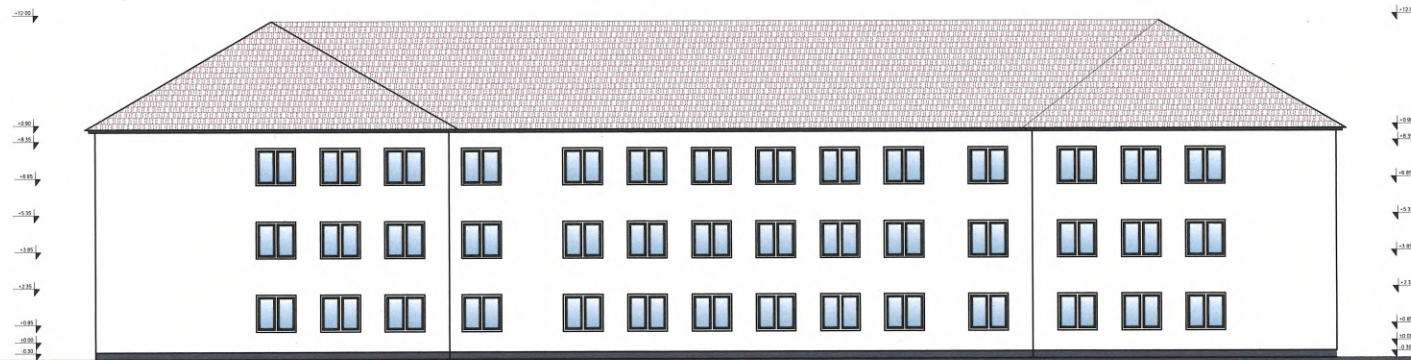
**PAMJA NGA MBRAPA  
GJENDJA EKZISTUESE**

Shkalla

**1:200**

Nr. i Fletes

**A - 16**



**PAMJA NGA MBRAPA**



Porosites  
**BASHKIA KELCYRE  
 MIRATOHET  
 Z. KLEMENT NDONI**



Faza  
**PROJEKT ZBATIM**

Titulli i projektit  
**Rikonstruksion: Shkolla 9-Vjecare  
 "KAMBER BENJA" Kelcyre**

PROJEKTUES:  
**Dricons sh.p.k**  
 Nr. Lic: N.6818/6

Grupi i projektimit

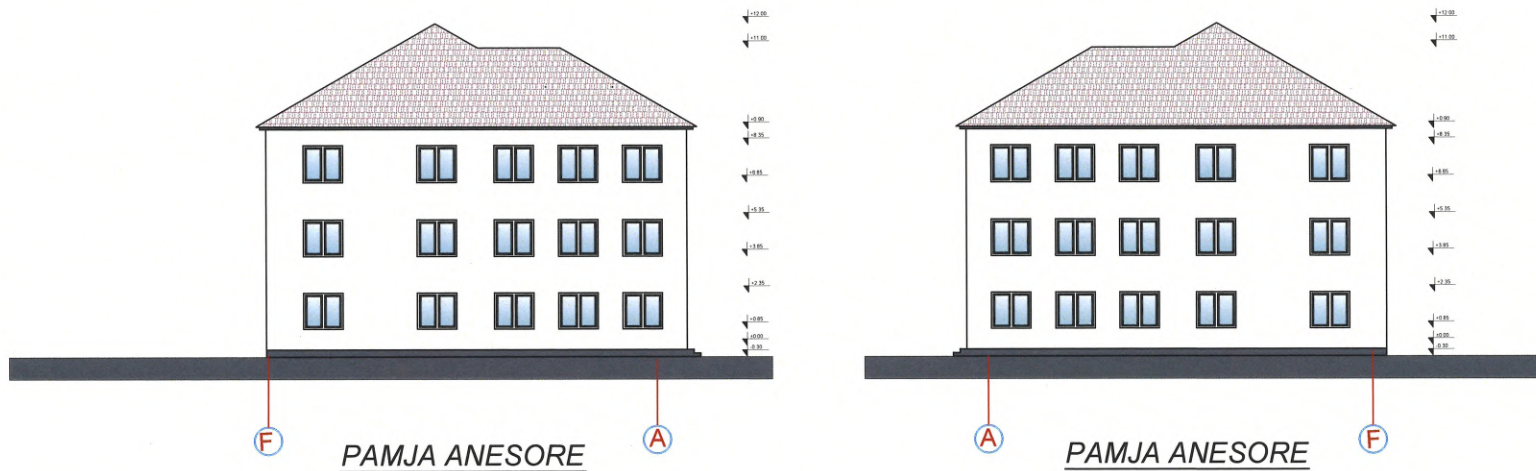
Ing. Ndertimi	VLADIMIR TOPI	
Ing. Hidro	MAJLINDA KONCI	
Ing. Elektrik	GJERGJI DISHNICA	
Ing. Mekanik	BESNIK CELA	
Arkitekt	ARBEN SPAHO	
Ing. Mjedisi	EVIS CANO	
Ing. Gjeodet	BARDHOK BARDHI	
Ing. Gjeolog	HAXHI PERVANI	
Ing. Ndertimi	SILVI SHEHI	

Kapitulli  
**ARKITEKTURA**

Titulli i Vizatimit  
**PAMJA ANESORE  
 GJENDJA EKZISTUESE**

Shkalla  
**1:200**

Nr. i Fletes  
**A - 17**







Porosites  
**BASHKIA KELCYRE**  
**MIRATOHET**  
**Z. KLEMENT NDONI**



Faza  
**PROJEKT ZBATIM**

Titulli i projektit  
**Rikonstruksion: Shkolla 9-Vjecare**  
**"KAMBER BENJA" Kelcyre**

PROJEKTUES:  
**Dricons sh.p.k**  
 Nr. Lqj: N.6818/6

Grupi i projektimit

Ing. Ndertimi	VLADIMIR TOPI	
Ing. Hidro	MAJLINDA KONCI	
Ing. Elektrik	GJERGJI DISHNICA	
Ing. Mekanik	BESNIK CELA	
Arkitekt	ARBEN SPAHO	
Ing. Mjedisi	EVIS CANO	
Ing. Gjeodet	BARDHOK BARDHI	
Ing. Gjeolog	HAXHI PERVANI	
Ing. Ndertimi	SILVI SHEHI	

Kapitulli  
**ARKITEKTURA**

Titulli i Vizatimit  
**PAMJA D**  
**PAMJA KRYESORE**

Shkalla  
**1:200**

Nr. i Fletes  
**A - 18**



PAMJA BALLORE



Porosites  
**BASHKIA KELCYRE  
 MIRATOHET  
 Z. KLEMENT NDONI**



Faza  
**PROJEKT ZBATIM**

Titulli i projektit  
**Rikonstruksion: Shkolla 9-Vjecare  
 "KAMBER BENJA" Kelcyre**

PROJEKTUES:  
**Dricons sh.p.k**  
 Nr. Liq: N.6818/6

Grupi i projektimit

Ing. Ndertimi	VLADIMIR TOPI	
Ing. Hidro	MAJLINDA KONCI	
Ing. Elektrik	GJERGJI DISHNICA	
Ing. Mekanik	BESNIK CELA	
Arkitekt	ARBEN SPAHO	
Ing. Mjedisi	EVIS CANO	
Ing. Gjeodet	BARDHOK BARDHI	
Ing. Gjeolog	HAXHI PERVANI	
Ing. Ndertimi	SILVI SHEHI	

Kapitulli  
**ARKITEKTURA**

Titulli i Vizatimit  
**PAMJA B**

Shkalla  
**1:200**

Nr. i Fletes  
**A - 19**



PAMJA NGA MBRAPA





Porosites  
**BASHKIA KELCYRE  
 MIRATOHET  
 Z. KLEMENT NDONI**



Faza  
**PROJEKT ZBATIM**

Titulli i projektit  
**Rikonstruksjon: Shkolla 9-Vjecare  
 "KAMBER BENJA" Kelcyre**

PROJEKTUES:  
**Dricons sh.p.k**  
 Nr. Lic: N.6818/6

Grupi i projektimit	
Ing. Ndertimi	VLADIMIR TOPI
Ing. Hidro	MAJLINDA KONCI
Ing. Elektrik	GJERGJI DSHNICA
Ing. Mekanik	BESNIK CELA
Arkitekt	ARBEN SPAHO
Ing. Mjedis	EVIS CANO
Ing. Gjeodet	BARDHOK BARDHI
Ing. Gjeolog	HAXHI PERVANI
Ing. Ndertimi	SILVI SHEHI

Kapitulli  
**ARKITEKTURA**

Titulli i Vizatimit  
**PAMJET ANESORE**

Shkalla  
**1:200**

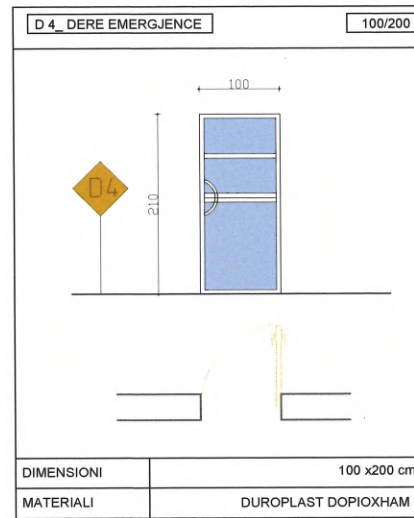
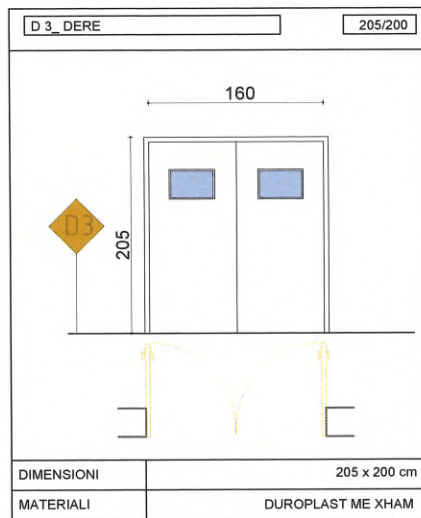
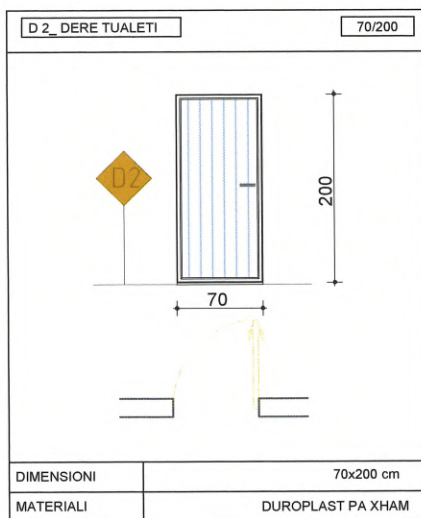
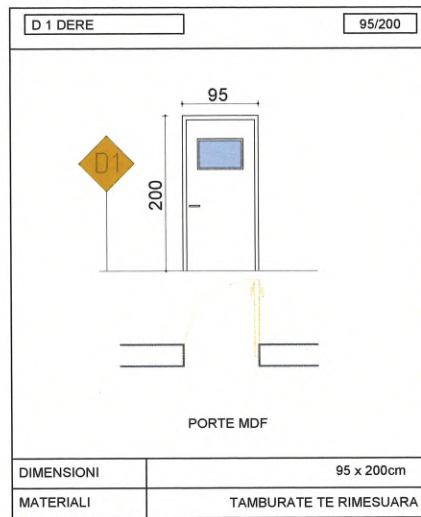
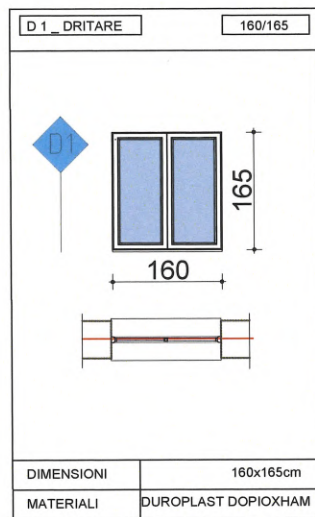
Nr. i Fletes  
**A - 20**




PAMJA ANESORE



PAMJA ANESORE



Porosites  
**BASHKIA KELCYRE  
 MIRATOHET  
 Z. KLEMENT NDONI**



Faza  
**PROJEKT ZBATIM**

Titulli i projektit  
**Rikonstruksion: Shkolla 9-Vjecare  
 "KAMBER BENJA" Kelcyre**

PROJEKTUES:  
**Dricons sh.p.k**  
 Nr. Liq: N.6818/6

Grupi i projektimit	
Ing. Ndertimi	VLADIMIR TOPI
Ing. Hidro	MAJLINDA KONCI
Ing. Elektrik	GJERGJI DISHNICA
Ing. Mekanik	BESNIK CELA
Arkitekt	ARBEN SPAHO
Ing. Mjedisi	EVIS CANO
Ing. Gjeodet	BARDHOK BARDHI
Ing. Gjeolog	HAXHI PERVANI
Ing. Ndertimi	SILVI SHEHI

Kapitulli  
**ARKITEKTURA**

Titulli i Vizatimit  
**TIPET E DYRVE DHE DRITAREVE**

Shkalla  
**1:50**

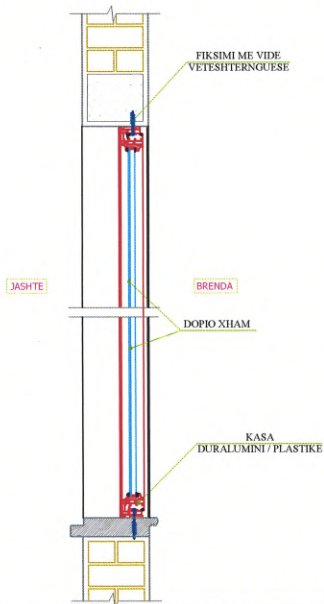
Nr. i Fletes  
**A - 21**



**PRERJE VERTIKALE**

**DETAJE TE VETRATAVE DHE GRILAVE PERSIANE DURALUMINI / PLASTIKE**

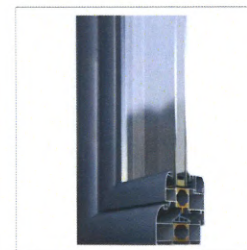
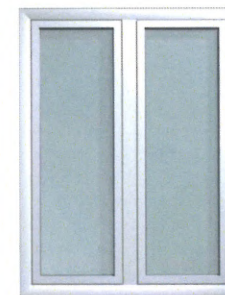
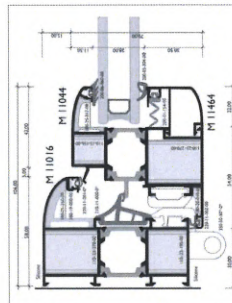
**SH 1:20**



**SHENIME:**

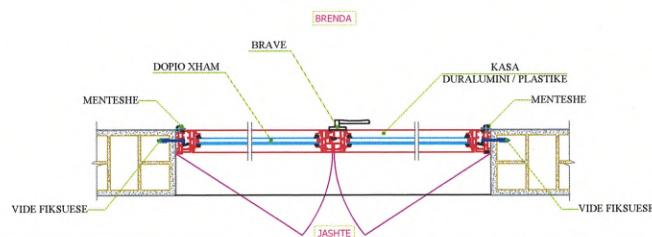
Gjate nderhyrjeve ne zevendesimin e dritareve ekzistuese, duhet te kihet parasysh :

1. Do behet emontimi i vetratave ekzistuese duke ruajtur pa demtime pjesen e paturave te muratures.
2. Do rivendosen dritaret dhe vetratat e reja duke iu pershtatur dimensioneve te dritareve ekzistuese.
3. Dimensionet e dritareve te dhena mesiper jane orientuese. Dimensionet e tyre do merren nga matjet ne vend.
4. Materiali i vetratave duralumini apo plastike , do jepet i specifikuar ne flete te tjera qe i bashkelidhen projektit (sipas preventivit) .
5. Fiksimi i dritareve ne pjesen e patures se muratures, do behet nepermjet vidave veteshterguese.
6. I gjith procesi i nderhyrjes i cituar mesiper, do zhvillohet sipas instruksioneve dhe rekomandimeve se Supervizorit te Objektit.



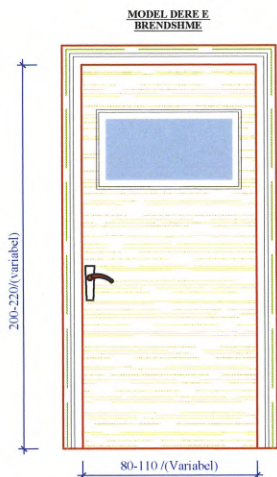
**IMAZHE - DETAJE TE DRITAREVE PLASTIKE**

**PRERJE HORIZONTALE**



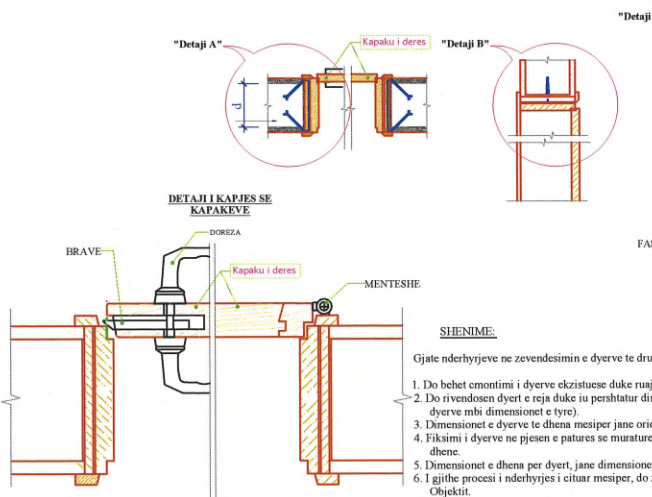
**DETAJE TE DYERVE TE BRENDSHME**

**SH 1:20**



**PRERJA HORIZONTALE**

**PRERJA VERTIKALE**

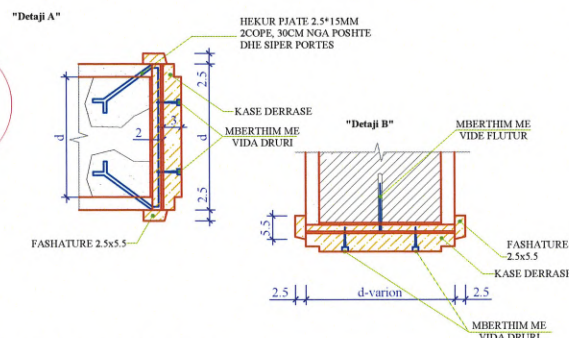


**SHENIME:**

Gjate nderhyrjeve ne zevendesimin e dyerve te drurit ekzistuese, duhet te kihet parasysh :

1. Do behet emontimi i dyerve ekzistuese duke ruajtur pa demtime pjesen e paturave te muratures.
2. Do rivendosen dyert e reja duke iu pershtatur dimensioneve te hapësirave te dyerve ekzistuese (Shiko detajet e dyerve mbi dimensionet e tyre).
3. Dimensionet e dyerve te dhena mesiper jane orientuese. Dimensionet e tyre do merren nga matjet ne vend.
4. Fiksimi i dyerve ne pjesen e patures se muratures, do behet nepermjet vidave veteshterguese (me vpe), sipas detajit te dhene.
5. Dimensionet e dhena per dyert, jane dimensionet e hapësirës se dritës mbas vendosjes se kases.
6. I gjith procesi i nderhyrjes i cituar mesiper, do zhvillohet sipas instruksioneve dhe rekomandimeve se Supervizorit te Objektit.

**DETAJE TE KASES SE DYERVE**



Porositës  
**BASHKIA KELCYRE  
MIRATOHET  
Z. KLEMENT NDONI**



Faza  
**PROJEKT ZBATIM**

Titulli i projektit  
**Rikonstruksion: Shkolla 9-Vjecare  
"KAMBER BENJA" Kelcyre**

PROJEKTUES:  
**Dricons sh.p.k**  
Nr. Lic: N.6818/6

Grupi i projektimit	
Ing. Ndertimi	VLADIMIR TOPI
Ing. Hidro	MAJLINDA KONCI
Ing. Elektrik	GJERGJI DISHNICA
Ing. Mekanik	BESNIK CELA
Arkitekt	ARBEN SPAHO
Ing. Mjedisi	EVIS CANO
Ing. Gjeodet	BARDHOK BARDHI
Ing. Gjeolog	HAXHI PERVANI
Ing. Ndertimi	SILVI SHEHI

Kapitulli  
**ARKITEKTURA**

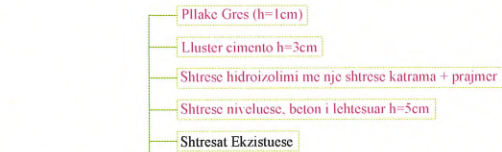
Titulli i Vizatimit  
**DETAJET E DYERVE DHE DRITAREVE**

Shkalla  
**1:50**

Nr. i Fletes  
**A - 22**



**DETAJI I SHTRESAVE TË DYSHEMESË NË TUALETE NË KATIN PËRDHE SH 1:50**

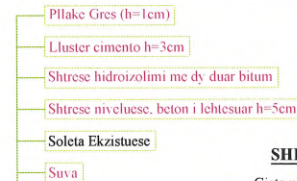


**DETAJI "A"**

**SHENIME:**

- Gjate nderhyrjeve ne shtresat e dyshemesë se tualetit duhet patur parasysh:
1. Prishja e shtresave ekzistuese te dyshemesë. Per prishjen e saj, do perdoren pajisje te cilat nuk sjellin efekte te medha vibruese, te cilat mund te cenojne qendrueshmerine pjesore apo totale te struktures mbajtese.
  2. Do behet largimi i papastertive nga prishja nepermjet shperjarjes me uje. Shperlarja e saj me uje, ben te mundur kufizimin e perhapjes se papastertive ne atmosferë.
  2. Do behet vendosja e drejtuesve (fashove) para realizimit te shtreses se betonit nivelues.
  3. Do procedohet me shtresat e tjera sipas detajit te dhene, duke patur parasysh qe shtresa h/izoluese zgjatet rreth 30cm mbi muraturen perimetrale

**DETAJI I SHTRESAVE TË DYSHEMESË NË TUALETE NË KATIN E PARË DHE TË DYTË SH 1:50**

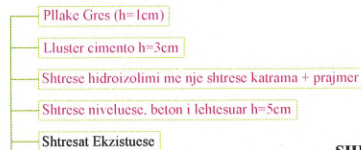


**DETAJI "B"**

**SHENIME:**

- Gjate nderhyrjeve ne shtresat e dyshemesë se tualetit duhet patur parasysh:
1. Prishja e shtresave ekzistuese te dyshemesë, deri ne nivelin e dyshemesë ekzistuese. Per prishjen e saj, do perdoren pajisje te cilat nuk sjellin efekte te medha vibruese, te cilat mund te cenojne qendrueshmerine pjesore apo totale te struktures mbajtese.
  2. Do behet largimi i papastertive nga prishja nepermjet shperjarjes me uje. Shperlarja e saj me uje, ben te mundur kufizimin e perhapjes se papastertive ne atmosferë.
  3. Do behet vendosja e drejtuesve (fashove) para realizimit te shtreses se betonit nivelues.
  4. Do procedohet me shtresat e tjera sipas detajit te dhene, duke patur parasysh qe h/izolimi me bitum zgjatet rreth 30cm mbi muraturen perimetrale

**DETAJI I SHTRESAVE TË DYSHEMESË NË KATIN PËRDHE SH 1:50**

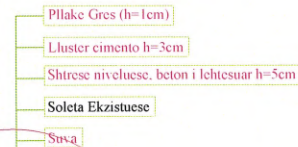


**DETAJI "D"**

**SHENIME:**

- Gjate nderhyrjeve ne shtresat e dyshemesë, duhet patur parasysh:
1. Prishja e shtresave ekzistuese te dyshemesë. Per prishjen e saj, do perdoren pajisje te cilat nuk sjellin efekte te medha vibruese, te cilat mund te cenojne qendrueshmerine pjesore apo totale te struktures mbajtese.
  2. Do behet largimi i papastertive nga prishja nepermjet shperjarjes me uje. Shperlarja e saj me uje, ben te mundur kufizimin e perhapjes se papastertive ne atmosferë.
  3. Do behet vendosja e drejtuesve (fashove) para realizimit te shtreses se betonit nivelues.
  4. Do procedohet me shtresat e tjera sipas detajit te dhene, duke patur parasysh qe shtresa h/izoluese zgjatet rreth 30cm mbi muraturen perimetrale

**DETAJI I SHTRESAVE TË DYSHEMESË NË KATIN E PARË DHE TË DYTË SH 1:50**



**DETAJI "E"**

**SHENIME:**

- Gjate nderhyrjeve ne shtresat e dyshemesë se tualeteve, duhet patur parasysh:
1. Prishja e shtresave ekzistuese te dyshemesë, deri ne nivelin e dyshemesë ekzistuese. Per prishjen e saj, do perdoren pajisje te cilat nuk sjellin efekte te medha vibruese, te cilat mund te cenojne qendrueshmerine pjesore apo totale te struktures mbajtese.
  2. Do behet largimi i papastertive nga prishja nepermjet shperjarjes me uje. Shperlarja e saj me uje, ben te mundur kufizimin e perhapjes se papastertive ne atmosferë.
  3. Do behet vendosja e drejtuesve (fashove) para realizimit te shtreses se betonit nivelues.
  4. Do procedohet me shtresat e tjera sipas detajit te dhene.



Porositës  
**BASHKIA KELCYRE  
MIRATOHET  
Z. KLEMENT NDONI**



Faza  
**PROJEKT ZBATIM**

Titulli i projektit  
**Rikonstruksjon: Shkolla 9-Vjecare  
"KAMBER BENJA" Kelcyre**

PROJEKTUES:  
**Dricons sh.p.k**  
Nr. Liç: N.6818/6

Grupi i projektimit	
Ing. Ndertimi	VLADIMIR TOPI
Ing. Hidro	MAJLINDA KONCI
Ing. Elektrik	GJERGJI DSHNICA
Ing. Mekanik	BESNIK CELA
Arkitekt	ARBEN SPAHO
Ing. Mjedisi	EVIS CANO
Ing. Gjeodet	BARDHOK BARDHI
Ing. Gjeolog	HAXHI PERVANI
Ing. Ndertimi	SILVI SHEHI

Kapitulli  
**ARKITEKTURA**

Titulli i Vizatimit  
**DETAJET E SHTRESAVE**

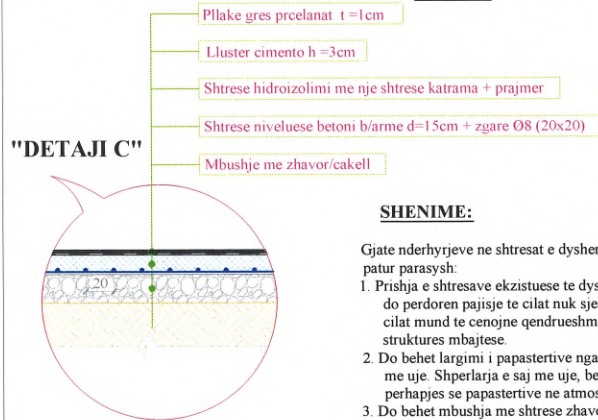
Shkalla  
**1:50**

Nr. i Fletes  
**A - 23**



### DETAJI I SHITRESAVE TË DHOMËS TEKNIKE

SH 1:50

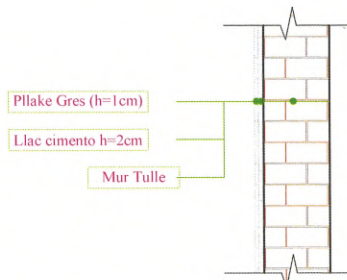


#### SHENIME:

- Gjate nderhyrjeve ne shtresat e dyshemese se dhomes teknike, duhet patur parasysh:
1. Prishja e shtresave ekzistuese te dyshemese. Per prishjen e tyre, do perdoren pajisje te cilat nuk sjellin efekte te medha vibruese, te cilat mund te cenojne qendrueshmerine pjesore apo totale te struktures mbajtese.
  2. Do behet largimi i papastertive nga prishja nepermjet shperjarjes me uje. Shperlarja e saj me uje, ben te mundur kufizimin e perhapjes se papastertive ne atmosferë.
  3. Do behet mbushja me shtrese zhavori dhe pastaj do procedohet me vendosjen e zgarave se hekurit Ø8 (20x20) si dhe shtreses se betonit. Mbivendosja e zgarave se hekurit te behet jo me pak se 30cm.
  4. Do behet vendosja e drejtuesve (fashove) para realizimit te shtreses se betonit.
  5. Do procedohet me shtresat e tjera sipas detajit te dhene, duke patur parasysh qe shtresa h/izoluese zgjatet rreth 30cm mbi muraturen perimetrale

### DETAJI I SHITRESAVE TË MUREVE NË TUALETE

SH 1:50

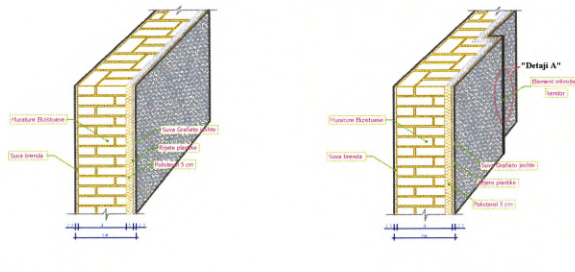


#### SHENIME:

- Gjate nderhyrjeve ne shtresat e mureve te tualetit, duhet patur parasysh:
1. Prishja e shtreses se veshjes ekzistuese. Per prishjen e saj, do perdoren pajisje te cilat nuk sjellin efekte te medha vibruese, te cilat mund te cenojne qendrueshmerine pjesore apo totale te struktures mbajtese.
  1. Do behet largimi i papastertive nga prishja nepermjet shperjarjes me uje. Shperlarja e saj me uje, ben te mundur kufizimin e perhapjes se papastertive ne atmosferë.
  2. Do behet vendosja e drejtuesve (fashove) para realizimit te shtreses se llacit.
  3. Do procedohet me shtresen e pllakave sipas detajit te dhene.

### DETAJE TE SHITRESAVE TE SUVASE

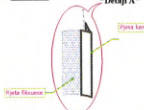
SH 1:15



#### SHENIME:

- Ndërkohje me vepra te tjera teknike te ndërtimit qe duhet te konsiderohen gjate shtrimit te dhurës.
- Cilësi ndërtimore te rezenca, duhet te kohen parasysh:
1. Do behet prishja e shtresave ekzistuese te shtresave te taracave te dhurës. Per prishjen e tyre, do perdoren pajisje te cilat nuk sjellin efekte te medha vibruese, te cilat mund te cenojne qendrueshmerine pjesore apo totale te struktures mbajtese.
  2. Do behet largimi i papastertive nga prishja e shtresave ekzistuese te shtresave te taracave te dhurës. Shperlarja e saj me uje, ben te mundur kufizimin e perhapjes se papastertive ne atmosferë.
  3. Do behet vendosja e drejtuesve (fashove) para realizimit te shtresave te rezenca. Diferenca me shtresen e rezenca duhet te jetë jo me pak se 30cm.
  4. Do behet vendosja e drejtuesve (fashove) para realizimit te shtresave te rezenca. Diferenca me shtresen e rezenca duhet te jetë jo me pak se 30cm.
  5. Do behet vendosja e drejtuesve (fashove) para realizimit te shtresave te rezenca. Diferenca me shtresen e rezenca duhet te jetë jo me pak se 30cm.
  6. Do behet vendosja e drejtuesve (fashove) para realizimit te shtresave te rezenca. Diferenca me shtresen e rezenca duhet te jetë jo me pak se 30cm.
  7. Gjate procesit i ndërtimit i cilit çon, do shikohet qe shtresat e rezenca te vendosohen ne pozicionet e duhura.

### DETAJE TE SHITRESAVE TE SUVASE SH 1:15

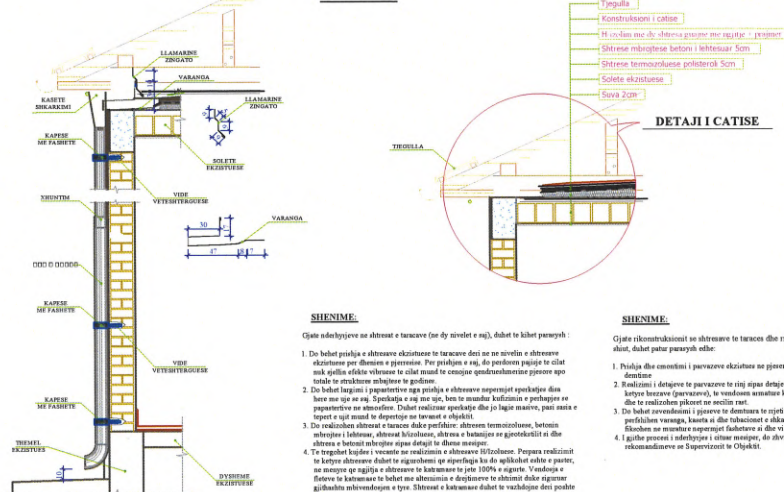


#### SHENIME:

- Gjate ndërtimit te rezenca, duhet te konsiderohen "kriteret teknike te ndërtimit te rezenca".
1. "Kriteret teknike te ndërtimit te rezenca" duhet te kohen parasysh gjate shtrimit te dhurës. Diferenca me shtresen e rezenca duhet te jetë jo me pak se 30cm.
  2. Do behet largimi i papastertive nga prishja e shtresave ekzistuese te shtresave te taracave te dhurës. Shperlarja e saj me uje, ben te mundur kufizimin e perhapjes se papastertive ne atmosferë.
  3. Do behet vendosja e drejtuesve (fashove) para realizimit te shtresave te rezenca. Diferenca me shtresen e rezenca duhet te jetë jo me pak se 30cm.
  4. Do behet vendosja e drejtuesve (fashove) para realizimit te shtresave te rezenca. Diferenca me shtresen e rezenca duhet te jetë jo me pak se 30cm.
  5. Do behet vendosja e drejtuesve (fashove) para realizimit te shtresave te rezenca. Diferenca me shtresen e rezenca duhet te jetë jo me pak se 30cm.
  6. Do behet vendosja e drejtuesve (fashove) para realizimit te shtresave te rezenca. Diferenca me shtresen e rezenca duhet te jetë jo me pak se 30cm.
  7. Gjate procesit i ndërtimit i cilit çon, do shikohet qe shtresat e rezenca te vendosohen ne pozicionet e duhura.

### DETAJE TE SISTEMIT TE LARGIMIT TE UJRAVE TE SHIUT NGA CATIA

SH 1:20



#### SHENIME:

- Gjate ndërtimit te shtresave te taracave (ne dy nivelet e saj), duhet te kohen parasysh:
1. Do behet prishja e shtresave ekzistuese te taracave dhe ne nivelin e shtresave ekzistuese per dhurës e gjeresive. Per prishjen e tyre, do perdoren pajisje te cilat nuk sjellin efekte vibruese te cilat mund te cenojne qendrueshmerine pjesore apo totale te struktures mbajtese.
  2. Do behet largimi i papastertive nga prishja e shtresave ekzistuese te taracave dhe nepermjet shperjarjes me uje. Shperlarja e saj me uje, ben te mundur kufizimin e perhapjes se papastertive ne atmosferë.
  3. Do behet vendosja e drejtuesve (fashove) para realizimit te shtresave te rezenca. Diferenca me shtresen e rezenca duhet te jetë jo me pak se 30cm.
  4. Do behet vendosja e drejtuesve (fashove) para realizimit te shtresave te rezenca. Diferenca me shtresen e rezenca duhet te jetë jo me pak se 30cm.
  5. Do behet vendosja e drejtuesve (fashove) para realizimit te shtresave te rezenca. Diferenca me shtresen e rezenca duhet te jetë jo me pak se 30cm.
  6. Do behet vendosja e drejtuesve (fashove) para realizimit te shtresave te rezenca. Diferenca me shtresen e rezenca duhet te jetë jo me pak se 30cm.
  7. Gjate procesit i ndërtimit i cilit çon, do shikohet qe shtresat e rezenca te vendosohen ne pozicionet e duhura.

#### SHENIME:

- Gjate rikonstruksioneve te shtresave te taracave dhe rrijtjes te largimit te ujrave te shiut, duhet patur parasysh edhe:
1. Prishja dhe emetimi i paqarves ekzistuese ne pjesen e taracave te cilat përdoren me dhurës.
  2. Realizimi i detajeve te paqarves te rrijtjes sipas detajeve te dhurës. Gjate realizimit te ketyre detajeve (paqarves), te vendoset shtresa konstruktive gjatesore 200mm si dhe te realizohen pikoret ne secilin rat.
  3. Do behet zvendosimi i gjeresive te dhurës te rrijtjes te largimit te ujrave te shiut ku perfshihen veshjeja, kaera e dhe tubacionit e shkarkimit. Kolonat e shkarkimit te rrijtjes te largimit te ujrave te shiut duhet te vendoset ne pozicionet e duhura.
  4. Gjate procesit i ndërtimit i cilit çon, do shikohet qe shtresat e rezenca te vendosohen ne pozicionet e duhura.



Porosites  
**BASHKIAKELCYRE MIRATOHET**  
**Z. KLEMENT NDONI**



Faza **PROJEKT ZBATIM**

Titulli i projektit

Rikonstruksion: Shkolla 9-Vjecare "KAMBER BENJA" Kelcyre

PROJEKTUES:  
**Dricons sh.p.k**  
Nr. Liç: N.6818/6

Grupi i projektimit

Ing. Ndertimi	VLADIMIR TOPI
Ing. Hidro	MAJLINDA KONCI
Ing. Elektrik	GJERGJI DSHINICA
Ing. Mekanik	BESNIK CELA
Arkitekt	ARBEN SPAHO
Ing. Mjedis	EVIS CANO
Ing. Gjeodet	BARDHOK BARDHI
Ing. Gjeolog	HAXHI PERVANI
Ing. Ndertimi	SILVI SHEHI

Kapitulli

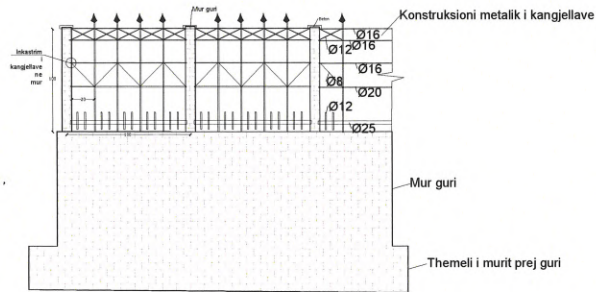
## ARKITEKTURA

Titulli i Vizatimit

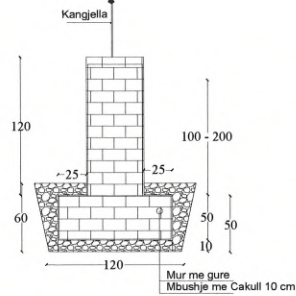
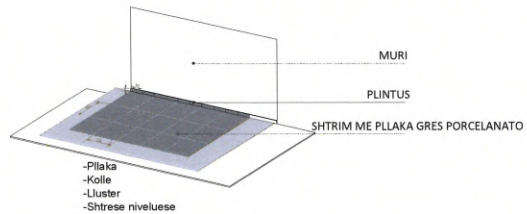
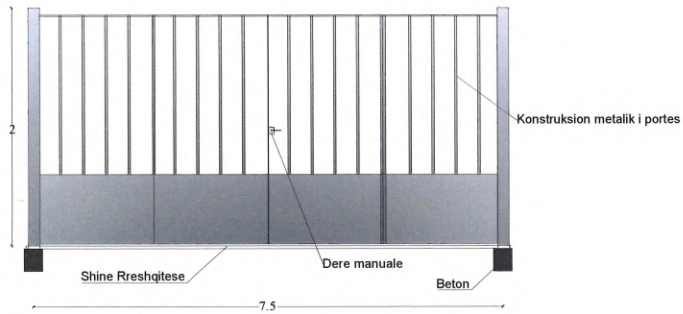
DETAJET E VESHJES SE MUREVE

Shkalla	Nr. i Fletes
<b>1:50</b>	<b>A - 24</b>

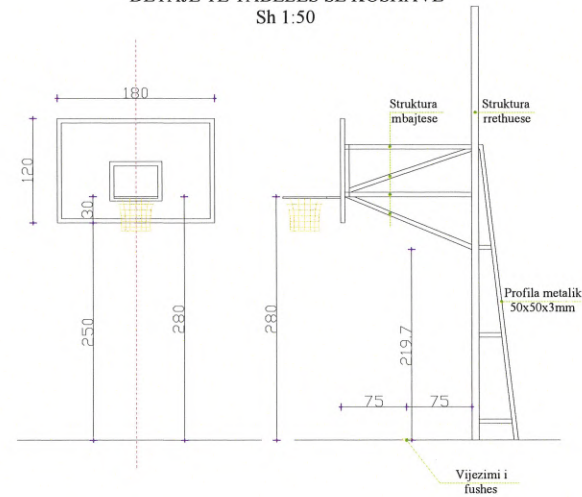
### DETAJ I MURIT RRETHUES



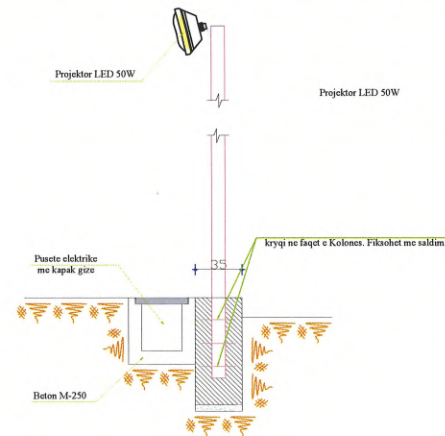
Detaj porte metalike dekorative rreshqitese ne ambientin e jashtem



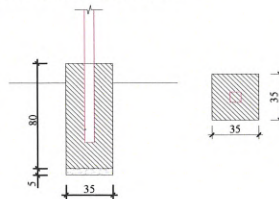
### DETAJE TE TABELS SE KOSHAVE Sh 1:50



### NDRIÇIMI I FUSHES DHE SKEMA ELEKTRIKE Sh 1:25



### PLINTUS FIKSUES PER PER INKASIMIN E SHTYLLAVE TEVOLEJBOLLIT DHE BASKETBOLLIT



Porosites  
**BASHKIA KELCYRE  
MIRATOHET  
Z. KLEMENT NDONI**



Faza  
**PROJEKT ZBATIM**

Titulli i projektit  
**Rikonstruksion: Shkolla 9-Vjecare  
"KAMBER BENJA" Kelcyre**

PROJEKTUES:  
**Dricons sh.p.k**  
Nr. Lic: N.6818/6

Grupi i projektimit	
Ing. Ndertimi	VLADIMIR TOPI
Ing. Hidro	MAJLINDA KONCI
Ing. Elektrik	GJERGJI DISHNICA
Ing. Mekanik	BESNIK CELA
Ing. Mjedisi	EVIS CANO
Ing. Gjeodet	BARDHOK BARDHI
Ing. Gjeolog	HAXHI PERVANI
Ing. Ndertimi	SILVI SHEHI

Kapitulli

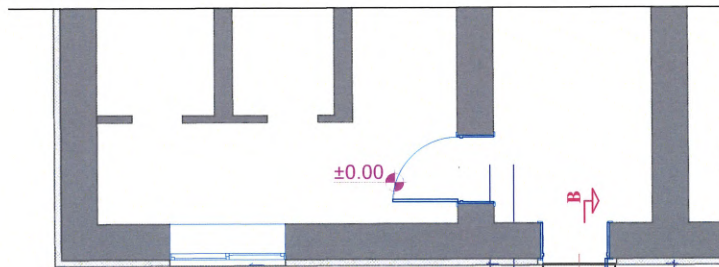
**ARKITEKTURA**

Titulli i Vizatimit  
**DETAJET E MURIT RRETHUES  
DHE NDRICIMIT**

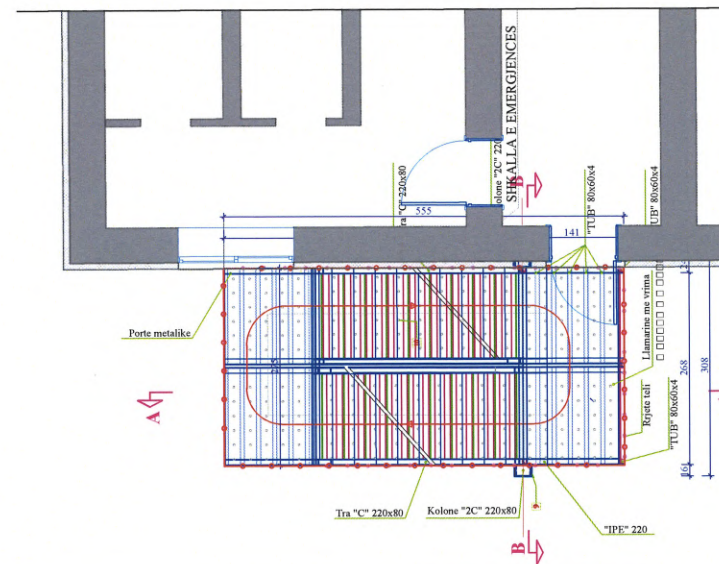
Shkalla  
**1:50**

Nr. i Fletes  
**A - 25**





**PLANIMETRIA E THEMELEVE**  
SH 1:50



**PLANIMETRIA NE KATIN PERDHE**  
SH 1:50



Porosites  
**BASHKIA KELCYRE**  
**MIRATOHET**  
**Z. KLEMENT NDONI**



Faza  
**PROJEKT ZBATIM**

Titulli i projektit  
**Rikonstruksion; Shkolla 9-Vjecare**  
**"KAMBER BENJA" Kelcyre**

PROJEKTUES:  
**Dricons sh.p.k**  
Nr. Liq: N.6818/6

Grupi i projektimit	
Ing. Ndertimi	VLADIMIR TOPI
Ing. Hidro	MAJLINDA KONCI
Ing. Elektrik	GJERGJI DISHNICA
Ing. Mekanik	BESNIK CELA
Arkitekt	ARBEN SPAHO
Ing. Mjedisi	EVIS CANO
Ing. Gjeodet	BARDHOK BARDHI
Ing. Gjeolog	HAXHI PERVANI
Ing. Ndertimi	SILVI SHEHI

Kapitulli  
**ARKITEKTURA**

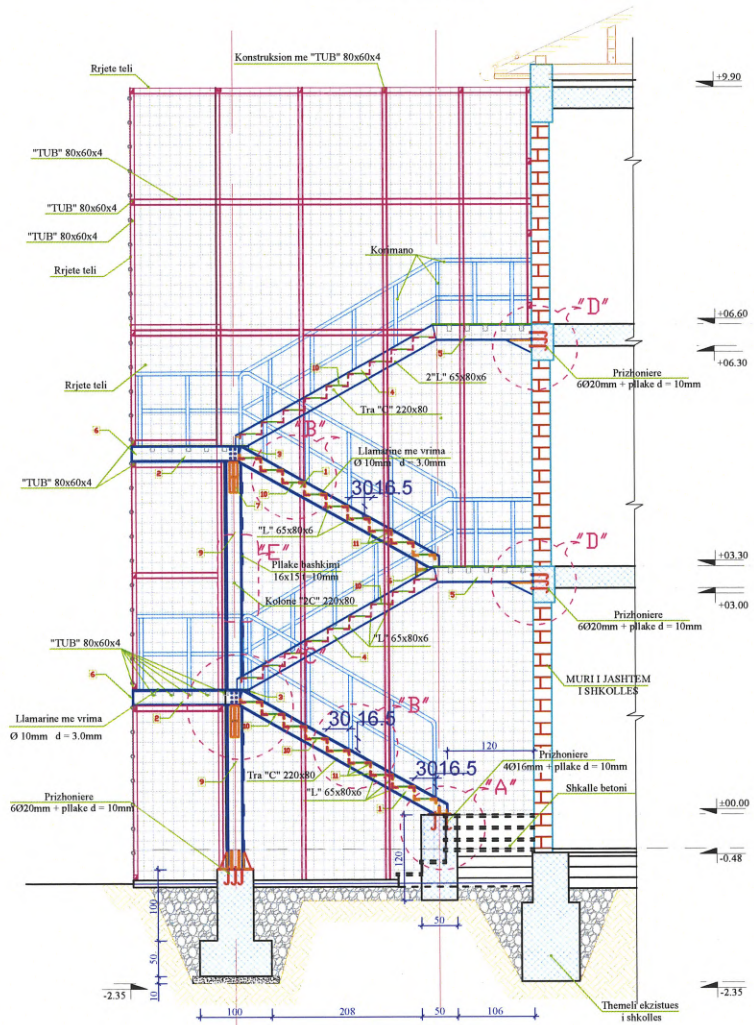
Titulli i Vizatimit  
**SHKALLA E EMERGENCES**  
**(PLANIMETRIT)**

Shkalla  
**1:50**

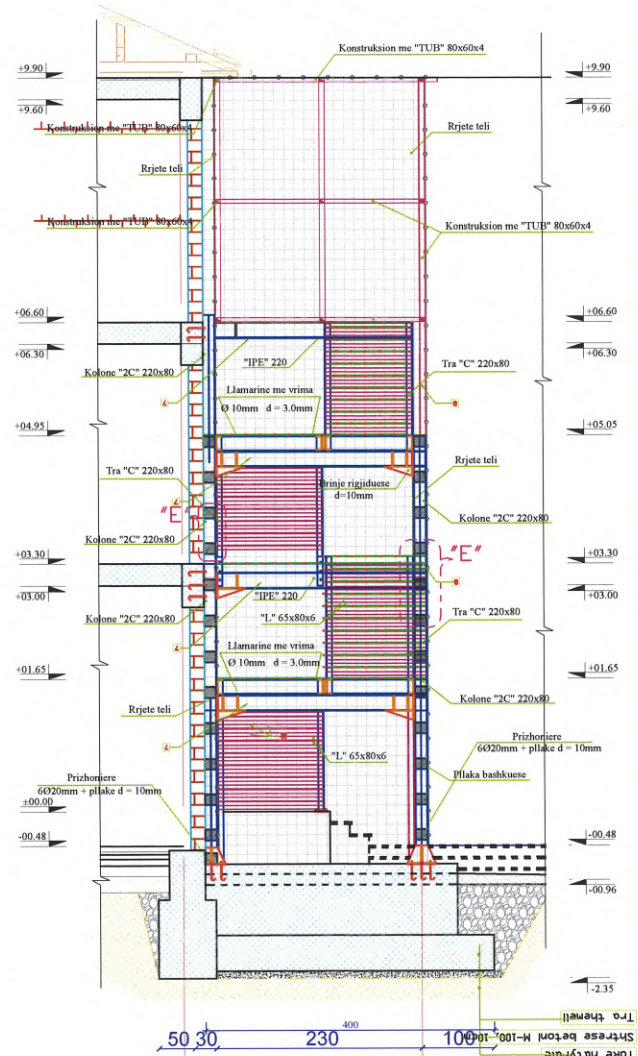
Nr. i Fletes  
**A - 26**



PRERJA "A-A" SH 1:50



PRERJA "B-B" SH 1:50



Porosites  
**BASHKIA KELCYRE**  
**MIRATOHET**  
**Z. KLEMENT NDONI**



Faza  
**PROJEKT ZBATIM**

Titulli i projektit  
**Rikonstruksion: Shkolla 9-Vjecare**  
**"KAMBER BENJA" Kelcyre**

PROJEKTUES:  
**Dricons sh.p.k**  
 Nr. Liq: N.6818/6

Grupi i projektimit	
Ing. Ndertimi	VLADIMIR TOPI
Ing. Hidro	MAJLINDA KONCI
Ing. Elektrik	GJERGJI DISHNICA
Ing. Mekanik	BESNIK CELA
Arkitekt	ARBEN SPAHO
Ing. Mjedisi	EVIS CANO
Ing. Gjeodet	BARDHOK BARDHI
Ing. Gjeolog	HAXHI PERVANI
Ing. Ndertimi	SILVI SHEHI

Kapitulli  
**ARKITEKTURA**

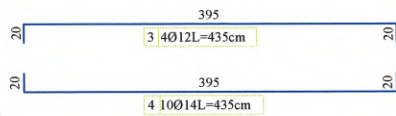
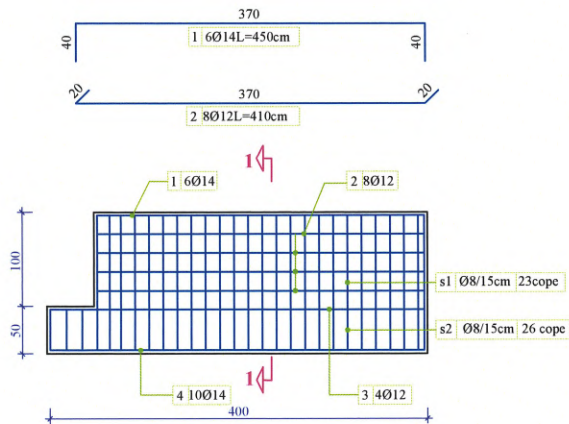
Titulli i Vizatimit  
**SHKALLA E EMERGJENCES**  
**(SEKSIONET)**

Shkalla  
**1:50**

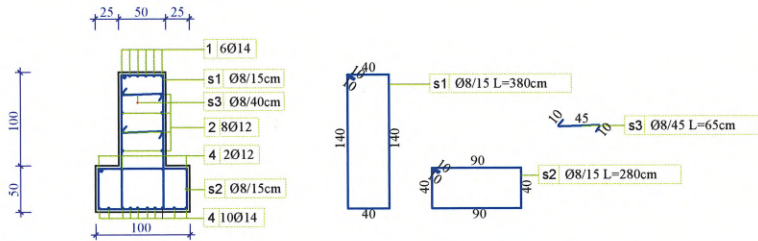
Nr. i Fletes  
**A - 27**



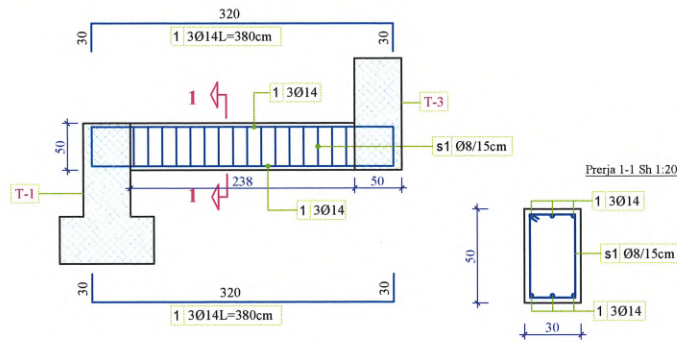
**ARMIMI I TRAUT TE THEMELIT T-1**  
Sh 1:50



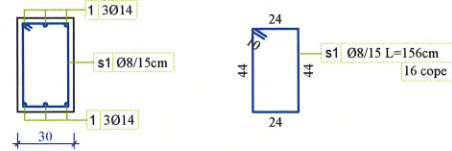
**Prerja 1-1**  
Sh 1:20



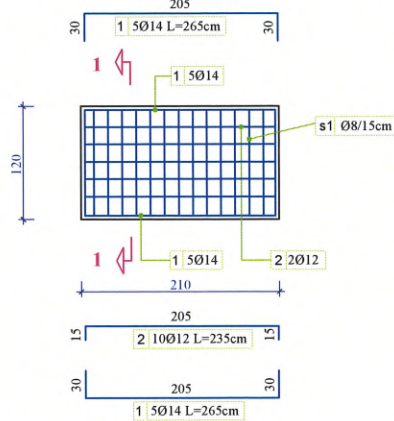
**ARMIMI I TRAUT TE THEMELIT T-2**  
Sh 1:50



Prerja 1-1 Sh 1:20



**ARMIMI I TRAUT TE THEMELIT T-3**  
Sh 1:50



Prerja 1-1 Sh 1:20

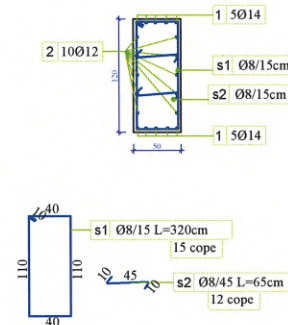


Tabela Përmblidëse për armaturet e traveve të themeleve			
Ø [mm]	Gjatësia Totale [m]	Pesha njesi [kg/m]	Pesha [kg]
Beton M-250, Hekur S-500s			
8	280	0.40	112.00
10	0.00	0.62	0.000
12	74.0	0.89	65.87
14	143.0	1.21	173.0
Hekur - Gjithsej			350.87kg
Beton C20/25 - Gjithsej			5.9 m3



Porositës  
**BASHKIA KELCYRE**  
**MIRATOHET**  
**Z. KLEMENT NDONI**



Faza  
**PROJEKT ZBATIM**

Titulli i projektit  
**Rikonstruksion: Shkolla 9-Vjecare "KAMBER BENJA" Kelcyre**

PROJEKTUES:  
**Dricons sh.p.k**  
Nr. Liq: N.6818/6

Grupi i projektimit	
Ing. Ndertimi	VLADIMIR TOPI
Ing. Hidro	MAJLINDA KONCI
Ing. Elektrik	GJERGJI DSHINICA
Ing. Mekanik	BESNIK CELA
Arkitekt	ARBEN SPAHO
Ing. Mjedis	EVIS CANO
Ing. Gjeodet	BARDHOK BARDHI
Ing. Gjeolog	HAXHI PERVANI
Ing. Ndertimi	SILVI SHEHI

Kapitulli

**ARKITEKTURA**

Titulli i Vizatimit  
**SHKALLA E EMERGJENCES (ARMIMI)**

Shkalla  
**1:50**


Nr. i Fletes  
**A - 28**







Porositës  
**BASHKIA KELCYRE**  
**MIRATOHET**  
**Z. KLEMENT NDONI**



Faza  
**PROJEKT ZBATIM**

Titulli i projektit  
**Rikonstruksion: Shkolla 9-Vjecare**  
**"KAMBER BENJA" Kelcyre**

PROJEKTUES:  
**Dricons sh.p.k**  
 Nr. Liç: N.6818/6

Grupi i projektimit

Ing. Ndertimi	VLADIMIR TOPI
Ing. Hidro	MAJLINDA KONCI
Ing. Elektrik	GJERGJI DSHNICA
Ing. Mekanik	BESNIK CELA
Arkitekt	ARBEN SPAHO
Ing. Mjedisi	EVIS CANO
Ing. Gjeodet	BARDHOK BARDHI
Ing. Gjeolog	HAXHI PERVANI
Ing. Ndertimi	SILVI SHEHI

Kapitulli

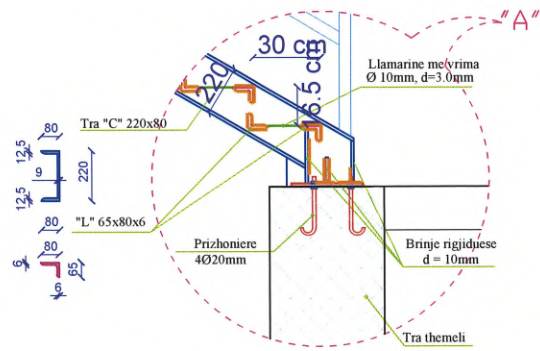
**ARKITEKTURA**

Titulli i Vizatimit  
**SHKALLA E EMERGJENCES**  
**(DETAJET)**

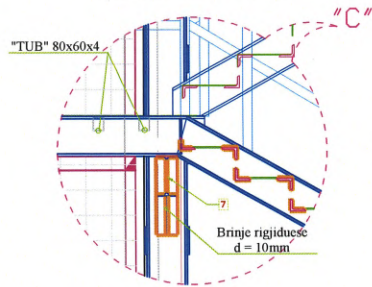
Shkalla  
**1:50**

Nr. i Fletes  
**A - 30**

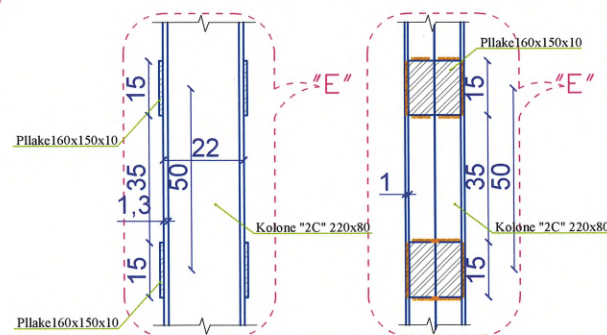
DETAJ "A" SH 1:20



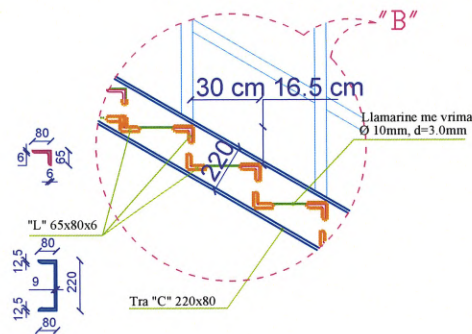
DETAJ "C" SH 1:20



DETAJ "E" SH 1:20



DETAJ "B" SH 1:20



DETAJ "D" SH 1:20

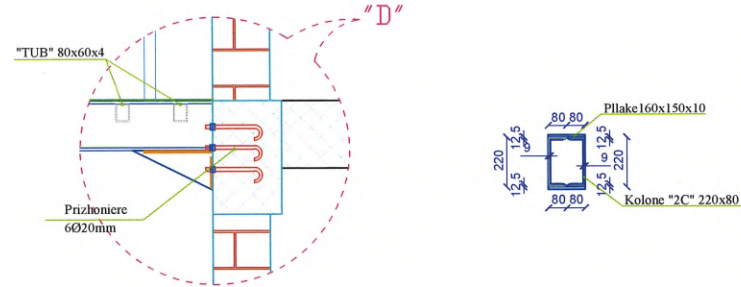


TABELA E VOLUMEVE TE MATERIALEVE

NR	ELEMENTI	GIATESIA	SASIA	PESHA NYESI	PESHA TOTALE
		m	Cope	kg/m	kg
1	"C" 220	88.5		29.4	2,495.5
2	"Ipe" 220	5.5		26.22	144.2
3	"L" 80x65x6	97.0		6.6	640.4
4	80x60x4	211.0		7.97	1,681.2
5	Pllaka rigjduese d=0.6-1.2mm				750.0
6	Prizhoniere d=14-20mm				250.0
6	Korimano	120.0		5.50	660.0
				<b>TOTALE</b>	<b>6,621.3</b>
ELEMENTI	GIATESIA	SASIA	PESHA NYESI	PESHA TOTALE	
	m <sup>3</sup>	Cope	kg/m	kg	
1	Llamarine d=3.0mm	34.0	1	23.6	800.7
2	Rrjetje teli d=3.0 50x50	170.0	1	2.22	377.3
				<b>TOTALE</b>	<b>2,495.5</b>

SHENIME TEKNIKE:

1. Themelet do realizohen me beton M-250, Hekur S-500s
2. Ne realizimin e struktures metalike te shkalles do perdoret Çelik Fe 430. Bashkimet e elementeve metalike do behet nepermjet bashkimeve me saldime dhe me bulona
3. Fiksimi i elementeve mbajtes metalike, kolonave kryesore, etj., ne strukturen b/arme, do realizohet nepermjet prizhonierëve Ø16-20mm te cilet lihen qe ne momentin e betonimit (ose te lihen pllaka metalike para betonimit ne menyre qe te realizohen bashkimet me saldime).
4. Te gjithë elementet e struktures metalike do lyhet me dy duar boje antiruzho.
5. Shkalla e emergjences do rrethohet me rrjetje teli 50x50x3mm.





Porosites  
**BASHKIA KELCYRE  
 MIRATOHET  
 Z. KLEMENT NDONI**



Faza  
**PROJEKT ZBATIM**

Titulli i projektit  
**Rikonstrukcion: Shkolla 9-Vjecare  
 "KAMBER BENJA" Kelcyre**

**PROJEKTUES:**  
**Dricons sh.p.k**  
 Nr. Lic: N.6818/6

Grupi i projektimit	
Ing. Ndertimi	VLADIMIR TOPI
Ing. Hidro	MAJLINDA KONCI
Ing. Elektrik	GJERGJI DISHNICA
Ing. Mekanik	BESNIK CELA
Arkitekt	ARBEN SPAHO
Ing. Mjedisi	EVIS CANO
Ing. Gjeodet	BARDHOK BARDHI
Ing. Gjeolog	HAXHI PERVANI
Ing. Ndertimi	SILVI SHEHI

Kapitulli  
**ARKITEKTURA**

Titulli i Vizatimit  
**PAMJE 3D TE SHKOLLES**

Shkalla - Nr. i Fletes  
**A - 31**





Porosites  
**BASHKIA KELCYRE  
 MIRATOHET  
 Z. KLEMENT NDONI**



Faza  
**PROJEKT ZBATIM**

Titulli i projektit  
**Rikonstrukjon: Shkolla 9-Vjecare  
 "KAMBER BENJA" Kelcyre**

**PROJEKTUES:**  
**Dricons sh.p.k**  
 Nr. Liq: N.6818/6

Grupi i projektimit	
Ing. Ndertimi	VLADIMIR TOPI
Ing. Hidro	MAJLINDA KONCI
Ing. Elektrik	GJERGJI DISHNICA
Ing. Mekanik	BESNIK CELA
Arkitekt	ARBEN SPAHO
Ing. Mjedisi	EVIS CANO
Ing. Gjeodet	BARDHOK BARDHI
Ing. Gjeolog	HAXHI PERVANI
Ing. Ndertimi	SILVI SHEHI

Kapitulli


**ARKITEKTURA**

Titulli i Vizatimit  
**PAMJE 3D TE SHKOLLES**

Shkalla - Nr. i Fletes  
**A - 32**






Porosites <b>BASHKIA KELCYRE          MIRATOHET          Z. KLEMENT NDONI</b>		
Faza <b>PROJEKT ZBATIM</b>		
Titulli i projektit <b>Rikonstrukjon: Shkolla 9-Vjecare          "KAMBER BENJA" Kelcyre</b>		
PROJEKTUES: <b>Dricons sh.p.k</b> Nr. Liq: N.6818/6		
Grupi i projektimit		
Ing. Ndertimi	VLADIMIR TOPI	
Ing. Hidro	MAJLINDA KONCI	
Ing. Elektrik	GJERGJI DISHNICA	
Ing. Mekanik	BESNIK CELA	
Arkitekt	ARBEN SPAHO	
Ing. Mjedisi	EVIS CANO	
Ing. Gjeodet	BARDHOK BARDHI	
Ing. Gjeolog	HAXHI PERVANI	
Ing. Ndertimi	SILVI SHEHI	
Kapitulli <b>ARKITEKTURA</b>		
Titulli i Vizatimit <b>PAMJE 3D TE SHKOLLES</b>		
Shkalla	-	Nr. i Fletes <b>A - 33</b>





Porosites <b>BASHKIA KELCYRE MIRATOHET Z. KLEMENT NDONI</b>		
Faza <b>PROJEKT ZBATIM</b>		
Titulli i projektit <b>Rikonstruksion: Shkolla 9-Vjecare "KAMBER BENJA" Kelcyre</b>		
PROJEKTUES: <b>Dricons sh.p.k</b> Nr. Liq: N.6818/6		
Grupi i projektimit		
Ing. Ndertimi	VLADIMIR TOPI	
Ing. Hidro	MAJLINDA KONCI	
Ing. Elektrik	GJERGJI DISHNICA	
Ing. Mekanik	BESNIK CELA	
Arkitekt	ARBEN SPAHO	
Ing. Mjedisi	EVIS CANO	
Ing. Gjeodet	BARDHOK BARDHI	
Ing. Gjeolog	HAXHI PERVANI	
Ing. Ndertimi	SILVI SHEHI	
Kapitulli <b>ARKITEKTURA</b>		
Titulli i Vizatimit <b>PAMJE 3D TE SHKOLLES</b>		
Shkalla	-	Nr. i Fletes <b>A - 34</b>





Porosites  
**BASHKIA KELCYRE  
 MIRATOHET  
 Z. KLEMENT NDONI**



Faza  
**PROJEKT ZBATIM**

Titulli i projektit  
**Rikonstruksion: Shkolla 9-Vjecare  
 "KAMBER BENJA" Kelcyre**

**PROJEKTUES:**  
**Dricons sh.p.k**  
 Nr. Liq: N.6818/6

Grupi i projektimit	
Ing. Ndertimi	VLADIMIR TOPI
Ing. Hidro	MAJLINDA KONCI
Ing. Elektrik	GJERGJI DISHNICA
Ing. Mekanik	BESNIK CELA
Arkitekt	ARBEN SPAHO
Ing. Mjedisi	EVIS CANO
Ing. Gjeodet	BARDHOK BARDHI
Ing. Gjeolog	HAXHI PERVANI
Ing. Ndertimi	SILVI SHEHI


Kapitulli  
**ARKITEKTURA**

Titulli i Vizatimit  
**PAMJE 3D TE SHKOLLES**

Shkalla	Nr. i Fletes
-	<b>A - 35</b>





Porosites <b>BASHKIA KELCYRE MIRATOHET Z. KLEMENT NDONI</b>		
Faza <b>PROJEKT ZBATIM</b>		
Titulli i projektit <b>Rikonstruksjon: Shkolla 9-Vjecare "KAMBER BENJA" Kelcyre</b>		
PROJEKTUES: <b>Dricons sh.p.k</b> Nr. Liq: N.6818/6		
Grupi i projektimit		
Ing. Ndertimi	VLADIMIR TOPI	
Ing. Hidro	MAJLINDA KONCI	
Ing. Elektrik	GJERGJI DISHNICA	
Ing. Mekanik	BESNIK CELA	
Arkitekt	ARBEN SPAHO	
Ing. Mjedisi	EVIS CANO	
Ing. Gjeodet	BARDHOK BARDHI	
Ing. Gjeolog	HAXHI PERVANI	
Ing. Ndertimi	SILVI SHEHI	
Kapitulli <b>ARKITEKTURA</b>		
Titulli i Vizatimit <b>PAMJE 3D TE SHKOLLES</b>		
Shkalla	-	Nr. i Fletes <b>A - 36</b>





Porosites  
**BASHKIA KELCYRE  
 MIRATOHET  
 Z. KLEMENT NDONI**



Faza  
**PROJEKT ZBATIM**

Titulli i projektit  
**Rikonstruksjon: Shkolla 9-Vjecare  
 "KAMBER BENJA" Kelcyre**

**PROJEKTUES:**  
**Dricons sh.p.k**  
 Nr. Liq: N.6818/6

Grupi i projektimit	
Ing. Ndertimi	VLADIMIR TOPI
Ing. Hidro	MAJLINDA KONCI
Ing. Elektrik	GJERGJI DISHNICA
Ing. Mekanik	BESNIK CELA
Arkitekt	ARBEN SPAHO
Ing. Mjedisi	EVIS CANO
Ing. Gjeodet	BARDHOK BARDHI
Ing. Gjeolog	HAXHI PERVANI
Ing. Ndertimi	SILVI SHEHI

Kapitulli

**ARKITEKTURA**

Titulli i Vizatimit  
**PAMJE 3D TE SHKOLLES**

Shkalla	Nr. i Fletes
-	<b>A - 37</b>





Porosites  
**BASHKIA KELCYRE  
 MIRATOHET  
 Z. KLEMENT NDONI**



Faza  
**PROJEKT ZBATIM**

Titulli i projektit  
**Rikonstruktion: Shkolla 9-Vjecare  
 "KAMBER BENJA" Kelcyre**

**PROJEKTUES:**  
**Dricons sh.p.k**  
 Nr. Liq: N.6818/6

Grupi i projektimit		
Ing. Ndertimi	VLADIMIR TOPI	
Ing. Hidro	MAJLINDA KONCI	
Ing. Elektrik	GJERGJI DISHNICA	
Ing. Mekanik	BESNIK CELA	
Arkitekt	ARBEN SPAHO	
Ing. Mjedisi	EVIS CANO	
Ing. Gjeodet	BARDHOK BARDHI	
Ing. Gjeolog	HAXHI PERVANI	
Ing. Ndertimi	SILVI SHEHI	

Kapitulli  
**ARKITEKTURA**

Titulli i Vizatimit  
**PAMJE 3D TE SHKOLLES**

Shkalla	Nr. i Fletes
-	<b>A - 38</b>






BASHKIA KELCYRE

# PROJEKT ZBATIMI

**OBJEKTI:**  
**RIKONSTRUKSION: SHKOLLA 9-VJECARE**  
**"KAMBER BENJA" KELCYRE**

	
<b>Porosites</b> <b>BASHKIA KELCYRE</b> <b>MIRATHOET</b> <b>Z. KLEMENT NDONI</b>	
<b>Faza</b> <b>PROJEKT ZBATIM</b>	
<b>Titulli i projektit</b> <b>Rikonstruksion: Shkolla 9-Vjecare</b> <b>"KAMBER BENJA" Kelcyre</b>	
<b>PROJEKTUES:</b> <b>Dricons sh.p.k</b> <b>Nr. Lic: N.6816/6</b>	
<b>Grupi i projektlimit</b>	
Ing. Ndertimi	VLADIMIR TOPI
Ing. Hidro	MAJLINDA KONCI
Ing. Elektrik	GJERGJI DISHNICA
Ing. Mekanik	BESNIK CELA
Arkitekt	ARBEN SPAHO
Ing. Mjedisi	EVIS CANO
Ing. Gjeodet	BARDHOK BARDHI
Ing. Gjeolog	HAXHI PERVANI
Ing. Ndertimi	SILVI SHEHI
<b>Kapitulli</b> <b>KAPAKU</b>	
<b>Titulli i Vizatimit</b> <b>ARKITEKTURA</b>	
Shkalla	Nr. i Fletes
-	<b>K - 00</b>