

# RELACION ARKITEKTONIK

*Rikonstruktion i shkollës 9 -vjeçare "Avni Rustemi"*



Vlorë, 2023

## QËLLIMI I RIKONSTRUKSIONIT

Rikonstruksioni i shkollës 9-vjeçare “Avni Rustemi” është një domosdoshmëri për qytetin e Vlorës, për vetë rëndësinë arsimore të këtij institucioni. Kjo shkollë ka qenë ndër të parat institucione arsimore në qytetin e Vlorës. Krijimi i ambienteve bashkëkohore, për një arsimim sa më të mirë të nxënësve është prioritet i pushtetit vendor. Përmirësimin dhe përsosjen e kushteve të punës së mësuesve, me qëllim rritjen e cilësisë së mësimdhënies në shkollë me standarte bashkëkohore.

## KARAKTERISTIKAT E OBJEKTEVE

Ndërtesa ekzistuese e shkollës përbëhet nga 1 objekt, 3 kat me sipërfaqe totale 991 m<sup>2</sup> i vendosur mbi një truall me sipërfaqe totale 3550 m<sup>2</sup>. Shkolla “Avni Rustemi” frekuentohet shumë, për shkak të stafit të mirë pedagogjik që jep mësim, por ambientet janë totalisht të amortizuara nga vjetërsia dhe lagështia. Ndërtesa ekzistuese është ndërtesë 60-vjeçare. Për këtë arsye dhe për të plotësuar nevojat e shkollës me klasa dhe me parametra bashkëkohorë është e domosdoshme rikonstruksioni i shkollës.

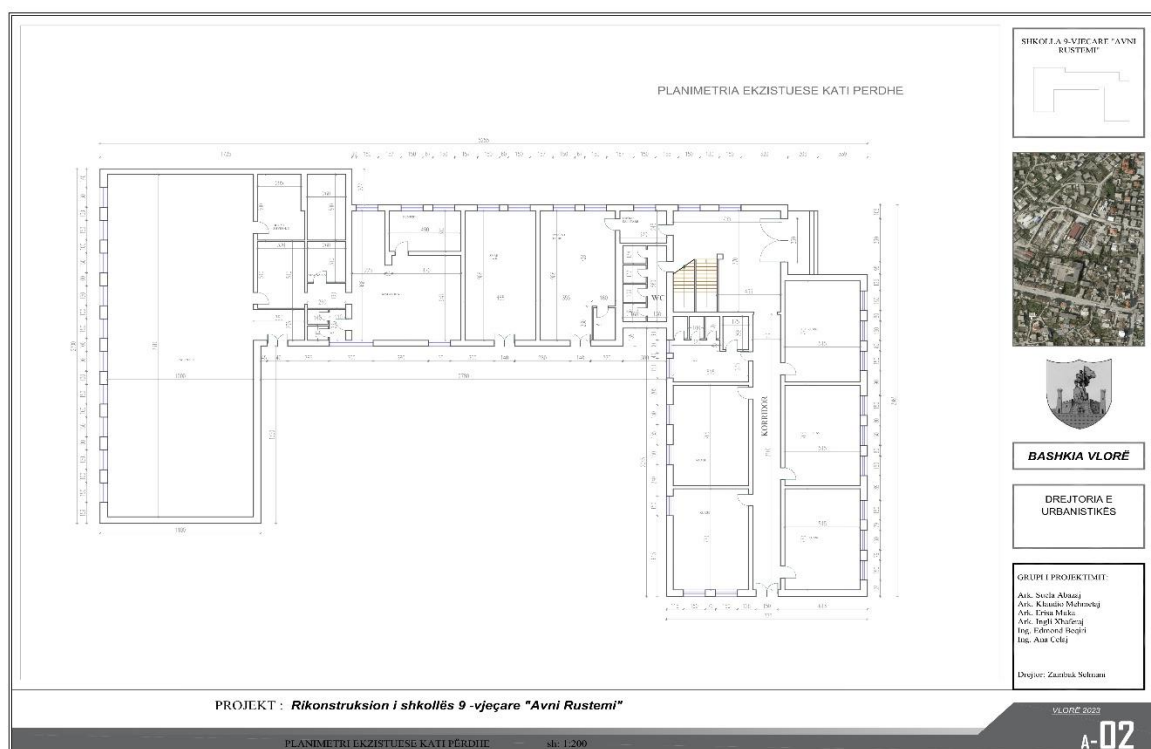
Sipërfaqia totale e rikonstruksionit të objektit është :

**Kati përdhe 991 m<sup>2</sup>**

**Kati i parë 649 m<sup>2</sup>**

**Kati i dytë 649 m<sup>2</sup>**

**Territori përreth saj 3550 m<sup>2</sup>.**



Rifiniturat dhe shtresat e objektit ekzistues janë të amortizuar. Që nga koha e ndërtimit të tij janë bërë ndërhyrje të pjesshme me lysterje, suvatime, shtrim pllakash. Tarraca është me soletë dhe ka lagështirë në ditët me shi dhe në verë është shumë nxehtë për shkak të mungesës së termoizolimit dhe hidroizolimit.



Muret perimetral dhe muret ndarëse të ambienteve janë me tulla të plota. Suvatimi i brendshëm është i vjetër, i amortizuar, me valëzime dhe e një cilësie të dobët. Pllakat e dyshemesë janë granili të dëmtuara. Shkallët janë të derdhura prej granili të cilat nuk janë bashkohore dhe sipërfaqja është bërë e rëshkitshme. Ngrohja nuk ekziston dhe më herët ajo bëhej me ngrohës portativë. Tualetet (WC) janë të amortizuara totalisht dhe mungon higjena e nevojshme, standart i domosdoshem për tu afruar me direktivat e Bashkimit Europian. Oborri nga pas shkollës është i pa organizuar. Mungon totalisht sistemi i drenazhimit, kanalizimit të ujrave të bardha dhe ujërave të zeza.













Projektit i rikonstruksionit të shkollës shoqëruar me ndërtimin e fushave sportive të basketbollit dhe volejbollit si dhe sistemimin e ambjentit të gjëlberuar në kahun jugor me lodra fëmijësh dhe ambjente rekreative. Projekti është hartuar duke shfrytëzuar të gjithë ambientet ekzistuese dhe territorin përreth tij, duke bërë të mundur të realizohen mjediset e nevojshme dhe funksionale.



Shkolla ekzistuese do të ketë rikonstruksion total. Në oborrin e shkollës në zonën sportive do të ndërtohet një tribunë e jashtme e cila do të jetë në funksion të fushave sportive. Shkolla e rikonstruktuar do të ketë një hyrje kryesore në krahun dhe një hyrje dytësore në krahun perëndimor përkrah zonës sportive të shkollës. Do të ndërtohet edhe një dalje emergjence nëpërmjet shkallëve të emergjencës në pjesën e pasme lindore. Palestra e cila ndodhet në katin përdhe do të ketë hyrje nga brenda shkollës. Shkolla parashikon në të gjithë ambjentet ngrohje ftohje totale me sistem kondicionimi multi split. Tarraca e shkollës e cila do të izolohet e gjitha do të jetë me tarracë me pjerrësit e duhura për kullimin e ujërave të shiut dhe me parapet 90 cm në të gjithë perimetrin e tarracës. Janë parashikuar të gjithë zërat e rifiniturës duke bërë suvatim me fino të gatshme nga brenda dhe sistem kapot e suvatim grafiato nga jashtë. Termoizolimi do të realizohet me polisterol me sistem kapot  $t=5\text{cm}$  nga të gjitha anët. Shtresat e dyshemesë janë rërë për nivelim 7-9cm, llustër cemento 2-3cm, pllakë gres porcelanat mat me sipërfaqe të ashpër. Në katin përdhe parashikohet rishikim total i ambjenteve higjieno sanitare.



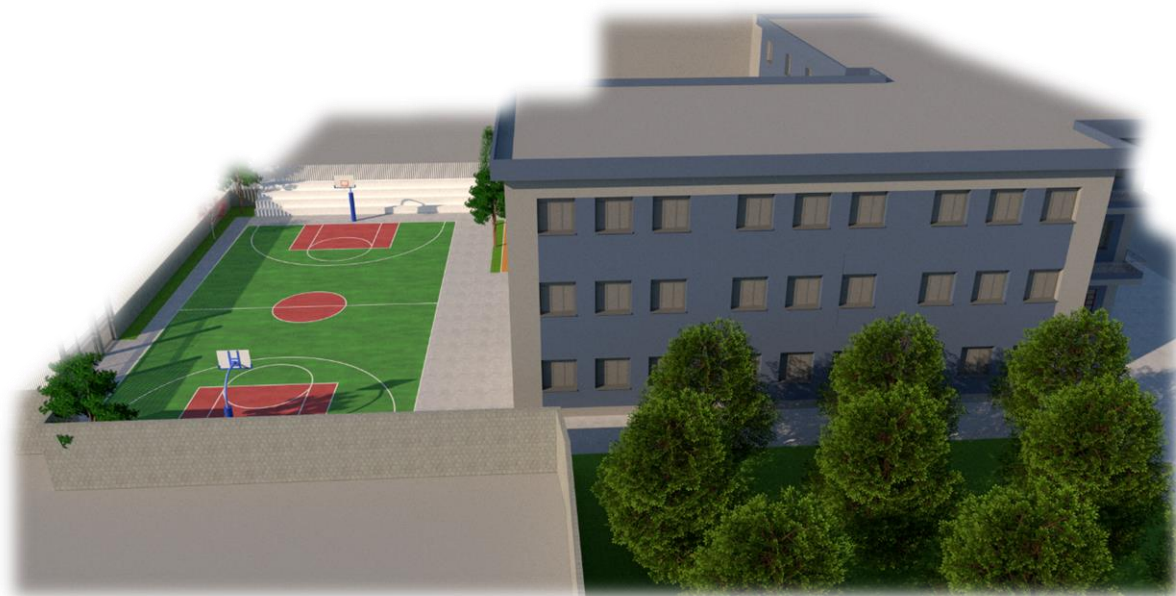
Tualetet ekzistuese do të ribëhen nga e para pasi janë shumë të amortizuara. Veshjet e të gjitha nyjeve hidrosanitare do të jetë me pllake majolike. Izolimi i tualeteve do të bëhet mbi shtresën e llustër cimentos me karton katrama e cila do të ngjitet në mure në një lartësi 30-40cm. Paisjet e tualeteve do të jenë porcelani cilësi e I importi. Tualetet do të kenë ujë të ngrohtë me bolier të cilat do ti bëjnë ato ambiente funksionale. Shkallët do të vishen me mermer dhe plintuset do të jenë prej mermeri. Gjithashtu mermer ka në dyert e jashtme. Davancialet e dritareve janë mermeri me zmuso dhe pikore nga të dy anët.. Fasada do te kete ngjyra te bezhes dhe bluse. Dyert e jashtme janë të blinduara gjithashtu drejoria, nëndrejtorja, zyra e arkivës, salla informatikës dhe sekretaria. Dyert e brendshme jane prej druri cilësi e parë. Dritaret janë me dylumin e cila ruan temperaturën e ambientit. Projekti parashikon rikonstruksion total të instalimvet elektrike, ndriçimi, rrjetin telefonik, interneti, furnizimin me ujë, kanalizim i ujravë të ndotur dhe ngrohja qëndrore. Ambientet e jashtme janë sistemuar me pllaka betoni. Ujrat sipërfaqësor janë sistemuar me kunete betoni të cilat mblidhen në puseta shiu dhe derdhen në kolektorin më të afërt. Cilësia e materialeve që është parashikuar të përdoren duhet të jetë e lartë sipas niveleve bashkëkohore. Në plan sistemim parashikohet nje hyrje e dytë në krahun perëndimor për të bërë të mundur hyrjen e zjarrfikses, ambulances etj. Rrethimi do të rikonstuktoj murin ekzistes dhe lartësia do të rritet me elemente metalik të tipit brisole vertikale në gjatësi maksimale të rrethimit 2.5 m. Do të pasurohet gjelbërimi ekzistues me pemë të llojit akacia dhe do të shtohen stola dhe kosha në mobilimin urban të oborrit.



I gjithë projekti është i shoqëruar me shënime dhe me hollësi teknike, të cilat e bejnë të qartë dhe të thjeshtë, leximin e tij nga inxhinierët e zbatimit.

3D









*Hartoi relacionin:*

Ark. Suela Abazaj  
Ark. Klaudio Mehmetaj  
Ark. Erisa Muka  
Ark. Ingli Xhaferaj  
Ing. Edmond Beqiri