

RELACIONI ARKITEKTONIK

OBJEKTI: "RIKONSTRUKSION I PALLATIT TE SPORTIT, PERMET"



POROSITES: BASHKIA PERMET

PROJEKTUES: ELVJON MUSAJ – LIC. A.1861/1.

POZICIONIMI I OBJEKTIT

Objekti pozicionohet ne Qytetin e Permetit. Kufizohet ne pjesen Jug-Perendimore me Gjimnazin "Sami FRASHERI" dhe ne pjesen Jug-Perendimore me "Gurin e qytetit". E gjithë zona perreth Pallatit te Sportit karakterizohet nga nje nivel i ulet i dendesise urbane. Ai ka nje aksesueshmeri te lehte nepermjet rruges "AMERIKA"



- PERSHKRIMI I PRONES

Objekti iperket njesise strukturore PM_UB_M1_78/25



GJENDJA EGZISTUESE

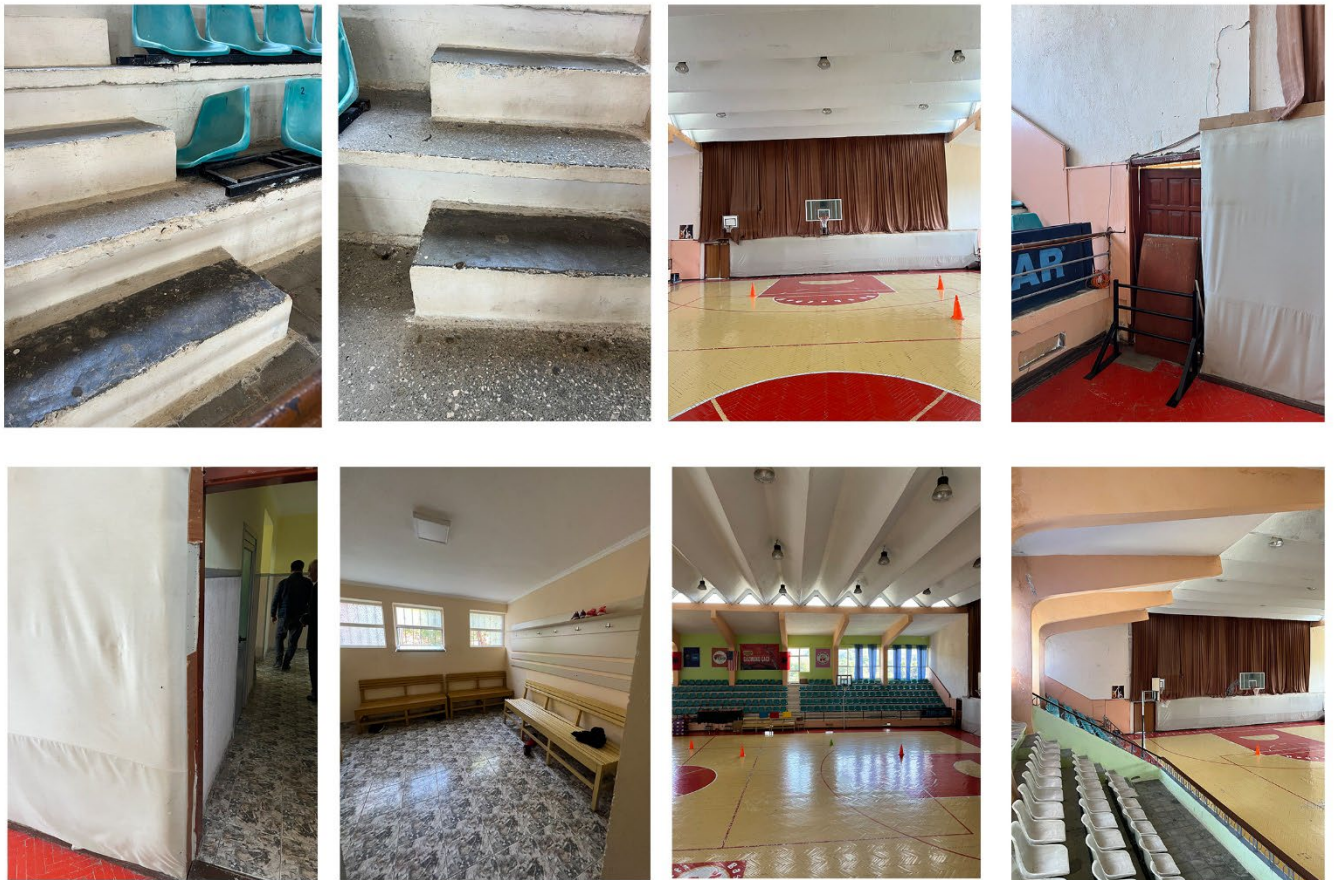
Pallati i Sportit PERMET eshte godine 1 kateshe me volumetri te paster geometrike. E ndertuar me material beton arme te parapergatitur. Objekti ka hyrjen kryesore ne krahun perendimor dhe hyrjen tjeter sekondare ne krahun lindor. Kurse hyrja e sportistev behet tek dhomat e zhveshjes ne pjesen jug-perendimore.

Pergjate viteve,jane bere investime ne freskimin e ngjyrave te fasades, zevendesimin e vetratave dhe nderhyrje te mirembajties se zakonshme. Vihet re qe suvatimet jane te degraduara, ka probleme me hidroizolimin e tarraces, ulluqeve te shiut, dyshemese/parketit te fushes. Ne godine gjithashtu kemi prezence lageshtire, sidomos ne ambientet e brendshme te saj.

Dhomat e zhveshjes dhe tualetet paraqiten ne gjendje te amortizuar. Dyert e emergjences jane jashte funksioni dhe te bllokuara. Ndricimi I ambientit behet me ndricues me llampa me halogjen te cilat kane nje konsum te larte energjie si dhe ndricim te dobet. Gjithashtu edhe nje pjese e madhe e stolave jane te demtuar dhe te djegur nga rrezet e diellit.

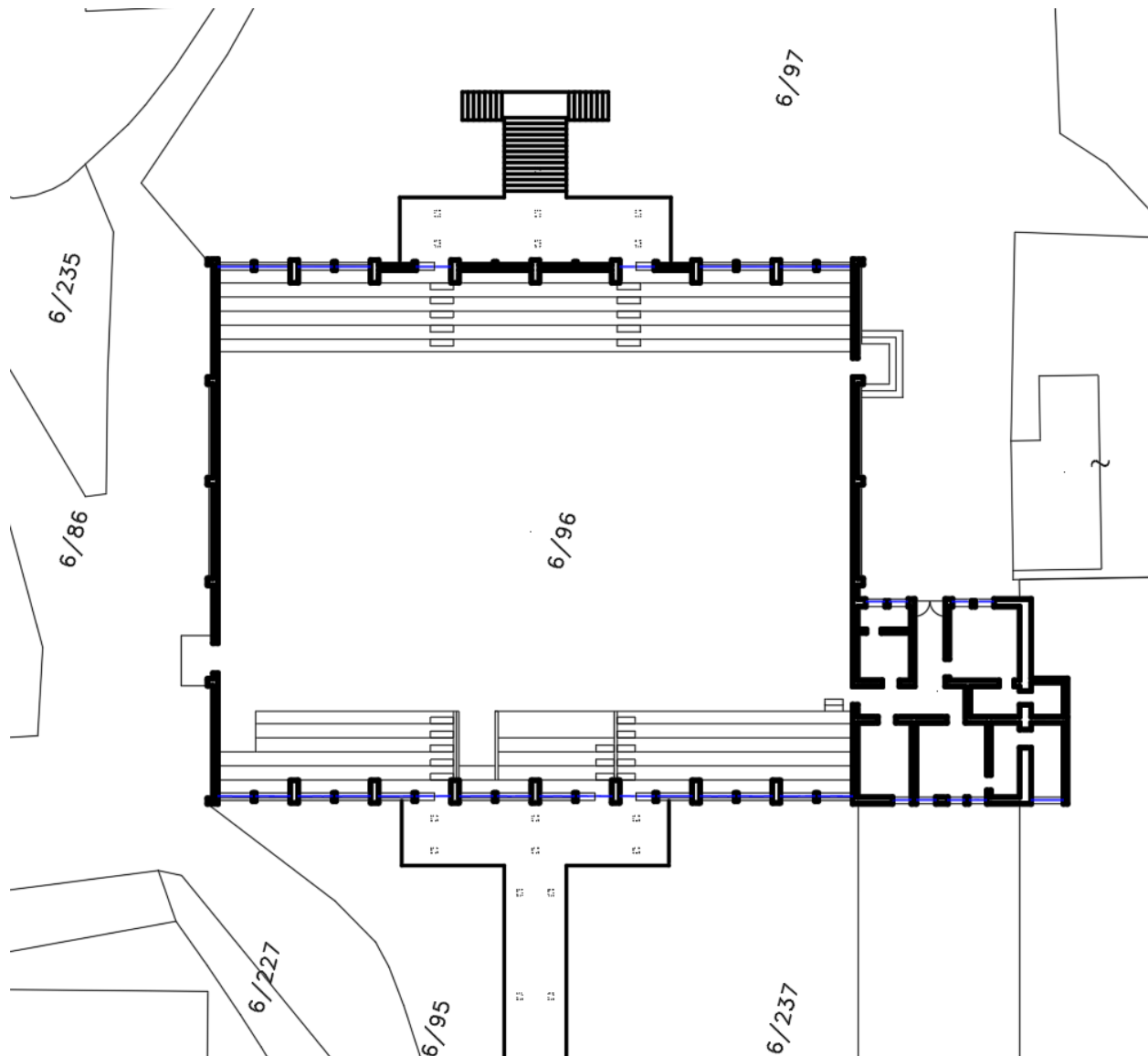
Pjesa e jashtme nen shkallet e objektit eshte kthyer ne ambiente te ndotura dhe te pakendshme per komunitetin e zones. Mungesa e ndricimit perreth tij sjell pasiguri tek banoret. Shkallet e hyrjes ne pjesen lindore jane demtuar dhe kane nevojte per nderhyrje perforcuese.

FOTOGRAFI TE GJENDJES EKZISTUESE TE OBJEKTIT





PLANIMETRI E GJENDJES EKZISTUESE TE OBJEKTIT

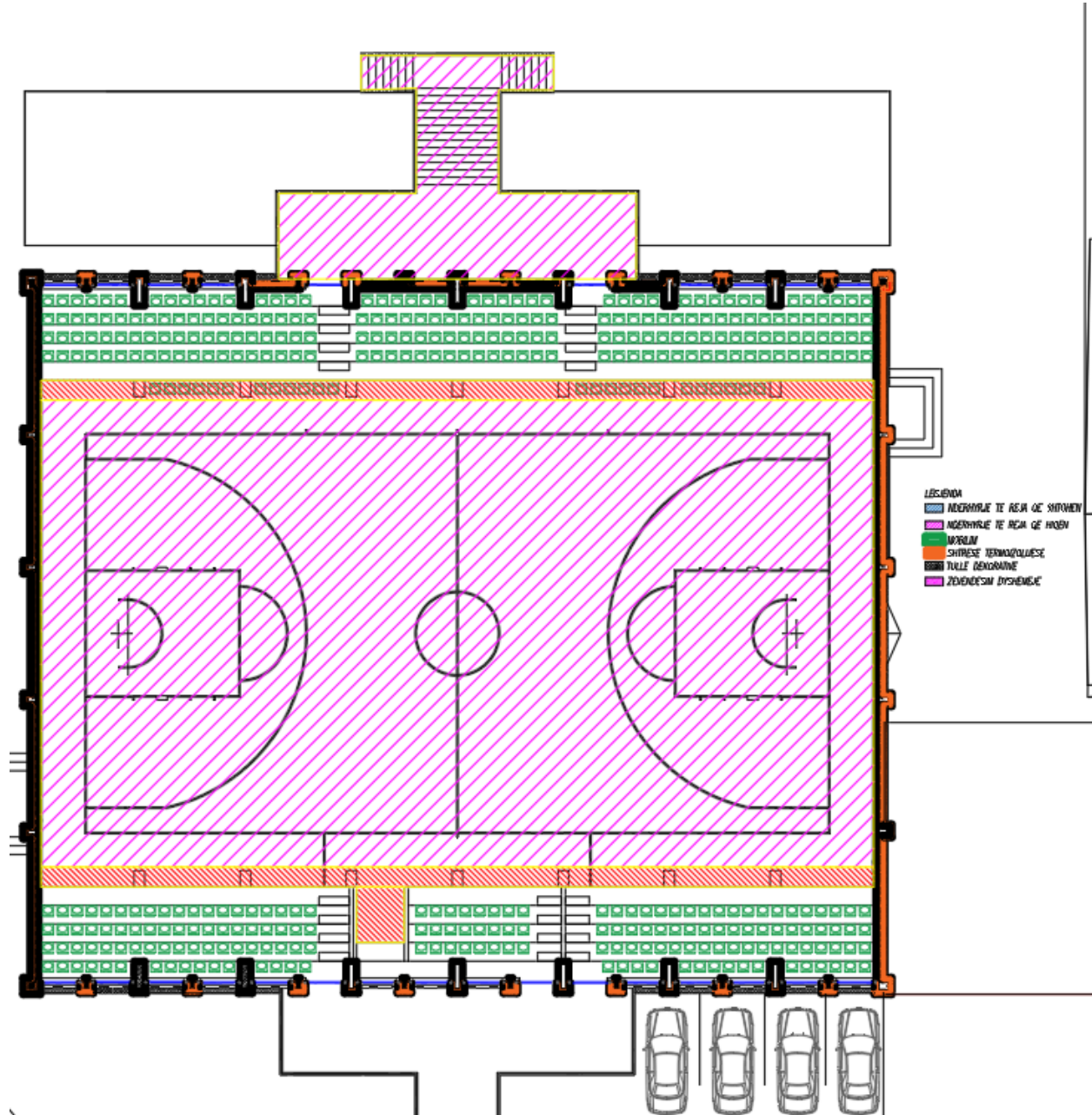


NDERHYRJET E PROPOZUARA

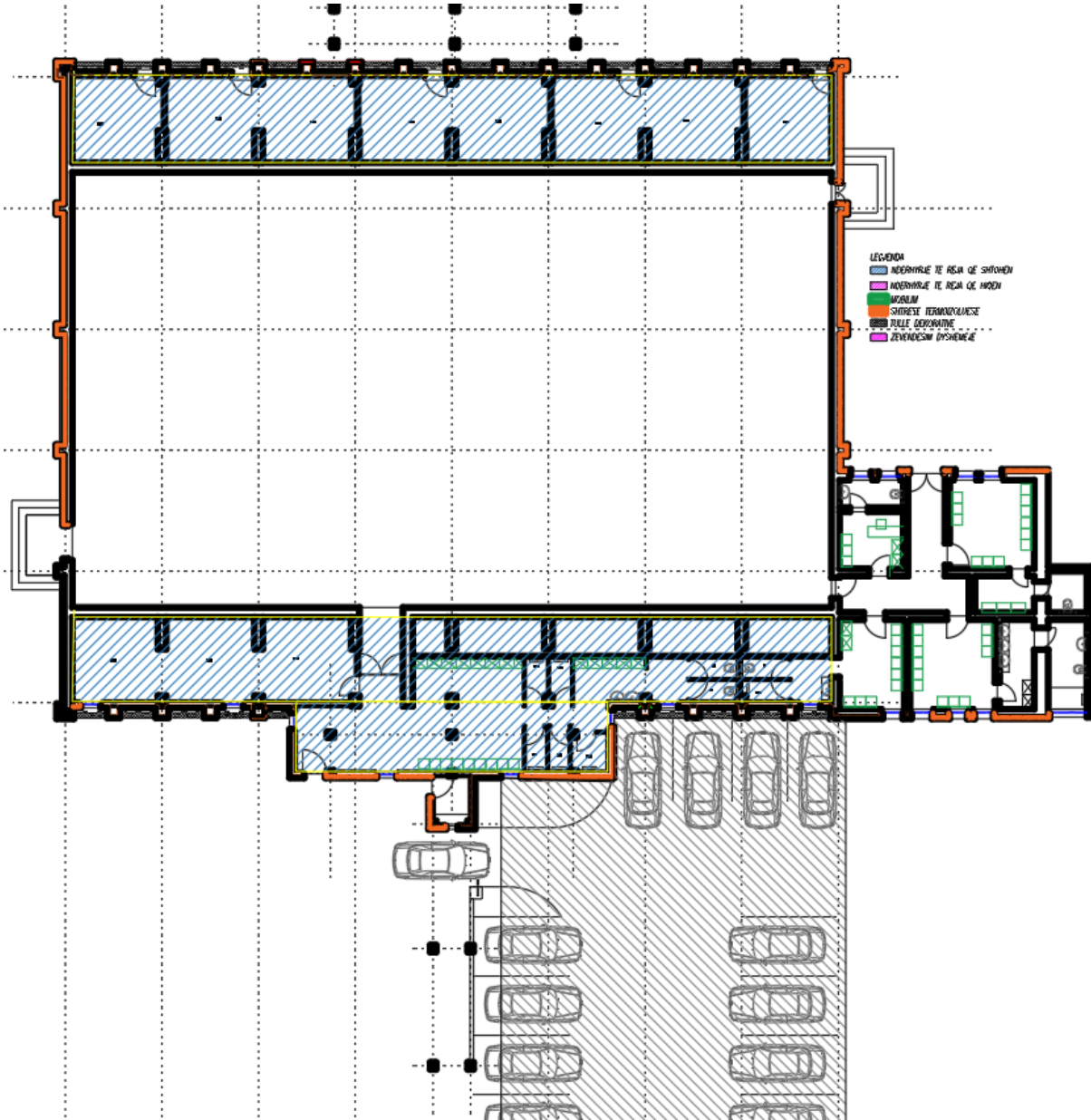
Ne nderhyrjet e propozuara ne objekt eshte termoizolimi i fasadave dhe hidroizolimi i duhur i tarraces. Gjithashtu do te propozohet zgjerimi i fushes me 75 cm ne dy krahet gjatesore te saj duke eliminuar 1 kembe shkalle. Kjo nderhyrje vjen si nevojë qe kane trajneret per zhvillimin e aktiviteteve. Ne pjesen perendimore te objektit, nen pjesen e ures hyrese dhe nen shkalle do te propozohen ambiente te reja ndihmese dhe dhoma zhveshje per ekipet. Te gjitha pjeset nen shkalle te objektit do te mbyllen pjeserisht me mure dhe vetrata. Keto ambiente do te jene ne funksion te objektit dhe do te aksesohen nga jashte tij. Dhomat ekzistuese te zhveshjes dhe tualetet do te rikonstruktohen. Suvatimet e brendshme te te gjitha ambienteve do te prishen dhe do ribehen. Parketi ne fushen e lojes eshte i amortizuar dhe pjeserisht i kalbur, ai do te zevendesohet i gjithe me parket te ri me dru masiv lisi. Stolat e tifozeve do te zevendesohen me stola te rinj sipas ngjyrave dhe modelit te vendosur ne rendera. Vetratat do te zevendesohen te gjitha me vetrata te reja me xham+alumin termik sipas standarteve CE.

Nje element tjetër kyç është pershtatja e 2 vendeve për personat me aftësi të kufizuar në tribune e objektit. Objekti do të vishet i gjithë me sistem kapote dhe pjesërisht me tulla dekorative për të dhënë atij një pamje të re dhe dinjitoze. Në fasaden e jashtme do të montohen flete metalike të perforuara në forme rrethi. Sistemi elektrik dhe ndricimi do të zëvendësohet totalisht me sistem të ri, e njëjta dhe edhe për sistemin hidraulik. Në objekt do të propozohet sistemi i kondicionimit ngrohje ftohje tavanor. Në fasaden jugore të objektit do të propozohet një perde betoni (climbing wall) që do të shërbejë si ambient stervitje për klubin e alpinistëve të qytetit.

PLANIMETRIA E NDERHYRJEVE NIVELI +5.00M



PLANIMETRIA E NDERHYRJEVE NIVELI +0.15M

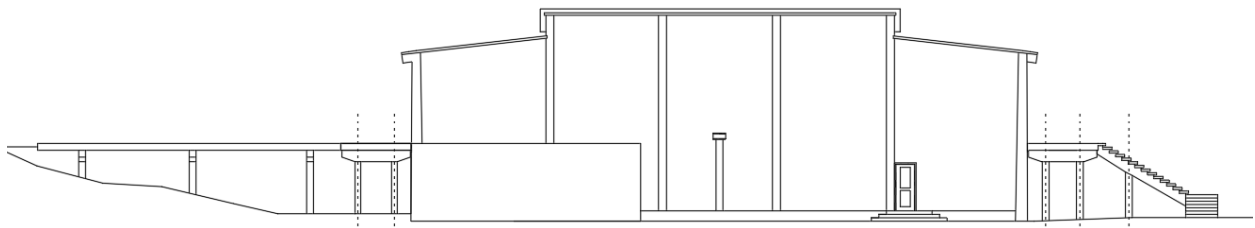


FASADAT EKZISTUESE

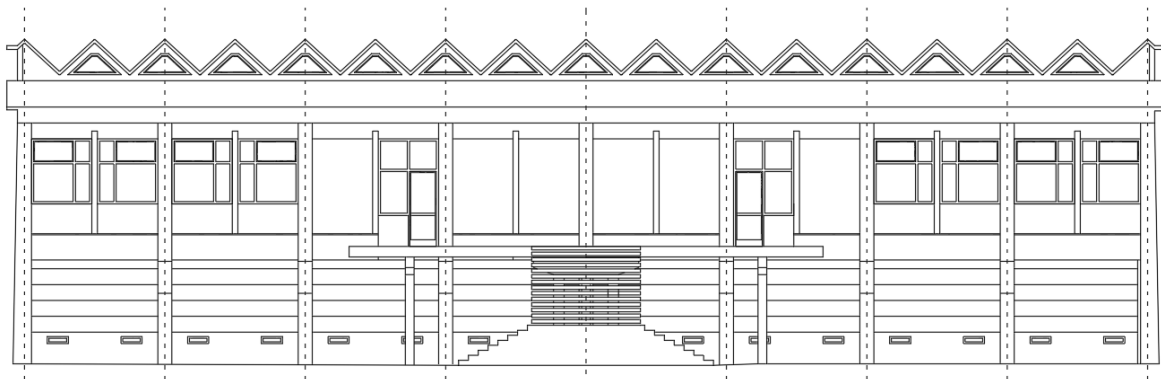
FASADA PERENDIMORE



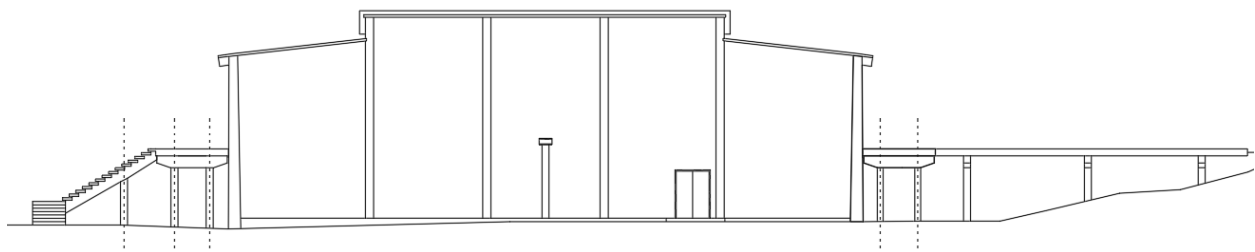
FASADA VERIORE



FASADA LINDORE

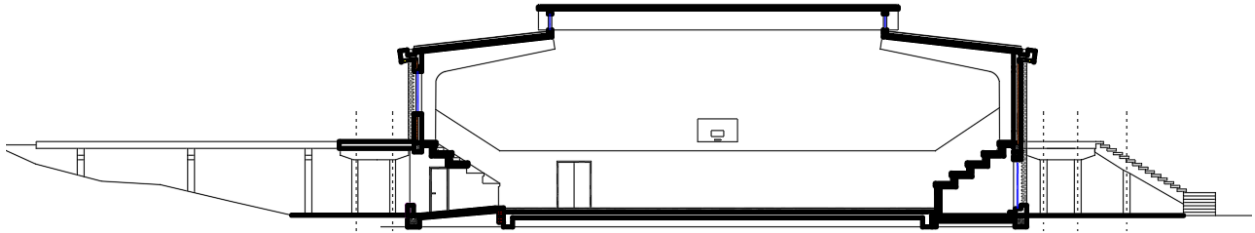


FASADA JUGORE



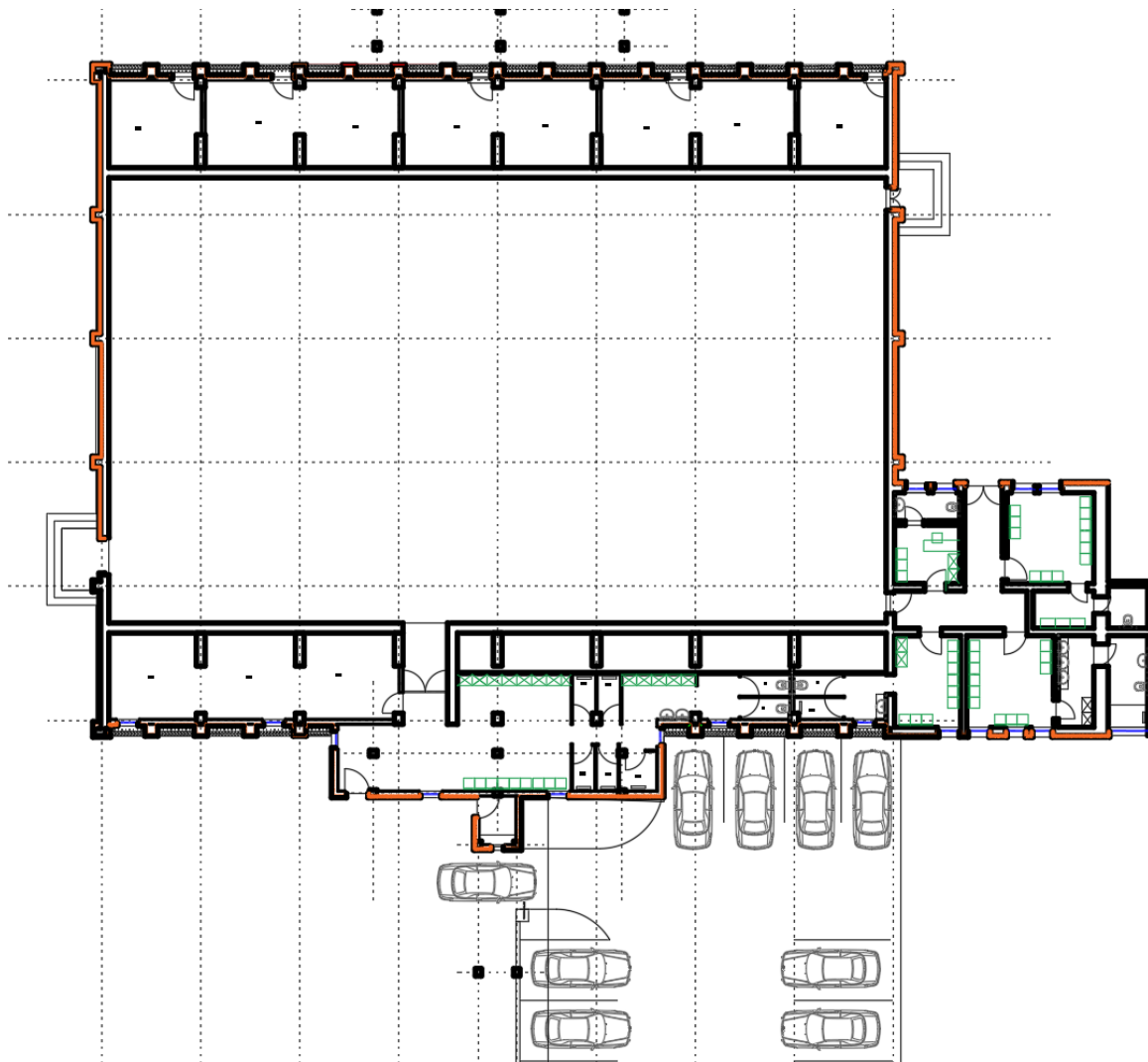
PRERJA

PRERJE

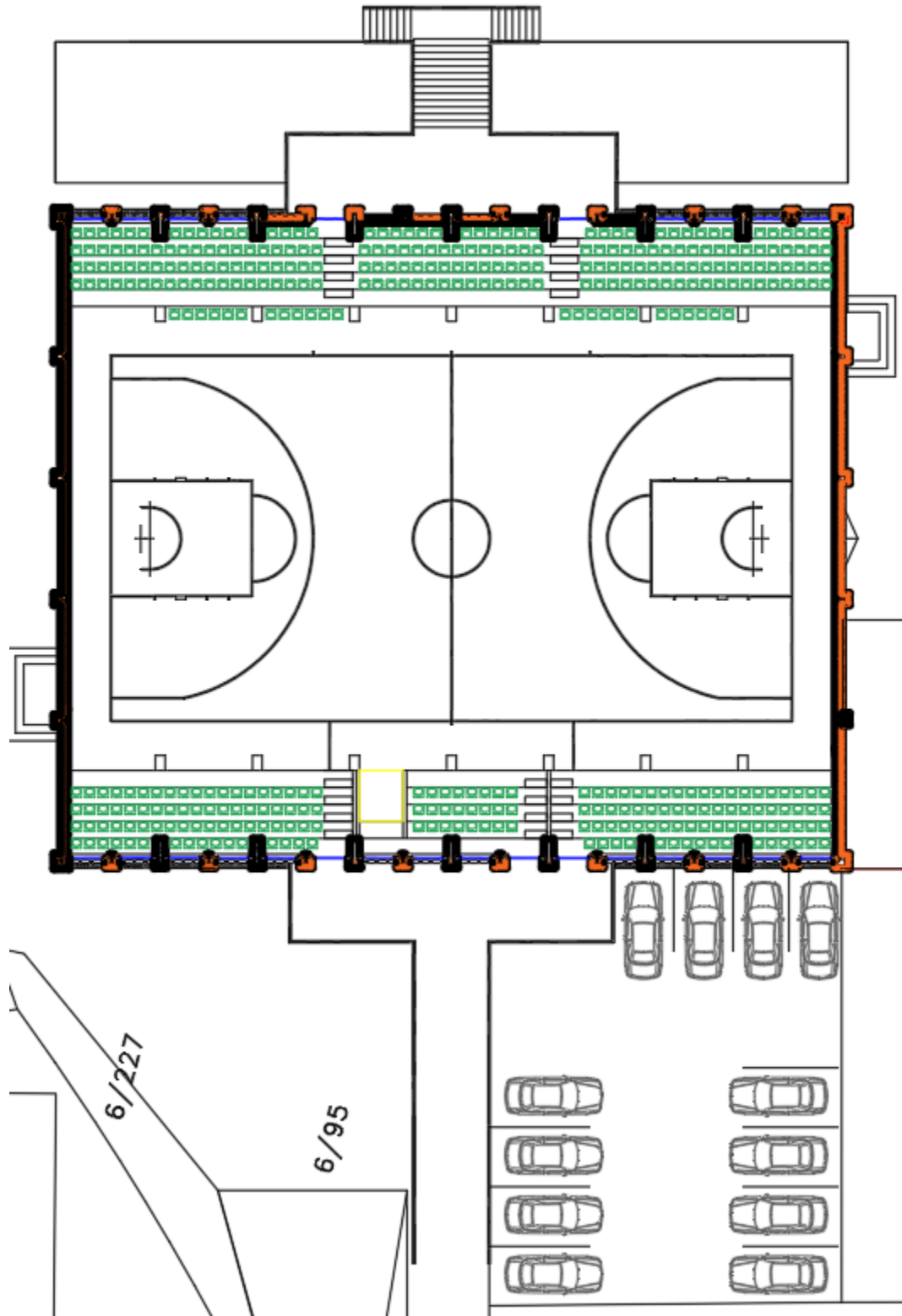


Suvatimet e brendshme te te gjitha ambienteve do te prishen dhe do ribehen. Parketi ne fushen e lojes eshte I amortizuar dhe pjeserisht I kalbur, ai do te zevendesohet I gjithe me parket te ri me dru masiv lisi. Stolat e tifozeve do te zevendesohen me stola te rinj sipas ngjyrave dhe modelit te vendosur ne rendera.

PLANIMETRIA E RE NIVELI +0.15M

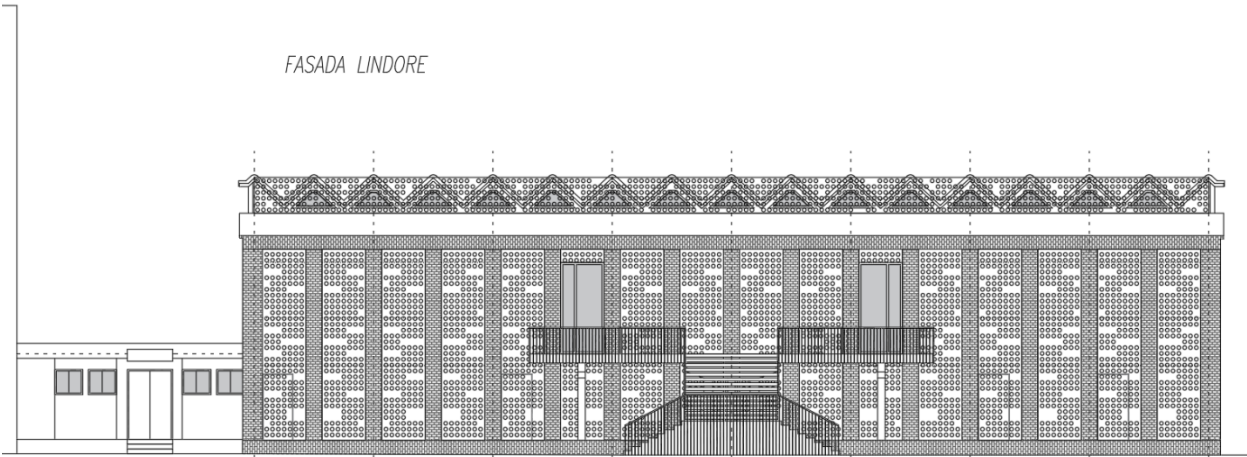


PLANIMETRIA E RE NIVELI +5.05M

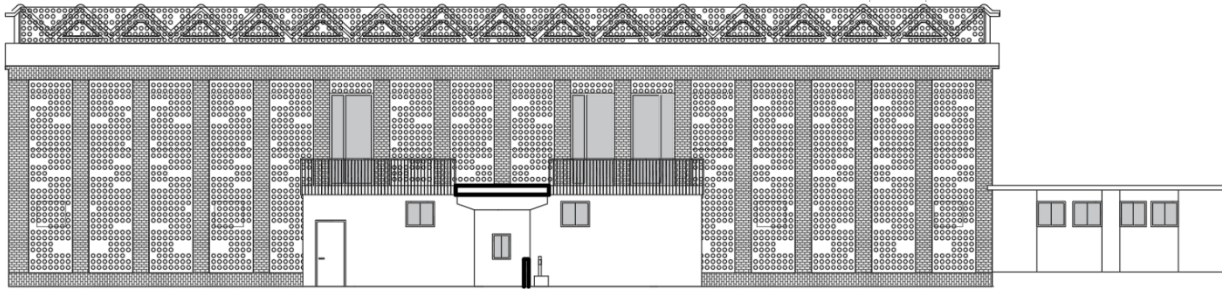


FASADAT E REJA

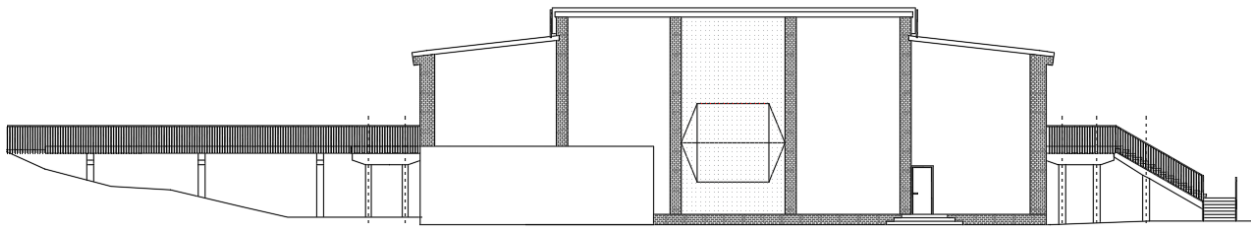
FASADA LINDORE



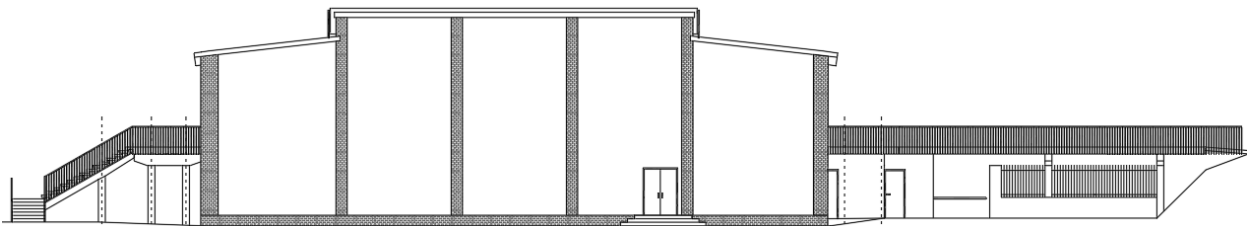
FASADA PERENDIMORE



FASADA JUGORE



FASADA VERIORE



Objekti do te vishet i gjithe me sistem kapote dhe pjeserisht me tulla dekorative per ti dhene atij nje pamje te re dhe dinjitoze. Ne fasaden e jashtme do te montohen flete metalike te perforuara ne forme rrethi. Sistemi elektrik dhe ndricimi do te zevendesohet totalisht me sistem te ri, e njejta dhe edhe per sistemin hidraulik.

PAMJE 3D











