

# RELACIONI ARKITEKTONIK

**OBJEKTI :**

**“Objekt banimi 6 kate”**

Projektues :  
**ARKONSTUDIO SHPK**

**“ERALD-G” sh.p.k**



Porositës :

**BASHKIA DIBËR**

## INFORMACIONE DHE TE DHENA PER PROJEKTIN

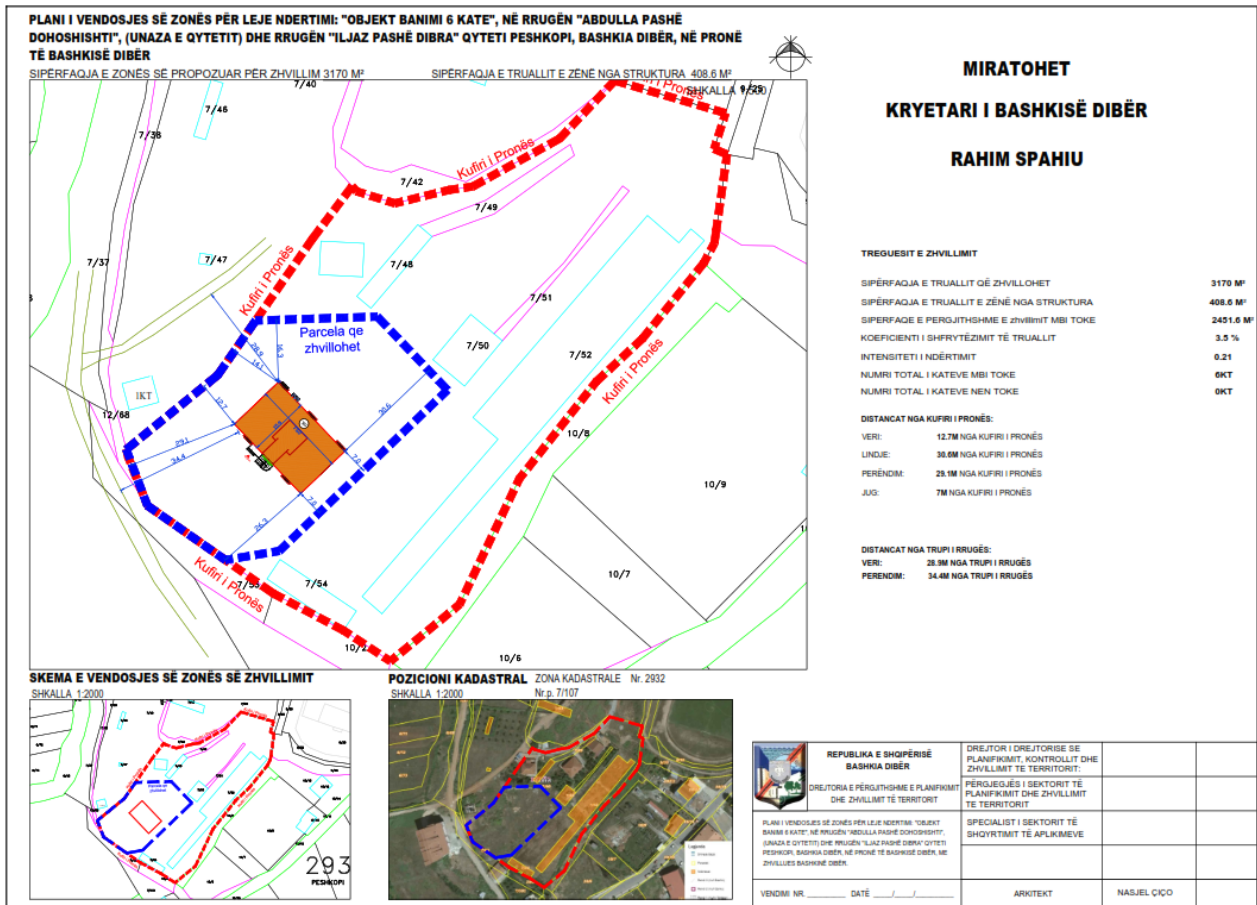
---

### VENDNDODHJA E SHESHIT

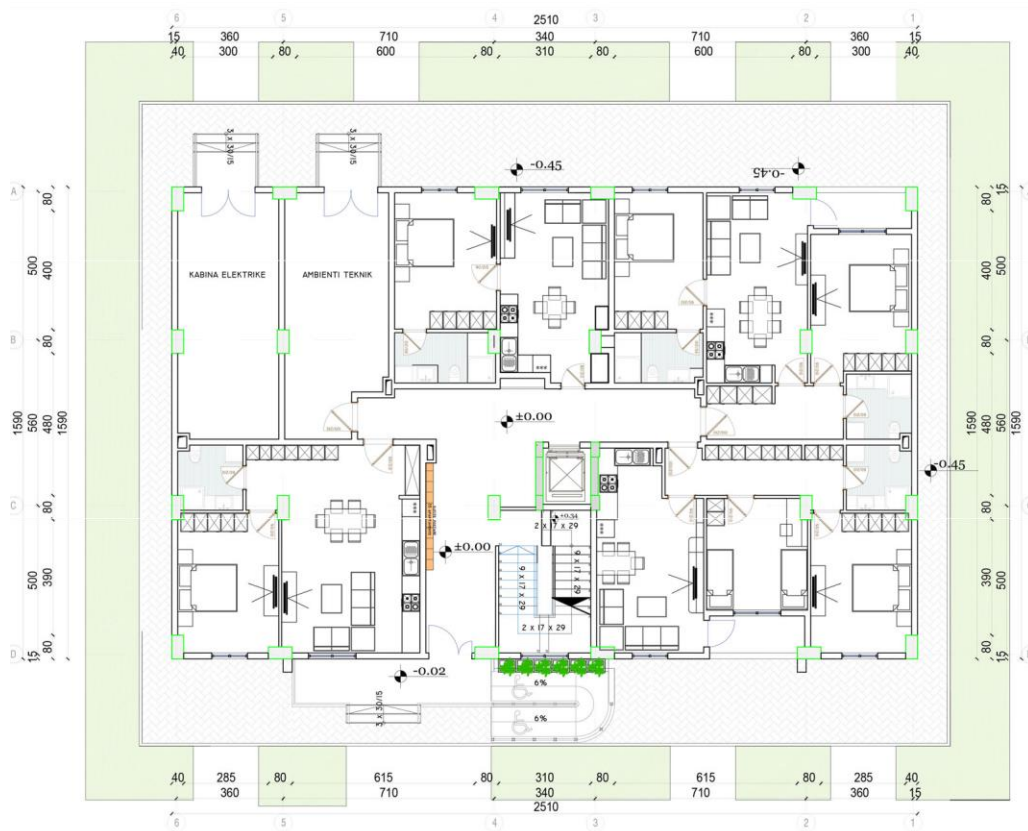
Sheshi per ndertimin e objektit ndodhet ne rruget "ABDULLA PASHË DOHOSHISHTI", (UNAZA E QYTETIT) dhe "ILJAZ PASHË DIBRA" qyteti Peshkopi, Bashkia Dibër, në pronë të Bashkisë Dibër. Sheshi ka nje terren te sheshte dhe ndodhet prane stadiumit te qytetit te Peshkopise. Sheshi ka nje siperfaqje totale prej 11785 m<sup>2</sup> sipas dokumentit te prones. Sip e parceles qe zhvillohet brenda kesaj prone eshte 3170 m<sup>2</sup>.



# PLANVENDOSJA



# PLANSISTEMIMI



Objekti do te rrethohet me trotuar te shtruar me pllaka betoni dhe siperfaqje te gjelberuara , ku do te mbillen peme dhe gjelberime te ulta per te krijuar nje hapsire recreative perreth objektit. Objekti do te kete 2 aksesese per ne ambientin teknik dhe kabinen elektrike , ne pjesen e pasme te tij, si edhe hyrjen kryesore per banoret ne anen veriore, me akses direct nga rruga kryesore.

## Programi i Projektit

Ne kete objekt numri i familjeve aktuale në pallat dhe numri i anëtarëve të çdo familje, të grupuara për çdo pallat :

Ne projekt jane parashikuar :

**Kati perdhe** -2 njesi banimi te tipit (2+1)  
-2 njesi banimi e tipit (1+1)

**Kati 1, 3, 5** - 2 njesi banimi te tipit (2+1)  
- 1 njesi banimi te tipit (3+1)  
- 1 njesi banimi te tipit (1+1)  
- 1 njesi banimi te tipit  
Garsoniere

**Kati 2 , 4** - 3 njesi banimi te tipit (2+1) dhe 2 njesi banimi te tipit (1+1)

## KATIPERDHE

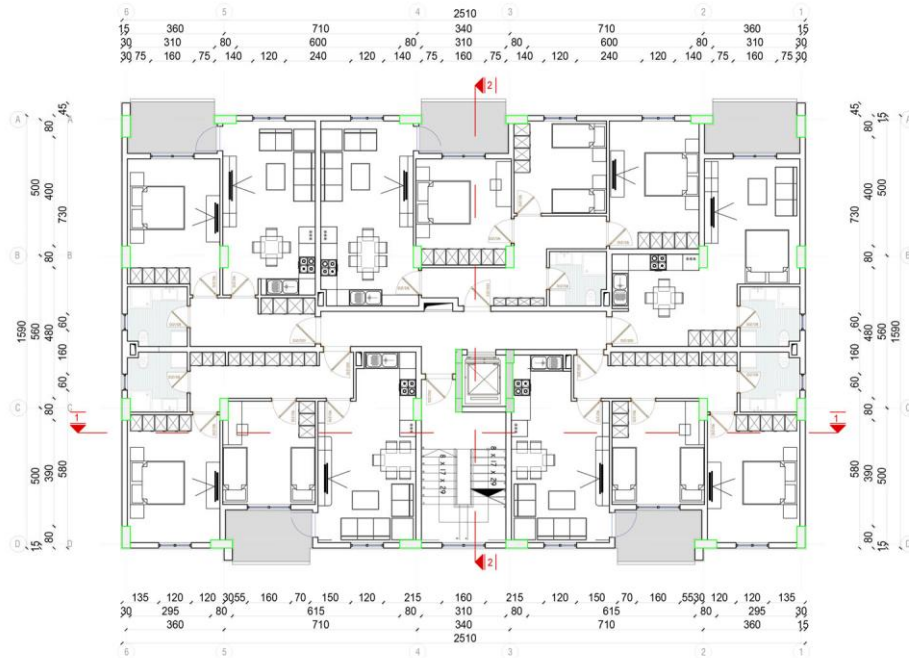
Ne katin perdhe ndodhen 2 apartamente 2+1 dhe 2 apartamente 1+1 si dhe hapsira e hyrjes me kafazin e shkalleve. Me akses te dedikuar nga jashte kemi edhe nje ambient per hapsiren teknike dhe nje ambient per kabinen elektrike.



## **KATI 1, 3 DHE 5**

Ne katin 1, 3 dhe 5 ndodhen 2 apartamente 2+1 , 1 apartament 1+1 , 1 apartament 3+1 dhe 1 Garsoniere. Hapsira e përbashket përmban shkallet, ashensorin dhe korridorin që të shpërndan neper njesite e banimit.

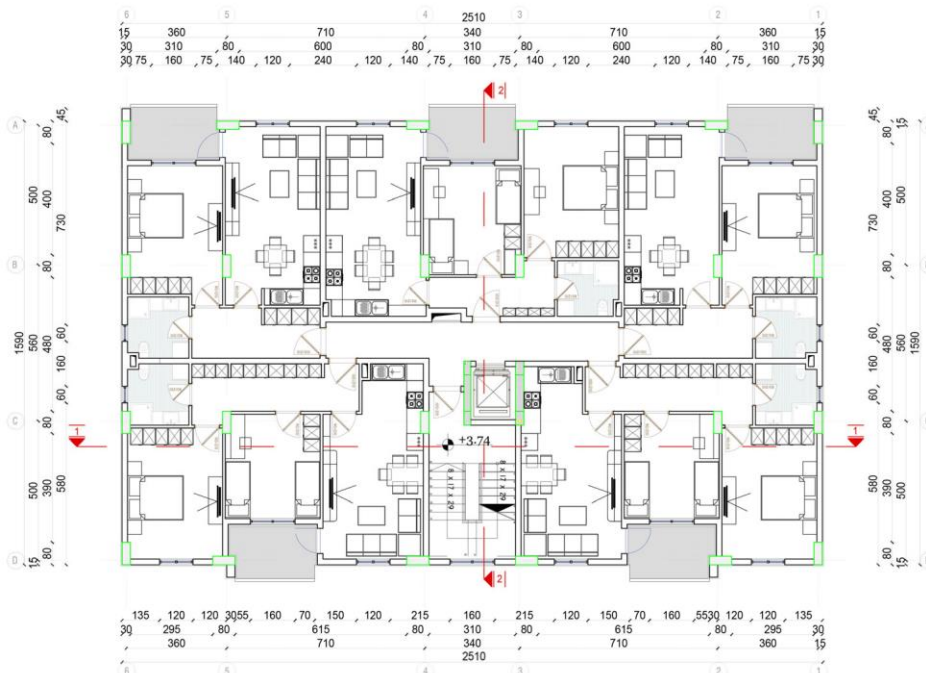
Planimetria e mobiluar e katit 1, 3, 5



## **KATI 2, 4**

Ne katin tip 2, 4 ndodhen 3 njesi banimi 2+1 dhe 2 njesi banimi 1+1. Hapsira e përbashket përmban shkallet, ashensorin dhe korridorin që të shpërndan neper njesite e banimit.

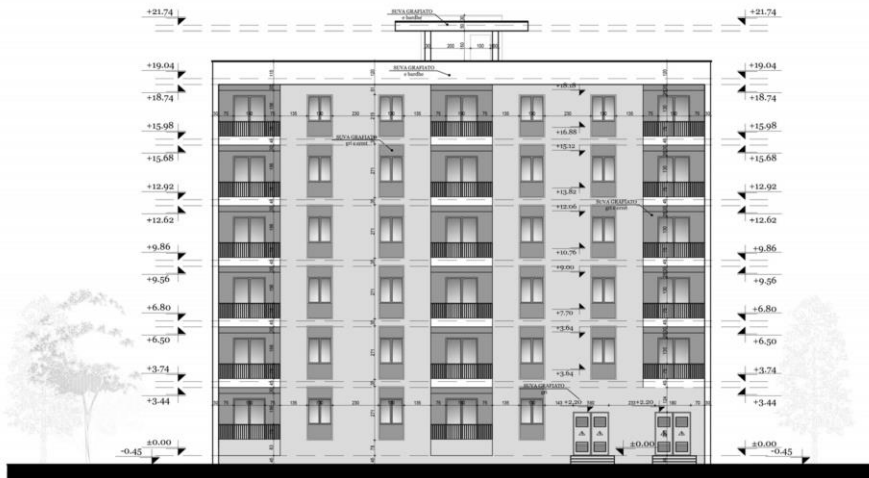
PLANIMETRIA E MOBILUAR E KATIT 2, 4



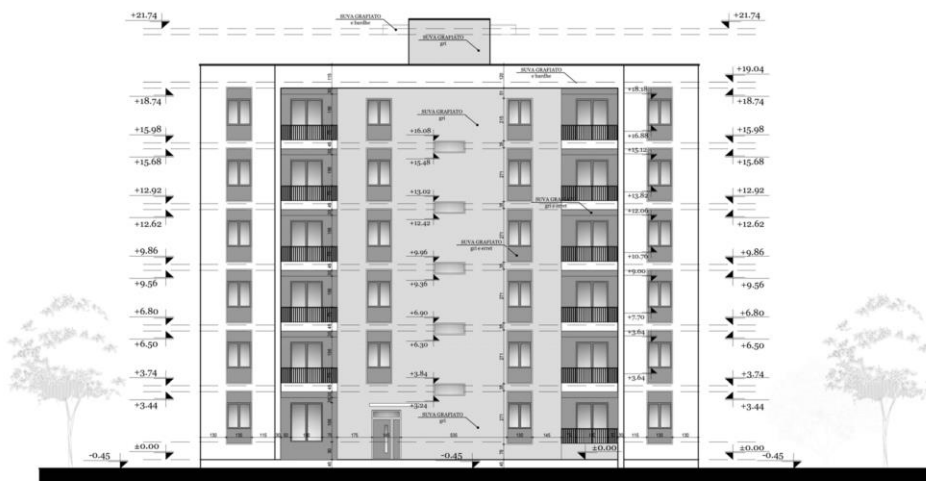
## Fasadat e objektit

Fasadat e objektit jane trajtuar me veshje me sistem kapote dhe trajtim me grafiato me ngjyrat gri, te bardhe dhe grit e erret. Objekti ka ballkone me parapete metalike te zeza.

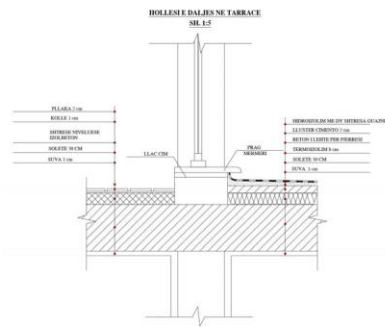
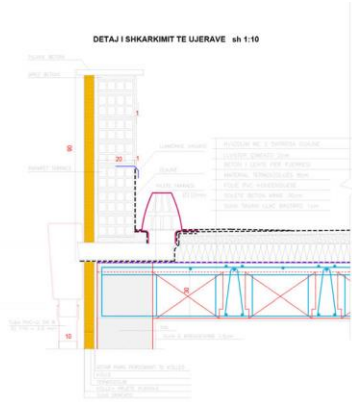
PAMJA JUGORE



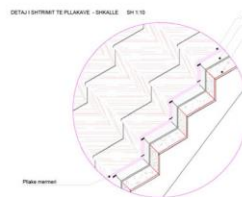
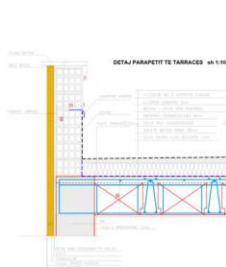
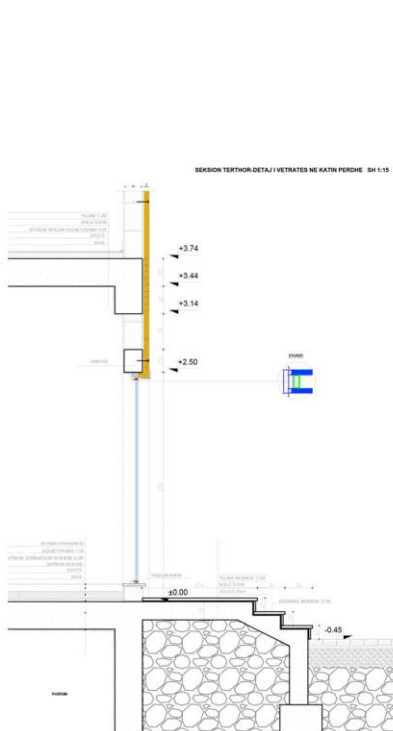
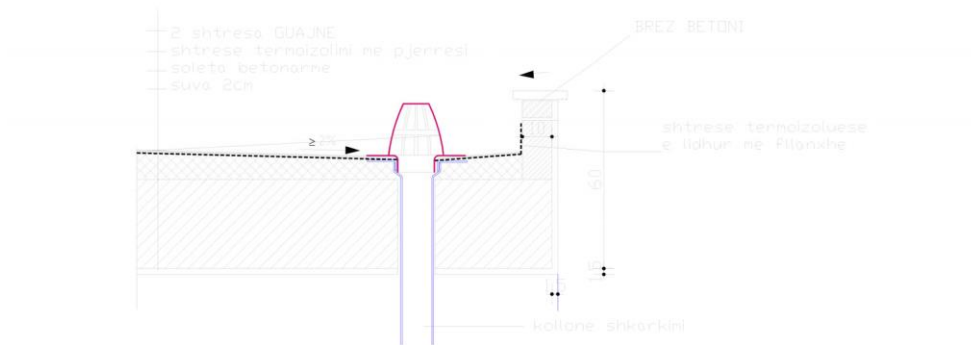
PAMJA VERIORE



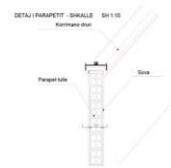
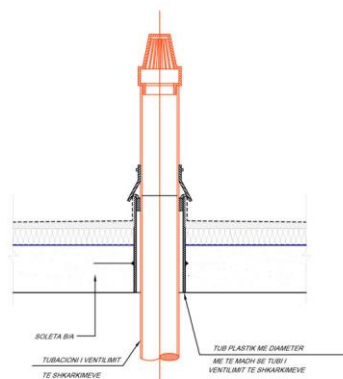




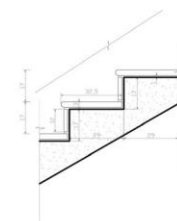
DETAJ I SHKARKIMIT TE UJERAVE NE MBULESEN E DALJES NE TERRACE sh 1:10



DETAJ I OXHAKUT TE AJRIMIT SH 1:10



DETAJ I SHKARKIMIT TE PLAGAVES - SHALLE SH 1:10





**IMAZHE 3 DIMENSIONALE**







**“ARKONSTUDIO”sh.p.k**  
**“ERALD-G” sh.p.k**

